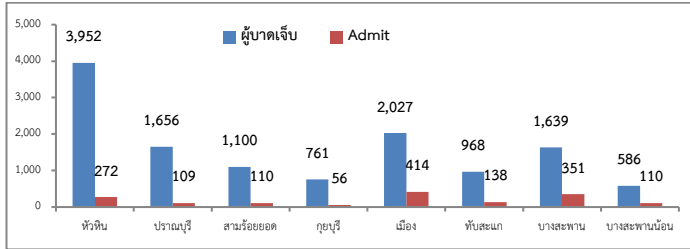


สรุปสถานการณ์อุบัติเหตุทางถนน จังหวัดประจวบคีรีขันธ์ ปีงบประมาณ 2562

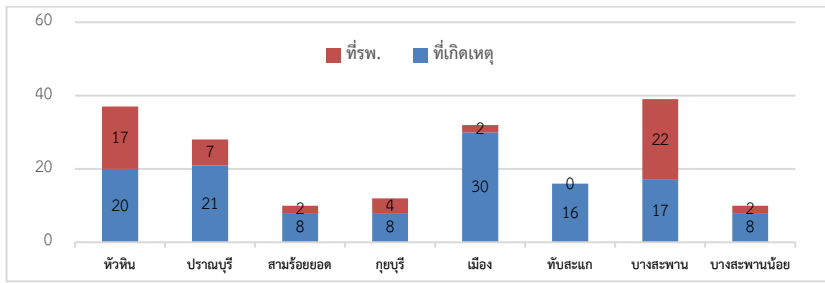
สำนักงานสาธารณสุขจังหวัดจังหวัดประจวบคีรีขันธ์ ได้รวบรวมข้อมูลอุบัติเหตุ จากรายงาน 19 สาเหตุ ของโรงพยาบาลในสังกัดทุกแห่งในจังหวัด

รูปที่ 1 จำนวนผู้บาดเจ็บจากอุบัติเหตุทางถนน จังหวัดประจวบคีรีขันธ์ จำแนกรายอำเภอปีงบประมาณ 2562



ผู้บาดเจ็บจากอุบัติเหตุทางถนนของจังหวัดประจวบคีรีขันธ์รวมทั้งรวมทั้งหมด 12,689 ราย
 ผู้บาดเจ็บ Admit จำนวน 1,560 ราย (12.29%)
 จำนวนผู้บาดเจ็บ 3 อำเภอแรก
 1.อำเภอหัวหินมีผู้บาดเจ็บสูงสุด 3,959 ราย
 2.อำเภอเมือง 2,027 ราย Admit
 3.อำเภอบางสะพาน 1,639 ราย

รูปที่ 2 จำนวนผู้เสียชีวิตจากอุบัติเหตุทางถนน จังหวัดประจวบคีรีขันธ์ จำแนกรายอำเภอ ปีงบประมาณ 2562

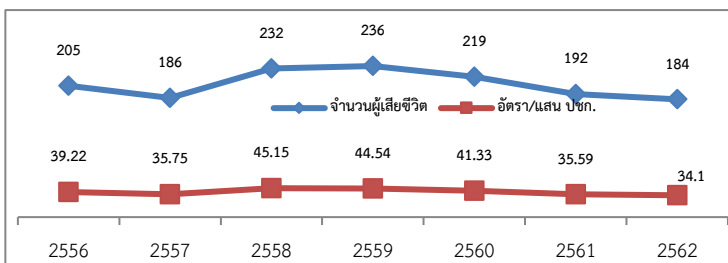


จำนวนเสียชีวิต จำนวน 184 ราย แยกเป็นเสียชีวิตที่เกิดเหตุ 128 ราย (69.57%) เสียชีวิตที่ รพ. 56 ราย (30.43%)
 อำเภอที่มีจำนวนผู้เสียชีวิตสูงสุดคือ บางสะพาน 39 ราย หัวหิน 37 ราย
 เมือง 32 ราย ปรานบุรี 28 ราย ทับสะแก 16 ราย กุยบุรี 12 ราย
 บางสะพานน้อย 10 ราย สามร้อยยอด 10 ราย

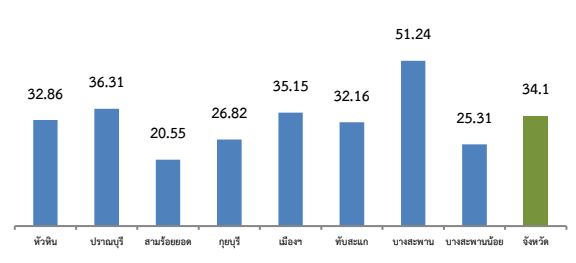
ข้อมูลการเสียชีวิตจากอุบัติเหตุทางถนน จังหวัดประจวบคีรีขันธ์

- บุคคล** เพศชาย 142 ราย (77.17%) เพศหญิง 42 ราย (22.83%) ช่วงอายุ 0-14 ปี 7 ราย อายุ 15-29 ปี 60 ราย อายุ 30-44 ปี 55 ราย อายุ 45-59 ปี 38 ราย ช่วงอายุ 60-74 ปี 19 ราย 75ปีขึ้นไป 5 ราย คนในจังหวัด 139 ราย (75.54%) คนนอกจังหวัด 45 ราย (24.45%) ผู้เสียชีวิตเป็นผู้ขับขี่ 138 ราย (75.00%) ผู้โดยสาร 40 ราย (21.74%) คนเดินเท้า 6 ราย (3.26%)
- เวลา** ช่วงเวลาเกิดเหตุเสียชีวิต ช่วงเวลา 00.00-05.59 น. 40 ราย (21.27%) 06.00-11.59 น. 52 ราย (28.26%) 12.00-17.59 น. 43 ราย (23.37%) และ 18.00-23.59 น. 49 ราย (ร้อยละ 26.63%)
- ถนน** ถนนทางหลวง 120 ราย (65.22%) ถนนในเมือง 12 (ร้อยละ 6.52%) ถนนชนบท 52 ราย (28.26%)
- ยานพาหนะ** ยานพาหนะของผู้เสียชีวิต 3 อันดับแรก 1.รถจักรยานยนต์ 101 ราย (54.89%) 2.รถปิกอัพ 44 ราย (23.91%) 3.รถเก๋ง 25 ราย (13.59%) คูอร์ณี 3 อันดับแรก ส่วนใหญ่เกิดเหตุไม่มีคูอร์ณี 86 ราย (46.74%) รถบรรทุก 36 ราย (19.57%) รถปิกอัพ 28 ราย (15.22%)

จำนวนและอัตราผู้เสียชีวิตจากอุบัติเหตุทางถนน แยกรายอำเภอ ปีงบประมาณ 2556-2562 (ต่อแสนประชากร)



อัตราผู้เสียชีวิตจากอุบัติเหตุทางถนน แยกรายอำเภอ ปีงบประมาณ 2562 (ต่อแสนประชากร)



กลุ่มงานควบคุมโรคไม่ติดต่อและยาเสพติด สำนักงานสาธารณสุขจังหวัดประจวบคีรีขันธ์
 โทรสาร 032-611437 ต่อ 138 ณ วันที่ 20 ตุลาคม 62 เวลา 09.30 น.