



ศูนย์ปฏิบัติการภาวะฉุกเฉินด้านการแพทย์และสาธารณสุข สำนักงานสาธารณสุขจังหวัดพระจวบคีรีขันธ์ กรณี โรคติดเชื้อไวรัสโคโรนา 2019

ฉบับที่ 531 EOC ครั้งที่ 326 วันที่ 4 สิงหาคม 2564 เวลา 09.00 น.

ในการแพร่ระบาดระลอกใหม่

ตั้งแต่ 1 เมษายน 2564



รายงานสถานการณ์ COVID-19 ประจวบคีรีขันธ์

ระลอกใหม่ ประจวบคีรีขันธ์ ตั้งแต่ 1 เม.ย.-4 ส.ค.64

รายใหม่วันนี้

ยืนยันสะสม

สถานะผู้ป่วย

อยู่ระหว่างการรักษา

+108

5,143

รักษาหาย **4,022 (+53)**

1102 ราย

ไม่มีอาการถึงอาการเล็กน้อย 895 ราย

ในจังหวัด

นอกจังหวัด

ในจังหวัด

นอกจังหวัด

ต่างประเทศ

78

30

4469

668

6

เสียชีวิต **19 (+0) (0.4%)**

อาการรุนแรง

63 ราย

ใส่เครื่องช่วยหายใจ 12 ราย

อาการปานกลาง

144 ราย

ไทย 3534 ต่างชาติ 1609

ผลงานการเฝ้าระวัง

ระบบเฝ้าระวัง/บริการ ตรวจ 32,127 ราย พบเชื้อ 4,194 ราย (13.1%)

ค้นหาเชิงรุก ตรวจ 13,295 ราย พบเชื้อ 949 ราย (7.1%)

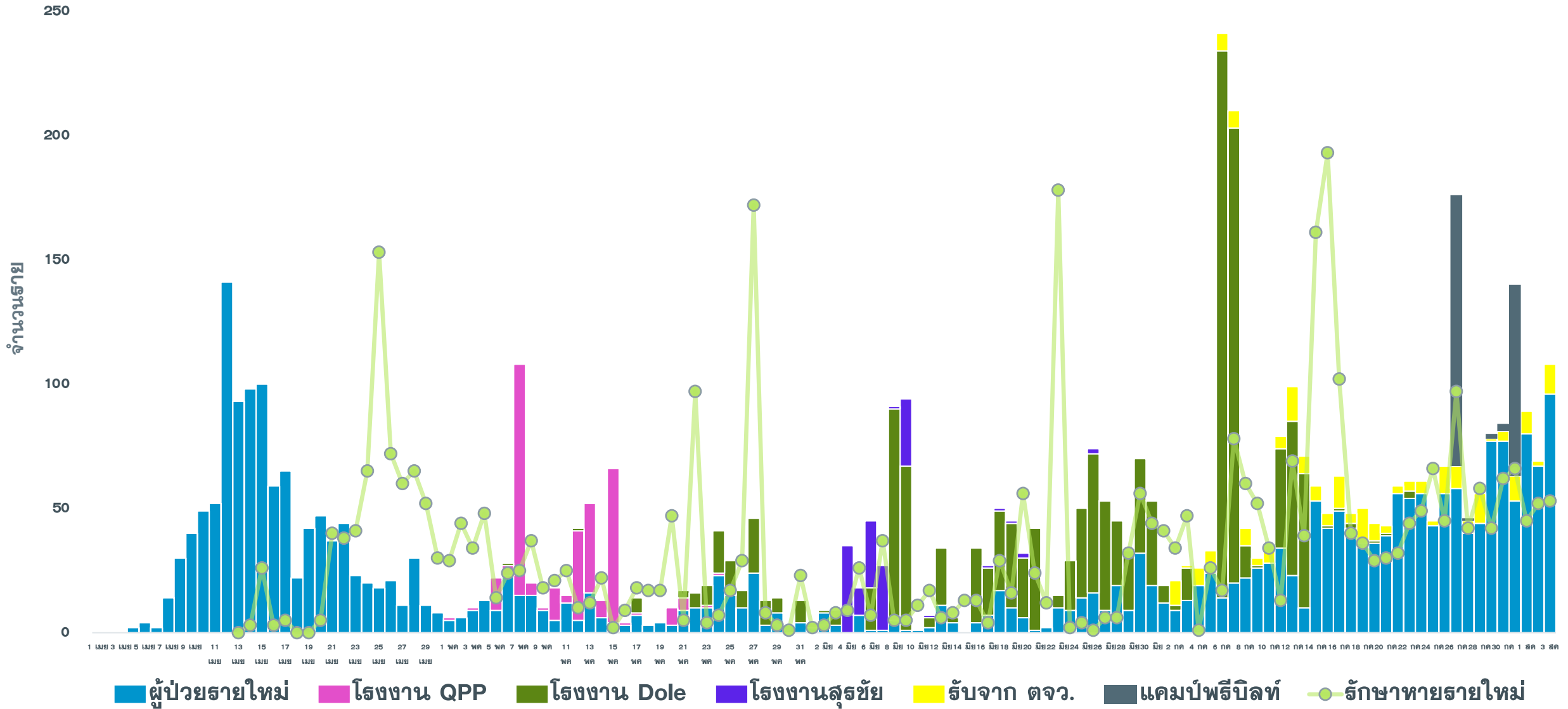
ผู้สัมผัสเสี่ยงสูงที่อยู่ระหว่างการกักตัว จำนวน 1,476 คน

สถานการณ์ฉีดวัคซีนวันนี้ (+2,380)

Sinovac (โดส)	AstraZeneca (โดส)	Sinopharm (โดส)	Johnson & Johnson	เข็มที่	จำนวนรวม (โดส)
67,625	32,750	6,988	362	1	107,725
23,513	10,400	3,561	-	2	37,474
	1,751			3	1,751
91,138	44,901	10,549	362	รวม	146,950

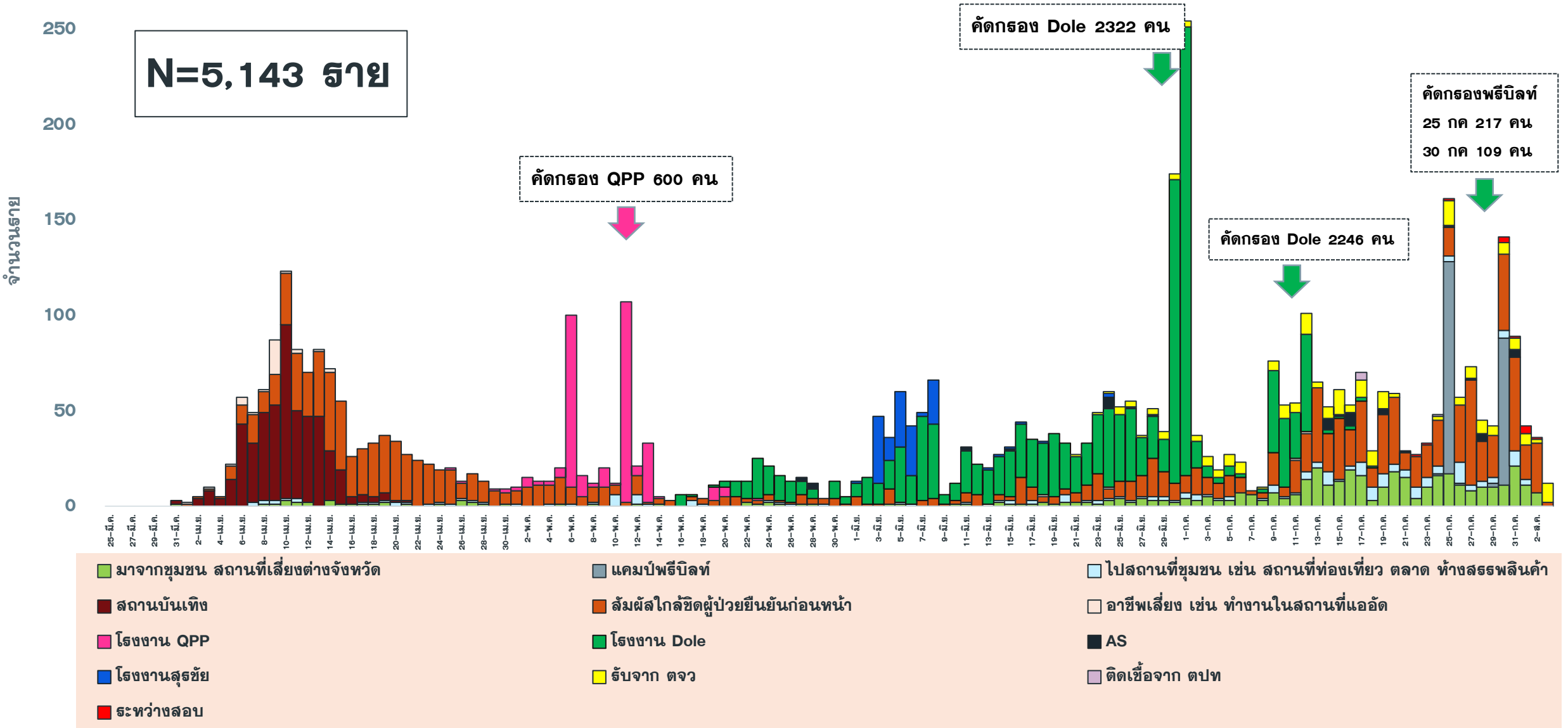
แนวโน้มการพบผู้ป่วย COVID-19 ตามวันที่รายงาน จ.ประจวบคีรีขันธ์

ณ. 4 ส.ค.64



แนวโน้มผู้ป่วย COVID-19 ตามวันเริ่มป่วย จำแนกประเภทความเสี่ยง

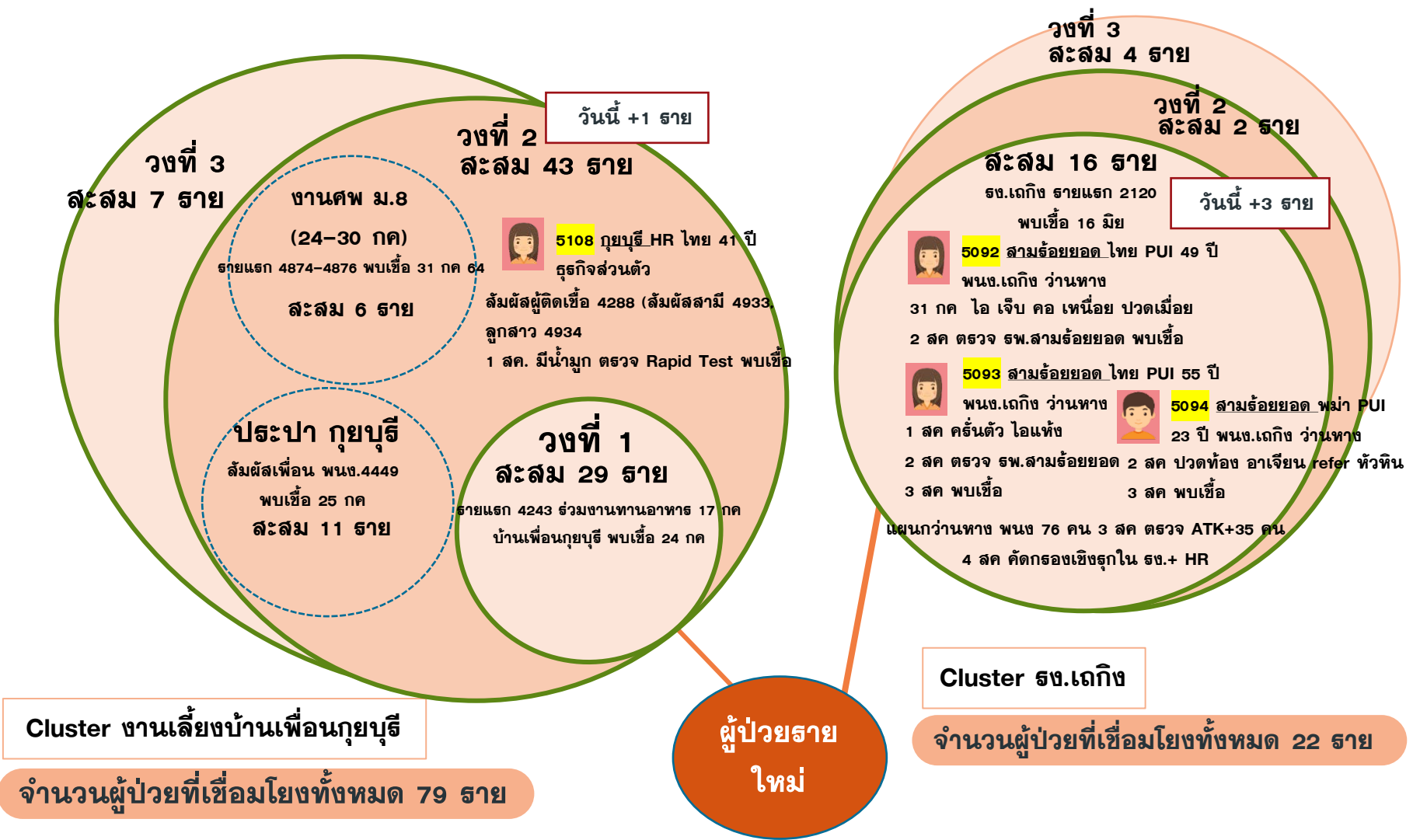
ตั้งแต่ 25 มี.ค.-4 ส.ค.64



ความเชื่อมโยงผู้ป่วยรายใหม่วันที่ 4 ส.ค.64 จ.ประจวบคีรีขันธ์

CLUSTER ต้องที่เฝ้าระวังเป็นพิเศษ

จำนวนผู้ป่วยรายใหม่	108 ราย
เพศชาย	45 ราย
เพศหญิง	63 ราย
สัญชาติไทย	107 ราย
เมียนมาร์	1 ราย
มีอาการ	81 ราย
ไม่มีอาการ	27 ราย
ติดเชื้อในจังหวัด	77 ราย
ติดเชื้อนอกจังหวัด	31 ราย



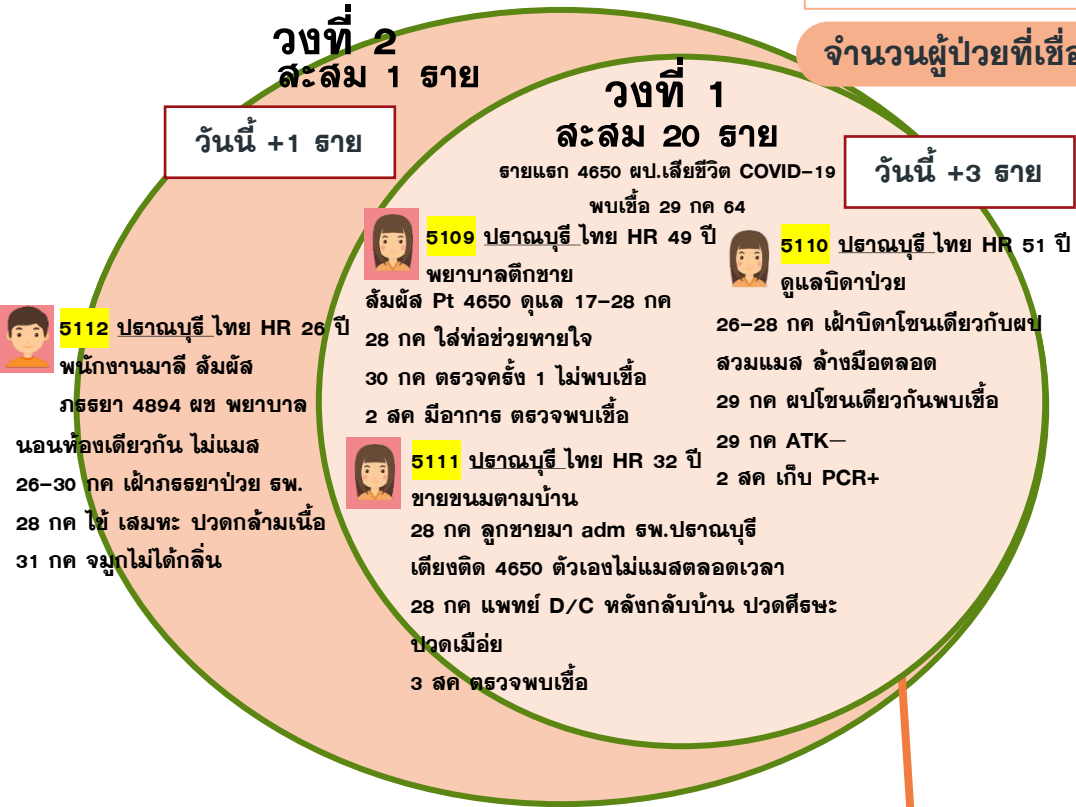
มีอาการ ไม่มีอาการ

ความเชื่อมโยงผู้ป่วยรายใหม่วันที่ 4 ส.ค.64 จ.ประจวบคีรีขันธ์

CLUSTER ต้องที่เฝ้าระวังเป็นพิเศษ

Cluster หอผู้ป่วยชายรพ.ปราณบุรี

จำนวนผู้ป่วยที่เชื่อมโยงทั้งหมด 21 ราย



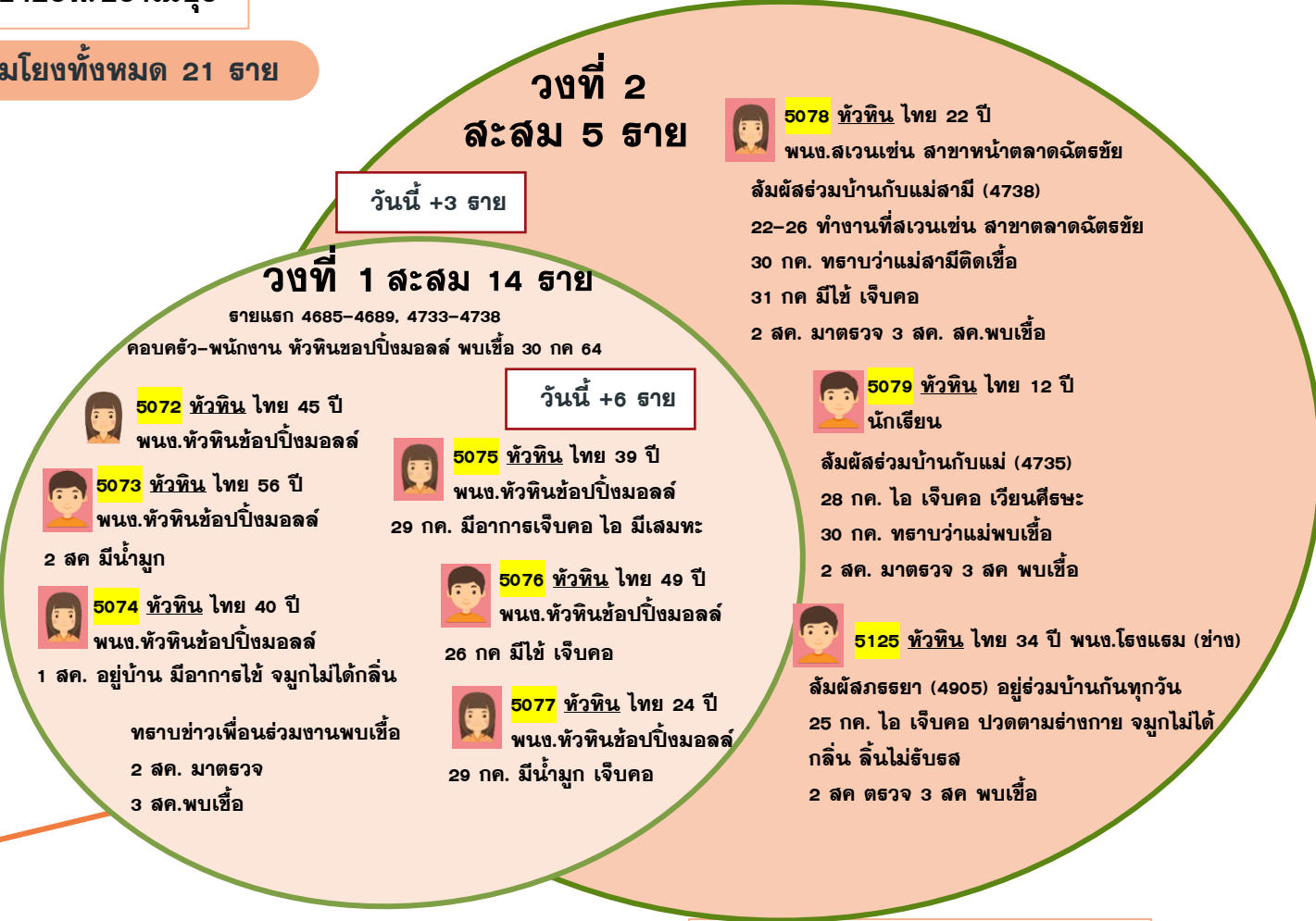
5112 ปราณบุรี ไทย HR 26 ปี
 พนักงานมาลี ส้มฝัสด
 ภรรยา 4894 ผช พยาบาล
 นอนห้องเดียวกัน ไม่แมส
 26-30 กค เฝ้าภรรยาป่วย รพ.
 28 กค ไข่ เลมหะ ปวดกล้ามเนื้อ
 31 กค จมูกไม่ได้กลิ่น

5109 ปราณบุรี ไทย HR 49 ปี
 พยาบาลติ๊กชาย
 ส้มฝัสด Pt 4650 ดูแล 17-28 กค
 28 กค ใส่ท่อช่วยหายใจ
 30 กค ตรวจครั้งที่ 1 ไม่พบเชื้อ
 2 สค มีอาการ ตรวจพบเชื้อ

5111 ปราณบุรี ไทย HR 32 ปี
 ชายขนมตามบ้าน
 28 กค ลูกชายมา adm รพ.ปราณบุรี
 เดียงติด 4650 ตัวเองไม่แมสตลอดเวลา
 28 กค แพทย์ D/C หลังกลับบ้าน ปวดศีรษะ
 ปวดเมื่อย
 3 สค ตรวจพบเชื้อ

5110 ปราณบุรี ไทย HR 51 ปี
 ดูแลบิดาป่วย
 26-28 กค เฝ้าบิดาโซนเดียวกับผป
 ลวมแมส ล้างมือตลอด
 29 กค ผปโซนเดียวกันพบเชื้อ
 29 กค ATK-
 2 สค เก็บ PCR+

ผู้ป่วยรายใหม่



5072 หัวหิน ไทย 45 ปี
 พนง.หัวหินชอปปิ้งมอลล์

5073 หัวหิน ไทย 56 ปี
 พนง.หัวหินชอปปิ้งมอลล์
 2 สค มีน้ำมูก

5074 หัวหิน ไทย 40 ปี
 พนง.หัวหินชอปปิ้งมอลล์
 1 สค. อยู่บ้าน มีอาการไข้ จมูกไม่ได้กลิ่น
 ทราบข่าวเพื่อนร่วมงานพบเชื้อ
 2 สค. มาตรวจ
 3 สค. พบเชื้อ

5075 หัวหิน ไทย 39 ปี
 พนง.หัวหินชอปปิ้งมอลล์
 29 กค. มีอาการเจ็บคอ ไอ มีเสมหะ

5076 หัวหิน ไทย 49 ปี
 พนง.หัวหินชอปปิ้งมอลล์
 26 กค มีไข้ เจ็บคอ

5077 หัวหิน ไทย 24 ปี
 พนง.หัวหินชอปปิ้งมอลล์
 29 กค. มีน้ำมูก เจ็บคอ

5078 หัวหิน ไทย 22 ปี
 พนง.สเวนเซ็น สาขาหน้าตลาดนัดตรชัย
 ส้มฝัสดร่วมบ้านกับแม่สามี (4738)
 22-26 ทำงานที่สเวนเซ็น สาขาตลาดนัดตรชัย
 30 กค. ทราบว่าแม่สามีติดเชื้อ
 31 กค มีไข้ เจ็บคอ
 2 สค. มาตรวจ 3 สค. สค.พบเชื้อ

5079 หัวหิน ไทย 12 ปี
 นักเรียน
 ส้มฝัสดร่วมบ้านกับแม่ (4735)
 28 กค. ไอ เจ็บคอ เวียนศีรษะ
 30 กค. ทราบว่าแม่พบเชื้อ
 2 สค. มาตรวจ 3 สค พบเชื้อ

5125 หัวหิน ไทย 34 ปี พนง.โรงแรม (ช่าง)
 ส้มฝัสดภรรยา (4905) อยู่ร่วมบ้านกันทุกวัน
 25 กค. ไอ เจ็บคอ ปวดตามร่างกาย จมูกไม่ได้
 กลิ่น ลิ้นไม่รับรส
 2 สค ตรวจ 3 สค พบเชื้อ

Cluster หัวหินชอปปิ้งมอลล์

จำนวนผู้ป่วยที่เชื่อมโยงทั้งหมด 18 ราย

ความเชื่อมโยงผู้ป่วยรายใหม่วันที่ 4 ส.ค.64 จ.ประจวบคีรีขันธ์

ผู้ป่วยสัมพันธ์กับเหตุการณ์ก่อนหน้า

ผู้ป่วยรายใหม่

วันที่ 2

วันนี้ +7 ราย

5080 หัวหิน ไทย 54 ปี ค้าขาย แม่ของรายที่ 4918

ให้ประวัติว่าไปเผ่าสามโก้ รพ.หัวหิน ดึกอายุรถธรมชาย รพ.หัวหิน

5081 หัวหิน ไทย 29 ปี พนง.โรงแรมสายลม

ภรรยาของ 4918

รายที่ 5080 และ 5081 สัมผัสร่วมบ้านกับ ผป.รายที่ 4918

29 กค ทราบผล 4918 พบเชื้อ

2 สค ตรวจ รพ.หัวหิน

3 สค พบเชื้อ

5083 หัวหิน ไทย 4 ปี ลูกของรายที่ 4638

5056 หัวหิน ไทย 37 ปี พนง.ขายบลูพอร์ต

5084 หัวหิน ไทย 57 ปี แม่ภรรยาของรายที่ 4638

รายที่ 5083, 5084, 5056 สัมผัสร่วมบ้านกับ ผป.รายที่ 4638

1 สค ทราบผล 4638 พบเชื้อ

2 สค ตรวจ รพ.หัวหิน ผลพบเชื้อ

5086 หัวหิน ไทย 37 ปี

ให้ประวัติว่าเคยเป็น ผป.ติดเชื้อรายที่ 280

อาศัยร่วมบ้านกับน้องชาย (4855)

31 กค น้องชายพบเชื้อ

1 สค เจ็บคอ ปวดกล้ามเนื้อ มีน้ำมูก ปวดหัว

2 สค ตรวจ รพ.หัวหิน พบเชื้อ

5154 หัวหิน ไทย 15 ปี นักเรียน (ติดจากต่างจังหวัด)

19-29 กค เรียนออนไลน์อยู่บ้านที่ ต.สามพระยา

อ.ชะอำ จ.เพชรบุรี

26-28 กค น้าชาย (4855) มาหา

31 กค ทราบน้าชายพบเชื้อ

1 สค มีอาการไอ เจ็บคอ ปวดกล้ามเนื้อ

2 สค ตรวจที่รพ.หัวหิน พบเชื้อ

วันที่ 1 สะสม 4 ราย

รายแรก 4638 admit ICU พบเชื้อ 30 กค

5082 หัวหิน ไทย 44 ปี รับจ้าง

วันนี้ +1 ราย

22-24 กค กินข้าว ตีมน้ำแก้วเดียวกับเพื่อน 2 คน (4918,4638)

31 กค มีไข้.

2 สค ตรวจ รพ.หัวหิน พบเชื้อ

สะสม 8 ราย

วันนี้ +7 ราย

รายแรก 4612 ชายขนมบึงตลาดนัด พบเชื้อ 28 กค

5065 หัวหิน ไทย 65 ปี

5068 หัวหิน ไทย 9 ปี

5066 หัวหิน ไทย 66 ปี

5069 หัวหิน ไทย 6 ปี

5067 หัวหิน ไทย 12 ปี

5070 หัวหิน ไทย 4 เดือน

สัมผัสร่วมบ้านกับ ผป.รายที่ 4612

29 กค ทราบ 4612 พบเชื้อ จึงไปตรวจครั้งที่ 1 ผลไม่พบเชื้อ

2 สค ไปตรวจที่ รพ. ผลพบเชื้อ

สะสม 2 ราย

รายแรก 4679 พนง.รพ.Marriott หัวหิน พบเชื้อ 30 กค

วันนี้ +1 ราย

5085 หัวหิน ไทย 48 ปี พนง.รพ.Marriott หัวหิน

20-22, 24, 27-31 กค ไปทำงาน 23 กค กินหมูกระทะกับเพื่อนร่วมงาน (4679) และเพื่อนอีก 2 คน

25 กค ไปทาสีบ้านเพื่อน (4679)

30 กค มีไข้ ไอ เจ็บคอ ปวดเมื่อยร่างกาย.

2 สค ไปตรวจ รพ.หัวหิน พบเชื้อ

ความเชื่อมโยงผู้ป่วยรายใหม่วันที่ 4 ส.ค.64 จ.ประจวบคีรีขันธ์

ผู้ป่วยสัมพันธ์กับเหตุการณ์ก่อนหน้า

ผู้ป่วยรายใหม่

อยู่ระหว่างสอบสวน

ละสลม 3 ราย
 รายแรก 4711.4712 คู่รักจส่วนตัว พบเชื้อ 30 กค
 5126 **ปรานบุญดี** ไทย 17 ปี นักเรียน
 ล้มผัสร่วมบ้านกับพ่อ (4711) อยู่บ้านเดียวกัน
 20 กค ปวดหัว จมูกไม่ได้กลิ่น ลิ้นไม่รับรส
 2 สค ตรวจ 3 สค พบเชื้อ
วันนี้ +1 ราย

ละสลม 2 ราย **วันนี้ +1 ราย**
 รายแรก 4580 ค่ายชายของชำ พบเชื้อ 28 กค
 5122 **ปรานบุญดี** ไทย 28 ปี
 ค่ายชาย
 ล้มผัสแม่ (4580) อยู่บ้านเดียวกันทุกวัน ใช้ห้องน้ำ
 ร่วมกัน ทานอาหารร่วมกัน นอนร่วมห้องเดียวกัน
 30 กค. เริ่มมีอาการไข้ ไอ มีเสมหะ จมูกไม่ได้กลิ่น
 2 สค ตรวจ 3 สค พบเชื้อ

ละสลม 2 ราย **วันนี้ +1 ราย**
 รายแรก 5031 แม่บ้านนัชณิชาธิ์รีสอร์ทบ้านกรูด
 พบเชื้อ 1 สค
 5150 **บางสะพาน** ไทย 82 ปี
 อาศัยร่วมบ้านกับหลาน (5031)
 31 กค ไอ เหนื่อย
 2 สค ไปตรวจ 3 พบเชื้อ

วงที่ 2 **วันนี้ +1 ราย**
 5101 **หัวหิน** ไทย 32 ปี
 ค่ายชายเสื้อผ้ามือสอง
 ล้มผัสภรรยา (4858)
 20 กค. ไปขายของตลาดแพไม้
 24 กค. ไปขายของที่ตลาดเปิดท้ายหน้าอำเภอ
 ปรานบุญดี พุดคุยกับเพื่อนอยู่ร้านติดกัน
 27 กค. ไปขายของที่ตลาดแพไม้
 31 กค. ภรรยาพบเชื้อ
 1 สค. มีอาการไอ ปวดศีรษะ
 2 สค. มาตรวจเชื้อ 3 สค พบเชื้อ

วงที่ 1
ละสลม 3 ราย
 รายแรก 4618 ผจก.บ้านลาลัว
 รีสอร์ทแอนด์เรสซิเดนซ์
 พบเชื้อ 28 กค

วงที่ 2
ละสลม 3 ราย
ละสลม 8 ราย
 เคสแรก 4257 ติดเชื้อในชุมชน
 พบเชื้อ 24 กค
วันนี้ +1 ราย
 5127 **ปรานบุญดี** ไทย 65 ปี ประมง
 ล้มผัสน้องชาย (4257) อาศัยอยู่ร่วมบ้านเดียวกัน
 ใช้ห้องน้ำด้วยกัน
 26 กค. ตรวจครั้งที่ 1 ไม่พบเชื้อ
 2 สค. ตรวจครั้งที่ 2

5097 หัวหิน ไทย 18 ปี นักศึกษา
 ฝึกงานที่อุรถยนต์ ช.4 บ่อฝ้าย
 28 กค. เลิกงานไปเล่นเกมที่บ้านเพื่อน ต.หินเหล็กไฟ
 30 กค. มีอาการปวดศีรษะ ไข้ ปวดเมื่อยกล้ามเนื้อ เจ็บ
 คอ มีเสมหะ จมูกไม่ได้กลิ่น
 31 กค. ไปฝึกงาน อาการไม่ดีขึ้น พ่อมารับกลับบ้าน
 1 สค. พ่อพามา รพ.หัวหิน มีไข้สูง เป็นลม
 2 สค. ตรวจหาเชื้อโควิด 19
 3 สค. ทราบผลพบเชื้อ

วงที่ 1
ละสลม 2 ราย
 รายแรก 4277 แม่ค้าปากน้ำปราน
 พบเชื้อ 25 กค

วงที่ 2 **วันนี้ +1 ราย**
 5121 **ปรานบุญดี** ไทย 48 ปี
 ล้มผัสญาติ (4657)
 10-22 กค. ไปนั่งกินข้าวเที่ยง
 ด้วยกัน พุดคุย ไม่ได้สวมแมสทั้งคู่
 30 กค. มีอาการ ไข้ ไอ ปวดศีรษะ
 มีน้ำมูก ปวดกล้ามเนื้อ

ความเชื่อมโยงผู้ป่วยรายใหม่วันที่ 4 ส.ค.64 จ.ประจวบคีรีขันธ์

ผู้ป่วยสัมพันธ์กับเหตุการณ์ก่อนหน้า

ผู้ป่วยรายใหม่

ละสม 6 ราย

รายแรก 4987 ชายของตลาดนัดไดโนเสาร์

2 สค พบเชื้อ

วันนี้ +5 ราย

5141 หัวหิน HR ไทย 22 ปี ค้าขาย เป็นสามีของ 4987

5088 หัวหิน HR ไทย 12 ปี อยู่บ้านกับแม่ บ่ายไปหาพี่สาวรายที่ 4987

5087 หัวหิน HR ไทย 1 ปี นปก 20-21 กค นอนกับพ่อแม่ ยายมีไข้ไม่สบาย,

20-21 กค ไข้ เจ็บคอ, 2 สค พี่สาว 4987 พบเชื้อ และมาตรวจ รพ.หัวหิน กับแม่ หลาน ผู้ป่วยและแม่พบเชื้อ

22-31 กค กลางวันอยู่กับยาย, 1 สค แม่ตรวจ รพ.หัวหิน, 2 สค แม่รายที่ 4987 พบเชื้อ ไปตรวจ รพ.หัวหิน พร้อมพ่อ ยาย และน้าชาย, ผู้ป่วยพบเชื้อ

5089 สามร้อยยอด HR ไทย 40 ปี สัมผัสผู้ติดเชื้อ รายที่ 4858

5140 หัวหิน HR ไทย 44 ปี ค้าขาย อยู่บ้านกับลูกชายรายที่ 5088 เปิดร้านขายของชำ มีลูกจ้าง 1 คน เป็นสาวเชียร์เบียร์, 20-21 กค ลูกชายรายที่ 5088 ไข้ ไม่สบาย, 22-23 กค ไข้ หายใจเหนื่อยหอบ ลูกสาวคนโตและลูกเขยมาดูแล, 24-31 กค เปิดร้านขายของและเลี้ยงหลาน, 1 สค พาลูกสาวไปตรวจ รพ.หัวหิน

ละสม 4 ราย

รายแรก 4740 ชายกระเพาะปลา ตลาดนัด พบเชื้อ 30 กค

วันนี้ +2 ราย

5123 ปราณบุรี HR ไทย 39 ปี ค้าขาย vac_sp1_12 กค

สัมผัสสามี 4740 ร่วมบ้าน 1 สค ไข้ เสมหะ ปวดศีรษะ 3 สค พบเชื้อ

5124 ปราณบุรี HR ไทย 13 ปี ออนไลน์อยู่บ้าน ลูกชาย 4740 นอนทานอาหาร ห้องน้ำ ร่วมกัน 2 สค ไข้ เสมหะ ไม่ได้กลิ่น 3 สค พบเชื้อ

ละสม 2 ราย

รายแรก 4708 เดินทางมารพ.ปราณบุรี เพื่อตรวจยืนยัน 29 กค ผลพบเชื้อ

5118 ปราณบุรี ไทย 1 ปี อาศัยร่วมบ้านกับรายที่ 5130 / ตรวจ Rapid Test มาตรวจ ไม่พบเชื้อ / 1 สค. ทราบว่าพ่อพบเชื้อ

5119 ปราณบุรี ไทย 24 ปี สัมผัสผู้ติดเชื้อ รายที่ 4708 28 กค. ผู้ติดเชื้อเดินทางไปที่บ้าน มาเล่นกับลูกผู้ป่วยไม่ได้ใส่ mask

5120 ปราณบุรี ไทย 11 ปี สัมผัสผู้ติดเชื้อ รายที่ 4708 28 กค. ผู้ติดเชื้อเดินทางไปที่บ้าน มาเล่นกับ ผู้ติดเชื้อกอด ไข้ห้องน้ำร่วมกัน ผู้ป่วยไม่ได้ใส่ mask

ความเชื่อมโยงผู้ป่วยรายใหม่วันที่ 4 ส.ค.64 จ.ประจวบคีรีขันธ์

ผู้ป่วยสัมพันธ์กับเหตุการณ์ก่อนหน้า

ผู้ป่วยรายใหม่

วงที่ 2

5102 หัวหิน ไทย 65 ปี
ธุรกิจส่วนตัว

สัมผัสเพื่อน (4919) ไปซื้อต้นไม้ด้วยกัน
21-25 กค. เปิดร้านขายอุปกรณ์เบเกอรี่ที่เคียงมั่งไถ่กับสามี และพี่สาวของสามี
26 กค. ลูกสาว ลูกเขยจาก ต.หินเหล็กไฟมาหาที่บ้าน
1 สค. ทราบว่าเพื่อนพบเชื้อ
2 สค. มาตรวจที่รพ.หัวหิน 3 สค.พบเชื้อ

วงที่ 1

สัมผัส 2 ราย

รายแรก 4919 เจ้าของลอออีลอร์ท พบเชื้อ 1 สค

5138 หัวหิน ไทย 30 ปี
รับจ้าง

วันนี้ +1 ราย

สัมผัสนายจ้าง (4919)
2 สค เดินทางมาตรวจ ผลพบเชื้อ

สัมผัส 3 ราย

รายแรก 4553 ข้าราชกรรบ้านาญพบเชื้อ 27 กค

วันนี้ +1 ราย

5132 หัวหิน ไทย 53 ปี ทำไร่

25 กค. ตนและลูกสาว (4742) ซึ่งอยู่บ้านเดียวกันเดินทางไปเยี่ยมพี่สาว (4553) นั่งคุยกัน
27 กค. ทราบพี่สาว (4553) พบเชื้อ
29 กค. เดินทางไปตรวจ ไม่มีอาการ จนท.ยังไม่ตรวจให้ แต่ตรวจให้ลูกสาว
30 กค. ทราบผล ลูกสาว(4742) พบเชื้อ
2 สค. มาตรวจที่รพ.หัวหิน
3 สค ทราบผลพบเชื้อ

สัมผัส 8 ราย

รายแรก 4858,4859 (สามีภรรยา) ค่าขายตลาดนัดพบเชื้อ 31 กค

วันนี้ +1 ราย

5142 หัวหิน ไทย 25 ปี

สัมผัสร่วมบ้านกับแม่ (4858) และ พ่อ (4859)
24 กค ซื้อกับข้าวตลาดนัดโตโนเสาร์, 26 กค ซื้อของร้านค้าแถวบ้าน ซื้อกับข้าวตลาดนัดโตโนเสาร์,
28 กค ซื้อกับข้าวหัวหินทันสมัย ช.64 2 สค ตรวจ รพ.หัวหิน พบเชื้อ มีอาการมีเสมหะ

สัมผัส 3 ราย

รายแรก 4495 พบเชื้อ 26 กค

วันนี้ +1 ราย

5136 หัวหิน ไทย 61 ปี ค่าขาย

19-24 กค เปิดร้านขายของชำกับสามี (4617) และลูกชาย (4495)
28 มีอาการ ไอ เจ็บ คอ
2 สค มาตรวจครั้งที่ 2 พบเชื้อ

วงที่ 2

วันนี้ +1 ราย

5155 หัวหิน ไทย 18 ปี รับจ้าง
ส่งสินค้าร้านจิตรณัฐการค้า

วงที่ 1

สัมผัส 3 ราย

รายแรก 4558-4560 พนง.7-11 สาขาอ่างน้ำ พบเชื้อ 28 กค

อาศัยอยู่ร่วมบ้านกับแฟน (4558)
29 กค ทราบแฟนติดเชื้อ 3
2 สค มาตรวจรพ.หัวหิน ติดเชื้อ

ผู้ป่วยรายใหม่

5048 กรุงเทพมหานคร ไทย 33 ปี
เจ้าหน้าที่เคลื่อนย้ายผู้ป่วย

มีประวัติไปตลาดบ่อนไก่ ตลาดนัดหนองแก

1 สค มีอาการเจ็บคอ ตรวจ rapid test ผลพบเชื้อ

5049 กรุงเทพมหานคร ไทย 46 ปี
เจ้าหน้าที่ EMTW

1 สค มีอาการไอ เจ็บคอ

5060 เมืองไทย 32 ปี
พณจ.7-11 หนองเสือ

30 กค มีอาการเวียนศีรษะ ไอ มีเสมหะ มีน้ำมูก ถ่ายเหลว

2 สค มาตรวจที่รพ. ผลพบเชื้อ

5062 หัวหิน ไทย 2 ปี

ให้ประวัติว่าอยู่บ้านกับป่าและแฟนของป่า ซึ่งขับ food

29 กค ไปแม็คโครปราณบุรี

1 สค มีไข้ มาตรวจที่ รพ

2 สค. พบเชื้อ

5129 ปราณบุรี ไทย 60 ปี
ธุรกิจส่วนตัว

30 กค. มีอาการไข้ ปวดกล้ามเนื้อ มีน้ำมูก ไอ มีเสมหะ ถ่ายเหลว

31 กค ซื้อชุดตรวจ Rapid Test มาตรวจ พบเชื้อ

2 สค. ไปตรวจที่ รพ.ปราณบุรี ผลพบเชื้อ

5130 ปราณบุรี ไทย 20 ปี
ธุรกิจส่วนตัว

23 กค มีน้ำมูก

1 สค ซื้อชุดตรวจ Rapid Test มาตรวจ พบเชื้อ

2 สค. ไปตรวจที่ รพ. ผลพบเชื้อ

5139 หัวหิน ไทย 38 ปี

28 กค เดินทางไปซื้อของที่แม็คโคร

29 กค ไปไฮมโปร นำอาหารไปแจกชาวบ้านชุมชนหลังตลาดนัดโตโนเสาร์ นำข้าวกล่องไปมอบให้ รพ.หัวหิน

30กค หลานมาจาก กทม. พาหลานไปมาร์เก็ตวิลเลจไปหาตเขาเต่า

31 กค พาหลานไปหาหัวหิน และเริ่มมีอาการเจ็บคอ ซื้อ rapid test มาตรวจ ผล พบเชื้อ

5050 ปราณบุรี ไทย 72 ปี
ตำรวจปากน้ำปราณ

5051 ปราณบุรี ไทย 60 ปี
ค้าขาย

21 กค มีประวัติไปตลาดนัดปากน้ำปราณ

1 สค มีไข้ ตรวจ rapid test ผลพบเชื้อ

ไปตรวจที่ รพ

2 สค พบเชื้อ

5061 หัวหิน ไทย 52 ปี
แม่ครัวร้านอาหารตามสั่ง

19 กค ไปซื้อวัตถุดิบ ตลาดโตโนเสาร์

20-21 กค ร้านขายของ

22 กค มีอาการเหนื่อย ไข้

2 สค ไปตรวจ

3 สค พบเชื้อ

5128 ปราณบุรี ไทย 36 ปี
รับจ้างทาสีใน อ.ปราณบุรี

5 กค เดินทางมาจาก กทม. มาบ้านเพื่อนที่ อ.ปราณบุรี

2 สค ตรวจ พบเชื้อ

3 สค พบเชื้อ

อยู่ระหว่างสอบสวน

อยู่ระหว่างสอบสวน

อยู่ระหว่างสอบสวน

อยู่ระหว่างสอบสวน

ติดเชื้อในชุมชน

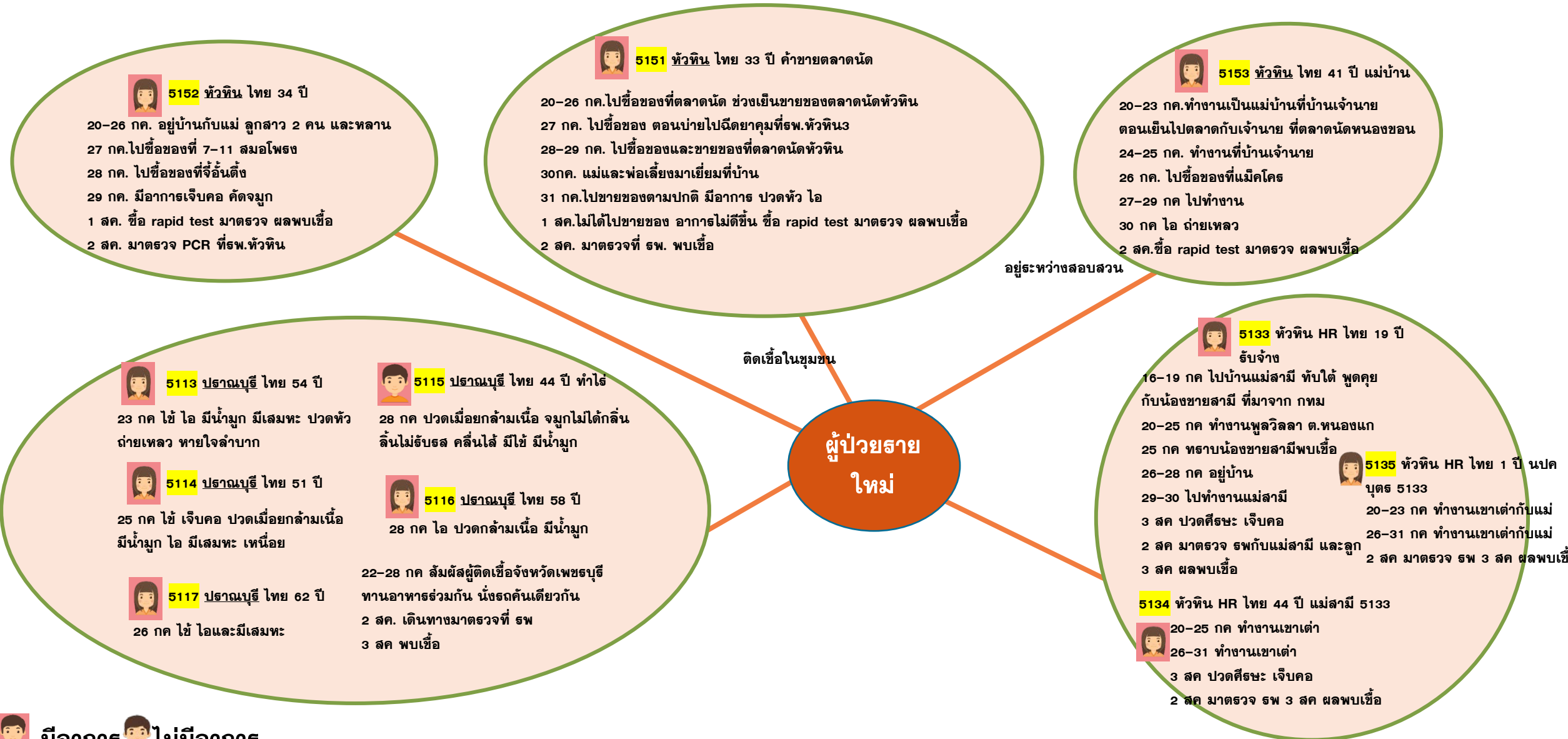
อยู่ระหว่างสอบสวน

ติดเชื้อในชุมชน

อยู่ระหว่างสอบสวน

ความเชื่อมโยงผู้ป่วยรายใหม่วันที่ 4 ส.ค.64 จ.ประจวบคีรีขันธ์

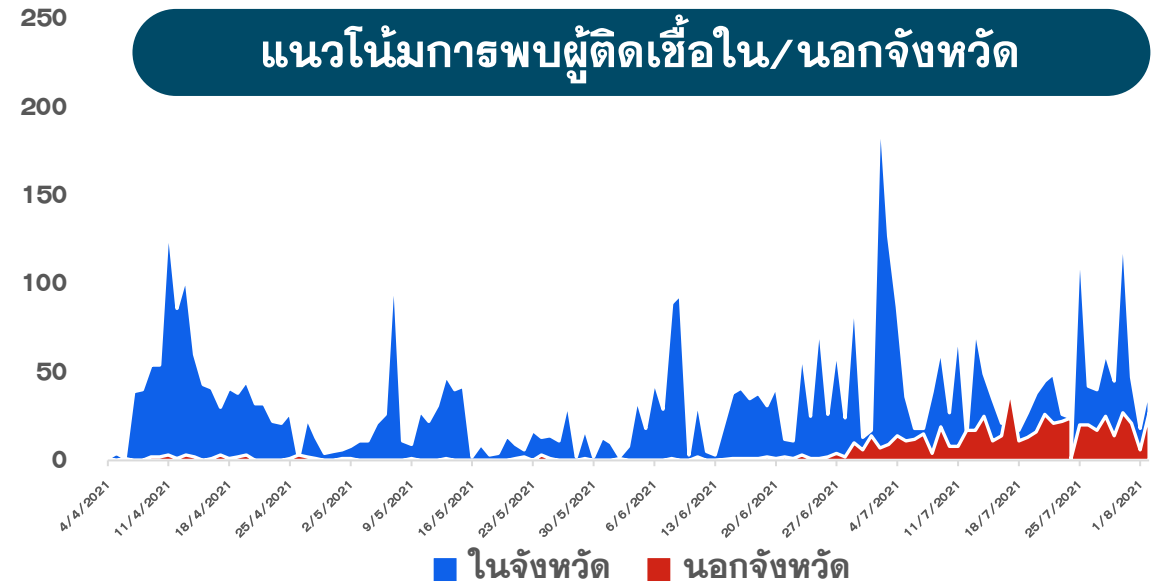
ผู้ป่วยที่ตรวจพบใหม่จากการเฝ้าระวัง



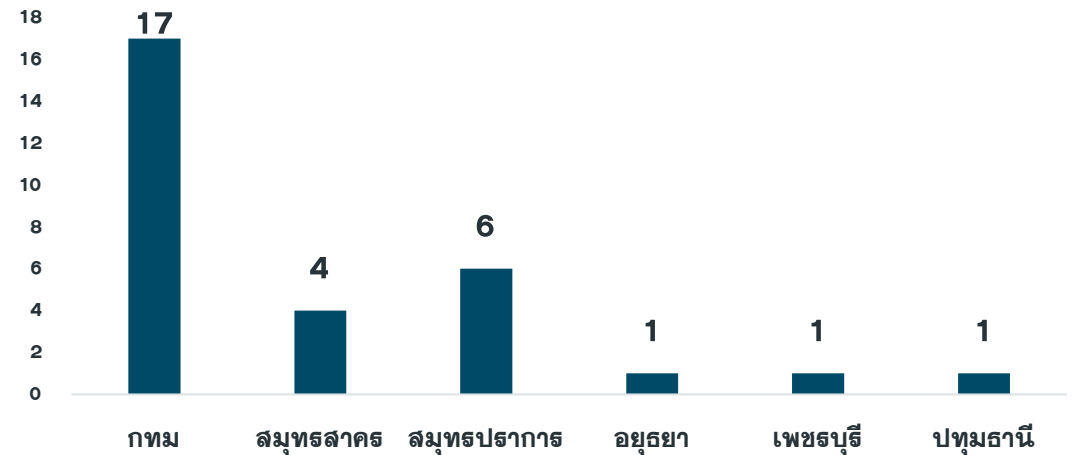
รายใหม่วันนี้

อำเภอ	ติดต่อจาก ตจว.	รับจาก ต่างจังหวัด	รวม
หัวหิน	9	0	10
ปราณบุรี	1	0	1
สามร้อยยอด	2	0	2
กุยบุรี	0	0	0
เมืองประจวบคีรีขันธ์	2	5	7
ทับสะแก	4	0	4
บางสะพาน	0	6	6
บางสะพานน้อย	0	1	1
รวม	18	12	30

แนวโน้มการพบผู้ติดต่อใน/นอกจังหวัด



จังหวัดที่พบผู้ติดต่อนอกจังหวัด





จำนวนพบ. COVID-19 ระบาดระลอกใหม่ โรงพยาบาล ณ 4 ส.ค.64

โรงพยาบาล	ลำดับที่ 14-30 4 เมย-31 กค	1 ส.ค.	2 ส.ค.	3 ส.ค.	รวม
หัวหิน	3406(7)	9	11	56	3482(7)
กรุงเทพหัวหิน	45	0	0	0	45
ปราณบุรี	336(15)	22	7	25	390(15)
ค่ายธนะรัชต์	142(35)	0	1	0	143(35)
สามร้อยยอด	181(30)	9	9(2)	6	205(32)
กุยบุรี	137(11)	18	5	1	161(11)
เมือง	329(25)	6	15(2)	8(5)	374(32)
ทับสะแก	77(18)	8(1)	5	4	94(19)
บางสะพาน	144(39)	9(4)	14	7/6	174(49)
บางพานน้อย	64(22)	8(4)	2	1/1	75(27)
รวม	4877(202)	89(9)	69(4)	108/12	5143(227)

() รับผู้ป่วยจากต่างจังหวัด

แผนที่แสดงอำเภอพบผู้ป่วย COVID-19 รายสัปดาห์ จ.ประจวบคีรีขันธ์

ข้อมูล 4 ส.ค 64

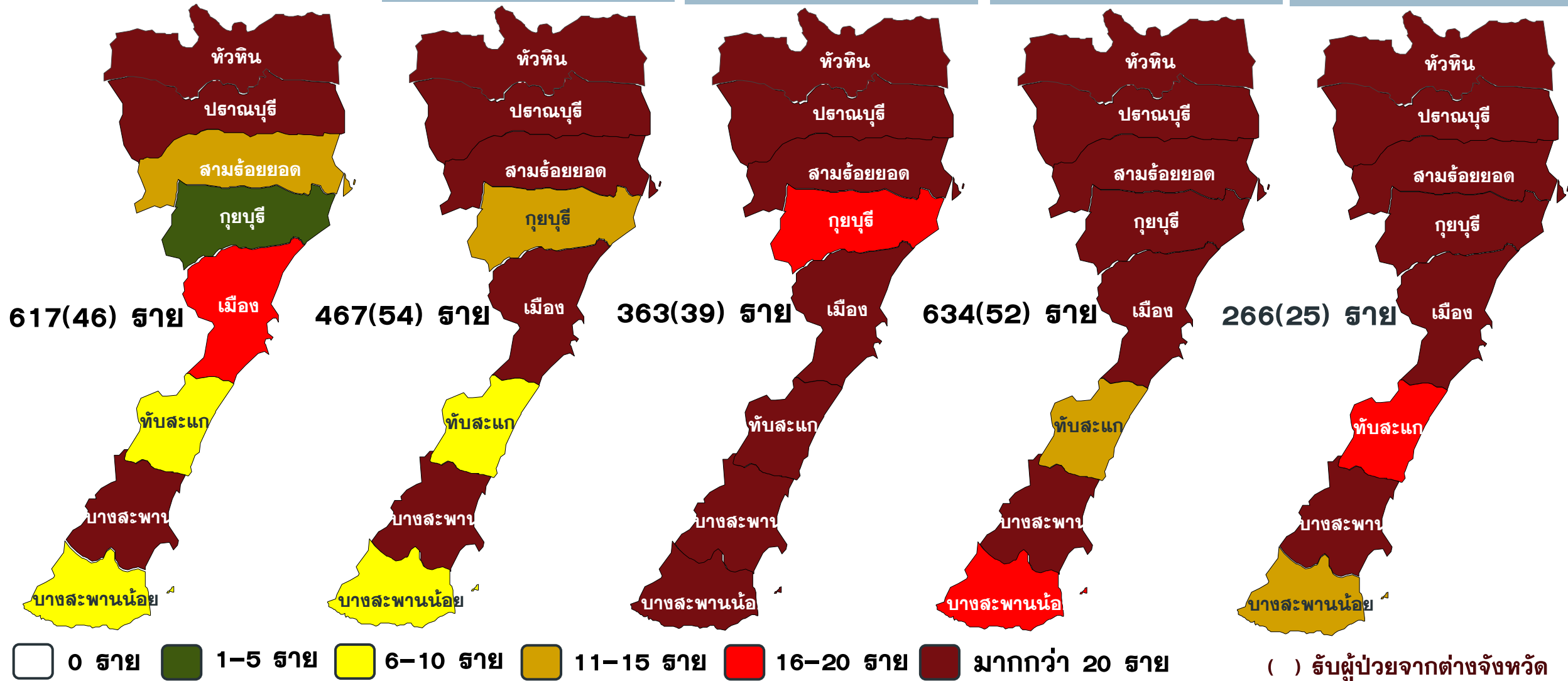
สัปดาห์ 27 4-10 ก.ค

สัปดาห์ 28 11-17 ก.ค

สัปดาห์ 29 18-24 ก.ค

สัปดาห์ 30 25-31 ก.ค

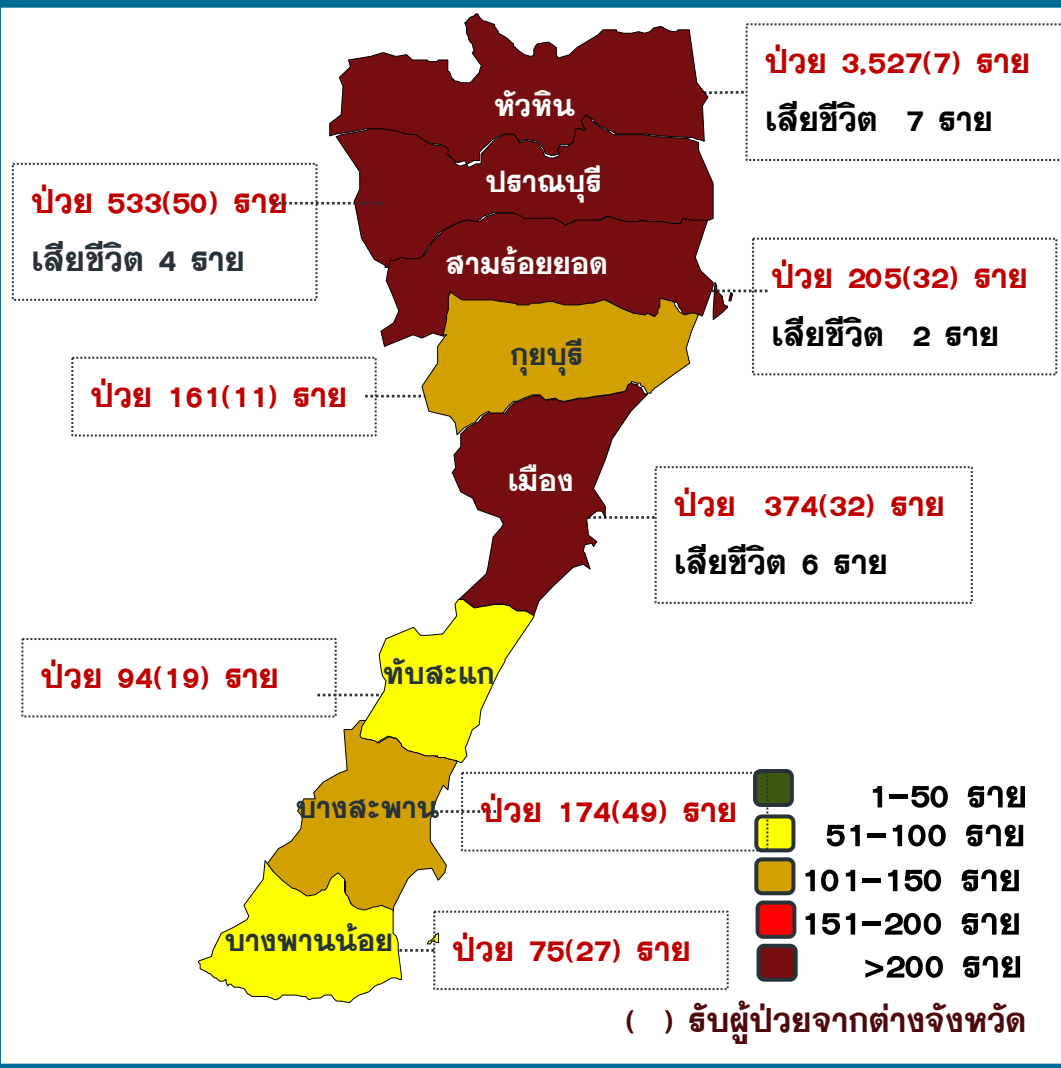
สัปดาห์ 31 1-3 ส.ค



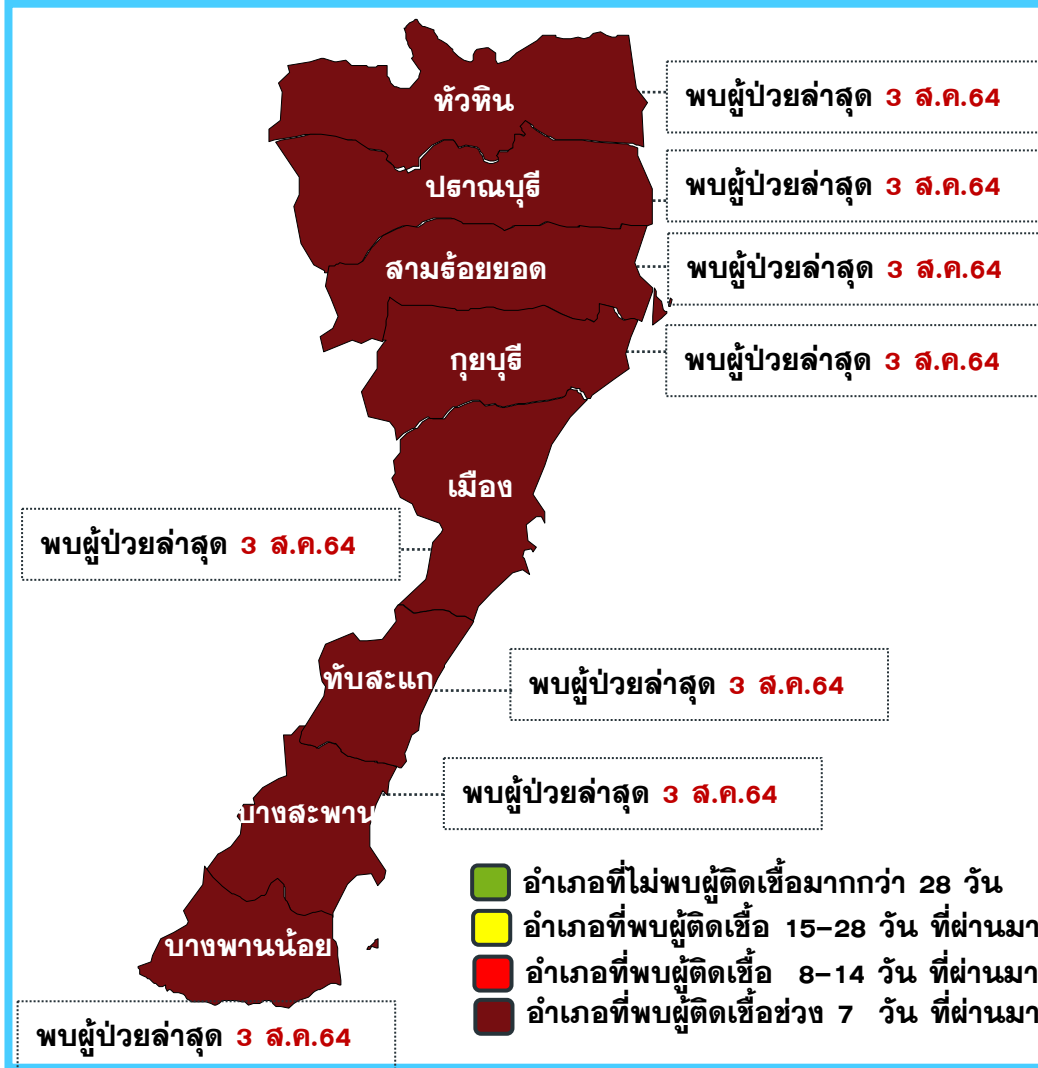
แผนที่แสดงอำเภอพบผู้ป่วย COVID-19 จ.ประจวบคีรีขันธ์

ข้อมูล 4 ส.ค 64

จำนวนผู้ป่วย/เสียชีวิต สะสม ตั้งแต่ 1 เม.ย-3 ส.ค

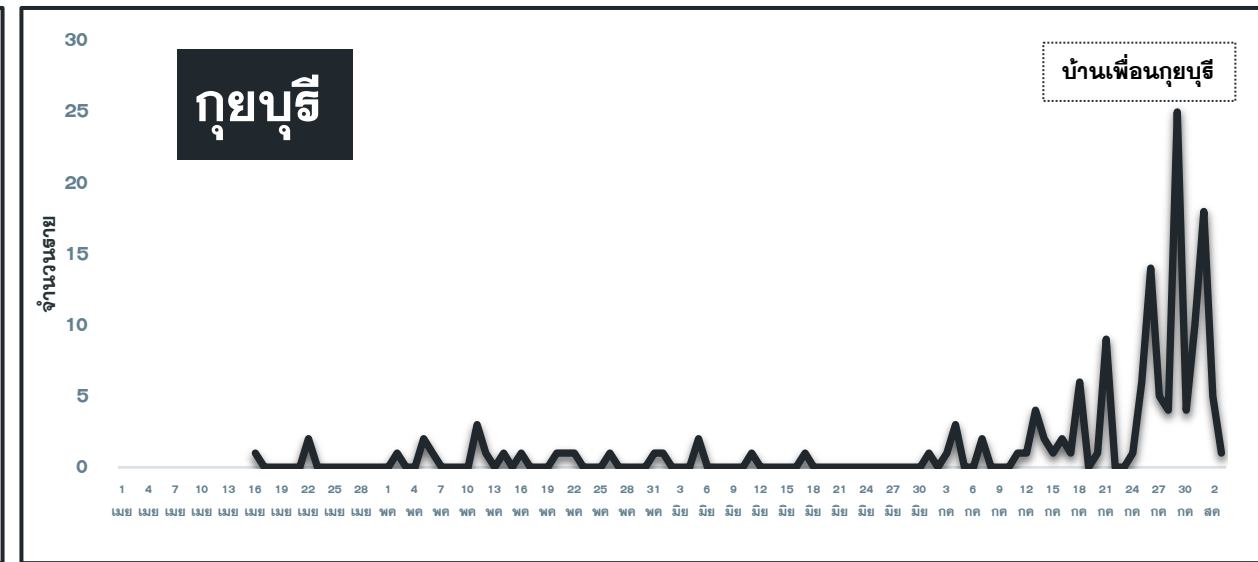
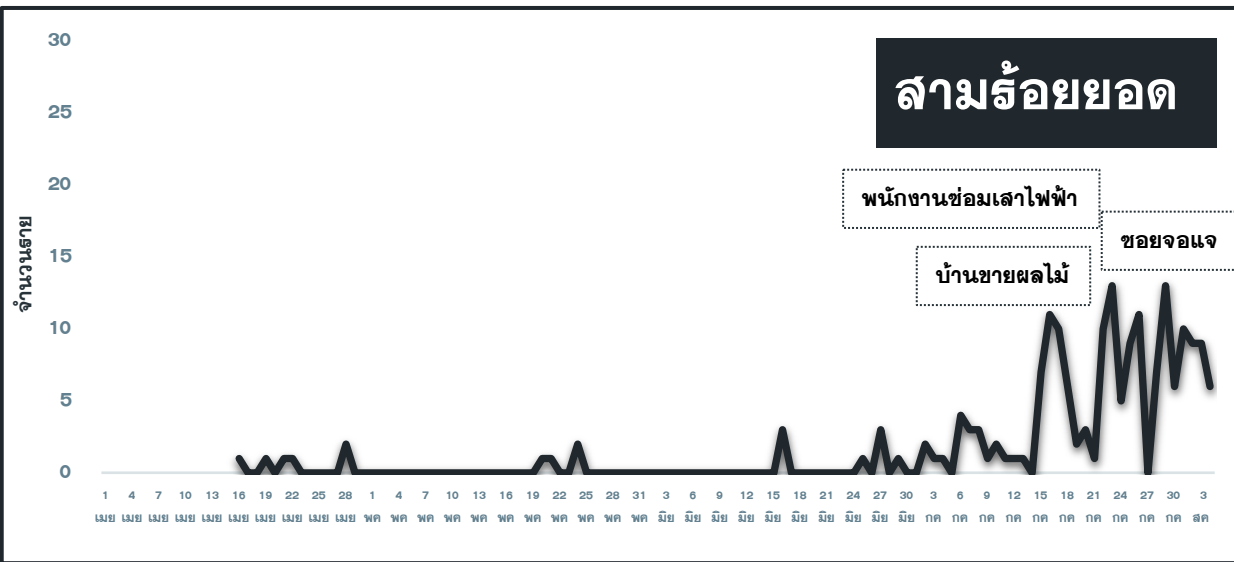
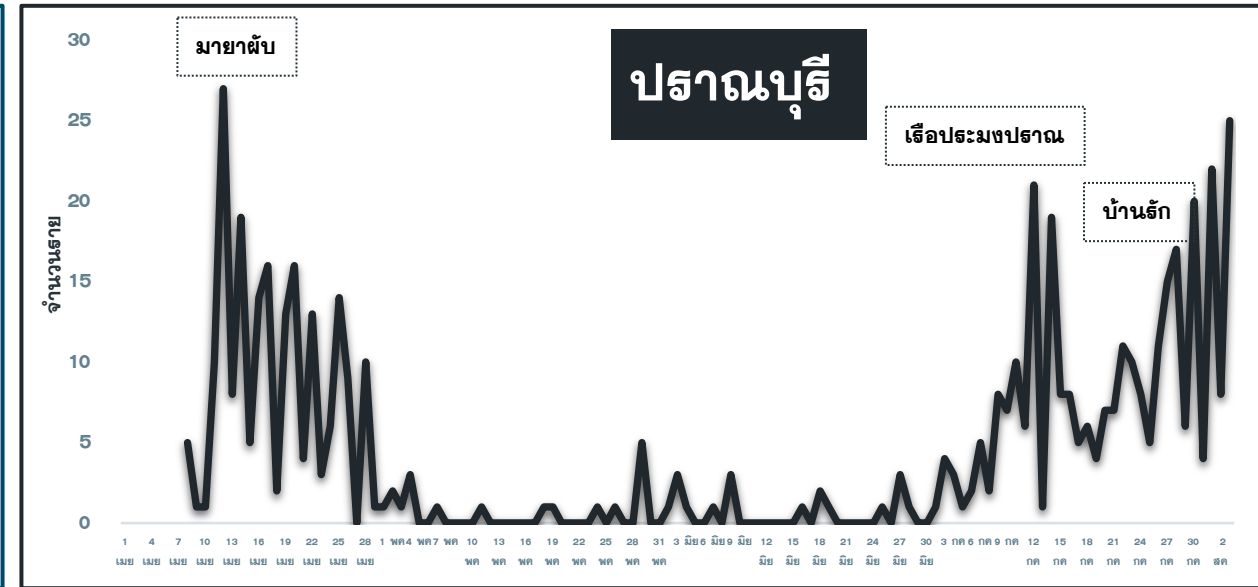
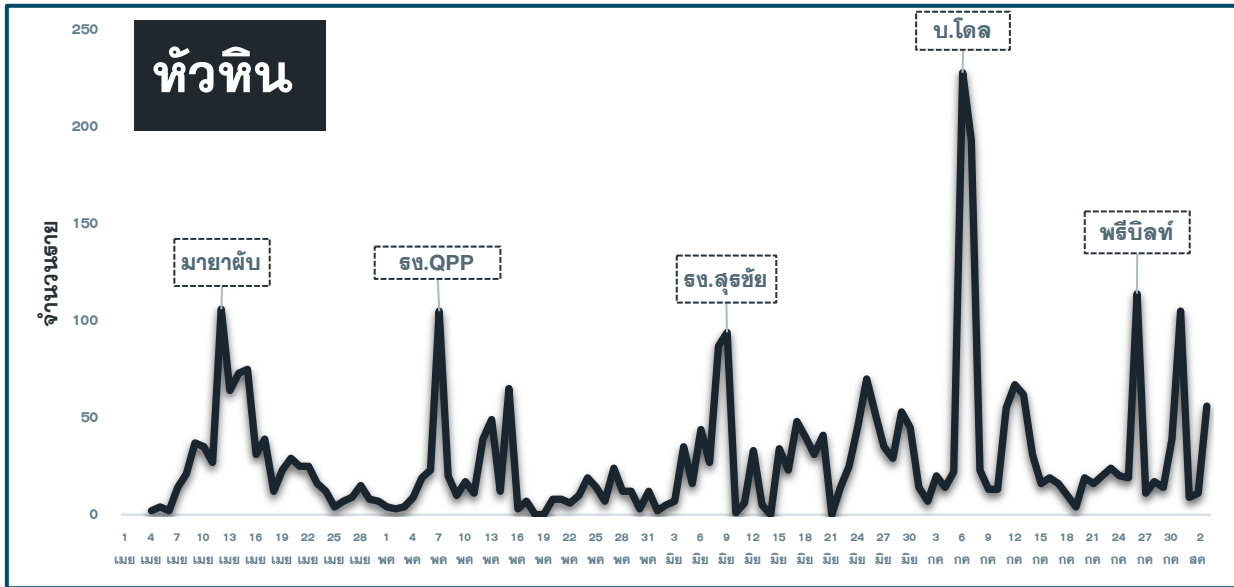


สถานการณ์ผู้ป่วยรายอำเภอ ล่าสุด ณ วันที่ 3 ส.ค.



แนวโน้มผู้ป่วย COVID-19 ตามวันที่รายงาน จ.ประจวบคีรีขันธ์

ข้อมูล 4 ส.ค 64



ผลการติดตามผู้สัมผัสเสี่ยงสูง HIGH RISK รายอำเภอ จ.ประจวบคีรีขันธ์

ข้อมูล 4 ส.ค. 64

อำเภอ/กลุ่มเสี่ยง	วันนี้ (ราย)		สะสม ตั้งแต่ 1 เมย. 64			การติดตามที่ยังอยู่ในระยะ 14 วัน		คงเหลือติดตาม	ร้อยละ
	HCW	NON HCW	HCW	NON HCW	รวม	HCW	NON HCW		
หัวหิน	0	69	151	8932	9083	12	306	318	3.5
ปราณบุรี	0	122	27	2036	2063	12	487	499	24.2
สามร้อยยอด	0	12	43	997	1040	0	129	129	12.4
กุยบุรี	0	6	7	767	774	0	168	168	21.7
เมือง	0	21	56	3130	3186	5	79	84	2.6
ทับสะแก	0	0	3	393	396	0	127	127	32.1
บางสะพาน	0	23	12	737	749	0	79	79	10.5
บางสะพานน้อย	0	2	1	303	304	0	72	72	23.7
รวม	0	255	300	17295	17595	29	1447	1476	8.4

HCW = บุคลากรทางการแพทย์

NON HCW = ไม่ใช่บุคลากรทางการแพทย์

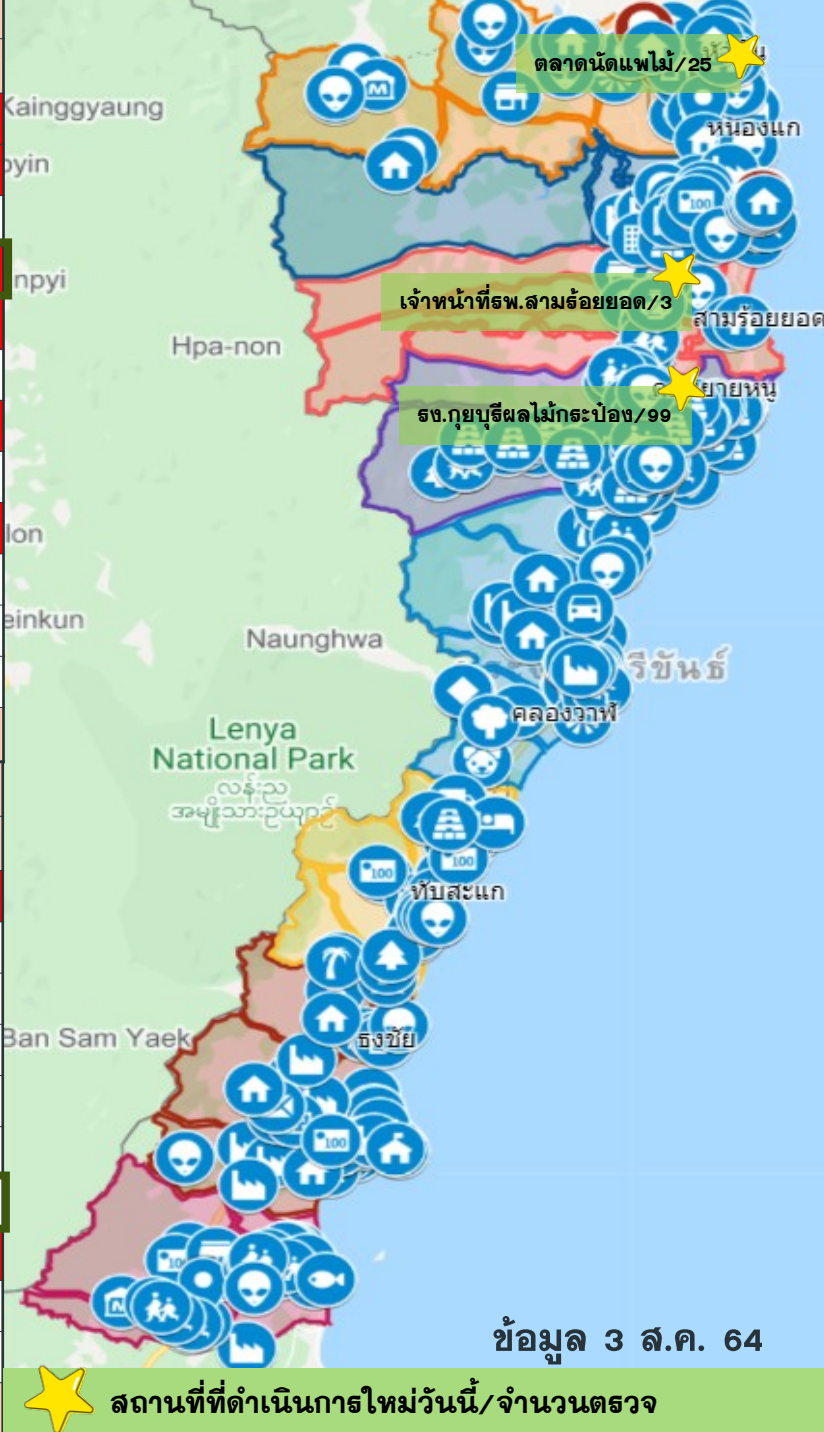
ผลการตรวจส่งตรวจ COVID-19 ทางห้องปฏิบัติการ

ณ 4 ส.ค.64

วันที่	รพ.ประจวบ			รพ.หัวหิน			รพ.ค่ายธนระรัชต์			รวม		
	ตัวอย่าง	พบเชื้อ	%	ตัวอย่าง	พบเชื้อ	%	ตัวอย่าง	พบเชื้อ	%	ตัวอย่าง	พบเชื้อ	%
4 เมย-1 พค	3943	170	4.3	9992	974	9.7	-	-	-	13885	1144	8.2
2 พค-29 พค	2931	43	1.5	6864	549	8.0	-	-	-	9795	592	6.0
30 พค-26 มิย	2808	37	1.3	5828	860	14.8	31	0	0.0	8657	895	10.3
27 มิย-3 กค	1367	36	2.6	2948	572	14.1	60	2	3.3	4375	610	13.9
4-10 ก.ค.	1439	75	5.2	2005	203	10.1	86	7	8.1	3530	285	8.1
11-17 ก.ค.	1406	140	10.0	2247	211	9.4	234	3	0.9	3887	356	9.2
18-24 ก.ค.	1276	98	7.7	1584	182	11.5	247	30	12.1	3108	309	9.9
25-31 ก.ค.	1172	93	7.9	2031	446	22.0	216	14	6.5	3419	553	16.2
1 ส.ค.	90	9	10.0	170	34	20.0	2	0	0.0	262	43	16.4
2 ส.ค.	164	รอผล		326	62	19.0	32	1	3.1			
3 ส.ค.							54	9	16.7			
รวม	16596	701	4.2	33995	4093	12.0	962	66	6.9	50918	4787	9.4

หัวหิน	ตรวจ/พบเชื้อ			
	แห่ง	ไทย	ต่างดาว	รวม
โรงงานใหญ่	2/1	136/8	379/44	515/52
โรงงานกลาง	3/1	30/0	103/1	133/1
โรงงานเล็ก	7/0	76/0	11/0	87/0
ตลาดสด ตลาดนัด	9/2	266/0	32/3	298/3
ชุมชนต่างดาว	35/3	588/4	337/0	925/4
บุคลากร HCW	1	22/0	0/0	22/0
ห้างฯ ร้านค้า ร้านอาหาร	17/2	338/5	24/0	362/5
ศาสนสถาน	3	36/0	17/0	53/0
ธนาคารและสำนักงาน	2/1	31/6	0/0	31/6
หน่วยงานราชการ	1	34/0	0/0	34/0
สถานศึกษา	1	18/0	0/0	18/0
อื่นๆ	1	72/0	0/0	72/0
รวม	82/10	1647/23	903/48	2550/71

300 ยอด	ตรวจ/พบเชื้อ			
	แห่ง	ไทย	ต่างดาว	รวม
โรงงานใหญ่	2/1	297/3	144/1	441/4
โรงงานกลาง	4	50/0	133/0	183/0
โรงงานเล็ก	2	27/0	0/0	27/0
ตลาดสด ตลาดนัด	1	29/0	1/0	30/0
ห้างฯ ร้านค้า	4	13/0	0	13/0
ธนาคารและสำนักงาน	4	48/0	0	48/0
บุคลากร HCW	1	61/0	0	61/0
ชุมชนต่างดาว	7/2	162/7	89/0	251/7
สถานศึกษา	1	47/0	2/0	49/0
หน่วยงานราชการ	4	86/0	0/0	86/0
รวม	30/3	820/10	369/1	1189/11



ปราณบุรี	ตรวจ/พบเชื้อ			
	แห่ง	ไทย	ต่างดาว	รวม
โรงงานใหญ่	7	153/0	228/0	381/0
โรงงานกลาง	6	46/0	34/0	80/0
โรงงานเล็ก	4	15/0	12/0	27/0
หน่วยงานราชการ	7	335/0	0	335/0
ตลาดสด ตลาดนัด	13/1	323/4	0	323/4
ชุมชนต่างดาว	10/3	67/0	140/7	207/7
ธนาคารและสำนักงาน	4	29/0	0	29/0
ห้างฯ ร้านค้า ร้านอาหาร	21	139/0	5	144/0
ศาสนสถาน	5	25/0	0	25/0
บุคลากร HCW	2	105/0	0	105/0
สถานศึกษา	10	88/0	1/0	89/0
อื่นๆ	1	15/0	0	15/0
รวม	89/4	1340/4	420/7	1760/11

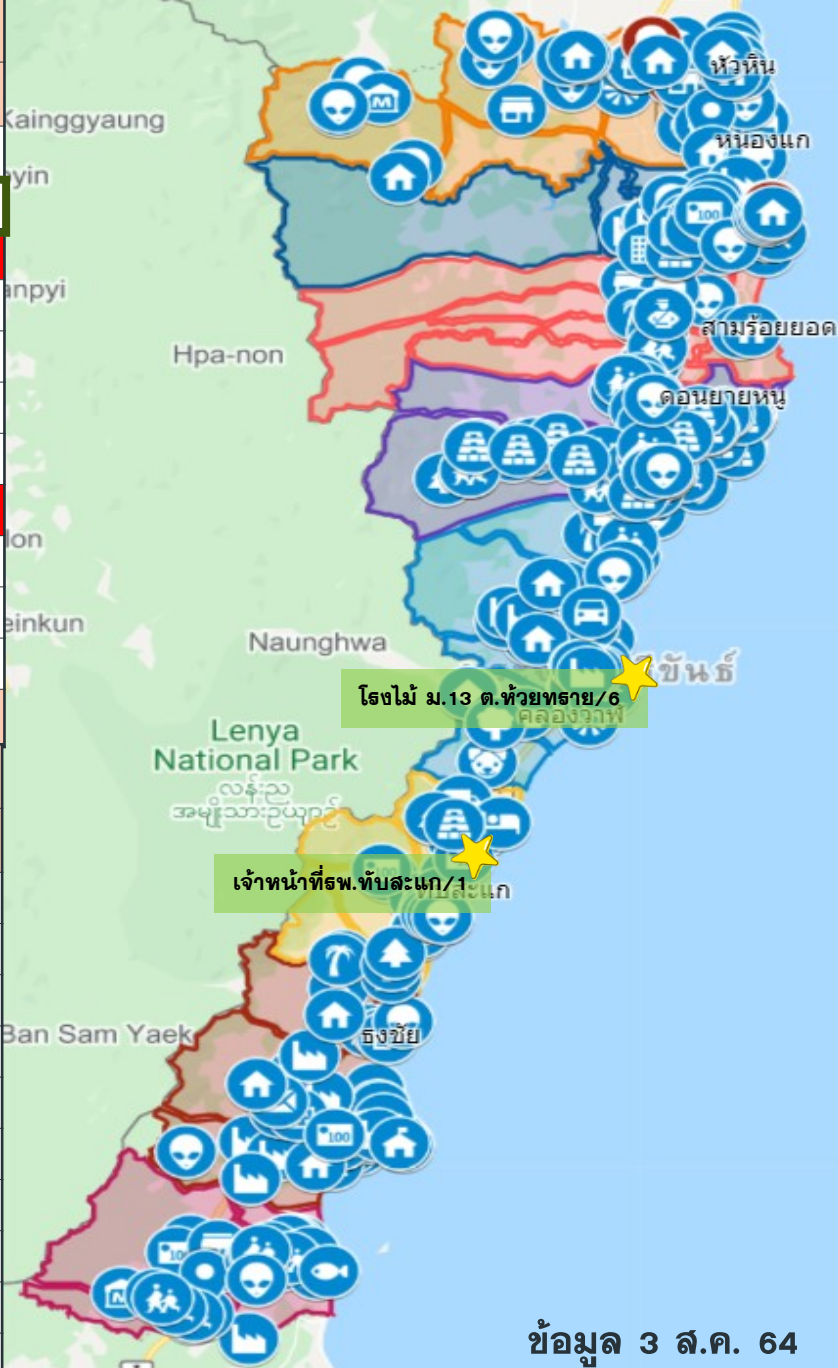
กุยบุรี	ตรวจ/พบเชื้อ			
	แห่ง	ไทย	ต่างดาว	รวม
โรงงานใหญ่	1	51/0	98/0	149/0
โรงงานเล็ก	9	0	43/0	43/0
ห้างฯ ร้านค้า	2/1	12/1	0/0	12/1
ธนาคารและสำนักงาน	8	18	0/0	18
ตลาดสด ตลาดนัด	3	45/0	0/0	45/0
หน่วยงานราชการ	24	86/0	0/0	86/0
ชุมชนต่างดาว	14	47/0	36/0	83/0
สถานศึกษา	41	67/0	0/0	67/0
ศาสนสถาน	20	33/0	0/0	33/0
รวม	122/1	359/1	177/0	536/1

ข้อมูล 3 ส.ค. 64

★ สถานที่ที่ดำเนินการใหม่วันนี้/จำนวนตรวจ

เมือง	ตรวจ/พบเชื้อ			
	แห่ง	ไทย	ต่างดาว	รวม
โรงงานใหญ่	5	150/0	88/0	238/0
โรงงานเล็ก	13	76/0	89/0	165/0
ตลาดสด ตลาดนัด	5/2	264/7	0	264/7
สถานที่ขนส่ง	1	30/0	0	30/0
จนท.ด่านหน้า	5	211/0	0	211/0
ห้างฯ ร้านค้า	10	153/0	0	153/0
ศาสนสถาน	4	99/0	0	99/0
ชุมชนต่างดาว	6/1	58/1	34/0	92/1
ธนาคารและสำนักงาน	2	5/0	0	5/0
สถานศึกษา	2	17/0	0	17/0
อื่นๆ	6	157/0	1/0	158/0
รวม	59/3	1220/8	212/0	1432/8

บางสะพาน	ตรวจ/พบเชื้อ			
	แห่ง	ไทย	ต่างดาว	รวม
โรงงานใหญ่	6	361/0	1/0	362/0
โรงงานกลาง	2	48/0	0	48/0
โรงงานเล็ก	32	107/0	124/0	231/0
ตลาดสด ตลาดนัด	5	97/0	0	97/0
หน่วยราชการ	2	27/0	0	27/0
บุคลากร HCW	1	40/0	0	40/0
ห้างฯ ร้านค้า	15	84/0	0	84/0
ชุมชนต่างดาว	2	15/0	0	15/0
ธนาคารและสำนักงาน	4	31/0	0	31/0
อื่นๆ	3	16/0	5/0	21/0
รวม	72	826/0	130/0	956/0



★ สถานที่ที่ดำเนินการใหม่วันนี้/จำนวนตรวจ

ทับสะแก	ตรวจ/พบเชื้อ			
	แห่ง	ไทย	ต่างดาว	รวม
โรงงานกลาง	2	29/0	5	34/0
โรงงานเล็ก	11	61/0	42/0	103
ตลาดสด ตลาดนัด	1	20/0	0	20/0
บุคลากร HCW	1	64/0	0	64/0
ธนาคารและสำนักงาน	9	48/0	0	48/0
หน่วยราชการ	3	27/0	0	27/0
ห้างฯ ร้านค้า	11	13/0	10/0	23/0
ขับรถส่งสินค้า	1	4/0	0/0	4/0
ศาสนสถาน	1	1/0	0/0	1/0
ชุมชนแรงงาน	2	10/0	2/0	12/0
รวม	41	277/0	59/0	336/0

พาน้อย	ตรวจ/พบเชื้อ			
	แห่ง	ไทย	ต่างดาว	รวม
โรงงานใหญ่	1	48/0	2/0	50/0
โรงงานกลาง	2	20/0	20/0	40/0
โรงงานเล็ก	2	19/0	6/0	25/0
ตลาดสด ตลาดนัด	7	117/0	0	117/0
ชุมชนต่างดาว	5/1	52/3	10/0	62/3
บุคลากร HCW	10	43/0	0/0	43/0
ห้างฯ ร้านค้า	7	21/0	0/0	21/0
ธนาคารและสำนักงาน	9	36/0	0/0	36/0
ส่วนราชการ	5	10/0	0/0	10/0
สถานศึกษา	12	63/0	3/0	66/0
อื่นๆ	1	104/0	0/0	104/0
รวม	61/1	533/3	41/0	574/3

ข้อมูล 3 ส.ค. 64

ผลการค้นหาเชิงรุกในกลุ่มเสี่ยง (Active Surveillance) จ.ประจวบคีรีขันธ์ ข้อมูล 4 ส.ค. 64

สถานที่ที่มีความเสี่ยง	3 ส.ค.64				ค้นหาเชิงรุกสะสม ตั้งแต่ 1 พ.ค 64					รวม		
	ตรวจ (แห่ง)	ตรวจ (คน)			ตรวจ/ทั้งหมด (แห่ง)	ตรวจ (คน)						
		ไทย	ต่างด้าว	รวม		ไทย	พบเชื้อ	ต่างด้าว	พบเชื้อ	ตรวจ	พบเชื้อ	%
รง.แรงงานต่างด้าว > 200 คน	1	51	48	99	27/27	1196	11คน	1007	45คน/2แห่ง	2203	56/2แห่ง	2.5
รง.แรงงานต่างด้าว 101 – 200 คน					17/18	213	0	208	1คน/1แห่ง	421	1/1แห่ง	0.3
รง.แรงงานต่างด้าว20–100คน/แพปลา แพกุ้ง	1	22		22	83/83	352	0	364	0	716	0	0
ตลาดสด ตลาดนัด	1	25		25	46/103	1161	11คน/3แห่ง	33	3คน/2แห่ง	1194	14/5แห่ง	1.2
สถานที่ขนส่ง					1/20	30	0			30	0	0
หน่วยงานราชการด่านหน้า					3	108	0			108	0	0
ชุมชนรง.ต่างด้าว/แออัด/แคมป์คนงาน					81/81	1002	15คน/7แห่ง	711	7คน/3แห่ง	1713	22/10แห่ง	1.3
บุคลากรทางการแพทย์	2	4		4	7/9	336	0	0	0	336	0	0
ห้างสรรพสินค้า ร้านค้า ร้านสะดวกซื้อ					88/180	828	6คน/3แห่ง	39	0	867	6/3แห่ง	0.7
ศาสนสถาน					33/210	194	0	17	0	211	0	0
พนักงานขับรถขนส่งสินค้า					1	4	0			4	0	0
ธนาคารและสำนักงานเอกชน					43/68	301	6คน/1แห่ง			301	6/1แห่ง	2.0
หน่วยงานราชการ					47/58	674	0			674	0	0
สถานศึกษา					67/350	300	0	6	0	306	0	0
อื่นๆ					12	364	0	6	0	370	0	0
รวม	5	102	48	150	556/1206	7,063	49คน/14แห่ง	2,391	56คน/8แห่ง	9,454	105/22แห่ง	1.1

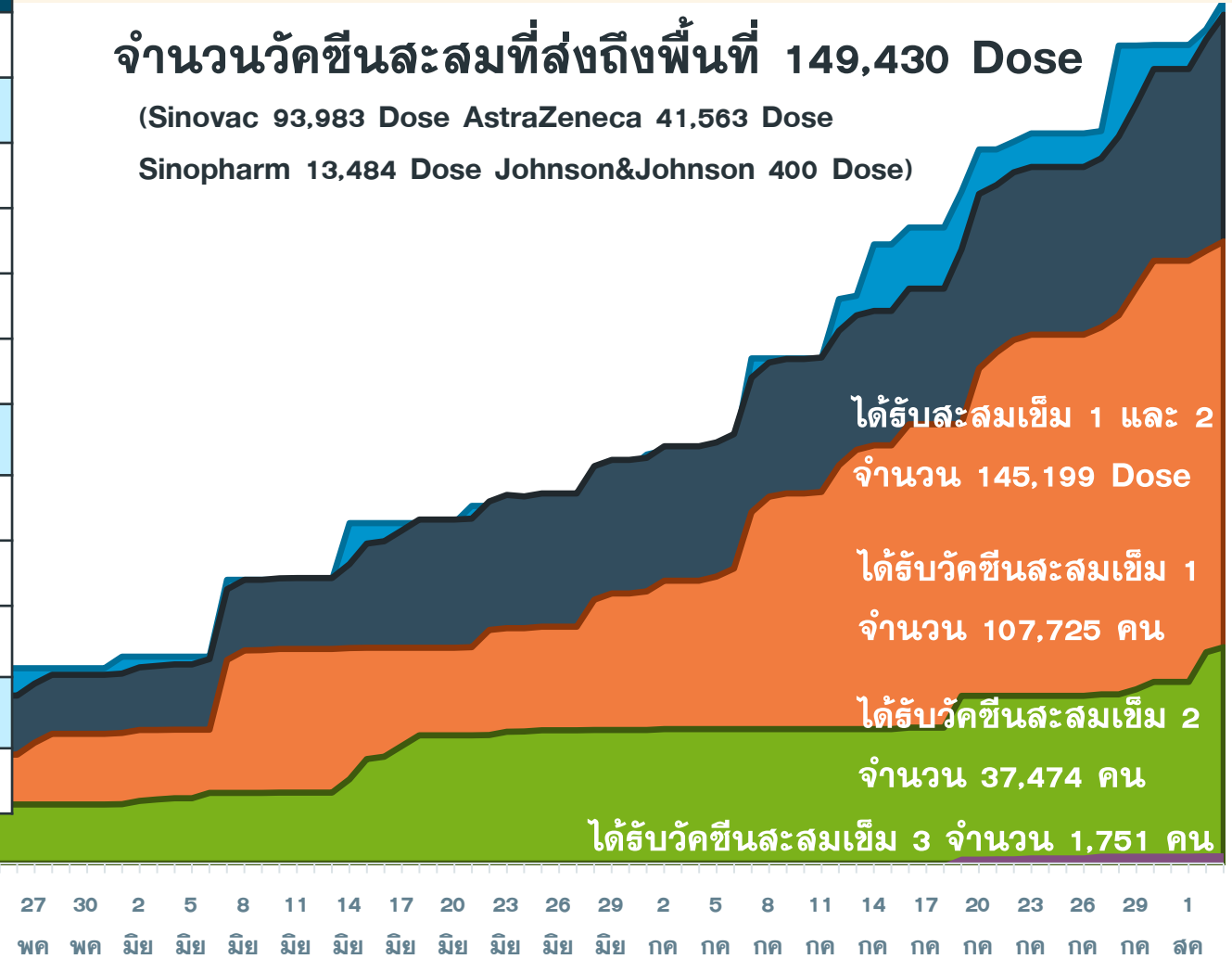
สถานการณ์การได้รับวัคซีน COVID 19 ของจังหวัดระจวบคี่ร์ขันร์

ณ วันที่ 4 สิงหาคม 2564

จำนวนการได้รับวัคซีน	รายใหม่	สะสม
จำนวนการได้รับวัคซีน (โดส)	2,380	146,950
จำนวนผู้ได้รับวัคซีนเข็มที่ 1		
Sinovac	1,428	67,625
AstraZeneca		32,750
Sinopharm	64	6,988
Johnson&Johnson		362
จำนวนผู้ได้รับวัคซีนเข็มที่ 2		
Sinovac		23,513
AstraZeneca (SV-AZ)		10,400
Sinopharm	888	3,561
จำนวนผู้ได้รับวัคซีนเข็มที่ 3 (Booster)		
AstraZeneca		1,751

จำนวนวัคซีนสะสมที่ส่งถึงพื้นที่ 149,430 Dose

(Sinovac 93,983 Dose AstraZeneca 41,563 Dose
Sinopharm 13,484 Dose Johnson&Johnson 400 Dose)

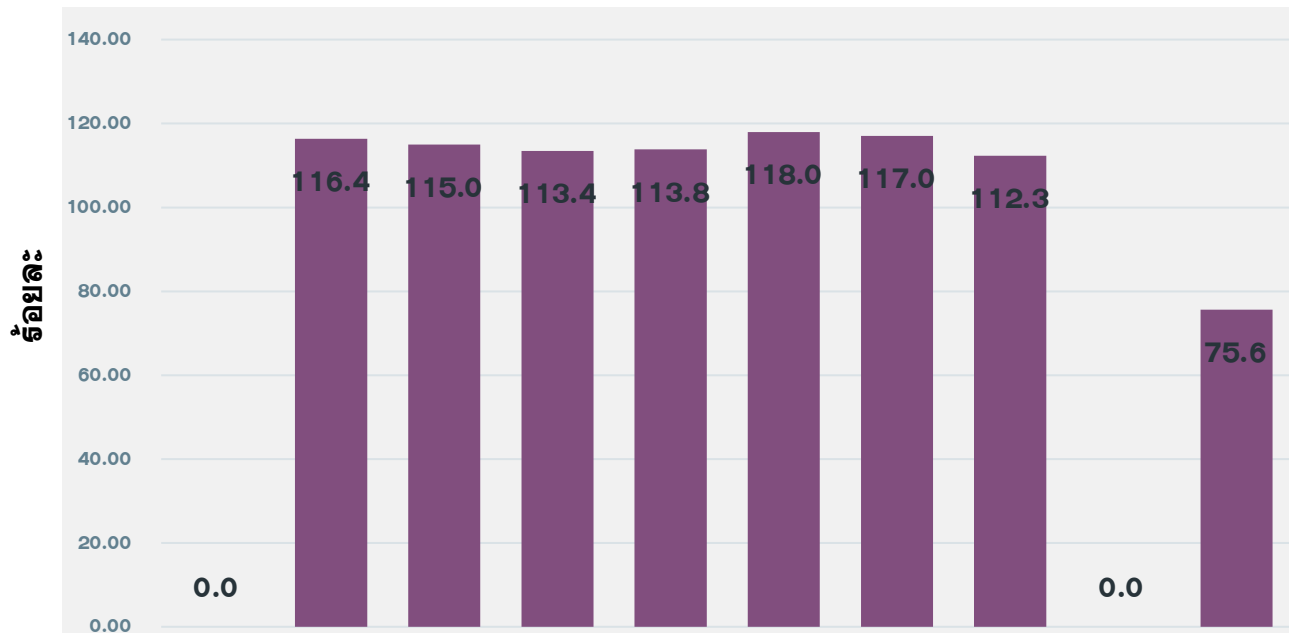


■ จำนวนวัคซีนสะสมที่ส่งถึงพื้นที่ ■ จำนวนรวมผู้ที่ได้รับวัคซีนเข็มที่ 1, เข็มที่ 2 และเข็มที่ 3 ■ จำนวนผู้ที่ได้รับวัคซีนเข็มที่ 1 ■ จำนวนผู้ที่ได้รับวัคซีนเข็มที่ 2 ■ จำนวนผู้ที่ได้รับวัคซีนเข็มที่ 3

ผลการฉีดวัคซีน AstraZeneca Lot 5,939 dose จ.ประจวบคีรีขันธ์ 2 ส.ค.64

ข้อมูล 4 ส.ค. 64

Astra Zeneca เข็ม 2 (SV+AZ)



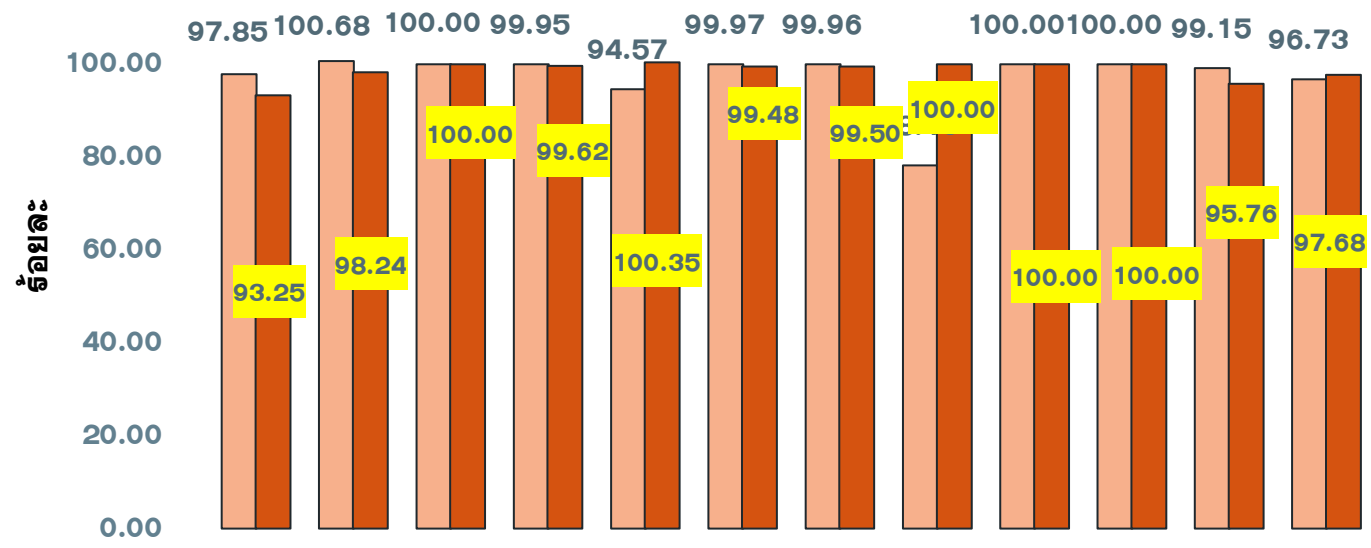
รพ.	หัว หิน	ปราณ บุรี	300 ยอด	กุย บุรี	เมือง	ทับ สะแก	บาง พาน	พาน น้อย	ค่าชะ อวด	รวม
เป้าเข็ม 1	1670	470	300	320	990	100	880	130	0	4860
เข็ม 1	0	547	345	363	1127	118	1030	146	0	3676

โรงพยาบาล	AEFI เข็มที่ 1		ร้อยละ จากจำนวนฉีด
	รุนแรง	ไม่รุนแรง	
หัวหิน	0	0	0.0
ปราณบุรี	0	0	0.0
สามร้อยยอด	0	0	0.0
กุยบุรี	0	0	0.0
ประจวบ	0	0	0.0
ทับสะแก	0	0	0.0
บางสะพาน	0	0	0.0
บางพานน้อย	0	0	0.0
ค่ายธนะรัชต์	0	0	0.0
จังหวัด	0	0	0.0

ผลการฉีดวัคซีน COVID-19 รายร.พ. เปรียบเทียบเป้าหมาย จ.ประจวบคีรีขันธ์

ข้อมูล 4 ส.ค.64

Sinovac

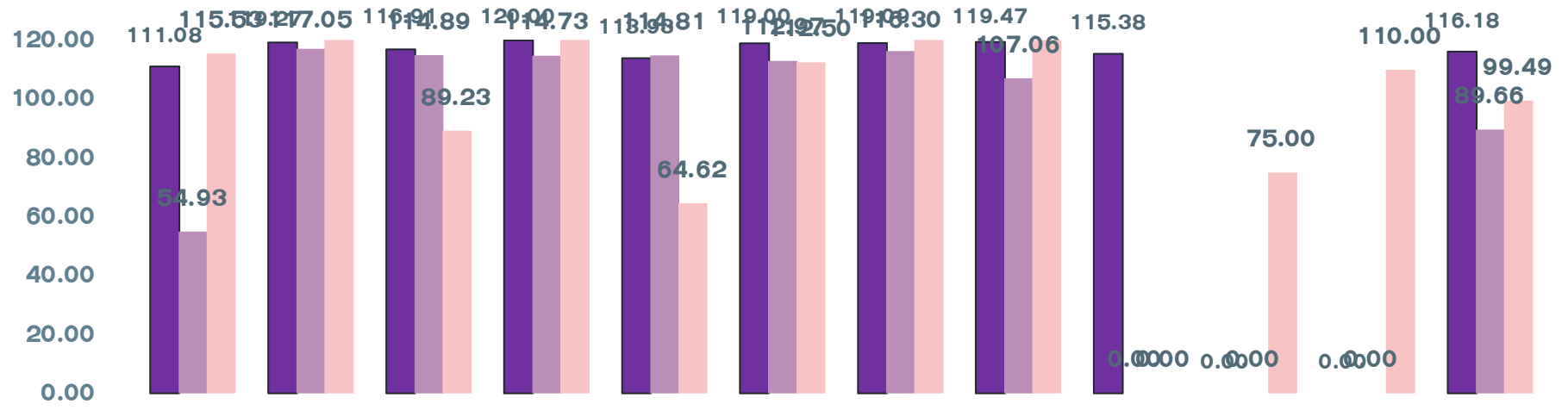


ร.พ.	หัวหิน	ปราณบุรี	300 ยอด	กุยบุรี	เมือง	ทับสะแก	บางพาด	พานน้อย	คำชะอี	ชานเปาโล	กท. หัวหิน	รวม
เป้าเข็ม 1	16873	5852	5595	4347	17020	3119	8173	4727	3563	289	353	69911
เข็ม 1	16511	5892	5595	4345	16096	3118	8170	3696	3563	289	350	67625
เป้าเข็ม 2	7249	2329	1731	1309	4259	1526	3217	1128	682	288	354	24072
เข็ม 2	6760	2288	1731	1304	4274	1518	3201	1128	682	288	339	23513

ผลการฉีดวัคซีน COVID-19 รายร.พ. เปรียบเทียบเป้าหมาย จ.ประจวบคีรีขันธ์

ข้อมูล 4 ส.ค.64

AstraZeneca

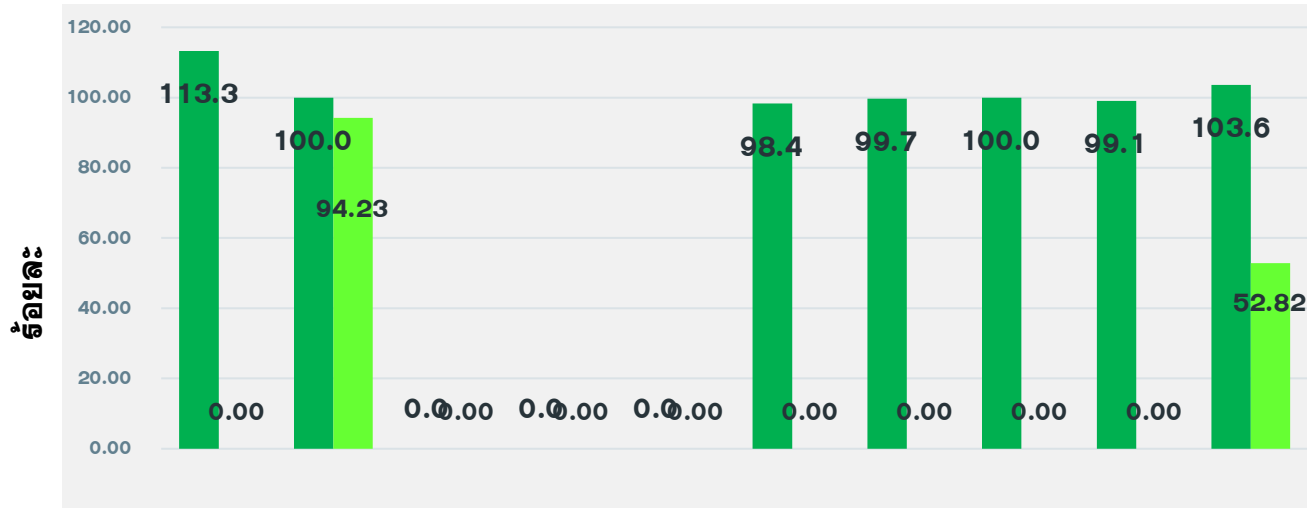


รพ.	หัวหิน	ปราณบุรี	300 ยอด	กุยบุรี	เมือง	ทับสะแก	บางพาน	พานน้อย	ค่ายฯ	กรุงเทพ-หัวหิน	ชานปะโล	รวม
เป้าเข็ม 1	5350	1650	2820	1640	5210	2390	4510	2260	2360	0	0	28190
เข็ม 1	5943	1968	3297	1968	5936	2844	5371	2700	2723	0	0	32750
เป้าเข็ม 2 SV+AZ	2760	1120	470	550	2870	370	1190	269	2000	0	0	11599
เข็ม 2 SV+AZ	1516	1311	540	631	3295	418	1384	288	1017	0	0	10400
เป้าเข็ม 3 Booster	380	90	130	30	650	80	260	110	0	20	10	1760
เข็ม 3 Booster	439	116	116	45	420	90	355	144	0	15	11	1751

ผลการฉีดวัคซีน COVID-19 รายร.พ. เปรียบเทียบเป้าหมาย จ.ประจวบคีรีขันธ์

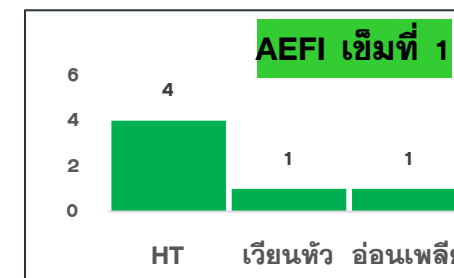
ข้อมูล 4 ส.ค.64

Sinopharm



ร.พ.	หัวหิน	ปราณบุรี	300 ยอด	กุยบุรี	เมือง	ทับสะแก	บางพาน	พานน้อย	กท. หัวหิน	รวม
เป้าเข็ม 1	2065	52	0	0	0	123	2574	16	1912	6742
เข็ม 1	2339	52	0	0	0	121	2566	16	1894	6988
เป้าเข็ม 1	2065	52	0	0	0	123	2574	16	1912	6742
เข็ม 2	1525	49	0	0	0	5	666	16	1300	3561

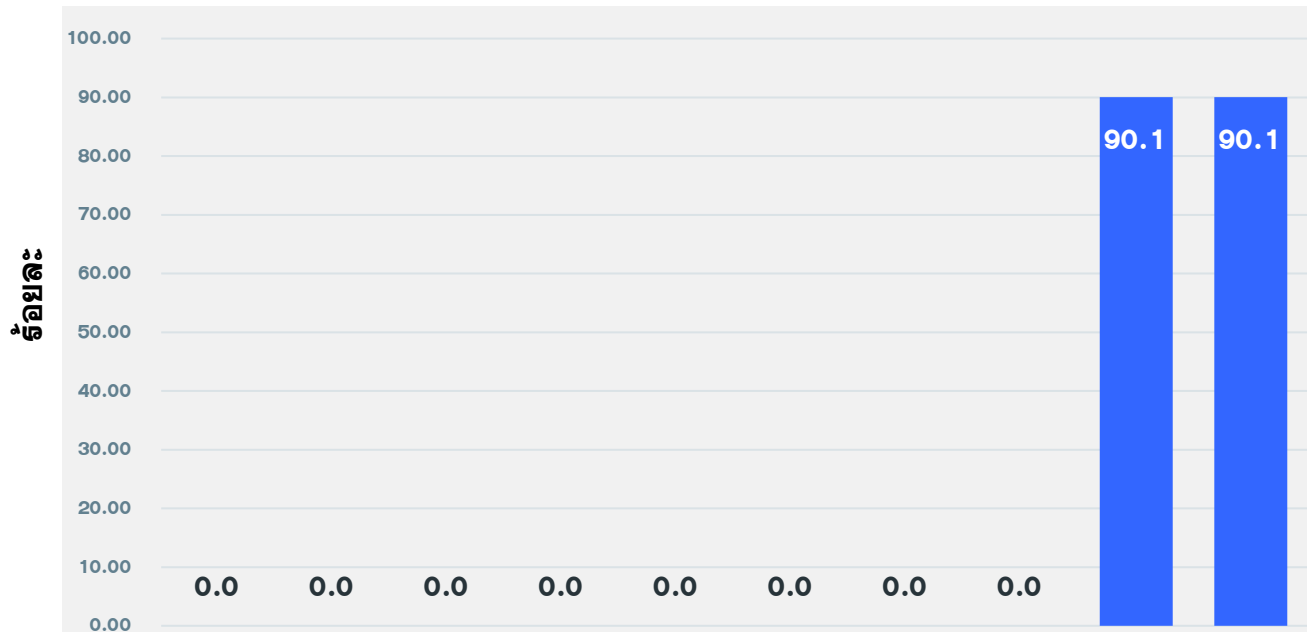
โรงพยาบาล	AEFI เข็มที่ 1		ร้อยละ	AEFI เข็มที่ 2		ร้อยละ
	รุนแรง	ไม่รุนแรง	จากจำนวนฉีด	รุนแรง	ไม่รุนแรง	จากจำนวนฉีด
หัวหิน	0	5	0.2	0	3	0.5
ปราณบุรี	0	0	0	0	0	0
สามร้อยยอด	0	0	0	0	0	0
กุยบุรี	0	0	0	0	0	0
ประจวบ	0	0	0	0	0	0
ทับสะแก	0	0	0	0	0	0
บางสะพาน	0	0	0	0	0	0
บางพานน้อย	0	0	0	0	0	0
กรุงเทพ-หัวหิน	0	1	0.1	0	0	0
จังหวัด	0	6	0.1	0	3	0.1



ผลการฉีดวัคซีน COVID-19 รายร.พ. เปรียบเทียบเป้าหมาย จ.ประจวบคีรีขันธ์

ข้อมูล 4 ส.ค.64

Johnson&Johnson

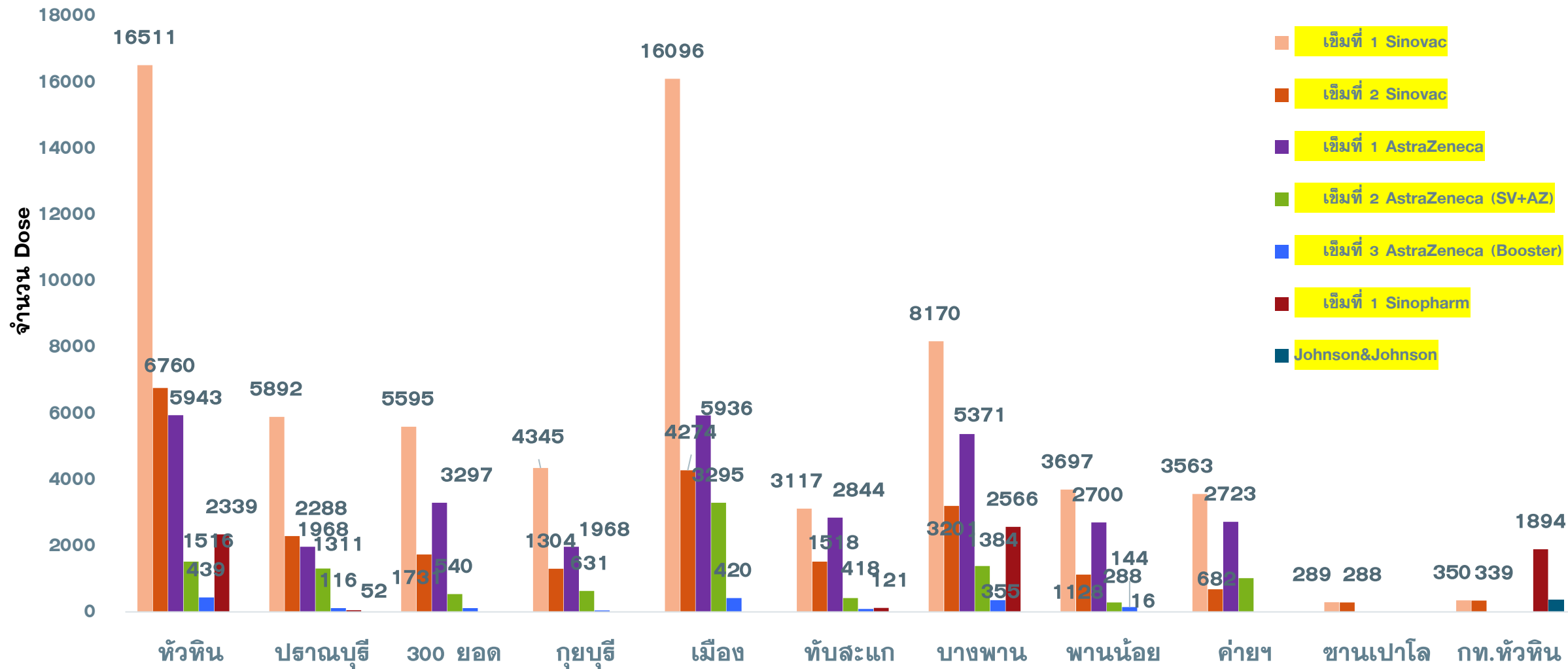


รพ.	หัวหิน	ปราณบุรี	300 ยอด	กุยบุรี	เมือง	ทับสะแก	บางพาน	พานน้อย	กท. หัวหิน	รวม
เป้าเข็ม 1	0	0	0	0	0	0	0	0	400	400
เข็ม 1	0	0	0	0	0	0	0	0	362	362

โรงพยาบาล	AEFI เข็มที่ 1		ร้อยละ จากจำนวนฉีด
	รุนแรง	ไม่รุนแรง	
หัวหิน	0	0	0
ปราณบุรี	0	0	0
สามร้อยยอด	0	0	0
กุยบุรี	0	0	0
ประจวบ	0	0	0
ทับสะแก	0	0	0
บางสะพาน	0	0	0
บางพานน้อย	0	0	0
จังหวัด	0	0	0

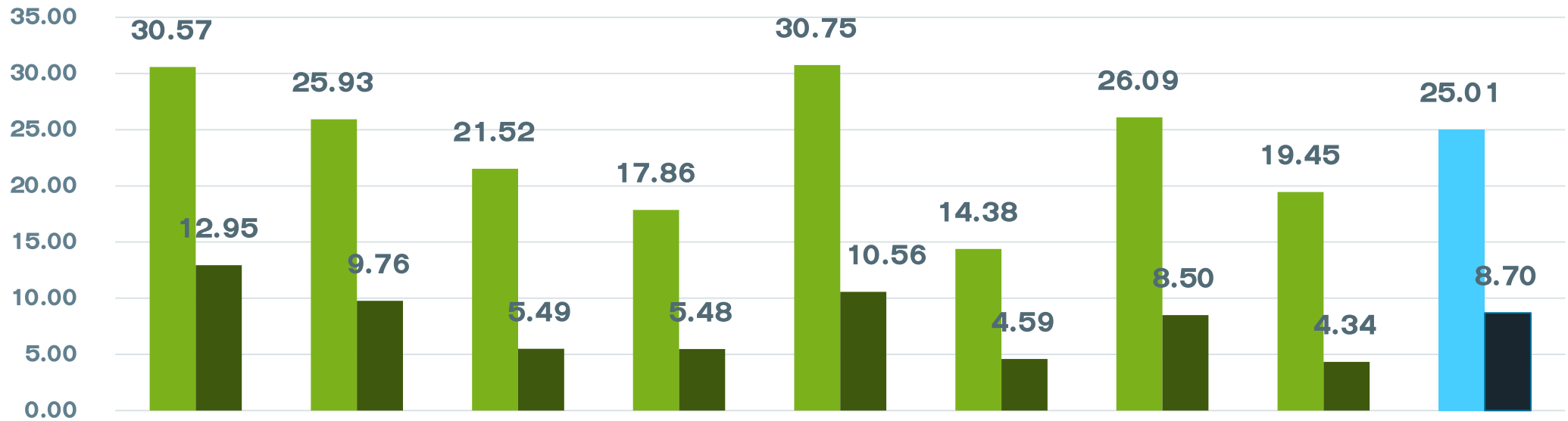
ผลการฉีดวัคซีน COVID-19 ราย ฐ.พ. เปรียบเทียบ เข็ม 1 เข็ม 2 และ Booster

ข้อมูล 4 ส.ค.64



ร้อยละความครอบคลุมของการได้รับวัคซีน COVID-19 รายอำเภอ

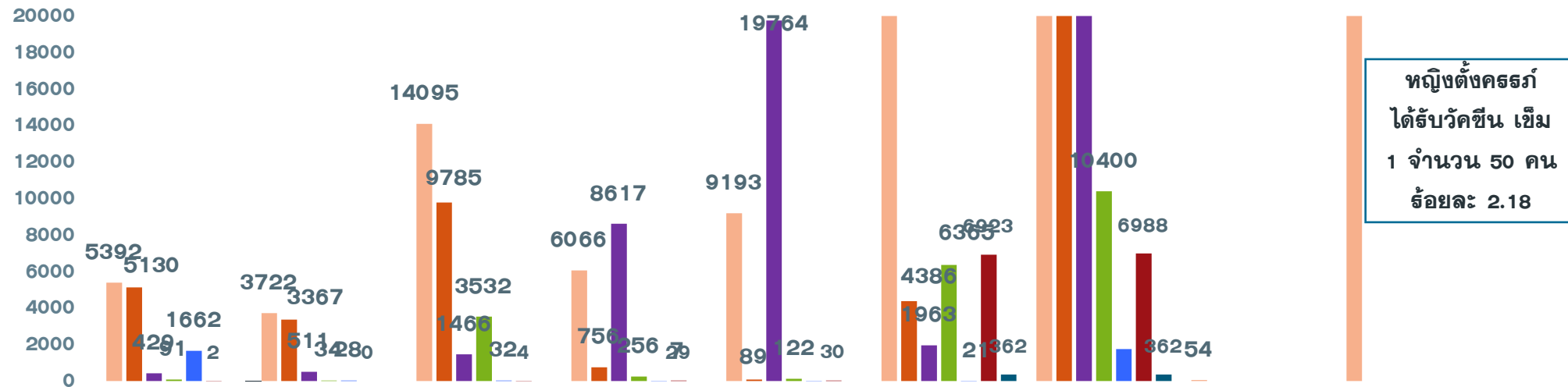
ข้อมูล 4 ส.ค.64



	หัวหิน	ปราณบุรี	300 ยอด	กุยบุรี	เมือง	ทับสะแก	บางพาน	พานน้อย	จังหวัด
ประชากรเป้าหมาย	90564	54761	41329	35338	71647	42298	61743	32964	430644
จำนวนโดสทั้งหมด	39881	19661	11279	8293	30021	8113	21713	7989	146950
จำนวนได้รับเข็ม 1	27688	14198	8892	6313	22032	6082	16107	6413	107725
ร้อยละความครอบคลุม	30.57	25.93	21.52	17.86	30.75	14.38	26.09	19.45	25.01
จำนวนได้รับเข็ม 2	11728	5347	2271	1935	7569	1941	5251	1432	37474
ร้อยละความครอบคลุม	12.95	9.76	5.49	5.48	10.56	4.59	8.50	4.34	8.70

จำนวนการฉีดวัคซีน COVID-19 ตามกลุ่มเป้าหมาย จ.ประจวบคีรีขันธ์

ข้อมูล 4 ส.ค.64



หญิงตั้งครรภ์
ได้รับวัคซีน เข็ม
1 จำนวน 50 คน
ร้อยละ 2.18

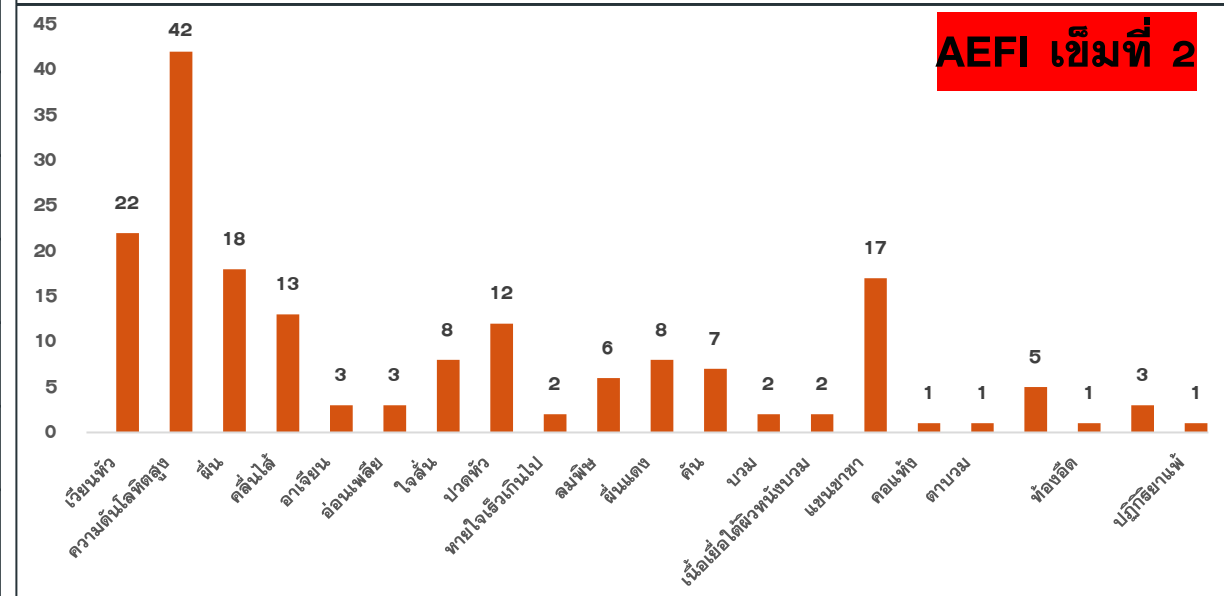
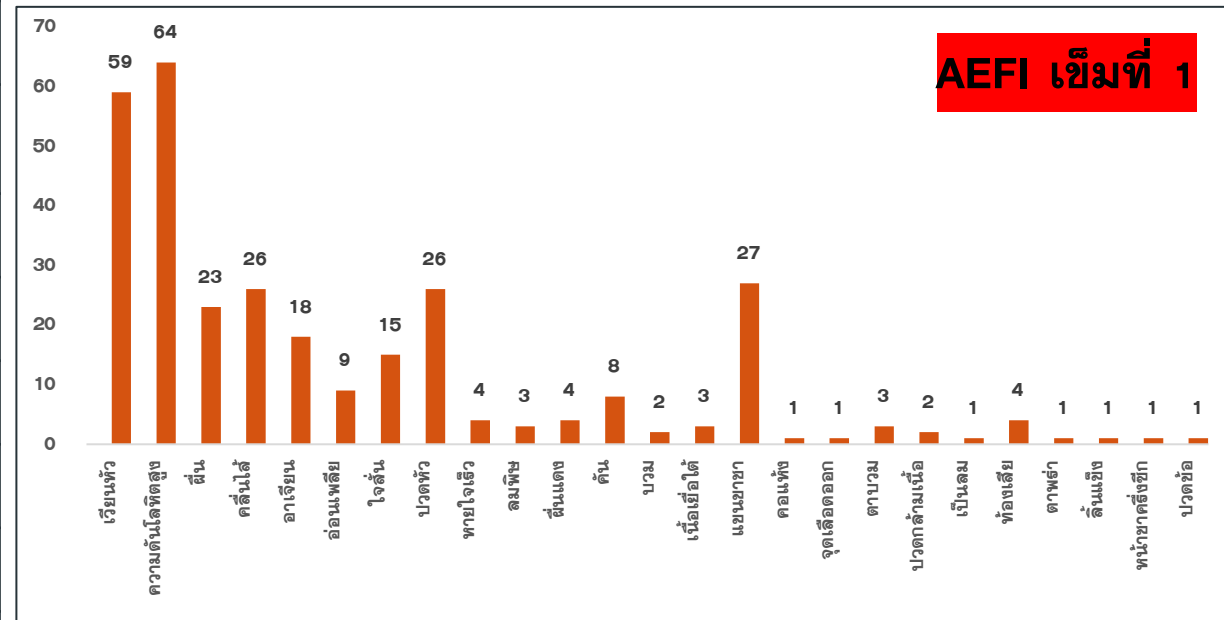
	บุคลากรทางการแพทย์	อสม.	จนท.ด่านหน้า	7 กลุ่มโรค	60 ปีขึ้นไป	ปชช.ทั่วไป
ประชากรเป้าหมาย	5839	7200	12725	42486	87976	274418
จำนวนโดสทั้งหมด	12706	7662	28914	15731	29199	52684
จำนวนได้รับเข็ม 1	5823	4233	15565	14712	28987	38351
ร้อยละความครอบคลุม	99.73	58.79	122.32	34.63	32.95	13.98
จำนวนได้รับเข็ม 2	5221	3401	13317	1012	211	14312
ร้อยละความครอบคลุม	89.42	47.24	104.65	2.38	0.24	5.22

■ เข็มที่ 1 Sinovac
 ■ เข็มที่ 2 Sinovac
 ■ เข็มที่ 1 AstraZeneca
 ■ เข็มที่ 2 SV+AZ
 ■ เข็มที่ 3 Booster
 ■ เข็มที่ 1 Sinopharm
 ■ Johnson&Johnson

อาการภายหลังได้รับวัคซีน(AEFI) Sinovac ราชโรงพยาบาล จ.ประจวบคีรีขันธ์

ข้อมูล 4 ส.ค.64

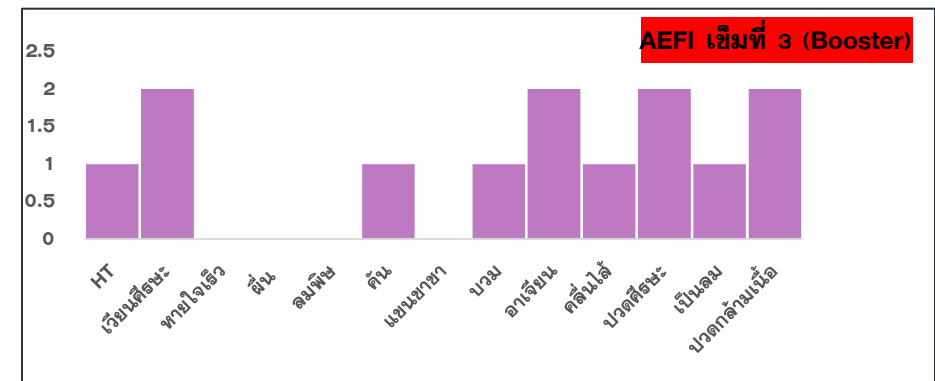
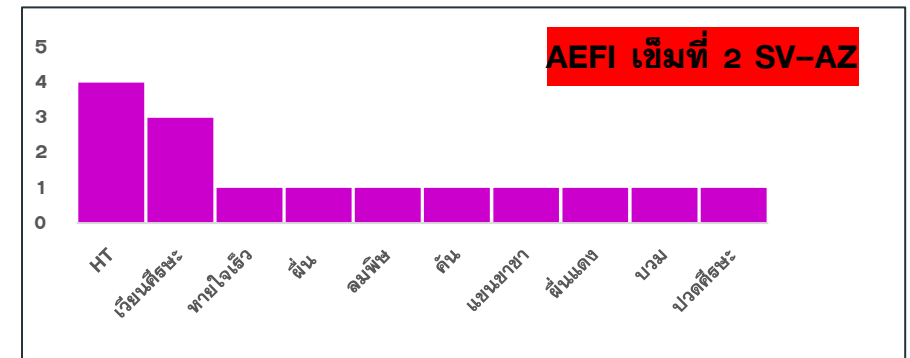
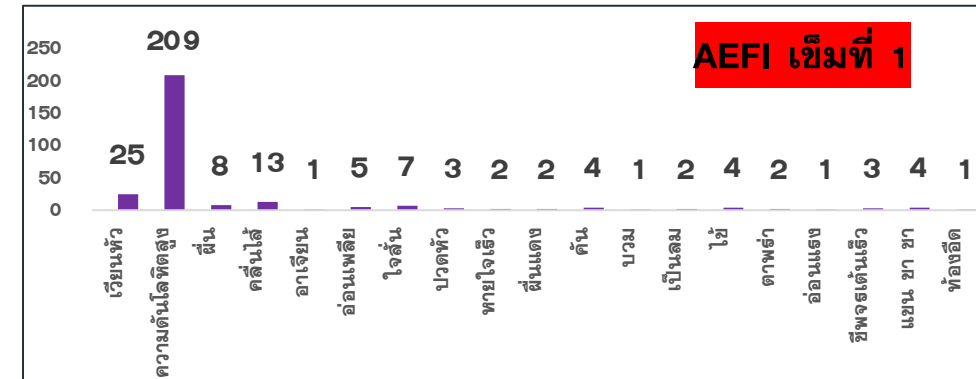
โรงพยาบาล	AEFI เข็มที่ 1		ร้อยละ จาก จำนวนฉีด	AEFI เข็มที่ 2		ร้อยละ จาก จำนวนฉีด
	รุนแรง	ไม่รุนแรง		รุนแรง	ไม่รุนแรง	
หัวหิน	3	35	0.2	0	5	0.1
ปราณบุรี	0	5	0.1	0	15	0.5
สามร้อยยอด	1	7	0.2	0	5	0.3
กุยบุรี	1	6	0.2	0	5	0.3
ประจวบ	2	139	0.9	0	89	1.4
ทับสะแก	0	8	0.3	0	3	0.2
บางสะพาน	0	14	0.2	0	2	0.1
บางพานน้อย	0	15	0.4	0	11	0.9
ค่ายชะอวด	0	0	0.0	0	2	0.3
ชานเปาโล	1	4	1.7	0	3	1.0
กท.หัวหิน	0	2	0.6	0	4	1.1
จังหวัด	8	235	0.4	0	144	0.5



อาการภายหลังได้รับวัคซีน(AEFI) AstraZeneca ราชอาณาจักรไทย จ.ประจวบคีรีขันธ์

ข้อมูล 4 ส.ค.64

โรงพยาบาล	AEFI เข็มที่ 1		ร้อยละ จากจำนวน ฉีด	AEFI เข็มที่ 2 SV-AZ		ร้อยละ จากจำนวน ฉีด	AEFI เข็มที่ 3 (Booster)		ร้อยละ จาก จำนวน ฉีด
	รุนแรง	ไม่รุนแรง		รุนแรง	ไม่รุนแรง		รุนแรง	ไม่รุนแรง	
หัวหิน	1	0	0.1	0	5	0.3	0	2	0.5
ปราณบุรี	0	7	0.8	0	1	0.1	0	1	0.9
สามร้อยยอด	2	2	0.2	0	0	0.0	0	0	0.0
กุยบุรี	0	82	4.2	0	1	0.4	0	0	0.0
ประจวบ	0	84	1.4	0	7	0.3	0	6	1.4
ทับสะแก	1	53	5.0	0	0	0.0	0	0	0.0
บางสะพาน	1	6	0.2	0	0	0.0	0	2	0.6
บางพานน้อย	1	19	0.9	0	0	0.0	0	1	0.7
ค่ายชะอวด	0	3	0.2	0	0	0.0			
ซานเปาโล	0	0	0	0	0	0	0	0	0.0
กรุงเทพ-หัวหิน	0	0	0	0	0	0	0	0	0.0
จังหวัด	6	256	0.8	0	14	0.3	0	12	0.7



3 ปัจจัยเสี่ยง ที่ควรหลีกเลี่ยง



สัมผัสใกล้ชิด



สถานที่แออัด



อากาศไม่ถ่ายเท



ความเสี่ยงจะสูงขึ้นในสถานที่
ที่ปัจจัยเหล่านี้ทับซ้อนกัน
พิจารณาเสมอว่าคุณจะไปที่ไหน
โดยหลีกเลี่ยงสามข้อนี้