



ศูนย์ปฏิบัติการภาวะฉุกเฉินด้านการแพทย์และสาธารณสุข สำนักงานสาธารณสุขจังหวัดพระจวบคีรีขันธ์ กรณี โรคติดเชื้อไวรัสโคโรนา 2019

ฉบับที่ 608 EOC ครั้งที่ 390 วันที่ 19 ตุลาคม 2564 เวลา 09.00 น.

ในการแพร่ระบาดระลอกใหม่

ตั้งแต่ 1 เมษายน 2564



รายงานสถานการณ์ COVID-19 ประจวบคีรีขันธ์

ระลอกใหม่ ประจวบคีรีขันธ์ ตั้งแต่ 1 เม.ย.-19 ต.ค.64

รายใหม่วันนี้

ยืนยันสะสม

สถานะผู้ป่วย

อยู่ระหว่างการรักษา

+238	12,715	ในจังหวัด 11,426
ในจังหวัด 232 นอกจังหวัด 6		นอกจังหวัด 1,289
เรือนจำ +1	เรือนจำสะสม 568	
หลบหนีเข้าเมือง 0	ติดจากต่างประเทศ/ หลบหนีเข้าเมืองสะสม 47	

รักษาหาย **11,534 (+140)**

1,711 ราย
ไม่มีอาการถึงอาการเล็กน้อย 1490 ราย

เสียชีวิต **85 (+0) (0.6%)**

อาการรุนแรง **37** ราย
ใส่เครื่องช่วยหายใจ 7 ราย

อาการปานกลาง **184** ราย

ไทย 9,597 ต่างชาติ 3,733

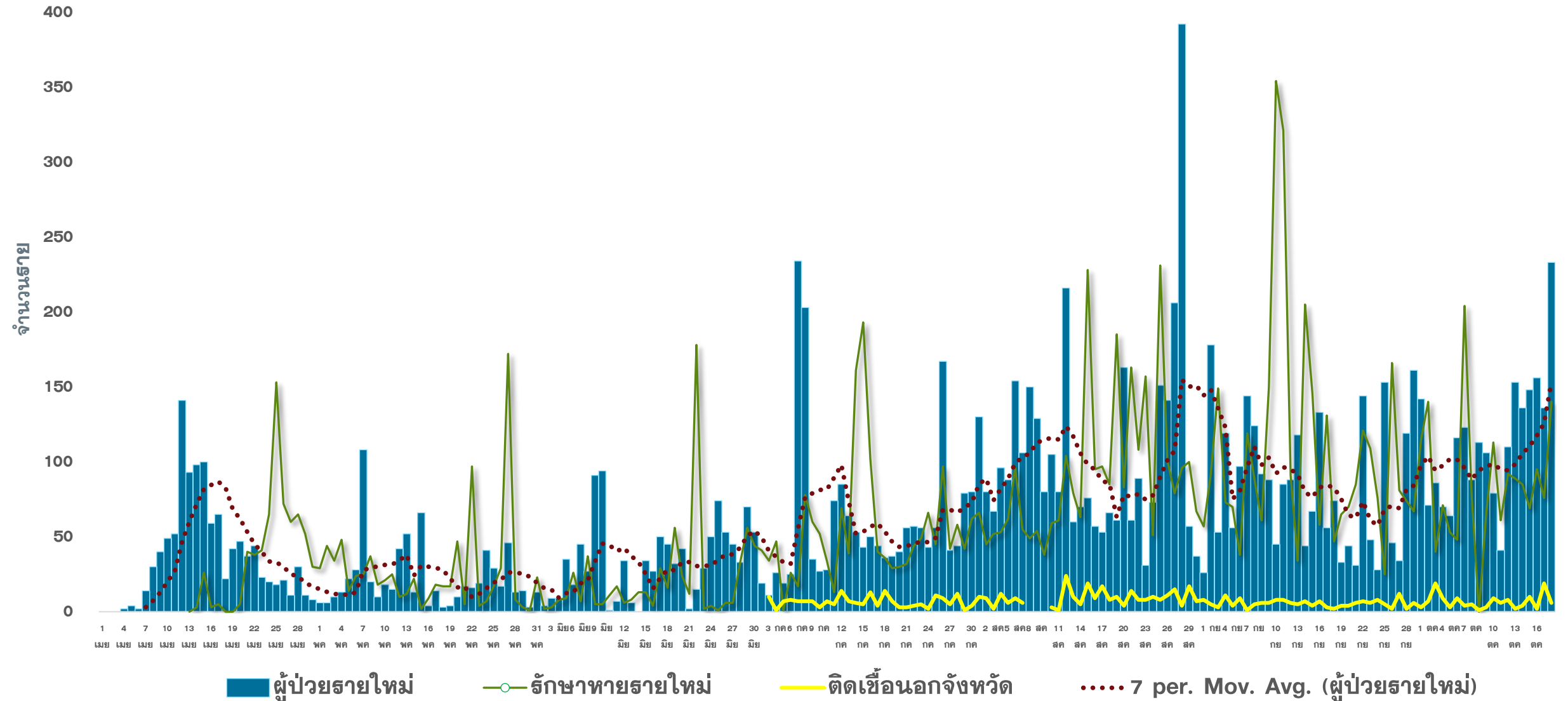
สถานการณ์ฉีดวัคซีนวันนี้ (+6,530)

ผลงานการเฝ้าระวัง	
ระบบเฝ้าระวัง/บริการ ตรวจ 64,812 ราย พบเชื้อ 11,118 ราย (17.2%)	
ค้นหาเชิงรุก ตรวจ 22,095 ราย พบเชื้อ 2,212 ราย (10.0%)	
ผู้สัมผัสเสี่ยงสูงที่อยู่ระหว่างการกักตัว จำนวน 2,347 คน	

Sinovac (โดส)	AstraZeneca (โดส)	Sinopharm (โดส)	Johnson & Johnson	Pfizer (โดส)	เข็ม ที่	รวม (โดส)	ครอบคลุม ประชากร
167,330	34,223	82,502		16,169	1	300,224	69.7%
23,298	155,728	65,631	444	2,563	2	247,664	57.5%
	5,245			4,209	3	9,454	
190,628	195,196	148,133	444	22,941	รวม	557,342	

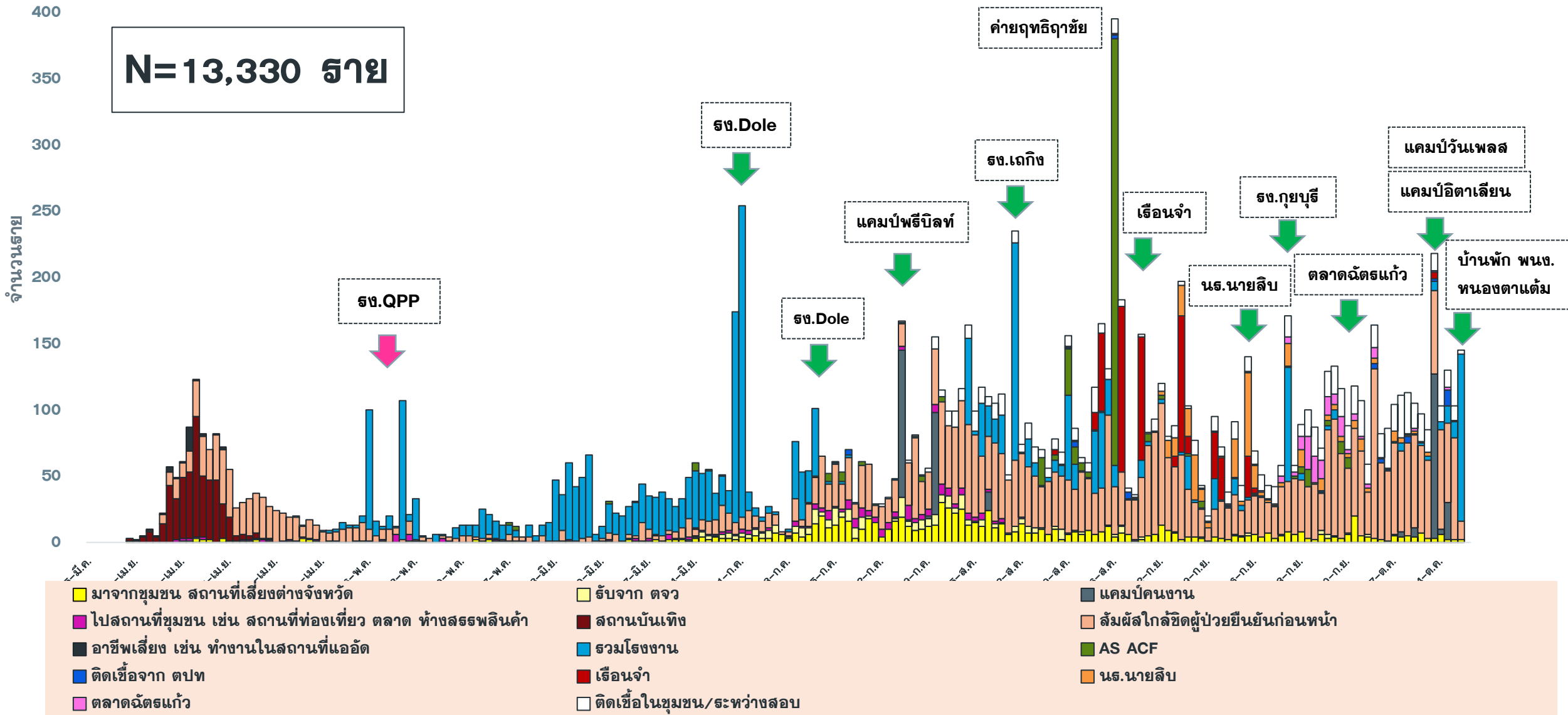
แนวโน้มการพบผู้ป่วย COVID-19 ตามวันที่รายงาน จ.ประจวบคีรีขันธ์

ณ 19 ต.ค.64



แนวโน้มผู้ป่วย COVID-19 ตามวันเริ่มป่วย จำแนกประเภทความเสี่ยง

ตั้งแต่ 25 มี.ค.-19 ต.ค.64



จำนวนผู้ป่วย COVID-19 รายอำเภอ จ.ประจวบคีรีขันธ์ ตามวันที่รายงาน

ข้อมูล 19 ต.ค. 64

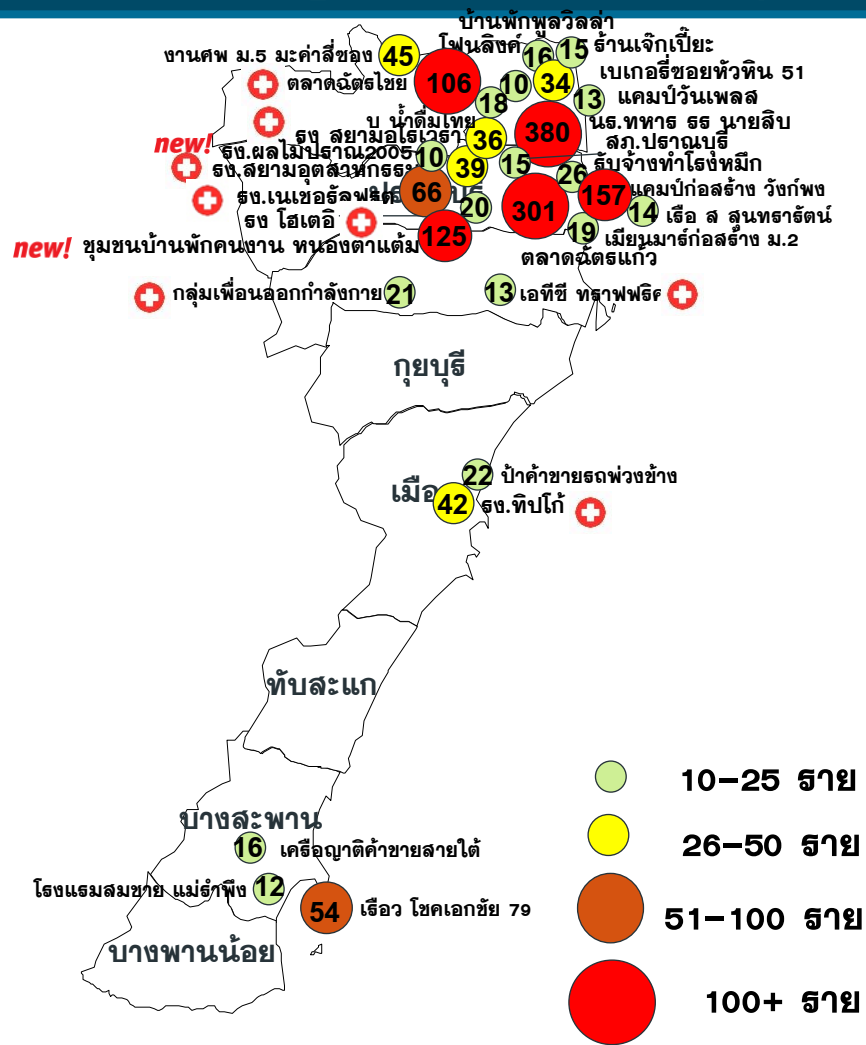
อำเภอ	ผ.สะสม ตั้งแต่ เม.ย.	จำนวนผู้ป่วยในช่วง 14 วันล่าสุด								
		ผ.สะสม 7 วัน ก่อนหน้า 10-16 ต.ค.	17 ต.ค.	18 ต.ค.	19 ต.ค.	20 ต.ค.	21 ต.ค.	22 ต.ค.	23 ต.ค.	ผ.สะสม 14 วัน ล่าสุด
หัวหิน	5944(22)	324	73	39						436
ปราณบุรี	2622(55)	384	42	181						607
สามร้อยยอด	949(40)	23	8	2						33
กุยบุรี	885(11)	17	7	2						26
เมือง	1027(42)	60(1)	11	13						84(1)
ทับสะแก	201(31)	2	1	0						3
บางสะพาน	757(68)	37	1	1						39
บางพานน้อย	330(46)	4	0	0						4
เรื่อนจำ	568	5	0	1						6
ต่างประเทศ	47	8	12	0						20
รวม	13330(315)	864(1)	155	239						1258(1)

คลังเตอร์สะสมของพบ COVID-19 ตั้งแต่ 1 เม.ย.-18 ต.ค.64 จ.ประจวบคีรีขันธ์

อำเภอ	จำนวน Cluster สะสม (10 ราย+)	ควบคุมได้ ภายใน 28 วัน	ร้อยละที่ ควบคุม ได้	Cluster ควบคุมไม่ได้ ใน 28 วัน	จำนวน Cluster ที่พบผู้ป่วยรายสุดท้าย อยู่ในช่วง 14 วัน ก่อนหน้า				
					จำนวน	ควบคุมได้ ภายใน 14 วัน	ร้อยละ	เกิน 14 วัน ไม่ถึง 28 วัน	เกิน 28 วัน
หัวหิน	29	26	89.7	รง.โดล/ชุมชนเนपाल-ไต้สูง /นธ.นายสิบ	9	7	77.8	1 ตลาดฉัตรไชย	1 นธ.นายสิบ
ประจวบคีรีขันธ์	20	18	90.0	ตลาดฉัตรแก้ว/รง.สยาม	12	9	75.0	1 รง.เนเชอรัล	2 ตลาดฉัตรแก้ว รง.สยามฯ
สามร้อยยอด	7	7	100.0	—	2	2	100.0	0	0
กุยบุรี	4	2	50.0	บ้านเพื่อนกุยบุรี/รง.กุยบุรี	0	0	0.0	0	0
เมือง	13	12	92.3	เรือนจำ	2	1	50.0	1 รง.ทิปโก้	0
ทับสะแก	0	0	—	—	0	0	0.0	0	0
บางสะพาน	11	11	100.0	—	3	3	100.0	0	0
บางพานน้อย	5	5	100.0	—	0	0	0.0	0	0
รวม	89	81	91.0	8	28	22	78.6	3	3

แผนที่แสดงคลัสเตอร์ COVID-19 ในจังหวัดระจวบคี่รีขันธ์ ข้อมูล 19 ต.ค. 64

คลัสเตอร์ที่พบผู้ป่วยในช่วง 14 วันล่าสุด



คลัสเตอร์	ประเภท	จำนวนพบที่เชื่อมโยง	ศพ.ตายสุดท้าย
นร.ทหาร ธร.นายสิบ*	ธธ.ทหาร	380	13 ตค
ตลาดฉัตรแก้ว*	ตลาด	301	16 ตค
แคมป์ก่อสร้าง วังกัฟง	แคมป์คนงาน	157	16 ตค
ตลาดฉัตรไชย	ตลาด	106(+4)	18 ตค
บ้านพักคนงานหนองตาแดง NEW! ชุมชน	ชุมชน	125(+125)	17 ตค
เรือ ว โชคเอกชัย 79	เรือประมง	54	10 ตค
รง เนเชอรัลฟรุต	โรงงาน	66(+9)	17 ตค
รง ทิปโก้	โรงงาน	42(+4)	16 ตค
งานศพ ม.5 มะค่าสี่ช่อง	งานรวมกลุ่ม/ญาติ	45	9 ตค
รง สยามอุตสาหกรรมเกษตร*	โรงงาน	39(+2)	17 ตค
ร้านเบเกอรี่ชอยหัวหิน 51	ร้านเบเกอรี่	36	16 ตค
รง สยามอโลเวธา	โรงงาน	32(+2)	16 ตค

จำนวนทั้งหมด 28 คลัสเตอร์
ควบคุมได้ ภายใน 28 วัน 25 คลัสเตอร์

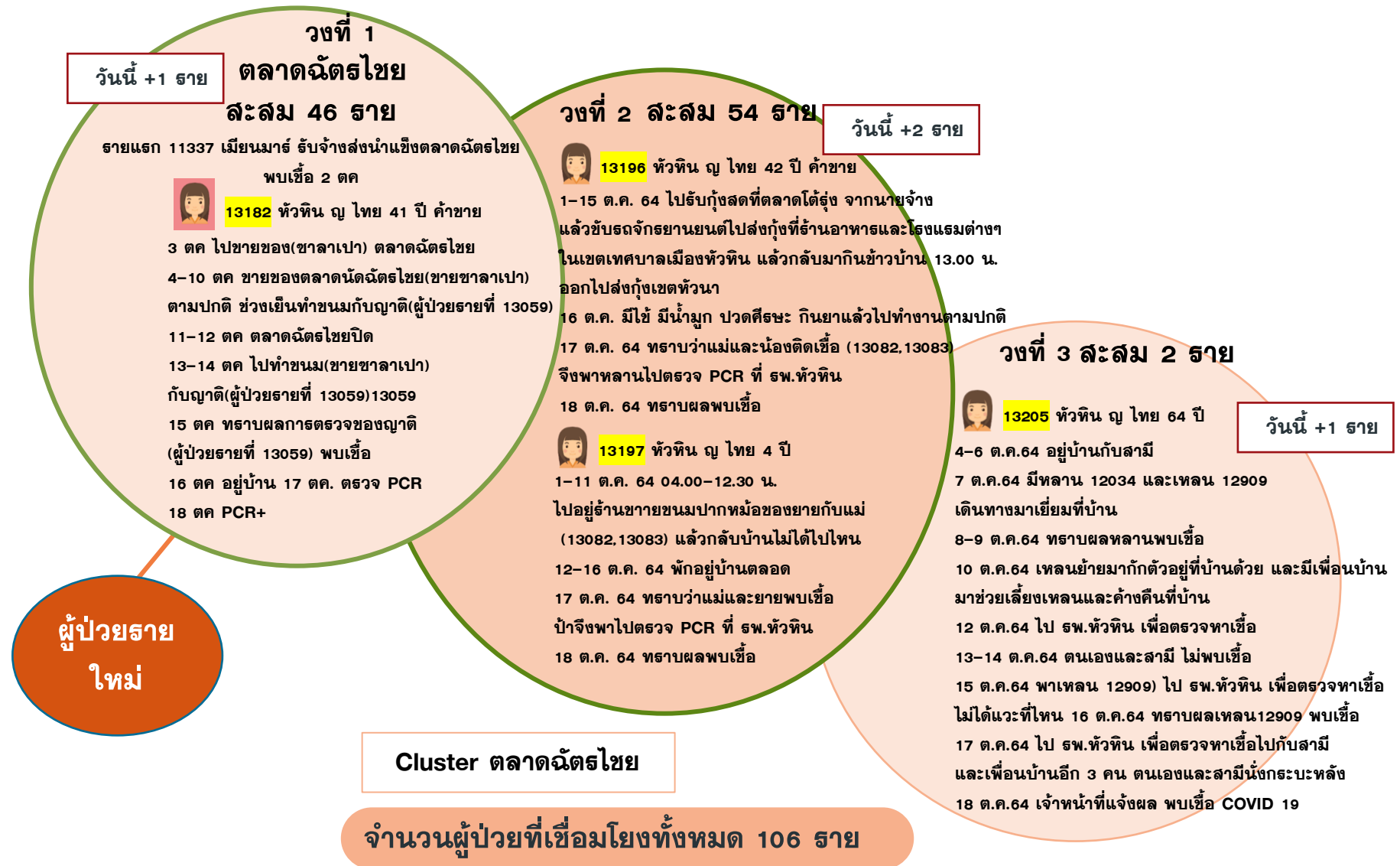
คลัสเตอร์	ประเภท	จำนวน
ธับจ้างทำหมึก	โรงหมึก	26
กลุ่มเพื่อนออกกำลังกาย	เพื่อน ญาติ	21(+1)
บ้านพักพูลวิลล่า	งานรวมกลุ่ม	13
เมียนมาร์ก่อสร้าง ม.2	ชุมชน	19
เคอ็อญาติค้าขายสายใต้	เคอ็อญาติ	16
ตำรวจสภ.ปราณบุรี	หน่วยงาน	15
โรงแรมสมชาย แม่รำพึง	โรงแรม	12
เรือ ส สุนทรार्ธตัน	เรือประมง	14
ร้านเจ๊กเบี๊ยะ	ร้านอาหาร	15
แคมป์วันเพลส	แคมป์คนงาน	17
ร้านโพนลิงค์	ร้านอาหาร	16
ป้าค้าขายรถพ่วงข้าง	ชุมชน	22
บ.น้ำดื่มไทย	โรงงาน	18
รง ไฮเตอ็อ	โรงงาน	20(+3)
บ.เอทีซี ทราฟฟิค	บริษัท	13(+1)
รง.ผลไม้ปราณ2005 NEW!	โรงงาน	10(+2)

ประเภทคลัสเตอร์ โรงงาน 6 แห่ง เคอ็อญาติ/ชุมชน 3 แห่ง แพปลา/เรือ/กัฟง/หมึก 3 แห่ง แคมป์คนงาน/ชุมชนต่างด้าว 4 แห่ง ร้านอาหาร 3 แห่ง งานรวมกลุ่ม 2 ตลาด 2 สถานประกอบการ 2 ธธ.ทหาร 1 หน่วยงาน 1 โรงแรม 1

ความเชื่อมโยงผู้ป่วยรายใหม่วันที่ 19 ต.ค.64 จ.ประจวบคีรีขันธ์

CLUSTER ที่ต้องเฝ้าระวังเป็นพิเศษ

จำนวนผู้ป่วยรายใหม่	239 ราย
เพศชาย	122 ราย
เพศหญิง	117 ราย
สัญชาติไทย	82 ราย
เมียนมาร์	153 ราย
กัมพูชา	3 ราย
สวีเดน	1 ราย
มีอาการ	73 ราย
ไม่มีอาการ	166 ราย
ติดเชื้อในจังหวัด	233 ราย
ติดเชื้อนอกจังหวัด	6 ราย



ความเชื่อมโยงผู้ป่วยรายใหม่วันที่ 19 ต.ค.64 จ.ประจวบคีรีขันธ์

CLUSTER ที่ต้องเฝ้าระวังเป็นพิเศษ

ผู้ป่วยรายใหม่

วงที่ 3
สะสม 1 ราย

วงที่ 2
สะสม 33 ราย



13123 ปราณบุรี ไทย 13 ปี นักเรียน
(ลูกของ 13121 และ 13122)

14ตค.มีอาการไอ เจ็บคอ ปวดกล้ามเนื้อ มีน้ำมูก
15ตค.ตรวจ ATK พบเชื้อ
16ตค. ตรวจ PCR
17ตค พบเชื้อ

วันนี้ +1 ราย

วงที่ 1
สะสม 39 ราย



13122 ปราณบุรี ไทย 31 ปี
พนักงานโรงงานไซโก้

เป็นภรรยาของ 13121 อยู่บ้าน
เดียวกัน นอนห้องเดียวกัน ทาน
อาหารร่วมกัน
12ตค.ไข้ ปวดศีรษะ มีน้ำมูก ไอ
15ตค.ตรวจ ATK ผลพบเชื้อ
16ตค. ตรวจ PCR
17ตค พบเชื้อ

วันนี้ +2 ราย



13121 ปราณบุรี ไทย 27 ปี
พนักงานโรงงานไซโก้

10ตค.มีอาการไม่สบาย ไอ มีน้ำมูก
15ตค.ขอตรวจ ATK ผลพบเชื้อ
16ตค. ตรวจ PCR
17ตค พบเชื้อ

Cluster สยามอุตสาหกรรมเกษตร

จำนวนผู้ป่วยที่เชื่อมโยงทั้งหมด 73 ราย

วงที่ 2
สะสม 4 ราย

วงที่ 1
สะสม 3 ราย

รายแรก 10746 อ.สามร้อยยอด
ครู ธร.บ้านไร่เก่า พบเชื้อ 27 กย

วันนี้ +1 ราย



13209 ปราณบุรี ไทย 54 ปี
(ภรรยาของ 12843)

สัมผัสผู้ติดเชื้อ รายที่ 12843 (สามี)
16ตค. ตรวจ PCR
17ตค. ผลพบเชื้อ

Cluster กลุ่มเพื่อนออกกำลังกาย

จำนวนผู้ป่วยที่เชื่อมโยงทั้งหมด 21 ราย

วงที่ 1
สะสม 10 ราย

รายแรก 11376 ปราณบุรี ช. เมียนมาร์
รับจ้าง บ.เอทีซี ทราฟฟิค พบเชื้อ 2 ตค

วันนี้ +1 ราย



13215 สามร้อยยอด ไทย 32 ปี
(ภรรยาของ 12572)

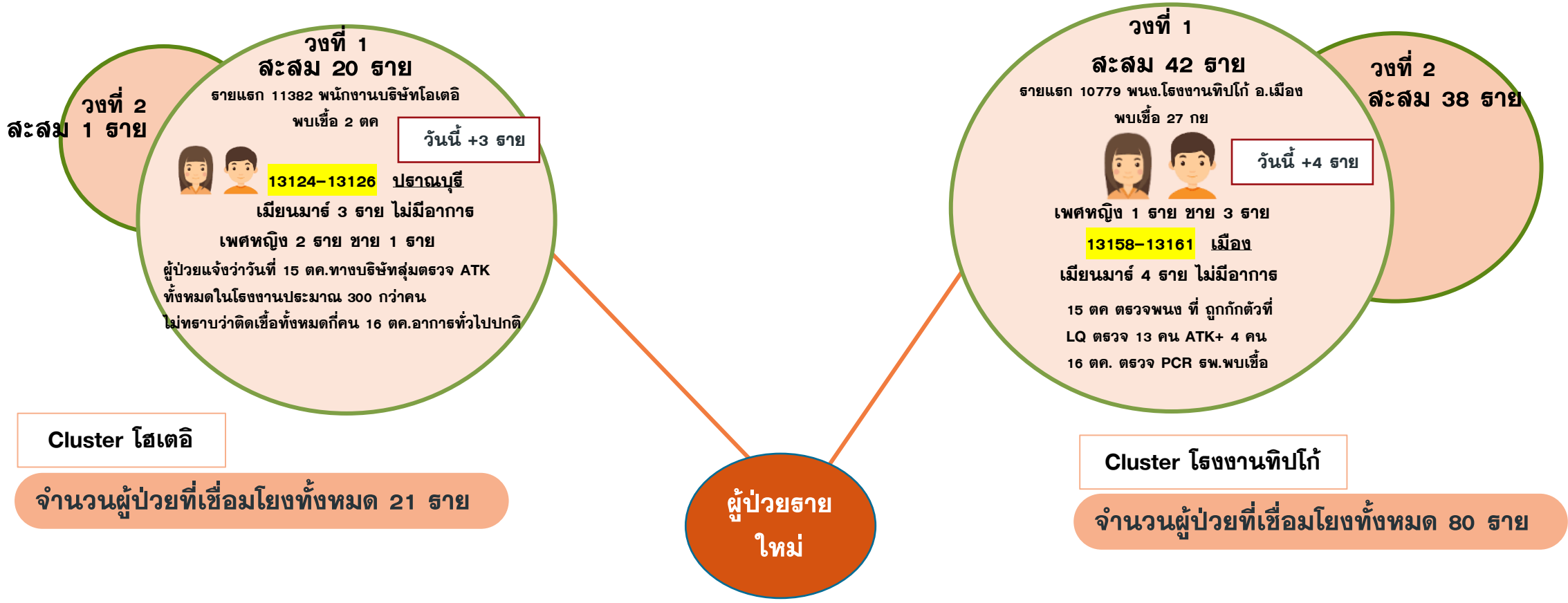
สัมผัสผู้ป่วยยืนยัน รายที่ 12572 (สามี)
14ตค.มีอาการแน่นหน้าอก คัดจมูก เจ็บคอ
15ตค.มารับการรักษาที่รพ.สามร้อยยอด
16ตค.มาตรวจคัดกรองด้วย PCR
18ตค.ทราบผลพบเชื้อ

Cluster เอทีซี ทราฟฟิค

จำนวนผู้ป่วยที่เชื่อมโยงทั้งหมด 13 ราย

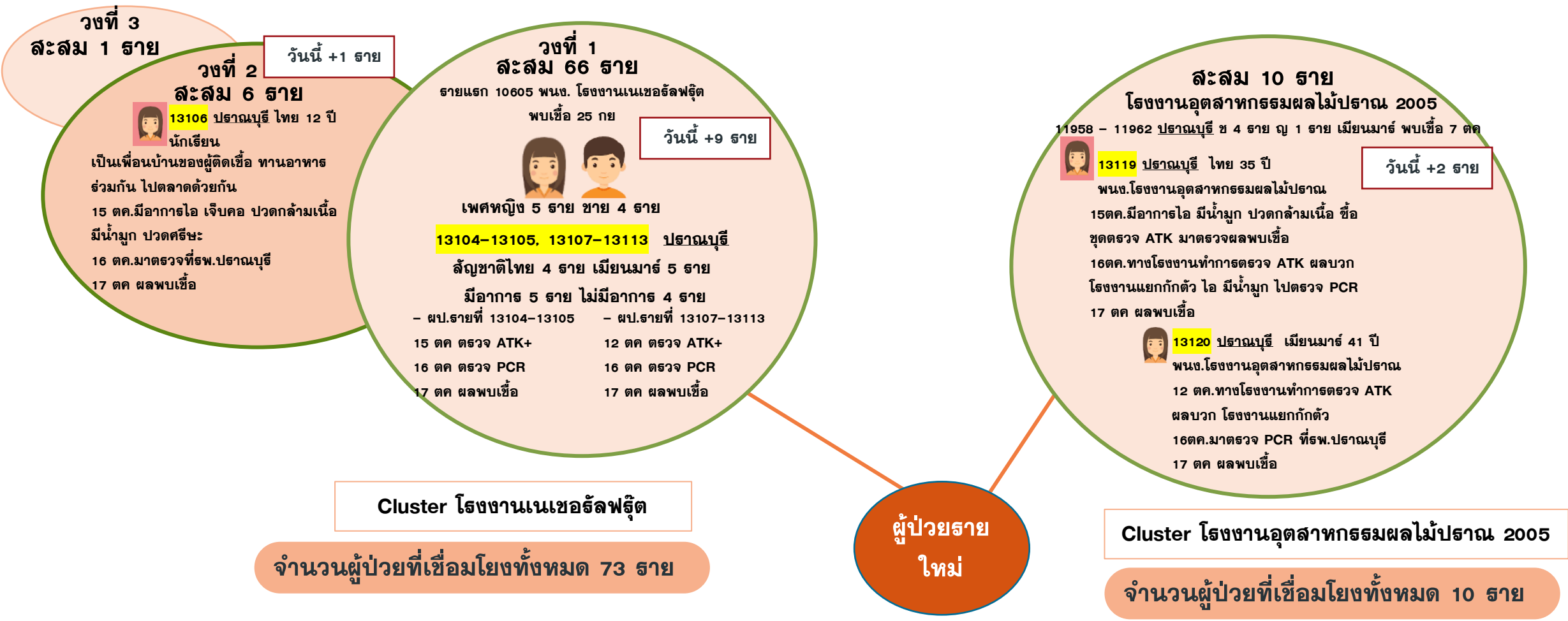
ความเชื่อมโยงผู้ป่วยรายใหม่วันที่ 19 ต.ค.64 จ.ประจวบคีรีขันธ์

CLUSTER ที่ต้องเฝ้าระวังเป็นพิเศษ



ความเชื่อมโยงผู้ป่วยรายใหม่วันที่ 19 ต.ค.64 จ.ประจวบคีรีขันธ์

CLUSTER ที่ต้องเฝ้าระวังเป็นพิเศษ



Cluster โรงงานเนเชอรัลฟรุ๊ต

จำนวนผู้ป่วยที่เชื่อมโยงทั้งหมด 73 ราย

ผู้ป่วยรายใหม่

Cluster โรงงานอุตสาหกรรมผลไม้ปราง 2005

จำนวนผู้ป่วยที่เชื่อมโยงทั้งหมด 10 ราย

ความเชื่อมโยงผู้ป่วยรายใหม่วันที่ 19 ต.ค.64 จ.ประจวบคีรีขันธ์

CLUSTER ที่ต้องเฝ้าระวังเป็นพิเศษ

Cluster ชุมชนบ้านพักคนงาน หมู่ 11 หนองตาแต้ม

จำนวนผู้ป่วยที่เชื่อมโยงทั้งหมด 125 ราย

สะสม 125 ราย



วันนี้ +125 ราย

เพศหญิง 48 ราย ชาย 77 ราย

13217 -13341 ปราณบุรี

เมียนมาร์ 125 ราย ไม่มีอาการ

17ตค.เก็บ PCR พนักงานโรงงานเนเชอรัลฟลูต บริษัท อุตสาหกรรมผลไม้ปราณบุรี 2025 จำกัด บริษัท สยามอโลเวร่า 2005 จำกัด และ หจก.อุตสาหกรรมผลไม้ปราณบุรี อาศัยชุมชนบ้านพักคนงานหมู่ 11 ต.หนองตาแต้ม จำนวน 299 ราย พบเชื้อ 125 ราย

จำนวนผู้ป่วยที่เชื่อมโยงทั้งหมด 41 ราย

Cluster โรงงานสยามอโลเวร่า

วงที่ 1

สะสม 36 ราย

รายแรก 11437-11449 ปราณบุรี พนง.สยามอโลเวร่าไลน์ผลิต ธง.ให้ตรวจ ATK+ พบเชื้อ 3 ตค



13114 ปราณบุรี เมียนมาร์ 26 ปี 15ตค.มีน้ำมูก ปวดศีรษะ



13115 ปราณบุรี เมียนมาร์ 23 ปี



13116 ปราณบุรี เมียนมาร์ 28 ปี 16ตค.มีน้ำมูก

12ตค.ทางโรงงานทำการตรวจ ATK ผลบวก โรงงานแยกกักตัว 16ตค. ตรวจ PCR 17ตค. ผลพบเชื้อ



13117 ปราณบุรี ไทย 23 ปี 13ตค.มีอาการไอ 16ตค.ทางโรงงานทำการตรวจ ATK ผลบวก โรงงานแยกกักตัว ตรวจ PCR 17ตค. ผลพบเชื้อ

วันนี้ +4 ราย

วงที่ 2

สะสม 5 ราย

วันนี้ +1 ราย



13118 ปราณบุรี เมียนมาร์ 8 ปี (ลูกของ 12390)

สัมผัสผู้ติดเชื้อ รายที่ 12390 เป็นบุตรของผู้ติดเชื้อ อยู่ร่วมบ้านเดียวกัน นอนห้องเดียวกัน 12ตค.ตรวจรอบที่ 1 ไม่พบเชื้อ 15ตค.มีไข้ 16ตค.มาตรวจครั้งที่ 2 17ตค.พบเชื้อ

ผู้ป่วยรายใหม่

ความเชื่อมโยงผู้ป่วยรายใหม่วันที่ 19 ต.ค.64 จ.ประจวบคีรีขันธ์

ผู้ป่วยล้มพันธ์กับเหตุการณ์ก่อนหน้า (HR)

ผู้ป่วยรายใหม่

วันนี้ +1 ราย

สะสม 4 ราย
รายแรก 11879 ปราณบุรี ญ ไทย 18 ปี
พณง.อานตีฟาร์ม พบเชื้อ 7 ตค
13129 ปราณบุรี ญ ไทย 54 ปี
แม่บ้าน (ลูกของ 12102)

สะสม 2 ราย
รายแรก 12997 อานโรงหมักน้องอาร์ม
ปราณบุรี 16 ตค พบเชื้อ
13127 ปราณบุรี ญ เมียนมาร์
18 ปี ทำหมักโรงหมักน้องอาร์ม
วันนี้ +1 ราย

สะสม 8 ราย
รายแรก 12835 ปราณบุรี ญ
ไทย 10 ปี พบเชื้อ 15 ตค
13146 ปราณบุรี ช ไทย 15 ปี นักเรียน (พี่ของ 12835)
13147 ปราณบุรี ญ ไทย 11 ปี นักเรียน (พี่ของ 12835)
13148 ปราณบุรี ช ไทย 15 ปี นักเรียน (พี่ของ 12835)
13149 ปราณบุรี ช ไทย 10 ปี (น้องของ 12835)
13150 ปราณบุรี ญ ไทย 46 ปี แม่บ้าน (ย่าของ 12835)
13151 ปราณบุรี ช ไทย 64 ปี รับจ้าง (ตาของ 12835)
13152 ปราณบุรี ญ ไทย 60 ปี แม่บ้าน (ยายของ 12835)
วันนี้ +7 ราย

สะสม 4 ราย
รายแรก 11571 ปราณบุรี ญ ไทย 46 ปี
ประมง (นายจ้าง) พบเชื้อ 5 ตค
13142 ปราณบุรี ญ ไทย 16 ปี
นักเรียน (ลูกของ 11571)
13143 ปราณบุรี ช ไทย 24 ปี
(ลูกของ 11571)
วันนี้ +2 ราย

วันนี้ +1 ราย **สะสม 5 ราย**
รายแรก 12704 / 12705 ปราณบุรี ธุรกิจส่วนตัว
ล้มล้มในครอบครัว พบเชื้อ 14 ตค
13128 ปราณบุรี ช ไทย 30 ปี ค้าขายร้าน
ขายของฝาก (หลานของ 12704 และ 12705)

สะสม 4 ราย
รายแรก 12709 ญ ไทย 37 ปี รับจ้างอยู่ปราณบุรี คาร์เซ็นเตอร์/
12710 ช ไทย 17 ปี นักเรียน /12711 ญ ไทย 17 ปี นักเรียน
ปราณบุรี พบเชื้อ 14 ตค
13216 สามร้อยยอด ญ ไทย 26 ปี
(น้องของ 12709)
วันนี้ +1 ราย

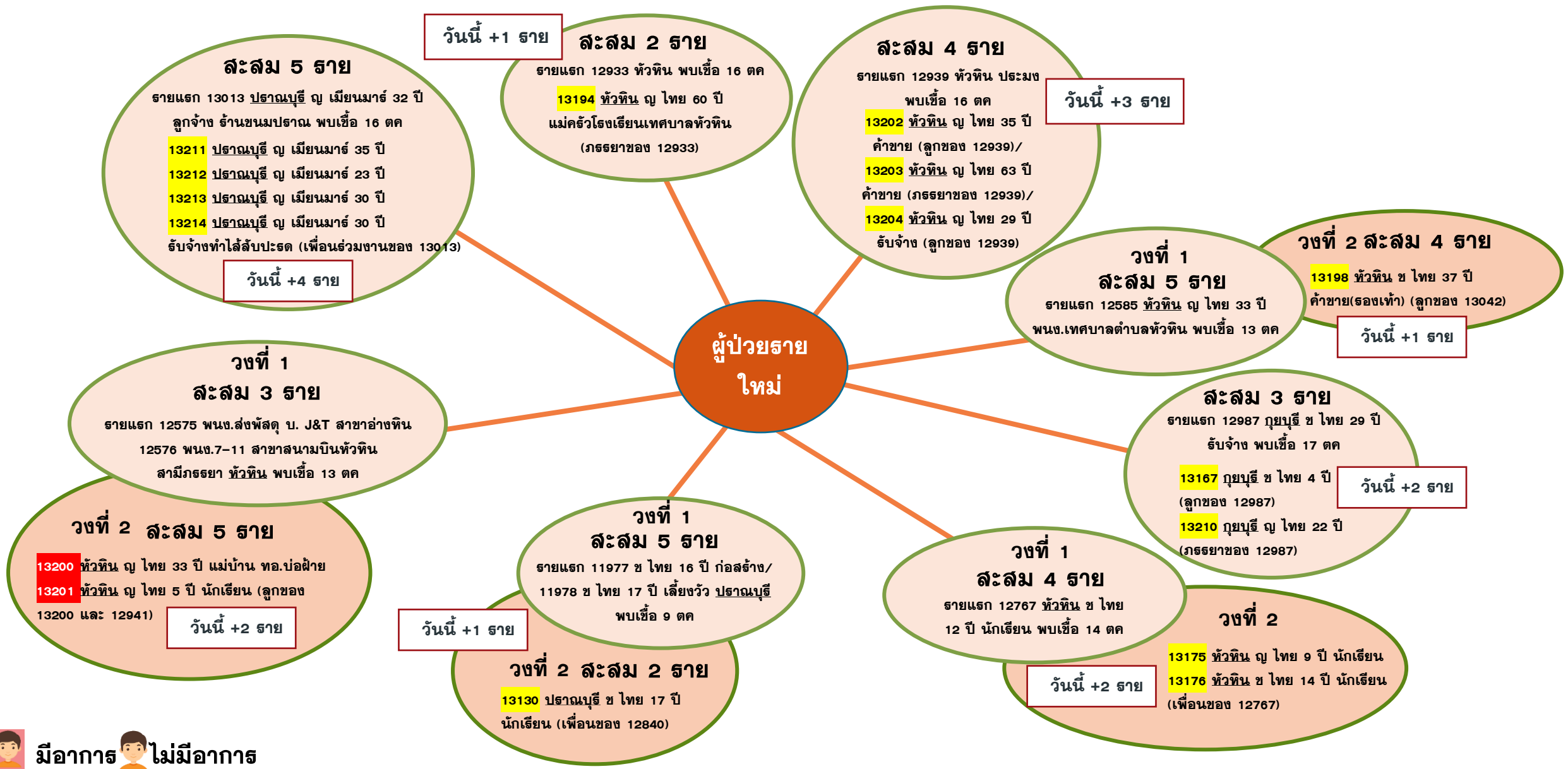
สะสม 6 ราย
รายแรก 12299 ปราณบุรี ญ ไทย 40 ปี
รับราชการครู ๘๕.เทศบาลบ้านหัวหิน พบเชื้อ 12 ตค
13132 ปราณบุรี ช ไทย 19 ปี นักเรียน (หลานของ 12299)
13133 ปราณบุรี ญ ไทย 12 ปี นักเรียน (หลานของ 12299)
13134 ปราณบุรี ญ ไทย 8 ปี นักเรียน (ลูกของ 12299)
13135 ปราณบุรี ญ ไทย 7 ปี นักเรียน (หลานของ 12299)
วันนี้ +4 ราย

สะสม 10 ราย
รายแรก 12333 - 12337 ครอบครัว.2 วังพงก์
พบเชื้อ 12 ตค
13131 ปราณบุรี ช ไทย 21 ปี
(ญาติของ 12791-12793)
วันนี้ +1 ราย

สะสม 4 ราย
รายแรก 12419 ปราณบุรี ช ไทย
14 ปี นักเรียน พบเชื้อ 12 ตค
13144 ปราณบุรี ช ไทย 54 ปี รับจ้าง
ก่อสร้าง (น้องเขยของ 12841)
13145 ปราณบุรี ญ ไทย 31 ปี รับจ้าง
ก่อสร้าง (พี่สาวของ 12419)
วันนี้ +2 ราย

ความเชื่อมโยงผู้ป่วยรายใหม่วันที่ 19 ต.ค.64 จ.ประจวบคีรีขันธ์

ผู้ป่วยสัมผัสกับเหตุการณ์ก่อนหน้า (HR)



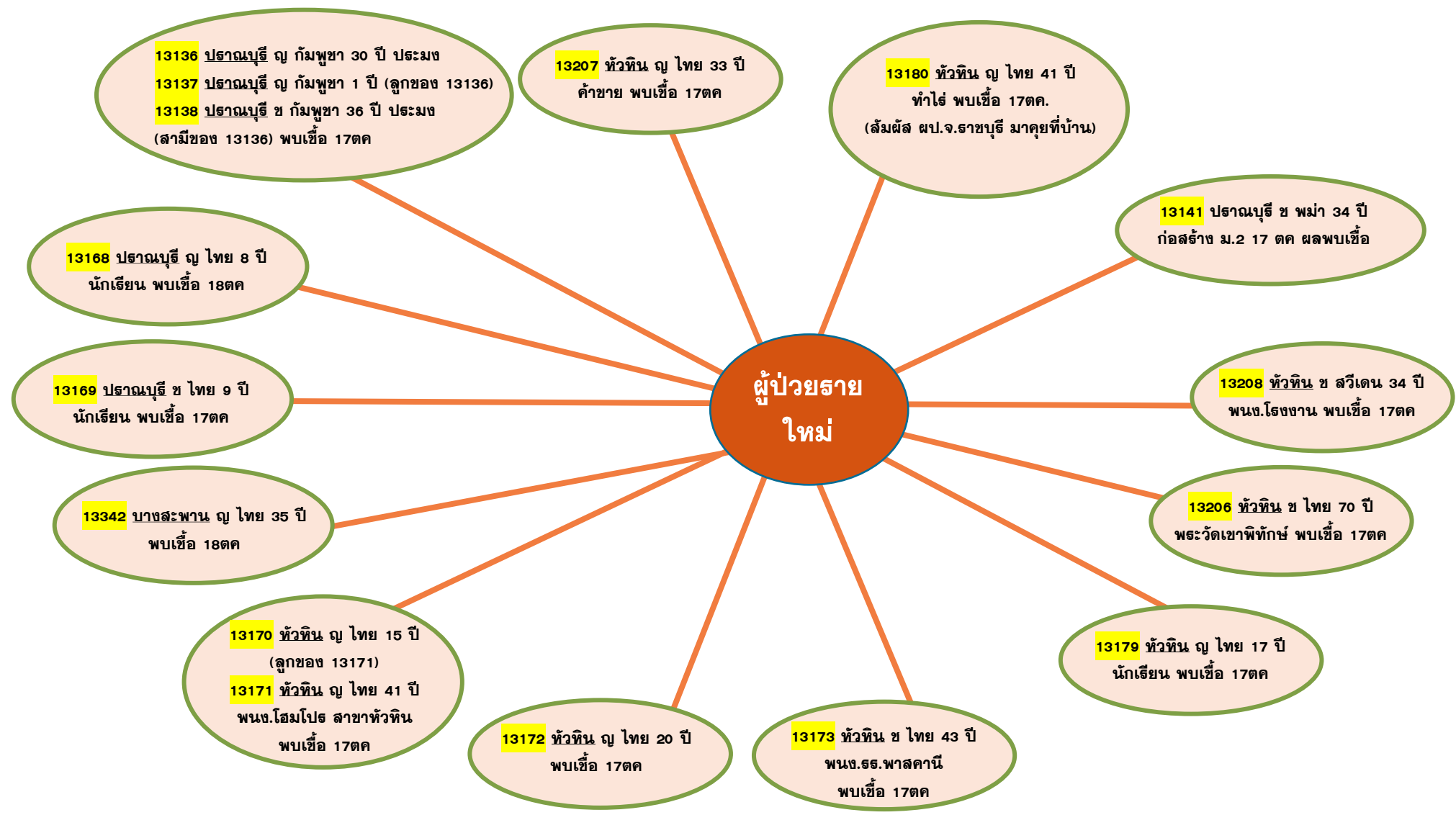
ความเชื่อมโยงผู้ป่วยรายใหม่วันที่ 19 ต.ค.64 จ.ประจวบคีรีขันธ์

ผู้ป่วยสัมพันธ์กับเหตุการณ์ก่อนหน้า (HR)



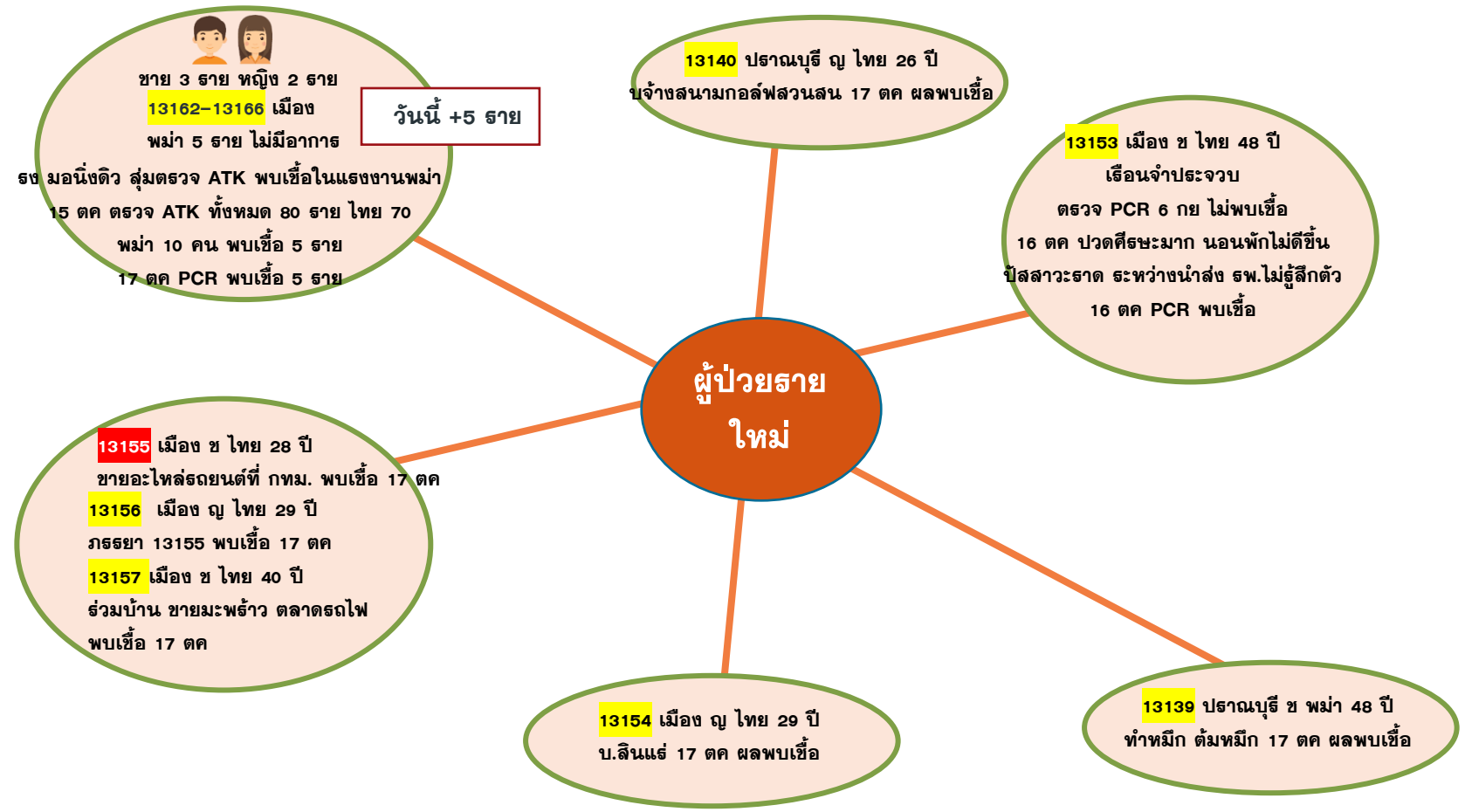
ความเชื่อมโยงผู้ป่วยรายใหม่วันที่ 19 ต.ค.64 จ.ประจวบคีรีขันธ์

ผู้ป่วยที่ตรวจพบใหม่จากการเฝ้าระวัง



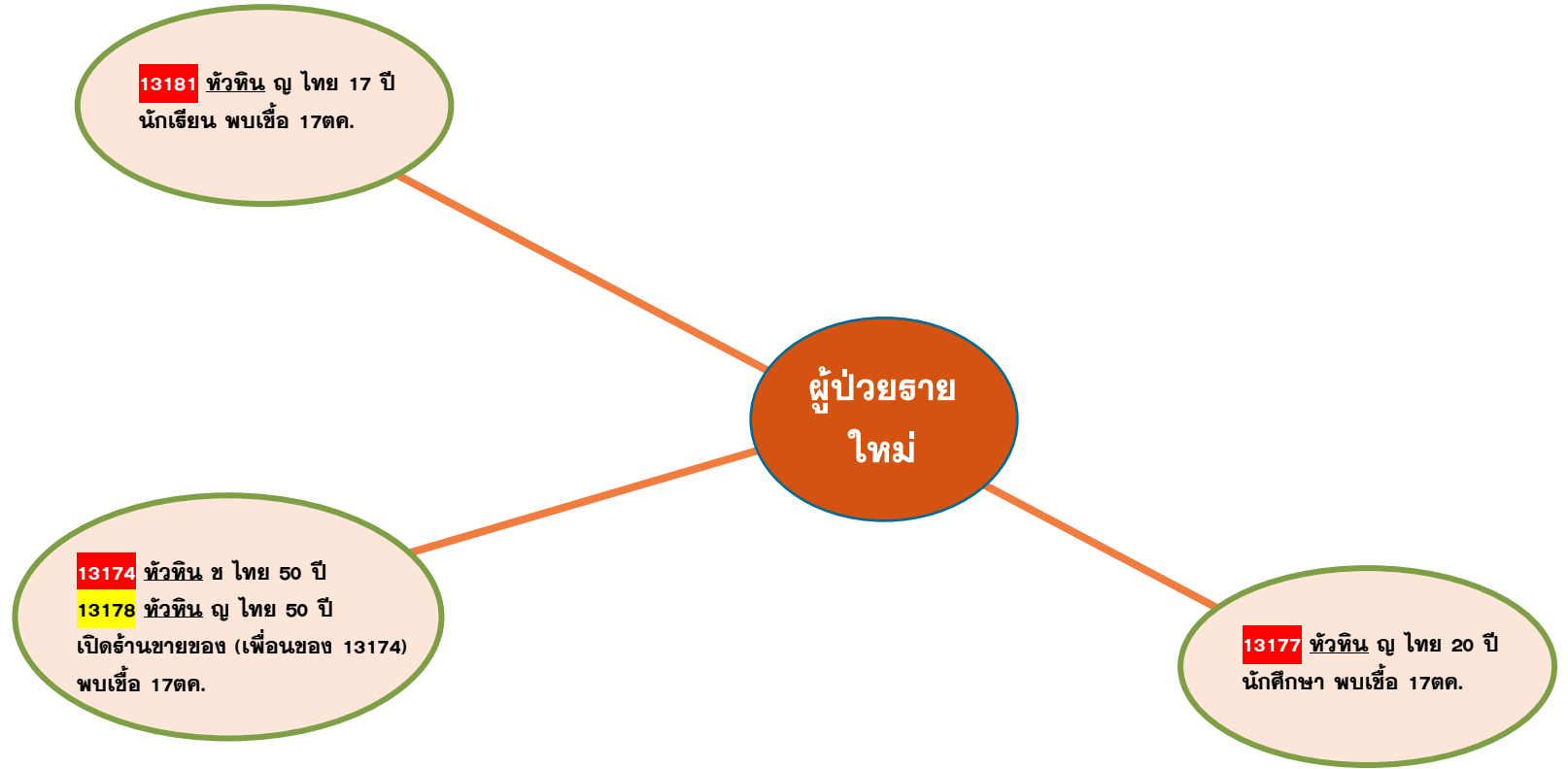
ความเชื่อมโยงผู้ป่วยรายใหม่วันที่ 19 ต.ค.64 จ.ประจวบคีรีขันธ์

ผู้ป่วยที่ตรวจพบใหม่จากการเฝ้าระวัง



ความเชื่อมโยงผู้ป่วยรายใหม่วันที่ 19 ต.ค.64 จ.ประจวบคีรีขันธ์

ผู้ป่วยที่พบใหม่ติดต่อจากต่างจังหวัด



จำนวนผู้ป่วย COVID-19 แยกรายตำบล จ.ประจวบคีรีขันธ์

ข้อมูล 19 ต.ค. 64

10 ลำดับ ตำบลพบผู้ป่วยสูงสุด

ตำบล	จำนวนราย
หัวหิน	1634
หนองพลับ	1386
ปากน้ำปราณ	808
หินเหล็กไฟ	772
หนองแก	725
เขาน้อย	676
กุยบุรี	607
ห้วยสัตว์ใหญ่	534
วังก้ง	503
ศาลาล้อย	491

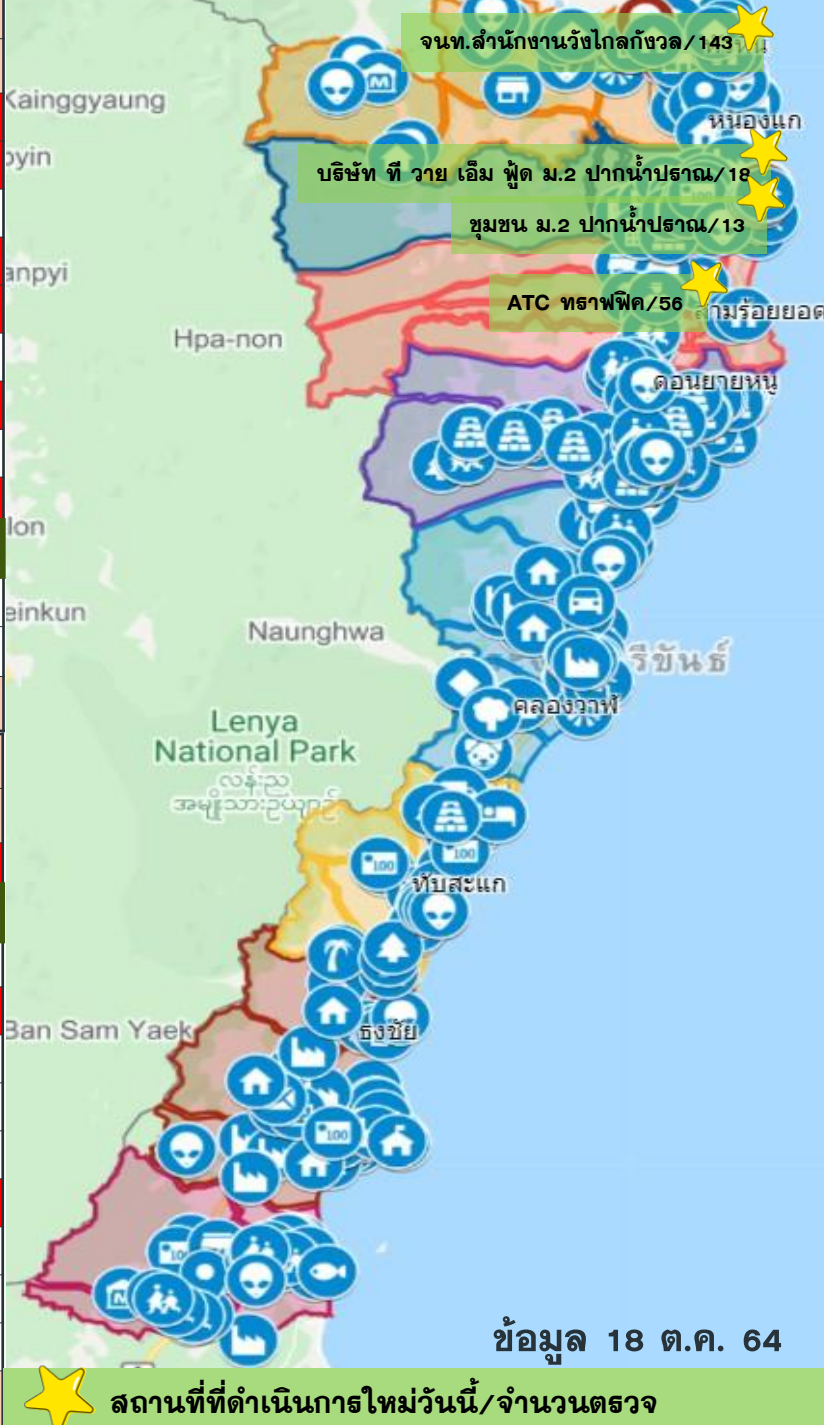
ตำบลพื้นที่ HUAHIN RECHARGE

ตำบล	วันนี้	สะสมตั้งแต่ 1 ต.ค 64
หัวหิน	20 HR 14 PUI 6 ต่างจังหวัด 1	338
หนองแก	5 HR 4 PUI 1	84
รวม	25	422



หัวหิน	ตรวจ/พบเชื้อ			
	แห่ง	ไทย	ต่างดาว	รวม
โรงงานใหญ่	2/1	136/8	379/44	515/52
โรงงานกลาง	3/1	30/0	103/1	133/1
โรงงานเล็ก	7/0	76/0	11/0	87/0
ตลาดสด ตลาดนัด	12/2	1492/0	90/3	1582/3
ชุมชนต่างดาว	36/4	999/51	513/0	1512/51
บุคลากร HCW	1	22/0	0/0	22/0
ห้างฯ ร้านค้า ร้านอาหาร	19/2	391/5	37/0	428/5
ศาสนสถาน	3	36/0	17/0	53/0
ธนาคารและสำนักงาน	2/1	31/6	0/0	31/6
หน่วยงานราชการ	3	640/0	0/0	640/0
สถานศึกษา	1	18/0	0/0	18/0
อื่นๆ	1	72/0	0/0	72/0
รวม	89/11	3943/70	1150/48	5093/118

300 ยอด	ตรวจ/พบเชื้อ			
	แห่ง	ไทย	ต่างดาว	รวม
โรงงานใหญ่	3/1	972/4	1536/53	2508/57
โรงงานกลาง	4	141/0	143/0	284/0
โรงงานเล็ก	2	27/0	0/0	27/0
ตลาดสด ตลาดนัด	2/1	134/1	1/0	135/1
ห้างฯ ร้านค้า	4	13/0	0	13/0
ธนาคารและสำนักงาน	4	48/0	0	48/0
บุคลากร HCW	1	82/0	0	82/0
ชุมชนต่างดาว	8/2	644/15	89/0	733/15
สถานศึกษา	1	47/0	2/0	49/0
หน่วยงานราชการ	5	112/0	0/0	112/0
อื่นๆ	1	52/0	30/0	82/0
รวม	35/4	2220/20	1801/53	4021/73



ปราณบุรี	ตรวจ/พบเชื้อ			
	แห่ง	ไทย	ต่างดาว	รวม
โรงงานใหญ่	7	161/0	247/0	408/0
โรงงานกลาง	6	90/0	58/0	148/0
โรงงานเล็ก/แพปลา	18/4	143/1	187/3	330/4
หน่วยงานราชการ	8	341/0	0	341/0
ตลาดสด ตลาดนัด	16/1	472/4	1/0	473/4
ชุมชนต่างดาว	17/3	615/0	759/9	1374/9
ธนาคารและสำนักงาน	4	29/0	0	29/0
ห้างฯ ร้านค้า ร้านอาหาร	22	153/0	5	158/0
ศาสนสถาน	5	25/0	0	25/0
บุคลากร HCW	3	155/0	0	155/0
สถานศึกษา	12	100/0	1/0	101/0
อื่นๆ	1	15/0	0	15/0
รวม	119/8	2299/5	1258/12	3557/17

กุยบุรี	ตรวจ/พบเชื้อ			
	แห่ง	ไทย	ต่างดาว	รวม
โรงงานใหญ่	1	51/0	98/0	149/0
โรงงานเล็ก	9	0	43/0	43/0
ห้างฯ ร้านค้า	2/1	12/1	0/0	12/1
ธนาคารและสำนักงาน	8	18	0/0	18
ตลาดสด ตลาดนัด	3	45/0	0/0	45/0
หน่วยงานราชการ	24	86/0	0/0	86/0
ชุมชนต่างดาว	14	47/0	36/0	83/0
สถานศึกษา	41	67/0	0/0	67/0
ศาสนสถาน	20	33/0	0/0	33/0
รวม	122/1	359/1	177/0	536/1

ข้อมูล 18 ต.ค. 64








★ สถานที่ที่ดำเนินการใหม่วันนี้/จำนวนตรวจ

ผลการค้นหาเชิงรุกในกลุ่มเสี่ยง (Active Surveillance) จ.ประจวบคีรีขันธ์ ข้อมูล 19 ต.ค. 64

สถานที่ที่มีความเสี่ยง	18 ต.ค.64				ค้นหาเชิงรุกสะสม ตั้งแต่ 1 พ.ค 64					รวม		
	ตรวจ (แห่ง)	ตรวจ (คน)			ตรวจ/ทั้งหมด (แห่ง)	ตรวจ (คน)						
		ไทย	ต่างด้าว	รวม		ไทย	พบเชื้อ	ต่างด้าว	พบเชื้อ	ตรวจ	พบเชื้อ	%
รง.แรงงานต่างด้าว > 200 คน					27/27	2073	12คน	2531	97คน/2แห่ง	4604	109/2แห่ง	2.4
รง.แรงงานต่างด้าว 101 – 200 คน	2	52	22	74	17/18	348	0	242	1คน/1แห่ง	590	1/1แห่ง	0.2
รง.แรงงานต่างด้าว20–100คน/แพปลา แพกุ้ง					103/103	753	2 คน/1แห่ง	1227	43คน/6แห่ง	1,980	45/7แห่ง	2.3
ตลาดสด ตลาดนัด					53/102	2706	12คน/4แห่ง	92	3คน/2แห่ง	2798	15/6แห่ง	0.6
สถานที่ขนส่ง					1/20	30	0			30	0	0
หน่วยงานราชการด่านหน้า					5	235	0			235	0	0
ชุมชนรง.ต่างด้าว/แออัด/แคมป์คนงาน	1	9	4	13	90/90	2443	70คน/8แห่ง	1506	9คน/3แห่ง	3949	79/11แห่ง	2.0
บุคลากรทางการแพทย์					8/9	468	0	0	0	468	0	0
ห้างสรรพสินค้า ร้านอาหาร ร้านสะดวกซื้อ					92/180	915	6คน/3แห่ง	52	0	967	6/3แห่ง	0.6
ศาสนสถาน					34/200	255	0	17	0	272	0	0
พนักงานขับรถขนส่งสินค้า					1	4	0			4	0	0
ธนาคารและสำนักงานเอกชน					43/65	301	6คน/1แห่ง			301	6/1แห่ง	2.0
หน่วยงานราชการ	1	143		143	50/58	1296	0			1296	0	0
สถานศึกษา					69/335	312	0	6	0	318	0	0
อื่นๆ					14	458	0	39	0	497	0	0
รวม	4	204	26	230	607/1207	12,597	108คน/17แห่ง	5,712	153คน/14แห่ง	18,309	261/31แห่ง	1.4

สรุปผลการฉีดวัคซีนโควิด 19 จังหวัดประจวบคีรีขันธ์

ผลการให้บริการวัคซีน ณ วันที่ 18 ตุลาคม 2564 เวลา 22.00 น.

จำนวนผู้ได้รับวัคซีน	ยอดฉีดวานนี้				ยอดฉีดสะสมตั้งแต่วันที่ 1 เมษายน 2564		
	เพิ่มขึ้น	+		โดส	สะสม		โดส
	รายใหม่	+	6,530	โดส	สะสม	557,342	โดส
 เข็มที่ 1	รายใหม่	+	905	ราย	สะสม	300,224	ราย
 Sinovac			804			167,330	
 AstraZeneca			16			34,223	
 Sinopharm			85			82,502	
 PfiZer			0			16,169	
 เข็มที่ 2	รายใหม่	+	5,608	ราย	สะสม	247,664	ราย
 Sinovac			0			23,298	
 AstraZeneca			5,180			155,728	
 Sinopharm			428			65,631	
 PfiZer			0			2,563	
Johnson & Johnson			0			444	
 เข็มที่ 3	รายใหม่	+	17	ราย	สะสม	9,454	ราย
 Sinovac			0			0	
 AstraZeneca			17			5,245	
 Sinopharm			0			0	
 PfiZer			0			4,209	

จำแนก
รายเข็ม
และ
ชนิดวัคซีน

จำนวนวัคซีน COVID-19 คงคลัง รายโรงพยาบาล จ.ประจวบคีรีขันธ์

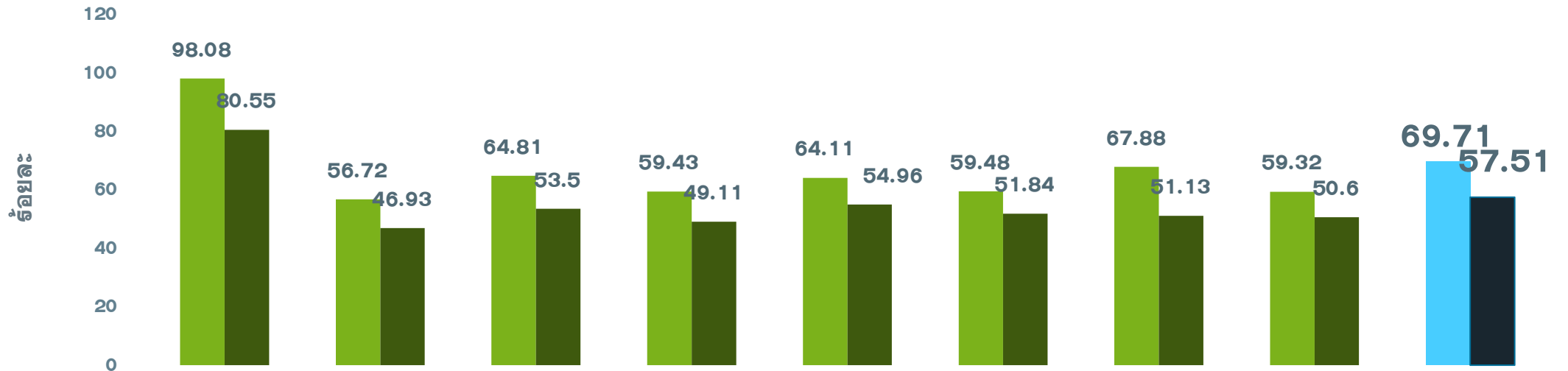
ข้อมูล ณ วันที่ 18 ต.ค.64 เวลา 16.30 น.

หน่วยฉีด (รพ.)	จำนวนวัคซีนที่ได้รับ (Dose)	จำนวนวัคซีนคงเหลือ (Dose)	จำนวนวัคซีนคงเหลือ (Dose)	ชนิด/วัคซีนคงเหลือ							
	MOPH IC	คงคลัง รพ.	MOPH IC	Sinovac		AstraZeneca		Sinopharm		Pfizer	
				คงคลัง รพ.	MOPH IC	คงคลัง รพ.	MOPH IC	คงคลัง รพ.	MOPH IC	คงคลัง รพ.	MOPH IC
หัวหิน	181,234	19,052	26,727	2,821	2,913	172	2,806	11,007	17,993	584	3,015
ปราณบุรี	57,212	5,555	15,799	2,510	2,546	71	2,250	1,015	9,893	220	1,110
สามร้อยยอด	55,015	5,149	5,486	1,500	1,502	31	412	2,343	2,364	166	1,208
กุยบุรี	39,319	4,412	1,773	2,500	43	32	762	890	237	117	731
ประจวบคีรีขันธ์	95,270	7,119	8,051	1,767	682	94	-6,068	2,342	13,191	345	246
ทับสะแก	52,462	5,014	5,025	2,806	2,806	10	64	1,388	1,315	120	840
บางสะพาน	87,747	7,164	13,429	664	989	55	1,091	3,874	9,365	346	1,984
บางสะพานน้อย	39,764	3,286	3,433	2,200	2,200	2	721	514	512	92	0
กองบิน 5	220	0	-189	0	0	0	-189	0	0	0	0
ค่ายธนะรัชต์	15,991	660	900	0	-149	3	-121	0	0	105	1,170
ซานเปาโลหัวหิน	829	0	-147	0	-279	0	1	0	124	0	7
กรุงเทพหัวหิน	10,102	182	385	0	0	0	0	182	182	0	203
	635,165	57,593	80,672	16,768	13,253	470	1,729	23,555	55,176	2,095	10,514
				หน่วย : โดส	หน่วย : โดส	หน่วย : ขวด	หน่วย : โดส	หน่วย : โดส	หน่วย : โดส	หน่วย : ขวด	หน่วย : โดส
รายงานข้อมูล คงคลังวัคซีน รพ. 18 ต.ค. 64 ณ เวลา 16.30 น.											
ข้อมูล คงคลังวัคซีน MOPH IC 18 ต.ค. 64 ณ เวลา 16.30 น.											
ไม่รวมเอกชน				16,768		470					
คงคลังกลาง				21,800	รพ.ประจวบฯ	895	รพ.ประจวบฯ			890	รพ.ประจวบฯ+รพช.
				0	รพ.หัวหิน	570	รพ.หัวหิน			720	รพ.หัวหิน
รวม				38,568		1,935				3,705	

ร้อยละความครอบคลุมของการได้รับวัคซีน COVID-19 รายอำเภอ

เป้าหมายประชาชนควรได้รับวัคซีน เพื่อให้เกิดภูมิคุ้มกันระดับจังหวัด 430,644 คน

ข้อมูล 19 ต.ค.64



	หัวหิน	ปราณบุรี	300 ยอด	กุยบุรี	เมือง	ทับสะแก	บางพาน	พานน้อย	จังหวัด
ประชากรเป้าหมาย	90564	54761	41329	35338	71647	42298	61743	32964	430644
จำนวนโดสทั้งหมด เข็ม1+2+3	164536	58025	49504	38639	87434	47910	74411	36883	557342
จำนวนได้รับเข็ม 1	88821	31059	26784	21003	45936	25159	41909	19553	300224
ร้อยละความครอบคลุม	98.08	56.72	64.81	59.43	64.11	59.48	67.88	59.32	69.71
จำนวนได้รับเข็ม 2 ครบเกณฑ์	72948	25697	22110	17356	39376	21926	31571	16680	247664
ร้อยละความครอบคลุม	80.55	46.93	53.50	49.11	54.96	51.84	51.13	50.60	57.51
จำนวนได้รับเข็ม 3 กระตุ้น	2767	1269	610	280	2122	825	931	650	9454

ผลงานการฉีดวัคซีน COVID-19 ตามกลุ่มเป้าหมาย จ.ประจวบคีรีขันธ์

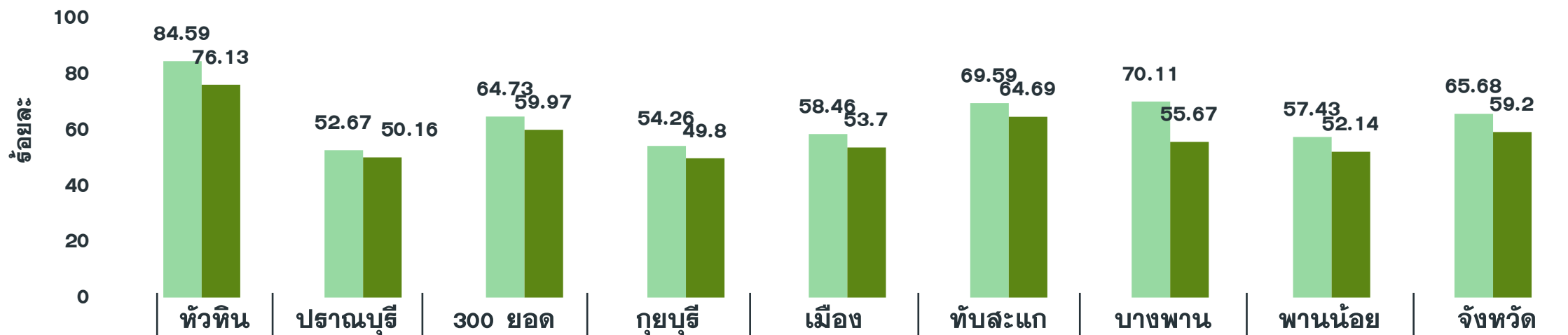
ข้อมูล 19 ต.ค.64

	บุคลากร การแพทย์		อสม.		จนท. ด่านหน้า		7 กลุ่มโรค		60 ปีขึ้นไป		หญิง ตั้งครรภ์		ปชช.ทั่วไป		นักเรียน อายุ 12-17 ปี	
ประชากรเป้าหมาย	5839	+เพิ่ม	7200	+เพิ่ม	12725	+เพิ่ม	42486	+เพิ่ม	87976	+เพิ่ม	2292	+เพิ่ม	240814	+เพิ่ม	33604	+เพิ่ม
จำนวนโดสทั้งหมด เข็ม1+2+3	17268	4	13173	21	31511	25	63,219	266	102,179	329	659	6	307700	5869	13002	9
จำนวนได้รับเข็ม 1	6150	0	5850	4	15178	4	33,293	30	53,521	20	375	0	171370	844	12433	3
ร้อยละความ ครอบคลุม	105.33		81.25		119.28		78.36		60.84		16.36		71.16		37.00	
จำนวนได้รับเข็ม 2 ครบเกณฑ์	6016	4	5488	10	14827	14	29,686	235	48,615	309	284	6	135635	5023	562	6
ร้อยละความ ครอบคลุม	103.03		76.22		116.52		69.87		55.26		12.39		56.32		1.67	
จำนวนได้รับเข็ม 3 กระตุ้น	5102	0	1835	7	1506	7	240	1	43	0	0	0	695	2	7	0

ผลงานการฉีดกลุ่ม 608 จำนวน 87,189 คน คิดเป็นร้อยละ 65.68

ผลงานการฉีดวัคซีน COVID-19 กลุ่มเป้าหมาย 608 รายอำเภอ จ.ประจวบคีรีขันธ์

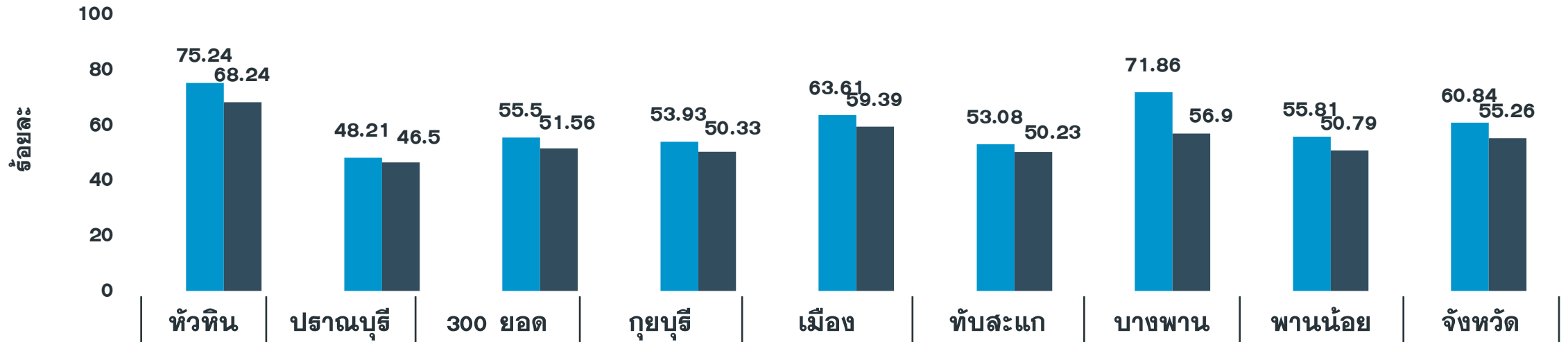
ข้อมูล 19 ต.ค.64



	หัวหิน	ปราณบุรี	300 ยอด	กุยบุรี	เมือง	ทับสะแก	บางพาน	พานน้อย	จังหวัด
กลุ่มเป้าหมาย 608	25,857	18,309	13,619	12,044	21,028	14,277	17,594	10,026	132,754
เข็มที่ 1 (วานนี้)	0	0	0	0	0	5	45	0	50
เข็มที่ 1 (สะสม)	21,873	9,644	8,815	6,535	12,294	9,935	12,335	5,758	87,189
ร้อยละความครอบคลุม	84.59	52.67	64.73	54.26	58.46	69.59	70.11	57.43	65.68
เข็มที่ 2 (วานนี้)	71	84	71	92	5	101	29	97	550
เข็มที่ 2 (สะสม)	19,686	9,183	8,167	5,998	11,293	9,236	9,794	5,228	78,585
ร้อยละความครอบคลุม	76.13	50.16	59.97	49.80	53.70	64.69	55.67	52.14	59.20

ผลงานการฉีดวัคซีน COVID-19 กลุ่มผู้สูงอายุ รายอำเภอ จ.ประจวบคีรีขันธ์

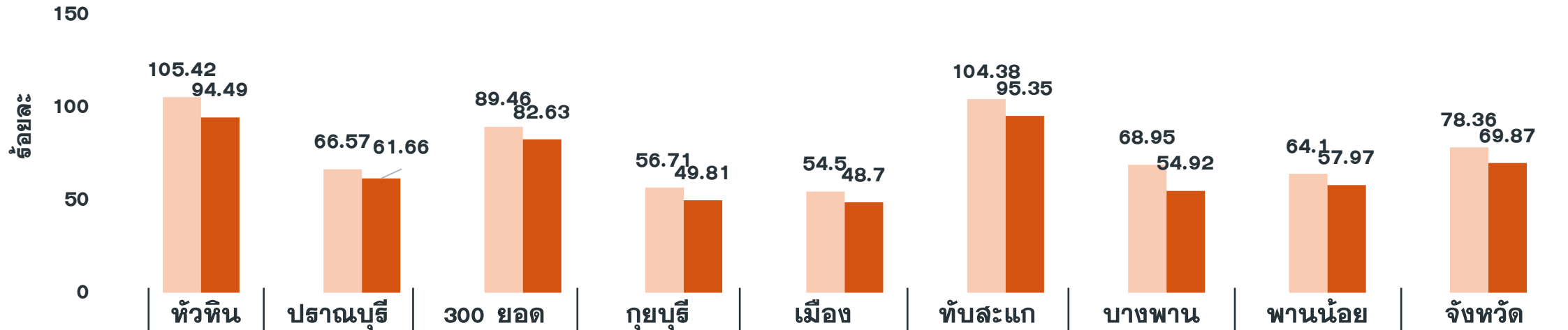
ข้อมูล 19 ต.ค.64



	หัวหิน	ปราณบุรี	300 ยอด	กุยบุรี	เมือง	ทับสะแก	บางพาน	พานน้อย	จังหวัด
เป้าหมายผู้สูงอายุ	15,927	13,575	9,492	8,736	12,161	9,329	11,580	7,176	87,976
เข็มที่ 1 (วานนี้)	0	0	0	0	0	1	19	0	20
เข็มที่ 1 (สะสม)	11,983	6,545	5,268	4,711	7,736	4,952	8,321	4,005	53,521
ร้อยละความครอบคลุม	75.24	48.21	55.50	53.93	63.61	53.08	71.86	55.81	60.84
เข็มที่ 2 (วานนี้)	47	42	40	50	3	44	15	68	309
เข็มที่ 2 (สะสม)	10,869	6,313	4,894	4,397	7,222	4,686	6,589	3,645	48,615
ร้อยละความครอบคลุม	68.24	46.50	51.56	50.33	59.39	50.23	56.90	50.79	55.26

ผลงานการฉีดวัคซีน COVID-19 กลุ่มผู้ป่วย 7 กลุ่มโรค รายอำเภอ จ.ประจวบคีรีขันธ์

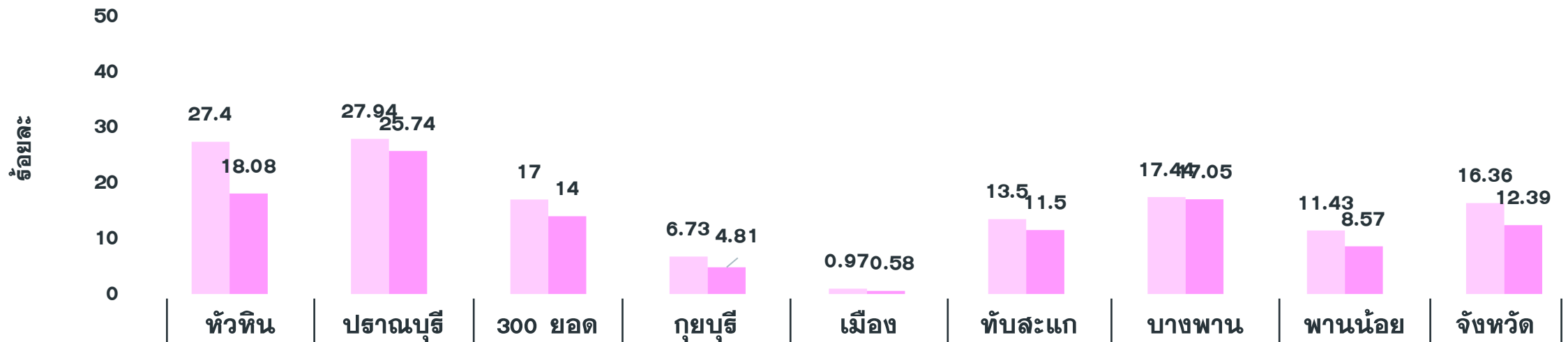
ข้อมูล 19 ต.ค.64



	หัวหิน	ปราณบุรี	300 ยอด	กุยบุรี	เมือง	ทับสะแก	บางพาน	พานน้อย	จังหวัด
เป้าหมายผู้ป่วย 7 กลุ่มโรค	9,189	4,598	3,927	3,204	8,354	4,748	5,756	2,710	42,486
เข็มที่ 1 (วานนี้)	0	0	0	0	0	4	26	0	30
เข็มที่ 1 (สะสม)	9,687	3,061	3,513	1,817	4,553	4,956	3969	1737	33,293
ร้อยละความครอบคลุม	105.42	66.57	89.46	56.71	54.50	104.38	68.95	64.10	78.36
เข็มที่ 2 (วานนี้)	20	40	31	42	2	57	14	29	235
เข็มที่ 2 (สะสม)	8683	2835	3245	1596	4068	4527	3161	1571	29,686
ร้อยละความครอบคลุม	94.49	61.66	82.63	49.81	48.70	95.35	54.92	57.97	69.87

ผลงานการฉีดวัคซีน COVID-19 กลุ่มสตรีตั้งครรภ์ รายอำเภอ จ.ประจวบคีรีขันธ์

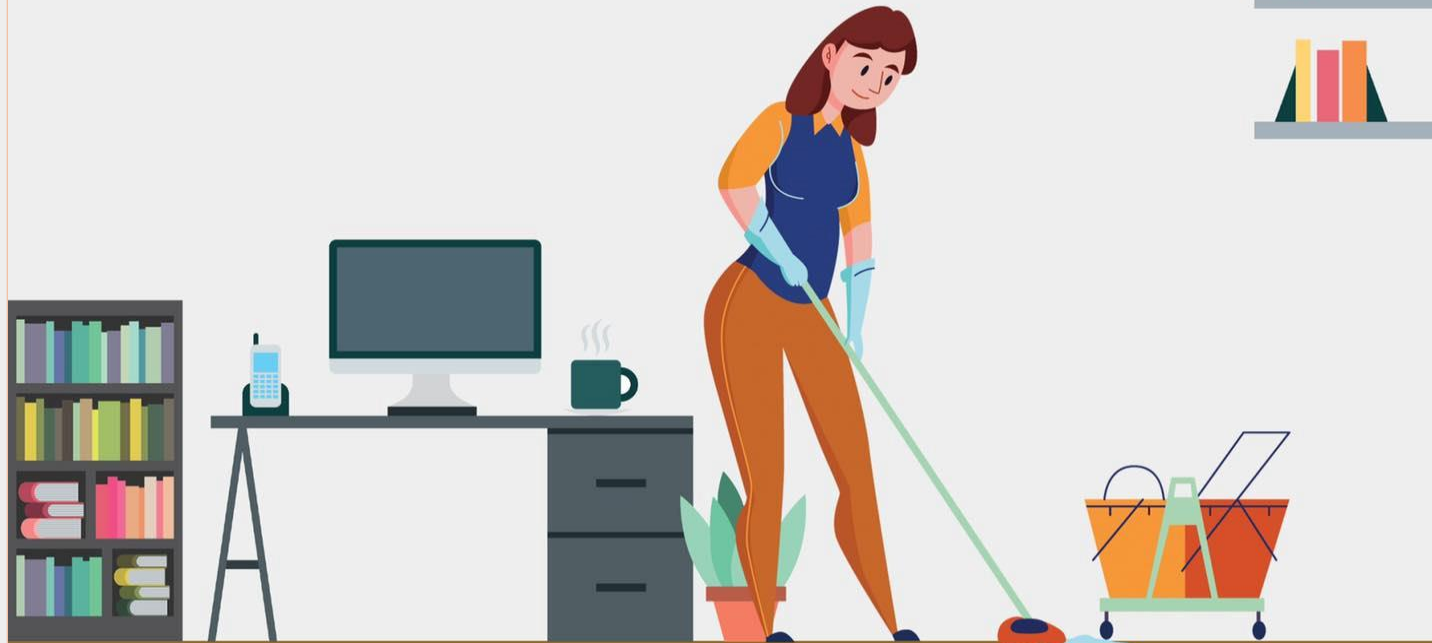
ข้อมูล 19 ต.ค.64



	หัวหิน	ปราณบุรี	300 ยอด	กุยบุรี	เมือง	ทับสะแก	บางพาน	พานน้อย	จังหวัด
เป้าหมายหญิงตั้งครรภ์ (อายุครรภ์ > 12 Wks.)	741	136	200	104	513	200	258	140	2,292
เข็มที่ 1 (วานนี้)	0	0	0	0	0	0	0	0	0
เข็มที่ 1 (สะสม)	203	38	34	7	5	27	45	16	375
ร้อยละความครอบคลุม	27.40	27.94	17.00	6.73	0.97	13.50	17.44	11.43	16.36
เข็มที่ 2 (วานนี้)	4	2	0	0	0	0	0	0	6
เข็มที่ 2 (สะสม)	134	35	28	5	3	23	44	12	284
ร้อยละความครอบคลุม	18.08	25.74	14.00	4.81	0.58	11.50	17.05	8.57	12.39

อยู่บ้านอย่างไร

ให้ปลอดภัย ไม่แพร่เชื้อ



หมั่นทำความสะอาดที่พັก
ด้วยน้ำยาฆ่าเชื้อ