



ศูนย์ปฏิบัติการภาวะฉุกเฉินด้านการแพทย์และสาธารณสุข สำนักงานสาธารณสุขจังหวัดพระจวบคีรีขันธ์ กรณี โรคติดเชื้อไวรัสโคโรนา 2019

ฉบับที่ 642 EOC ครั้งที่ 399 วันที่ 22 พฤศจิกายน 2564 เวลา 09.00 น.

ในการแพร่ระบาดระลอกใหม่

ตั้งแต่ 1 เมษายน 2564



รายงานสถานการณ์ COVID-19 ประจวบคีรีขันธ์

ระลอกใหม่ ประจวบคีรีขันธ์ ตั้งแต่ 1 เม.ย.-22 พ.ย.64

รายใหม่วันนี้

ยืนยันสะสม

สถานะผู้ป่วย

อยู่ระหว่างการรักษา

+47	17,471	ในจังหวัด 15,934
ในจังหวัด 45 นอกจังหวัด 2		นอกจังหวัด 1,537
เรือนจำ 0	เรือนจำสะสม 568	
หลบหนีเข้าเมือง 0	หลบหนีเข้าเมืองสะสม 79	

รักษาหาย **16,827** (92.9%)

1,178 ราย
ไม่มีอาการถึงอาการเล็กน้อย 959 ราย

เสียชีวิต **113(+1)** (0.6%)

อาการรุนแรง **20** ราย
ใส่เครื่องช่วยหายใจ 3 ราย

อาการปานกลาง **199** ราย

ไทย 12,714 ต่างชาติ 5,404

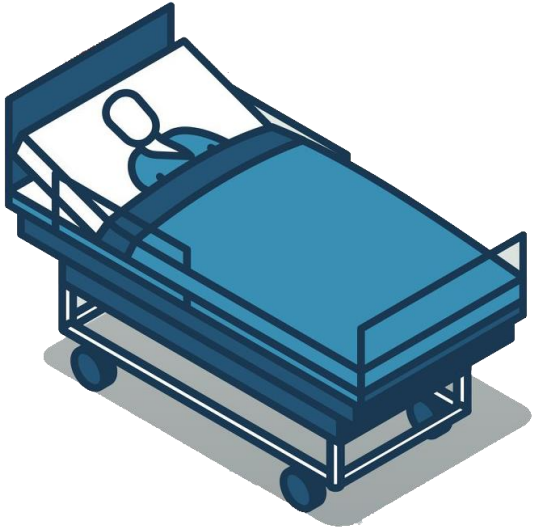
สถานการณ์ฉีดวัคซีนวันนี้ (+0)

ผลงานการเฝ้าระวัง	
ระบบเฝ้าระวัง/บริการ ตรวจ 80,110 ราย พบเชื้อ 14,824 ราย (18.5%)	
ค้นหาเชิงรุก ตรวจ 25,174 ราย พบเชื้อ 3,294 ราย (13.1%)	
ผู้สัมผัสเสี่ยงสูงที่อยู่ระหว่างการกักตัว จำนวน 1,337 คน	

Sinovac	AstraZeneca	Sinopharm	Johnson	Pfizer	Moderna	เข็มที่	รวม (โดส)	ครอบคลุม ประชากร
213,194	41,166	87,463		38,539	324	1	380,686	65.9%
23,361	188,631	83,208	444	28,904	278	2	324,826	56.2%
	15,676			4,279	59	3	20,014	3.5%
236,555	245,473	170,671	444	71,722	661	รวม	725,526	

รายละเอียดผู้เสียชีวิต COVID-19 ของ จ.ประจวบคีรีขันธ์



รายที่ 113 (ศพ.17468) ของการระบาดระลอกใหม่



- เพศชาย อายุ 65 ปี อาชีพ ข้าราชการบำนาญ ที่อยู่ ต.ห้วยทราย อ.เมือง จ.ประจวบคีรีขันธ์
- โรคประจำตัว โรคหลอดเลือดสมอง มีภาวะแขนและขาซ้ายอ่อนแรง จากอุบัติเหตุ เมื่อปี 2548
- น้ำหนัก 86.4 kg ไม่ได้รับวัคซีนป้องกันโรคโควิด-19 เนื่องจากวันนัดครั้งแรกมีอาการกลัว และมีอาการป่วยก่อนถึงวันนัดรับวัคซีนครั้งที่ 2
- ประวัติเสี่ยง ปฏิเสธการสัมผัสผู้ป่วยโควิด-19
- 6 พ.ย.64 เดินทางกลับจาก จ.สุพรรณบุรี
- 10 พ.ย.64 ไข้ อ่อนแรง ใจสั่น เวียนศีรษะ เหนื่อยหอบ
- 12 พ.ย.64 Admit รพ.ประจวบคีรีขันธ์ ผลตรวจพบเชื้อ COVID-19 หายใจเหนื่อย
O₂ Sat 92% ให้ยา Favipiravir
- 13 พ.ย.64 หายใจเหนื่อยมาก ใส่ท่อและเครื่องช่วยหายใจ ให้ยา remdesivir หายใจล้มพันธ์
กับเครื่องดี O₂ Sat 93-100% ความดันโลหิตไม่คงที่
- 20 พ.ย.64 ผู้ป่วยมีหายใจเหนื่อย ค่าออกซิเจนในเลือดต่ำ ค่าความดันโลหิตต่ำมาก ระดับ
น้ำตาลในเลือดสูง Urine สีเหลืองเข้ม แขนบวมทั้ง 2 ข้าง
ผลการเอกซเรย์ปอด พบ progressive pulmonary both lung CPR 1 ครั้ง
- 21 พ.ย.64 เสียชีวิตเวลา 02.25 น. การวินิจฉัยโรค ปอดติดเชื้อไวรัสโคโรนา 2019

สรุปข้อมูลผู้เสียชีวิต COVID-19 ของ จ.ประจวบคีรีขันธ์ ตั้งแต่ 1 เม.ย.64

ลักษณะทางระบาดวิทยาผู้เสียชีวิต จำนวน 113 ราย (เสียชีวิตก่อนได้รับการรักษาในโรงพยาบาล 11 ราย)

เพศ  
65 ราย 48 ราย

อายุ อายุสูงสุด 98 ปี
อายุน้อยสุด 7 ด.
อายุเฉลี่ย 65.7 ปี
ค่ากลาง 67 ปี

ที่อยู่ผู้เสียชีวิต

หัวหิน	31
ปราณบุรี	35
สามร้อยยอด	4
กุยบุรี	2
เมือง	26
ทับสะแก	2
บางสะพาน	8
บางสะพาน	5

สัญชาติ ไทย 106 คน
เมียนมาร์ 4 คน
อังกฤษ 1 คน
จีน 1 คน
สวีเดน 1 คน

โรคประจำตัว/ปัจจัยเสี่ยงต่อความรุนแรงของโรค



อายุ 60 ปีขึ้นไป มีโรคเรื้อรัง 59%

อายุ 60 ปีขึ้นไป มีโรคเรื้อรัง 67 ราย (59.3%)
อายุ 60 ปีขึ้นไป ไม่มีโรค 12 ราย (10.6%)
อายุน้อยกว่า 60 ปี มีโรคเรื้อรัง 21 ราย (18.6%)
รวม 100 ราย คิดเป็นร้อยละ 88.5

ปัจจัยอื่นที่พบ
ตั้งครรภ์ 2 ราย สูบบุหรี่จัด 1 ราย ดื่มสุรา 2 ราย ไม่มีประวัติโรคเรื้อรัง 8 ราย

โรคเรื้อรังที่พบ ความดันโลหิตสูง
เบาหวาน ไชมันในเลือดสูง
หัวใจ ไต ปอดอุดกั้นเรื้อรัง
มะเร็ง อ้วนน้ำหนักเกิน

ค่ากลางระยะเวลา (วันที่ทราบผล-วันที่เสียชีวิต) 13 วัน
นานสุด 68 วัน เสียชีวิตก่อนรักษา 11 ราย 1-5 วัน 14 ราย,
6-10 วัน 24 ราย, 11-15 วัน 23 ราย **มากกว่า 15 วัน 41 ราย**

แนวโน้มจำนวนผู้เสียชีวิตรายเดือน



เดือน	จำนวนผู้เสียชีวิต
เม.ย.	3
พ.ค.	1
มี.ย.	2
ก.ค.	11
ส.ค.	39
ก.ย.	20
ต.ค.	25
พ.ย.	12

ปัจจัยเสี่ยงต่อการติดเชื้อ

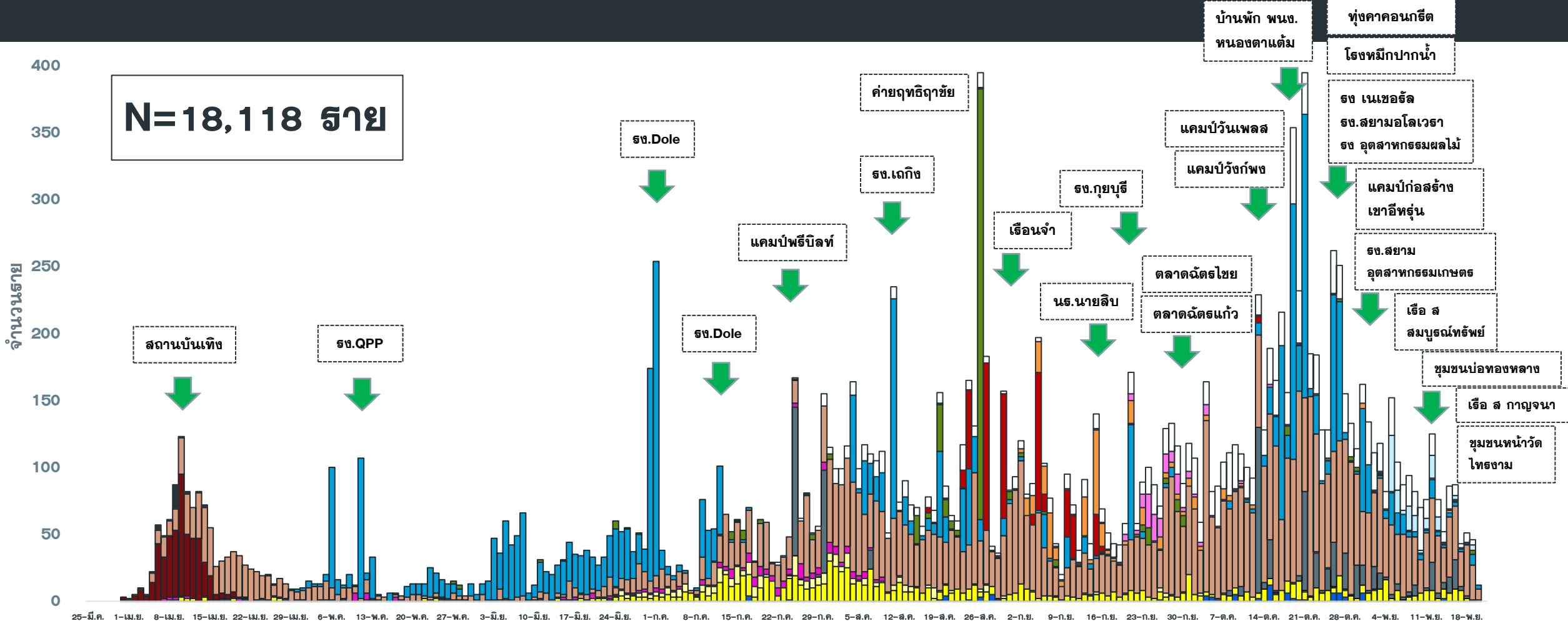
สัมผัสญาติ/บุคคลในครอบครัว 58 ราย
สัมผัสเพื่อน/ที่ทำงาน/ผ.พบเชื้อ 27 ราย
เดินทางไปพื้นที่ชุมชนพื้นที่เสี่ยง 28 ราย

ประวัติการได้รับวัคซีน COVID-19
ไม่ได้รับ 98 ราย ได้รับ 15 ราย* (ครบชุด 6 ราย)
*มี 1 ราย ติดเชื้อก่อนการได้รับวัคซีน วันที่ 7 กค รับ AZ1 ที่ กทม.
(AZ เข็ม 1 จำนวน 4 คน, Sinovac เข็ม 2 ครบชุด จำนวน 2 คน
SV-AZ ครบชุด จำนวน 2 คน Sinovac เข็ม 1 จำนวน 3 คน
Sinopharm เข็ม 2 จำนวน 1 ราย Sinopharm เข็ม 2 ครบชุด 2 คน)

แนวโน้มผู้ป่วย COVID-19 ตามวันเริ่มป่วย จำแนกประเภทความเสี่ยง

ตั้งแต่ 25 มี.ค.-22 พ.ย.64

N=18,118 ราย



- ติดเชื้อจาก ตปท
- ติดเชื้อจากต่างจังหวัด
- รั้งจาก ตจว
- แคมป์คนงาน
- ไปสถานที่ที่ชุมชน เช่น สถานที่ท่องเที่ยว ตลาด ห้างสรรพสินค้า
- สถานบันเทิง
- สัมผัสใกล้ชิดผู้ป่วยยืนยันก่อนหน้า
- อาชีพเสี่ยง เช่น ทำงานในสถานที่แออัด
- รวมโรงงาน
- AS ACF
- เรือนจำ
- ค่ายทหาร
- ตลาด
- ประมง
- ติดเชื้อในชุมชน/ระหว่างลอบ

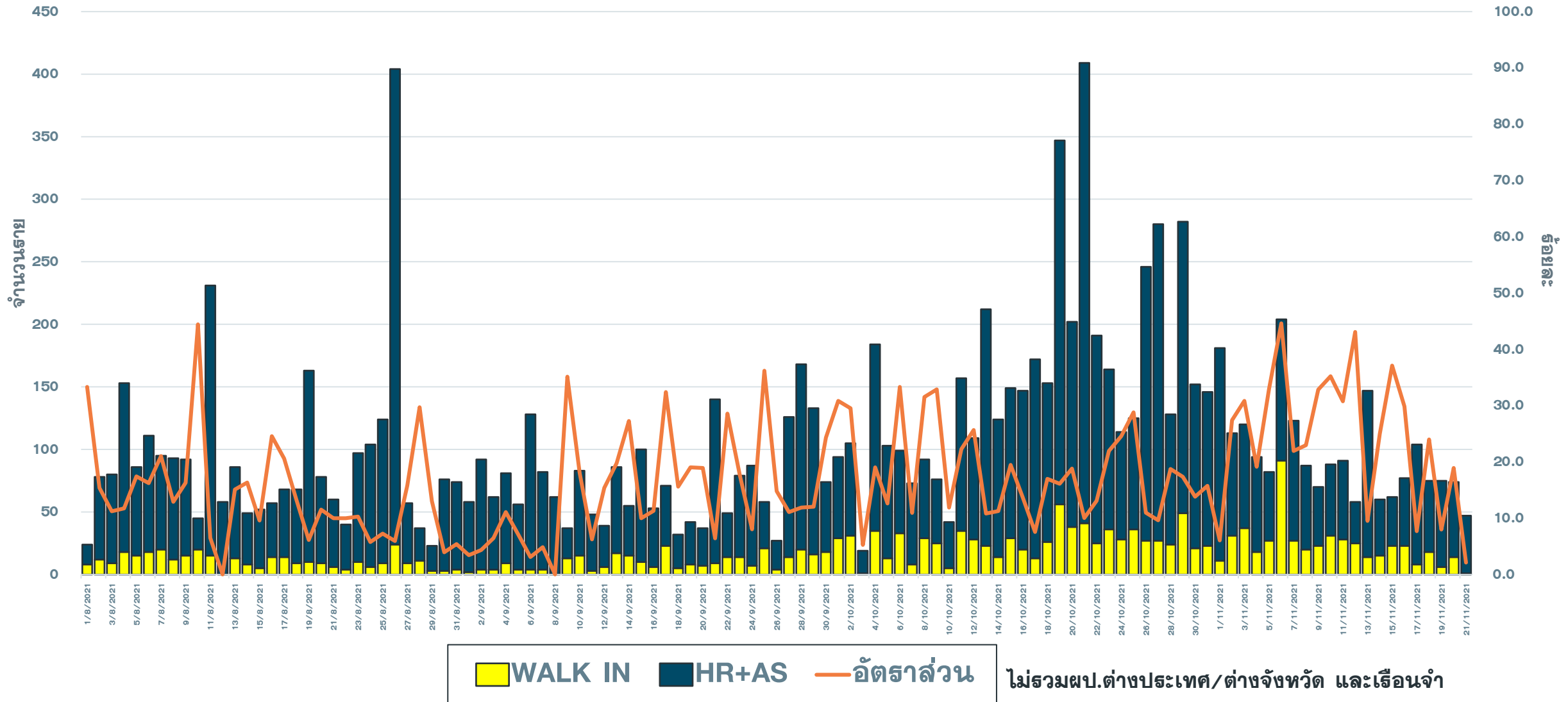
- บ้านพัก พนง. หนองตาแต้ม
- ทุ่งคาคอนกรีต
- โรคมักปากน้ำ
- รง. เนเชอรัล
- รง. สยามอโลเวธา
- รง. อุตสาหกรรมผลไม้
- แคมป์วันเพลส
- แคมป์วังกพง
- แคมป์ก่อสร้าง
- เขาวีหุ่่น
- รง. สยาม อุตสาหกรรมเกษตร
- เรือ ส สมบูรณ์ทรัพย์
- ชุมชนบ่อทองกลาง
- เรือ ส กาญจน
- ชุมชนหน้าวัด ไทรงาม

- ค่ายฤทธิราชย์
- รง. Dole
- รง. เถกิง
- แคมป์พีบีลท์
- รง. Dole
- เรือ่นจำ
- รง. กุญบุรี
- นธ. นายสิบ
- ตลาดฉัตรไชย
- ตลาดฉัตรแก้ว

- สถาบันเทิง
- รง. QPP

แนวโน้มพบ. COVID-19 ที่ WALK IN รพ. เปรียบเทียบ ผู้ป่วย HR+AS จ.ประจวบ

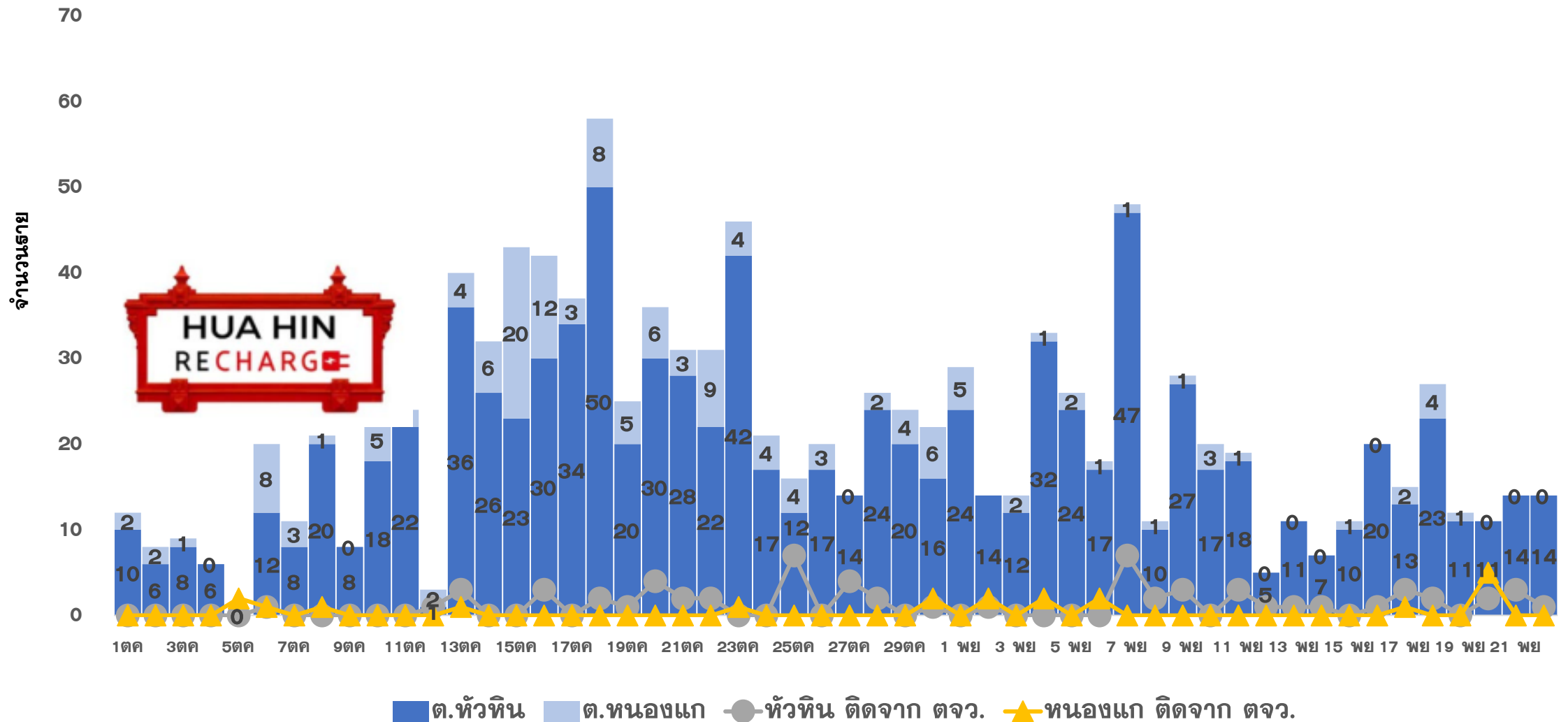
ตั้งแต่ 1 ส.ค.-22 พ.ย.64



แนวโน้มผู้ป่วยรายวัน COVID-19 ตำบลพื้นที่ HUAHIN RECHARGE

(ต.หัวหิน และ ต.หนองแก) ตั้งแต่ 1 ตุลาคม 64

ข้อมูล 22 พ.ย.64





ผลการดำเนินการรับนักท่องเที่ยวต่างชาติ อ.หัวหิน จ.ประจวบคีรีขันธ์



สถานการณ์ COVID-19

ผู้ป่วยวันนี้ ผู้ป่วยสะสม รักษาหาย

47

17,471

16,827



ร้อยละความครอบคลุมวัคซีน

จังหวัด (725,526)

หัวหิน (84,256)

เข็ม 1

65.9

83.9

เข็ม 2

56.2

72.2



อัตราครองเตียง

จังหวัด 41.5%

หัวหิน 36.5%

ประเภท	ทั้งหมด/ใช้ไป	ร้อยละ
แดง	66/17	25.8
เหลือง	173/135	78.0
เขียว	1514/595	39.3



จำนวนนักท่องเที่ยว (วันนี้)

Test & Go

Sandbox

AQ

รวม

0

0

0

0

จำนวนนักท่องเที่ยวสะสม 1-21 พ.ย.64

28

11

0

39



ผลการตรวจ COVID-19 นักท่องเที่ยวต่างชาติ

จำนวนนักท่องเที่ยวรับการตรวจ			ติดเชื้อจากการตรวจครั้งแรก			ติดเชื้อจากการตรวจครั้งที่ 2		
Test & Go	Sandbox	AQ	Test & Go Day 1	Sandbox Day 1	AQ Day 1	Test & Go Day 6-7	Sandbox Day 6-7	AQ Day 6-7
0	0	0	0	0	0	0	0	0
จำนวนตรวจสะสม			ยอดสะสมตรวจติดเชื้อครั้งแรก			ยอดสะสมตรวจติดเชื้อครั้งที่ 2		
28	11	0	0	0	0	2	0	0



NATIONALITY

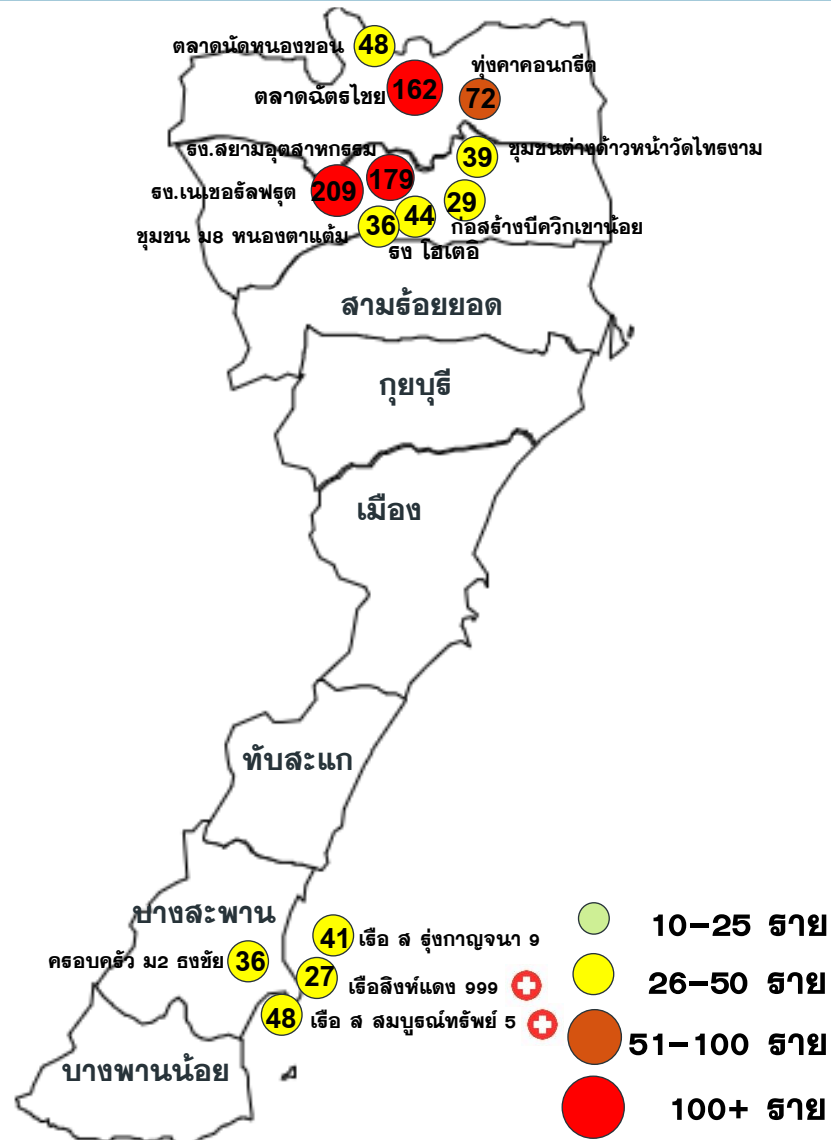
RUSSIAN	9
AUSTRALIAN	8
DANISH	4
BRITISH	3
GERMAN	2
AUSTRIAN	2
FINNISH	2

คลัสเตอร์สะสมของพบ COVID-19 ตั้งแต่ 1 เม.ย.-22 พ.ย.64 จ.ประจวบคีรีขันธ์

อำเภอ	จำนวน Cluster สะสม (10 ราย+)	ควบคุมได้ ภายใน 28 วัน	ร้อยละที่ ควบคุม ได้	Cluster ควบคุมไม่ได้ ใน 28 วัน	จำนวน Cluster ที่พบผู้ป่วยรายสุดท้าย อยู่ในช่วง 14 วัน ก่อนหน้า				
					จำนวน	ควบคุมได้ ภายใน 14 วัน	ร้อยละ	เกิน 14 วัน ไม่ถึง 28 วัน	เกิน 28 วัน
หัวหิน	44	40	90.9	รง.โตล/ชุมชนเนपाल-ใต้สูง /นธ.นายสิบ/ตลาดฉัตรชัย	10	6	60.0	3 ตลาดนัดหนองซอน ทุ่งคาคอนกรีต กลุ่มเพื่อนเล่นฟุตบอล	1 ตลาดฉัตรไชย
ปราณบุรี	33	29	87.9	ตลาดฉัตรแก้ว/รง.สยาม รง.เนเชอรัล/รง.ไฮเทค	8	5	62.5	1 ชุมชน ม8 หนองตาแต่ม	2 รง.สยามฯ รง.เนเชอรัล
สามร้อยยอด	11	11	100.0	-	2	2	100.0	0	0
กุยบุรี	8	6	75.0	บ้านเพื่อนกุยบุรี/รง.กุยบุรี	0	0	0.00	0	0
เมือง	22	21	95.5	เรือนจำ	4	4	100.0	0	0
ทับสะแก	0	0	0.0	-	0	0	0.0	0	0
บางสะพาน	20	20	100.0	-	7	7	100.0	0	0
บางพานน้อย	7	7	100.0	-	1	1	100.0	0	0
รวม	145	134	92.4	11	32	25	78.1	4	3

แผนที่แสดงคลัสเตอร์ COVID-19 ในจังหวัดประจวบคีรีขันธ์ ข้อมูล 22 พ.ย. 64

คลัสเตอร์ที่พบผู้ป่วยในช่วง 14 วันล่าสุด



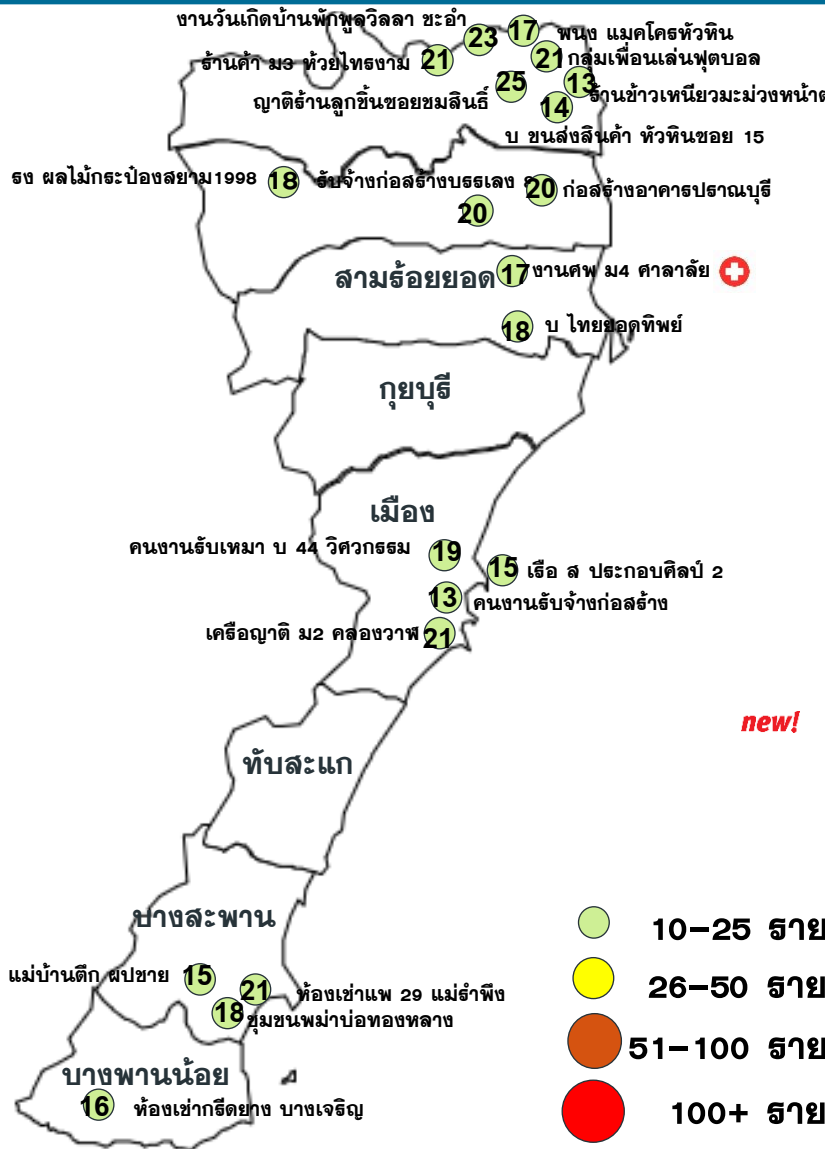
คลัสเตอร์ขนาด 26-100 ราย ขึ้นไป

คลัสเตอร์	ประเภท	จำนวนผู้ป่วย	ผป.หายสุดท้าย	คลัสเตอร์	ประเภท	จำนวนผู้ป่วย	ผป.หายสุดท้าย
ตลาดฉัตรไชย*	ตลาด	164(+1)	20 พย	ร.ไฮเตค	โรงงาน	44	19 พย
ร.น.เชอรัลฟรุต*	โรงงาน	209	9 พย	ตลาดนัดหนองซอน	ตลาด	48	12 พย
ร.สยามอุตสาหกรรม*	โรงงาน	179	13 พย	ชุมชนม 8 หนองตาแต้ม	ชุมชน	36	15 พย
บ ท่าอากาศยาน	แคมป์ก่อสร้าง	72	17 พย	ชุมชนต่างตำบลหน้าวัดโทรงาม	ชุมชนต่างตำบล	39	19 พย
ร.ส สมบูรณ์ทรัพย์ 5	เรือประมง	48	20 พย	ร.ส รุ่งกาญจนา 9	เรือประมง	41	17 พย
* หมายถึง พบการระบาดมากกว่า 28 วัน							
จำนวนทั้งหมด 13 คลัสเตอร์ ควบคุมได้ ภายใน 28 วัน 10 คลัสเตอร์							
คลัสเตอร์ที่พบการติดต่อส่วนใหญ่เป็น ชาวต่างตำบล จำนวน 8 แห่ง จาก 13 แห่ง ร้อยละ 61.5							
โรงงาน 3 แห่ง แคมป์ก่อสร้าง 2 แห่ง ตลาด 2 แห่ง เรือประมง/โรงหมัก 3 แห่ง ชุมชนต่างตำบล 1 แห่ง ชุมชน/เครือญาติ 2 แห่ง							

แผนที่แสดงคลัสเตอร์ COVID-19 ในจังหวัดประจวบคีรีขันธ์

ข้อมูล 22 พ.ย. 64

คลัสเตอร์ที่พบผู้ป่วยในช่วง 14 วันล่าสุด



คลัสเตอร์ขนาด 10-25 ราย

คลัสเตอร์	ประเภท	จำนวนผู้ป่วย	ผป.รายสุดท้าย	คลัสเตอร์	ประเภท	จำนวนผู้ป่วย	ผป.รายสุดท้าย
รับจ้างก่อสร้างบรสรเลข 8	ก่อสร้าง	20	11 พย	ห้องเช่าแพ 29 แม่รำพึง	ชุมชน	21	12 พย
เครือญาติ ม 2 คลองวาฬ	เครือญาติ	21	19 พย	บ ไทยยอดทิพย์	โรงงาน	18	20 พย
ร้านข้าวเหนียวมะม่วงหัวหิน	ร้านค้า	13	9 พย	ชุมชนพม่า อ่าวทองหลาง	ชุมชนต่างดาว	18	9 พย
เรือ ส.ประกอบศิลป์ 2	เรือประมง	15	11 พย	คนงานรับจ้างก่อสร้าง	ก่อสร้าง	13	10 พย
ญาติร้านลูกชิ้นซอยขมลินทร์	เครือญาติ	25	13 พย	ห้องเช่าก๊วยตง บางเจริญ	ชุมชน	16	19 พย
กลุ่มเพื่อนเล่นฟุตบอล	รวมกลุ่ม	21	17 พย	แม่บ้านตึก ผป. ชาย	หน่วยงาน	15	13 พย
ร้านค้า ม.3 ทรัพย์ไพฑูริย์	ร้านค้า	21	16 พย	รง ผลไม้กระป๋องสยาม1998	โรงงาน	18	18 พย
				บ.ขนส่งสินค้าหัวหิน ซอย15	บ.ขนส่ง	14	15 พย
				งานวันเกิด บ้านพักพูลวิลลาชะอำ	รวมกลุ่ม	23	18 พย
				คนงานรับเหมาบ.44 วิศวกรรม	ก่อสร้าง	19	17 พย
				พนง แมคโครหัวหิน	ห้างร้านค้า	17	20 พย
				งานศพ ม.4 ศาลาลัย	งานศพ	17(+1)	21 พย

**จำนวนทั้งหมด 19 คลัสเตอร์
 ควบคุมได้ ภายใน 14 วัน
 19 คลัสเตอร์**



ความเชื่อมโยงผู้ป่วยรายใหม่วันที่ 22 พ.ย.64 จ.ประจวบคีรีขันธ์

CLUSTER ที่ต้องเฝ้าระวังเป็นพิเศษ

จำนวนผู้ป่วยรายใหม่	47 ราย
เพศชาย	21 ราย
เพศหญิง	26 ราย
สัญชาติไทย	34 ราย
เมียนมาร์	13 ราย
มีอาการ	31 ราย
ไม่มีอาการ	16 ราย
ติดเชื้อในจังหวัด	45 ราย
ติดเชื่อนอกจังหวัด	2 ราย

Cluster โรงงานไทยยอดทิพย์

จำนวนผู้ป่วยที่เชื่อมโยงทั้งหมด 27 ราย

วันนี้ +1 ราย

วงที่ 2
สะสม 9 ราย

18121 สามร้อยยอด เมียนมาร์ 12 ปี

มีประวัติสัมผัสใกล้ชิดผู้ป่วยยืนยันลำดับที่ 17875 (มารดา) 16 พ.ย.64 ตรวจด้วยวิธี ATK โดยเจ้าหน้าที่ รง.ไทยยอดทิพย์ ผล Negative และกักตัวในที่พักที่ รง.จัดพื้นที่ไว้ให้ 20 พ.ย.64 ตรวจPCR ที่ รพ.สามร้อยยอด 21 พ.ย.64 ทราบผลพบเชื้อ

วงที่ 1
สะสม 18 ราย

รายแรก 17044-17052 โรงงานสุ่มตรวจ ATK พนักงานโรงงานไทยยอดทิพย์ พบเชื้อ 8 พย

Cluster งานศพ ม.4 ศาลาลัย

จำนวนผู้ป่วยที่เชื่อมโยงทั้งหมด 17 ราย

วันนี้ +1 ราย

วงที่ 2 สะสม 2 ราย

18118 สามร้อยยอด ไทย 55 ปี
รับจ้าง

มีประวัติสัมผัสใกล้ชิดผู้ป่วยยืนยัน 17682 (พี่สาว) มีประวัติไปมาหาสู่กันครั้งสุดท้ายวันที่ 15 พ.ย.64 16 พ.ย.64 ทราบผลผู้ป่วยยืนยัน 17682 (พี่สาว) 20 พ.ย.64 ตรวจPCR ที่ รพ.สามร้อยยอด 21 พ.ย.64 ทราบผลพบเชื้อ

วงที่ 1
สะสม 15 ราย

รายแรก 17582 สามร้อยยอด ช ไทย 73 ปี ว่างงาน พบเชื้อ 14 พย



แนวโน้มการระบาดของ CLUSTER ที่สำคัญในจังหวัดระจวบคี่ร์ขันร์

ณ 22 พ.ย.64

คลัสเตอร์	วันเริ่มต้น เหตุการณ์ INDEX CASE	วันที่พบผล ายสุดท้าย	จำนวน ผู้ป่วยสะสม	กราฟการระบาด	จำนวนวัน/ สถานะ
ไทยยอดทิพย์ อ.สามร้อยยอด	รายที่ 17044 พนักงาน โรงงาน แผนก ผลิต พบผลป. 7 พย พบเชื้อ 8 พ.ย.64	20 พ.ย.64	27		13 วัน ACTIVE
งานศพ ม.4 ศาลาลัย อ.สามร้อยยอด	รายที่ 17582 เริ่มป่วย 8 พย พบผลป. 13 พย พบเชื้อ 14 พ.ย.64	20 พ.ย.64	17		7 วัน ACTIVE

ความเชื่อมโยงผู้ป่วยรายใหม่วันที่ 22 พ.ย.64 จ.ประจวบคีรีขันธ์

CLUSTER ที่ต้องเฝ้าระวังเป็นพิเศษ

Cluster เลือ ส.สมบุญรณรงค์ 5

จำนวนผู้ป่วยที่เชื่อมโยงทั้งหมด 48 ราย

Cluster เลือ ประมงสิงห์แดง 999

จำนวนผู้ป่วยที่เชื่อมโยงทั้งหมด 27 ราย

วันนี้ +1 ราย

วงที่ 2 สะสม 4 ราย



18126 บางสะพาน เมียนมาร์ 32 ปี

รับจ้างประมง

เป็นภรรยา ลูกเรือ ส.สมบุญรณรงค์ 5 รายที่ 16878

วันที่ 11/11/64 ตรวจ RT PCR ผลเป็นลบ

19 พ.ย.64 ตรวจ RT PCR DAY 13

20 พ.ย.64 ผลออก พบเชื้อ

วงที่ 1

สะสม 44 ราย

รายแรก 16844-16880, 16885,19892 บางสะพาน

ATK ลูกเรือ ส.สมบุญรณรงค์ 5 และผู้สัมผัสลูกเรือ พบเชื้อ 6 พย

วงที่ 2

สะสม 1 ราย

วงที่ 1

สะสม 26 ราย

รายแรก 17303-17311 บางสะพาน, 17348 ทับสะแก

ATK ลูกเรือประมงสิงห์แดง 999 ก่อนขึ้นฝั่ง พบเชื้อ 10 พย



ชาย 4 ราย

18122-18125 บางสะพาน

สัญชาติเมียนมาร์ ไม่มีมีอาการ

ลูกเรือ สิงห์แดง 999 กักตัวในเรือตั้งแต่วันที่ 9 พย ตรวจ ATK ไม่พบเชื้อ

12 พ.ย.64 ตรวจ RT PCR DAY 5 ผลไม่พบเชื้อ

19 พ.ย.64 ตรวจ RT PCR DAY 13

20 พ.ย.64 ผลพบเชื้อ

วันนี้ +4 ราย

ผู้ป่วยรายใหม่

แนวโน้มการระบาดของ CLUSTER ที่สำคัญในจังหวัดระจวบคี่ร์ขันร์

ณ 22 พ.ย.64

คลัสเตอร์	วันเริ่มต้น เหตุการณ์ INDEX CASE	วันที่พบผล สายสุดท้าย	จำนวน ผู้ป่วยสะสม	กราฟการระบาด	จำนวนวัน/ สถานะ
เรือประมง ลิงห์ แดง 999 อ.บางสะพาน	สายที่ 17303 ลูกเรือประมง ลิงห์แดง999 พบผล. 9 พย พบเชื้อ 10 พ.ย.64	19 พ.ย.64	27	<p>Index case 17303 9 พย</p>	10 วัน ACTIVE
เรือส.สมบูรณ์ ทรัพย์ 5 อ.บางสะพาน	สายที่ 16844 ประมง พบผล./ พบเชื้อ 5 พ.ย.64	19 พ.ย.64	48	<p>Index case 16844 5 พย</p>	14 วัน ACTIVE

ความเชื่อมโยงผู้ป่วยรายใหม่วันที่ 22 พ.ย.64 จ.ประจวบคีรีขันธ์

CLUSTER ที่ต้องเฝ้าระวังเป็นพิเศษ

Cluster พนักงานแมคโครหัวหิน

จำนวนผู้ป่วยที่เชื่อมโยงทั้งหมด 26 ราย

วงที่ 1 สะสม 17 ราย

รายแรก 17362 หัวหิน พนักงานแมคโครหัวหิน
พบเชื้อ 11 พย

ผู้ป่วยรายใหม่



18086 หัวหิน ไทย 66 ปี

ตัดเย็บเสื้อผ้า ตลาดฉัตรไชย

ผ.ป.อาศัยอยู่บ้านกับลูกชาย (ผ.ป.รายที่18069)

8-14 พย ผ.ป.เปิดร้านตัดเย็บเสื้อผ้าอยู่ในตลาดฉัตรไชย บ้านกับร้านอยู่ใกล้กัน ช่วงเย็นจะไปซื้อกับข้าว และอาหารสดในตลาดฉัตรไชย

15 พย เริ่มมีไข้ ปวดเมื่อยกล้ามเนื้อ มีเสมหะ ปวดศีรษะ

16-19 พย อยู่บ้าน ปิดร้านเนื่องจากเป็นไข้ ไม่สบาย

20 พย ทราบผลตรวจ PCR ของลูกชาย (ผ.ป.รายที่18069)

พบเชื้อ จึงเดินทางไปตรวจ PCR ที่รพ.หัวหิน

21 พย เจ้าหน้าที่แจ้งผลตรวจ พบเชื้อ



18089 หัวหิน ไทย 11 ปี

ตัดเย็บเสื้อผ้า ตลาดฉัตรไชย

ผู้ป่วยอาศัยอยู่กับครอบครัว 2 คน(ผู้ป่วยรายที่ 18066,18090)

8-14 พ.ย. 64 อยู่บ้านเรียนออนไลน์

15-16 พ.ย. 64 ไปบ้านเพื่อนไปหาเท็ด นั่งเล่นพูดคุยและทานอาหารร่วมกัน

17 พ.ย. 64 อยู่บ้านเรียนออนไลน์

18 พ.ย. 64 เริ่มมีอาการไอ มีน้ำมูก มีเสมหะ

20 พ.ย. 64 ทราบผลตรวจของพ่อ(ผู้ป่วยรายที่ 18066)จึงเดินทางมาตรวจที่รพ.หัวหินกับแม่(18090)

21 พ.ย. 64เจ้าหน้าที่โทรแจ้งผลพบเชื้อ

วงที่ 2 สะสม 9 ราย

วันนี้ +6 ราย



18087 หัวหิน ไทย 33 ปี

พนักงานร้านหัวหินอคูมิเนียม (ภรรยาของ 18068)

16 พ.ย. 64 เริ่มมีอาการไอ มีน้ำมูก คัดจมูก



18088 หัวหิน ไทย 9 ปี

นักเรียน (ลูกของ 18068)

16 -18 พ.ย. 64 เริ่มมีอาการปวดเมื่อยกล้ามเนื้อ

ผู้ป่วยรายที่ 18087,18088อาศัยอยู่กับครอบครัว (18068)

8-13 พ.ย. 64 ผ.ป.รายที่18087 ทำงานที่ร้านโดยจะพาลูกชาย

(18088)ไปทำงานด้วย หลังจากเสร็จงานแวะตลาดนัดโตโนเสาร์เก่า

14-15 พ.ย. 64 เดินทางไปกางเต็นท์ที่อุทยานปราณบุรีกับครอบครัว

16 พ.ย. 64 เริ่มมีอาการไอ มีน้ำมูก คัดจมูก

17-18 พ.ย. 64 กิจกรรมเหมือนวันที่ 8 พ.ย. 64

19 พ.ย. 64 ผู้ป่วยรายที่ 18068)โทรมาบอกว่าพบเชื้อ ตรวจATK+

20 พ.ย. 64 เดินทางมาตรวจที่รพ.หัวหินกับลูกชาย

21 พ.ย. 64 เจ้าหน้าที่โทรแจ้งผลพบเชื้อ



18090 หัวหิน ไทย 32 ปี

พนักงานขายบริษัทโมเดิร์นเทรด เมเนจเม้นต์ (ภรรยาของ 18066)

ผู้ป่วยอาศัยอยู่กับครอบครัว 2 คน (ผู้ป่วยรายที่ 18066,18089)

8 พ.ย. 64 หยุดอยู่บ้านไม่ได้แกลงไปไหน

9-14 พ.ย. 64 ทำงานที่ห้างบลูพอร์ตกับเพื่อนร่วมงาน 9 คน

15 พ.ย. 64 ไปทานก๋วยเตี๋ยวแถวบ่อฝ้ายกับสามี(ผู้ป่วยรายที่ 18066)

16-19 พ.ย. 64 ไปทำงานที่ห้างบลูพอร์ต/20 พ.ย. 64 ทราบผลตรวจหาเชื้อของสามี(ผู้ป่วยรายที่ 18066) จึงเดินทางมาตรวจที่รพ.หัวหินกับลูกชาย(18089)

21 พ.ย. 64 เจ้าหน้าที่โทรแจ้งผลพบเชื้อ



18091 หัวหิน ไทย 41 ปี

ค้าขายออนไลน์

8-14 พ.ย. 64 ขายสินค้าออนไลน์อยู่บ้าน

ไม่ได้ออกไปไหน

15 พ.ย. 64 เดินทางไปฉีดวัคซีนที่สถานีกลาง

บางซื่อกับเพื่อน(ผู้ป่วยรายที่ 18065)

16 พ.ย. 64 เริ่มมีอาการคลื่นไส้คลื่นตัว

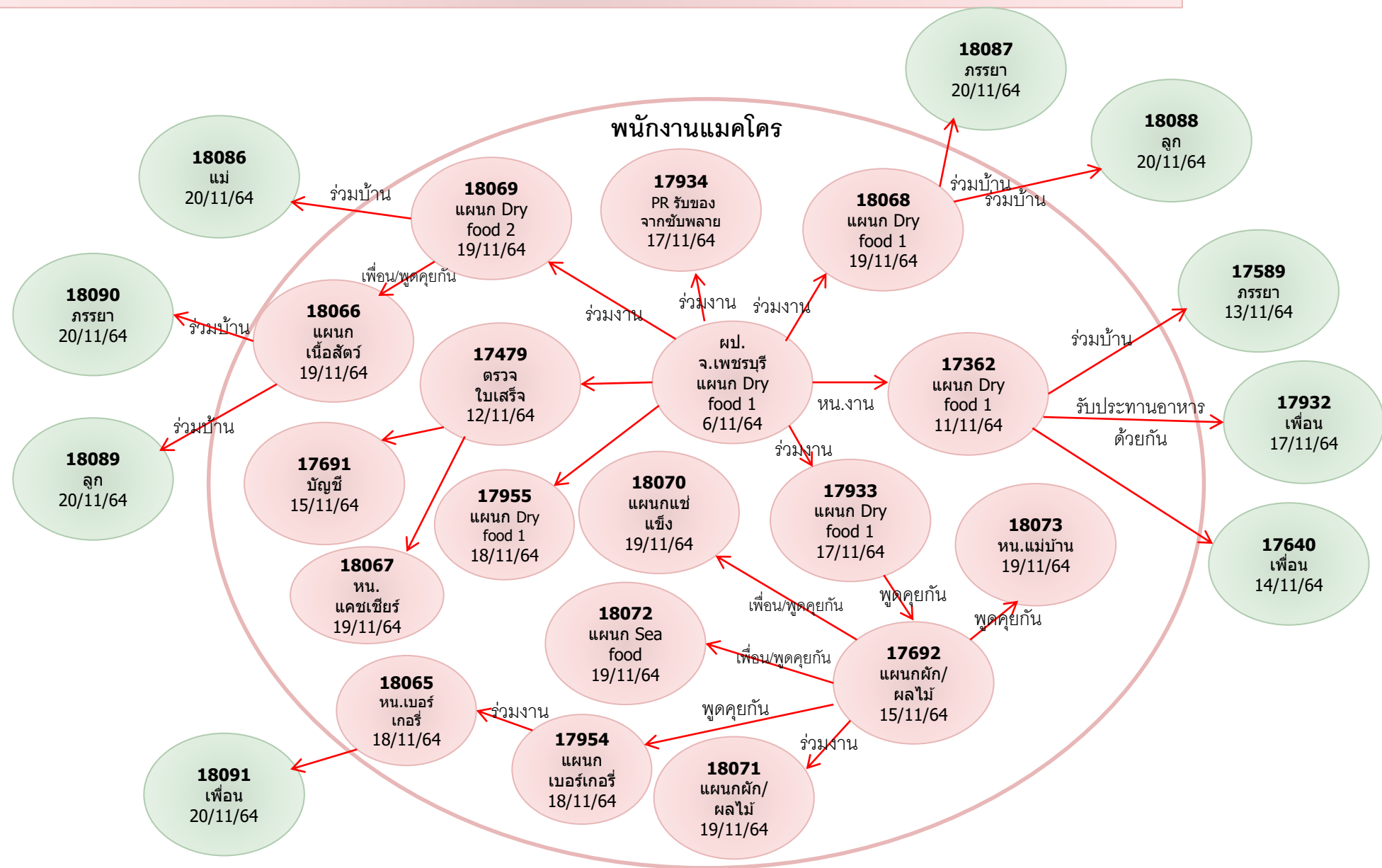
17-19 พ.ย. 64 ขายสินค้าออนไลน์อยู่ที่บ้าน

20 พ.ย. 64 ทราบผลตรวจของเพื่อน(ผู้ป่วย

รายที่ 18065) จึงมาตรวจหาเชื้อที่รพ.หัวหิน

21 พ.ย. 64 เจ้าหน้าที่โทรแจ้งผลพบเชื้อ

ความเชื่อมโยง Cluster พนักงานห้างแมคโคร หัวหิน ต.หัวหิน อ.หัวหิน จ.ประจวบฯ



)

ชื่อ พนักงานแม็คโคร ตำบลหัวหิน อำเภอหัวหิน จังหวัดประจวบคีรีขันธ์

ความเป็นมา/Timeline

พนักงานแม็คโครมีทั้งหมด 203 คน มีทั้งหมด 21 แผนก มีแผนกที่พบผู้ติดเชื้อ 8 แผนก รวมพบผู้ติดเชื้อทั้งหมด 17 ราย

วันที่ 6 พ.ย. 64 แผนกDry food1 พบผู้ติดเชื้อ 1 ราย (ผู้ป่วยยืนยัน จ.เพชรบุรี)

วันที่ 12 พ.ย.64 แผนกDry food1 พบผู้ติดเชื้อ 1 ราย

วันที่ 13 พ.ย.64 แสตนบายใบเสร็จทางออก พบผู้ติดเชื้อ 1 ราย

วันที่ 16 พ.ย. 64 แผนกผัก/ผลไม้ พบผู้ติดเชื้อ 1 ราย แผนกบัญชี พบผู้ติดเชื้อ 1 ราย

วันที่ 12 พ.ย.64 แผนกDry food1 พบผู้ติดเชื้อ 1 ราย แผนก PR รับของ พบผู้ติดเชื้อ 1 ราย

วันที่ 18 พ.ย. 64 แผนกเบเกอรี่ พบผู้ติดเชื้อ 1 ราย

วันที่ 19 พ.ย. 64 แผนกButchery พบผู้ติดเชื้อ 1 ราย แผนกเบเกอรี่ พบผู้ติดเชื้อ 1 ราย

แผนกCashier พบผู้ติดเชื้อ 1 ราย แผนกSeafood พบผู้ติดเชื้อ 1 ราย แผนกแม่บ้านพบผู้ติดเชื้อ 1 ราย



ปัจจัยเสี่ยง

1. พูดคุยกันไม่ได้สวม mask
2. รับประทานอาหารร่วมกัน ใช้ห้องน้ำร่วมกัน
3. ล้มสัมผัสบุคคลในครอบครัว อยู่ร่วมบ้านเดียวกัน

มาตรการควบคุม ป้องกันโรค

1. วันที่ 15 พ.ย.64 สุ่มตรวจ ATK ในแผนกที่มีพนักงานติดเชื้อจำนวน 8 ราย ผลลบ
2. ทำความสะอาด พ่นยาฆ่าเชื้อ ในแผนกที่พบผู้ติดเชื้อ
3. กักตัวผู้สัมผัสเสี่ยงสูงเป็นเวลา 14 วัน ตั้งแต่วันที่ 13-26 พ.ย.64
4. เจ้าหน้าที่งานควบคุมโรค ธพ.หัวหิน ลงตรวจRT-PCR ให้กับพนักงานทั้งหมด 165 คน ผลพบเชื้อ 9 ราย
5. ปิดทำความสะอาดในวันที่ 20 พ.ย.64 1 วัน

จำนวนผู้ป่วยทั้งหมด 26 ราย จำนวน HR 127 ราย พบเชื้อ 25 ราย



แนวโน้มการระบาดของ CLUSTER ที่สำคัญในจังหวัดระจวบคี่ร์ขันร์

ณ 22 พ.ย.64

คลัสเตอร์	วันเริ่มต้น เหตุการณ์ INDEX CASE	วันที่พบพบ รายสุดท้าย	จำนวน ผู้ป่วยสะสม	กราฟการระบาด	จำนวนวัน/ สถานะ																																																																								
พนักงานแมคโคร หัวหิน อ.หัวหิน	รายที่ 17362 พนักงาน แมคโคร เริ่มป่วย 7 พย พบพบ./พบเชื้อ 11 พ.ย.64	20 พ.ย.64	26	<p>Index case 17362</p> <p>7 พย</p> <table border="1"> <caption>Daily Case Counts for Index Case 17362</caption> <thead> <tr> <th>วันที่</th> <th>จำนวนผู้ป่วยรายวัน</th> </tr> </thead> <tbody> <tr><td>1 พ.ย.64</td><td>0</td></tr> <tr><td>2 พ.ย.64</td><td>0</td></tr> <tr><td>3 พ.ย.64</td><td>0</td></tr> <tr><td>4 พ.ย.64</td><td>0</td></tr> <tr><td>5 พ.ย.64</td><td>1</td></tr> <tr><td>6 พ.ย.64</td><td>0</td></tr> <tr><td>7 พ.ย.64</td><td>2</td></tr> <tr><td>8 พ.ย.64</td><td>0</td></tr> <tr><td>9 พ.ย.64</td><td>0</td></tr> <tr><td>10 พ.ย.64</td><td>1</td></tr> <tr><td>11 พ.ย.64</td><td>1</td></tr> <tr><td>12 พ.ย.64</td><td>1</td></tr> <tr><td>13 พ.ย.64</td><td>1</td></tr> <tr><td>14 พ.ย.64</td><td>1</td></tr> <tr><td>15 พ.ย.64</td><td>3</td></tr> <tr><td>16 พ.ย.64</td><td>4</td></tr> <tr><td>17 พ.ย.64</td><td>1</td></tr> <tr><td>18 พ.ย.64</td><td>1</td></tr> <tr><td>19 พ.ย.64</td><td>1</td></tr> <tr><td>20 พ.ย.64</td><td>0</td></tr> <tr><td>21 พ.ย.64</td><td>0</td></tr> <tr><td>22 พ.ย.64</td><td>0</td></tr> <tr><td>23 พ.ย.64</td><td>0</td></tr> <tr><td>24 พ.ย.64</td><td>0</td></tr> <tr><td>25 พ.ย.64</td><td>0</td></tr> <tr><td>26 พ.ย.64</td><td>0</td></tr> <tr><td>27 พ.ย.64</td><td>0</td></tr> <tr><td>28 พ.ย.64</td><td>0</td></tr> <tr><td>29 พ.ย.64</td><td>0</td></tr> <tr><td>30 พ.ย.64</td><td>0</td></tr> <tr><td>1 ธ.ค.64</td><td>0</td></tr> <tr><td>2 ธ.ค.64</td><td>0</td></tr> <tr><td>3 ธ.ค.64</td><td>0</td></tr> <tr><td>4 ธ.ค.64</td><td>0</td></tr> <tr><td>5 ธ.ค.64</td><td>0</td></tr> </tbody> </table>	วันที่	จำนวนผู้ป่วยรายวัน	1 พ.ย.64	0	2 พ.ย.64	0	3 พ.ย.64	0	4 พ.ย.64	0	5 พ.ย.64	1	6 พ.ย.64	0	7 พ.ย.64	2	8 พ.ย.64	0	9 พ.ย.64	0	10 พ.ย.64	1	11 พ.ย.64	1	12 พ.ย.64	1	13 พ.ย.64	1	14 พ.ย.64	1	15 พ.ย.64	3	16 พ.ย.64	4	17 พ.ย.64	1	18 พ.ย.64	1	19 พ.ย.64	1	20 พ.ย.64	0	21 พ.ย.64	0	22 พ.ย.64	0	23 พ.ย.64	0	24 พ.ย.64	0	25 พ.ย.64	0	26 พ.ย.64	0	27 พ.ย.64	0	28 พ.ย.64	0	29 พ.ย.64	0	30 พ.ย.64	0	1 ธ.ค.64	0	2 ธ.ค.64	0	3 ธ.ค.64	0	4 ธ.ค.64	0	5 ธ.ค.64	0	9 วัน ACTIVE
วันที่	จำนวนผู้ป่วยรายวัน																																																																												
1 พ.ย.64	0																																																																												
2 พ.ย.64	0																																																																												
3 พ.ย.64	0																																																																												
4 พ.ย.64	0																																																																												
5 พ.ย.64	1																																																																												
6 พ.ย.64	0																																																																												
7 พ.ย.64	2																																																																												
8 พ.ย.64	0																																																																												
9 พ.ย.64	0																																																																												
10 พ.ย.64	1																																																																												
11 พ.ย.64	1																																																																												
12 พ.ย.64	1																																																																												
13 พ.ย.64	1																																																																												
14 พ.ย.64	1																																																																												
15 พ.ย.64	3																																																																												
16 พ.ย.64	4																																																																												
17 พ.ย.64	1																																																																												
18 พ.ย.64	1																																																																												
19 พ.ย.64	1																																																																												
20 พ.ย.64	0																																																																												
21 พ.ย.64	0																																																																												
22 พ.ย.64	0																																																																												
23 พ.ย.64	0																																																																												
24 พ.ย.64	0																																																																												
25 พ.ย.64	0																																																																												
26 พ.ย.64	0																																																																												
27 พ.ย.64	0																																																																												
28 พ.ย.64	0																																																																												
29 พ.ย.64	0																																																																												
30 พ.ย.64	0																																																																												
1 ธ.ค.64	0																																																																												
2 ธ.ค.64	0																																																																												
3 ธ.ค.64	0																																																																												
4 ธ.ค.64	0																																																																												
5 ธ.ค.64	0																																																																												

ความเชื่อมโยงผู้ป่วยรายใหม่วันที่ 22 พ.ย.64 จ.ประจวบคีรีขันธ์

CLUSTER ที่ต้องเฝ้าระวังเป็นพิเศษ

Cluster โรงงานผลไม้กระป๋องสยาม 1988

จำนวนผู้ป่วยที่เชื่อมโยงทั้งหมด 21 ราย

วงที่ 2 วันนี้ +1 ราย

สะสม 3 ราย



18110 ปราณบุรี ไทย 16 ปี

สัมผัสสน่วมบ้านกับพ่อ (17610) และญาติ (17509)

13 พย ตรวจครั้งที่ 1 ไม่พบเชื้อ

18 พย มีเสมหะ 20 พย ตรวจครั้งที่ 2 พบเชื้อ

วงที่ 1

สะสม 18 ราย

รายแรก 17342-17343 ปราณบุรี พนักงานโรงงานผลไม้กระป๋อง 1988 พบเชื้อ 11 พย

ผู้ป่วยรายใหม่

Cluster ตลาดฉัตรไชย

จำนวนผู้ป่วยที่เชื่อมโยงทั้งหมด 164 ราย

วงที่ 1

สะสม 67 ราย

วันนี้ +1 ราย



18085 หัวหิน ไทย 67 ปี

ค้าขายผัก ข.กรอกถ่าน ตลาดฉัตรไชย

ผู้ป่วยอาศัยร่วมบ้านกับแฟนลูก(ผป.18058)

7-12 พย. 03.00-12.00 น. ช่วงเข้าไปขายของ(ผักสด) ที่ ตลาดฉัตรไชยกับแฟนลูก(ผป.18058) ประมาณ 11.30 น. จะเก็บของกลับบ้านกลับบ้านโดยรถเมล์(เขียว) สายหัวหิน-หนองพลับ

13 พย. ตนเองอยู่บ้านส่วนแฟนลูก(ผป.18058)และลูกสาวไปส่งผักที่ตลาดฉัตรไชย 08.30-11.00 น. เดินทางทอดกรู้นที่ วัดเนินตะเคียนกับสมาชิกในครอบครัว เตรียมกระเป๋าไปแจก(ใส่ mask)

14-18 พย. ขายของ(ผักสด) ที่ตลาดฉัตรไชย ตามปกติ

15 พย. เริ่มมีอาการไอเล็กน้อย และเจ็บคอ

18 พย. หลังจากกลับมาจากขายของทราบว่าแฟนลูก(ผป.18058)

ตรวจ ATK ขึ้น 2 ซีดจางๆ แยกกักตัว

19 พย. ไปขายของตามปกติ

20 พย. ทราบผลการตรวจของแฟนลูก(ผป.18058) พบเชื้อ

เดินทางมาตรวจ PCR ที่ รพ.หัวหิน

21 พย. PCR+

วงที่ 3

สะสม 7 ราย

วงที่ 2

สะสม 90 ราย

วันนี้ +1 ราย



18084 หัวหิน เมียนมาร์ 48 ปี

รับจ้าง

ผู้ป่วยอาศัยอยู่กับสมาชิกในครอบครัวทั้งหมด 4 คน

8-19 พย. อยู่บ้านไม่ได้ประกอบอาชีพ สามี, ลูกสาว, ลูกชายเดินทางไปทำงานนอกบ้าน จะมีบางวันที่ตนเองพูดคุยกับเพื่อนบ้าน(ผป.17961) ซึ่งอยู่บ้านเข้าติดกันบ่อยครั้ง(ไม่ใส่ mask)

19 พย. เริ่มมีอาการไอเล็กน้อย และปวดศีรษะ พร้อมทราบว่าเพื่อนบ้าน(ผป.17961) พบเชื้อ ตนเองตรวจ ATK ผลไม่แน่ชัด

20 พย. เดินทางมาตรวจ PCR ที่ รพ.หัวหิน

21 พย. PCR+

แนวโน้มการระบาดของ CLUSTER ที่สำคัญในจังหวัดระจวบคี่ร์ขันร์

ณ 22 พ.ย.64

คลัสเตอร์	วันเริ่มต้น เหตุการณ์ INDEX CASE	วันที่พบศพ สายสุดท้าย	จำนวน ผู้ป่วยสะสม	กราฟการระบาด	จำนวนวัน/ สถานะ																																																																																																																																				
ตลาดนัดรถไฟ อ.หัวหิน	สายที่ 11337 รับจ้าง เริ่มป่วย 26 กย พบศพ./พบเชื้อ 1 ต.ค.64	20 พ.ย.64	164	<p>Index case 11337</p> <p>26 กย</p> <table border="1"> <caption>Index case 11337 (Daily counts)</caption> <thead> <tr><th>Date</th><th>Count</th></tr> </thead> <tbody> <tr><td>21 Nov 2021</td><td>1</td></tr> <tr><td>22 Nov 2021</td><td>1</td></tr> <tr><td>23 Nov 2021</td><td>1</td></tr> <tr><td>24 Nov 2021</td><td>1</td></tr> <tr><td>25 Nov 2021</td><td>1</td></tr> <tr><td>26 Nov 2021</td><td>5</td></tr> <tr><td>27 Nov 2021</td><td>1</td></tr> <tr><td>28 Nov 2021</td><td>1</td></tr> <tr><td>29 Nov 2021</td><td>1</td></tr> <tr><td>30 Nov 2021</td><td>1</td></tr> <tr><td>1 Dec 2021</td><td>2</td></tr> <tr><td>2 Dec 2021</td><td>4</td></tr> <tr><td>3 Dec 2021</td><td>5</td></tr> <tr><td>4 Dec 2021</td><td>4</td></tr> <tr><td>5 Dec 2021</td><td>9</td></tr> <tr><td>6 Dec 2021</td><td>5</td></tr> <tr><td>7 Dec 2021</td><td>10</td></tr> <tr><td>8 Dec 2021</td><td>5</td></tr> <tr><td>9 Dec 2021</td><td>4</td></tr> <tr><td>10 Dec 2021</td><td>5</td></tr> <tr><td>11 Dec 2021</td><td>3</td></tr> <tr><td>12 Dec 2021</td><td>5</td></tr> <tr><td>13 Dec 2021</td><td>2</td></tr> <tr><td>14 Dec 2021</td><td>5</td></tr> <tr><td>15 Dec 2021</td><td>2</td></tr> <tr><td>16 Dec 2021</td><td>6</td></tr> <tr><td>17 Dec 2021</td><td>11</td></tr> <tr><td>18 Dec 2021</td><td>8</td></tr> <tr><td>19 Dec 2021</td><td>3</td></tr> <tr><td>20 Dec 2021</td><td>2</td></tr> <tr><td>21 Dec 2021</td><td>2</td></tr> <tr><td>22 Dec 2021</td><td>4</td></tr> <tr><td>23 Dec 2021</td><td>3</td></tr> <tr><td>24 Dec 2021</td><td>2</td></tr> <tr><td>25 Dec 2021</td><td>1</td></tr> <tr><td>26 Dec 2021</td><td>1</td></tr> <tr><td>27 Dec 2021</td><td>1</td></tr> <tr><td>28 Dec 2021</td><td>4</td></tr> <tr><td>29 Dec 2021</td><td>1</td></tr> <tr><td>30 Dec 2021</td><td>5</td></tr> <tr><td>31 Dec 2021</td><td>1</td></tr> <tr><td>1 Jan 2022</td><td>1</td></tr> <tr><td>2 Jan 2022</td><td>1</td></tr> <tr><td>3 Jan 2022</td><td>1</td></tr> <tr><td>4 Jan 2022</td><td>1</td></tr> <tr><td>5 Jan 2022</td><td>1</td></tr> <tr><td>6 Jan 2022</td><td>1</td></tr> <tr><td>7 Jan 2022</td><td>1</td></tr> <tr><td>8 Jan 2022</td><td>1</td></tr> <tr><td>9 Jan 2022</td><td>1</td></tr> <tr><td>10 Jan 2022</td><td>1</td></tr> <tr><td>11 Jan 2022</td><td>1</td></tr> <tr><td>12 Jan 2022</td><td>1</td></tr> <tr><td>13 Jan 2022</td><td>1</td></tr> <tr><td>14 Jan 2022</td><td>1</td></tr> <tr><td>15 Jan 2022</td><td>1</td></tr> <tr><td>16 Jan 2022</td><td>1</td></tr> <tr><td>17 Jan 2022</td><td>1</td></tr> <tr><td>18 Jan 2022</td><td>1</td></tr> <tr><td>19 Jan 2022</td><td>1</td></tr> <tr><td>20 Jan 2022</td><td>1</td></tr> <tr><td>21 Jan 2022</td><td>1</td></tr> <tr><td>22 Jan 2022</td><td>1</td></tr> <tr><td>23 Jan 2022</td><td>1</td></tr> <tr><td>24 Jan 2022</td><td>1</td></tr> </tbody> </table>	Date	Count	21 Nov 2021	1	22 Nov 2021	1	23 Nov 2021	1	24 Nov 2021	1	25 Nov 2021	1	26 Nov 2021	5	27 Nov 2021	1	28 Nov 2021	1	29 Nov 2021	1	30 Nov 2021	1	1 Dec 2021	2	2 Dec 2021	4	3 Dec 2021	5	4 Dec 2021	4	5 Dec 2021	9	6 Dec 2021	5	7 Dec 2021	10	8 Dec 2021	5	9 Dec 2021	4	10 Dec 2021	5	11 Dec 2021	3	12 Dec 2021	5	13 Dec 2021	2	14 Dec 2021	5	15 Dec 2021	2	16 Dec 2021	6	17 Dec 2021	11	18 Dec 2021	8	19 Dec 2021	3	20 Dec 2021	2	21 Dec 2021	2	22 Dec 2021	4	23 Dec 2021	3	24 Dec 2021	2	25 Dec 2021	1	26 Dec 2021	1	27 Dec 2021	1	28 Dec 2021	4	29 Dec 2021	1	30 Dec 2021	5	31 Dec 2021	1	1 Jan 2022	1	2 Jan 2022	1	3 Jan 2022	1	4 Jan 2022	1	5 Jan 2022	1	6 Jan 2022	1	7 Jan 2022	1	8 Jan 2022	1	9 Jan 2022	1	10 Jan 2022	1	11 Jan 2022	1	12 Jan 2022	1	13 Jan 2022	1	14 Jan 2022	1	15 Jan 2022	1	16 Jan 2022	1	17 Jan 2022	1	18 Jan 2022	1	19 Jan 2022	1	20 Jan 2022	1	21 Jan 2022	1	22 Jan 2022	1	23 Jan 2022	1	24 Jan 2022	1	50 วัน ACTIVE
Date	Count																																																																																																																																								
21 Nov 2021	1																																																																																																																																								
22 Nov 2021	1																																																																																																																																								
23 Nov 2021	1																																																																																																																																								
24 Nov 2021	1																																																																																																																																								
25 Nov 2021	1																																																																																																																																								
26 Nov 2021	5																																																																																																																																								
27 Nov 2021	1																																																																																																																																								
28 Nov 2021	1																																																																																																																																								
29 Nov 2021	1																																																																																																																																								
30 Nov 2021	1																																																																																																																																								
1 Dec 2021	2																																																																																																																																								
2 Dec 2021	4																																																																																																																																								
3 Dec 2021	5																																																																																																																																								
4 Dec 2021	4																																																																																																																																								
5 Dec 2021	9																																																																																																																																								
6 Dec 2021	5																																																																																																																																								
7 Dec 2021	10																																																																																																																																								
8 Dec 2021	5																																																																																																																																								
9 Dec 2021	4																																																																																																																																								
10 Dec 2021	5																																																																																																																																								
11 Dec 2021	3																																																																																																																																								
12 Dec 2021	5																																																																																																																																								
13 Dec 2021	2																																																																																																																																								
14 Dec 2021	5																																																																																																																																								
15 Dec 2021	2																																																																																																																																								
16 Dec 2021	6																																																																																																																																								
17 Dec 2021	11																																																																																																																																								
18 Dec 2021	8																																																																																																																																								
19 Dec 2021	3																																																																																																																																								
20 Dec 2021	2																																																																																																																																								
21 Dec 2021	2																																																																																																																																								
22 Dec 2021	4																																																																																																																																								
23 Dec 2021	3																																																																																																																																								
24 Dec 2021	2																																																																																																																																								
25 Dec 2021	1																																																																																																																																								
26 Dec 2021	1																																																																																																																																								
27 Dec 2021	1																																																																																																																																								
28 Dec 2021	4																																																																																																																																								
29 Dec 2021	1																																																																																																																																								
30 Dec 2021	5																																																																																																																																								
31 Dec 2021	1																																																																																																																																								
1 Jan 2022	1																																																																																																																																								
2 Jan 2022	1																																																																																																																																								
3 Jan 2022	1																																																																																																																																								
4 Jan 2022	1																																																																																																																																								
5 Jan 2022	1																																																																																																																																								
6 Jan 2022	1																																																																																																																																								
7 Jan 2022	1																																																																																																																																								
8 Jan 2022	1																																																																																																																																								
9 Jan 2022	1																																																																																																																																								
10 Jan 2022	1																																																																																																																																								
11 Jan 2022	1																																																																																																																																								
12 Jan 2022	1																																																																																																																																								
13 Jan 2022	1																																																																																																																																								
14 Jan 2022	1																																																																																																																																								
15 Jan 2022	1																																																																																																																																								
16 Jan 2022	1																																																																																																																																								
17 Jan 2022	1																																																																																																																																								
18 Jan 2022	1																																																																																																																																								
19 Jan 2022	1																																																																																																																																								
20 Jan 2022	1																																																																																																																																								
21 Jan 2022	1																																																																																																																																								
22 Jan 2022	1																																																																																																																																								
23 Jan 2022	1																																																																																																																																								
24 Jan 2022	1																																																																																																																																								
โรงงานผลไม้ กระป๋องสยาม 1988 อ.ปราณบุรี	สายที่ 17342 รับจ้าง โรงงาน ผลไม้กระป๋อง สยาม 1988 พบศพ. 10 พย พบเชื้อ 11 พ.ย.64	20 พ.ย.64	21	<p>Index case 17342</p> <p>10 พย</p> <table border="1"> <caption>Index case 17342 (Daily counts)</caption> <thead> <tr><th>Date</th><th>Count</th></tr> </thead> <tbody> <tr><td>2 Nov 2021</td><td>1</td></tr> <tr><td>3 Nov 2021</td><td>1</td></tr> <tr><td>4 Nov 2021</td><td>1</td></tr> <tr><td>5 Nov 2021</td><td>1</td></tr> <tr><td>6 Nov 2021</td><td>1</td></tr> <tr><td>7 Nov 2021</td><td>1</td></tr> <tr><td>8 Nov 2021</td><td>1</td></tr> <tr><td>9 Nov 2021</td><td>2</td></tr> <tr><td>10 Nov 2021</td><td>2</td></tr> <tr><td>11 Nov 2021</td><td>4</td></tr> <tr><td>12 Nov 2021</td><td>5</td></tr> <tr><td>13 Nov 2021</td><td>2</td></tr> <tr><td>14 Nov 2021</td><td>1</td></tr> <tr><td>15 Nov 2021</td><td>1</td></tr> <tr><td>16 Nov 2021</td><td>2</td></tr> <tr><td>17 Nov 2021</td><td>1</td></tr> <tr><td>18 Nov 2021</td><td>1</td></tr> <tr><td>19 Nov 2021</td><td>1</td></tr> <tr><td>20 Nov 2021</td><td>1</td></tr> <tr><td>21 Nov 2021</td><td>1</td></tr> <tr><td>22 Nov 2021</td><td>1</td></tr> <tr><td>23 Nov 2021</td><td>1</td></tr> <tr><td>24 Nov 2021</td><td>1</td></tr> <tr><td>25 Nov 2021</td><td>1</td></tr> <tr><td>26 Nov 2021</td><td>1</td></tr> <tr><td>27 Nov 2021</td><td>1</td></tr> <tr><td>28 Nov 2021</td><td>1</td></tr> <tr><td>29 Nov 2021</td><td>1</td></tr> <tr><td>30 Nov 2021</td><td>1</td></tr> <tr><td>1 Dec 2021</td><td>1</td></tr> <tr><td>2 Dec 2021</td><td>1</td></tr> <tr><td>3 Dec 2021</td><td>1</td></tr> <tr><td>4 Dec 2021</td><td>1</td></tr> <tr><td>5 Dec 2021</td><td>1</td></tr> <tr><td>6 Dec 2021</td><td>1</td></tr> <tr><td>7 Dec 2021</td><td>1</td></tr> <tr><td>8 Dec 2021</td><td>1</td></tr> </tbody> </table>	Date	Count	2 Nov 2021	1	3 Nov 2021	1	4 Nov 2021	1	5 Nov 2021	1	6 Nov 2021	1	7 Nov 2021	1	8 Nov 2021	1	9 Nov 2021	2	10 Nov 2021	2	11 Nov 2021	4	12 Nov 2021	5	13 Nov 2021	2	14 Nov 2021	1	15 Nov 2021	1	16 Nov 2021	2	17 Nov 2021	1	18 Nov 2021	1	19 Nov 2021	1	20 Nov 2021	1	21 Nov 2021	1	22 Nov 2021	1	23 Nov 2021	1	24 Nov 2021	1	25 Nov 2021	1	26 Nov 2021	1	27 Nov 2021	1	28 Nov 2021	1	29 Nov 2021	1	30 Nov 2021	1	1 Dec 2021	1	2 Dec 2021	1	3 Dec 2021	1	4 Dec 2021	1	5 Dec 2021	1	6 Dec 2021	1	7 Dec 2021	1	8 Dec 2021	1	10 วัน ACTIVE																																																								
Date	Count																																																																																																																																								
2 Nov 2021	1																																																																																																																																								
3 Nov 2021	1																																																																																																																																								
4 Nov 2021	1																																																																																																																																								
5 Nov 2021	1																																																																																																																																								
6 Nov 2021	1																																																																																																																																								
7 Nov 2021	1																																																																																																																																								
8 Nov 2021	1																																																																																																																																								
9 Nov 2021	2																																																																																																																																								
10 Nov 2021	2																																																																																																																																								
11 Nov 2021	4																																																																																																																																								
12 Nov 2021	5																																																																																																																																								
13 Nov 2021	2																																																																																																																																								
14 Nov 2021	1																																																																																																																																								
15 Nov 2021	1																																																																																																																																								
16 Nov 2021	2																																																																																																																																								
17 Nov 2021	1																																																																																																																																								
18 Nov 2021	1																																																																																																																																								
19 Nov 2021	1																																																																																																																																								
20 Nov 2021	1																																																																																																																																								
21 Nov 2021	1																																																																																																																																								
22 Nov 2021	1																																																																																																																																								
23 Nov 2021	1																																																																																																																																								
24 Nov 2021	1																																																																																																																																								
25 Nov 2021	1																																																																																																																																								
26 Nov 2021	1																																																																																																																																								
27 Nov 2021	1																																																																																																																																								
28 Nov 2021	1																																																																																																																																								
29 Nov 2021	1																																																																																																																																								
30 Nov 2021	1																																																																																																																																								
1 Dec 2021	1																																																																																																																																								
2 Dec 2021	1																																																																																																																																								
3 Dec 2021	1																																																																																																																																								
4 Dec 2021	1																																																																																																																																								
5 Dec 2021	1																																																																																																																																								
6 Dec 2021	1																																																																																																																																								
7 Dec 2021	1																																																																																																																																								
8 Dec 2021	1																																																																																																																																								

ความเชื่อมโยงผู้ป่วยรายใหม่วันที่ 22 พ.ย.64 จ.ประจวบคีรีขันธ์

ผู้ป่วยสัมพันธ์กับเหตุการณ์ก่อนหน้า (HR)

ผู้ป่วยรายใหม่

ละสลิม 2 ราย

รายแรก 16936 ปราณบุรี ญ ไทย 50 ปี ค้าขาย พบเชื้อ 6 พย
18115 ปราณบุรี ญ ไทย 12 ปี (สัมผัสร่วมบ้านกับ 16936)

วันนี้ +1 ราย

ละสลิม 2 ราย

รายแรก 17565 บางสะพาน ช เมียนมาร์ 34 ปี ชัษตโรงน้ำแข็ง ชุงกี พบเชื้อ 13 พย
18127 บางสะพาน ญ เมียนมาร์ 24 ปี ประมง (ภรรยาของ 17565)

วันนี้ +1 ราย

ละสลิม 8 ราย

รายแรก 15045 ภิขุ 15046 ก่อสร้าง ปราณบุรี พบเชื้อ 26 ตค
18111 ปราณบุรี ช ไทย 24 ปี ภิขุ
18112 ปราณบุรี ช ไทย 22 ปี ภิขุ
18113 ปราณบุรี ช ไทย 18 ปี ภิขุ ทั้งหมดเป็นพระภิกษุอยู่ร่วมวัดเดียวกับ 15045

วันนี้ +3 ราย

ละสลิม 4 ราย

รายแรก 18083 บางสะพานน้อย ญ ไทย 30 ปี ว่างงาน พิการ รับจากต่างจังหวัด พบเชื้อ 18 พย
18128 บางสะพานน้อย ญ เมียนมาร์ 35 ปี รับจ้างตัดปาล์ม (เพื่อนบ้านของ 18083)
18129 บางสะพานน้อย ช เมียนมาร์ 41 ปี รับจ้างตัดปาล์ม (สามีของ 18128)
18130 บางสะพานน้อย ญ เมียนมาร์ 13 ปี (ลูกของ 18128,18129)

วันนี้ +3 ราย

ละสลิม 2 ราย

รายแรก 18009 สามร้อยยอด ช ไทย 27 ปี ข้าราชการท้องถิ่น พบเชื้อ 19 พย
18119 สามร้อยยอด ช ไทย 20 ปี พยธ.เทศบาลใต้เก่า (ลูกน้องของ 18009)

วันนี้ +1 ราย

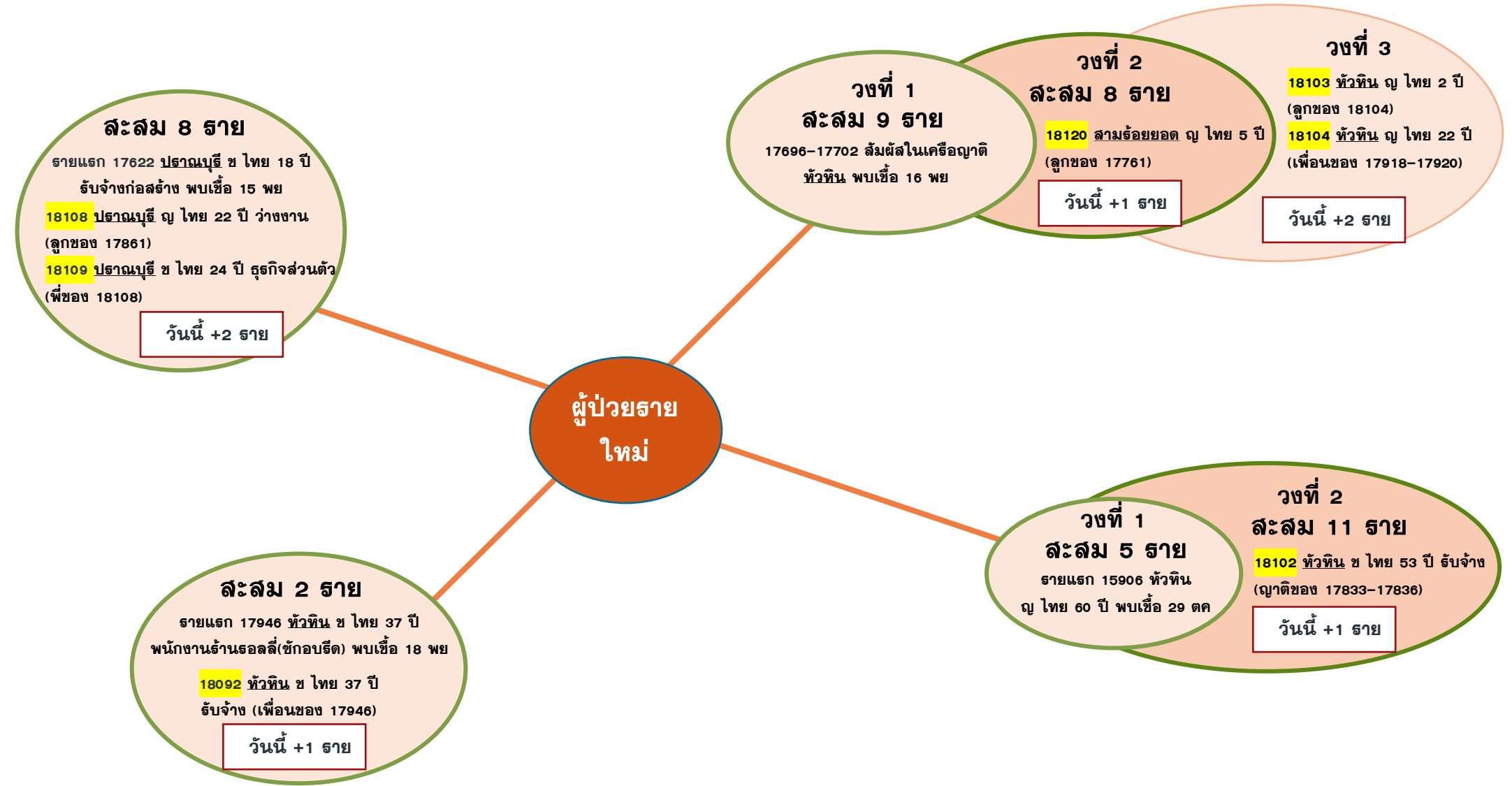
ละสลิม 5 ราย

รายแรก 18011, 18012 จะไปสมัครงานกับสายธมมานะ กุญบุรี พบเชื้อ 18 พย
18105 กุญบุรี ช พม่า 51 ปี รับจ้าง รง.กุญบุรีผลไม้กระบอง (พ่อภรรยาของ 18012)
18106 กุญบุรี ญ พม่า 25 ปี รับจ้าง (ภรรยาของ 18012)
18107 กุญบุรี ญ พม่า 34 ปี รับจ้าง (พี่ภรรยาของ 18012)

วันนี้ +3 ราย

ความเชื่อมโยงผู้ป่วยรายใหม่วันที่ 22 พ.ย.64 จ.ประจวบคีรีขันธ์

ผู้ป่วยสัมพันธ์กับเหตุการณ์ก่อนหน้า (HR)



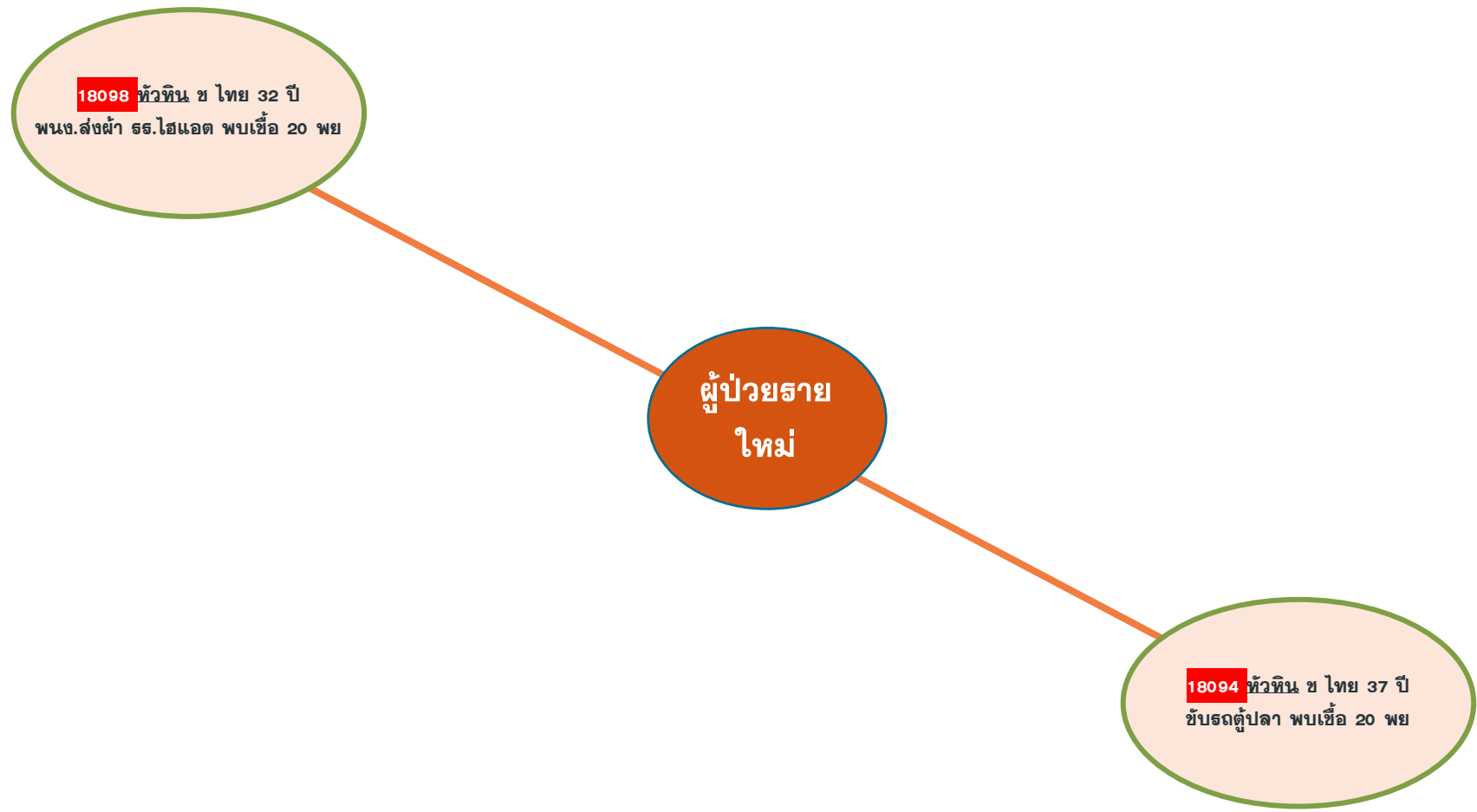
ความเชื่อมโยงผู้ป่วยรายใหม่วันที่ 22 พ.ย.64 จ.ประจวบคีรีขันธ์

ผู้ป่วยที่ตรวจพบใหม่จากการเฝ้าระวัง

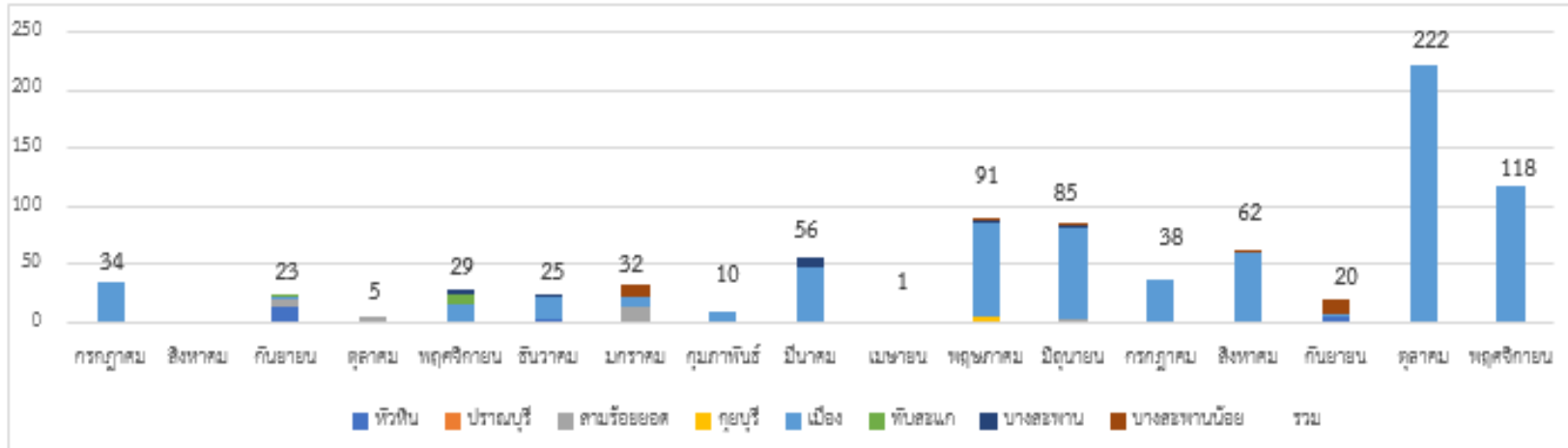


ความเชื่อมโยงผู้ป่วยรายใหม่วันที่ 22 พ.ย.64 จ.ประจวบคีรีขันธ์

ผู้ป่วยที่พบใหม่ติดต่อจากต่างจังหวัด



ตรวจชาวต่างด้าวที่ถูกจับกุมกรณีหลบหนีเข้าเมือง เร่ร่อน และชาวไทยลักลอบข้ามแดนจากเมียนมา



ตั้งแต่ 13 ก.ค 63-20 พ.ย.64

จำนวน 104 เหตุการณ์

จำนวน 851 ราย

พบผู้ติดเชื้อ 90 ราย (ระลอกใหม่ 86 ราย)

เหตุการณ์ล่าสุด เดือน พฤศจิกายน 2564	ตรวจ RT-PCR	ผลตรวจ
14 พ.ย.64 กรณีชาวเมียนมา หลบหนีเข้าเมือง เดินทางมาจากเกาะลำไย 2 คน ตะเนนต้ายี่ 1 คน ย่างกุ้ง 4 คน ปี่แหลน 2 คน ปะโค 8 คน เอียววดี 1 คน พะอัน 2 คน เข้าทางช่องทางธรรมชาติช่องทางทำหมี จับได้ที่ หน้าวัดหนองปรือ ต.เกาะหลัก อ.เมือง	20	พบเชื้อ 2 ราย
17 พ.ย.64 กรณีชาวเมียนมา หลบหนีเข้าเมือง เดินทางมาจากทวาย 26 คน เนปิดอร์ 1 คน ปะกู 22 คน พะโค๊ะ 16 คน มะริด 2 คน มะละแหม่ง 10 คน ยะไซ้ 2 คน ย่างกุ้ง 5 คน อีมาวดี 2 คน เข้าทางช่องทางธรรมชาติ ม.9 ต.เกาะหลัก อ.เมือง	86	ไม่พบเชื้อ
20 พ.ย.64 กรณีชาวเมียนมา หลบหนีเข้าเมือง เดินทางมาจากมุดอง 3 ราย ทวาย 3 ราย เปลู 2 ราย ตะนาวศรี 1 ราย มะริด 1 ราย กาเรียน 2 ราย เข้าทางช่องทางธรรมชาติ หุบตาหลี่ ต.คลองวาฬ อ.เมือง	12	รอผล



"เลิก" 10 พฤติกรรมเคยชิน "ลด" เสี่ยงโควิด-19



สสส



1

ขยี้ตา และจมูก



2

ถึงบ้านแล้ว ทิ้งตัวลงนอน
ไม่อาบน้ำเปลี่ยนเสื้อผ้าทันที



3

หยิบจับสารพัด
แต่ไม่ล้างมือ



4

ไม่พกหน้ากากผ้า
เจลล้างมือ



5

อยู่ใกล้กัน สัมผัส
1-2 เมตร



6

กอด หอม จับมือ
คนรัก/ครอบครัว



7

ป่วยแล้ว
ไม่กักตัวเองอยู่บ้าน



8

ใช้ของส่วนตัว
ร่วมกับผู้อื่น



9

กินอาหารที่ปรุง
ถึงไว้นานแล้ว/อาหารดิบ



10

ปาร์ตี้สังสรรค์
กับเพื่อนฝูง

สายด่วน
กรมควบคุมโรค
1422



ไลน์

ไลน์

