



ศูนย์ปฏิบัติการภาวะฉุกเฉินด้านการแพทย์และสาธารณสุข สำนักงานสาธารณสุขจังหวัดพระจวบคีรีขันธ์ กรณี โรคติดเชื้อไวรัสโคโรนา 2019

ฉบับที่ 650 EOC ครั้งที่ 401 วันที่ 29 พฤศจิกายน 2564 เวลา 09.00 น.

ในการแพร่ระบาดระลอกใหม่

ตั้งแต่ 1 เมษายน 2564



รายงานสถานการณ์ COVID-19 ประจวบคีรีขันธ์

ระลอกใหม่ ประจวบคีรีขันธ์ ตั้งแต่ 1 เม.ย.-29 พ.ย.64

รายใหม่วันนี้

ยืนยันสะสม

สถานะผู้ป่วย

อยู่ระหว่างการรักษา

+60 ในจังหวัด 56 นอกจังหวัด 4	18,061	ในจังหวัด 16,470
		นอกจังหวัด 1,591
เสียชีวิต	เสียชีวิตสะสม	568
0		
หลบหนีเข้าเมือง	หลบหนีเข้าเมืองสะสม	79
0		
ติดจากต่างประเทศ	ติดเชื้อจากต่างประเทศสะสม	1
0		

รักษาหาย 17,351 (92.7%)	1,244 ราย
	ไม่มีอาการถึงอาการเล็กน้อย 1,009 ราย
เสียชีวิต 114(+0) (0.6%)	อาการรุนแรง 13 ราย
	ใส่เครื่องช่วยหายใจ 1 ราย
	อาการปานกลาง 222 ราย

สถานการณ์ฉีดวัคซีนวันนี้ (+0)

ผลงานการเฝ้าระวัง	ไทย 13,199 ต่างชาติ 1,510
ระบบเฝ้าระวัง/บริการ ตรวจ 82,580 ราย พบเชื้อ 15,403 ราย (18.7%)	
ค้นหาเชิงรุก ตรวจ 25,522 ราย พบเชื้อ 3,306 ราย (13.0%)	
ผู้สัมผัสเสี่ยงสูงที่อยู่ระหว่างการกักตัว จำนวน 1,269 คน	

Sinovac	AstraZeneca	Sinopharm	Johnson	Pfizer	Moderna	เข็มที่	รวม (โดส)	ครอบคลุม ประชากร
216,315	45,557	87,810		40,316	324	1	390,322	67.5%
23,385	203,714	84,339	444	32,657	278	2	344,817	59.7%
	15,775			4,441	122	3	20,338	3.5%
239,700	265,046	172,149	444	77,414	724	รวม	755,477	

เปรียบเทียบอัตราป่วย COVID-19 กลุ่มที่ได้รับวัคซีน กับกลุ่มที่ไม่ได้รับวัคซีน

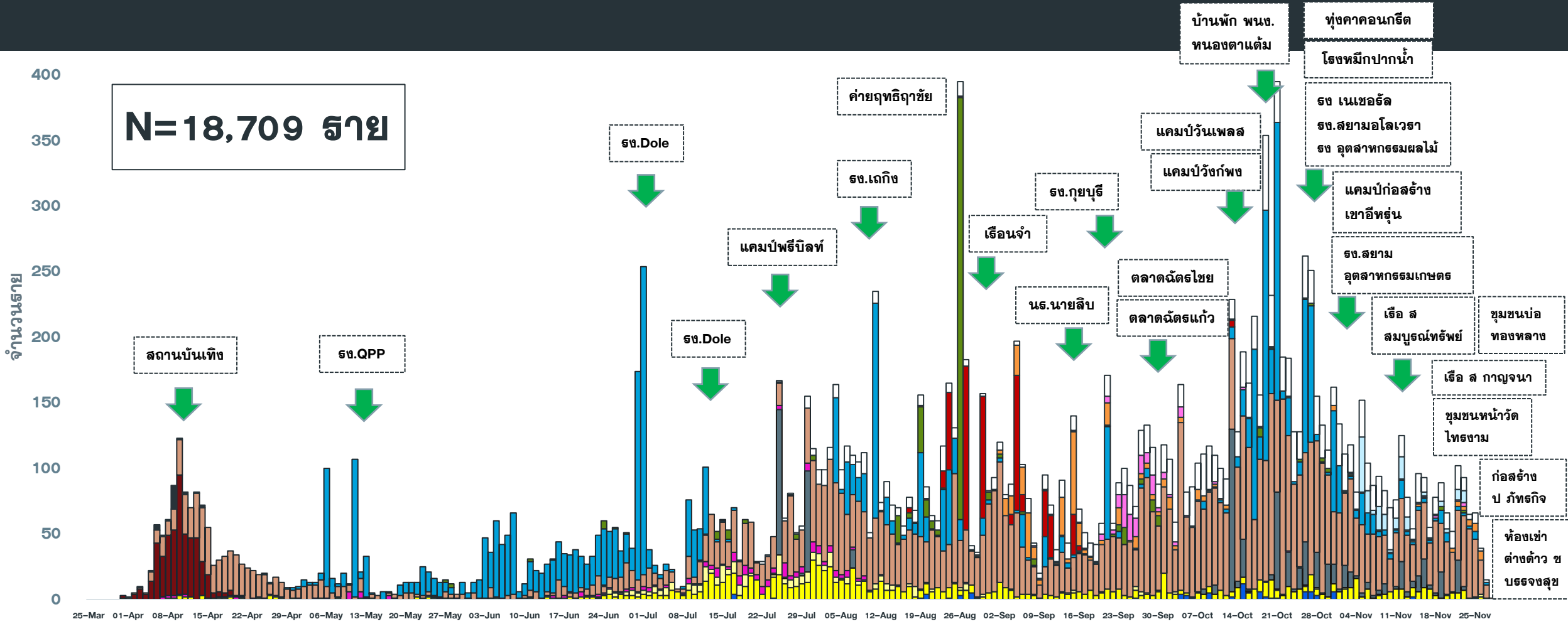
จ.ประจวบคีรีขันธ์

ตั้งแต่ 1 ส.ค.-25 พ.ย.64



แนวโน้มผู้ป่วย COVID-19 ตามวันเริ่มป่วย จำแนกประเภทความเสี่ยง

ตั้งแต่ 25 มี.ค.-29 พ.ย.64

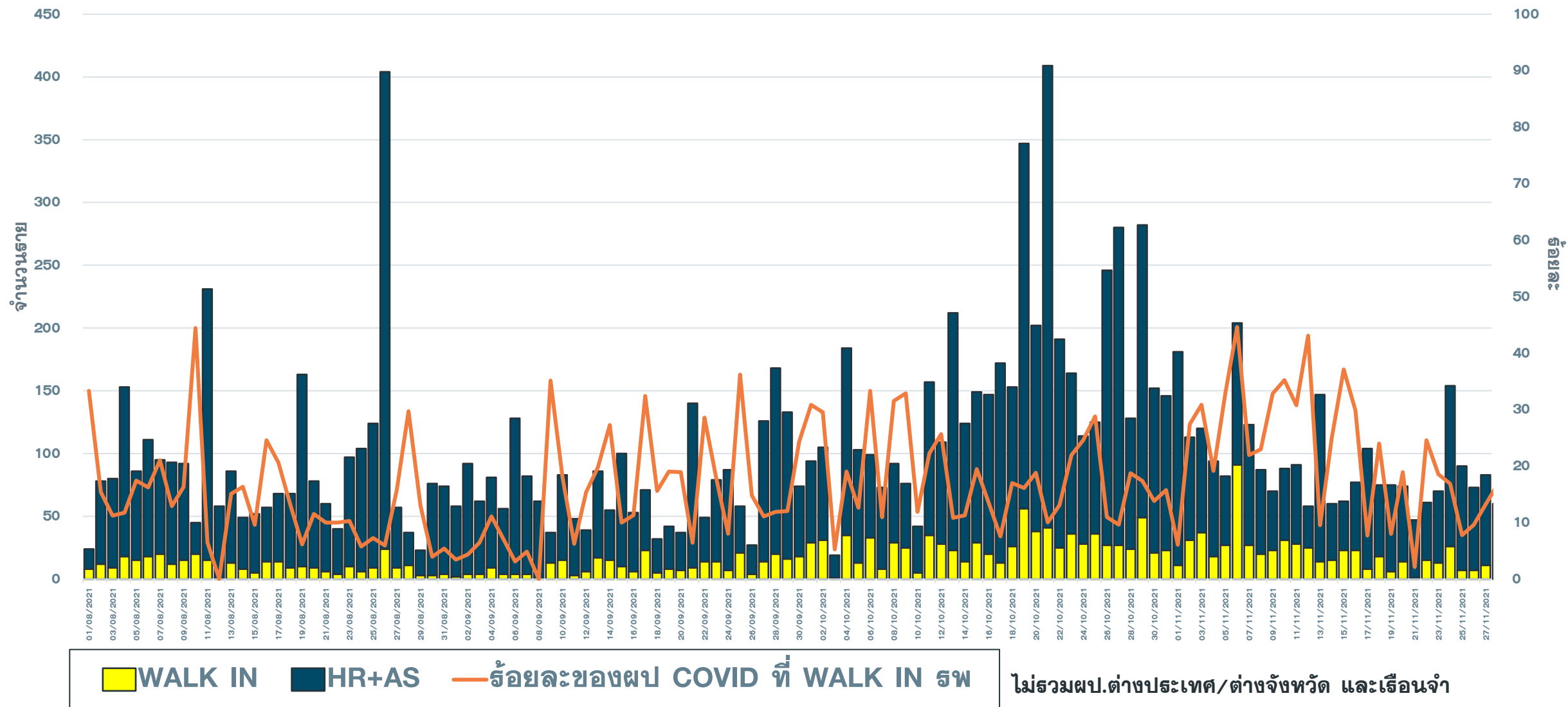


N=18,709 ราย

- ติดเชื้อจาก ตปท
- ติดเชื้อจากต่างจังหวัด
- รับจาก ตจว
- แคมป์คนงาน
- ไปสถานที่ชุมชน เช่น สถานที่ท่องเที่ยว ตลาด ห้างสรรพสินค้า
- สถานบันเทิง
- สัมผัสใกล้ชิดผู้ป่วยยืนยันก่อนหน้า
- อาชีพเสี่ยง เช่น ทำงานในสถานที่แออัด
- รวมโรงงาน
- AS ACF
- เรือนจำ
- ค่ายทหาร
- ตลาด
- ประมง
- ติดเชื้อในชุมชน/ระหว่างลอบ

แนวโน้มพบ. COVID-19 ที่ WALK IN รพ. เปรียบเทียบ ผู้ป่วย HR+AS จ.ประจวบ

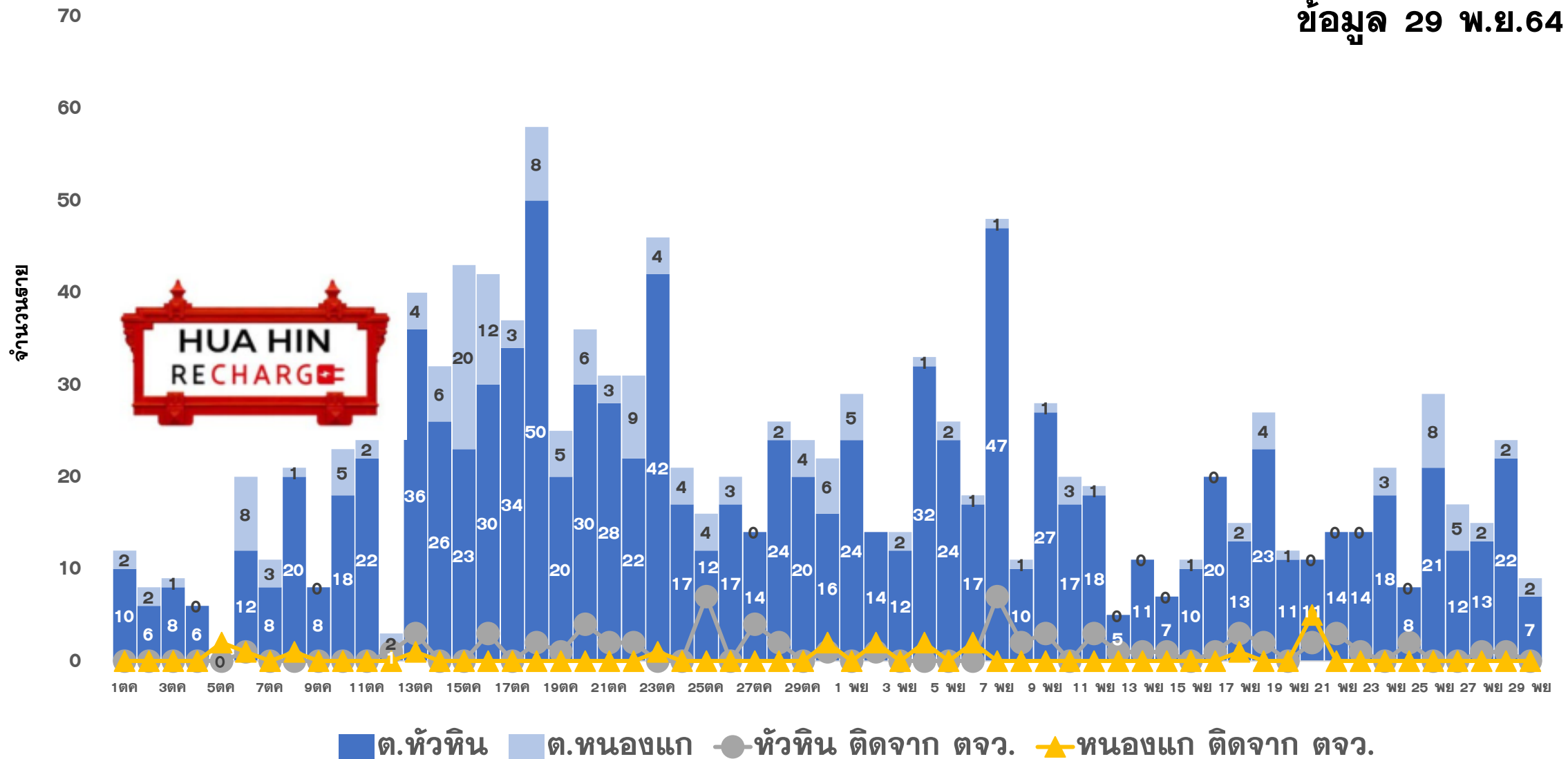
ตั้งแต่ 1 ส.ค.-28 พ.ย.64



แนวโน้มผู้ป่วยรายวัน COVID-19 ตำบลพื้นที่ HUAHIN RECHARGE

(ต.หัวหิน และ ต.หนองแก) ตั้งแต่ 1 ตุลาคม 64

ข้อมูล 29 พ.ย.64





ผลการดำเนินการรับนักท่องเที่ยวต่างชาติ อ.หัวหิน จ.ประจวบคีรีขันธ์



สถานการณ์ COVID-19

ผู้ป่วยวันนี้ ผู้ป่วยสะสม รักษาหาย

60

18,061

17,351



ร้อยละความครอบคลุมวัคซีน

จังหวัด

หัวหิน

เข็ม 1

67.5

85.7

เข็ม 2

59.7

77.2



อัตราการครองเตียง

จังหวัด 52.4% หัวหิน 84.2%

รวมเตียงจังหวัด	ทั้งหมด/ใช้ไป	ร้อยละ
แดง	66/8	12.1
เหลือง	214/161	75.2
เขียว	1223/618	50.5



จำนวนนักท่องเที่ยว (วันนี้)

Test & Go	Sandbox	AQ	รวม
0	3	0	3

จำนวนนักท่องเที่ยวสะสม 1-28 พ.ย.64

28	55	0	83
----	----	---	----



ผลการตรวจ COVID-19 นักท่องเที่ยวต่างชาติ

จำนวนนักท่องเที่ยวรับการตรวจ			ติดเชื้อจากการตรวจครั้งแรก			ติดเชื้อจากการตรวจครั้งที่ 2		
Test & Go	Sandbox	AQ	Test & Go Day 1	Sandbox Day 1	AQ Day 1	Test & Go Day 6-7	Sandbox Day 6-7	AQ Day 6-7
0	3	0	0	0	0	0	0	0
จำนวนตรวจสะสม			ยอดสะสมตรวจติดเชื้อครั้งแรก			ยอดสะสมตรวจติดเชื้อครั้งที่ 2		
3	55	0	0	0	0	3	0	0



5 ลำดับสูงสุด นทท. กลุ่ม Sandbox

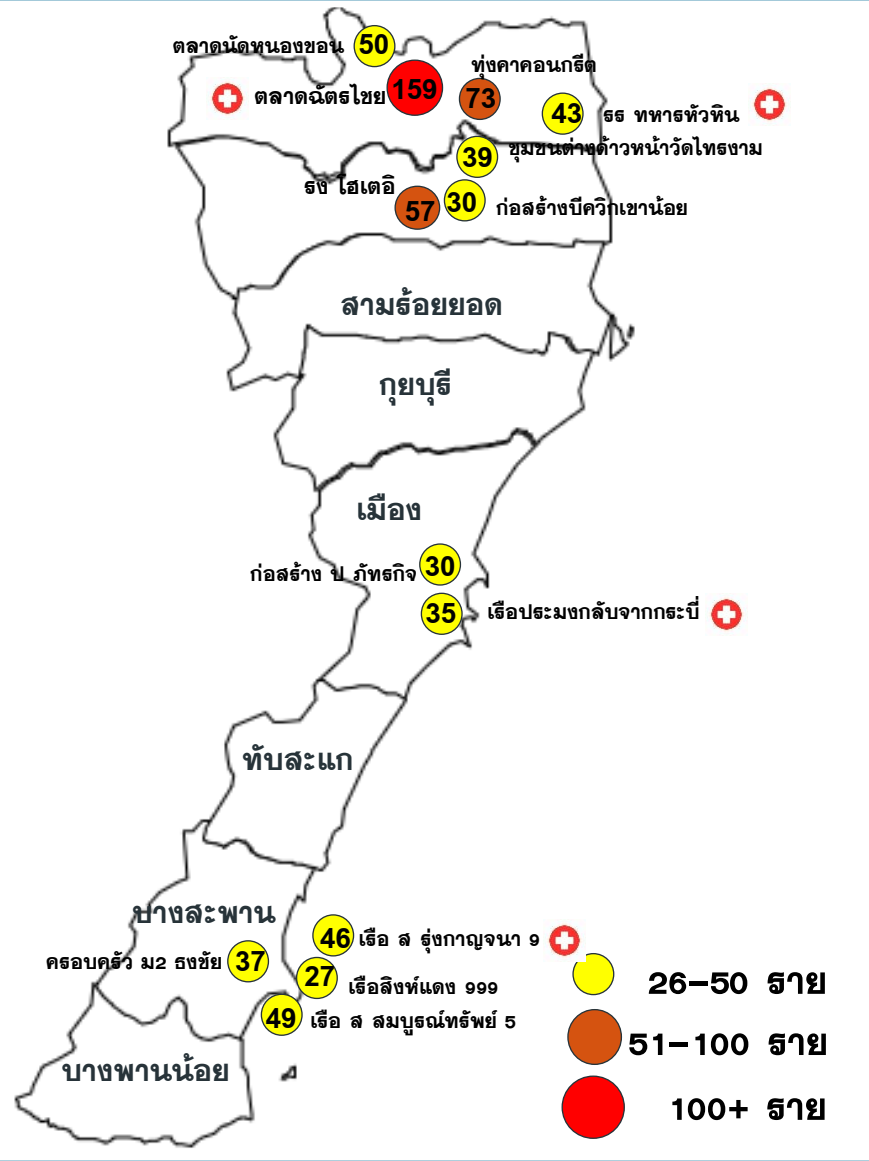
RUSSIAN	12
AUSTRALIAN	9
BRITISH	5
DANISH	4
AUSTRIAN	4

คลัสเตอร์สะสมของพบ COVID-19 ตั้งแต่ 1 เม.ย.-29 พ.ย.64 จ.ประจวบคีรีขันธ์

อำเภอ	จำนวน Cluster สะสม (10 ราย+)	ควบคุมได้ ภายใน 28 วัน	ร้อยละที่ ควบคุม ได้	Cluster ควบคุมไม่ได้ ใน 28 วัน	จำนวน Cluster ที่พบผู้ป่วยรายสุดท้าย อยู่ในช่วง 14 วัน ก่อนหน้า				
					จำนวน	ควบคุมได้ ภายใน 14 วัน	ร้อยละ	เกิน 14 วัน ไม่ถึง 28 วัน	เกิน 28 วัน
หัวหิน	48	44	91.7	รง.โดล/ชุมชนเนपाल-ใต้สูง /นธ.นายสิบ/ตลาดฉัตรชัย	11	7	63.6	3 ตลาดนัดหนองซอน ทุ่งคาคอนกรีต กลุ่มเพื่อนเล่นฟุตบอล	1 ตลาดฉัตรไชย
ปราณบุรี	34	30	88.2	ตลาดฉัตรแก้ว/รง.สยาม รง.เนเขอรัล/รง.ไฮเตอ	6	5	83.3	0	1 รง ไฮเตอ
สามร้อยยอด	13	13	100.0	-	4	4	100.0	0	0
กุยบุรี	8	6	75.0	บ้านเพื่อนกุยบุรี/รง.กุยบุรี	0	0	0.0	0	0
เมือง	27	26	96.3	เรือนจำ	7	7	100.0	0	0
ทับสะแก	0	0	0.0	-	0	0	0.0	0	0
บางสะพาน	20	20	100.0	-	4	3	75.0	1 เรือ ส รุ่งกาญจนา 9	0
บางพานน้อย	7	7	100.0	-	1	1	100.0	0	0
รวม	157	146	93.0	11	33	27	81.8	4	2

แผนที่แสดงคลัสเตอร์ COVID-19 ในจังหวัดประจวบคีรีขันธ์ ข้อมูล 29 พ.ย. 64

คลัสเตอร์ที่พบผู้ป่วยในช่วง 14 วันล่าสุด



คลัสเตอร์ขนาด 26-100 ราย ขึ้นไป

คลัสเตอร์	ประเภท	จำนวนผู้ป่วย	ผป.รายสุดท้าย	คลัสเตอร์	ประเภท	จำนวนผู้ป่วย	ผป.รายสุดท้าย
ตลาดนัดศรีไชย*	ตลาด	159(+1)	28 พย	ชุมชนต่างตำบลหน้าวัดโพธิ์งาม	ชุมชนต่างตำบล	39	19 พย
บ ท่าศาลา	แคมป์ก่อสร้าง	73	16 พย	เรือ ส รุ่งกาญจนา 9	เรือประมง	46(+1)	28 พย
ไร่ไฮเดิล*	โรงงาน	57	26 พย	ครอบครัว ม2 ธงชัย	เคอื้อญาติ	37	22 พย
เรือ ส สมบูรณ์ทรัพย์ 5	เรือประมง	49	22 พย	ก่อสร้างบึงควิกเขาน้อย	ก่อสร้าง	30	24 พย
ตลาดนัดหนองซอน	ตลาด	50	22 พย	เรือประมงสิงห์แดง 999	เรือประมง	27	20 พย
				ก่อสร้าง ป. ภัททกิจ	ก่อสร้าง	30	23 พย
				เรือประมงกลับจากกระบี่	เรือประมง	35(+3)	28 พย
				ธ ทหารหัวหิน	ค่ายทหาร	43(+12)	27 พย

* หมายถึง พบการระบาดมากกว่า 28 วัน

จำนวนทั้งหมด 13 คลัสเตอร์
ควบคุมได้ ภายใน 28 วัน
11 คลัสเตอร์

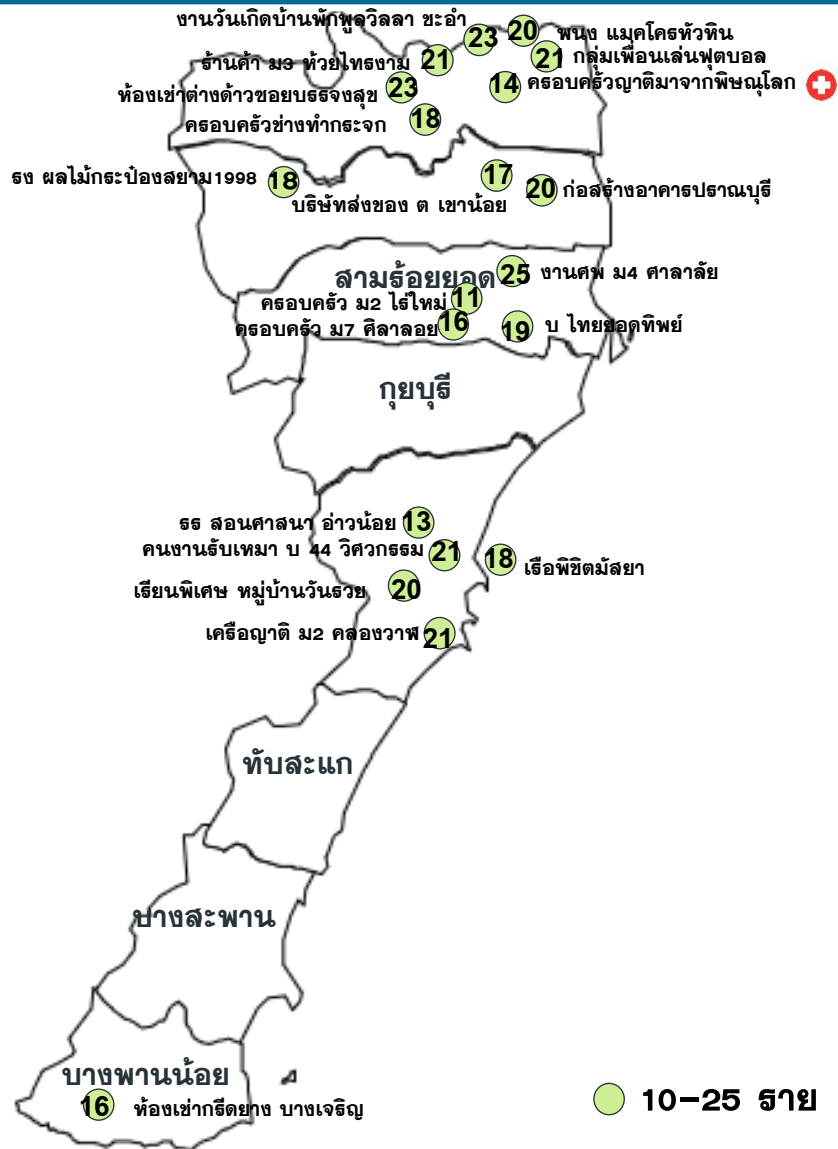
คลัสเตอร์ที่พบการติดต่อส่วนใหญ่เป็น
ชาวต่างตำบล จำนวน 7 แห่ง
จาก 13 แห่ง
ร้อยละ 53.8

โรงงาน 1 แห่ง แคมป์ก่อสร้าง 3 แห่ง
 ตลาด 2 แห่ง เรือประมง/โรงหมัก 4 แห่ง
 ชุมชนต่างตำบล 1 แห่ง ชุมชน/เคอื้อญาติ
 1 แห่ง ค่ายทหาร 1 แห่ง

แผนที่แสดงคลัสเตอร์ COVID-19 ในจังหวัดประจวบคีรีขันธ์

ข้อมูล 29 พ.ย. 64

คลัสเตอร์ที่พบผู้ป่วยในช่วง 14 วันล่าสุด



คลัสเตอร์ขนาด 10-25 ภัย

คลัสเตอร์	ประเภท	จำนวนผู้ป่วย	ผป.ภัยสุดท้าย	คลัสเตอร์	ประเภท	จำนวนผู้ป่วย	ผป.ภัยสุดท้าย
เครื่องญาติ ม 2 คลองวาฬ	เครื่องญาติ	21	19 พย	งานศพ ม.4 ศาลาลัย	งานศพ	24	25 พย
กลุ่มเพื่อนเล่นฟุตบอล	รวมกลุ่ม	21	17 พย	ครอบครัวช่างทำกระจก	เครื่องญาติ	18	27 พย
ร้านค้าม3 ทรัพย์ไพฑูริย์	ร้านค้า	21	16 พย	เขียนพิเศษ หมู่บ้านวันรวย	นักเรียน	20(+2)	28 พย
บ ไทยยอดทิพย์	โรงงาน	19	26 พย	ห้องเช่าต่างดาว ซบบรรจงสุข	ชุมชน	23	27 พย
ห้องเช่ากีดขวาง บางเจริญ	ชุมชน	16	19 พย	ครอบครัว ม.2 ไร่ใหม่	เครื่องญาติ	11	24 พย
รถ ผลไม้กระป๋องสยาม 1998	โรงงาน	18	18 พย	ครอบครัว ม.7 ตีลาลอย	เครื่องญาติ	16	26 พย
งานวันเกิด บ้านพักพูลวิลลา	รวมกลุ่ม	23	18 พย	เรือพิชิตมัลยา	เรือประมง	18	23 พย
คนงานรับเหมาบ.44 วิศวกรรม	ก่อสร้าง	21	23 พย	ธ สอนศาสนา อ่าวน้อย	นักเรียน	13	26 พย
พนง แมคโครหัวหิน	ห้างร้านค้า	20	27 พย	ครอบครัวญาติมาจากพิษณุโลก	เครื่องญาติ	14(+1)	27 พย
				บริษัทส่งของ ต เขาน้อย	บริษัท	17	25 พย

จำนวนทั้งหมด 19 คลัสเตอร์
ควบคุมได้ ภายใน 14 วัน
19 คลัสเตอร์

ความเชื่อมโยงผู้ป่วยรายใหม่วันที่ 29 พ.ย.64 จ.ประจวบคีรีขันธ์ CLUSTER ที่ต้องเฝ้าระวังเป็นพิเศษ

จำนวนผู้ป่วยรายใหม่	60 ราย
เพศชาย	32 ราย
เพศหญิง	28 ราย
สัญชาติไทย	58 ราย
เมียนมาร์	1 ราย
ฝรั่งเศส	1 ราย
มีอาการ	50 ราย
ไม่มีอาการ	10 ราย
ติดเชื้อในจังหวัด	56 ราย
ติดเชื่อนอกจังหวัด	4 ราย

Cluster เรือ ส.รุ่งกาญจนา 9

จำนวนผู้ป่วยที่เชื่อมโยงทั้งหมด 46 ราย

วันนี้ +1 ราย

วงที่ 2
สะสม 16 ราย

18664 บางสะพาน เมียนมาร์ 41 ปี
ลูกเรือ ป.ปณาลี 899
เป็นลูกเรือของ ป.ปณาลี 899 สัมผัสเพื่อนร่วมงานรายที่ 17882 ตรวจ RT PCR ครั้งแรกเมื่อวันที่ 19 พ.ย.64 ผลเป็นลบ 25 พ.ย.64 ตรวจ RT PCR ครั้งที่ 2 27 พ.ย.64 ผลพบเชื้อ

วงที่ 1
สะสม 30 ราย
รายแรก 17255-17259 บางสะพาน เมียนมาร์
ลูกเรือส.รุ่งกาญจนา 9 พบเชื้อ 9 พย

ผู้ป่วยรายใหม่

Cluster เรือประมง กลับจากกระบี่

จำนวนผู้ป่วยที่เชื่อมโยงทั้งหมด 35 ราย

วงที่ 2
สะสม 22 ราย

18682 เมือง ไทย 32 ปี
รับจ้าง
ทำงานที่โรงแรมหาดทอง ให้ประวัติว่า อยู่บ้านติดกับคนเรือ รายที่ 18365 ที่กลับมา จากกระบี่ และ จ.สตูล ตนไปคุยกับญาติที่อยู่ในช่วงกักตัว 27/11/64 9.00น. ตรวจ ATK+ มีไข้ ลื่นไม่รับรส จมูกไม่ได้กลิ่น ท้องเสียมา 2 วัน 28 พย ผลพบเชื้อ

วันนี้ +3 ราย

18683 เมือง ไทย 29 ปี
รับจ้าง(พนักงานขับรถ)
เป็นภรรยาของ ผู้ติดเชื้อ (18682) 27/11/64 09.18 น. ตรวจ ATK ผล + ตนไปคุยกับญาติ ที่อยู่ในช่วงกักตัว เป็นชาวเรือ ที่กลับมาจาก จ.กระบี่ 27 พย มีน้ำมูก มาตรวจ PCR 28 พย ผลพบเชื้อ

วงที่ 1
สะสม 13 ราย
รายแรก 18156-18157 ทำประมง อยู่จ.กระบี่ พบเชื้อ 21 พย

18685 เมือง ไทย 23 ปี
สัมผัสผู้ป่วยยืนยัน ญาติ (18252) 24 พย ตรวจ PCR ครั้งที่ 1 ผลไม่พบเชื้อ 27/11/21 มาตรวจรอบ 2 มีน้ำมูก ไอ 28 พย ผลพบเชื้อ

แนวโน้มการระบาดของ CLUSTER ที่สำคัญในจังหวัดระจวบคี่ร์ขันร์

ณ 29 พ.ย.64

คลัสเตอร์	วันเริ่มต้น เหตุการณ์ INDEX CASE	วันที่พบพบ สายสุดท้าย	จำนวน ผู้ป่วยสะสม	กราฟการระบาด	จำนวนวัน/ สถานะ																																																																												
<p>เรือประมง กลับจากกระบี่ อ.เมือง</p>	<p>สายที่ 18156 รับจ้าง เริ่มป่วย/ พบพบ. 20 พย พบเชื้อ 21 พ.ย.64</p>	<p>27 พ.ย.64</p>	<p>35</p>	<p>Index case 18156 20 พย</p> <table border="1"> <caption>Data for Index case 18156</caption> <thead> <tr> <th>วันที่</th> <th>จำนวนผู้ป่วย</th> </tr> </thead> <tbody> <tr><td>13 พ.ย.64</td><td>0</td></tr> <tr><td>14 พ.ย.64</td><td>0</td></tr> <tr><td>15 พ.ย.64</td><td>0</td></tr> <tr><td>16 พ.ย.64</td><td>0</td></tr> <tr><td>17 พ.ย.64</td><td>1</td></tr> <tr><td>18 พ.ย.64</td><td>1</td></tr> <tr><td>19 พ.ย.64</td><td>0</td></tr> <tr><td>20 พ.ย.64</td><td>2</td></tr> <tr><td>21 พ.ย.64</td><td>1</td></tr> <tr><td>22 พ.ย.64</td><td>8</td></tr> <tr><td>23 พ.ย.64</td><td>0</td></tr> <tr><td>24 พ.ย.64</td><td>6</td></tr> <tr><td>25 พ.ย.64</td><td>5</td></tr> <tr><td>26 พ.ย.64</td><td>3</td></tr> <tr><td>27 พ.ย.64</td><td>3</td></tr> <tr><td>28 พ.ย.64</td><td>0</td></tr> <tr><td>29 พ.ย.64</td><td>0</td></tr> <tr><td>30 พ.ย.64</td><td>0</td></tr> <tr><td>1 ธ.ค.64</td><td>0</td></tr> <tr><td>2 ธ.ค.64</td><td>0</td></tr> <tr><td>3 ธ.ค.64</td><td>0</td></tr> <tr><td>4 ธ.ค.64</td><td>0</td></tr> <tr><td>5 ธ.ค.64</td><td>0</td></tr> <tr><td>6 ธ.ค.64</td><td>0</td></tr> <tr><td>7 ธ.ค.64</td><td>0</td></tr> <tr><td>8 ธ.ค.64</td><td>0</td></tr> <tr><td>9 ธ.ค.64</td><td>0</td></tr> <tr><td>10 ธ.ค.64</td><td>0</td></tr> <tr><td>11 ธ.ค.64</td><td>0</td></tr> <tr><td>12 ธ.ค.64</td><td>0</td></tr> <tr><td>13 ธ.ค.64</td><td>0</td></tr> <tr><td>14 ธ.ค.64</td><td>0</td></tr> <tr><td>15 ธ.ค.64</td><td>0</td></tr> <tr><td>16 ธ.ค.64</td><td>0</td></tr> <tr><td>17 ธ.ค.64</td><td>0</td></tr> <tr><td>18 ธ.ค.64</td><td>0</td></tr> </tbody> </table>	วันที่	จำนวนผู้ป่วย	13 พ.ย.64	0	14 พ.ย.64	0	15 พ.ย.64	0	16 พ.ย.64	0	17 พ.ย.64	1	18 พ.ย.64	1	19 พ.ย.64	0	20 พ.ย.64	2	21 พ.ย.64	1	22 พ.ย.64	8	23 พ.ย.64	0	24 พ.ย.64	6	25 พ.ย.64	5	26 พ.ย.64	3	27 พ.ย.64	3	28 พ.ย.64	0	29 พ.ย.64	0	30 พ.ย.64	0	1 ธ.ค.64	0	2 ธ.ค.64	0	3 ธ.ค.64	0	4 ธ.ค.64	0	5 ธ.ค.64	0	6 ธ.ค.64	0	7 ธ.ค.64	0	8 ธ.ค.64	0	9 ธ.ค.64	0	10 ธ.ค.64	0	11 ธ.ค.64	0	12 ธ.ค.64	0	13 ธ.ค.64	0	14 ธ.ค.64	0	15 ธ.ค.64	0	16 ธ.ค.64	0	17 ธ.ค.64	0	18 ธ.ค.64	0	<p>7 วัน ACTIVE</p>		
วันที่	จำนวนผู้ป่วย																																																																																
13 พ.ย.64	0																																																																																
14 พ.ย.64	0																																																																																
15 พ.ย.64	0																																																																																
16 พ.ย.64	0																																																																																
17 พ.ย.64	1																																																																																
18 พ.ย.64	1																																																																																
19 พ.ย.64	0																																																																																
20 พ.ย.64	2																																																																																
21 พ.ย.64	1																																																																																
22 พ.ย.64	8																																																																																
23 พ.ย.64	0																																																																																
24 พ.ย.64	6																																																																																
25 พ.ย.64	5																																																																																
26 พ.ย.64	3																																																																																
27 พ.ย.64	3																																																																																
28 พ.ย.64	0																																																																																
29 พ.ย.64	0																																																																																
30 พ.ย.64	0																																																																																
1 ธ.ค.64	0																																																																																
2 ธ.ค.64	0																																																																																
3 ธ.ค.64	0																																																																																
4 ธ.ค.64	0																																																																																
5 ธ.ค.64	0																																																																																
6 ธ.ค.64	0																																																																																
7 ธ.ค.64	0																																																																																
8 ธ.ค.64	0																																																																																
9 ธ.ค.64	0																																																																																
10 ธ.ค.64	0																																																																																
11 ธ.ค.64	0																																																																																
12 ธ.ค.64	0																																																																																
13 ธ.ค.64	0																																																																																
14 ธ.ค.64	0																																																																																
15 ธ.ค.64	0																																																																																
16 ธ.ค.64	0																																																																																
17 ธ.ค.64	0																																																																																
18 ธ.ค.64	0																																																																																
<p>ส.รุ่งกาญจนา 9 อ.บางสะพาน</p>	<p>สายที่ 17255 ประมง พบพบ. 8 พย พบเชื้อ 9 พ.ย.64</p>	<p>26 พ.ย.64</p>	<p>46</p>	<p>Index case 17255 8 พย</p> <table border="1"> <caption>Data for Index case 17255</caption> <thead> <tr> <th>วันที่</th> <th>จำนวนผู้ป่วย</th> </tr> </thead> <tbody> <tr><td>3 พ.ย.64</td><td>0</td></tr> <tr><td>4 พ.ย.64</td><td>0</td></tr> <tr><td>5 พ.ย.64</td><td>0</td></tr> <tr><td>6 พ.ย.64</td><td>0</td></tr> <tr><td>7 พ.ย.64</td><td>0</td></tr> <tr><td>8 พ.ย.64</td><td>5</td></tr> <tr><td>9 พ.ย.64</td><td>1</td></tr> <tr><td>10 พ.ย.64</td><td>1</td></tr> <tr><td>11 พ.ย.64</td><td>2</td></tr> <tr><td>12 พ.ย.64</td><td>1</td></tr> <tr><td>13 พ.ย.64</td><td>17</td></tr> <tr><td>14 พ.ย.64</td><td>6</td></tr> <tr><td>15 พ.ย.64</td><td>0</td></tr> <tr><td>16 พ.ย.64</td><td>0</td></tr> <tr><td>17 พ.ย.64</td><td>5</td></tr> <tr><td>18 พ.ย.64</td><td>2</td></tr> <tr><td>19 พ.ย.64</td><td>0</td></tr> <tr><td>20 พ.ย.64</td><td>0</td></tr> <tr><td>21 พ.ย.64</td><td>0</td></tr> <tr><td>22 พ.ย.64</td><td>0</td></tr> <tr><td>23 พ.ย.64</td><td>0</td></tr> <tr><td>24 พ.ย.64</td><td>0</td></tr> <tr><td>25 พ.ย.64</td><td>4</td></tr> <tr><td>26 พ.ย.64</td><td>1</td></tr> <tr><td>27 พ.ย.64</td><td>0</td></tr> <tr><td>28 พ.ย.64</td><td>0</td></tr> <tr><td>29 พ.ย.64</td><td>0</td></tr> <tr><td>30 พ.ย.64</td><td>0</td></tr> <tr><td>1 ธ.ค.64</td><td>0</td></tr> <tr><td>2 ธ.ค.64</td><td>0</td></tr> <tr><td>3 ธ.ค.64</td><td>0</td></tr> <tr><td>4 ธ.ค.64</td><td>0</td></tr> <tr><td>5 ธ.ค.64</td><td>0</td></tr> <tr><td>6 ธ.ค.64</td><td>0</td></tr> <tr><td>7 ธ.ค.64</td><td>0</td></tr> <tr><td>8 ธ.ค.64</td><td>0</td></tr> <tr><td>9 ธ.ค.64</td><td>0</td></tr> </tbody> </table>	วันที่	จำนวนผู้ป่วย	3 พ.ย.64	0	4 พ.ย.64	0	5 พ.ย.64	0	6 พ.ย.64	0	7 พ.ย.64	0	8 พ.ย.64	5	9 พ.ย.64	1	10 พ.ย.64	1	11 พ.ย.64	2	12 พ.ย.64	1	13 พ.ย.64	17	14 พ.ย.64	6	15 พ.ย.64	0	16 พ.ย.64	0	17 พ.ย.64	5	18 พ.ย.64	2	19 พ.ย.64	0	20 พ.ย.64	0	21 พ.ย.64	0	22 พ.ย.64	0	23 พ.ย.64	0	24 พ.ย.64	0	25 พ.ย.64	4	26 พ.ย.64	1	27 พ.ย.64	0	28 พ.ย.64	0	29 พ.ย.64	0	30 พ.ย.64	0	1 ธ.ค.64	0	2 ธ.ค.64	0	3 ธ.ค.64	0	4 ธ.ค.64	0	5 ธ.ค.64	0	6 ธ.ค.64	0	7 ธ.ค.64	0	8 ธ.ค.64	0	9 ธ.ค.64	0	<p>18 วัน ACTIVE</p>
วันที่	จำนวนผู้ป่วย																																																																																
3 พ.ย.64	0																																																																																
4 พ.ย.64	0																																																																																
5 พ.ย.64	0																																																																																
6 พ.ย.64	0																																																																																
7 พ.ย.64	0																																																																																
8 พ.ย.64	5																																																																																
9 พ.ย.64	1																																																																																
10 พ.ย.64	1																																																																																
11 พ.ย.64	2																																																																																
12 พ.ย.64	1																																																																																
13 พ.ย.64	17																																																																																
14 พ.ย.64	6																																																																																
15 พ.ย.64	0																																																																																
16 พ.ย.64	0																																																																																
17 พ.ย.64	5																																																																																
18 พ.ย.64	2																																																																																
19 พ.ย.64	0																																																																																
20 พ.ย.64	0																																																																																
21 พ.ย.64	0																																																																																
22 พ.ย.64	0																																																																																
23 พ.ย.64	0																																																																																
24 พ.ย.64	0																																																																																
25 พ.ย.64	4																																																																																
26 พ.ย.64	1																																																																																
27 พ.ย.64	0																																																																																
28 พ.ย.64	0																																																																																
29 พ.ย.64	0																																																																																
30 พ.ย.64	0																																																																																
1 ธ.ค.64	0																																																																																
2 ธ.ค.64	0																																																																																
3 ธ.ค.64	0																																																																																
4 ธ.ค.64	0																																																																																
5 ธ.ค.64	0																																																																																
6 ธ.ค.64	0																																																																																
7 ธ.ค.64	0																																																																																
8 ธ.ค.64	0																																																																																
9 ธ.ค.64	0																																																																																

ความเชื่อมโยงผู้ป่วยรายใหม่วันที่ 29 พ.ย.64 จ.ประจวบคีรีขันธ์ CLUSTER ที่ต้องเฝ้าระวังเป็นพิเศษ

Cluster โรงเรียนทหารหัวหิน

จำนวนผู้ป่วยที่เชื่อมโยงทั้งหมด 43 ราย

สะสม 43 ราย

วันนี้ +12 ราย

รายแรก 17689 หัวหิน ช ไทย 19 ปี
ธธ นายสิบ กลับจากสงขลา พบเชื้อ 15 พย



ชาย 12 ราย

18705-18716 หัวหิน

สัญชาติไทย มีอาการ

เป็นทหารในโรงเรียนนักเรียนนายสิบ มีอาการ มาตรวจ PCR ที่รพ.ค่ายธนระษ์ต์
ผลพบเชื้อ แบ่งได้ดังนี้

- นักเรียนนายสิบคชสาร 2 คน
- นักเรียนนายสิบกองร้อยฝั่งหลวง 1 คน
- พลทหาร แผนกโรงเลี้ยงดูที่ 1 จำนวน 1 คน
- พลทหารแผนกโรงเลี้ยงดูที่ 2 จำนวน 2 คน
- พลทหารแผนกโรงเลี้ยงดูที่ 5 จำนวน 4 คน
- ข้าราชการทหารทำงานในออฟฟิต 2 คน

Cluster ตลาดนัดตรไย

จำนวนผู้ป่วยที่เชื่อมโยงทั้งหมด 174 ราย

วันนี้ +1 ราย

วงที่ 1

สะสม 69 ราย

รายแรก 11337 เมียนมาร์ รับจ่าย
ส่งนำแข็งตลาดนัดตรไย พบเชื้อ 2 ตค



18691 หัวหิน ไทย 35 ปี

ค้าขาย หมู+เนื้อวัว ตลาดนัดตรไย

ผป.ขายเนื้อหมูกับเนื้อวัว ที่ตลาดนัดตรไยคนเดียว
15-26/11/21 04.00-12.00น. ไปขายของที่ตลาดนัดตรไย
(แผงที่ 30) ซื้ออาหารจากในตลาด และไปวิ่งออกกำลังกาย
ที่สวนราชีนี 19 ไร่ หัวหิน คนเดียว
19/11/21 ไปรับลูก ที่บ้านแพนในตลาดนัดตรไย ไปลอย
กระทงที่สวนราชีนี 19 ไร่ ขากลับแวะส่งลูกแล้วกลับบ้าน
22/11/21 เริ่มมีไข้ ไอ น้ำมูก
26/11/21 เริ่มจุกไม่ไต่กลิ่น ลิ้นไม่รับรส ไปหาหมอที่
คลินิกแพทย์ศรัณย์ ATK พบเชื้อ
27/11/21 ไปตรวจ PCR ที่รพ.หัวหิน
28/11/21 เจ้าหน้าที่แจ้งผลตรวจ พบเชื้อ

วงที่ 2

สะสม 90 ราย

วงที่ 3

สะสม 15 ราย

วันนี้ +1 ราย



18692 หัวหิน เมียนมาร์ 17 ปี

ผป.อาศัยอยู่กับครอบครัว5 คน(18193,18294,18295,18296)
15พ.ย.64ไป7-11 แถวบ่อนไก่
19พ.ย.64ไปตลาดแถวบ่อนไก่กับแม่(ผป.18193)
23พ.ย.64ทราบผลของแม่(ผป.18193) พบเชื้อ
ตนจึงเดินทางมาตรวจPCR ครั้งที่ 1 ผลไม่พบเชื้อ
27พ.ย.64 เดินทางมาตรวจ PCR ครั้งที่ 2
28พ.ย.64 เจ้าหน้าที่โทรแจ้ง พบเชื้อ

ผู้ป่วยรายใหม่

มีอาการ ไม่มีอาการ



แนวโน้มการระบาดของ CLUSTER ที่สำคัญในจังหวัดระจวบคีรีขันธ์

ณ 29 พ.ย.64

คลัสเตอร์	วันเริ่มต้น เหตุการณ์ INDEX CASE	วันที่พบพบ รายสุดท้าย	จำนวน ผู้ป่วยสะสม	กราฟการระบาด	จำนวนวัน/ สถานะ
โรงเรียนทหาร หัวหิน อ.หัวหิน	รายที่ 17689 นักเรียนนายสิบ เริ่มป่วย 13 พย พบพบ./ พบเชื้อ 15 พ.ย.64	27 พ.ย.64	43	<p>Index case 17689</p> <p>13 พย</p>	12 วัน ACTIVE
ตลาดนัดรถไฟ อ.หัวหิน	รายที่ 11337 รับจ้าง เริ่มป่วย 26 กย พบพบ./พบเชื้อ 1 ต.ค.64	27 พ.ย.64	174	<p>Index case 11337</p> <p>26 กย</p>	57 วัน ACTIVE

ความเชื่อมโยงผู้ป่วยรายใหม่วันที่ 29 พ.ย.64 จ.ประจวบคีรีขันธ์

CLUSTER ที่ต้องเฝ้าระวังเป็นพิเศษ

ผู้ป่วยรายใหม่

Cluster เรียนพิเศษ หมู่บ้านวันสวย

จำนวนผู้ป่วยที่เชื่อมโยงทั้งหมด 20 ราย

วันที่ 2 สะสม 10 ราย **วันนี้ +2 ราย**

18680 เมือง ไทย 59 ปี
ทำไร่
สัมผัสผู้ป่วยยืนยัน(18569) เป็นหลานตนเองเลี้ยงหลาน ใกล้ชิดทุกวัน
22 พย หลานเล่นกับผู้ป่วยรายที่ 18406 ทานข้าวด้วยกัน
25 หลานมาตรวจ PCR
27 พย มีอาการไอ มาตรวจ PCR ผลพบเชื้อ

18684 เมือง ไทย 34 ปี
ครู
สัมผัสร่วมบ้านกับลูกชาย (18259)
21 พย ตรวจ PCR ครั้งที่ 1 ไม่พบเชื้อ
24 พย มาดูแลลูกที่มา admit ที่ตึก Cohort 2 แพทย์ให้มาตรวจโควิด
27 พย มีอาการปวดศีรษะ ไอ มาตรวจ PCR ครั้งที่ 2
28 พย ผลพบเชื้อ

วันที่ 1
สะสม 10 ราย
รายแรก 18257-18261 เมือง เรียนพิเศษ บ้านครูหมู่บ้านวันสวย พบเชื้อ 22 พย

วันนี้ +1 ราย
สะสม 14 ราย

รายแรก 185611 หัวหิน ครอบครัว สัมผัสญาติ ผู้ป่วยจ.พิษณุโลก พบเชื้อ 25 พย

18701 หัวหิน ไทย 15 ปี
ผป.อาศัยอยู่กับครอบครัว 18 คน
(18512,18513,18628,18629,18630,18631,18632,18634,18635,18636,18637)
15พ.ย.64เดินทางไปหาแฟนที่ จ.เพชรบุรี
16พ.ย.64เดินทางกลับหัวหิน
17พ.ย.64ไปซื้อของกินที่บ้านคุณพ่อและ7-11 ซ.94 กับเพื่อน 2 คน
18พ.ย.64เริ่มมีอาการไข้ ไอ มีน้ำมูก
19พ.ย.64ไปลอยกระทงที่สวนราชินี 19 ไร่และหาตชะอ่ากับเพื่อน 2 คน
20พ.ย.64ไปเอาโทรศัพท์ที่บ้าน ชะอ่า
27 พ.ย.64 เดินทางมาตรวจ PCR
28พ.ย.64 เจ้าหน้าที่โทรแจ้ง พบเชื้อ

Cluster ครอบครัว ญาติมาจากพิษณุโลก

จำนวนผู้ป่วยที่เชื่อมโยงทั้งหมด 14 ราย

แนวโน้มการระบาดของ CLUSTER ที่สำคัญในจังหวัดระจวบคี่ร์ขันร์

ณ 29 พ.ย.64

คลัสเตอร์	วันเริ่มต้น เหตุการณ์ INDEX CASE	วันที่พบพบ รายสุดท้าย	จำนวน ผู้ป่วยสะสม	กราฟการระบาด	จำนวนวัน/ สถานะ
เรียนพิเศษ หมู่บ้านวันรวย อ.เมือง	รายที่ 18257 นักเรียน เริ่มป่วย/ พบพบ. 20 พย พบเชื้อ 22 พ.ย.64	27 พ.ย.64	20		7 วัน ACTIVE
ครอบครัวญาติมา จากพิษณุโลก อ.หัวหิน	รายที่ 18511 เริ่มป่วย 19 พย พบพบ./ พบเชื้อ 25 พ.ย.64	27 พ.ย.64	14		2 วัน ACTIVE

ชื่อ CLUSTER 18512 ตำบลหัวหิน อำเภอหัวหิน จังหวัดประจวบคีรีขันธ์

ความเป็นมา/Timeline

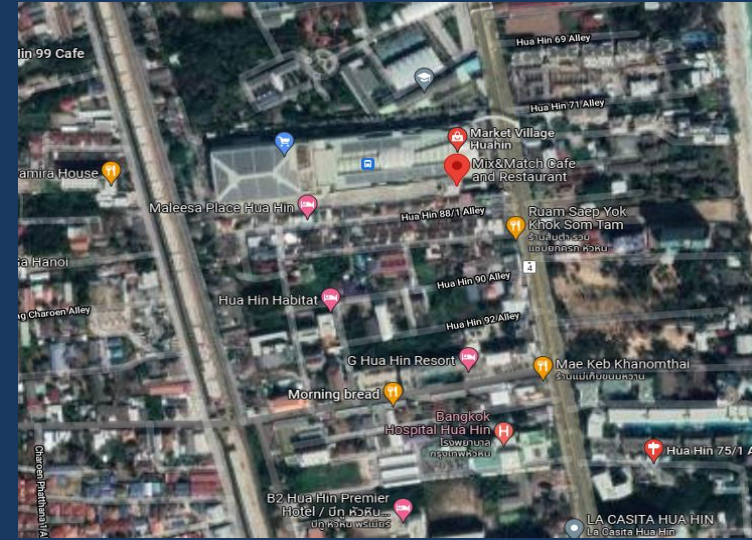
16-22 พ.ย. 64 ผู้ป่วยยืนยัน จ.พิษณุโลก ได้เดินทางมาเยี่ยมครอบครัวที่ อ.หัวหิน มีการรับประทานอาหารร่วมกัน สังสรรค์ร่วมกัน

23 พ.ย.64 เดินทางกลับ จ.พิษณุโลก

24 พ.ย.64 พบเชื้อ รักษาตัว จ.พิษณุโลก

ความสัมพันธ์ ความเชื่อมโยง

- 1 ผป 18512 หญิง ไทย 38 ปี ว่างงาน น้องของ ผป.ยืนยัน จ.พิษณุโลก
- 2 ผป 18511 หญิง ไทย 34 ปี ว่างงาน เพื่อนของ 18512
- 3 ผป 18513 หญิง ไทย 32 ปี ว่างงาน แฟนของ 18512
- 4 ผป 18629 ชาย ไทย 3 ปี ในปกครอง ลูกของ 18512
- 5 ผป 18630 ชาย ไทย 13 ปี นักเรียนลูกของ 18512
- 6 ผป 18633 หญิง 59 ปี ไทย ว่างงาน แม่ของ 18512
- 7 ผป18632 ชาย ไทย 36 ปี ว่างงาน น้องของ 18512
- 8 ผป 18631 หญิง ไทย 40 ปี ว่างงาน น้องสะใภ้ของ 18512
- 9 ผป 18628 หญิง ไทย 40 ปี ว่างงาน ลูกพี่ลูกน้องของ 18512 ภรรยา 18634
- 10 ผป 18634 ชาย ไทย 60 ปี ว่างงาน พี่เขยของ 18512 สามี 18628
- 11 ผป 18635 ชาย ไทย 1 ปี ในปกครอง ลูก18628 และ 18634
- 12 ผป 18636 หญิง ไทย 2 ปี ในปกครองลูก18628 และ 18634
- 13 ผป 18637 หญิง ไทย 11 ปี นักเรียน ลูก18628 และ 18634



ปัจจัยเสี่ยง

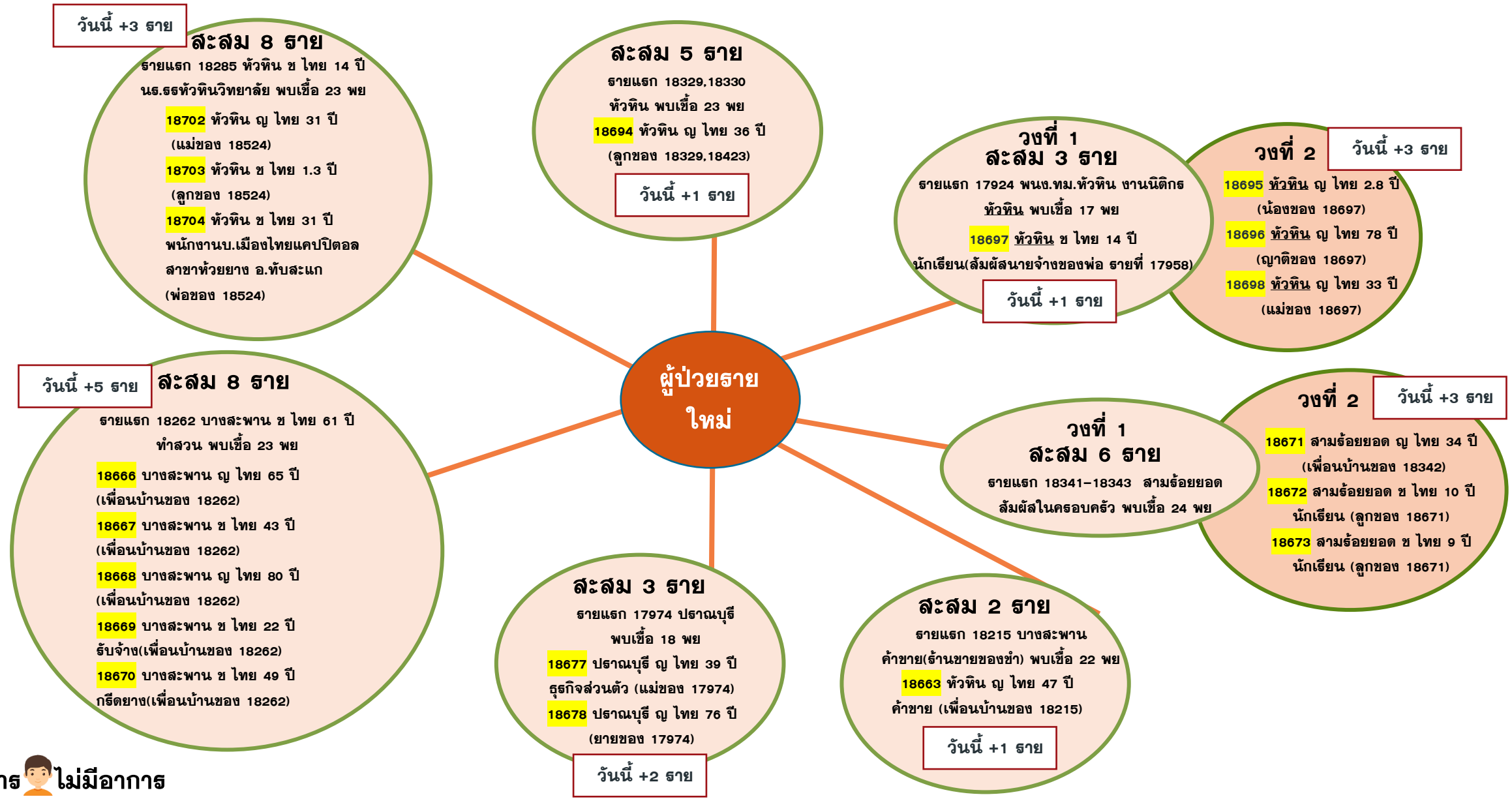
1. พุดคุยกัน เล่นด้วยกันไม่ใส่แมส
2. สัมผัสร่วมบ้าน เพื่อนบ้าน มีการรับประทานอาหาร ไม่ใส่แมส

มาตรการควบคุม ป้องกันโรค

1. กักตัวผู้สัมผัสเสี่ยงสูงเป็นเวลา 14 วัน ตั้งแต่วันที่ 28 พ.ย.64 ถึง 10 ธ.ค.64
2. นัดตรวจ RT-PCR ผู้สัมผัสเสี่ยงสูงตามเกณฑ์ (บุคคลในครอบครัวและเพื่อนร่วมงาน)
3. แนะนำการทำความสะอาดบ้านทำลายเชื้อ
4. ค้นหาผู้ป่วยเพิ่มเติมที่ทำงาน ห้างบลูพอร์ต แผนกชุดว่ายน้ำ ATK จำนวน 9 คน ผลไม่พบเชื้อ วันที่ 20 พ.ย.64
จำนวนผู้ป่วย 13 ราย HR 25 ราย พบเชื้อ 13 ราย

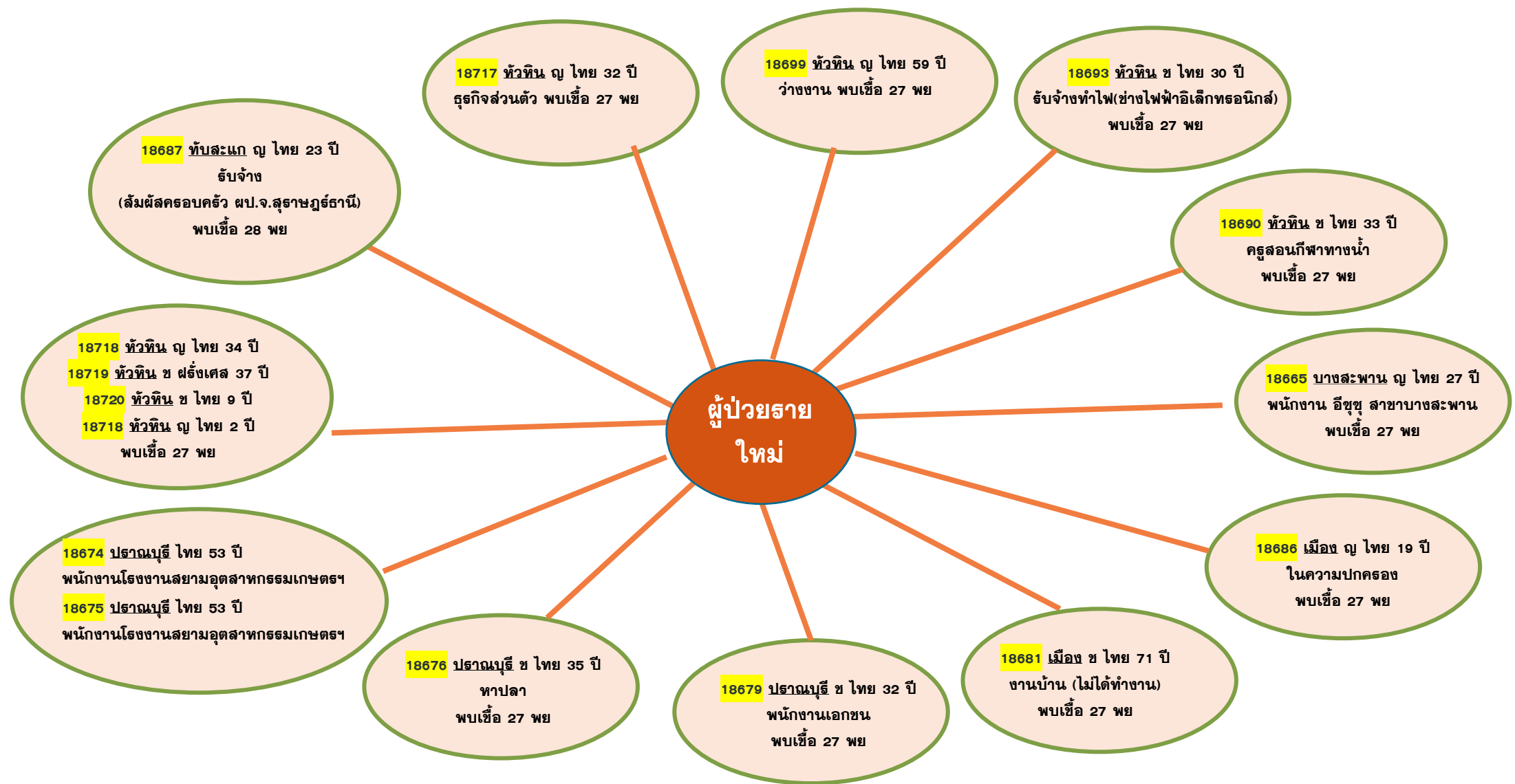
ความเชื่อมโยงผู้ป่วยรายใหม่วันที่ 29 พ.ย.64 จ.ประจวบคีรีขันธ์

ผู้ป่วยสัมพันธ์กับเหตุการณ์ก่อนหน้า (HR)



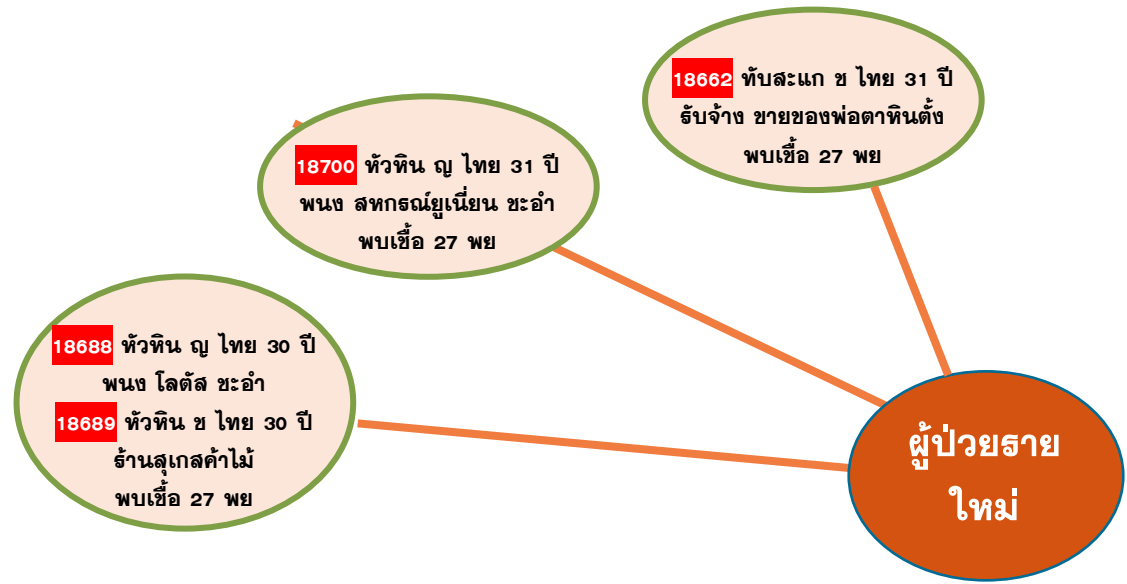
ความเชื่อมโยงผู้ป่วยรายใหม่วันที่ 29 พ.ย.64 จ.ประจวบคีรีขันธ์

ผู้ป่วยที่ตรวจพบใหม่จากการเฝ้าระวัง



ความเชื่อมโยงผู้ป่วยรายใหม่วันที่ 29 พ.ย.64 จ.ประจวบคีรีขันธ์

ผู้ป่วยที่พบใหม่ติดต่อจากต่างจังหวัด



ผลการติดตามผู้สัมผัสเสี่ยงสูง HIGH RISK รายอำเภอ จ.ประจวบคีรีขันธ์

ข้อมูล 29 พ.ย. 64

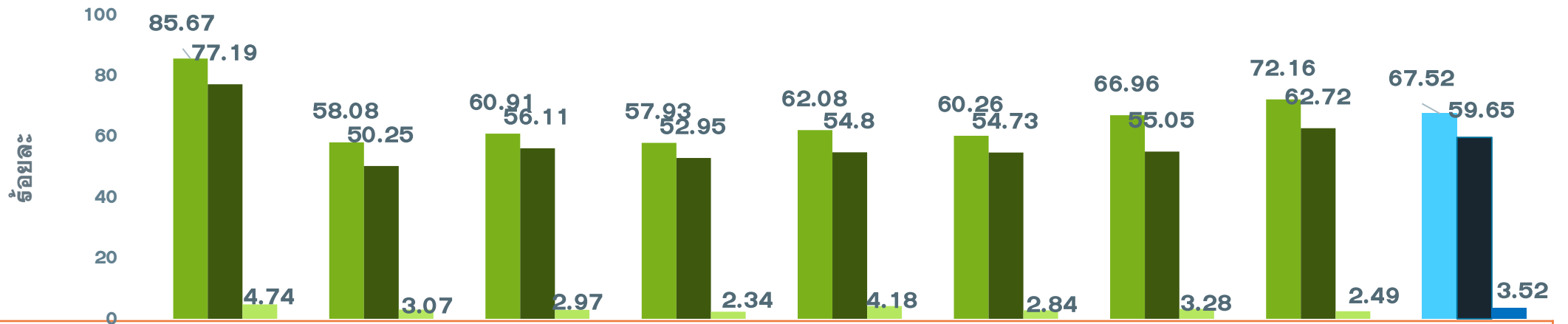
อำเภอ/กลุ่มเสี่ยง	วันนี้ (ราย)		สะสม ตั้งแต่ 1 เม.ย. 64			การติดตามที่ยังอยู่ในระยะ 14 วัน		คงเหลือติดตาม	ร้อยละ
	HCW	NON HCW	HCW	NON HCW	รวม	HCW	NON HCW		
หัวหิน	0	31	301	14392	14693	7	341	348	2.4
ปราณบุรี	0	11	75	8079	8154	0	141	141	1.7
สามร้อยยอด	0	0	43	2256	2299	0	277	277	12.0
กุยบุรี	0	0	7	1824	1831	0	39	39	2.1
เมือง	0	30	67	7562	7629	0	303	303	4.0
ทับสะแก	0	2	9	896	905	0	48	48	5.3
บางสะพาน	0	18	42	3490	3532	0	44	44	1.2
บางสะพานน้อย	0	0	0	1058	1058	0	69	69	6.5
รวม	0	92	544	39557	40101	7	1262	1269	3.2

HCW = บุคลากรทางการแพทย์

NON HCW = ไม่ใช่บุคลากรทางการแพทย์

ร้อยละความครอบคลุมของการได้รับวัคซีน COVID-19 รายอำเภอ

ข้อมูล 28 พ.ย.64



	ทวีทิน	ปราณบุรี	300 ยอด	กุยบุรี	เมือง	ทับสะแก	บางพาน	พานน้อย	จังหวัด
ประชากรทั้งหมด	126905	82872	52915	45676	94233	51433	81533	42527	578094
จำนวนโดสทั้งหมด เข็ม 1+2+3	212697	92318	63492	51713	114079	60602	102155	58421	755477
จำนวนได้รับเข็ม 1	108725	48129	32231	26459	58504	30992	54596	30686	390322
ร้อยละความครอบคลุม	85.67	58.08	60.91	57.93	62.08	60.26	66.96	72.16	67.52
จำนวนได้รับเข็ม 2 ครบเกณฑ์	97952	41646	29690	24184	51636	28149	44885	26675	344817
ร้อยละความครอบคลุม	77.19	50.25	56.11	52.95	54.80	54.73	55.05	62.72	59.65
จำนวนได้รับเข็ม 3 กระตุ้น	6020	2543	1571	1070	3939	1461	2674	1060	20338
ร้อยละความครอบคลุม	4.74	3.07	2.97	2.34	4.18	2.84	3.28	2.49	3.52

ผลงานการฉีดวัคซีน COVID-19 ตามกลุ่มเป้าหมาย จ.ประจวบคีรีขันธ์

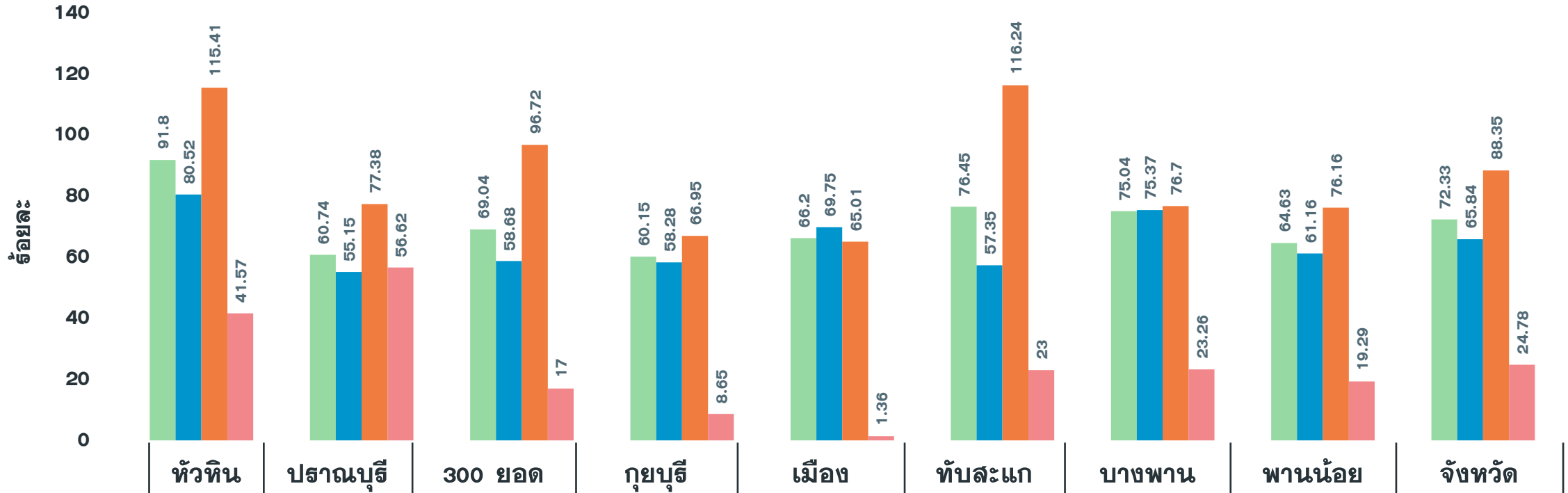
ข้อมูล 28 พ.ย.64

	บุคลากร การแพทย์		อสม.		จนท. ด้านหน้า		7 กลุ่มโรค		60 ปีขึ้นไป		หญิง ตั้งครรภ์		ปชช.ทั่วไป		นักเรียน อายุ 12-17 ปี	
ประชากรทั้งหมด	5839	+เพิ่ม	7200	+เพิ่ม	12725	+เพิ่ม	42486	+เพิ่ม	87976	+เพิ่ม	2292	+เพิ่ม	385972	+เพิ่ม	33604	+เพิ่ม
จำนวนโดสทั้งหมด เข็ม1+2+3	17358	0	14729	1	37170	2	73,133	53	111,702	85	1037	4	442101	1135	58247	27
จำนวนได้รับเข็ม 1	6137	0	6017	1	15436	2	37,535	38	57,921	81	568	3	234790	570	31918	26
ร้อยละความ ครอบคลุม	105.10		83.57		121.30		88.35		65.84		24.78		60.83		94.98	
จำนวนได้รับเข็ม 2 ครบเกณฑ์	6021	0	5789	0	15146	0	34,643	15	53,611	4	465	1	202852	563	26290	1
ร้อยละความ ครอบคลุม	103.12		80.40		119.03		81.54		60.94		20.29		52.56		78.23	
จำนวนได้รับเข็ม 3 กระตุ้น	5200	0	2923	0	6588	0	955	0	170	0	4	0	4459	2	39	0

ผลงานการฉีดกลุ่ม 608 จำนวน 96,024 คน คิดเป็นร้อยละ 72.33

ผลงานฉีดวัคซีน COVID-19 กลุ่มเป้าหมาย 608 รายอำเภอ เข็มที่ 1 จ.ประจวบคีรีขันธ์

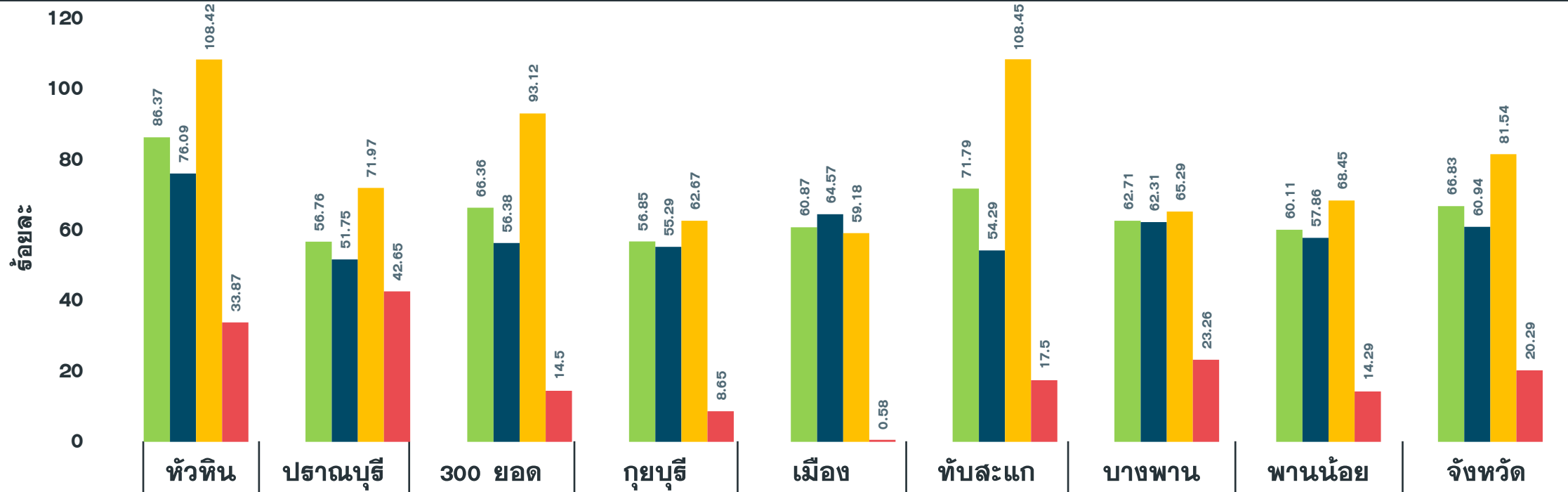
ข้อมูล 28 พ.ย.64



จำนวนเข็มที่ 1 (สะสม)	23,738	11,121	9,402	7,245	13,920	10,915	13,203	6,480	96,024
รวมกลุ่ม 608 เข็ม 1	91.80	60.74	69.04	60.15	66.20	76.45	75.04	64.63	72.33
ผู้มีอายุ 60 ปี	80.52	55.15	58.68	58.28	69.75	57.35	75.37	61.16	65.84
ผู้ป่วย 7 กลุ่มโรค	115.41	77.38	96.72	66.95	65.01	116.24	76.70	76.16	88.35
หญิงตั้งครรภ์	41.57	56.62	17.00	8.65	1.36	23.00	23.26	19.29	24.78

ผลงานฉีดวัคซีน COVID-19 กลุ่มเป้าหมาย 608 รายอำเภอ เข็มที่ 2 จ.ประจวบคีรีขันธ์

ข้อมูล 28 พ.ย.64



จำนวนเข็มที่ 2 (สะสม)	22,333	10,392	9,038	6,847	12,799	10,249	11,034	6,027	88,719
รวมกลุ่ม 608 เข็ม 2	86.37	56.76	66.36	56.85	60.87	71.79	62.71	60.11	66.83
ผู้มีอายุ 60 ปี	76.09	51.75	56.38	55.29	64.57	54.29	62.31	57.86	60.94
ผู้ป่วย 7 กลุ่มโรค	108.42	71.97	93.12	62.67	59.18	108.45	65.29	68.45	81.54
หญิงตั้งครรภ์	33.87	42.65	14.50	8.65	0.58	17.50	23.26	14.29	20.29

สัปดาห์แห่งการฉีดวัคซีนโควิด 19



สู่เป้าหมาย
100



ล้านโดส

ระหว่างวันที่

27 พ.ย. - 5 ธ.ค. 2564

#ฉีดเถอะ

เพื่อความปลอดภัย
ได้ใช้ชีวิตปกติ

