



ศูนย์ปฏิบัติการภาวะฉุกเฉินด้านการแพทย์และสาธารณสุข
สำนักงานสาธารณสุขจังหวัดพระจวบคีรีขันธ์
กรณี โรคติดเชื้อไวรัสโคโรนา 2019

ฉบับที่ 686 EOC ครั้งที่ 407 วันที่ 4 มกราคม 2565 เวลา 09.00 น.

OMICRON
SARS-COV-2 VARIANT

code: B.1.1.529





รายงานสถานการณ์ COVID-19 ประจวบคีรีขันธ์

ประจวบคีรีขันธ์ ตั้งแต่ 1 เม.ย.64 - 4 ม.ค.65

รายใหม่วันนี้ จำนวนผู้ป่วยสะสม

+ 11	20,097	ในจังหวัด	18,373
		นอกจังหวัด	1,724
ในจังหวัด 10 นอกจังหวัด 1			
เรือนจำ	0	เรือนจำสะสม	572
หลบหนีเข้าเมือง	0	หลบหนีเข้าเมืองสะสม	80
ติดจากต่างประเทศ	0	ติดเชื้อจากต่างประเทศสะสม	16

อัตราการครองเตียง ร้อยละ 28.8

	ไทย 14,786 ต่างชาติ 5,979	
	ทั้งหมด/ใช้ไป	ร้อยละ
แดง	36/9	25.0
เหลือง	194/112	57.7
เขียว	1081/257	23.8

สถานะผู้ป่วย

รักษาหาย	เสียชีวิต
20,287	122
(97.7%)	(0.6%)

อยู่ระหว่างการรักษา

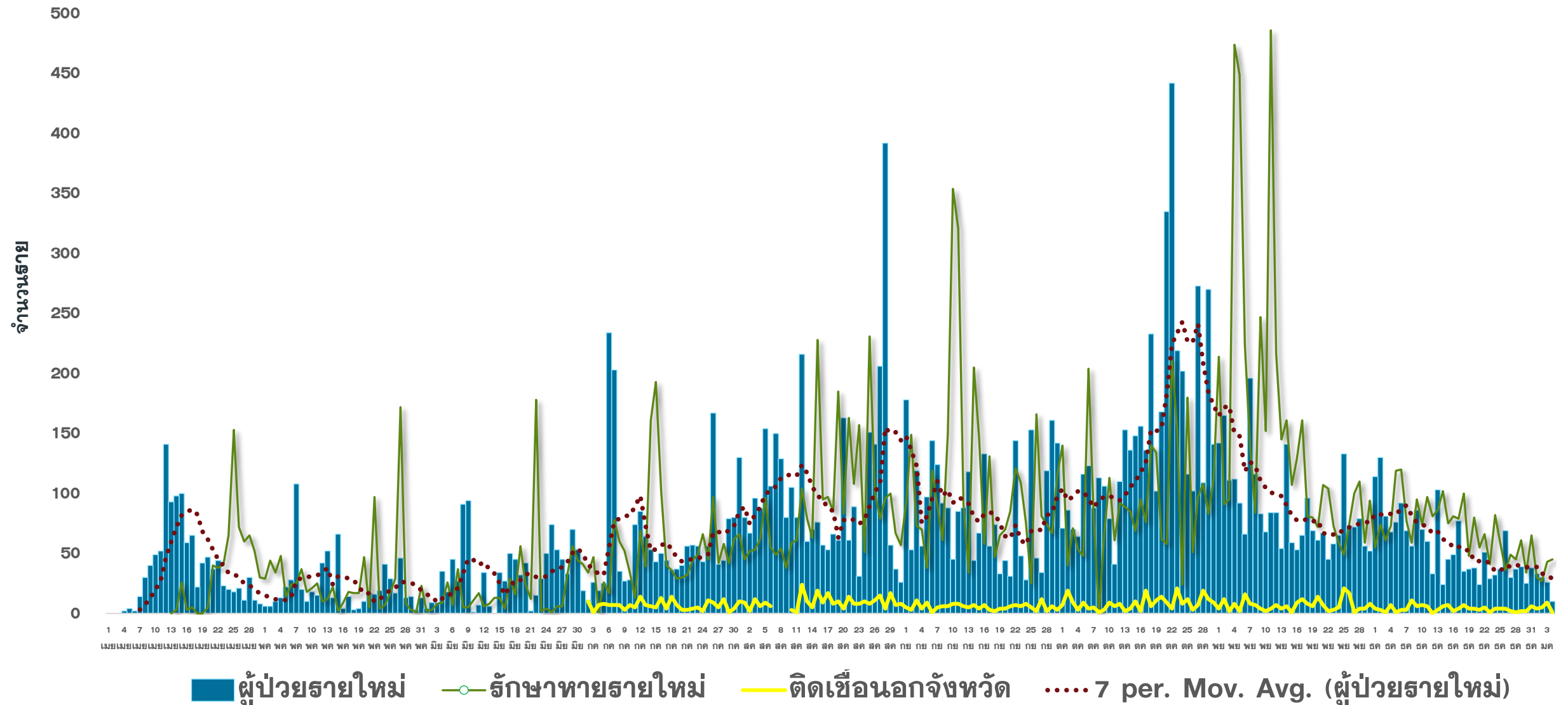
356 ราย	
ไม่มีอาการถึงอาการเล็กน้อย 261 ราย	
อาการรุนแรง	อาการปานกลาง
7 ราย	88 ราย
ใส่เครื่องช่วยหายใจ 0 ราย	

สถานการณ์ฉีดวัคซีนวันนี้ (+0)

Sinovac	AstraZeneca	Sinopharm	Johnson	Pfizer	Moderna	เข็มที่	รวม (โดส)	ครอบคลุม ประชากร
218,936	53,400	89,929		45,648	1,506	1	409,419	70.8%
23,422	220,759	85,461	444	45,925	4,759	2	380,770	65.9%
	24,251			5,046	1,388	3	30,685	5.3%
242,358	298,410	175,390	444	96,619	7,653	รวม	820,874	

แนวโน้มการพบผู้ป่วย COVID-19 ตามวันที่รายงาน จ.ประจวบคีรีขันธ์

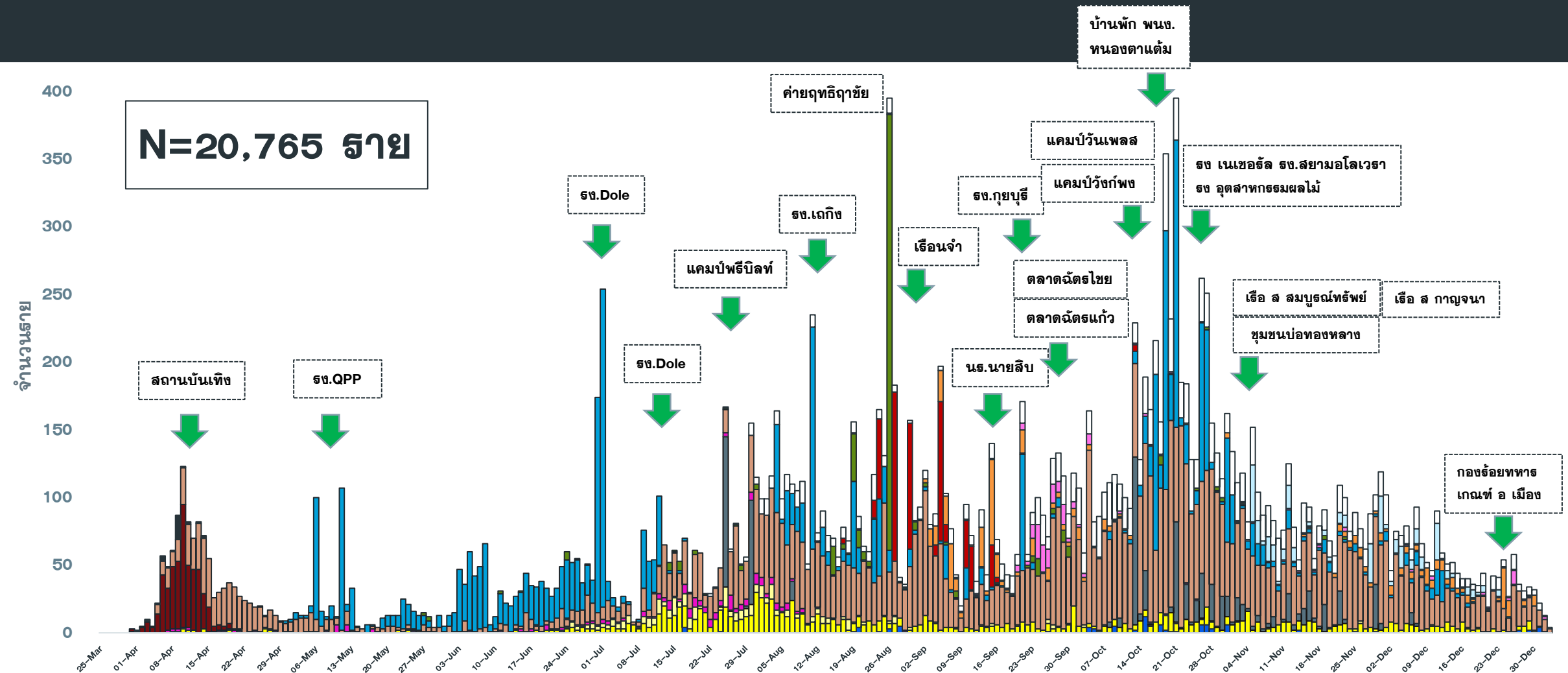
ณ 4 ม.ค.65



แนวโน้มผู้ป่วย COVID-19 ตามวันเริ่มป่วย จำแนกประเภทความเสี่ยง

ตั้งแต่ 25 มี.ค.-4 ม.ค.65

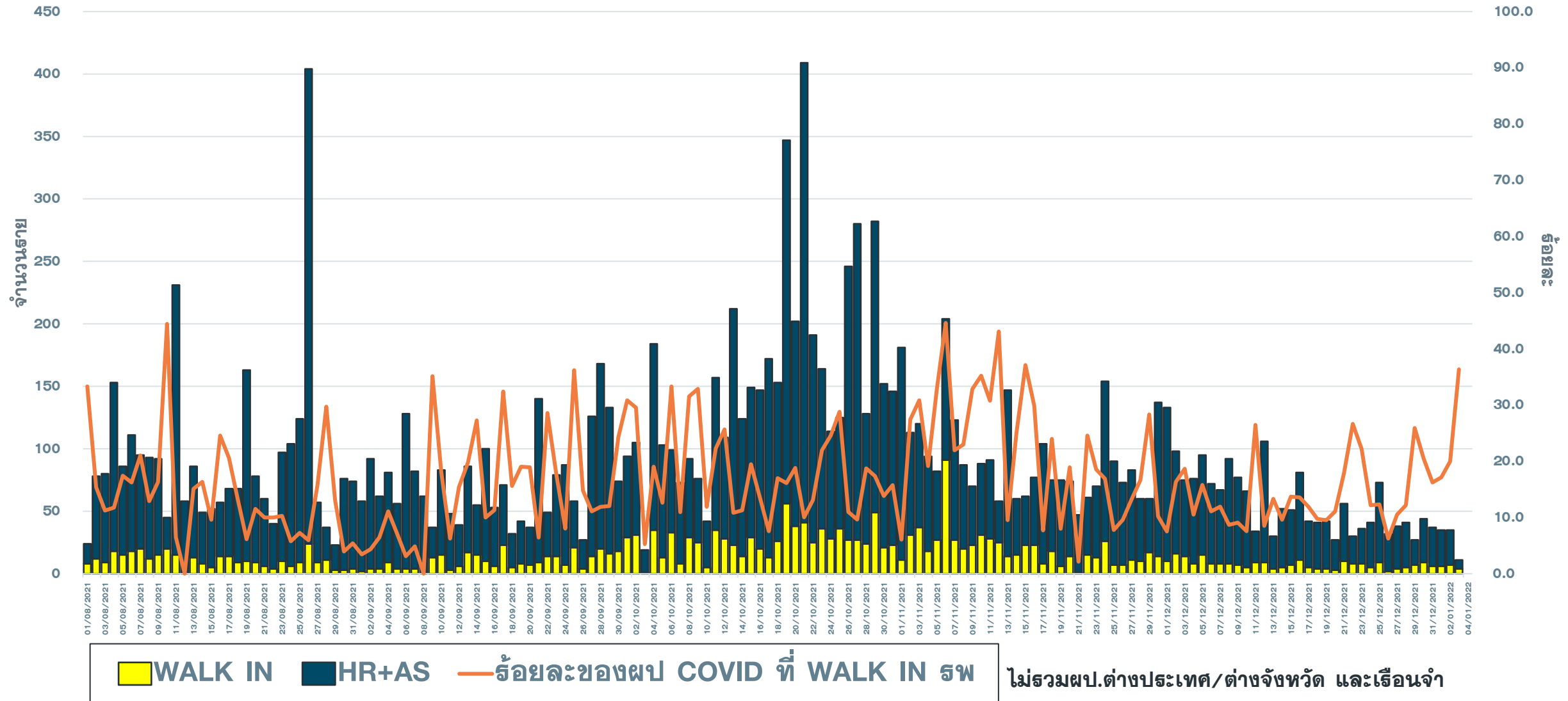
N=20,765 ราย



- | | | |
|--------------------------------------|---|------------------------------|
| ■ ติดเชื้อจาก ตปท | ■ ติดเชื้อจากต่างจังหวัด | ■ รับจาก ตจว |
| ■ แคมป์คนงาน | ■ ไปสถานที่ชุมชน เช่น สถานที่ท่องเที่ยว ตลาด ห้างสรรพสินค้า | ■ สถานบันเทิง |
| ■ สัมผัสใกล้ชิดผู้ป่วยยืนยันก่อนหน้า | ■ อาชีพเสี่ยง เช่น ทำงานในสถานที่แออัด | ■ รวมโรงงาน |
| ■ AS ACF | ■ เรือนจำ | ■ ค่ายทหาร |
| ■ ตลาด | ■ ประมง | ■ ติดเชื้อในชุมชน/ระหว่างสอบ |

แนวโน้มพบ. COVID-19 ที่ WALK IN รพ. เปรียบเทียบ ผู้ป่วย HR+AS จ.ประจวบ

ตั้งแต่ 1 ส.ค.64-4 ม.ค.65



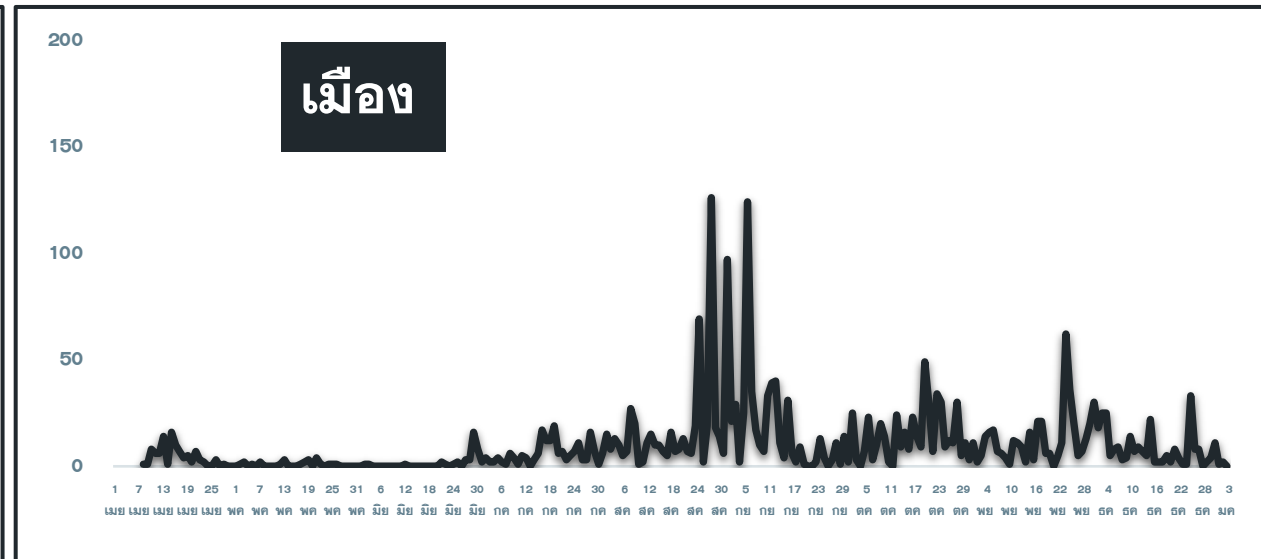
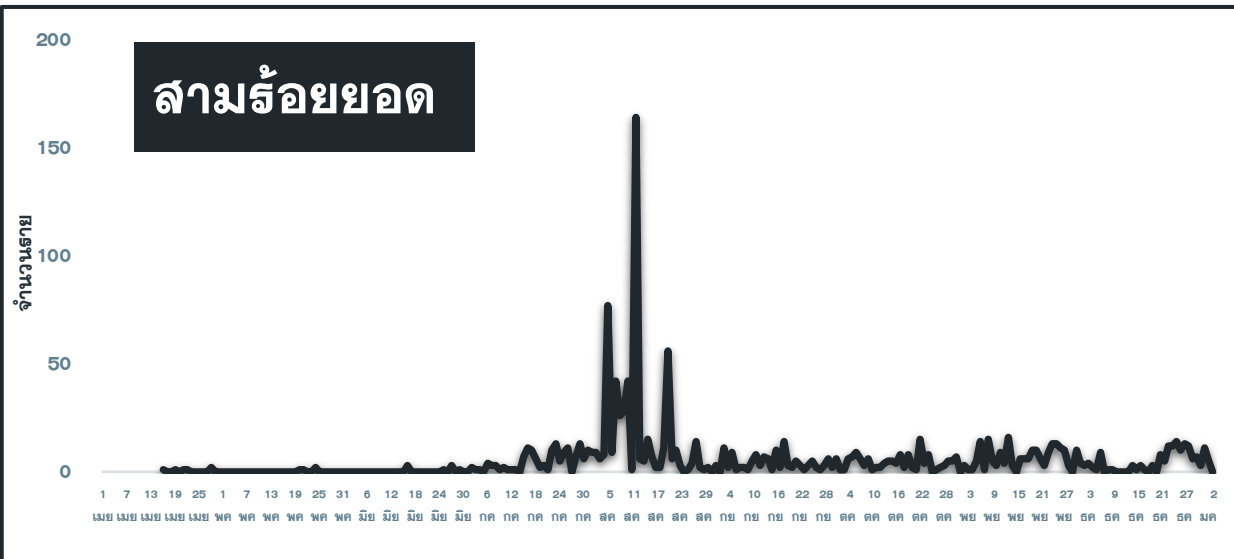
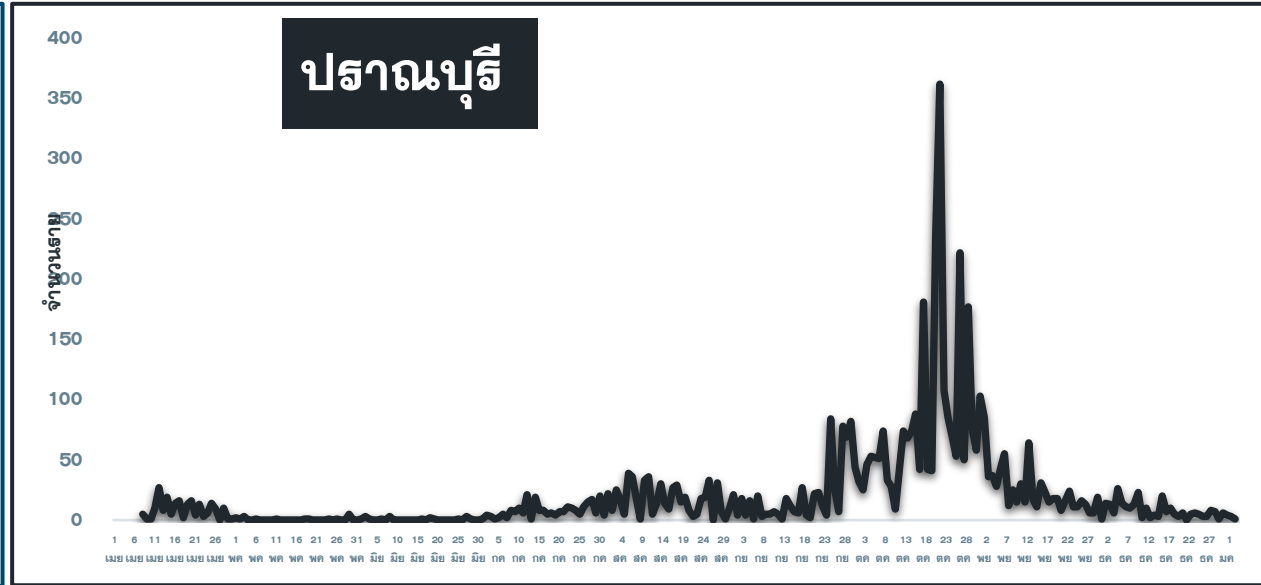
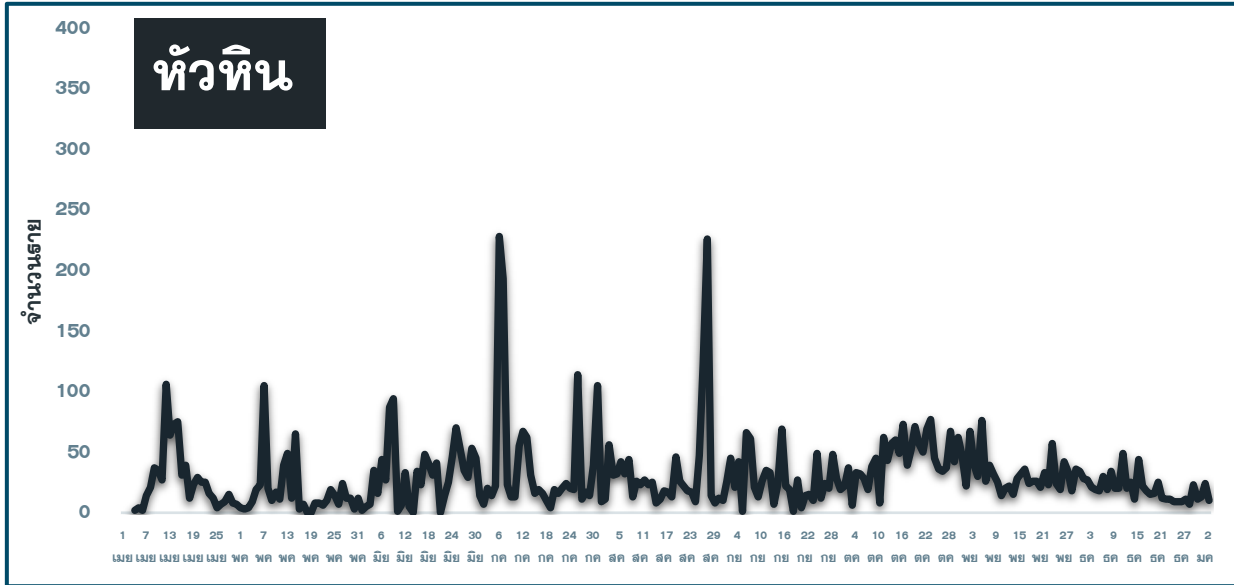
จำนวนผู้ป่วย COVID-19 รายอำเภอ จ.ประจวบคีรีขันธ์ ตามวันที่รายงาน

ข้อมูล 4 ม.ค. 65

อำเภอ	ผล.สะสม ตั้งแต่ เม.ย.	จำนวนผู้ป่วยในช่วง 14 วันล่าสุด								
		ผล.สะสม 7 วัน ก่อนหน้า <small>26ธค-1 มค</small>	2 ม.ค.	3 ม.ค.	4 ม.ค.	5 ม.ค.	6 ม.ค.	7 ม.ค.	8 ม.ค.	ผล.สะสม 14 วัน ล่าสุด
หัวหิน	8259(24)	77	20	10						107
ปราณบุรี	5265(56)	32	3	1						36
สามร้อยยอด	1361(40)	62	5	0						67
กุยบุรี	1072(11)	15	0	0						15
เมือง	1885(44)	32	2	0						34
ทับสะแก	278(31)	1	0	0						1
บางสะพาน	1448(68)	22	1	0						23
บางพานน้อย	529(53)	5	0	0						5
เรื่อนจำ	572	1	0	0						1
หลบหนีเข้าเมือง	80	1	0	0						1
ต่างประเทศ	16	6	4	0						10
รวม	20765(327)	254	35	11						300

แนวโน้มผู้ป่วย COVID-19 ตามวันที่รายงาน จ.ประจวบคีรีขันธ์

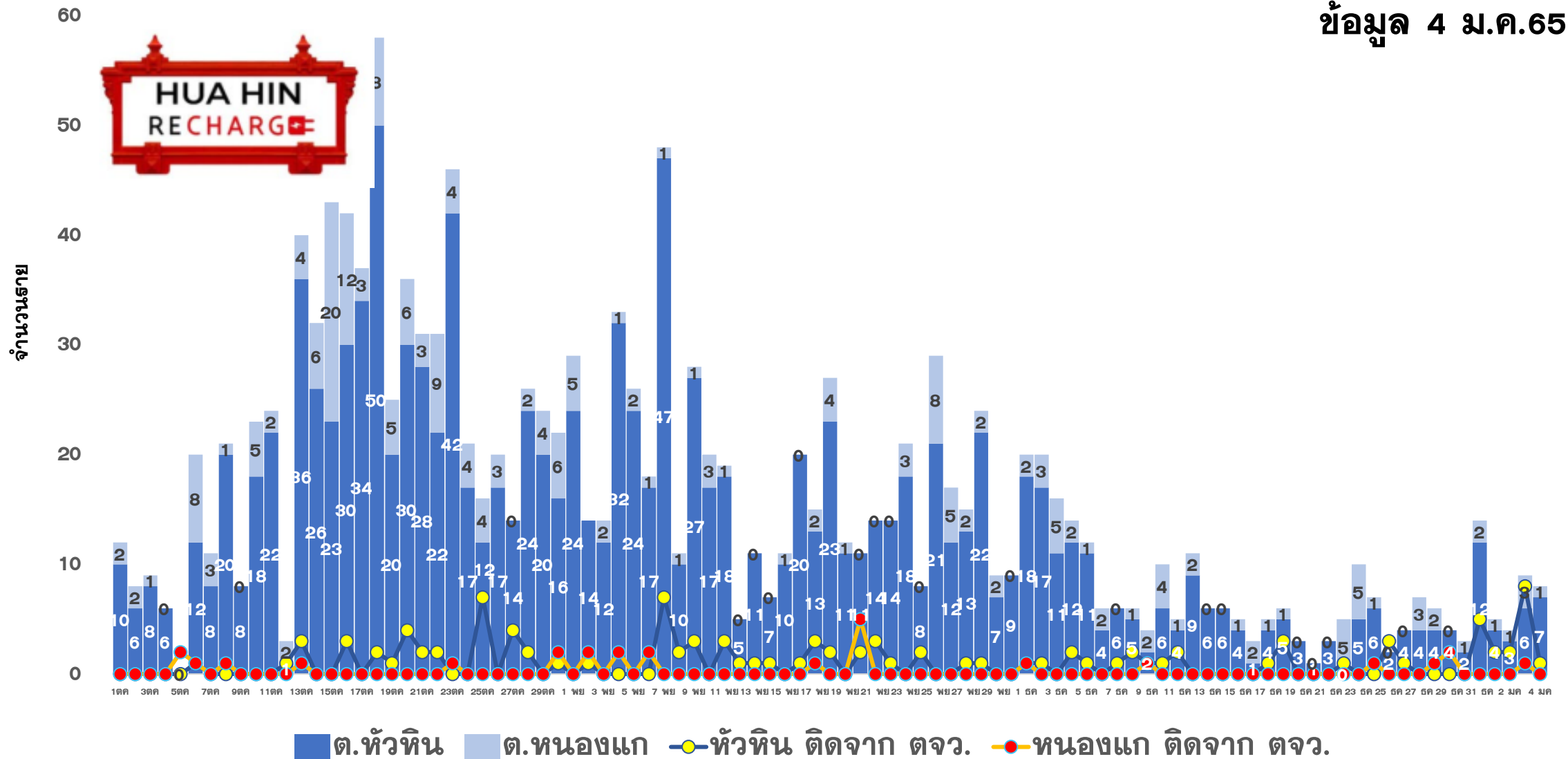
ข้อมูล 4 ม.ค. 65



แนวโน้มผู้ป่วยรายวัน COVID-19 ตำบลพื้นที่ HUAHIN RECHARGE

(ต.หัวหิน และ ต.หนองแก) ตั้งแต่ 1 ตุลาคม 64

ข้อมูล 4 ม.ค.65





ผลการดำเนินการรับนักท่องเที่ยวต่างชาติ อ.หัวหิน จ.ประจวบคีรีขันธ์



สถานการณ์ COVID-19

ผู้ป่วยวันนี้ ผู้ป่วยสะสม รักษาหาย

31 **20,086** **19,574**



ร้อยละความครอบคลุมวัคซีน


	จังหวัด	หัวหิน
เข็ม 1	70.8	89.2
เข็ม 2	65.9	84.9



อัตราการรักษาเตียง

จังหวัด 28.8% หัวหิน 52.1%

รวมเตียงจังหวัด	ทั้งหมด/ใช้ไป	ร้อยละ
แดง	36/10	27.8
เหลือง	194/109	56.2
เขียว	1181/287	24.3



จำนวนนักท่องเที่ยวอำเภอหัวหิน สะสม
ตั้งแต่ 1 พ.ย.-3 ม.ค.65

เข้าพักโรงแรม	6,459
ที่มาจากสนามบินต่างๆ	112
จากแบบ ธ.ธ.4	7,263
จำนวนจองห้องพัก Sandbox (คืน)	1,992



ผลการตรวจ COVID-19 นักท่องเที่ยวต่างชาติ

จำนวนนักท่องเที่ยว รับการตรวจวันนี้	ติดเชื้อจากการตรวจ ครั้งแรก		ติดเชื้อจากการตรวจ ครั้งที่ 2	
	Test & Go	Sandbox	Test & Go	Sandbox
148	59	0	0	0
จำนวนตรวจสะสม	ยอดสะสมตรวจติดเชื้อ ครั้งแรก		ยอดสะสมตรวจติดเชื้อ ครั้งที่ 2	
569	729	0	2	13



5 ลำดับสูงสุด นทท.
กลุ่ม Sandbox

RUSSIAN	533
DANISH	42
BRITISH	38
AUSTRALIAN	15
AMERICAN	15

มาตรฐานความปลอดภัย
ด้านสุขอนามัยหัวหิน (แห่ง)



132



208

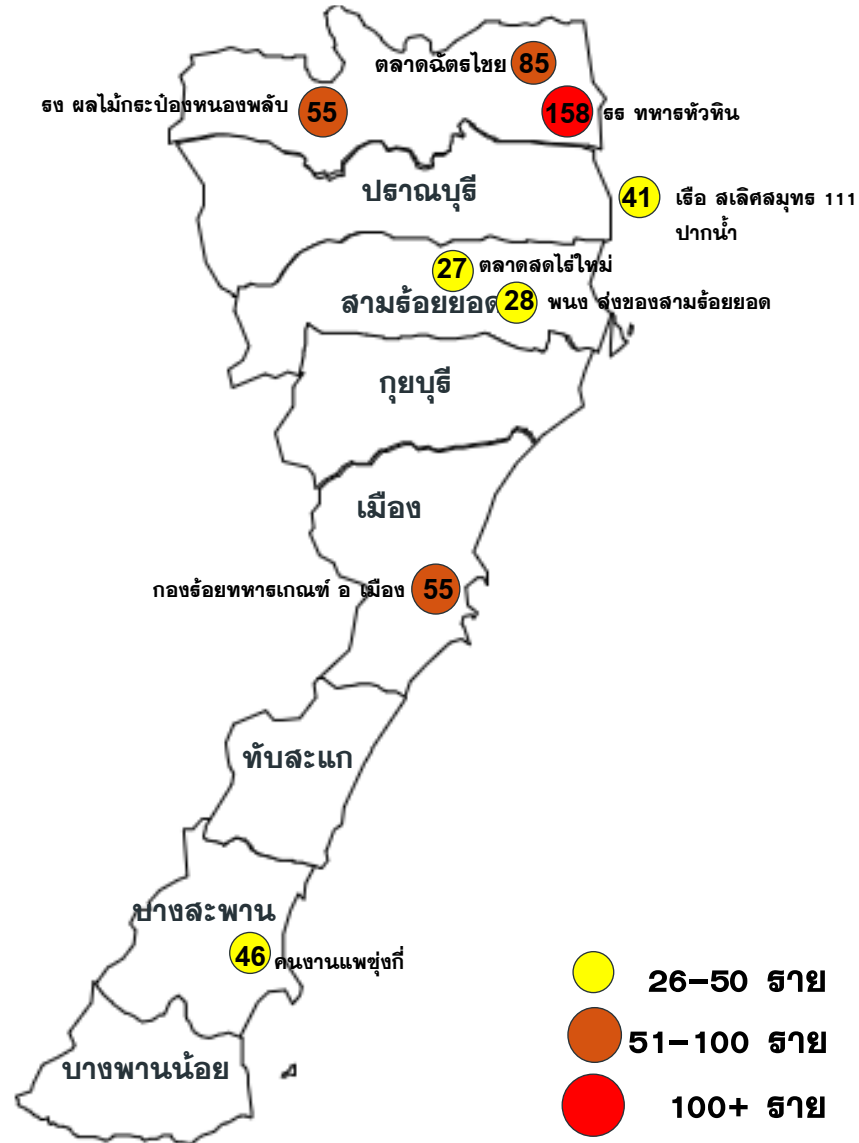
จัดทำโดย
สำนักงานสาธารณสุขจังหวัดประจวบคีรีขันธ์

คลัสเตอร์สะสมของพบ COVID-19 ตั้งแต่ 1 เม.ย.-3 ม.ค.65 จ.ประจวบคีรีขันธ์

อำเภอ	จำนวน Cluster สะสม (10 ราย+)	ควบคุมได้ ภายใน 28 วัน	ร้อยละที่ ควบคุม ได้	Cluster ควบคุมไม่ได้ ใน 28 วัน	จำนวน Cluster ที่พบผู้ป่วยรายสุดท้าย อยู่ในช่วง 14 วัน ก่อนหน้า				
					จำนวน	ควบคุมได้ ภายใน 14 วัน	ร้อยละ	เกิน 14 วัน ไม่ถึง 28 วัน	เกิน 28 วัน
หัวหิน	55	50	90.9	รง.โดล/ชุมชนเนपाल-ไต้รุ่ง / นธ.นายสิบ/ต.ฉัตรไชย/ธธ.ทหาร	6	3	50.0	1 รง ผลไม่กระปอง	2 ตลาดฉัตรไชย ธธ ทหารหัวหิน
ปราณบุรี	38	34	89.5	ตลาดฉัตรแก้ว/รง.สยาม รง.เนเชอรัล/รง.ไฮเดอิก	3	1	33.3	2 เรือ ส เลิศสมุทร เรือปลาทุทอง	0
สามร้อยยอด	17	17	100.0	—	3	3	100.0	0	0
กุยบุรี	9	7	77.8	บ้านเพื่อนกุยบุรี/รง.กุยบุรี	0	0	0.0	0	0
เมือง	32	31	96.9	เรือนจำ	1	1	100.0	0	0
ทับสะแก	0	0	0.0	—	0	0	0.0	0	0
บางสะพาน	27	27	100.0	—	2	2	100.0	0	0
บางพานน้อย	10	10	100.0	—	0	0	0.0	0	0
รวม	188	176	93.6	12	15	10	66.7	3	2

แผนที่แสดงคลัสเตอร์ COVID-19 ในจังหวัดประจวบคีรีขันธ์ ข้อมูล 4 ม.ค. 65

คลัสเตอร์ที่พบผู้ป่วยในช่วง 14 วันล่าสุด



คลัสเตอร์ขนาด 26-100 ราย ขึ้นไป

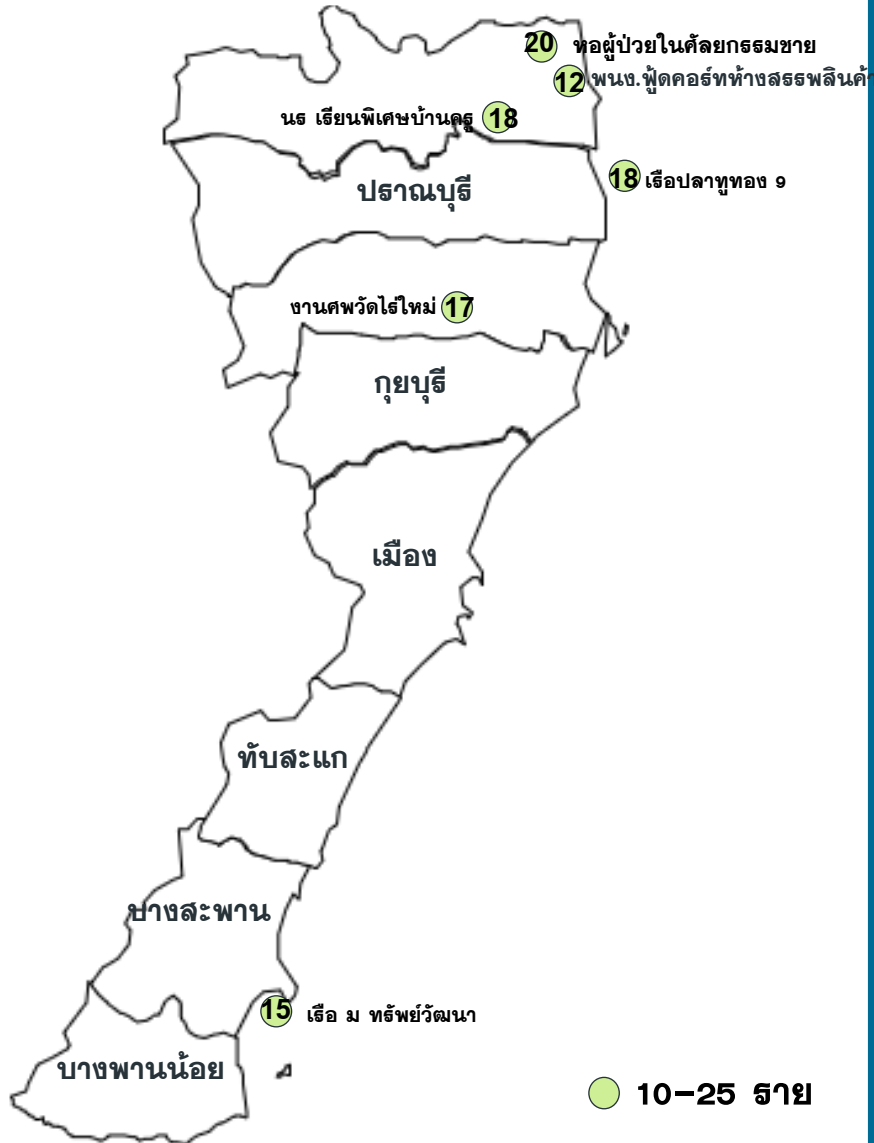
คลัสเตอร์	ประเภท	จำนวนผู้ป่วย	ผป.รายสุดท้าย	คลัสเตอร์	ประเภท	จำนวนผู้ป่วย	ผป.รายสุดท้าย
ธง ทหารหัวหิน*	ค่ายทหาร	158	24 ธค	เรือ สเลิศสมุทร 111 ปากน้ำ	เรือประมง	41	24 ธค
ตลาดนัดไชย*	ตลาด	84	23 ธค	ธง ผลไม้กระป๋องหนองพลับ	โรงงาน	55	28 ธค
* หมายถึง พบการระบาดมากกว่า 28 วัน							
คลัสเตอร์ที่พบการติดเชื้อส่วนใหญ่เป็นชาวต่างดาว จำนวน 3 แห่ง จาก 8 แห่ง ร้อยละ 37.5				คนงานแพชุงกี กองร้อยทหารเกณฑ์ อ เมือง พนง ส่งของ สามร้อยยอด ตลาดสดไร่ใหม่			
				แพปลา ค่ายทหาร บริษัท ตลาด			
				46 55 28 27			
				27 ธค 30 ธค 28 ธค 2 มค			

ตลาด 2 แห่ง
โรงงาน 1 แห่ง
ประมง/โรงแรม 2 แห่ง
ค่ายทหาร 2 แห่ง
สถานประกอบการ 1 แห่ง

แผนที่แสดงคลัสเตอร์ COVID-19 ในจังหวัดประจวบคีรีขันธ์

ข้อมูล 4 ม.ค.65

คลัสเตอร์ที่พบผู้ป่วยในช่วง 14 วันล่าสุด



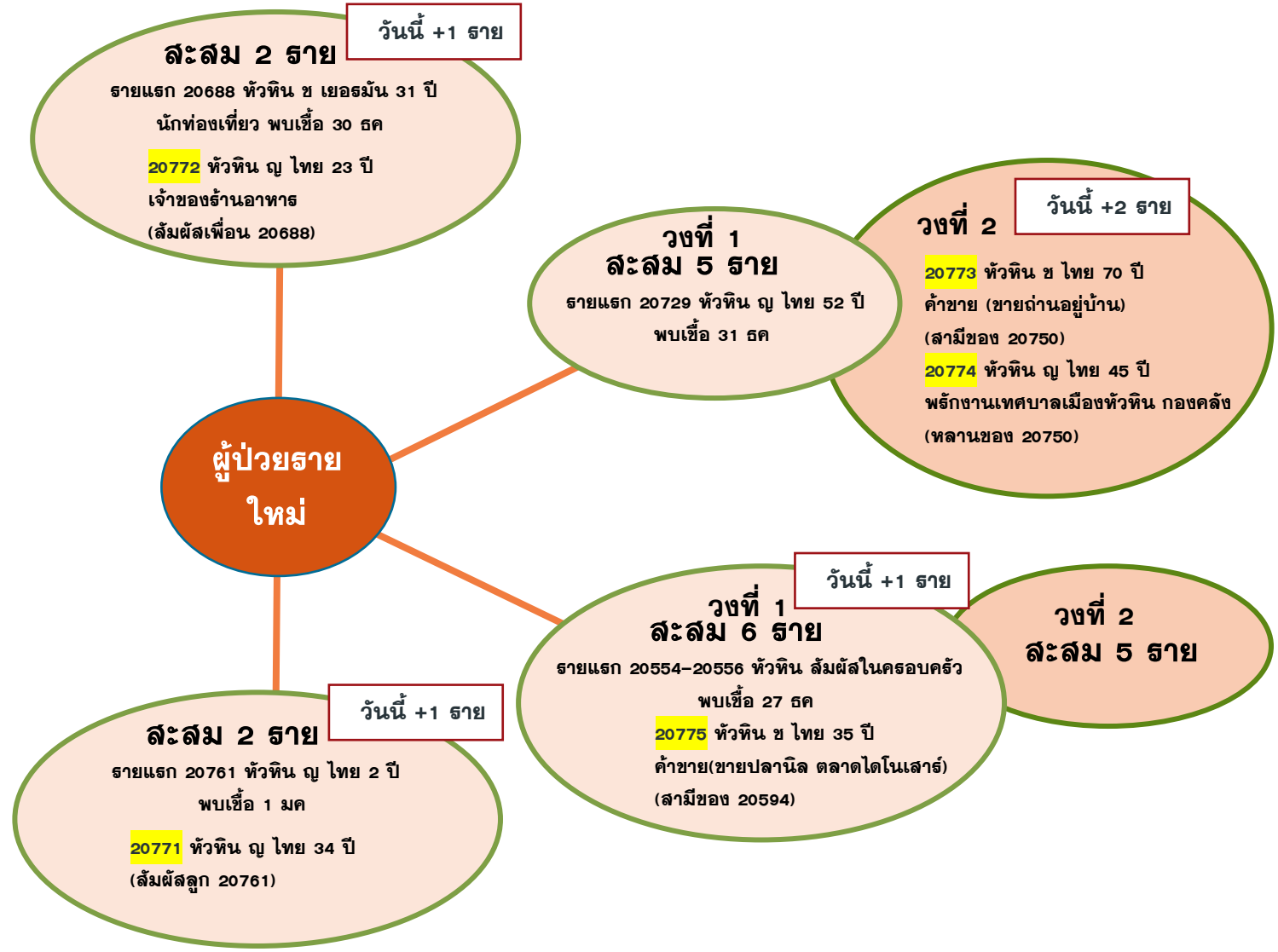
คลัสเตอร์ขนาด 10-25 ษาย

คลัสเตอร์	ประเภท	จำนวนผู้ป่วย	ณ.ษายสุดท้าย	คลัสเตอร์	ประเภท	จำนวนผู้ป่วย	ณ.ษายสุดท้าย
เรอปลาทูทอง 9	เรอประมง	18	27 ธค	พนง.ผู้ตคอรททำงสรรพลนค้ำ	ทำงร้าน	12	22 ธค
<p>จำนวนทั้งหมด 6 คลัสเตอร์ ควบคุมได้ ภายใน 14 วัน 6 คลัสเตอร์</p>				ลูกเรอ ม ทธพยวฒนา	เรอประมง	15	23 ธค
				นธ.เรยยนพคศบ้านครุ	รวมกลุ่ม	18	2 มค
				งานศพวตไร้ใหม่	งานศพ	17	29 ธค
				ทอผู้ป่วยในคัลยกรรรมชาย	ทนวยงาน	20	1 มค

แนวโนมพบใน กคจกรรรมทม่การรวมกลุ่ม เช่น งานศพ และในทนวยงาน ทำง ร้านค้ำ เช่น ค่ายทหาร ทำงสรรพลนค้ำ

ความเชื่อมโยงผู้ป่วยรายใหม่วันที่ 4 ม.ค.65 จ.ประจวบคีรีขันธ์ ผู้ป่วยสัมพันธ์กับเหตุการณ์ก่อนหน้า (HR)

จำนวนผู้ป่วยรายใหม่	11 ราย
เพศชาย	3 ราย
เพศหญิง	8 ราย
สัญชาติไทย	10 ราย
อังกฤษ	1 ราย
มีอาการ	9 ราย
ไม่มีอาการ	2 ราย
ติดเชื้อในจังหวัด	10 ราย
ติดเชื่อนอกจังหวัด	1 ราย



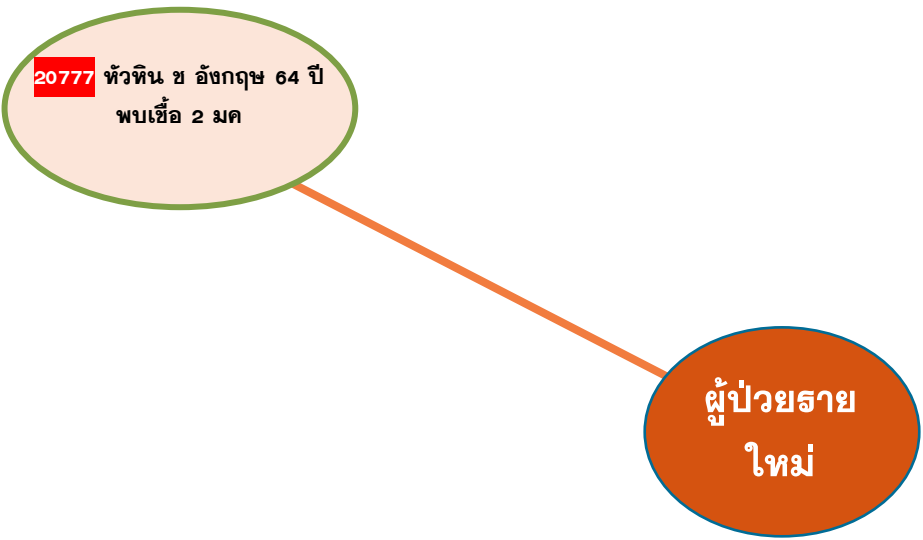
ความเชื่อมโยงผู้ป่วยรายใหม่วันที่ 4 ม.ค.65 จ.ประจวบคีรีขันธ์

ผู้ป่วยที่ตรวจพบใหม่จากการเฝ้าระวัง



ความเชื่อมโยงผู้ป่วยรายใหม่วันที่ 4 ม.ค.65 จ.ประจวบคีรีขันธ์

ผู้ป่วยที่พบใหม่ติดต่อจากต่างจังหวัด



ผลการติดตามผู้สัมผัสเสี่ยงสูง HIGH RISK รายอำเภอ จ.ประจวบคีรีขันธ์

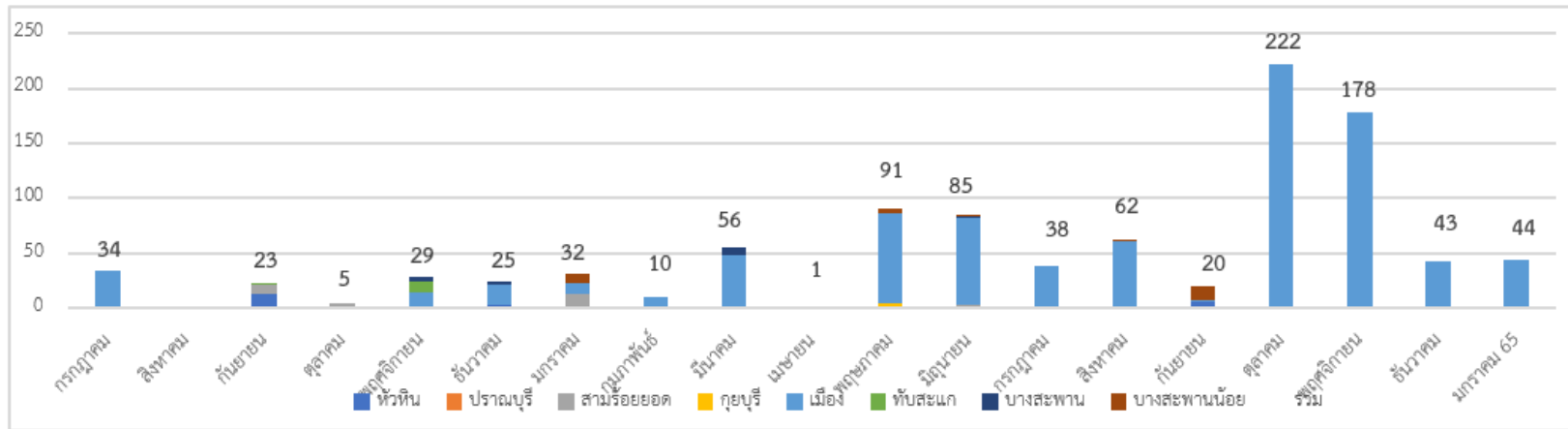
ข้อมูล 4 ม.ค. 65

อำเภอ/กลุ่มเสี่ยง	วันนี้ (ราย)		สะสม ตั้งแต่ 1 เมย. 64			การติดตามที่ยังอยู่ในระยะ 14 วัน		คงเหลือ ติดตาม	ร้อยละ
	HCW	NON HCW	HCW	NON HCW	รวม	HCW	NON HCW		
หัวหิน	0	20	306	15410	15716	3	91	94	0
ปราณบุรี	0	13	75	8594	8669	0	135	135	1.6
สามร้อยยอด	0	33	43	2698	2741	0	327	327	11.9
กุยบุรี	0	0	7	1983	1990	0	54	54	2.7
เมือง	0	7	67	8711	8778	0	311	311	3.5
ทับสะแก	0	0	9	998	1007	0	10	10	1.0
บางสะพาน	0	5	44	4252	4296	0	62	62	1.4
บางสะพานน้อย	0	0	7	1297	1304	0	93	93	7.1
รวม	0	78	558	43943	44501	3	1083	1086	2.4

HCW = บุคลากรทางการแพทย์

NON HCW = ไม่ใช่บุคลากรทางการแพทย์

ตรวจชาวต่างด้าวที่ถูกจับกุมกรณีหลบหนีเข้าเมือง เร่ร่อน และชาวไทยลักลอบข้ามแดนจากเมียนมา



ตั้งแต่ 13 ก.ค 63-2 ม.ค.65

จำนวน 110 เหตุการณ์

จำนวน 998 ราย

พบผู้ติดเชื้อ 91 ราย (ระลอกใหม่ 87 ราย)

เหตุการณ์ล่าสุด เดือน มกราคม 2565	ตรวจ RT-PCR	ผลตรวจ
2 ม.ค.65 กรณีชาวเมียนมา หลบหนีเข้าเมือง จับได้ที่ ม.10 บ้านคอกช้าง ต.บ่อนอก อ.เมือง เดินทางมาจาก ย่างกุ้ง 14 ราย ทวาย 21 ราย เมะล้าโย 4 ราย มะโค 3 ราย ผู้นำพา 2 ราย	44	ไม่พบเชื้อ



สวัสดีปีใหม่ 2022

เดินทางปลอดภัย

กลับมาทำงานตรวจ ATK



สวมแมสก์ตลอดเวลา



หมั่นล้างมือ



งดรับประทานอาหาร
ขณะโดยสาร

