



ศูนย์ปฏิบัติการภาวะฉุกเฉินด้านการแพทย์และสาธารณสุข
สำนักงานสาธารณสุขจังหวัดพระจวบคีรีขันธ์
กรณี โรคติดเชื้อไวรัสโคโรนา 2019

ฉบับที่ 687 EOC ครั้งที่ 407 วันที่ 5 มกราคม 2565 เวลา 09.00 น.

OMICRON
SARS-COV-2 VARIANT

code: B.1.1.529





การฉีดวัคซีน COVID-19 ทั่วประเทศ - 19 มิถุนายน 2564

สรุปสถานการณ์การฉีดวัคซีน COVID-19 ทั่วประเทศ

การฉีดวัคซีน COVID-19 ทั่วประเทศ

| | | | |
|-------------------|------------|-------------------|--------|
| จำนวนผู้ฉีดวัคซีน | 39,201,360 | จำนวนผู้เสียชีวิต | 38,407 |
| จำนวนผู้เสียชีวิต | 3,729 | จำนวนผู้ติดเชื้อ | 572 |
| จำนวนผู้ติดเชื้อ | 80 | จำนวนผู้เสียชีวิต | 21 |
| จำนวนผู้เสียชีวิต | +5 | จำนวนผู้ติดเชื้อ | 21 |

| | | | |
|-------------------|----------|------------------|-------|
| จำนวนผู้เสียชีวิต | 14,823 | จำนวนผู้ติดเชื้อ | 5,986 |
| จำนวนผู้เสียชีวิต | 36/8 | จำนวนผู้ติดเชื้อ | 22.2 |
| จำนวนผู้เสียชีวิต | 194/113 | จำนวนผู้ติดเชื้อ | 58.2 |
| จำนวนผู้เสียชีวิต | 1081/263 | จำนวนผู้ติดเชื้อ | 24.3 |

การฉีดวัคซีน COVID-19 ทั่วประเทศ

| | | | |
|-------------------|--------|-------------------|-------|
| จำนวนผู้ฉีดวัคซีน | 20,322 | จำนวนผู้เสียชีวิต | 122 |
| จำนวนผู้เสียชีวิต | *97.7% | จำนวนผู้ติดเชื้อ | *0.6% |

การฉีดวัคซีน COVID-19 ทั่วประเทศ

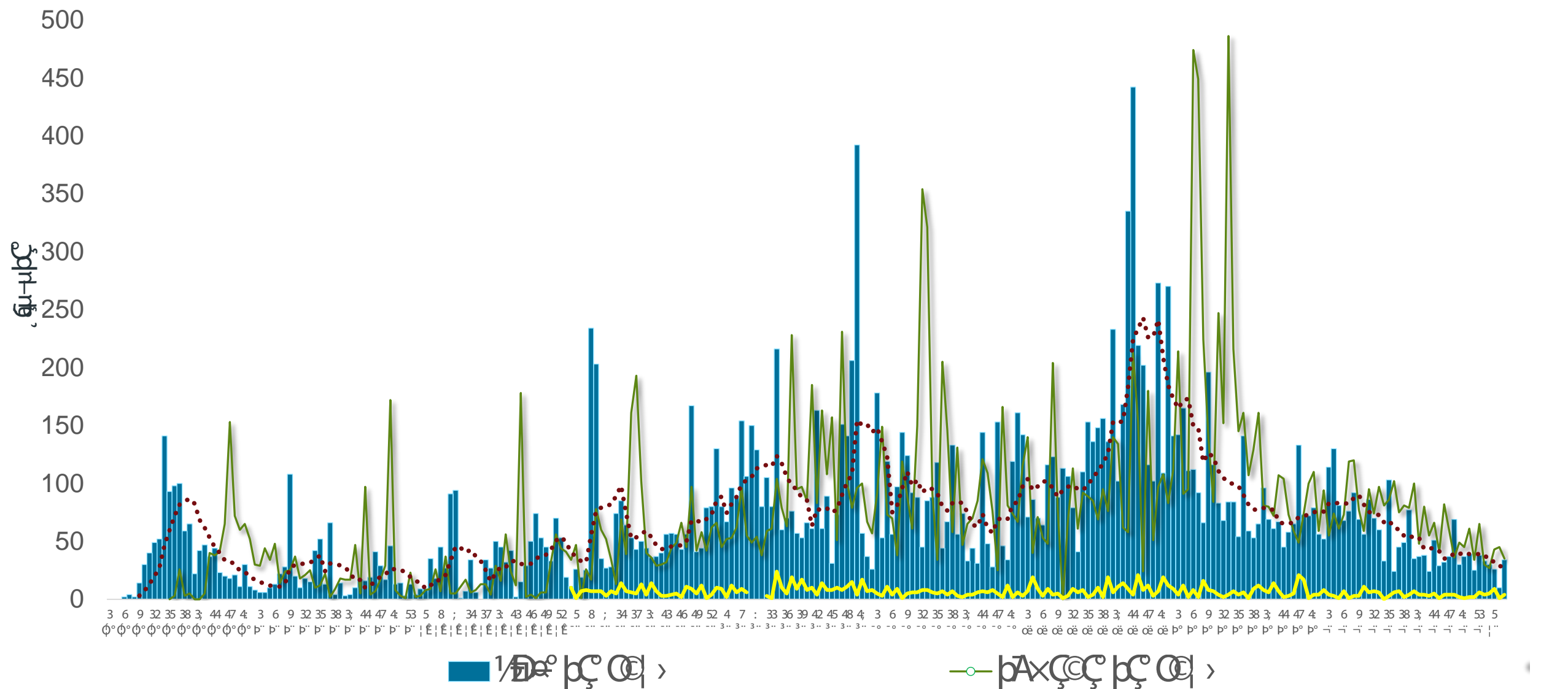
| | | | |
|-------------------|-----|-------------------|----|
| จำนวนผู้ฉีดวัคซีน | 365 | จำนวนผู้เสียชีวิต | 6 |
| จำนวนผู้เสียชีวิต | 98 | จำนวนผู้ติดเชื้อ | 98 |

การฉีดวัคซีน COVID-19 ทั่วประเทศ

| วัคซีน | AstraZeneca | Sinopharm | Johnson | Pfizer | Moderna | จำนวนผู้เสียชีวิต | จำนวนผู้ติดเชื้อ | จำนวนผู้เสียชีวิต |
|---------|-------------|-----------|---------|---------|---------|-------------------|------------------|-------------------|
| Sinovac | 53,400 | : 9,929 | Johnson | 45,648 | 1,506 | 1 | 62, .63; | 70.8% |
| 218,936 | 220,759 | 85,461 | 444 | 45,925 | 4,759 | 2 | 5: 2,992 | 65.9% |
| 45,422 | 24,251 | | | 5,046 | 1,388 | 3 | 52.8: 7 | 5.3% |
| 464,57: | 4; .632 | 397.5; 2 | 666 | ; 8.83; | 9,875 | จำนวนผู้เสียชีวิต | : 42: 96 | |

ጥቅም: የብሔራዊ ጥገና ማዘጋጀት ለ COVID-19 ግድግዳ

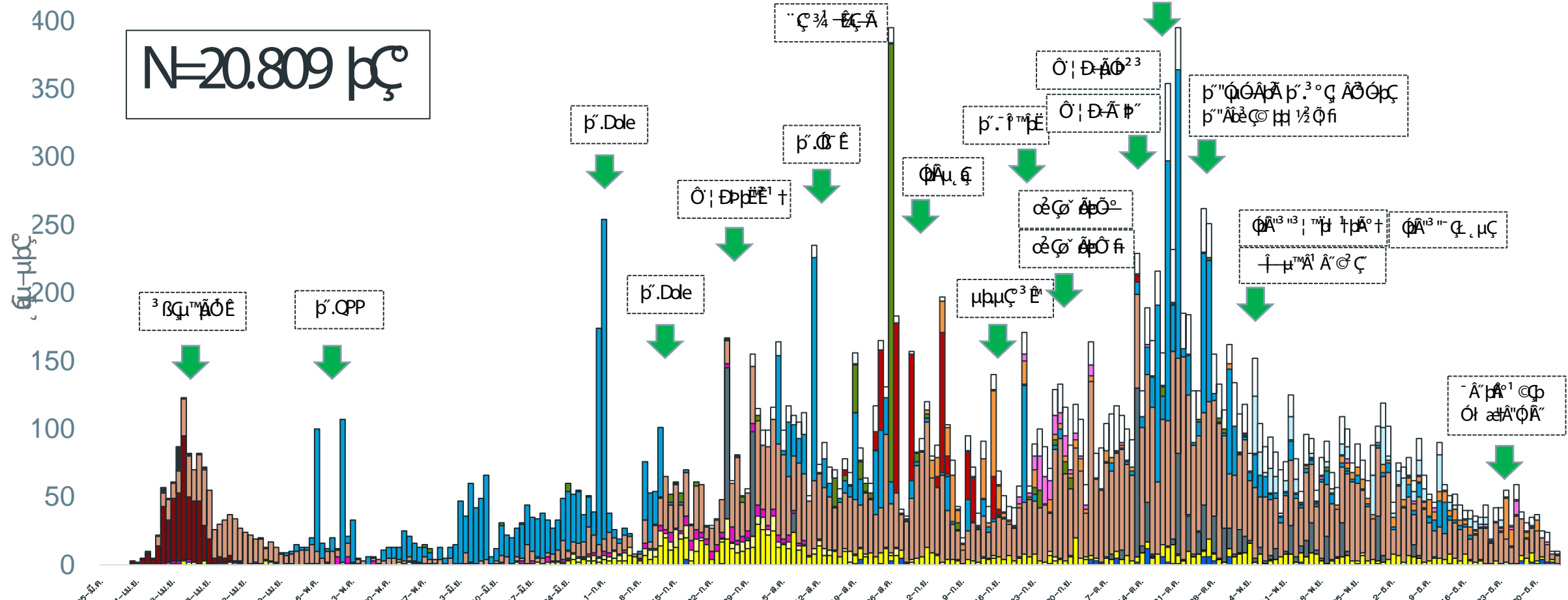
የጥገና ማዘጋጀት ለ COVID-19 ግድግዳ



COVID-19 οεῖ - ΑΦΕΕ οεῖ, οἷμ - ΕπΑῖ 1 : - ς Ὀ Εῖ

0.47 | 0.05 | : .85

N=20.809 βς



- οἷμ Ẃ ς "οἷ"
- Ὀ : Δ' μ" Γῦ
- 3 Ἄ Ἄ Ὀ 2 ἔβ/ Δ ο μ Ἄ Ἀ ς μ ς
- AS ACF
- αἰ ς
- οἷμ Ẃ ς οἰ ς Ἄ ο Ἄ
- ς 3 Βς 1 ἔ μ Ἄ μ 3 Βς 1 ἔ Ἀ Ὀ ἔ " αἰ ς ς 3 ββ 3 ἔ ς
- Ἀ ς ἔ Ὀ ἔ " Ὀ μ 1 ἔ Γῦ ς 3 Βς 1 ἔ Ἀ Ἀ Ἀ
- Φ Ἀ μ ς
- Ερ Ἀ "
- β Ἄ ς "αἰ-
- 3 Βς ΤΜ ΑΟ Ε
- β ς Ὀ " Γῦ
- ς 1 ς β
- οἷμ Ẃ ς ἔ μ β Ὀ ς 3 Ἄ ΤΜ

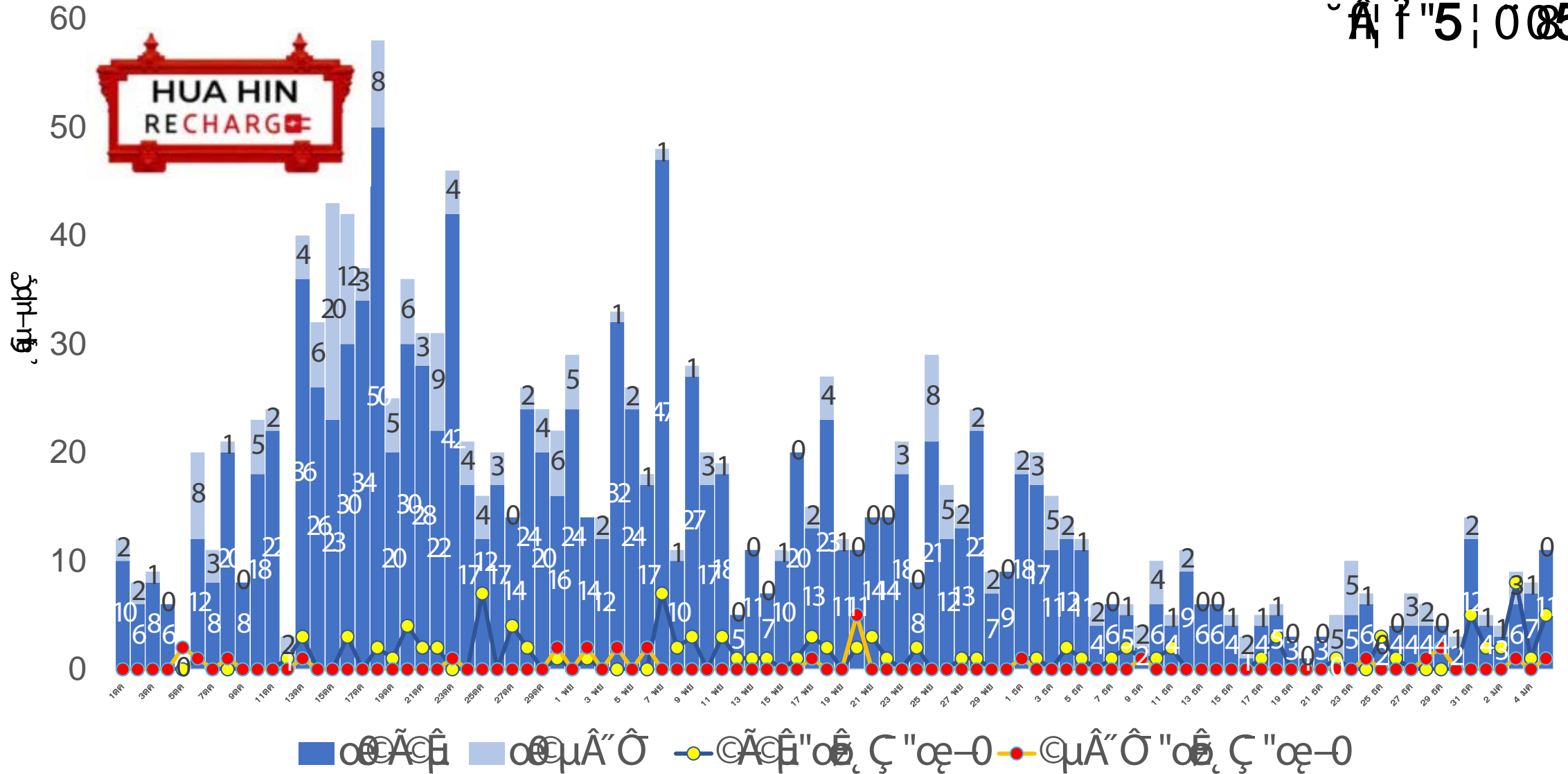
6₃μ-μ¹Δ⁰ 00MD-19 p₃ A6₃ΘA" .Epa_c -TM PEA-Htoe_{st} -¹Ä¹ B⁰ "Gu"
 5₁ 0 085

| ÄGÄ | 1/Δ0 Ä oÄ ⁰ oÄ ⁰ oÄ ⁰ | 6 ₃ μ-μ ¹ Δ ⁰ Qi → ""36 -Ä ² Ç ³ b | | | | | | | | 1/Δ0 Ä 36 -Ä ² Ç ³ b |
|--|---|--|--------|--------|--------|--------|--------|--------|--------|---|
| | | 1/Δ0 Ä "9"-Ä ¹ -Äu ₀ μ ₁ Ç ² z ¹ /1 ₁ " | 2 00 | 3 0. | 4 0. | 5 0. | 6 0. | 7 0. | 8 0. | |
| ©ÄÇÄ | : 276*46+ | 77 | 20 | 10 | 17 | | | | | 124 |
| Epa ₃ TM p ⁰ E | 7267*78+ | 32 | 3 | 1 | 2 | | | | | 38 |
| ³ Ç ₃ pÄ ⁰ Ä ⁰ | 3567*62+ | 62 | 5 | 0 | 6 | | | | | 73 |
| - ¹ p ⁰ TM p ⁰ E | 3274*11+ | 15 | 0 | 0 | 2 | | | | | 17 |
| ΦÄ" | 1887*66+ | 32 | 2 | 0 | 2 | | | | | 36 |
| ¹ Ä ⁰ Ä ⁰ | 485*53+ | 1 | 0 | 0 | 7 | | | | | 8 |
| TM Ç ³ Äp ₃ μ | 3651*8: + | 22 | 1 | 0 | 3 | | | | | 26 |
| TM Ç ³ p ₃ μμÄ ⁰ | 749*53+ | 5 | 0 | 0 | 0 | | | | | 5 |
| ΦÄμ, Ç | 772 | 1 | 0 | 0 | 0 | | | | | 1 |
| Ç ⁰ TM μ ⁰ Ä ⁰ ΦÄ" | 80 | 1 | 0 | 0 | 0 | | | | | 1 |
| oÇ ⁰ Epa ⁰ ð | 21 | 6 | 4 | 0 | 5 | | | | | 15 |
| p ₁ | 42809*549+ | 254 | 35 | 11 | 44 | | | | | 344 |

แนวโน้มผู้ป่วยรายวัน COVID-19 ตำบลพื้นที่ HUAHIN RECHARGE

(ต.หัวหิน และ ต.หนองแก) ตั้งแต่ 1 ตุลาคม 64

วันที่ 5/10/65





1/2 - COVID-19 - Sandbox

3 COVID-19

1/2 - Sandbox

39 20.136 39.649

1/2 - Sandbox

| | 708 | : 92 |
|------|-----|------|
| ÓÛ'3 | | |

| | 659 | 849 |
|------|-----|-----|
| ÓÛ'4 | | |

1/2 - Sandbox

1/2 - Sandbox

| 1/2 - Sandbox | 1/2 - Sandbox | 1/2 - Sandbox |
|---------------|---------------|---------------|
| 36/8 | 22.2 | |
| 194/113 | 58.2 | |
| 1081/263 | 24.3 | |

1/2 - COVID-19 - Sandbox

1/2 - COVID-19 - Sandbox

1/2 - COVID-19 - Sandbox

1/2 - COVID-19 - Sandbox

1/2 - COVID-19 - Sandbox

1/2 - COVID-19 - Sandbox

1/2 - COVID-19 - Sandbox

| 1/2 - COVID-19 - Sandbox | 1/2 - COVID-19 - Sandbox | 1/2 - COVID-19 - Sandbox | 1/2 - COVID-19 - Sandbox | 1/2 - COVID-19 - Sandbox | 1/2 - COVID-19 - Sandbox |
|--------------------------|--------------------------|--------------------------|--------------------------|--------------------------|--------------------------|
| 189 | 25 | 0 | 1 | 4 | 0 |

1/2 - COVID-19 - Sandbox

1/2 - COVID-19 - Sandbox

1/2 - COVID-19 - Sandbox

1/2 - COVID-19 - Sandbox

| 1/2 - COVID-19 - Sandbox | 1/2 - COVID-19 - Sandbox | 1/2 - COVID-19 - Sandbox | 1/2 - COVID-19 - Sandbox | 1/2 - COVID-19 - Sandbox | 1/2 - COVID-19 - Sandbox |
|--------------------------|--------------------------|--------------------------|--------------------------|--------------------------|--------------------------|
| 758 | 754 | 0 | 3 | 17 | 1 |



5 2 6 3 1 3 1 1

| | |
|------------|-----|
| RUSSIAN | 557 |
| DANISH | 42 |
| BRITISH | 38 |
| AUSTRALIAN | 15 |
| AMERICAN | 15 |

1/2 - COVID-19 - Sandbox



132

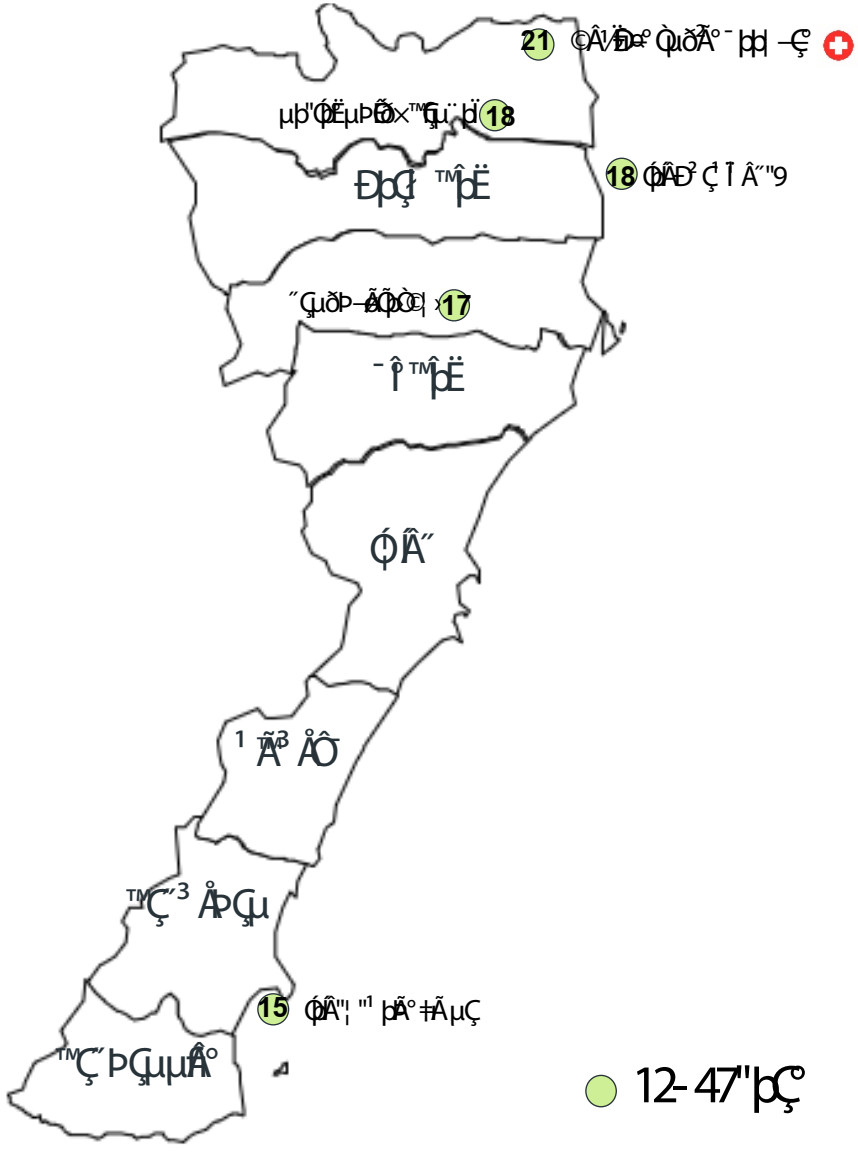


208

Ô/μ¹ Æ̃ ø"² ǺÓÂptCOMD-19 Òμ, Ñ̃©-Ñ̃ÐpÅ -™· Æ̃Ñ̃-†~ Å̃ ? "5; 0 85

·² ǺÓÂpt Æ̃™/Ð° Òμ → "36 -Ñ̃² Ç³ Æ̃

·² ǺÓÂptμÇ"10-25 pÇ



| ·² ǺÓÂpt | ÐpÅ¹ | Çµ-µ 1/Ð° | 1/ÐpÇ ³ Æ̃¹ Ç | ·² ǺÓÂpt | ÐpÅ¹ | Çµ-µ 1/Ð° | 1/ÐpÇ ³ Æ̃¹ Ç |
|-------------------|----------|--------------|------------------|---------------------------|----------|--------------|------------------|
| Ð̃Ñ̃² Ç³ T Å"9 | Ð̃Ñ̃² p̃ | 18 | 27 - | ² ï Ð̃Ñ̃² " p̃Ñ̃²+ÅµÇ | Ð̃Ñ̃² p̃ | 15 | 23 - |
| µp'Æ̃µp'Ð̃x™µµ ð̃ | p̃-² ï | 18 | 2 " | "Çµð-Ñ̃Ð̃Ç > | "Çµð | 17 | 29 - |
| ©Á/Ð° ÒμÑ̃-µµ -Ç | Çµ°"Çµ | 21*+1+ | 3 " | | | | |

Çµ-µ¹ Ñ̃Ç ø"5 ·² ǺÓÂpt
 ·-™· ï Ñ̃Ñ̃:Ç Òμ"14 -Ñ̃"
 5 ·² ǺÓÂpt

.. -Ç ÓÃÏ Ö"1/Đ° ÞÇ ÒÇ > ã¹ Èÿ" | 0 87' Ç ÐpÅ -™· Æã-†

CLUSTER 1 Æã" ÓÇpÅ ãÐµÞ.Öx

| Çµ-µ1/Đ° ÞÇ ÒÇ > | 66"ÞÇ |
|------------------|--------|
| Óð-Ç | 38"ÞÇ |
| ÓðçŁ Ê | 4: "ÞÇ |
| ³ ã-Çó"°" | 59"ÞÇ |
| ² Ç- | 3"ÞÇ |
| ³ -ÈÓÃÞ µø† | 4"ÞÇ |
| Æã³ ÓÞÈ | 3"ÞÇ |
| Æã ¾x | 5"ÞÇ |
| ÆÇ Ç | 58"ÞÇ |
| Ç } ÆÇ Ç | : "ÞÇ |
| 0ÈÓÃÇµ, ÆÇ-ã"°" | 56"ÞÇ |
| 0ÈÓÃµ ÆÇ-ã"°" | 7"ÞÇ |
| 0ÈÓÃÇ µÐpÅ ð"°" | 7"ÞÇ |

Cluster 02 Ç³ 0ÞÒÇ >

Çµ-µ1/Đ° ¹ ÆãÏ Ö"¹ ÆÇ ø"67"ÞÇ

1/Đ° ÞÇ ÒÇ >

³ Æ | "49"ÞÇ
 ÇÇ Çp "424: 7³ Ç ÞÅ° Æ" -"Ó"°47 Ðx
 "Ç Ç"Þ™ÓÏ42 -i

³ Æ | "3: "ÞÇ -ãµÈ4"ÞÇ

429: 7³ Ç ÞÅ° Æ" Ó"°6 Ðx
 "Ç Ç"Þµ Æ-Ç

1/Đ° ÇpÅ ÆÇ ÓÇ Ç; Ç Æ Æ¹ ÈÇ³ 0ÞÒÇ ÇµÐpÅ Ç Æ-ã"
 4: -0 086 1/Đ°; ÆÇ ÇÐ-øÞx ÆÇ"ÓÛ" Æ"
 53 -0 086 0Þ¹ Ç; Ç² Ç³ 0ÞÒÇ > ÞÈ Þ¹ Ç"
 4"; 0 087 1/Đ°; ÆÇ ÇÓ Æ Ç Æ" È Æ Æ Þp- "ATK Çp- Æ"½ "Positive
 5"; 0 087 ÓÇ Æ Çp- " Æ ÞÅ" off -ÈRT-PCR ¹ ÈÞð Ç ÞÅ° Æ"
 6; 0 087 ¹ ÞÇ™½ Çp- Þ™ÓÏ

429: 8³ Ç ÞÅ° Æ" Ó"°55 Ðx
 Þµ Æ" Çµ Ç" Çµ

1/Đ°; Èp Æ Æ Ç Ç; Ç² Ç³ 0ÞÒÇ "5/6 - Æ¹³ ÆÇ Ç
 52 -0 086 1/Đ°; ÆÇ ÇÓ Æ ÈÈ Æ" Æ"ÓÛ" Æ"
 5"; 0 087 1/Đ° ÓÇ Æ Çp- " Æ ÞÅ" off -ÈRT-PCR
 ¹ ÈÞð Ç ÞÅ° Æ"
 6; 0 087 ¹ ÞÇ™½ Çp- Þ™ÓÏ

| ÆÇ Ç Ç } ÆÇ Ç


.. -Ç ÓÃÏ Ö"1/Đ° ÞÇ ÒÇ > ã¹ Ëÿ" | 0 87' Ç ÞpÅ -™ Æã-†

CLUSTER 1 ËÄ" ÓÇpÅ ãÖµÞ.Öx

Cluster ©ÃÏÖ"1/Đ° ÞÇ ÒÇ > ã¹ Ëÿ" | 0 87' Ç ÞpÅ -™ Æã-†

Çµ-µ1/Đ°¹ ËÄÏ Ö"¹ ãÇ ø"43"ÞÇ

3 Å | "43"ÞÇ
 ÞÇ Çp "42635 ©ÃÇÊ" Ò"°"88 ÐÏ
 Þ™ÓÄ'46 -i

 429, 3¹ ã Å Ò"°"66 ÐÏ

4/47 -i "ÓÇ Ç ËÿÞÇ" òãÅ - ÞÞ ¹ Ç ÞÇ¹ Ë2743
 46 -i " ã ÇpÅ"ÇÄ™" Ë | ÇÄ
 48 -i "Ç¹ Ç-² ã¹ ã¹ Ò off Þçÿÿÿ³ Ç-ÞÇÇÇÇ Ä
 ¹ Þç ã¹ Ò "


49 -i "¹ ÞÇ™-Ç ËÇµÇ ËÿÞÇÇpÇ- Þ™ÓÄ
 49'-i "3467µÇ ÇpÇ- RT-PCR 1/2 Ð çË
 49-i /4 | "87 - ãçÄ ËÇµ"
 5 | "¹ ÇpÇ- PCR 1/2 çpÇ- Þ™ÓÄ

-ãµË3"ÞÇ

Cluster Ö"Çµ1/2 Ö"ÞpÅÄÄ"ÇµÄ"Þ² ã¹

Çµ-µ1/Đ°¹ ËÄÏ Ö"¹ ãÇ ø"95"ÞÇ

3 Å | "78"ÞÇ
 ÞÇ Çp "3; 968 ©ÃÇÊ" -"°"44 ÐÏ
 ÞµÄ ÇµÇ" Çµ"Þ™ÓÄ'32 -i

 42:32 ©ÃÇÊ Ò"°"57 ÐÏ
 ÞµÄ ÇµÇ" Çµ"Öµ- "Þç ËÇÇÄ"ÇÄÇµÇ-

44"-0 86"Ð Ë ÇµÇµÇÇµÇµ- "Þç ËÇÇÄ" ËÿµÄ"52" µ"¹ Ä
 ¹ ÇµÇ"Mask çÄÄÇ Ç
 45"-0 86"Ç Ç"2802/3602"µÇÞpÄ-ÄËÓÿ"5"AZ ¹ Ë ÞÄpÄ"4 ~ Ë
 -ÄËÖµÿ² ã¹ ÞÄ"ÇË Ëÿ
 47 -0 86 -Ë ÞÞ Ç Äµ-Ä¹ Ë4 -0 0
 48 -0 86 ç"b"ÇµÄ"ÇÄ"ÞÄ"
 49 -0 86 -Ë ÞÞ Ç Äµ-Ä¹ Ë4 -0 0
 4: "-0 86"ÞpÄ-ÞµÄ"ÇµÇ"Mask 2 -Ä"ÞpÄ-ÖµÇÇ Ë ÇµÇÇ Ð çË
 Ç² Ç"3402/3702"µÇÞpÄÞpÄ ÇµÄÇÇ¹ ËÇµÄÇµ"Çµ³ -µ- ÄÖÄµ"8'
 "µ"Ç² Ç"3802/3902"µÇÞpÄ Ä¹ ËMaket village ©ÃÇÊ"
 4 / 52'-0 86¹ ÇpÄÄµ"Ä"ÇÄ"çÄÄ"ÄÄ"
 53 -0 86 Ç² Ç"2802/3402 µÇÞpÄÇÇp¹ Ä¹ ËÇÇÇÇÊ- ÄÖ/µ"
 5 | 0 87' çpÇ- "ATK ¹ Ë"Ç² Ä¹/2™- "²"ÇpÇ- "RT-PCR ¹ ÞçÇÇÇÊ"
 Öÿ² Ä¹ Ç ÄçÄ ÞçÞ µÇ ~ Ä"Ç"Çµ"
 6 | 0 86¹ ÞÇ™¹/2 Þ™ÓÄ'Ä¹ ÞçÞ µÇ ~ Ä"Ç"Çµ

-ãµË3"ÞÇ

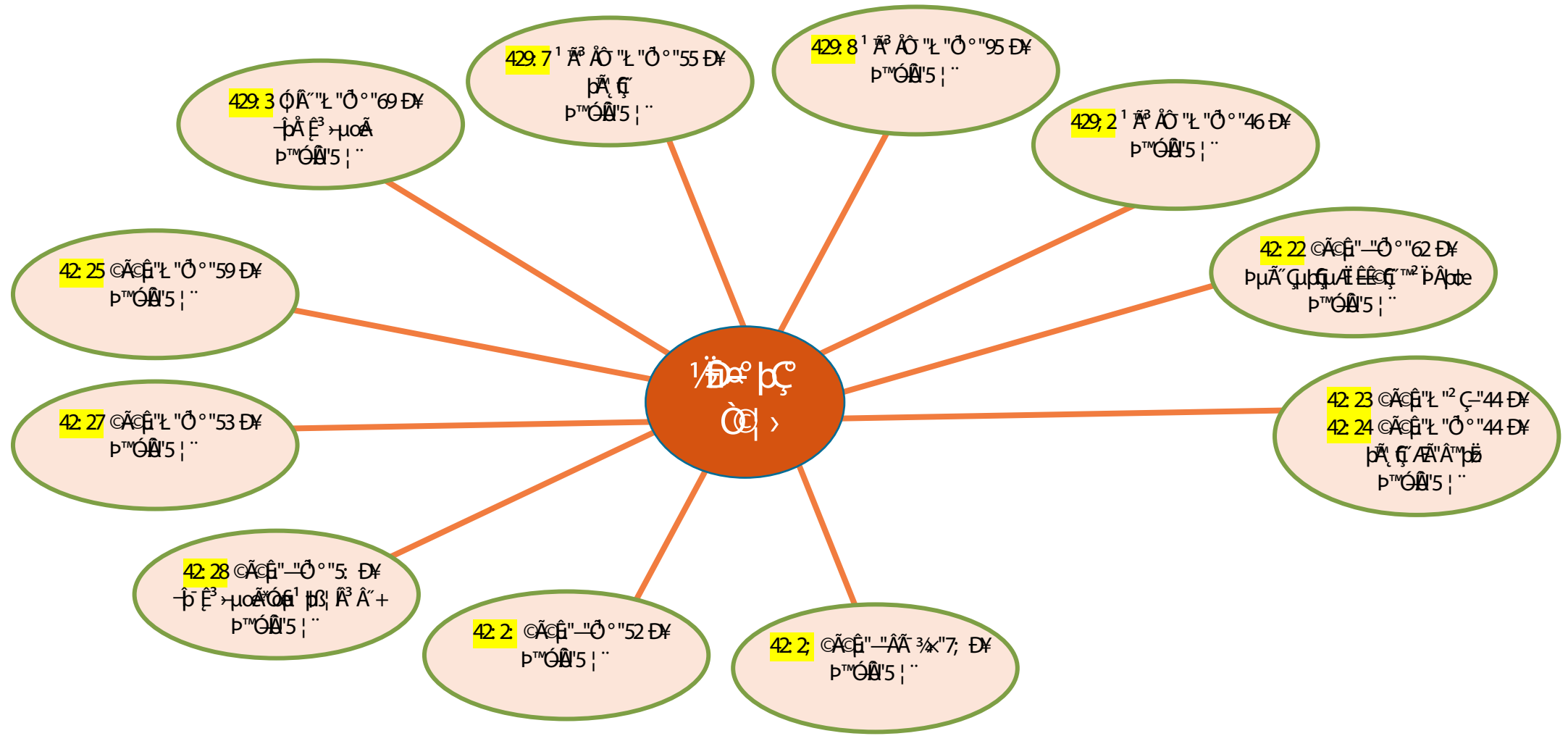
3 Å | "3"ÞÇ

3 Å | "38"ÞÇ

1/Đ° ÞÇ
 ÇÇ >

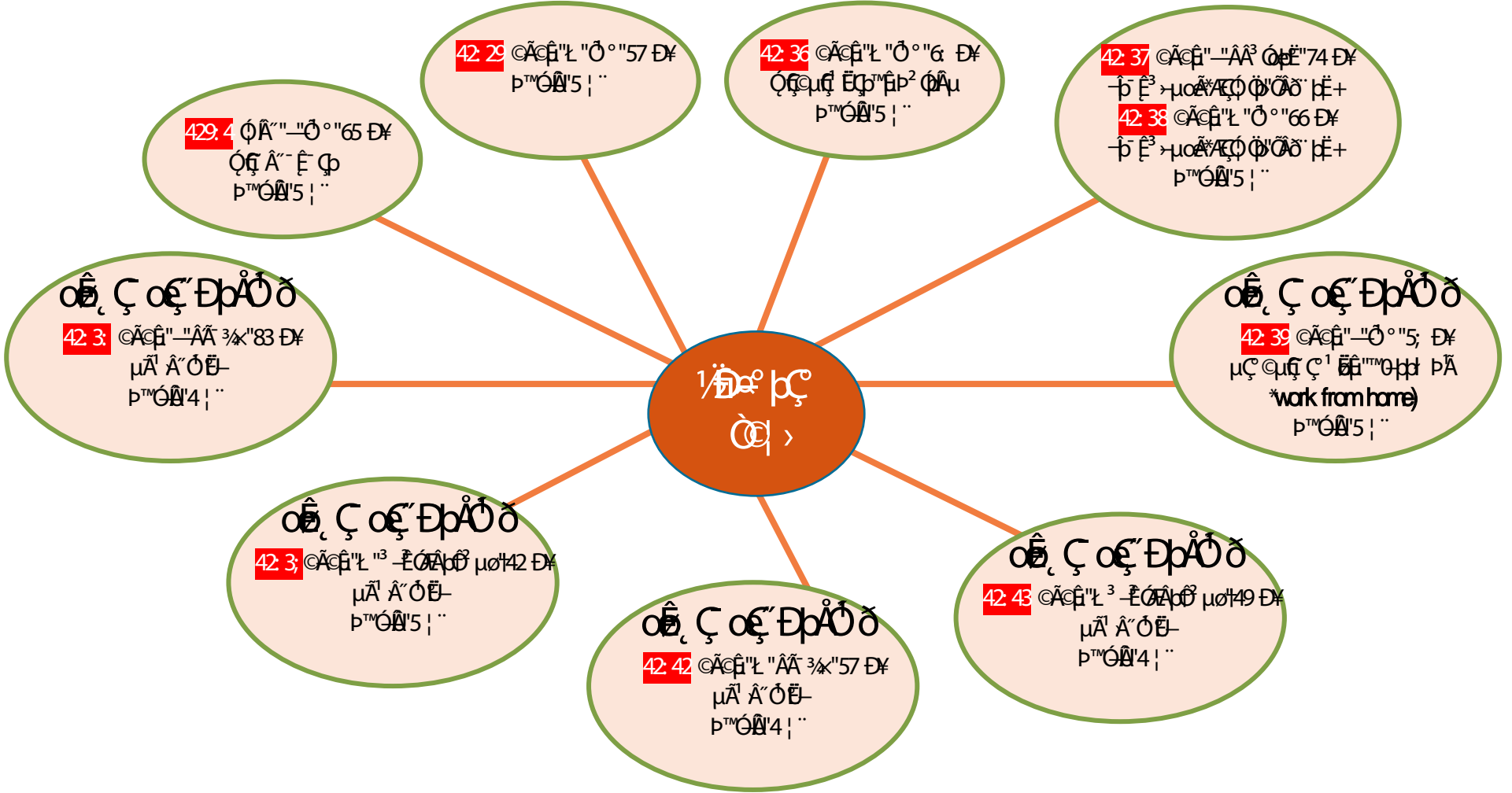
· -Ç ÓÑ Ò " 1/Đ° ÞÇ Ò | > ã¹ Ë" ; 0 87' , ÐpÅ -™· Æã-†

1/Đ°¹ Ëp, Þ™Ò | > Ç - ÇÓÇpÅ ã



· -ç óñî ö"1ñº þç òç >ã¹ ë"ï; 0 87' , þpÅ -™· þëã-†

1ñº¹ ë™òç òñóñ ç öç , ãç-ã



High Risk

| Category | Group 1 | | Group 2 | | | Group 3 | | Group 4 | |
|------------|---------|--------|---------|--------|-------|---------|------|---------|------|
| | HOW | NONHOW | HOW | NONHOW | HOW | NONHOW | HOW | NONHOW | |
| Category 1 | 0 | 28 | 306 | 15438 | 15744 | 3 | 102 | 105 | 0.7 |
| Category 2 | 0 | 1 | 75 | 8595 | 8670 | 0 | 134 | 134 | 1.5 |
| Category 3 | 0 | 14 | 43 | 2712 | 2755 | 0 | 313 | 313 | 11.4 |
| Category 4 | 0 | 0 | 7 | 1983 | 1990 | 0 | 52 | 52 | 26 |
| Category 5 | 0 | 3 | 67 | 8714 | 8781 | 0 | 307 | 307 | 35 |
| Category 6 | 0 | 17 | 9 | 1015 | 1024 | 0 | 24 | 24 | 23 |
| Category 7 | 0 | 0 | 44 | 4252 | 4296 | 0 | 50 | 50 | 12 |
| Category 8 | 0 | 0 | 7 | 1297 | 1304 | 0 | 89 | 89 | 68 |
| Category 9 | 0 | 63 | 558 | 44006 | 44564 | 3 | 1071 | 1074 | 24 |

HOW = ... + NONHOW = ...

สวัสดีปีใหม่ 2022

เดินทางปลอดภัย

กลับมาทำงานตรวจ ATK



สวมแมสก์ตลอดเวลา



หมั่นล้างมือ



งดรับประทานอาหาร
ขณะโดยสาร

