



ศูนย์ปฏิบัติการภาวะฉุกเฉินด้านการแพทย์และสาธารณสุข
สำนักงานสาธารณสุขจังหวัดพระจวบคีรีขันธ์
กรณี โรคติดเชื้อไวรัสโคโรนา 2019

ฉบับที่ 694 EOC ครั้งที่ 408 วันที่ 12 มกราคม 2565 เวลา 09.00 น.

OMICRON
SARS-COV-2 VARIANT

code: B.1.1.529





รายงานสถานการณ์ COVID-19 ประจวบคีรีขันธ์

ประจวบคีรีขันธ์ ตั้งแต่ 1 เม.ย.64 - 12 ม.ค.65

รายใหม่วันนี้	จำนวนผู้ป่วยสะสม
+89	21,392 <small>ไทย 15,308 ต่างชาติ 6,084</small>
ระบบเฝ้าระวังฯ 87 <small>ในจังหวัด 66 นอกจังหวัด 21</small>	ระบบเฝ้าระวังและบริการสะสม 20,677
เรือนจำ 0	เรือนจำสะสม 572
หลบหนีเข้าเมือง 0	หลบหนีเข้าเมืองสะสม 81
ติดจากต่างประเทศ 2	ติดเชื้อจากต่างประเทศสะสม 62

สถานะผู้ป่วย		อยู่ระหว่างการรักษา
รักษาหาย 20,630 <small>(96.4%)</small>	เสียชีวิต 122 <small>(0.6%)</small>	640 <small>ไม่มีอาการถึงอาการเล็กน้อย 513 ราย</small>
		อาการรุนแรง 3 ราย <small>ใส่เครื่องช่วยหายใจ 0 ราย</small>
		อาการปานกลาง 124 ราย

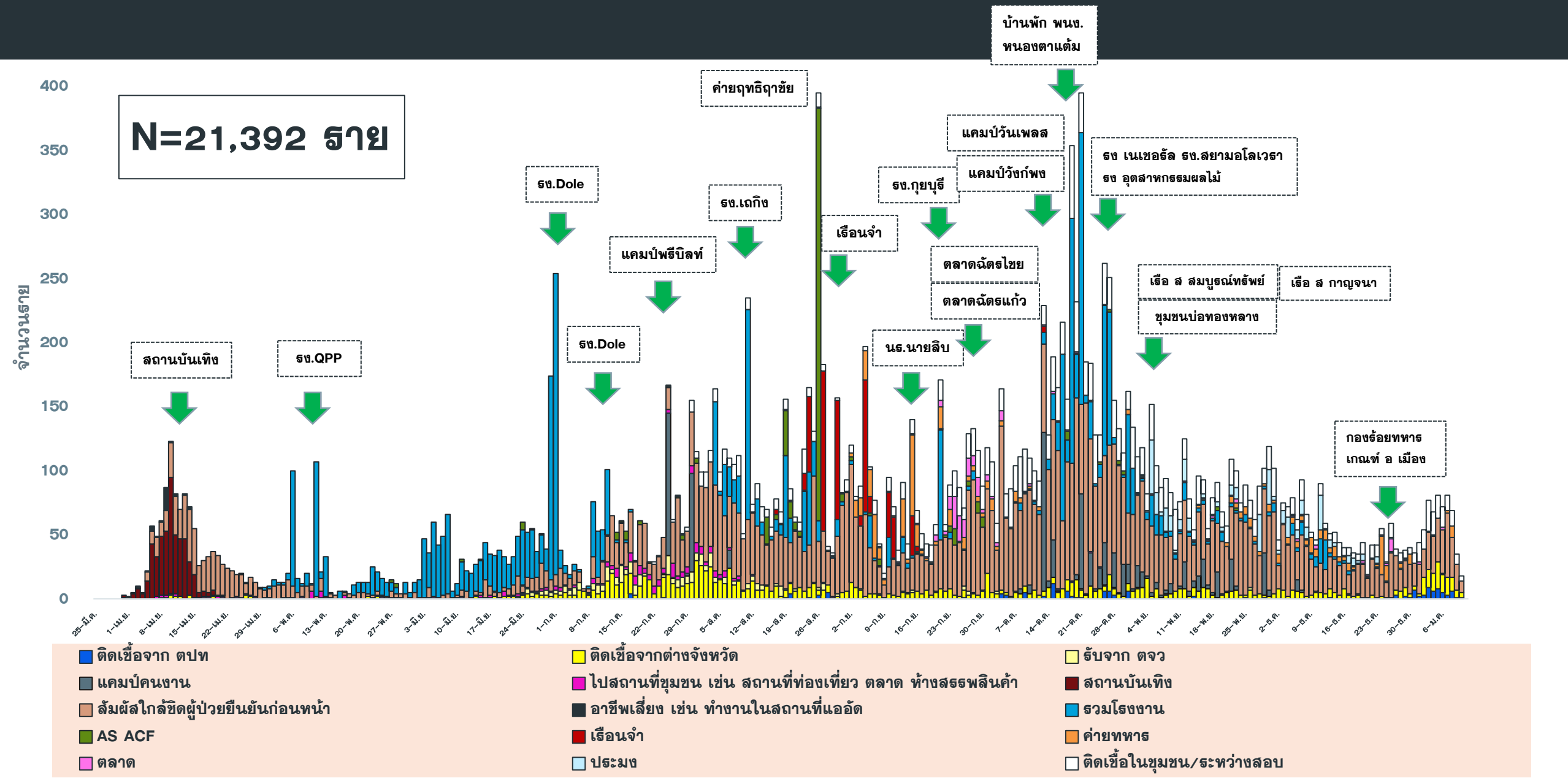
สถานการณ์ฉีดวัคซีนขึ้นวันนี้ (+6,207)

Sinovac	AstraZeneca	Sinopharm	Johnson	Pfizer	Moderna	เข็มที่	รวม (โดส)	ครอบคลุม ประชากร
219,136	54,221	90,243		45,859	1,830	1	411,289	71.2%
23,423	222,055	86,397	444	47,526	5,125	2	384,970	66.5%
20	37,513	37		14,484	3,883	3	55,937	9.7%
	45	1		278	116	4	440	0.1%
242,579	313,834	176,678	444	108,147	10,954	รวม	852,636	

อัตราครองเตียง ร้อยละ 43.4	ทั้งหมด/ใช้ไป	ร้อยละ
แดง	36/1	2.8
เหลือง	192/113	58.9
เขียว	787/326	41.4

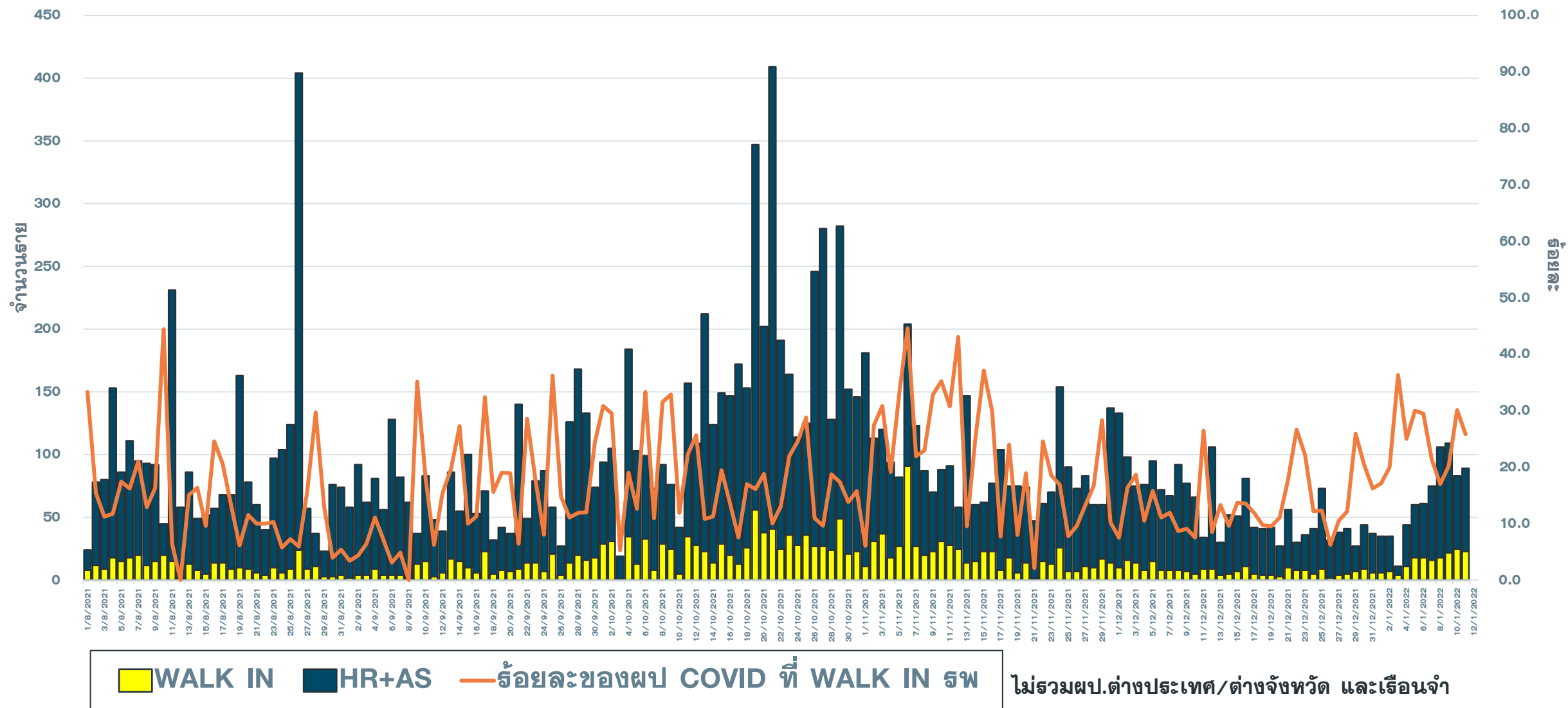
แนวโน้มผู้ป่วย COVID-19 ตามวันเริ่มป่วย จำแนกประเภทความเสี่ยง

ตั้งแต่ 25 มี.ค.-12 ม.ค.65



แนวโน้มพบ. COVID-19 ที่ WALK IN รพ. เปรียบเทียบ ผู้ป่วย HR+AS จ.ประจวบ

ตั้งแต่ 1 ส.ค.64-12 ม.ค.65





จำนวนผู้ป่วย COVID-19 รายอำเภอ จ.ประจวบคีรีขันธ์ ตามวันที่รายงาน

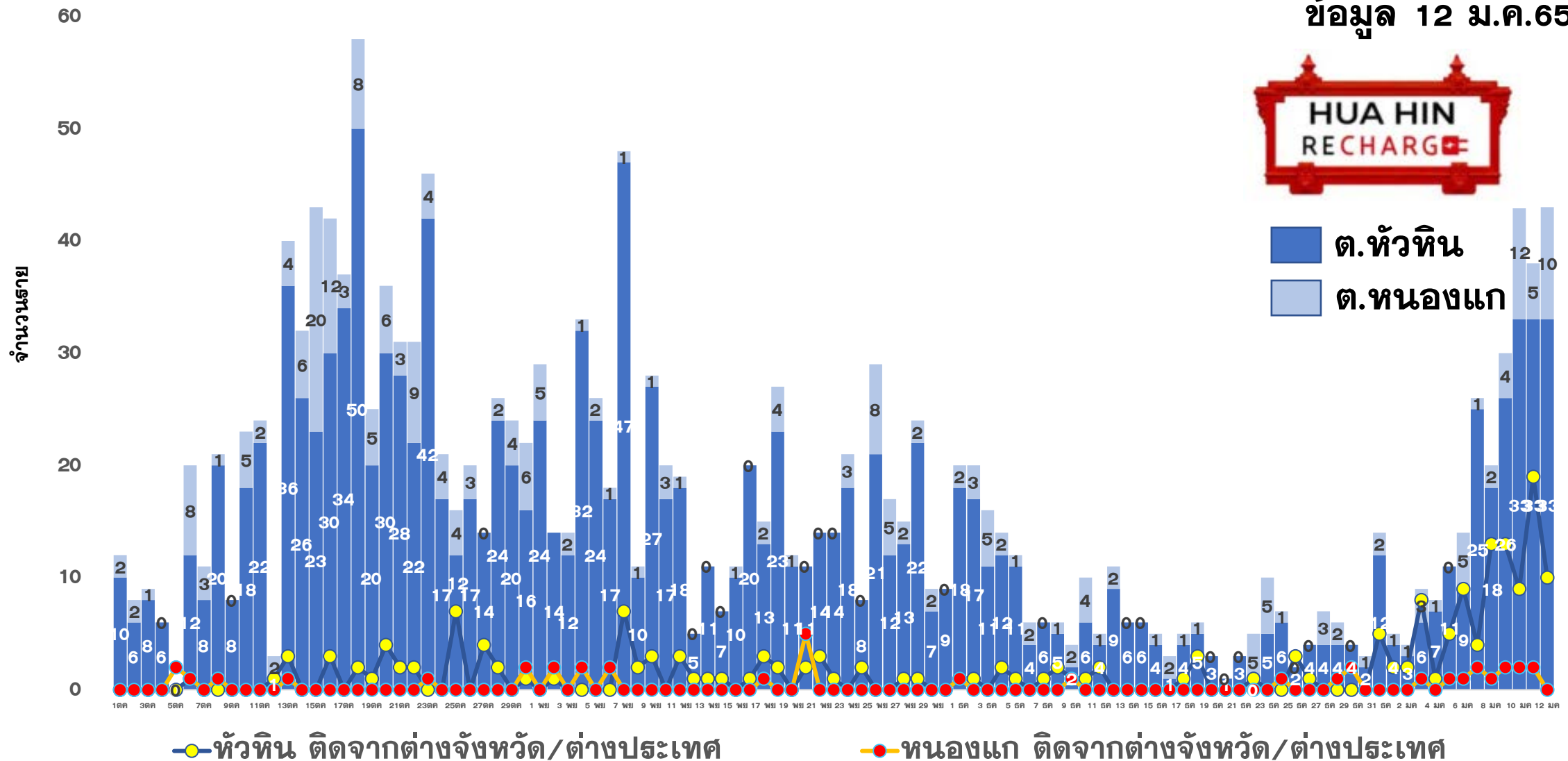
ข้อมูล 12 ม.ค. 65

อำเภอ	ศป.สะสม ตั้งแต่ เม.ย.	จำนวนผู้ป่วยในช่วง 14 วันล่าสุด								
		ศป.สะสม 7 วัน ก่อนหน้า 2-8 มค	9 ม.ค.	10 ม.ค.	11 ม.ค.	12 ม.ค.	13 ม.ค.	14 ม.ค.	15 ม.ค.	ศป.สะสม 14 วัน ล่าสุด
หัวหิน	8628(24)	209	62	62	66					399
ปราณบุรี	5299(56)	21	3	6	8					38
สามร้อยยอด	1402(40)	27	9	3	7					46
กุยบุรี	1090(11)	17	0	0	1					18
เมือง	1936(44)	29	17	6	1					53
ทับสะแก	308(31)	28	0	2	0					30
บางสะพาน	1473(68)	16	6	0	4					26
บางพานน้อย	541(54)	8(1)	4	0	0					12(1)
เรื่อนจำ	572	0	0	0	0					0
หลบหนีเข้าเมือง	81	1	0	0	0					1
ต่างประเทศ	62	36	8	4	2					50
รวม	21392(328)	392(1)	109	83	89					673(1)

แนวโน้มผู้ป่วยรายวัน COVID-19 ตำบลพื้นที่ HUAHIN RECHARGE

(ต.หัวหิน และ ต.หนองแก) ตั้งแต่ 1 ตุลาคม 64

ข้อมูล 12 ม.ค.65





ผลการดำเนินการรับนักท่องเที่ยวต่างชาติ อ.หัวหิน จ.ประจวบคีรีขันธ์



สถานการณ์ COVID-19

ผู้ป่วยวันนี้ ผู้ป่วยสะสม รักษาหาย

89

21,392

20,630



ร้อยละความครอบคลุมวัคซีน

จังหวัด

หัวหิน

เข็ม 1

71.2

89.6

เข็ม 2

66.5

85.9



อัตราการรักษาเตียง

จังหวัด 43.4% หัวหิน 78.3%

รวมเตียงจังหวัด

ทั้งหมด/ใช้ไป

ร้อยละ

แดง

36/1

2.8

เหลือง

192/113

58.9

เขียว

787/326

41.4

จำนวนนักท่องเที่ยวอำเภอหัวหิน สะสม

ตั้งแต่ 1 พ.ย.-11 ม.ค.65

เข้าพักโรงแรม

11,129

ที่มาจากสนามบินต่างๆ

112

จากแบบ ธ.ธ.4

11,468

จำนวนจองห้องพัก Sandbox (คืน)

2,610



ผลการตรวจ COVID-19 นักท่องเที่ยวต่างชาติ

จำนวนนักท่องเที่ยว
รับการตรวจวันนี้

ติดเชื้อจากการตรวจ
ครั้งแรก

ติดเชื้อจากการตรวจ
ครั้งที่ 2

Test & Go

Sandbox

Test & Go

Sandbox

Test & Go

Sandbox

126

49

0

0

2

0

จำนวนตรวจสะสม

ยอดสะสมตรวจติดเชื้อ
ครั้งแรก

ยอดสะสมตรวจติดเชื้อ
ครั้งที่ 2

1,707

942

0

4

56

2



5 ลำดับสูงสุด นทท.

กลุ่ม Sandbox

RUSSIAN

657

BRITISH

62

DANISH

45

AUSTRALIAN

19

GERMAN

17

มาตรฐานความปลอดภัย
ด้านสุขอนามัยหัวหิน (แห่ง)



179



214



121

จัดทำโดย

สำนักงานสาธารณสุขจังหวัดประจวบคีรีขันธ์

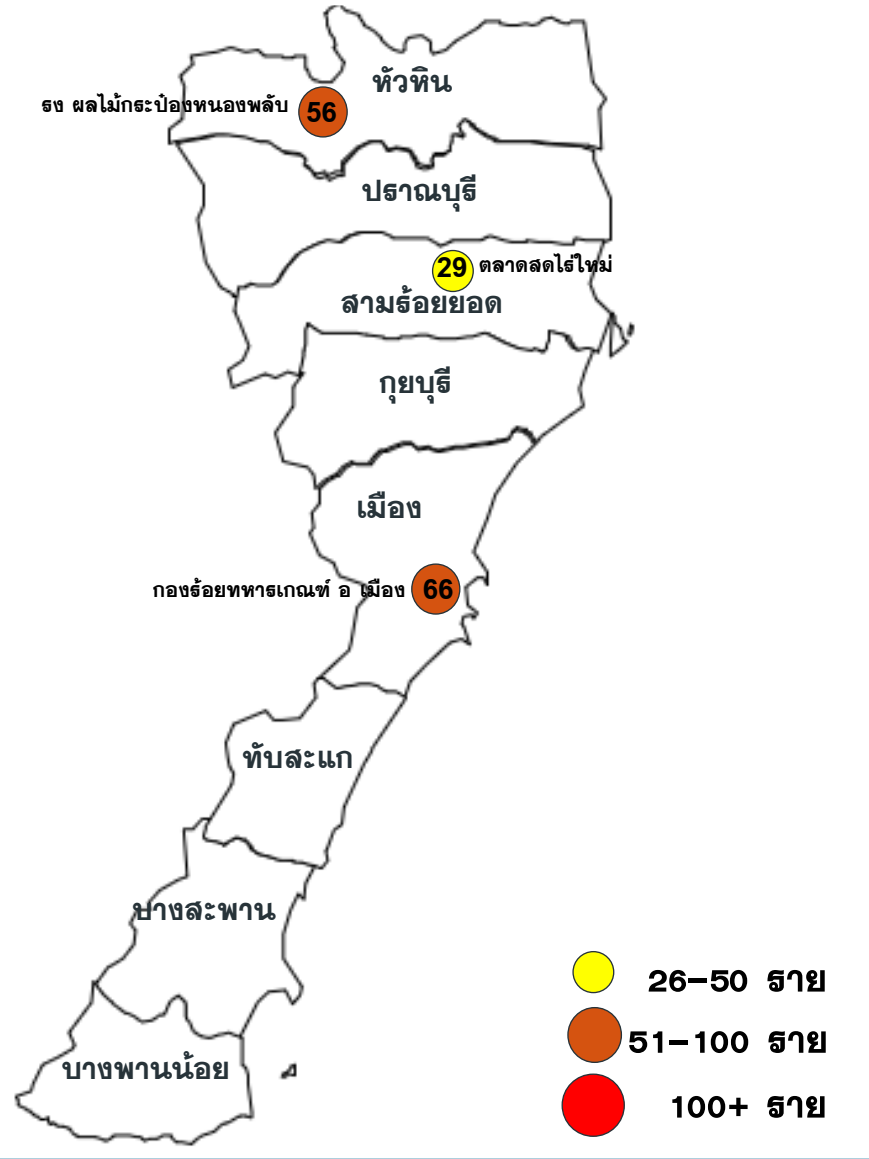
คลังเตอร์สะสมของพบ COVID-19 ตั้งแต่ 1 เม.ย.-12 ม.ค.65 จ.ประจวบคีรีขันธ์

อำเภอ	จำนวน Cluster สะสม (10 ราย+)	ควบคุมได้ ภายใน 28 วัน	ร้อยละที่ ควบคุม ได้	Cluster ควบคุมไม่ได้ ใน 28 วัน	จำนวน Cluster ที่พบผู้ป่วยรายสุดท้าย อยู่ในช่วง 14 วัน ก่อนหน้า				
					จำนวน	ควบคุมได้ ภายใน 14 วัน	ร้อยละ	เกิน 14 วัน ไม่ถึง 28 วัน	เกิน 28 วัน
หัวหิน	56	51	91.1	ธง.โตล/ชุมชนเนपाल-ใต้รุ่ง / นธ.นายสิบ/ต.ฉัตรไชย/ธธ.ทหาร	4	3	75.0	1 ธง ผลไม่กระทบ	0
ปราณบุรี	38	34	89.5	ตลาดฉัตรแก้ว/ธง.สยาม ธง.เนเชอรัล/ธง.ไฮเดอิก	0	0	0.0	0	0
สามร้อยยอด	19	19	100.0	—	3	3	100.0	0	0
กุยบุรี	10	8	80.0	บ้านเพื่อนกุยบุรี/ธง.กุยบุรี	1	1	100.0	0	0
เมือง	32	31	96.9	เรือนจำ	1	0	0.0	1 กองร้อยทหารเกณฑ์	0
ทับสะแก	1	1	100.0	—	1	1	100.0	0	0
บางสะพาน	27	27	100.0	—	0	0	0.0	0	0
บางพานน้อย	10	10	100.0	—	0	0	0.0	0	0
รวม	193	181	93.8	12	10	8	80.0	2	0

แผนที่แสดงคลัสเตอร์ COVID-19 ในจังหวัดประจวบคีรีขันธ์

ข้อมูล 12 ม.ค.65

คลัสเตอร์ที่พบผู้ป่วยในช่วง 14 วันล่าสุด



คลัสเตอร์ขนาด 26-100 ราย ขึ้นไป

คลัสเตอร์	ประเภท	จำนวนผู้ป่วย	ศพ.สายสุดท้าย
ธง ผลไม้กระป๋องหนองพลับ	โรงงาน	56	4 มค
กอฉวยทหารเกณฑ์ อ เมือง	ค่ายทหาร	66	8 มค

คลัสเตอร์	ประเภท	จำนวนผู้ป่วย	ศพ.สายสุดท้าย
ตลาดสดไทรไหม	ตลาด	29	7 มค

คลัสเตอร์ที่พบการติดเชื้อส่วนใหญ่เป็นชาวต่างด้าว จำนวน 1 แห่ง จาก 3 แห่ง ร้อยละ 33.3

**ตลาด 1 แห่ง
โรงงาน 1 แห่ง
ค่ายทหาร 1 แห่ง**

แผนที่แสดงคลัสเตอร์ COVID-19 ในจังหวัดประจวบคีรีขันธ์

ข้อมูล 12 ม.ค.65

คลัสเตอร์ที่พบผู้ป่วยในช่วง 14 วันล่าสุด



คลัสเตอร์ขนาด 10-25 ฐย

คลัสเตอร์	ประเภท	จำนวนผู้ป่วย	ผป.ฐยสุดท้าย
นธ.เรียนพิเศษบ้านคธ	ธวมกลุ่ม	18	2 มค
ทอผู้ป่วยในคัลยกรธมชย	ทน่วยงาน	23	5 มค
รโงงานต่าบลคาลลย	รโงงาน	10	5 มค
ญาดิลังสรธค้บิใหม่ อ่างทอง	ลั้งสรธค้	24	8 มค
เคอ็อฑดาวนลัสนอาหารบอณไก่	ลั้งสรธค้	12	8 มค
เคอ็อญาดิชยอาหารตามลั้ง	เคอ็อญาดิ	11(+1)	11 มค
งานวันเกด ต.สามธ้อยยอ	ลั้งสรธค้	14(+1)	11 มค

จำนวนทั้งหมด 7 คลัสเตอร์
ควบคุมได้ ภายใน 14 วัน
7 คลัสเตอร์

แนวโน้มพบในกลุ่มที่มีการ
เลียงลั้งสรธค้ชวงบิใหม่ งาน
เค้าทดาวน งานวันเกด
ในร้านอาหาร เคอ็อญาดิ
และผู้ที่เดินทางกลับจากไป
เทียวต่างจังหวัด เป็นต้น

ความเชื่อมโยงผู้ป่วยรายใหม่วันที่ 12 ม.ค.65 จ.ประจวบคีรีขันธ์ CLUSTER ที่ต้องเฝ้าระวังเป็นพิเศษ

จำนวนผู้ป่วยรายใหม่	89 ราย
---------------------	--------

เพศชาย	39 ราย
เพศหญิง	50 ราย
สัญชาติไทย	72 ราย
เมียนมาร์	3 ราย
ลาว	2 ราย
อังกฤษ	2 ราย
เนเธอร์แลนด์	1 ราย
สวิตเซอร์แลนด์	1 ราย
เยอรมัน	1 ราย
นอร์เวย์	1 ราย
ฟินแลนด์	1 ราย
สวีเดน	1 ราย
อเมริกา	1 ราย
ออสเตรเลีย	1 ราย
ออสเตรีย	1 ราย
อินเดีย	1 ราย

มีอาการ	ไม่มีอาการ
---------	------------

Cluster เครื่องดื่มอาหารตามสั่ง ม.2 ต.กุยบุรี

จำนวนผู้ป่วยที่เชื่อมโยงทั้งหมด 11 ราย

ระลอก 11 ราย
 รายแรก 20826, 20827, 20828, 20829
 กุยบุรี (สัมผัสในครอบครัว) พบเชื้อ 5 มค
 21238 กุยบุรี ไทย 27 ปี
 ค้าชาย
 สัมผัสกับผป.21032 เป็นญาติกัน เจอกันบ่อย เจอกันครั้งสุดท้ายวันที่ 7ม.ค.64 มีผู้อาศัยร่วมบ้านทั้งหมด 3 คน
 10ม.ค.65 PCRครบแล้วทุกคนผลเป็นลบ อาชีพค้าขาย
 รับซื้อมะพร้าว หยุดงานตั้งแต่วันที่ 7 ม.ค.65
 10ม.ค.65 มีอาการไอเล็กน้อย
 4ม.ค.65 ATK ผลเป็นลบ
 9ม.ค.65 ATKครั้งที่2 ผลเป็นลบ
 10ม.ค.65 PCR ผลเป็นบวก
 11ม.ค.65 พบเชื้อ

วันนี้ +1 ราย

Cluster งานวันเกิด ต.สามร้อยยอด

จำนวนผู้ป่วยที่เชื่อมโยงทั้งหมด 14 ราย

วงที่ 2 ระลอก 4 ราย **วันนี้ +1 ราย**
 21324 สามร้อยยอด ไทย 65 ปี
 รับจ้าง
 มีประวัติสัมผัสใกล้ชิดกับผู้ป่วยยืนยันลำดับที่ 21038 (เพื่อนร่วมงาน) 9 ม.ค.65 ทราบผลของผู้ป่วยยืนยันลำดับที่ 21038 (เพื่อนร่วมงาน) มีอาการไข้ ไอ เจ็บคอ
 10 ม.ค.65 มารับการรักษ และตรวจคัดกรองด้วยวิธี RT-PCR ที่ รพ.สามร้อยยอด
 11 ม.ค.65 ทราบผลพบเชื้อ

วงที่ 1 ระลอก 10 ราย
 รายแรก 21038 สามร้อยยอด ช ไทย 28 ปี
 ขายของออนไลน์, 21052 ปราณบุรี ญ ไทย 22 ปีรับจ้าง โรงหมัก
 แม่จันตรี บางปู พบเชื้อ 8 มค

ผู้ป่วยรายใหม่

มีอาการ	70 ราย
ไม่มีอาการ	19 ราย
ติดเชื้อในจังหวัด	66 ราย
ติดเชื้อนอกจังหวัด	21 ราย
ติดเชื้อต่างประเทศ	2 ราย

ความเชื่อมโยงผู้ป่วยรายใหม่วันที่ 12 ม.ค.65 จ.ประจวบคีรีขันธ์

ผู้ป่วยสัมผัสกับเหตุการณ์ก่อนหน้า (HR)	ผู้ป่วย			
	วงที่ 1	วงที่ 2	วงที่ 3	สะสม (ราย)
รายแรก 20960 บางสะพาน ญ ไทย 37 ปี ค้าขายออนไลน์ พบเชื้อ 6 มค (+3)	PK21317 PK21318 PK21319 PK21157			5
รายแรก 21239 ญ ไทย 74 ปี รับจ้าง พบเชื้อ 10 มค (+1)	PK21322 PK21323			3
รายแรก 21184, 21185;21186 หัวหิน สัมผัส ผป. กทม. พบเชื้อ 8 มค (+1)	PK21338			4
รายแรก 21313 หัวหิน ญ รัสเซีย 33 ปี นักท่องเที่ยว พบเชื้อ 8 มค (+1)	PK21339			2
รายแรก 20806 หัวหิน ช ไทย 38 ปี ธุรกิจส่วนตัว(เดินรถมือสอง) พบเชื้อ 3 มค (+1)	PK21340			2
รายแรก 21263 หัวหิน ช ไทย 28 ปี พนักงานโรงแรม ไกลด์เด้นท์ซี (แผนกออฟฟิศเซลล์) พบเชื้อ 9 มค (+1)	PK21345			2
รายแรก 21055,21056,21057,21058 หัวหิน กินเลี้ยงฉลองปีใหม่ ที่ มบ.เขาน้อย พบเชื้อ 6 มค (+1)		PK21346 PK21253 PK21254 PK21255 PK21256 PK212457		10
รายแรก 20859 หัวหิน ญ ไทย 26 ปี ค้าขายออนไลน์ พบเชื้อ 4 มค พบเชื้อ 6 มค (+1)	PK21359 PK21275 PK21276			4
รายแรก 21238 ปราณบุรี ญ ไทย 28 ปี พนักงาน AIS สาขา market village หัวหิน พบเชื้อ 9 มค (+1)	PK21367			

ความเชื่อมโยงผู้ป่วยรายใหม่วันที่ 12 ม.ค.65 จ.ประจวบคีรีขันธ์

ผู้ป่วยสัมผัสกับเหตุการณ์ก่อนหน้า (HR)	ผู้ป่วย			
	วงที่ 1	วงที่ 2	วงที่ 3	สะสม (ราย)
รายแรก 21085 หัวหิน ช ไทย 17 ปี พบเชื้อ 7 มค (+1)	PK21370 PK21207 PK21208			4
รายแรก 21304 ญ ไทย 36 ปี แพทย์ พบเชื้อ 9 มค (+1)	PK21372			2
รายแรก 21222 ช นอร์เวย์, 21223 ญ ไทย สตาร์เตอร์ สนามกอล์ฟแบลคเมอร์ทเทน หัวหิน พบเชื้อ 8มค (+21)	PK21373			3
รายแรก 21273 ญ ไทย 23 ปี พบเชื้อ 9 มค (+1)	PK21374			2
รายแรก 20865 หัวหิน ญ ไทย 22 ปี แอดมินเพจขายออนไลน์ พบเชื้อ 4 มค (+2)	PK21376 PK21296 PK21297 PK21078 PK21079			6
รายแรก 20625 หัวหิน ญ ไทย 25 ปี นักศึกษา เรียนออนไลน์ พบเชื้อ 29 ธค (+1)	PK21299 PK21097 PK20862 PK20863 PK20864	PK21377		7
รายแรก 21178 หัวหิน ช ไทย 21 ปี นักศึกษา ม.ราชมงคค (ฝึกงาน TOT เพชร) พบเชื้อ 8 มค (+1)	PK21378			2
รายแรก 21086, 21087 หัวหิน กลุ่มเพื่อน พบเชื้อ 7 มค (+1)	PK21379			3
รายแรก 20969 หัวหิน ญ ไทย 24 ปี เจ้าหน้าที่ห้องปฏิบัติการ พบเชื้อ 6 มค (+2)	PK21380 PK21088 PK21089			4

ความเชื่อมโยงผู้ป่วยรายใหม่วันที่ 12 ม.ค.65 จ.ประจวบคีรีขันธ์

ผู้ป่วยสัมผัสพันธ์กับเหตุการณ์ก่อนหน้า (HR)	ผู้ป่วย			
	วงที่ 1	วงที่ 2	วงที่ 3	สะสม (ราย)
รายแรก 20857 หัวหิน ญ ไทย 24 ปี พนักงานขาย(โกลดพาวเวอร์) พบเชื้อ 4 มค (+3)	PK21381 PK21382 PK21383 PK21171 PK20990			6
รายแรก 21074 หัวหิน ญ ไทย 19 ปี นักศึกษาม.ราชภัฏสวนสุนันทา พบเชื้อ 7 มค (+2)	PK21200 PK21201 PK21202 PK21203 PK21204 PK21205	PK21384 PK21385 PK21294		10
รายแรก 21226 หัวหิน ช เยอสมัน นักท่องเที่ยว พบเชื้อ 5 มค (+2)	PK21386 PK21387			3
รายแรก 21309 หัวหิน ณ อเมริกา 42 ปี พนักงาน โรงแรมฮิลตัน(เซฟ) พบเชื้อ 5 มค (+2)	PK21389 PK21390			3
รายแรก 21067-21068 หัวหิน สัมผัสในครอบครัว พบเชื้อ 7 มค (+1)	PK21392 PK21212			4
รายแรก 21139 เมือง ช ไทย 28 ปี ค้าขาย พบเชื้อ 8 มค (+1)	PK21320			2

ความเชื่อมโยงผู้ป่วยรายใหม่วันที่ 12 ม.ค.65 จ.ประจวบคีรีขันธ์

	ผู้ป่วย			
	วงที่ 1	วงที่ 2	วงที่ 3	สะสม (ราย)
ผู้ป่วยที่ตรวจพบใหม่จากการเฝ้าระวัง (+34)	PK21321, PK21325 PK21326 PK21327, PK21331, PK21337, PK21341 PK21342 PK21343, PK21351, PK21353, PK21354, PK21356, PK21357, PK21358, PK21360 PK21361 PK21362 PK21363 PK21364, PK21365, PK21366, PK21368, PK21369, PK21371(ล้มผัส ฅป.จ.กระบี่), PK21375(ล้มผัส ฅป.จ.สมุทรสาคร), PK21393 (ล้มผัส ลามี ฅป.รอนขึ้นทะเลเบียงน), PK21394, PK21395, PK21396, PK21397, PK21398, PK21402, PK21403			
ผู้ป่วยที่พบใหม่ติดต่อจากต่างจังหวัด (+19)	PK21316, PK21330, PK21332, PK21333, PK21334, PK21335, PK21336, PK21344, PK21347, PK21348, PK21349, PK21350, PK21352, PK21355, PK21388, PK21391, PK21399, PK21400, PK21401,			
ผู้ป่วยที่พบใหม่ติดต่อจากต่างประเทศ (+2)	PK21329, PK21404			

สรุปผลการฉีดวัคซีนโควิด 19 จังหวัดประจวบคีรีขันธ์

ผลการให้บริการวัคซีน ณ วันที่ 11 มกราคม 2565 เวลา 22.00 น.



ฉีดวัคซีนทั้งหมด

852,636

+ เพิ่มวันนี้

6,207



จำนวนผู้ได้รับวัคซีน จำแนกรายเข็มและชนิดวัคซีน	เข็มที่ 1					เข็มที่ 2				
	sinovac 	AstraZeneca 	Sinopharm 	Pfizer 	Moderna 	sinovac 	AstraZeneca 	Sinopharm 	Pfizer 	Moderna
+เพิ่มชั้นวานนี้ (โดส)	8	90	35	19	5	0	28	180	145	2
รวมรายใหม่ (ราย)	157					355				
ตั้งแต่วันที่ 1 เมษายน 2564	219,136	54,221	90,243	45,859	1,830	23,423	222,055	86,397	47,526	5,125
สะสม (ราย)	411,289					384,526				
จำนวนผู้ได้รับวัคซีน จำแนกรายเข็มและชนิดวัคซีน	เข็มที่ 3					เข็มที่ 4				
	sinovac 	AstraZeneca 	Sinopharm 	Pfizer 	Moderna 	sinovac 	AstraZeneca 	Sinopharm 	Pfizer 	Moderna
+เพิ่มชั้นวานนี้ (โดส)	0	2,111	0	2,712	761	0	0	0	101	10
รวมรายใหม่(ราย)	5,584					111				
ตั้งแต่วันที่ 1 เมษายน 2564	20	37,513	37	14,484	3,883	0	45	1	278	116
สะสม (ราย)	55,937					440				

จำนวนวัคซีน COVID-19 คงคลัง รายโรงพยาบาล จ.ประจวบคีรีขันธ์

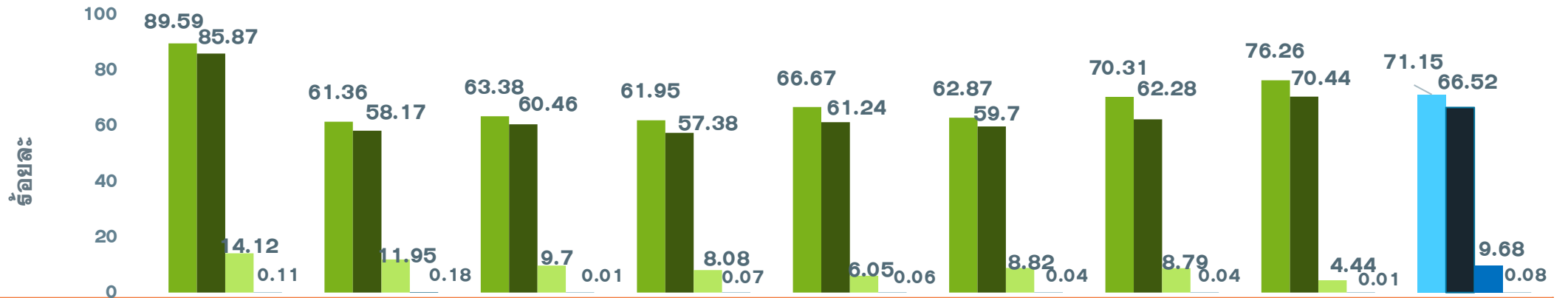
ข้อมูล ณ วันที่ 11 ม.ค. 65 เวลา 16.30 น.

หน่วยจัด (รพ.)	จำนวนวัคซีนที่ได้รับ (Dose)	จำนวนวัคซีนคงเหลือ (Dose)	จำนวนวัคซีนคงเหลือ (Dose)	ชนิด/วัคซีนคงเหลือ									
				Sinovac		AstraZeneca		Sinopharm		Pfizer		Moderna	
				คงคลัง รพ.	MOPH IC	คงคลัง รพ.	MOPH IC	คงคลัง รพ.	MOPH IC	คงคลัง รพ.	MOPH IC	คงคลัง รพ.	MOPH IC
หัวหิน	237,712	6,344	6,642	112	43	333	-492	862	8,989	291	-1,743	21	-155
ปราณบุรี	89,968	10,662	8,783	106	133	835	7,903	880	1,359	200	-888	9	276
สามร้อยยอด	73,877	3,206	3,546	0	1	180	2,871	112	147	197	414	8	113
กุยบุรี	61,057	5,168	5,193	100	745	309	1,890	72	-457	299	1,670	8	1,345
ประจวบคีรีขันธ์	140,314	6,625	15,020	185	444	420	-2,836	790	13,979	153	3,171	38	262
ทับสะแก	78,035	5,596	7,059	0	0	281	3,181	434	451	385	3,265	3	162
บางสะพาน	119,899	3,288	6,542	0	332	58	1,012	680	6,065	310	-1,278	12	411
บางสะพานน้อย	67,820	3,886	4,022	0	3	91	1,448	246	520	455	1,785	0	266
กองบิน 5	500	240	-6	0	191	24	-197	0	0	0	0	0	0
ค่ายธนะรัชต์	35,268	650	8,698	0	5,518	0	1,724	0	0	99	1,416	4	40
ซานเปาโลหัวหิน	792	356	-516	0	-572	12	1	0	9	30	-5	4	51
กรุงเทพหัวหิน	12,392	1,102	-69	0	0	81	0	0	-71	37	0	5	2
	917,634	47,123	64,914	503	6,838	2,624	16,505	4,076	30,991	2,456	7,807	112	2,773
				หน่วย : โดส	หน่วย : โดส	หน่วย : ขวด	หน่วย : โดส	หน่วย : โดส	หน่วย : โดส	หน่วย : ขวด	หน่วย : โดส	หน่วย : ขวด	หน่วย : โดส
รายงานข้อมูล คงคลังวัคซีน รพ. 11 ม.ค. 65 ณ เวลา 16.30 น.													
ข้อมูล คงคลังวัคซีน MOPH IC 11 ม.ค. 65 ณ เวลา 16.30 น.													
				1,943	รพ.ประจวบฯ	1,039	รพ.ประจวบฯ			1,553	รพ.ประจวบฯ	636	รพ.ประจวบฯ
คงคลังกลาง				0	รพ.หัวหิน	0	รพ.หัวหิน			0	รพ.หัวหิน	0	รพ.หัวหิน
รวม				2,446		3,663				4,009		748	
ค่ายธนะรัชต์ (รับจาก สปม.)				4,753		185							

ร้อยละความครอบคลุมของการได้รับวัคซีน COVID-19 รายอำเภอ

เป้าหมายประชาชนควรได้รับวัคซีน เพื่อให้เกิดภูมิคุ้มกันระดับจังหวัด 404,665 คน

ข้อมูล 12 ม.ค.65



	หัวหิน	ปราณบุรี	300 ยอด	กุยบุรี	เมือง	ทับสะแก	บางพาน	พานน้อย	จังหวัด
ประชากรเป้าหมาย	126905	82872	52915	45676	94233	51433	81533	42527	578094
จำนวนโดสทั้งหมด เข็ม 1+2+3	240577	108957	70657	58196	126239	67579	115271	64276	851752
จำนวนได้รับเข็ม 1	113691	50847	33536	28296	62829	32336	57324	32430	411289
ร้อยละความครอบคลุม	89.59	61.36	63.38	61.95	66.67	62.87	70.31	76.26	71.15
จำนวนได้รับเข็ม 2 ครบเกณฑ์	108972	48206	31990	26208	57708	30707	50778	29957	384526
ร้อยละความครอบคลุม	85.87	58.17	60.46	57.38	61.24	59.70	62.28	70.44	66.52
จำนวนได้รับเข็ม 3 กระตุ้น	17914	9904	5131	3692	5702	4536	7169	1889	55937
ร้อยละความครอบคลุม	14.12	11.95	9.70	8.08	6.05	8.82	8.79	4.44	9.68
จำนวนได้รับเข็ม 4 กระตุ้น	140	149	3	34	61	19	31	3	440
ร้อยละความครอบคลุม	0.11	0.18	0.01	0.07	0.06	0.04	0.04	0.01	0.08

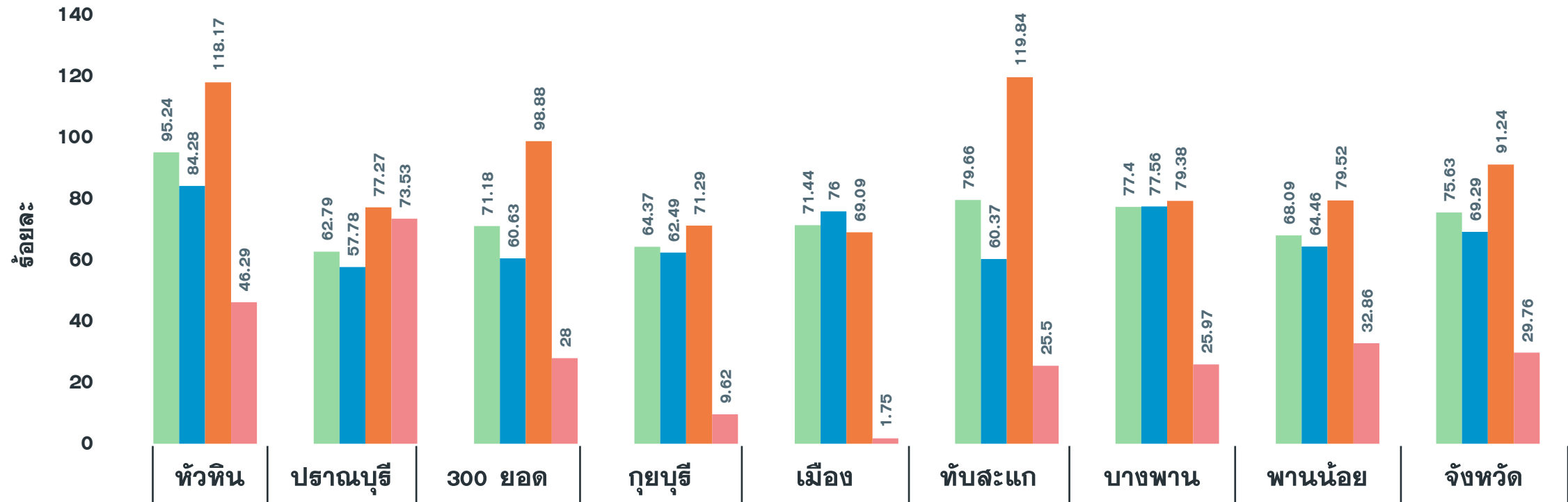
ผลงานการฉีดวัคซีน COVID-19 ตามกลุ่มเป้าหมาย จ.ประจวบคีรีขันธ์

ข้อมูล 12 ม.ค.65

กลุ่มเป้าหมาย	เป้าหมาย	เข็มที่ 1		เข็มที่ 2		เข็มที่ 3		เข็มที่ 4		ร้อยละ	+เพิ่ม	ร้อยละ	
		(คน)	+เพิ่ม	(คน)	+เพิ่ม	(คน)	+เพิ่ม	(คน)	+เพิ่ม				
1. ผู้ที่มีอายุ 60 ปีขึ้นไป	87,976	60,961	26	69.29	57,100	57	64.90	8,228	1,981	9.35	4	0	0.00
2. ผู้ที่มีโรคประจำตัว 7 กลุ่มโรค	42,486	38,765	9	91.24	36,845	22	86.72	5,154	867	12.13	7	0	0.02
3. หญิงตั้งครรภ์	2,292	682	0	29.76	601	1	26.22	28	1	1.22	0	0	0.00
รวม 608	132,754	100,408	35	75.63	94,546	80	71.22	13,410	2,849	10.10	11	0	0.01
4. บุคลากรทางการแพทย์ และ													
สาธารณสุข	5,839	6,110	0	104.64	6,036	0	103.37	5,339	9	91.44	343	103	5.87
5. อสม.	7,200	5,882	0	81.69	5,542	3	76.97	3,179	88	44.15	9	2	0.13
6. জনত.তাননহা	12,725	15,447	0	121.39	15,267	2	119.98	8,291	222	65.16	11	1	0.09
7. ประชาชนทั่วไป													
อายุ 18 - 59 ปี	240,814	250,310	121	103.94	233,416	265	96.93	25,371	2,384	10.54	63	5	0.03
8. นักเรียน อายุ 12 - 17 ปี	33,604	32,953	1	98.06	29,352	6	87.35	117					

ผลงานฉีดวัคซีน COVID-19 กลุ่มเป้าหมาย 608 รายอำเภอ เข็มที่ 1 จ.ประจวบคีรีขันธ์

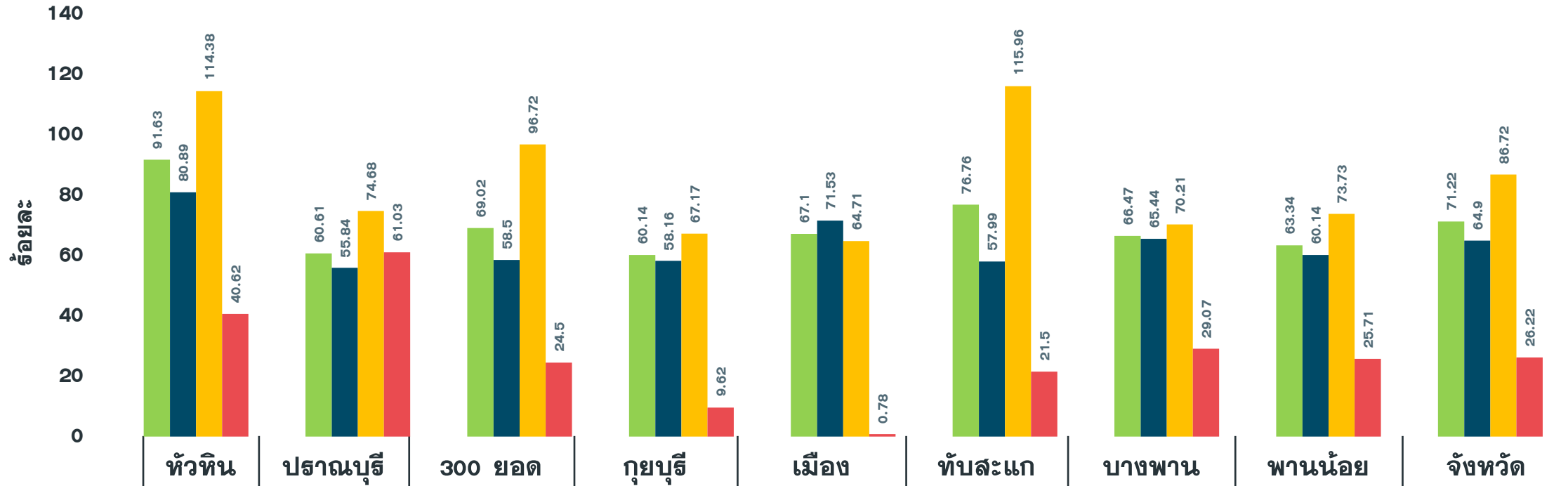
ข้อมูล 12 ม.ค.65



จำนวนเข็มที่ 1 (สะสม)	24,625	11,496	9,694	7,753	15,023	11,373	13,617	6,827	100,408
รวมกลุ่ม 608 เข็ม 1	95.24	62.79	71.18	64.37	71.44	79.66	77.40	68.09	75.63
ผู้มีอายุ 60 ปี	84.28	57.78	60.63	62.49	76.00	60.37	77.56	64.46	69.29
ผู้ป่วย 7 กลุ่มโรค	118.17	77.27	98.88	71.29	69.09	119.84	79.38	79.52	91.24
หญิงตั้งครรภ์	46.29	73.53	28.00	9.62	1.75	25.50	25.97	32.86	29.76

ผลงานฉีดวัคซีน COVID-19 กลุ่มเป้าหมาย 608 รายอำเภอ เข็มที่ 2 จ.ประจวบคีรีขันธ์

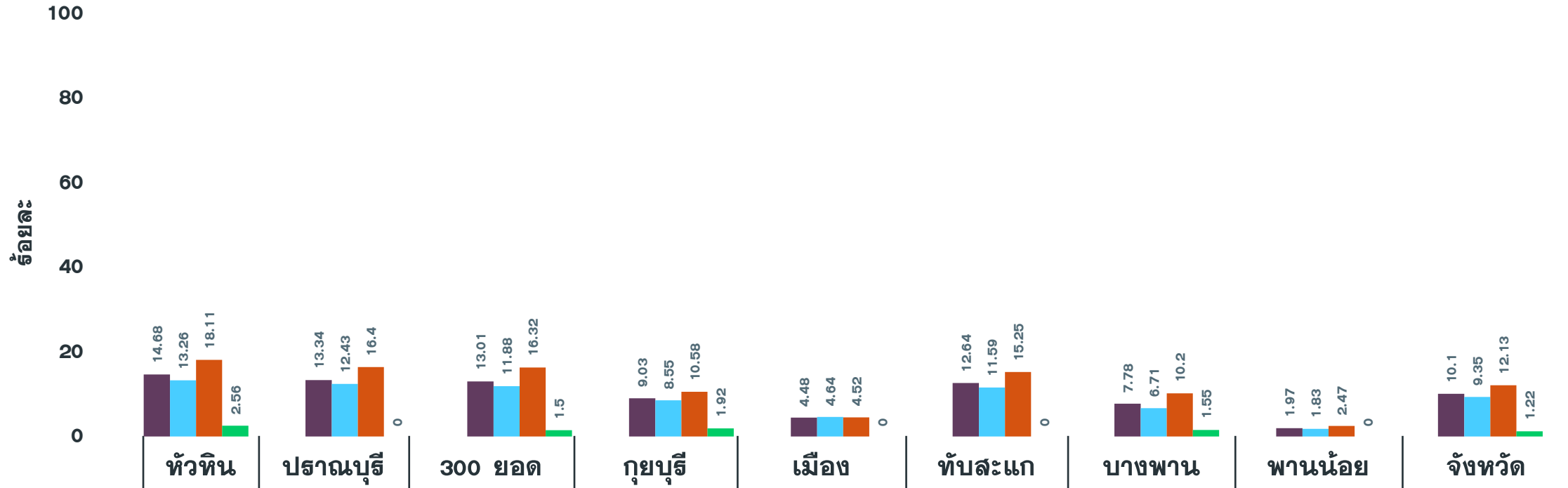
ข้อมูล 12 ม.ค.65



จำนวนเข็มที่ 2 (สะสม)	23,694	11,097	9,400	7,243	14,109	10,959	11,694	6,350	94,546
รวมกลุ่ม 608 เข็ม 2	91.63	60.61	69.02	60.14	67.10	76.76	66.47	63.34	71.22
ผู้มีอายุ 60 ปี	80.89	55.84	58.50	58.16	71.53	57.99	65.44	60.14	64.90
ผู้ป่วย 7 กลุ่มโรค	114.38	74.68	96.72	67.17	64.71	115.96	70.21	73.73	86.72
หญิงตั้งครรภ์	40.62	61.03	24.50	9.62	0.78	21.50	29.07	25.71	26.22

ผลงานฉีดวัคซีน COVID-19 กลุ่มเป้าหมาย 608 รายอำเภอ เข็มที่ 3 จ.ประจวบคีรีขันธ์

ข้อมูล 12 ม.ค.65



จำนวนเข็มที่ 3 (สะสม)	3,795	2,442	1,772	1,088	942	1,805	1,368	198	13,410
รวมกลุ่ม 608 เข็ม 3	14.68	13.34	13.01	9.03	4.48	12.64	7.78	1.97	10.10
ผู้มีอายุ 60 ปี	13.26	12.43	11.88	8.55	4.64	11.59	6.71	1.83	9.35
ผู้ป่วย 7 กลุ่มโรค	18.11	16.40	16.32	10.58	4.52	15.25	10.20	2.47	12.13
หญิงตั้งครรภ์	2.56	0.00	1.50	1.92	0.00	0.00	1.55	0.00	1.22

คำแนะนำ ผู้ติดเชื้อ COVID-19



กักตัวที่บ้าน



1. **ไม่ให้** บุคคลอื่นมาเยี่ยม
2. อยู่ในห้องส่วนตัว**ตลอดเวลา**
3. หากจำเป็นต้องเข้าใกล้ผู้อื่น ต้อง**สวมหน้ากากอนามัย** อยู่ห่างอย่างน้อย **1 เมตร**
4. **ไอจาม** (กรณีสวมหน้ากากอนามัยอยู่ ไม่ต้องเอามือ มาปิดปาก) หากไม่ได้ สวมหน้ากากอนามัยให้ใช้ต้นแขน ด้านในปิดปากและจมูก
5. **กุมือ**ด้วยเจลแอลกอฮอล์ หรือล้างมือด้วยสบู่และน้ำเป็นประจำ
6. **ให้นมบุตรได้** (กรณีมารดาให้นม)
7. ใช้**ห้องน้ำแยก**จากผู้อื่น
8. การทำความสะอาดห้องน้ำ โถสุขภัณฑ์ ด้วย**น้ำและ 5% โซเดียมไฮโปคลอไรด์**
9. **แยกสิ่ง**ของส่วนตัวไม่ใช้ร่วมกับผู้อื่น
10. **ไม่ร่วมรับประทานอาหาร**กับผู้อื่น
11. ชักเสื้อผ้า ผ้าปูเตียง ผ้าขนหนู ฯลฯ ด้วย**น้ำ & สบู่ / ผงซักฟอก**
12. กั้น**หน้ากากอนามัย & ทยะปนเปื้อน** ในถุงพลาสติก **ปิดปากถุงให้สนิท**ก่อนทิ้ง

วัดไข & O₂ ในเลือดทุกวัน หากอาการแยลง ให้รีบติดต่อ sw. (**ไม่ใช้รถโดยสารสาธารณะ ต้องสวมหน้ากากอนามัยตลอดเวลา**)