



ศูนย์ปฏิบัติการภาวะฉุกเฉินด้านการแพทย์และสาธารณสุข
สำนักงานสาธารณสุขจังหวัดพระจวบคีรีขันธ์
กรณี โรคติดเชื้อไวรัสโคโรนา 2019

ฉบับที่ 695 EOC ครั้งที่ 408 วันที่ 13 มกราคม 2565 เวลา 09.00 น.

OMICRON
SARS-COV-2 VARIANT

code: B.1.1.529





รายงานสถานการณ์ COVID-19 ประจวบคีรีขันธ์

ประจวบคีรีขันธ์ ตั้งแต่ 1 เม.ย.64 - 13 ม.ค.65

รายใหม่วันนี้ จำนวนผู้ป่วยสะสม

+37 **21,429**
ไทย 15,336 ต่างชาติ 6,093

ระบบเฝ้าระวังฯ ระบบเฝ้าระวังและบริการสะสม
33 **20,710**
ในจังหวัด 21 นอกจังหวัด 12

เรือนจำ เรือนจำสะสม
0 **572**

หลบหนีเข้าเมือง หลบหนีเข้าเมืองสะสม
0 **81**

ติดจากต่างประเทศ ติดเชื้อจากต่างประเทศสะสม
4 **66**

อัตราครองเตียง ร้อยละ **46.1** ทั้งหมด/ใช้ไป ร้อยละ

แดง 36/1 2.8

เหลือง 192/118 61.5

เขียว 787/349 44.3

สถานะผู้ป่วย อยู่ระหว่างการรักษา

รักษาหาย เสียชีวิต
20,653 **122**
(96.3%) (0.6%)

654
ไม่มีอาการถึงอาการเล็กน้อย 523 ราย

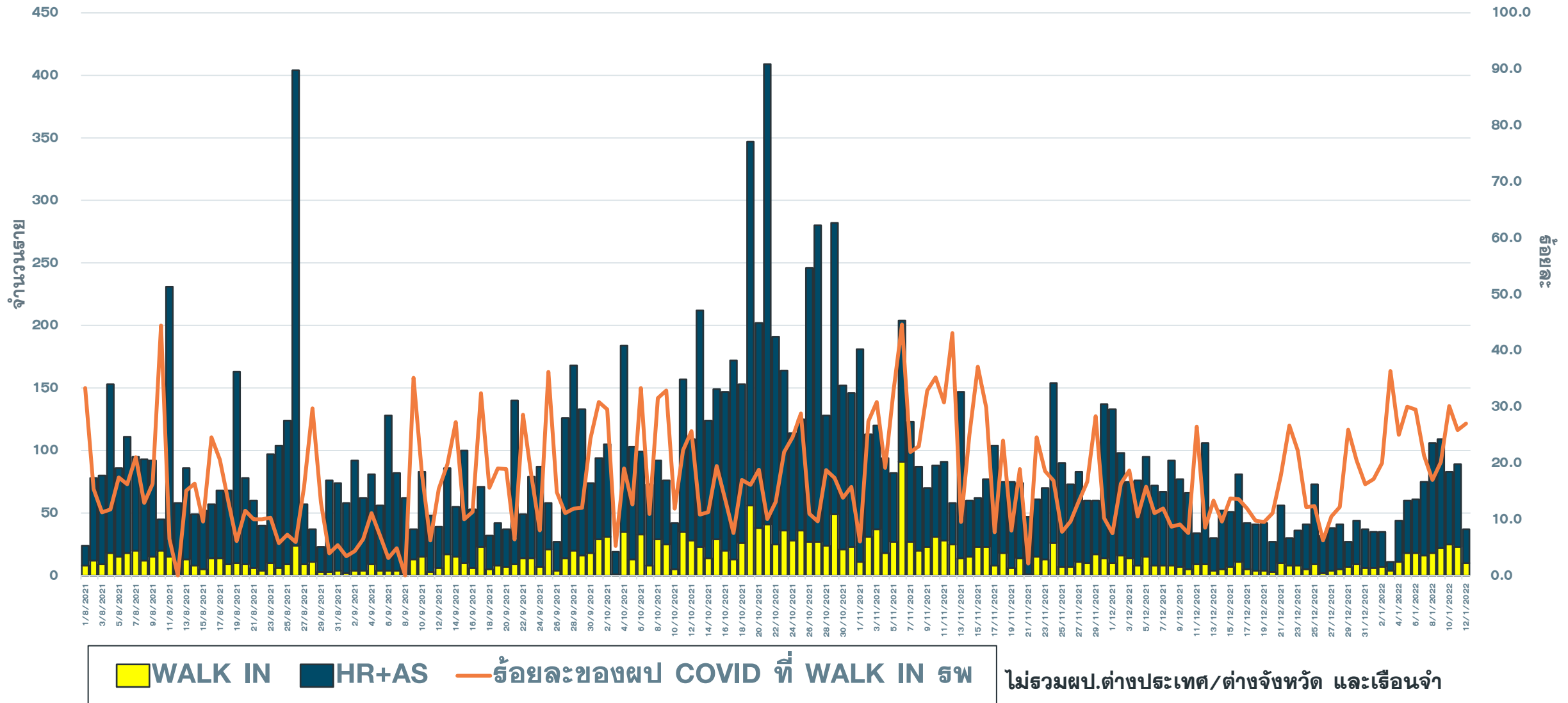
อาการรุนแรง อาการปานกลาง
3 ราย **128** ราย
ใส่เครื่องช่วยหายใจ 0 ราย

สถานการณ์ฉีดวัคซีนวันนี้ (+2,604)

Sinovac	AstraZeneca	Sinopharm	Johnson	Pfizer	Moderna	เข็มที่	รวม (โดส)	ครอบคลุม ประชากร
219,184	54,491	90,314		45,909	1,841	1	411,739	71.2%
23,423	221,697	86,691	444	47,903	5,141	2	385,299	66.7%
20	41,817	37		16,205	4,060	3	62,139	10.8%
	60	1		635	458	4	1,154	0.2%
242,627	318,065	177,043	444	110,652	11,500	รวม	860,331	

แนวโน้มพบ. COVID-19 ที่ WALK IN รพ. เปรียบเทียบ ผู้ป่วย HR+AS จ.ประจวบ

ตั้งแต่ 1 ส.ค.64-13 ม.ค.65





จำนวนผู้ป่วย COVID-19 รายอำเภอ จ.ประจวบคีรีขันธ์ ตามวันที่รายงาน

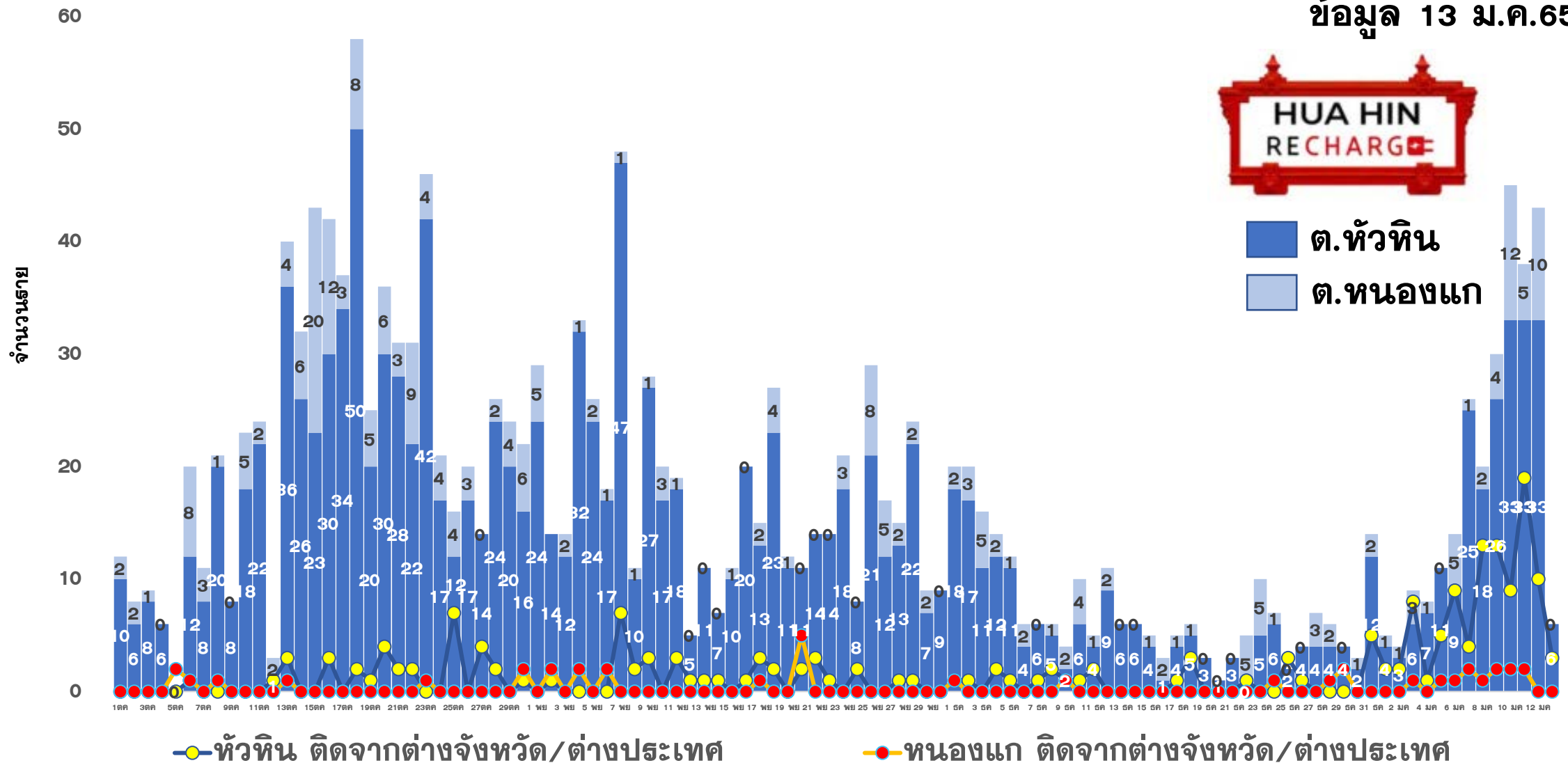
ข้อมูล 13 ม.ค. 65

อำเภอ	ศพ.สะสม ตั้งแต่ เม.ย.	จำนวนผู้ป่วยในช่วง 14 วันล่าสุด								
		ศพ.สะสม 7 วัน ก่อนหน้า 2-8 มค	9 ม.ค.	10 ม.ค.	11 ม.ค.	12 ม.ค.	13 ม.ค.	14 ม.ค.	15 ม.ค.	ศพ.สะสม 14 วัน ล่าสุด
หัวหิน	8636(24)	209	62	62	66	8				407
ปราณบุรี	5304(56)	21	3	6	8	5				43
สามร้อยยอด	1407(40)	27	9	3	7	5				51
กุยบุรี	1090(11)	17	0	0	1	0				18
เมือง	1939(44)	29	17	6	1	3				56
ทับสะแก	314(31)	28	0	2	0	6				36
บางสะพาน	1478(68)	16	6	0	4	5				31
บางพานน้อย	542(54)	8(1)	4	0	0	1				13(1)
เรื่อนจำ	572	0	0	0	0	0				0
หลบหนีเข้าเมือง	81	1	0	0	0	0				1
ต่างประเทศ	66	36	8	4	2	4				54
รวม	21429(328)	392(1)	109	83	89	37				710(1)

แนวโน้มผู้ป่วยรายวัน COVID-19 ตำบลพื้นที่ HUAHIN RECHARGE

(ต.หัวหิน และ ต.หนองแก) ตั้งแต่ 1 ตุลาคม 64

ข้อมูล 13 ม.ค.65





ผลการดำเนินการรับนักท่องเที่ยวต่างชาติ อ.หัวหิน จ.ประจวบคีรีขันธ์



สถานการณ์ COVID-19

ผู้ป่วยวันนี้ ผู้ป่วยสะสม รักษาหาย

37

21,429

20,630



ร้อยละความครอบคลุมวัคซีน

จังหวัด

หัวหิน

เข็ม 1

71.2

89.7

เข็ม 2

66.7

86.1



อัตราการรักษาเตียง

จังหวัด 46.1% หัวหิน 79.1%

รวมเตียงจังหวัด	ทั้งหมด/ใช้ไป	ร้อยละ
แดง	36/1	2.8
เหลือง	192/118	61.5
เขียว	787/349	44.3

จำนวนนักท่องเที่ยวอำเภอหัวหิน สะสม

ตั้งแต่ 1 พ.ย.-12 ม.ค.65

เข้าพักโรงแรม

11,129

ที่มาจากสนามบินต่างๆ

112

จากแบบ ธ.ธ.4

11,468

จำนวนจองห้องพัก Sandbox (คืน)

2,610



ผลการตรวจ COVID-19 นักท่องเที่ยวต่างชาติ

จำนวนนักท่องเที่ยว
รับการตรวจวันนี้

ติดเชื้อจากการตรวจ
ครั้งแรก

ติดเชื้อจากการตรวจ
ครั้งที่ 2

Test & Go

Sandbox

Test & Go

Sandbox

Test & Go

Sandbox

86

10

0

0

4

0

จำนวนตรวจสะสม

ยอดสะสมตรวจติดเชื้อ
ครั้งแรก

ยอดสะสมตรวจติดเชื้อ
ครั้งที่ 2

1,793

952

0

4

60

2



5 ลำดับสูงสุด นทท.

กลุ่ม Sandbox

RUSSIAN	657
BRITISH	63
DANISH	45
GERMAN	20
AUSTRALIAN	19

มาตรฐานความปลอดภัย
ด้านสุขอนามัยหัวหิน (แห่ง)



179



214



121

จัดทำโดย
สำนักงานสาธารณสุขจังหวัดประจวบคีรีขันธ์

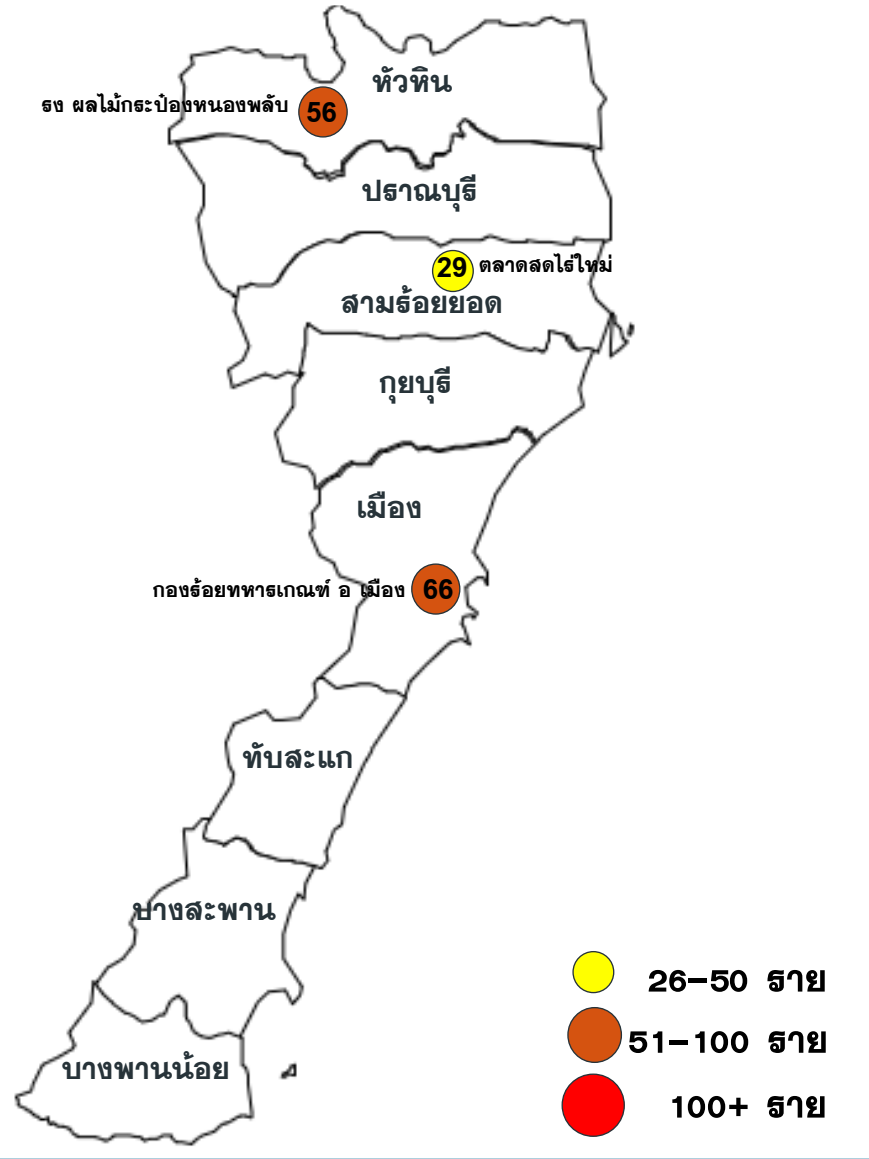
คลังเตอร์สะสมของพบ COVID-19 ตั้งแต่ 1 เม.ย.-13 ม.ค.65 จ.ประจวบคีรีขันธ์

อำเภอ	จำนวน Cluster สะสม (10 ราย+)	ควบคุมได้ ภายใน 28 วัน	ร้อยละที่ ควบคุม ได้	Cluster ควบคุมไม่ได้ ใน 28 วัน	จำนวน Cluster ที่พบผู้ป่วยรายสุดท้าย อยู่ในช่วง 14 วัน ก่อนหน้า				
					จำนวน	ควบคุมได้ ภายใน 14 วัน	ร้อยละ	เกิน 14 วัน ไม่ถึง 28 วัน	เกิน 28 วัน
หัวหิน	56	51	91.1	รง.โตล/ชุมชนเนपाल-ใต้รุ่ง / นธ.นายสิบ/ต.ฉัตรไชย/ธธ.ทหาร	4	3	75.0	1 รง ผลไม่กระทบ	0
ปราณบุรี	38	34	89.5	ตลาดฉัตรแก้ว/รง.สยาม รง.เนเชอรัล/รง.ไฮเดอิก	0	0	0.0	0	0
สามร้อยยอด	19	19	100.0	—	3	3	100.0	0	0
กุยบุรี	10	8	80.0	บ้านเพื่อนกุยบุรี/รง.กุยบุรี	1	1	100.0	0	0
เมือง	32	31	96.9	เรือนจำ	1	0	0.0	1 กองร้อยทหารเกณฑ์	0
ทับสะแก	1	1	100.0	—	1	1	100.0	0	0
บางสะพาน	27	27	100.0	—	0	0	0.0	0	0
บางพานน้อย	10	10	100.0	—	0	0	0.0	0	0
รวม	193	181	93.8	12	10	8	80.0	2	0

แผนที่แสดงคลัสเตอร์ COVID-19 ในจังหวัดประจวบคีรีขันธ์

ข้อมูล 13 ม.ค.65

คลัสเตอร์ที่พบผู้ป่วยในช่วง 14 วันล่าสุด



คลัสเตอร์ขนาด 26-100 ราย ขึ้นไป

คลัสเตอร์	ประเภท	จำนวนผู้ป่วย	ศพ.สายสุดท้าย	คลัสเตอร์	ประเภท	จำนวนผู้ป่วย	ศพ.สายสุดท้าย
ธง ผลไม้กระป๋องหนองพลับ	โรงงาน	56	4 มค	ตลาดสดไร่ใหม่	ตลาด	29	7 มค
กองร้อยทหารเกณฑ์ อ เมือง	ค่ายทหาร	66	8 มค				

คลัสเตอร์ที่พบการติดเชื้อส่วนใหญ่เป็น
ชาวต่างด้าว จำนวน 1 แห่ง
จาก 3 แห่ง ร้อยละ 33.3

ตลาด 1 แห่ง
โรงงาน 1 แห่ง
ค่ายทหาร 1 แห่ง

แผนที่แสดงคลัสเตอร์ COVID-19 ในจังหวัดประจวบคีรีขันธ์

ข้อมูล 13 ม.ค.65

คลัสเตอร์ที่พบผู้ป่วยในช่วง 14 วันล่าสุด



คลัสเตอร์ขนาด 10-25 ราย

คลัสเตอร์	ประเภท	จำนวนผู้ป่วย	ศพ.รายสุดท้าย
นธ.เรียนพิเศษบ้านครู	รวมกลุ่ม	18	2 มค
ทอผู้ป่วยในคัลยกรรมชยาย	หน่วยงาน	23	5 มค
โรงงานตำบลศาลาลัย	โรงงาน	10	5 มค
ญาตลั้งสรรคป์ใหม่ อ่างทอง	ลั้งสรรค	24	8 มค
เคอ็อทดาวนลสวนอาหารบ่อนไก่	ลั้งสรรค	12	8 มค
เคอ็อญาตชยายอาหารตามลั้ง	เคอ็อญาต	11	11 มค
งานวันเกิด ต.สามรั้อยยอด	ลั้งสรรค	15(+1)	12 มค

จำนวนทั้งหมด 7 คลัสเตอร์
ควบคุมได้ ภายใน 14 วัน
7 คลัสเตอร์

แนวโน้มพบในกลุ่มที่มีการ
เลียงลั้งสรรคชวงปีใหม่ งาน
เค้าทดาวน งานวันเกิด
ในร้านอาหาร เคอ็อญาต
และผู้ที่เดินทางกลับจากไป
เทียวต่างจังหวัด เป็นต้น

ความเชื่อมโยงผู้ป่วยรายใหม่วันที่ 13 ม.ค.65 จ.ประจวบคีรีขันธ์ CLUSTER ที่ต้องเฝ้าระวังเป็นพิเศษ

จำนวนผู้ป่วยรายใหม่	37 ราย
เพศชาย	16 ราย
เพศหญิง	21 ราย
สัญชาติไทย	28 ราย
เมียนมาร์	1 ราย
ฟินแลนด์	1 ราย
อิตาลี	1 ราย
แคนาดา	1 ราย
นอร์เวย์	2 ราย
ฝรั่งเศส	1 ราย
ฟิลิปปินส์	1 ราย
อังกฤษ	1 ราย
มีอาการ	24 ราย
ไม่มีอาการ	13 ราย
ติดเชื้อในจังหวัด	21 ราย
ติดเชื้อนอกจังหวัด	12 ราย
ติดเชื้อต่างประเทศ	4 ราย

Cluster ตลาดสดไร่ใหม่

จำนวนผู้ป่วยที่เชื่อมโยงทั้งหมด 54 ราย

วงที่ 3
สะสม 2 ราย

วงที่ 2
สะสม 23 ราย

วันนี้ +1 ราย

21410 สามร้อยยอด ไทย 51 ปี
 คำชาย

ผู้ป่วยมีประวัติพูดคุย(ไม่ได้สวมแมส)กับผู้ป่วยยืนยันลำดับที่ 20574 (แม่) และ 20577 (พ่อ)
 28 ธ.ค. 64 ทราบผลตรวจพ่และแม่ ตรวจพบเชื้อ ผู้ป่วยเข้ารับการรักษา
 ตรวจRT-PCR ที่ รพ.สามร้อยยอด ครั้งที่ 1 ผลตรวจไม่พบเชื้อ
 8 ม.ค. 65 ผู้ป่วยมีอาการไอ ไข้ ไม่มีเสมหะ
 11 ม.ค. 65 ผู้ป่วยมีอาการไอมากขึ้นจึงเดินทางมาตรวจ RT-PCR ที่
 รพ.สามร้อยยอด ครั้งที่ 2
 12 ม.ค. 65 ทราบผลตรวจพบเชื้อ

วงที่ 1
สะสม 29 ราย

รายแรก 20285 สามร้อยยอด ช ไทย 25 ปี
 คำชาย พบเชื้อ 20 ธค

Cluster งานวันเกิด ต.สามร้อยยอด

จำนวนผู้ป่วยที่เชื่อมโยงทั้งหมด 15 ราย

วงที่ 2 **สะสม 5 ราย** **วันนี้ +1 ราย**

21409 สามร้อยยอด ไทย 28 ปี
 พนักงานโรงแรม

ผู้ป่วยให้ประวัติว่าสัมผัสกับผู้ป่วยยืนยันลำดับที่ 21144 (เพื่อน) วันที่ 4 ม.ค.65
 พูดคุย (ไม่ได้สวมแมส)กับเพื่อน (21144)
 7 ม.ค.65 เริ่มมีอาการไอ และซื้อชุดตรวจ ATK มาตรวจเองผล Negative
 8 ม.ค.65 ตรวจเองด้วยวิธี ATK ผล Negative
 10 ม.ค.65 ตรวจเองด้วยวิธี ATK ผล Positive
 11 ม.ค.65 ทีม CDCU ลงพื้นที่เก็บตัวอย่างผู้สัมผัสในเขตพื้นที่ ม.8
 ต.สามร้อยยอด และนัดหมายให้ผู้ป่วยมาตรวจ
 12 ม.ค.65 ทราบผลพบเชื้อ

วงที่ 1
สะสม 10 ราย

รายแรก 21038 สามร้อยยอด ช ไทย 28 ปี
 ชายของออนไลน์, 21052 ปราณบุรี ญ ไทย 22 ปีรับจ้าง โรงหมัก
 แม่จันศรี บางปู พบเชื้อ 8 มค

ผู้ป่วยรายใหม่

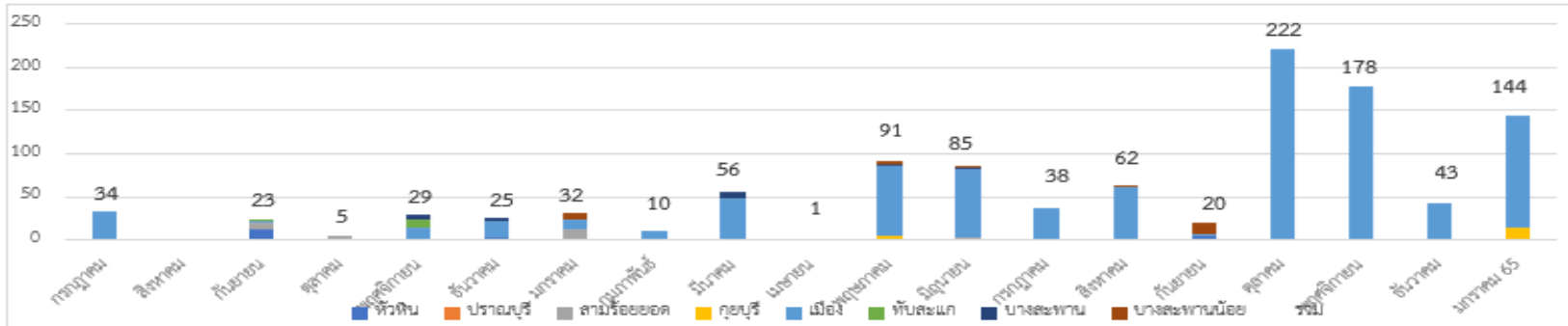
ความเชื่อมโยงผู้ป่วยรายใหม่วันที่ 13 ม.ค.65 จ.ประจวบคีรีขันธ์

ผู้ป่วยสัมผัสกับเหตุการณ์ก่อนหน้านี้ (HR)	ผู้ป่วย			
	วงที่ 1	วงที่ 2	วงที่ 3	สะสม (ราย)
ชายแรก 21239 สามร้อยยอด ญ ไทย 74 ปี รับจ้าง พบเชื้อ 10 มค (+3)	PK21406 PK21407 PK21408 PK21322 PK21323			5
ชายแรก 20959 บางสะพาน ช ไทย 23 ปี ทำงาน ออนไลน์ Adminพบเชื้อ 6 มค (+1)	PK21413			2
ชายแรก 20822 เมือง ช ไทย 28 ปี สถาปได้ช พบเชื้อ 4 มค (+1)	PK21424 PK21242 PK21134 PK21140 PK21135 PK21040 PK21039 PK20953			9
ชายแรก 21246 เมือง ช ไทย 39 ปี ค้าขาย พบเชื้อ 9 มค (+1)	PK21425			2
ชายแรก 21136 เมือง ช ไทย 22 ปี นักศึกษา พบเชื้อ 8 มค (+1)	PK21426			2
ชายแรก 21393 ญ ไทย 53 ปี ธุรกิจส่วนตัว พบเชื้อ 9 มค (+1)	PK21437			2
ชายแรก 21332 ปราณบุรี ช ไทย 48 ปี ค้าขาย ออนไลน์ พบเชื้อ 10 มค (+2)	PK21427 PK21428			3

ความเชื่อมโยงผู้ป่วยรายใหม่วันที่ 13 ม.ค.65 จ.ประจวบคีรีขันธ์

	ผู้ป่วย			
	วงที่ 1	วงที่ 2	วงที่ 3	สะสม (ราย)
ผู้ป่วยที่ตรวจพบใหม่จากการเฝ้าระวัง (+11)	PK21411 PK21412, PK21414, PK21430, PK21431, PK21432, PK21434, PK21435, PK21436, PK21438, PK21439			
ผู้ป่วยที่พบใหม่ติดต่อจากต่างจังหวัด (+10)	PK21405, PK21415, PK21416 PK21417 PK21418 PK21419 PK21420 PK21421, PK21429, PK21433			
ผู้ป่วยที่พบใหม่ติดต่อจากต่างประเทศ (+4)	PK21422 PK21423, PK21440, PK21441			

ตรวจชาวต่างด้าวที่ถูกจับกุมกรณีหลบหนีเข้าเมือง เร่ร่อน และชาวไทยลักลอบข้ามแดนจากเมียนมา



ตั้งแต่ 13 ก.ค 63-11 ม.ค.65

จำนวน 117 เหตุการณ์

จำนวน 1,098 ราย

พบผู้ติดเชื้อ 92 ราย (ระลอกใหม่ 88 ราย)

เหตุการณ์ล่าสุด เดือน มกราคม 2565	ตรวจ RT-PCR	ผลตรวจ
2 ม.ค.65 กรณีชาวเมียนมา หลบหนีเข้าเมือง จับได้ที่ ม.10 บ้านคอกช้าง ต.บ่อนอก อ.เมือง เดินทางมาจาก ย่างกุ้ง 14 ราย ทวาย 21 ราย เมะล่าย 4 ราย มะโค 3 ราย ผู้นำพา 2 ราย	44	ไม่พบเชื้อ
5 ม.ค.65 กรณีชาวเมียนมา หลบหนีเข้าเมือง จับได้ที่ บริเวณหลังวัดด่านสิงขร ต.คลองวาฬ อ.เมือง เดินทางมาจาก มะริด 3 ราย ผู้นำพา 2 ราย	5	ไม่พบเชื้อ
8 ม.ค.65 กรณีชาวเมียนมา หลบหนีเข้าเมือง จับได้ที่ บริเวณหลังวัดรัตนวิเวก ม.6 ต.คลองวาฬ อ.เมือง เดินทางมาจาก มะริด 2 ราย ผู้นำพา 1 ราย	3	ไม่พบเชื้อ
8 ม.ค.65 กรณีแรงงานต่างด้าวชาวลาว เดินทางเข้าเมืองผิดกฎหมาย จับได้ที่ เส้นทางเข้าหมู่บ้านเกาะน่าน้อย ก่อนถึงด่านสามร้อยยอด ต.สามร้อยยอด อ.สามร้อยยอด สัญชาติลาว 24 ราย ผู้นำพาสัญชาติไทย 5 ราย ตรวจ ATK ผลเป็นลบ	29	ไม่พบเชื้อ
9 ม.ค.65 กรณีชาวเมียนมา หลบหนีเข้าเมือง จับได้ที่ไร่สับปะรด ทางไปวัดพุทธสิงขร ม.6 ต.คลองวาฬ อ.เมือง เดินทางมาจาก ทวาย 9 ราย พะโค 2 ราย เมะล่าย 11 ราย ยะไซ 4 ราย ยู่พิว 2 ราย ตะนาวศรี 1 ราย ผู้นำพา 2 ราย	31	ไม่พบเชื้อ
9 ม.ค.65 กรณีชาวเมียนมา หลบหนีเข้าเมือง จับได้ที่บริเวณแยกเขาดิน ม.9 ต.อ่าวน้อย อ.เมือง เดินทางมาจาก มุดตอง 1 ราย มะกู 1 ราย ปะโค 3 ราย เนปิดอ 2 ราย ทวาย 1 ราย อิรวดี 1 ราย	9	ไม่พบเชื้อ
7 ม.ค.65 กรณีชาวเมียนมา หลบหนีเข้าเมือง จับได้ที่บริเวณถนนเพชรเกษม ใกล้กับโรงงานผลไม้กระป๋องประจำจังหวัด อำเภอกุยบุรี จำนวน 14 ราย ตรวจ ATK ผลเป็นลบ 9 ม.ค.65 ส่งตรวจ PCR	14	ไม่พบเชื้อ
11 ม.ค.65 กรณีชาวเมียนมา หลบหนีเข้าเมือง เข้าทางช่องทางธรรมชาติ บ้านเขาดิน ม.9 ต.อ่าวน้อย อ.เมือง เดินทางมาจาก เนปิดอ 8 ราย ผู้นำพา 1 ราย	9	รอมผล



ผลการติดตามผู้สัมผัสเสี่ยงสูง HIGH RISK รายอำเภอ จ.ประจวบคีรีขันธ์

ข้อมูล 13 ม.ค. 65

อำเภอ/กลุ่มเสี่ยง	วันนี้ (ราย)		สะสม ตั้งแต่ 1 เมย. 64			การติดตามที่ยังอยู่ในระยะ 14 วัน		คงเหลือติดตาม	ร้อยละ
	HCW	NON HCW	HCW	NON HCW	รวม	HCW	NON HCW		
หัวหิน	0	62	307	15983	16290	0	422	422	2.6
ปราณบุรี	0	12	75	8692	8767	0	149	149	1.7
สามร้อยยอด	0	10	43	2837	2880	0	253	253	8.8
กุยบุรี	0	0	10	1988	1998	3	38	41	2.1
เมือง	0	38	67	9070	9137	0	135	135	1.5
ทับสะแก	0	16	9	1103	1112	0	106	106	9.5
บางสะพาน	0	20	45	4367	4412	1	63	64	1.5
บางสะพานน้อย	0	1	8	1326	1334	1	78	79	5.9
รวม	0	159	564	45366	45930	5	1244	1249	2.7

HCW = บุคลากรทางการแพทย์

NON HCW = ไม่ใช่บุคลากรทางการแพทย์

สรุปผลการฉีดวัคซีนโควิด 19 จังหวัดประจวบคีรีขันธ์

ผลการให้บริการวัคซีน ณ วันที่ 12 มกราคม 2565 เวลา 22.00 น.



ฉีดวัคซีนทั้งหมด

860,331

+ เพิ่มวันนี้

2,604



จำนวนผู้ได้รับวัคซีน จำแนกรายเข็มและชนิด วัคซีน	เข็มที่ 1					เข็มที่ 2					
	sinovac	AstraZeneca	Sinopharm	Pfizer	Moderna	sinovac	AstraZeneca	Sinopharm	Pfizer	Moderna	Johnson & Johnson
+เพิ่มขึ้นวานนี้ (โดส)	32	63	66	6	6	11	11	157	73	15	0
รวมรายใหม่ (ราย)	173					256					
ตั้งแต่วันที่ 1 เมษายน 2564	219,184	54,491	90,314	45,909	1,841	23,423	221,697	86,691	47,903	5,141	444
สะสม (ราย)	411,739					385,299					
จำนวนผู้ได้รับวัคซีน จำแนกรายเข็มและชนิด วัคซีน	เข็มที่ 3					เข็มที่ 4					
	sinovac	AstraZeneca	Sinopharm	Pfizer	Moderna	sinovac	AstraZeneca	Sinopharm	Pfizer	Moderna	
+เพิ่มขึ้นวานนี้ (โดส)	0	1,886	0	138	36	0	0	0	28	87	
รวมรายใหม่(ราย)	2,060					115					
ตั้งแต่วันที่ 1 เมษายน 2564	20	41,817	37	16,205	4,060	0	60	1	635	458	
สะสม (ราย)	62,139					1,154					

จำนวนวัคซีน COVID-19 คงคลัง รายโรงพยาบาล จ.ประจวบคีรีขันธ์

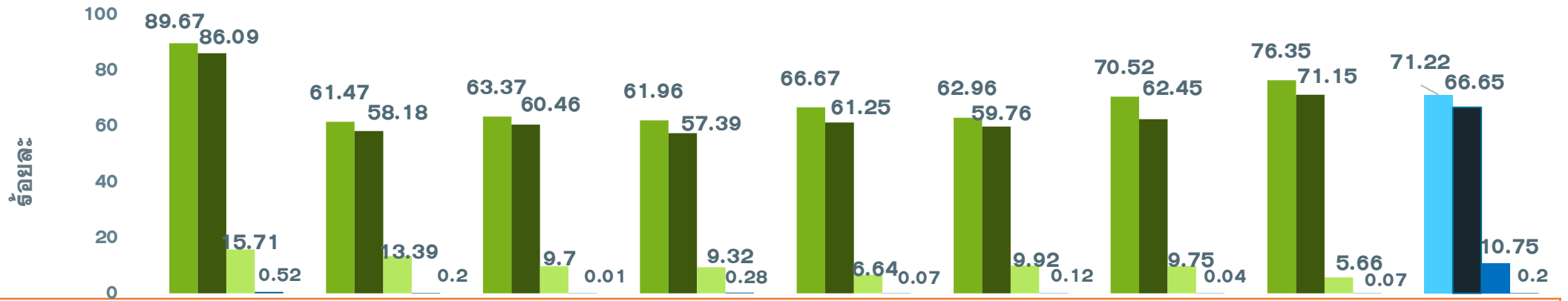
ข้อมูล ณ วันที่ 12 ม.ค. 65 เวลา 16.30 น.

หน่วยฉีด (รพ.)	จำนวนวัคซีนที่ได้รับ (Dose)	จำนวนวัคซีนคงเหลือ (Dose)	จำนวนวัคซีนคงเหลือ (Dose)	ชนิด/วัคซีนคงเหลือ									
	MOPH IC	คงคลัง รพ.	MOPH IC	Sinovac		AstraZeneca		Sinopharm		Pfizer		Moderna	
				คงคลัง รพ.	MOPH IC	คงคลัง รพ.	MOPH IC	คงคลัง รพ.	MOPH IC	คงคลัง รพ.	MOPH IC	คงคลัง รพ.	MOPH IC
หัวหิน	237,712	4,312	6,297	112	43	148	-547	854	8,984	262	-2,029	21	-154
ปราณบุรี	89,948	9,846	7,722	64	124	776	7,220	880	1,339	174	-1,075	7	114
สามร้อยยอด	74,717	3,206	4,056	0	2	180	2,630	112	129	197	1,183	8	112
กุยบุรี	61,057	5,074	2,248	100	745	309	578	72	-458	295	471	3	912
ประจวบคีรีขันธ์	140,314	5,999	15,020	185	444	420	-2,836	790	13,979	86	3,171	22	262
ทับสะแก	78,035	5,594	7,059	0	0	281	3,181	432	451	385	3,265	3	162
บางสะพาน	123,895	3,288	8,420	0	325	58	1,723	680	6,065	310	116	12	191
บางสะพานน้อย	69,188	3,109	4,867	0	3	85	1,394	183	355	346	3,001	0	114
กองบิน 5	500	240	-6	0	191	24	-197	0	0	0	0	0	0
ค่ายธนะรัชต์	35,268	636	8,698	0	5,518	0	1,724	0	0	99	1,416	3	40
ซานเปาโลหัวหิน	792	356	-516	0	-572	12	1	0	9	30	-5	4	51
กรุงเทพหัวหิน	12,684	292	1	0	0	0	0	0	-71	37	0	5	72
	924,110	41,952	63,866	461	6,823	2,293	14,871	4,003	30,782	2,221	9,514	88	1,876
				หน่วย : โดส	หน่วย : โดส	หน่วย : ขวด	หน่วย : โดส	หน่วย : โดส	หน่วย : โดส	หน่วย : ขวด	หน่วย : โดส	หน่วย : ขวด	หน่วย : โดส
รายงานข้อมูล คงคลังวัคซีน รพ. 12 ม.ค. 65 ณ เวลา 16.30 น.													
ข้อมูล คงคลังวัคซีน MOPH IC 12 ม.ค. 65 ณ เวลา 16.30 น.													
คงคลังกลาง				1,943	รพ.ประจวบฯ	1,039	รพ.ประจวบฯ			1,553	รพ.ประจวบฯ	636	รพ.ประจวบฯ
				0	รพ.หัวหิน	0	รพ.หัวหิน			0	รพ.หัวหิน	0	รพ.หัวหิน
รวม				2,404		3,332				3,774		724	
ค่ายธนะรัชต์ (รับจาก ศปม.)				4,753		152							

ร้อยละความครอบคลุมของการได้รับวัคซีน COVID-19 รายอำเภอ

เป้าหมายประชาชนควรได้รับวัคซีน เพื่อให้เกิดภูมิคุ้มกันระดับจังหวัด 404,665 คน

ข้อมูล 13 ม.ค.65



	หัวหิน	ปราณบุรี	300 ยอด	กุยบุรี	เมือง	ทับสะแก	บางพาน	พานน้อย	จังหวัด
ประชากรเป้าหมาย	126905	82872	52915	45676	94233	51433	81533	42527	578094
จำนวนโดสทั้งหมด เข็ม 1+2+3	242982	110252	70658	58766	126799	68224	116361	65135	859177
จำนวนได้รับเข็ม 1	113792	50939	33533	28299	62828	32384	57495	32469	411739
ร้อยละความครอบคลุม	89.67	61.47	63.37	61.96	66.67	62.96	70.52	76.35	71.22
จำนวนได้รับเข็ม 2 ครบเกณฑ์	109253	48216	31990	26212	57718	30737	50914	30259	385299
ร้อยละความครอบคลุม	86.09	58.18	60.46	57.39	61.25	59.76	62.45	71.15	66.65
จำนวนได้รับเข็ม 3 กระตุ้น	19937	11097	5135	4255	6253	5103	7952	2407	62139
ร้อยละความครอบคลุม	15.71	13.39	9.70	9.32	6.64	9.92	9.75	5.66	10.75
จำนวนได้รับเข็ม 4 กระตุ้น	666	169	3	128	63	64	33	28	1154
ร้อยละความครอบคลุม	0.52	0.20	0.01	0.28	0.07	0.12	0.04	0.07	0.20

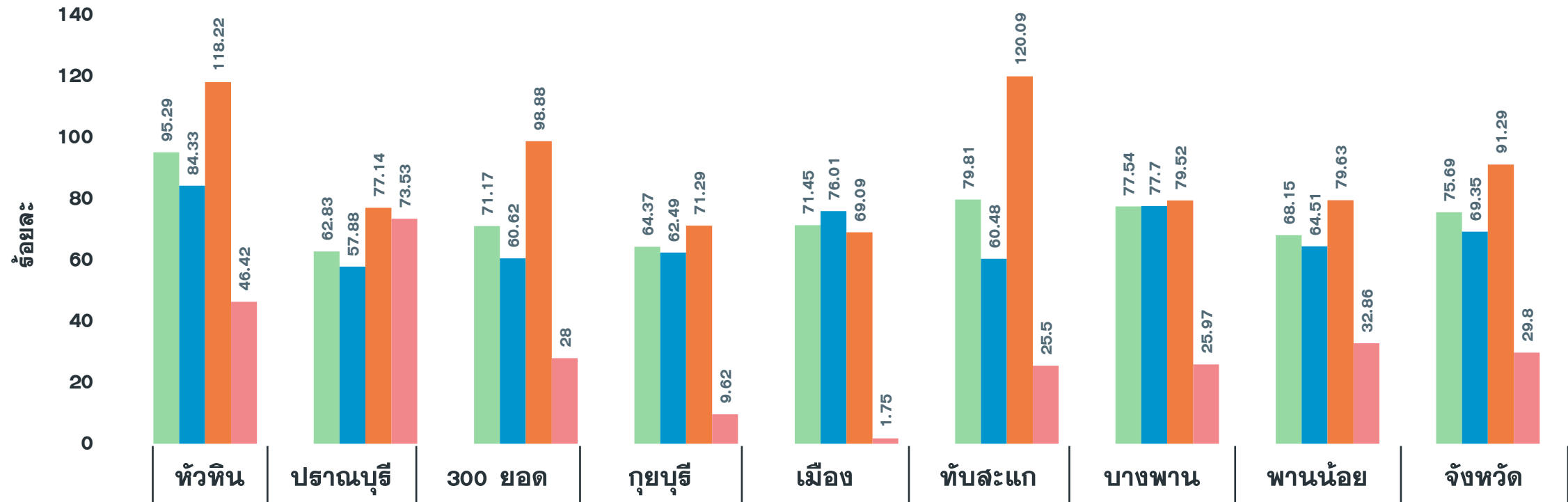
ผลงานการฉีดวัคซีน COVID-19 ตามกลุ่มเป้าหมาย จ.ประจวบคีรีขันธ์

ข้อมูล 13 ม.ค.65

กลุ่มเป้าหมาย	เป้าหมาย	เข็มที่ 1		เข็มที่ 2		เข็มที่ 3		เข็มที่ 4		ร้อยละ	+เพิ่ม	ร้อยละ	
		(คน)	+เพิ่ม	(คน)	+เพิ่ม	(คน)	+เพิ่ม	(คน)	+เพิ่ม				
1. ผู้ที่มีอายุ 60 ปีขึ้นไป	87,976	61,014	19	69.35	57,247	52	65.07	9,727	343	11.06	5	0	0.01
2. ผู้ที่มีโรคประจำตัว 7 กลุ่มโรค	42,486	38,786	7	91.29	36,883	12	86.81	5,986	254	14.09	9	0	0.02
3. หญิงตั้งครรภ์	2,292	683	0	29.80	605	3	26.40	34	3	1.48	0	0	0.00
รวม 608	132,754	100,483	26	75.69	94,735	67	71.36	15,747	600	11.86	14	0	0.01
4. บุคลากรทางการแพทย์ และ													
สาธารณสุข	5,839	6,105	0	104.56	6,035	0	103.36	5,375	2	92.05	1,043	112	17.86
5. อสม.	7,200	5,880	0	81.67	5,639	4	78.32	3,233	7	44.90	10	0	0.14
6. জনত.তাননহা	12,725	15,436	0	121.30	15,261	4	119.93	8,683	137	68.24	15	0	0.12
7. ประชาชนทั่วไป													
อายุ 18 - 59 ปี	240,814	250,678	147	104.10	233,945	181	97.15	28,743	1,315	11.94	69	2	0.03
8. นักเรียน อายุ 12 - 17 ปี	33,604	32,979	0	98.14	29,410	3	87.52	127					

ผลงานฉีดวัคซีน COVID-19 กลุ่มเป้าหมาย 608 รายอำเภอ เข็มที่ 1 จ.ประจวบคีรีขันธ์

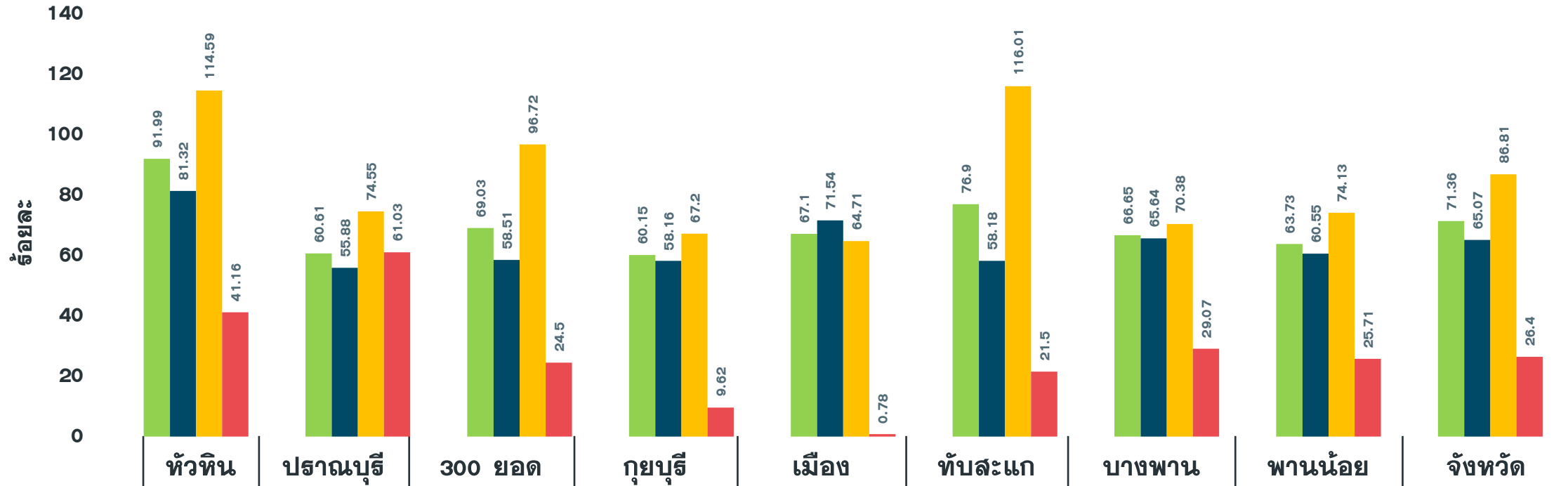
ข้อมูล 13 ม.ค.65



จำนวนเข็มที่ 1 (สะสม)	24,639	11,504	9,693	7,753	15,024	11,395	13,642	6,833	100,483
รวมกลุ่ม 608 เข็ม 1	95.29	62.83	71.17	64.37	71.45	79.81	77.54	68.15	75.69
ผู้มีอายุ 60 ปี	84.33	57.88	60.62	62.49	76.01	60.48	77.70	64.51	69.35
ผู้ป่วย 7 กลุ่มโรค	118.22	77.14	98.88	71.29	69.09	120.09	79.52	79.63	91.29
หญิงตั้งครรภ์	46.42	73.53	28.00	9.62	1.75	25.50	25.97	32.86	29.80

ผลงานฉีดวัคซีน COVID-19 กลุ่มเป้าหมาย 608 รายอำเภอ เข็มที่ 2 จ.ประจวบคีรีขันธ์

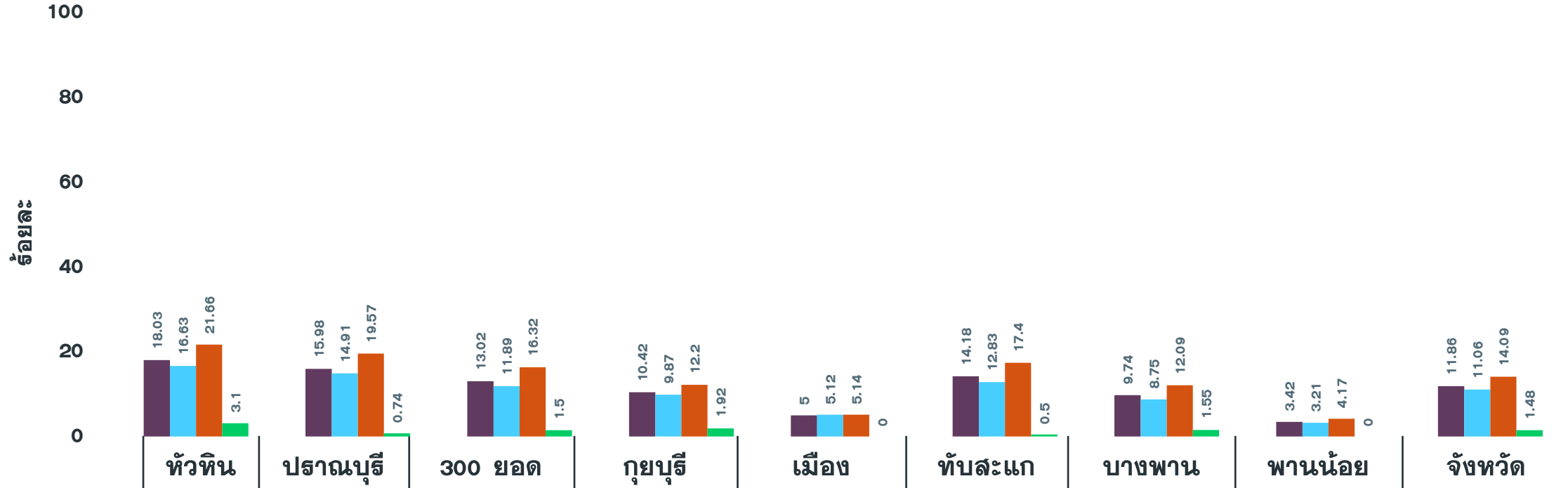
ข้อมูล 13 ม.ค.65



จำนวนเข็มที่ 2 (สะสม)	23,787	11,097	9,401	7,244	14,110	10,979	11,727	6,390	94,735
รวมกลุ่ม 608 เข็ม 2	91.99	60.61	69.03	60.15	67.10	76.90	66.65	63.73	71.36
ผู้มีอายุ 60 ปี	81.32	55.88	58.51	58.16	71.54	58.18	65.64	60.55	65.07
ผู้ป่วย 7 กลุ่มโรค	114.59	74.55	96.72	67.20	64.71	116.01	70.38	74.13	86.81
หญิงตั้งครรภ์	41.16	61.03	24.50	9.62	0.78	21.50	29.07	25.71	26.40

ผลงานฉีดวัคซีน COVID-19 กลุ่มเป้าหมาย 608 รายอำเภอ เข็มที่ 3 จ.ประจวบคีรีขันธ์

ข้อมูล 13 ม.ค.65



จำนวนเข็มที่ 3 (สะสม)	4,662	2,925	1,773	1,255	1,052	2,024	1,713	343	15,747
รวมกลุ่ม 608 เข็ม 3	18.03	15.98	13.02	10.42	5.00	14.18	9.74	3.42	11.86
ผู้มีอายุ 60 ปี	16.63	14.91	11.89	9.87	5.12	12.83	8.75	3.21	11.06
ผู้ป่วย 7 กลุ่มโรค	21.66	19.57	16.32	12.20	5.14	17.40	12.09	4.17	14.09
หญิงตั้งครรภ์	3.10	0.74	1.50	1.92	0.00	0.50	1.55	0.00	1.48

คำแนะนำ ผู้ติดเชื้อ COVID-19



กักตัวที่บ้าน



1. **ไม่ให้** บุคคลอื่นมาเยี่ยม
2. อยู่ในห้องส่วนตัว**ตลอดเวลา**
3. หากจำเป็นต้องเข้าใกล้ผู้อื่น ต้อง**สวมหน้ากากอนามัย** อยู่ห่างอย่างน้อย 1 เมตร
4. **ไอจาม** (กรณีสวมหน้ากากอนามัยอยู่ ไม่ต้องเอามือ มาปิดปาก) หากไม่ได้ สวมหน้ากากอนามัยให้ใช้ต้นแขน ด้านในปิดปากและจมูก
5. **กุมือ**ด้วยเจลแอลกอฮอล์ หรือล้างมือด้วยสบู่และน้ำเป็นประจำ
6. **ให้นมบุตรได้** (กรณีมารดาให้นม)
7. ใช้**ห้องน้ำแยก**จากผู้อื่น
8. การทำความสะอาดห้องน้ำ โถสุขภัณฑ์ ด้วย**น้ำและ 5% โซเดียมไฮโปคลอไรด์**
9. **แยกสิ่ง**ของส่วนตัวไม่ใช้ร่วมกับผู้อื่น
10. **ไม่ร่วมรับประทานอาหาร**กับผู้อื่น
11. ชักเสื้อผ้า ผ้าปูเตียง ผ้าขนหนู ฯลฯ ด้วย**น้ำ & สบู่ / ผงซักฟอก**
12. กั้นหน้ากากอนามัย & ขยะปนเปื้อน ในถุงพลาสติก **ปิดปากถุงให้สนิท**ก่อนทิ้ง

วัดไข & O₂ ในเลือดทุกวัน หากอาการแย่งลง ให้รีบติดต่อ sw. (**ไม่ใช้รถโดยสารสาธารณะ ต้องสวมหน้ากากอนามัยตลอดเวลา**)