



ศูนย์ปฏิบัติการภาวะฉุกเฉินด้านการแพทย์และสาธารณสุข
สำนักงานสาธารณสุขจังหวัดบุรีรัมย์
กรณี โรคติดเชื้อไวรัสโคโรนา 2019

ฉบับที่ 724 EOC ครั้งที่ 412 วันที่ 11 กุมภาพันธ์ 2565 เวลา 09.00 น.

OMICRON
SARS-COV-2 VARIANT

code: B.1.1.529





รายงานสถานการณ์ COVID-19 ประจวบคีรีขันธ์

ประจวบคีรีขันธ์ ตั้งแต่ 1 ม.ค.-11 ก.พ.2565

รายใหม่วันนี้

จำนวนผู้ป่วยสะสม

รักษาหาย

เสียชีวิต

ผลงานการฉีดวัคซีน

+140

3,134

2,053

5(+1)



รวมฉีดเพิ่ม 588 โดส
รวมฉีดแล้ว 944,724 โดส

ในจังหวัด 129 นอกจังหวัด 11

(65.5%)

(0.16%)

ระบบเฝ้าระวังฯ

137

ระบบเฝ้าระวังและ
บริการสะสม

3,024



การใช้เตียงรักษาผู้ป่วย

เรือนจำ

0

เรือนจำสะสม

1

ทั้งหมด

ใช้ไป

คงเหลือ

อัตราครองเตียง

หลบหนีเข้าเมือง

0

หลบหนีเข้าเมืองสะสม

4

1,354

715

639

52.8

ติดจากต่างประเทศ

3

ติดจากต่างประเทศสะสม

105

ระดับเตียงตามความรุนแรงของโรค

สาย

ระดับ

0

(Home isolation&community isolation)

346

ระดับ

1

(ไม่ใช้ Oxygen)

705

ระดับ

2.1

(ใช้ oxygen low flow)

5

ระดับ

2.2

(ใช้ oxygen high flow)

4

ระดับ

3

(ใส่ท่อ & เครื่องช่วยหายใจ)

1

จำนวนผู้ป่วยสะสมตั้งแต่ปี 2563

ป่วย

รักษาหาย

เสียชีวิต

23,806

22,638 (95.1%)

129 (0.5%)

ตรวจ ATK พบเชื้อวันนี้

67

จำนวน ATK พบเชื้อสะสม

1179



เข็มที่ 1 +46 สาย



ร้อยละ 72.3 ของประชากร สะสม 418,001 สาย



เข็มที่ 2 +59 สาย



ร้อยละ 68.4 ของประชากร สะสม 395,146 สาย



เข็มที่ 3 +373 สาย



ร้อยละ 21.0 ของประชากร สะสม 121,615 สาย



เข็มที่ 4 +110 สาย




ร้อยละ 1.7 ของประชากร สะสม 9,962 สาย

สรุปข้อมูลผู้เสียชีวิต COVID-19 ของ จ.ประจวบคีรีขันธ์ ตั้งแต่ 1 ม.ค.65

ลักษณะทางระบาดวิทยาผู้เสียชีวิต จำนวน 5 ราย (เสียชีวิตก่อนได้รับการรักษาในโรงพยาบาล 2 ราย)

เพศ



2 ราย 3 ราย

อายุ

อายุสูงสุด	92 ปี
อายุน้อยสุด	54 ปี
อายุเฉลี่ย	74.6 ปี
ค่ากลาง	76 ปี

ที่อยู่ผู้เสียชีวิต

หัวหิน	3
ปราณบุรี	1
สามร้อยยอด	0
กุยบุรี	0
เมือง	1
ทับสะแก	0
บางสะพาน	0
บางสะพานน้อย	0

สัญชาติ ไทย 5 คน

โรคประจำตัว/ปัจจัยเสี่ยงต่อความรุนแรงของโรค




อายุ 60 ปี ขึ้นไป มีโรคเรื้อรัง	3 ราย (60.0%)
อายุ 60 ปี ขึ้นไป ไม่มีโรค	1 ราย (20.0%)
อายุน้อยกว่า 60 ปี มีโรคเรื้อรัง	1 ราย (20.0%)
รวม 5 ราย ร้อยละ 100.0	

โรคเรื้อรังที่พบ เบาหวาน
ความดันโลหิตสูง
อัมพาต ไตเรื้อรัง หอบ

ค่ากลางระยะเวลา (วันที่ทราบผล-วันที่เสียชีวิต) 2 วัน
นานสุด 4 วัน เสียชีวิตก่อนรักษา 2 ราย **1-5 วัน 3 ราย**

แนวโน้มจำนวนผู้เสียชีวิตรายเดือน



JAN-65	3
FEB-65	2

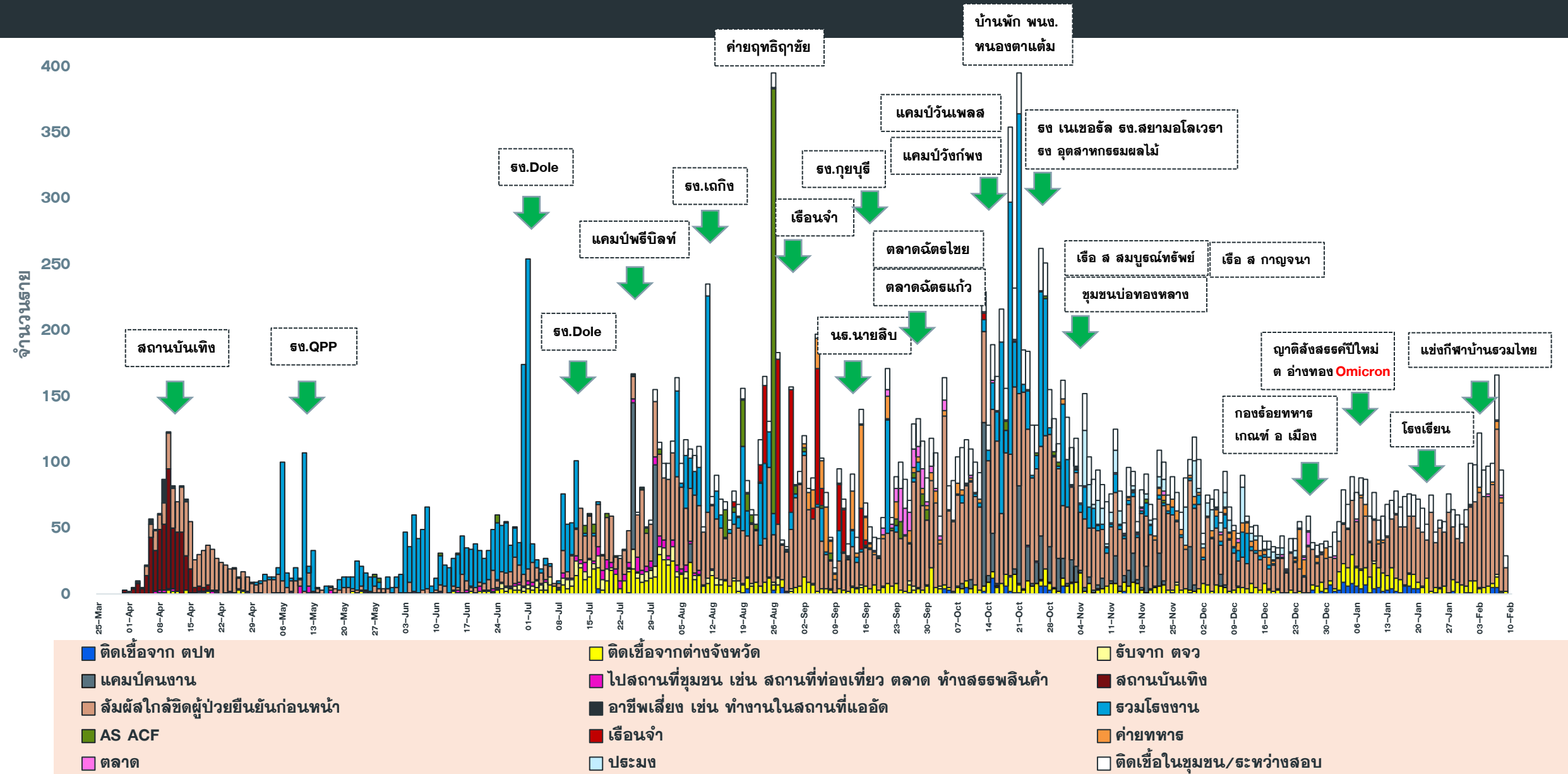
ปัจจัยเสี่ยงต่อการติดเชื้อ

สัมผัสญาติ/บุคคลในครอบครัว	2 ราย
สัมผัสเพื่อน/ที่ทำงาน/พบ.พบเชื้อ	0 ราย
เดินทางไปชุมชนพื้นที่เสี่ยง	3 ราย

ประวัติการได้รับวัคซีน COVID-19
ไม่ได้รับ 2 ราย ได้รับ 3 ราย*
 (ครบชุด 3 ราย)
 (SV-AZ ครบชุด จำนวน 2 ราย AZ ครบชุด 1 ราย)

แนวโน้มผู้ป่วย COVID-19 ตามวันเริ่มป่วย จำแนกประเภทความเสี่ยง

ตั้งแต่ 25 มี.ค.-11 ก.พ.65



จำนวนผู้ป่วย COVID-19 รายอำเภอ จ.ประจวบคีรีขันธ์ ตามวันที่รายงาน

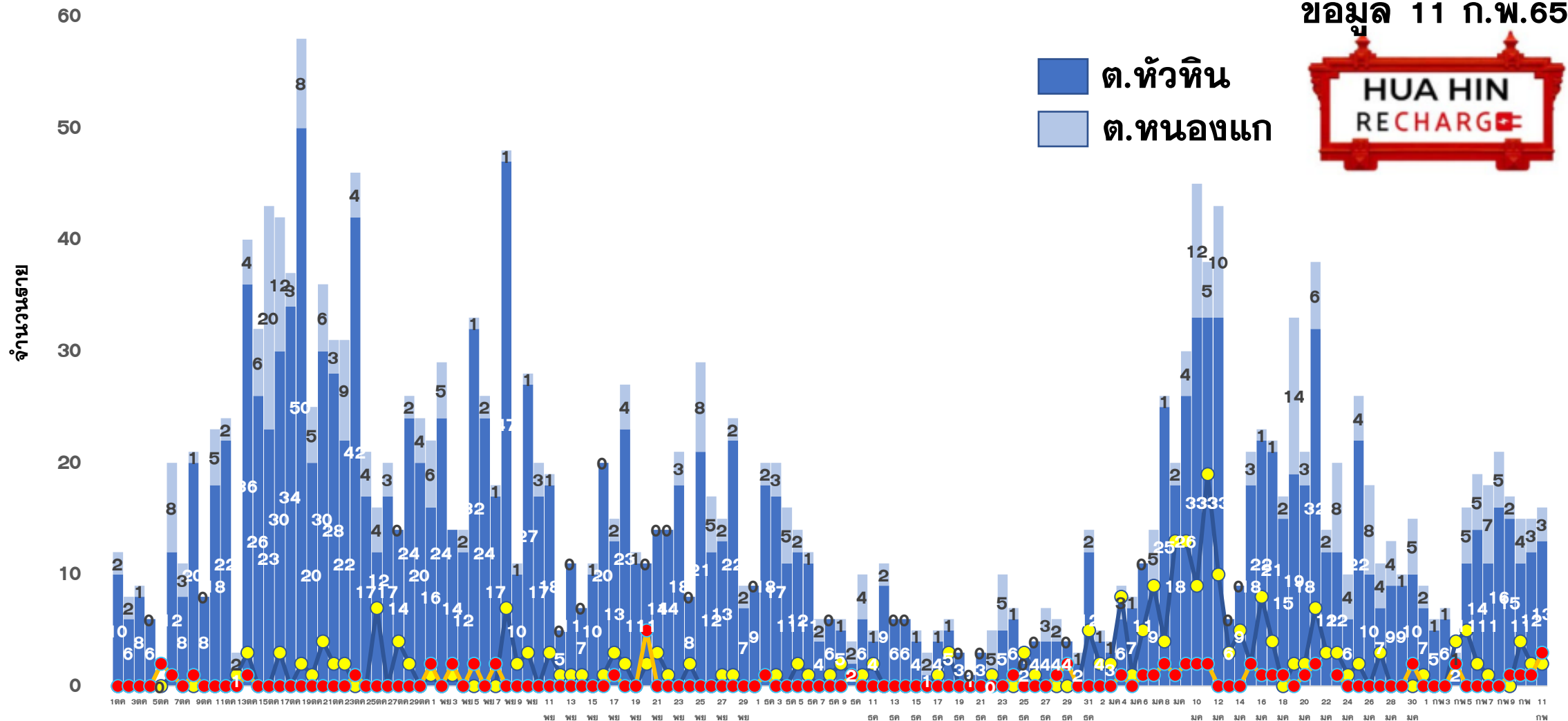
ข้อมูล 11 ก.พ. 65

อำเภอ	ผ.สะสม ตั้งแต่ ม.ค.	จำนวนผู้ป่วยในช่วง 14 วันล่าสุด								
		ผ.สะสม 7 วัน ก่อนหน้า <small>30มค-5กพ</small>	6 ก.พ.	7 ก.พ.	8 ก.พ.	9 ก.พ.	10 ก.พ.	11 ก.พ.	12 ก.พ.	ผ.สะสม 14 วัน ล่าสุด
หัวหิน	1267	144	41	29	27	29	38			308
ปราณบุรี	456	101	24	16	18	41	36			236
สามร้อยยอด	247	58	12	0	11	3	8			92
กุยบุรี	193	43	0	0	23	56	17			139
เมือง	381	54	6	15	23	34	14			146
ทับสะแก	151	11	6	12	3	22	9			63
บางสะพาน	281	84	12	17	27	17	13			170
บางพานน้อย	48	4	0	0	1	3	2			10
เรื่อนจำ	1	1	0	0	0	0	0			1
หลบหนีเข้าเมือง	4	0	0	0	0	1	0			1
ต่างประเทศ	105	2	0	1	4	2	3			12
รวม	3,134	502	101	90	137	208	140			1,178

แนวโน้มผู้ป่วยรายวัน COVID-19 ตำบลพื้นที่ HUAHIN RECHARGE

(ต.หัวหิน และ ต.หนองแก) ตั้งแต่ 1 ตุลาคม 64

ข้อมูล 11 ก.พ.65





ผลการดำเนินการรับนักท่องเที่ยวต่างชาติ อ.หัวหิน จ.ประจวบคีรีขันธ์



สถานการณ์ COVID-19

ตั้งแต่ 1 ม.ค.65

ผู้ป่วยวันนี้ ผู้ป่วยสะสม รักษาหาย

140

3,134

2,053



ร้อยละความครอบคลุมวัคซีน

จังหวัด

หัวหิน

เข็ม 1

72.3

91.1

เข็ม 2

68.4

87.7



การใช้เตียงรักษาผู้ป่วย

ทั้งหมด ไข้ไป คงเหลือ อัตราครองเตียง

จังหวัด
1354 715 639 52.8

หัวหิน
66 52 14 78.8



จำนวนนักท่องเที่ยวอำเภอหัวหิน สะสม

ตั้งแต่ 1 พ.ย.-10 ก.พ.65

เข้าพักโรงแรม

17,450

จากแบบ 5.5.4

16,474

จำนวนจองห้องพัก Sandbox (คืน)

3,019



ผลการตรวจ COVID-19 นักท่องเที่ยวต่างชาติ

จำนวนนักท่องเที่ยว
รับการตรวจวันนี้

ติดเชื้อจากการตรวจ
ครั้งแรก

ติดเชื้อจากการตรวจ
ครั้งที่ 2

Test & Go

Sandbox

Test & Go

Sandbox

Test & Go

Sandbox

14

5

2

1

0

0

จำนวนตรวจสะสม

ยอดสะสมตรวจติดเชื้อ
ครั้งแรก

ยอดสะสมตรวจติดเชื้อ
ครั้งที่ 2

2,822

1091

9

6

96

5



5 ลำดับสูงสุด นทท.

กลุ่ม Sandbox

RUSSIAN 723

BRITISH 80

DANISH 51

SWEDISH 25

AUSTRALIAN 25

มาตรฐานความปลอดภัย
ด้านสุขอนามัยหัวหิน (แห่ง)



208



333



121

จัดทำโดย
สำนักงานสาธารณสุขจังหวัดประจวบคีรีขันธ์

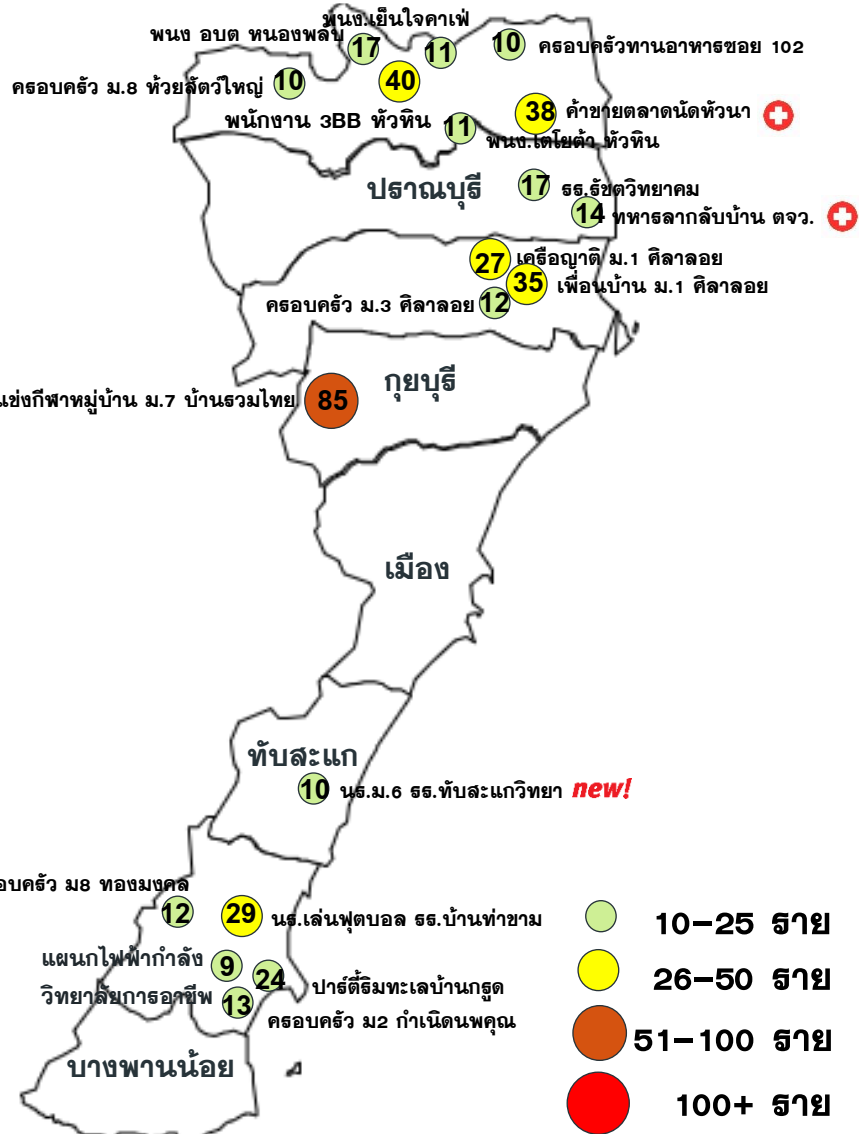
คลัสเตอร์สะสมของพบ COVID-19 ตั้งแต่ 1 เม.ย.-11 ก.พ.65 จ.ประจวบคีรีขันธ์

อำเภอ	จำนวน Cluster สะสม (10 ราย+)	ควบคุมได้ ภายใน 28 วัน	ร้อยละที่ ควบคุม ได้	Cluster ควบคุมไม่ได้ ใน 28 วัน	จำนวน Cluster ที่พบผู้ป่วยรายสุดท้าย อยู่ในช่วง 14 วัน ก่อนหน้า				
					จำนวน	ควบคุมได้ ภายใน 14 วัน	ร้อยละ	เกิน 14 วัน ไม่ถึง 28 วัน	เกิน 28 วัน
หัวหิน	65	60	92.3	ธง.โตล/ชุมชนเนपाल-ใต้รุ่ง / นธ.นายสิบ/ต.ฉัตรไชย/ธธ.ทหาร	7	7	100.0	0	0
ปราณบุรี	40	36	89.7	ตลาดฉัตรแก้ว/ธง.สยาม ธง.เนเชอรัล/ธง.ไฮเดอิก	2	2	100.0	0	0
สามร้อยยอด	24	24	100.0	-	3	2	66.7	1 เพื่อนบ้าน ม.1 ตีลาลอย	0
กุยบุรี	12	10	83.3	บ้านเพื่อนกุยบุรี/ธง.กุยบุรี	1	1	100.0	0	0
เมือง	33	32	97.0	เรือนจำ	0	0	0.0	0	0
ทับสะแก	4	4	100.0	-	1	1	100.0	0	0
บางสะพาน	32	32	100.0	-	5	5	100.0	0	0
บางพานน้อย	10	10	100.0	-	0	0	0.0	0	0
รวม	220	208	94.5	12	19	18	94.7	1	0

แผนที่แสดงคลัสเตอร์ COVID-19 ในจังหวัดประจวบคีรีขันธ์

ข้อมูล 11 ก.พ.65

คลัสเตอร์ที่พบผู้ป่วยในช่วง 14 วันล่าสุด



คลัสเตอร์	ประเภท	จำนวนผู้ป่วย	ผป.สายสุดท้าย	คลัสเตอร์	ประเภท	จำนวนผู้ป่วย	ผป.สายสุดท้าย
แข่งกีฬาหมู่บ้าน ม.7รวมไทย	เล่นกีฬา	85(+1)	10 กพ	ทหารลากลับบ้าน ตจว.	ค่ายทหาร	14(+2)	8 กพ
เครีอญาติ ม 1 ตีลาลอย	เครีอญาติ	27	4 กพ	นธ.ม.6 ธร.ทับสะแกวิทยา NEW!	โรงเรียน	10(+7)	9 กพ
เพื่อนบ้าน ม 1 ตีลาลอย	เครีอญาติ	35	6 กพ	จำนวนทั้งหมด 19 คลัสเตอร์ ควบคุมได้ ภายใน 14 วัน จำนวน 18 คลัสเตอร์			
พนักงาน 3BB หัวหิน	บริษัท	40	8 กพ				
นธเล่นฟุตบอลธ.บ้านท่าขาม	เล่นกีฬา	29	5 กพ	ประเภทสถานที่/กิจกรรม โรงเรียน 3 แห่ง เครีอญาติ 7 แห่ง บริษัท 2 แห่ง ร้านค้า ค้าขาย 1 แห่ง กิจกรรมรวมกลุ่มเล่นกีฬา 2 แห่ง ลังสรรค์ ตลาด หน่วยงาน ค่ายทหาร อย่างละ 1 แห่ง			
ค้าขายตลาดนัดหัวนา	ตลาด	38(+7)	10 กพ				
โรงเรียนรัชชวิทยาคม	โรงเรียน	17	3 กพ				
แผนกไฟฟ้ากำลังว.การอาชีพ	โรงเรียน	9	29 มค				
ปาร์ตี้ริมทะเลบ้านกรูด	สังสรรค์	24	6 กพ				
ครอบครัวม.8 หัวยี่ตวใหญ่	เครีอญาติ	10	1 กพ				
พณง.อบต.หนองพลับ	หน่วยงาน	17	7 กพ				
ครอบครัว ม3 ตีลาลอย	เครีอญาติ	12	6 กพ				
ครอบครัวทานอาหาร ช 102	เครีอญาติ	10	5 กพ				
ครอบครัว ม8 ทอแมงคด	เครีอญาติ	12(+1)	9 กพ				
ครอบครัว ม.2 กำเนิดนพคุณ	เครีอญาติ	13	5 กพ				
พณง.โตโยต้า หัวหิน	บริษัท	11	6 กพ				
พณง.เย็นใจ คาเฟ่	ร้านค้า	11	5 กพ				

ความเชื่อมโยงผู้ป่วยรายใหม่วันที่ 11 ก.พ. 65 จ.ประจวบคีรีขันธ์ CLUSTER ที่ต้องเฝ้าระวังเป็นพิเศษ

จำนวนผู้ป่วยรายใหม่	140 ราย
เพศชาย	61 ราย
เพศหญิง	79 ราย
สัญชาติไทย	136 ราย
สัญชาติเมียนมาร์	1 ราย
สัญชาติรัสเซีย	3 ราย
มีอาการ	110 ราย
ไม่มีอาการ	27 ราย
ติดเชื้อในจังหวัด	129 ราย
ติดเชื้อนอกจังหวัด	8 ราย
ติดเชื้อต่างประเทศ	3 ราย

Cluster นักเรียนชั้น ม.6 โรงเรียนทับสะแกวิทยา
 จำนวนผู้ป่วยที่เชื่อมโยงทั้งหมด 10 ราย

ผู้ป่วยรายใหม่

วงที่ 1
สะสม 10 ราย

รายแรก 23637, 23638, 23638 ทับสะแก
 นักเรียน ธร.ทับสะแกวิทยา ชั้นม.6/3
 พบเชื้อ 9 กพ

วันนี้ +7 ราย

ชาย 2 ราย หญิง 5 ราย
 23768-23770, 23773-23776 ทับสะแก
 สัญชาติไทย มีอาการ

เป็นนักเรียนโรงเรียนทับสะแกวิทยา ชั้นม.6/1 จำนวน 1 คน
 ชั้นม.6/2 จำนวน 4 คน ชั้นม.6/3 จำนวน 2 คน
 1-4 กพ ไป ธร.ติว GAP PAT (23635,23637,13638,23639)
 8 กพ ตรวจ ATK ผลลบ
 9 กพ ไปตรวจ RT-PCR ที่ ธร.ทับสะแก
 10 กพ ทราบผลตรวจยืนยันพบเชื้อ COVID-19

ความเชื่อมโยงผู้ป่วยรายใหม่วันที่ 11 ก.พ. 65 จ.ประจวบคีรีขันธ์

CLUSTER ที่ต้องเฝ้าระวังเป็นพิเศษ

Cluster ครอบครัวยุวมุ 8 ทองมั่งคด

จำนวนผู้ป่วยที่เชื่อมโยงทั้งหมด 12 ราย

วงที่ 3 วันนี้ +1 ราย



23695 บางสะพาน ไทย 16 ปี
นักเรียน ๘๘.บางสะพานวิทยา ม.4/3
สัมผัสผู้ป่วยยืนยัน รายที่ 23140 ไปเล่นฟุตบอลด้วยกัน
3 กพ ไปเรียนวันสุดท้าย
8 ก.พ.65 ตรวจ ATK ด้วยตนเอง ผลบวก
แจ้งธ พ.สต.ใกล้บ้าน ส่งตรวจ RT PCR ที่ รพ. บางสะพาน
9 ก.พ.65 ผลพบเชื้อ

วงที่ 2 ละสม 6 ราย

วงที่ 1 ละสม 5 ราย

รายแรก 22867-22871 บางสะพาน
สัมผัสในครอบครัว พบเชื้อ 2 กพ

ผู้ป่วยรายใหม่

Cluster แข่งกีฬาหมู่บ้าน ม.7 บ้านรวมไทย

จำนวนผู้ป่วยที่เชื่อมโยงทั้งหมด 85 ราย

วงที่ 1 ละสม 82 ราย

รายแรก 22858 ทำไร่, 22859 ลูกจ้างอุทยานกุยบุรี, 22860 กุยบุรี พบเชื้อ 3 กพ

วันนี้ +1 ราย

วงที่ 2 ละสม 3 ราย



23782 กุยบุรี ไทย 5 ปี
นักเรียนโรงเรียนบ้านรวมไทย ชั้น ป.1
มีผู้อาศัยร่วมบ้าน 3 คน เป็นนักเรียน โรงเรียนบ้านรวมไทย ชั้น ป.1 มีเพื่อนร่วมชั้นเรียน 14 คน
โรงเรียนปิดตั้งแต่วันที่ 3ก.พ.65 อยู่บ้านตลอดไม่ได้ไปไหน
7 ก.พ.65 มีอาการน้ำมูก เจ็บคอ ตรวจ ATK ผลเป็นบวก
9 ก.พ.65 ตรวจPCR
10ก.พ.65 ผลพบเชื้อ

ความเชื่อมโยงผู้ป่วยรายใหม่วันที่ 11 ก.พ. 65 จ.ประจวบคีรีขันธ์

CLUSTER ที่ต้องเฝ้าระวังเป็นพิเศษ

Cluster ค้าขายตลาดนัดหัวนา

จำนวนผู้ป่วยที่เชื่อมโยงทั้งหมด 38 ราย

วงที่ 1 สะสม 22 ราย

วันนี้ +3 ราย

รายแรก ATK 720, 730 หัวหิน
ค้าขายตลาดนัดหัวนา พบเชื้อ 1 กพ



ชาย 1 ราย หญิง 2 ราย

23725, 23727, ATK1114 หัวหิน สัญชาติไทย

มีอาการ 2 ราย ไม่มีอาการ 1 ราย
เป็นพ่อค้า-แม่ค้าค้าขายที่ตลาดหัวนา

7 ก.พ.65 รายที่ 23725 ไปขายของ มีการตรวจ ATK ให้กับพ่อค้าแม่ค้าในตลาดหัวนาทุกคน ตนเองผลไม่พบเชื้อ ฝป.รายที่ 23727 และ ATK 1114 ไม่ได้ตรวจ ATK

8 ก.พ.65 ฝป. ATK 1114 ตรวจ ATK ที่ตลาดหัวนาผลพบเชื้อ

9 ก.พ.65 ฝป.รายที่ 23725, 23727 เดินทางมาตรวจ PCR ที่รพ.หัวหิน เนื่องจากมีอาการ

10 ก.พ.65 เจ้าหน้าที่โทรแจ้งว่าพบเชื้อ

วงที่ 2 สะสม 16 ราย

วันนี้ +4 ราย



23726 ปราณบุรี ไทย 73 ปี

ผู้ป่วยอาศัยอยู่บ้านกับครอบครัว 6 คน(ผู้ป่วยATK1096,23514)

25 ม.ค. -6 ก.พ. 65 ผู้ป่วยอาศัยอยู่บ้านไม่ได้ออกไปไหน

7 ก.พ. 65 เริ่มมีไอ

9 ก.พ. 65 ทราบผลตรวจโควิด-19 ของคนในครอบครัวจึงมา

ตรวจ ATK ที่รพ.หัวหิน พบเชื้อ

10 ก.พ. 65 กักตัวอยู่บ้าน



ATK1115 หัวหิน ไทย 46 ปี

31-5 ก.พ.65 ช่วงกลางวันอยู่บ้านช่วงเย็นจะไปตลาดนัดหัวนาทุกวัน

6 ก.พ.65 อยู่บ้านรู้สึกมีไข้ ครั่นเนื้อครั่นตัว

7 ก.พ.65 อยู่บ้านช่วงเย็นไปตลาดนัดหัวนา ใส่MASK บางครั้ง

8-9 ก.พ.65 อยู่บ้านตรวจATK ให้ผลลบวก จากนั้นไปยืนยันผลที่รพ.หัวหิน ผลพบเชื้อ HIที่บ้าน



ATK1116 หัวหิน ไทย 7 ปี

นักเรียนเรียนออนไลน์ ธร.อรุณวิทยาชันป.1/1

ผู้ป่วยอาศัยอยู่บ้านกับครอบครัว 6 คน(ผู้ป่วยATK1096,23514)

25 ม.ค. -6 ก.พ. 65 ผู้ป่วยอาศัยอยู่บ้านเรียนออนไลน์ไม่ได้

ออกไปไหน

7-8 ก.พ. 65 เริ่มมีอาการไข้

9 ก.พ. 65 ทราบผลตรวจโควิด-19 ของคนในครอบครัว จึงมา

ตรวจ ATK ที่รพ.หัวหิน พบเชื้อ

10 ก.พ. 65 กักตัวอยู่บ้าน



ATK1117 หัวหิน ไทย 3 ปี

ผู้ป่วยอาศัยอยู่บ้านกับครอบครัว 6 คน(ผู้ป่วยATK1096,23514)

25 ม.ค. -3 ก.พ. 65 ผู้ป่วยอาศัยอยู่บ้านไม่ได้ออกไปไหน

4 ก.พ. 65 เริ่มมีไข้ มีน้ำมูก

5-8 ก.พ. 65 ไปรับยาย(ผู้ป่วยรายที่ 23514)ที่ตลาดนัดหัวนากับแม่(ผู้ป่วยATK1096)/

ก.พ. 65 ทราบผลตรวจโควิด-19 ของคนในครอบครัวจึงมาตรวจ

ATK ที่รพ.หัวหิน พบเชื้อ

10 ก.พ. 65 กักตัวอยู่บ้าน

ผู้ป่วยรายใหม่

Cluster ทหารลากลับบ้านต่างจังหวัด

จำนวนผู้ป่วยที่เชื่อมโยงทั้งหมด 14 ราย

วงที่ 1
สะสม 12 ราย

วันนี้ +2 ราย

สายแรก 23392 23393 หัวหิน ทหาร ค่ายธนะรัชต์ พบเชื้อ 7 กพ



23678 ปราณบุรี 22 ปี พลทหาร

19-31 มค.65 เดินทางกลับบ้าน กับเพื่อน (ผป.23493,23494,23495,23501)

1 กพ.65 เดินทางมา จ.ชลบุรีกับเพื่อนกลุ่มเดิม และต่อรถตู้มาลง ค่ายธนะรัชต์ เดินทางเข้าหน่วย ตรวจ ATK ผลเป็นลบ

3-7 กพ.65 ทำงานที่หน่วยฝึก

8 กพ.65 เริ่มมีอาการไข้ เจ็บคอ

9 กพ. 65ตรวจ ATK ผลเป็นบวก จึงไปตรวจ PCR ผลพบเชื้อ



23679 ปราณบุรี 23 ปี ทหารประจำการ

26-29 มค.65 กักตัวอยู่ที่กองร้อย

30 มค.65 ตรวจ ATK ผลเป็นลบ

31 มค.-2กพ.65 ทำงานที่หน่วยฝึก ทำงานร่วมกับ ผป.23115

3 กพ.ทราบผลตรวจ ATK ผป.23115 แยกกักตัว

4-7 กพ. 65 แยกกักตัว

8 กพ.65 เริ่มมีอาการไข้ เจ็บคอ

9 กพ. 65ตรวจ ATK ผลเป็นบวก จึงไปตรวจ PCR ธร. ค่ายธนะรัชต์ ผลพบเชื้อ

ผู้ป่วยรายใหม่

ผลการติดตามผู้สัมผัสเสี่ยงสูง HIGH RISK รายอำเภอ จ.ประจวบคีรีขันธ์

ข้อมูล 11 ก.พ. 65

อำเภอ/กลุ่มเสี่ยง	วันนี้ (ราย)		สะสม ตั้งแต่ 1 เม.ย. 64			การติดตามที่ยังอยู่ในระยะ 10 วัน		คงเหลือติดตาม	ร้อยละ
	HCW	NON HCW	HCW	NON HCW	รวม	HCW	NON HCW		
หัวหิน	0	145	332	18428	18760	4	693	697	3.7
ปราณบุรี	0	38	75	9240	9315	0	176	176	1.9
สามร้อยยอด	0	5	43	3100	3143	0	250	250	8.0
กุยบุรี	0	18	10	2294	2304	0	178	178	7.7
เมือง	0	43	67	9988	10055	0	61	61	0.6
ทับสะแก	0	45	9	1305	1314	0	100	100	7.6
บางสะพาน	0	9	47	4753	4800	0	65	65	1.4
บางสะพานน้อย	0	0	8	1414	1422	0	74	74	5.2
รวม	0	303	591	50522	51113	4	1597	1601	3.1

HCW = บุคลากรทางการแพทย์

NON HCW = ไม่ใช่บุคลากรทางการแพทย์

สรุปผลการฉีดวัคซีนโควิด 19 จังหวัดประจวบคีรีขันธ์

ผลการให้บริการวัคซีน ณ วันที่ 10 กุมภาพันธ์ 2565 เวลา 22.00 น.



ฉีดวัคซีนทั้งหมด
944,724

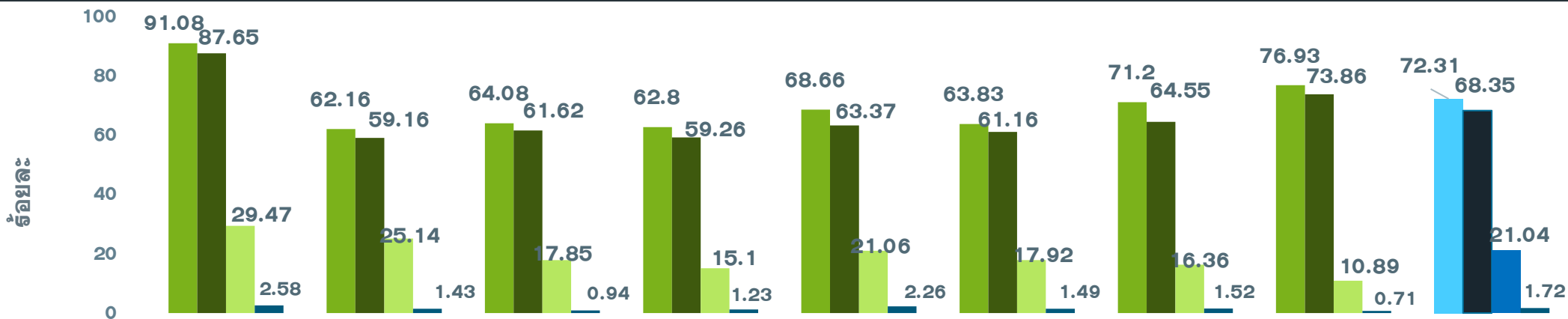
+ เพิ่มวันนี้
588



จำนวนผู้ได้รับวัคซีน จำแนกรายเข็มและชนิด วัคซีน	เข็มที่ 1					เข็มที่ 2					
	sinovac 	AstraZeneca 	Sinopharm 	Pfizer 	Moderna 	sinovac 	AstraZeneca 	Sinopharm 	Pfizer 	Moderna 	Johnson & Johnson
+เพิ่มขึ้นวานนี้ (โดส)	0	5	15	25	1	0	2	46	10	1	0
รวมรายใหม่ (ราย)	46					59					
ตั้งแต่วันที่ 1 เมษายน 2564	219,801	57,461	90,934	47,452	2,353	23,482	224,344	87,790	52,593	6,493	444
สะสม (ราย)	418,001					395,146					
จำนวนผู้ได้รับวัคซีน จำแนกรายเข็มและชนิด วัคซีน	เข็มที่ 3					เข็มที่ 4					
	sinovac 	AstraZeneca 	Sinopharm 	Pfizer 	Moderna 	sinovac 	AstraZeneca 	Sinopharm 	Pfizer 	Moderna 	
+เพิ่มขึ้นวานนี้ (โดส)	0	156	0	200	17	0	3	0	106	1	
รวมรายใหม่(ราย)	373					110					
ตั้งแต่วันที่ 1 เมษายน 2564	21	76,745	42	31,268	13,539	0	595	0	6,139	3,228	
สะสม (ราย)	121,615					9,962					

ร้อยละความครอบคลุมของการได้รับวัคซีน COVID-19 รายอำเภอ

ข้อมูล 11 ก.พ.65



	หัวหิน	ปราณบุรี	300 ยอด	กุยบุรี	เมือง	ทับสะแก	บางพาน	พานน้อย	จังหวัด
ประชากรทั้งหมด	126905	82872	52915	45676	94233	51433	81533	42527	578094
จำนวนโดสทั้งหมด เข็ม 1+2+3	267501	122559	76459	63210	146393	74273	125267	69062	944724
จำนวนได้รับเข็ม 1	115591	51514	33910	28683	64701	32831	58055	32716	418001
ร้อยละความครอบคลุม	91.08	62.16	64.08	62.80	68.66	63.83	71.20	76.93	72.31
จำนวนได้รับเข็ม 2 ครบเกณฑ์	111235	49025	32606	27067	59714	31455	52632	31412	395146
ร้อยละความครอบคลุม	87.65	59.16	61.62	59.26	63.37	61.16	64.55	73.86	68.35
จำนวนได้รับเข็ม 3 กระตุ้น	37399	20837	9445	6897	19845	9219	13342	4631	121615
ร้อยละความครอบคลุม	29.47	25.14	17.85	15.10	21.06	17.92	16.36	10.89	21.04
จำนวนได้รับเข็ม 4 กระตุ้น	3276	1183	498	563	2133	768	1238	303	9962
ร้อยละความครอบคลุม	2.58	1.43	0.94	1.23	2.26	1.49	1.52	0.71	1.72

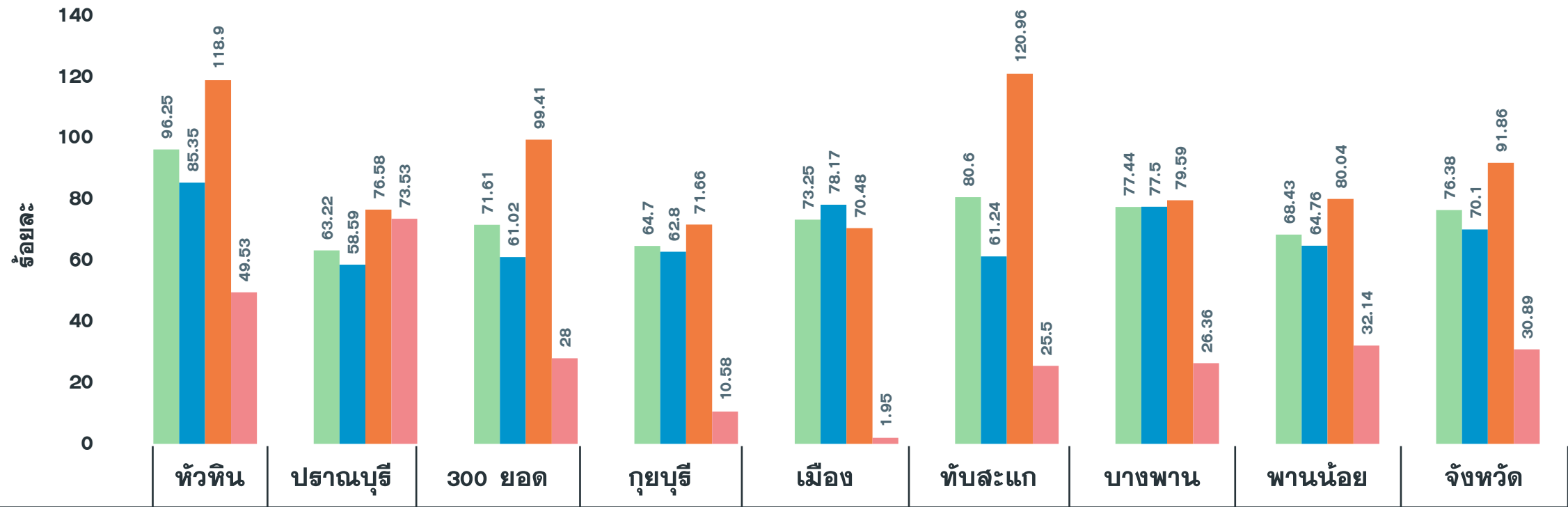
ผลงานการฉีดวัคซีน COVID-19 ตามกลุ่มเป้าหมาย จ.ประจวบคีรีขันธ์

ข้อมูล 11 ก.พ.65

กลุ่มเป้าหมาย	เป้าหมาย	เข็มที่ 1 (คน)	+เพิ่ม	ร้อยละ	เข็มที่ 2 (คน)	+เพิ่ม	ร้อยละ	เข็มที่ 3 (คน)	+เพิ่ม	ร้อยละ	เข็มที่ 4 (คน)	+เพิ่ม	ร้อยละ
1. ผู้ที่มีอายุ 60 ปีขึ้นไป	87,976	61,667	6	70.10	58,824	9	66.86	20,687	42	23.51	79	0	0.09
2. ผู้ที่มีโรคประจำตัว 7 กลุ่ม	42,486	39,028	0	91.86	37,490	3	88.24	12,894	39	30.35	350	22	0.82
3. หญิงตั้งครรภ์	2,292	708	1	30.89	640	0	27.92	94	0	4.10	0	0	0.00
รวม 608	132,754	101,403	7	76.38	96,954	12	73.03	33,675	81	25.37	429	22	0.32
4. บุคลากรทางการแพทย์ฯ	5,839	6,062	0	103.82	6,037	0	103.39	5,635	0	96.51	4,356	7	74.60
5. อสม.	7,200	5,836	0	81.06	5,718	0	79.42	3,926	0	54.53	1,174	2	16.31
6. জনত.দাঁহনহাঁ	12,725	15,399	1	121.01	15,274	0	120.03	10,956	2	86.10	2,235	34	17.56
7. ประชาชนทั่วไป 18-59 ปี	240,814	255,520	28	106.11	240,975	45	100.07	66,817	288	27.75	1,753	34	0.73
8. นักเรียน อายุ 12-17 ปี	33,604	33,354	11	99.26	29,806	2	88.70	295	0	0.88	10	0	0.03

ผลงานฉีดวัคซีน COVID-19 กลุ่มเป้าหมาย 608 รายอำเภอ เข็มที่ 1 จ.ประจวบคีรีขันธ์

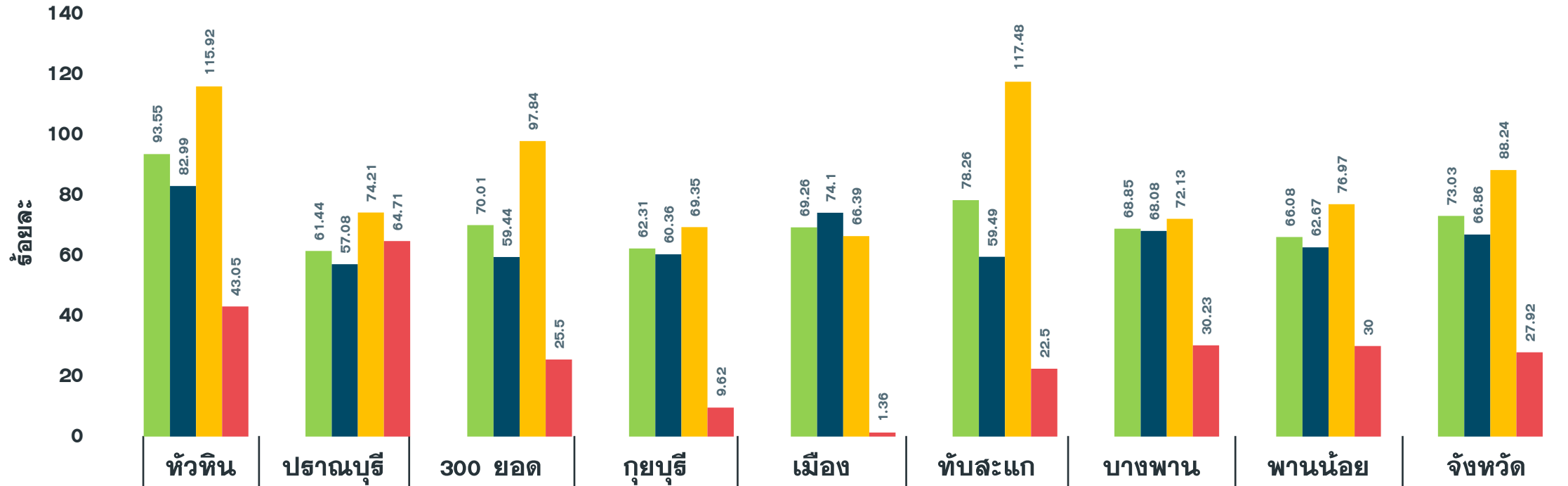
ข้อมูล 11 ก.พ.65



จำนวนเข็มที่ 1 (สะสม)	24,887	11,575	9,752	7,793	15,404	11,507	13,624	6,861	101,403
รวมกลุ่ม 608 เข็ม 1	96.25	63.22	71.61	64.70	73.25	80.60	77.44	68.43	76.38
ผู้มีอายุ 60 ปี	85.35	58.59	61.02	62.80	78.17	61.24	77.50	64.76	70.10
ผู้ปวย 7 กลุ่มโรค	118.90	76.58	99.41	71.66	70.48	120.96	79.59	80.04	91.86
หญิงตั้งครรภ์	49.53	73.53	28.00	10.58	1.95	25.50	26.36	32.14	30.89

ผลงานฉีดวัคซีน COVID-19 กลุ่มเป้าหมาย 608 รายอำเภอ เข็มที่ 2 จ.ประจวบคีรีขันธ์

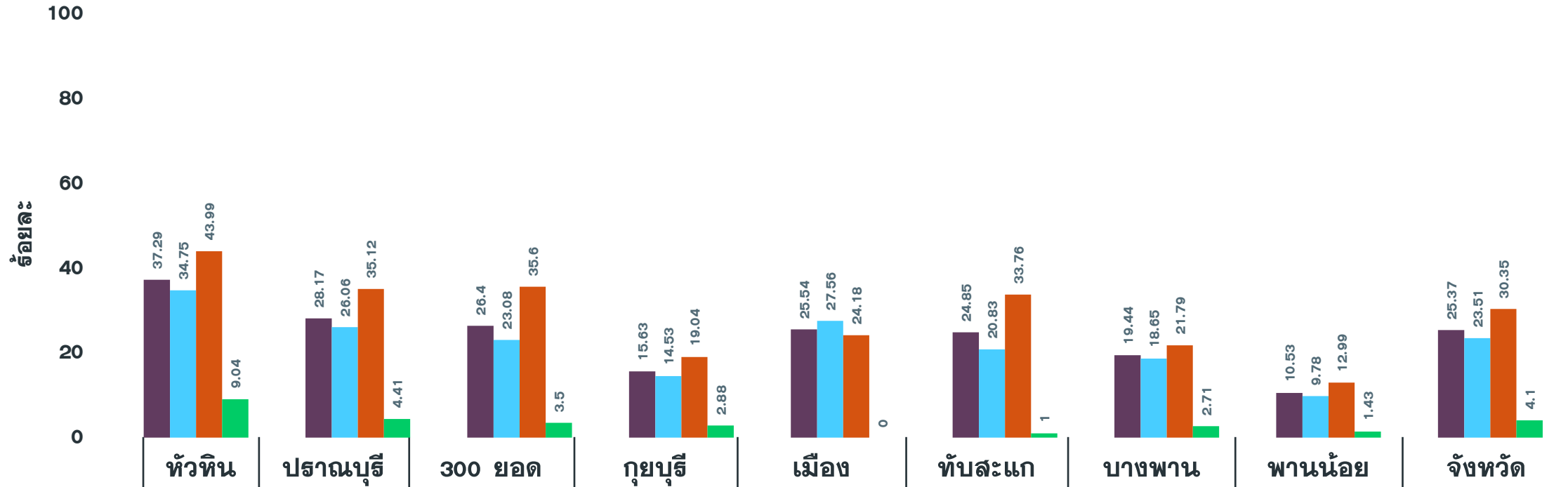
ข้อมูล 11 ก.พ.65



จำนวนเข็มที่ 2 (สะสม)	24,189	11,249	9,535	7,505	14,564	11,173	12,114	6,625	96,954
รวมกลุ่ม 608 เข็ม 2	93.55	61.44	70.01	62.31	69.26	78.26	68.85	66.08	73.03
ผู้มีอายุ 60 ปี	82.99	57.08	59.44	60.36	74.10	59.49	68.08	62.67	66.86
ผู้ป่วย 7 กลุ่มโรค	115.92	74.21	97.84	69.35	66.39	117.48	72.13	76.97	88.24
หญิงตั้งครรภ์	43.05	64.71	25.50	9.62	1.36	22.50	30.23	30.00	27.92

ผลงานฉีดวัคซีน COVID-19 กลุ่มเป้าหมาย 608 รายอำเภอ เข็มที่ 3 จ.ประจวบคีรีขันธ์

ข้อมูล 11 ก.พ.65



จำนวนเข็มที่ 3 (สะสม)	9,643	5,158	3,596	1,882	5,371	3,548	3,421	1,056	33,675
รวมกลุ่ม 608 เข็ม 3	37.29	28.17	26.40	15.63	25.54	24.85	19.44	10.53	25.37
ผู้มีอายุ 60 ปี	34.75	26.06	23.08	14.53	27.56	20.83	18.65	9.78	23.51
ผู้ป่วย 7 กลุ่มโรค	43.99	35.12	35.60	19.04	24.18	33.76	21.79	12.99	30.35
หญิงตั้งครรภ์	9.04	4.41	3.50	2.88	0.00	1.00	2.71	1.43	4.10

ผู้สัมผัสใกล้ชิดเสี่ยงสูงโควิด 19 ปฏิบัติตัวอย่างไร



ใคร คือ ผู้สัมผัสใกล้ชิดเสี่ยงสูง

ผู้ที่ไม่สวมหน้ากากอนามัย/ผู้ปฏิบัติงานที่ไม่ได้ใส่ PPE และ



ใกล้ชิดกับผู้ติดเชื้อ

ในวันเริ่มป่วย หรือภายใน 3 วันก่อนมีอาการ



อยู่ใกล้/พูดคุยกับผู้ติดเชื้อ

ในระยะ 2 เมตร นานกว่า 5 นาที หรือถูกผู้ป่วย ไอ จาม ใส่



อยู่ร่วมกับผู้ติดเชื้อ

ในสถานที่ปิด อากาศถ่ายเทไม่ดี นานกว่า 30 นาที



กักตัวที่บ้าน 7 วัน

สังเกตอาการตัวเองทุกวัน



ตรวจ ATK ครั้งที่ 1 วันที่ 5-6 หลังสัมผัสใกล้ชิดผู้ติดเชื้อครั้งสุดท้าย

หากติดเชื้อ ให้โทร. 1330 (สปสช.) เพื่อรับการดูแล และแยกกักตัวที่บ้าน (Home Isolation)

สังเกตอาการอีก 3 วัน

ตรวจ ATK ครั้งที่ 2 วันที่ 10 หลังสัมผัสใกล้ชิดผู้ติดเชื้อครั้งสุดท้าย หากไม่พบเชื้อ ออกนอกพื้นที่ได้



1. เลี่ยงออกนอกบ้าน โดยไม่จำเป็น
2. หากจำเป็นต้องไปทำงาน แยกพื้นที่กับผู้อื่น
3. ปฏิบัติตามมาตรการ Universal Prevention
4. เลี่ยงไปสถานที่สาธารณะ
5. เลี่ยงใช้ขนส่งสาธารณะที่หนาแน่น

