



ศูนย์ปฏิบัติการภาวะฉุกเฉินด้านการแพทย์และสาธารณสุข
สำนักงานสาธารณสุขจังหวัดพระจวบคีรีขันธ์
กรณี โรคติดเชื้อไวรัสโคโรนา 2019

ฉบับที่ 700 EOC ครั้งที่ 409 วันที่ 18 มกราคม 2565 เวลา 09.00 น.

OMICRON
SARS-COV-2 VARIANT

code: B.1.1.529





รายงานสถานการณ์ COVID-19 ประจวบคีรีขันธ์

ประจวบคีรีขันธ์ ตั้งแต่ 1 ม.ค.-17 ม.ค.2565

รายใหม่วันนี้

+50

ในจังหวัด 38 นอกจังหวัด 12

ระบบเฝ้าระวังฯ

50

เรือนจำ

0

หลบหนีเข้าเมือง

0

ติดจากต่างประเทศ

0

จำนวนผู้ป่วยสะสม

1,076

ระบบเฝ้าระวังและ
บริการสะสม

1,004

เรือนจำสะสม

0

หลบหนีเข้าเมืองสะสม

1

ติดจากต่างประเทศสะสม

71

จำนวนผู้ป่วยสะสมตั้งแต่ปี 2563

21,785

ตรวจ ATK พบเชื้อมันี่

27

จำนวน ATK พบเชื้อสะสม

206

รักษาหาย

671

สะสม 21,256 หาย (97.6%)

เสียชีวิต

1

สะสม 125 หาย (0.6%)

ผู้ป่วยรักษาอยู่

404

ระดับ 0 จำนวน 133 หาย

ระดับ 1

270

ระดับ 2

1/0

LOW/HIGHT FLOW

ระดับ 3

0

อัตราครองเตียง

ทั้งหมด/ใช้ไป

ร้อยละ

รพ.หลัก

669/279

41.7

รพ.สนาม/Hospital

548/125

22.8

Hotel Isolation

35/0

0.00

ผลงานการฉีดวัคซีน

ฉีดแล้ว

880,332 โดส

เข็มที่ 1

+273 ราย

สะสม **412,986 ราย**

เข็มที่ 2

+167 ราย

สะสม **387,745 ราย**

เข็มที่ 3

+3,212 ราย

สะสม **75,866 ราย**

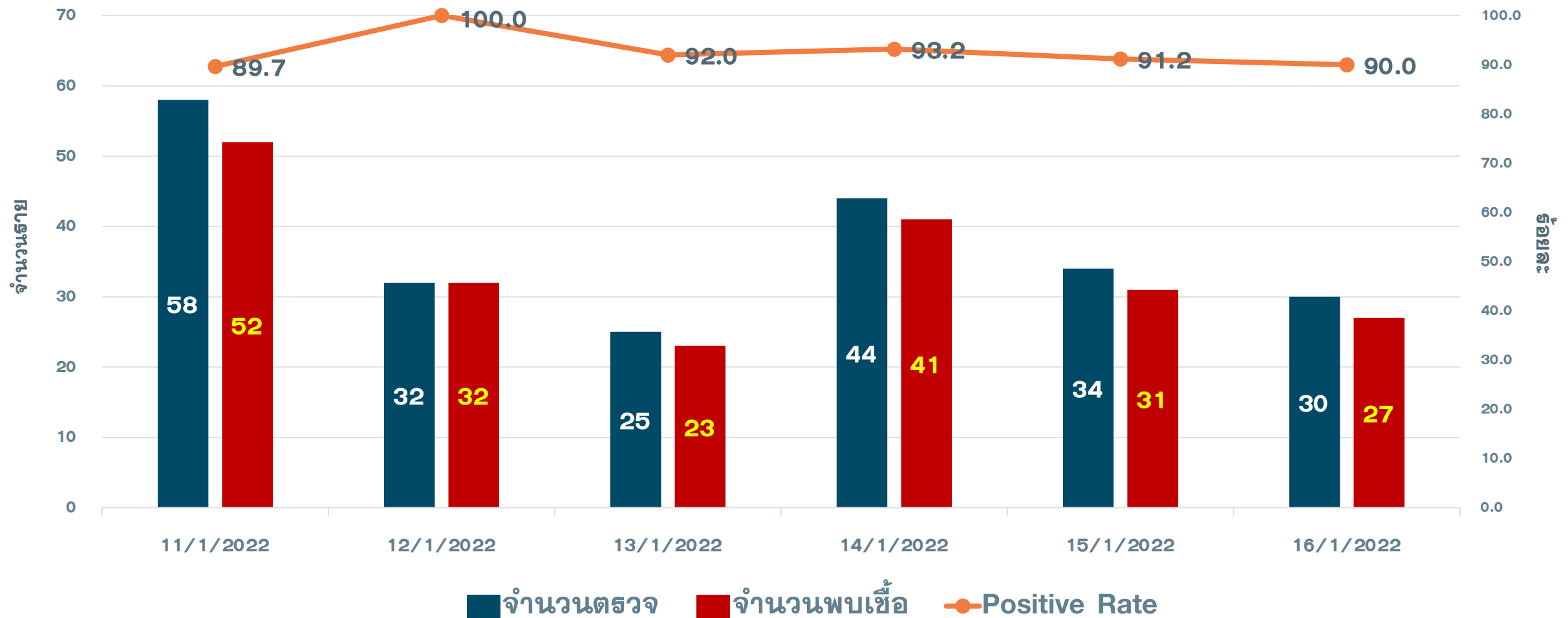
เข็มที่ 4

+71 ราย

สะสม **3,725 ราย**

จำนวนและสัดส่วนผลบวก ATK ที่เข้ารับการรักษาในโรงพยาบาล จ.ประจวบคีรีขันธ์

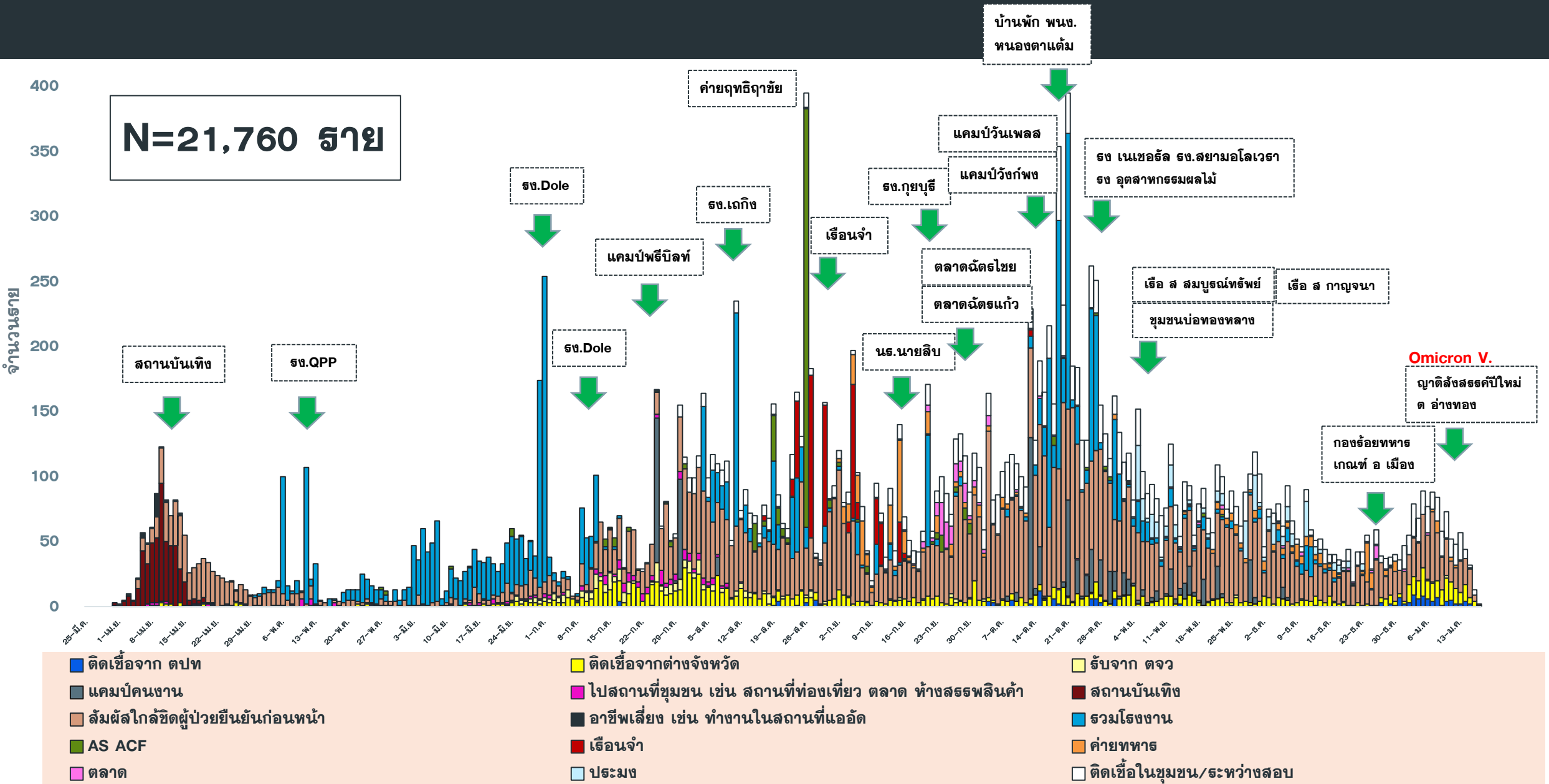
ตั้งแต่ 11-18 ม.ค.65



ข้อมูล เฉพาะโรงพยาบาลหัวหิน

แนวโน้มผู้ป่วย COVID-19 ตามวันเริ่มป่วย จำแนกประเภทความเสี่ยง

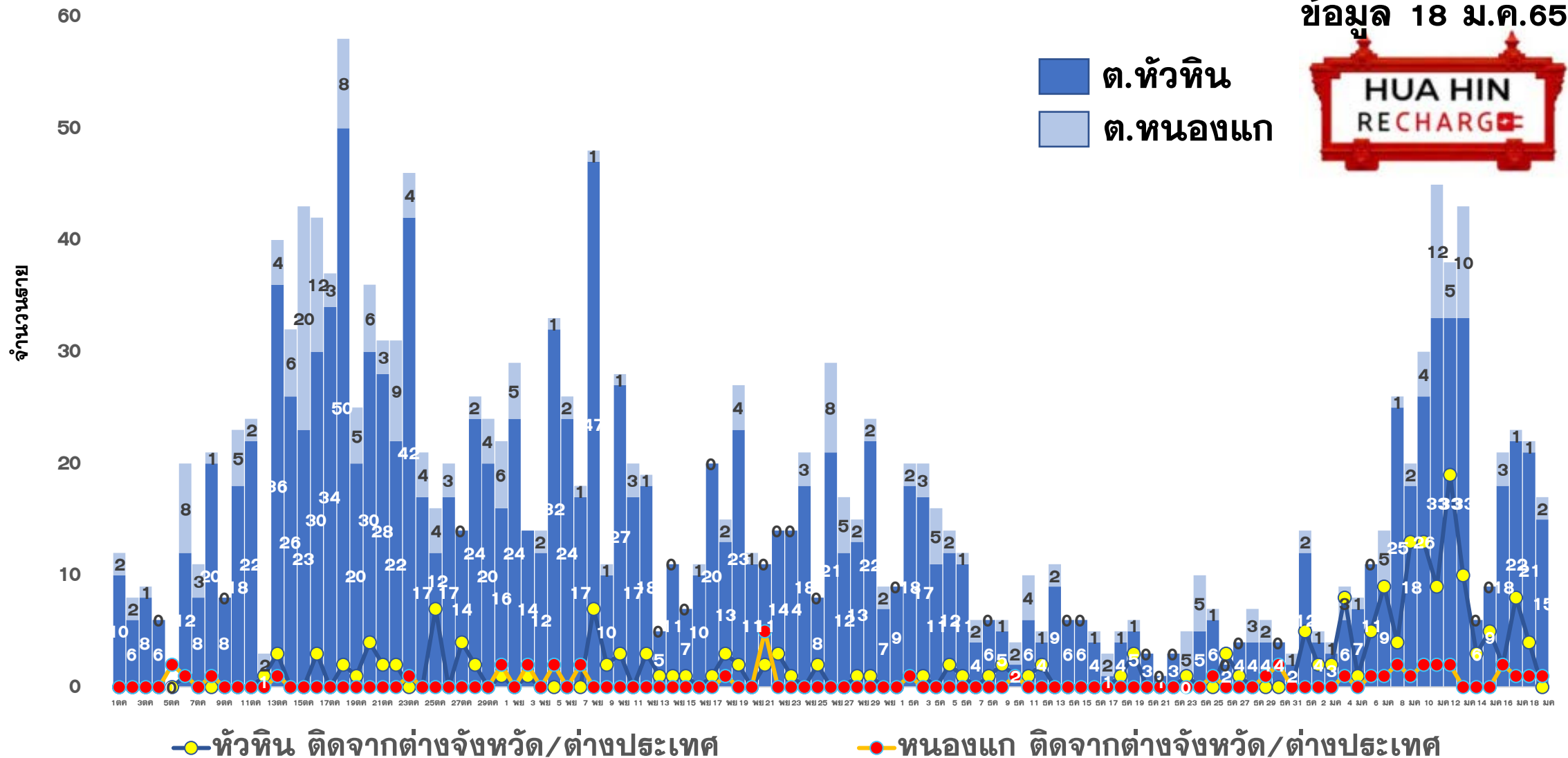
ตั้งแต่ 25 มี.ค.-18 ม.ค.65



แนวโน้มผู้ป่วยรายวัน COVID-19 ตำบลพื้นที่ HUAHIN RECHARGE

(ต.หัวหิน และ ต.หนองแก) ตั้งแต่ 1 ตุลาคม 64

ข้อมูล 18 ม.ค.65





ผลการดำเนินการรับนักท่องเที่ยวต่างชาติ อ.หัวหิน จ.ประจวบคีรีขันธ์



สถานการณ์ COVID-19

ผู้ป่วยวันนี้ ผู้ป่วยสะสม รักษาหาย

50

1,076

671



ร้อยละความครอบคลุมวัคซีน

จังหวัด

หัวหิน

เข็ม 1

71.4

89.9

เข็ม 2

67.1

86.4



อัตราการรักษาเตียง

จังหวัด 32.3% หัวหิน 43.4%

รวมเตียงจังหวัด	ทั้งหมด/ใช้ไป	ร้อยละ
รพ.หลัก	669/279	41.7
รพ.สนาม/Hospital	548/125	22.8
Hotel Isolation	35/0	0.00



จำนวนนักท่องเที่ยวอำเภอหัวหิน สะสม

ตั้งแต่ 1 พ.ย.-17 ม.ค.65

เข้าพักโรงแรม

11,129

จากแบบ ร.ร.4

12,161

จำนวนจองห้องพัก Sandbox (คืน)

2,846



ผลการตรวจ COVID-19 นักท่องเที่ยวต่างชาติ

จำนวนนักท่องเที่ยว รับการตรวจวันนี้	ติดเชื้อจากการตรวจ ครั้งแรก		ติดเชื้อจากการตรวจ ครั้งที่ 2	
	Test & Go	Sandbox	Test & Go	Sandbox
102	4	0	0	0
จำนวนตรวจสะสม	ยอดสะสมตรวจติดเชื้อ ครั้งแรก		ยอดสะสมตรวจติดเชื้อ ครั้งที่ 2	
2,228	1007	0	4	75



5 ลำดับสูงสุด นทท.

กลุ่ม Sandbox

RUSSIAN	684
BRITISH	69
DANISH	47
FINNISH	25
GERMAN	21

มาตรฐานความปลอดภัย
ด้านสุขอนามัยหัวหิน (แห่ง)



179



214



121

จัดทำโดย
สำนักงานสาธารณสุขจังหวัดประจวบคีรีขันธ์

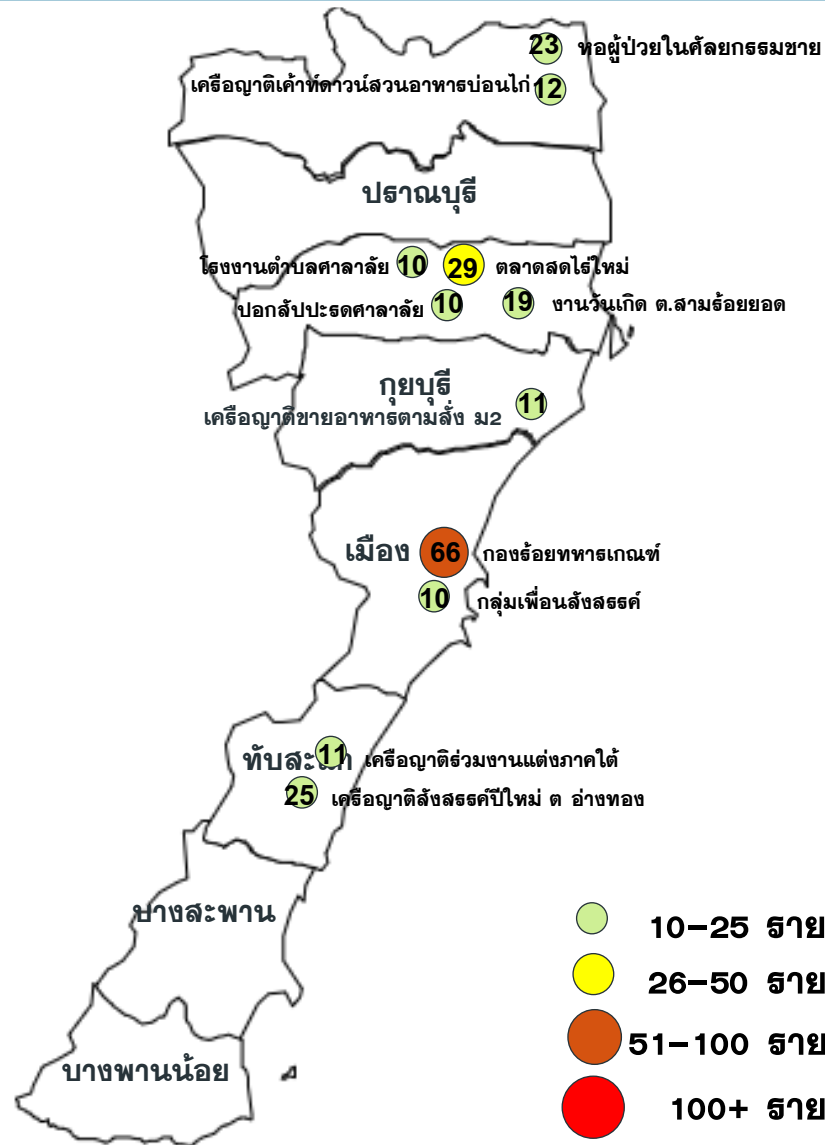
คลังเตอร์สะสมของพบ COVID-19 ตั้งแต่ 1 เม.ย.-18 ม.ค.65 จ.ประจวบคีรีขันธ์

อำเภอ	จำนวน Cluster สะสม (10 ราย+)	ควบคุมได้ ภายใน 28 วัน	ร้อยละที่ ควบคุม ได้	Cluster ควบคุมไม่ได้ ใน 28 วัน	จำนวน Cluster ที่พบผู้ป่วยรายสุดท้าย อยู่ในช่วง 14 วัน ก่อนหน้า				
					จำนวน	ควบคุมได้ ภายใน 14 วัน	ร้อยละ	เกิน 14 วัน ไม่ถึง 28 วัน	เกิน 28 วัน
หัวหิน	56	51	91.1	รง.โตล/ชุมชนเนपाल-ใต้รุ่ง / นธ.นายสิบ/ต.ฉัตรไชย/ธธ.ทหาร	2	2	100.0	0	0
ปราณบุรี	38	34	89.5	ตลาดฉัตรแก้ว/รง.สยาม รง.เนเชอรัล/รง.ไฮเดอิก	0	0	0.0	0	0
สามร้อยยอด	20	20	100.0	—	4	4	100.0	0	0
กุยบุรี	10	8	80.0	บ้านเพื่อนกุยบุรี/รง.กุยบุรี	1	1	100.0	0	0
เมือง	33	32	97.0	เรือนจำ	2	1	50.0	1 กองร้อยทหารเกณฑ์	0
ทับสะแก	2	2	100.0	—	2	2	100.0	0	0
บางสะพาน	27	27	100.0	—	0	0	0.0	0	0
บางพานน้อย	10	10	100.0	—	0	0	0.0	0	0
รวม	196	184	93.9	12	11	10	90.9	1	0

แผนที่แสดงคลัสเตอร์ COVID-19 ในจังหวัดระจวบคีรีขันธ์

ข้อมูล 18 ม.ค.65

คลัสเตอร์ที่พบผู้ป่วยในช่วง 14 วันล่าสุด









คลัสเตอร์	ประเภท	จำนวนผู้ป่วย	ผ.ร่ายสุดท้าย	คลัสเตอร์	ประเภท	จำนวนผู้ป่วย	ผ.ร่ายสุดท้าย
กองร้อยทหารเกณฑ์ อ.เมือง	ค่ายทหาร	66	8 มค	หอผู้ป่วยใน ศัลยกรรมชาย	หน่วยงาน	23	5 มค
ตลาดสดไร่ใหม่	ตลาด	29	7 มค	โรงงานตำบลศาลาลัย	โรงงาน	10	5 มค
จำนวนทั้งหมด 11 คลัสเตอร์ ควบคุมได้ ภายใน 21-28 วัน จำนวน 11 คลัสเตอร์				ญาติสังสรรค์ปีใหม่ อ่างทอง	สังสรรค์	25	15 มค
				เครือข่ายขายอาหารบ่อนไก่	สังสรรค์	12	8 มค
				เครือข่ายขายอาหารตามสั่ง	เครือข่าย	11	11 มค
				งานวันเกิด ต.สามร้อยยอด	สังสรรค์	19	16 มค
				กลุ่มเพื่อนสังสรรค์ อ.เมือง	สังสรรค์	10	13 มค
				เครือข่ายร่วมงานแต่งภาคใต้	งานแต่ง	11	15 มค
				ปอกลีปะเขต ต.ศาลาลัย	รวมกลุ่ม	10	15 มค

แนวโน้มพบในกลุ่มที่มีการเลี้ยงสังสรรค์ช่วงปีใหม่ งานค้าวัตถุดิบ งานวันเกิด ในร้านอาหาร เครือญาติ และผู้ที่เดินทางกลับจากไปเที่ยวต่างจังหวัด เป็นต้น

ความเชื่อมโยงผู้ป่วยรายใหม่วันที่ 18 ม.ค.65 จ.ประจวบคีรีขันธ์

ผู้ป่วยสัมผัสกับเหตุการณ์ก่อนหน้า (HR)

จำนวนผู้ป่วยรายใหม่	50 ราย
 เพศชาย	23 ราย
 เพศหญิง	27 ราย
สัญชาติไทย	38 ราย
สัญชาติเมียนมาร์	3 ราย
สัญชาติฝรั่งเศส	2 ราย
สัญชาติโปรตุเกส	2 ราย
สัญชาติเดนมาร์ก	2 ราย
สัญชาติเยอรมัน	1 ราย
สัญชาติออสเตรเลีย	1 ราย
สัญชาติอิตาลี	1 ราย
 มีอาการ	41 ราย
 ไม่มีอาการ	9 ราย
 ติดเชื้อในจังหวัด	38 ราย
 ติดเชื้อนอกจังหวัด	12 ราย


ผู้ป่วยรายใหม่

วันนี้ +1 ราย

สะสม 7 ราย

รายแรก 21448 นวก.สาธาณสุข, 21449 เกล็ดชกร

รพ.บางสะพาน พบเชื้อ 12 มค

 21735 บางสะพาน ไทย 25 ปี

เจ้าพนักงานเภสัชกรรม รพ.บางสะพาน

สัมผัสผู้ป่วยยืนยัน รายที่ 21448, 21449, 21662 ไปร่วมงานแต่งงานด้วยกัน ตั้งแต่วันที่ 8-9 ม.ค.65

10-14 ม.ค.65 ทำงานที่รพ.บางสะพาน ที่ห้องยา

15 ม.ค.65 ทำงาน เป็นวันสุดท้ายที่ห้องยาใน เวร เข้า ไม่มีอาการ

16 ม.ค.65 ตรวจ RT PCR ผลพบเชื้อ

 มีอาการ  ไม่มีอาการ

ความเชื่อมโยงผู้ป่วยรายใหม่วันที่ 18 ม.ค.65 จ.ประจวบคีรีขันธ์

ผู้ป่วยสัมผัสกับเหตุการณ์ก่อนหน้านี้ (HR)	ผู้ป่วย			
	วงที่ 1	วงที่ 2	วงที่ 3	สะสม (ราย)
รายแรก 21246 เมือง ช ไทย 39 ปี ค้าขาย พบเชื้อ 9 มค (+1)	PK21725 PK21652 PK21501 PK21502 PK21504 PK21443 PK21425			8
รายแรก 21601 21602 ทับสะแก นักเรียนสร.อรุณวิทยา พบเชื้อ 15 มค (+7)	PK21727 PK21728 PK21729 PK21730 PK21731 PK21732 PK21733			9
รายแรก 21239 ลามธ้อยยอด ญ ไทย 74 ปี รับจ้าง พบเชื้อ 10 มค (+2)	PK21738 PK21739 PK21406 PK21407 PK21408 PK21322 PK21323	PK21522 PK21523 PK21524 PK21447		12
รายแรก 21591 ปราณบุรี ช ไทย 8 ปี นักเรียน สร.บ้านตำทสุ ป.1 พบเชื้อ 15 มค (+1)	PK21740			2
รายแรก 21704 ปราณบุรี ญ ไทย 35 ปี พบเชื้อ 14 มค (+1)	PK21741			2
รายแรก 21684 ปราณบุรี ช ไทย 44 ปี รุรกิจส่วนตัว พบเชื้อ 15 มค (+1)	PK21742			2
รายแรก 21238 ปราณบุรี ญ ไทย 28 ปี พนักงาน AIS สาขา market village หัวหิน พบเชื้อ 9 มค (+1)	PK21745 PK21367			3
รายแรก 21690 หัวหิน ญ ไทย 42 ปี ขายนํ้าขับรถชาเล้งขาย พบเชื้อ 15 มค (+1)	PK21746			2
รายแรก 21650 21651 เมือง รับราชการ สรรพากร ประจวบ พบเชื้อ 15 มค (+1)	PK21748			3

ความเชื่อมโยงผู้ป่วยรายใหม่วันที่ 18 ม.ค.65 จ.ประจวบคีรีขันธ์

ผู้ป่วยสัมพันธ์กับเหตุการณ์ก่อนหน้านี้ (HR)	ผู้ป่วย			
	วงที่ 1	วงที่ 2	วงที่ 3	สะสม (ราย)
รายแรก 20857 หัวหิน ญ ไทย 24 ปี พนักงานขาย(โกลฟาวเวอร์) พบเชื้อ 4 มค (+1)	PK21381 PK21382 PK21383 PK21171 PK20990	PK21751		7
รายแรก 21606 หัวหิน ช ไทย 18 ปี นักเรียน กศน.เทศบาลปากน้ำ พบเชื้อ 11 มค (+2)	PK21752 PK21753			3
รายแรก 21273 หัวหิน ญ ไทย 23 ปี พบเชื้อ 9 มค (+1)	PK21754 PK21619 PK21374			4
รายแรก 21477 หัวหิน ช ไทย 35 ปี พบเชื้อ 13 มค (+3)	PK21759 PK21760 PK21761 PK21628			5
รายแรก 21564 หัวหิน ญ ไปสตูล 9 ปี นักเรียน HUAHIN INTERNATIONAL SCHOOL พบเชื้อ 11 มค (+2)	PK21768 PK21769			3

ความเชื่อมโยงผู้ป่วยรายใหม่วันที่ 18 ม.ค.65 จ.ประจวบคีรีขันธ์

	ผู้ป่วย			
	วงที่ 1	วงที่ 2	วงที่ 3	สะสม (ราย)
ผู้ป่วยที่ตรวจพบใหม่จากการเฝ้าระวัง (+19)	PK21726, PK21734, PK21736, PK21737, PK21743, PK21744, PK21747, PK21756, PK21749(สัมผัสผป.เพชรบูรณ์), PK21755(สัมผัสผป.เข้าข่าย), PK21757 PK21758, PK21762(สัมผัสผป.เข้าข่าย), PK21763, PK21764(สัมผัสผป.เข้าข่าย), PK21765, PK21766, PK21770, PK21771(สัมผัสผป.เข้าข่าย)			
ผู้ป่วยที่พบใหม่ติดต่อจากต่างจังหวัด (+5)	PK21723, PK21724, PK21750, PK21767, PK21772			

สรุปผลการฉีดวัคซีนโควิด 19 จังหวัดประจวบคีรีขันธ์

ผลการให้บริการวัคซีน ณ วันที่ 17 มกราคม 2565 เวลา 22.00 น.



ฉีดวัคซีนทั้งหมด

880,322

+ เพิ่มวันนี้

3,723



จำนวนผู้ได้รับวัคซีน จำแนกรายเข็มและชนิด วัคซีน	เข็มที่ 1					เข็มที่ 2					
	sinovac 	AstraZeneca 	Sinopharm 	Pfizer 	Moderna 	sinovac 	AstraZeneca 	Sinopharm 	Pfizer 	Moderna 	Johnson & Johnson
+เพิ่มขึ้นวานนี้ (โด๊ส)	10	216	21	18	8	0	26	5	112	24	0
รวมรายใหม่ (ราย)	273					167					
ตั้งแต่วันที่ 1 เมษายน 2564	219,380	55,124	90,477	46,014	1,991	23,431	222,398	86,748	49,554	5,170	444
สะสม (ราย)	412,986					387,745					
จำนวนผู้ได้รับวัคซีน จำแนกรายเข็มและชนิด วัคซีน	เข็มที่ 3					เข็มที่ 4					
	sinovac 	AstraZeneca 	Sinopharm 	Pfizer 	Moderna 	sinovac 	AstraZeneca 	Sinopharm 	Pfizer 	Moderna 	
+เพิ่มขึ้นวานนี้ (โด๊ส)	0	2,759	0	376	77	0	2	0	32	37	
รวมรายใหม่(ราย)	3,212					71					
ตั้งแต่วันที่ 1 เมษายน 2564	22	52,501	39	19,058	4,246	0	206	1	2,115	1,403	
สะสม (ราย)	75,866					3,725					

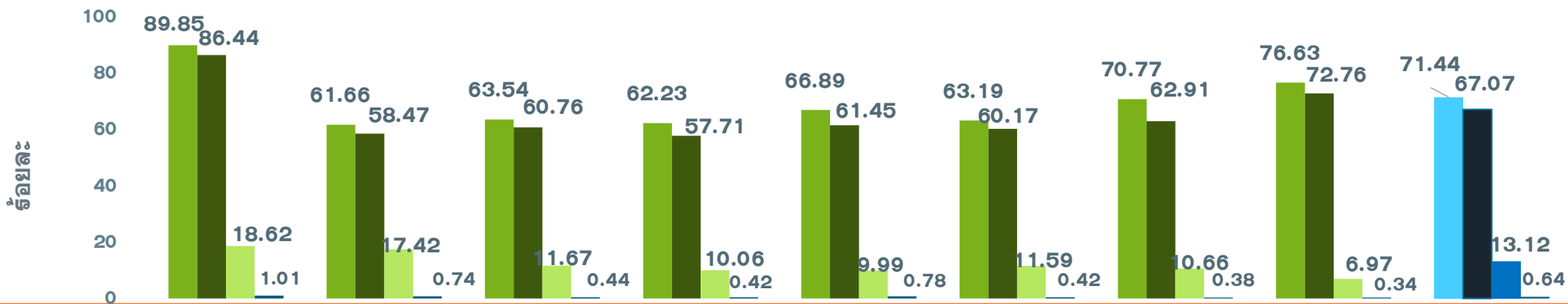
จำนวนวัคซีน COVID-19 คงคลัง รายโรงพยาบาล จ.ประจวบคีรีขันธ์

ข้อมูล ณ วันที่ 17 ม.ค. 65 เวลา 16.30 น.

หน่วยฉีด (รพ.)	จำนวนวัคซีนที่ได้รับ (Dose)	จำนวนวัคซีนคงเหลือ (Dose)	จำนวนวัคซีนคงเหลือ (Dose)	ชนิด/วัคซีนคงเหลือ									
	MOPH IC	คงคลัง รพ.	MOPH IC	Sinovac		AstraZeneca		Sinopharm		Pfizer		Moderna	
				คงคลัง รพ.	MOPH IC	คงคลัง รพ.	MOPH IC	คงคลัง รพ.	MOPH IC	คงคลัง รพ.	MOPH IC	คงคลัง รพ.	MOPH IC
หัวหิน	243,992	8,205	7,196	111	42	367	492	844	8,974	452	-2,306	62	-6
ปราณบุรี	90,728	8,048	4,903	44	73	605	4,669	880	1,320	109	-1,590	30	431
สามร้อยยอด	76,228	3,243	4,051	100	103	141	2,201	69	86	205	1,231	31	430
กุยบุรี	61,057	4,344	2,248	28	745	237	578	68	-458	250	471	27	912
ประจวบคีรีขันธ์	140,314	8,117	15,020	185	444	288	-2,836	790	13,979	498	3,171	91	262
ทับสะแก	78,311	5,132	5,062	100	0	208	2,043	402	403	327	2,375	42	241
บางสะพาน	123,895	4,836	8,420	100	325	136	1,723	680	6,065	335	116	49	191
บางสะพานน้อย	69,188	2,913	2,926	100	3	64	940	181	190	248	1,793	36	0
กองบิน 5	500	240	-6	0	191	24	-197	0	0	0	0	0	0
ค่ายธนะรัชต์	35,268	444	8,698	0	5,518	0	1,724	0	0	74	1,416	0	40
ซานเปาโลหัวหิน	1,002	260	-538	0	-573	13	-10	0	7	10	28	5	10
กรุงเทพหัวหิน	13,884	356	1,406	0	1	0	0	0	-71	43	204	7	1,272
	934,367	46,138	59,386	768	6,872	2,083	11,327	3,914	30,495	2,551	6,909	380	3,783
				หน่วย : โดส	หน่วย : โดส	หน่วย : ขวด	หน่วย : โดส	หน่วย : โดส	หน่วย : โดส	หน่วย : ขวด	หน่วย : โดส	หน่วย : ขวด	หน่วย : โดส
รายงานข้อมูล คงคลังวัคซีน รพ. 17 ม.ค. 65 ณ เวลา 16.30 น.													
ข้อมูล คงคลังวัคซีน MOPH IC 17 ม.ค. 65 ณ เวลา 16.30 น.													
				1,543	รพ.ประจวบฯ	385	รพ.ประจวบฯ			2,231	รพ.ประจวบฯ	270	รพ.ประจวบฯ
คงคลังกลาง				0	รพ.หัวหิน	0	รพ.หัวหิน			0	รพ.หัวหิน	0	รพ.หัวหิน
รวม				2,311		2,468				4,782		650	
ค่ายธนะรัชต์ (รับจาก ศปม.)				4,753		120							

ร้อยละความครอบคลุมของการได้รับวัคซีน COVID-19 รายอำเภอ

ข้อมูล 18 ม.ค.65



	หัวหิน	ปราณบุรี	300 ยอด	กุยบุรี	เมือง	ทับสะแก	บางพาน	พานน้อย	จังหวัด
ประชากรเป้าหมาย	126905	82872	52915	45676	94233	51433	81533	42527	578094
จำนวนโดสทั้งหมด เข็ม 1+2+3	247354	113988	71945	59377	130342	69410	117683	66498	876597
จำนวนได้รับเข็ม 1	114029	51098	33622	28423	63028	32498	57699	32589	412986
ร้อยละความครอบคลุม	89.85	61.66	63.54	62.23	66.89	63.19	70.77	76.63	71.44
จำนวนได้รับเข็ม 2 ครบเกณฑ์	109692	48456	32150	26358	57904	30949	51293	30943	387745
ร้อยละความครอบคลุม	86.44	58.47	60.76	57.71	61.45	60.17	62.91	72.76	67.07
จำนวนได้รับเข็ม 3 กระตุ้น	23633	14434	6173	4596	9410	5963	8691	2966	75866
ร้อยละความครอบคลุม	18.62	17.42	11.67	10.06	9.99	11.59	10.66	6.97	13.12
จำนวนได้รับเข็ม 4 กระตุ้น	1278	614	232	193	738	215	310	145	3725
ร้อยละความครอบคลุม	1.01	0.74	0.44	0.42	0.78	0.42	0.38	0.34	0.64

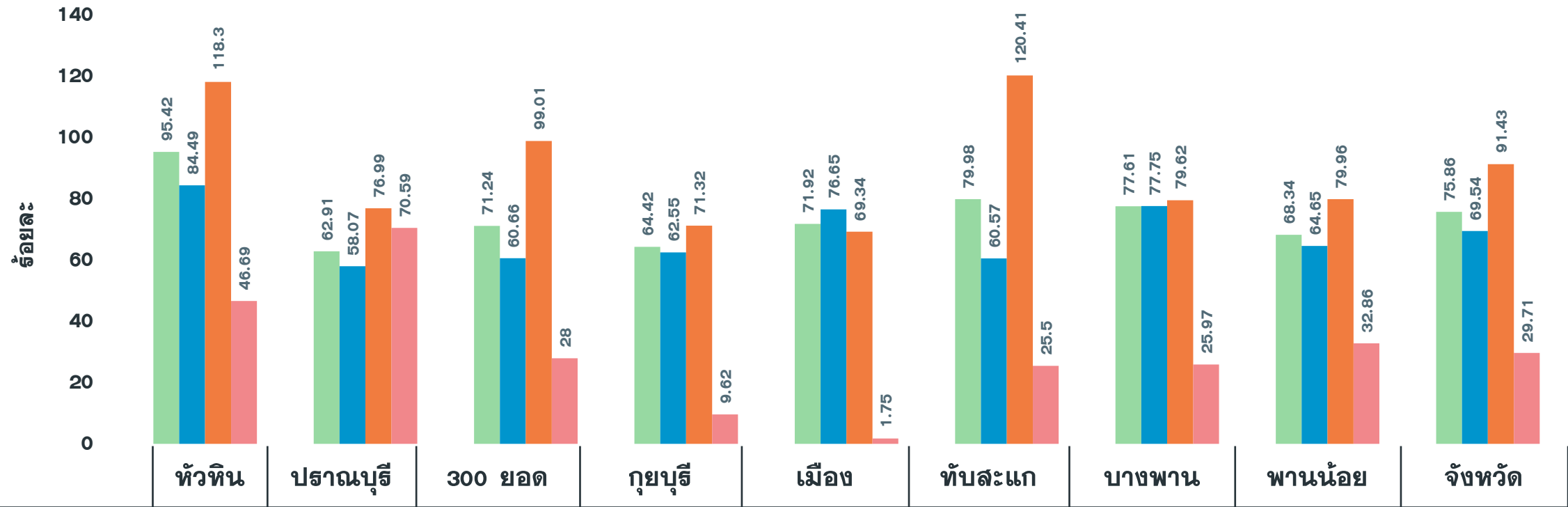
ผลงานการฉีดวัคซีน COVID-19 ตามกลุ่มเป้าหมาย จ.ประจวบคีรีขันธ์

ข้อมูล 18 ม.ค.65

กลุ่มเป้าหมาย	เป้าหมาย	เข็มที่ 1 (คน)	+เพิ่ม	ร้อยละ	เข็มที่ 2 (คน)	+เพิ่ม	ร้อยละ	เข็มที่ 3 (คน)	+เพิ่ม	ร้อยละ	เข็มที่ 4 (คน)	+เพิ่ม	ร้อยละ
1. ผู้ที่มีอายุ 60 ปีขึ้นไป	87,976	61,177	24	69.54	57,525	36	65.39	12,275	460	13.95	10	2	0.01
2. ผู้ที่มีโรคประจำตัว 7 กลุ่ม	42,486	38,844	9	91.43	37,019	8	87.13	7,571	336	17.82	27	3	0.06
3. หญิงตั้งครรภ์	2,292	681	0	29.71	616	0	26.88	50	6	2.18	0	0	0.00
รวม 608	132,754	100,702	33	75.86	95,160	44	71.68	19,896	802	14.99	37	5	0.03
4. บุคลากรทางการแพทย์ฯ	5,839	6,091	0	104.32	6,041	0	103.46	5,481	7	93.87	3,343	43	57.25
5. อสม.	7,200	5,880	0	81.67	5,694	3	79.08	3,364	21	46.72	79	7	1.10
6. জনত.দাঁহনহাঁ	12,725	15,427	0	121.23	15,259	5	119.91	9,407	127	73.93	105	3	0.83
7. ประชาชนทั่วไป 18-59 ปี	240,814	251,700	236	104.52	235,867	109	97.95	37,315	2,229	15.50	158	13	0.07
8. นักเรียน อายุ 12-17 ปี	33,604	33,011	4	98.24	29,502	6	87.79	163	16	0.49	3	0	0.01

ผลงานฉีดวัคซีน COVID-19 กลุ่มเป้าหมาย 608 รายอำเภอ เข็มที่ 1 จ.ประจวบคีรีขันธ์

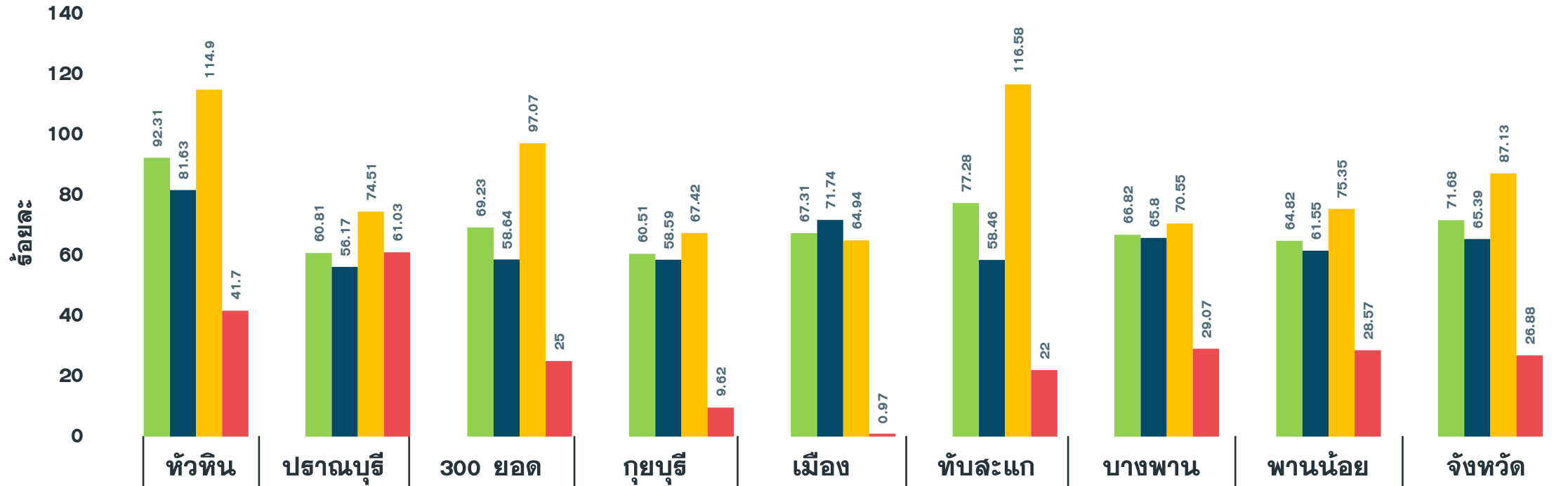
ข้อมูล 18 ม.ค.65



จำนวนเข็มที่ 1 (สะสม)	24,673	11,519	9,702	7,759	15,124	11,419	13,654	6,852	100,702
รวมกลุ่ม 608 เข็ม 1	95.42	62.91	71.24	64.42	71.92	79.98	77.61	68.34	75.86
ผู้มีอายุ 60 ปี	84.49	58.07	60.66	62.55	76.65	60.57	77.75	64.65	69.54
ผู้ป่วย 7 กลุ่มโรค	118.30	76.99	99.01	71.32	69.34	120.41	79.62	79.96	91.43
หญิงตั้งครรภ์	46.69	70.59	28.00	9.62	1.75	25.50	25.97	32.86	29.71

ผลงานฉีดวัคซีน COVID-19 กลุ่มเป้าหมาย 608 รายอำเภอ เข็มที่ 2 จ.ประจวบคีรีขันธ์

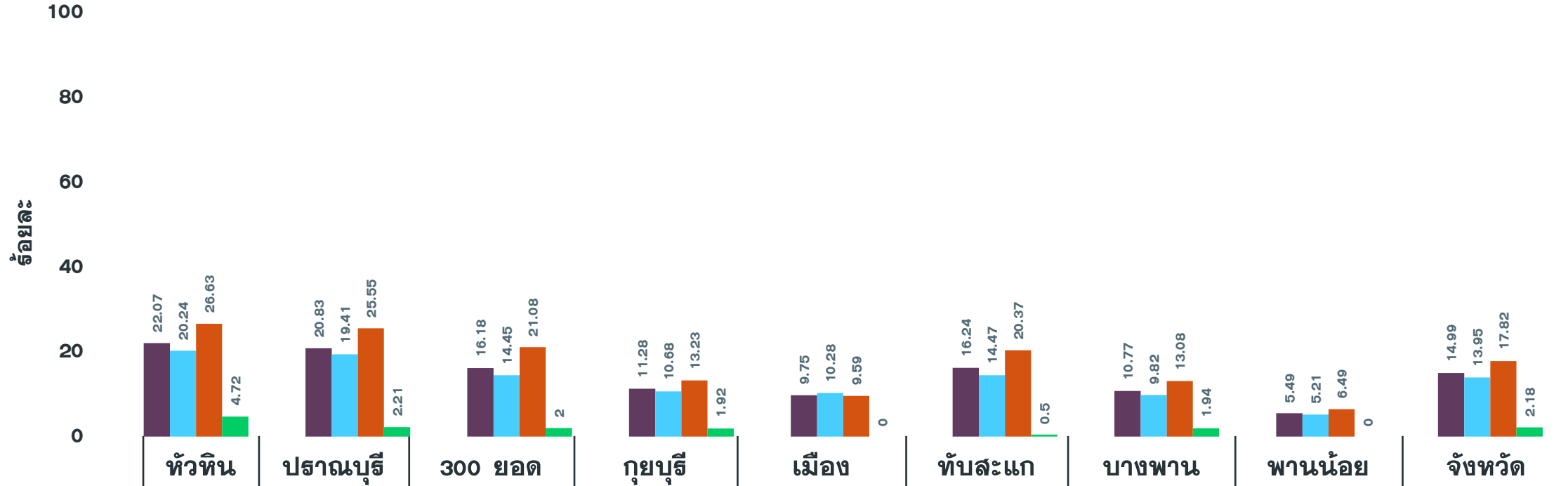
ข้อมูล 18 ม.ค.65



จำนวนเข็มที่ 2 (สะสม)	23,868	11,134	9,428	7,288	14,154	11,033	11,756	6,499	95,160
รวมกลุ่ม 608 เข็ม 2	92.31	60.81	69.23	60.51	67.31	77.28	66.82	64.82	71.68
ผู้มีอายุ 60 ปี	81.63	56.17	58.64	58.59	71.74	58.46	65.80	61.55	65.39
ผู้ป่วย 7 กลุ่มโรค	114.90	74.51	97.07	67.42	64.94	116.58	70.55	75.35	87.13
หญิงตั้งครรภ์	41.70	61.03	25.00	9.62	0.97	22.00	29.07	28.57	26.88

ผลงานฉีดวัคซีน COVID-19 กลุ่มเป้าหมาย 608 รายอำเภอ เข็มที่ 3 จ.ประจวบคีรีขันธ์

ข้อมูล 18 ม.ค.65



จำนวนเข็มที่ 3 (สะสม)	5,706	3,813	2,204	1,359	2,051	2,318	1,895	550	19,896
รวมกลุ่ม 608 เข็ม 3	22.07	20.83	16.18	11.28	9.75	16.24	10.77	5.49	14.99
ผู้มีอายุ 60 ปี	20.24	19.41	14.45	10.68	10.28	14.47	9.82	5.21	13.95
ผู้ป่วย 7 กลุ่มโรค	26.63	25.55	21.08	13.23	9.59	20.37	13.08	6.49	17.82
หญิงตั้งครรภ์	4.72	2.21	2.00	1.92	0.00	0.50	1.94	0.00	2.18

3 ปัจจัยช่วยสร้าง ทางเลือกที่ปลอดภัยยิ่งขึ้น



เมื่ออยู่ในพื้นที่การแพร่กระจายของ COVID-19

ตำแหน่งที่ตั้ง พื้นที่เปิดโล่งปลอดภัยกว่าพื้นที่ปิด



ความใกล้ชิด เว้นระยะห่างจากคนอื่นปลอดภัยกว่าอยู่ใกล้กัน



เวลา ใช้เวลาพบปะ พูดคุย สัมผัสกับผู้อื่นน้อยลง



วิธีป้องกันตัวเองและผู้อื่นจากโควิด 19



รู้ความเสี่ยง
ลด ความเสี่ยง

สวมหน้ากากต้อง

ป้องกันได้ประสิทธิภาพ



สวมหน้ากากผ้า/หน้ากากอนามัย **ทุกครั้ง**
ก่อนออกจากบ้าน หรือเมื่อต้องพบเจอผู้คน



กรมควบคุมโรค
Department of Disease Control