



ศูนย์ปฏิบัติการภาวะฉุกเฉินด้านการแพทย์และสาธารณสุข
สำนักงานสาธารณสุขจังหวัดพระจวบคีรีขันธ์
กรณี โรคติดเชื้อไวรัสโคโรนา 2019

ฉบับที่ 743 EOC ครั้งที่ 415 วันที่ 2 มีนาคม 2565 เวลา 09.00 น.

OMICRON
SARS-COV-2 VARIANT

code: B.1.1.529





รายงานสถานการณ์ COVID-19 ประจวบคีรีขันธ์

ประจวบคีรีขันธ์ ตั้งแต่ 1 ม.ค.-2 มี.ค.2565

รายใหม่วันนี้

จำนวนผู้ป่วยสะสม

รักษาหาย

เสียชีวิต

ผลงานการฉีดวัคซีน

+226

7,426

5,187

10(+0)



รวมฉีดเพิ่ม 923 โดส
รวมฉีดแล้ว 980,203 โดส

ในจังหวัด 209 นอกจังหวัด 17

(69.8%)

(0.13%)

ระบบเฝ้าระวังฯ

226

ระบบเฝ้าระวังและ

บริการสะสม

7,183



การใช้เตียงรักษาผู้ป่วย

เรือนจำ

0

เรือนจำสะสม

5

ทั้งหมด

ใช้ไป

คงเหลือ

อัตราครองเตียง

หลบหนีเข้าเมือง

0

หลบหนีเข้าเมืองสะสม

118

1,432

1,084

348

75.7

ติดจากต่างประเทศ

0

ติดจากต่างประเทศสะสม

120

ระดับเตียงตามความรุนแรงของโรค

สาย

ระดับ

0

(Home isolation&community isolation)

1145

ระดับ

1

(ไม่ใช้ Oxygen)

1067

ระดับ

2.1

(ใช้ oxygen low flow)

11

ระดับ

2.2

(ใช้ oxygen high flow)

3

ระดับ

3

(ใส่ท่อ & เครื่องช่วยหายใจ)

3

จำนวนผู้ป่วยสะสมตั้งแต่ปี 2563

ป่วย

รักษาหาย

เสียชีวิต

28,098

25,772 (91.7%)

134 (0.5%)

ตรวจ ATK พบเชื้อวันนี้

จำนวน ATK พบเชื้อสะสม

294

3,425



เข็มที่ 1

+488 สาย



ร้อยละ 73.8 ของประชากร

สะสม 426,647 สาย



เข็มที่ 2

+96 สาย



ร้อยละ 69.2 ของประชากร

สะสม 399,972 สาย



เข็มที่ 3

+317 สาย



ร้อยละ 24.6 ของประชากร

สะสม 141,999 สาย



เข็มที่ 4

+22 สาย

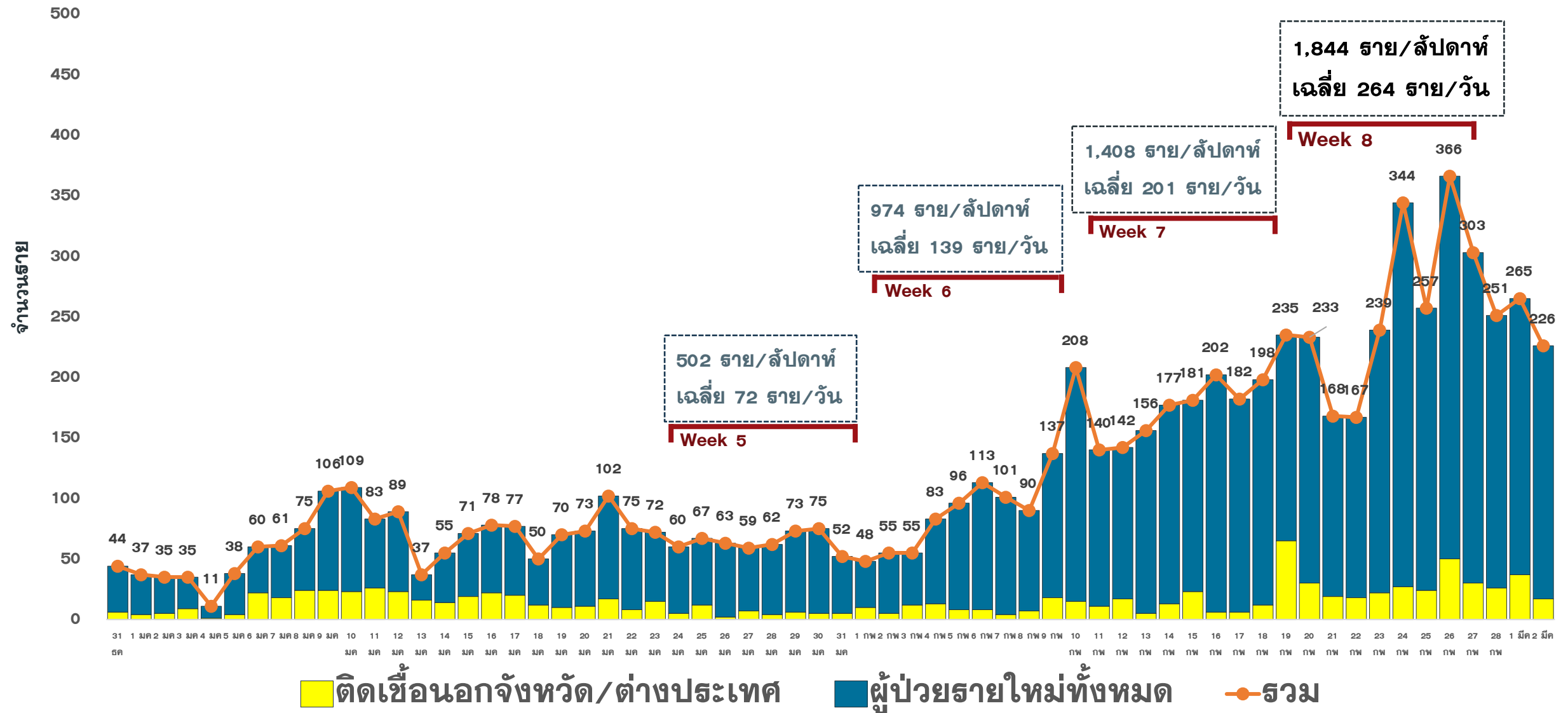


ร้อยละ 2.0 ของประชากร

สะสม 11,585 สาย

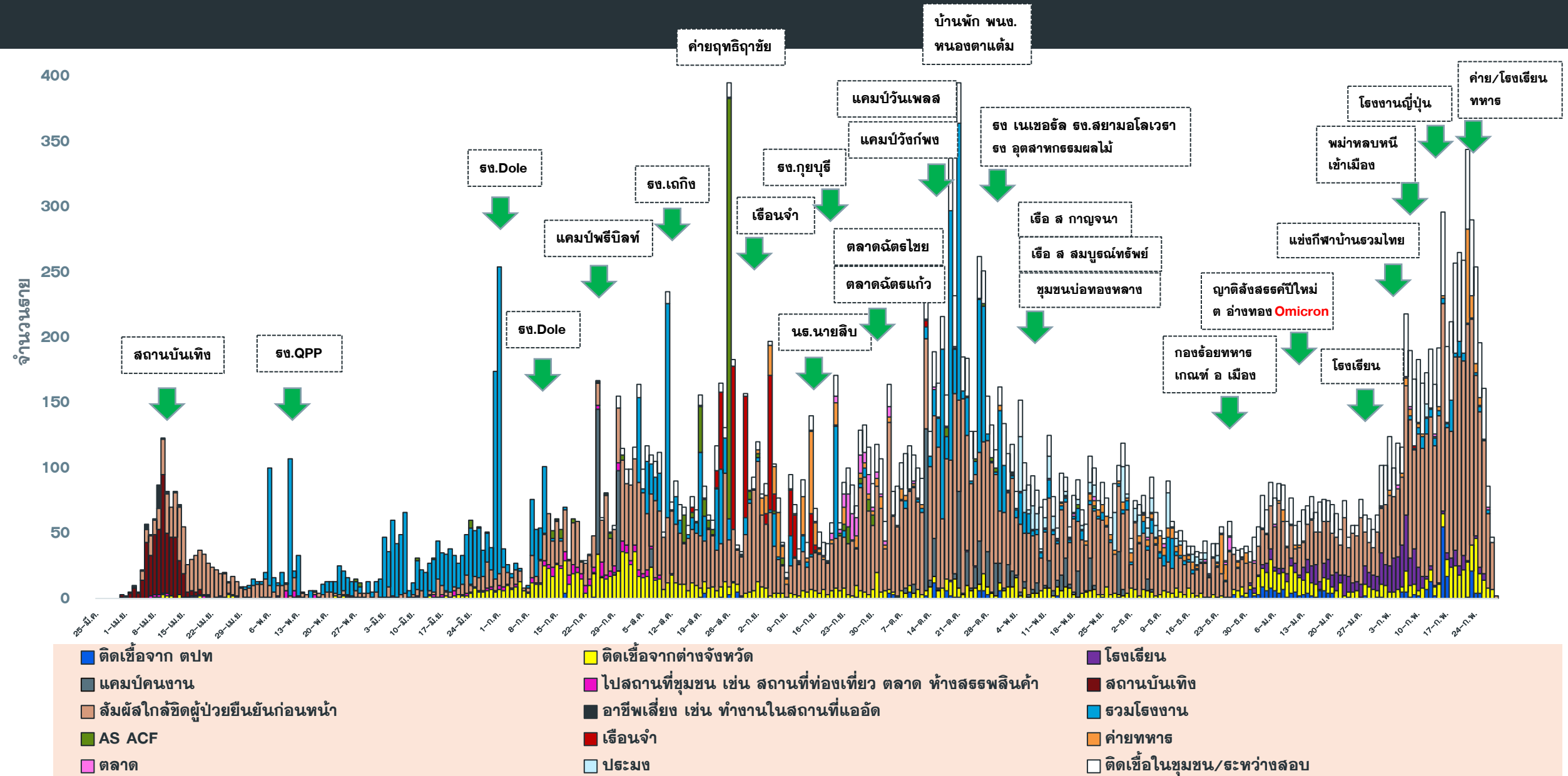
แนวโน้มการพบผู้ป่วย COVID-19 ตามวันที่รายงาน จ.ประจวบคีรีขันธ์

ณ 2 มี.ค.65



แนวโน้มผู้ป่วย COVID-19 ตามวันเริ่มป่วย จำแนกประเภทความเสี่ยง

ตั้งแต่ 25 มี.ค.-2 มี.ค.65





จำนวนผู้ป่วย COVID-19 รายอำเภอ จ.ประจวบคีรีขันธ์ ตามวันที่รายงาน

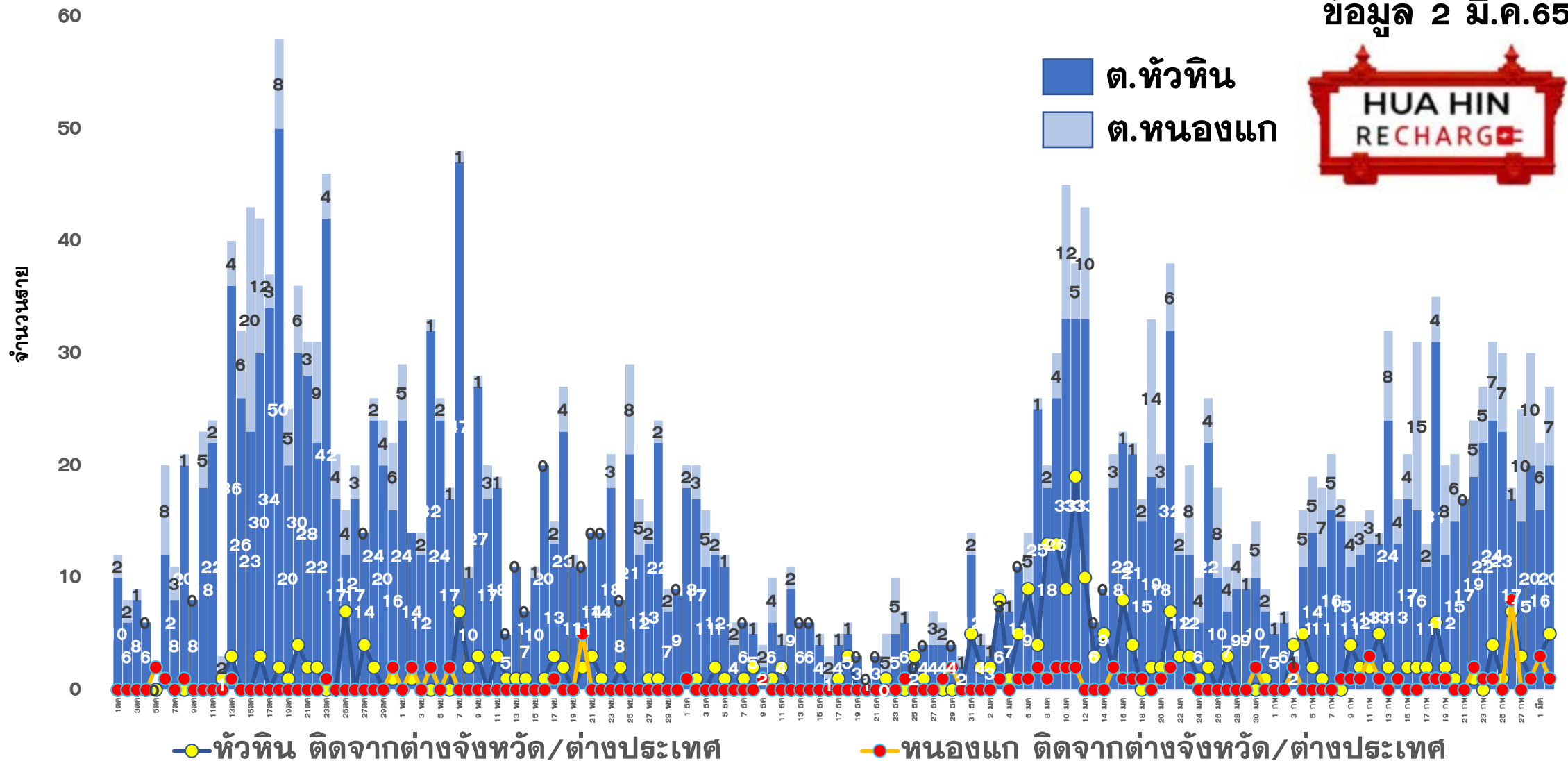
ข้อมูล 2 มี.ค.65

| อำเภอ | ผล.สะสม ตั้งแต่ ม.ค. | จำนวนผู้ป่วยในช่วง 14 วันล่าสุด | | | | | | | | |
|-----------------|-------------------------|---------------------------------|------------|------------|------------|---------|---------|---------|---------|-----------------------------|
| | | ค่าเฉลี่ยผล.7 วัน 20-26 กพ | 27 ก.พ. | 28 ก.พ. | 1 มี.ค. | 2 มี.ค. | 3 มี.ค. | 4 มี.ค. | 5 มี.ค. | ผล.สะสม 14 วัน ล่าสุด |
| หัวหิน | 2167 | 58.6 | 65 | 44 | 46 | | | | | 565 |
| ปราณบุรี | 939 | 26.6 | 35 | 22 | 10 | | | | | 253 |
| สามร้อยยอด | 654 | 20.4 | 30 | 4 | 47 | | | | | 224 |
| กุยบุรี | 512 | 16.1 | 8 | 4 | 2 | | | | | 127 |
| เมือง | 1273 | 59.0 | 43 | 95 | 65 | | | | | 616 |
| ทับสะแก | 518 | 21.7 | 22 | 18 | 24 | | | | | 216 |
| บางสะพาน | 658 | 26.7 | 30 | 25 | 6 | | | | | 248 |
| บางพานน้อย | 462 | 30.3 | 13 | 53 | 26 | | | | | 304 |
| เรื่อนจำ | 5 | 0.1 | 1 | 0 | 0 | | | | | 2 |
| หลบหนีเข้าเมือง | 118 | 3.1 | 4 | 0 | 0 | | | | | 26 |
| ต่างประเทศ | 120 | 0.7 | 0 | 0 | 0 | | | | | 5 |
| รวม | 7,426 | 263.4 | 251 | 265 | 226 | | | | | 2586 |

แนวโน้มผู้ป่วยรายวัน COVID-19 ตำบลพื้นที่ HUAHIN RECHARGE

(ต.หัวหิน และ ต.หนองแก) ตั้งแต่ 1 ตุลาคม 64

ข้อมูล 2 มี.ค.65





ผลการดำเนินการรับนักท่องเที่ยวต่างชาติ อ.หัวหิน จ.ประจวบคีรีขันธ์



สถานการณ์ COVID-19

ตั้งแต่ 1 ม.ค.65

ผู้ป่วยวันนี้ ผู้ป่วยสะสม รักษาหาย

226

7,426

5,187



ร้อยละความครอบคลุมวัคซีน

จังหวัด

หัวหิน

เข็ม 1

73.8

92.7

เข็ม 2

69.2

88.6




การใช้เตียงรักษาผู้ป่วย

ทั้งหมด ไข้ไป คงเหลือ อัตราครองเตียง

จังหวัด
1432 1084 348 75.7

หัวหิน
206 53 153 25.7



จำนวนนักท่องเที่ยวอำเภอหัวหิน สะสม
ตั้งแต่ 1 พ.ย.-2 มี.ค.65

| | |
|-------------------------------|--------|
| เข้าพักโรงแรม | 24,148 |
| จากแบบ 5.5.4 | 19,852 |
| จำนวนจองห้องพัก Sandbox (คืน) | 7,947 |



ผลการตรวจ COVID-19 นักท่องเที่ยวต่างชาติ

| จำนวนนักท่องเที่ยว รับการตรวจวันนี้ | ติดเชื้อจากการตรวจ ครั้งแรก | | ติดเชื้อจากการตรวจ ครั้งที่ 2 | |
|--|---------------------------------|---------|-----------------------------------|---------|
| | Test & Go | Sandbox | Test & Go | Sandbox |
| | 2 | 83 | 0 | 0 |
| จำนวนตรวจสะสม | ยอดสะสมตรวจติดเชื้อ ครั้งแรก | | ยอดสะสมตรวจติดเชื้อ ครั้งที่ 2 | |
| | 2,859 | 3,051 | 19 | 6 |
| | | | 101 | 5 |



5 ลำดับสูงสุด นทท.
กลุ่ม Sandbox

| | |
|---------|-----|
| RUSSIAN | 975 |
| SWEDISH | 271 |
| BRITISH | 215 |
| DANISH | 186 |
| GERMAN | 170 |

มาตรฐานความปลอดภัย
ด้านสุขอนามัยหัวหิน (แห่ง)



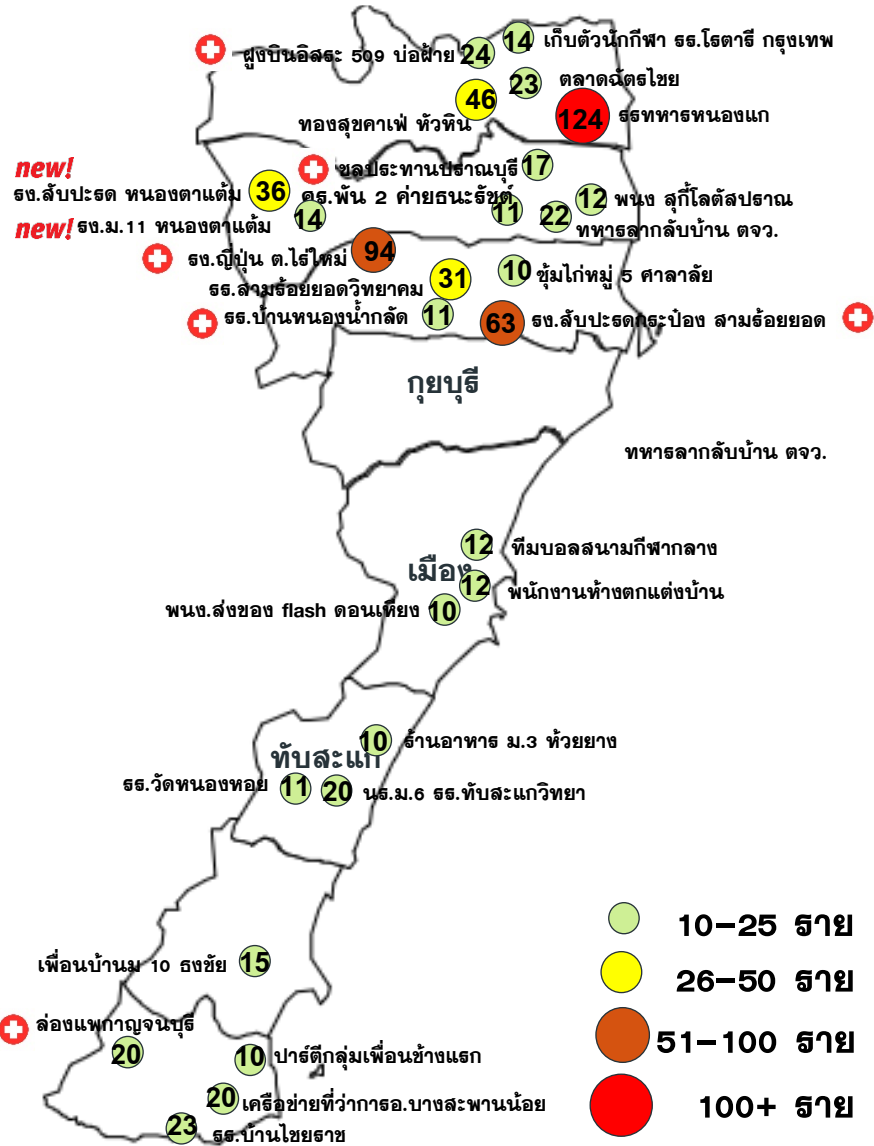
จัดทำโดย
สำนักงานสาธารณสุขจังหวัดประจวบคีรีขันธ์

คลังเตอร์สะสมของพบ COVID-19 ตั้งแต่ 1 เม.ย.-2 มี.ค.65 จ.ประจวบคีรีขันธ์

| อำเภอ | จำนวน Cluster สะสม (10 ราย+) | ควบคุมได้ ภายใน 28 วัน | ร้อยละที่ ควบคุม ได้ | Cluster ควบคุมไม่ได้ ใน 28 วัน | จำนวน Cluster ที่พบผู้ป่วยรายสุดท้าย อยู่ในช่วง 14 วัน ก่อนหน้า | | | | |
|------------|------------------------------|------------------------|----------------------|---|---|------------------------|--------------|---------------------------|-------------|
| | | | | | จำนวน | ควบคุมได้ ภายใน 14 วัน | ร้อยละ | เกิน 14 วัน ไม่ถึง 28 วัน | เกิน 28 วัน |
| หัวหิน | 70 | 65 | 92.9 | ธง.โตล/ชุมชนเนपाल-ใต้รุ่ง / นธ.นายสิบ/ต.ฉัตรไชย/ธธ.ทหาร | 5 | 5 | 100.0 | 0 | 0 |
| ปราณบุรี | 46 | 42 | 91.3 | ตลาดฉัตรแก้ว/ธง.สยาม ธง.เนเชอรัล/ธง.ไฮเดอิก | 6 | 6 | 100.0 | 0 | 0 |
| สามร้อยยอด | 29 | 29 | 100.0 | — | 5 | 5 | 100.0 | 0 | 0 |
| กุยบุรี | 12 | 10 | 83.3 | บ้านเพื่อนกุยบุรี/ธง.กุยบุรี | 0 | 0 | 0.0 | 0 | 0 |
| เมือง | 36 | 35 | 97.2 | เรือนจำ | 3 | 3 | 100.0 | 0 | 0 |
| ทับสะแก | 7 | 7 | 100.0 | — | 3 | 3 | 100.0 | 0 | 0 |
| บางสะพาน | 33 | 33 | 100.0 | — | 1 | 1 | 100.0 | 0 | 0 |
| บางพานน้อย | 15 | 15 | 100.0 | — | 4 | 4 | 100.0 | 0 | 0 |
| รวม | 248 | 236 | 95.2 | 12 | 27 | 27 | 100.0 | 0 | 0 |

แผนที่แสดงคลัสเตอร์ COVID-19 ในจังหวัดระจวบคี่รีขันธ์ ข้อมูล 2 มี.ค.65

คลัสเตอร์ที่พบผู้ป่วยในช่วง 14 วันล่าสุด



| คลัสเตอร์ | ประเภท | จำนวนผู้ป่วย | ผป.รายสุดท้าย | คลัสเตอร์ | ประเภท | จำนวนผู้ป่วย | ผป.รายสุดท้าย |
|--------------------------------|-----------|--------------|---------------|--|------------|--------------|---------------|
| โรงเรียนทหารหนองแก | ค่ายทหาร | 124 | 25 กพ | ทหาร คร.พัน 2 ค่ายธนะรัชต์ | ค่ายทหาร | 11 | 25 กพ |
| โรงงานญี่ปุ่น ด.โธใหม่ | โรงงาน | 94(+1) | 1 มีค | ชลประทานปราณบุรี | หน่วยงาน | 17(+1) | 28 กพ |
| โรง.ลับปะตดระบ้อง สามร้อยยอด | โรงงาน | 63(+9) | 28 กพ | ผู้ขบิณอิลละ 509 บ่อฝ้าย | หน่วยงาน | 24(+6) | 28 กพ |
| ธธ.สามร้อยยอดวิทยาคม | โรงเรียน | 31 | 21 กพ | พนง.สุกัโิตสปราน | ร้านอาหาร | 12 | 26 กพ |
| ทองสุขคาเฟ่ หัวหิน | ร้านอาหาร | 46 | 22 กพ | ธธ.บ้านหนองน้ำกลัด | โรงเรียน | 11(+1) | 28 กพ |
| ทหารลากลับบ้าน ดจว. | ค่ายทหาร | 22 | 17 กพ | พนง.ส่งของ flash ดอนเทียง | บริษัท | 10 | 26 กพ |
| นธ.ม.6 ธธ.ทับสะแกวิทยา | โรงเรียน | 20 | 17 กพ | ล่องแพกาญจนบุรี | ท่องเที่ยว | 20(+9) | 27 กพ |
| เครือข่ายที่วากาธอำเภอบพน. | หน่วยงาน | 20 | 18 กพ | โรงเรียนวัดหนองหอย | โรงเรียน | 11 | 28 กพ |
| ตลาตฉัตรไชย | ตลาด | 23 | 26 กพ | โรง.ลับปะตด หนองตาแต้ม NEW! | โรงงาน | 36(+36) | 28 กพ |
| เพื่อนบ้านหมู่ 10 ธงชัย | เครือญาติ | 15 | 20 กพ | โรง.ม.11 หนองตาแต้ม NEW! | โรงงาน | 14(+2) | 28 กพ |
| ร้านอาหาร ม.3 หัวยยาาง | ร้านอาหาร | 10 | 17 กพ | จำนวนทั้งหมด 27 คลัสเตอร์ | | | |
| ชุมไก่หมู่ 5 ศาลาลัย | รวมกลุ่ม | 10 | 20 กพ | ควบคุมได้ ภายใน 14 วัน ทั้งหมด | | | |
| พนักงานห้างตงคตแต่งบ้าน | ห้างร้าน | 12 | 19 กพ | ประเภทสถานที่/กิจกรรม โรงเรียน 6 แห่ง | | | |
| ทีมบอลสนามกีฬากลาง | เล่นกีฬา | 12 | 21 กพ | กิจกรรมรวมกลุ่ม 2 แห่ง โรงงาน 4 แห่ง ค่าย | | | |
| ปาร์ตี กลุ่มเพื่อนด.ข้างแรก | สังสรรค์ | 10 | 22 กพ | ทหาร 3 แห่ง หน่วยงาน 2 แห่ง ร้านอาหาร | | | |
| ธธ.บ้านไชยราช | โรงเรียน | 23 | 26 กพ | 2 แห่ง ห้างร้าน สังสรรค์ บริษัท เครือญาติ | | | |
| เก็บตัวนักกีฬาธธ.โรตารีกรุงเทพ | โรงเรียน | 14 | 23 กพ | ตลาด ร้านค้าขาย ท่องเที่ยว | | | |

สอบสวนคลัสเตอร์ห้องแพกาณจนบุรี อ.บางสะพานน้อย จ.ประจวบคีรีขันธ์

ความเป็นมา/TIMELINE

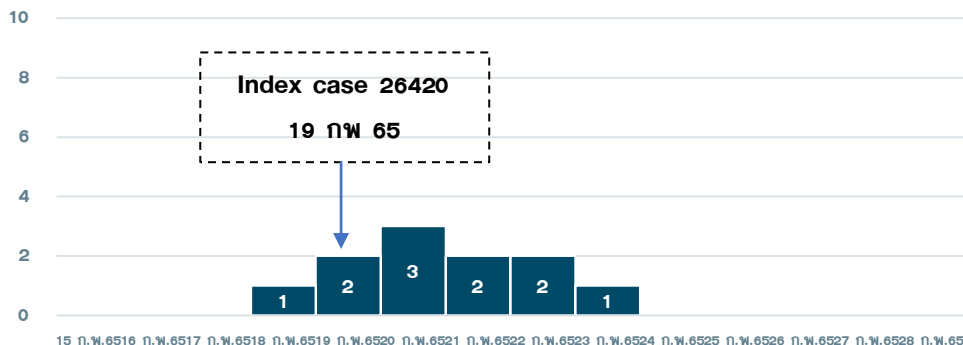
- 18-20 ก.พ. 65 มีการจัดทริปล่องแพ จ.กาณจนบุรี ผู้ร่วมทริป 39 คน
- 21 ก.พ. 65
 - 08.00 น. ผป 26420 26421 ตรวจ ATK บวก ส่งตรวจ RT-PCR พบเชื้อ
 - 12.00 น. ผป 26422 26423 26425 ตรวจ ATK บวก ส่งตรวจ RT-PCR พบเชื้อ
 - 15.00 น. ผป 26690 ตรวจ ATK บวก ส่งตรวจ RT-PCR พบเชื้อ
- 22 ก.พ. 65 ผป 26707 27057 27452 ตรวจ ATK บวก ส่งตรวจ RT-PCR พบเชื้อ
- 23 ก.พ. 65 ผป 27619 27620 ตรวจ ATK บวก ส่งตรวจ RT-PCR พบเชื้อ

ผลการสอบสวนโรค

- คณะล่องแพกาณจนบุรี มีผู้ร่วมทริปทั้งหมด 39 คน เป็นเจ้าหน้าที่กู้ภัยบางสะพานน้อย กุศลสงเคราะห์และครอบครัว รวมถึงประชาชนที่มีความสนิทสนมกัน เดินทางออกจากบางสะพานน้อยเมื่อ 18 ก.พ. 65 เดินทางกลับ 20 ก.พ. 65 ด้วยรถทัวร์ปรับอากาศ มีการพักค้างคืน पार्टตี้สังสรรค์ร่วมรับประทานอาหารและเครื่องดื่ม มีกลุ่มที่เปิดเพลงเต้นด้วยกัน ประมาณ 7 คน สวม Mask บ้างไม่สวมบ้าง
- จำนวนผู้ป่วยทั้งสิ้น 11 ราย เพศชายทั้ง 8 ราย เพศหญิง 3 ราย อายุสูงสุด 34 ปี อายุต่ำสุด 6 เดือน มีรพช. 24
- อาศัยอยู่ 1 ต.ไชยราช 5 ราย ม.2 ต.ไชยราช 1 ราย ม.5 ต.ไชยราช 4 ราย ม.8 ต.เขาไชยราช อ.ปะทิว จ.ชุมพร 1 ราย
- ผป.ได้รับวัคซีน 2 เข็ม 4 ราย (27.27%) 3 เข็ม 4 ราย (36.36%) และไม่ได้รับ 3 ราย(36.36%)
- จำนวน HR เป็นเพื่อนที่แวะเวียนมาหาและคนในครอบครัว รวม 65 คน



สถานการณ์และแนวโน้มการระบาด



ปัจจัยเสี่ยง

- การรวมกลุ่มปาร์ตี้สังสรรค์ พุดคุยกัน ทานอาหารร่วมกัน สวม Mask บ้างไม่สวมบ้าง

มาตรการป้องกัน ควบคุมโรค

- กักตัว HR 7 วัน และให้สังเกตอาการ 3 วัน ตั้งแต่ 22 ก.พ. — 4 มี.ค. 65
- พ่นน้ำยาทำลายเชื้อที่หน่วยกู้ภัยบางสะพานน้อยกุศลสงเคราะห์ บ้านของผู้ป่วยและผู้สัมผัสเสี่ยงสูง เมื่อ 22 ก.พ. 65
- ค้นหาผู้ป่วยเพิ่มเติมในชุมชน
- ผู้นำชุมชนเข้มงวด กวดขัน การจัดงานบุญ งานรื่นเริง การรวมกลุ่ม อย่างเคร่งครัด

ผลการติดตามผู้สัมผัสเสี่ยงสูง HIGH RISK รายอำเภอ จ.ประจวบคีรีขันธ์

ข้อมูล 2 มี.ค.65

| อำเภอ/กลุ่มเสี่ยง | วันนี้ (ราย) | | สะสม ตั้งแต่ 1 เมย. 64 | | | การติดตามที่ยังอยู่ในระยะ 10 วัน | | คงเหลือติดตาม | ร้อยละ |
|-------------------|--------------|------------|------------------------|--------------|--------------|----------------------------------|-------------|---------------|------------|
| | HCW | NON HCW | HCW | NON HCW | รวม | HCW | NON HCW | | |
| หัวหิน | 0 | 108 | 372 | 20804 | 21176 | 20 | 521 | 541 | 2.6 |
| ปราณบุรี | 0 | 73 | 75 | 10197 | 10272 | 0 | 522 | 522 | 5.1 |
| สามร้อยยอด | 0 | 30 | 48 | 3399 | 3447 | 5 | 240 | 245 | 7.1 |
| กุยบุรี | 0 | 5 | 10 | 2798 | 2808 | 0 | 400 | 400 | 14.2 |
| เมือง | 0 | 102 | 67 | 11468 | 11535 | 0 | 117 | 117 | 1.0 |
| ทับสะแก | 0 | 64 | 9 | 2199 | 2208 | 0 | 457 | 457 | 20.7 |
| บางสะพาน | 0 | 1 | 47 | 4868 | 4915 | 0 | 57 | 57 | 1.2 |
| บางสะพานน้อย | 0 | 0 | 8 | 1819 | 1827 | 0 | 253 | 253 | 13.8 |
| รวม | 0 | 383 | 636 | 57552 | 58188 | 25 | 2567 | 2592 | 4.5 |

HCW = บุคลากรทางการแพทย์

NON HCW = ไม่ใช่บุคลากรทางการแพทย์

สรุปผลการฉีดวัคซีนโควิด 19 จังหวัดประจวบคีรีขันธ์

ผลการให้บริการวัคซีน ณ วันที่ 1 มีนาคม 2565 เวลา 22.00 น.



ฉีดวัคซีนทั้งหมด
980,203

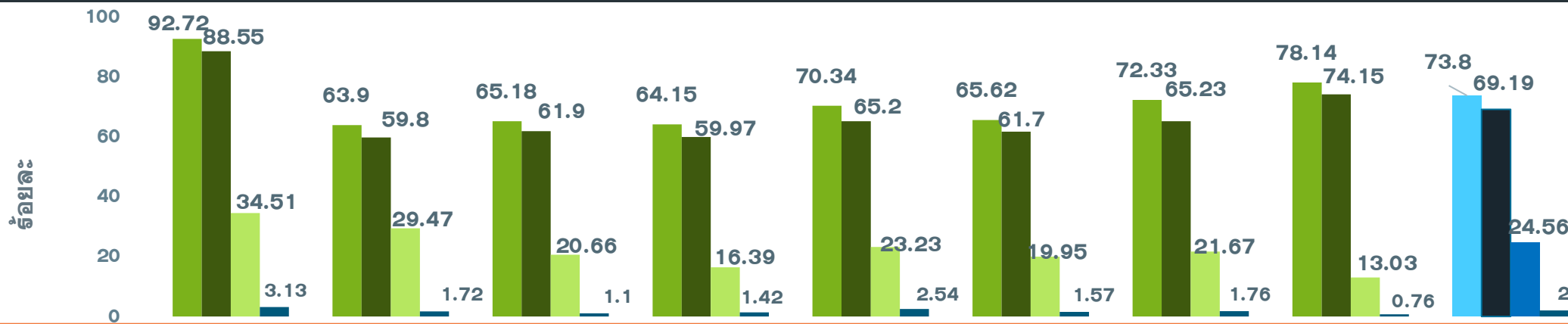
+ เพิ่มวันนี้
923



| จำนวนผู้ได้รับวัคซีน จำแนกรายเข็มและชนิด วัคซีน | เข็มที่ 1 | | | | | เข็มที่ 2 | | | | | |
|---|-------------|-----------------|---------------|------------|-------------|-------------|-----------------|---------------|------------|-------------|-----------------------|
| | sinovac | AstraZeneca | Sinopharm | Pfizer | Moderna | sinovac | AstraZeneca | Sinopharm | Pfizer | Moderna | Johnson & Johnson |
| +เพิ่มขึ้นวานนี้ (โดส) | 7 | 20 | 5 | 456 | 0 | 0 | 14 | 4 | 78 | 0 | 0 |
| รวมสายใหม่ (สาย) | 488 | | | | | 96 | | | | | |
| ตั้งแต่วันที่ 1 เมษายน 2564 | 219,917 | 58,228 | 91,186 | 54,859 | 2,457 | 23,486 | 225,592 | 88,223 | 55,407 | 6,820 | 444 |
| สะสม (สาย) | 426,647 | | | | | 399,972 | | | | | |
| จำนวนผู้ได้รับวัคซีน จำแนกรายเข็มและชนิด วัคซีน | เข็มที่ 3 | | | | | เข็มที่ 4 | | | | | |
| | sinovac | AstraZeneca | Sinopharm | Pfizer | Moderna | sinovac | AstraZeneca | Sinopharm | Pfizer | Moderna | |
| +เพิ่มขึ้นวานนี้ (โดส) | 0 | 54 | 0 | 263 | 0 | 0 | 0 | 0 | 22 | 0 | |
| รวมสายใหม่(สาย) | 317 | | | | | 22 | | | | | |
| ตั้งแต่วันที่ 1 เมษายน 2564 | 21 | 79,747 | 48 | 46,717 | 15,466 | 0 | 650 | 0 | 7,402 | 3,533 | |
| สะสม (สาย) | 141,999 | | | | | 11,585 | | | | | |

ร้อยละความครอบคลุมของการได้รับวัคซีน COVID-19 รายอำเภอ

ข้อมูล 2 มี.ค.65



| | หัวหิน | ปราณบุรี | 300 ยอด | กุยบุรี | เมือง | ทับสะแก | บางพาน | พานน้อย | จังหวัด |
|----------------------------|--------|----------|---------|---------|--------|---------|--------|---------|---------|
| ประชากรทั้งหมด | 126905 | 82872 | 52915 | 45676 | 94233 | 51433 | 81533 | 42527 | 578094 |
| จำนวนโดสทั้งหมด เข็ม 1+2+3 | 277809 | 128365 | 78758 | 64828 | 152008 | 76551 | 131256 | 70628 | 980203 |
| จำนวนได้รับเข็ม 1 | 117666 | 52956 | 34491 | 29299 | 66285 | 33749 | 58972 | 33229 | 426647 |
| ร้อยละความครอบคลุม | 92.72 | 63.90 | 65.18 | 64.15 | 70.34 | 65.62 | 72.33 | 78.14 | 73.80 |
| จำนวนได้รับเข็ม 2 ครบเกณฑ์ | 112376 | 49556 | 32753 | 27393 | 61444 | 31733 | 53185 | 31532 | 399972 |
| ร้อยละความครอบคลุม | 88.55 | 59.80 | 61.90 | 59.97 | 65.20 | 61.70 | 65.23 | 74.15 | 69.19 |
| จำนวนได้รับเข็ม 3 กระตุ้น | 43799 | 24426 | 10931 | 7487 | 21886 | 10263 | 17665 | 5542 | 141999 |
| ร้อยละความครอบคลุม | 34.51 | 29.47 | 20.66 | 16.39 | 23.23 | 19.95 | 21.67 | 13.03 | 24.56 |
| จำนวนได้รับเข็ม 4 กระตุ้น | 3968 | 1427 | 583 | 649 | 2393 | 806 | 1434 | 325 | 11585 |
| ร้อยละความครอบคลุม | 3.13 | 1.72 | 1.10 | 1.42 | 2.54 | 1.57 | 1.76 | 0.76 | 2.00 |

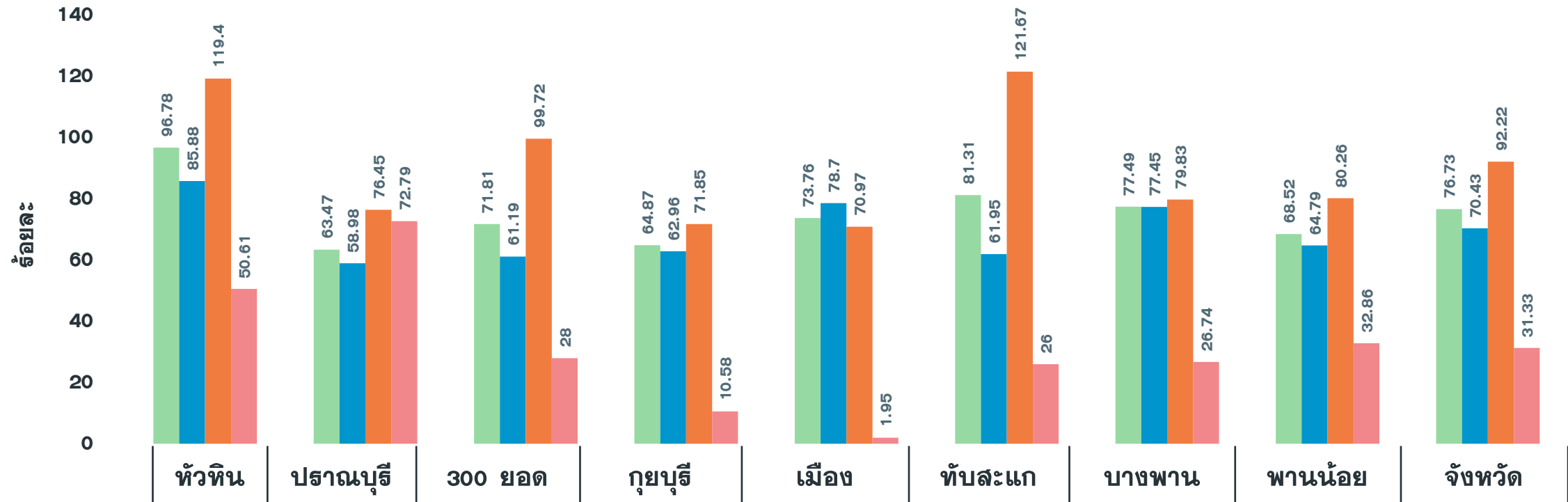
ผลงานการฉีดวัคซีน COVID-19 ตามกลุ่มเป้าหมาย จ.ประจวบคีรีขันธ์

ข้อมูล 2 มี.ค.65

| กลุ่มเป้าหมาย | เป้าหมาย | เข็มที่ 1 (คน) | +เพิ่ม | ร้อยละ | เข็มที่ 2 (คน) | +เพิ่ม | ร้อยละ | เข็มที่ 3 (คน) | +เพิ่ม | ร้อยละ | เข็มที่ 4 (คน) | +เพิ่ม | ร้อยละ |
|--------------------------------|----------------|-------------------|-----------|--------------|-------------------|-----------|--------------|-------------------|-----------|--------------|-------------------|----------|-------------|
| 1. ผู้ที่มีอายุ 60 ปีขึ้นไป | 87,976 | 61,960 | 9 | 70.43 | 59,380 | 6 | 67.50 | 22,979 | 36 | 26.12 | 110 | 0 | 0.13 |
| 2. ผู้ที่มีโรคประจำตัว 7 กลุ่ม | 42,486 | 39,181 | 5 | 92.22 | 37,790 | 7 | 88.95 | 14,833 | 24 | 34.91 | 453 | 3 | 1.07 |
| 3. หญิงตั้งครรภ์ | 2,292 | 718 | 1 | 31.33 | 661 | 1 | 28.84 | 124 | 0 | 5.41 | 0 | 0 | 0.00 |
| รวม 608 | 132,754 | 101,859 | 15 | 76.73 | 97,831 | 14 | 73.69 | 37,936 | 60 | 28.58 | 563 | 3 | 0.42 |
| 4. บุคลากรทางการแพทย์ฯ | 5,839 | 6,058 | 0 | 103.75 | 6,037 | 0 | 103.39 | 5,662 | 1 | 96.97 | 4,469 | 1 | 76.54 |
| 5. อสม. | 7,200 | 5,841 | 0 | 81.13 | 5,731 | 0 | 79.60 | 4,044 | 1 | 56.17 | 1,323 | 2 | 18.38 |
| 6. জনত.দাঁহনহাঁ | 12,725 | 15,396 | 1 | 120.99 | 15,285 | 1 | 120.12 | 11,344 | 5 | 89.15 | 2,781 | 5 | 21.85 |
| 7. ประชาชนทั่วไป 18-59 ปี | 240,814 | 257,730 | 74 | 107.02 | 244,442 | 45 | 101.51 | 82,285 | 248 | 34.17 | 2,433 | 11 | 1.01 |
| 8. นักเรียน อายุ 12-17 ปี | 33,604 | 34,168 | 115 | 101.68 | 30,265 | 37 | 90.06 | 405 | 2 | 1.21 | 11 | 0 | 0.03 |
| 9. เด็กอายุ 5-11 ปี | 37,458 | 5,423 | 284 | 14.48 | 0 | 0 | 0 | 0 | 0 | 0 | 0 | 0 | 0 |

ผลงานฉีดวัคซีน COVID-19 กลุ่มเป้าหมาย 608 รายอำเภอ เข็มที่ 1 จ.ประจวบคีรีขันธ์

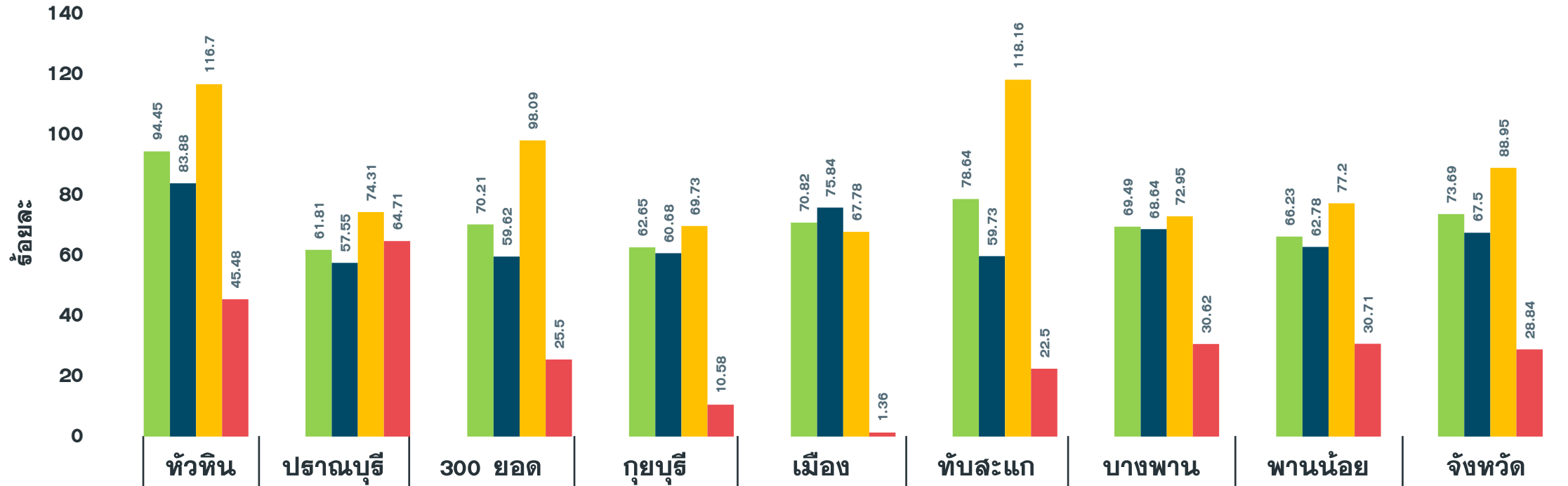
ข้อมูล 2 มี.ค.65



| | | | | | | | | | |
|-----------------------|--------|--------|-------|-------|--------|--------|--------|-------|---------|
| จำนวนเข็มที่ 1 (สะสม) | 25,025 | 11,620 | 9,780 | 7,813 | 15,510 | 11,608 | 13,633 | 6,870 | 101,859 |
| รวมกลุ่ม 608 เข็ม 1 | 96.78 | 63.47 | 71.81 | 64.87 | 73.76 | 81.31 | 77.49 | 68.52 | 76.73 |
| ผู้มีอายุ 60 ปี | 85.88 | 58.98 | 61.19 | 62.96 | 78.70 | 61.95 | 77.45 | 64.79 | 70.43 |
| ผู้ป่วย 7 กลุ่มโรค | 119.40 | 76.45 | 99.72 | 71.85 | 70.97 | 121.67 | 79.83 | 80.26 | 92.22 |
| หญิงตั้งครรภ์ | 50.61 | 72.79 | 28.00 | 10.58 | 1.95 | 26.00 | 26.74 | 32.86 | 31.33 |

ผลงานฉีดวัคซีน COVID-19 กลุ่มเป้าหมาย 608 รายอำเภอ เข็มที่ 2 จ.ประจวบคีรีขันธ์

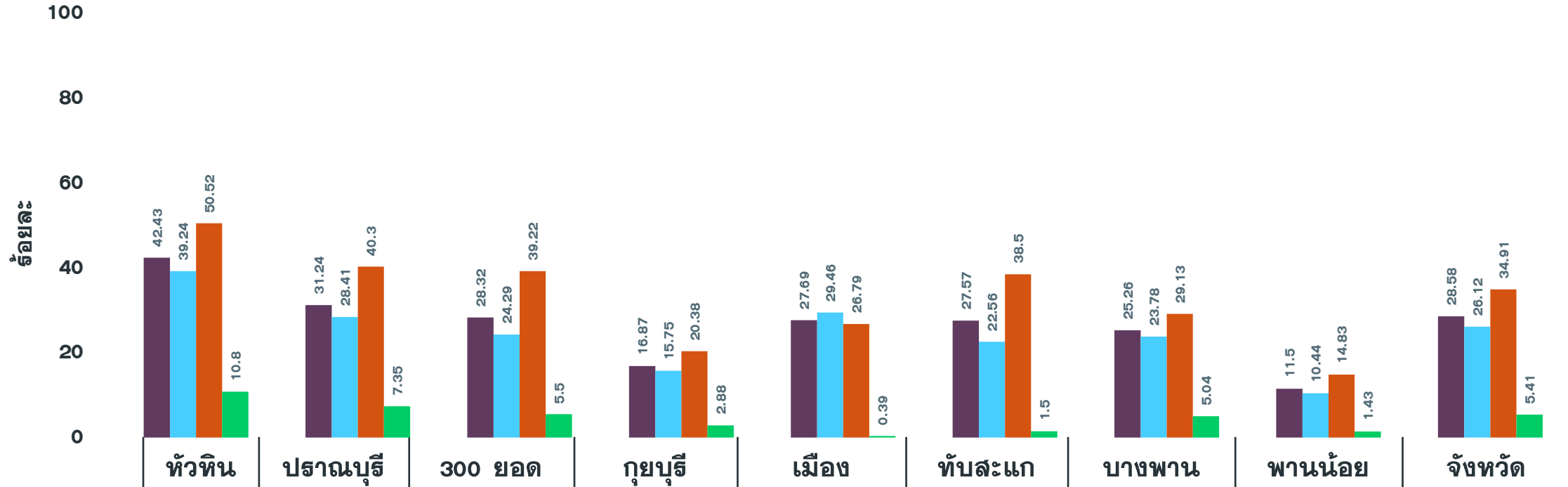
ข้อมูล 2 มี.ค.65



| | | | | | | | | | |
|-----------------------|--------|--------|-------|-------|--------|--------|--------|-------|--------|
| จำนวนเข็มที่ 2 (สะสม) | 24,421 | 11,317 | 9,562 | 7,546 | 14,892 | 11,227 | 12,226 | 6,640 | 97,831 |
| รวมกลุ่ม 608 เข็ม 2 | 94.45 | 61.81 | 70.21 | 62.65 | 70.82 | 78.64 | 69.49 | 66.23 | 73.69 |
| ผู้มีอายุ 60 ปี | 83.88 | 57.55 | 59.62 | 60.68 | 75.84 | 59.73 | 68.64 | 62.78 | 67.50 |
| ผู้ป่วย 7 กลุ่มโรค | 116.70 | 74.31 | 98.09 | 69.73 | 67.78 | 118.16 | 72.95 | 77.20 | 88.95 |
| หญิงตั้งครรภ์ | 45.48 | 64.71 | 25.50 | 10.58 | 1.36 | 22.50 | 30.62 | 30.71 | 28.84 |

ผลงานฉีดวัคซีน COVID-19 กลุ่มเป้าหมาย 608 รายอำเภอ เข็มที่ 3 จ.ประจวบคีรีขันธ์

ข้อมูล 2 มี.ค.65



| | | | | | | | | | |
|-----------------------|--------|-------|-------|-------|-------|-------|-------|-------|--------|
| จำนวนเข็มที่ 3 (สะสม) | 10,971 | 5,720 | 3,857 | 2,032 | 5,823 | 3,936 | 4,444 | 1,153 | 37,936 |
| รวมกลุ่ม 608 เข็ม 3 | 42.43 | 31.24 | 28.32 | 16.87 | 27.69 | 27.57 | 25.26 | 11.50 | 28.58 |
| ผู้มีอายุ 60 ปี | 39.24 | 28.41 | 24.29 | 15.75 | 29.46 | 22.56 | 23.78 | 10.44 | 26.12 |
| ผู้ป่วย 7 กลุ่มโรค | 50.52 | 40.30 | 39.22 | 20.38 | 26.79 | 38.50 | 29.13 | 14.83 | 34.91 |
| หญิงตั้งครรภ์ | 10.80 | 7.35 | 5.50 | 2.88 | 0.39 | 1.50 | 5.04 | 1.43 | 5.41 |

การจัดกิจกรรมรวมกลุ่ม

ในช่วงโควิด 19



ฉีดวัคซีน
อย่างน้อย 2 เข็ม



ตรวจ ATK
ไม่เกิน 72 ชม. ก่อนเข้างาน



สวมหน้ากาก
อนามัยตลอดเวลา



วัดอุณหภูมิ ล้างมือ
ด้วยเจลแอลกอฮอล์



เว้นระยะห่าง
เวลาที่กับผู้ชม 5 เมตร
ที่นั่ง โต๊ะ บุค
อย่างน้อย 1 เมตร



จำกัดเวลาประชุม ไม่เกิน
ช่วงละ 2 ชั่วโมง
เปิดประตูระบายอากาศ

กรณี ผู้เข้าร่วมประชุมเกินจำนวน ให้คณะกรรมการโรคติดต่อจังหวัด/กทม. พิจารณา
ตรวจ ATK ก่อนเข้าพื้นที่จัดกิจกรรมทุกครั้ง หากผู้จัดงานเชิญเจ้าหน้าที่มาตั้งจุดตรวจ ATK

ระวัง! บุคคลแอบอ้างเป็นบุคลากรทางการแพทย์ หรือหมอปลอม