



ศูนย์ปฏิบัติการภาวะฉุกเฉินด้านการแพทย์และสาธารณสุข  
สำนักงานสาธารณสุขจังหวัดพระจวบคีรีขันธ์  
กรณี โรคติดเชื้อไวรัสโคโรนา 2019

ฉบับที่ 744 EOC ครั้งที่ 415 วันที่ 3 มีนาคม 2565 เวลา 09.00 น.

**OMICRON**  
SARS-COV-2 VARIANT

code: B.1.1.529





# รายงานสถานการณ์ COVID-19 ประจวบคีรีขันธ์

## ประจวบคีรีขันธ์ ตั้งแต่ 1 ม.ค.-3 มี.ค.2565

รายใหม่วันนี้

**+337**

ในจังหวัด 272 นอกจังหวัด 65

จำนวนผู้ป่วยสะสม

**7,763**

รักษาหาย

**5,214**

(67.2%)

เสียชีวิต

**10(+0)**

(0.13%)

ผลงานการฉีดวัคซีน



รวมฉีดเพิ่ม 346 โดส  
รวมฉีดแล้ว 981,242 โดส

ระบบเฝ้าระวังฯ

**287**

ระบบเฝ้าระวังและ  
บริการสะสม

**7,470**



การใช้เตียงรักษาผู้ป่วย

เรือนจำ

**6**

เรือนจำสะสม

**11**

หลบหนีเข้าเมือง

**44**

หลบหนีเข้าเมืองสะสม

**162**

ติดจากต่างประเทศ

**0**

ติดจากต่างประเทศสะสม

**120**

ทั้งหมด ใช้ไป คงเหลือ อัตราครองเตียง

1,840

1,420

420

77.2

ระดับเตียงตามความรุนแรงของโรค

สาย

ระดับ

0

(Home isolation&community isolation)

1119

ระดับ

1

(ไม่ใช้ Oxygen)

1401

ระดับ

2.1

(ใช้ oxygen low flow)

14

ระดับ

2.2

(ใช้ oxygen high flow)

3

ระดับ

3

(ใส่ท่อ & เครื่องช่วยหายใจ)

2

จำนวนผู้ป่วยสะสมตั้งแต่ปี 2563

ป่วย

รักษาหาย

เสียชีวิต

**28,435**

**25,799** (90.7%)

**134** (0.5%)

ตรวจ ATK พบเชื้อวันนี้

**320**

จำนวน ATK พบเชื้อสะสม

**3,745**



เข็มที่ 1

+302 สาย



ร้อยละ 73.9  
ของประชากร

สะสม 427,029 สาย



เข็มที่ 2

+4 สาย



ร้อยละ 69.2  
ของประชากร

สะสม 400,094 สาย



เข็มที่ 3

+32 สาย



ร้อยละ 24.7  
ของประชากร

สะสม 142,515 สาย



เข็มที่ 4

+8 สาย

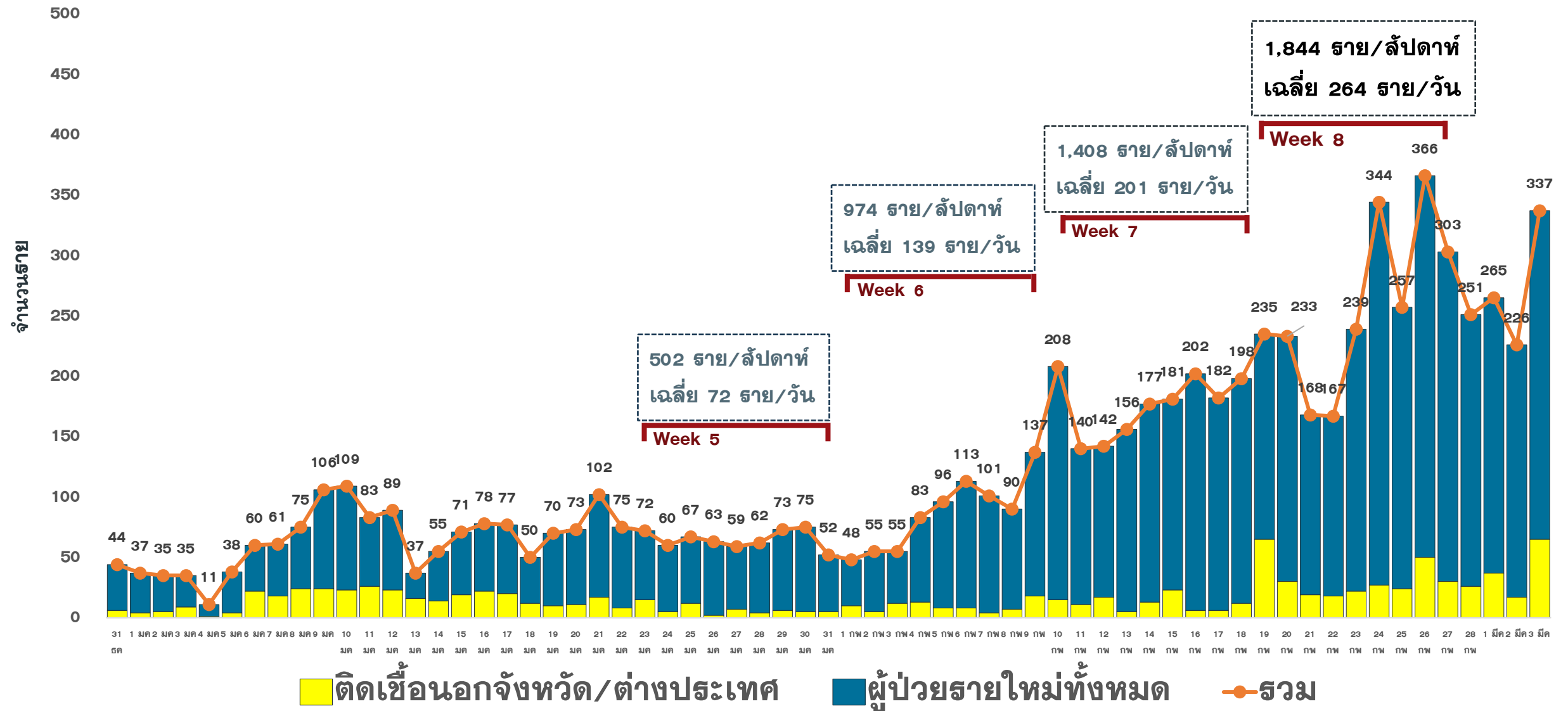


ร้อยละ 2.0  
ของประชากร

สะสม 11,604 สาย

# แนวโน้มการพบผู้ป่วย COVID-19 ตามวันที่รายงาน จ.ประจวบคีรีขันธ์

ณ 3 มี.ค.65







# จำนวนผู้ป่วย COVID-19 รายอำเภอ จ.ประจวบคีรีขันธ์ ตามวันที่รายงาน

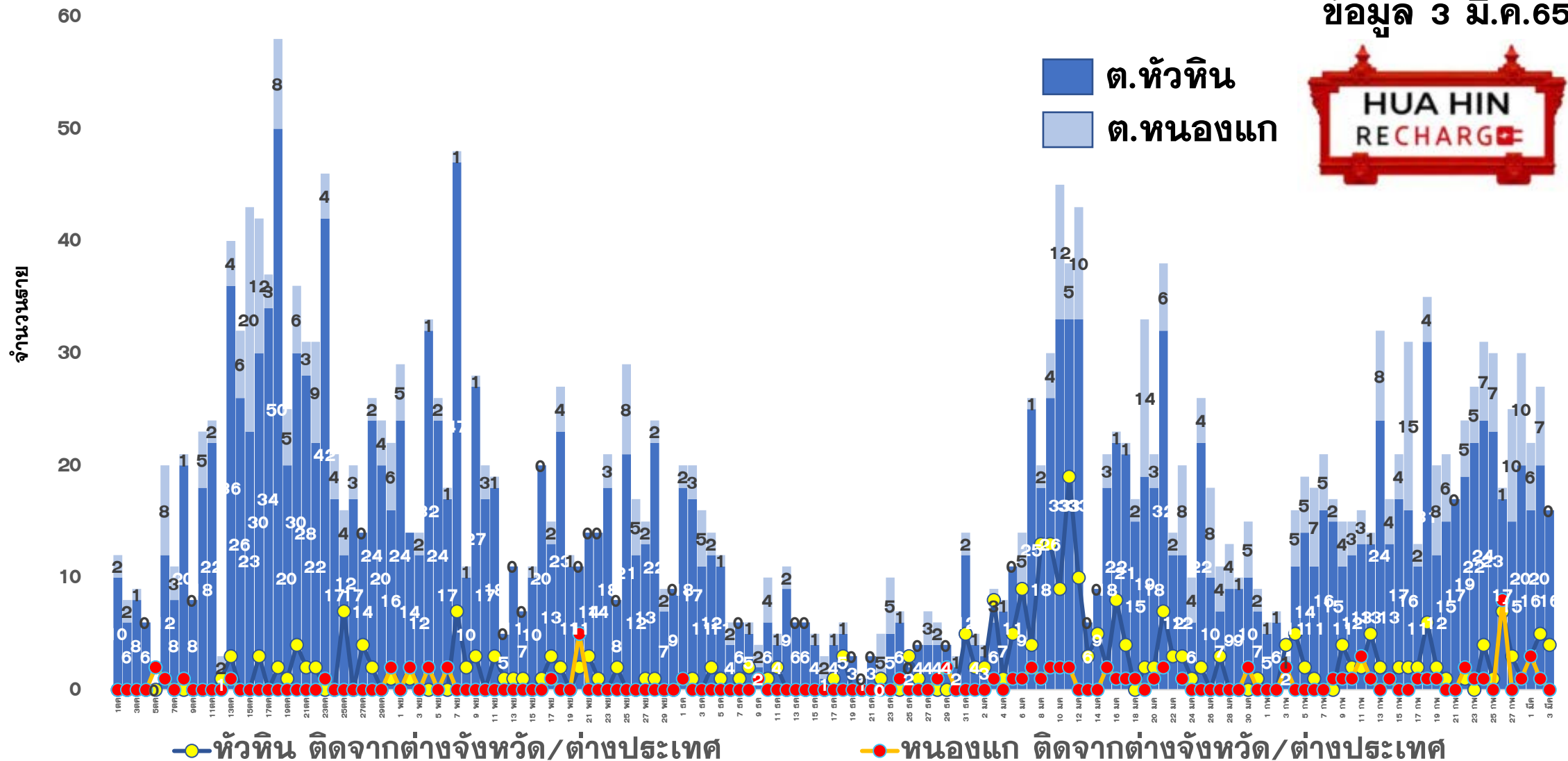
ข้อมูล 3 มี.ค.65

อำเภอ	ผ.สะสม ตั้งแต่ ม.ค.	จำนวนผู้ป่วยในช่วง 14 วันล่าสุด								
		ค่าเฉลี่ยผ.7 วัน 20-26 กพ	27 ก.พ.	28 ก.พ.	1 มี.ค.	2 มี.ค.	3 มี.ค.	4 มี.ค.	5 มี.ค.	ผ.สะสม 14 วัน ล่าสุด
หัวหิน	2210	58.6	65	44	46	43				608
ปราณบุรี	980	26.6	35	22	10	41				294
สามร้อยยอด	682	20.4	30	4	47	28				252
กุยบุรี	512	16.1	8	4	2	0				127
เมือง	1352	59.0	43	95	65	79				695
ทับสะแก	573	21.7	22	18	24	55				271
บางสะพาน	667	26.7	30	25	6	9				257
บางพานน้อย	494	30.3	13	53	26	32				336
เรื่อนจำ	11	0.1	1	0	0	6				8
หลบหนีเข้าเมือง	162	3.1	4	0	0	44				70
ต่างประเทศ	120	0.7	0	0	0	0				5
<b>รวม</b>	<b>7,763</b>	<b>263.4</b>	<b>251</b>	<b>265</b>	<b>226</b>	<b>337</b>				<b>2923</b>

# แนวโน้มผู้ป่วยรายวัน COVID-19 ตำบลพื้นที่ HUAHIN RECHARGE

(ต.หัวหิน และ ต.หนองแก) ตั้งแต่ 1 ตุลาคม 64

ข้อมูล 3 มี.ค.65





# ผลการดำเนินการรับนักท่องเที่ยวต่างชาติ อ.หัวหิน จ.ประจวบคีรีขันธ์



## สถานการณ์ COVID-19

ตั้งแต่ 1 ม.ค.65

ผู้ป่วยวันนี้    ผู้ป่วยสะสม    รักษาหาย

337

7,763

5,214



## ร้อยละความครอบคลุมวัคซีน

จังหวัด

หัวหิน

เข็ม 1

73.9

92.7

เข็ม 2


69.2

88.6



## การใช้เตียงรักษาผู้ป่วย

ทั้งหมด	ใช้ไป	คงเหลือ	อัตราครองเตียง
จังหวัด	1420	420	77.2
หัวหิน	50	156	24.3



**จำนวนนักท่องเที่ยวอำเภอหัวหิน สะสม**  
ตั้งแต่ 1 พ.ย.-2 มี.ค.65

เข้าพักโรงแรม	24,148
จากแบบ 5.5.4	19,852
จำนวนจองห้องพัก Sandbox (คืน)	7,947



## ผลการตรวจ COVID-19 นักท่องเที่ยวต่างชาติ

จำนวนนักท่องเที่ยว รับการตรวจวันนี้	ติดเชื้อจากการตรวจ ครั้งแรก		ติดเชื้อจากการตรวจ ครั้งที่ 2	
	Test & Go	Sandbox	Test & Go	Sandbox
	0	127	0	0
จำนวนตรวจสะสม	ยอดสะสมตรวจติดเชื้อ ครั้งแรก		ยอดสะสมตรวจติดเชื้อ ครั้งที่ 2	
	2,859	3,305	19	6
			101	5



5 ลำดับสูงสุด นทท.  
กลุ่ม Sandbox

RUSSIAN	1005
SWEDISH	297
BRITISH	241
DANISH	208
GERMAN	208

มาตรฐานความปลอดภัย  
ด้านสุขอนามัยหัวหิน (แห่ง)



251



339



121

จัดทำโดย  
สำนักงานสาธารณสุขจังหวัดประจวบคีรีขันธ์

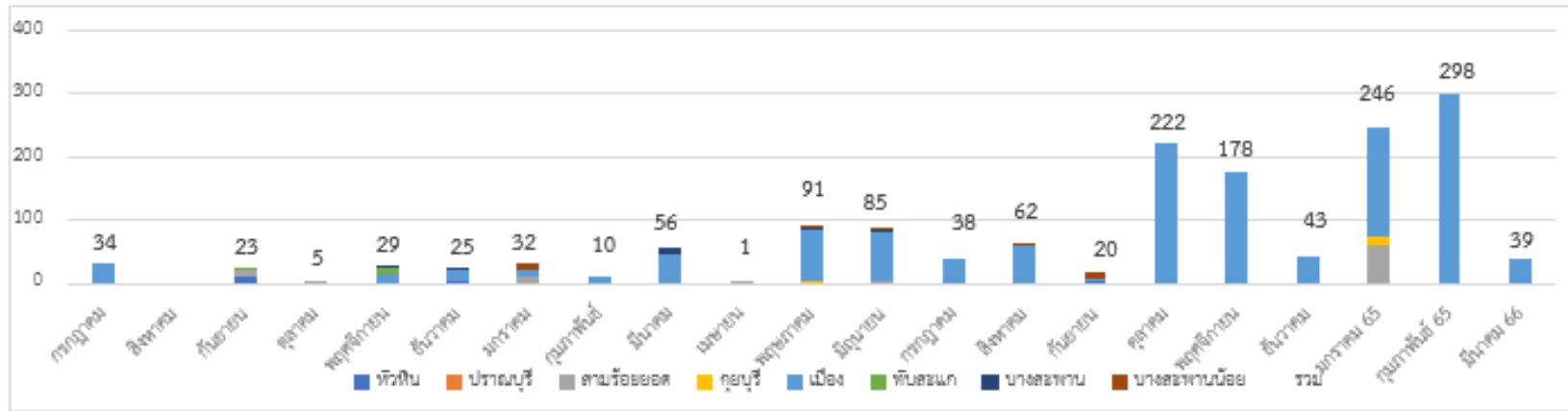
# คลังเตอร์สะสมของพบ COVID-19 ตั้งแต่ 1 ม.ค-3 มี.ค.65 จ.ประจวบคีรีขันธ์

อำเภอ	จำนวน Cluster สะสม (10 ราย+)	ควบคุมได้ ภายใน 28 วัน	ร้อยละที่ ควบคุม ได้	Cluster ควบคุมไม่ได้ ใน 28 วัน	จำนวน Cluster ที่พบผู้ป่วยรายสุดท้าย อยู่ในช่วง 14 วัน ก่อนหน้า				
					จำนวน	ควบคุมได้ ภายใน 14 วัน	ร้อยละ	เกิน 14 วัน ไม่ถึง 28 วัน	เกิน 28 วัน
หัวหิน	18	18	100.0	-	7	7	100.0	0	0
ปราณบุรี	7	7	100.0	-	5	5	100.0	0	0
สามร้อยยอด	12	12	100.0	-	5	5	100.0	0	0
กุยบุรี	3	3	100.0	-	0	0	0.0	0	0
เมือง	4	4	100.0	-	3	3	100.0	0	0
ทับสะแก	9	9	100.0	-	3	3	100.0	0	0
บางสะพาน	6	6	100.0	-	1	1	100.0	0	0
บางพานน้อย	5	5	100.0	-	4	4	100.0	0	0
<b>รวม</b>	<b>64</b>	<b>64</b>	<b>100.0</b>	<b>0</b>	<b>28</b>	<b>28</b>	<b>100.0</b>	<b>0</b>	<b>0</b>





# ตรวจชาวต่างด้าวที่ถูกจับกุมกรณีหลบหนีเข้าเมือง เร่ร่อน และชาวไทยลักลอบข้ามแดนจากเมียนมา



ตั้งแต่ 13 ก.ค 63-1 มี.ค.65

จำนวน 136 เหตุการณ์

จำนวน 1,537 ราย

พบผู้ติดเชื้อ 253 ราย (ระลอกใหม่ 249 ราย)

เหตุการณ์ล่าสุด เดือน มีนาคม 2565	ตรวจ RT-PCR	ผลตรวจ
1 มี.ค.65 กรณีชาวเมียนมา หลบหนีเข้าเมือง เข้าช่องทางธรรมชาติ บริเวณ บ้านหุบผึ้ง ม.5 ต.ห้วยทราย อ.เมือง เดินทางมาจาก เมะลำโย 10 ราย พะโค 12 ราย ยะไซ้ 1 ราย ย่างกุ้ง 6 ราย มะกุก 2 ราย ทวาย 5 ราย ปะโก 1 ราย ผู้นำพา 2 ราย	39	รอผล



# ผลการติดตามผู้สัมผัสเสี่ยงสูง HIGH RISK รายอำเภอ จ.ประจวบคีรีขันธ์

ข้อมูล 3 มี.ค.65

อำเภอ/กลุ่มเสี่ยง	วันนี้ (ราย)		สะสม ตั้งแต่ 1 เมย. 64			การติดตามที่ยังอยู่ในระยะ 10 วัน		คงเหลือติดตาม	ร้อยละ
	HCW	NON HCW	HCW	NON HCW	รวม	HCW	NON HCW		
หัวหิน	0	161	372	20965	21337	20	546	566	2.7
ปราณบุรี	0	53	75	10250	10325	0	505	505	4.9
สามร้อยยอด	0	21	48	3420	3468	0	240	240	6.9
กุยบุรี	0	5	10	2798	2808	0	383	383	13.6
เมือง	0	91	67	11559	11626	0	102	102	0.9
ทับสะแก	0	71	9	2270	2279	0	509	509	22.3
บางสะพาน	0	0	47	4868	4915	0	32	32	0.7
บางสะพานน้อย	0	0	8	1819	1827	0	253	253	13.8
<b>รวม</b>	<b>0</b>	<b>402</b>	<b>636</b>	<b>57949</b>	<b>58585</b>	<b>20</b>	<b>2570</b>	<b>2590</b>	<b>4.4</b>

HCW = บุคลากรทางการแพทย์

NON HCW = ไม่ใช่บุคลากรทางการแพทย์

# สรุปผลการฉีดวัคซีนโควิด 19 จังหวัดประจวบคีรีขันธ์

ผลการให้บริการวัคซีน ณ วันที่ 2 มีนาคม 2565 เวลา 22.00 น.



ฉีดวัคซีนทั้งหมด  
**981,242**

+ เพิ่มวันนี้  
**346**



จำนวนผู้ได้รับวัคซีน จำแนกรายเข็มและชนิด วัคซีน	เข็มที่ 1					เข็มที่ 2					
	sinovac 	AstraZeneca 	Sinopharm 	Pfizer 	Moderna 	sinovac 	AstraZeneca 	Sinopharm 	Pfizer 	Moderna 	Johnson & Johnson 
+เพิ่มขึ้นวานนี้ (โตล)	0	1	1	300	0	0	0	0	4	0	0
รวมรายใหม่ (ราย)	302					4					
ตั้งแต่วันที่ 1 เมษายน 2564	219,927	58,202	91,189	55,254	2,457	23,486	225,620	88,227	55,497	6,820	444
สะสม (ราย)	427,029					400,094					
จำนวนผู้ได้รับวัคซีน จำแนกรายเข็มและชนิด วัคซีน	เข็มที่ 3					เข็มที่ 4					
	sinovac 	AstraZeneca 	Sinopharm 	Pfizer 	Moderna 	sinovac 	AstraZeneca 	Sinopharm 	Pfizer 	Moderna 	
+เพิ่มขึ้นวานนี้ (โตล)	0	4	4	24	0	0	0	0	8	0	
รวมรายใหม่(ราย)	32					8					
ตั้งแต่วันที่ 1 เมษายน 2564	21	80,074	48	46,906	15,466	0	650	0	7,421	3,533	
สะสม (ราย)	142,515					11,604					



# ร้อยละความครอบคลุมของการได้รับวัคซีน COVID-19 รายอำเภอ

ข้อมูล 3 มี.ค.65



	หัวหิน	ปราณบุรี	300 ยอด	กุยบุรี	เมือง	ทับสะแก	บางพาน	พานน้อย	จังหวัด
ประชากรทั้งหมด	126905	82872	52915	45676	94233	51433	81533	42527	578094
จำนวนโดสทั้งหมด เข็ม 1+2+3	277858	128596	78758	64828	152455	76551	131568	70628	981242
จำนวนได้รับเข็ม 1	117669	52989	34491	29299	66330	33749	59273	33229	427029
ร้อยละความครอบคลุม	92.72	63.94	65.18	64.15	70.39	65.62	72.70	78.14	73.87
จำนวนได้รับเข็ม 2 ครบเกณฑ์	112384	49582	32753	27393	61531	31733	53186	31532	400094
ร้อยละความครอบคลุม	88.56	59.83	61.90	59.97	65.30	61.70	65.23	74.15	69.21
จำนวนได้รับเข็ม 3 กระตุ้น	43832	24598	10931	7487	22191	10263	17671	5542	142515
ร้อยละความครอบคลุม	34.54	29.68	20.66	16.39	23.55	19.95	21.67	13.03	24.65
จำนวนได้รับเข็ม 4 กระตุ้น	3973	1427	583	649	2403	806	1438	325	11604
ร้อยละความครอบคลุม	3.13	1.72	1.10	1.42	2.55	1.57	1.76	0.76	2.01

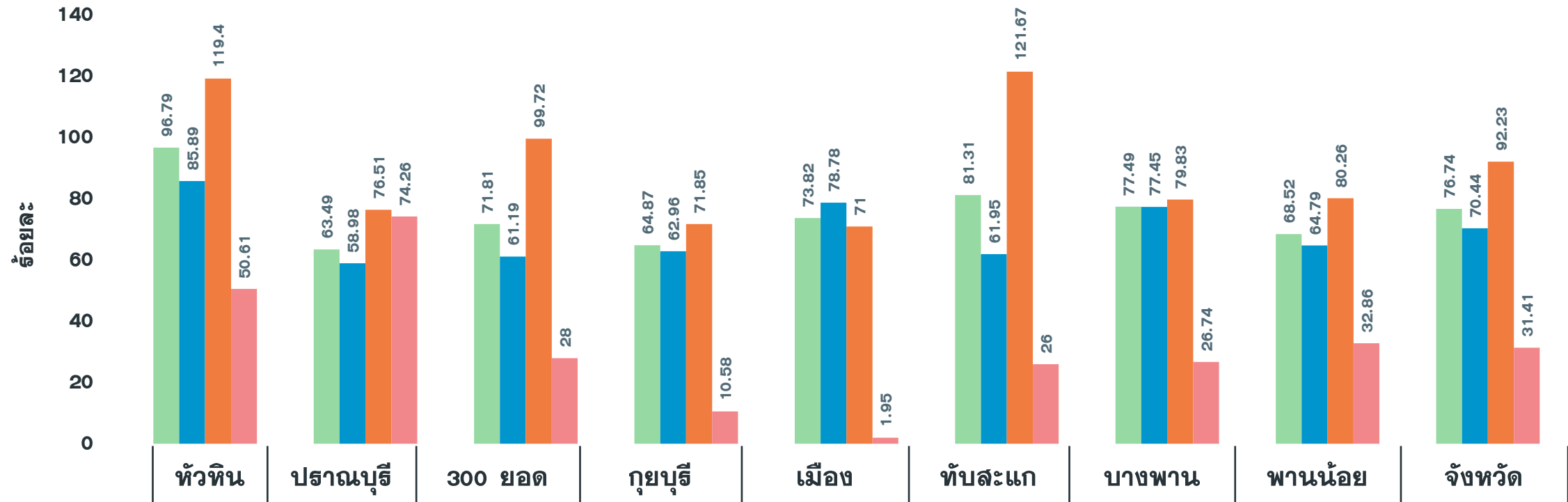
# ผลงานการฉีดวัคซีน COVID-19 ตามกลุ่มเป้าหมาย จ.ประจวบคีรีขันธ์

ข้อมูล 3 มี.ค.65

กลุ่มเป้าหมาย	เป้าหมาย	เข็มที่ 1 (คน)	+เพิ่ม	ร้อยละ	เข็มที่ 2 (คน)	+เพิ่ม	ร้อยละ	เข็มที่ 3 (คน)	+เพิ่ม	ร้อยละ	เข็มที่ 4 (คน)	+เพิ่ม	ร้อยละ
1. ผู้ที่มีอายุ 60 ปีขึ้นไป	87,976	61,971	1	70.44	59,399	1	67.52	23,070	2	26.22	110	0	0.13
2. ผู้ที่มีโรคประจำตัว 7 กลุ่ม	42,486	39,186	0	92.23	37,797	1	88.96	14,883	5	35.03	453	0	1.07
3. หญิงตั้งครรภ์	2,292	720	0	31.41	662	0	28.88	124	0	5.41	0	0	0.00
<b>รวม 608</b>	<b>132,754</b>	<b>101,877</b>	<b>1</b>	<b>76.74</b>	<b>97,858</b>	<b>2</b>	<b>73.71</b>	<b>38,077</b>	<b>7</b>	<b>28.68</b>	<b>563</b>	<b>0</b>	<b>0.42</b>
4. บุคลากรทางการแพทย์ฯ	5,839	6,057	0	103.73	6,036	0	103.37	5,661	0	96.95	4,469	0	76.54
5. อสม.	7,200	5,841	0	81.13	5,731	0	79.60	4,051	0	56.26	1,327	1	18.43
6. জনท.ด้านหน้า	12,725	15,396	0	120.99	15,285	0	120.12	11,356	1	89.24	2,789	2	21.92
7. ประชาชนทั่วไป 18-59 ปี	240,814	257,781	1	107.05	244,537	6	101.55	82,641	20	34.32	2,439	4	1.01
8. นักเรียน อายุ 12-17 ปี	33,604	34,174	3	101.70	30,266	0	90.07	406	0	1.21	11	0	0.03
9. เด็กอายุ 5-11 ปี	37,458	5,731	299	15.30	0	0	0	0	0	0	0	0	0

# ผลงานฉีดวัคซีน COVID-19 กลุ่มเป้าหมาย 608 รายอำเภอ เข็มที่ 1 จ.ประจวบคีรีขันธ์

ข้อมูล 3 มี.ค.65

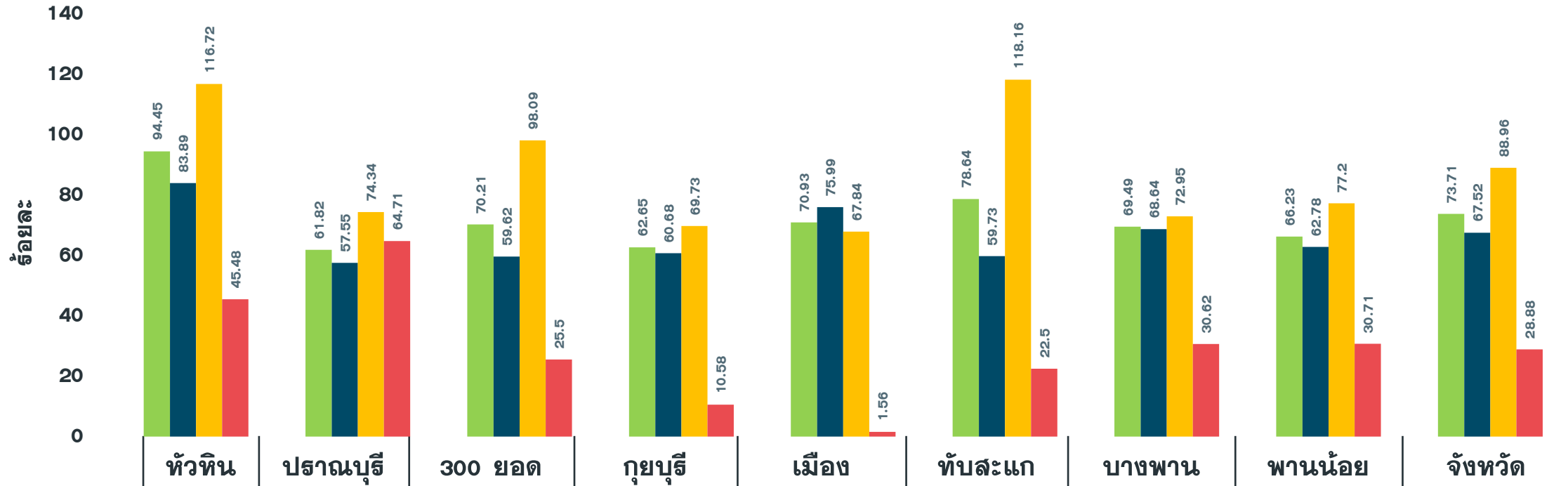


จำนวนเข็มที่ 1 (สะสม)	25,026	11,625	9,780	7,813	15,522	11,608	13,633	6,870	101,877
รวมกลุ่ม 608 เข็ม 1	96.79	63.49	71.81	64.87	73.82	81.31	77.49	68.52	76.74
ผู้มีอายุ 60 ปี	85.89	58.98	61.19	62.96	78.78	61.95	77.45	64.79	70.44
ผู้ป่วย 7 กลุ่มโรค	119.40	76.51	99.72	71.85	71.00	121.67	79.83	80.26	92.23
หญิงตั้งครรภ์	50.61	74.26	28.00	10.58	1.95	26.00	26.74	32.86	31.41



# ผลงานฉีดวัคซีน COVID-19 กลุ่มเป้าหมาย 608 รายอำเภอ เข็มที่ 2 จ.ประจวบคีรีขันธ์

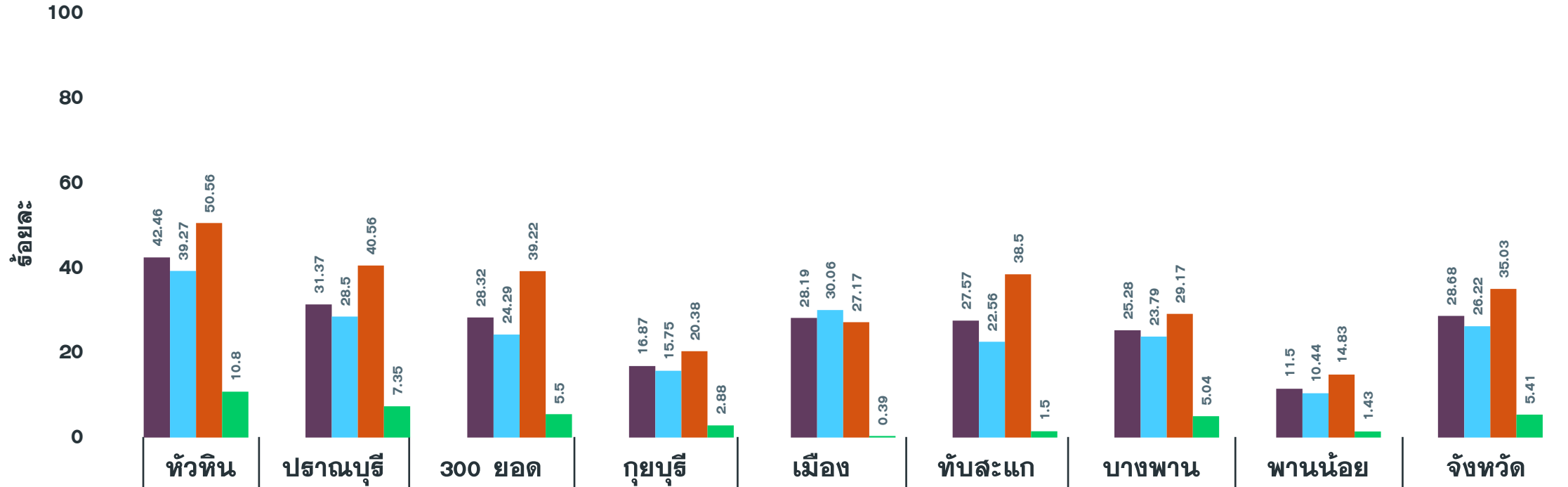
ข้อมูล 3 มี.ค.65



จำนวนเข็มที่ 2 (สะสม)	24,423	11,318	9,562	7,546	14,916	11,227	12,226	6,640	97,858
รวมกลุ่ม 608 เข็ม 2	94.45	61.82	70.21	62.65	70.93	78.64	69.49	66.23	73.71
ผู้มีอายุ 60 ปี	83.89	57.55	59.62	60.68	75.99	59.73	68.64	62.78	67.52
ผู้ป่วย 7 กลุ่มโรค	116.72	74.34	98.09	69.73	67.84	118.16	72.95	77.20	88.96
หญิงตั้งครรภ์	45.48	64.71	25.50	10.58	1.56	22.50	30.62	30.71	28.88

# ผลงานฉีดวัคซีน COVID-19 กลุ่มเป้าหมาย 608 รายอำเภอ เข็มที่ 3 จ.ประจวบคีรีขันธ์

ข้อมูล 3 มี.ค.65



จำนวนเข็มที่ 3 (สะสม)	10,980	5,744	3,857	2,032	5,928	3,936	4,447	1,153	38,077
รวมกลุ่ม 608 เข็ม 3	42.46	31.37	28.32	16.87	28.19	27.57	25.28	11.50	28.68
ผู้มีอายุ 60 ปี	39.27	28.50	24.29	15.75	30.06	22.56	23.79	10.44	26.22
ผู้ป่วย 7 กลุ่มโรค	50.56	40.56	39.22	20.38	27.17	38.50	29.17	14.83	35.03
หญิงตั้งครรภ์	10.80	7.35	5.50	2.88	0.39	1.50	5.04	1.43	5.41



# การจัดกิจกรรมรวมกลุ่ม

## ในช่วงโควิด 19



**ฉีดวัคซีน**  
อย่างน้อย 2 เข็ม



**ตรวจ ATK**  
ไม่เกิน 72 ชม. ก่อนเข้างาน



**สวมหน้ากาก**  
อนามัยตลอดเวลา



**วัดอุณหภูมิ** ล้างมือ  
ด้วยเจลแอลกอฮอล์



**เว้นระยะห่าง**  
เวลาที่กับผู้ชม 5 เมตร  
ที่นั่ง โต๊ะ บุค  
อย่างน้อย 1 เมตร



จำกัดเวลาประชุม ไม่เกิน  
**ช่วงละ 2 ชั่วโมง**  
เปิดประตูระบายอากาศ

**กรณี** ผู้เข้าร่วมประชุมเกินจำนวน ให้คณะกรรมการโรคติดต่อจังหวัด/กทม. พิจารณา  
ตรวจ ATK ก่อนเข้าพื้นที่จัดกิจกรรมทุกครั้ง หากผู้จัดงานเชิญเจ้าหน้าที่มาตั้งจุดตรวจ ATK

**ระวัง!** บุคคลแอบอ้างเป็นบุคลากรทางการแพทย์ หรือหมอปลอม