



ศูนย์ปฏิบัติการภาวะฉุกเฉินด้านการแพทย์และสาธารณสุข
สำนักงานสาธารณสุขจังหวัดพระจวบคีรีขันธ์
กรณี โรคติดเชื้อไวรัสโคโรนา 2019

ฉบับที่ 745 EOC ครั้งที่ 415 วันที่ 4 มีนาคม 2565 เวลา 09.00 น.

OMICRON
SARS-COV-2 VARIANT

code: B.1.1.529





รายงานสถานการณ์ COVID-19 ประจวบคีรีขันธ์

ประจวบคีรีขันธ์ ตั้งแต่ 1 ม.ค.-4 มี.ค.2565

รายใหม่วันนี้

+493

ในจังหวัด 480 นอกจังหวัด 13

จำนวนผู้ป่วยสะสม

8,256

รักษาหาย/ออกจากรพ.

6,888

(83.4%)

เสียชีวิต

10(+0)

(0.12%)

ผลงานการฉีดวัคซีน



รวมฉีดเพิ่ม 822 โดส
รวมฉีดแล้ว 982,322 โดส

ระบบเฝ้าระวังฯ

460

ระบบเฝ้าระวังและ
บริการสะสม

7,930



การใช้เตียงรักษาผู้ป่วย

เรือนจำ

0

เรือนจำสะสม

11

หลบหนีเข้าเมือง

32

หลบหนีเข้าเมืองสะสม

194

ติดจากต่างประเทศ

1

ติดจากต่างประเทศสะสม

121

ทั้งหมด

ใช้ไป

คงเหลือ

อัตราครองเตียง

1,900

1,358

542

71.5

ระดับเตียงตามความรุนแรงของโรค

สาย

ระดับ

1

(ไม่มีอาการ/อาการเล็กน้อย)

1254

ระดับ

1

(อาการปานกลาง)

84

ระดับ

2.1

(ใช้ oxygen low flow)

14

ระดับ

2.2

(ใช้ oxygen high flow)

4

ระดับ

3

(ใส่ท่อ & เครื่องช่วยหายใจ)

2

จำนวนผู้ป่วยสะสมตั้งแต่ปี 2563

ป่วย

รักษาหาย

เสียชีวิต

28,928

27,473 (95.0%)

134 (0.5%)

ตรวจ ATK พบเชื้อวันนี้

319

จำนวน ATK พบเชื้อสะสม

4,064



เข็มที่ 1

+666 สาย



ร้อยละ 74.0
ของประชากร

สะสม 427,795 สาย



เข็มที่ 2

+40 สาย



ร้อยละ 69.2
ของประชากร

สะสม 400,156 สาย



เข็มที่ 3

+88 สาย



ร้อยละ 24.7
ของประชากร

สะสม 142,730 สาย



เข็มที่ 4

+28 สาย



ร้อยละ 2.0
ของประชากร

สะสม 11,641 สาย

แนวโน้มการพบผู้ป่วย COVID-19 ตามวันที่รายงาน จ.ประจวบคีรีขันธ์

ณ 4 มี.ค.65

500

450

400

350

300

250

200

150

100

50

0

ผู้ติดเชื้อรายใหม่วันนี้

493 ราย

คลัสเตอร์

257 ราย

- โรงเรียนทหาร/ค่ายทหาร 244 ราย
- โรงงาน 8 ราย
- อื่นๆ ทองเที่ยว บริษัท หน่วยงาน 5 ราย

สัมผัสผู้ป่วยก่อนหน้า

137 ราย

ติดเชื้อในชุมชน

54 ราย

ติดเชื้อจากต่างจังหวัด

12 ราย

หลบหนีเข้าเมือง

32 ราย

ติดเชื้อต่างประเทศ

1 ราย

502 ราย/สัปดาห์
เฉลี่ย 72 ราย/วัน

Week 5

974 ราย/สัปดาห์
เฉลี่ย 139 ราย/วัน

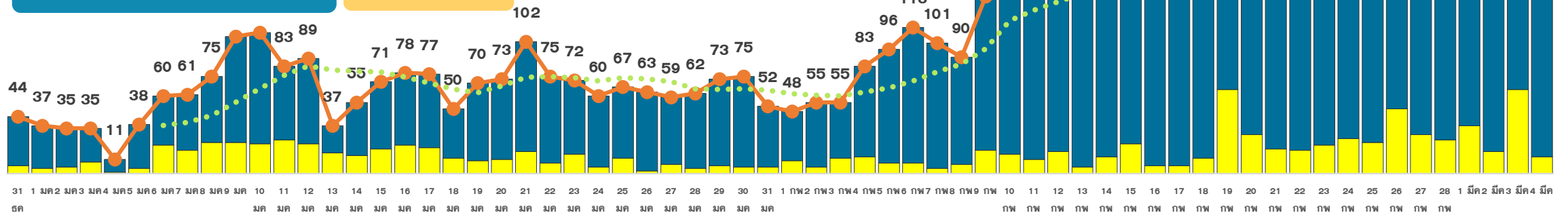
Week 6

1,408 ราย/สัปดาห์
เฉลี่ย 201 ราย/วัน

Week 7

1,844 ราย/สัปดาห์
เฉลี่ย 264 ราย/วัน

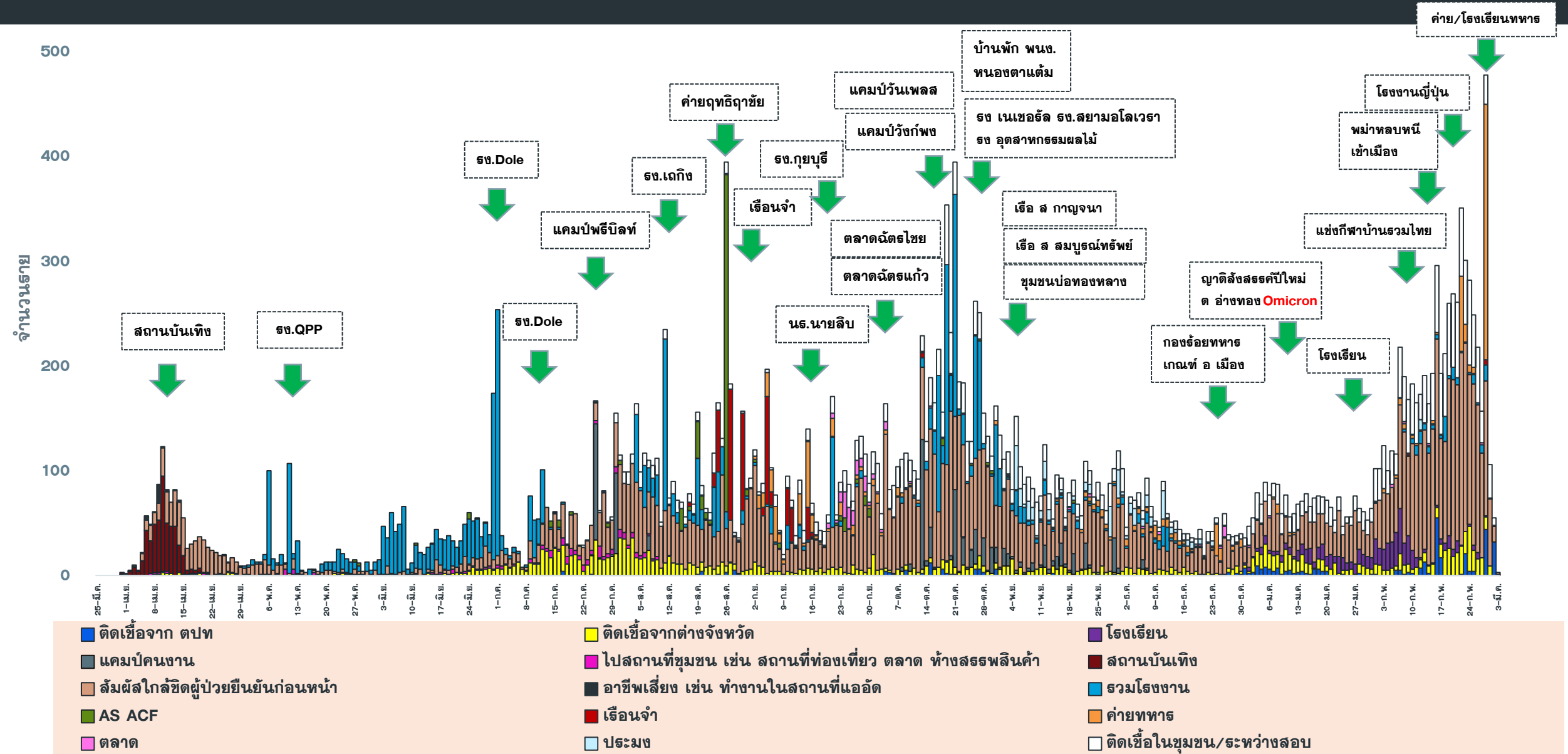
Week 8



■ ติดเชื้อนอกจังหวัด/ต่างประเทศ
 ■ ผู้ติดเชื้อในจังหวัด
 ● รวมผู้ป่วยทั้งหมด
 ⋯ 7 คาบเวลาของค่าเฉลี่ยเคลื่อนที่ (รวมผู้ป่วยทั้งหมด)

แนวโน้มผู้ป่วย COVID-19 ตามวันเริ่มป่วย จำแนกประเภทความเสี่ยง

ตั้งแต่ 25 มี.ค.–3 มี.ค.65





จำนวนผู้ป่วย COVID-19 รายอำเภอ จ.ประจวบคีรีขันธ์ ตามวันที่รายงาน

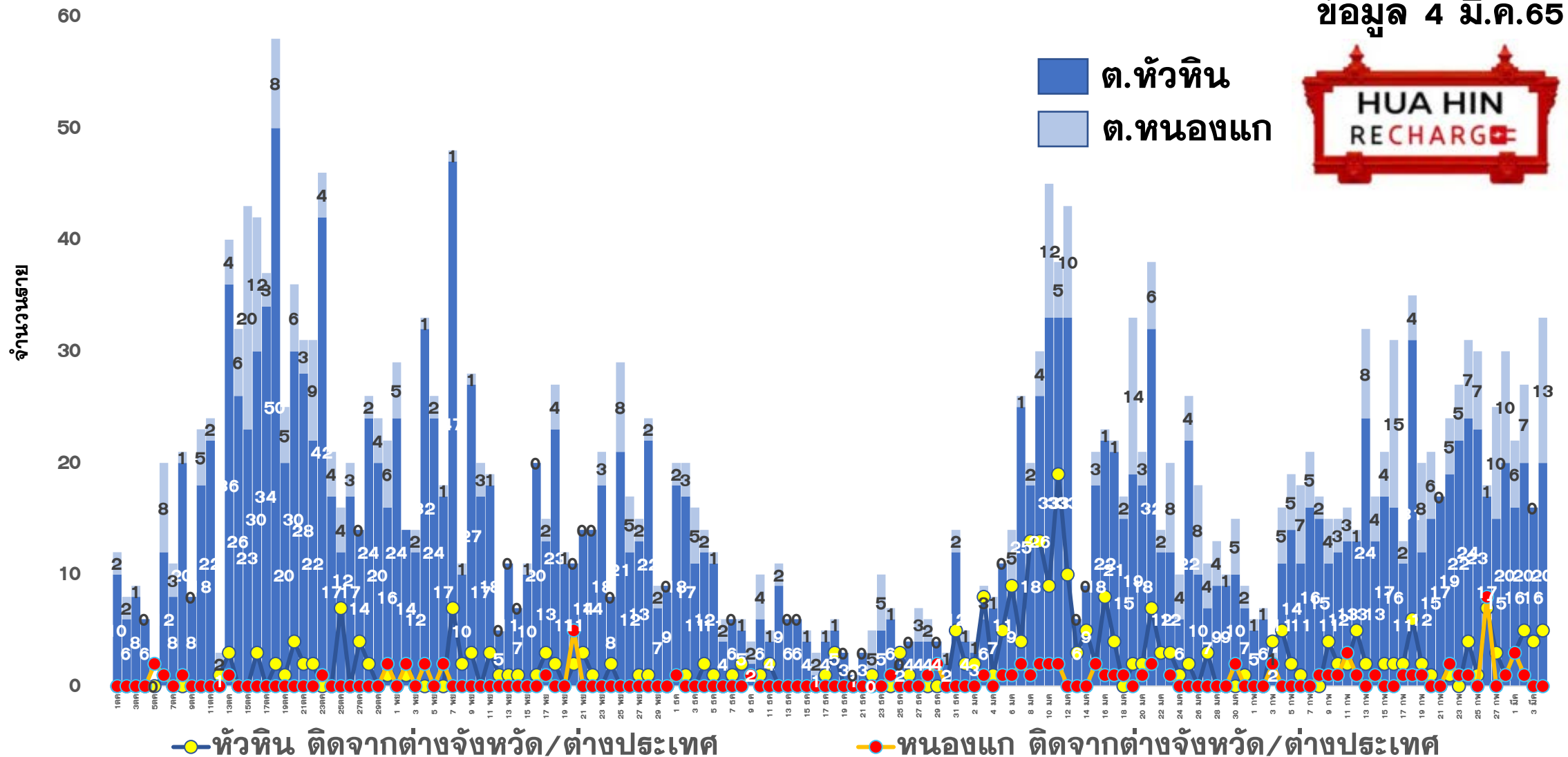
ข้อมูล 4 มี.ค.65

อำเภอ	ผ.สะสม ตั้งแต่ ม.ค.	จำนวนผู้ป่วยในช่วง 14 วันล่าสุด								
		ค่าเฉลี่ยผ.7 วัน 20-26 กพ	27 ก.พ.	28 ก.พ.	1 มี.ค.	2 มี.ค.	3 มี.ค.	4 มี.ค.	5 มี.ค.	ผ.สะสม 14 วัน ล่าสุด
หัวหิน	2316	58.6	65	44	46	43	106			714
ปราณบุรี	1199	26.6	35	22	10	41	219			513
สามร้อยยอด	704	20.4	30	4	47	28	22			274
กุยบุรี	513	16.1	8	4	2	0	1			128
เมือง	1396	59.0	43	95	65	78	45			739
ทับสะแก	605	21.7	22	18	24	56	31			303
บางสะพาน	676	26.7	30	25	6	9	9			266
บางพานน้อย	521	30.3	13	53	26	32	27			363
เรื่อนจำ	11	0.1	1	0	0	6	0			8
หลบหนีเข้าเมือง	194	3.1	4	0	0	44	32			102
ต่างประเทศ	121	0.7	0	0	0	0	1			6
รวม	8,256	263.4	251	265	226	337	493			3416

แนวโน้มผู้ป่วยรายวัน COVID-19 ตำบลพื้นที่ HUAHIN RECHARGE

(ต.หัวหิน และ ต.หนองแก) ตั้งแต่ 1 ตุลาคม 64

ข้อมูล 4 มี.ค.65





ผลการดำเนินการรับนักท่องเที่ยวต่างชาติ อ.หัวหิน จ.ประจวบคีรีขันธ์



สถานการณ์ COVID-19

ตั้งแต่ 1 ม.ค.65

ผู้ป่วยวันนี้ ผู้ป่วยสะสม ออกจากรพ.

493

8,256

6,888



ร้อยละความครอบคลุมวัคซีน

จังหวัด

หัวหิน

เข็ม 1

74.0

93.3

เข็ม 2


69.2

88.6



การใช้เตียงรักษาผู้ป่วย

ทั้งหมด	ใช้ไป	คงเหลือ	อัตราครองเตียง
จังหวัด	1358	542	71.5
หัวหิน	48	158	23.3



จำนวนนักท่องเที่ยวอำเภอหัวหิน สะสม
ตั้งแต่ 1 พ.ย.-3 มี.ค.65

เข้าพักโรงแรม	24,148
จากแบบ ฅ.ธ.4	20,382
จำนวนจองห้องพัก Sandbox (คืน)	7,654



ผลการตรวจ COVID-19 นักท่องเที่ยวต่างชาติ

จำนวนนักท่องเที่ยว รับการตรวจวันนี้	ติดเชื้อจากการตรวจ ครั้งแรก		ติดเชื้อจากการตรวจ ครั้งที่ 2	
	Test & Go	Sandbox	Test & Go	Sandbox
	2	128	0	0
จำนวนตรวจสะสม	ยอดสะสมตรวจติดเชื้อ ครั้งแรก		ยอดสะสมตรวจติดเชื้อ ครั้งที่ 2	
	2,860	3,433	19	6



5 ลำดับสูงสุด นทท.
กลุ่ม Sandbox

RUSSIAN	1022
SWEDISH	321
BRITISH	256
GERMAN	219
DANISH	211

มาตรฐานความปลอดภัย
ด้านสุขอนามัยหัวหิน (แห่ง)



251



339



121

จัดทำโดย
สำนักงานสาธารณสุขจังหวัดประจวบคีรีขันธ์

คลังเตอร์สะสมของพบ COVID-19 ตั้งแต่ 1 ม.ค-4 มี.ค.65 จ.ประจวบคีรีขันธ์

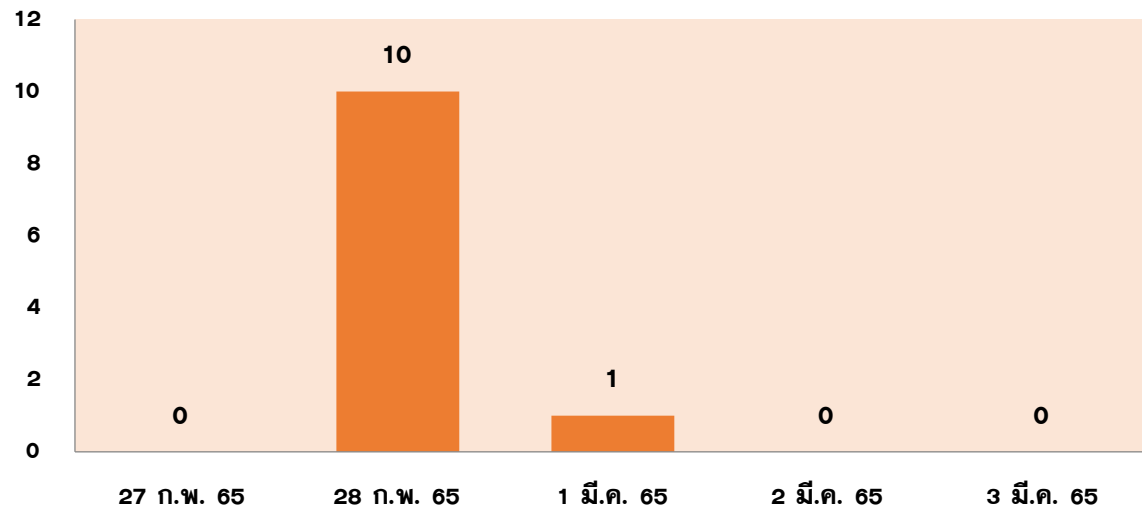
อำเภอ	จำนวน Cluster สะสม (10 ราย+)	ควบคุมได้ ภายใน 28 วัน	ร้อยละที่ ควบคุม ได้	Cluster ควบคุมไม่ได้ ใน 28 วัน	จำนวน Cluster ที่พบผู้ป่วยรายสุดท้าย อยู่ในช่วง 14 วัน ก่อนหน้า				
					จำนวน	ควบคุมได้ ภายใน 14 วัน	ร้อยละ	เกิน 14 วัน ไม่ถึง 28 วัน	เกิน 28 วัน
หัวหิน	18	18	100.0	-	7	6	100.0	1 <small>ตลาดฉัตรไชย</small>	0
ปราณบุรี	9	9	100.0	-	7	7	100.0	0	0
สามร้อยยอด	13	13	100.0	-	5	5	100.0	0	0
กุยบุรี	3	3	100.0	-	0	0	0.0	0	0
เมือง	4	4	100.0	-	2	2	100.0	0	0
ทับสะแก	9	9	100.0	-	3	2	100.0	1 <small>ธง.เทพผดุงพรมเกษตรฯ</small>	0
บางสะพาน	6	6	100.0	-	0	0	0.0	0	0
บางพานน้อย	6	6	100.0	-	4	4	100.0	0	0
รวม	68	68	100.0	0	28	26	100.0	2	0

สอบสวนคลัสเตอร์ร้านอาหารบ้านสวนแสงไทย ต.หัวหิน อ.หัวหิน จ.ประจวบคีรีขันธ์

ความเป็นมา/TIMELINE

- 27 ก.พ.65 พบผู้ป่วย (3248ATK) มีอาการ เริ่มมีอาการไข้ ไอ มีน้ำมูกจึงให้ตรวจ ATK+ จึงตรวจ ATK ให้คนในร้านจึงตรวจ ATK ขึ้น 2 ขีด จำนวน 8 คน
- 28 ก.พ. 65 คนในร้าน มาตรวจ ATK ที่รพ.ยืนยันผลพบเชื้อ ซึ่งพบเชื้อพร้อม กับคนในร้านอีก 8 คน(ผู้ป่วยรายที่ 27959,3249ATK,3247ATK ,3246ATK,27961,27960,3512ATK,3513ATK)
- 1 มี.ค. 65 พบผู้ป่วยเพิ่มอีก 1 ราย 28 ก.พ. มีอาการไข้ เจ็บคอ มาตรวจ PCR ที่รพ.กรุงเทพหัวหิน/1 มี.ค. ทราบว่าพบเชื้อ
- ทีม CDCU หัวหิน ลงพื้นที่สอบสวน ควบคุมโรคเพิ่มเติมในพื้นที่

สถานการณ์และแนวโน้มการระบาด



ผลการสอบสวนโรค

- ร้านบ้านสวนแสงไทยหัวหิน ตั้งอยู่ที่ 3/8 ถ.แนบเคหาสน์ ต.หัวหิน อ.หัวหิน จ.ประจวบคีรีขันธ์ เป็นร้านอาหารทะเล ขายอาหารและเครื่องดื่ม ซึ่งในช่วง กลางวันจะเริ่มมีลูกค้าเข้าร้าน
- บริเวณโต๊ะ-ที่นั่งของร้าน จะมีทั้งในที่โล่งมีลมพัดผ่าน และจะแบ่งเป็น ห้องอาหารแบบเป็นส่วนตัวที่สามารถนั่งทานได้เป็นครอบครัวใหญ่ มีเครื่องปรับอากาศ
- ที่ร้านไม่มีมาตรการขายเครื่องดื่มแอลกอฮอล์
- จำนวนผู้ป่วยทั้งสิ้น 11 ราย
- เพศชาย 5 ราย หญิง 6 ราย อายุสูงสุด 60 ปี ต่ำสุด 3 ปี
- พบผู้ป่วยสูงสุดในวันที่ 28 ก.พ. 65 จำนวน 9 ราย
- แนวโน้มผู้ป่วยสูงขึ้น มีการระบาดจากผู้ไปเที่ยวสู่วงในร้านอาหาร
- จำนวน HR 25 ราย
- ได้รับวัคซีน 2 เข็ม จำนวน 3 ราย วัคซีน 3 เข็ม จำนวน 2 ราย วัคซีน 1 เข็ม จำนวน 1 ราย ยังไม่ได้รับวัคซีน จำนวน 5 ราย

สอบสวนคลัสเตอร์ร้านอาหารบ้านสวนแสงไทย ต.หัวหิน อ.หัวหิน จ.ประจวบคีรีขันธ์

ปัจจัยเสี่ยง

- ระหว่างรับประทานอาหารต้องมีการถอดแมส
- การใช้ห้องน้ำต่อกันโดยไม่ได้ฆ่าเชื้อทุกครั้ง
- ทางร้านไม่เข้มงวดเรื่องมาตรการป้องกันโควิด 19 มีจุดคัดกรองด้านหน้าก่อนเข้า แต่ไม่มีการตรวจโควิด 19 ก่อนเข้าร้านสำหรับผู้ที่ไม่ได้รับวัคซีน
- สัมผัสบุคคลในครอบครัว อยู่บ้านเดียวกัน

มาตรการป้องกัน ควบคุมโรค

- ทำความสะอาด พ่นยาทำลายเชื้อในร้านอาหารบ้านสวนแสงไทย โดย เทศบาลเมืองหัวหิน
- ทำความสะอาดบ้าน และทำลายเชื้อในบ้านผู้ป่วย
- กักตัวผู้สัมผัสเสี่ยงสูง เป็นเวลา 10 วัน
- ร้านปิด 7 วัน วันที่ 28 ก.พ.-6 มี.ค. 65
- ตรวจ ATK เบื้องต้นให้กับพนักงานในร้านทุกคน วันที่ 28 ก.พ. 65 ไม่มีผู้พบเชื้อเพิ่มเติม



ผลการติดตามผู้สัมผัสเสี่ยงสูง HIGH RISK รายอำเภอ จ.ประจวบคีรีขันธ์

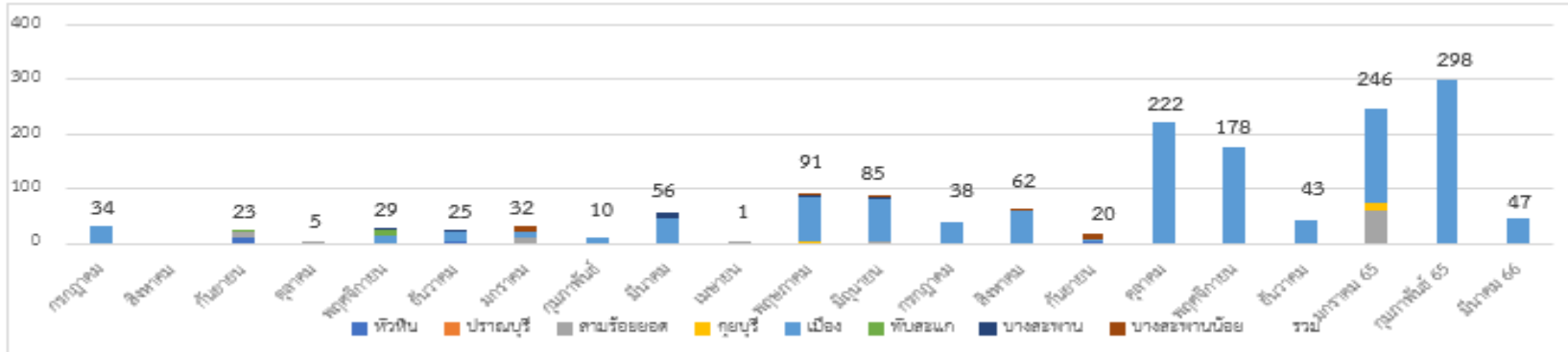
ข้อมูล 4 มี.ค.65

อำเภอ/กลุ่มเสี่ยง	วันนี้ (ราย)		สะสม ตั้งแต่ 1 เมย. 64			การติดตามที่ยังอยู่ในระยะ 10 วัน		คงเหลือติดตาม	ร้อยละ
	HCW	NON HCW	HCW	NON HCW	รวม	HCW	NON HCW		
หัวหิน	4	93	376	21058	21434	14	530	544	2.5
ปราณบุรี	0	59	75	10309	10384	0	501	501	4.8
สามร้อยยอด	0	15	48	3435	3483	0	240	240	6.9
กุยบุรี	0	5	10	2804	2814	0	389	389	13.8
เมือง	0	84	67	11643	11710	0	102	102	0.9
ทับสะแก	0	61	9	2331	2340	0	533	533	22.8
บางสะพาน	0	0	47	4868	4915	0	27	27	0.5
บางสะพานน้อย	0	18	8	1837	1845	0	253	253	13.7
รวม	4	335	640	58285	58925	14	2575	2589	4.4

HCW = บุคลากรทางการแพทย์

NON HCW = ไม่ใช่บุคลากรทางการแพทย์

ตรวจชาวต่างด้าวที่ถูกจับกุมกรณีหลบหนีเข้าเมือง เร่ร่อน และชาวไทยลักลอบข้ามแดนจากเมียนมา



ตั้งแต่ 13 ก.ค 63-3 มี.ค.65

จำนวน 137 เหตุการณ์

จำนวน 1,545 ราย

พบผู้ติดเชื้อ 285 ราย

เหตุการณ์ล่าสุด เดือน มีนาคม 2565	ตรวจ RT-PCR	ผลตรวจ
1 มี.ค.65 กรณีชาวเมียนมา หลบหนีเข้าเมือง เข้าช่องทางธรรมชาติ บริเวณ บ้านหุบผึ้ง ม.5 ต.ห้วยทราย อ.เมือง เดินทางมาจาก เมะลำไย 10 ราย พะโค 12 ราย ยะไซ้ 1 ราย ย่างกุ้ง 6 ราย มะกุก 2 ราย ทวาย 5 ราย ปะโก 1 ราย ผู้นำพา 2 ราย	39	พบเชื้อ 20 ราย
3 มี.ค.65 กรณีชาวเมียนมา หลบหนีเข้าเมือง จับได้ที่ถนนสายรองวังไทรติ่ง ม.8 ต.อ่าวน้อย อ.เมือง เดินทางมาจาก ปะโก 7 ราย เนปิดอ 1 ราย	8 ราย	รอผล



สรุปผลการฉีดวัคซีนโควิด 19 จังหวัดประจวบคีรีขันธ์

ผลการให้บริการวัคซีน ณ วันที่ 3 มีนาคม 2565 เวลา 22.00 น.



ฉีดวัคซีนทั้งหมด
982,322

+ เพิ่มวันนี้
822



จำนวนผู้ได้รับวัคซีน จำแนกรายเข็มและชนิด วัคซีน	เข็มที่ 1					เข็มที่ 2					
	sinovac 	AstraZeneca 	Sinopharm 	Pfizer 	Moderna 	sinovac 	AstraZeneca 	Sinopharm 	Pfizer 	Moderna 	Johnson & Johnson
+เพิ่มขึ้นวานนี้ (โดส)	2	4	8	643	9	0	18	14	1	7	0
รวมสายใหม่ (สาย)	666					40					
ตั้งแต่วันที่ 1 เมษายน 2564	219,929	58,303	91,197	55,900	2,466	23,486	225,660	88,241	55,498	6,827	444
สะสม (สาย)	427,795					400,156					
จำนวนผู้ได้รับวัคซีน จำแนกรายเข็มและชนิด วัคซีน	เข็มที่ 3					เข็มที่ 4					
	sinovac 	AstraZeneca 	Sinopharm 	Pfizer 	Moderna 	sinovac 	AstraZeneca 	Sinopharm 	Pfizer 	Moderna 	
+เพิ่มขึ้นวานนี้ (โดส)	0	31	0	9	48	0	1	0	2	25	
รวมสายใหม่(สาย)	88					28					
ตั้งแต่วันที่ 1 เมษายน 2564	21	80,231	48	46,916	15,514	0	659	0	7,424	3,558	
สะสม (สาย)	142,730					11,641					

ร้อยละความครอบคลุมของการได้รับวัคซีน COVID-19 รายอำเภอ

ข้อมูล 4 มี.ค.65



	หัวหิน	ปราณบุรี	300 ยอด	กุยบุรี	เมือง	ทับสะแก	บางพาน	พานน้อย	จังหวัด
ประชากรทั้งหมด	126905	82872	52915	45676	94233	51433	81533	42527	578094
จำนวนโดสทั้งหมด เข็ม 1+2+3	278633	128599	78758	64879	152705	76551	131569	70628	982322
จำนวนได้รับเข็ม 1	118333	52989	34491	29304	66429	33749	59271	33229	427795
ร้อยละความครอบคลุม	93.25	63.94	65.18	64.16	70.49	65.62	72.70	78.14	74.00
จำนวนได้รับเข็ม 2 ครบเกณฑ์	112406	49582	32753	27411	61552	31733	53187	31532	400156
ร้อยละความครอบคลุม	88.57	59.83	61.90	60.01	65.32	61.70	65.23	74.15	69.22
จำนวนได้รับเข็ม 3 กระตุ้น	43894	24601	10931	7514	22312	10263	17673	5542	142730
ร้อยละความครอบคลุม	34.59	29.69	20.66	16.45	23.68	19.95	21.68	13.03	24.69
จำนวนได้รับเข็ม 4 กระตุ้น	4000	1427	583	650	2412	806	1438	325	11641
ร้อยละความครอบคลุม	3.15	1.72	1.10	1.42	2.56	1.57	1.76	0.76	2.01

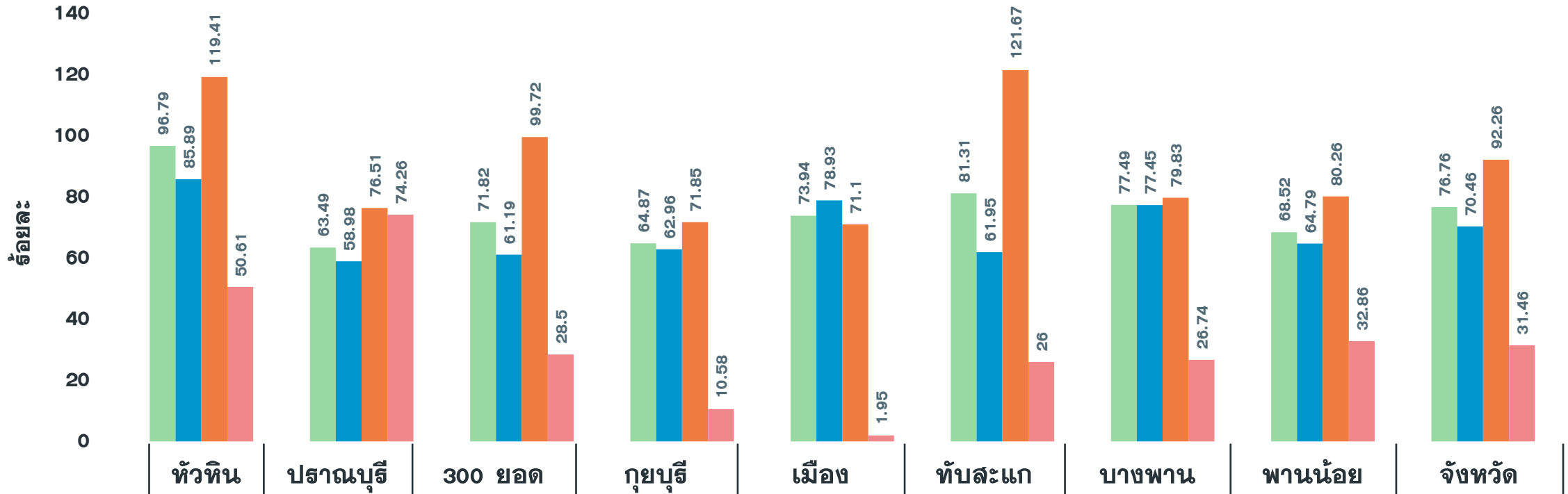
ผลงานการฉีดวัคซีน COVID-19 ตามกลุ่มเป้าหมาย จ.ประจวบคีรีขันธ์

ข้อมูล 4 มี.ค.65

กลุ่มเป้าหมาย	เป้าหมาย	เข็มที่ 1 (คน)	+เพิ่ม	ร้อยละ	เข็มที่ 2 (คน)	+เพิ่ม	ร้อยละ	เข็มที่ 3 (คน)	+เพิ่ม	ร้อยละ	เข็มที่ 4 (คน)	+เพิ่ม	ร้อยละ
1. ผู้ที่มีอายุ 60 ปีขึ้นไป	87,976	61,989	0	70.46	59,407	4	67.53	23,104	21	26.26	111	0	0.13
2. ผู้ที่มีโรคประจำตัว 7 กลุ่ม	42,486	39,196	1	92.26	37,801	1	88.97	14,903	7	35.08	458	4	1.08
3. หญิงตั้งครรภ์	2,292	721	0	31.46	664	1	28.97	125	0	5.45	0	0	0.00
รวม 608	132,754	101,906	1	76.76	97,872	6	73.72	38,132	28	28.72	569	4	0.43
4. บุคลากรทางการแพทย์ฯ	5,839	6,057	0	103.73	6,036	0	103.37	5,661	0	96.95	4,472	2	76.59
5. อสม.	7,200	5,841	0	81.13	5,731	0	79.60	4,054	0	56.31	1,328	1	18.44
6. জনত.দাঁহনহা	12,725	15,396	0	120.99	15,284	1	120.11	11,358	1	89.26	2,801	8	22.01
7. ประชาชนทั่วไป 18-59 ปี	240,814	257,866	18	107.08	244,585	33	101.57	82,794	57	34.38	2,454	13	1.02
8. นักเรียน อายุ 12-17 ปี	33,604	34,178	1	101.71	30,267	1	90.07	408	2	1.21	11	0	0.03
9. เด็กอายุ 5-11 ปี	37,458	6,379	646	17.03	0	0	0	0	0	0	0	0	0

ผลงานฉีดวัคซีน COVID-19 กลุ่มเป้าหมาย 608 รายอำเภอ เข็มที่ 1 จ.ประจวบคีรีขันธ์

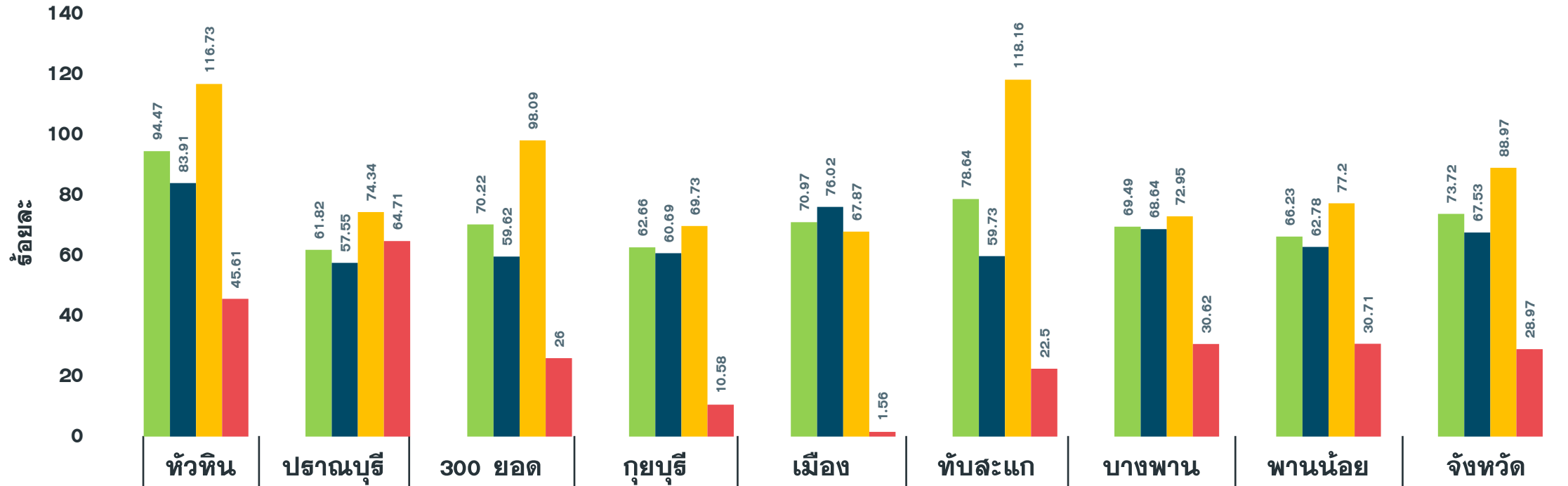
ข้อมูล 4 มี.ค.65



จำนวนเข็มที่ 1 (สะสม)	25,027	11,625	9,781	7,813	15,549	11,608	13,633	6,870	101,906
รวมกลุ่ม 608 เข็ม 1	96.79	63.49	71.82	64.87	73.94	81.31	77.49	68.52	76.76
ผู้มีอายุ 60 ปี	85.89	58.98	61.19	62.96	78.93	61.95	77.45	64.79	70.46
ผู้ป่วย 7 กลุ่มโรค	119.41	76.51	99.72	71.85	71.10	121.67	79.83	80.26	92.26
หญิงตั้งครรภ์	50.61	74.26	28.50	10.58	1.95	26.00	26.74	32.86	31.46

ผลงานฉีดวัคซีน COVID-19 กลุ่มเป้าหมาย 608 รายอำเภอ เข็มที่ 2 จ.ประจวบคีรีขันธ์

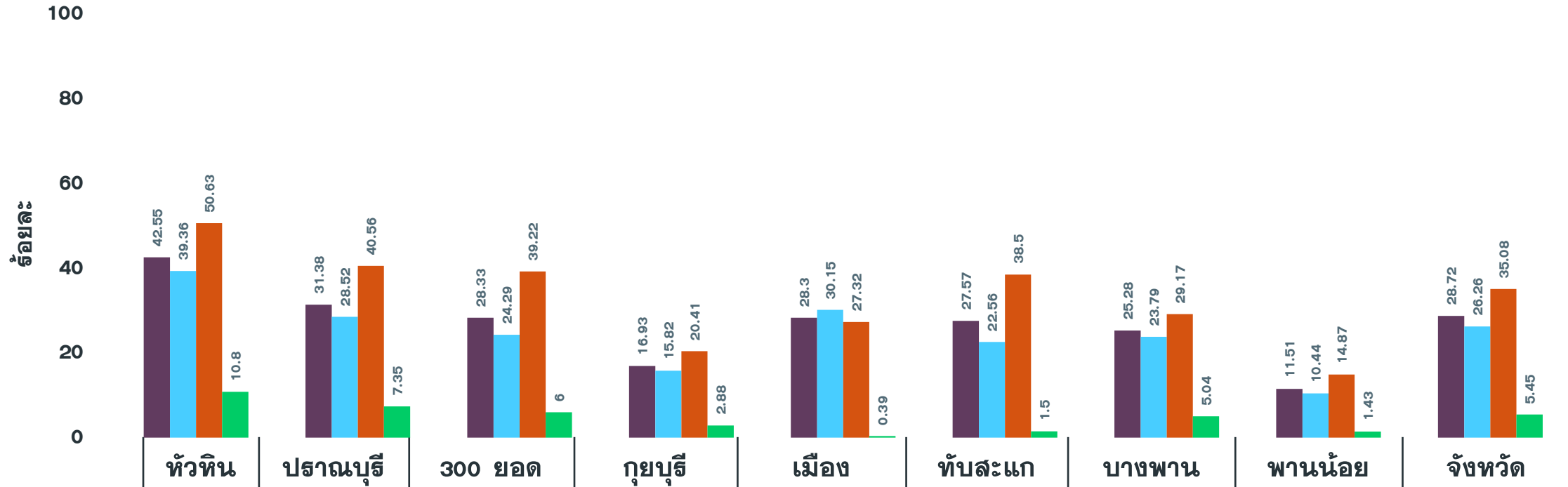
ข้อมูล 4 มี.ค.65



จำนวนเข็มที่ 2 (สะสม)	24,428	11,318	9,563	7,547	14,923	11,227	12,226	6,640	97,872
รวมกลุ่ม 608 เข็ม 2	94.47	61.82	70.22	62.66	70.97	78.64	69.49	66.23	73.72
ผู้มีอายุ 60 ปี	83.91	57.55	59.62	60.69	76.02	59.73	68.64	62.78	67.53
ผู้ป่วย 7 กลุ่มโรค	116.73	74.34	98.09	69.73	67.87	118.16	72.95	77.20	88.97
หญิงตั้งครรภ์	45.61	64.71	26.00	10.58	1.56	22.50	30.62	30.71	28.97

ผลงานฉีดวัคซีน COVID-19 กลุ่มเป้าหมาย 608 รายอำเภอ เข็มที่ 3 จ.ประจวบคีรีขันธ์

ข้อมูล 4 มี.ค.65



จำนวนเข็มที่ 3 (สะสม)	11,001	5,746	3,858	2,039	5,951	3,936	4,447	1,154	38,132
รวมกลุ่ม 608 เข็ม 3	42.55	31.38	28.33	16.93	28.30	27.57	25.28	11.51	28.72
ผู้มีอายุ 60 ปี	39.36	28.52	24.29	15.82	30.15	22.56	23.79	10.44	26.26
ผู้ป่วย 7 กลุ่มโรค	50.63	40.56	39.22	20.41	27.32	38.50	29.17	14.87	35.08
หญิงตั้งครรภ์	10.80	7.35	6.00	2.88	0.39	1.50	5.04	1.43	5.45

การจัดกิจกรรมรวมกลุ่ม

ในช่วงโควิด 19



ฉีดวัคซีน
อย่างน้อย 2 เข็ม



ตรวจ ATK
ไม่เกิน 72 ชม. ก่อนเข้างาน



สวมหน้ากาก
อนามัยตลอดเวลา



วัดอุณหภูมิ ล้างมือ
ด้วยเจลแอลกอฮอล์



เว้นระยะห่าง
เวลาที่กับผู้ชม 5 เมตร
ที่นั่ง โต๊ะ บุค
อย่างน้อย 1 เมตร



จำกัดเวลาประชุม ไม่เกิน
ช่วงละ 2 ชั่วโมง
เปิดประตูระบายอากาศ

กรณี ผู้เข้าร่วมประชุมเกินจำนวน ให้คณะกรรมการโรคติดต่อจังหวัด/กทม. พิจารณา
ตรวจ ATK ก่อนเข้าพื้นที่จัดกิจกรรมทุกครั้ง หากผู้จัดงานเชิญเจ้าหน้าที่มาตั้งจุดตรวจ ATK

ระวัง! บุคคลแอบอ้างเป็นบุคลากรทางการแพทย์ หรือหมอปลอม