



ศูนย์ปฏิบัติการภาวะฉุกเฉินด้านการแพทย์และสาธารณสุข
สำนักงานสาธารณสุขจังหวัดบุรีรัมย์
กรณี โรคติดเชื้อไวรัสโคโรนา 2019

ฉบับที่ 746 EOC ครั้งที่ 415 วันที่ 5 มีนาคม 2565 เวลา 09.00 น.

OMICRON
SARS-COV-2 VARIANT

code: B.1.1.529





รายงานสถานการณ์ COVID-19 ประจวบคีรีขันธ์

ประจวบคีรีขันธ์ ตั้งแต่ 1 ม.ค.-5 มี.ค.2565

รายใหม่วันนี้

ผู้ป่วยยืนยันสะสม

รักษาหาย/ออกจากรพ.

เสียชีวิต

ผลงานการฉีดวัคซีน

+234

8,490

7,161

10(+0)



รวมฉีดเพิ่ม 1,101 โดส
รวมฉีดแล้ว 983,619 โดส

ในจังหวัด 207 นอกจังหวัด 27

(84.3%)

(0.12%)

ระบบเฝ้าระวังฯ

228

ระบบเฝ้าระวังและ
บริการสะสม

8,158



การใช้เตียงรักษาผู้ป่วย

เรือนจำ

0

เรือนจำสะสม

11

ทั้งหมด

ใช้ไป

คงเหลือ

อัตราครองเตียง

หลบหนีเข้าเมือง

6

หลบหนีเข้าเมืองสะสม

200

1,900

1,319

581

69.4

ติดจากต่างประเทศ

0

ติดจากต่างประเทศสะสม

121

ระดับเตียงตามความรุนแรงของโรค

ตาย

ระดับ

1

(ไม่มีอาการ/อาการเล็กน้อย)

1211

ระดับ

1

(อาการปานกลาง)

88

ระดับ

2.1

(ใช้ oxygen low flow)

15

ระดับ

2.2

(ใช้ oxygen high flow)

3

ระดับ

3

(ใส่ท่อ & เครื่องช่วยหายใจ)

2

จำนวนผู้ป่วยยืนยันสะสมตั้งแต่ปี 2563

ป่วย

รักษาหาย

เสียชีวิต

29,162

27,746 (95.1%)

134 (0.5%)

ตรวจ ATK พบเชื้อวันนี้

จำนวน ATK พบเชื้อสะสม

325

4,389



เข็มที่ 1 +626 ราย



ร้อยละ 74.1 สะสม 428,440 ราย
ของประชากร



เข็มที่ 2 +145 ราย



ร้อยละ 69.3 สะสม 400,330 ราย
ของประชากร



เข็มที่ 3 +299 ราย



ร้อยละ 24.8 สะสม 143,146 ราย
ของประชากร



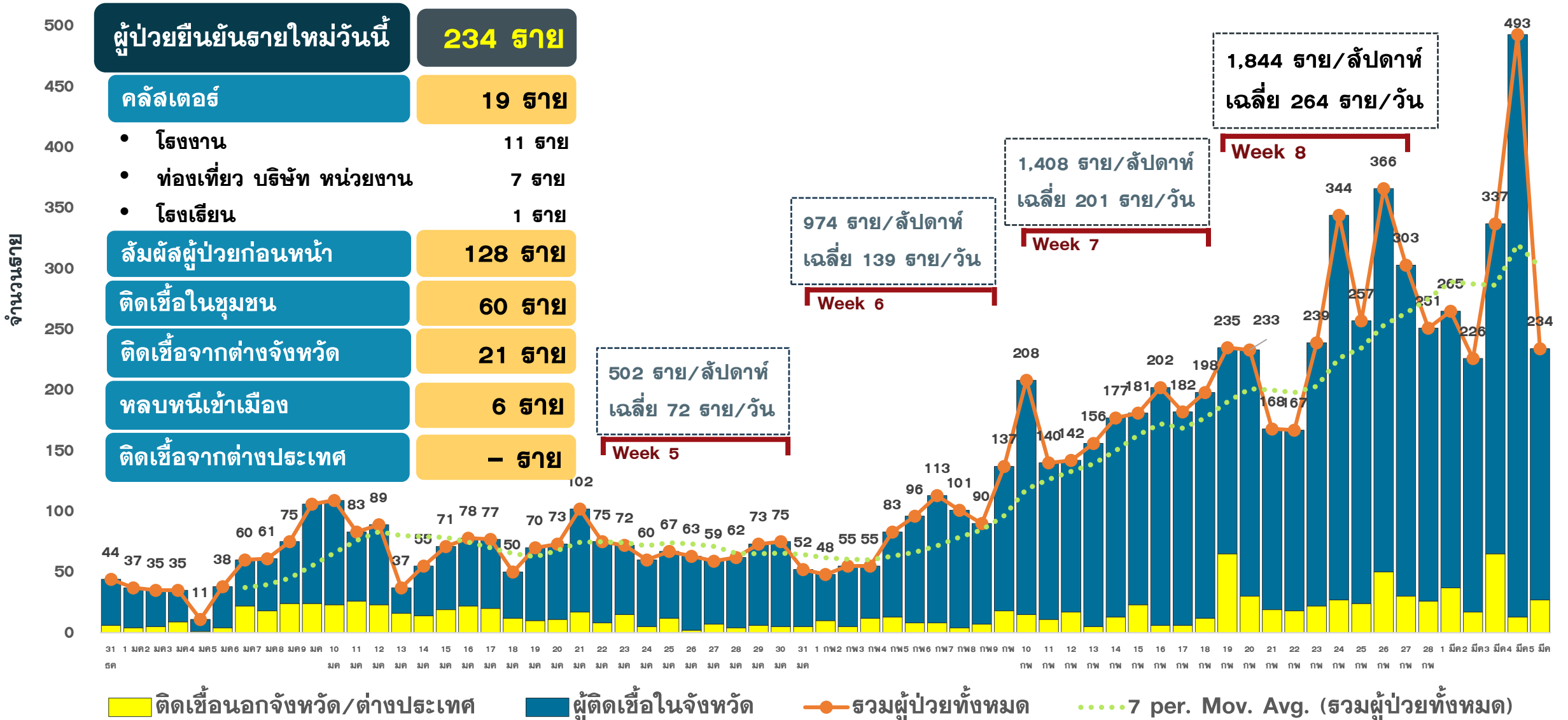
เข็มที่ 4 +31 ราย



ร้อยละ 2.0 สะสม 11,703 ราย
ของประชากร

แนวโน้มการพบผู้ป่วย COVID-19 ตามวันที่รายงาน จ.ประจวบคีรีขันธ์

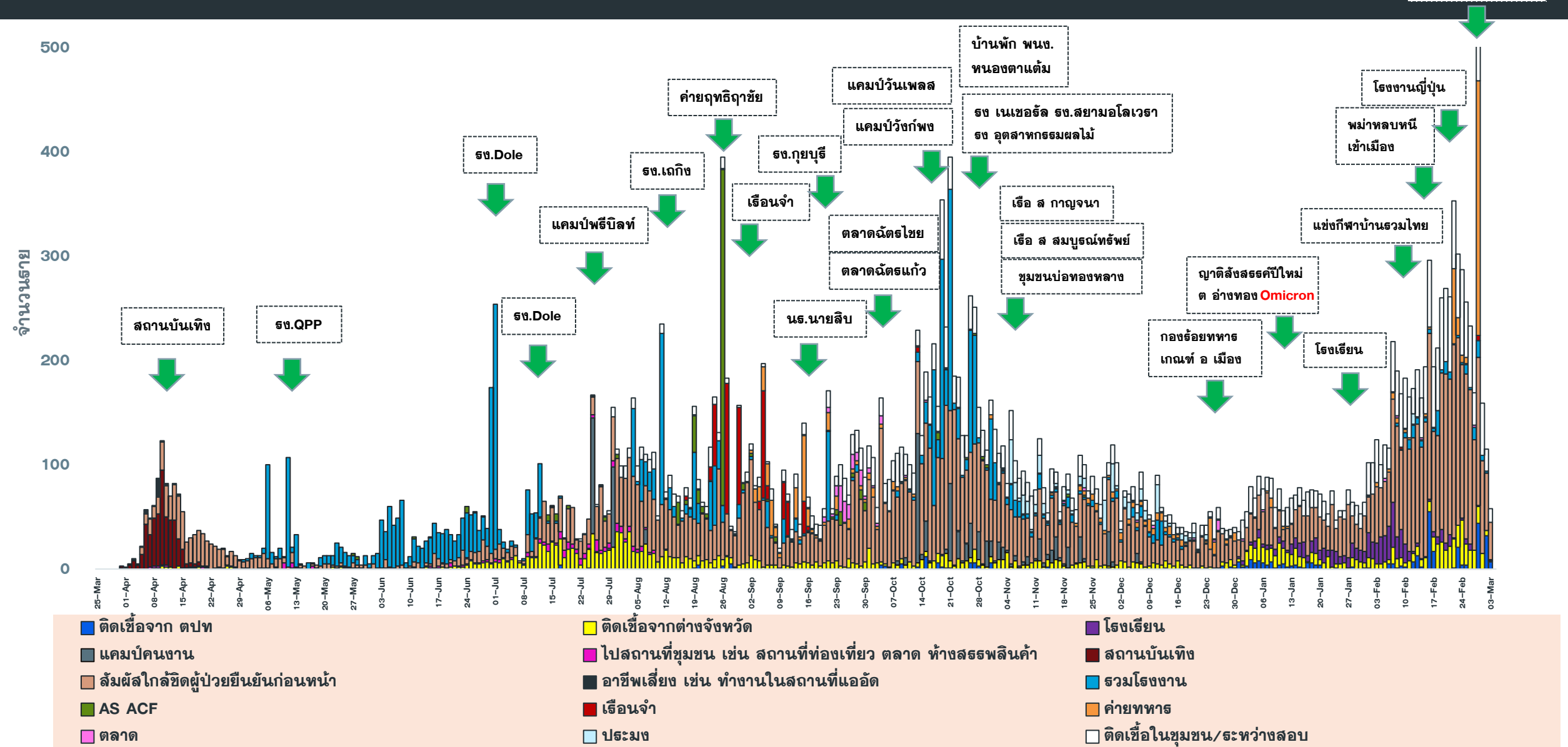
ณ 5 มี.ค.65



แนวโน้มผู้ป่วย COVID-19 ตามวันเริ่มป่วย จำแนกประเภทความเสี่ยง

ตั้งแต่ 25 มี.ค.-5 มี.ค.65

ค่าย/โรงเรียนทหาร



จำนวนผู้ป่วยยืนยัน COVID-19 รายอำเภอ จ.ประจวบคีรีขันธ์ ตามวันที่รายงาน

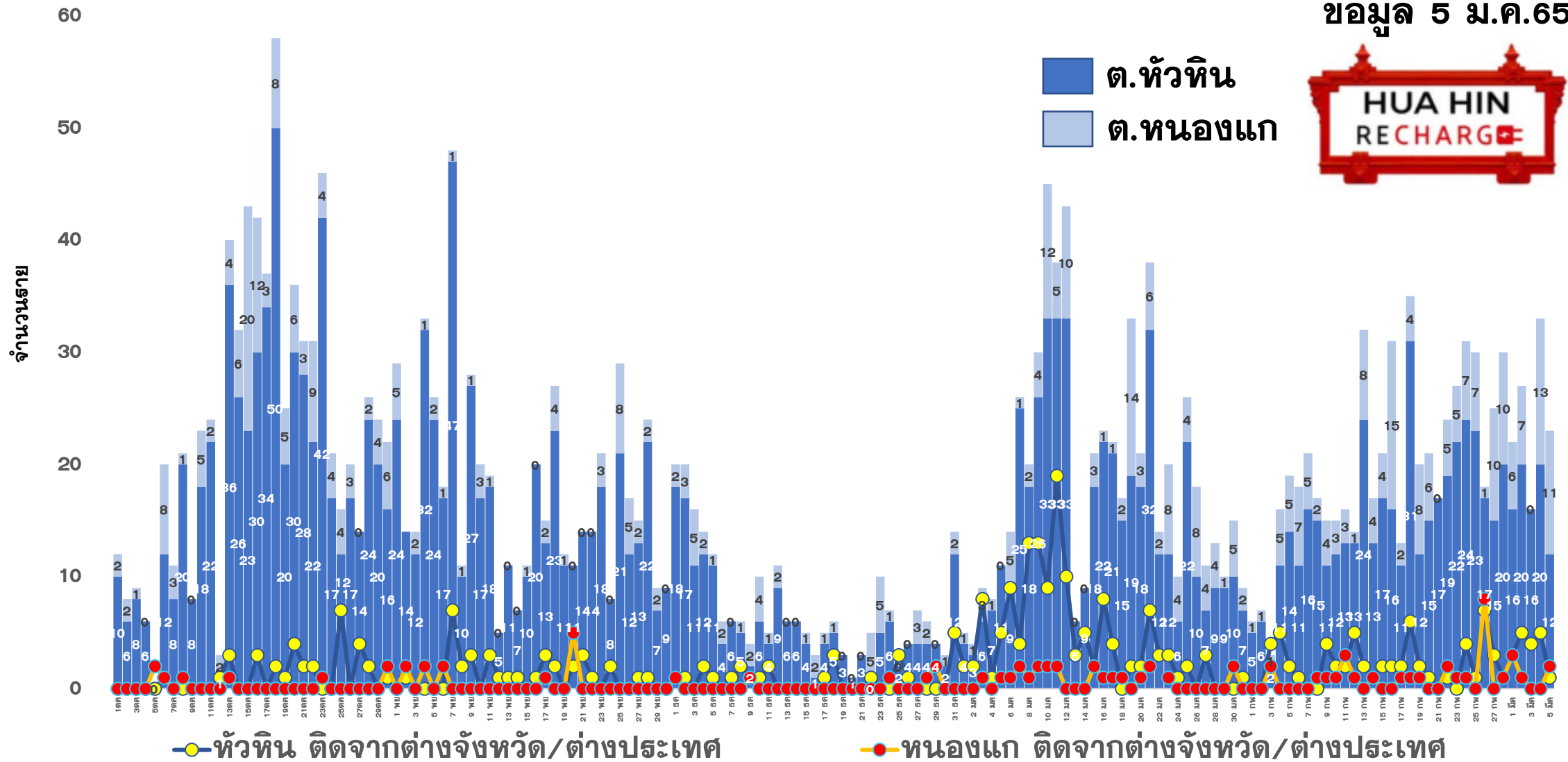
ข้อมูล 5 มี.ค.65

อำเภอ	ผป.สะสม ตั้งแต่ ม.ค.	จำนวนผู้ป่วยในช่วง 14 วันล่าสุด								
		ค่าเฉลี่ยผป.7 วัน 20-26 กพ	27 ก.พ.	28 ก.พ.	1 มี.ค.	2 มี.ค.	3 มี.ค.	4 มี.ค.	5 มี.ค.	ผป.สะสม 14 วัน ล่าสุด
หัวหิน	2357	58.6	65	44	46	43	106	41		755
ปราณบุรี	1236	26.6	35	22	10	41	219	37		550
สามร้อยยอด	728	20.4	30	4	47	28	22	24		298
กุยบุรี	515	16.1	8	4	2	0	1	2		130
เมือง	1487	59.0	43	95	65	78	45	91		830
ทับสะแก	612	21.7	22	18	24	56	31	7		310
บางสะพาน	681	26.7	30	25	6	9	9	5		271
บางพานน้อย	542	30.3	13	53	26	32	27	21		384
เรือนำ	11	0.1	1	0	0	6	0	0		8
หลบหนีเข้าเมือง	200	3.1	4	0	0	44	32	6		108
ต่างประเทศ	121	0.7	0	0	0	0	1	0		6
รวม	8,490	263.4	251	265	226	337	493	234		3650

แนวโน้มผู้ป่วยรายวัน COVID-19 ตำบลพื้นที่ HUAHIN RECHARGE

(ต.หัวหิน และ ต.หนองแก) ตั้งแต่ 1 ตุลาคม 64

ข้อมูล 5 มี.ค.65





ผลการดำเนินการรับนักท่องเที่ยวต่างชาติ อ.หัวหิน จ.ประจวบคีรีขันธ์



สถานการณ์ COVID-19

ตั้งแต่ 1 ม.ค.65

ผู้ป่วยวันนี้ ผู้ป่วยสะสม ออกจากรพ.

234

8,490

7,161



ร้อยละความครอบคลุมวัคซีน

จังหวัด

หัวหิน

เข็ม 1

74.1

93.3

เข็ม 2

69.3

88.6



การใช้เตียงรักษาผู้ป่วย

ทั้งหมด ไข้ไป คงเหลือ อัตราครองเตียง

จังหวัด

1900

1319

581

69.4

หัวหิน

206

51

155

24.8



จำนวนนักท่องเที่ยวอำเภอหัวหิน สะสม

ตั้งแต่ 1 พ.ย.-4 มี.ค.65

เข้าพักโรงแรม

24,148

จากแบบ ฅ.ฅ.4

20,382

จำนวนจองห้องพัก Sandbox (คืน)

7,654



ผลการตรวจ COVID-19 นักท่องเที่ยวต่างชาติ

จำนวนนักท่องเที่ยว
รับการตรวจวันนี้

ติดเชื้อจากการตรวจ
ครั้งแรก

ติดเชื้อจากการตรวจ
ครั้งที่ 2

Test & Go

Sandbox

Test & Go

Sandbox

Test & Go

Sandbox

1

82

0

0

0

0

จำนวนตรวจสะสม

ยอดสะสมตรวจติดเชื้อ
ครั้งแรก

ยอดสะสมตรวจติดเชื้อ
ครั้งที่ 2

2,861

3,515

19

6

102

5



5 ลำดับสูงสุด นทท.

กลุ่ม Sandbox

RUSSIAN	1022
SWEDISH	325
BRITISH	259
GERMAN	229
DANISH	225

มาตรฐานความปลอดภัย
ด้านสุขอนามัยหัวหิน (แห่ง)



251



339



121

จัดทำโดย
สำนักงานสาธารณสุขจังหวัดประจวบคีรีขันธ์

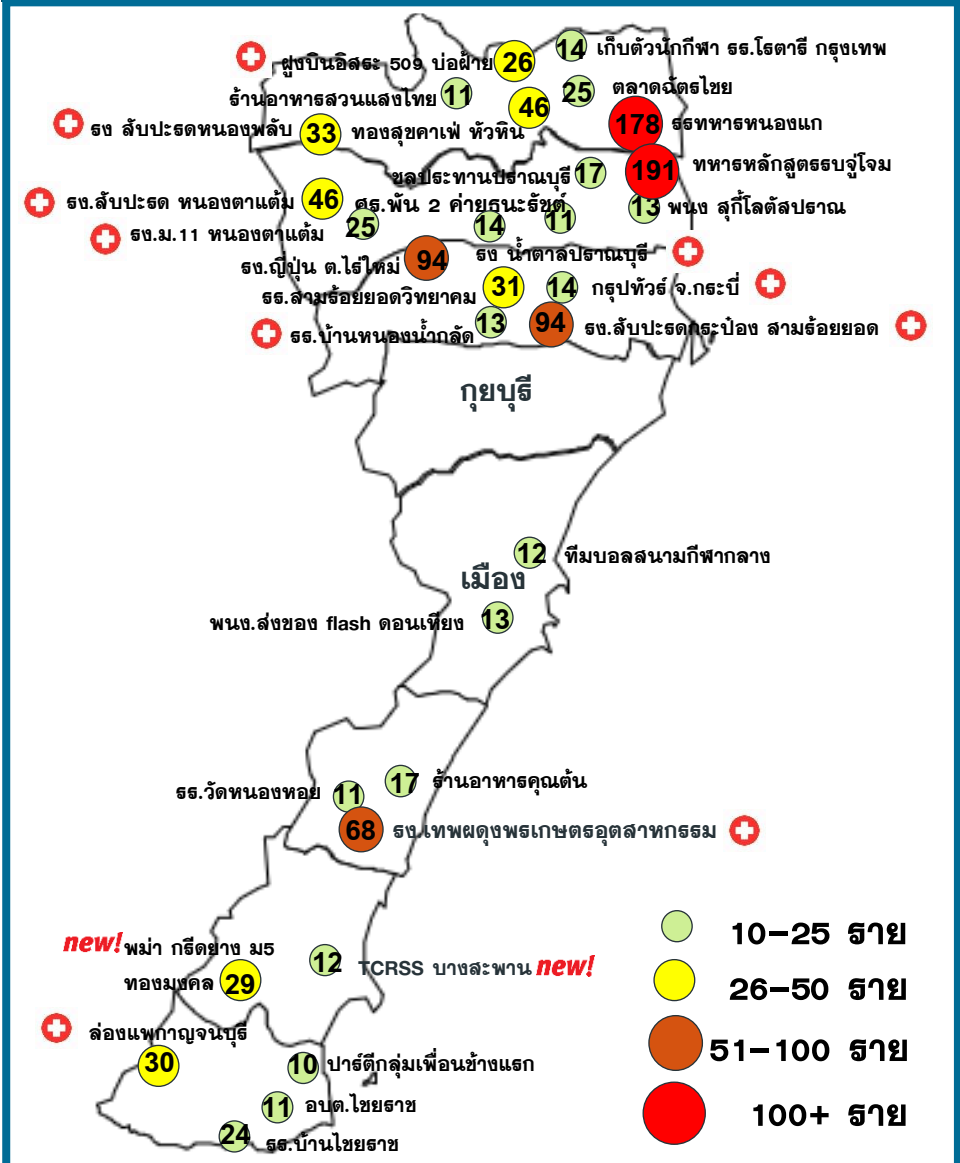
คลัสเตอร์สะสมของพบ COVID-19 ตั้งแต่ 1 ม.ค-5 มี.ค.65 จ.ประจวบคีรีขันธ์

อำเภอ	จำนวน Cluster สะสม (10 ราย+)	ควบคุมได้ ภายใน 28 วัน	ร้อยละที่ ควบคุม ได้	Cluster ควบคุมไม่ได้ ใน 28 วัน	จำนวน Cluster ที่พบผู้ป่วยรายสุดท้าย อยู่ในช่วง 14 วัน ก่อนหน้า				
					จำนวน	ควบคุมได้ ภายใน 14 วัน	ร้อยละ	เกิน 14 วัน ไม่ถึง 28 วัน	เกิน 28 วัน
หัวหิน	18	18	100.0	-	7	6	85.7	1 <small>ตลาดนัดไร่ขัย</small>	0
ปราณบุรี	9	9	100.0	-	7	7	100.0	0	0
สามร้อยยอด	13	13	100.0	-	5	5	100.0	0	0
กุยบุรี	3	3	100.0	-	0	0	0.0	0	0
เมือง	4	4	100.0	-	2	2	100.0	0	0
ทับสะแก	9	9	100.0	-	3	2	66.7	1 <small>รพ.เทพผดุงพรเกษตราฯ</small>	0
บางสะพาน	8	8	100.0	-	2	2	100.0	0	0
บางพานน้อย	6	6	100.0	-	4	4	100.0	0	0
รวม	70	70	100.0	0	30	28	93.3	2	0

แผนที่แสดงคลัสเตอร์ COVID-19 ในจังหวัดประจวบคีรีขันธ์

ข้อมูล 5 มี.ค.65

คลัสเตอร์ที่พบผู้ป่วยในช่วง 14 วันล่าสุด



คลัสเตอร์ (PCR+ATK)	ประเภท	จำนวนผู้ป่วย	ผป.รายสุดท้าย	คลัสเตอร์ (PCR+ATK)	ประเภท	จำนวนผู้ป่วย	ผป.รายสุดท้าย
ทหารหลักสูตรรบจู่โจม	ค่ายทหาร	191	28 กพ	ธ.บ้านหนองน้ำกัลด์	โรงเรียน	13(+2)	3 มีค
โรงเรียนทหารหนองแก	ค่ายทหาร	178	28 กพ	พนง.ส่งของ flash ดอนเทียน	บริษัท	13	1 มีค
ธ.ลับปะตกระบอง สามร้อยยอด	โรงงาน	94(+4)	3 มีค	โรงเรียนวัดหนองหอย	โรงเรียน	11	28 กพ
โรงงานญี่ปุ่น ต.ไร่ใหม่	โรงงาน	94	1 มีค	ธ.ลับปะต หนองตาแต้ม	โรงงาน	46(+7)	3 มีค
ธ.เทพผดุงพรมเกษตรฯ	โรงงาน	68(+1)	2 มีค	ธ.ม.11 หนองตาแต้ม	โรงงาน	25(+3)	3 มีค
ธ.สามร้อยยอดวิทยาคม	โรงเรียน	31	21 กพ	ร้านอาหารสวนแสงไทย	ร้านอาหาร	11	28 กพ
ทองสุขคาเฟ่ หัวหิน	ร้านอาหาร	46	22 กพ	ร้านอาหารคุณตัน	ร้านอาหาร	17	28 กพ
ล่องแพกาญจนบุรี	ท่องเที่ยว	30(+6)	2 มีค	โรงงานน้ำตาลปราณบุรี	โรงงาน	14(+4)	3 มีค
ฝูงบินอิสระ 509 บ่อฝ้าย	หน่วยงาน	26(+1)	3 มีค	กรุ๊ปทัวร์ จังหวัดกระบี่	ท่องเที่ยว	14(+2)	3 มีค
โรงงานลับปะตหนองพลับ	โรงงาน	33(+5)	3 มีค	อบต.ไชยราช	หน่วยงาน	11	1 มีค
ตลาดฉัตรไชย	ตลาด	25	2 มีค	TCRSS อ.บางสะพาน NEW!	โรงงาน	12(+12)	3 มีค
ทีมบอลสนามกีฬากลาง	เล่นกีฬา	12	21 กพ	พม่า กรีดยาง ม.5 ทองมั่ง NEW!	แรงงาน	29(+29)	3 มีค
ปาร์ตี้ กลุ่มเพื่อนด.ข้างแรก	สังสรรค์	10	22 กพ	จำนวนทั้งหมด 30 คลัสเตอร์ ประเภทสถานที่/กิจกรรม โรงเรียน 5 แห่ง โรงงาน 8 แห่ง ค่ายทหาร 3 แห่ง หน่วยงาน 2 แห่ง ร้านอาหาร 3 แห่ง ท่องเที่ยว 2 แห่ง ร้านค้า ชุมชนต่างดาว สังสรรค์ กิจกรรมรวมกลุ่ม บริษัท ตลาด			
ธ.บ้านไชยราช	โรงเรียน	24	28 กพ				
เก็บตัวนักกีฬาธ.โรตารีกรุงเทพ	โรงเรียน	14	23 กพ				
ทหาร ตร.พัน 2 ค่ายธนะรัชต์	ค่ายทหาร	11	25 กพ				
ชลประทานปราณบุรี	หน่วยงาน	17	28 กพ				
พนง.สุกี้ โลตัสปราณ	ร้านอาหาร	13	1 มีค				

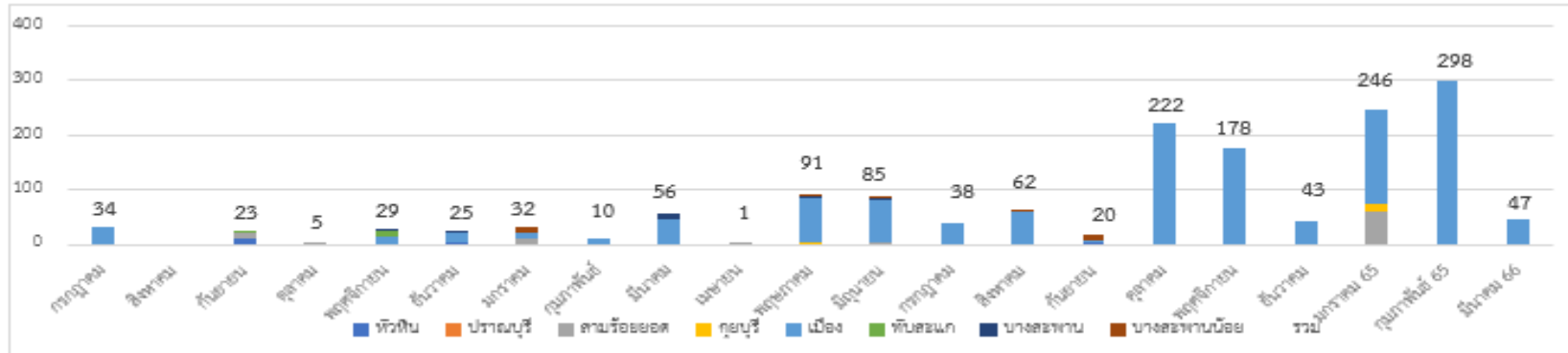
ตรวจชาวต่างด้าวที่ถูกจับกุมกรณีหลบหนีเข้าเมือง เร่ร้อน และชาวไทยลักลอบข้ามแดนจากเมียนมา

ตั้งแต่ 13 ก.ค 63-3 มี.ค.65

จำนวน 137 เหตุการณ์

จำนวน 1,545 ราย

พบผู้ติดเชื้อ 291 ราย



เหตุการณ์ล่าสุด เดือน มีนาคม 2565	ตรวจ RT-PCR	ผลตรวจ
1 มี.ค.65 กรณีชาวเมียนมา หลบหนีเข้าเมือง เข้าช่องทางธรรมชาติ บริเวณ บ้านหุบผึ้ง ม.5 ต.ห้วยทราย อ.เมือง เดินทางมาจาก เมะลำไย 10 ราย พะโค 12 ราย ยะไซ้ 1 ราย ย่างกุ้ง 6 ราย มะกุก 2 ราย ทวาย 5 ราย ปะโก 1 ราย ผู้นำพา 2 ราย	39	พบเชื้อ 20 ราย
3 มี.ค.65 กรณีชาวเมียนมา หลบหนีเข้าเมือง จับได้ที่ถนนสายรองวังไทรตั้ง ม.8 ต.อ่าวน้อย อ.เมือง เดินทางมาจาก ปะโก 7 ราย เนปิดอ 1 ราย	8 ราย	พบเชื้อ 6 ราย



ผลการติดตามผู้สัมผัสเสี่ยงสูง HIGH RISK รายอำเภอ จ.ประจวบคีรีขันธ์

ข้อมูล 5 มี.ค.65

อำเภอ/กลุ่มเสี่ยง	วันนี้ (สาย)		สะสม ตั้งแต่ 1 เมย. 64			การติดตามที่ยังอยู่ในระยะ 10 วัน		คงเหลือติดตาม	ร้อยละ
	HCW	NON HCW	HCW	NON HCW	รวม	HCW	NON HCW		
หัวหิน	3	86	379	21144	21523	7	516	523	2.4
ปราณบุรี	0	72	75	10381	10456	0	519	519	5.0
สามร้อยยอด	0	27	48	3462	3510	0	257	257	7.3
กุยบุรี	0	8	10	2812	2822	0	395	395	14.0
เมือง	0	94	67	11737	11804	0	102	102	0.9
ทับสะแก	0	42	9	2373	2382	0	486	486	20.4
บางสะพาน	0	112	47	4980	5027	0	128	128	2.5
บางสะพานน้อย	0	22	8	1859	1867	0	242	242	13.0
รวม	3	463	643	58748	59391	7	2645	2652	4.5

HCW = บุคลากรทางการแพทย์

NON HCW = ไม่ใช่บุคลากรทางการแพทย์

สรุปผลการฉีดวัคซีนโควิด 19 จังหวัดประจวบคีรีขันธ์

ผลการให้บริการวัคซีน ณ วันที่ 4 มีนาคม 2565 เวลา 22.00 น.



ฉีดวัคซีนทั้งหมด
983,619

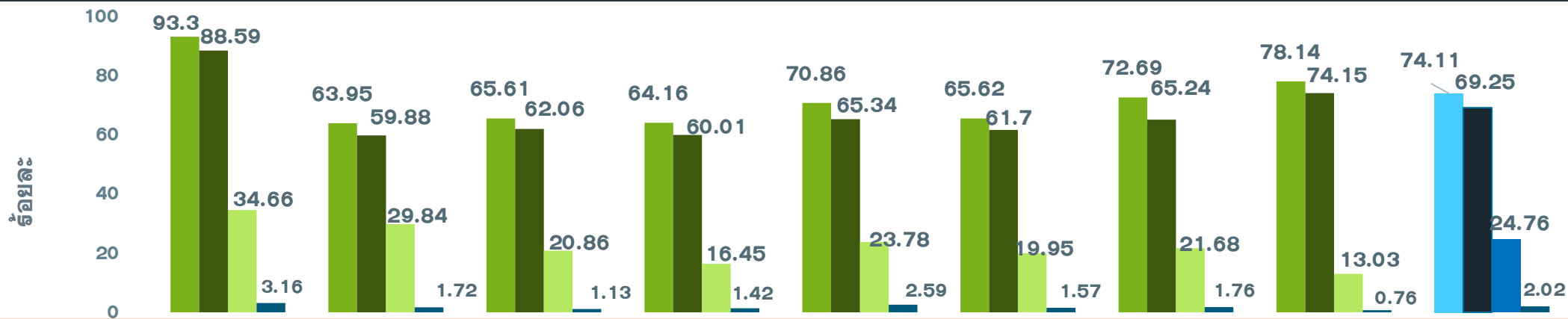
+ เพิ่มวันนี้
1,101



จำนวนผู้ได้รับวัคซีน จำแนกรายเข็มและชนิด วัคซีน	เข็มที่ 1					เข็มที่ 2					
	sinovac 	AstraZeneca 	Sinopharm 	Pfizer 	Moderna 	sinovac 	AstraZeneca 	Sinopharm 	Pfizer 	Moderna 	Johnson & Johnson
+เพิ่มขึ้นวานนี้ (โดส)	1	17	19	589	0	0	36	12	95	2	0
รวมรายใหม่ (ราย)	626					145					
ตั้งแต่วันที่ 1 เมษายน 2564	219,930	58,330	91,215	56,499	2,466	23,486	225,702	88,254	55,616	6,828	444
สะสม (ราย)	428,440					400,330					
จำนวนผู้ได้รับวัคซีน จำแนกรายเข็มและชนิด วัคซีน	เข็มที่ 3					เข็มที่ 4					
	sinovac 	AstraZeneca 	Sinopharm 	Pfizer 	Moderna 	sinovac 	AstraZeneca 	Sinopharm 	Pfizer 	Moderna 	
+เพิ่มขึ้นวานนี้ (โดส)	0	170	0	97	32	0	1	0	20	10	
รวมรายใหม่(ราย)	299					31					
ตั้งแต่วันที่ 1 เมษายน 2564	21	80,473	48	47,058	15,546	0	660	0	7,474	3,569	
สะสม (ราย)	143,146					11,703					

ร้อยละความครอบคลุมของการได้รับวัคซีน COVID-19 รายอำเภอ

ข้อมูล 5 มี.ค.65



	หัวหิน	ปราณบุรี	300 ยอด	กุยบุรี	เมือง	ทับสะแก	บางพาน	พานน้อย	จังหวัด
ประชากรทั้งหมด	126905	82872	52915	45676	94233	51433	81533	42527	578094
จำนวนโดสทั้งหมด เข็ม 1+2+3	278817	128778	79194	64879	153202	76551	131570	70628	983619
จำนวนได้รับเข็ม 1	118397	52998	34716	29304	66777	33749	59270	33229	428440
ร้อยละความครอบคลุม	93.30	63.95	65.61	64.16	70.86	65.62	72.69	78.14	74.11
จำนวนได้รับเข็ม 2 ครบเกณฑ์	112424	49624	32841	27411	61576	31733	53189	31532	400330
ร้อยละความครอบคลุม	88.59	59.88	62.06	60.01	65.34	61.70	65.24	74.15	69.25
จำนวนได้รับเข็ม 3 กระตุ้น	43980	24728	11038	7514	22408	10263	17673	5542	143146
ร้อยละความครอบคลุม	34.66	29.84	20.86	16.45	23.78	19.95	21.68	13.03	24.76
จำนวนได้รับเข็ม 4 กระตุ้น	4016	1428	599	650	2441	806	1438	325	11703
ร้อยละความครอบคลุม	3.16	1.72	1.13	1.42	2.59	1.57	1.76	0.76	2.02

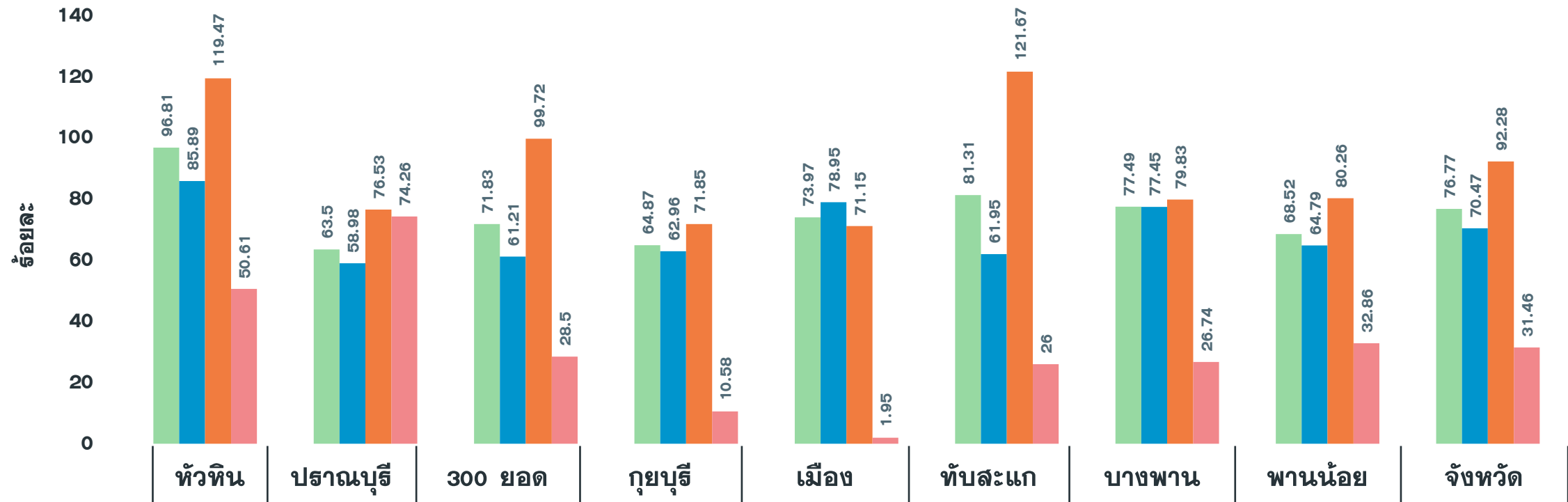
ผลงานการฉีดวัคซีน COVID-19 ตามกลุ่มเป้าหมาย จ.ประจวบคีรีขันธ์

ข้อมูล 5 มี.ค.65

กลุ่มเป้าหมาย	เป้าหมาย	เข็มที่ 1 (คน)	+เพิ่ม	ร้อยละ	เข็มที่ 2 (คน)	+เพิ่ม	ร้อยละ	เข็มที่ 3 (คน)	+เพิ่ม	ร้อยละ	เข็มที่ 4 (คน)	+เพิ่ม	ร้อยละ
1. ผู้ที่มีอายุ 60 ปีขึ้นไป	87,976	61,994	2	70.47	59,415	8	67.54	23,153	30	26.32	111	0	0.13
2. ผู้ที่มีโรคประจำตัว 7 กลุ่ม	42,486	39,206	7	92.28	37,811	7	89.00	14,946	32	35.18	465	4	1.09
3. หญิงตั้งครรภ์	2,292	721	0	31.46	664	0	28.97	125	0	5.45	0	0	0.00
รวม 608	132,754	101,921	9	76.77	97,890	15	73.74	38,224	62	28.79	576	4	0.43
4. บุคลากรทางการแพทย์ฯ	5,839	6,057	0	103.73	6,036	0	103.37	5,664	0	97.00	4,474	0	76.62
5. อสม.	7,200	5,841	0	81.13	5,732	0	79.61	4,055	1	56.32	1,344	1	18.67
6. জনত.দাননন	12,725	15,396	0	120.99	15,284	0	120.11	11,364	3	89.30	2,818	10	22.15
7. ประชาชนทั่วไป 18-59 ปี	240,814	257,905	30	107.10	244,699	91	101.61	83,106	231	34.51	2,474	16	1.03
8. นักเรียน อายุ 12-17 ปี	33,604	34,216	34	101.82	30,304	35	90.18	410	2	1.22	11	0	0.03
9. เด็กอายุ 5-11 ปี	37,458	6,932	553	18.51	0	0	0	0	0	0	0	0	0

ผลงานฉีดวัคซีน COVID-19 กลุ่มเป้าหมาย 608 รายอำเภอ เข็มที่ 1 จ.ประจวบคีรีขันธ์

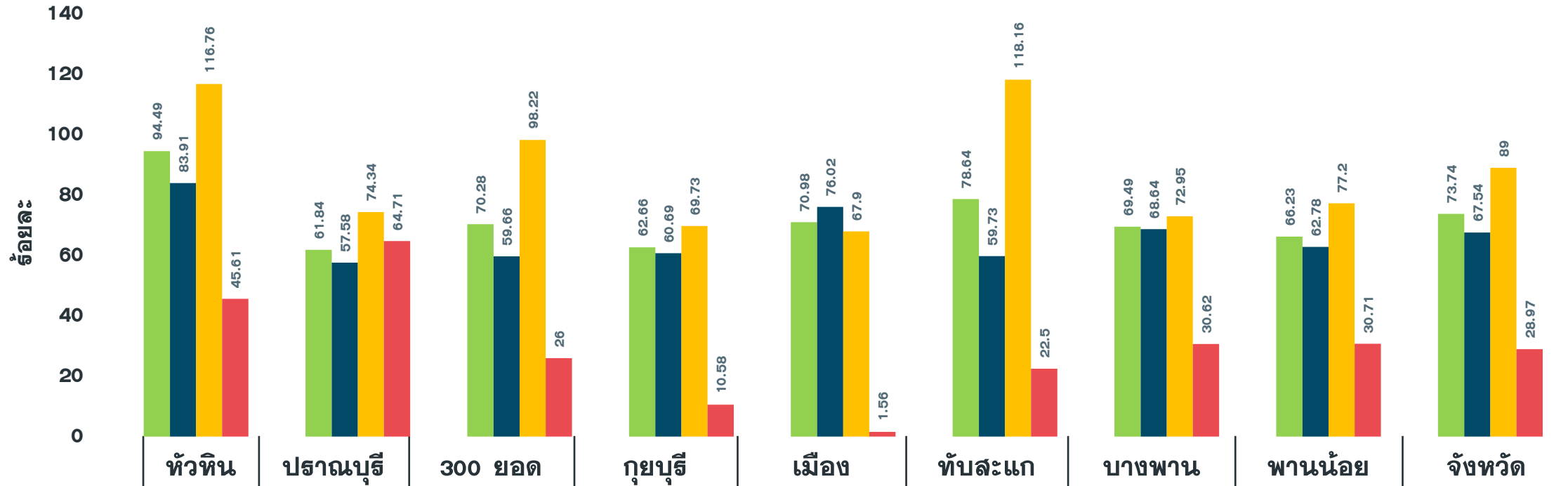
ข้อมูล 5 มี.ค.65



จำนวนเข็มที่ 1 (สะสม)	25,033	11,626	9,783	7,813	15,555	11,608	13,633	6,870	101,921
รวมกลุ่ม 608 เข็ม 1	96.81	63.50	71.83	64.87	73.97	81.31	77.49	68.52	76.77
ผู้มีอายุ 60 ปี	85.89	58.98	61.21	62.96	78.95	61.95	77.45	64.79	70.47
ผู้ป่วย 7 กลุ่มโรค	119.47	76.53	99.72	71.85	71.15	121.67	79.83	80.26	92.28
หญิงตั้งครรภ์	50.61	74.26	28.50	10.58	1.95	26.00	26.74	32.86	31.46

ผลงานฉีดวัคซีน COVID-19 กลุ่มเป้าหมาย 608 รายอำเภอ เข็มที่ 2 จ.ประจวบคีรีขันธ์

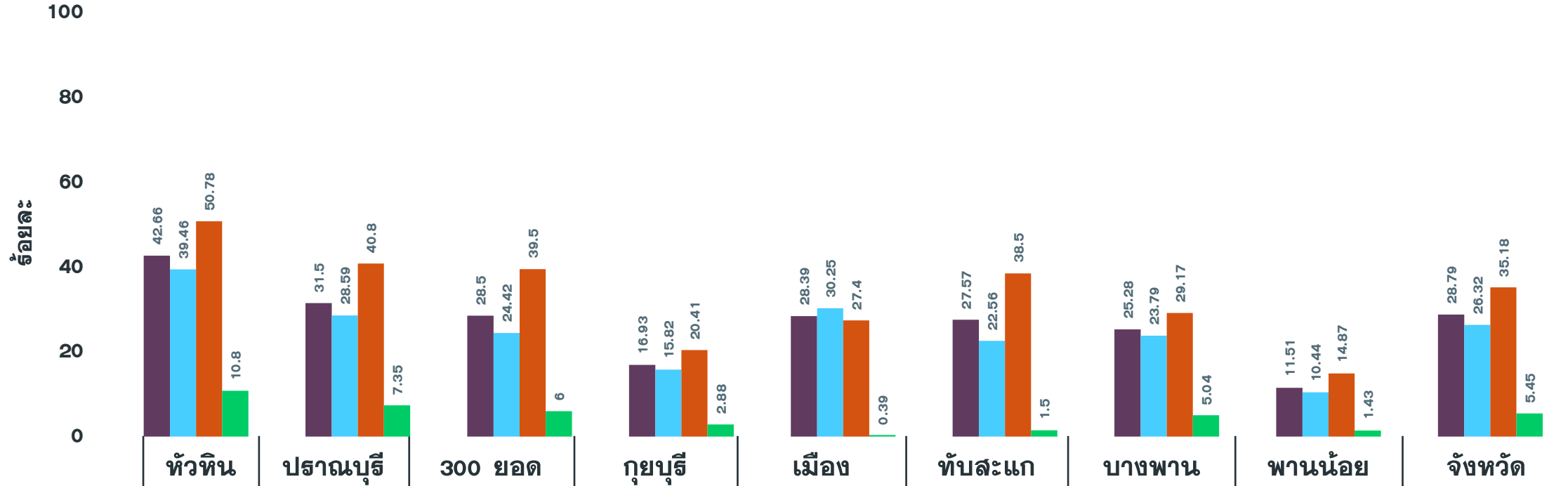
ข้อมูล 5 มี.ค.65



จำนวนเข็มที่ 2 (สะสม)	24,431	11,322	9,572	7,547	14,925	11,227	12,226	6,640	97,890
รวมกลุ่ม 608 เข็ม 2	94.49	61.84	70.28	62.66	70.98	78.64	69.49	66.23	73.74
ผู้มีอายุ 60 ปี	83.91	57.58	59.66	60.69	76.02	59.73	68.64	62.78	67.54
ผู้ป่วย 7 กลุ่มโรค	116.76	74.34	98.22	69.73	67.90	118.16	72.95	77.20	89.00
หญิงตั้งครรภ์	45.61	64.71	26.00	10.58	1.56	22.50	30.62	30.71	28.97

ผลงานฉีดวัคซีน COVID-19 กลุ่มเป้าหมาย 608 รายอำเภอ เข็มที่ 3 จ.ประจวบคีรีขันธ์

ข้อมูล 5 มี.ค.65



จำนวนเข็มที่ 3 (สะสม)	11,030	5,767	3,881	2,039	5,970	3,936	4,447	1,154	38,224
รวมกลุ่ม 608 เข็ม 3	42.66	31.50	28.50	16.93	28.39	27.57	25.28	11.51	28.79
ผู้มีอายุ 60 ปี	39.46	28.59	24.42	15.82	30.25	22.56	23.79	10.44	26.32
ผู้ป่วย 7 กลุ่มโรค	50.78	40.80	39.50	20.41	27.40	38.50	29.17	14.87	35.18
หญิงตั้งครรภ์	10.80	7.35	6.00	2.88	0.39	1.50	5.04	1.43	5.45

แนวปฏิบัติสำหรับ ผู้สัมผัสใกล้ชิดเสี่ยงสูงโรคโควิด 19

ใครเป็นผู้สัมผัสใกล้ชิดเสี่ยงสูง

ไม่สวมหน้ากากอนามัย และทานอาหาร
ดื่มสุรา อยู่ในสถานที่ระบบปิด ร่วมกับ

@ ผู้ติดเชื้อเข้าข่าย

(ผลตรวจด้วย ATK เป็นบวก)

@ ผู้ติดเชื่อยืนยัน

(ผลตรวจด้วย RT-PCR เป็นบวก)



กักตัวที่บ้าน 7 วัน



● ตรวจสอบอาการป่วยทุกวัน



● ตรวจ ATK ครั้งที่ 1
วันที่ 5-6 หลังสัมผัสใกล้ชิด
ผู้ติดเชื้อครั้งสุดท้าย



สังเกตอาการตนเอง 3 วัน

- ★ ออกนอกบ้านเท่าที่จำเป็น
- ★ หากไปทำงาน แยกพื้นที่กับผู้อื่น
- ★ ปฏิบัติตามมาตรการ
Universal Prevention
- ★ เลี่ยงไปสถานที่สาธารณะ
- ★ เลี่ยงใช้ขนส่งสาธารณะที่หนาแน่น



● ตรวจ ATK ครั้งที่ 2
วันที่ 10 หลังสัมผัสใกล้ชิด
ผู้ติดเชื้อครั้งสุดท้าย