



ศูนย์ปฏิบัติการภาวะฉุกเฉินด้านการแพทย์และสาธารณสุข
สำนักงานสาธารณสุขจังหวัดพระจวบคีรีขันธ์
กรณี โรคติดเชื้อไวรัสโคโรนา 2019

ฉบับที่ 747 EOC ครั้งที่ 415 วันที่ 6 มีนาคม 2565 เวลา 09.00 น.

OMICRON
SARS-COV-2 VARIANT

code: B.1.1.529





รายงานสถานการณ์ COVID-19 ประจวบคีรีขันธ์

ประจวบคีรีขันธ์ ตั้งแต่ 1 ม.ค.-6 มี.ค.2565

รายใหม่วันนี้

ผู้ป่วยยืนยันสะสม

รักษาหาย/ออกจากรพ.

เสียชีวิต

ผลงานการฉีดวัคซีน

+245

8,735

7,437

10(+0)



รวมฉีดเพิ่ม 0 โดส
รวมฉีดแล้ว 983,619 โดส

ในจังหวัด 229 นอกจังหวัด 16

(85.1%)

(0.11%)

ระบบเฝ้าระวังฯ

244

ระบบเฝ้าระวังและ
บริการสะสม

8,402



การใช้เตียงรักษาผู้ป่วย

เรือนจำ

1

เรือนจำสะสม

12

ทั้งหมด

ใช้ไป

คงเหลือ

อัตราครองเตียง

1,900

1,288

612

67.8

หลบหนีเข้าเมือง

0

หลบหนีเข้าเมืองสะสม

200

ติดจากต่างประเทศ

0

ติดจากต่างประเทศสะสม

121

ระดับเตียงตามความรุนแรงของโรค

สาย

ระดับ

1

(ไม่มีอาการ/อาการเล็กน้อย)

1168

ระดับ

1

(อาการปานกลาง)

101

ระดับ

2.1

(ใช้ oxygen low flow)

14

ระดับ

2.2

(ใช้ oxygen high flow)

3

ระดับ

3

(ใส่ท่อ & เครื่องช่วยหายใจ)

2



เข็มที่ 1 +626 สาย



ร้อยละ 74.1 ของประชากร สะสม 428,440 สาย



เข็มที่ 2 +145 สาย



ร้อยละ 69.3 ของประชากร สะสม 400,330 สาย



เข็มที่ 3 +299 สาย



ร้อยละ 24.8 ของประชากร สะสม 143,146 สาย



เข็มที่ 4 +31 สาย



ร้อยละ 2.0 ของประชากร สะสม 11,703 สาย

จำนวนผู้ป่วยยืนยันสะสมตั้งแต่ปี 2563

ป่วย

รักษาหาย

เสียชีวิต

29,407

28,022 (95.3%)

134 (0.5%)

ตรวจ ATK พบเชื้อวันนี้

จำนวนผู้ป่วยเข้าข่ายสะสม

322

4,711

แนวโน้มการพบผู้ป่วย COVID-19 ตามวันที่รายงาน จ.ประจวบคีรีขันธ์

ณ 6 มี.ค.65

ผู้ป่วยยืนยันรายใหม่วันนี้	245 ราย
คลัสเตอร์	24 ราย
• โรงงาน	6 ราย
• ค่ายทหาร	12 ราย
• ตลาด แหล่งท่องเที่ยว	5 ราย
สัมผัสผู้ป่วยก่อนหน้า	128 ราย
ติดเชื้อในชุมชน	76 ราย
ติดเชื้อจากต่างจังหวัด	16 ราย
เรือนจำ	1 ราย
ติดเชื้อจากต่างประเทศ	- ราย

502 ราย/สัปดาห์
เฉลี่ย 72 ราย/วัน
Week 5

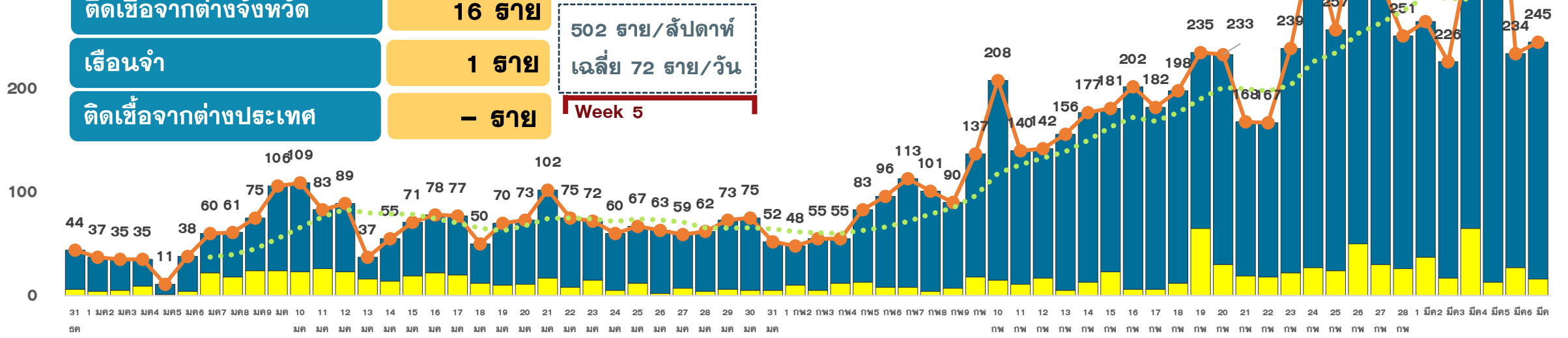
974 ราย/สัปดาห์
เฉลี่ย 139 ราย/วัน
Week 6

1,408 ราย/สัปดาห์
เฉลี่ย 201 ราย/วัน
Week 7

1,844 ราย/สัปดาห์
เฉลี่ย 264 ราย/วัน
Week 8

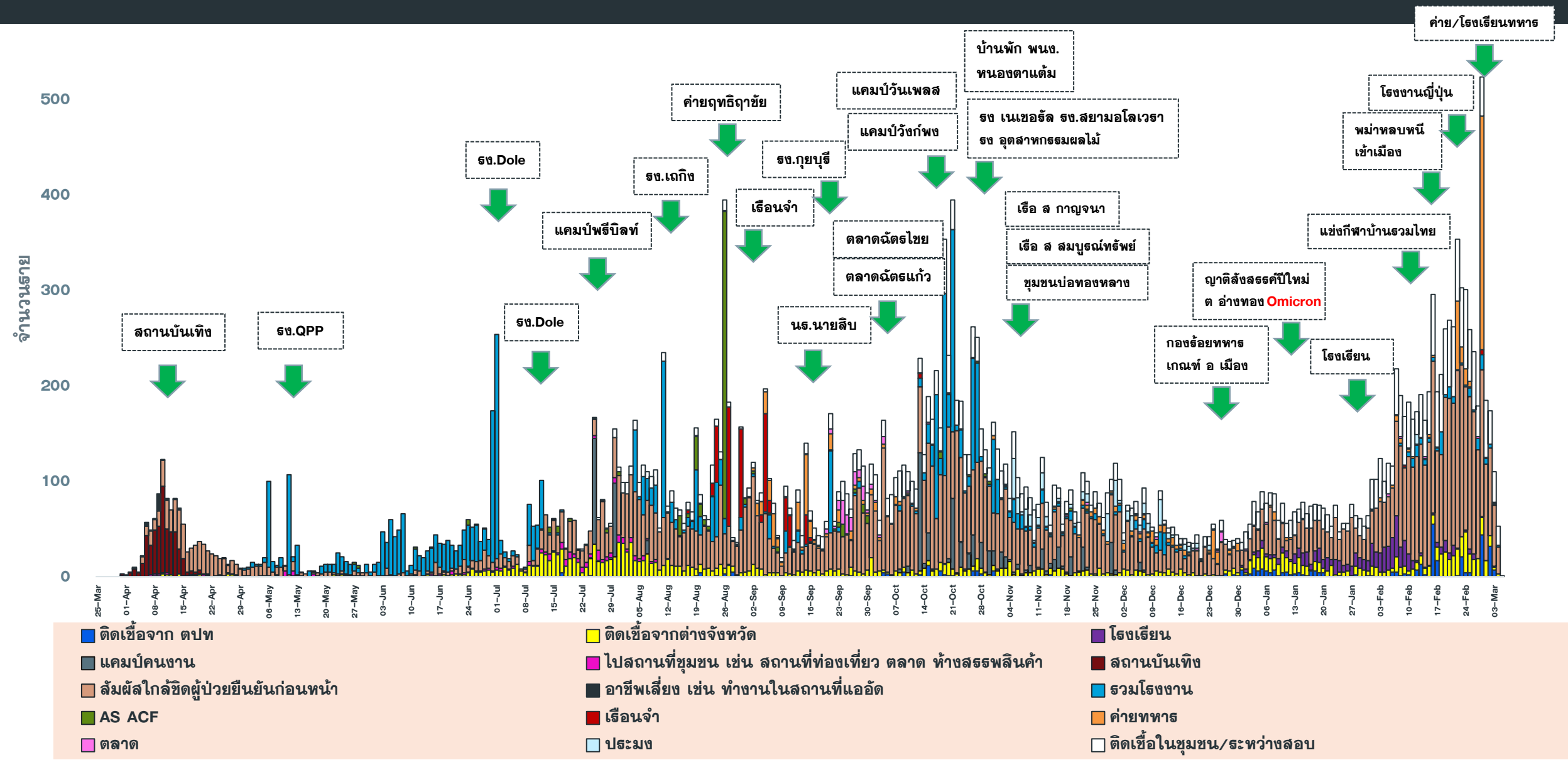
2,051 ราย/สัปดาห์
เฉลี่ย 293 ราย/วัน
Week 9

จำนวนราย



■ ติดเชื้อนอกจังหวัด/ต่างประเทศ
 ■ ผู้ติดเชื้อในจังหวัด
 —●— รวมผู้ป่วยทั้งหมด
 ⋯ 7 per. Mov. Avg. (รวมผู้ป่วยทั้งหมด)

แนวโน้มผู้ป่วย COVID-19 ตามวันเริ่มป่วย จำแนกประเภทความเสี่ยง ตั้งแต่ 25 มี.ค.–6 มี.ค.65



จำนวนผู้ป่วย COVID-19 รายอำเภอ จ.ประจวบคีรีขันธ์ ตามวันที่รายงาน

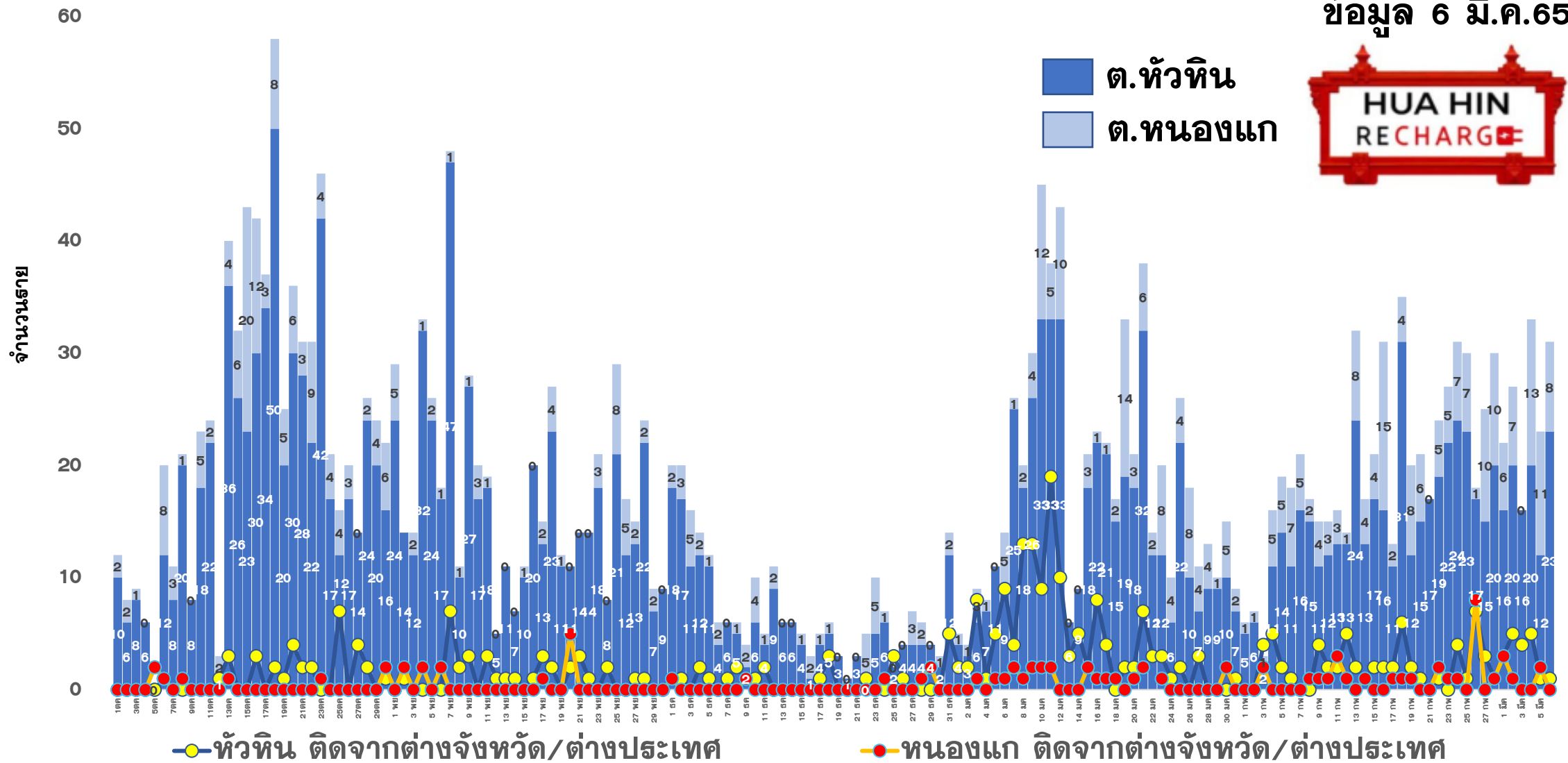
ข้อมูล 6 มี.ค.65

อำเภอ	ผ.สะสม ตั้งแต่ ม.ค.	จำนวนผู้ป่วยในช่วง 14 วันล่าสุด								
		ค่าเฉลี่ยผ.7 วัน 20-26 กพ	27 ก.พ.	28 ก.พ.	1 มี.ค.	2 มี.ค.	3 มี.ค.	4 มี.ค.	5 มี.ค.	ผ.สะสม 14 วัน ล่าสุด
หัวหิน	2410	58.6	65	44	46	43	106	41	53	808
ปราณบุรี	1276	26.6	35	22	10	41	219	37	40	590
สามร้อยยอด	747	20.4	30	4	47	28	22	24	19	317
กุยบุรี	515	16.1	8	4	2	0	1	2	0	130
เมือง	1579	59.0	43	95	65	78	45	91	92	922
ทับสะแก	619	21.7	22	18	24	56	31	7	7	317
บางสะพาน	690	26.7	30	25	6	9	9	5	9	280
บางพานน้อย	566	30.3	13	53	26	32	27	21	24	408
เรื่อนจำ	12	0.1	1	0	0	6	0	0	1	9
หลบหนีเข้าเมือง	200	3.1	4	0	0	44	32	6	0	108
ต่างประเทศ	121	0.7	0	0	0	0	1	0	0	6
รวม	8,735	263.4	251	265	226	337	493	234	245	3895

แนวโน้มผู้ป่วยรายวัน COVID-19 ตำบลพื้นที่ HUAHIN RECHARGE

(ต.หัวหิน และ ต.หนองแก) ตั้งแต่ 1 ตุลาคม 64

ข้อมูล 6 มี.ค.65





ผลการดำเนินการรับนักท่องเที่ยวต่างชาติ อ.หัวหิน จ.ประจวบคีรีขันธ์



สถานการณ์ COVID-19

ตั้งแต่ 1 ม.ค.65

ผู้ป่วยวันนี้ ผู้ป่วยสะสม ออกจากรพ.

245

8,735

7,437



ร้อยละความครอบคลุมวัคซีน

จังหวัด

หัวหิน

เข็ม 1

74.1

93.3

เข็ม 2

69.3

88.6



การใช้เตียงรักษาผู้ป่วย

ทั้งหมด ไข้ไป คงเหลือ อัตราครองเตียง

จังหวัด

1900

1288

612

67.8

หัวหิน

206

53

153

25.7



จำนวนนักท่องเที่ยวอำเภอหัวหิน สะสม

ตั้งแต่ 1 พ.ย.-5 มี.ค.65

เข้าพักโรงแรม

24,148

จากแบบ ร.ร.4

20,382

จำนวนจองห้องพัก Sandbox (คืน)

7,654



ผลการตรวจ COVID-19 นักท่องเที่ยวต่างชาติ

จำนวนนักท่องเที่ยว
รับการตรวจวันนี้

ติดเชื้อจากการตรวจ
ครั้งแรก

ติดเชื้อจากการตรวจ
ครั้งที่ 2

Test & Go

Sandbox

Test & Go

Sandbox

Test & Go

Sandbox

0

117

0

0

0

0

จำนวนตรวจสะสม

ยอดสะสมตรวจติดเชื้อ
ครั้งแรก

ยอดสะสมตรวจติดเชื้อ
ครั้งที่ 2

2,861

3,632

19

6

102

5



5 ลำดับสูงสุด นทท.

กลุ่ม Sandbox

RUSSIAN 1048

SWEDISH 343

BRITISH 268

GERMAN 238

DANISH 235

มาตรฐานความปลอดภัย
ด้านสุขอนามัยหัวหิน (แห่ง)



251



339



121

จัดทำโดย

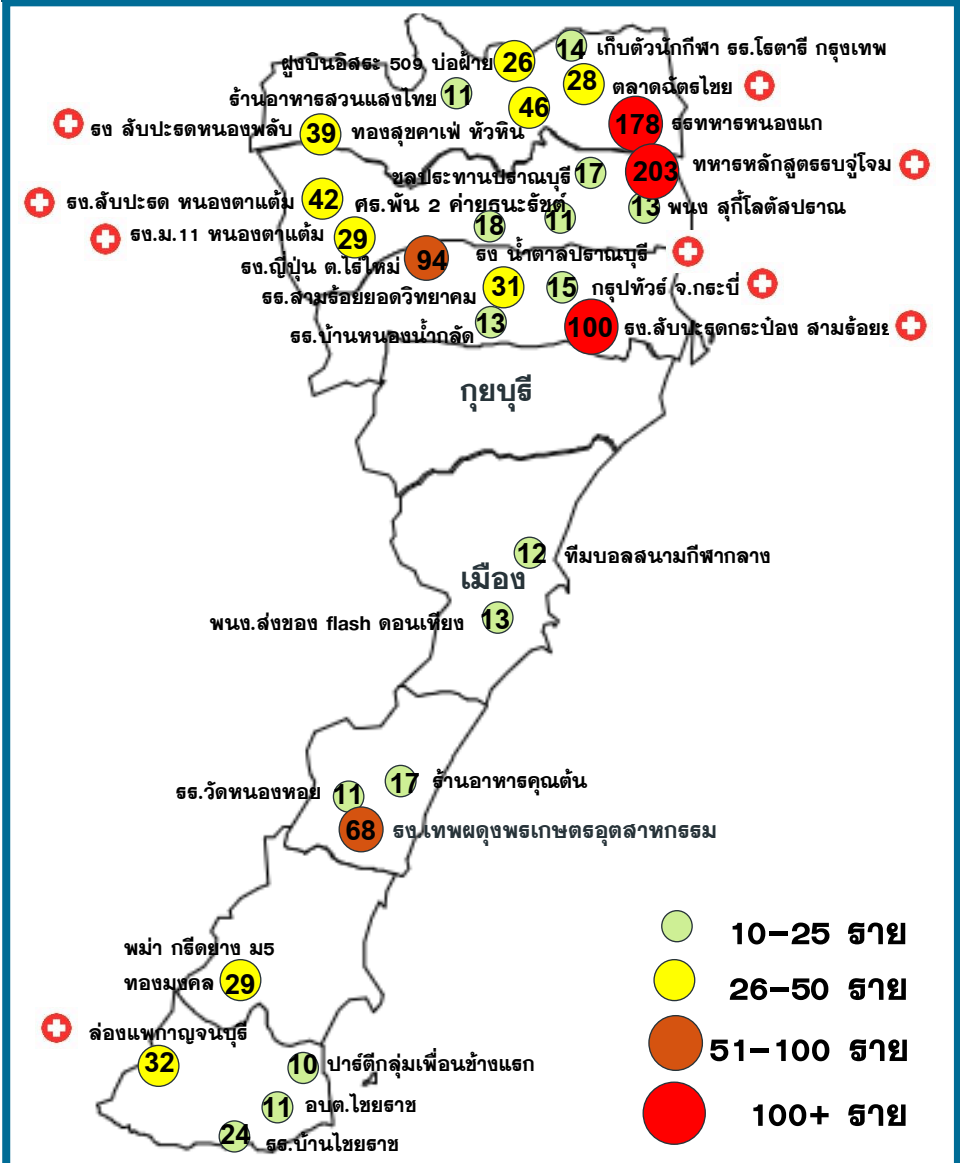
สำนักงานสาธารณสุขจังหวัดประจวบคีรีขันธ์

คลังเตอร์สะสมของพบ COVID-19 ตั้งแต่ 1 ม.ค-6 มี.ค.65 จ.ประจวบคีรีขันธ์

อำเภอ	จำนวน Cluster สะสม (10 ราย+)	ควบคุมได้ ภายใน 28 วัน	ร้อยละที่ ควบคุม ได้	Cluster ควบคุมไม่ได้ ใน 28 วัน	จำนวน Cluster ที่พบผู้ป่วยรายสุดท้าย อยู่ในช่วง 14 วัน ก่อนหน้า				
					จำนวน	ควบคุมได้ ภายใน 14 วัน	ร้อยละ	เกิน 14 วัน ไม่ถึง 28 วัน	เกิน 28 วัน
หัวหิน	18	18	100.0	-	7	6	85.7	1 <small>ตลาดนัดไร่ขัย</small>	0
ปราณบุรี	9	9	100.0	-	7	7	100.0	0	0
สามร้อยยอด	13	13	100.0	-	5	5	100.0	0	0
กุยบุรี	3	3	100.0	-	0	0	0.0	0	0
เมือง	4	4	100.0	-	2	2	100.0	0	0
ทับสะแก	9	9	100.0	-	3	2	66.7	1 <small>รพ.เทพดุงพรเกษตราฯ</small>	0
บางสะพาน	7	7	100.0	-	1	1	100.0	0	0
บางพานน้อย	6	6	100.0	-	4	4	100.0	0	0
รวม	69	69	100.0	0	29	27	93.1	2	0

แผนที่แสดงคลัสเตอร์ COVID-19 ในจังหวัดระจวบคีรีขันธ์ ข้อมูล 6 มี.ค.65

คลัสเตอร์ที่พบผู้ป่วยในช่วง 14 วันล่าสุด



คลัสเตอร์ (PCR+ATK)	ประเภท	จำนวนผู้ป่วย	ผป.รายสุดท้าย	คลัสเตอร์ (PCR+ATK)	ประเภท	จำนวนผู้ป่วย	ผป.รายสุดท้าย
ทหารหลักสูตรรบจู่โจม	ค่ายทหาร	203(+12)	1 มีค	ทหาร คร.พัน 2 ค่ายธนระริชต์	ค่ายทหาร	11	25 กพ
โรงเรียนทหารหนองแก	ค่ายทหาร	178	28 กพ	ชลประทานปราณบุรี	หน่วยงาน	17	28 กพ
รช.ลับปะตกระบ้อง สามร้อยยอด	โรงงาน	100(+6)	4 มีค	พนง.สุกี้ โลตัสปราณ	ร้านอาหาร	13	1 มีค
โรงงานญี่ปุ่น ต.ไร่ใหม่	โรงงาน	94	1 มีค	รช.บ้านหนองน้ำกัลด์	โรงเรียน	13	3 มีค
รช.สามร้อยยอดวิทยาคม	โรงเรียน	31	21 กพ	พนง.ส่งของ flash ดอนเทียน	บริษัท	13	1 มีค
ทองสุขคาเฟ่ หัวหิน	ร้านอาหาร	46	22 กพ	โรงเรียนวัดหนองหอย	โรงเรียน	11	28 กพ
ห้องแพกกาญจนบุรี	ห้องเที่ยว	32(+2)	4 มีค	ร้านอาหารสวนแสงไทย	ร้านอาหาร	11	28 กพ
ทุ่งบึงฉลวย 509 บ่อฝ้าย	หน่วยงาน	26	3 มีค	ร้านอาหารคุณตัน	ร้านอาหาร	17	28 กพ
โรงงานลับปะตกระบ้อง	โรงงาน	39(+6)	4 มีค	โรงงานน้ำตาลปราณบุรี	โรงงาน	18(+4)	4 มีค
ตลาดฉัตรไชย	ตลาด	28(+2)	4 มีค	กรุ๊ปทัวร์ จังหวัดกระบี่	ห้องเที่ยว	15(+1)	4 มีค
รช.ลับปะตกระบ้อง	โรงงาน	42(+6)	4 มีค	อบต.ไชยราช	หน่วยงาน	11	1 มีค
รช.ม.11 หนองตาแต้ม	โรงงาน	29(+4)	4 มีค	พม่า กวีตยาข ม.5 ทองมงคล	แรงงาน	29	3 มีค
ทีมบอลสนามกีฬากลาง	เล่นกีฬา	12	21 กพ	จำนวนทั้งหมด 29 คลัสเตอร์ ประเภทสถานที่/กิจกรรม โรงเรียน 5 แห่ง โรงงาน 7 แห่ง ค่ายทหาร 3 แห่ง หน่วยงาน 2 แห่ง ร้านอาหาร 3 แห่ง ห้องเที่ยว 2 แห่ง ร้านค้า ชุมชนต่างดาว ลังสรรค์ กิจกรรมรวมกลุ่ม บริษัท ตลาด			
ปาร์ตี้ กลุ่มเพื่อนต.ข้างแรก	สังสรรค์	10	22 กพ				
รช.บ้านไชยราช	โรงเรียน	24	28 กพ				
เก็บตัวนักกีฬา รช.โรตารีกรุงเทพ	โรงเรียน	14	23 กพ				
ห้องแพกกาญจนบุรี	ห้องเที่ยว	32	4 มีค				

ผลการติดตามผู้สัมผัสเสี่ยงสูง HIGH RISK รายอำเภอ จ.ประจวบคีรีขันธ์

ข้อมูล 6 มี.ค.65

อำเภอ/กลุ่มเสี่ยง	วันนี้ (ราย)		สะสม ตั้งแต่ 1 เมย. 64			การติดตามที่ยังอยู่ในระยะ 10 วัน		คงเหลือติดตาม	ร้อยละ
	HCW	NON HCW	HCW	NON HCW	รวม	HCW	NON HCW		
หัวหิน	0	104	379	21248	21627	7	501	508	2.3
ปราณบุรี	0	74	75	10455	10530	0	546	546	5.2
สามร้อยยอด	0	34	48	3496	3544	0	272	272	7.7
กุยบุรี	0	0	10	2812	2822	0	290	290	10.3
เมือง	0	88	67	11825	11892	0	79	79	0.7
ทับสะแก	0	35	9	2408	2417	0	419	419	17.3
บางสะพาน	0	48	47	5028	5075	0	110	110	2.2
บางสะพานน้อย	0	6	8	1865	1873	0	248	248	13.2
รวม	0	389	643	59137	59780	7	2465	2472	4.1

HCW = บุคลากรทางการแพทย์

NON HCW = ไม่ใช่บุคลากรทางการแพทย์

แนวปฏิบัติสำหรับ ผู้สัมผัสใกล้ชิดเสี่ยงสูงโรคโควิด 19

ใครเป็นผู้สัมผัสใกล้ชิดเสี่ยงสูง

ไม่สวมหน้ากากอนามัย และทานอาหาร
ดื่มสุรา อยู่ในสถานที่ระบบปิด ร่วมกับ

@ ผู้ติดเชื้อเข้าข่าย

(ผลตรวจด้วย ATK เป็นบวก)

@ ผู้ติดเชื่อยืนยัน

(ผลตรวจด้วย RT-PCR เป็นบวก)



กักตัวที่บ้าน 7 วัน



● ตรวจสอบอาการป่วยทุกวัน



● ตรวจ ATK ครั้งที่ 1
วันที่ 5-6 หลังสัมผัสใกล้ชิด
ผู้ติดเชื้อมากที่สุดท้าย



สังเกตอาการตนเอง 3 วัน

- ★ ออกนอกบ้านเท่าที่จำเป็น
- ★ หากไปทำงาน แยกพื้นที่กับผู้อื่น
- ★ ปฏิบัติตามมาตรการ
Universal Prevention
- ★ เลี่ยงไปสถานที่สาธารณะ
- ★ เลี่ยงใช้ขนส่งสาธารณะที่หนาแน่น



● ตรวจ ATK ครั้งที่ 2
วันที่ 10 หลังสัมผัสใกล้ชิด
ผู้ติดเชื้อมากที่สุดท้าย