



ศูนย์ปฏิบัติการภาวะฉุกเฉินด้านการแพทย์และสาธารณสุข
สำนักงานสาธารณสุขจังหวัดพระจวบคีรีขันธ์
กรณี โรคติดเชื้อไวรัสโคโรนา 2019

ฉบับที่ 750 EOC ครั้งที่ 416 วันที่ 9 มีนาคม 2565 เวลา 09.00 น.

OMICRON
SARS-COV-2 VARIANT

code: B.1.1.529





รายงานสถานการณ์ COVID-19 ประจวบคีรีขันธ์

ประจวบคีรีขันธ์ ตั้งแต่ 1 ม.ค.-9 มี.ค.2565

รายใหม่วันนี้

+204

ในจังหวัด 193 นอกจังหวัด 11

ผู้ป่วยยืนยันสะสม

9,360

รักษาหาย/ออกจากรพ.

8,053

(86.0%)

เสียชีวิต

14(+1)

(0.15%)

ผลงานการฉีดวัคซีน



รวมฉีดเพิ่ม 1,887 โดส
รวมฉีดแล้ว 989,218 โดส

ระบบเฝ้าระวังฯ

201

ระบบเฝ้าระวังและ
บริการสะสม

9,022



การใช้เตียงรักษาผู้ป่วย

เรือนจำ

3

เรือนจำสะสม

15

หลบหนีเข้าเมือง

0

หลบหนีเข้าเมืองสะสม

202

ติดจากต่างประเทศ

0

ติดจากต่างประเทศสะสม

121

ทั้งหมด

ใช้ไป

คงเหลือ

อัตราครองเตียง

1,925

1,293

632

67.2

ระดับเตียงตามความรุนแรงของโรค

สาย

ระดับ

1

(ไม่มีอาการ/อาการเล็กน้อย)

1167

ระดับ

1

(อาการปานกลาง)

94

ระดับ

2.1

(ใช้ oxygen low flow)

23

ระดับ

2.2

(ใช้ oxygen high flow)

8

ระดับ

3

(ใส่ท่อ & เครื่องช่วยหายใจ)

1



เข็มที่ 1

+423 สาย



ร้อยละ 74.6

สะสม 431,445 สาย



เข็มที่ 2

+420 สาย



ร้อยละ 69.4

สะสม 401,185 สาย



เข็มที่ 3

+942 สาย



ร้อยละ 25.0

สะสม 144,718 สาย



เข็มที่ 4

+102 สาย



ร้อยละ 2.1

สะสม 11,870 สาย

จำนวนผู้ป่วยยืนยันสะสมตั้งแต่ปี 2563

ป่วย

รักษาหาย

เสียชีวิต

30,032

28,638 (95.4%)

138 (0.5%)

ตรวจ ATK พบเชื้อวันนี้

404

จำนวนผู้ป่วยเข้าข่ายสะสม

5,682

สรุปข้อมูลผู้เสียชีวิต COVID-19 ของ จ.ประจวบคีรีขันธ์ ตั้งแต่ 1 ม.ค.65

ลักษณะทางระบาดวิทยาผู้เสียชีวิต จำนวน 14 ราย (เสียชีวิตก่อนได้รับการรักษาในโรงพยาบาล 7 ราย)

เพศ



8 ราย 6 ราย

อายุ

อายุสูงสุด 94 ปี
 อายุน้อยสุด 42 ปี
 อายุเฉลี่ย 74.1 ปี
 ค่ากลาง 79 ปี

ที่อยู่ผู้เสียชีวิต

หัวหิน	9
ปราณบุรี	1
ตามอ้อยยอด	
กุยบุรี	
เมือง	2
ทับสะแก	
บางสะพาน	1
บาง	1

สัญชาติ ไทย 14 คน

โรคประจำตัว/ปัจจัยเสี่ยงต่อความรุนแรงของโรค



อายุ 60 ปี ขึ้นไป มีโรคเรื้อรัง 10 ราย (71.5%)
 อายุ 60 ปี ขึ้นไป ไม่มีโรค 1 ราย (7.1%)
 อายุต่ำกว่า 60 ปี มีโรคเรื้อรัง 2 ราย (14.3%)
รวม 13 ราย ร้อยละ 92.9

โรคเรื้อรังที่พบ ความดันโลหิตสูง เบาหวาน อัมพาต ไตเรื้อรัง โรคหัวใจ ปอดอุดกั้นเรื้อรัง หัวใจขาดเลือด

ปัจจัยอื่นที่พบ
 ไม่มีประวัติโรคเรื้อรัง พิการทางสมอง 1 ราย

ค่ากลางระยะเวลา (วันที่ทราบผล-วันที่เสียชีวิต) 1 วัน
 นานสุด 17 วัน **เสียชีวิตก่อนรักษา 7 ราย** 1-5 วัน 4 ราย,
 11-15 วัน 2 ราย, มากกว่า 15 วัน 1 ราย

แนวโน้มจำนวนผู้เสียชีวิตรายเดือน



ม.ค.-65 ก.พ.-65 มี.ค.-65

ปัจจัยเสี่ยงต่อการติดเชื้อ

สัมผัสญาติ/บุคคลในครอบครัว 3 ราย
 สัมผัสเพื่อน/ที่ทำงาน/ผ.พบเชื้อ 0 ราย
 เดินทางไปพื้นที่ชุมชนพื้นที่เสี่ยง 11 ราย

ประวัติการได้รับวัคซีน COVID-19
ไม่ได้รับ 9 ราย ได้รับ 5 ราย*
 (ครบชุด 5 ราย)
 (SV-AZ ครบชุด จำนวน 3 ราย AZ ครบชุด 2 ราย)

แนวโน้มการพบผู้ป่วย COVID-19 ตามวันที่รายงาน จ.ประจวบคีรีขันธ์

ณ 9 มี.ค.65

ผู้ป่วยยืนยันรายใหม่วันนี้	204 ราย
คลัสเตอร์	5 ราย
• โรงงาน	2 ราย
• ท่องเที่ยว	3 ราย
สัมผัสผู้ป่วยก่อนหน้า	133 ราย
ติดเชื้อในชุมชน	52 ราย
ติดเชื้อจากต่างจังหวัด	11 ราย
เรือนจำ	3 ราย
หลบหนีเข้าเมือง	- ราย

2,051 ราย/สัปดาห์
เฉลี่ย 293 ราย/วัน

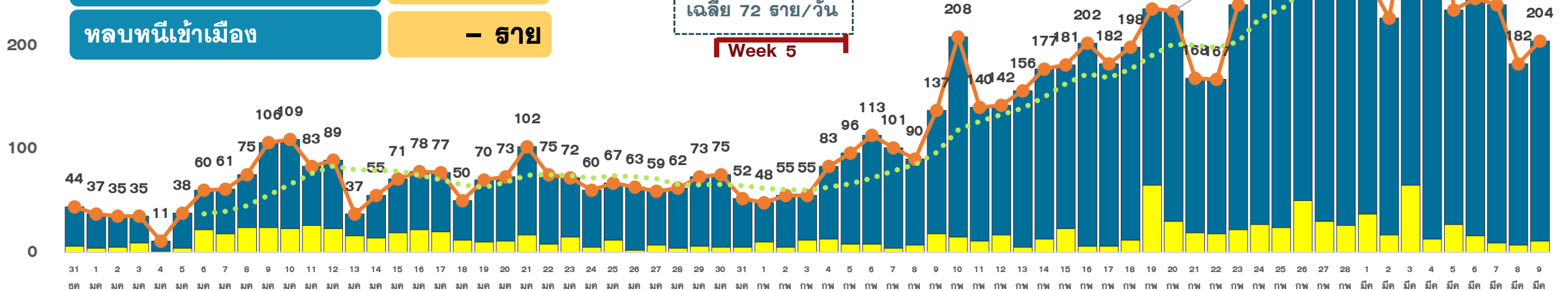
1,844 ราย/สัปดาห์
เฉลี่ย 264 ราย/วัน

1,408 ราย/สัปดาห์
เฉลี่ย 201 ราย/วัน

974 ราย/สัปดาห์
เฉลี่ย 139 ราย/วัน

502 ราย/สัปดาห์
เฉลี่ย 72 ราย/วัน

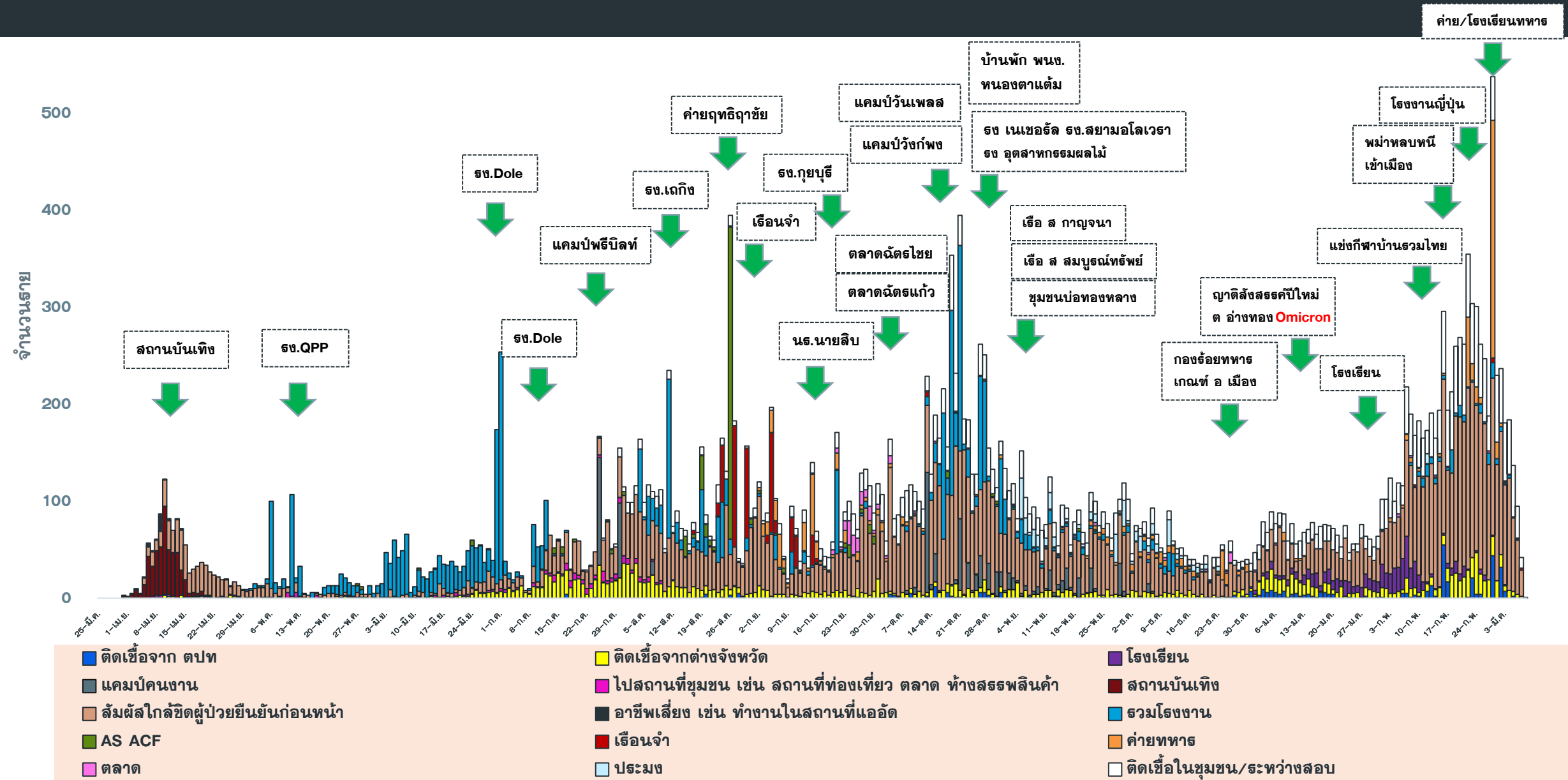
จำนวนราย



■ ติดเชื้อมากจังหวัด/ต่างประเทศ
 ■ ผู้ติดเชื้อในจังหวัด
 ● รวมผู้ป่วยทั้งหมด
 ⋯ 7 คาบเวลาของค่าเฉลี่ยเคลื่อนที่ (รวมผู้ป่วยทั้งหมด)

แนวโน้มผู้ป่วย COVID-19 ตามวันเริ่มป่วย จำแนกประเภทความเสี่ยง

ตั้งแต่ 25 มี.ค.–9 มี.ค.65





จำนวนผู้ป่วย COVID-19 รายอำเภอ จ.ประจวบคีรีขันธ์ ตามวันที่รายงาน

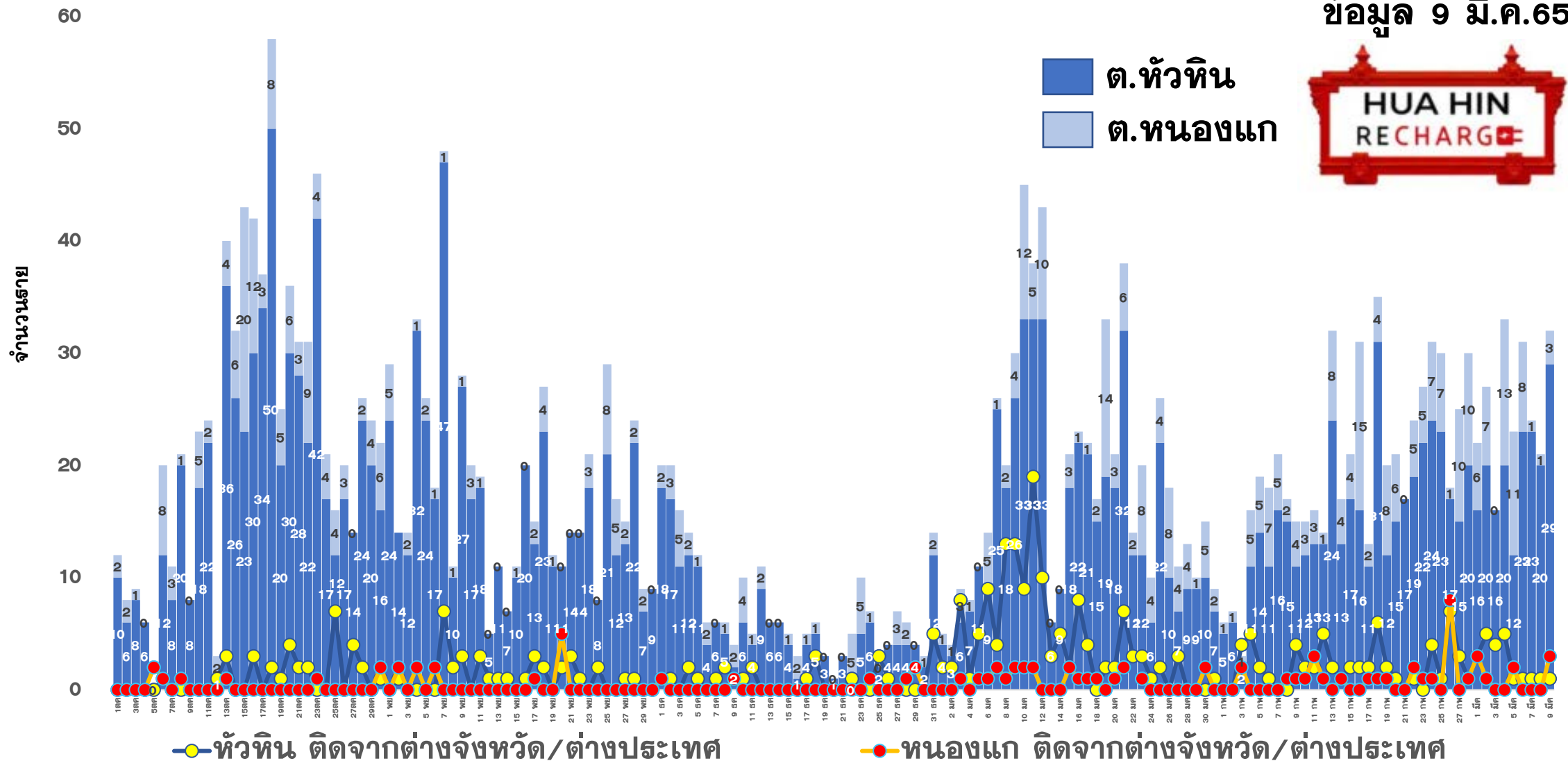
ข้อมูล 9 มี.ค.65

อำเภอ	ผล.สะสม ตั้งแต่ ม.ค.	จำนวนผู้ป่วยในช่วง 14 วันล่าสุด								
		ค่าเฉลี่ยผล.7 วัน 27 กพ-5 มีค	6 มี.ค.	7 มี.ค.	8 มี.ค.	9 มี.ค.	10 มี.ค.	11 มี.ค.	12 มี.ค.	ผล.สะสม 14 วัน ล่าสุด
หัวหิน	2550	56.9	57	35	48					538
ปราณบุรี	1364	57.7	31	27	30					492
สามร้อยยอด	817	24.9	26	1	43					244
กุยบุรี	519	2.4	0	0	4					21
เมือง	1737	72.7	76	60	22					667
ทับสะแก	678	23.6	16	24	19					224
บางสะพาน	726	13.3	8	17	11					129
บางพานน้อย	631	28.0	23	18	24					261
เรื่อนจำ	15	1.1	0	0	3					11
หลบหนีเข้าเมือง	202	12.3	2	0	0					88
ต่างประเทศ	121	0.1	0	0	0					1
รวม	9,360	293.0	239	182	204					2676

แนวโน้มผู้ป่วยรายวัน COVID-19 ตำบลพื้นที่ HUAHIN RECHARGE

(ต.หัวหิน และ ต.หนองแก) ตั้งแต่ 1 ตุลาคม 64

ข้อมูล 9 มี.ค.65





ผลการดำเนินการรับนักท่องเที่ยวต่างชาติ อ.หัวหิน จ.ประจวบคีรีขันธ์



สถานการณ์ COVID-19

ตั้งแต่ 1 ม.ค.65

ผู้ป่วยวันนี้ ผู้ป่วยสะสม ออกจากรพ.

204

9,360

8,053



ร้อยละความครอบคลุมวัคซีน

จังหวัด

หัวหิน

เข็ม 1

74.6

94.7

เข็ม 2


69.4

88.8



การใช้เตียงรักษาผู้ป่วย

ทั้งหมด	ใช้ไป	คงเหลือ	อัตราครองเตียง
จังหวัด	1293	632	67.2
หัวหิน	60	146	29.1



จำนวนนักท่องเที่ยวอำเภอหัวหิน สะสม
ตั้งแต่ 1 พ.ย.-8 มี.ค.65

เข้าพักโรงแรม	24,148
จากแบบ ฅ.ธ.4	20,829
จำนวนจองห้องพัก Sandbox (คืน)	7,840



ผลการตรวจ COVID-19 นักท่องเที่ยวต่างชาติ

จำนวนนักท่องเที่ยว รับการตรวจวันนี้	ติดต่อจากการตรวจ ครั้งแรก		ติดต่อจากการตรวจ ครั้งที่ 2	
	Test & Go	Sandbox	Test & Go	Sandbox
	0	32	0	0
จำนวนตรวจสะสม	ยอดสะสมตรวจติดต่อ ครั้งแรก		ยอดสะสมตรวจติดต่อ ครั้งที่ 2	
	2,861	3,779	19	6
			102	5



5 ลำดับสูงสุด นทท.

กลุ่ม Sandbox

RUSSIAN	1066
SWEDISH	351
BRITISH	283
DANISH	253
GERMAN	252

มาตรฐานความปลอดภัย
ด้านสุขอนามัยหัวหิน (แห่ง)



251



339



121

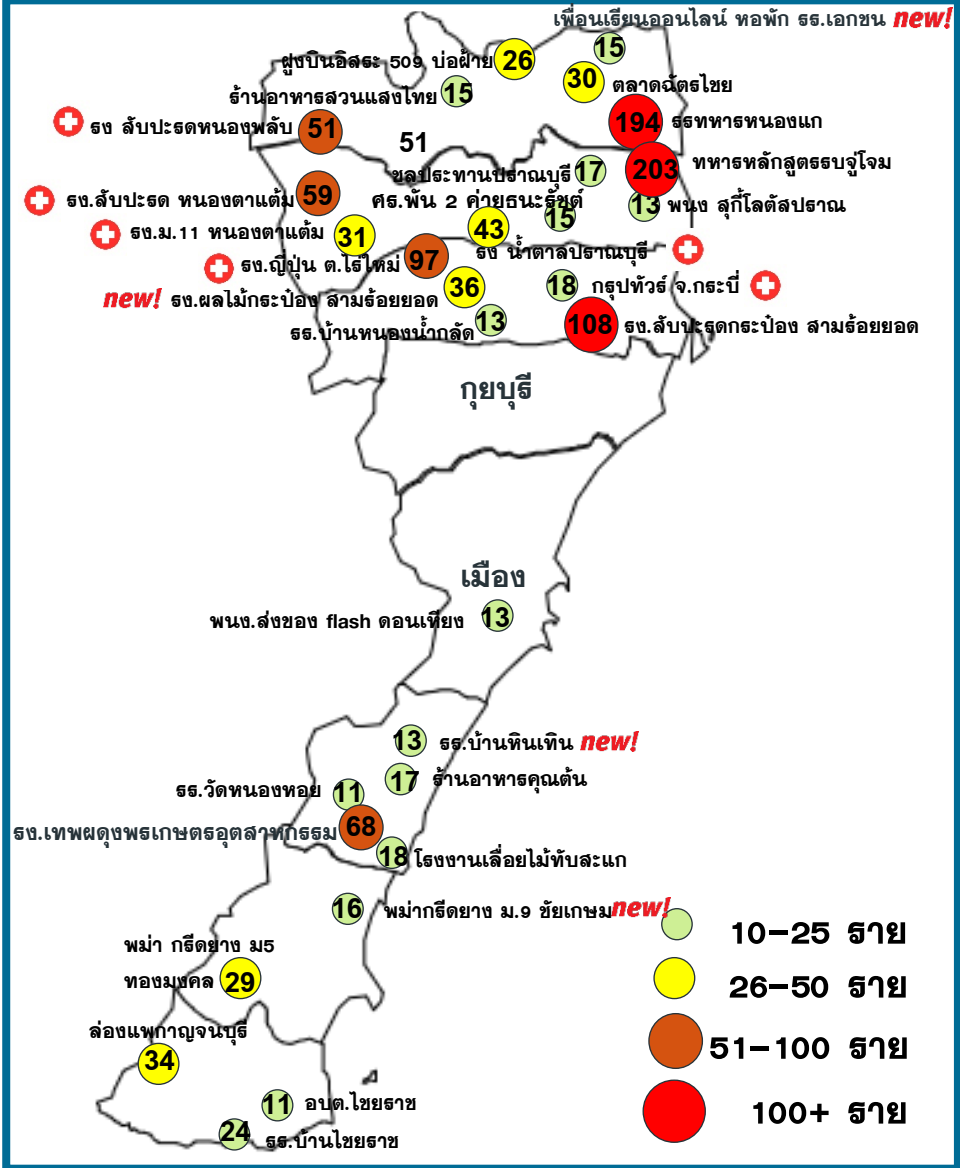
จัดทำโดย
สำนักงานสาธารณสุขจังหวัดประจวบคีรีขันธ์

คลังเตอร์สะสมของพบ COVID-19 ตั้งแต่ 1 ม.ค-9 มี.ค.65 จ.ประจวบคีรีขันธ์

อำเภอ	จำนวน Cluster สะสม (10 ราย+)	ควบคุมได้ ภายใน 28 วัน	ร้อยละที่ ควบคุม ได้	Cluster ควบคุมไม่ได้ ใน 28 วัน	จำนวน Cluster ที่พบผู้ป่วยรายสุดท้าย อยู่ในช่วง 14 วัน ก่อนหน้า				
					จำนวน	ควบคุมได้ ภายใน 14 วัน	ร้อยละ	เกิน 14 วัน ไม่ถึง 28 วัน	เกิน 28 วัน
หัวหิน	18	18	100.0	-	5	4	80.0	1 ตลาดนัดไร่ขัย	0
ปราณบุรี	9	9	100.0	-	7	7	100.0	0	0
สามร้อยยอด	13	13	100.0	-	4	4	100.0	0	0
กุยบุรี	3	3	100.0	-	0	0	0.0	0	0
เมือง	4	4	100.0	-	1	1	100.0	0	0
ทับสะแก	10	10	100.0	-	4	3	75.0	1 ธง.เทพผดุงพรมเกษตรฯ	0
บางสะพาน	7	7	100.0	-	1	1	100.0	0	0
บางพานน้อย	6	6	100.0	-	3	3	100.0	0	0
รวม	70	70	100.0	0	25	23	92.0	2	0

แผนที่แสดงคลัสเตอร์ COVID-19 ในจังหวัดประจวบคีรีขันธ์ ข้อมูล 9 มี.ค.65

คลัสเตอร์ที่พบผู้ป่วยในช่วง 14 วันล่าสุด



คลัสเตอร์ (PCR+ATK)	ประเภท	จำนวนผู้ป่วย	ผป.ร้ายสุดท้าย	คลัสเตอร์ (PCR+ATK)	ประเภท	จำนวนผู้ป่วย	ผป.ร้ายสุดท้าย
ทหารหลักสูตรบจู่โจม	ค่ายทหาร	203	1 มีค	พนง.ส่งของ flash ดอนเทียน	บริษัท	13	1 มีค
โรงเรียนทหารหนองแก	ค่ายทหาร	194	1 มีค	โรงเรียนวัดหนองหอย	โรงเรียน	11	28 กพ
สร.ลับปะรดกระบือ สามร้อยยอด	โรงงาน	108(+6)	7 มีค	ร้านอาหารสวนแสงไทย	ร้านอาหาร	15	5 มีค
โรงงานญี่ปุ่น ต.ไร่ใหม่	โรงงาน	97(+3)	7 มีค	ร้านอาหารคุณตัน	ร้านอาหาร	17	28 กพ
สร.เทพผดุงพรเกษตรฯ	โรงงาน	68	2 มีค	กรุ๊ปทัวร์ จังหวัดกระบี่	ท่องเที่ยว	18(+3)	7 มีค
โรงงานลับปะรดหนองพลับ	โรงงาน	51(+2)	7 มีค	อบต.ไชยราช	หน่วยงาน	11	1 มีค
สร.ลับปะรด หนองตาแต้ม	โรงงาน	59(+1)	6 มีค	พม่า กธิตยาง ม.5 ทองมงคล	แรงงาน	29	3 มีค
ล่องแพกาญจนบุรี	ท่องเที่ยว	34	4 มีค	โรงงานเลื่อยไม้ ทับสะแก	โรงงาน	18(+7)	7 มีค
ผู้ขบอินอิสระ 509 บ่อฝ้าย	หน่วยงาน	26	3 มีค	เพื่อนเขียนออนไลน์ หอพัก สร.เอกชน NEW!	โรงเรียน	15(+7)	7 มีค
ตลาตฉัตรไชย	ตลาด	30	6 มีค	โรงเรียนบ้านหินเทียน NEW!	โรงเรียน	13(+11)	8 มี.ค.
สร.ม.11 หนองตาแต้ม	โรงงาน	31(+1)	7 มีค	พม่า กธิตยาง ม. 9 ชัยเกษม NEW!	แรงงาน	16(+16)	7 มี.ค.
โรงงานน้ำตาลปราณบุรี	โรงงาน	43(+8)	7 มีค	จำนวนทั้งหมด 29 คลัสเตอร์			
สร.ผลไม้กระบือสามร้อยยอด NEW!	โรงงาน	36(+31)	7 มี.ค.	ประเภทสถานที่/กิจกรรม โรงเรียน 5 แห่ง			
สร.บ้านไชยราช	โรงเรียน	24	28 กพ	โรงงาน 9 แห่ง ค่ายทหาร 3 แห่ง หน่วยงาน 2 แห่ง			
ททท สร.พนัง 2 ค่ายธนะรัชต์	ค่ายทหาร	15	2 มีค	ร้านอาหาร 2 แห่ง ท่องเที่ยว 2 แห่ง			
ชลประทานปราณบุรี	หน่วยงาน	17	28 กพ	ชุมชนต่างดาว 2 แห่ง ร้านค้า บริษัท ตลาด			
พนง.สุกี้ โลดส์ปราณบุรี	ร้านอาหาร	13	1 มีค				
สร.บ้านหนองน้ำกลัด	โรงเรียน	13	3 มีค				

ผลการติดตามผู้สัมผัสเสี่ยงสูง HIGH RISK รายอำเภอ จ.ประจวบคีรีขันธ์

ข้อมูล 9 มี.ค.65

อำเภอ/กลุ่มเสี่ยง	วันนี้ (ราย)		สะสม ตั้งแต่ 1 เมย. 64			การติดตามที่ยังอยู่ในระยะ 10 วัน		คงเหลือติดตาม	ร้อยละ
	HCW	NON HCW	HCW	NON HCW	รวม	HCW	NON HCW		
หัวหิน	8	84	391	21559	21950	15	537	552	2.5
ปราณบุรี	0	55	75	10645	10720	0	564	564	5.3
สามร้อยยอด	0	21	48	3581	3629	0	319	319	8.8
กุยบุรี	0	11	10	2823	2833	0	266	266	9.4
เมือง	0	68	67	12067	12134	0	119	119	1.0
ทับสะแก	0	101	9	2621	2630	0	481	481	18.3
บางสะพาน	0	54	47	5222	5269	0	52	52	1.0
บางสะพานน้อย	0	22	8	1888	1896	0	177	177	9.3
รวม	8	416	655	60406	61061	15	2515	2530	4.1

HCW = บุคลากรทางการแพทย์

NON HCW = ไม่ใช่บุคลากรทางการแพทย์

สรุปผลการฉีดวัคซีนโควิด 19 จังหวัดประจวบคีรีขันธ์

ผลการให้บริการวัคซีน ณ วันที่ 8 มีนาคม 2565 เวลา 22.00 น.



ฉีดวัคซีนทั้งหมด
989,218

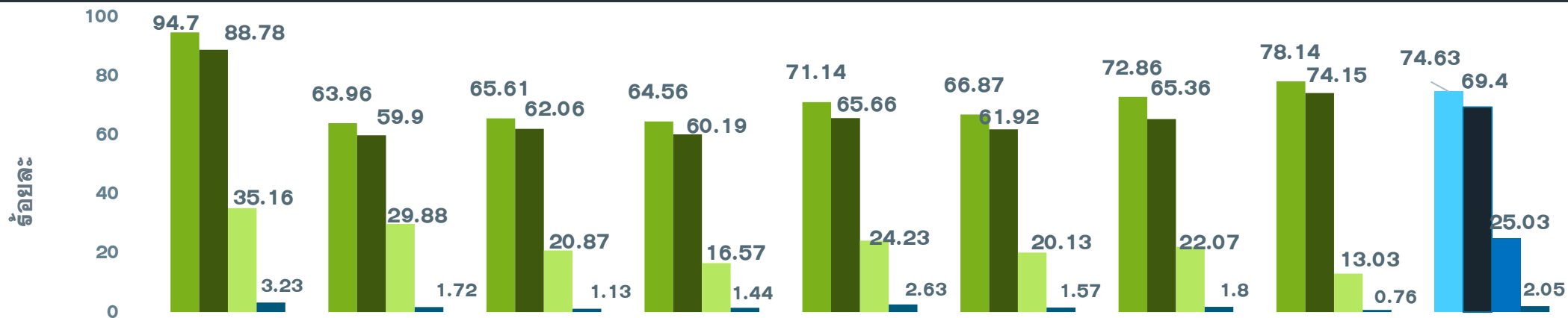
+ เพิ่มวันนี้
1,887



จำนวนผู้ได้รับวัคซีน จำแนกรายเข็มและชนิด วัคซีน	เข็มที่ 1					เข็มที่ 2					
	sinovac 	AstraZeneca 	Sinopharm 	Pfizer 	Moderna 	sinovac 	AstraZeneca 	Sinopharm 	Pfizer 	Moderna 	Johnson & Johnson
+เพิ่มขึ้นวานนี้ (โตล)	0	101	9	309	4	0	4	4	332	80	0
รวมรายใหม่ (ราย)	423					420					
ตั้งแต่วันที่ 1 เมษายน 2564	219,947	58,471	91,249	59,300	2,478	23,488	225,752	88,270	56,320	6,911	444
สะสม (ราย)	431,445					401,185					
จำนวนผู้ได้รับวัคซีน จำแนกรายเข็มและชนิด วัคซีน	เข็มที่ 3					เข็มที่ 4					
	sinovac 	AstraZeneca 	Sinopharm 	Pfizer 	Moderna 	sinovac 	AstraZeneca 	Sinopharm 	Pfizer 	Moderna 	
+เพิ่มขึ้นวานนี้ (โตล)	0	82	0	837	23	0	4	0	89	9	
รวมรายใหม่(ราย)	942					102					
ตั้งแต่วันที่ 1 เมษายน 2564	21	80,709	48	48,321	15,619	0	668	0	7,605	3,597	
สะสม (ราย)	144,718					11,870					

ร้อยละความครอบคลุมของการได้รับวัคซีน COVID-19 รายอำเภอ

ข้อมูล 9 มี.ค.65



	หัวหิน	ปราณบุรี	300 ยอด	กุยบุรี	เมือง	ทับสะแก	บางพาน	พานน้อย	จังหวัด
ประชากรทั้งหมด	126905	82872	52915	45676	94233	51433	81533	42527	578094
จำนวนโดสทั้งหมด เข็ม 1+2+3	281564	128839	79197	65207	154225	77401	132157	70628	989218
จำนวนได้รับเข็ม 1	120177	53001	34716	29487	67036	34394	59405	33229	431445
ร้อยละความครอบคลุม	94.70	63.96	65.61	64.56	71.14	66.87	72.86	78.14	74.63
จำนวนได้รับเข็ม 2 ครบเกณฑ์	112660	49643	32841	27493	61877	31847	53292	31532	401185
ร้อยละความครอบคลุม	88.78	59.90	62.06	60.19	65.66	61.92	65.36	74.15	69.40
จำนวนได้รับเข็ม 3 กระตุ้น	44622	24766	11041	7570	22829	10352	17996	5542	144718
ร้อยละความครอบคลุม	35.16	29.88	20.87	16.57	24.23	20.13	22.07	13.03	25.03
จำนวนได้รับเข็ม 4 กระตุ้น	4105	1429	599	657	2483	808	1464	325	11870
ร้อยละความครอบคลุม	3.23	1.72	1.13	1.44	2.63	1.57	1.80	0.76	2.05

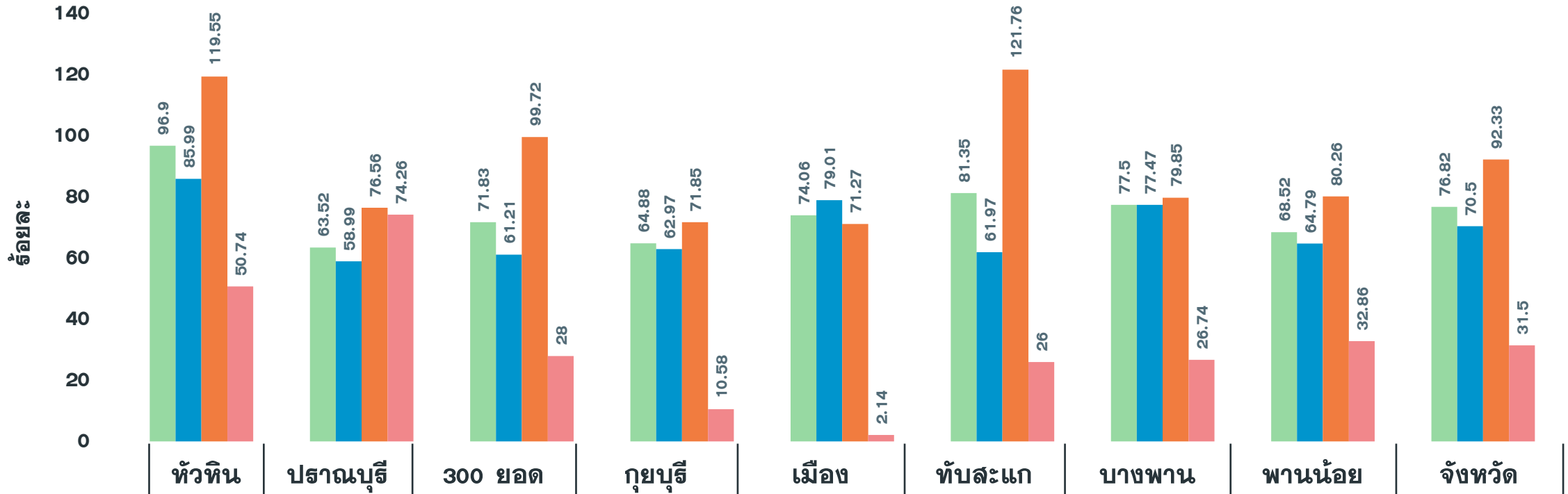
ผลงานการฉีดวัคซีน COVID-19 ตามกลุ่มเป้าหมาย จ.ประจวบคีรีขันธ์

ข้อมูล 9 มี.ค.65

กลุ่มเป้าหมาย	เป้าหมาย	เข็มที่ 1 (คน)	+เพิ่ม	ร้อยละ	เข็มที่ 2 (คน)	+เพิ่ม	ร้อยละ	เข็มที่ 3 (คน)	+เพิ่ม	ร้อยละ	เข็มที่ 4 (คน)	+เพิ่ม	ร้อยละ
1. ผู้ที่มีอายุ 60 ปีขึ้นไป	87,976	62,024	22	70.50	59,526	41	67.66	23,468	208	26.68	116	4	0.13
2. ผู้ที่มีโรคประจำตัว 7 กลุ่ม	42,486	39,229	13	92.33	37,857	30	89.10	15,112	89	35.57	480	7	1.13
3. หญิงตั้งครรภ์	2,292	722	1	31.50	664	0	28.97	128	2	5.58	0	0	0.00
รวม 608	132,754	101,975	36	76.82	98,047	71	73.86	38,708	299	29.16	596	11	0.45
4. บุคลากรทางการแพทย์ฯ	5,839	6,057	0	103.73	6,037	1	103.39	5,669	4	97.09	4,486	7	76.83
5. อสม.	7,200	5,842	1	81.14	5,735	0	79.65	4,082	5	56.69	1,367	8	18.99
6. জন.ด้านหน้า	12,725	15,355	1	120.67	15,249	1	119.83	11,388	17	89.49	2,843	9	22.34
7. ประชาชนทั่วไป 18-59 ปี	240,814	258,185	158	107.21	245,291	259	101.86	84,135	616	34.94	2,561	65	1.06
8. นักเรียน อายุ 12-17 ปี	33,604	34,329	61	102.16	30,438	85	90.58	413	2	1.23	11	0	0.03
9. เด็กอายุ 5-11 ปี	37,458	9,530	167	25.44	0	0	0	0	0	0	0	0	0

ผลงานฉีดวัคซีน COVID-19 กลุ่มเป้าหมาย 608 รายอำเภอ เข็มที่ 1 จ.ประจวบคีรีขันธ์

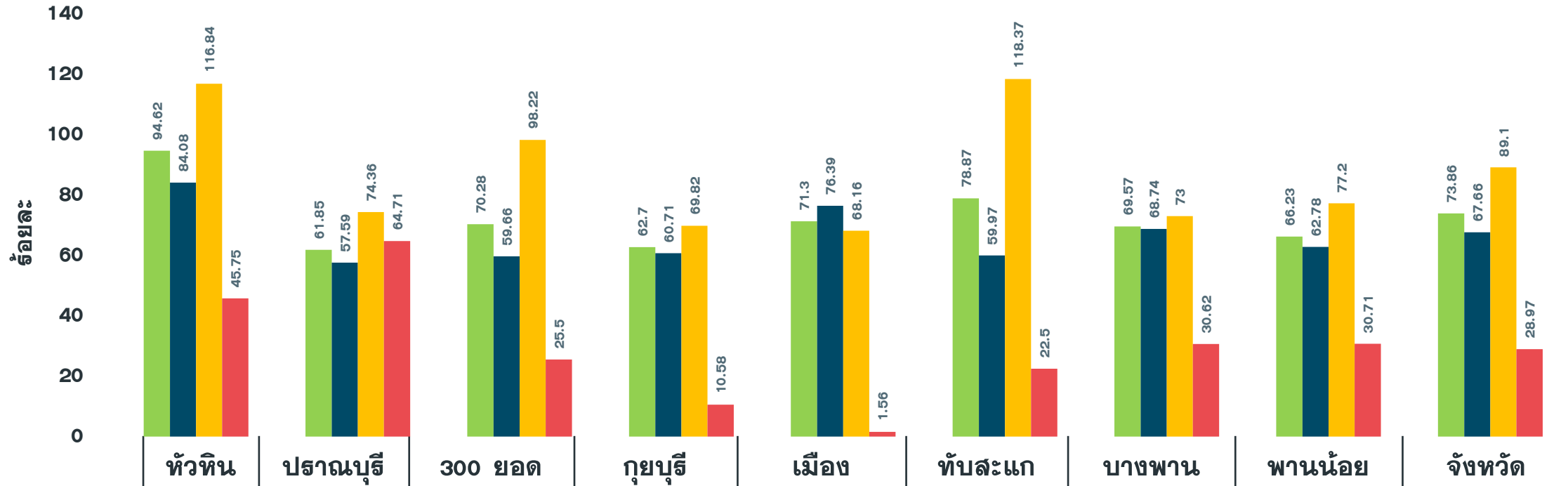
ข้อมูล 9 มี.ค.65



จำนวนเข็มที่ 1 (สะสม)	25,056	11,629	9,782	7,814	15,574	11,614	13,636	6,870	101,975
รวมกลุ่ม 608 เข็ม 1	96.90	63.52	71.83	64.88	74.06	81.35	77.50	68.52	76.82
ผู้มีอายุ 60 ปี	85.99	58.99	61.21	62.97	79.01	61.97	77.47	64.79	70.50
ผู้ป่วย 7 กลุ่มโรค	119.55	76.56	99.72	71.85	71.27	121.76	79.85	80.26	92.33
หญิงตั้งครรภ์	50.74	74.26	28.00	10.58	2.14	26.00	26.74	32.86	31.50

ผลงานฉีดวัคซีน COVID-19 กลุ่มเป้าหมาย 608 รายอำเภอ เข็มที่ 2 จ.ประจวบคีรีขันธ์

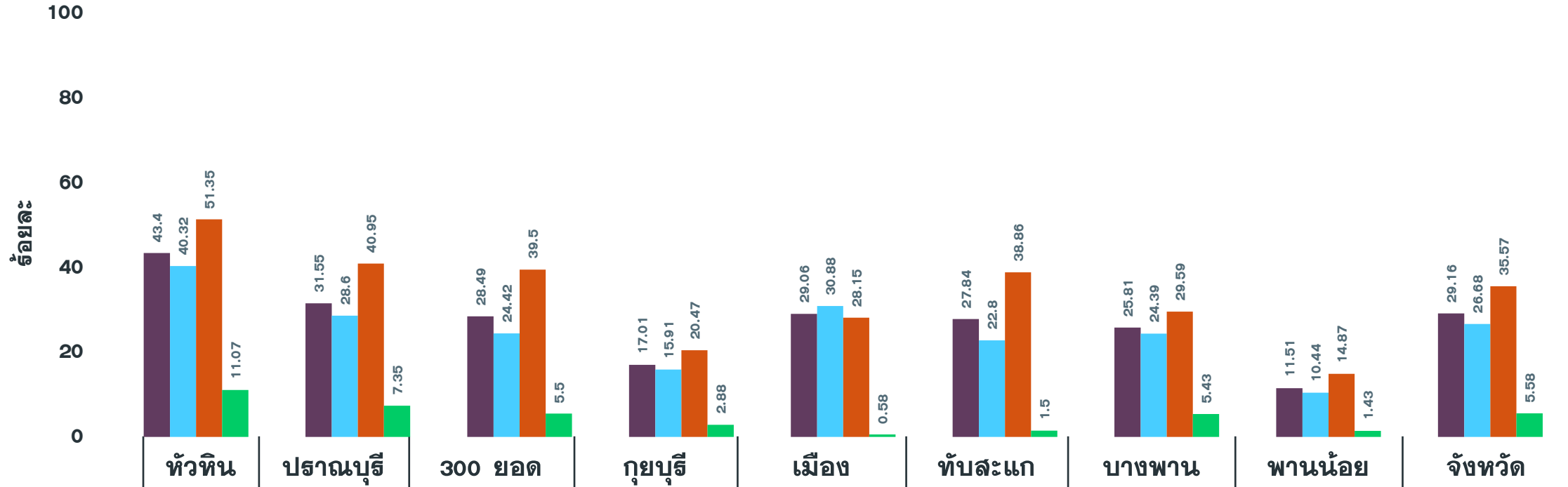
ข้อมูล 9 มี.ค.65



จำนวนเข็มที่ 2 (สะสม)	24,466	11,325	9,571	7,552	14,992	11,260	12,241	6,640	98,047
รวมกลุ่ม 608 เข็ม 2	94.62	61.85	70.28	62.70	71.30	78.87	69.57	66.23	73.86
ผู้มีอายุ 60 ปี	84.08	57.59	59.66	60.71	76.39	59.97	68.74	62.78	67.66
ผู้ป่วย 7 กลุ่มโรค	116.84	74.36	98.22	69.82	68.16	118.37	73.00	77.20	89.10
หญิงตั้งครรภ์	45.75	64.71	25.50	10.58	1.56	22.50	30.62	30.71	28.97

ผลงานฉีดวัคซีน COVID-19 กลุ่มเป้าหมาย 608 รายอำเภอ เข็มที่ 3 จ.ประจวบคีรีขันธ์

ข้อมูล 9 มี.ค.65



จำนวนเข็มที่ 3 (สะสม)	11,223	5,776	3,880	2,049	6,110	3,975	4,541	1,154	38,708
รวมกลุ่ม 608 เข็ม 3	43.40	31.55	28.49	17.01	29.06	27.84	25.81	11.51	29.16
ผู้มีอายุ 60 ปี	40.32	28.60	24.42	15.91	30.88	22.80	24.39	10.44	26.68
ผู้ป่วย 7 กลุ่มโรค	51.35	40.95	39.50	20.47	28.15	38.86	29.59	14.87	35.57
หญิงตั้งครรภ์	11.07	7.35	5.50	2.88	0.58	1.50	5.43	1.43	5.58



โควิดสายพันธุ์โอมิครอน

ผู้สูงอายุไทยกว่า 2 ล้านคน เสี่ยงเสียชีวิต

เพราะยังไม่ได้ฉีดวัคซีนโควิด 19

SAVE ญาติผู้ใหญ่ในบ้าน



- ผู้สูงอายุยังไม่ได้วัคซีน **ต้องฉีดวัคซีน**
- ผู้สูงอายุฉีดเข็ม 1 แล้ว **ต้องฉีดเข็ม 2 ตามนัด**
- ผู้สูงอายุฉีดเข็ม 2 เกิน 3 เดือน **ต้องรีบฉีดเข็ม 3**



#ผู้สูงอายุฉีดวัคซีนก่อนสงกรานต์

ลูกหลานกลับบ้านสบายใจ