



ศูนย์ปฏิบัติการภาวะฉุกเฉินด้านการแพทย์และสาธารณสุข  
สำนักงานสาธารณสุขจังหวัดบุรีรัมย์  
กรณี โรคติดเชื้อไวรัสโคโรนา 2019

ฉบับที่ 752 EOC ครั้งที่ 416 วันที่ 11 มีนาคม 2565 เวลา 09.00 น.

**OMICRON**  
SARS-COV-2 VARIANT

code: B.1.1.529





# รายงานสถานการณ์ COVID-19 ประจวบคีรีขันธ์

## ประจวบคีรีขันธ์ ตั้งแต่ 1 ม.ค.-11 มี.ค.2565

รายใหม่วันนี้

ผู้ป่วยยืนยันสะสม

รักษาหาย/ออกจากรพ.

เสียชีวิต

ผลงานการฉีดวัคซีน

**+229**

**9,786**

**8,516**

**15(+1)**



รวมฉีดเพิ่ม 1,918 โดส  
รวมฉีดแล้ว 993,061 โดส

(87.0%)

(0.15%)

ในจังหวัด 217 นอกจังหวัด 12

ระบบเฝ้าระวังฯ

**227**

ระบบเฝ้าระวังและ  
บริการสะสม

**9,446**



การใช้เตียงรักษาผู้ป่วย

เรือนจำ

**0**

เรือนจำสะสม

**15**

ทั้งหมด

ใช้ไป

คงเหลือ

อัตราครองเตียง

หลบหนีเข้าเมือง

**0**

หลบหนีเข้าเมืองสะสม

**202**

1,932

1,255

677

64.9

ติดจากต่างประเทศ

**2**

ติดจากต่างประเทศสะสม

**123**

ระดับเตียงตามความรุนแรงของโรค

ตาย

ระดับ

**1**

(ไม่มีอาการ/อาการเล็กน้อย)

**1123**

ระดับ

**1**

(อาการปานกลาง)

**106**

ระดับ

**2.1**

(ใช้ oxygen low flow)

**18**

ระดับ

**2.2**

(ใช้ oxygen high flow)

**7**

ระดับ

**3**

(ใส่ท่อ & เครื่องช่วยหายใจ)

**1**

จำนวนผู้ป่วยยืนยันสะสมตั้งแต่ปี 2563

ป่วย

รักษาหาย

เสียชีวิต

**30,458**

**29,101** (95.5%)

**139** (0.5%)

ตรวจ ATK พบเชื้อวันนี้

**436**

จำนวนผู้ป่วยเข้าข่ายสะสม

**6,494**



เข็มที่ 1 +1,725 ราย



ร้อยละ 75.2 สะสม 434,850 ราย  
ของประชากร



เข็มที่ 2 +32 ราย



ร้อยละ 69.4 สะสม 401,298 ราย  
ของประชากร



เข็มที่ 3 +133 ราย



ร้อยละ 25.1 สะสม 144,994 ราย  
ของประชากร



เข็มที่ 4 +28 ราย




ร้อยละ 2.1 สะสม 11,919 ราย  
ของประชากร

# สรุปข้อมูลผู้เสียชีวิต COVID-19 ของ จ.ประจวบคีรีขันธ์ ตั้งแต่ 1 ม.ค.65

ลักษณะทางระบาดวิทยาผู้เสียชีวิต จำนวน 15 ราย (เสียชีวิตก่อนได้รับการรักษาในโรงพยาบาล 8 ราย)

**เพศ**



8 ราย    7 ราย

**อายุ**

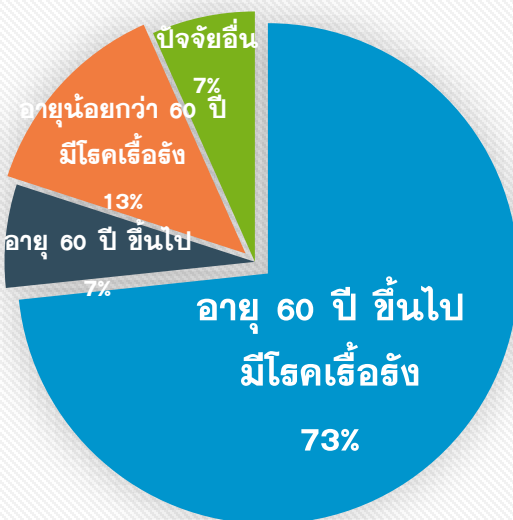
อายุสูงสุด	94 ปี
อายุน้อยสุด	42 ปี
อายุเฉลี่ย	75.2 ปี
ค่ากลาง	81 ปี

**ที่อยู่ผู้เสียชีวิต**

ทั่วพื้นที่	10
ปราณบุรี	1
สามร้อยยอด	
กุยบุรี	
เมือง	2
ทับสะแก	
บางสะพาน	1
บางสะพานน้อย	1

**สัญชาติ** ไทย 15 คน

**โรคประจำตัว/ปัจจัยเสี่ยงต่อความรุนแรงของโรค**



อายุ 60 ปี ขึ้นไป มีโรคเรื้อรัง	11 ราย (73.3%)
อายุ 60 ปี ขึ้นไป ไม่มีโรค	1 ราย (6.7%)
อายุน้อยกว่า 60 ปี มีโรคเรื้อรัง	2 ราย (13.3%)
รวม	14 ราย ร้อยละ 93.3

**ปัจจัยอื่นที่พบ**

ไม่มีประวัติโรคเรื้อรัง พิการทางสมอง 1 ราย

โรคเรื้อรังที่พบ ความดันโลหิตสูง เบาหวาน อัมพาต ไตเรื้อรัง โรคหัวใจ ปอดอุดกั้นเรื้อรัง หัวใจขาดเลือด

ค่ากลางระยะเวลา (วันที่ทราบผล-วันที่เสียชีวิต) 1 วัน

นานสุด 17 วัน **เสียชีวิตก่อนรักษา 8 ราย** 1-5 วัน 4 ราย, 11-15 วัน 2 ราย, มากกว่า 15 วัน 1 ราย

**แนวโน้มจำนวนผู้เสียชีวิตรายเดือน**



JAN-65	3
FEB-65	7
MAR-65	5

**ปัจจัยเสี่ยงต่อการติดเชื้อ**

สัมผัสญาติ/บุคคลในครอบครัว	4 ราย
สัมผัสเพื่อน/ที่ทำงาน/ผ.พบเชื้อ	0 ราย
เดินทางไปพื้นที่ชุมชนพื้นที่เสี่ยง	11 ราย

**ประวัติการได้รับวัคซีน COVID-19**

**ไม่ได้รับ 9 ราย ได้รับ 6 ราย\***

(ครบชุด 5 ราย) (ไม่ครบชุด 1 ราย)

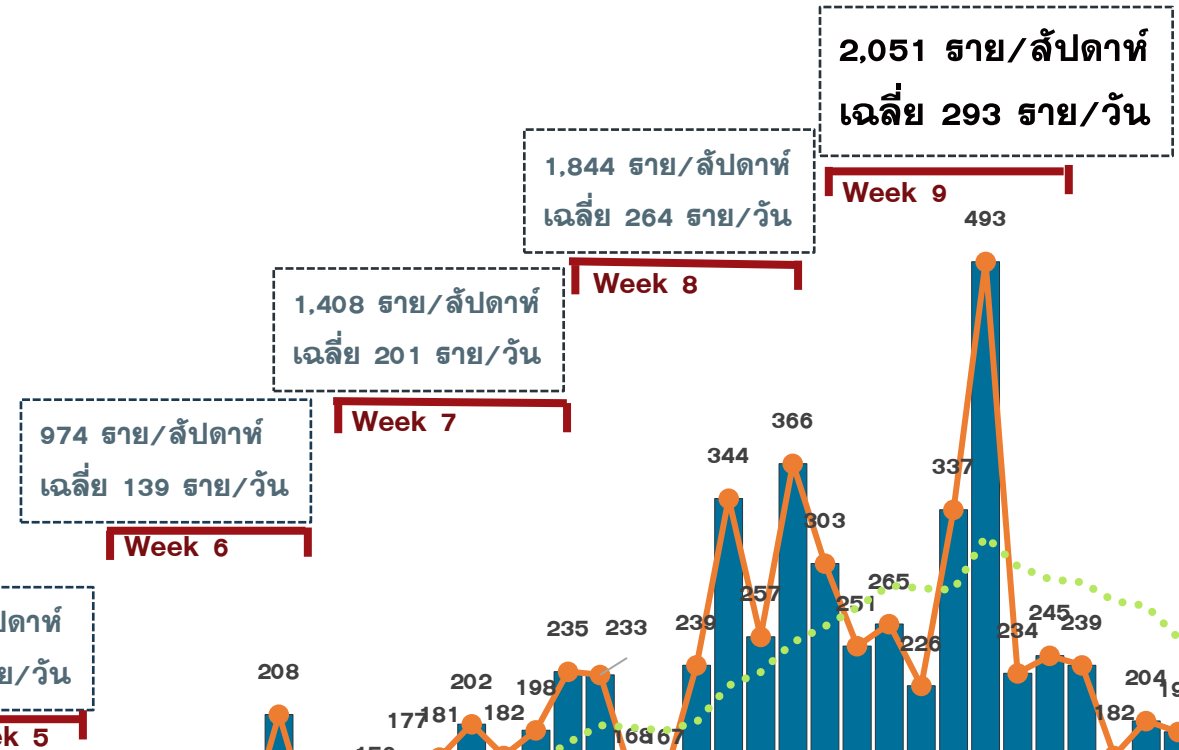
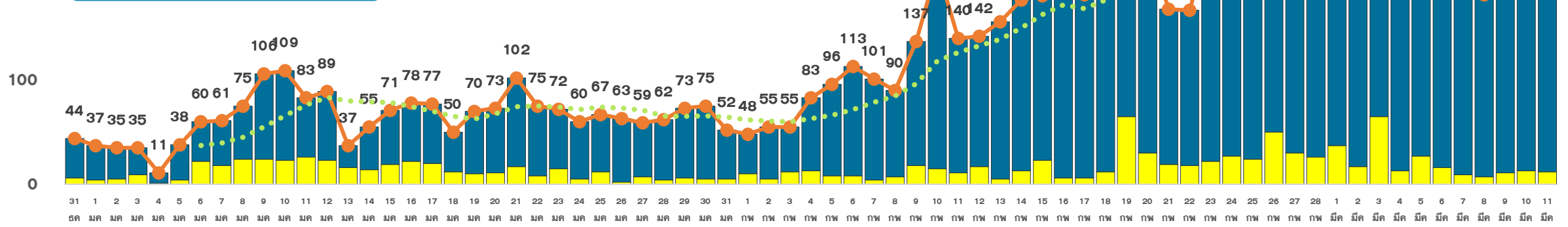
(SV-AZ ครบชุด จำนวน 3 ราย AZ ครบชุด 2 ราย)

SV เข็ม 1 จำนวน 1 ราย

# แนวโน้มการพบผู้ป่วย COVID-19 ตามวันที่รายงาน จ.ประจวบคีรีขันธ์

ณ 11 มี.ค.65

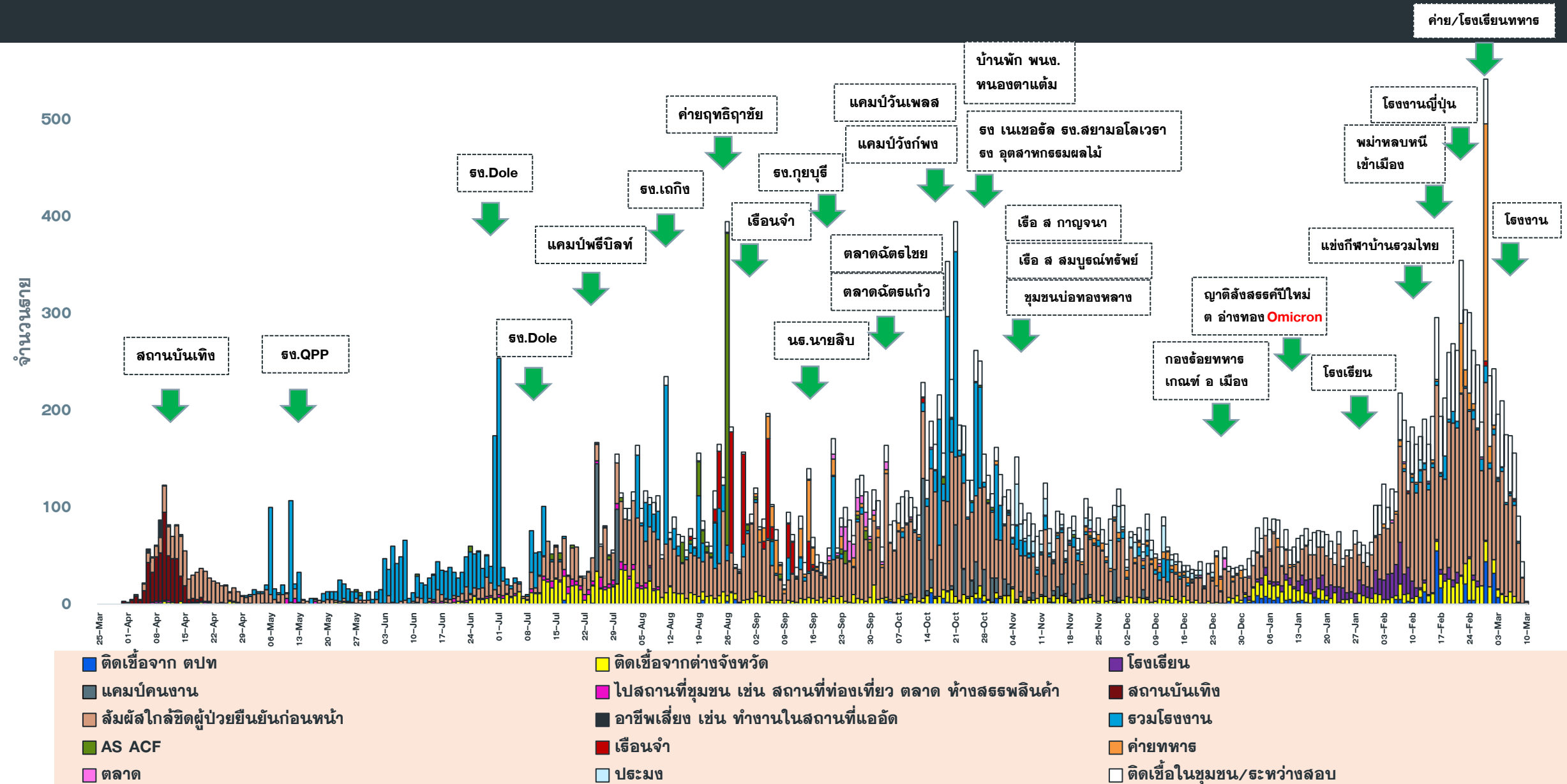
ผู้ป่วยยืนยันรายใหม่วันนี้	229 ราย
คลัสเตอร์	11 ราย
• โรงงาน	7 ราย
• ชานศพ	4 ราย
สัมผัสผู้ป่วยก่อนหน้านี้	117 ราย
ติดเชื้อในชุมชน	89 ราย
ติดเชื้อจากต่างจังหวัด	10 ราย
ติดเชื้อจากต่างประเทศ	2 ราย
เรือนจำ	- ราย
หลบหนีเข้าเมือง	- ราย



█ ติดเชื้อนอกจังหวัด/ต่างประเทศ     
 █ ผู้ติดเชื้อในจังหวัด     
 —●— รวมผู้ป่วยทั้งหมด     
 ●●●●● 7 per. Mov. Avg. (รวมผู้ป่วยทั้งหมด)

# แนวโน้มผู้ป่วย COVID-19 ตามวันเริ่มป่วย จำแนกประเภทความเสี่ยง

ตั้งแต่ 25 มี.ค.-11 มี.ค.65



# จำนวนผู้ป่วย COVID-19 รายอำเภอ จ.ประจวบคีรีขันธ์ ตามวันที่รายงาน

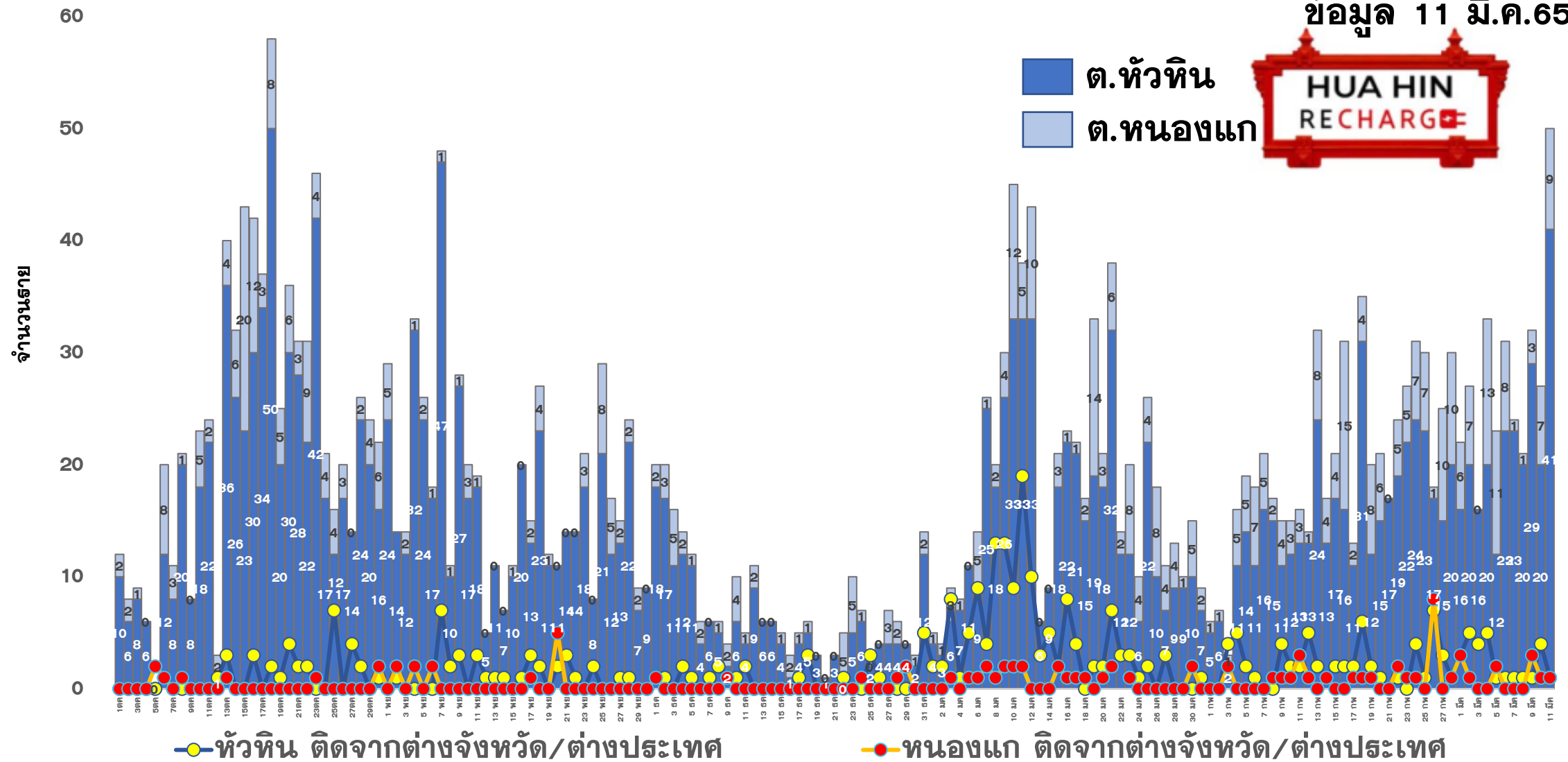
ข้อมูล 11 มี.ค.65

อำเภอ	ผ.สะสม ตั้งแต่ ม.ค.	จำนวนผู้ป่วยในช่วง 14 วันล่าสุด								
		ค่าเฉลี่ยผ.7 วัน 27 กพ-5 มีค	6 มี.ค.	7 มี.ค.	8 มี.ค.	9 มี.ค.	10 มี.ค.	11 มี.ค.	12 มี.ค.	ผ.สะสม 14 วัน ล่าสุด
หัวหิน	2669	56.9	57	35	48	49	70			657
ปราณบุรี	1436	57.7	31	27	30	34	38			564
สามร้อยยอด	896	24.9	26	1	43	35	44			323
กุยบุรี	520	2.4	0	0	4	1	0			22
เมือง	1789	72.7	76	60	22	25	27			719
ทับสะแก	701	23.6	16	24	19	14	9			247
บางสะพาน	748	13.3	8	17	11	10	12			151
บางพานน้อย	687	28.0	23	18	24	29	27			317
เรือนำ	15	1.1	0	0	3	0	0			11
หลบหนีเข้าเมือง	202	12.3	2	0	0	0	0			88
ต่างประเทศ	123	0.1	0	0	0	0	2			3
<b>รวม</b>	<b>9,786</b>	<b>293.0</b>	<b>239</b>	<b>182</b>	<b>204</b>	<b>197</b>	<b>229</b>			<b>3102</b>

# แนวโน้มผู้ป่วยรายวัน COVID-19 ตำบลพื้นที่ HUAHIN RECHARGE

(ต.หัวหิน และ ต.หนองแก) ตั้งแต่ 1 ตุลาคม 64

ข้อมูล 11 มี.ค.65





# ผลการดำเนินการรับนักท่องเที่ยวต่างชาติ อ.หัวหิน จ.ประจวบคีรีขันธ์



## สถานการณ์ COVID-19

ตั้งแต่วันที่ 1 ม.ค.65

ผู้ป่วยวันนี้    ผู้ป่วยสะสม    ออกจากรพ.

229

9,786

8,516



## ร้อยละความครอบคลุมวัคซีน

จังหวัด

หัวหิน

เข็ม 1

75.2

95.6

เข็ม 2

69.4

88.8



## การใช้เตียงรักษาผู้ป่วย

ทั้งหมด    ไข้ไป    คงเหลือ    อัตราครองเตียง

จังหวัด

1932

1255

677

64.9

หัวหิน

206

66

140

32.0



## จำนวนนักท่องเที่ยวอำเภอหัวหิน สะสม

ตั้งแต่วันที่ 1 พ.ย.-10 มี.ค.65

เข้าพักโรงแรม

24,148

จากแบบ ร.ร.4

21,730

จำนวนจองห้องพัก Sandbox (คืน)

7,911



## ผลการตรวจ COVID-19 นักท่องเที่ยวต่างชาติ

จำนวนนักท่องเที่ยว  
รับการตรวจวันนี้

48

ติดเชื้อจากการตรวจ  
ครั้งแรก

2

ติดเชื้อจากการตรวจ  
ครั้งที่ 2

0

จำนวนตรวจสะสม

6,745

ยอดสะสมตรวจติดเชื้อ  
ครั้งแรก

27

ยอดสะสมตรวจติดเชื้อ  
ครั้งที่ 2

107



5 ลำดับสูงสุด นทท.

กลุ่ม Sandbox

RUSSIAN	1077
SWEDISH	372
BRITISH	298
DANISH	263
GERMAN	255

มาตรฐานความปลอดภัย  
ด้านสุขอนามัย (แห่ง)



318



473



121

จัดทำโดย  
สำนักงานสาธารณสุขจังหวัดประจวบคีรีขันธ์



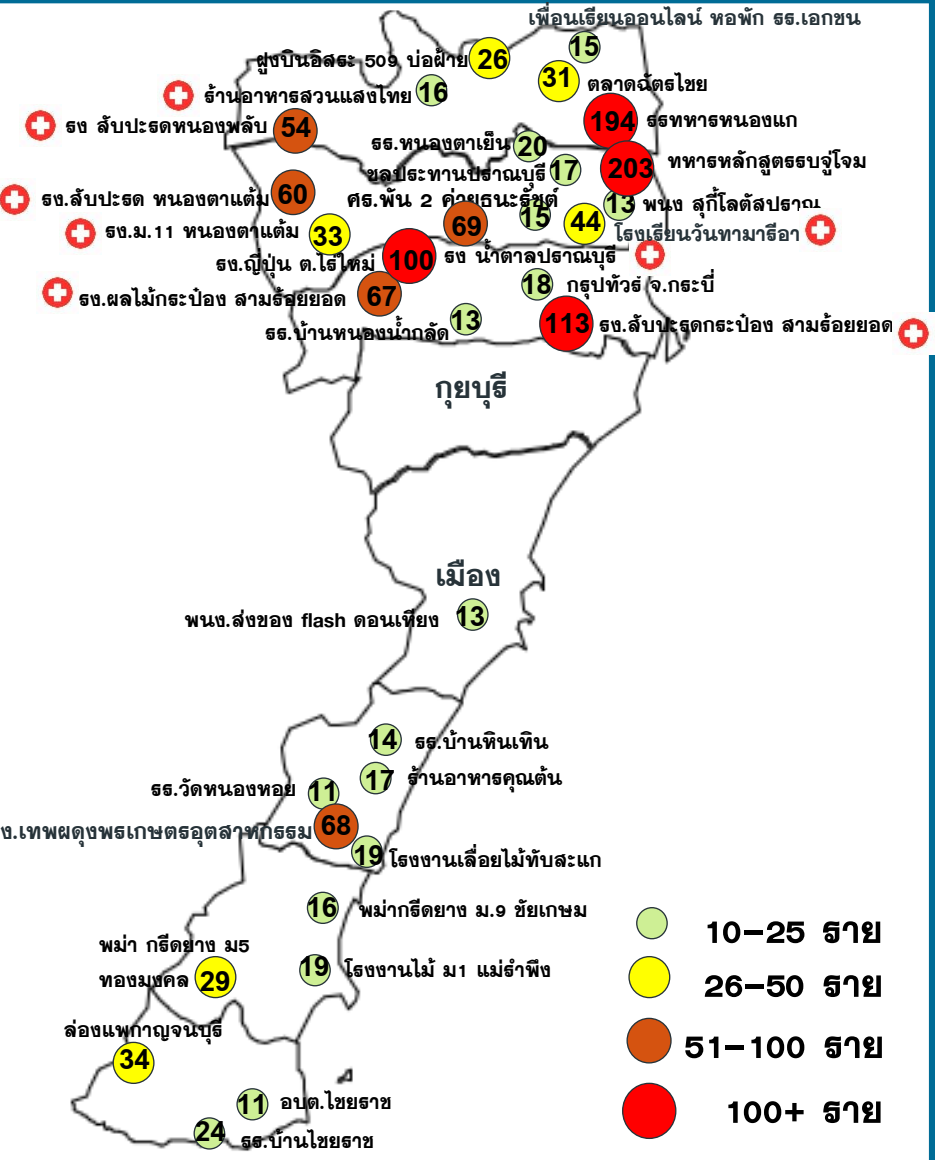
# คลัสเตอร์สะสมของพบ COVID-19 ตั้งแต่ 1 ม.ค-11 มี.ค.65 จ.ประจวบคีรีขันธ์

อำเภอ	จำนวน Cluster สะสม (10 ราย+)	ควบคุมได้ ภายใน 28 วัน	ร้อยละที่ ควบคุม ได้	Cluster ควบคุมไม่ได้ ใน 28 วัน	จำนวน Cluster ที่พบผู้ป่วยรายสุดท้าย อยู่ในช่วง 14 วัน ก่อนหน้า				
					จำนวน	ควบคุมได้ ภายใน 14 วัน	ร้อยละ	เกิน 14 วัน ไม่ถึง 28 วัน	เกิน 28 วัน
หัวหิน	18	18	100.0	-	6	5	83.3	1 <small>ตลาดนัดรถไฟ</small>	0
ปราณบุรี	11	11	100.0	-	9	9	100.0	0	0
สามร้อยยอด	13	13	100.0	-	5	5	100.0	0	0
กุยบุรี	3	3	100.0	-	0	0	0.0	0	0
เมือง	4	4	100.0	-	1	1	100.0	0	0
ทับสะแก	10	10	100.0	-	5	4	80.0	1 <small>ธง.เทพผดุงพศเภสัชฯ</small>	0
บางสะพาน	8	8	100.0	-	3	3	100.0	0	0
บางพานน้อย	6	6	100.0	-	3	3	100.0	0	0
<b>รวม</b>	<b>73</b>	<b>73</b>	<b>100.0</b>	<b>0</b>	<b>32</b>	<b>30</b>	<b>93.8</b>	<b>2</b>	<b>0</b>

# แผนที่แสดงคลัสเตอร์ COVID-19 ในจังหวัดประจวบคีรีขันธ์

ข้อมูล 11 มี.ค.65

## คลัสเตอร์ที่พบผู้ป่วยในช่วง 14 วันล่าสุด



คลัสเตอร์ (PCR+ATK)	ประเภท	จำนวนผู้ป่วย	ผป.ตายสุดท้าย	คลัสเตอร์ (PCR+ATK)	ประเภท	จำนวนผู้ป่วย	ผป.ตายสุดท้าย
ทหารหลักสูตธรบจุ่ม	ค่ายทหาร	203	1 มีค	ธร.บ้านหนองน้ำกัลด์	โรงเรียน	13	3 มีค
โรงเรียนทหารหนองแก	ค่ายทหาร	194	1 มีค	พนง.ส่งของ flash ดอนเจียง	บริษัท	13	1 มีค
ธร.ลับปะรดกระป๋อง สามร้อยยอด	โรงงาน	113(+4)	8 มีค	โรงเรียนวัดหนองหอย	โรงเรียน	11	28 กพ
โรงงานณี่ปุ่น ต.ไร่ไหม	โรงงาน	100	8 มีค	ร้านอาหารสวนแสงไทย	ร้านอาหาร	16(+1)	8 มีค
ธร.เทพผดุงพรเกษตรฯ	โรงงาน	68	2 มีค	ร้านอาหารคุณตัน	ร้านอาหาร	17	28 กพ
โรงงานลับปะรดหนองพลับ	โรงงาน	54(+3)	9 มีค	กรุ๊ปทัวร์ จังหวัดกระบี่	ท่องเที่ยว	18	7 มีค
ธร.ลับปะรด หนองตาแต้ม	โรงงาน	60(+1)	9 มีค	อบต.ไชยราช	หน่วยงาน	11	1 มีค
ธร.ผลไม้กระป๋องสามร้อยยอด	โรงงาน	67(+14)	9 มีค	พม่า กัธติยาง ม.5 ทองมงคล	แรงงาน	29	3 มีค
โรงงานน้ำตาลปราณบุรี	โรงงาน	69(+21)	9 มีค	โรงงานเลื่อยไม้ ทับสะแก	โรงงาน	19	8 มีค
ล่องแพกาญจนบุรี	ท่องเที่ยว	34	4 มีค	เรียนออนไลน์ หอพักธร.เอกชน	โรงเรียน	15	7 มีค
ศูนย์บ่มอินสละ 509 บ่อผ้าย	หน่วยงาน	26	3 มีค	โรงเรียนบ้านหินเทิน	โรงเรียน	14	8 มีค
ตลาดฉัตรไชย	ตลาด	31	8 มีค	พม่า กัธติยาง ม. 9 ชัยเกษม	แรงงาน	16	7 มีค
ธร.ม.11 หนองตาแต้ม	โรงงาน	33(+1)	8 มีค	โรงเรียนหนองตาเย็น	โรงเรียน	20(+2)	9 มีค
โรงเรียนวันทามาริอา	โรงเรียน	44(+1)	9 มีค	โรงงานไม้ หมู 1 แม่รำพึง	โรงงาน	19	8 มีค
ธร.บ้านไชยราช	โรงเรียน	24	28 กพ	<b>ประเภทสถานที่/กิจกรรม โรงเรียน 7 แห่ง</b> โรงงาน 10 แห่ง ค่ายทหาร 3 แห่ง หน่วยงาน 2 แห่ง ร้านอาหาร 2 แห่ง ทัวร์ท่องเที่ยว 2 แห่ง ชุมชนต่างดาว 2 แห่ง ร้านค้า บริษัท ตลาด			
ทหาร ศร.พัน 2 ค่ายธนะรัชต์	ค่ายทหาร	15	2 มีค				
ชลประทานปราณบุรี	หน่วยงาน	17	28 กพ				
พนง. สุกี้ โลตัสปราณบุรี	ร้านอาหาร	13	1 มีค				

# ผลการติดตามผู้สัมผัสเสี่ยงสูง HIGH RISK รายอำเภอ จ.ประจวบคีรีขันธ์

ข้อมูล 11 มี.ค.65

อำเภอ/กลุ่มเสี่ยง	วันนี้ (สาย)		สะสม ตั้งแต่ 1 เมย. 64			การติดตามที่ยังอยู่ในระยะ 10 วัน		คงเหลือติดตาม	ร้อยละ
	HCW	NON HCW	HCW	NON HCW	รวม	HCW	NON HCW		
หัวหิน	0	69	397	21695	22092	21	488	509	2.3
ปราณบุรี	0	80	75	10816	10891	0	583	583	5.4
สามร้อยยอด	0	38	48	3658	3706	0	367	367	9.9
กุยบุรี	0	8	10	2831	2841	0	202	202	7.1
เมือง	0	48	67	12185	12252	0	180	180	1.5
ทับสะแก	0	87	9	2743	2752	0	409	409	14.9
บางสะพาน	0	84	47	5376	5423	0	65	65	1.2
บางสะพานน้อย	0	0	8	1894	1902	0	177	177	9.3
<b>รวม</b>	<b>0</b>	<b>414</b>	<b>661</b>	<b>61198</b>	<b>61859</b>	<b>21</b>	<b>2471</b>	<b>2492</b>	<b>4.0</b>

HCW = บุคลากรทางการแพทย์

NON HCW = ไม่ใช่บุคลากรทางการแพทย์

# สรุปผลการฉีดวัคซีนโควิด 19 จังหวัดประจวบคีรีขันธ์

ผลการให้บริการวัคซีน ณ วันที่ 10 มีนาคม 2565 เวลา 22.00 น.



ฉีดวัคซีนทั้งหมด  
**993,061**

+ เพิ่มวันนี้  
**1,918**



จำนวนผู้ได้รับวัคซีน จำแนกรายเข็มและชนิด วัคซีน	เข็มที่ 1					เข็มที่ 2					
	sinovac 	AstraZeneca 	Sinopharm 	Pfizer 	Moderna 	sinovac 	AstraZeneca 	Sinopharm 	Pfizer 	Moderna 	Johnson & Johnson 
+เพิ่มขึ้นวานนี้ (โดส)	2	1	13	1,704	5	0	6	8	13	5	0
รวมรายใหม่ (ราย)	1,725					32					
ตั้งแต่วันที่ 1 เมษายน 2564	219,952	58,474	91,265	62,665	2,494	23,489	225,767	88,290	56,383	6,925	444
สะสม (ราย)	434,850					401,298					
จำนวนผู้ได้รับวัคซีน จำแนกรายเข็มและชนิด วัคซีน	เข็มที่ 3					เข็มที่ 4					
	sinovac 	AstraZeneca 	Sinopharm 	Pfizer 	Moderna 	sinovac 	AstraZeneca 	Sinopharm 	Pfizer 	Moderna 	
+เพิ่มขึ้นวานนี้ (โดส)	0	10	0	70	53	0	0	0	8	20	
รวมรายใหม่(ราย)	133					28					
ตั้งแต่วันที่ 1 เมษายน 2564	21	80,727	48	48,472	15,726	0	671	0	7,620	3,628	
สะสม (ราย)	144,994					11,919					

# จำนวนวัคซีน COVID-19 คงคลัง รายโรงพยาบาล จ.ประจวบคีรีขันธ์

ข้อมูล ณ วันที่ 10 มี.ค.65 เวลา 16.30 น.

หน่วยจัด (รพ.)	จำนวนวัคซีนที่ได้รับ (Dose)		จำนวนวัคซีนคงเหลือ (Dose)	ชนิด/วัคซีนคงเหลือ							
	MOPH IC รพ.	MOPH IC รพ.สต.	รายงานคงคลัง รพ. + MOPH IC คงคลัง รพ.สต.	Sinovac		AstraZeneca		Sinopharm	Pfizer		Moderna
				รายงานคงคลัง รพ.	MOPH IC คงคลัง รพ.สต.	รายงานคงคลัง รพ.	MOPH IC คงคลัง รพ.สต.	รายงานคงคลัง รพ.	รายงานคงคลัง รพ. (ผ่าม่วง)	รายงานคงคลัง รพ. (ผ่าส้ม)	รายงานคงคลัง รพ.
หัวหิน	276,875	14,340	12,492	652	14	824	49	302	24	265	0
ปราณบุรี	98,622	0	2,786	180	0	114	0	870	31	41	0
สามร้อยยอด	86,578	0	4,041	197	0	258	0	0	69	85	0
กุยบุรี	65,030	0	2,578	53	0	217	0	1	14	27	0
ประจวบคีรีขันธ์	158,134	0	6,777	365	0	428	0	790	2	133	0
ทับสะแก	87,846	0	2,747	155	0	251	0	0	7	4	0
บางสะพาน	140,887	0	4,964	260	0	332	0	680	44	44	0
บางสะพานน้อย	74,168	0	3,285	135	0	244	0	0	20	59	0
กองบิน 5	550	0	0	0	0	0	0	0	0	0	0
ค่ายธนระฆัง	38,880	0	938	0	0	50	0	0	73	0	0
ซานเปา โลหัวหิน	2,384	0	0	0	0	0	0	0	0	0	0
กรุงเทพหัวหิน	14,673	0	0	0	0	0	0	0	0	0	0
	<b>1,044,627</b>	<b>14,340</b>	<b>40,608</b>	<b>1,997</b>	<b>14</b>	<b>2,718</b>	<b>49</b>	<b>2,643</b>	<b>284</b>	<b>658</b>	<b>0</b>
	<b>1,058,967</b>			หน่วย : โดส	หน่วย : โดส	หน่วย : ขวด	หน่วย : ขวด	หน่วย : โดส	หน่วย : ขวด	หน่วย : ขวด	หน่วย : ขวด

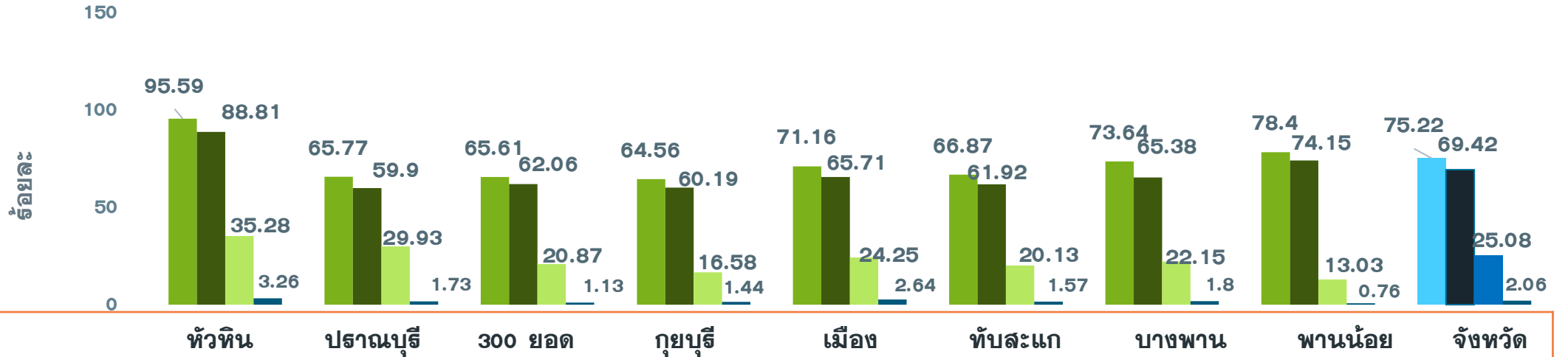
ฐานข้อมูลรายงาน รพ. 10 มี.ค. 65 ณ เวลา 16.30 น.

ฐานข้อมูลรายงาน MOPH IC 10 มี.ค. 65 ณ เวลา 16.30 น.

คงคลังกลาง				0	รพ.ประจวบฯ	96	รพ.ประจวบฯ		0	0	0
รวม				2,011		2,863			284	658	0
ค่ายธนระฆัง (รับจาก ศปม.)				4,753		0					

# ร้อยละความครอบคลุมของการได้รับวัคซีน COVID-19 รายอำเภอ

ข้อมูล 11 มี.ค.65



	หัวหิน	ประจวบคีรีขันธ์	300 ยอด	กุยบุรี	เมือง	ทับสะแก	บางพาน	พานน้อย	จังหวัด
ประชากรทั้งหมด	126905	82872	52915	45676	94233	51433	81533	42527	578094
จำนวนโดสทั้งหมด <b>เข็ม1+2+3</b>	282931	130378	79198	65212	154318	77401	132882	70741	993061
จำนวนได้รับเข็ม 1	121311	54501	34717	29487	67057	34394	60043	33340	434850
<b>ร้อยละความครอบคลุม</b>	<b>95.59</b>	<b>65.77</b>	<b>65.61</b>	<b>64.56</b>	<b>71.16</b>	<b>66.87</b>	<b>73.64</b>	<b>78.40</b>	<b>75.22</b>
จำนวนได้รับเข็ม 2 <b>ครบเกณฑ์</b>	112707	49644	32841	27494	61921	31847	53310	31534	401298
<b>ร้อยละความครอบคลุม</b>	<b>88.81</b>	<b>59.90</b>	<b>62.06</b>	<b>60.19</b>	<b>65.71</b>	<b>61.92</b>	<b>65.38</b>	<b>74.15</b>	<b>69.42</b>
จำนวนได้รับเข็ม 3 <b>กระตุ้น</b>	44772	24801	11041	7574	22852	10352	18060	5542	144994
<b>ร้อยละความครอบคลุม</b>	<b>35.28</b>	<b>29.93</b>	<b>20.87</b>	<b>16.58</b>	<b>24.25</b>	<b>20.13</b>	<b>22.15</b>	<b>13.03</b>	<b>25.08</b>
จำนวนได้รับเข็ม 4 <b>กระตุ้น</b>	4141	1432	599	657	2488	808	1469	325	11919
<b>ร้อยละความครอบคลุม</b>	<b>3.26</b>	<b>1.73</b>	<b>1.13</b>	<b>1.44</b>	<b>2.64</b>	<b>1.57</b>	<b>1.80</b>	<b>0.76</b>	<b>2.06</b>

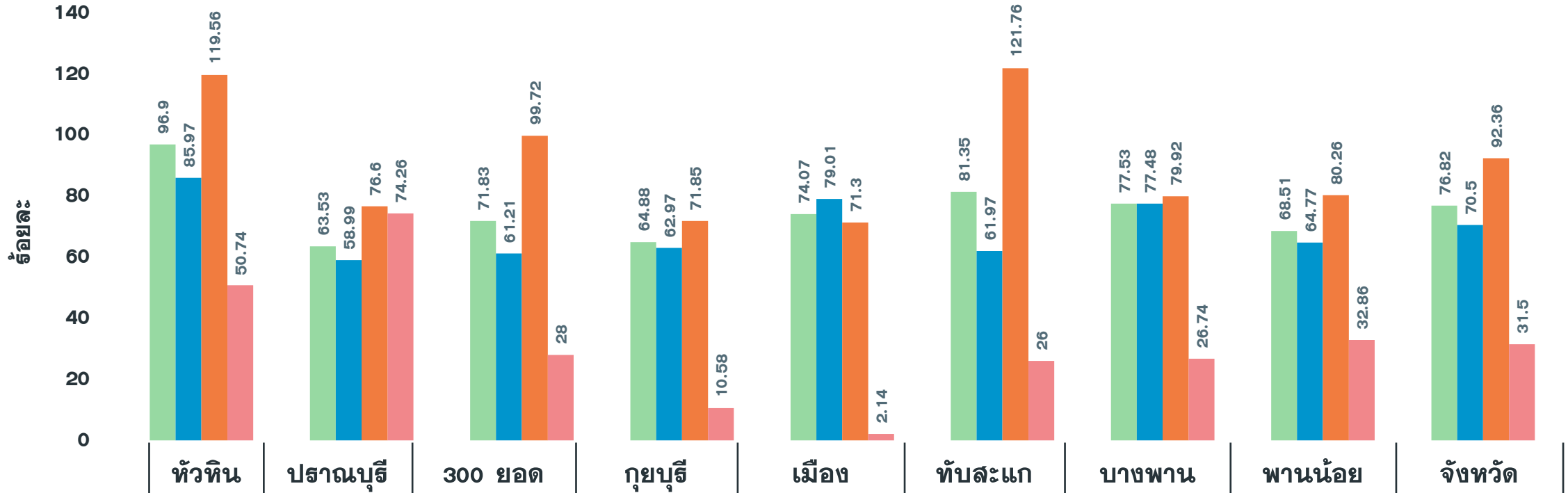
# ผลงานการฉีดวัคซีน COVID-19 ตามกลุ่มเป้าหมาย จ.ประจวบคีรีขันธ์

ข้อมูล 11 มี.ค.65

กลุ่มเป้าหมาย	เป้าหมาย	เข็มที่ 1 (คน)	+เพิ่ม	ร้อยละ	เข็มที่ 2 (คน)	+เพิ่ม	ร้อยละ	เข็มที่ 3 (คน)	+เพิ่ม	ร้อยละ	เข็มที่ 4 (คน)	+เพิ่ม	ร้อยละ
1. ผู้ที่มีอายุ 60 ปีขึ้นไป	87,976	62,022	1	70.50	59,529	1	67.67	23,520	24	26.73	119	3	0.14
2. ผู้ที่มีโรคประจำตัว 7 กลุ่ม	42,486	39,238	3	92.36	37,861	4	89.11	15,133	10	35.62	484	1	1.14
3. หญิงตั้งครรภ์	2,292	722	0	31.50	664	0	28.97	128	0	5.58	0	0	0.00
<b>รวม 608</b>	<b>132,754</b>	<b>101,982</b>	<b>4</b>	<b>76.82</b>	<b>98,054</b>	<b>5</b>	<b>73.86</b>	<b>38,781</b>	<b>34</b>	<b>29.21</b>	<b>603</b>	<b>4</b>	<b>0.45</b>
4. บุคลากรทางการแพทย์ฯ	5,839	6,057	0	103.73	6,037	0	103.39	5,669	0	97.09	4,490	1	76.90
5. อสม.	7,200	5,843	0	81.15	5,736	0	79.67	4,082	0	56.69	1,368	0	19.00
6. জনত.দাঁহনহাঁ	12,725	15,355	0	120.67	15,250	0	119.84	11,396	0	89.56	2,848	2	22.38
7. ประชาชนทั่วไป 18-59 ปี	240,814	258,239	20	107.24	245,362	20	101.89	84,326	97	35.02	2,593	21	1.08
8. นักเรียน อายุ 12-17 ปี	33,604	34,387	37	102.33	30,463	2	90.65	417	2	1.24	11	0	0.03
9. เด็กอายุ 5-11 ปี	37,458	12,815	1,664	34.21	0	0	0	0	0	0	0	0	0

# ผลงานฉีดวัคซีน COVID-19 กลุ่มเป้าหมาย 608 รายอำเภอ เข็มที่ 1 จ.ประจวบคีรีขันธ์

ข้อมูล 11 มี.ค.65

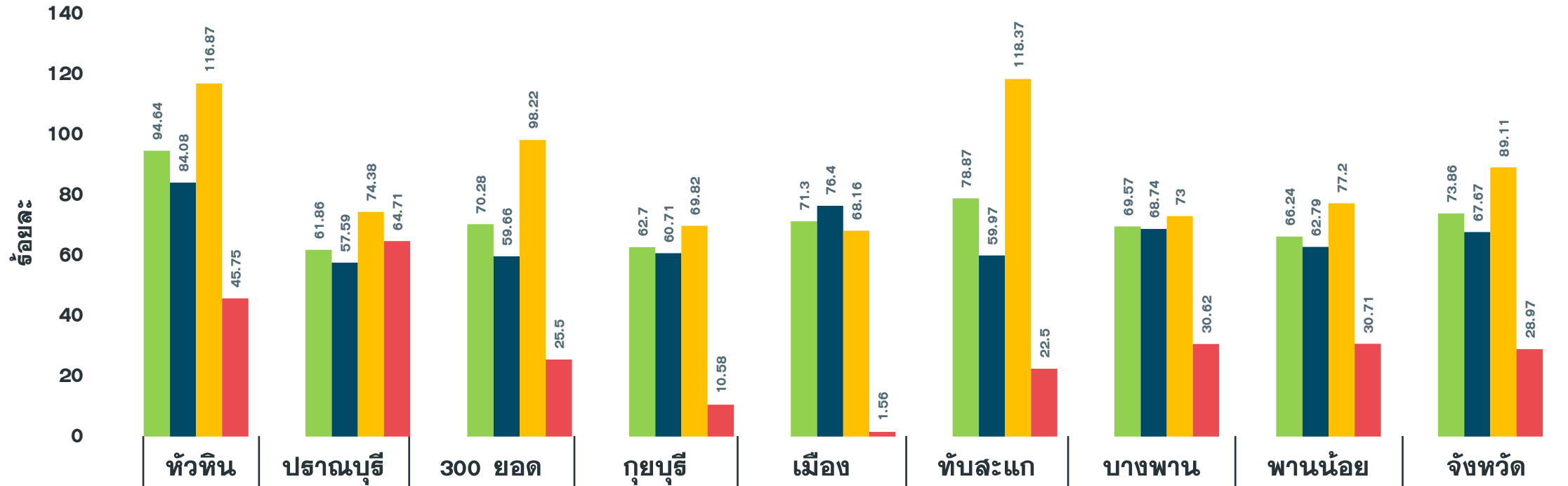


จำนวนเข็มที่ 1 (สะสม)	25,055	11,631	9,782	7,814	15,576	11,614	13,641	6,869	101,982
รวมกลุ่ม 608 เข็ม 1	96.90	63.53	71.83	64.88	74.07	81.35	77.53	68.51	76.82
ผู้มีอายุ 60 ปี	85.97	58.99	61.21	62.97	79.01	61.97	77.48	64.77	70.50
ผู้ป่วย 7 กลุ่มโรค	119.56	76.60	99.72	71.85	71.30	121.76	79.92	80.26	92.36
หญิงตั้งครรภ์	50.74	74.26	28.00	10.58	2.14	26.00	26.74	32.86	31.50



# ผลงานฉีดวัคซีน COVID-19 กลุ่มเป้าหมาย 608 รายอำเภอ เข็มที่ 2 จ.ประจวบคีรีขันธ์

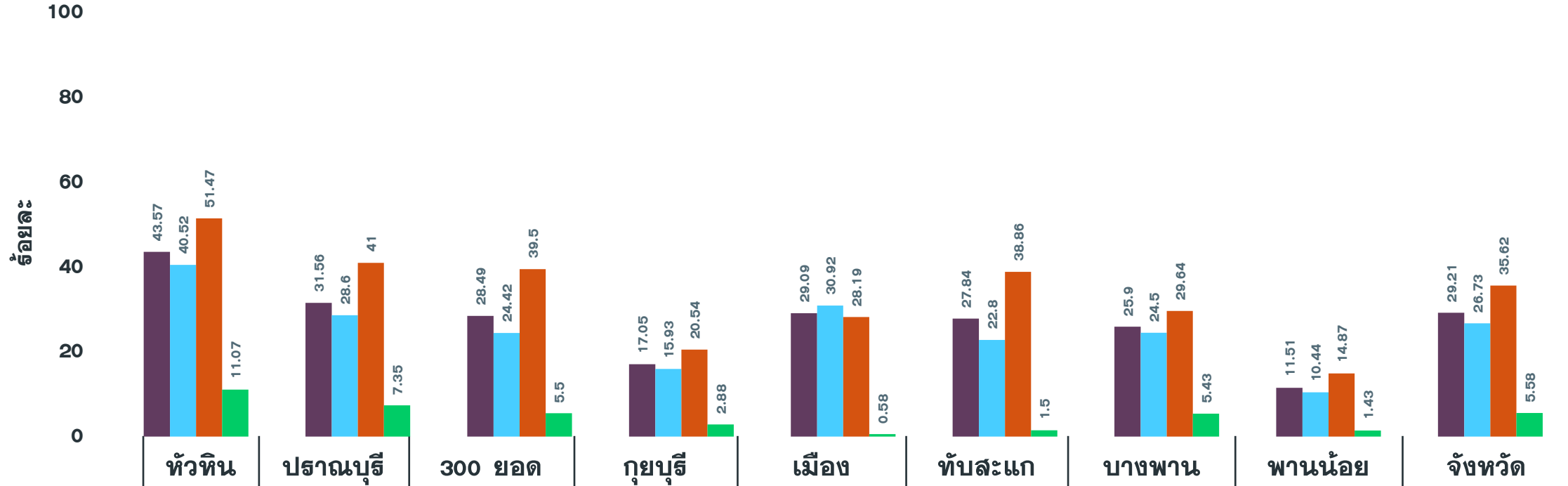
ข้อมูล 11 มี.ค.65



จำนวนเข็มที่ 2 (สะสม)	24,470	11,326	9,571	7,552	14,993	11,260	12,241	6,641	98,054
รวมกลุ่ม 608 เข็ม 2	94.64	61.86	70.28	62.70	71.30	78.87	69.57	66.24	73.86
ผู้มีอายุ 60 ปี	84.08	57.59	59.66	60.71	76.40	59.97	68.74	62.79	67.67
ผู้ป่วย 7 กลุ่มโรค	116.87	74.38	98.22	69.82	68.16	118.37	73.00	77.20	89.11
หญิงตั้งครรภ์	45.75	64.71	25.50	10.58	1.56	22.50	30.62	30.71	28.97

# ผลงานฉีดวัคซีน COVID-19 กลุ่มเป้าหมาย 608 รายอำเภอ เข็มที่ 3 จ.ประจวบคีรีขันธ์

ข้อมูล 11 มี.ค.65



จำนวนเข็มที่ 3 (สะสม)	11,266	5,778	3,880	2,053	6,118	3,975	4,557	1,154	38,781
รวมกลุ่ม 608 เข็ม 3	43.57	31.56	28.49	17.05	29.09	27.84	25.90	11.51	29.21
ผู้มีอายุ 60 ปี	40.52	28.60	24.42	15.93	30.92	22.80	24.50	10.44	26.73
ผู้ป่วย 7 กลุ่มโรค	51.47	41.00	39.50	20.54	28.19	38.86	29.64	14.87	35.62
หญิงตั้งครรภ์	11.07	7.35	5.50	2.88	0.58	1.50	5.43	1.43	5.58



# วัคซีนโควิดลดการเสียชีวิต ในผู้สูงอายุได้ 41 เท่า



กรมควบคุมโรค  
Department of Disease Control



อัตราเสียชีวิต\*  
เทียบกับผู้สูงอายุที่ไม่ฉีดวัคซีน  
(257 รายต่อล้านคน)



ลดลง 2 เท่า  
(133 รายต่อล้านคน)

ลดลง 6 เท่า  
(43 รายต่อล้านคน)

ลดลง 41 เท่า  
(6 รายต่อล้านคน)

 = จำนวนวัคซีนที่ได้รับ (เข็ม)

  
ผู้สูงอายุที่ยังไม่ฉีดวัคซีน  
หรือฉีดวัคซีนครบ 2 เข็ม  
นานกว่า 3 เดือน  
ควรติดต่อฉีดวัคซีนที่  
โรงพยาบาลใกล้บ้าน



\* ข้อมูลผู้สูงอายุเสียชีวิต 928 ราย  
ระหว่างวันที่ 1 ม.ค. – 28 ก.พ. 2565