



ศูนย์ปฏิบัติการภาวะฉุกเฉินด้านการแพทย์และสาธารณสุข  
สำนักงานสาธารณสุขจังหวัดพระจวบคีรีขันธ์  
กรณี โรคติดเชื้อไวรัสโคโรนา 2019

ฉบับที่ 753 EOC ครั้งที่ 416 วันที่ 12 มีนาคม 2565 เวลา 09.00 น.

**OMICRON**  
SARS-COV-2 VARIANT

code: B.1.1.529





# รายงานสถานการณ์ COVID-19 ประจวบคีรีขันธ์

## ประจวบคีรีขันธ์ ตั้งแต่ 1 ม.ค.-12 มี.ค.2565

รายใหม่วันนี้

ผู้ป่วยยืนยันสะสม

รักษาหาย/ออกจากรพ.

เสียชีวิต

ผลงานการฉีดวัคซีน

**+230**

**10,016**

**8,975**

**15(+0)**



รวมฉีดเพิ่ม 2,183 โดส  
รวมฉีดแล้ว 996,099 โดส

ในจังหวัด 221 นอกจังหวัด 9

(89.6%)

(0.15%)

ระบบเฝ้าระวังฯ

**230**

ระบบเฝ้าระวังและ  
บริการสะสม

**9,676**



การใช้เตียงรักษาผู้ป่วย

เรือนจำ

**0**

เรือนจำสะสม

**15**

ทั้งหมด

ใช้ไป

คงเหลือ

อัตราครองเตียง

1,719

1,026

693

59.7

หลบหนีเข้าเมือง

**0**

หลบหนีเข้าเมืองสะสม

**202**

ระดับเตียงตามความรุนแรงของโรค

ตาย

ติดจากต่างประเทศ

**0**

ติดจากต่างประเทศสะสม

**123**

ระดับ

**1**

(ไม่มีอาการ/อาการเล็กน้อย)

**908**

ระดับ

**1**

(อาการปานกลาง)

**97**

ระดับ

**2.1**

(ใช้ oxygen low flow)

**15**

ระดับ

**2.2**

(ใช้ oxygen high flow)

**3**

ระดับ

**3**

(ใส่ท่อ & เครื่องช่วยหายใจ)

**3**

จำนวนผู้ป่วยยืนยันสะสมตั้งแต่ปี 2563

ป่วย

รักษาหาย

เสียชีวิต

**30,688**

**29,560** (96.3%)

**139** (0.5%)

ตรวจ ATK พบเชื้อวันนี้

จำนวนผู้ป่วยเข้าข่ายสะสม

**504**

**6,998**



เข็มที่ 1 +1,516 ราย



ร้อยละ 75.6 สะสม 436,994 ราย  
ของประชากร



เข็มที่ 2 +160 ราย



ร้อยละ 69.5 สะสม 401,508 ราย  
ของประชากร



เข็มที่ 3 +471 ราย



ร้อยละ 25.2 สะสม 145,616 ราย  
ของประชากร



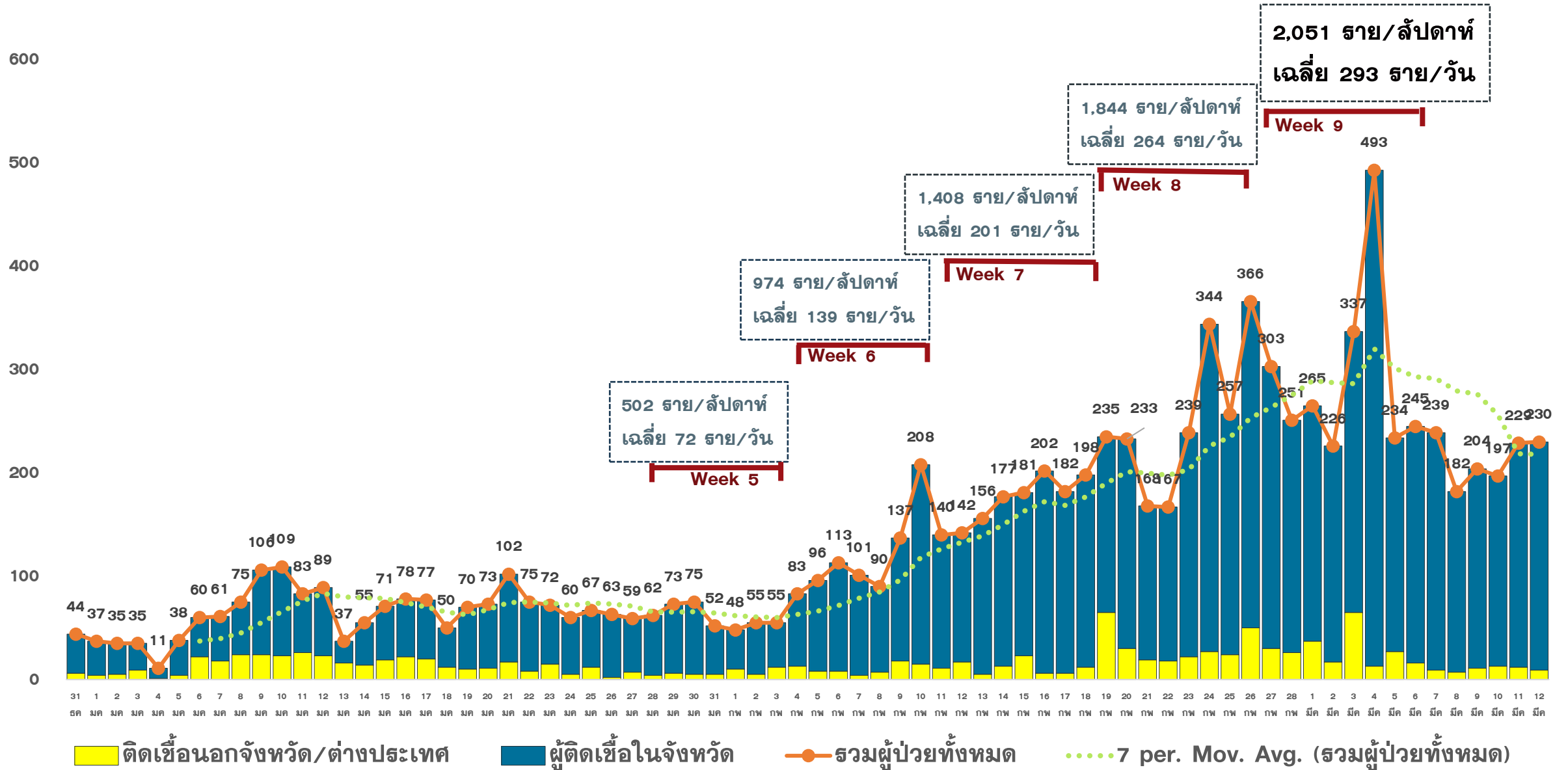
เข็มที่ 4 +36 ราย



ร้อยละ 2.1 สะสม 11,981 ราย  
ของประชากร

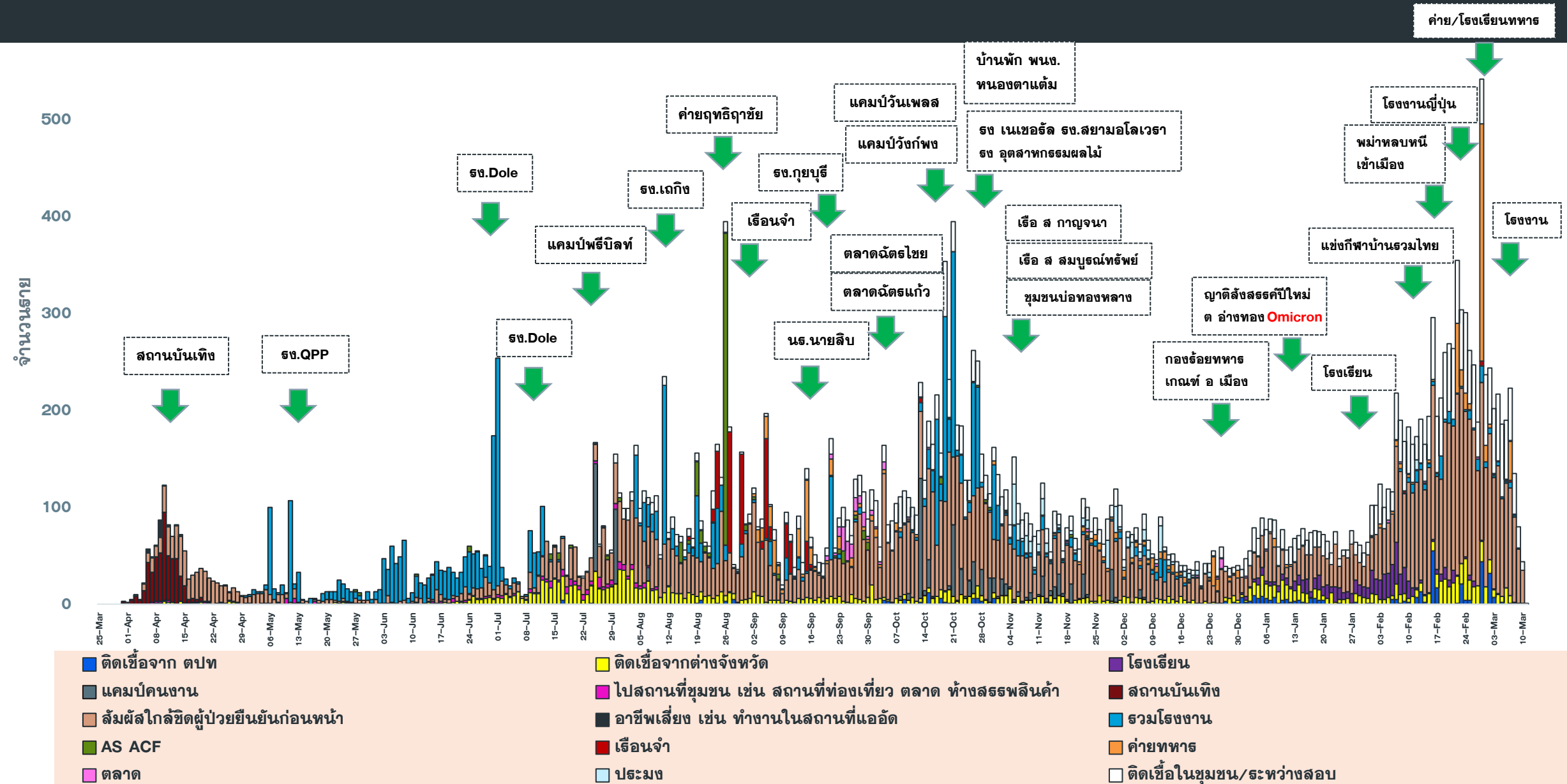
# แนวโน้มการพบผู้ป่วย COVID-19 ตามวันที่รายงาน จ.ประจวบคีรีขันธ์

ณ 12 มี.ค.65



# แนวโน้มผู้ป่วย COVID-19 ตามวันเริ่มป่วย จำแนกประเภทความเสี่ยง

ตั้งแต่ 25 มี.ค.-12 มี.ค.65



# จำนวนผู้ป่วย COVID-19 รายอำเภอ จ.ประจวบคีรีขันธ์ ตามวันที่รายงาน

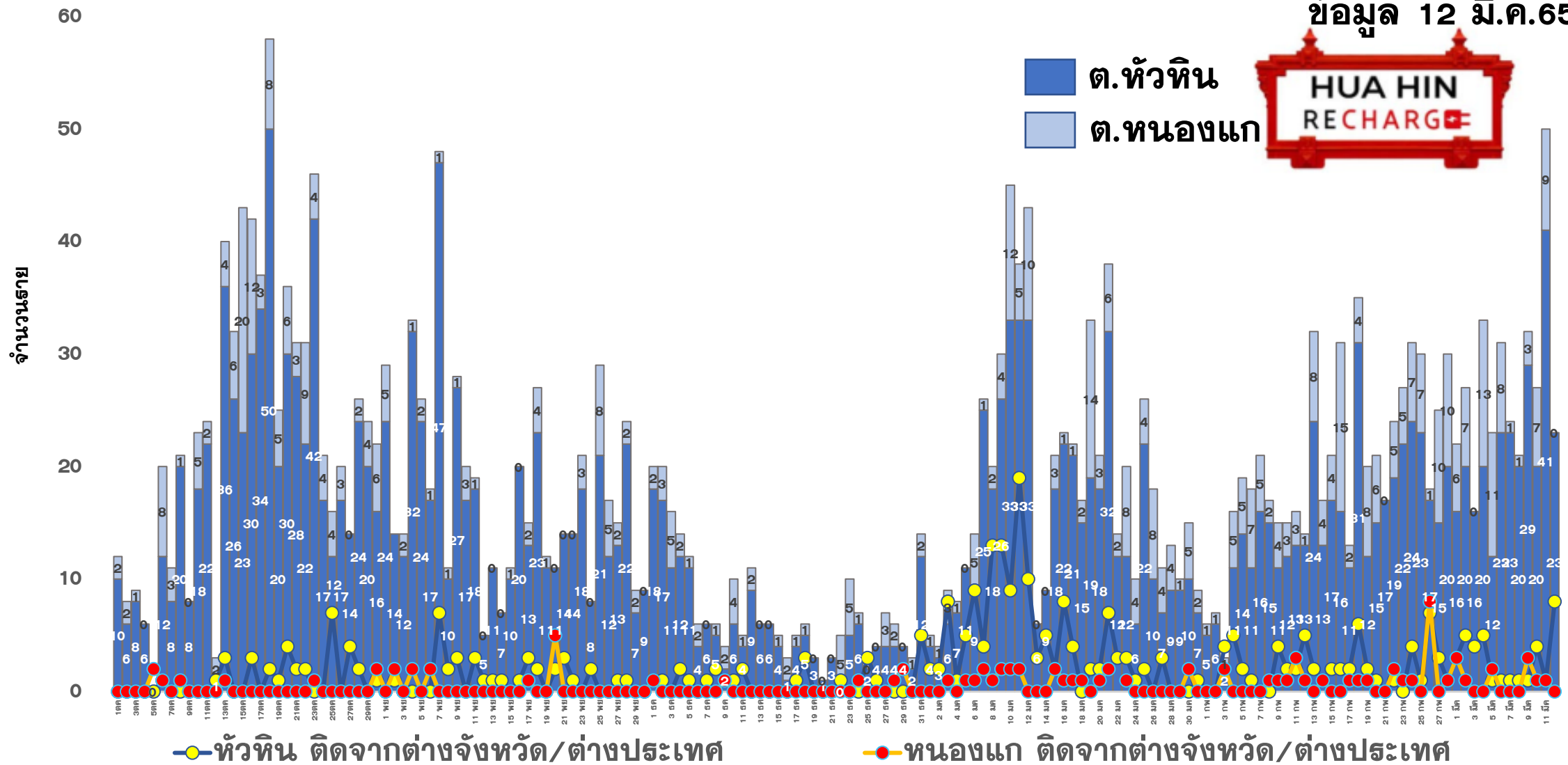
ข้อมูล 12 มี.ค.65

อำเภอ	ผ.สะสม ตั้งแต่ ม.ค.	จำนวนผู้ป่วยในช่วง 14 วันล่าสุด								
		ค่าเฉลี่ยผ.7 วัน 27 กพ-5 มีค	6 มี.ค.	7 มี.ค.	8 มี.ค.	9 มี.ค.	10 มี.ค.	11 มี.ค.	12 มี.ค.	ผ.สะสม 14 วัน ล่าสุด
หัวหิน	2765	56.9	57	35	48	49	70	96		753
ปราณบุรี	1465	57.7	31	27	30	34	38	29		593
สามร้อยยอด	927	24.9	26	1	43	35	44	31		354
กุยบุรี	520	2.4	0	0	4	1	0	0		22
เมือง	1817	72.7	76	60	22	25	27	28		747
ทับสะแก	713	23.6	16	24	19	14	9	12		259
บางสะพาน	752	13.3	8	17	11	10	12	4		155
บางพานน้อย	717	28.0	23	18	24	29	27	30		347
เรือนำ	15	1.1	0	0	3	0	0	0		11
หลบหนีเข้าเมือง	202	12.3	2	0	0	0	0	0		88
ต่างประเทศ	123	0.1	0	0	0	0	2	0		3
<b>รวม</b>	<b>10,016</b>	<b>293.0</b>	<b>239</b>	<b>182</b>	<b>204</b>	<b>197</b>	<b>229</b>	<b>230</b>		<b>3332</b>

# แนวโน้มผู้ป่วยรายวัน COVID-19 ตำบลพื้นที่ HUAHIN RECHARGE

(ต.หัวหิน และ ต.หนองแก) ตั้งแต่ 1 ตุลาคม 64

ข้อมูล 12 มี.ค.65



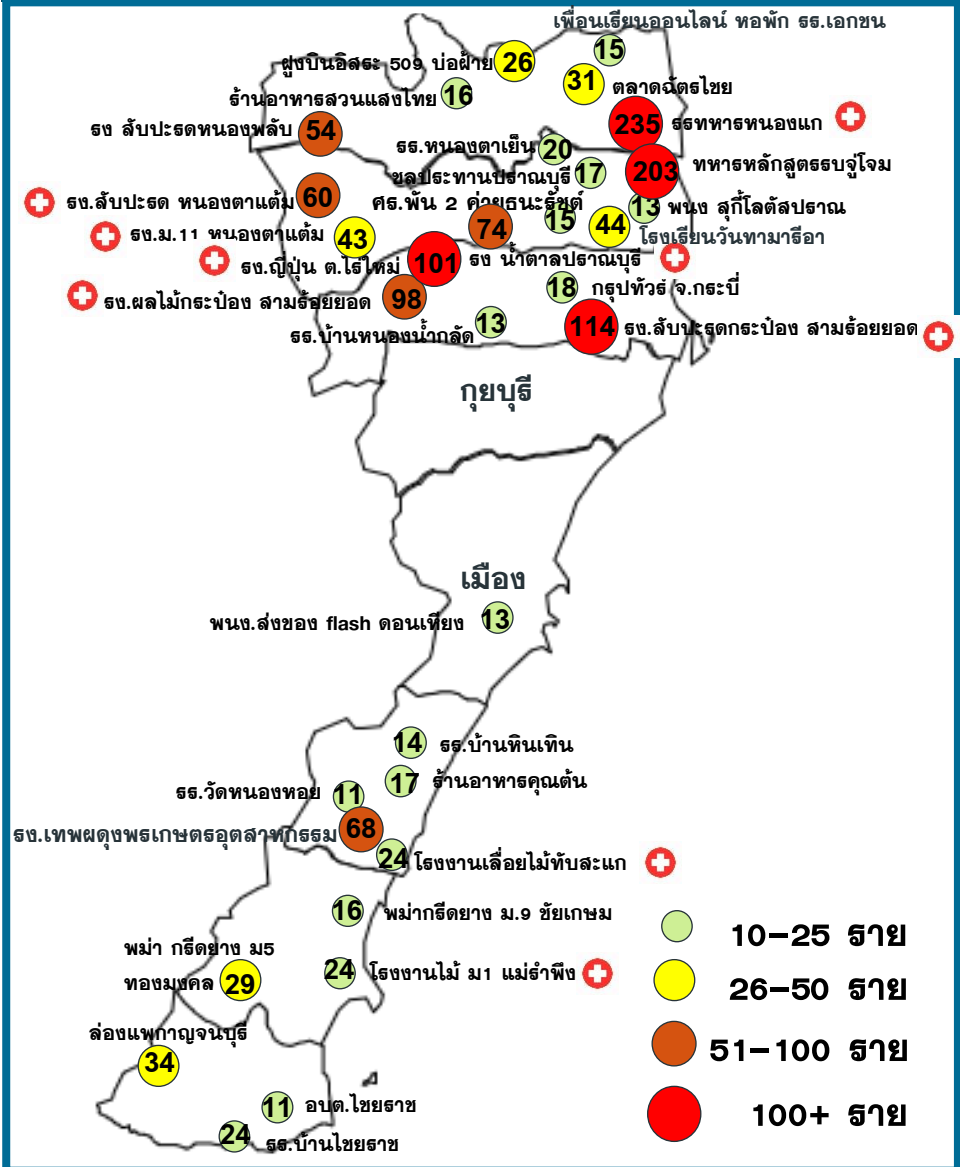
# คลังเตอร์สะสมของพบ COVID-19 ตั้งแต่ 1 ม.ค-12 มี.ค.65 จ.ประจวบคีรีขันธ์

อำเภอ	จำนวน Cluster สะสม (10 ราย+)	ควบคุมได้ ภายใน 28 วัน	ร้อยละที่ ควบคุม ได้	Cluster ควบคุมไม่ได้ ใน 28 วัน	จำนวน Cluster ที่พบผู้ป่วยรายสุดท้าย อยู่ในช่วง 14 วัน ก่อนหน้า				
					จำนวน	ควบคุมได้ ภายใน 14 วัน	ร้อยละ	เกิน 14 วัน ไม่ถึง 28 วัน	เกิน 28 วัน
หัวหิน	18	18	100.0	-	6	5	83.3	1 <small>ตลาดนัดรถไฟ</small>	0
ปราณบุรี	11	11	100.0	-	9	9	100.0	0	0
สามร้อยยอด	13	13	100.0	-	5	5	100.0	0	0
กุยบุรี	3	3	100.0	-	0	0	0.0	0	0
เมือง	4	4	100.0	-	1	1	100.0	0	0
ทับสะแก	10	10	100.0	-	5	4	80.0	1 <small>รพ.เทพดุงพชรเกษตรา</small>	0
บางสะพาน	8	8	100.0	-	3	3	100.0	0	0
บางพานน้อย	6	6	100.0	-	3	3	100.0	0	0
<b>รวม</b>	<b>73</b>	<b>73</b>	<b>100.0</b>	<b>0</b>	<b>32</b>	<b>30</b>	<b>93.8</b>	<b>2</b>	<b>0</b>

# แผนที่แสดงคลัสเตอร์ COVID-19 ในจังหวัดประจวบคีรีขันธ์

ข้อมูล 12 มี.ค.65

## คลัสเตอร์ที่พบผู้ป่วยในช่วง 14 วันล่าสุด



คลัสเตอร์ (PCR+ATK)	ประเภท	จำนวนผู้ป่วย	ผป.รายสุดท้าย	คลัสเตอร์ (PCR+ATK)	ประเภท	จำนวนผู้ป่วย	ผป.รายสุดท้าย
ทหารหลักสูตรรบจูโจม	ค่ายทหาร	203	1 มีค	ธ.บ้านหนองน้ำกัลด์	โรงเรียน	13	3 มีค
โรงเรียนทหารหนองแก	ค่ายทหาร	235(+41)	7 มีค	พนง.ส่งของ flash ดอนเทียน	บริษัท	13	1 มีค
ธ.ลี้ปะตกระบอง สามร้อยยอด	โรงงาน	114(+2)	10 มีค	โรงเรียนวัดหนองหอย	โรงเรียน	11	28 กพ
โรงงานญี่ปุ่น ต.ไร่ใหม่	โรงงาน	101(+1)	10 มีค	ร้านอาหารสวนแสงไทย	ร้านอาหาร	16	8 มีค
ธ.เทพผดุงพรเกษตรฯ	โรงงาน	68	2 มีค	ร้านอาหารคุณตัน	ร้านอาหาร	17	28 กพ
โรงงานลี้ปะตหนองพลับ	โรงงาน	54	9 มีค	กรุ๊ปทัวร์ จังหวัดกระบี่	ท่องเที่ยว	18	7 มีค
ธ.ลี้ปะต หนองตาแต่ม	โรงงาน	60	9 มีค	อบต.ไชยราช	หน่วยงาน	11	1 มีค
ธ.ผลไม้กระบองสามร้อยยอด	โรงงาน	98(+31)	10 มีค	พม่า กัธติยาง ม.5 ทองมงคล	แรงงาน	29	3 มีค
โรงงานน้ำตาลปราณบุรี	โรงงาน	74(+5)	10 มีค	โรงงานเลื่อยไม้ ทับสะแก	โรงงาน	24(+5)	11 มีค
ล่องแพกาญจนบุรี	ท่องเที่ยว	34	4 มีค	เรียนออนไลน์ หอพักธร.เอกชน	โรงเรียน	15	7 มีค
ฝูงบินอิสระ 509 บ่อฝ้าย	หน่วยงาน	26	3 มีค	โรงเรียนบ้านหินเทิน	โรงเรียน	14	8 มีค
ตลาดฉัตรไชย	ตลาด	31	8 มีค	พม่า กัธติยาง ม. 9 ชัยเกษม	แรงงาน	16	7 มีค
ธ.ม.11 หนองตาแต่ม	โรงงาน	43(+10)	10 มีค	โรงเรียนหนองตาเย็น	โรงเรียน	20	9 มีค
โรงเรียนวันทามารีอา	โรงเรียน	44	9 มีค	โรงงานไม้ หมู่ 1 แม่รำพึง	โรงงาน	24(+5)	10 มีค
ธ.บ้านไชยราช	โรงเรียน	24	28 กพ	<b>ประเภทสถานที่/กิจกรรม โรงเรียน 7 แห่ง</b> โรงงาน 10 แห่ง ค่ายทหาร 3 แห่ง หน่วยงาน 2 แห่ง ร้านอาหาร 2 แห่ง ทัวร์ท่องเที่ยว 2 แห่ง ชุมชนต่างดาว 2 แห่ง ร้านค้า บริษัท ตลาด			
ททท คร.พันธ์ 2 ค่ายธนะรัชต์	ค่ายทหาร	15	2 มีค				
ชลประทานปราณบุรี	หน่วยงาน	17	28 กพ				
พนง. สุกี้ โลตัสปราณบุรี	ร้านอาหาร	13	1 มีค				



# ผลการติดตามผู้สัมผัสเสี่ยงสูง HIGH RISK รายอำเภอ จ.ประจวบคีรีขันธ์

ข้อมูล 12 มี.ค.65

อำเภอ/กลุ่มเสี่ยง	วันนี้ (ราย)		สะสม ตั้งแต่ 1 เมย. 64			การติดตามที่ยังอยู่ในระยะ 10 วัน		คงเหลือติดตาม	ร้อยละ
	HCW	NON HCW	HCW	NON HCW	รวม	HCW	NON HCW		
หัวหิน	0	57	397	21752	22149	16	424	440	2.0
ปราณบุรี	0	62	75	10878	10953	0	562	562	5.1
สามร้อยยอด	0	42	48	3700	3748	0	379	379	10.1
กุยบุรี	0	8	10	2831	2841	0	202	202	7.1
เมือง	0	51	67	12236	12303	0	205	205	1.7
ทับสะแก	0	68	9	2811	2820	0	445	445	15.8
บางสะพาน	0	126	47	5502	5549	0	89	89	1.6
บางสะพานน้อย	0	0	8	1894	1902	0	177	177	9.3
<b>รวม</b>	<b>0</b>	<b>414</b>	<b>661</b>	<b>61604</b>	<b>62265</b>	<b>16</b>	<b>2483</b>	<b>2499</b>	<b>4.0</b>

HCW = บุคลากรทางการแพทย์    NON HCW = ไม่ใช่บุคลากรทางการแพทย์

# สรุปผลการฉีดวัคซีนโควิด 19 จังหวัดประจวบคีรีขันธ์

ผลการให้บริการวัคซีน ณ วันที่ 11 มีนาคม 2565 เวลา 22.00 น.



ฉีดวัคซีนทั้งหมด  
996,099

+ เพิ่มวันนี้  
2,183



จำนวนผู้ได้รับวัคซีน จำแนกรายเข็มและชนิด วัคซีน	เข็มที่ 1					เข็มที่ 2					
	sinovac 	AstraZeneca 	Sinopharm 	Pfizer 	Moderna 	sinovac 	AstraZeneca 	Sinopharm 	Pfizer 	Moderna 	Johnson & Johnson 
+เพิ่มขึ้นวานนี้ (โดส)	7	34	15	1,450	10	0	23	15	119	3	0
รวมรายใหม่ (ราย)	1,516					160					
ตั้งแต่วันที่ 1 เมษายน 2564	219,961	58,518	91,281	64,732	2,502	23,489	225,794	88,305	56,546	6,930	444
สะสม (ราย)	436,994					401,508					
จำนวนผู้ได้รับวัคซีน จำแนกรายเข็มและชนิด วัคซีน	เข็มที่ 3					เข็มที่ 4					
	sinovac 	AstraZeneca 	Sinopharm 	Pfizer 	Moderna 	sinovac 	AstraZeneca 	Sinopharm 	Pfizer 	Moderna 	
+เพิ่มขึ้นวานนี้ (โดส)	0	182	0	242	47	0	2	0	20	14	
รวมรายใหม่(ราย)	471					36					
ตั้งแต่วันที่ 1 เมษายน 2564	22	80,949	48	48,824	15,773	0	673	0	7,666	3,642	
สะสม (ราย)	145,616					11,981					

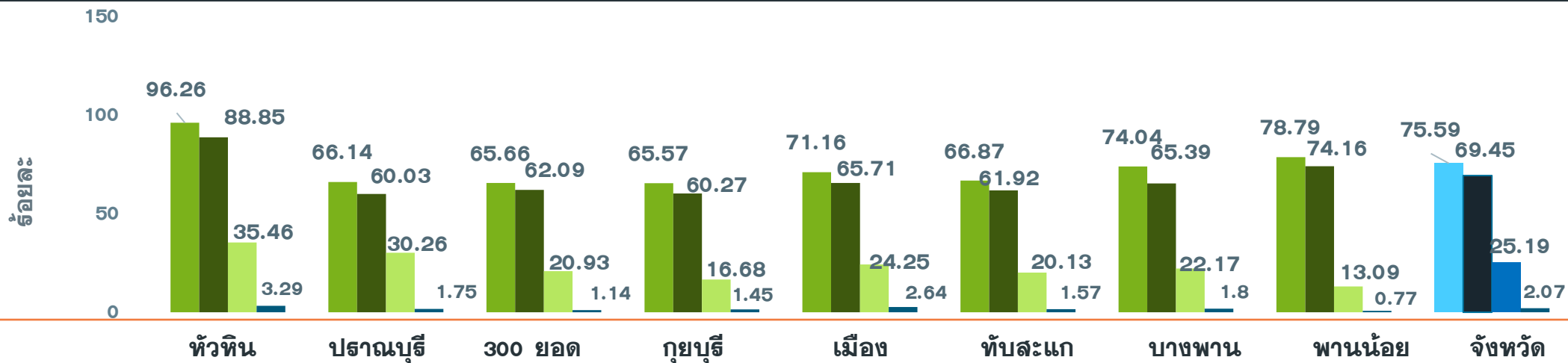
# จำนวนวัคซีน COVID-19 คงคลัง ราชอาณาจักรไทย จ.ประจวบคีรีขันธ์

ข้อมูล ณ วันที่ 11 มี.ค.65 เวลา 16.30 น.

หน่วยฉีด (รพ.)	จำนวนวัคซีนที่ได้รับ (Dose)		จำนวนวัคซีนคงเหลือ (Dose)	ชนิด/วัคซีนคงเหลือ							
	MOPH IC รพ.	MOPH IC รพ.สต.	รายงานคงคลัง รพ. + MOPH IC คงคลัง รพ.สต.	Sinovac		AstraZeneca		Sinopharm	Pfizer		Moderna
				รายงานคงคลัง รพ.	MOPH IC คงคลัง รพ.สต.	รายงานคงคลัง รพ.	MOPH IC คงคลัง รพ.สต.	รายงานคงคลัง รพ.	รายงานคงคลัง รพ. (ฝาม่วง)	รายงานคงคลัง รพ. (ฟ้าส้ม)	รายงานคงคลัง รพ.
หัวหิน	276,875	14,340	11,166	652	14	822	49	302	128	72	0
ปราณบุรี	98,622	0	3,422	180	0	114	0	870	137	41	0
สามร้อยยอด	86,578	0	4,045	197	0	255	0	0	78	83	0
กุยบุรี	65,734	0	2,758	53	0	217	0	1	44	27	0
ประจวบคีรีขันธ์	158,134	0	7,593	365	0	428	0	790	138	133	0
ทับสะแก	87,846	0	3,041	155	0	251	0	0	56	4	0
บางสะพาน	140,887	0	5,360	260	0	332	0	680	110	44	0
บางสะพานน้อย	74,150	0	3,327	135	0	244	0	0	27	59	0
กองบิน 5	550	0	0	0	0	0	0	0	0	0	0
ค่ายธนระชีด	38,880	0	920	0	0	50	0	0	70	0	0
ซานเปา โลหัวหิน	2,384	0	12	0	0	0	0	0	2	0	0
กรุงเทพหัวหิน	14,673	0	24	0	0	0	0	0	4	0	0
	<b>1,045,313</b>	<b>14,340</b>	<b>41,668</b>	<b>1,997</b>	<b>14</b>	<b>2,713</b>	<b>49</b>	<b>2,643</b>	<b>794</b>	<b>463</b>	<b>0</b>
	<b>1,059,653</b>			หน่วย : โดส	หน่วย : โดส	หน่วย : ขวด	หน่วย : ขวด	หน่วย : โดส	หน่วย : ขวด	หน่วย : ขวด	หน่วย : ขวด
ฐานข้อมูลรายงาน รพ. 11 มี.ค. 65 ณ เวลา 16.30 น.											
ฐานข้อมูลรายงาน MOPH IC 11 มี.ค. 65 ณ เวลา 16.30 น.											
คงคลังกลาง				0	รพ.ประจวบฯ	96	รพ.ประจวบฯ		0	0	0
รวม				2,011		2,858			794	463	0
ค่ายธนระชีด (รับจาก ศปม.)				4,753		0					

# ร้อยละความครอบคลุมของการได้รับวัคซีน COVID-19 รายอำเภอ

ข้อมูล 12 มี.ค.65



	หัวหิน	ประจวบคีรีขันธ์	300 ยอด	กุยบุรี	เมือง	ทับสะแก	บางพาน	พานน้อย	จังหวัด
ประชากรทั้งหมด	126905	82872	52915	45676	94233	51433	81533	42527	578094
จำนวนโดสทั้งหมด เข็ม 1+2+3	284090	131080	79275	65764	154317	77401	133233	70939	996099
จำนวนได้รับเข็ม 1	122160	54811	34744	29952	67057	34394	60368	33508	436994
ร้อยละความครอบคลุม	96.26	66.14	65.66	65.57	71.16	66.87	74.04	78.79	75.59
จำนวนได้รับเข็ม 2 ครบเกณฑ์	112751	49748	32854	27531	61921	31847	53318	31538	401508
ร้อยละความครอบคลุม	88.85	60.03	62.09	60.27	65.71	61.92	65.39	74.16	69.45
จำนวนได้รับเข็ม 3 กระตุ้น	45002	25073	11076	7619	22852	10352	18077	5565	145616
ร้อยละความครอบคลุม	35.46	30.26	20.93	16.68	24.25	20.13	22.17	13.09	25.19
จำนวนได้รับเข็ม 4 กระตุ้น	4177	1448	601	662	2487	808	1470	328	11981
ร้อยละความครอบคลุม	3.29	1.75	1.14	1.45	2.64	1.57	1.80	0.77	2.07

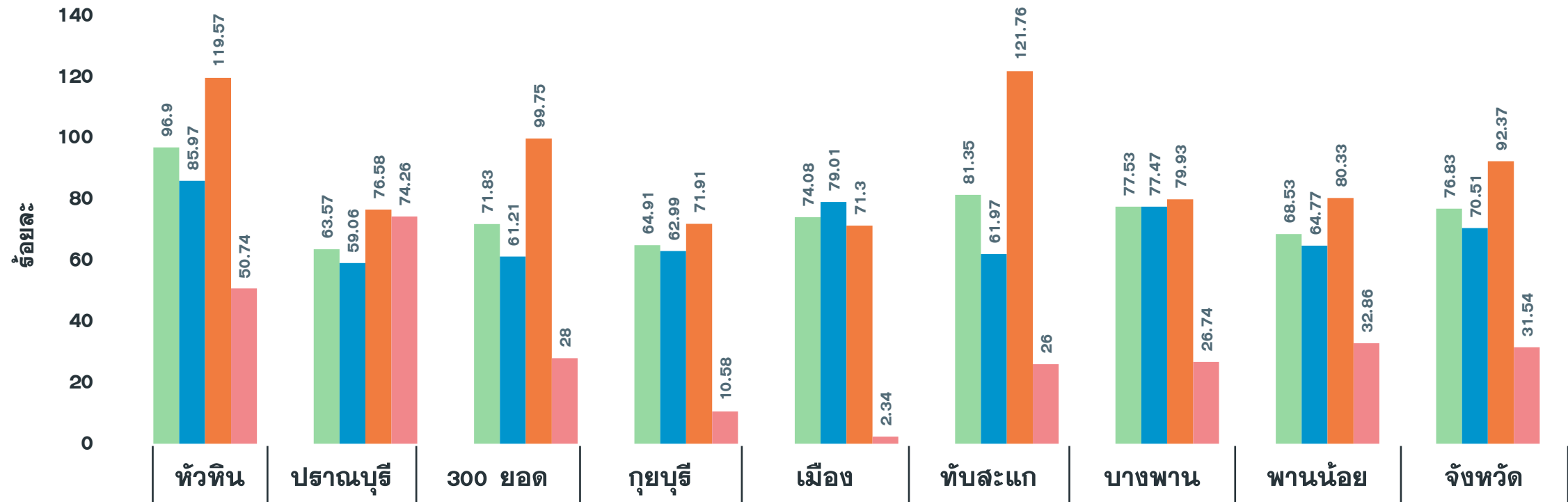
# ผลงานการฉีดวัคซีน COVID-19 ตามกลุ่มเป้าหมาย จ.ประจวบคีรีขันธ์

ข้อมูล 12 มี.ค.65

กลุ่มเป้าหมาย	เป้าหมาย	เข็มที่ 1 (คน)	+เพิ่ม	ร้อยละ	เข็มที่ 2 (คน)	+เพิ่ม	ร้อยละ	เข็มที่ 3 (คน)	+เพิ่ม	ร้อยละ	เข็มที่ 4 (คน)	+เพิ่ม	ร้อยละ
1. ผู้ที่มีอายุ 60 ปีขึ้นไป	87,976	62,032	10	70.51	59,553	16	67.69	23,618	62	26.85	120	1	0.14
2. ผู้ที่มีโรคประจำตัว 7 กลุ่ม	42,486	39,244	4	92.37	37,870	5	89.14	15,193	34	35.76	488	3	1.15
3. หญิงตั้งครรภ์	2,292	723	0	31.54	665	0	29.01	128	0	5.58	0	0	0.00
<b>รวม 608</b>	<b>132,754</b>	<b>101,999</b>	<b>14</b>	<b>76.83</b>	<b>98,088</b>	<b>21</b>	<b>73.89</b>	<b>38,939</b>	<b>96</b>	<b>29.33</b>	<b>608</b>	<b>4</b>	<b>0.46</b>
4. บุคลากรทางการแพทย์ฯ	5,839	6,057	0	103.73	6,037	0	103.39	5,672	3	97.14	4,490	0	76.90
5. อสม.	7,200	5,842	0	81.14	5,738	2	79.69	4,086	1	56.75	1,384	2	19.22
6. জনত.দাননন	12,725	15,357	1	120.68	15,253	1	119.87	11,403	4	89.61	2,862	2	22.49
7. ประชาชนทั่วไป 18-59 ปี	240,814	258,312	50	107.27	245,467	80	101.93	84,771	362	35.20	2,620	25	1.09
8. นักเรียน อายุ 12-17 ปี	33,604	34,483	47	102.62	30,515	42	90.81	421	2	1.25	11	0	0.03
9. เด็กอายุ 5-11 ปี	37,458	14,772	1,404	39.44	0	0	0	0	0	0	0	0	0

# ผลงานฉีดวัคซีน COVID-19 กลุ่มเป้าหมาย 608 รายอำเภอ เข็มที่ 1 จ.ประจวบคีรีขันธ์

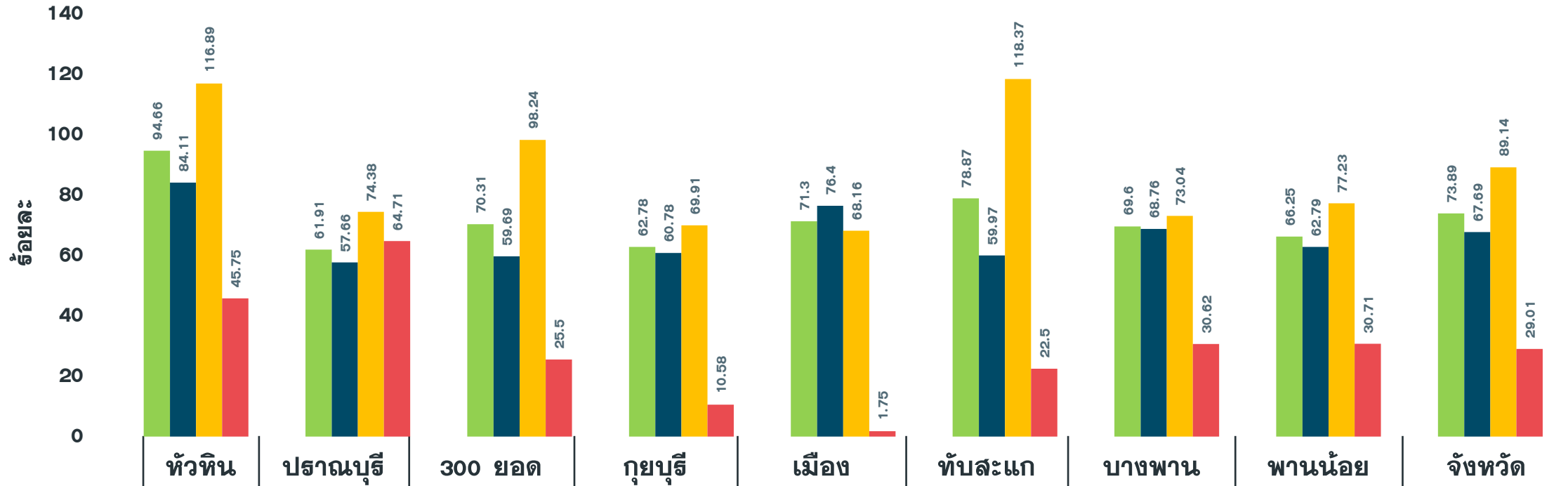
ข้อมูล 12 มี.ค.65



จำนวนเข็มที่ 1 (สะสม)	25,056	11,639	9,783	7,818	15,577	11,614	13,641	6,871	101,999
รวมกลุ่ม 608 เข็ม 1	96.90	63.57	71.83	64.91	74.08	81.35	77.53	68.53	76.83
ผู้มีอายุ 60 ปี	85.97	59.06	61.21	62.99	79.01	61.97	77.47	64.77	70.51
ผู้ป่วย 7 กลุ่มโรค	119.57	76.58	99.75	71.91	71.30	121.76	79.93	80.33	92.37
หญิงตั้งครรภ์	50.74	74.26	28.00	10.58	2.34	26.00	26.74	32.86	31.54

# ผลงานฉีดวัคซีน COVID-19 กลุ่มเป้าหมาย 608 รายอำเภอ เข็มที่ 2 จ.ประจวบคีรีขันธ์

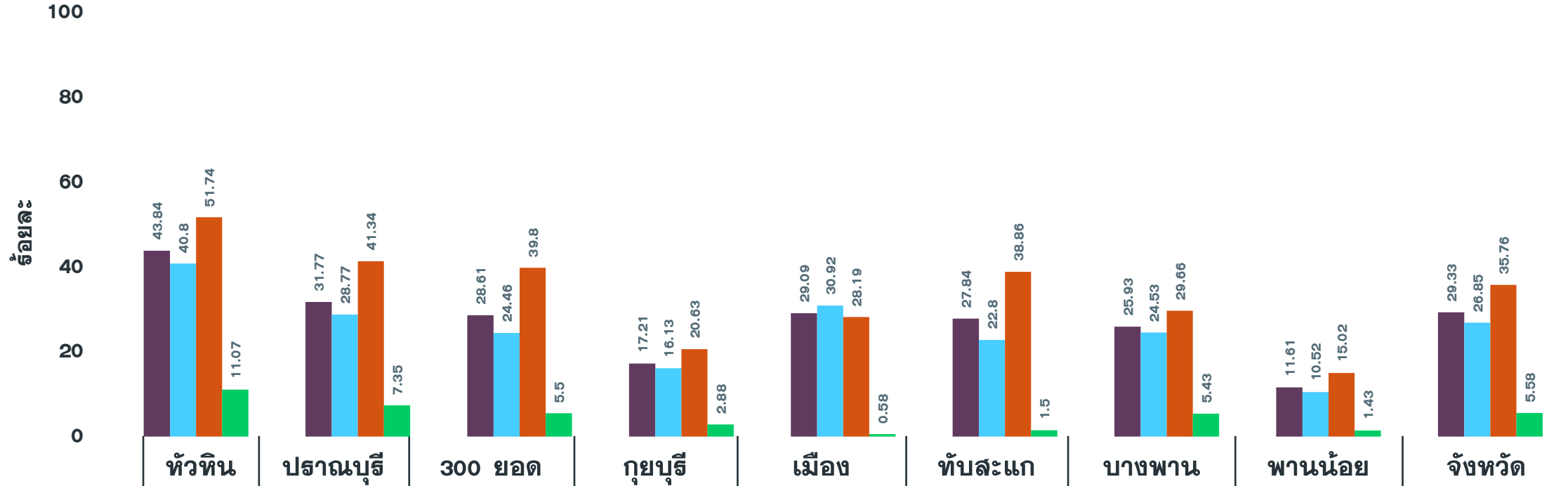
ข้อมูล 12 มี.ค.65



จำนวนเข็มที่ 2 (สะสม)	24,476	11,335	9,575	7,561	14,994	11,260	12,245	6,642	98,088
รวมกลุ่ม 608 เข็ม 2	94.66	61.91	70.31	62.78	71.30	78.87	69.60	66.25	73.89
ผู้มีอายุ 60 ปี	84.11	57.66	59.69	60.78	76.40	59.97	68.76	62.79	67.69
ผู้ป่วย 7 กลุ่มโรค	116.89	74.38	98.24	69.91	68.16	118.37	73.04	77.23	89.14
หญิงตั้งครรภ์	45.75	64.71	25.50	10.58	1.75	22.50	30.62	30.71	29.01

# ผลงานฉีดวัคซีน COVID-19 กลุ่มเป้าหมาย 608 รายอำเภอ เข็มที่ 3 จ.ประจวบคีรีขันธ์

ข้อมูล 12 มี.ค.65



จำนวนเข็มที่ 3 (สะสม)	11,335	5,816	3,896	2,073	6,118	3,975	4,562	1,164	38,939
รวมกลุ่ม 608 เข็ม 3	43.84	31.77	28.61	17.21	29.09	27.84	25.93	11.61	29.33
ผู้มีอายุ 60 ปี	40.80	28.77	24.46	16.13	30.92	22.80	24.53	10.52	26.85
ผู้ป่วย 7 กลุ่มโรค	51.74	41.34	39.80	20.63	28.19	38.86	29.66	15.02	35.76
หญิงตั้งครรภ์	11.07	7.35	5.50	2.88	0.58	1.50	5.43	1.43	5.58





# วัคซีนโควิดลดการเสียชีวิต ในผู้สูงอายุได้ 41 เท่า



กรมควบคุมโรค  
Department of Disease Control



อัตราเสียชีวิต\*  
เทียบกับผู้สูงอายุที่ไม่ฉีดวัคซีน  
(257 รายต่อล้านคน)



ลดลง 2 เท่า  
(133 รายต่อล้านคน)

ลดลง 6 เท่า  
(43 รายต่อล้านคน)

ลดลง 41 เท่า  
(6 รายต่อล้านคน)

= จำนวนวัคซีนที่ได้รับ (เข็ม)

ผู้สูงอายุที่ยังไม่ฉีดวัคซีน  
หรือฉีดวัคซีนครบ 2 เข็ม  
นานกว่า 3 เดือน  
ควรติดต่อฉีดวัคซีนที่  
โรงพยาบาลใกล้บ้าน



\* ข้อมูลผู้สูงอายุเสียชีวิต 928 ราย  
ระหว่างวันที่ 1 ม.ค. – 28 ก.พ. 2565