



ศูนย์ปฏิบัติการภาวะฉุกเฉินด้านการแพทย์และสาธารณสุข
สำนักงานสาธารณสุขจังหวัดพระจวบคีรีขันธ์
กรณี โรคติดเชื้อไวรัสโคโรนา 2019

ฉบับที่ 754 EOC ครั้งที่ 416 วันที่ 13 มีนาคม 2565 เวลา 09.00 น.

OMICRON
SARS-COV-2 VARIANT

code: B.1.1.529





รายงานสถานการณ์ COVID-19 ประจวบคีรีขันธ์

ประจวบคีรีขันธ์ ตั้งแต่ 1 ม.ค.-13 มี.ค.2565

รายใหม่วันนี้

ผู้ป่วยยืนยันสะสม

รักษาหาย/ออกจากรพ.

เสียชีวิต

ผลงานการฉีดวัคซีน

+258

10,274

9,147

15(+0)

รวมฉีดเพิ่ม 0 โดส
รวมฉีดแล้ว 996,099 โดส

ในจังหวัด 238 นอกจังหวัด 20

(89.0%)

(0.15%)

ระบบเฝ้าระวังฯ **252**

ระบบเฝ้าระวังและ
บริการสะสม **9,928**



การใช้เตียงรักษาผู้ป่วยใน รพ.

เรือนจำ **0**

เรือนจำสะสม **15**

ทั้งหมด	ใช้ไป	คงเหลือ	อัตราครองเตียง
1,730	1,112	618	64.3

หลบหนีเข้าเมือง **5**

หลบหนีเข้าเมืองสะสม **207**

ติดจากต่างประเทศ **1**

ติดจากต่างประเทศสะสม **124**

ระดับเตียงตามความรุนแรงของโรค

ตาย

ระดับ **1** (ไม่มีอาการ/อาการเล็กน้อย) **982**

ระดับ **1** (อาการปานกลาง) **108**

ระดับ **2.1** (ใช้ oxygen low flow) **18**

ระดับ **2.2** (ใช้ oxygen high flow) **1**

ระดับ **3** (ใส่ท่อ & เครื่องช่วยหายใจ) **3**

จำนวนผู้ป่วยยืนยันสะสมตั้งแต่ปี 2563

ป่วย

รักษาหาย

เสียชีวิต

30,946 | **29,732** (96.1%) | **139** (0.4%)

ตรวจ ATK พบเชื้อวันนี้

จำนวนผู้ป่วยเข้าข่ายสะสม

461

7,459



เข็มที่ 1 +1,516 ราย



ร้อยละ 75.6 สะสม 436,994 ราย
ของประชากร



เข็มที่ 2 +160 ราย



ร้อยละ 69.5 สะสม 401,508 ราย
ของประชากร



เข็มที่ 3 +471 ราย



ร้อยละ 25.2 สะสม 145,616 ราย
ของประชากร



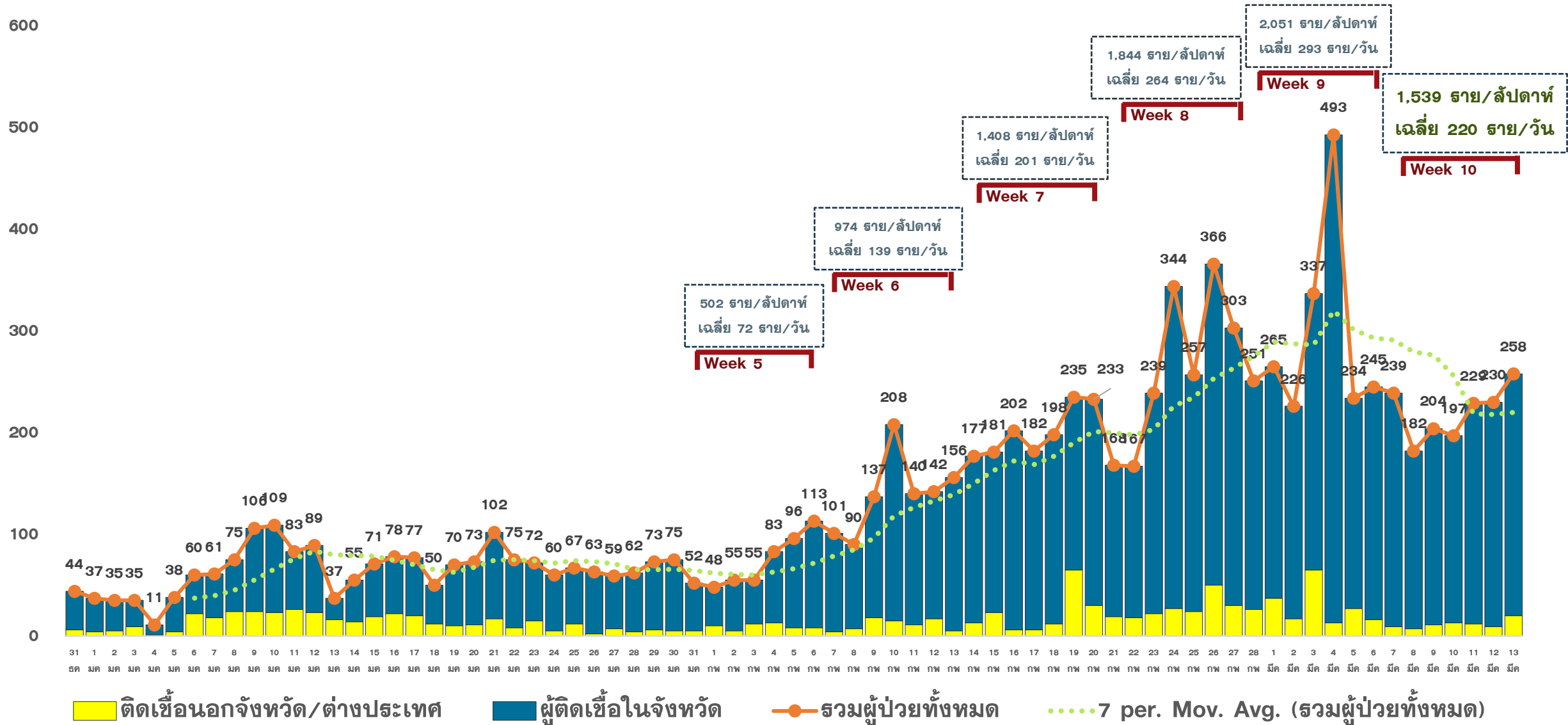
เข็มที่ 4 +36 ราย



ร้อยละ 2.1 สะสม 11,981 ราย
ของประชากร

แนวโน้มการพบผู้ป่วย COVID-19 ตามวันที่รายงาน จ.ประจวบคีรีขันธ์

ณ 13 มี.ค.65



Week 8
1,844 ราย/สัปดาห์
เฉลี่ย 264 ราย/วัน

Week 9
2,051 ราย/สัปดาห์
เฉลี่ย 293 ราย/วัน

Week 7
1,408 ราย/สัปดาห์
เฉลี่ย 201 ราย/วัน

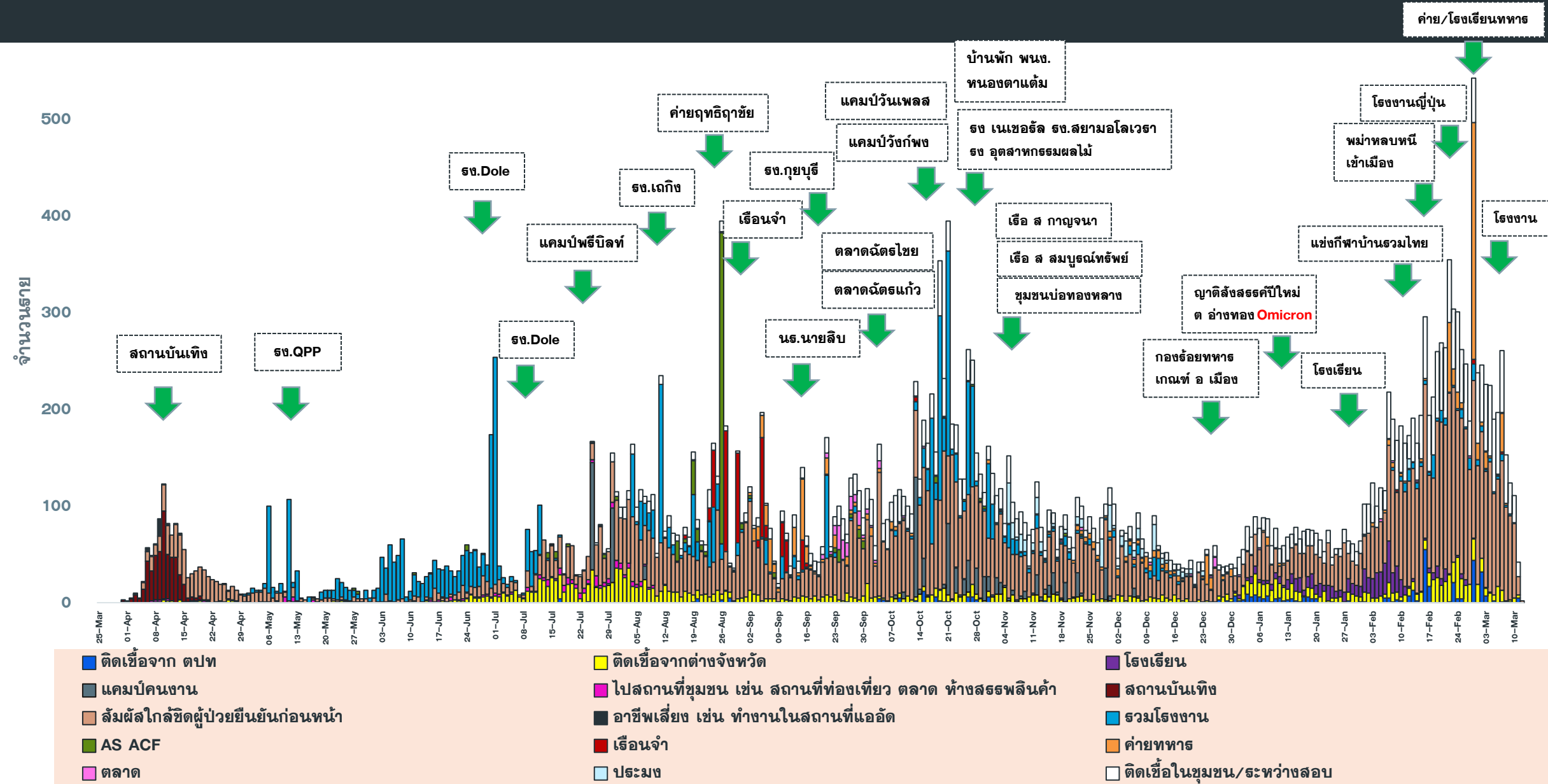
Week 6
974 ราย/สัปดาห์
เฉลี่ย 139 ราย/วัน

Week 5
502 ราย/สัปดาห์
เฉลี่ย 72 ราย/วัน

Week 10
1,539 ราย/สัปดาห์
เฉลี่ย 220 ราย/วัน

แนวโน้มผู้ป่วย COVID-19 ตามวันเริ่มป่วย จำแนกประเภทความเสี่ยง

ตั้งแต่ 25 มี.ค.-13 มี.ค.65



จำนวนผู้ป่วย COVID-19 รายอำเภอ จ.ประจวบคีรีขันธ์ ตามวันที่รายงาน

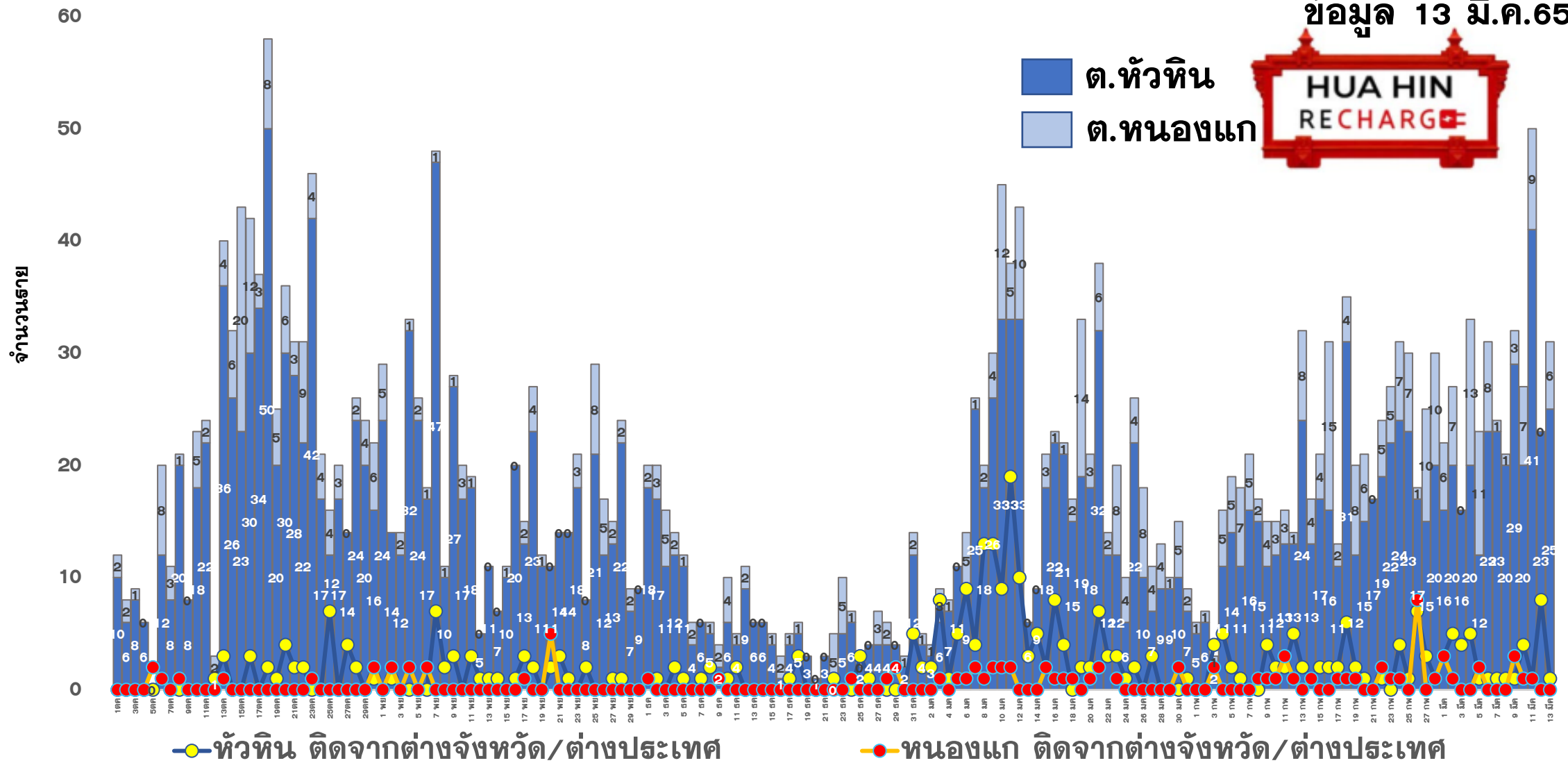
ข้อมูล 13 มี.ค.65

อำเภอ	ผ.สะสม ตั้งแต่ ม.ค.	จำนวนผู้ป่วยในช่วง 14 วันล่าสุด								
		ค่าเฉลี่ยผ.7 วัน 27 กพ-5 มีค	6 มี.ค.	7 มี.ค.	8 มี.ค.	9 มี.ค.	10 มี.ค.	11 มี.ค.	12 มี.ค.	ผ.สะสม 14 วัน ล่าสุด
หัวหิน	2818	56.9	57	35	48	49	70	96	53	806
ปราณบุรี	1523	57.7	31	27	30	34	38	29	58	651
สามร้อยยอด	960	24.9	26	1	43	35	44	31	33	387
กุยบุรี	523	2.4	0	0	4	1	0	0	3	25
เมือง	1852	72.7	76	60	22	25	27	28	35	782
ทับสะแก	738	23.6	16	24	19	14	9	12	25	284
บางสะพาน	763	13.3	8	17	11	10	12	4	11	166
บางพานน้อย	751	28.0	23	18	24	29	27	30	34	381
เรื่อนจำ	15	1.1	0	0	3	0	0	0	0	11
หลบหนีเข้าเมือง	207	12.3	2	0	0	0	0	0	5	93
ต่างประเทศ	124	0.1	0	0	0	0	2	0	1	4
รวม	10,274	293.0	239	182	204	197	229	230	258	3590

แนวโน้มผู้ป่วยรายวัน COVID-19 ตำบลพื้นที่ HUAHIN RECHARGE

(ต.หัวหิน และ ต.หนองแก) ตั้งแต่ 1 ตุลาคม 64

ข้อมูล 13 มี.ค.65





ผลการดำเนินการรับนักท่องเที่ยวต่างชาติ อ.หัวหิน จ.ประจวบคีรีขันธ์



สถานการณ์ COVID-19

ตั้งแต่ 1 ม.ค.65

ผู้ป่วยวันนี้ ผู้ป่วยสะสม ออกจากรพ.

258

10,274

9,147



ร้อยละความครอบคลุมวัคซีน

จังหวัด

หัวหิน

เข็ม 1

75.6

96.3

เข็ม 2

69.5

88.9



การใช้เตียงรักษาผู้ป่วย

ทั้งหมด ไข้ไป คงเหลือ อัตราครองเตียง

จังหวัด

1730

1112

618

64.3

หัวหิน

206

69

137

33.5



จำนวนนักท่องเที่ยวอำเภอหัวหิน สะสม

ตั้งแต่ 1 พ.ย.-12 มี.ค.65

เข้าพักโรงแรม

24,148

จากแบบ ร.ร.4

21,857

จำนวนจองห้องพัก Sandbox (คืน)

7,941



ผลการตรวจ COVID-19 นักท่องเที่ยวต่างชาติ

จำนวนนักท่องเที่ยว
รับการตรวจวันนี้

64

ติดเชื้อจากการตรวจ
ครั้งแรก

1

ติดเชื้อจากการตรวจ
ครั้งที่ 2

0

จำนวนตรวจสะสม

6,863

ยอดสะสมตรวจติดเชื้อ
ครั้งแรก

28

ยอดสะสมตรวจติดเชื้อ
ครั้งที่ 2

107



5 ลำดับสูงสุด นทท.

กลุ่ม Sandbox

RUSSIAN	1097
SWEDISH	381
BRITISH	309
DANISH	273
GERMAN	261

มาตรฐานความปลอดภัย
ด้านสุขอนามัย (แห่ง)



318



473



121

จัดทำโดย
สำนักงานสาธารณสุขจังหวัดประจวบคีรีขันธ์

คลัสเตอร์สะสมของพบ COVID-19 ตั้งแต่ 1 ม.ค-13 มี.ค.65 จ.ประจวบคีรีขันธ์

อำเภอ	จำนวน Cluster สะสม (10 ราย+)	ควบคุมได้ ภายใน 28 วัน	ร้อยละที่ ควบคุม ได้	Cluster ควบคุมไม่ได้ ใน 28 วัน	จำนวน Cluster ที่พบผู้ป่วยรายสุดท้าย อยู่ในช่วง 14 วัน ก่อนหน้า				
					จำนวน	ควบคุมได้ ภายใน 14 วัน	ร้อยละ	เกิน 14 วัน ไม่ถึง 28 วัน	เกิน 28 วัน
หัวหิน	18	18	100.0	-	6	5	83.3	1 <small>ตลาดนัดไร่ขัย</small>	0
ปราณบุรี	11	11	100.0	-	8	8	100.0	0	0
สามร้อยยอด	13	13	100.0	-	5	5	100.0	0	0
กุยบุรี	3	3	100.0	-	0	0	0.0	0	0
เมือง	4	4	100.0	-	1	1	100.0	0	0
ทับสะแก	10	10	100.0	-	3	2	66.7	1 <small>รพ.เทพผดุงพรเกษตราฯ</small>	0
บางสะพาน	8	8	100.0	-	3	3	100.0	0	0
บางพานน้อย	7	7	100.0	-	3	3	100.0	0	0
รวม	74	74	100.0	0	29	27	93.1	2	0

ผลการติดตามผู้สัมผัสเสี่ยงสูง HIGH RISK รายอำเภอ จ.ประจวบคีรีขันธ์

ข้อมูล 13 มี.ค.65

อำเภอ/กลุ่มเสี่ยง	วันนี้ (สาย)		สะสม ตั้งแต่ 1 เมย. 64			การติดตามที่ยังอยู่ในระยะ 10 วัน		คงเหลือติดตาม	ร้อยละ
	HCW	NON HCW	HCW	NON HCW	รวม	HCW	NON HCW		
หัวหิน	3	108	400	21860	22260	19	412	431	1.9
ปราณบุรี	0	41	75	10919	10994	0	563	563	5.1
สามร้อยยอด	0	36	48	3742	3790	0	394	394	10.4
กุยบุรี	0	3	10	2834	2844	0	196	196	6.9
เมือง	0	41	67	12277	12344	0	217	217	1.8
ทับสะแก	0	58	9	2869	2878	0	449	449	15.6
บางสะพาน	0	97	47	5599	5646	0	79	79	1.4
บางสะพานน้อย	0	0	8	1894	1902	0	177	177	9.3
รวม	3	384	664	61994	62658	19	2487	2506	4.0

HCW = บุคลากรทางการแพทย์

NON HCW = ไม่ใช่บุคลากรทางการแพทย์

วัคซีนโควิดลดการเสียชีวิต ในผู้สูงอายุได้ 41 เท่า



กรมควบคุมโรค
Department of Disease Control



อัตราเสียชีวิต*
เทียบกับผู้สูงอายุที่ไม่ฉีดวัคซีน
(257 รายต่อล้านคน)



= จำนวนวัคซีนที่ได้รับ (เข็ม)

ลดลง 41 เท่า
(6 รายต่อล้านคน)



ผู้สูงอายุที่ยังไม่ฉีดวัคซีน
หรือฉีดวัคซีนครบ 2 เข็ม
นานกว่า 3 เดือน
ควรติดต่อฉีดวัคซีนที่
โรงพยาบาลใกล้บ้าน



* ข้อมูลผู้สูงอายุเสียชีวิต 928 ราย
ระหว่างวันที่ 1 ม.ค. – 28 ก.พ. 2565