



ศูนย์ปฏิบัติการภาวะฉุกเฉินด้านการแพทย์และสาธารณสุข  
สำนักงานสาธารณสุขจังหวัดพระจวบคีรีขันธ์  
กรณี โรคติดเชื้อไวรัสโคโรนา 2019

ฉบับที่ 756 EOC ครั้งที่ 417 วันที่ 15 มีนาคม 2565 เวลา 09.00 น.

**OMICRON**  
SARS-COV-2 VARIANT

code: B.1.1.529





# รายงานสถานการณ์ COVID-19 ประจวบคีรีขันธ์

## ประจวบคีรีขันธ์ ตั้งแต่ 1 ม.ค.-15 มี.ค.2565

รายใหม่วันนี้

ผู้ป่วยยืนยันสะสม

รักษาหาย/ออกจากรพ.

เสียชีวิต

ผลงานการฉีดวัคซีน

**+155**

**10,642**

**9,813**

**16(+0)**



รวมฉีดเพิ่ม 797 โดส  
รวมฉีดแล้ว 997,121 โดส

(92.2%)

(0.15%)

ในจังหวัด 152 นอกจังหวัด 3

ระบบเฝ้าระวังฯ

**155**

ระบบเฝ้าระวังและ  
บริการสะสม

**10,296**



การใช้เตียงรักษาผู้ป่วยใน รพ.

เรือนจำ

**0**

เรือนจำสะสม

**15**

ทั้งหมด

ใช้ไป

คงเหลือ

อัตราครองเตียง

หลบหนีเข้าเมือง

**0**

หลบหนีเข้าเมืองสะสม

**207**

1,709

813

896

47.6

ติดจากต่างประเทศ

**0**

ติดจากต่างประเทศสะสม

**124**

ระดับเตียงตามความรุนแรงของโรค

ตาย

ระดับ

**1**

(ไม่มีอาการ/อาการเล็กน้อย)

**695**

ระดับ

**1**

(อาการปานกลาง)

**97**

ระดับ

**2.1**

(ใช้ oxygen low flow)

**13**

ระดับ

**2.2**

(ใช้ oxygen high flow)

**3**

ระดับ

**3**

(ใส่ท่อ & เครื่องช่วยหายใจ)

**5**

จำนวนผู้ป่วยยืนยันสะสมตั้งแต่ปี 2563

ป่วย

รักษาหาย

เสียชีวิต

**31,314**

**30,398** (97.1%)

**140** (0.4%)

ตรวจ ATK พบเชื้อวันนี้

**505**

จำนวนผู้ป่วยเข้าข่ายสะสม

**8,420**



เข็มที่ 1 +484 ราย



ร้อยละ 75.7 สะสม 437,523 ราย  
ของประชากร



เข็มที่ 2 +40 ราย



ร้อยละ 69.5 สะสม 401,587 ราย  
ของประชากร



เข็มที่ 3 +247 ราย



ร้อยละ 25.3 สะสม 145,998 ราย  
ของประชากร



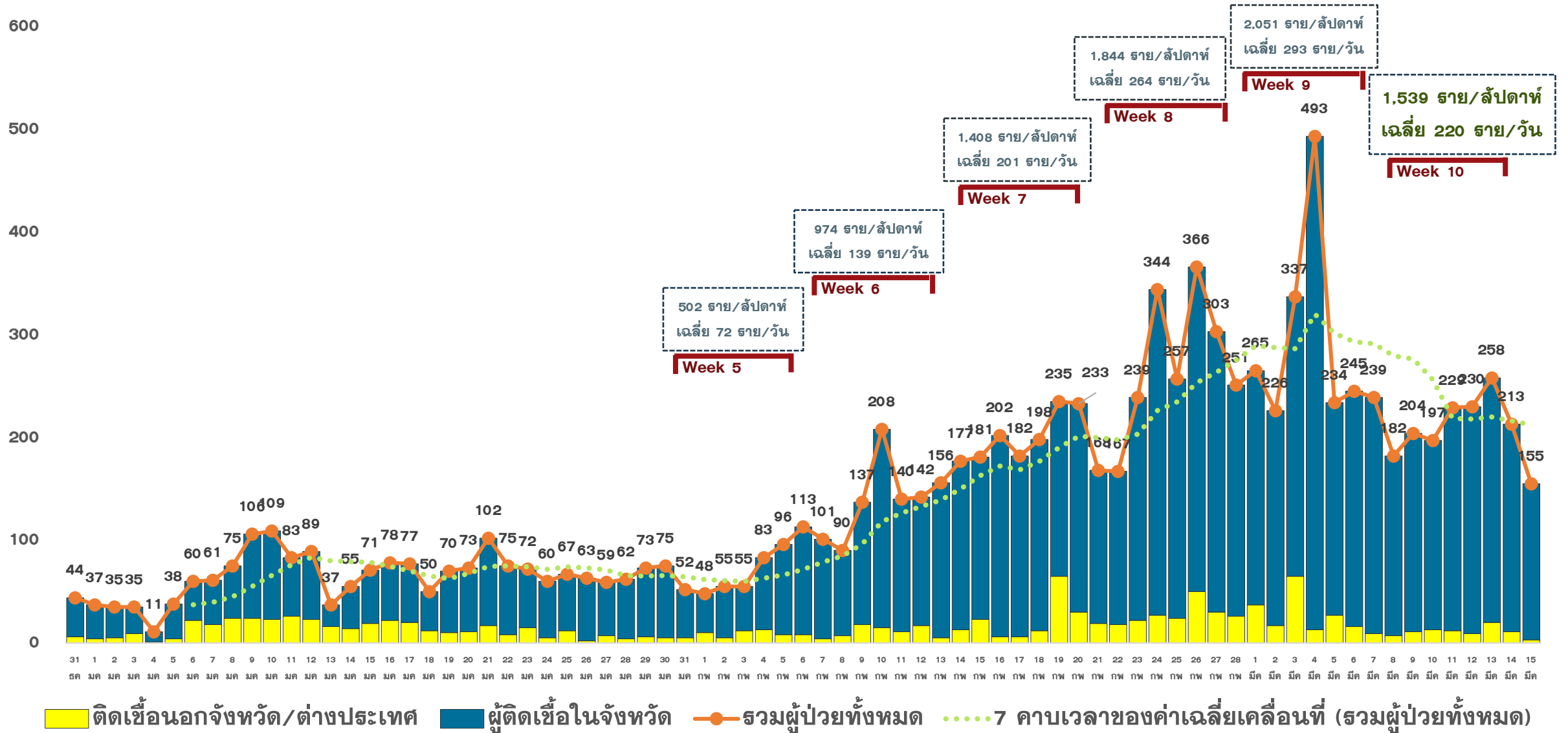
เข็มที่ 4 +26 ราย



ร้อยละ 2.1 สะสม 12,013 ราย  
ของประชากร

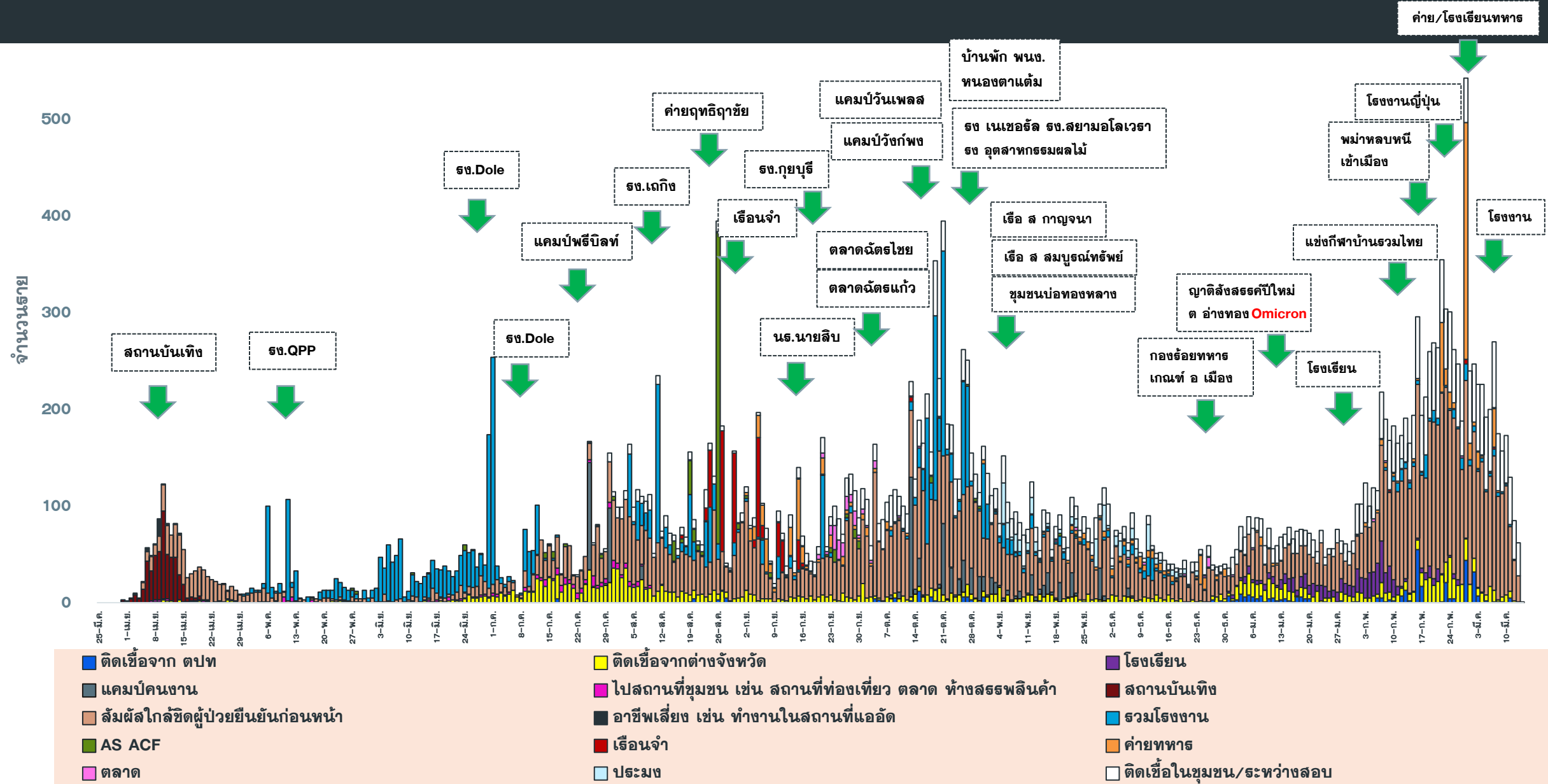
# แนวโน้มการพบผู้ป่วย COVID-19 ตามวันที่รายงาน จ.ประจวบคีรีขันธ์

ณ 15 มี.ค.65



# แนวโน้มผู้ป่วย COVID-19 ตามวันเริ่มป่วย จำแนกประเภทความเสี่ยง

ตั้งแต่ 25 มี.ค.–15 มี.ค.65





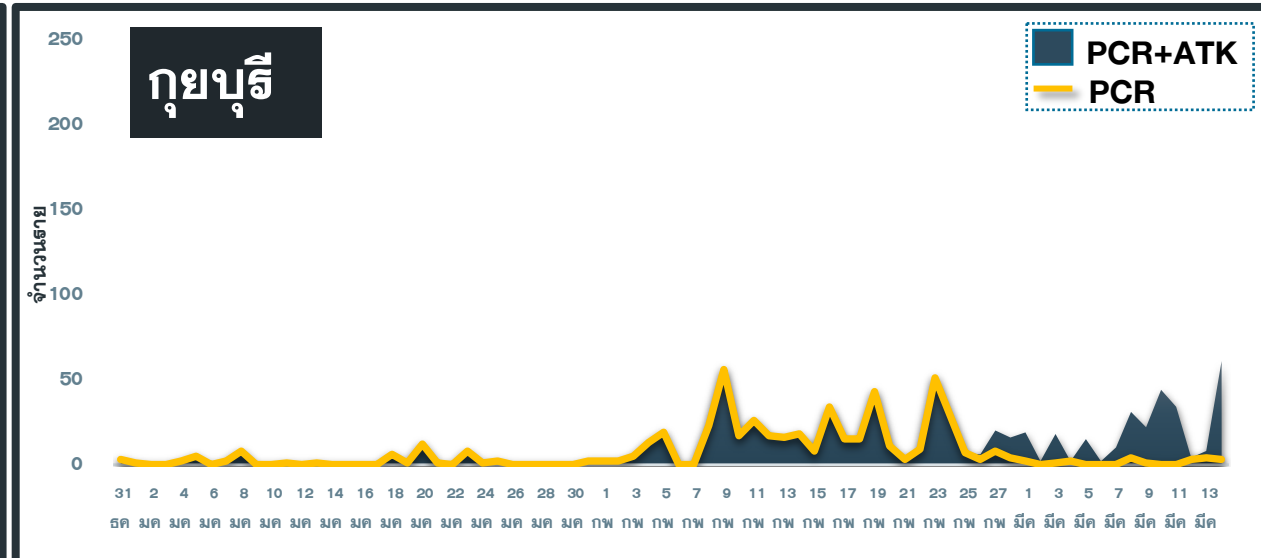
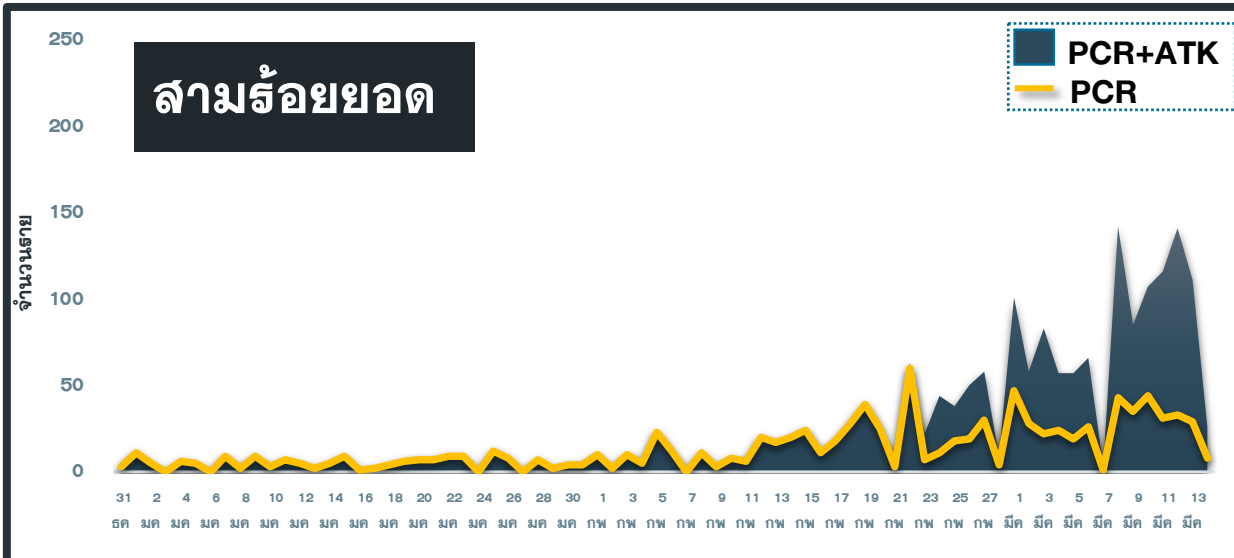
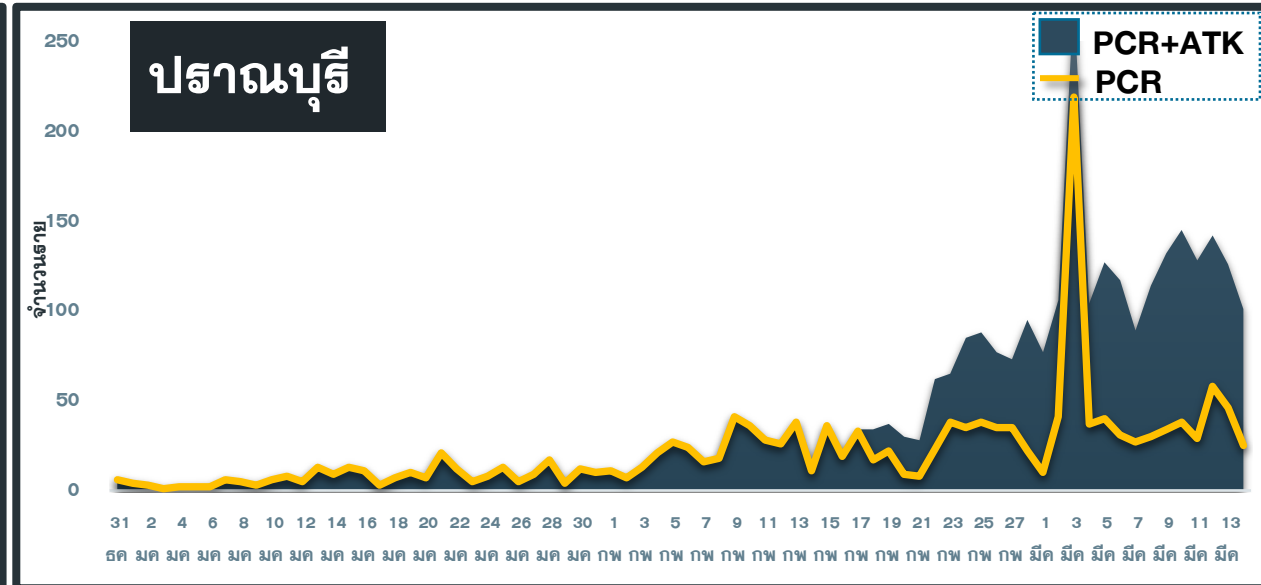
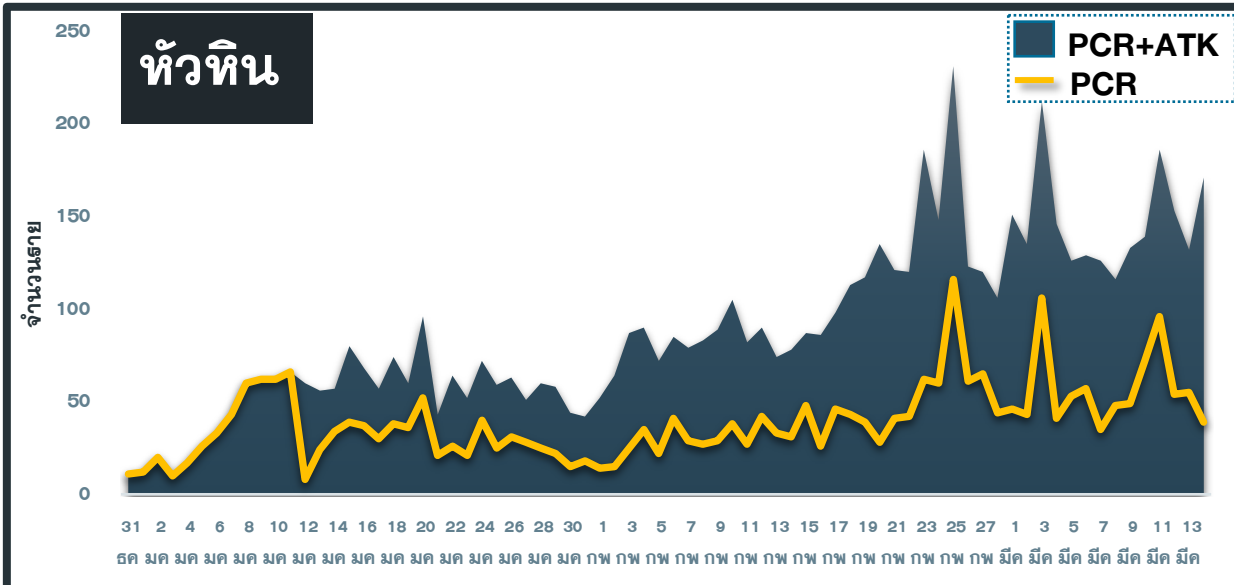
# จำนวนผู้ป่วย COVID-19 รายอำเภอ จ.ประจวบคีรีขันธ์ ตามวันที่รายงาน

ข้อมูล 15 มี.ค.65

อำเภอ	ผป.สะสม ตั้งแต่ ม.ค.	จำนวนผู้ป่วยในช่วง 14 วันล่าสุด								
		ค่าเฉลี่ยผป.7 วัน 6-12 มีค	13 มี.ค.	14 มี.ค.	15 มี.ค.	16 มี.ค.	17 มี.ค.	18 มี.ค.	19 มี.ค.	ผป.สะสม 14 วัน ล่าสุด
หัวหิน	2912	58.3	55	39						502
ปราณบุรี	1594	35.3	46	25						318
สามร้อยยอด	997	30.4	29	8						250
กุยบุรี	530	1.1	4	3						15
เมือง	1960	39.0	55	53						381
ทับสะแก	762	17.0	13	11						143
บางสะพาน	788	10.4	11	14						98
บางพานน้อย	753	26.4	0	2						187
เรื่อนจำ	15	0.4	0	0						3
หลบหนีเข้าเมือง	207	1.0	0	0						7
ต่างประเทศ	124	0.4	0	0						3
<b>รวม</b>	<b>10,642</b>	<b>219.9</b>	<b>213</b>	<b>155</b>						<b>1907</b>

# แนวโน้มผู้ป่วย COVID-19 ตามวันที่รายงาน จ.ประจวบคีรีขันธ์

ข้อมูล 15 มี.ค. 65

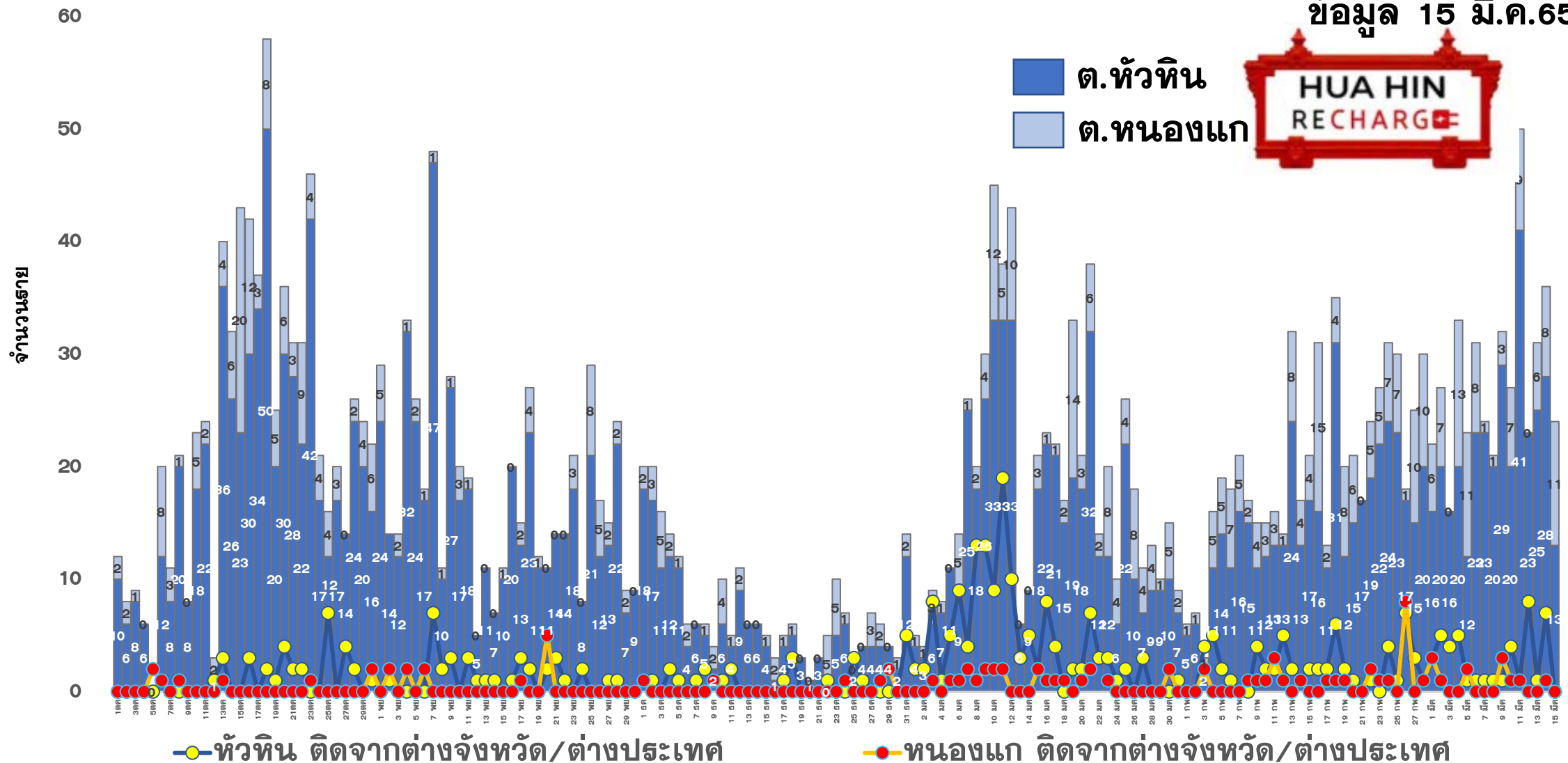




# แนวโน้มผู้ป่วยรายวัน COVID-19 ตำบลพื้นที่ HUAHIN RECHARGE

(ต.หัวหิน และ ต.หนองแก) ตั้งแต่ 1 ตุลาคม 64

ข้อมูล 15 มี.ค.65







# ผลการดำเนินการรับนักท่องเที่ยวต่างชาติ อ.หัวหิน จ.ประจวบคีรีขันธ์



## สถานการณ์ COVID-19

ตั้งแต่ 1 ม.ค.65

ผู้ป่วยวันนี้    ผู้ป่วยสะสม    ออกจากรพ.

155

10,642

9,813



## ร้อยละความครอบคลุมวัคซีน

จังหวัด

หัวหิน

เข็ม 1

75.7

96.6

เข็ม 2

69.5

88.9



## การใช้เตียงรักษาผู้ป่วย

ทั้งหมด	ไข้ไป	คงเหลือ	อัตราครองเตียง
จังหวัด	813	896	47.6
หัวหิน	68	138	33.0



## จำนวนนักท่องเที่ยวอำเภอหัวหิน สะสม

ตั้งแต่ 1 พ.ย.-14 มี.ค.65

เข้าพักโรงแรม

24,148

จากแบบ ร.ร.4

22,344

จำนวนจองห้องพัก Sandbox (คืน)

7,976



## ผลการตรวจ COVID-19 นักท่องเที่ยวต่างชาติ

จำนวนนักท่องเที่ยว รับการตรวจวันนี้	ติดเชื้อจากการตรวจ ครั้งแรก	ติดเชื้อจากการตรวจ ครั้งที่ 2
0	0	0
จำนวนตรวจสะสม	ยอดสะสมตรวจติดเชื้อ ครั้งแรก	ยอดสะสมตรวจติดเชื้อ ครั้งที่ 2
6,887	28	107



5 ลำดับสูงสุด นทท.

กลุ่ม Sandbox

RUSSIAN	1099
SWEDISH	382
BRITISH	311
DANISH	277
GERMAN	264

มาตรฐานความปลอดภัย  
ด้านสุขอนามัย (แห่ง)



318



473



121

จัดทำโดย

สำนักงานสาธารณสุขจังหวัดประจวบคีรีขันธ์

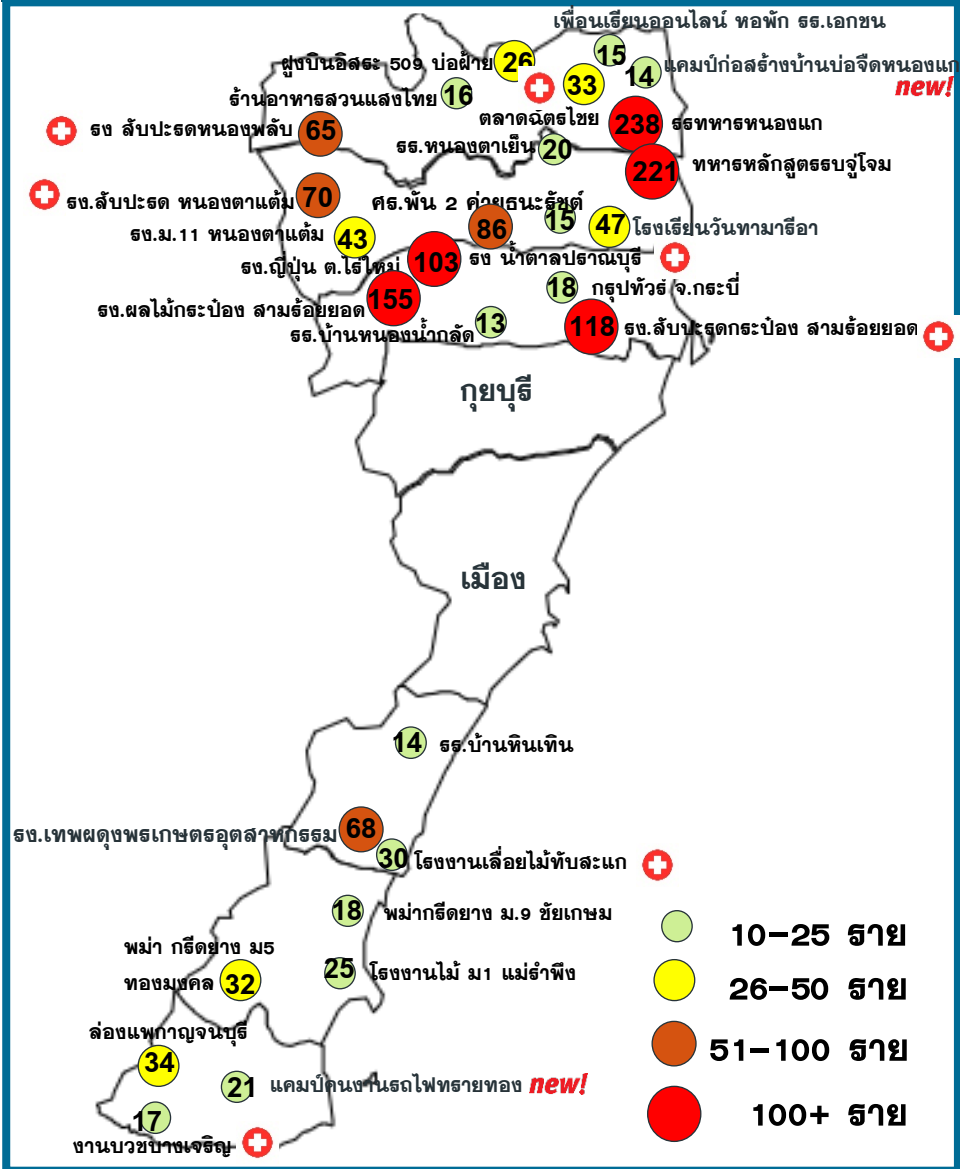
# คลังเตอร์สะสมของพบ COVID-19 ตั้งแต่ 1 ม.ค-15 มี.ค.65 จ.ประจวบคีรีขันธ์

อำเภอ	จำนวน Cluster สะสม (10 ราย+)	ควบคุมได้ ภายใน 28 วัน	ร้อยละที่ ควบคุม ได้	Cluster ควบคุมไม่ได้ ใน 28 วัน	จำนวน Cluster ที่พบผู้ป่วยรายสุดท้าย อยู่ในช่วง 14 วัน ก่อนหน้า				
					จำนวน	ควบคุมได้ ภายใน 14 วัน	ร้อยละ	เกิน 14 วัน ไม่ถึง 28 วัน	เกิน 28 วัน
หัวหิน	19	18	94.7	ตลาดฉัตรไชย	7	6	85.7	0	1 ตลาดฉัตรไชย
ปราณบุรี	11	11	100.0	-	7	7	100.0	0	0
สามร้อยยอด	13	12	92.3	โรงงานญี่ปุ่น	5	4	80.0	0	1 โรงงานญี่ปุ่น
กุยบุรี	3	3	100.0	-	0	0	0.0	0	0
เมือง	4	4	100.0	-	0	0	0.0	0	0
ทับสะแก	10	10	100.0	-	3	2	66.7	1 รพ.เทพดุงพศเกษตรา	0
บางสะพาน	8	8	100.0	-	3	3	100.0	0	0
บางพานน้อย	8	8	100.0	-	3	3	100.0	0	0
<b>รวม</b>	<b>76</b>	<b>74</b>	<b>97.4</b>	<b>2</b>	<b>28</b>	<b>25</b>	<b>89.3</b>	<b>1</b>	<b>2</b>

# แผนที่แสดงคลัสเตอร์ COVID-19 ในจังหวัดประจวบคีรีขันธ์

ข้อมูล 15 มี.ค.65

## คลัสเตอร์ที่พบผู้ป่วยในช่วง 14 วันล่าสุด



คลัสเตอร์ (PCR+ATK)	ประเภท	จำนวนผู้ป่วย	ผป.ตายสุดท้าย	คลัสเตอร์ (PCR+ATK)	ประเภท	จำนวนผู้ป่วย	ผป.ตายสุดท้าย
ทหารหลักสูตสรบจูโจม	ค่ายทหาร	221	4 มี.ค.	พม่า กิติยฆา ม.5 ทองมั่งคด	แรงงาน	32	11 มีค
โรงเรียนทหารหนองแก	ค่ายทหาร	238	11 มีค	โรงงานเลื่อยไม้ ทับสะแก	โรงงาน	30(+6)	13 มีค
ธ.ลับปะรดกระบอง สามร้อยยอด	โรงงาน	118(+1)	12 มีค	เรียนออนไลน์ หอพักธร.เอกชน	โรงเรียน	15	7 มีค
โรงงานญี่ปุ่น ต.ไร่ใหม่	โรงงาน	103	11 มีค	โรงเรียนบ้านหินเทิน	โรงเรียน	14	8 มีค
ธ.ผลไม้กระบองสามร้อยยอด	โรงงาน	155	12 มีค	พม่า กิติยฆา ม. 9 ชัยเกษม	แรงงาน	18	11 มีค
ธ.เทพผดุงพรเกษตรฯ	โรงงาน	68	2 มีค	โรงเรียนหนองตาเย็น	โรงเรียน	20	9 มีค
โรงงานลับปะรดหนองพลับ	โรงงาน	65(+2)	13 มีค	โรงงานไม้ หมู 1 แม่รำพึง	โรงงาน	25	11 มีค
ธ.ลับปะรด หนองตาแต้ม	โรงงาน	70(+4)	13 มีค	งานบวชบางเจริญ	กิจกรรม	17(+2)	13 มีค
โรงงานน้ำตาลปราณบุรี	โรงงาน	86(+3)	13 มีค	แคมป์คนงานรถไฟทสายทอง <b>NEW!</b>	แคมป์	21(+17)	13 มีค
ล่องแพกาญจนบุรี	ท่องเที่ยว	34	4 มีค	แคมป์ก่อสร้างบ่อจืดหนอง <b>NEW!</b>	แคมป์	14(+14)	13 มีค
ศูนย์บ่มิสิสระ 509 บ่อฝ้าย	หน่วยงาน	26	3 มีค	<b>จำนวนทั้งหมด 28 คลัสเตอร์</b> ประเภทสถานที่/กิจกรรม โรงเรียน 5 แห่ง โรงงาน 10 แห่ง ค่ายทหาร 3 แห่ง ทิวส์ท่องเที่ยว 2 แห่ง ชุมชนต่างด้าว 2 แห่ง แคมป์คนงาน 2 แห่ง หน่วยงาน ร้านค้า ตลาด งานบวช			
ตลาดฉัตรไชย	ตลาด	33(+1)	13 มีค				
ธ.ม.11 หนองตาแต้ม	โรงงาน	43	10 มีค				
โรงเรียนวันทามาริอา	โรงเรียน	47	9 มีค				
ทหาร ศร.พัน 2 ค่ายธนะรัชต์	ค่ายทหาร	15	2 มีค				
ธ.บ้านหนองน้ำกลัด	โรงเรียน	13	3 มีค				
ร้านอาหารสวนแลงไทย	ร้านอาหาร	16	8 มีค				
กรุ๊ปทัวร์ จังหวัดกระบี่	ท่องเที่ยว	18	7 มีค				

# สอบสวนคลัสเตอร์บริษัทสามร้อยยอด จำกัด ต.ศาลาล้อย อ.สามร้อยยอด จ.ประจวบคีรีขันธ์

## ความเป็นมา/TIMELINE

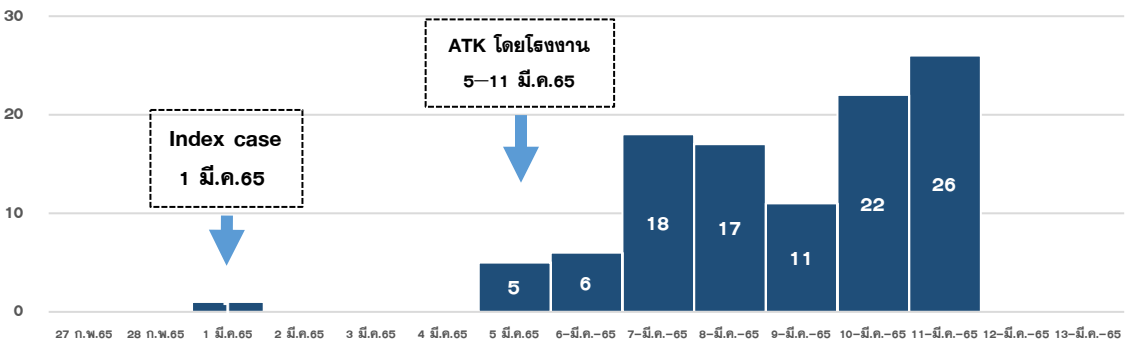
- วันที่ 23-26 ก.พ.65 เดินทางไปบ้านญาติที่จังหวัดเพชรบูรณ์ กับลูกและสามี ก่อนเดินทางไปตรวจ ATK ผลลบ
- วันที่ 27 ก.พ.65 เริ่มมีอาการ เจ็บคอ ซ้ำตรวจ ATK เลง ผล Positive
- 28 ก.พ.65 ตรวจ ATK ที่ รพ.สามร้อยยอด ทราบผลติดเชื้อ ผู้ป่วยรายที่ 3364 ตนแจ้งให้โรงงานทราบทันที
- 5 มี.ค.65 โรงงานดำเนินการสุ่มตรวจพนักงานด้วย ATK ผล Positive จำนวน 5 ราย ผู้ติดเชื้อ 1 ใน 5 รายนี้เป็นสามีของผู้ป่วยรายที่ 3364 บริษัทส่งต่อทั้ง 5 ราย ไปยัง รพ.สามร้อยยอด รักษาตัวที่หอพักแยกกักตัวโรงงาน
- 6 มี.ค.65 โรงงานดำเนินการสุ่มตรวจพนักงานด้วยวิธี ATK ผล Positive จำนวน 6 ราย รักษาตัวที่หอพักแยกกักตัวของโรงงาน
- 7 มี.ค.65 โรงงานดำเนินการสุ่มตรวจพนักงานด้วยวิธี ATK ผล Positive จำนวน 18 ราย รักษาตัวที่หอพักแยกกักตัวของโรงงาน
- 8 มี.ค.65 โรงงานดำเนินการสุ่มตรวจพนักงานด้วยวิธี ATK ผล Positive จำนวน 17 ราย รักษาตัวที่หอพักแยกกักตัวของโรงงาน
- 9 มี.ค.65 โรงงานดำเนินการสุ่มตรวจพนักงานด้วยวิธี ATK ผล Positive จำนวน 11 ราย รักษาตัวที่หอพักแยกกักตัวของโรงงาน
- 10 มี.ค.65 โรงงานดำเนินการสุ่มตรวจพนักงานด้วยวิธี ATK ผล Positive จำนวน 22 ราย รักษาตัวที่หอพักแยกกักตัวของโรงงาน
- 11 มี.ค.65 โรงงานดำเนินการสุ่มตรวจพนักงานด้วยวิธี ATK ผล Positive จำนวน 26 ราย รักษาตัวที่หอพักแยกกักตัวของโรงงาน

## ผลการสอบสวนโรค

- พบผู้ป่วยแผนกห้องแพ็คและแผนกรักษาความปลอดภัย ซึ่งเป็นสามี-และพบผู้ป่วยในแผนกอื่น ๆ
- พบผู้ป่วยในแผนกผลิต 37 ราย, แผนกกระป๋องเปล่า 1 ราย, แผนกคัลจิง 1 ราย, แผนกคัลจิง 2 3 ราย, แผนกคูกเกอร์ 13 ราย, แผนกช่างซ่อมบำรุง 1 1 ราย, แผนกช่างซ่อมบำรุง 2 1 ราย, แผนกช่างยนต์ 1 ราย, แผนกซิมเมอร์ 7 ราย, แผนกตู้อบ 10 ราย, แผนกน้ำเชื่อม 1 ราย, แผนกน้ำล้างปะตงเข็มชั้น 3 ราย, แผนกบ่อแช่ 1 ราย, แผนกอาหารแช่แข็ง 4 ราย, แผนกพ่อบ้าน-แม่บ้าน 2 ราย, แผนกไฟฟ้า 1 ราย, แผนกสปา. 1 ราย, แผนกรับวัตถุดิบ 2 ราย, แผนกวัดวัตถุดิบ 2 ราย, แผนกว่าน 2 ราย, แผนกล้างปะตงสูง 3 ราย, แผนกห้องแพ็ค 8 ราย
- เมื่อพบผู้ป่วยรายแรก โรงงานไม่ได้กักตัวผู้สัมผัสเสี่ยงสูง สปก.อำเภอสามร้อยยอดและสาธารณสุขอำเภอสามร้อยยอด จึงทำการลงตรวจโรงงาน และทำการให้คำแนะนำตามมาตรการ ล้างปิดโรงงาน 2 วัน เพื่อตรวจ ATK พนักงาน 100% และทำลายเชื้อ
- พนักงานรับประทานอาหารร่วมกัน โรงอาหารมีจากกัน แต่ไม่ทำสัญลักษณ์เว้นระยะห่าง

- จำนวนผู้ป่วยทั้งสิ้น 105 ราย พบผู้ป่วยสูงสุดในวันที่ 11 มี.ค.65 จำนวน 26 ราย แผนกที่พบผู้ป่วยสูงสุดคือ แผนกผลิต 37 ราย, แผนกคูกเกอร์ 13 ราย, แผนกตู้อบ 10 ราย, แผนกห้องแพ็ค 8 ราย, แผนกซิมเมอร์ 7 ราย, แผนกอาหารแช่แข็ง 4 ราย, แผนกคัลจิง 2 แผนกน้ำล้างปะตงเข็มชั้น แผนกล้างปะตงสูง แผนกละ 3 ราย, แผนกพ่อบ้าน-แม่บ้าน แผนกรับวัตถุดิบ แผนกวัดวัตถุดิบ แผนกว่าน แผนกละ 2 ราย, แผนกช่างซ่อมบำรุง 1 แผนกช่างซ่อมบำรุง 2 แผนกช่างยนต์ แผนกน้ำเชื่อม แผนกบ่อแช่ แผนกไฟฟ้า แผนก สปา. แผนกละ 1 ราย
- เพศชาย 47 ราย หญิง 58 ราย อายุสูงสุด 50 ปี ต่ำสุด 19 ปี มัธยฐาน 40.0
- มีพนักงานทั้งหมด 800 คน
- แนวโน้มผู้ป่วยสูงขึ้น มีการระบาดจากพนักงานโรงงานสู่วงในครอบครัว
- จำนวน HR ประมาณ 121 คน
- พนักงานทุกรายในโรงงาน ได้วัคซีนครบ 3 เข็ม เหลือประมาณ 10 ราย รอรับเข็มที่ 3

## สถานการณ์และแนวโน้มการระบาด



# สอบสวนคลัสเตอร์บริษัทสามร้อยยอด จำกัด ต.ศาลาล้อย อ.สามร้อยยอด จ.ประจวบคีรีขันธ์

## ปัจจัยเสี่ยง

- เมื่อพบผู้ป่วยในช่วงแรก โรงงานไม่กักตัวผู้สัมผัสเสี่ยงสูง โดยแยกโซนทำงาน
- โยกย้ายพนักงานไปทำงานข้ามแผนก
- แผนกโรงวุ้น มีอากาศชั้นตลอดเวลา และในบางแผนก เป็นห้องแอร์
- พนักงานรับประทานอาหารร่วมกัน โรงอาหารมีฉากั้น แต่ไม่ทำสัญลักษณ์เว้นระยะห่าง

## มาตรการป้องกัน ควบคุมโรค

- ค้นหาผู้ป่วยเพิ่มเชิงรุก ATK วันที่ 5-11 มี.ค.65
- กักตัวผู้สัมผัสเสี่ยงสูงในหอพักแยกกักตัวของโรงงาน โดยมีพนักงานโรงงาน เป็นผู้ดูแล
- ทำความสะอาด ทำลายเชื้อในโรงงานทุกวัน
- ศปก.อำเภอสามร้อยยอด ขอความร่วมมือให้โรงงานตรวจ ATK พนักงานที่เหลือทั้งหมด วันที่ 12 -13 มี.ค 65 และทำลายเชื้อโดยรอบโรงงานทุกจุด
- ได้รับความร่วมมือในการสนับสนุนอาหารสำหรับผู้สัมผัสเสี่ยงสูงจากการบริจาคของชุมชน



# ผลการติดตามผู้สัมผัสเสี่ยงสูง HIGH Risk รายอำเภอ จ.ประจวบคีรีขันธ์

ข้อมูล 15 มี.ค.65

อำเภอ/กลุ่มเสี่ยง	วันนี้ (สาย)		สะสม ตั้งแต่ 1 เมย. 64			การติดตามที่ยังอยู่ในระยะ 10 วัน		คงเหลือติดตาม	ร้อยละ
	HCW	NON HCW	HCW	NON HCW	รวม	HCW	NON HCW		
หัวหิน	4	85	404	22028	22432	15	369	384	1.7
ปราณบุรี	0	75	75	11056	11131	0	557	557	5.0
สามร้อยยอด	0	40	48	3782	3830	0	404	404	10.5
กุยบุรี	0	0	10	2846	2856	0	90	90	3.2
เมือง	0	54	67	12362	12429	0	217	217	1.7
ทับสะแก	0	103	9	3016	3025	0	475	475	15.7
บางสะพาน	0	103	47	5802	5849	0	78	78	1.3
บางสะพานน้อย	0	0	8	1894	1902	0	133	133	7.0
<b>รวม</b>	<b>4</b>	<b>460</b>	<b>668</b>	<b>62786</b>	<b>63454</b>	<b>15</b>	<b>2323</b>	<b>2338</b>	<b>3.7</b>

HCW = บุคลากรทางการแพทย์

NON HCW = ไม่ใช่บุคลากรทางการแพทย์

# สรุปผลการฉีดวัคซีนโควิด 19 จังหวัดประจวบคีรีขันธ์

ผลการให้บริการวัคซีน ณ วันที่ 14 มีนาคม 2565 เวลา 22.00 น.



ฉีดวัคซีนทั้งหมด  
**997,121**

+ เพิ่มวันนี้  
**797**



จำนวนผู้ได้รับวัคซีน จำแนกรายเข็มและชนิด วัคซีน	เข็มที่ 1					เข็มที่ 2					
	sinovac 	AstraZeneca 	Sinopharm 	Pfizer 	Moderna 	sinovac 	AstraZeneca 	Sinopharm 	Pfizer 	Moderna 	Johnson & Johnson
+เพิ่มขึ้นวานนี้ (โดส)	2	9	16	452	5	0	3	27	7	3	0
รวมรายใหม่ (ราย)	484					40					
ตั้งแต่วันที่ 1 เมษายน 2564	219,964	58,523	91,297	65,234	2,505	23,489	225,802	88,335	56,582	6,935	444
สะสม (ราย)	437,523					401,587					
จำนวนผู้ได้รับวัคซีน จำแนกรายเข็มและชนิด วัคซีน	เข็มที่ 3					เข็มที่ 4					
	sinovac 	AstraZeneca 	Sinopharm 	Pfizer 	Moderna 	sinovac 	AstraZeneca 	Sinopharm 	Pfizer 	Moderna 	
+เพิ่มขึ้นวานนี้ (โดส)	0	60	0	81	106	0	2	0	5	19	
รวมรายใหม่(ราย)	247					26					
ตั้งแต่วันที่ 1 เมษายน 2564	22	81,011	48	49,047	15,870	0	675	0	7,679	3,659	
สะสม (ราย)	145,998					12,013					

# จำนวนวัคซีน COVID-19 คงคลัง ราชอาณาจักร จ.ประจวบคีรีขันธ์

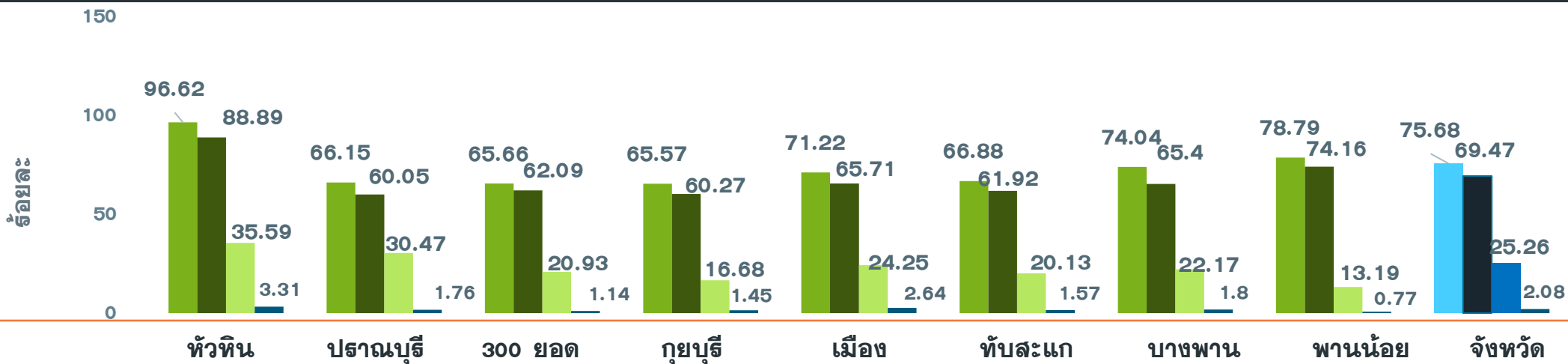
ข้อมูล ณ วันที่ 14 มี.ค.65 เวลา 16.30 น.

หน่วยฉีด (รพ.)	จำนวนวัคซีนที่ได้รับ (Dose)		จำนวนวัคซีนคงเหลือ (Dose)	ชนิด/วัคซีนคงเหลือ							
	MOPH IC รพ.	MOPH IC รพ.สต.	รายงานคงคลัง รพ. + MOPH IC คงคลัง รพ.สต.	Sinovac		AstraZeneca		Sinopharm	Pfizer		Moderna
				รายงานคงคลัง รพ.	MOPH IC คงคลัง รพ.สต.	รายงานคงคลัง รพ.	MOPH IC คงคลัง รพ.สต.	รายงานคงคลัง รพ.	รายงานคงคลัง รพ. (ฝาม่วง)	รายงานคงคลัง รพ. (ฝาส้ม)	รายงานคงคลัง รพ.
หัวหิน	277,619	14,591	12,347	652	9	822	47	302	119	198	0
ปราณบุรี	99,258	0	3,488	176	0	85	0	870	92	104	0
สามร้อยยอด	86,578	0	4,465	197	0	255	0	0	78	125	0
กุยบุรี	65,734	0	3,168	53	0	217	0	1	44	68	0
ประจวบคีรีขันธ์	159,140	0	7,593	365	0	420	0	790	138	141	0
ทับสะแก	88,204	0	3,357	151	0	250	0	0	56	37	0
บางสะพาน	140,887	0	5,970	260	0	332	0	680	110	105	0
บางสะพานน้อย	74,150	0	3,573	113	0	237	0	0	25	94	0
กองบิน 5	550	0	0	0	0	0	0	0	0	0	0
ค่ายธนระชีด	38,880	0	782	0	0	50	0	0	47	0	0
ซานเปาโลหัวหิน	2,384	0	12	0	0	0	0	0	2	0	0
กรุงเทพหัวหิน	14,673	0	24	0	0	0	0	0	4	0	0
	<b>1,048,057</b>	<b>14,591</b>	<b>44,779</b>	<b>1,967</b>	<b>9</b>	<b>2,668</b>	<b>47</b>	<b>2,643</b>	<b>715</b>	<b>872</b>	<b>0</b>
	<b>1,062,648</b>			หน่วย : โดส	หน่วย : โดส	หน่วย : ขวด	หน่วย : ขวด	หน่วย : โดส	หน่วย : ขวด	หน่วย : ขวด	หน่วย : ขวด
ฐานข้อมูลรายงาน รพ. 14 มี.ค. 65 ณ เวลา 16.30 น.											
ฐานข้อมูลรายงาน MOPH IC 14 มี.ค. 65 ณ เวลา 16.30 น.											
คงคลังกลาง				<b>0</b>	รพ.ประจวบฯ	<b>96</b>	รพ.ประจวบฯ		<b>0</b>	<b>0</b>	<b>0</b>
รวม				<b>1,976</b>		<b>2,811</b>			<b>715</b>	<b>872</b>	<b>0</b>
ค่ายธนระชีด (รับจาก ศปม.)				<b>4,753</b>		<b>0</b>					



# ร้อยละความครอบคลุมของการได้รับวัคซีน COVID-19 รายอำเภอ

ข้อมูล 15 มี.ค.65



	หัวหิน	ปราณบุรี	300 ยอด	กุยบุรี	เมือง	ทับสะแก	บางพาน	พานน้อย	จังหวัด
ประชากรทั้งหมด	126905	82872	52915	45676	94233	51433	81533	42527	578094
จำนวนโดสทั้งหมด เข็ม 1+2+3	284779	131298	79275	65764	154377	77404	133238	70986	997121
จำนวนได้รับเข็ม 1	122617	54822	34744	29952	67117	34396	60366	33509	437523
ร้อยละความครอบคลุม	96.62	66.15	65.66	65.57	71.22	66.88	74.04	78.79	75.68
จำนวนได้รับเข็ม 2 ครบเกณฑ์	112802	49768	32854	27531	61921	31847	53325	31539	401587
ร้อยละความครอบคลุม	88.89	60.05	62.09	60.27	65.71	61.92	65.40	74.16	69.47
จำนวนได้รับเข็ม 3 กระตุ้น	45161	25250	11076	7619	22852	10353	18078	5609	145998
ร้อยละความครอบคลุม	35.59	30.47	20.93	16.68	24.25	20.13	22.17	13.19	25.26
จำนวนได้รับเข็ม 4 กระตุ้น	4199	1458	601	662	2487	808	1469	329	12013
ร้อยละความครอบคลุม	3.31	1.76	1.14	1.45	2.64	1.57	1.80	0.77	2.08

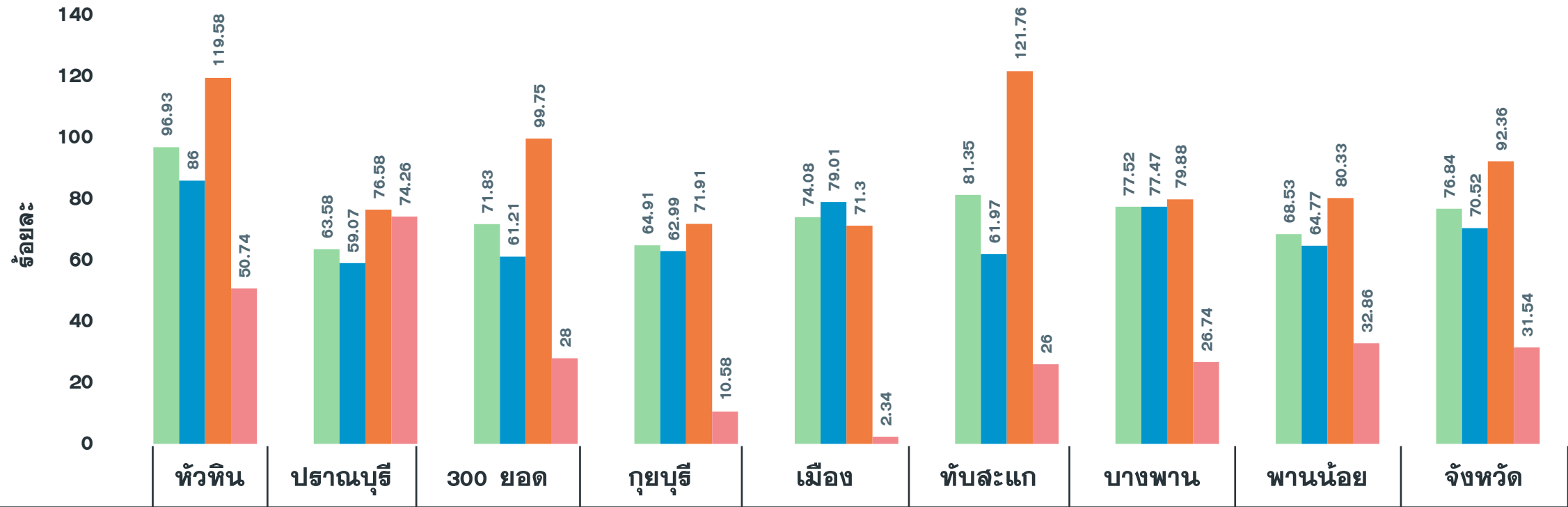
# ผลงานการฉีดวัคซีน COVID-19 ตามกลุ่มเป้าหมาย จ.ประจวบคีรีขันธ์

ข้อมูล 15 มี.ค.65

กลุ่มเป้าหมาย	เป้าหมาย	เข็มที่ 1 (คน)	+เพิ่ม	ร้อยละ	เข็มที่ 2 (คน)	+เพิ่ม	ร้อยละ	เข็มที่ 3 (คน)	+เพิ่ม	ร้อยละ	เข็มที่ 4 (คน)	+เพิ่ม	ร้อยละ
1. ผู้ที่มีอายุ 60 ปีขึ้นไป	87,976	62,039	7	70.52	59,559	4	67.70	23,687	50	26.92	121	1	0.14
2. ผู้ที่มีโรคประจำตัว 7 กลุ่ม	42,486	39,242	1	92.36	37,876	3	89.15	15,221	20	35.83	490	2	1.15
3. หญิงตั้งครรภ์	2,292	723	0	31.54	665	0	29.01	128	0	5.58	0	0	0.00
<b>รวม 608</b>	<b>132,754</b>	<b>102,004</b>	<b>8</b>	<b>76.84</b>	<b>98,100</b>	<b>7</b>	<b>73.90</b>	<b>39,036</b>	<b>70</b>	<b>29.40</b>	<b>611</b>	<b>3</b>	<b>0.46</b>
4. บุคลากรทางการแพทย์ฯ	5,839	6,058	0	103.75	6,038	0	103.41	5,676	4	97.21	4,492	2	76.93
5. อสม.	7,200	5,842	0	81.14	5,738	0	79.69	4,089	3	56.79	1,385	1	19.24
6. জনত.দাঁহনহাঁ	12,725	15,357	0	120.68	15,253	0	119.87	11,407	3	89.64	2,864	0	22.51
7. ประชาชนทั่วไป 18-59 ปี	240,814	258,331	29	107.27	245,511	11	101.95	85,040	162	35.31	2,644	19	1.10
8. นักเรียน อายุ 12-17 ปี	33,604	34,484	12	102.62	30,517	2	90.81	426	3	1.27	11	0	0.03
9. เด็กอายุ 5-11 ปี	37,458	15,275	434	40.78	0	0	0	0	0	0	0	0	0

# ผลงานฉีดวัคซีน COVID-19 กลุ่มเป้าหมาย 608 รายอำเภอ เข็มที่ 1 จ.ประจวบคีรีขันธ์

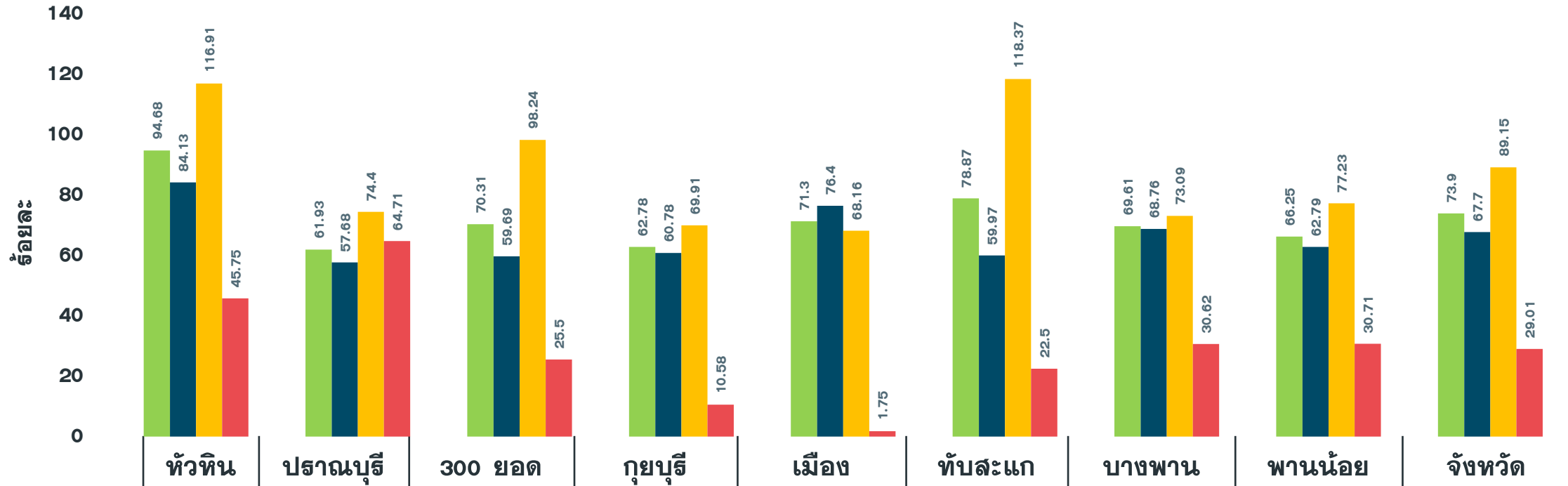
ข้อมูล 15 มี.ค.65



จำนวนเข็มที่ 1 (สะสม)	25,062	11,641	9,783	7,818	15,577	11,614	13,638	6,871	102,004
รวมกลุ่ม 608 เข็ม 1	96.93	63.58	71.83	64.91	74.08	81.35	77.52	68.53	76.84
ผู้มีอายุ 60 ปี	86.00	59.07	61.21	62.99	79.01	61.97	77.47	64.77	70.52
ผู้ป่วย 7 กลุ่มโรค	119.58	76.58	99.75	71.91	71.30	121.76	79.88	80.33	92.36
หญิงตั้งครรภ์	50.74	74.26	28.00	10.58	2.34	26.00	26.74	32.86	31.54

# ผลงานฉีดวัคซีน COVID-19 กลุ่มเป้าหมาย 608 รายอำเภอ เข็มที่ 2 จ.ประจวบคีรีขันธ์

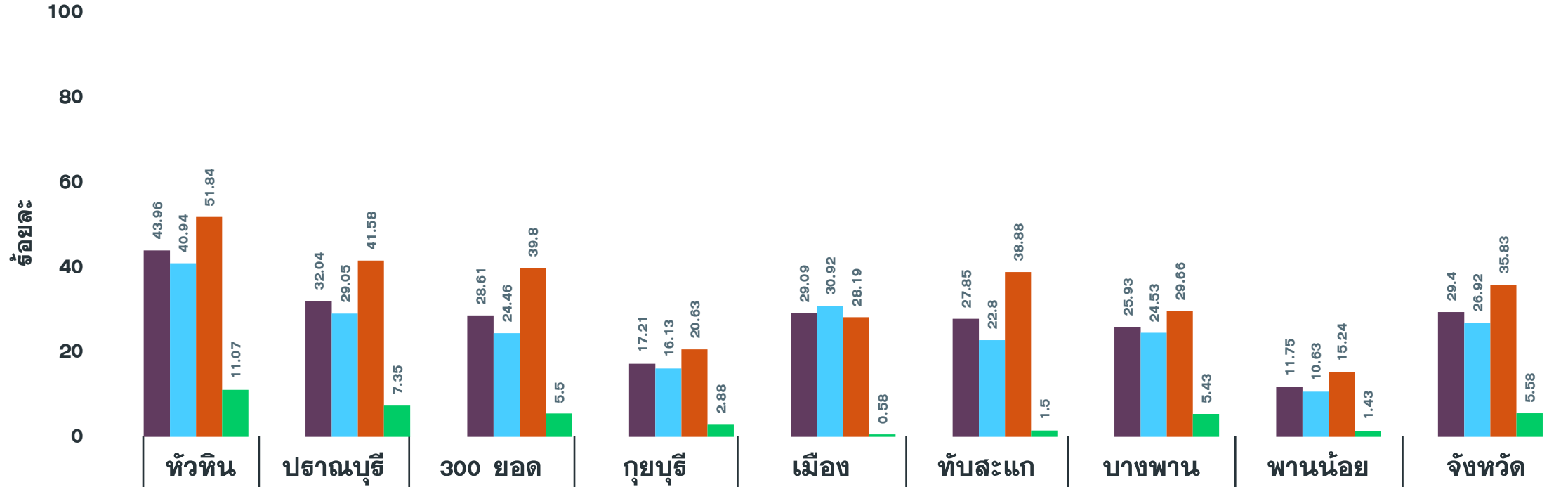
ข้อมูล 15 มี.ค.65



จำนวนเข็มที่ 2 (สะสม)	24,481	11,339	9,575	7,561	14,994	11,260	12,248	6,642	98,100
รวมกลุ่ม 608 เข็ม 2	94.68	61.93	70.31	62.78	71.30	78.87	69.61	66.25	73.90
ผู้มีอายุ 60 ปี	84.13	57.68	59.69	60.78	76.40	59.97	68.76	62.79	67.70
ผู้ป่วย 7 กลุ่มโรค	116.91	74.40	98.24	69.91	68.16	118.37	73.09	77.23	89.15
หญิงตั้งครรภ์	45.75	64.71	25.50	10.58	1.75	22.50	30.62	30.71	29.01

# ผลงานฉีดวัคซีน COVID-19 กลุ่มเป้าหมาย 608 รายอำเภอ เข็มที่ 3 จ.ประจวบคีรีขันธ์

ข้อมูล 15 มี.ค.65



จำนวนเข็มที่ 3 (สะสม)	11,367	5,866	3,896	2,073	6,118	3,976	4,562	1,178	39,036
รวมกลุ่ม 608 เข็ม 3	43.96	32.04	28.61	17.21	29.09	27.85	25.93	11.75	29.40
ผู้มีอายุ 60 ปี	40.94	29.05	24.46	16.13	30.92	22.80	24.53	10.63	26.92
ผู้ป่วย 7 กลุ่มโรค	51.84	41.58	39.80	20.63	28.19	38.88	29.66	15.24	35.83
หญิงตั้งครรภ์	11.07	7.35	5.50	2.88	0.58	1.50	5.43	1.43	5.58



# ทำไม?

## ผู้สูงอายุต้องฉีด วัคซีนโควิด 19



Let's Get  
Vaccinated!



## ฉีดวัคซีน 3 เข็ม

-  ป้องกันติดเชื้อได้ 68 %
-  ป้องกันป่วยหนัก/ เสียชีวิต 96%

ผู้สูงอายุไม่ได้ฉีดวัคซีน  
เสียชีวิต 257 คน/ล้านคน (ม.ค. - ก.พ. 65)

ฉีด 2 เข็ม ลดเสียชีวิตลง 6 เท่า  
ฉีดเข็ม 3 ลดเสียชีวิตลง 41 เท่า



#ผู้สูงอายุฉีดวัคซีนก่อนสงกรานต์  
ลูกหลานกลับบ้านสบายใจ