



ศูนย์ปฏิบัติการภาวะฉุกเฉินด้านการแพทย์และสาธารณสุข  
สำนักงานสาธารณสุขจังหวัดพระจวบคีรีขันธ์  
กรณี โรคติดเชื้อไวรัสโคโรนา 2019

ฉบับที่ 758 EOC ครั้งที่ 417 วันที่ 17 มีนาคม 2565 เวลา 09.00 น.

**OMICRON**  
SARS-COV-2 VARIANT

code: B.1.1.529





# รายงานสถานการณ์ COVID-19 ประจวบคีรีขันธ์

## ประจวบคีรีขันธ์ ตั้งแต่ 1 ม.ค.-17 มี.ค.2565

รายใหม่วันนี้

ผู้ป่วยยืนยันสะสม

รักษาหาย/ออกจากรพ.

เสียชีวิต

ผลงานการฉีดวัคซีน

**+206**

**11,034**

**10,305**

**16(+0)**



รวมฉีดเพิ่ม 646 โดส

รวมฉีดแล้ว 1,000,458 โดส

ในจังหวัด 199 นอกจังหวัด 7

+270 (93.4%)

(0.15%)

ระบบเฝ้าระวังฯ

**206**

ระบบเฝ้าระวังและ

บริการสะสม **10,687**



การใช้เตียงรักษาผู้ป่วยใน รพ.

ทั้งหมด

ไข้ไป

คงเหลือ

อัตราครองเตียง

1,709

713

996

41.7

เรือนจำ

**0**

เรือนจำสะสม

**15**

หลบหนีเข้าเมือง

**0**

หลบหนีเข้าเมืองสะสม

**208**

ติดจากต่างประเทศ

**0**

ติดจากต่างประเทศสะสม

**124**

ระดับเตียงตามความรุนแรงของโรค

สาย

ระดับ **1**

(ไม่มีอาการ/อาการเล็กน้อย)

**585**

ระดับ **1**

(อาการปานกลาง)

**100**

ระดับ **2.1**

(ใช้ oxygen low flow)

**15**

ระดับ **2.2**

(ใช้ oxygen high flow)

**7**

ระดับ **3**

(ใส่ท่อ & เครื่องช่วยหายใจ)

**6**

จำนวนผู้ป่วยยืนยันสะสมตั้งแต่ปี 2563

ป่วย

รักษาหาย

เสียชีวิต

**31,706**

**30,890** (97.4%)

**140** (0.4%)

ตรวจ ATK พบเชื้อวันนี้

**671**

จำนวนผู้ป่วยเข้าข่ายสะสม

**9,775**



รักษา CI 736 สาย



รักษา HI/OP 2,743 สาย



เข็มที่ 1

+263 สาย



ร้อยละ 75.9 ของประชากร

สะสม 438,842 สาย



เข็มที่ 2

+29 สาย



ร้อยละ 69.5 ของประชากร

สะสม 402,022 สาย



เข็มที่ 3

+303 สาย



ร้อยละ 25.5 ของประชากร

สะสม 147,378 สาย



เข็มที่ 4

+51 สาย

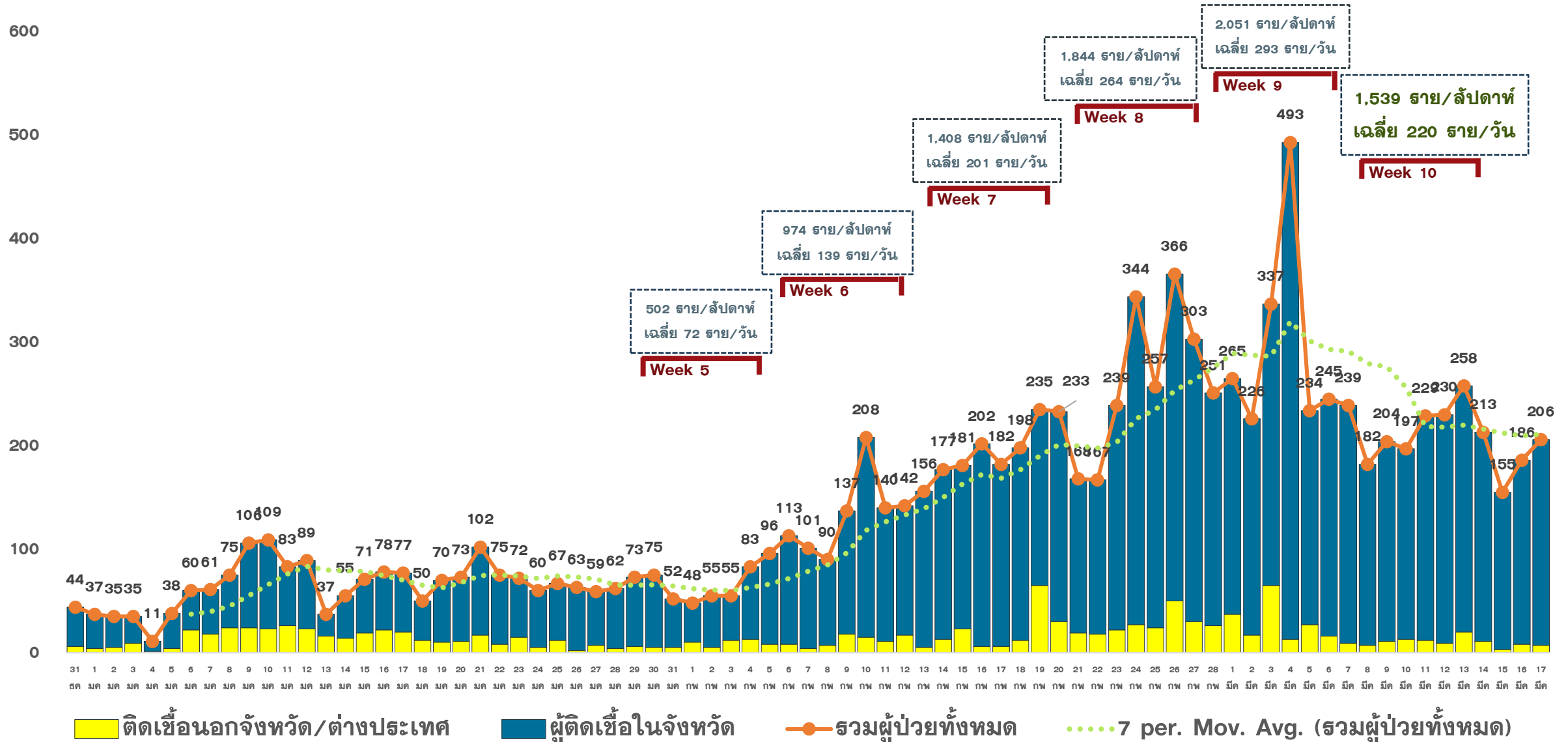


ร้อยละ 2.1 ของประชากร

สะสม 12,216 สาย

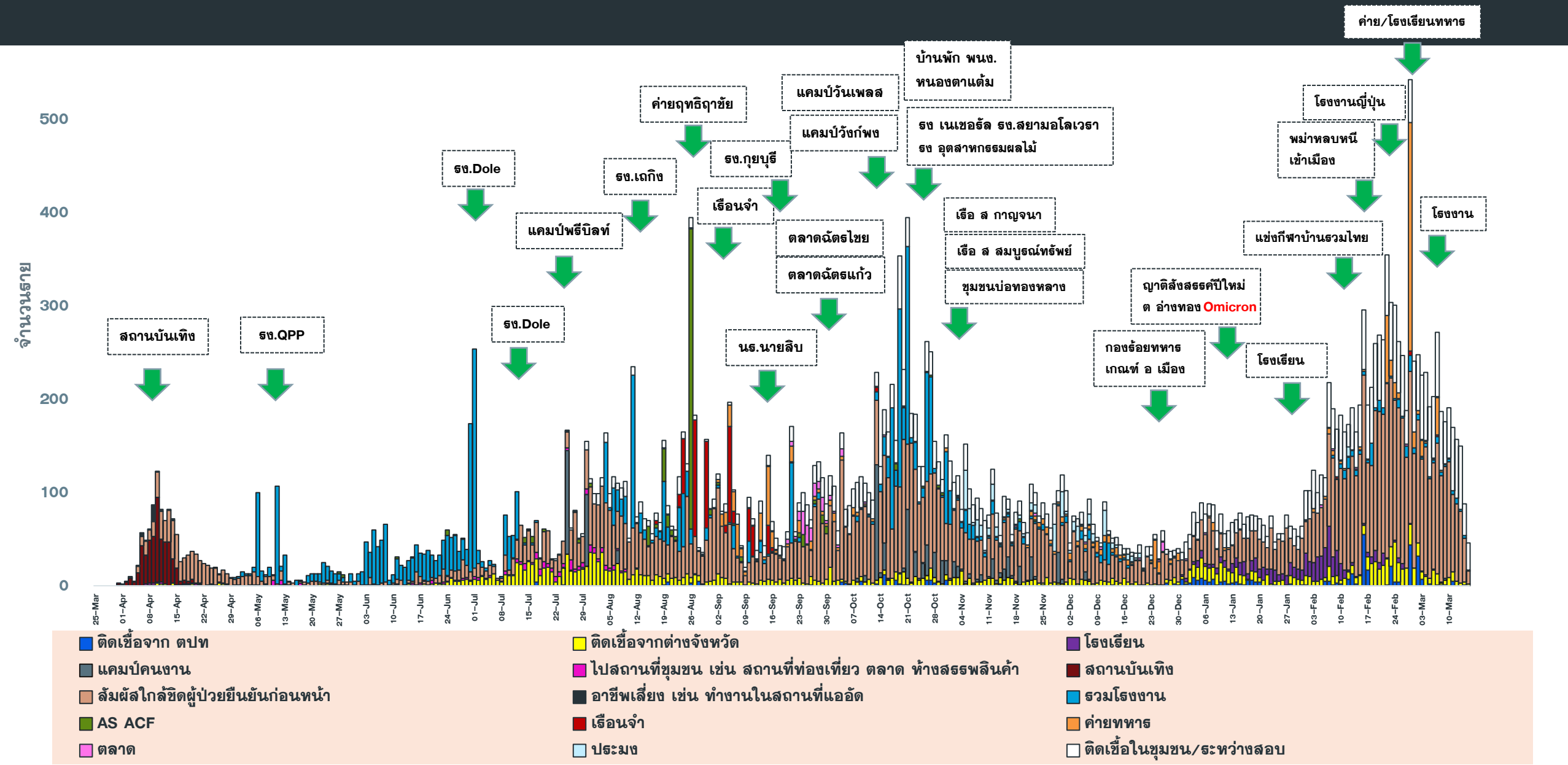
# แนวโน้มการพบผู้ป่วย COVID-19 ตามวันที่รายงาน จ.ประจวบคีรีขันธ์

ณ 17 มี.ค.65



# แนวโน้มผู้ป่วย COVID-19 ตามวันเริ่มป่วย จำแนกประเภทความเสี่ยง

ตั้งแต่ 25 มี.ค.–17 มี.ค.65



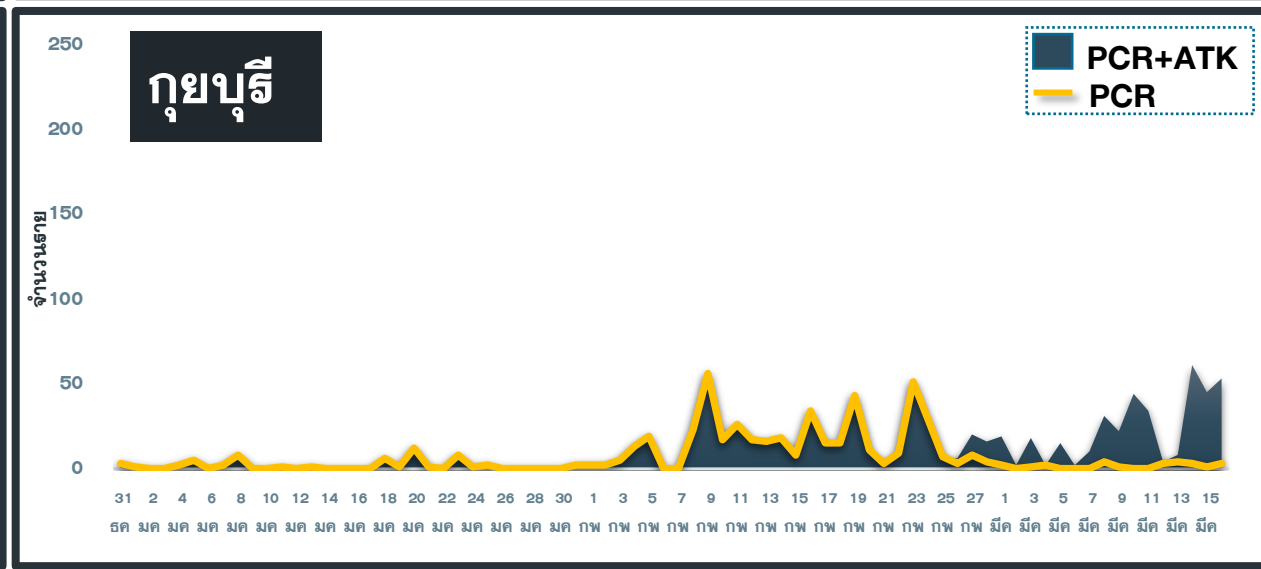
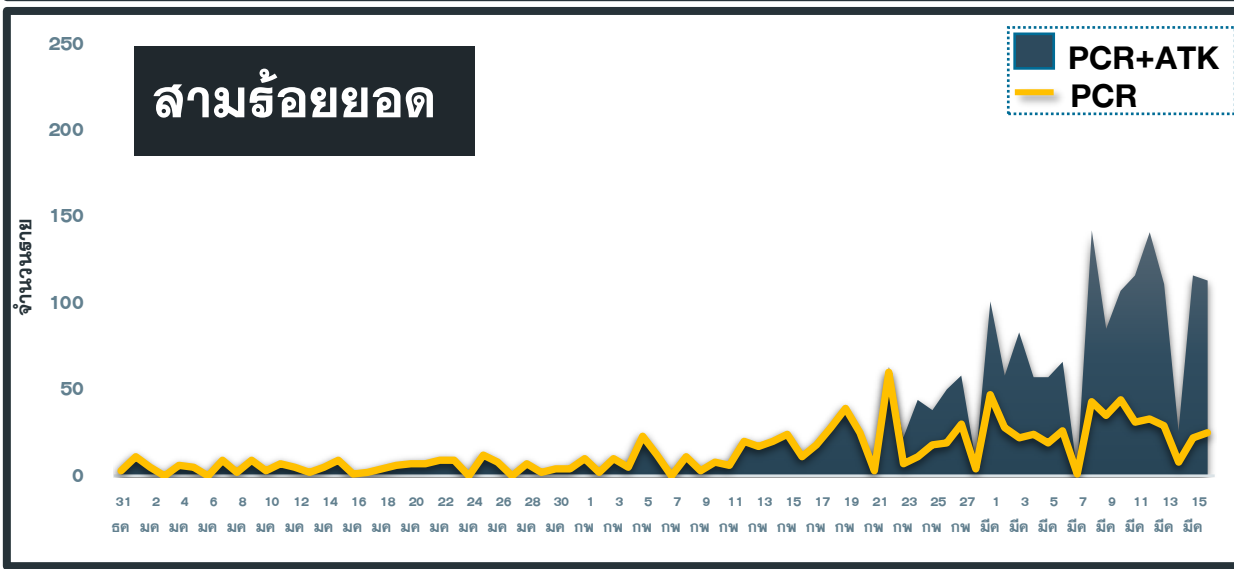
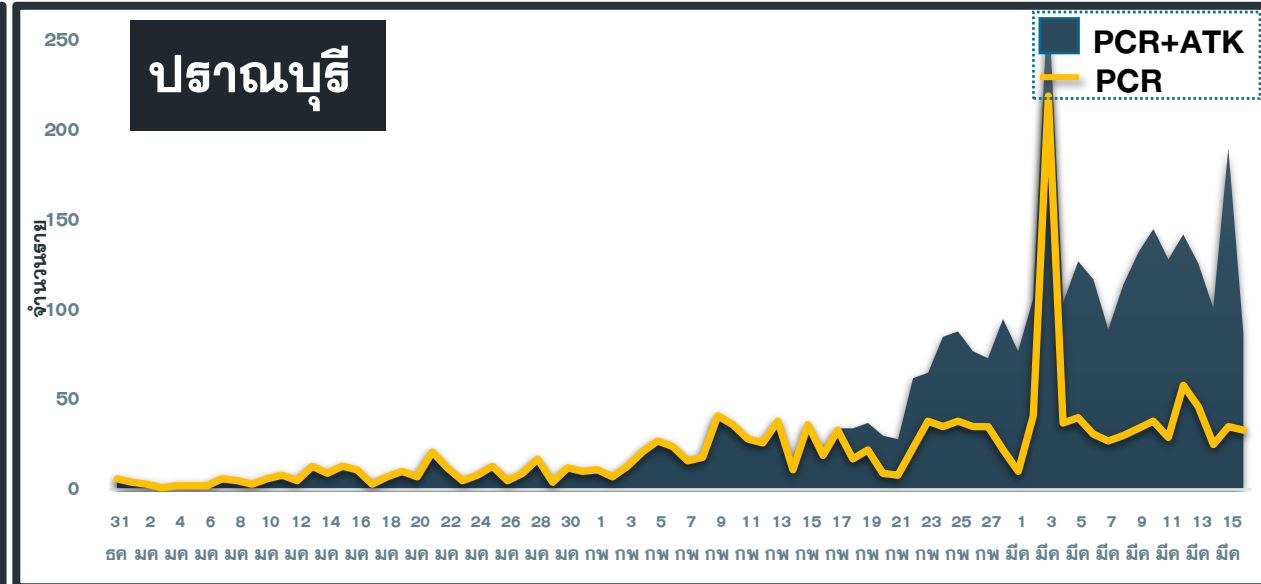
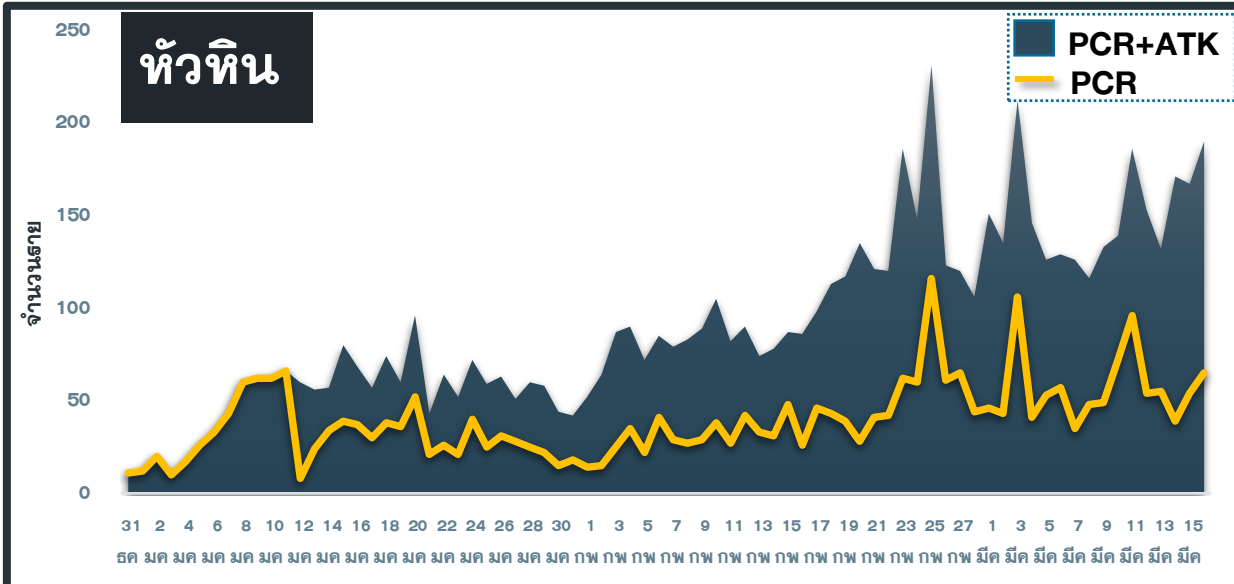
# จำนวนผู้ป่วยยืนยัน COVID-19 รายอำเภอ จ.ประจวบคีรีขันธ์ ตามวันที่รายงาน

ข้อมูล 17 มี.ค.65

อำเภอ	ผล.สะสม ตั้งแต่ ม.ค.	จำนวนผู้ป่วยในช่วง 14 วันล่าสุด								
		ค่าเฉลี่ยผล.7 วัน 6-12 มีค	13 มี.ค.	14 มี.ค.	15 มี.ค.	16 มี.ค.	17 มี.ค.	18 มี.ค.	19 มี.ค.	ผล.สะสม 14 วัน ล่าสุด
หัวหิน	3031	58.3	55	39	54	65				621
ปราณบุรี	1662	35.3	46	25	35	33				386
สามร้อยยอด	1044	30.4	29	8	22	25				297
กุยบุรี	534	1.1	4	3	1	3				19
เมือง	2053	39.0	55	53	44	49				474
ทับสะแก	779	17.0	13	11	7	10				160
บางสะพาน	818	10.4	11	14	9	21				128
บางพานน้อย	766	26.4	0	2	13	0				200
เรือนำ	15	0.4	0	0	0	0				3
หลบหนีเข้าเมือง	208	1.0	0	0	1	0				8
ต่างประเทศ	124	0.4	0	0	0	0				3
<b>รวม</b>	<b>11,034</b>	<b>219.9</b>	<b>213</b>	<b>155</b>	<b>186</b>	<b>206</b>				<b>2299</b>

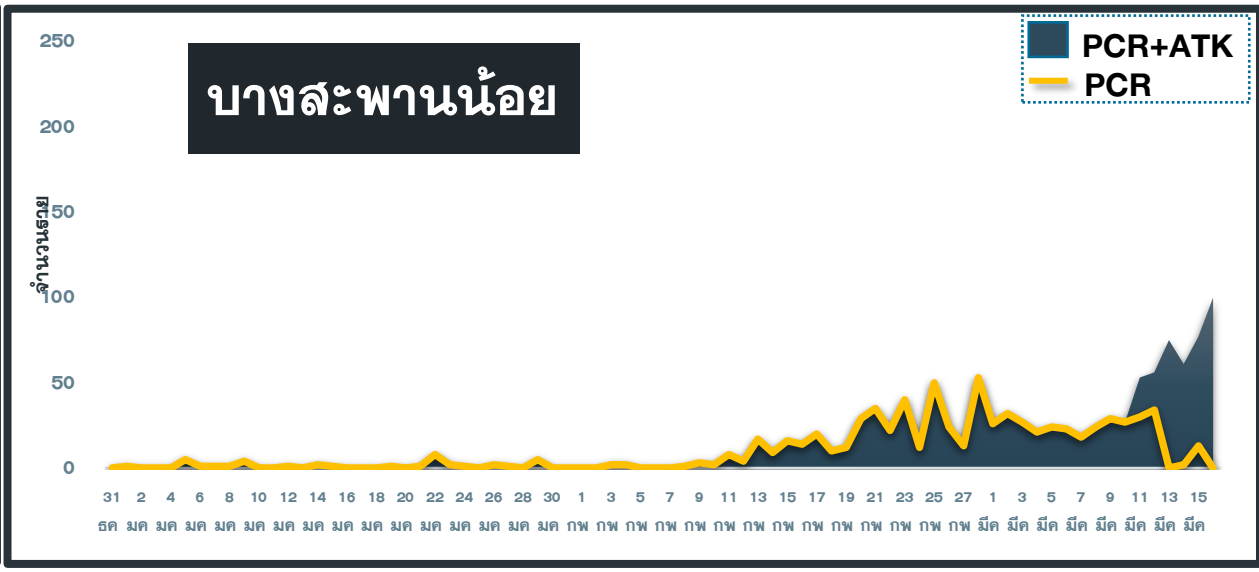
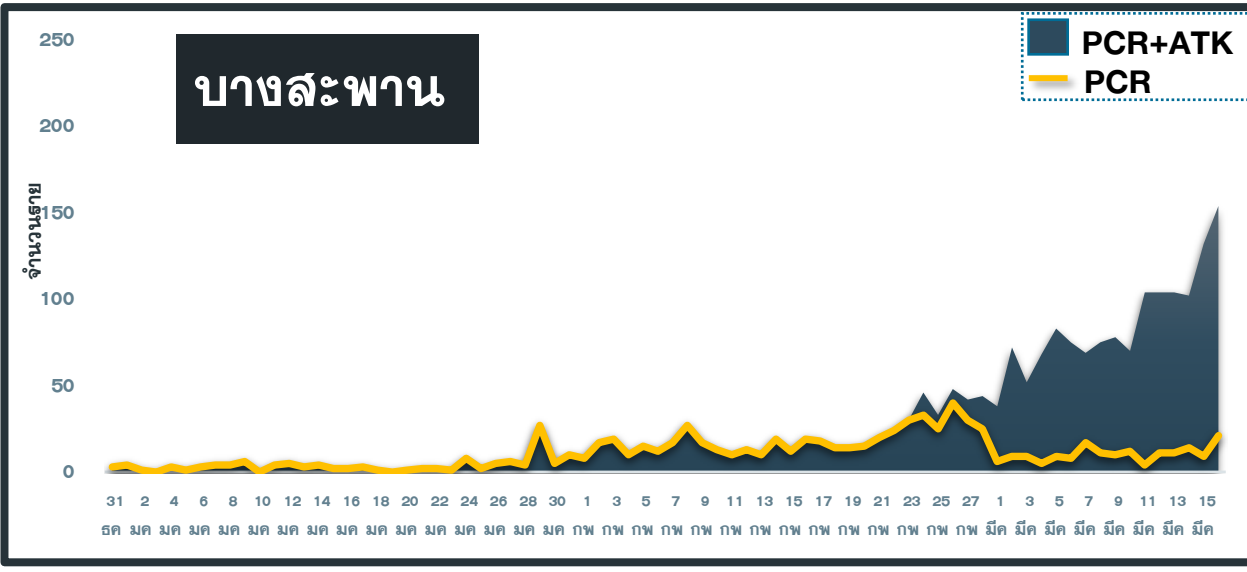
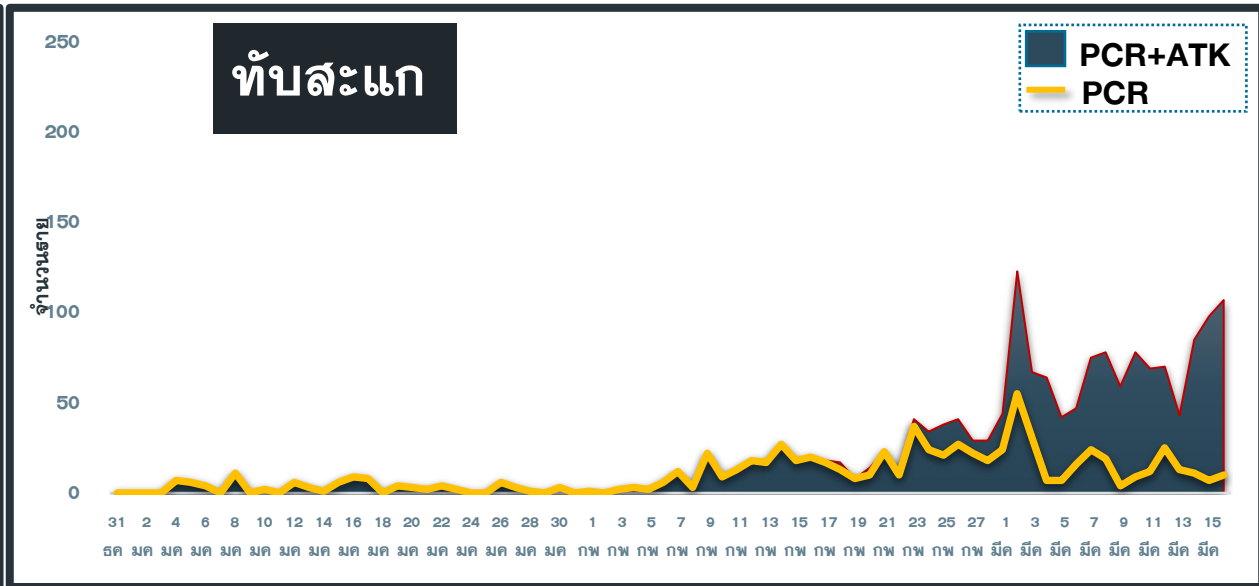
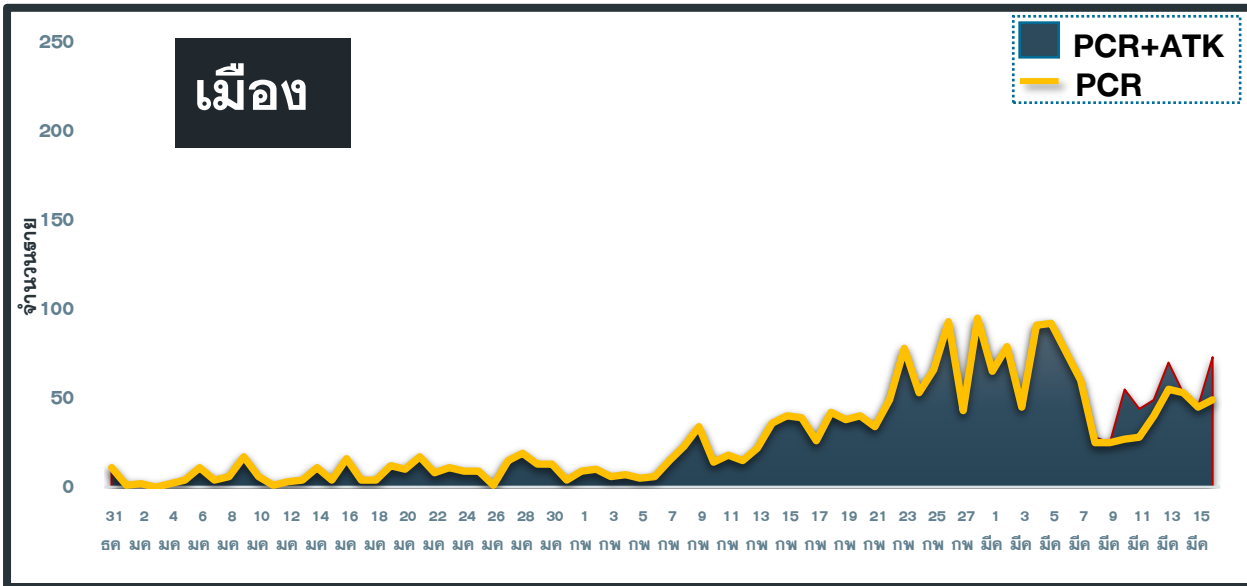
# แนวโน้มผู้ป่วย COVID-19 ตามวันที่รายงาน จ.ประจวบคีรีขันธ์

ข้อมูล 17 มี.ค. 65



# แนวโน้มผู้ป่วย COVID-19 ตามวันที่รายงาน จ.ประจวบคีรีขันธ์

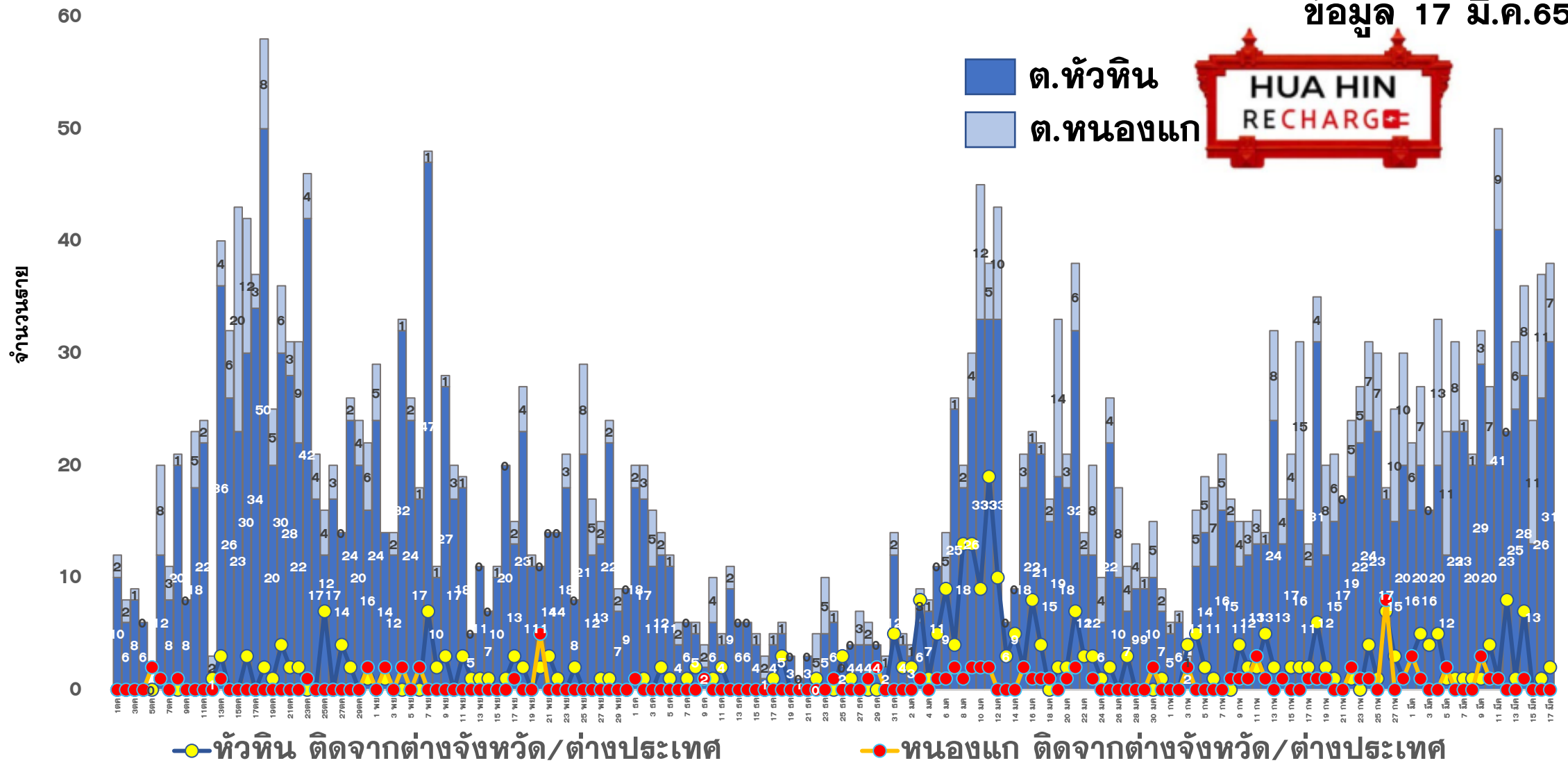
ข้อมูล 17 มี.ค. 65



# แนวโน้มผู้ป่วยรายวัน COVID-19 ตำบลพื้นที่ HUAHIN RECHARGE

(ต.หัวหิน และ ต.หนองแก) ตั้งแต่ 1 ตุลาคม 64

ข้อมูล 17 มี.ค.65







# ผลการดำเนินการรับนักท่องเที่ยวต่างชาติ อ.หัวหิน จ.ประจวบคีรีขันธ์



## สถานการณ์ COVID-19

ตั้งแต่วันที่ 1 ม.ค.65

ผู้ป่วยวันนี้    ผู้ป่วยสะสม    ออกจากรพ.

206

11,034

10,035



## ร้อยละความครอบคลุมวัคซีน

จังหวัด

หัวหิน

เข็ม 1

75.9

96.7

เข็ม 2

69.5

89.0



## การใช้เตียงรักษาผู้ป่วย

ทั้งหมด	ไข้ไป	คงเหลือ	อัตราครองเตียง
จังหวัด			
1709	713	996	41.7
หัวหิน			
206	67	139	32.5



## จำนวนนักท่องเที่ยวอำเภอหัวหิน สะสม

ตั้งแต่วันที่ 1 พ.ย.-16 มี.ค.65

เข้าพักโรงแรม

26,669

จากแบบ ร.ร.4

22,667

จำนวนจองห้องพัก Sandbox (คืน)

8,056



## ผลการตรวจ COVID-19 นักท่องเที่ยวต่างชาติ

จำนวนนักท่องเที่ยว รับการตรวจวันนี้	ติดเชื้อจากการตรวจ ครั้งแรก	ติดเชื้อจากการตรวจ ครั้งที่ 2
20	0	0
จำนวนตรวจสะสม	ยอดสะสมตรวจติดเชื้อ ครั้งแรก	ยอดสะสมตรวจติดเชื้อ ครั้งที่ 2
6,967	28	107



5 ลำดับสูงสุด นทท.

กลุ่ม Sandbox

RUSSIAN	1114
SWEDISH	392
BRITISH	320
DANISH	283
GERMAN	266

มาตรฐานความปลอดภัย  
ด้านสุขอนามัย (แห่ง)



318



473



121

จัดทำโดย

สำนักงานสาธารณสุขจังหวัดประจวบคีรีขันธ์

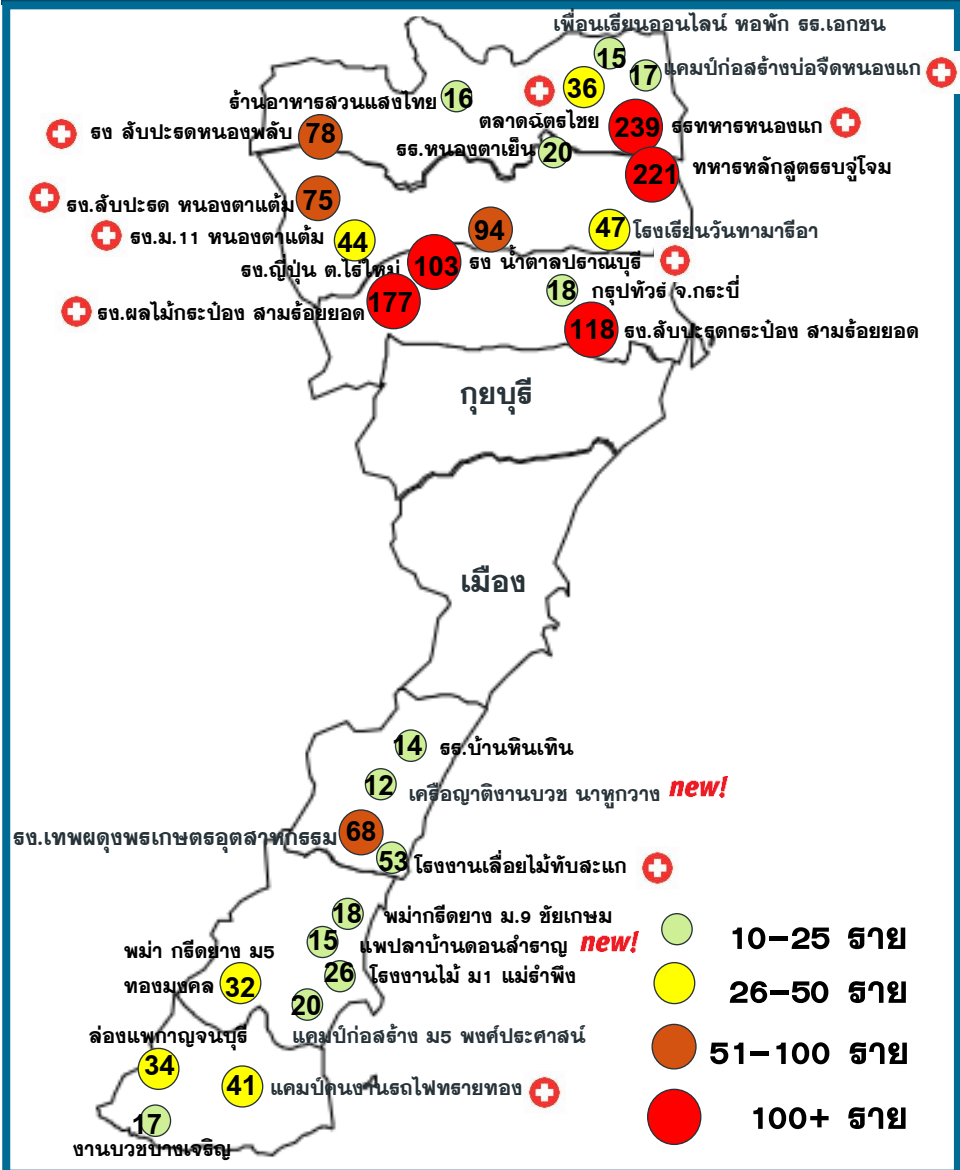
# คลังเตอร์สะสมของพบ COVID-19 ตั้งแต่ 1 ม.ค-17 มี.ค.65 จ.ประจวบคีรีขันธ์

อำเภอ	จำนวน Cluster สะสม (10 ราย+)	ควบคุมได้ ภายใน 28 วัน	ร้อยละที่ ควบคุม ได้	Cluster ควบคุมไม่ได้ ใน 28 วัน	จำนวน Cluster ที่พบผู้ป่วยรายสุดท้าย อยู่ในช่วง 14 วัน ก่อนหน้า				
					จำนวน	ควบคุมได้ ภายใน 14 วัน	ร้อยละ	เกิน 14 วัน ไม่ถึง 28 วัน	เกิน 28 วัน
หัวหิน	19	18	94.7	ตลาดนัดรถไฟ	6	5	83.3	0	1 ตลาดนัดรถไฟ
ปราณบุรี	11	11	100.0	-	6	6	100.0	0	0
สามร้อยยอด	13	12	92.3	โรงงานญี่ปุ่น	4	3	75.0	0	1 โรงงานญี่ปุ่น
กุยบุรี	3	3	100.0	-	0	0	0.0	0	0
เมือง	4	4	100.0	-	0	0	0.0	0	0
ทับสะแก	11	11	100.0	-	4	3	75.0	1 รพ.เทพดุงพศเกษตรา	0
บางสะพาน	10	10	100.0	-	5	5	100.0	0	0
บางพานน้อย	8	8	100.0	-	3	3	100.0	0	0
<b>รวม</b>	<b>79</b>	<b>77</b>	<b>97.5</b>	<b>2</b>	<b>28</b>	<b>25</b>	<b>89.3</b>	<b>1</b>	<b>2</b>

# แผนที่แสดงคลัสเตอร์ COVID-19 ในจังหวัดระจวบคีรีขันธ์

ข้อมูล 17 มี.ค.65

## คลัสเตอร์ที่พบผู้ป่วยในช่วง 14 วันล่าสุด



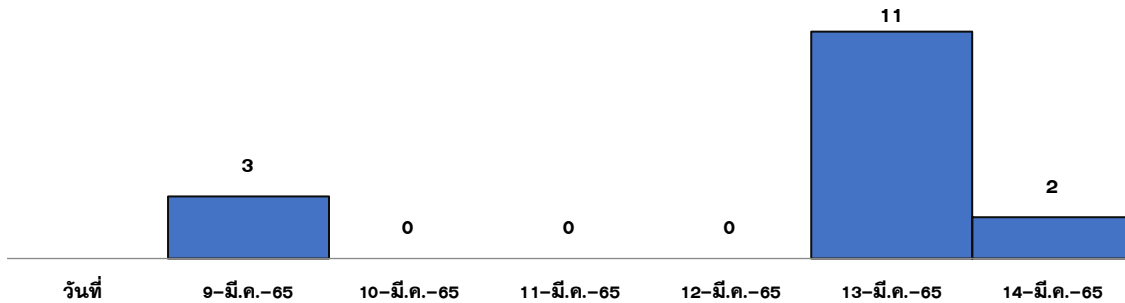
คลัสเตอร์ (PCR+ATK)	ประเภท	จำนวนผู้ป่วย	ผป.รายสุดท้าย	คลัสเตอร์ (PCR+ATK)	ประเภท	จำนวนผู้ป่วย	ผป.รายสุดท้าย
ทหารหลักสูตรรบจู่โจม	ค่ายทหาร	221	4 มี.ค.	โรงเรียนบ้านหินเทิน	โรงเรียน	14	8 มีค
โรงเรียนทหารหนองแก	ค่ายทหาร	239(+1)	14 มีค	พม่า กัธติยาง ม. 9 ชัยเกษม	แรงงาน	18	11 มีค
ธ.ลับปะรดกระบือ สามร้อยยอด	โรงงาน	118	12 มีค	โรงเรียนหนองตาแต่ม	โรงเรียน	20	9 มีค
โรงงานญี่ปุ่น ต.ไร่ใหม่	โรงงาน	103	11 มีค	โรงงานไม้ หมู่ 1 แม่รำพึง	โรงงาน	26	14 มีค
ธ.ผลไม้กระป๋องสามร้อยยอด	โรงงาน	177(+15)	15 มีค	งานบวชบางเจริญ	กิจกรรม	17	13 มีค
ธ.เทพผดุงพรมเกษตรฯ	โรงงาน	68	2 มีค	แคมป์คนงานรถไฟทรายทอง	แคมป์	41(+20)	14 มีค
โรงงานลับปะรดหนองพลับ	โรงงาน	78(+6)	15 มีค	แคมป์ก่อสร้างบ่อจืดหนองแก	แคมป์	17(+1)	15 มีค
ธ.ลับปะรด หนองตาแต่ม	โรงงาน	75(+2)	15 มีค	แคมป์ก่อสร้าง ม.5 พงศ์ประศาสน์	แคมป์	20	14 มีค
โรงงานน้ำตาลปรานบุรี	โรงงาน	94(+2)	15 มีค	เครือญาติงานบวช นาหูกวาง <b>NEW!</b>	ประเพณี	12(+4)	15 มีค
ล่องแพกาญจนบุรี	ท่องเที่ยว	34	4 มีค	แพปลาบ้านดอนสำราญ <b>NEW!</b>	แพปลา	15(+15)	15 มีค
ตลาตฉัตรไชย	ตลาด	36(+2)	15 มีค	<b>จำนวนทั้งหมด 28 คลัสเตอร์</b>			
ธ.ม.11 หนองตาแต่ม	โรงงาน	44(+1)	15 มีค	<b>ประเภทสถานที่/กิจกรรม โรงเรียน 4 แห่ง</b>			
โรงเรียนวันทามาธิดา	โรงเรียน	47	9 มีค	<b>โรงงาน 10 แห่ง ค่ายทหาร 2 แห่ง</b>			
ร้านอาหารสวนแสงไทย	ร้านอาหาร	16	8 มีค	<b>ทัวร์ท่องเที่ยว 2 แห่ง ชุมชนต่างดาว 2 แห่ง</b>			
กรุ๊ปทัวร์ จังหวัดกระบี่	ท่องเที่ยว	18	7 มีค	<b>แคมป์คนงาน 3 แห่ง งานบวช 2 แห่ง</b>			
พม่า กัธติยาง ม.5 ทองมงคล	แรงงาน	32	11 มีค	<b>ร้านค้า ตลาด แพปลา</b>			
โรงงานเลื่อยไม้ ทับสะแก	โรงงาน	53(+19)	16 มีค				
เรียนออนไลน์ หอพักธร.เอกชน	โรงเรียน	15	7 มีค				

# สอบสวนคลัสเตอร์แคมป์ก่อสร้างบ้านบ่อจืด ต.หนองแก อ.หัวหิน จ.ประจวบคีรีขันธ์

## ความเป็นมา/TIMELINE

- วันที่ 9 มี.ค.65 มีคนงานตรวจ ATK พบเชื้อ 3 ราย
  - วันที่ 13 มี.ค.65 ตรวจ ATK พบเชื้อ 11 ราย
  - วันที่ 14 มี.ค.65 ตรวจ ATK พบเชื้อ 2 ราย
- ทีม CDCU หัวหิน ลงพื้นที่สอบสวน ควบคุมโรคเพิ่มเติมในพื้นที่

## สถานการณ์และแนวโน้มการระบาด



- จำนวนผู้ป่วยทั้งสิ้น 16 ราย
- เพศชาย 12 ราย หญิง 4 ราย อายุสูงสุด 56 ปี ต่ำสุด 10 ปี
- พบผู้ป่วยสูงสุดในวันที่ 13 มี.ค. 65 จำนวน 11 ราย
- แนวโน้มการระบาด ไม่มีการระบาดเพิ่ม
- จำนวน HR 1 ราย
- ได้รับวัคซีน 2 เข็ม จำนวน 11 ราย รับวัคซีน 3 เข็ม จำนวน 4 ราย รับวัคซีน 1 เข็ม จำนวน 1 ราย

## ผลการสอบสวนโรค

- จากการลงพื้นที่สอบสวนโรคแคมป์ก่อสร้างตั้งอยู่ที่บ้านบ่อจืด(หลังตลาดซีเคต้า) ต.หนองแก ซึ่งเป็นการสร้างบ้านเดี่ยว มีคนงาน จำนวน 17 ราย แบ่งเป็น คนงานก่อสร้าง 11 ราย ครอบครัวแม่บ้าน 4 ราย และ รับจ้างเผ่ายาม 2 ราย ซึ่งทั้งหมดพักอยู่บริเวณเดียวกัน ทำงาน กินข้าวด้วยกัน

## ปัจจัยเสี่ยง

- รับประทานอาหารร่วมกัน
- การใช้ห้องน้ำร่วมกัน
- คนงานส่วนใหญ่ไม่สวมแมส

## มาตรการป้องกัน ควบคุมโรค

- ทำความสะอาด พ่นยาทำลายเชื้อโดย เทศบาลเมืองหัวหิน
- ทำความสะอาดที่พัก และทำลายเชื้อ
- กักตัวผู้สัมผัสเสี่ยงสูง เป็นเวลา 10 วัน



# ผลการติดตามผู้สัมผัสเสี่ยงสูง HIGH RISK รายอำเภอ จ.ประจวบคีรีขันธ์

ข้อมูล 17 มี.ค.65

อำเภอ/กลุ่มเสี่ยง	วันนี้ (สาย)		สะสม ตั้งแต่ 1 เมย. 64			การติดตามที่ยังอยู่ในระยะ 10 วัน		คงเหลือติดตาม	ร้อยละ
	HCW	NON HCW	HCW	NON HCW	รวม	HCW	NON HCW		
หัวหิน	0	89	404	22202	22606	15	441	456	2.0
ปราณบุรี	0	76	75	11239	11314	0	600	600	5.3
สามร้อยยอด	0	39	48	3851	3899	0	446	446	11.4
กุยบุรี	0	15	10	2861	2871	0	93	93	3.2
เมือง	0	35	67	12439	12506	0	222	222	1.8
ทับสะแก	0	86	9	3176	3185	0	521	521	16.4
บางสะพาน	0	60	47	5957	6004	0	78	78	1.3
บางสะพานน้อย	0	16	8	1910	1918	0	147	147	7.7
<b>รวม</b>	<b>0</b>	<b>416</b>	<b>668</b>	<b>63635</b>	<b>64303</b>	<b>15</b>	<b>2548</b>	<b>2563</b>	<b>4.0</b>

HCW = บุคลากรทางการแพทย์

NON HCW = ไม่ใช่บุคลากรทางการแพทย์

# สรุปผลการฉีดวัคซีนโควิด 19 จังหวัดประจวบคีรีขันธ์

ผลการให้บริการวัคซีน ณ วันที่ 16 มีนาคม 2565 เวลา 22.00 น.



ฉีดวัคซีนทั้งหมด  
**1,000,458**

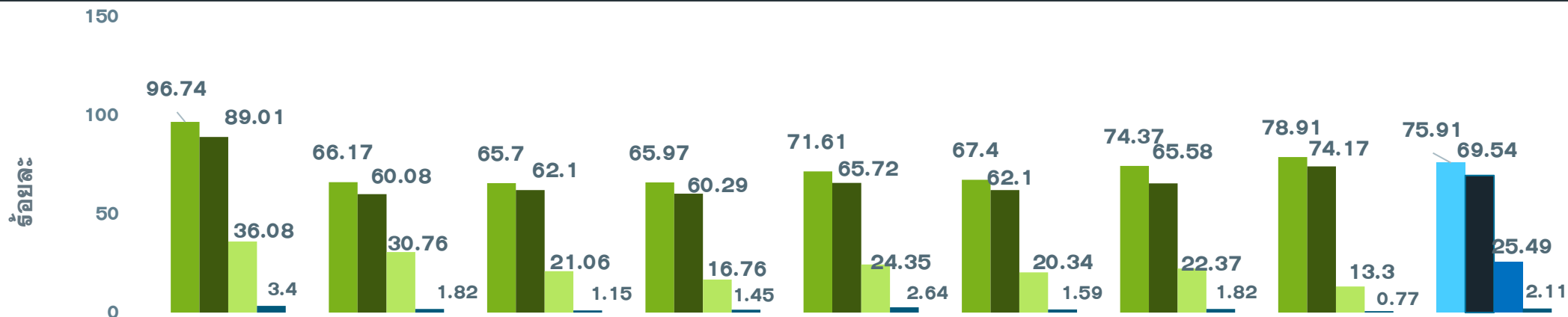
+ เพิ่มวันนี้  
**646**



จำนวนผู้ได้รับวัคซีน จำแนกรายเข็มและชนิด วัคซีน	เข็มที่ 1					เข็มที่ 2					
	sinovac 	AstraZeneca 	Sinopharm 	Pfizer 	Moderna 	sinovac 	AstraZeneca 	Sinopharm 	Pfizer 	Moderna 	Johnson & Johnson 
+เพิ่มขึ้นวานนี้ (โดส)	0	19	0	243	1	0	14	3	11	1	0
รวมรายใหม่ (ราย)	263					29					
ตั้งแต่วันที่ 1 เมษายน 2564	219,989	58,689	91,296	66,353	2,515	23,490	225,845	88,350	56,942	6,951	444
สะสม (ราย)	438,842					402,022					
จำนวนผู้ได้รับวัคซีน จำแนกรายเข็มและชนิด วัคซีน	เข็มที่ 3					เข็มที่ 4					
	sinovac 	AstraZeneca 	Sinopharm 	Pfizer 	Moderna 	sinovac 	AstraZeneca 	Sinopharm 	Pfizer 	Moderna 	
+เพิ่มขึ้นวานนี้ (โดส)	0	105	0	175	23	0	0	0	38	13	
รวมรายใหม่(ราย)	303					51					
ตั้งแต่วันที่ 1 เมษายน 2564	23	81,374	48	49,900	16,033	0	685	0	7,792	3,739	
สะสม (ราย)	147,378					12,216					

# ร้อยละความครอบคลุมของการได้รับวัคซีน COVID-19 รายอำเภอ

ข้อมูล 17 มี.ค.65



	หัวหิน	ประจวบคีรีขันธ์	300 ยอด	กุยบุรี	เมือง	ทับสะแก	บางพาน	พานน้อย	จังหวัด
ประชากรทั้งหมด	126905	82872	52915	45676	94233	51433	81533	42527	578094
จำนวนโดสทั้งหมด เข็ม 1+2+3	285827	131621	79380	65985	154845	77886	133830	71084	1000458
จำนวนได้รับเข็ม 1	122773	54835	34764	30131	67481	34667	60635	33556	438842
ร้อยละความครอบคลุม	96.74	66.17	65.70	65.97	71.61	67.40	74.37	78.91	75.91
จำนวนได้รับเข็ม 2 ครบเกณฑ์	112956	49788	32862	27537	61930	31938	53470	31541	402022
ร้อยละความครอบคลุม	89.01	60.08	62.10	60.29	65.72	62.10	65.58	74.17	69.54
จำนวนได้รับเข็ม 3 กระตุ้น	45785	25490	11144	7655	22943	10461	18242	5658	147378
ร้อยละความครอบคลุม	36.08	30.76	21.06	16.76	24.35	20.34	22.37	13.30	25.49
จำนวนได้รับเข็ม 4 กระตุ้น	4313	1508	610	662	2491	820	1483	329	12216
ร้อยละความครอบคลุม	3.40	1.82	1.15	1.45	2.64	1.59	1.82	0.77	2.11

# ผลงานการฉีดวัคซีน COVID-19 ตามกลุ่มเป้าหมาย จ.ประจวบคีรีขันธ์

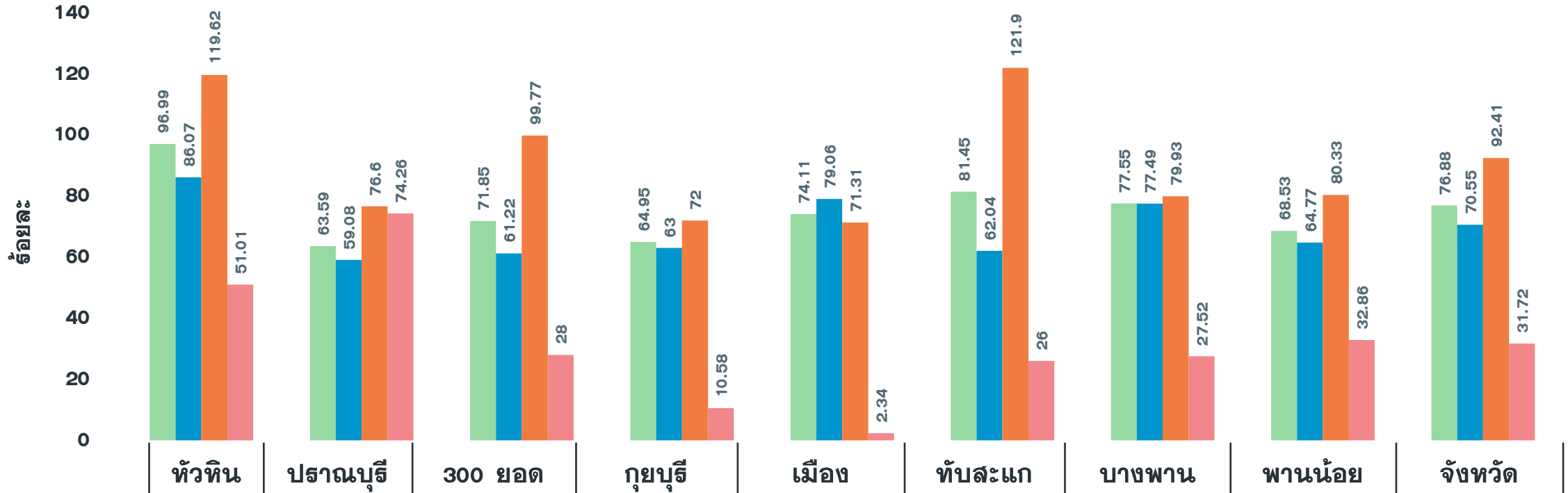
ข้อมูล 17 มี.ค.65

กลุ่มเป้าหมาย	เป้าหมาย	เข็มที่ 1 (คน)	+เพิ่ม	ร้อยละ	เข็มที่ 2 (คน)	+เพิ่ม	ร้อยละ	เข็มที่ 3 (คน)	+เพิ่ม	ร้อยละ	เข็มที่ 4 (คน)	+เพิ่ม	ร้อยละ
1. ผู้ที่มีอายุ 60 ปีขึ้นไป	87,976	62,066	5	70.55	59,606	1	67.75	23,949	52	27.22	135	2	0.15
2. ผู้ที่มีโรคประจำตัว 7 กลุ่ม	42,486	39,262	4	92.41	37,908	5	89.22	15,357	20	36.15	506	3	1.19
3. หญิงตั้งครรภ์	2,292	727	0	31.72	667	0	29.10	130	1	5.67	0	0	0.00
<b>รวม 608</b>	<b>132,754</b>	<b>102,055</b>	<b>9</b>	<b>76.88</b>	<b>98,181</b>	<b>6</b>	<b>73.96</b>	<b>39,436</b>	<b>73</b>	<b>29.71</b>	<b>641</b>	<b>5</b>	<b>0.48</b>
4. บุคลากรทางการแพทย์ฯ	5,839	6,058	0	103.75	6,038	0	103.41	5,691	2	97.47	4,496	1	77.00
5. อสม.	7,200	5,842	0	81.14	5,738	0	79.69	4,098	5	56.92	1,394	3	19.36
6. জনত.দাঁহনহাঁ	12,725	15,359	0	120.70	15,255	0	119.88	11,420	2	89.74	2,906	10	22.84
7. ประชาชนทั่วไป 18-59 ปี	240,814	258,538	14	107.36	245,794	20	102.07	85,975	218	35.70	2,762	28	1.15
8. นักเรียน อายุ 12-17 ปี	33,604	34,587	2	102.93	30,578	1	91.00	434	2	1.29	11	0	0.03
9. เด็กอายุ 5-11 ปี	37,458	16,231	238	43.33	0	0	0	0	0	0	0	0	0



# ผลงานฉีดวัคซีน COVID-19 กลุ่มเป้าหมาย 608 รายอำเภอ เข็มที่ 1 จ.ประจวบคีรีขันธ์

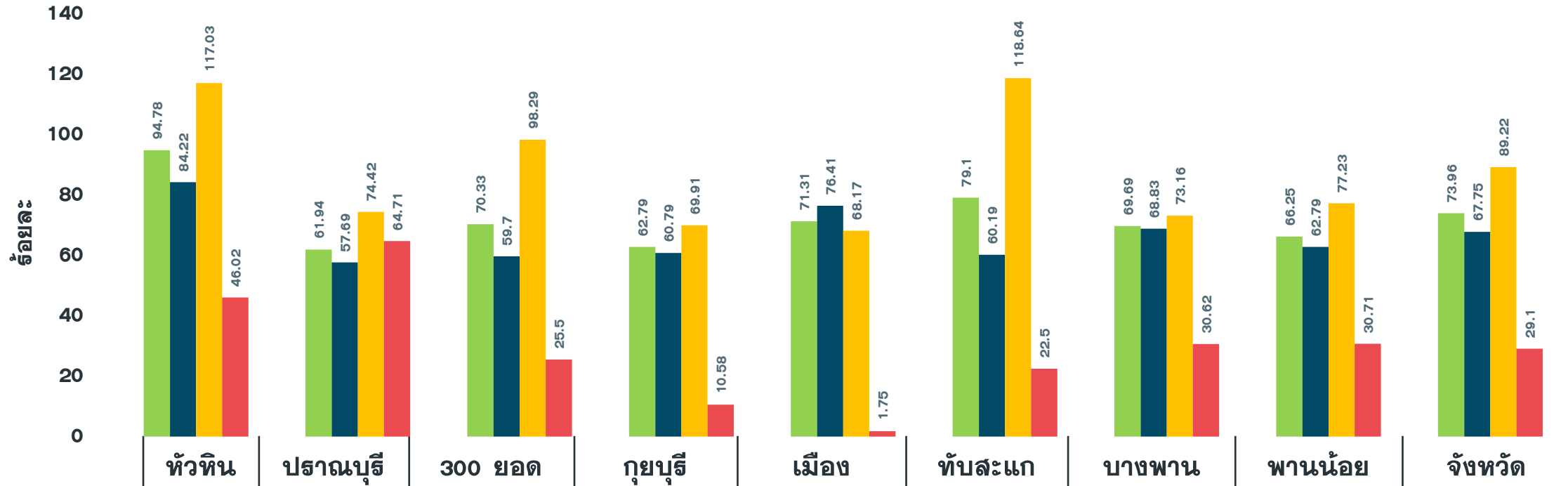
ข้อมูล 17 มี.ค.65



จำนวนเข็มที่ 1 (สะสม)	25,078	11,643	9,785	7,822	15,583	11,628	13,645	6,871	102,055
รวมกลุ่ม 608 เข็ม 1	96.99	63.59	71.85	64.95	74.11	81.45	77.55	68.53	76.88
ผู้ที่มีอายุ 60 ปี	86.07	59.08	61.22	63.00	79.06	62.04	77.49	64.77	70.55
ผู้ป่วย 7 กลุ่มโรค	119.62	76.60	99.77	72.00	71.31	121.90	79.93	80.33	92.41
หญิงตั้งครรภ์	51.01	74.26	28.00	10.58	2.34	26.00	27.52	32.86	31.72

# ผลงานฉีดวัคซีน COVID-19 กลุ่มเป้าหมาย 608 รายอำเภอ เข็มที่ 2 จ.ประจวบคีรีขันธ์

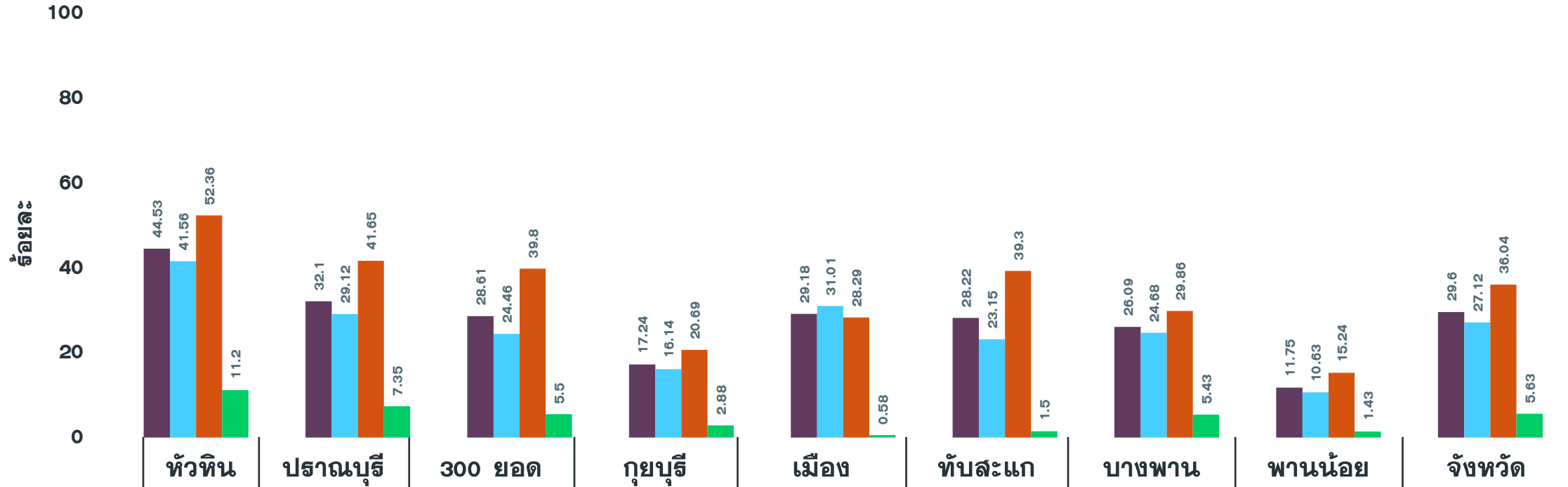
ข้อมูล 17 มี.ค.65



จำนวนเข็มที่ 2 (สะสม)	24,508	11,341	9,578	7,562	14,996	11,293	12,261	6,642	98,181
รวมกลุ่ม 608 เข็ม 2	94.78	61.94	70.33	62.79	71.31	79.10	69.69	66.25	73.96
ผู้มีอายุ 60 ปี	84.22	57.69	59.70	60.79	76.41	60.19	68.83	62.79	67.75
ผู้ป่วย 7 กลุ่มโรค	117.03	74.42	98.29	69.91	68.17	118.64	73.16	77.23	89.22
หญิงตั้งครรภ์	46.02	64.71	25.50	10.58	1.75	22.50	30.62	30.71	29.10

# ผลงานฉีดวัคซีน COVID-19 กลุ่มเป้าหมาย 608 รายอำเภอ เข็มที่ 3 จ.ประจวบคีรีขันธ์

ข้อมูล 17 มี.ค.65



จำนวนเข็มที่ 3 (สะสม)	11,560	5,914	3,921	2,087	6,138	4,047	4,591	1,178	39,436
รวมกลุ่ม 608 เข็ม 3	44.71	32.30	28.79	17.33	29.19	28.35	26.09	11.75	29.71
ผู้มีอายุ 60 ปี	41.75	29.33	24.62	16.20	31.02	23.29	24.68	10.63	27.22
ผู้ป่วย 7 กลุ่มโรค	52.53	41.80	40.06	20.88	28.29	39.41	29.86	15.24	36.15
หญิงตั้งครรภ์	11.34	7.35	5.50	2.88	0.58	1.50	5.43	1.43	5.67





สงกรานต์นี้

ความสุข ความอบอุ่นในครอบครัว

กำลังจะกลับมา

#ผู้สูงอายุฉีดวัคซีนก่อนสงกรานต์

ลูกหลานกลับบ้านสบายใจ

