



ศูนย์ปฏิบัติการภาวะฉุกเฉินด้านการแพทย์และสาธารณสุข
สำนักงานสาธารณสุขจังหวัดพระจวบคีรีขันธ์
กรณี โรคติดเชื้อไวรัสโคโรนา 2019

ฉบับที่ 763 EOC ครั้งที่ 419 วันที่ 22 มีนาคม 2565 เวลา 09.00 น.

OMICRON
SARS-COV-2 VARIANT

code: B.1.1.529





รายงานสถานการณ์ COVID-19 ประจวบคีรีขันธ์

ประจวบคีรีขันธ์ ตั้งแต่ 1 ม.ค.-22 มี.ค.2565

รายใหม่วันนี้

+267

ในจังหวัด 257 นอกจังหวัด 10

ผู้ป่วยยืนยันสะสม

12,479

รักษาหาย/ออกจากรพ.

11,890

+362 (95.3%)

เสียชีวิต

23(+0)

(0.08%) จาก PCR+ATK

ผลงานการฉีดวัคซีน



รวมฉีดเพิ่ม 192 โดส

รวมฉีดแล้ว 1,007,538 โดส

ระบบเฝ้าระวังฯ

266

ระบบเฝ้าระวังและ

บริการสะสม

12,120

เรือนจำ

0

เรือนจำสะสม

16

หลบหนีเข้าเมือง

0

หลบหนีเข้าเมืองสะสม

215

ติดจากต่างประเทศ

1

ติดจากต่างประเทศสะสม

128



การใช้เตียงรักษาผู้ป่วยใน รพ.

ทั้งหมด

ใช้ไป

คงเหลือ

อัตราครองเตียง

1,548

566

982

36.6

ระดับเตียงตามความรุนแรงของโรค

สาย

ระดับ

1

(ไม่มีอาการ/อาการเล็กน้อย)

392

ระดับ

1

(อาการปานกลาง)

125

ระดับ

2.1

(ใช้ oxygen low flow)

36

ระดับ

2.2

(ใช้ oxygen high flow)

9

ระดับ

3

(ใส่ท่อ & เครื่องช่วยหายใจ)

4

จำนวนผู้ป่วยยืนยันสะสมตั้งแต่ปี 2563

ป่วย

รักษาหาย

เสียชีวิต

33,151

32,475 (98.0%)

145 (0.4%)

ตรวจ ATK พบเชื้อวันนี้

726

จำนวนผู้ป่วยเข้าข่ายสะสม

15,701



รักษา CI 695 ราย



รักษา HI 1,476 ราย



เข็มที่ 1

+38 ราย



ร้อยละ 76.7 ของประชากร

สะสม 443,377 ราย



เข็มที่ 2

+38 ราย



ร้อยละ 69.7 ของประชากร

สะสม 402,702 ราย



เข็มที่ 3

+107 ราย



ร้อยละ 25.8 ของประชากร

สะสม 149,024 ราย



เข็มที่ 4

+9 ราย

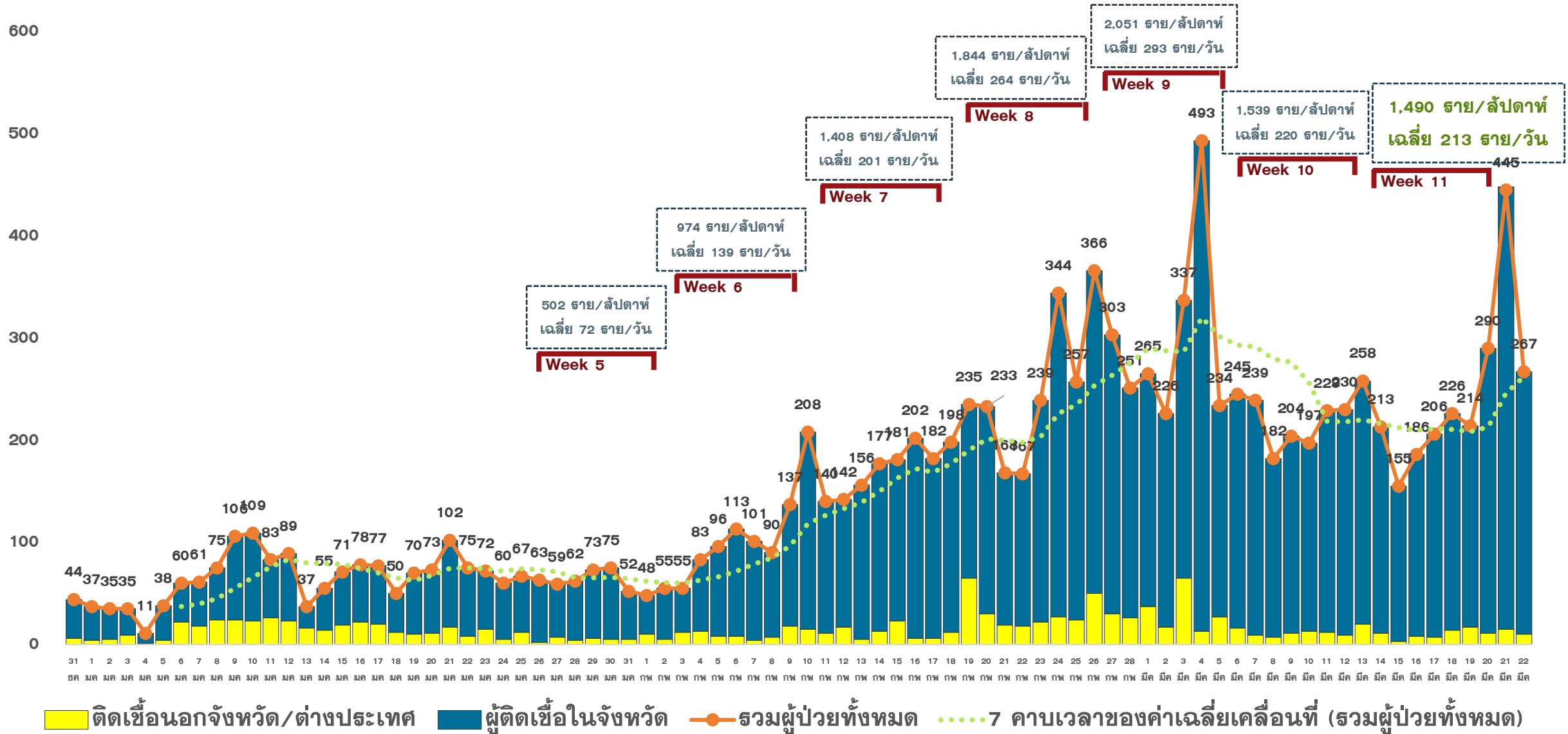


ร้อยละ 2.2 ของประชากร

สะสม 12,435 ราย

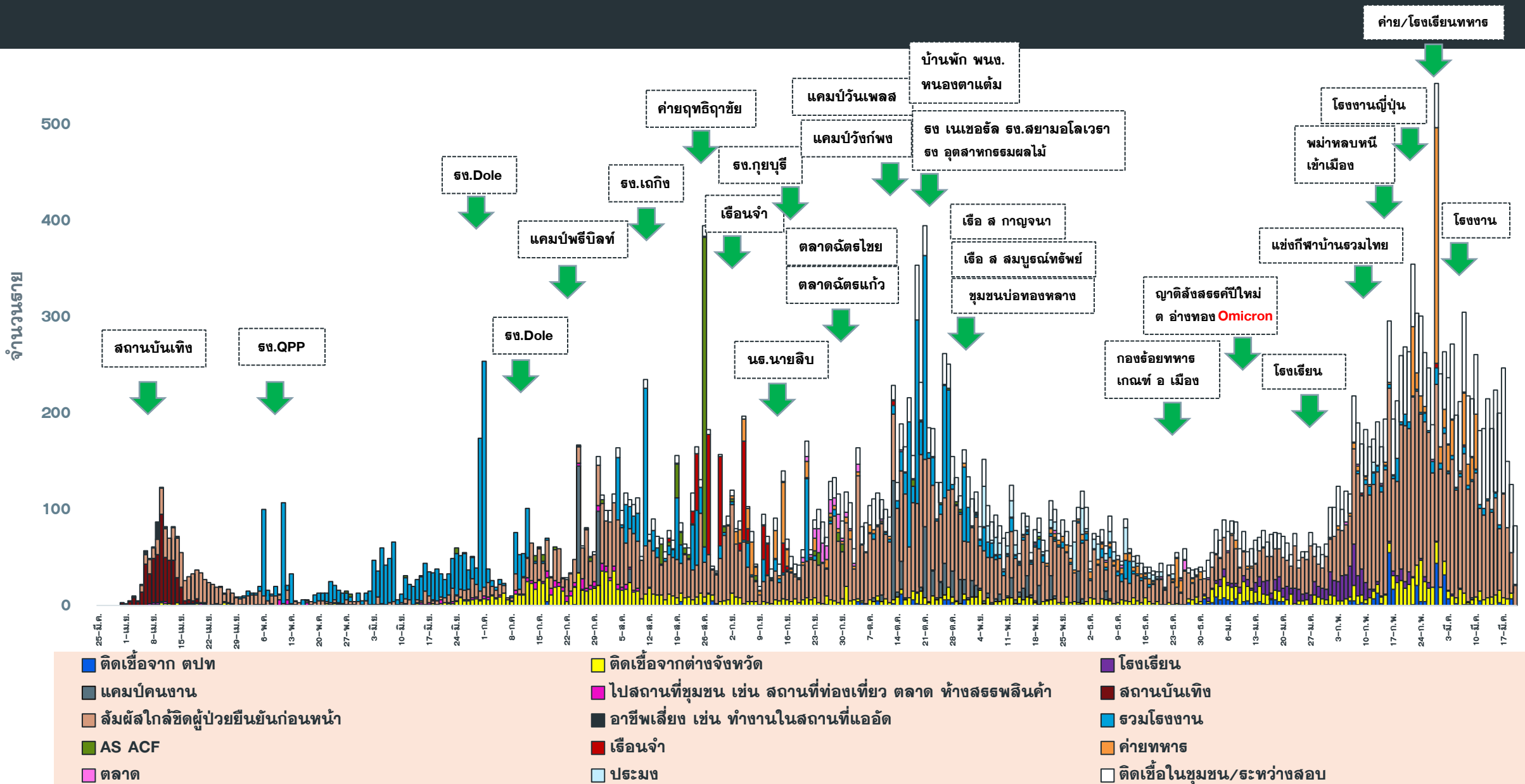
แนวโน้มการพบผู้ป่วย COVID-19 ตามวันที่รายงาน จ.ประจวบคีรีขันธ์

ณ 21 มี.ค.65



แนวโน้มผู้ป่วย COVID-19 ตามวันเริ่มป่วย จำแนกประเภทความเสี่ยง

ตั้งแต่ 25 มี.ค.-22 มี.ค.65





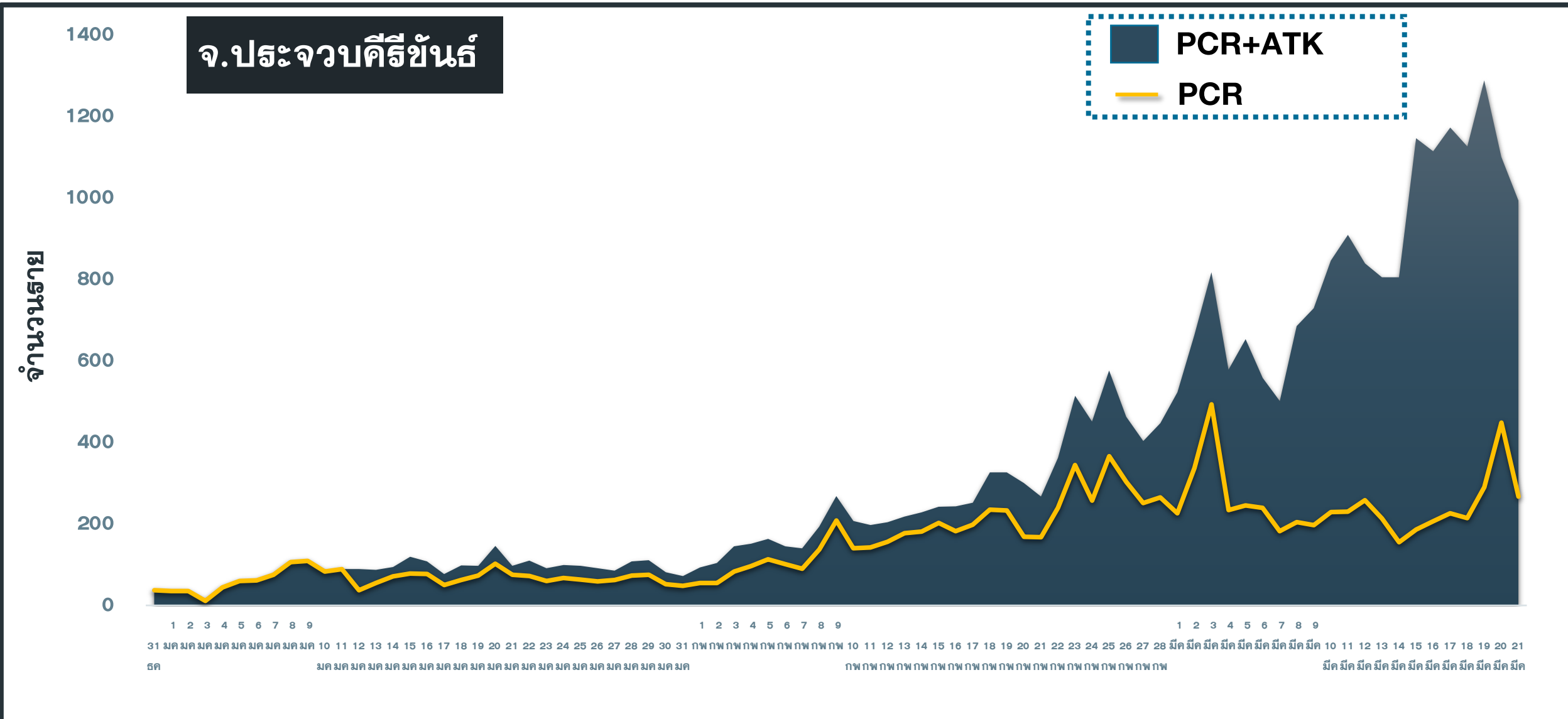
จำนวนผู้ป่วย COVID-19 รายอำเภอ จ.ประจวบคีรีขันธ์ ตามวันที่รายงาน

ข้อมูล 22 มี.ค.65

อำเภอ	ผป.สะสม ตั้งแต่ ม.ค.	จำนวนผู้ป่วยในช่วง 14 วันล่าสุด								
		ค่าเฉลี่ยผป.7 วัน 13-19 มีค	20 มี.ค.	21 มี.ค.	22 มี.ค.	23 มี.ค.	24 มี.ค.	25 มี.ค.	26 มี.ค.	ผป.สะสม 14 วัน ล่าสุด
หัวหิน	3557	55.6	272	78						739
ปราณบุรี	1933	42.4	34	79						410
สามร้อยยอด	1169	25.0	26	8						209
กุยบุรี	546	2.3	6	1						23
เมือง	2366	54.6	60	72						514
ทับสะแก	860	12.6	25	9						122
บางสะพาน	907	15.4	18	18						144
บางพานน้อย	782	4.3	0	1						31
เรื่อนจำ	16	0.1	0	0						1
หลบหนีเข้าเมือง	215	0.4	5	0						8
ต่างประเทศ	128	0.1	2	1						4
รวม	12,479	212.9	448	267						2205

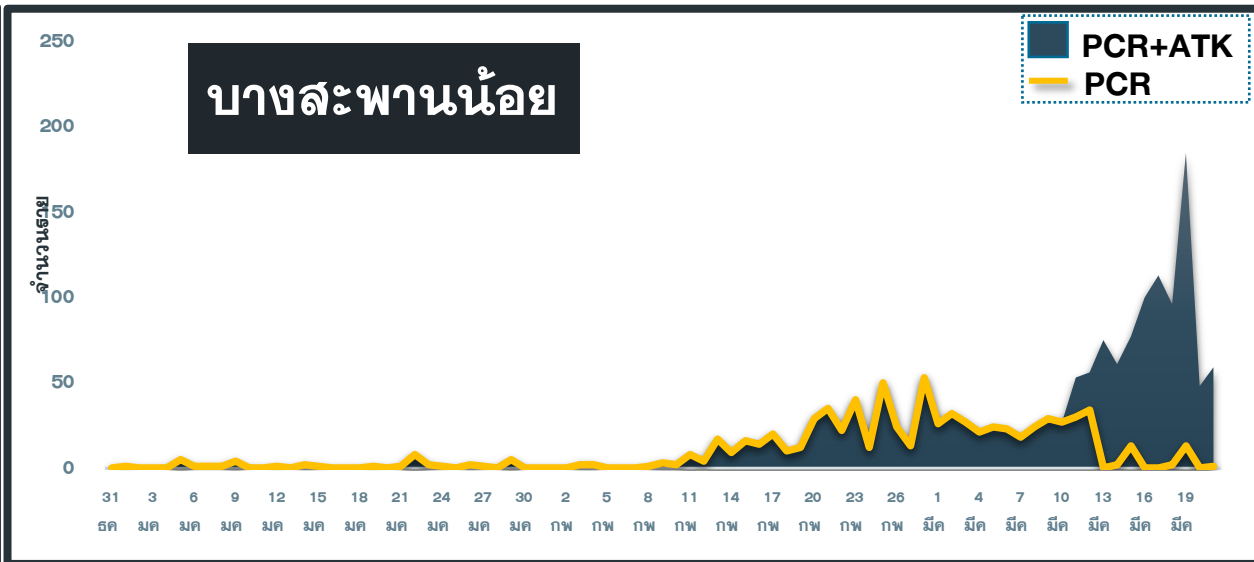
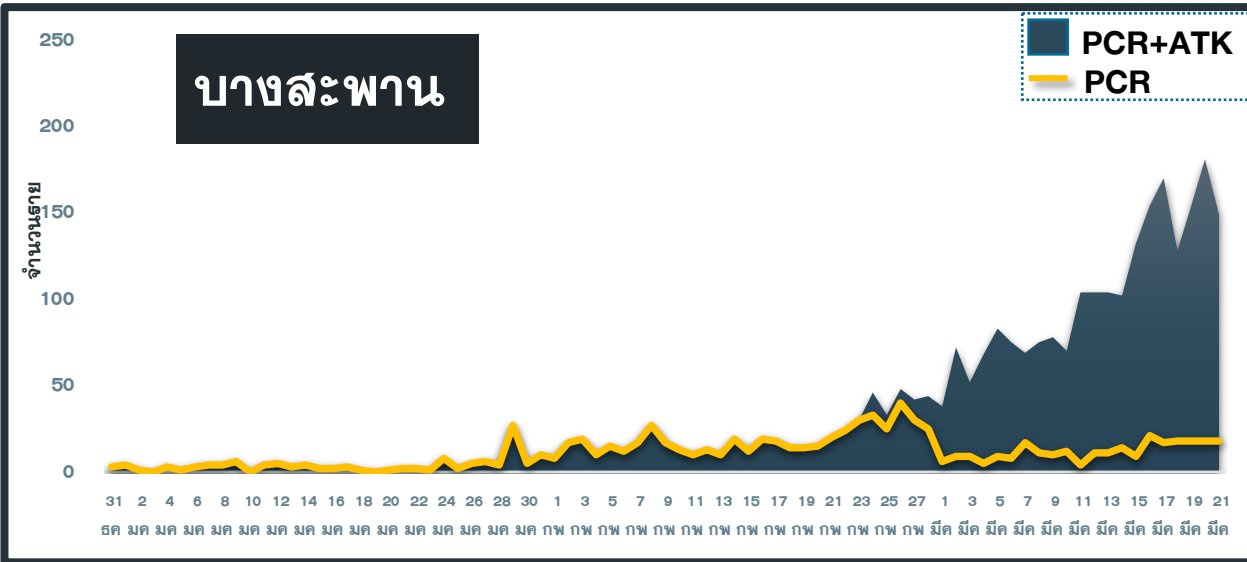
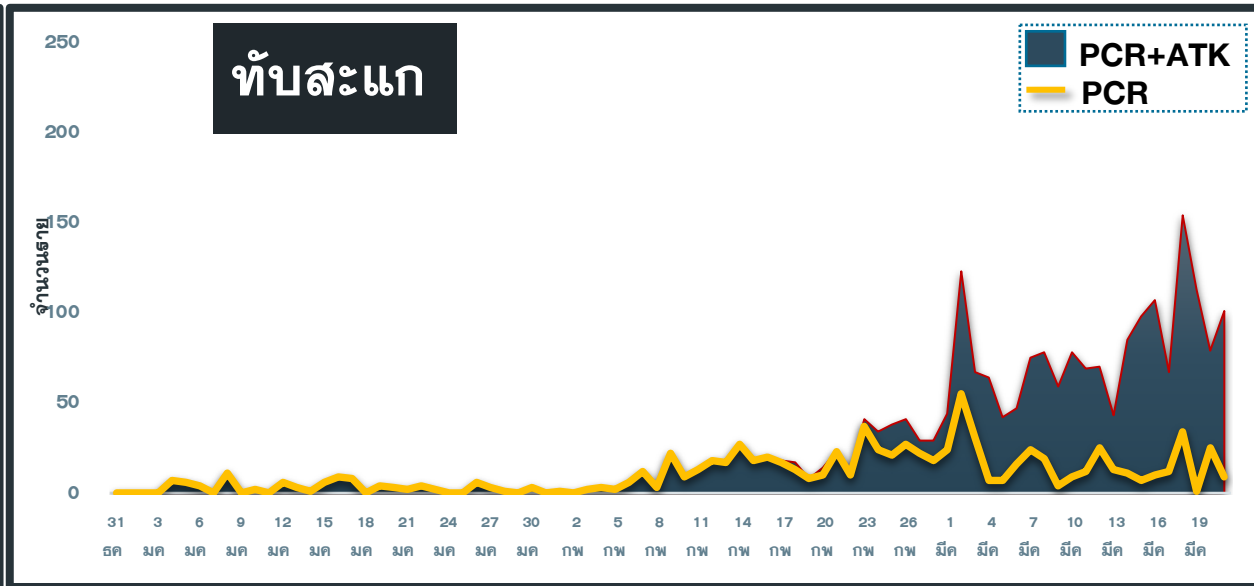
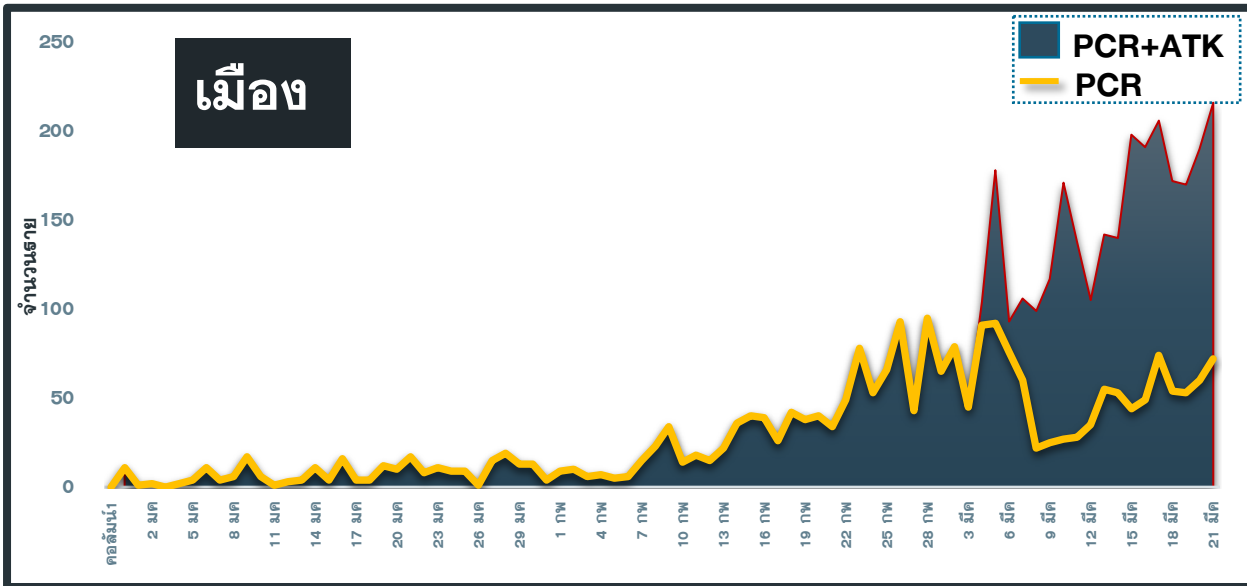
แนวโน้มผู้ป่วย COVID-19 ตามวันที่รายงาน จ.ประจวบคีรีขันธ์

ข้อมูล 22 มี.ค. 65



แนวโน้มผู้ป่วย COVID-19 ตามวันที่รายงาน จ.ประจวบคีรีขันธ์

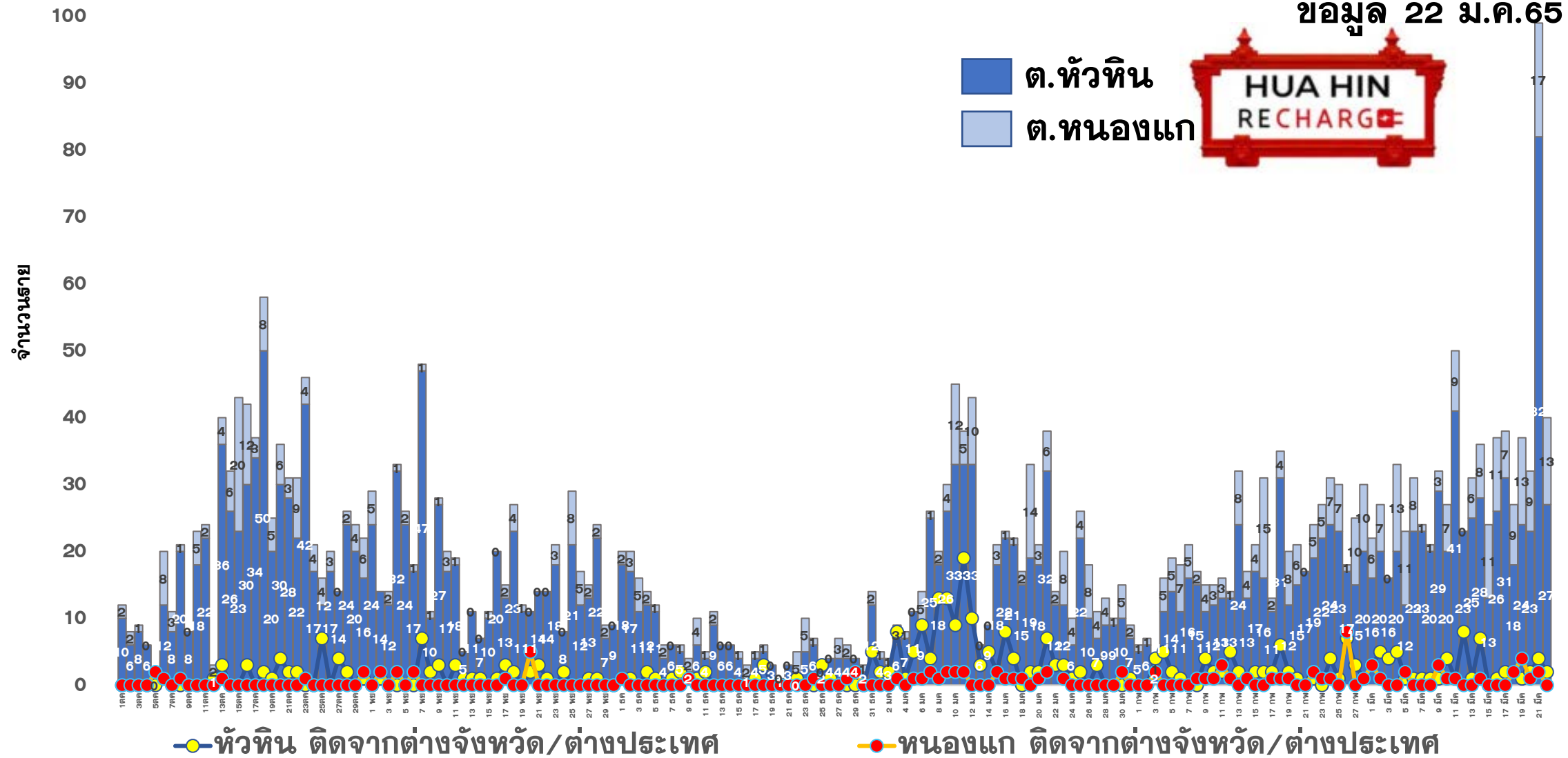
ข้อมูล 22 มี.ค. 65



แนวโน้มผู้ป่วยรายวัน COVID-19 ตำบลพื้นที่ HUAHIN RECHARGE

(ต.หัวหิน และ ต.หนองแก) ตั้งแต่ 1 ตุลาคม 64

ข้อมูล 22 มี.ค.65





ผลการดำเนินการรับนักท่องเที่ยวต่างชาติ อ.หัวหิน จ.ประจวบคีรีขันธ์



สถานการณ์ COVID-19

ตั้งแต่วันที่ 1 ม.ค.65

ผู้ป่วยวันนี้ ผู้ป่วยสะสม ออกจากรพ.

267

12,479

11,890



ร้อยละความครอบคลุมวัคซีน

จังหวัด

หัวหิน

เข็ม 1

76.7

97.6

เข็ม 2

69.7

89.1



การใช้เตียงรักษาผู้ป่วย

ทั้งหมด	ไข้ไป	คงเหลือ	อัตราครองเตียง	
จังหวัด	1648	566	982	36.6
หัวหิน	206	79	127	38.4



จำนวนนักท่องเที่ยวอำเภอหัวหิน สะสม

ตั้งแต่วันที่ 1 พ.ย.-21 มี.ค.65

เข้าพักโรงแรม

26,669

จากแบบ ร.ร.4

23,001

จำนวนจองห้องพัก Sandbox (คืน)

8,127



ผลการตรวจ COVID-19 นักท่องเที่ยวต่างชาติ

จำนวนนักท่องเที่ยว รับการตรวจวันนี้	ติดเชื้อจากการตรวจ ครั้งแรก	ติดเชื้อจากการตรวจ ครั้งที่ 2
32	0	1
จำนวนตรวจสะสม	ยอดสะสมตรวจติดเชื้อ ครั้งแรก	ยอดสะสมตรวจติดเชื้อ ครั้งที่ 2
7,127	30	109



5 ลำดับสูงสุด นทท.

กลุ่ม Sandbox

RUSSIAN	1126
SWEDISH	403
BRITISH	351
DANISH	289
GERMAN	273

มาตรฐานความปลอดภัย
ด้านสุขอนามัย (แห่ง)



318



473



121

จัดทำโดย

สำนักงานสาธารณสุขจังหวัดประจวบคีรีขันธ์

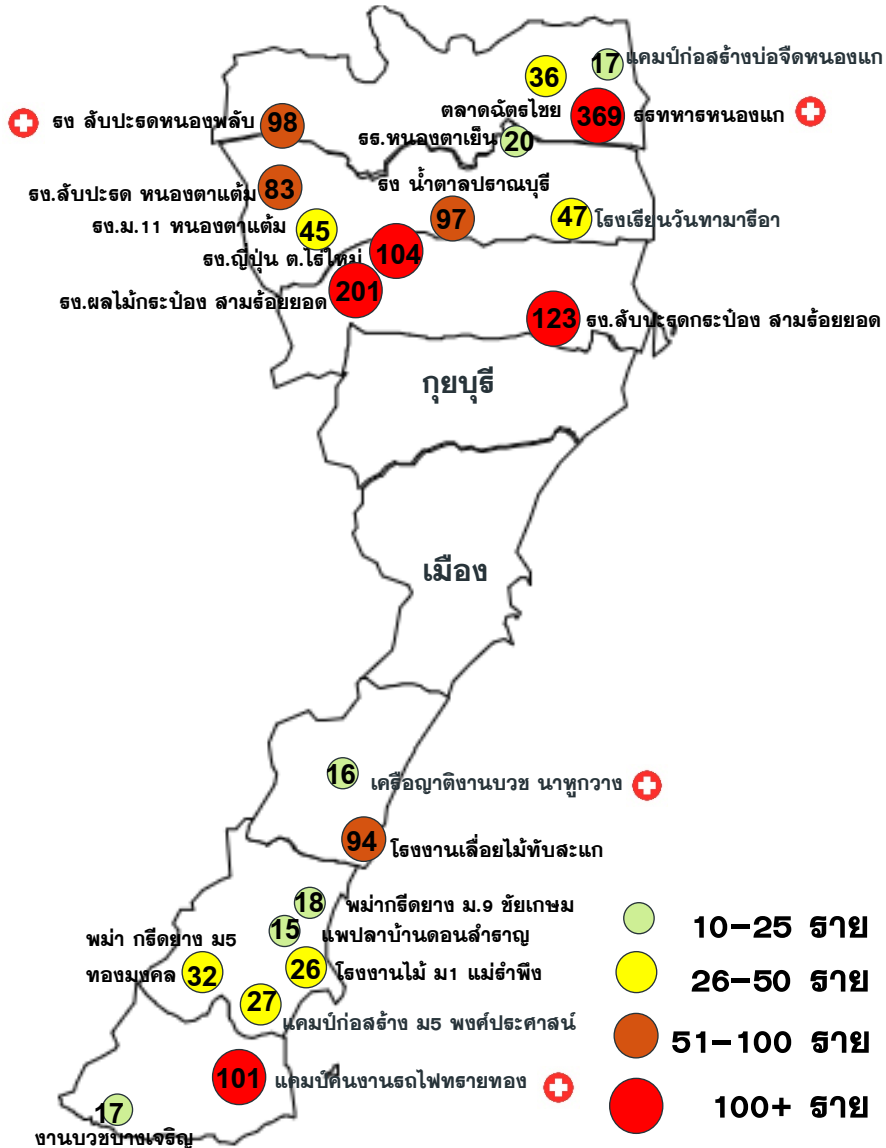
คลังเตอร์สะสมของพบ COVID-19 ตั้งแต่ 1 ม.ค-22 มี.ค.65 จ.ประจวบคีรีขันธ์

อำเภอ	จำนวน Cluster สะสม (10 ราย+)	ควบคุมได้ ภายใน 28 วัน	ร้อยละที่ ควบคุม ได้	Cluster ควบคุมไม่ได้ ใน 28 วัน	จำนวน Cluster ที่พบผู้ป่วยรายสุดท้าย อยู่ในช่วง 14 วัน ก่อนหน้า				
					จำนวน	ควบคุมได้ ภายใน 14 วัน	ร้อยละ	เกิน 14 วัน ไม่ถึง 28 วัน	เกิน 28 วัน
หัวหิน	19	18	94.7	ตลาดฉัตรไชย	4	3	75.0	0	1 ตลาดฉัตรไชย
ปราณบุรี	11	11	100.0	-	5	5	100.0	0	0
สามร้อยยอด	13	12	92.3	โรงงานญี่ปุ่น	3	2	66.7	0	1 โรงงานญี่ปุ่น
กุยบุรี	3	3	100.0	-	0	0	0.0	0	0
เมือง	4	4	100.0	-	0	0	0.0	0	0
ทับสะแก	11	11	100.0	-	2	2	100.0	0	0
บางสะพาน	10	10	100.0	-	5	5	100.0	0	0
บางพานน้อย	8	8	100.0	-	2	2	100.0	0	0
รวม	79	77	97.5	2	21	19	90.5	0	2

แผนที่แสดงคลัสเตอร์ COVID-19 ในจังหวัดประจวบคีรีขันธ์

ข้อมูล 22 มี.ค.65

คลัสเตอร์ที่พบผู้ป่วยในช่วง 14 วันล่าสุด



คลัสเตอร์ (PCR+ATK)	ประเภท	จำนวนผู้ป่วย	ศพ.ตายสุดท้าย	คลัสเตอร์ (PCR+ATK)	ประเภท	จำนวนผู้ป่วย	ศพ.ตายสุดท้าย
โรงเรียนทหารหนองแก	ค่ายทหาร	369(+1)	20 มีค	พม่า กัธติยาง ม. 9 ชัยเกษม	แรงงาน	18	11 มีค
รช.ลับปะรดกระบือ สามร้อยยอด	โรงงาน	123	18 มีค	โรงเรียนหนองตาแต้ม	โรงเรียน	20	9 มีค
โรงงานญี่ปุ่น ต.ไร่ใหม่	โรงงาน	104	17 มีค	งานบวชบางเจริญ	กิจกรรม	17	13 มีค
รช.ผลไม้กระบือ สามร้อยยอด	โรงงาน	201	19 มีค	แคมป์ก่อสร้างบ่อจืดหนองแก	แคมป์	17	15 มีค
โรงงานลับปะรดหนองพลับ	โรงงาน	98(+2)	20 มีค	เครือญาติงานบวช นาหูกวาง	ประเพณี	16(+3)	18 มีค
รช.ลับปะรด หนองตาแต้ม	โรงงาน	83	19 มีค	แพปลาบ้านดอนสำราญ	แพปลา	15	15 มีค
โรงงานน้ำตาลปรานบุรี	โรงงาน	97	19 มีค	จำนวนทั้งหมด 21 คลัสเตอร์ ประเภทสถานที่/กิจกรรม โรงเรียน 2 แห่ง โรงงาน 10 แห่ง ชุมชนต่างดาว 2 แห่ง แคมป์คนงาน 3 แห่ง งานบวช 2 แห่ง ร้านค้า ตลาด แพปลา ค่ายทหาร			
โรงงานเลื่อยไม้ ทับสะแก	โรงงาน	94	19 มีค				
แคมป์คนงานรถไฟทรายทอง	แคมป์	101(+3)	21 มีค				
ตลาดนัดไชย	ตลาด	36	15 มีค				
รช.ม.11 หนองตาแต้ม	โรงงาน	45	19 มีค				
โรงเรียนวันทามาริอา	โรงเรียน	47	9 มีค				
โรงงานไม้ หมู 1 แม่รำพึง	โรงงาน	26	14 มีค				
พม่า กัธติยาง ม.5 ทองมั่งคด	แรงงาน	32	11 มีค				
แคมป์ก่อสร้าง ม5 พงศ์ประศาสน์	แคมป์	27	16 มีค				

ผลการติดตามผู้สัมผัสเสี่ยงสูง HIGH RISK รายอำเภอ จ.ประจวบคีรีขันธ์

ข้อมูล 22 มี.ค.65

อำเภอ/กลุ่มเสี่ยง	วันนี้ (ราย)		สะสม ตั้งแต่ 1 เมย. 64			การติดตามที่ยังอยู่ในระยะ 10 วัน		คงเหลือติดตาม	ร้อยละ
	HCW	NON HCW	HCW	NON HCW	รวม	HCW	NON HCW		
หัวหิน	5	70	409	22568	22977	8	311	319	1.4
ปราณบุรี	0	82	75	11578	11653	0	617	617	5.3
สามร้อยยอด	0	55	48	4002	4050	0	372	372	9.2
กุยบุรี	0	4	10	2876	2886	0	94	94	3.3
เมือง	0	30	67	12614	12681	0	154	154	1.2
ทับสะแก	0	118	9	3648	3657	0	742	742	20.3
บางสะพาน	0	28	47	6197	6244	0	59	59	0.9
บางสะพานน้อย	0	22	8	1962	1970	0	165	165	8.4
รวม	5	409	673	65445	66118	8	2514	2522	3.8

HCW = บุคลากรทางการแพทย์

NON HCW = ไม่ใช่บุคลากรทางการแพทย์

สรุปผลการฉีดวัคซีนโควิด 19 จังหวัดประจวบคีรีขันธ์

ผลการให้บริการวัคซีน ณ วันที่ 21 มีนาคม 2565 เวลา 22.00 น.



ฉีดวัคซีนทั้งหมด
1,007,538

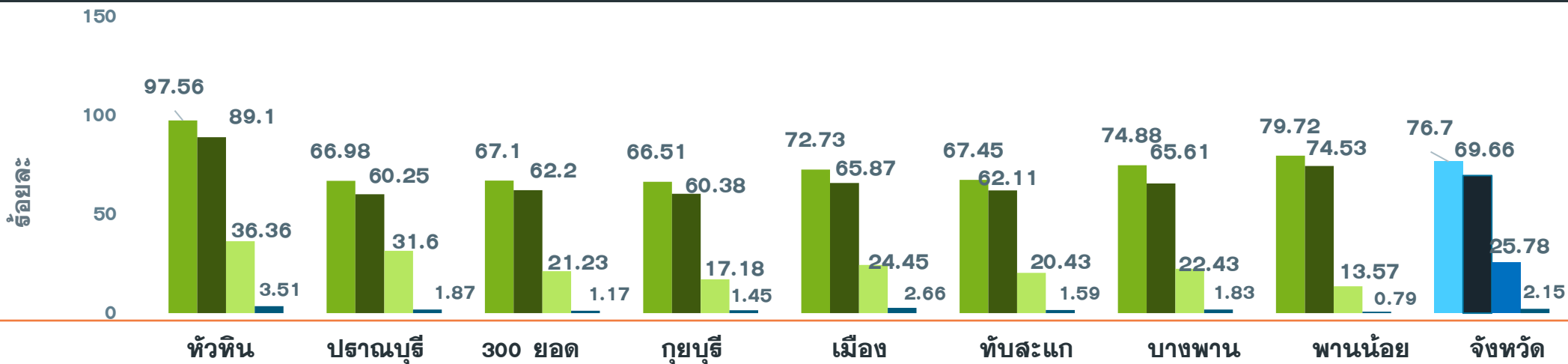
+ เพิ่มวันนี้
192



จำนวนผู้ได้รับวัคซีน จำแนกรายเข็มและชนิด วัคซีน	เข็มที่ 1					เข็มที่ 2					
	sinovac 	AstraZeneca 	Sinopharm 	Pfizer 	Moderna 	sinovac 	AstraZeneca 	Sinopharm 	Pfizer 	Moderna 	Johnson & Johnson
+เพิ่มขึ้นวานนี้ (โดส)	0	9	22	7	0	0	1	27	10	0	0
รวมสายใหม่ (สาย)	38					38					
ตั้งแต่วันที่ 1 เมษายน 2564	220,020	58,824	91,344	70,645	2,544	23,491	226,018	88,434	57,338	6,977	444
สะสม (สาย)	443,377					402,702					
จำนวนผู้ได้รับวัคซีน จำแนกรายเข็มและชนิด วัคซีน	เข็มที่ 3					เข็มที่ 4					
	sinovac 	AstraZeneca 	Sinopharm 	Pfizer 	Moderna 	sinovac 	AstraZeneca 	Sinopharm 	Pfizer 	Moderna 	
+เพิ่มขึ้นวานนี้ (โดส)	0	73	0	34	0	0	4	0	5	0	
รวมสายใหม่(สาย)	107					9					
ตั้งแต่วันที่ 1 เมษายน 2564	23	82,051	48	50,603	16,299	0	695	0	7,883	3,857	
สะสม (สาย)	149,024					12,435					

ร้อยละความครอบคลุมของการได้รับวัคซีน COVID-19 รายอำเภอ

ข้อมูล 22 มี.ค.65



	หัวหิน	ประจวบคีรีขันธ์	300 ยอด	กุยบุรี	เมือง	ทับสะแก	บางพาน	พานน้อย	จังหวัด
ประชากรทั้งหมด	126905	82872	52915	45676	94233	51433	81533	42527	578094
จำนวนโดสทั้งหมด เข็ม1+2+3	287489	133167	80268	66464	156157	77964	134325	71704	1007538
จำนวนได้รับเข็ม 1	123812	55505	35504	30377	68535	34691	61052	33901	443377
ร้อยละความครอบคลุม	97.56	66.98	67.10	66.51	72.73	67.45	74.88	79.72	76.70
จำนวนได้รับเข็ม 2 ครบเกณฑ์	113077	49930	32912	27577	62074	31946	53492	31694	402702
ร้อยละความครอบคลุม	89.10	60.25	62.20	60.38	65.87	62.11	65.61	74.53	69.66
จำนวนได้รับเข็ม 3 กระตุ้น	46148	26185	11235	7847	23043	10507	18286	5773	149024
ร้อยละความครอบคลุม	36.36	31.60	21.23	17.18	24.45	20.43	22.43	13.57	25.78
จำนวนได้รับเข็ม 4 กระตุ้น	4452	1547	617	663	2505	820	1495	336	12435
ร้อยละความครอบคลุม	3.51	1.87	1.17	1.45	2.66	1.59	1.83	0.79	2.15

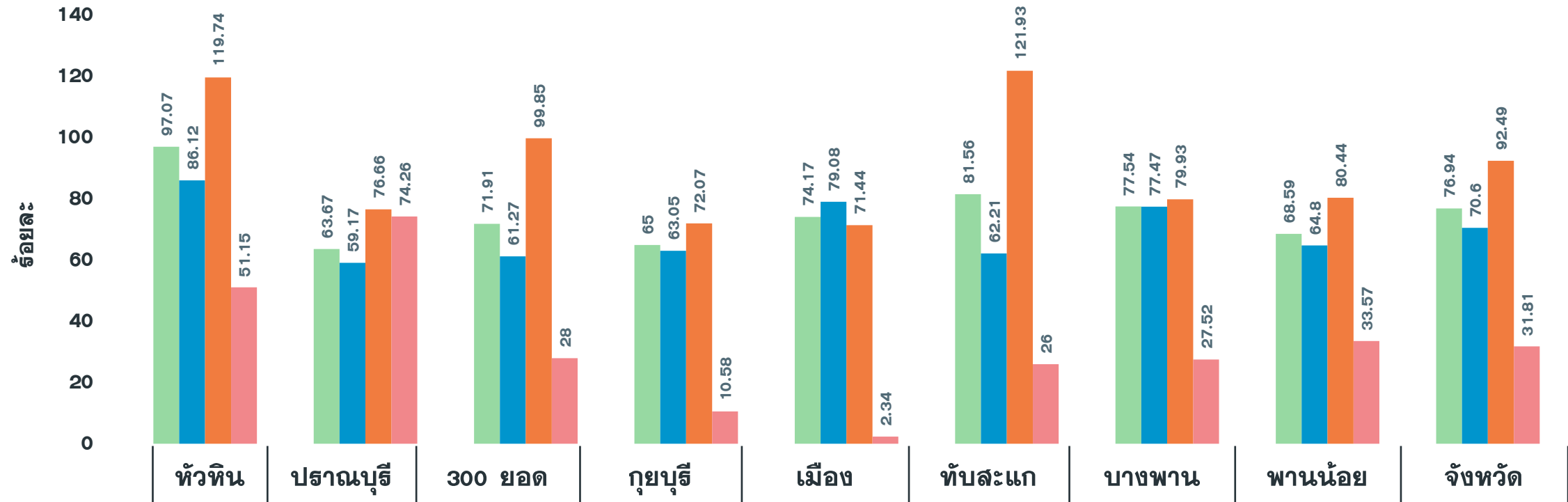
ผลงานการฉีดวัคซีน COVID-19 ตามกลุ่มเป้าหมาย จ.ประจวบคีรีขันธ์

ข้อมูล 22 มี.ค.65

กลุ่มเป้าหมาย	เป้าหมาย	เข็มที่ 1 (คน)	+เพิ่ม	ร้อยละ	เข็มที่ 2 (คน)	+เพิ่ม	ร้อยละ	เข็มที่ 3 (คน)	+เพิ่ม	ร้อยละ	เข็มที่ 4 (คน)	+เพิ่ม	ร้อยละ
1. ผู้ที่มีอายุ 60 ปีขึ้นไป	87,976	62,115	2	70.60	59,680	1	67.84	24,225	13	27.54	148	1	0.17
2. ผู้ที่มีโรคประจำตัว 7 กลุ่ม	42,486	39,296	4	92.49	37,952	1	89.33	15,509	4	36.50	528	1	1.24
3. หญิงตั้งครรภ์	2,292	729	1	31.81	668	0	29.14	133	0	5.80	0	0	0.00
รวม 608	132,754	102,140	7	76.94	98,300	2	74.05	39,867	17	30.03	676	2	0.51
4. บุคลากรทางการแพทย์ฯ	5,839	6,058	0	103.75	6,039	0	103.43	5,701	0	97.64	4,502	0	77.10
5. อสม.	7,200	5,841	0	81.13	5,735	0	79.65	4,108	0	57.06	1,400	0	19.44
6. জনত.দাঁহনহাঁ	12,725	15,358	1	120.69	15,257	0	119.90	11,450	3	89.98	2,937	0	23.08
7. ประชาชนทั่วไป 18-59 ปี	240,814	258,759	14	107.45	246,193	13	102.23	87,122	83	36.18	2,903	7	1.21
8. นักเรียน อายุ 12-17 ปี	33,604	34,748	7	103.40	30,674	4	91.28	449	0	1.34	11	0	0.03
9. เด็กอายุ 5-11 ปี	37,458	20,302	10	54.20	0	0	0	0	0	0	0	0	0

ผลงานฉีดวัคซีน COVID-19 กลุ่มเป้าหมาย 608 รายอำเภอ เข็มที่ 1 จ.ประจวบคีรีขันธ์

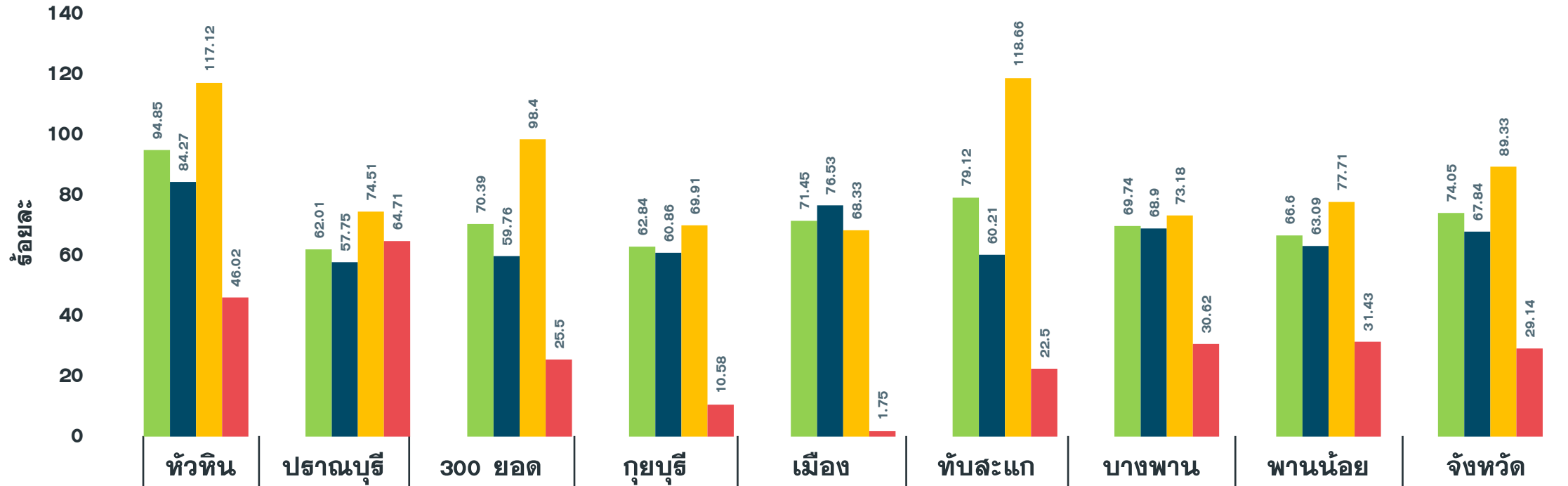
ข้อมูล 22 มี.ค.65



จำนวนเข็มที่ 1 (สะสม)	25,099	11,658	9,793	7,828	15,597	11,645	13,643	6,877	102,140
รวมกลุ่ม 608 เข็ม 1	97.07	63.67	71.91	65.00	74.17	81.56	77.54	68.59	76.94
ผู้มีอายุ 60 ปี	86.12	59.17	61.27	63.05	79.08	62.21	77.47	64.80	70.60
ผู้ป่วย 7 กลุ่มโรค	119.74	76.66	99.85	72.07	71.44	121.93	79.93	80.44	92.49
หญิงตั้งครรภ์	51.15	74.26	28.00	10.58	2.34	26.00	27.52	33.57	31.81

ผลงานฉีดวัคซีน COVID-19 กลุ่มเป้าหมาย 608 รายอำเภอ เข็มที่ 2 จ.ประจวบคีรีขันธ์

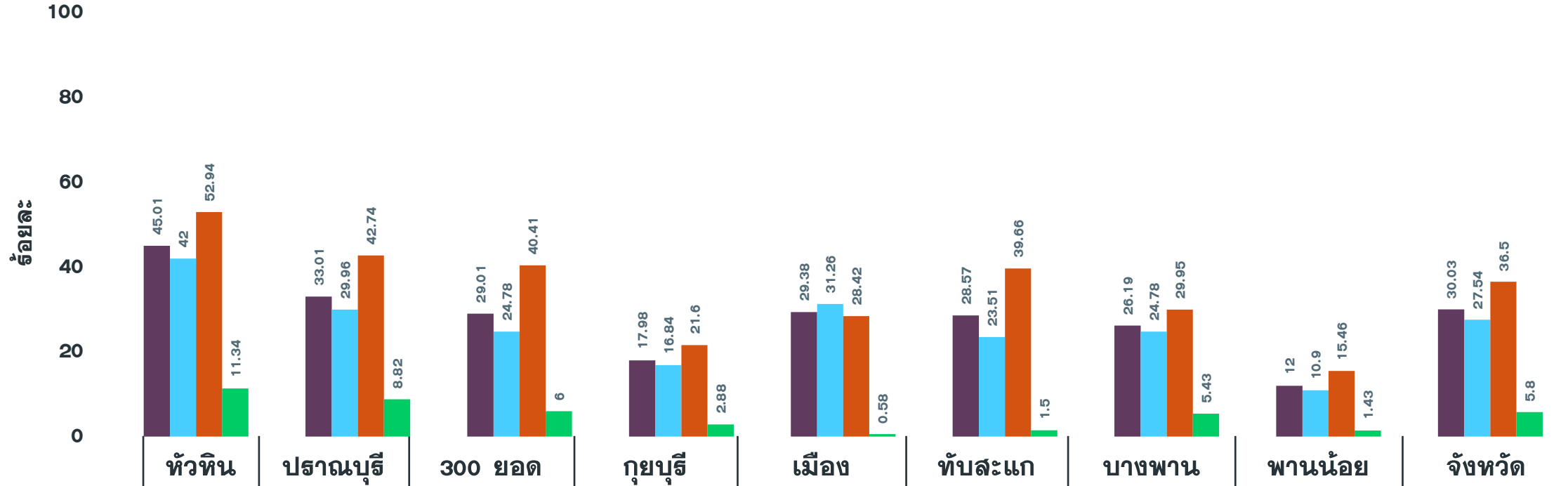
ข้อมูล 22 มี.ค.65



จำนวนเข็มที่ 2 (สะสม)	24,525	11,353	9,587	7,568	15,024	11,296	12,270	6,677	98,300
รวมกลุ่ม 608 เข็ม 2	94.85	62.01	70.39	62.84	71.45	79.12	69.74	66.60	74.05
ผู้มีอายุ 60 ปี	84.27	57.75	59.76	60.86	76.53	60.21	68.90	63.09	67.84
ผู้ป่วย 7 กลุ่มโรค	117.12	74.51	98.40	69.91	68.33	118.66	73.18	77.71	89.33
หญิงตั้งครรภ์	46.02	64.71	25.50	10.58	1.75	22.50	30.62	31.43	29.14

ผลงานฉีดวัคซีน COVID-19 กลุ่มเป้าหมาย 608 รายอำเภอ เข็มที่ 3 จ.ประจวบคีรีขันธ์

ข้อมูล 22 มี.ค.65



จำนวนเข็มที่ 3 (สะสม)	11,638	6,044	3,951	2,166	6,178	4,079	4,608	1,203	39,867
รวมกลุ่ม 608 เข็ม 3	45.01	33.01	29.01	17.98	29.38	28.57	26.19	12.00	30.03
ผู้มีอายุ 60 ปี	42.00	29.96	24.78	16.84	31.26	23.51	24.78	10.90	27.54
ผู้ป่วย 7 กลุ่มโรค	52.94	42.74	40.41	21.60	28.42	39.66	29.95	15.46	36.50
หญิงตั้งครรภ์	11.34	8.82	6.00	2.88	0.58	1.50	5.43	1.43	5.80



ขอเชิญชวนผู้ที่มีอายุมากกว่า 60 ปีขึ้นไป ผู้ป่วยโรคเรื้อรัง 7 กลุ่มโรค



- ❌ โรคทางเดินหายใจเรื้อรัง, โรคหัวใจและหลอดเลือด
- ❌ โรคไตวายเรื้อรัง, โรคหลอดเลือดสมอง
- ❌ โรคอ้วน, โรคเมะเร็ง, โรคเบาหวาน



VACCINATION
COVID-19

ฉีดวัคซีนป้องกันโรคโควิด 19

ช่วยลดความเสี่ยงอาการรุนแรงและการเสียชีวิต

ผู้ที่ฉีดครบ 2 เข็มนานกว่า 3 เดือน
ต้องฉีดเข็มกระตุ้นเพื่อเพิ่มภูมิคุ้มกัน

ติดต่อรับวัคซีนได้ที่สถานพยาบาลของกระทรวงสาธารณสุขใกล้บ้าน