



ศูนย์ปฏิบัติการภาวะฉุกเฉินด้านการแพทย์และสาธารณสุข
สำนักงานสาธารณสุขจังหวัดพระจวบคีรีขันธ์
กรณี โรคติดเชื้อไวรัสโคโรนา 2019

ฉบับที่ 766 EOC ครั้งที่ 419 วันที่ 25 มีนาคม 2565 เวลา 09.00 น.

OMICRON
SARS-COV-2 VARIANT

code: B.1.1.529





รายงานสถานการณ์ COVID-19 ประจวบคีรีขันธ์

ประจวบคีรีขันธ์ ตั้งแต่ 1 ม.ค.-25 มี.ค.2565

รายใหม่วันนี้

+306

ในจังหวัด 300 นอกจังหวัด 6

ผู้ป่วยยืนยันสะสม

13,328

รักษาหาย/ออกจากรพ.

12,774

+333 (95.8%)

เสียชีวิต

26(+1)

(0.08%) จาก PCR+ATK

ผลงานการฉีดวัคซีน



รวมฉีดเพิ่ม 1,571 โดส

รวมฉีดแล้ว 1,013,609 โดส

ระบบเฝ้าระวังฯ

306

ระบบเฝ้าระวังและ

บริการสะสม

12,967

เรือนจำ

0

เรือนจำสะสม

16

หลบหนีเข้าเมือง

0

หลบหนีเข้าเมืองสะสม

217

ติดจากต่างประเทศ

0

ติดจากต่างประเทศสะสม

128

จำนวนผู้ป่วยยืนยันสะสมตั้งแต่ปี 2563

ป่วย

34,000

รักษาหาย

33,359 (98.1%)

เสียชีวิต

148 (0.4%)

ตรวจ ATK พบเชื้อวันนี้

1,079

จำนวนผู้ป่วยเข้าข่ายสะสม

19,057



การใช้เตียงรักษาผู้ป่วยใน รพ.

ทั้งหมด

ใช้ไป

คงเหลือ

อัตราครองเตียง

1,043

528

515

50.6

ระดับเตียงตามความรุนแรงของโรค

สาย

ระดับ

1

(ไม่มีอาการ/อาการเล็กน้อย)

365

ระดับ

1

(อาการปานกลาง)

120

ระดับ

2.1

(ใช้ oxygen low flow)

28

ระดับ

2.2

(ใช้ oxygen high flow)

8

ระดับ

3

(ใส่ท่อ & เครื่องช่วยหายใจ)

7



รักษา CI 760 ราย



รักษา HI 2,762 ราย



เข็มที่ 1

+1,177 ราย



ร้อยละ 77.2 ของประชากร

สะสม 446,161 ราย



เข็มที่ 2

+81 ราย



ร้อยละ 69.8 ของประชากร

สะสม 403,348 ราย



เข็มที่ 3

+260 ราย



ร้อยละ 26.2 ของประชากร

สะสม 151,246 ราย



เข็มที่ 4

+53 ราย





ร้อยละ 2.2 ของประชากร

สะสม 12,854 ราย

สรุปข้อมูลผู้เสียชีวิต COVID-19 ของ จ.ประจวบคีรีขันธ์ ตั้งแต่ 1 ม.ค.65

ลักษณะทางระบาดวิทยาผู้เสียชีวิต จำนวน 26 ราย (เสียชีวิตก่อนได้รับการรักษาในโรงพยาบาล 9 ราย)

เพศ  
13 ราย 13 ราย

อายุ

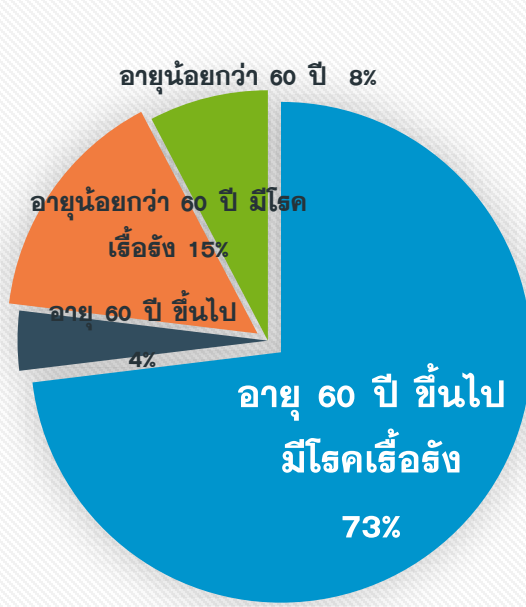
อายุสูงสุด	94 ปี
อายุน้อยสุด	42 ปี
อายุเฉลี่ย	74.1 ปี
ค่ากลาง	80 ปี

ที่อยู่ผู้เสียชีวิต

หัวหิน	12
ปราณบุรี	2
สามร้อยยอด	1
กุยบุรี	1
เมือง	7
ทับสะแก	1
บางสะพาน	2
บางสะพานน้อย	1

สัญชาติ ไทย 25 ราย
อังกฤษ 1 ราย

โรคประจำตัว/ปัจจัยเสี่ยงต่อความรุนแรงของโรค



60 ปี+ มีโรคเรื้อรัง	60 ปี+ ไม่มีโรคเรื้อรัง	<60 ปี มีโรคเรื้อรัง
19(73%)	1(4%)	4(15%)
รวม 23 ราย ร้อยละ 92.0		

โรคเรื้อรังที่พบ ไตเรื้อรัง(8) โรคหัวใจ และหลอดเลือด(4) เบาหวาน(3) ปอดอุดกั้นเรื้อรัง(2) มะเร็ง(3) หลอดเลือดสมอง(1) อ้วนน้ำหนักเกิน(2)

ปัจจัยอื่นที่พบ
ไม่มีประวัติโรคเรื้อรัง 1 พิการทางสมอง 1 ราย ต้มสุรา 1 ราย

ค่ากลางระยะเวลา (วันที่ทราบผล-วันที่เสียชีวิต) 3 วัน
นานสุด 17 วัน เสียชีวิตก่อนรักษา 9 ราย 1-5 วัน 10 ราย,
6-10 วัน 3 ราย, 11-15 วัน 3 ราย, มากกว่า 15 วัน 1 ราย

แนวโน้มจำนวนผู้เสียชีวิตรายเดือน



Month	Deaths
JAN-65	3
FEB-65	7
MAR-65	16

ปัจจัยเสี่ยงต่อการติดเชื้อ

สัมผัสญาติ/บุคคลในครอบครัว	8 ราย
สัมผัสเพื่อน/ที่ทำงาน/ผ.พบเชื้อ	1 ราย
เดินทางไปพื้นที่ชุมชนพื้นที่เสี่ยง	17 ราย

ประวัติการได้รับวัคซีน COVID-19
ไม่ได้รับ 17 ราย ได้รับวัคซีน 9 ราย*

*ได้รับ 1 เข็ม 2 ราย
*ได้รับ 2 เข็ม 7 ราย

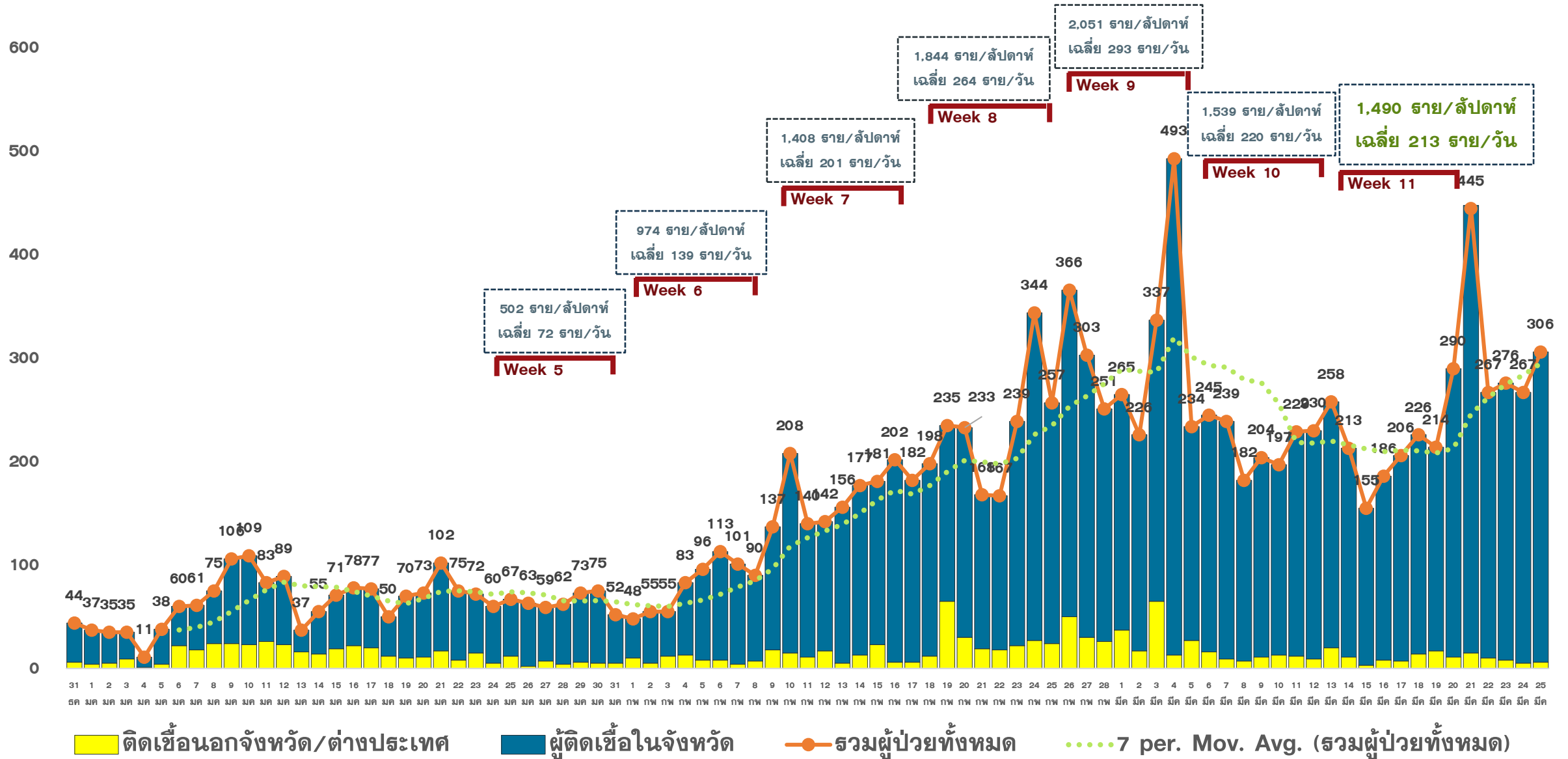
สรุปข้อมูลผู้เสียชีวิต COVID-19 เปรียบเทียบประสิทธิภาพได้รับวัคซีน

ข้อมูล 1 ม.ค.-25 มี.ค.65

ประวัติ วัคซีน	อายุมากกว่า 60 ปี มีโรคเรื้อรัง	อายุมากกว่า 60 ปี	อายุน้อยกว่า 60 ปี มีโรคเรื้อรัง	อายุน้อยกว่า 60 ปี	รวม ร้อยละ
ไม่ได้รับ	14	0	1	2 <small>พิจารณาทางสมองแต่กำเนิด ประวัติตีแมลงกอฮอลหนัก</small>	17 (65.0%)
1 เข็ม	1	0	1	0	2 (8.0%)
2 เข็ม	4	1 <small>ไม่มีโรคประจำตัว</small>	2	0	7 (27.0%)
3 เข็ม	0	0	0	0	0
รวม	19	1	4	2	26

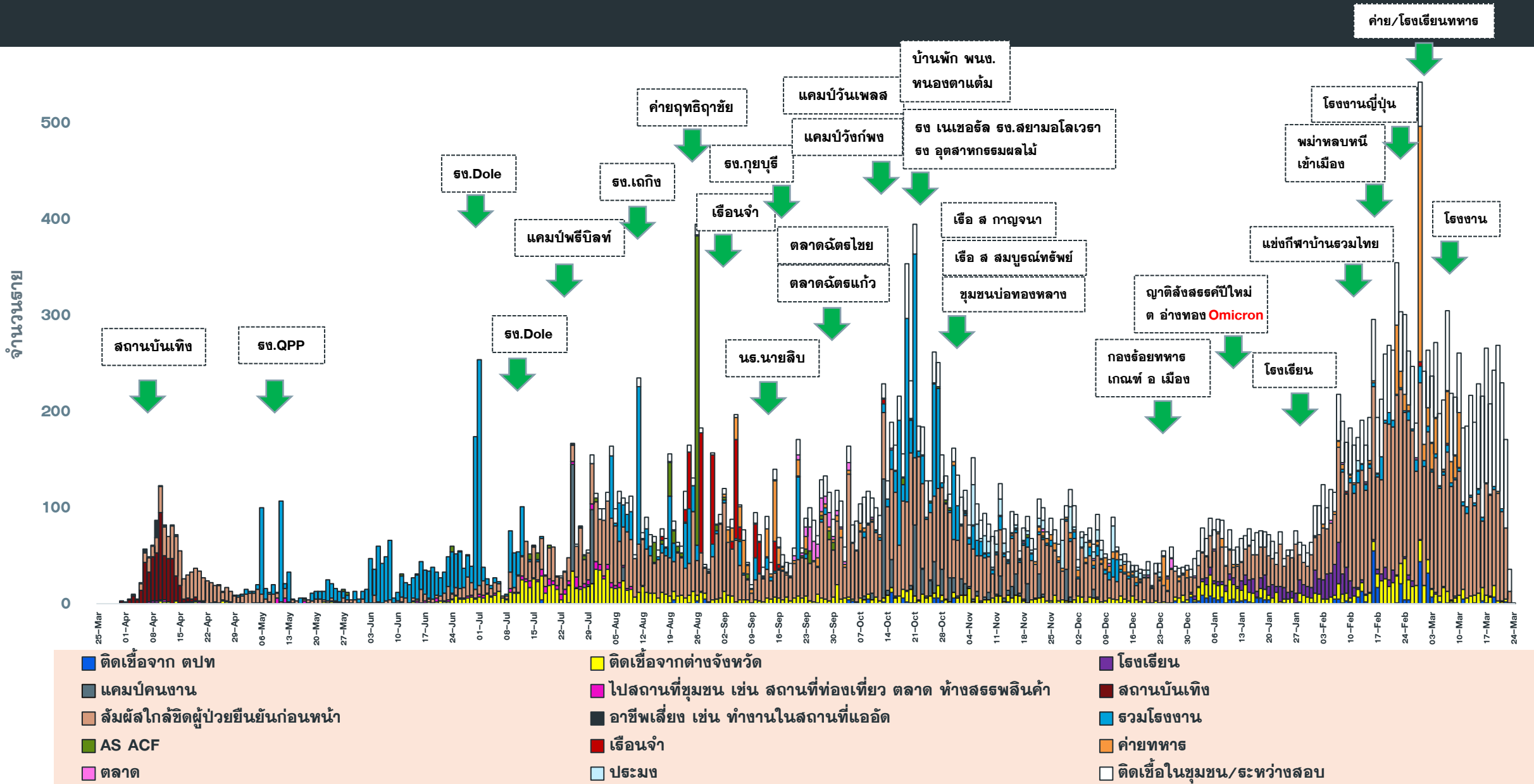
แนวโน้มการพบผู้ป่วย COVID-19 ตามวันที่รายงาน จ.ประจวบคีรีขันธ์

ณ 25 มี.ค.65



แนวโน้มผู้ป่วย COVID-19 ตามวันเริ่มป่วย จำแนกประเภทความเสี่ยง

ตั้งแต่ 25 มี.ค.-25 มี.ค.65



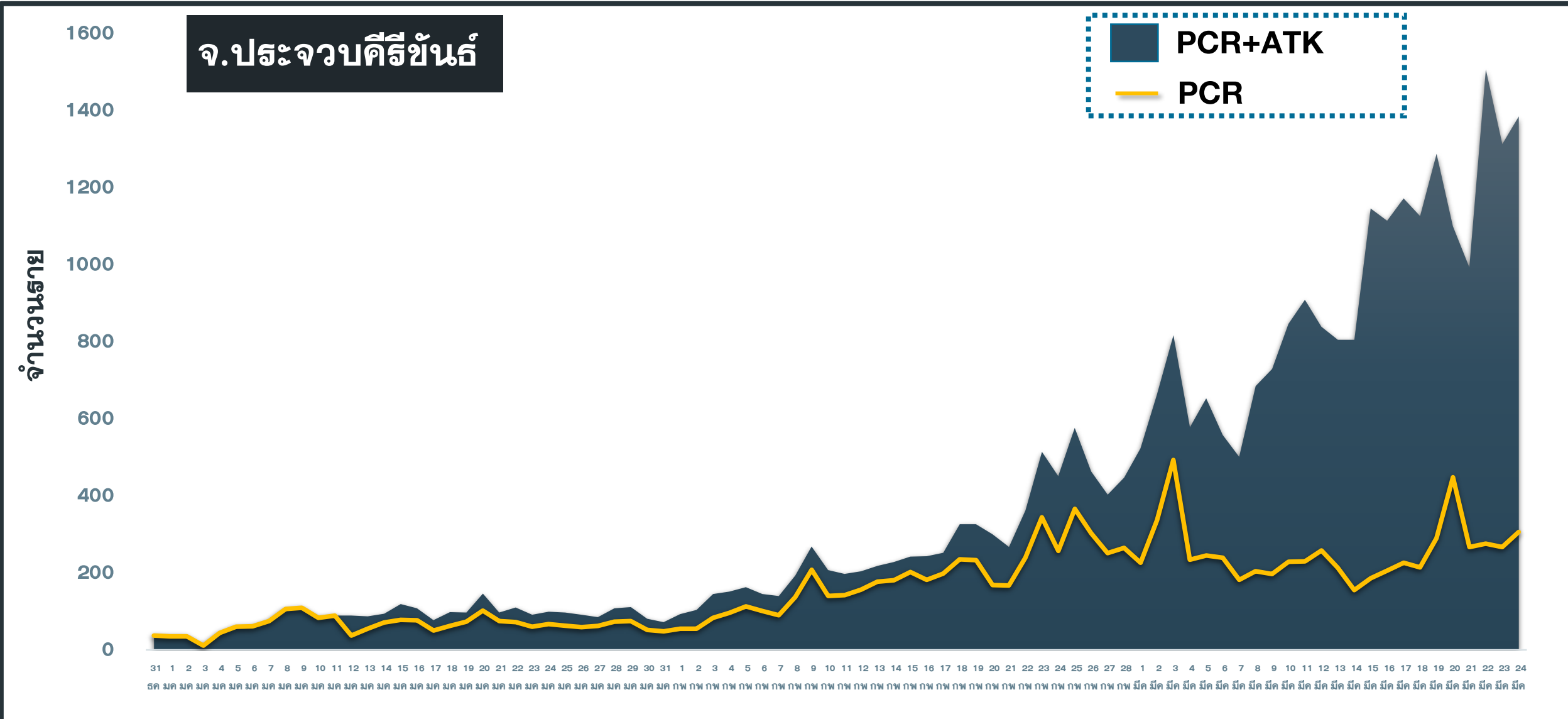
จำนวนผู้ป่วย COVID-19 รายอำเภอ จ.ประจวบคีรีขันธ์ ตามวันที่รายงาน

ข้อมูล 25 มี.ค.65

อำเภอ	ผ.สะสม ตั้งแต่ ม.ค.	จำนวนผู้ป่วยในช่วง 14 วันล่าสุด								
		ค่าเฉลี่ยผ.7 วัน 13-19 มีค	20 มี.ค.	21 มี.ค.	22 มี.ค.	23 มี.ค.	24 มี.ค.	25 มี.ค.	26 มี.ค.	ผ.สะสม 14 วัน ล่าสุด
หัวหิน	3821	55.6	272	78	83	90	91			1003
ปราณบุรี	2063	42.4	34	79	44	28	58			540
สามร้อยยอด	1269	25.0	26	8	51	32	17			309
กุยบุรี	569	2.3	6	1	2	13	8			46
เมือง	2539	54.6	60	72	46	54	73			687
ทับสะแก	920	12.6	25	9	15	19	26			182
บางสะพาน	986	15.4	18	18	28	27	24			223
บางพานน้อย	800	4.3	0	1	7	2	9			49
เรื่อนจำ	16	0.1	0	0	0	0	0			1
หลบหนีเข้าเมือง	217	0.4	5	0	0	2	0			10
ต่างประเทศ	128	0.1	2	1	0	0	0			4
รวม	13,328	212.9	448	267	276	267	306			3054

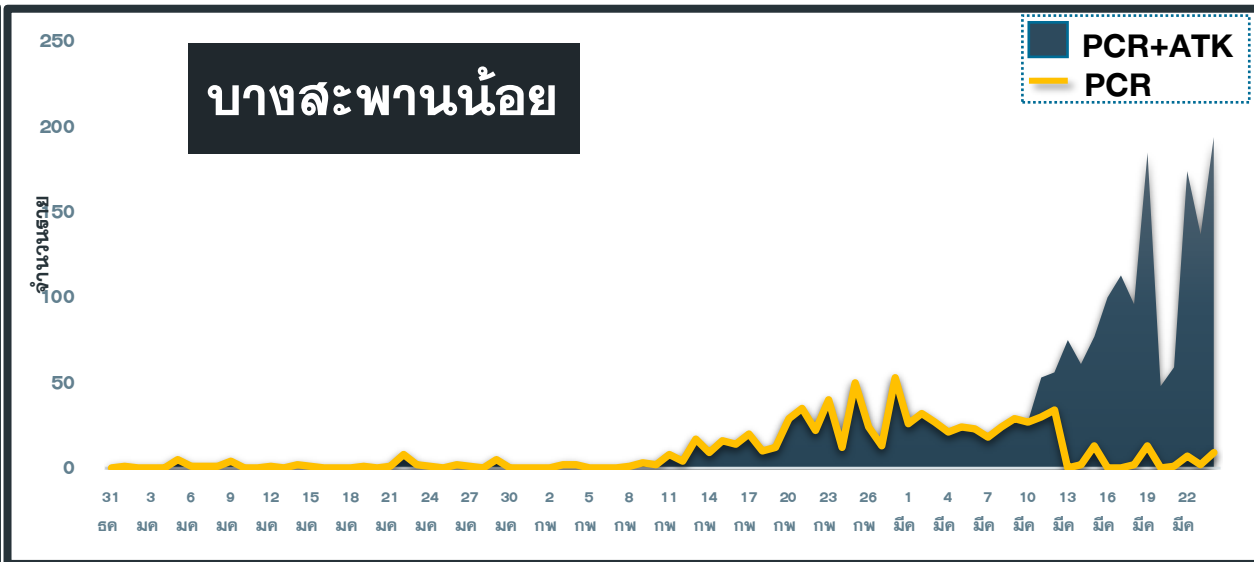
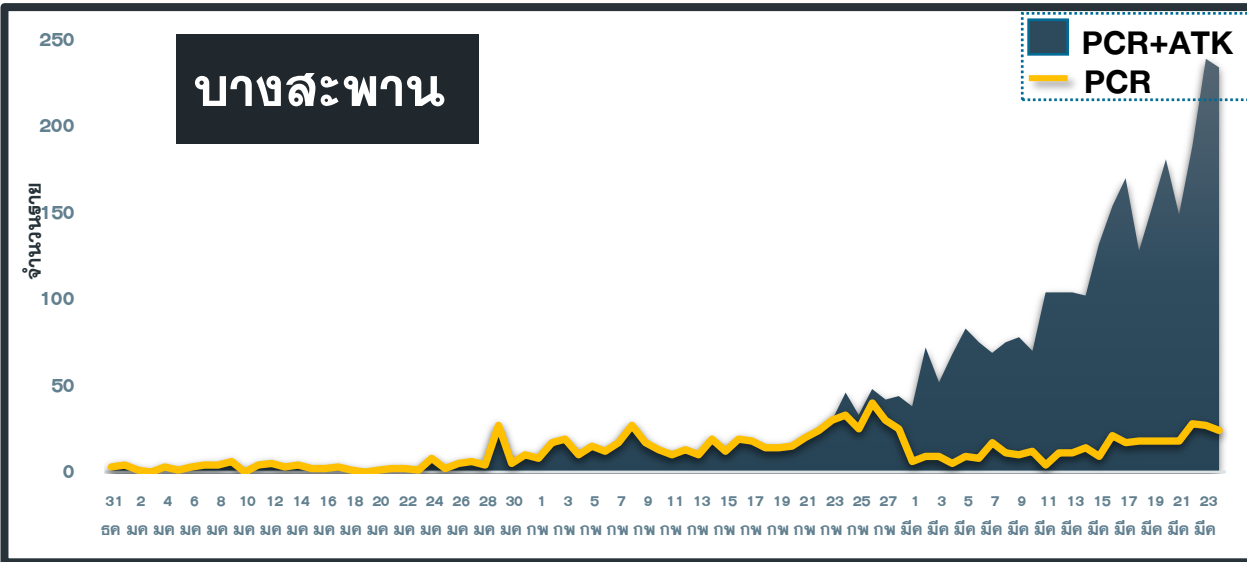
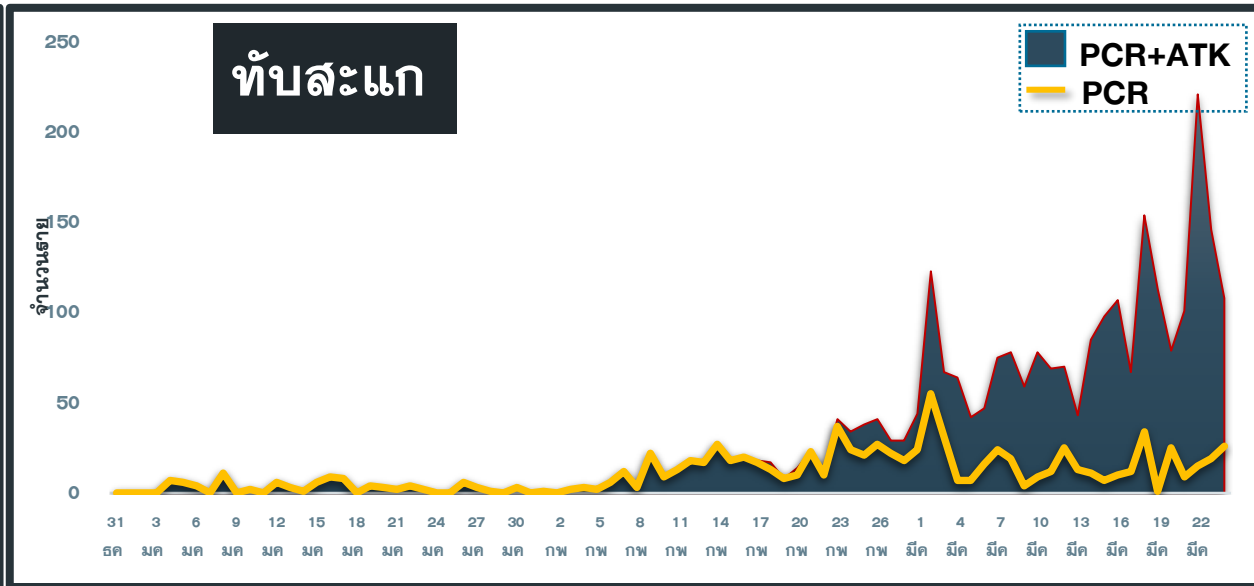
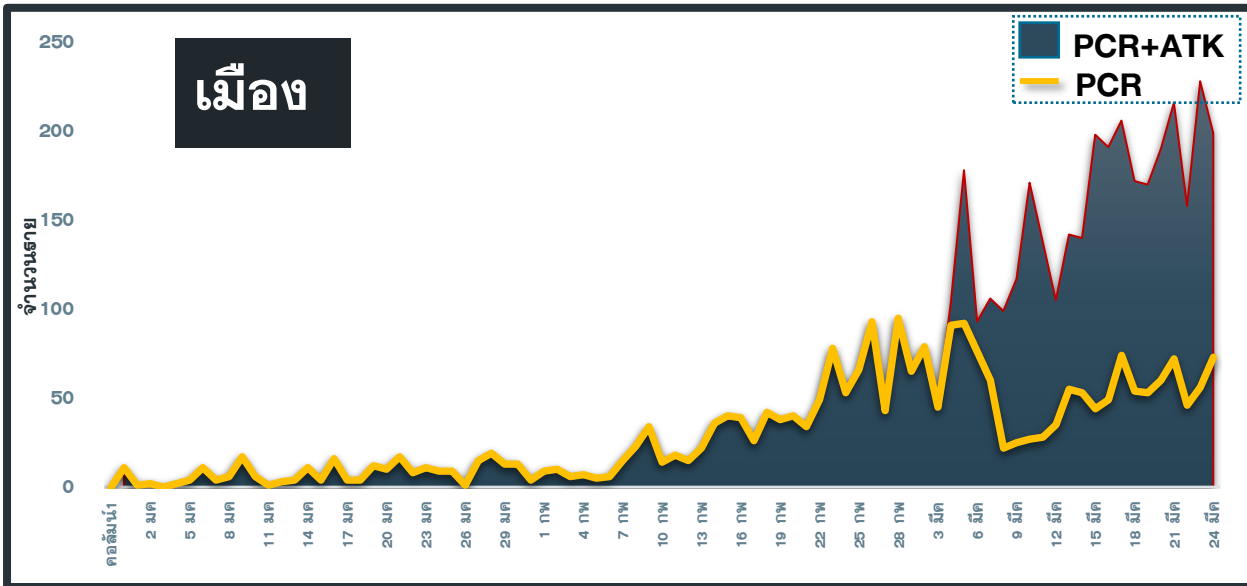
แนวโน้มผู้ป่วย COVID-19 ตามวันที่รายงาน จ.ประจวบคีรีขันธ์

ข้อมูล 25 มี.ค.65



แนวโน้มผู้ป่วย COVID-19 ตามวันที่รายงาน จ.ประจวบคีรีขันธ์

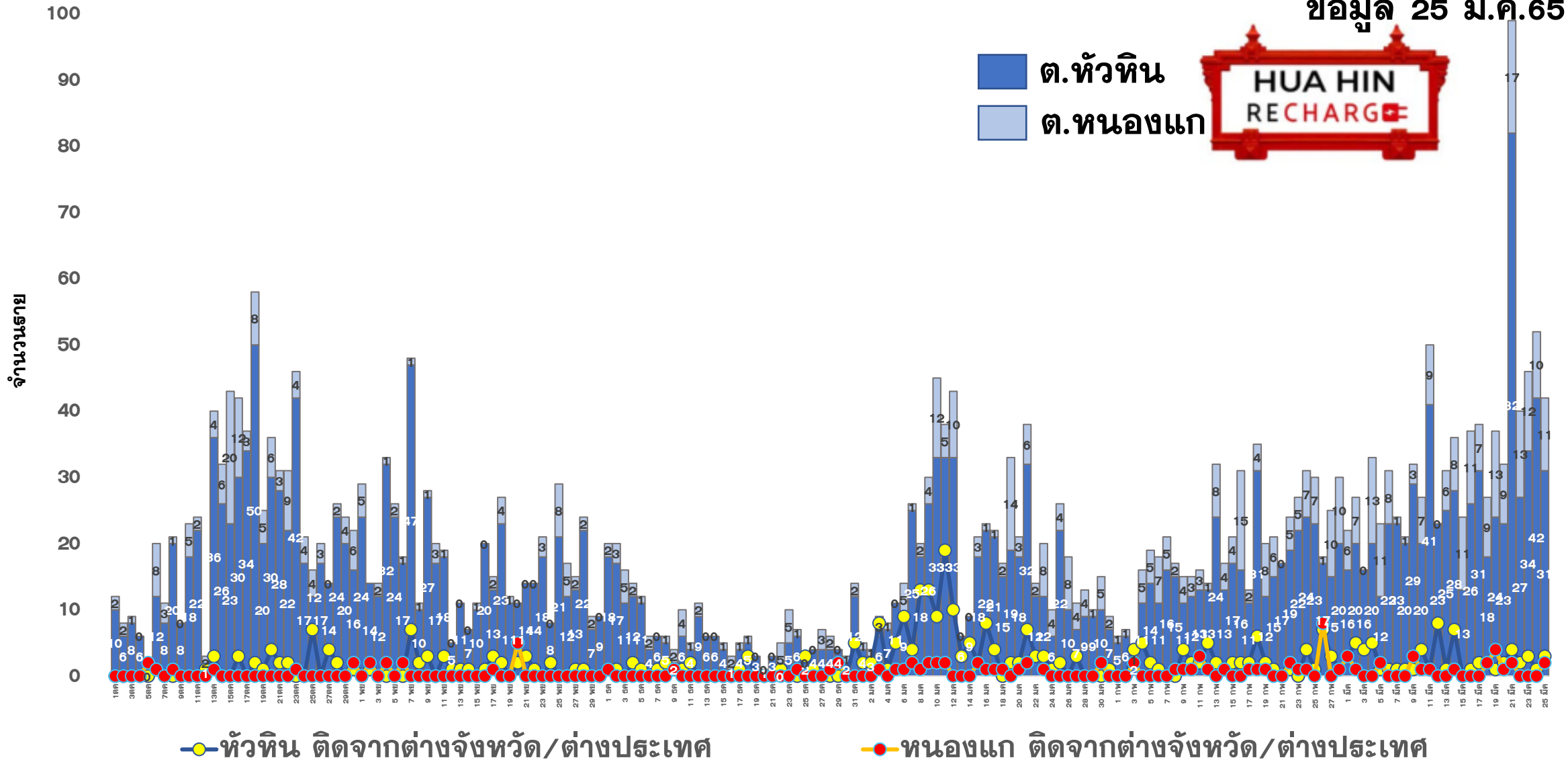
ข้อมูล 25 มี.ค. 65



แนวโน้มผู้ป่วยรายวัน COVID-19 ตำบลพื้นที่ HUAHIN RECHARGE

(ต.หัวหิน และ ต.หนองแก) ตั้งแต่ 1 ตุลาคม 64

ข้อมูล 25 มี.ค.65





ผลการดำเนินการรับนักท่องเที่ยวต่างชาติ อ.หัวหิน จ.ประจวบคีรีขันธ์



สถานการณ์ COVID-19

ตั้งแต่วันที่ 1 ม.ค.65

ผู้ป่วยวันนี้ ผู้ป่วยสะสม ออกจากรพ.

306

13,328

12,774



ร้อยละความครอบคลุมวัคซีน

จังหวัด

หัวหิน

เข็ม 1

77.2

98.0

เข็ม 2

69.8

89.3



การใช้เตียงรักษาผู้ป่วย

ทั้งหมด ไข้ไป คงเหลือ อัตราครองเตียง

จังหวัด

1043

528

515

50.6

หัวหิน

206

81

125

39.3



จำนวนนักท่องเที่ยวอำเภอหัวหิน สะสม

ตั้งแต่วันที่ 1 พ.ย.-24 มี.ค.65

เข้าพักโรงแรม

26,669

จากแบบ ร.ร.4

24,961

จำนวนจองห้องพัก Sandbox (คืน)

8,245



ผลการตรวจ COVID-19 นักท่องเที่ยวต่างชาติ

จำนวนนักท่องเที่ยว
รับการตรวจวันนี้

42

ติดเชื้อจากการตรวจ
ครั้งแรก

0

ติดเชื้อจากการตรวจ
ครั้งที่ 2

0

จำนวนตรวจสะสม

7,417

ยอดสะสมตรวจติดเชื้อ
ครั้งแรก

30

ยอดสะสมตรวจติดเชื้อ
ครั้งที่ 2

109



5 ลำดับสูงสุด นทท.

กลุ่ม Sandbox

RUSSIAN	1135
SWEDISH	406
BRITISH	353
DANISH	292
GERMAN	278

มาตรฐานความปลอดภัย
ด้านสุขอนามัย (แห่ง)



324



624



121

จัดทำโดย
สำนักงานสาธารณสุขจังหวัดประจวบคีรีขันธ์

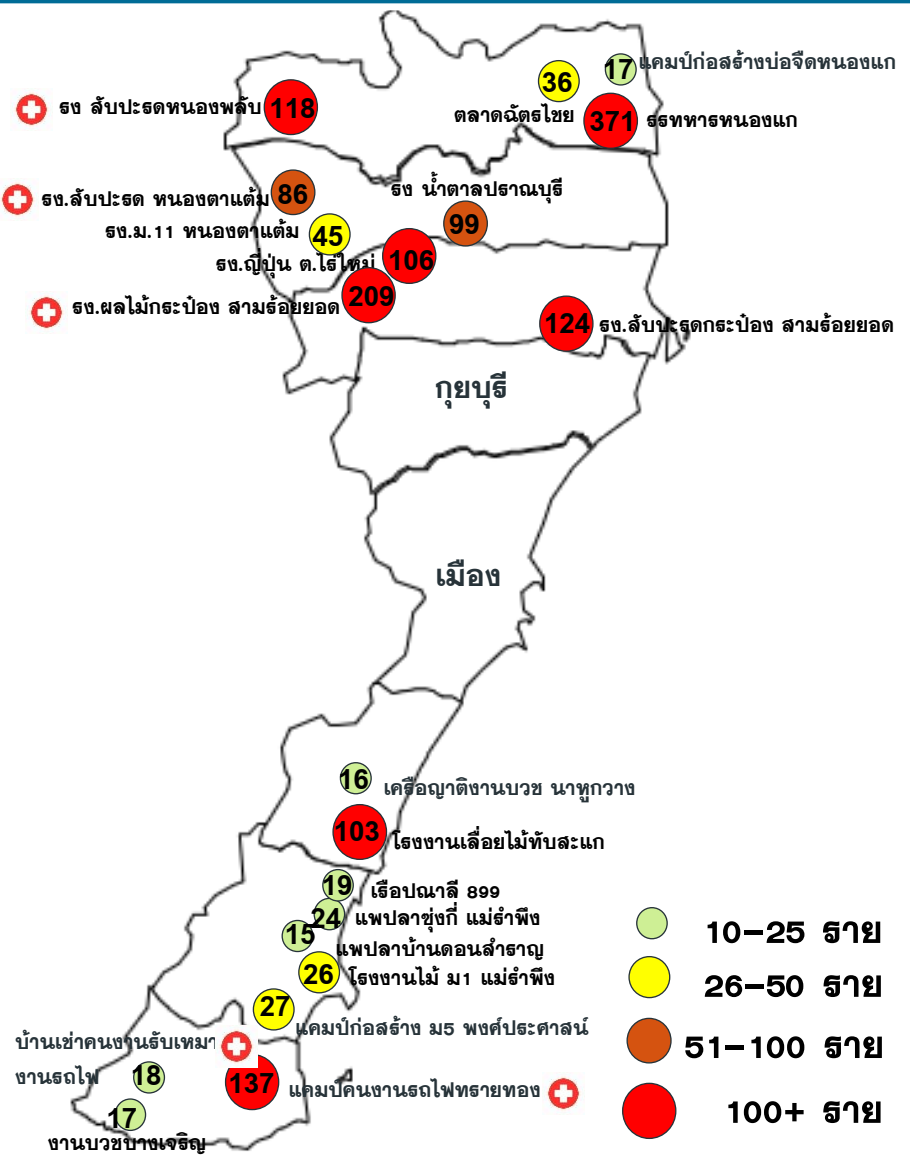
คลังเตอร์สะสมของพบ COVID-19 ตั้งแต่ 1 ม.ค-25 มี.ค.65 จ.ประจวบคีรีขันธ์

อำเภอ	จำนวน Cluster สะสม (10 ราย+)	ควบคุมได้ ภายใน 28 วัน	ร้อยละที่ ควบคุม ได้	Cluster ควบคุมไม่ได้ ใน 28 วัน	จำนวน Cluster ที่พบผู้ป่วยรายสุดท้าย อยู่ในช่วง 14 วัน ก่อนหน้า				
					จำนวน	ควบคุมได้ ภายใน 14 วัน	ร้อยละ	เกิน 14 วัน ไม่ถึง 28 วัน	เกิน 28 วัน
หัวหิน	19	18	94.7	ตลาดนัดรถไฟ	4	3	75.0	0	1 ตลาดนัดรถไฟ
ปราณบุรี	11	11	100.0	-	3	3	100.0	0	0
สามร้อยยอด	13	12	92.3	โรงงานญี่ปุ่น	3	2	66.7	0	1 โรงงานญี่ปุ่น
กุยบุรี	3	3	100.0	-	0	0	0.0	0	0
เมือง	4	4	100.0	-	0	0	0.0	0	0
ทับสะแก	11	11	100.0	-	2	2	100.0	0	0
บางสะพาน	12	12	100.0	-	5	5	100.0	0	0
บางพานน้อย	9	9	100.0	-	3	3	100.0	0	0
รวม	82	80	97.6	2	20	18	90.0	0	2

แผนที่แสดงคลัสเตอร์ COVID-19 ในจังหวัดประจวบคีรีขันธ์

ข้อมูล 25 มี.ค.65

คลัสเตอร์ที่พบผู้ป่วยในช่วง 14 วันล่าสุด



คลัสเตอร์ (PCR+ATK)	ประเภท	จำนวนผู้ป่วย	ศพ.รายสุดท้าย	คลัสเตอร์ (PCR+ATK)	ประเภท	จำนวนผู้ป่วย	ศพ.รายสุดท้าย
โรงเรียนทหารหนองแก	ค่ายทหาร	371	21 มีค	งานบวชบางเจริญ	กิจกรรม	17	13 มีค
โรง.สับปะรดกระป๋อง สามร้อยยอด	โรงงาน	124	21 มีค	แคมป์ก่อสร้างบ่อจืดหนองแก	แคมป์	17	15 มีค
โรงงานญี่ปุ่น ต.ไร่ใหม่	โรงงาน	106	21 มีค	เครือญาติงานบวช นาหูกวาง	ประเพณี	16	18 มีค
โรง.ผลไม้กระป๋องสามร้อยยอด	โรงงาน	209(+4)	23 มีค	แพปลาบ้านดอนสำราญ	แพปลา	15	15 มีค
โรงงานสับปะรดหนองพลับ	โรงงาน	118(+10)	23 มีค	แพปลาชุ้งกี ต.แม่รำพึง	แพปลา	24	21 มีค
โรงงานเลื่อยไม้ ทับสะแก	โรงงาน	103	22 มีค	บ้านเช่าคนงานรับเหมางานรถไฟ ต.ไชยราช	แคมป์	18(+4)	23 มีค
แคมป์คนงานรถไฟสายทอง	แคมป์	137(+34)	23 มีค	เรือปณาลี 899	เรือประมง	19	22 มีค
โรง.สับปะรด หนองตาแต้ม	โรงงาน	86(+2)	23 มีค	จำนวนทั้งหมด 20 คลัสเตอร์			
โรงงานน้ำตาลปราณบุรี	โรงงาน	99	21 มีค				
ตลาดฉัตรไชย	ตลาด	36	15 มีค	ประเภทสถานที่/กิจกรรม โรงงาน 10 แห่ง แพปลา 2 แห่ง แคมป์คนงาน 4 แห่ง งานบวช 2 แห่ง ตลาด ค่ายทหาร เรือประมง			
โรง.ม.11 หนองตาแต้ม	โรงงาน	45	19 มีค				
โรงงานไม้ หมู 1 แม่รำพึง	โรงงาน	26	14 มีค				
แคมป์ก่อสร้าง ม5 พงศ์ประศาสน์	แคมป์	27	16 มีค				

จำนวนทั้งหมด 20 คลัสเตอร์

ประเภทสถานที่/กิจกรรม โรงงาน 10 แห่ง
แพปลา 2 แห่ง แคมป์คนงาน 4 แห่ง
งานบวช 2 แห่ง
ตลาด ค่ายทหาร เรือประมง

สอบสวนคลัสเตอร์แพปลาชุ้งกี ม.2 ต.แม่รำพึง อ.บางสะพาน จ.ประจวบคีรีขันธ์

ความเป็นมา/TIMELINE

- ก่อนหน้านี้นักงานพม่าของแพชุ้งกี ม.2 มีอาการไข้ ไอ เจ็บคอ ตรวจ ATK ผลบวก นายจ้างตรวจคนงานทั้งหมดของแพปลา พบบวก 8 ราย นายจ้างแยกคนป่วย และเลี้ยงกักตัว
- 15 มี.ค.65 คนงานพม่าไม่สบาย ไอ เจ็บคอ นายจ้างตรวจคนงานแพชุ้งกี พบผลบวก 8 คน คนป่วยและคนเลี้ยงแยกกักตัว นายจ้างประสานรพ.สต.ส่งตรวจ รพ.
- 18 มี.ค.65 สุ่มตรวจคนงานแพชุ้งกี พบคนงานผลบวกเพิ่ม 2 ราย
- 19 มี.ค.65 นายจ้างของโรงงานน้ำแข็งชุ้งกี ทราบข่าวว่ามีคนงานของแพปลาชุ้งกีติดเชื้อโควิด ซึ่งมีภรรยาของคนงานโรงงานน้ำแข็งชุ้งกีไปทำงานเลือกปลาที่แพชุ้งกีด้วย จึงสุ่มตรวจคนงานทั้งหมดเป็นคนไทย 6 คน พม่า 6 คนพร้อมลูกเมียคนงานของโรงงานน้ำแข็งชุ้งกี 11 คน ผลพบผลบวก 6 รายเป็นพม่า นายจ้างประสาน รพ.สต. ส่งตรวจ รพ.แยกคนป่วยและคนเลี้ยงสูงกักตัว
- 20 มี.ค.65 สุ่มตรวจคนงานและครอบครัวคนงานใหม่ พบผลบวกเพิ่ม 7 คน
- 21 มี.ค.65 ผู้ป่วยเดินทางไปตรวจโควิด-19 รพ.บางสะพาน

ผลการสอบสวนโรค

- พบผู้ป่วยคนงานพม่าเป็นเพศชายรายแรก อาศัยอยู่ที่พักคนงานแพชุ้งกี นายจ้างตรวจ ATK ให้กับคนงานแพชุ้งกี พบผลบวก 8 ราย ได้แยกกักกลุ่มเลี้ยงและกลุ่มป่วยไว้ที่พักคนละที่ คนงานส่วนใหญ่อาศัยเป็นครอบครัว ช่วงเวลาพักหรือหยุดงานได้อยู่รวมกัน มีที่พักห้องติดกันได้นั่งพูดคุยกัน
- นายจ้างสุ่มตรวจคนงาน พบผลบวกเพิ่ม 2 ราย
- ภรรยาคนงานของโรงงานน้ำแข็งชุ้งกี เดินทางไปทำงานเลือกปลาที่แพปลาชุ้งกี มีอาการไข้ ไอ นายจ้างจึงตรวจ ATK ผลบวก จึงเชิญตรวจคนงานทั้งหมดและครอบครัวคนงาน ผลบวก 6 คน และตรวจคนงานใหม่ต่อมา พบผลบวก เพิ่ม 7 คน
- พบผู้ป่วยเป็นคนงานชาย 8 ราย เมียคนงาน 10 ราย , ลูกคนงาน 5 คน
- หลังพบเคส นายจ้าง ได้ ATK ให้กับคนงานและคนในครอบครัว ทุก 3 วัน กรณีเจอเคสผลบวก จะแยกระหว่างกลุ่มป่วยและกลุ่มเลี้ยง และให้คำแนะนำตามมาตรการ มีการแยกห้องพัก ห้องน้ำแยกใช้ทำความสะอาดฆ่าเชื้อ
- นายจ้างให้คนงานที่เลี้ยงต่ำพักอยู่ที่พักด้านในของแพปลา ไม่ให้เคลื่อนย้ายออกนอกพื้นที่

สถานการณ์และแนวโน้มการระบาด



- จำนวนผู้ป่วยทั้งสิ้น 23 ราย พบผู้ป่วยสูงสุดในวันที่ 15 มี.ค.65 จำนวน 8 ราย
- คนงาน 8 ราย ภรรยาคนงาน 10 ราย ลูกคนงาน 5 ราย
- เพศชาย 12 ราย หญิง 11 ราย อายุสูงสุด 49 ปี ต่ำสุด 6 ปี
- แนวโน้มผู้ป่วยสูงขึ้น มีการระบาดจากคนงานสู่ครอบครัว
- จำนวน HR 2 คน
- ผู้ป่วยที่เป็นคนงานได้รับวัคซีน 20 คน (86.95 %) ผู้ป่วยที่เป็นคนงานไม่ได้รับวัคซีน 2 คน (8.69%) ผู้ป่วยเด็กเล็กไม่ได้รับวัคซีน 1 ราย (4.34%)

สอบสวนคลัสเตอร์แพปลาชุ้งกี ม.2 ต.แม่รำพึง อ.บางสะพาน จ.ประจวบคีรีขันธ์

ปัจจัยเสี่ยง

- ที่พักอาศัยของแรงงานอยู่ติดกันเป็นห้องติดกัน อาศัยอยู่เป็นครอบครัว เวลาเลิกงานแรงงานจะมานั่งคุยคลุกคลีกัน นันทนาการอาหารด้วยกันเป็นกลุ่มก้อน เด็กเล็กแต่ละครอบครัวจะมาเล่นด้วยกัน
- ทำงานร่วมกัน โดยไม่ได้ใส่แมส

มาตรการป้องกัน ควบคุมโรค

- ค้นหาผู้ป่วยเพิ่ม ตรวจ ATK วันที่ 22 มี.ค.65
- กักตัวผู้สัมผัสเสี่ยงสูงในที่พักเป็นเวลา 7 วัน สังเกตอาการ 3 วัน โดยมี ผู้ใหญ่บ้าน อสม. เป็นผู้ดูแล
- ทำความสะอาด ทำลายเชื้อในแพปลาชุ้งกี โรงน้ำแข็งชุ้งกี และทำลายเชื้อในพักห้องผู้ป่วยทุกครั้งที่พบผู้ป่วยรายใหม่
- ขอความร่วมมือให้ปิดโรงน้ำแข็งชุ้งกี เป็นเวลา 7 วัน ตั้งแต่วันที่ 19-25 มี.ค.65
- รพ.สต.แม่รำพึง ลงพื้นที่ให้คำแนะนำนายจ้างให้ตรวจ ATK ให้กับแรงงาน ทุก 3 วัน
- ได้รับความร่วมมือในการสนับสนุนอาหารสำหรับผู้สัมผัสเสี่ยงสูงจากนายจ้าง/ผู้ประกอบการ



ผลการติดตามผู้สัมผัสเสี่ยงสูง HIGH RISK รายอำเภอ จ.ประจวบคีรีขันธ์

ข้อมูล 25 มี.ค.65

อำเภอ/กลุ่มเสี่ยง	วันนี้ (สาย)		สะสม ตั้งแต่ 1 เมย. 64			การติดตามที่ยังอยู่ในระยะ 10 วัน		คงเหลือติดตาม	ร้อยละ
	HCW	NON HCW	HCW	NON HCW	รวม	HCW	NON HCW		
หัวหิน	0	100	409	22884	23293	8	309	317	1.4
ปราณบุรี	0	51	75	11837	11912	0	652	652	5.5
สามร้อยยอด	0	20	48	4109	4157	0	377	377	9.1
กุยบุรี	0	29	10	2941	2951	0	149	149	5.0
เมือง	0	27	67	12732	12799	0	107	107	0.8
ทับสะแก	0	124	9	3983	3992	0	737	737	18.5
บางสะพาน	0	12	47	6230	6277	0	31	31	0.5
บางสะพานน้อย	0	11	8	1981	1989	0	141	141	7.1
รวม	0	374	673	66697	67370	8	2503	2511	3.7

HCW = บุคลากรทางการแพทย์

NON HCW = ไม่ใช่บุคลากรทางการแพทย์

สรุปผลการฉีดวัคซีนโควิด 19 จังหวัดประจวบคีรีขันธ์

ผลการให้บริการวัคซีน ณ วันที่ 24 มีนาคม 2565 เวลา 22.00 น.



ฉีดวัคซีนทั้งหมด
1,013,609

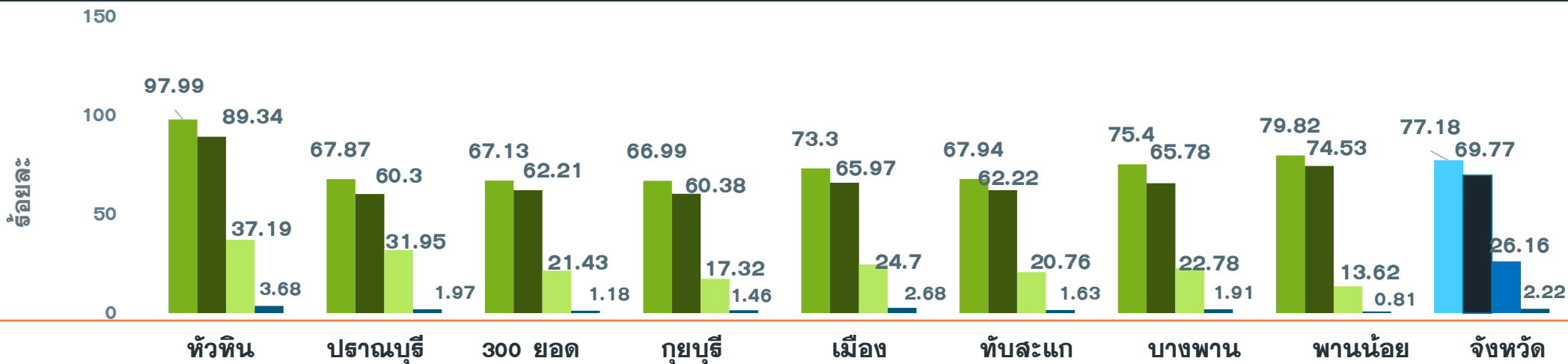
+ เพิ่มวันนี้
1,571



จำนวนผู้ได้รับวัคซีน จำแนกรายเข็มและชนิด วัคซีน	เข็มที่ 1					เข็มที่ 2					
	sinovac 	AstraZeneca 	Sinopharm 	Pfizer 	Moderna 	sinovac 	AstraZeneca 	Sinopharm 	Pfizer 	Moderna 	Johnson & Johnson
+เพิ่มขึ้นวานนี้ (โดส)	0	3	25	1,149	0	0	1	18	62	0	0
รวมรายใหม่ (ราย)	1,177					81					
ตั้งแต่วันที่ 1 เมษายน 2564	220,025	58,961	91,392	73,233	2,550	23,492	226,057	88,458	57,897	7,000	444
สะสม (ราย)	446,161					403,348					
จำนวนผู้ได้รับวัคซีน จำแนกรายเข็มและชนิด วัคซีน	เข็มที่ 3					เข็มที่ 4					
	sinovac 	AstraZeneca 	Sinopharm 	Pfizer 	Moderna 	sinovac 	AstraZeneca 	Sinopharm 	Pfizer 	Moderna 	
+เพิ่มขึ้นวานนี้ (โดส)	0	25	0	217	18	0	8	0	33	12	
รวมรายใหม่(ราย)	260					53					
ตั้งแต่วันที่ 1 เมษายน 2564	22	82,510	48	52,293	16,373	0	711	0	8,260	3,883	
สะสม (ราย)	151,246					12,854					

ร้อยละความครอบคลุมของการได้รับวัคซีน COVID-19 รายอำเภอ

ข้อมูล 25 มี.ค.65



	หัวหิน	ประจวบคีรีขันธ์	300 ยอด	กุยบุรี	เมือง	ทับสะแก	บางพาน	พานน้อย	จังหวัด
ประชากรทั้งหมด	126905	82872	52915	45676	94233	51433	81533	42527	578094
จำนวนโดสทั้งหมด เข็ม 1+2+3	289597	134331	80408	66752	157041	78457	135243	71780	1013609
จำนวนได้รับเข็ม 1	124355	56249	35522	30597	69077	34943	61472	33946	446161
ร้อยละความครอบคลุม	97.99	67.87	67.13	66.99	73.30	67.94	75.40	79.82	77.18
จำนวนได้รับเข็ม 2 ครบเกณฑ์	113380	49972	32920	27580	62165	32000	53635	31696	403348
ร้อยละความครอบคลุม	89.34	60.30	62.21	60.38	65.97	62.22	65.78	74.53	69.77
จำนวนได้รับเข็ม 3 กระตุ้น	47198	26479	11341	7909	23275	10675	18577	5792	151246
ร้อยละความครอบคลุม	37.19	31.95	21.43	17.32	24.70	20.76	22.78	13.62	26.16
จำนวนได้รับเข็ม 4 กระตุ้น	4664	1631	625	666	2524	839	1559	346	12854
ร้อยละความครอบคลุม	3.68	1.97	1.18	1.46	2.68	1.63	1.91	0.81	2.22

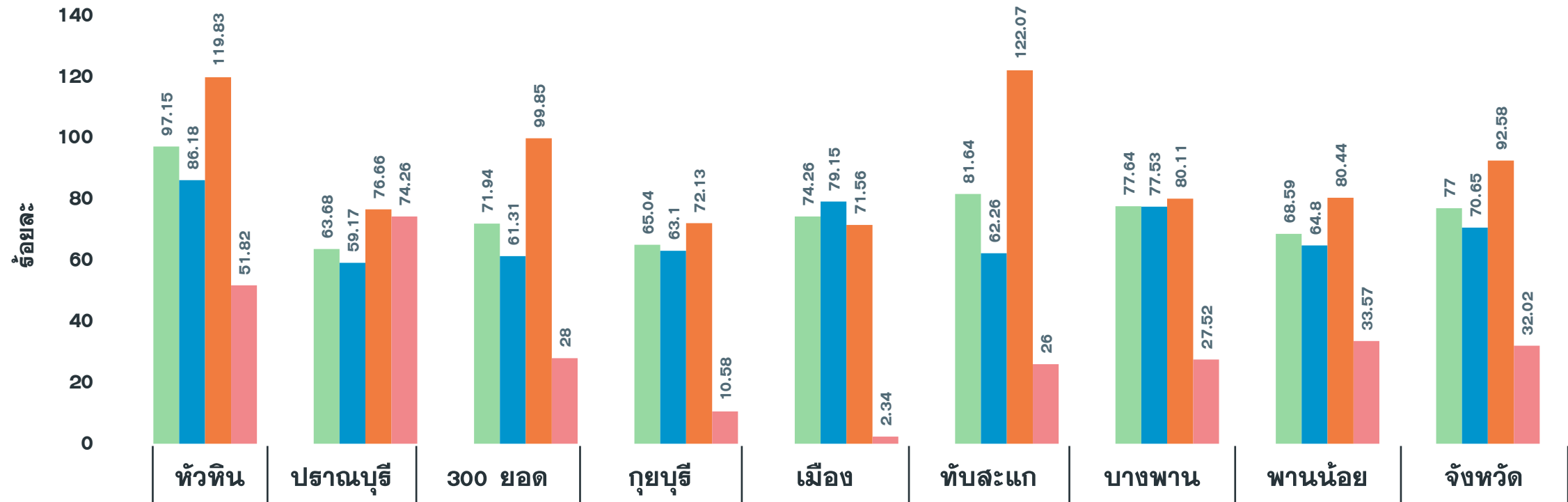
ผลงานการฉีดวัคซีน COVID-19 ตามกลุ่มเป้าหมาย จ.ประจวบคีรีขันธ์

ข้อมูล 25 มี.ค.65

กลุ่มเป้าหมาย	เป้าหมาย	เข็มที่ 1 (คน)	+เพิ่ม	ร้อยละ	เข็มที่ 2 (คน)	+เพิ่ม	ร้อยละ	เข็มที่ 3 (คน)	+เพิ่ม	ร้อยละ	เข็มที่ 4 (คน)	+เพิ่ม	ร้อยละ
1. ผู้ที่มีอายุ 60 ปีขึ้นไป	87,976	62,153	4	70.65	59,727	9	67.89	24,646	56	28.01	172	5	0.20
2. ผู้ที่มีโรคประจำตัว 7 กลุ่ม	42,486	39,333	4	92.58	37,986	2	89.41	15,733	36	37.03	567	7	1.33
3. หญิงตั้งครรภ์	2,292	734	1	32.02	672	3	29.32	142	1	6.20	0	0	0.00
รวม 608	132,754	102,220	9	77.00	98,385	14	74.11	40,521	93	30.52	739	12	0.56
4. บุคลากรทางการแพทย์ฯ	5,839	6,058	0	103.75	6,038	0	103.41	5,710	2	97.79	4,510	0	77.24
5. อสม.	7,200	5,842	0	81.14	5,736	0	79.67	4,126	4	57.31	1,424	11	19.78
6. জন.ด้านหน้า	12,725	15,359	1	120.70	15,261	3	119.93	11,483	1	90.24	2,985	4	23.46
7. ประชาชนทั่วไป 18-59 ปี	240,814	259,009	32	107.56	246,521	25	102.37	88,607	156	36.79	3,178	26	1.32
8. นักเรียน อายุ 12-17 ปี	33,604	34,867	53	103.76	30,892	34	91.93	472	5	1.40	12	0	0.04
9. เด็กอายุ 5-11 ปี	37,458	22,635	1,083	60.43	0	0	0	0	0	0	0	0	0

ผลงานฉีดวัคซีน COVID-19 กลุ่มเป้าหมาย 608 รายอำเภอ เข็มที่ 1 จ.ประจวบคีรีขันธ์

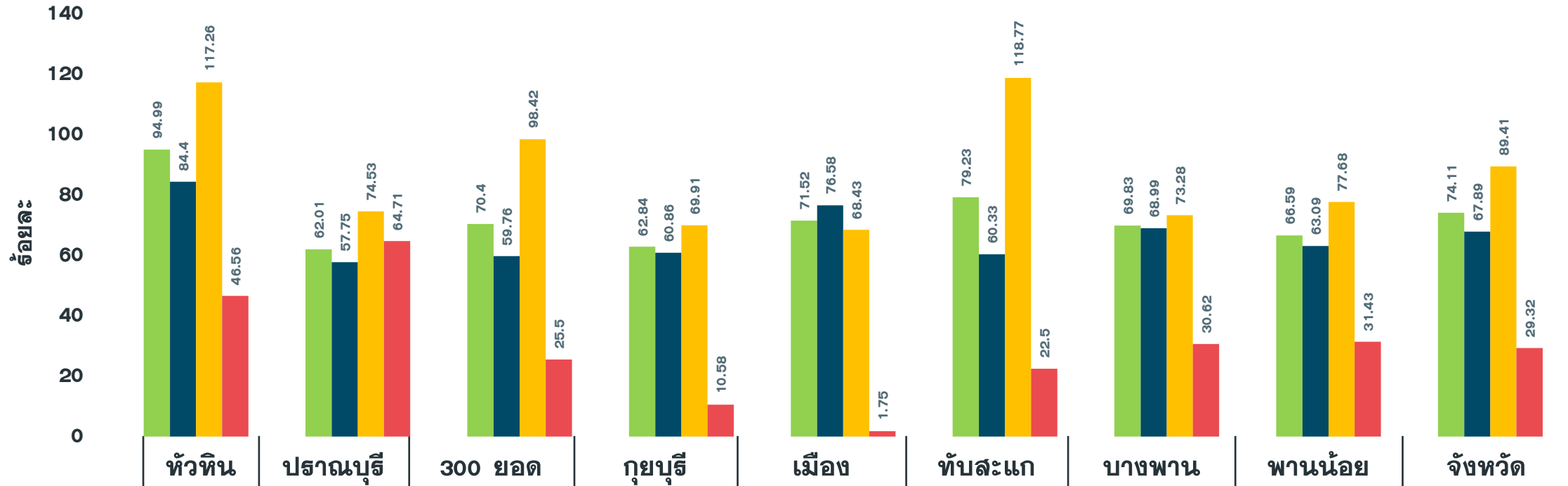
ข้อมูล 25 มี.ค.65



จำนวนเข็มที่ 1 (สะสม)	25,121	11,659	9,797	7,834	15,616	11,656	13,660	6,877	102,220
รวมกลุ่ม 608 เข็ม 1	97.15	63.68	71.94	65.04	74.26	81.64	77.64	68.59	77.00
ผู้มีอายุ 60 ปี	86.18	59.17	61.31	63.10	79.15	62.26	77.53	64.80	70.65
ผู้ป่วย 7 กลุ่มโรค	119.83	76.66	99.85	72.13	71.56	122.07	80.11	80.44	92.58
หญิงตั้งครรภ์	51.82	74.26	28.00	10.58	2.34	26.00	27.52	33.57	32.02

ผลงานฉีดวัคซีน COVID-19 กลุ่มเป้าหมาย 608 รายอำเภอ เข็มที่ 2 จ.ประจวบคีรีขันธ์

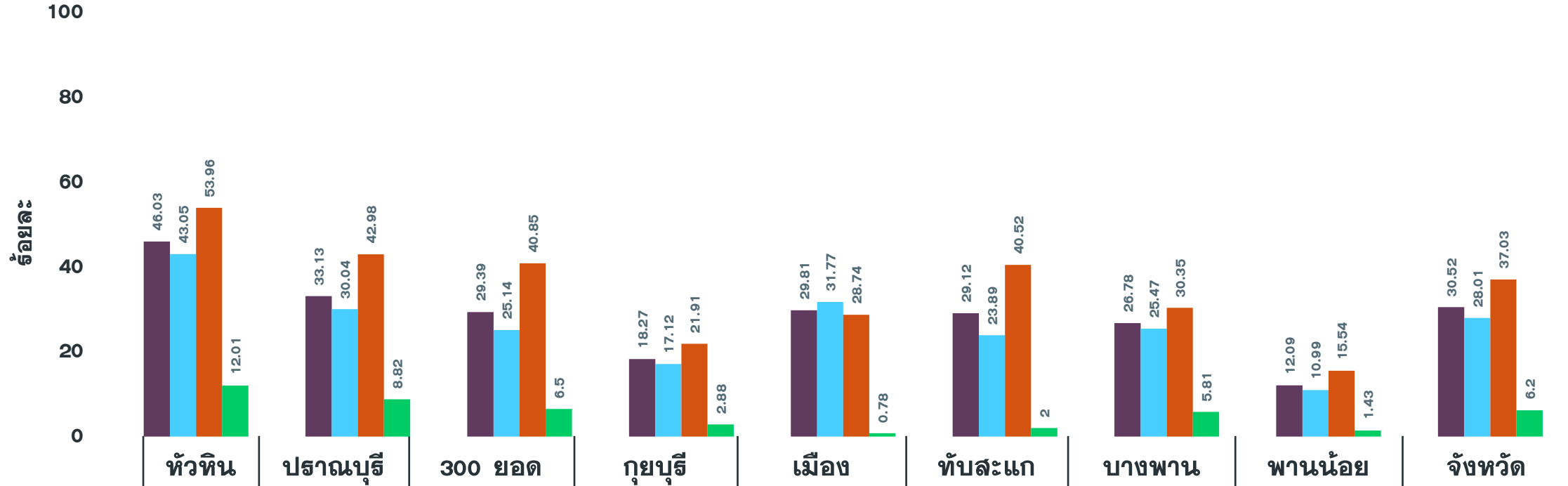
ข้อมูล 25 มี.ค.65



จำนวนเข็มที่ 2 (สะสม)	หัวหิน	ปราณบุรี	300 ยอด	กุยบุรี	เมือง	ทับสะแก	บางพาน	พานน้อย	จังหวัด
จำนวนเข็มที่ 2 (สะสม)	24,562	11,354	9,588	7,568	15,039	11,312	12,286	6,676	98,385
รวมกลุ่ม 608 เข็ม 2	94.99	62.01	70.40	62.84	71.52	79.23	69.83	66.59	74.11
ผู้มีอายุ 60 ปี	84.40	57.75	59.76	60.86	76.58	60.33	68.99	63.09	67.89
ผู้ป่วย 7 กลุ่มโรค	117.26	74.53	98.42	69.91	68.43	118.77	73.28	77.68	89.41
หญิงตั้งครรภ์	46.56	64.71	25.50	10.58	1.75	22.50	30.62	31.43	29.32

ผลงานฉีดวัคซีน COVID-19 กลุ่มเป้าหมาย 608 รายอำเภอ เข็มที่ 3 จ.ประจวบคีรีขันธ์

ข้อมูล 25 มี.ค.65



จำนวนเข็มที่ 3 (สะสม)	11,903	6,066	4,003	2,201	6,268	4,157	4,711	1,212	40,521
รวมกลุ่ม 608 เข็ม 3	46.03	33.13	29.39	18.27	29.81	29.12	26.78	12.09	30.52
ผู้มีอายุ 60 ปี	43.05	30.04	25.14	17.12	31.77	23.89	25.47	10.99	28.01
ผู้ป่วย 7 กลุ่มโรค	53.96	42.98	40.85	21.91	28.74	40.52	30.35	15.54	37.03
หญิงตั้งครรภ์	12.01	8.82	6.50	2.88	0.78	2.00	5.81	1.43	6.20

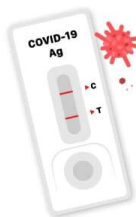
แนวปฏิบัติสำหรับ ผู้สัมผัสใกล้ชิดเสี่ยงสูง โรคโควิด 19

ใครเสี่ยงสูง ?



ใครเป็นผู้สัมผัสใกล้ชิดเสี่ยงสูง

ไม่สวมหน้ากากอนามัย
และทำกิจกรรมต่าง ๆ
เช่น ทานอาหาร ดื่มสุรา หรืออยู่ใน
สถานที่ปิดร่วมกัน



ผู้ติดเชื้อง่าย
(ผลตรวจด้วย
ATK เป็นบวก)

ผู้ติดเชื้อยืนยัน
(ผลตรวจด้วย
RT-PCR เป็นบวก)

กักตัว 7 วัน



กักตัวที่บ้าน 7 วัน

ตรวจสอบอาการป่วยทุกวัน



**ตรวจ ATK
ครั้งที่ 1**

วันที่ 5-6 หลังสัมผัส
ใกล้ชิดผู้ติดเชื้อ
ครั้งสุดท้าย

สังเกตอาการ 3 วัน



สังเกตอาการ ตนเองเพิ่มอีก 3 วัน

- ออกนอกบ้านเท่าที่จำเป็น
- หากไปทำงาน แยกพื้นที่กับผู้อื่น
- ปฏิบัติตามมาตรการ
Universal Prevention
- เลี่ยงไปสถานที่สาธารณะ
- เลี่ยงใช้ขนส่งสาธารณะที่หนาแน่น



**ตรวจ ATK
ครั้งที่ 2**

วันที่ 10 หลังสัมผัส
ใกล้ชิดผู้ติดเชื้อ
ครั้งสุดท้าย

