



ศูนย์ปฏิบัติการภาวะฉุกเฉินด้านการแพทย์และสาธารณสุข  
สำนักงานสาธารณสุขจังหวัดพระจวบคีรีขันธ์  
กรณี โรคติดเชื้อไวรัสโคโรนา 2019

ฉบับที่ 768 EOC ครั้งที่ 419 วันที่ 27 มีนาคม 2565 เวลา 09.00 น.

**OMICRON**  
SARS-COV-2 VARIANT

code: B.1.1.529





# รายงานสถานการณ์ COVID-19 ประจวบคีรีขันธ์

## ประจวบคีรีขันธ์ ตั้งแต่ 1 ม.ค.-27 มี.ค.2565

รายใหม่วันนี้

**+309**

ในจังหวัด 303 นอกจังหวัด 6

ผู้ป่วยยืนยันสะสม

**14,010**

รักษาหาย/ออกจากรพ.

**13,483**

+307 (96.2%)

เสียชีวิต

**27(+1)**

(0.06%) จาก PCR+ATK

ผลงานการฉีดวัคซีน



รวมฉีดเพิ่ม

0 โดส

รวมฉีดแล้ว 1,015,687 โดส

ระบบเฝ้าระวังฯ

**309**

ระบบเฝ้าระวังและ

บริการสะสม

**13,649**



การใช้เตียงรักษาผู้ป่วยใน รพ.

ทั้งหมด

ไข้ไป

คงเหลือ

อัตราครองเตียง

1,059

500

559

47.2

เรือนจำ

**0**

เรือนจำสะสม

**16**

หลบหนีเข้าเมือง

**0**

หลบหนีเข้าเมืองสะสม

**217**

ติดจากต่างประเทศ

**0**

ติดจากต่างประเทศสะสม

**128**

ระดับเตียงตามความรุนแรงของโรค

สาย

ระดับ

**1**

(ไม่มีอาการ/อาการเล็กน้อย)

**361**

ระดับ

**1**

(อาการปานกลาง)

**100**

ระดับ

**2.1**

(ใช้ oxygen low flow)

**26**

ระดับ

**2.2**

(ใช้ oxygen high flow)

**6**

ระดับ

**3**

(ใส่ท่อ & เครื่องช่วยหายใจ)

**7**

จำนวนผู้ป่วยยืนยันสะสมตั้งแต่ปี 2563

ป่วย

รักษาหาย

เสียชีวิต

**34,682**

**34,068** (98.2%)

**149** (0.4%)

ตรวจ ATK พบเชื้อวันนี้

**1,100**

จำนวนผู้ป่วยเข้าข่ายสะสม

**21,316**



รักษา CI 848 ราย



รักษา HI 2,194 ราย



เข็มที่ 1

+881 ราย



ร้อยละ 77.4 ของประชากร

สะสม 447,234 ราย



เข็มที่ 2

+206 ราย



ร้อยละ 69.8 ของประชากร

สะสม 403,574 ราย



เข็มที่ 3

+538 ราย



ร้อยละ 26.3 ของประชากร

สะสม 151,971 ราย



เข็มที่ 4

+51 ราย




ร้อยละ 2.2 ของประชากร

สะสม 12,908 ราย

# สรุปข้อมูลผู้เสียชีวิต COVID-19 ของ จ.ประจวบคีรีขันธ์ ตั้งแต่ 1 ม.ค.65

ลักษณะทางระบาดวิทยาผู้เสียชีวิต จำนวน 27 ราย (เสียชีวิตก่อนได้รับการรักษาในโรงพยาบาล 9 ราย)

**เพศ**

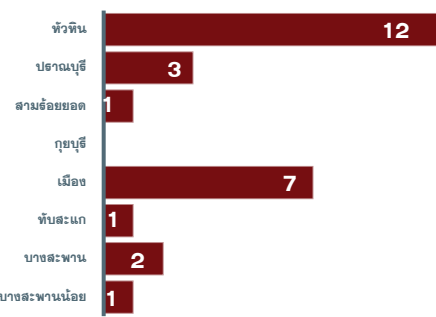


14 ราย 13 ราย

**อายุ**

อายุสูงสุด 94 ปี  
 อายุน้อยสุด 42 ปี  
 อายุเฉลี่ย 73.9 ปี  
 ค่ากลาง 78 ปี

**ที่อยู่ผู้เสียชีวิต**

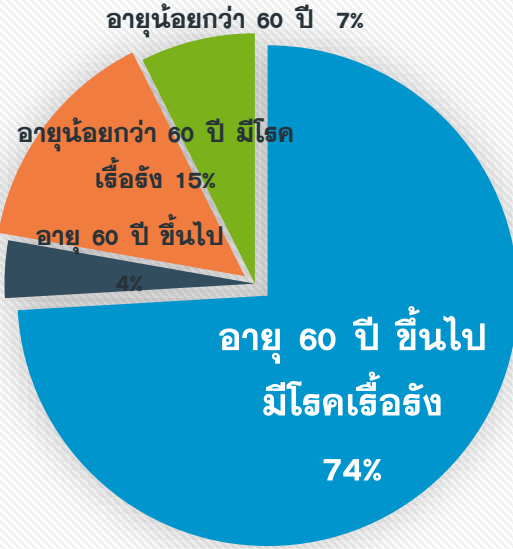


หัวหิน	12
ปราณบุรี	3
สามร้อยยอด	1
กุยบุรี	1
เมือง	7
ทับสะแก	1
บางสะพาน	2
บางสะพานน้อย	1

**สัญชาติ**

ไทย 26 คน  
 อังกฤษ 1 คน

**โรคประจำตัว/ปัจจัยเสี่ยงต่อความรุนแรงของโรค**



60 ปี+ มีโรคเรื้อรัง	60 ปี+ <60 ปี มีโรคเรื้อรัง
20 (74%)	4 (15%)

**รวม 25 ราย ร้อยละ 93.0**

โรคเรื้อรังที่พบ ไตเรื้อรัง(9) โรคหัวใจ และหลอดเลือด(4) เบาหวาน(3) ปอดอุดกั้นเรื้อรัง(2) มะเร็ง(3) หลอดเลือดสมอง(1) อ้วนน้ำหนักเกิน(2)

**ปัจจัยอื่นที่พบ**  
 ไม่มีประวัติโรคเรื้อรัง 1 พิการทางสมอง 1 ราย ต้มสุรา 1 ราย

ค่ากลางระยะเวลา (วันที่ทราบผล-วันที่เสียชีวิต) 3 วัน  
 นานสุด 18 วัน เสียชีวิตก่อนรักษา 9 ราย 1-5 วัน 10 ราย,  
 6-10 วัน 3 ราย, 11-15 วัน 3 ราย, มากกว่า 15 วัน 2 ราย

**แนวโน้มจำนวนผู้เสียชีวิตรายเดือน**



Month	Deaths
JAN-65	3
FEB-65	7
MAR-65	17

**ปัจจัยเสี่ยงต่อการติดเชื้อ**

สัมผัสญาติ/บุคคลในครอบครัว 8 ราย  
 สัมผัสเพื่อน/ที่ทำงาน/ผ.พบเชื้อ 1 ราย  
 เดินทางไปพื้นที่ชุมชนพื้นที่เสี่ยง 18 ราย

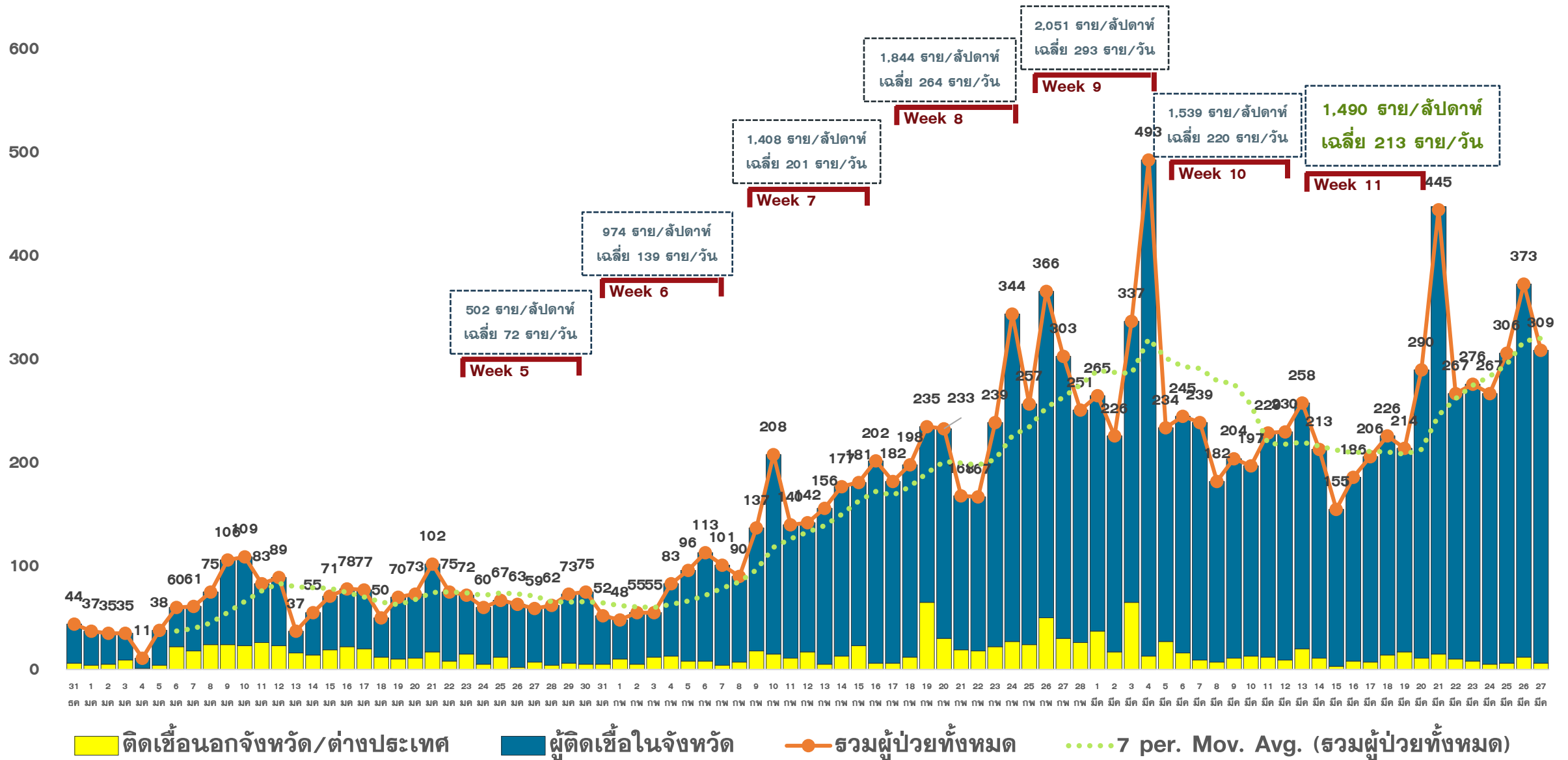
**ประวัติการได้รับวัคซีน COVID-19**

ไม่ได้รับ 17 ราย ได้รับวัคซีน 10 ราย\*

\*ได้รับ 1 เข็ม 2 ราย  
 \*ได้รับ 2 เข็ม 8 ราย

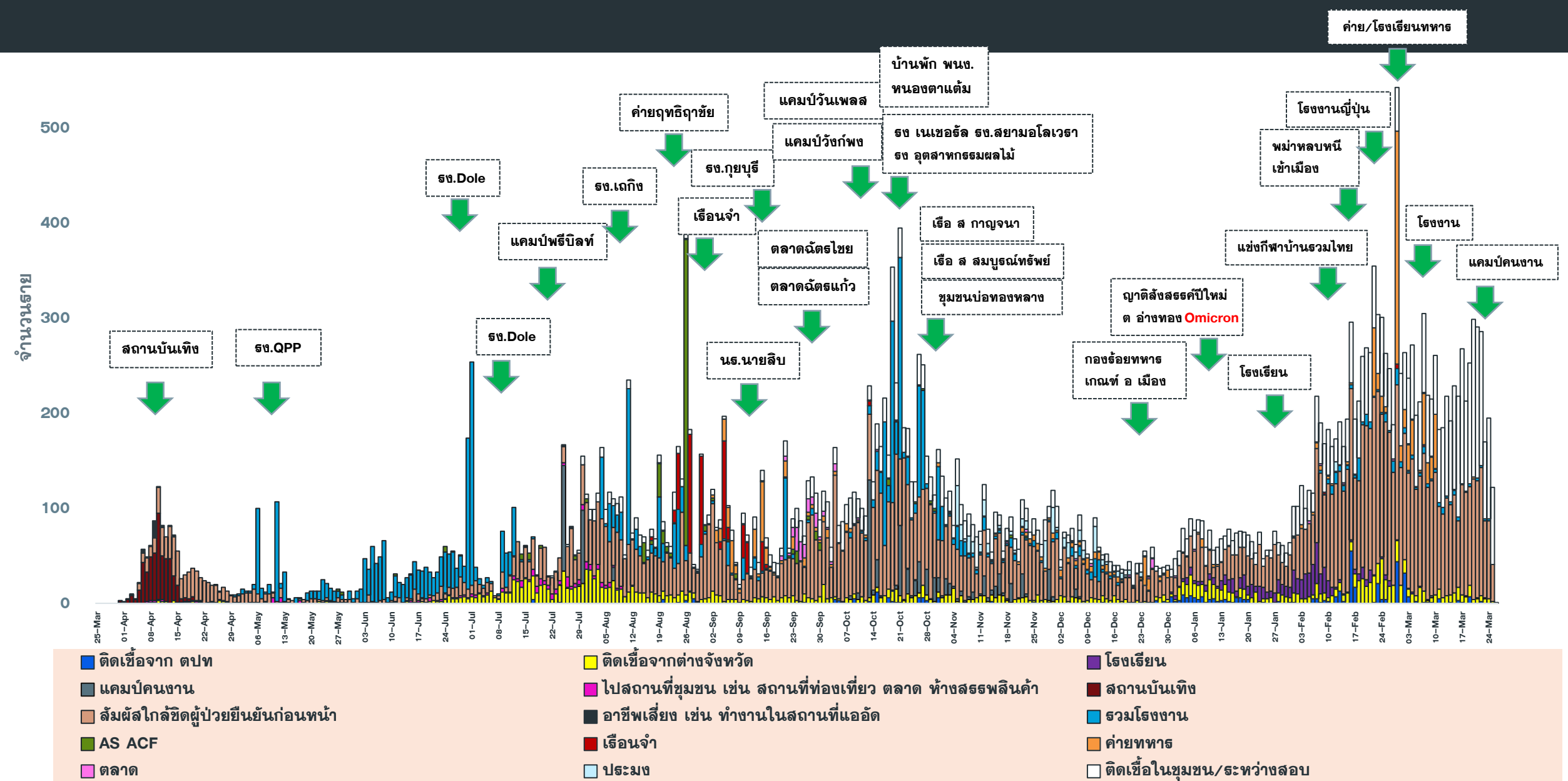
# แนวโน้มการพบผู้ป่วย COVID-19 ตามวันที่รายงาน จ.ประจวบคีรีขันธ์

ณ 27 มี.ค.65



# แนวโน้มผู้ป่วย COVID-19 ตามวันเริ่มป่วย จำแนกประเภทความเสี่ยง

ตั้งแต่ 25 มี.ค.-27 มี.ค.65



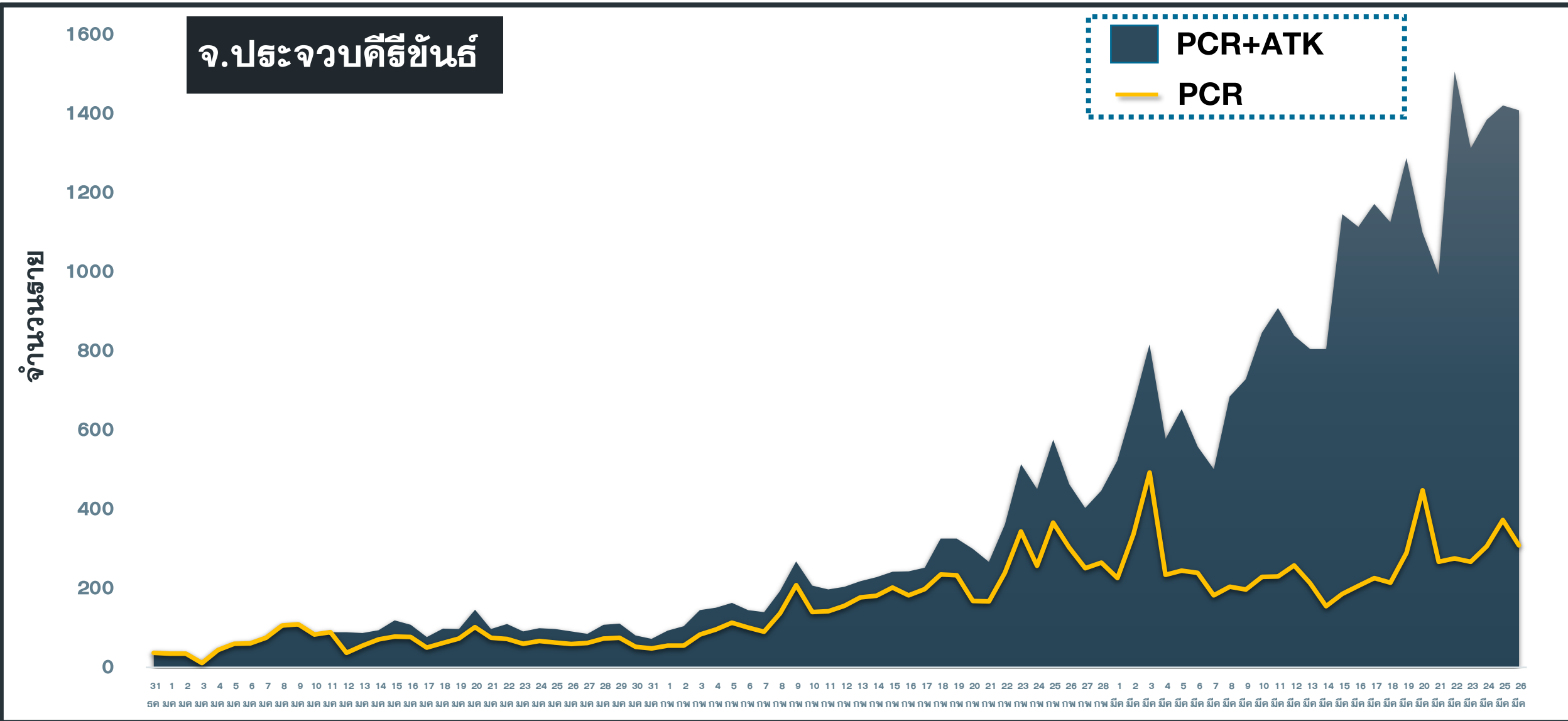
# จำนวนผู้ป่วย COVID-19 รายอำเภอ จ.ประจวบคีรีขันธ์ ตามวันที่รายงาน

ข้อมูล 27 มี.ค.65

อำเภอ	ผ.สะสม ตั้งแต่ ม.ค.	จำนวนผู้ป่วยในช่วง 14 วันล่าสุด								
		ค่าเฉลี่ยผ.7 วัน 13-19 มีค	20 มี.ค.	21 มี.ค.	22 มี.ค.	23 มี.ค.	24 มี.ค.	25 มี.ค.	26 มี.ค.	ผ.สะสม 14 วัน ล่าสุด
หัวหิน	4005	55.6	272	78	83	90	91	83	101	1187
ปราณบุรี	2159	42.4	34	79	44	28	58	59	37	636
สามร้อยยอด	1353	25.0	26	8	51	32	17	65	19	393
กุยบุรี	595	2.3	6	1	2	13	8	17	9	72
เมือง	2711	54.6	60	72	46	54	73	90	82	859
ทับสะแก	964	12.6	25	9	15	19	26	23	21	226
บางสะพาน	1043	15.4	18	18	28	27	24	32	25	280
บางพานน้อย	819	4.3	0	1	7	2	9	4	15	68
เรื่อนจำ	16	0.1	0	0	0	0	0	0	0	1
หลบหนีเข้าเมือง	217	0.4	5	0	0	2	0	0	0	10
ต่างประเทศ	128	0.1	2	1	0	0	0	0	0	4
<b>รวม</b>	<b>14,010</b>	<b>212.9</b>	<b>448</b>	<b>267</b>	<b>276</b>	<b>267</b>	<b>306</b>	<b>373</b>	<b>309</b>	<b>3736</b>

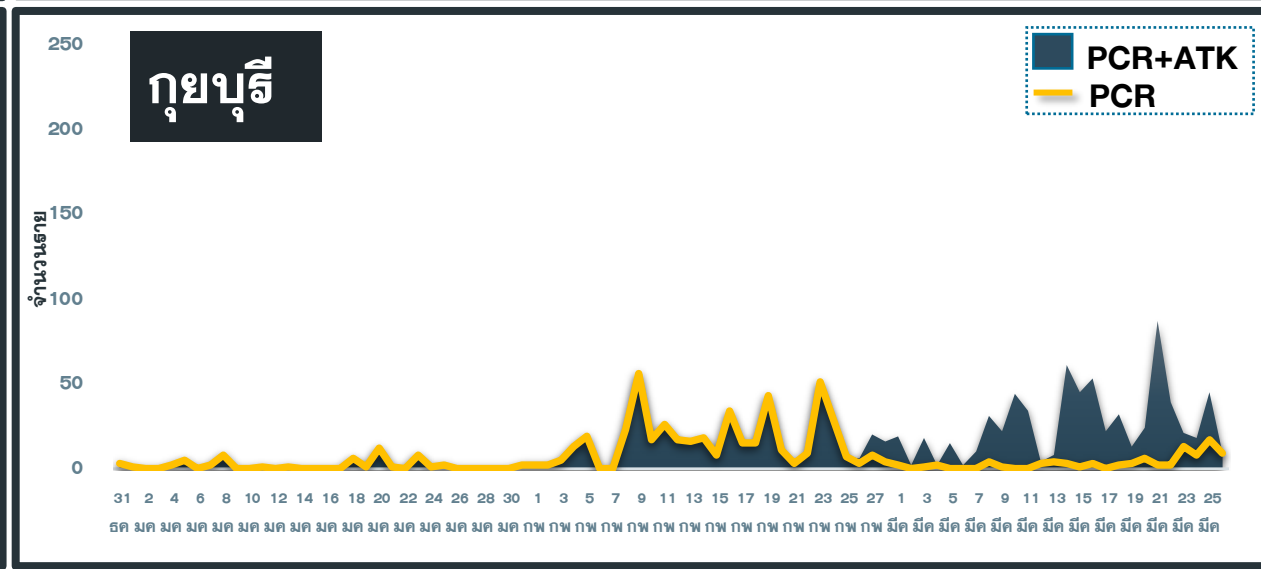
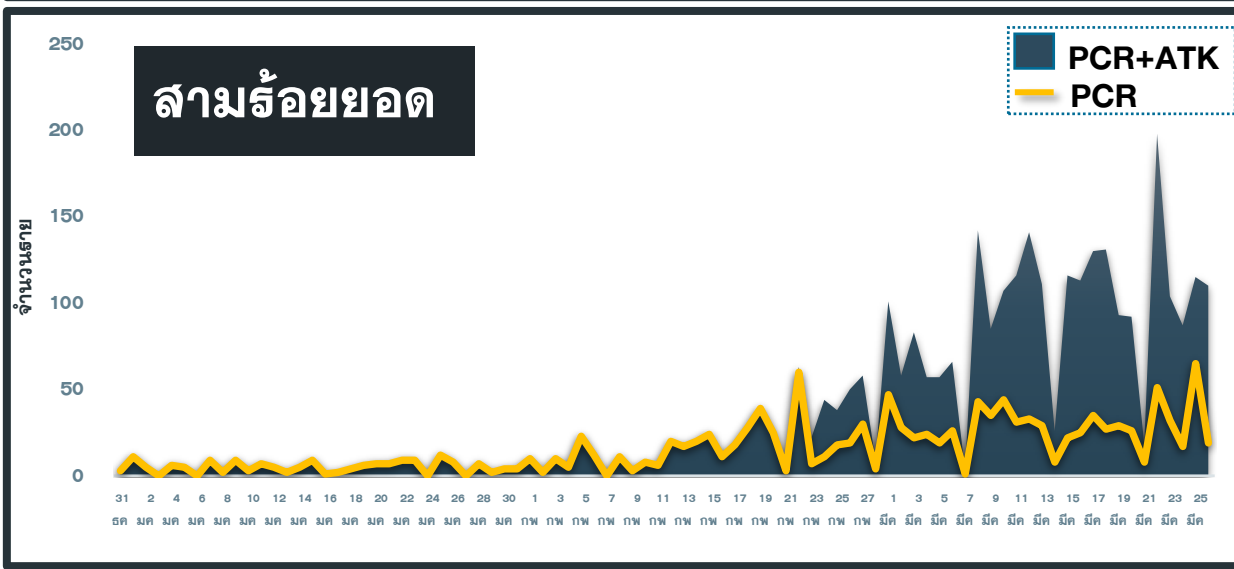
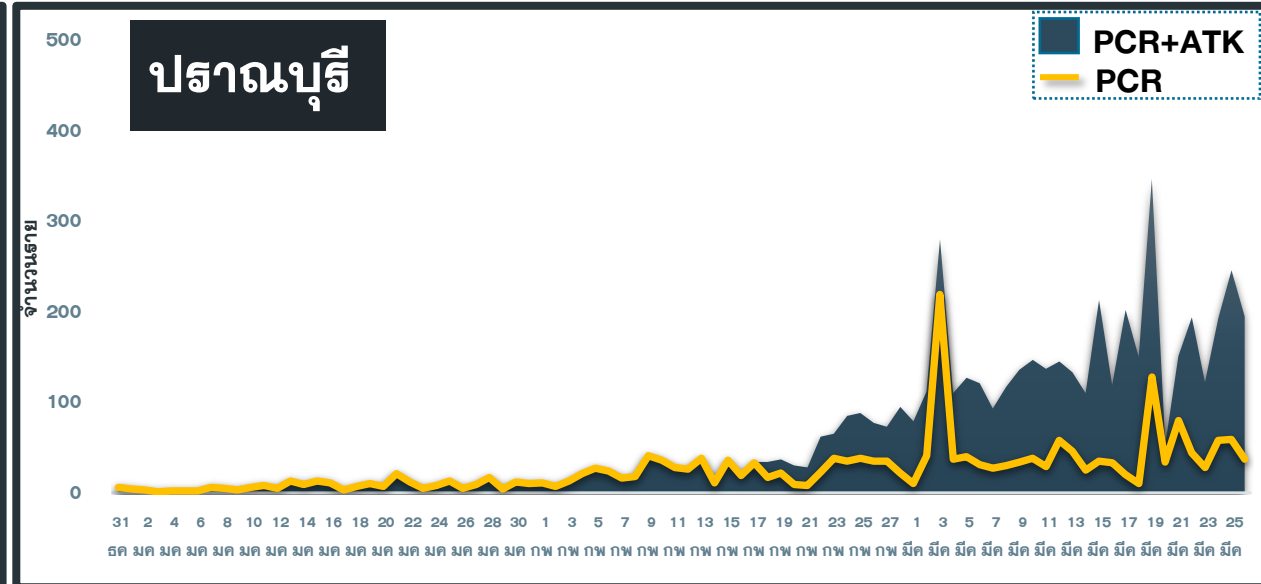
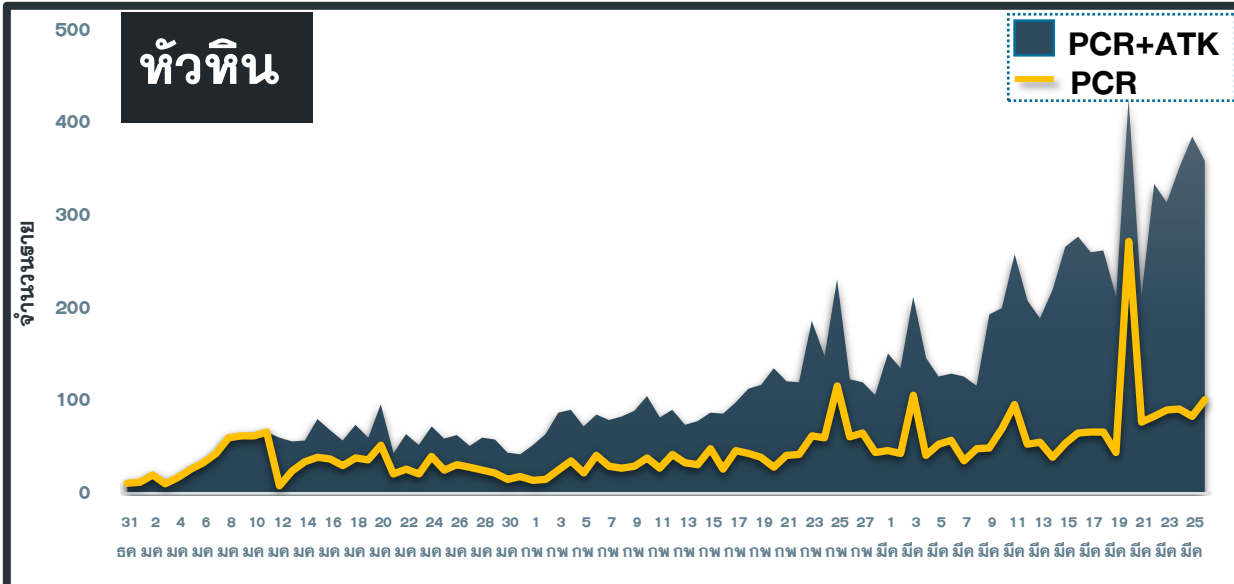
# แนวโน้มผู้ป่วย COVID-19 ตามวันที่รายงาน จ.ประจวบคีรีขันธ์

ข้อมูล 27 มี.ค. 65



# แนวโน้มผู้ป่วย COVID-19 ตามวันที่รายงาน จ.ประจวบคีรีขันธ์

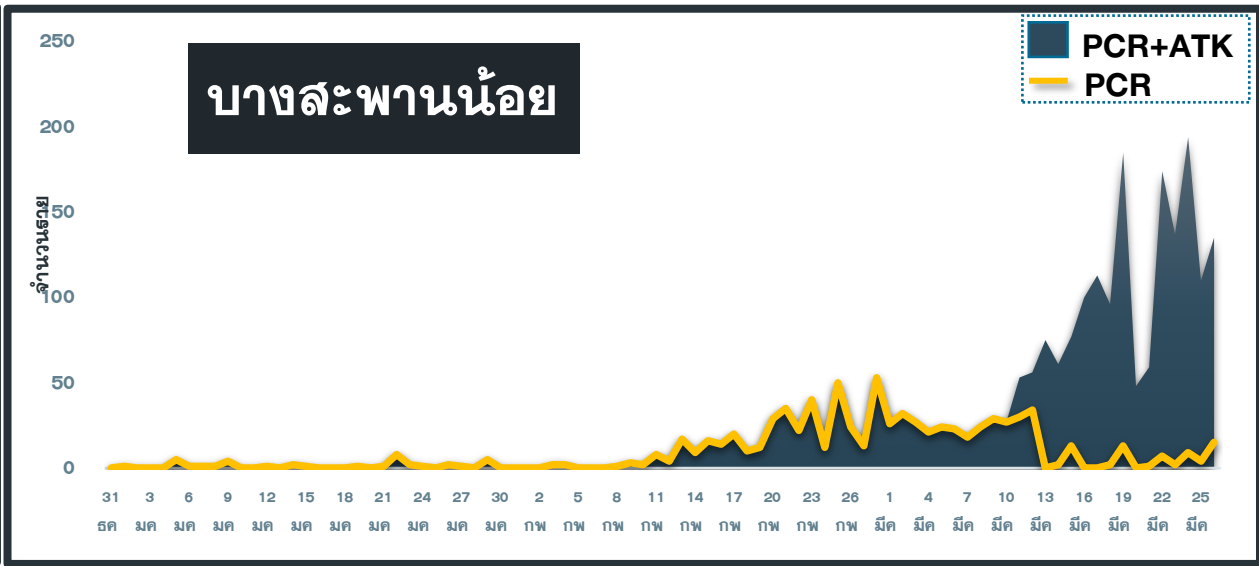
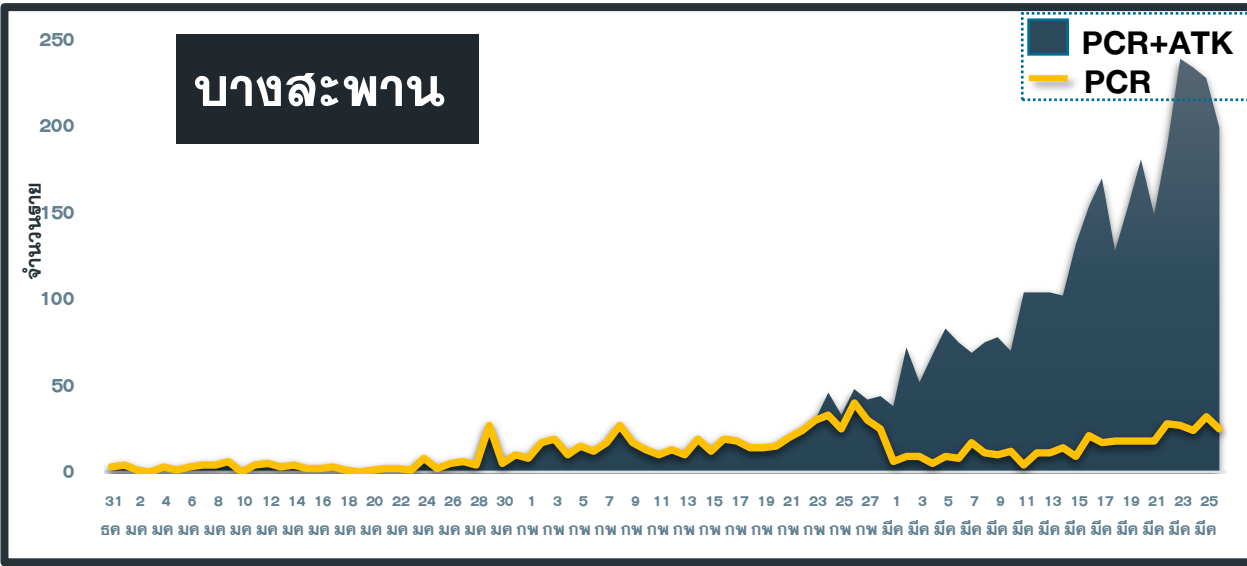
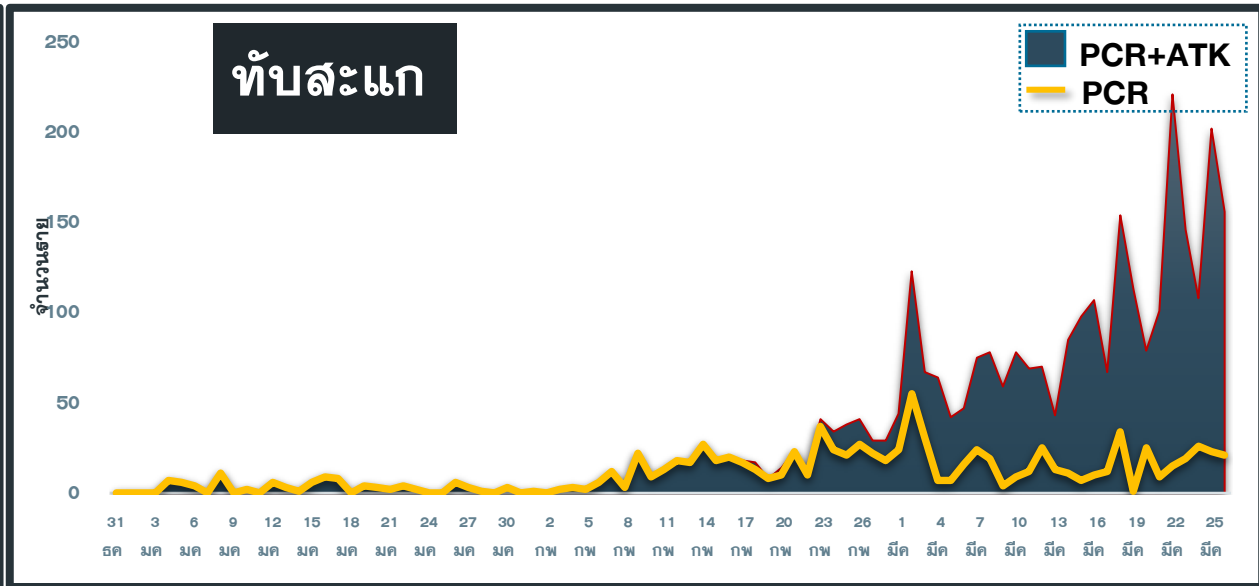
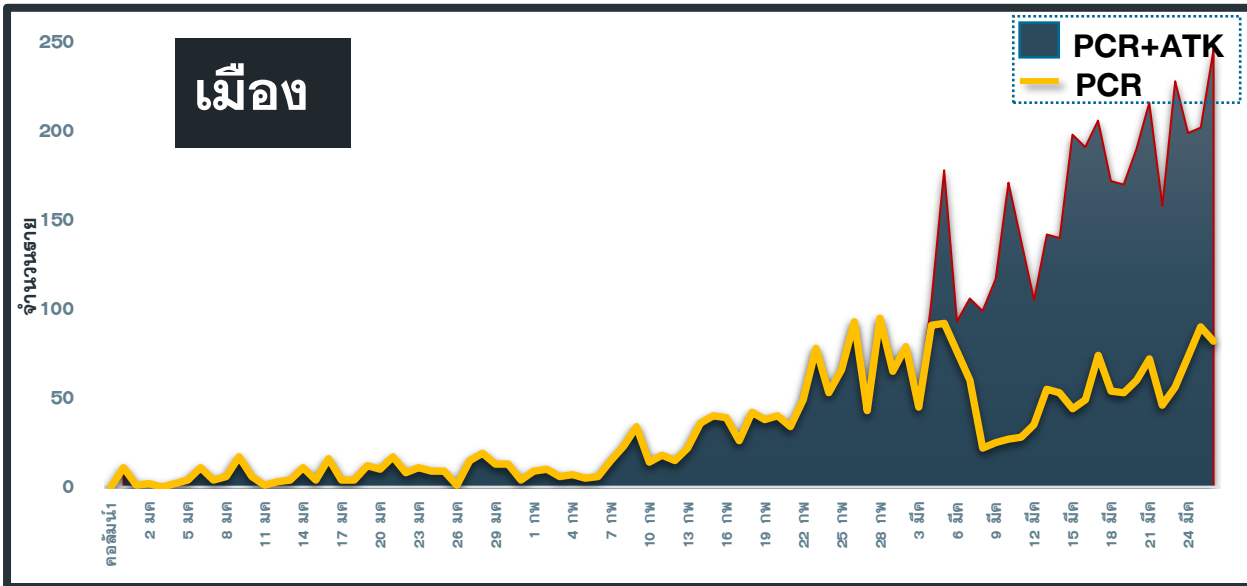
ข้อมูล 27 มี.ค. 65





# แนวโน้มผู้ป่วย COVID-19 ตามวันที่รายงาน จ.ประจวบคีรีขันธ์

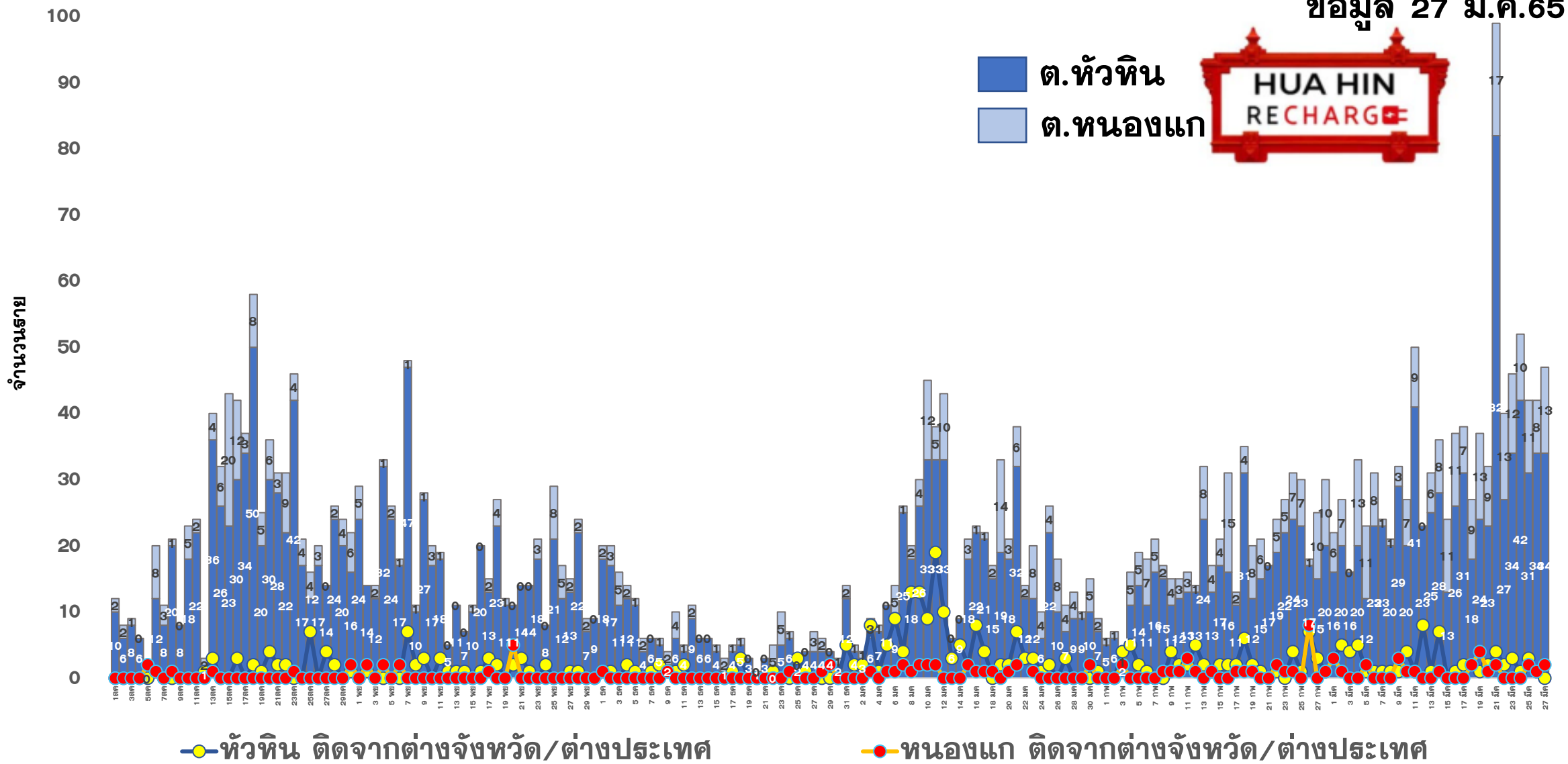
ข้อมูล 27 มี.ค. 65



# แนวโน้มผู้ป่วยรายวัน COVID-19 ตำบลพื้นที่ HUAHIN RECHARGE

(ต.หัวหิน และ ต.หนองแก) ตั้งแต่ 1 ตุลาคม 64

ข้อมูล 27 มี.ค.65





# ผลการดำเนินการรับนักท่องเที่ยวต่างชาติ อ.หัวหิน จ.ประจวบคีรีขันธ์



## สถานการณ์ COVID-19

ตั้งแต่ 1 ม.ค.65

ผู้ป่วยวันนี้    ผู้ป่วยสะสม    ออกจากรพ.

309

14,010

13,483



## ร้อยละความครอบคลุมวัคซีน

จังหวัด

หัวหิน

เข็ม 1

77.4

98.0

เข็ม 2

69.8

89.4



## การใช้เตียงรักษาผู้ป่วย

ทั้งหมด	ไข้ไป	คงเหลือ	อัตราครองเตียง
จังหวัด			
1059	500	559	47.2
หัวหิน			
206	56	150	27.2



## จำนวนนักท่องเที่ยวอำเภอหัวหิน สะสม

ตั้งแต่ 1 พ.ย.-26 มี.ค.65

เข้าพักโรงแรม

26,669

จากแบบ ร.ร.4

24,961

จำนวนจองห้องพัก Sandbox (คืน)

8,245



## ผลการตรวจ COVID-19 นักท่องเที่ยวต่างชาติ

จำนวนนักท่องเที่ยว รับการตรวจวันนี้	ติดเชื้อจากการตรวจ ครั้งแรก	ติดเชื้อจากการตรวจ ครั้งที่ 2
20	0	0
จำนวนตรวจสะสม	ยอดสะสมตรวจติดเชื้อ ครั้งแรก	ยอดสะสมตรวจติดเชื้อ ครั้งที่ 2
7,480	30	109



5 ลำดับสูงสุด นทท.

กลุ่ม Sandbox

RUSSIAN	1149
SWEDISH	431
BRITISH	395
DANISH	310
GERMAN	293

มาตรฐานความปลอดภัย  
ด้านสุขอนามัย (แห่ง)



324



624



121

จัดทำโดย

สำนักงานสาธารณสุขจังหวัดประจวบคีรีขันธ์

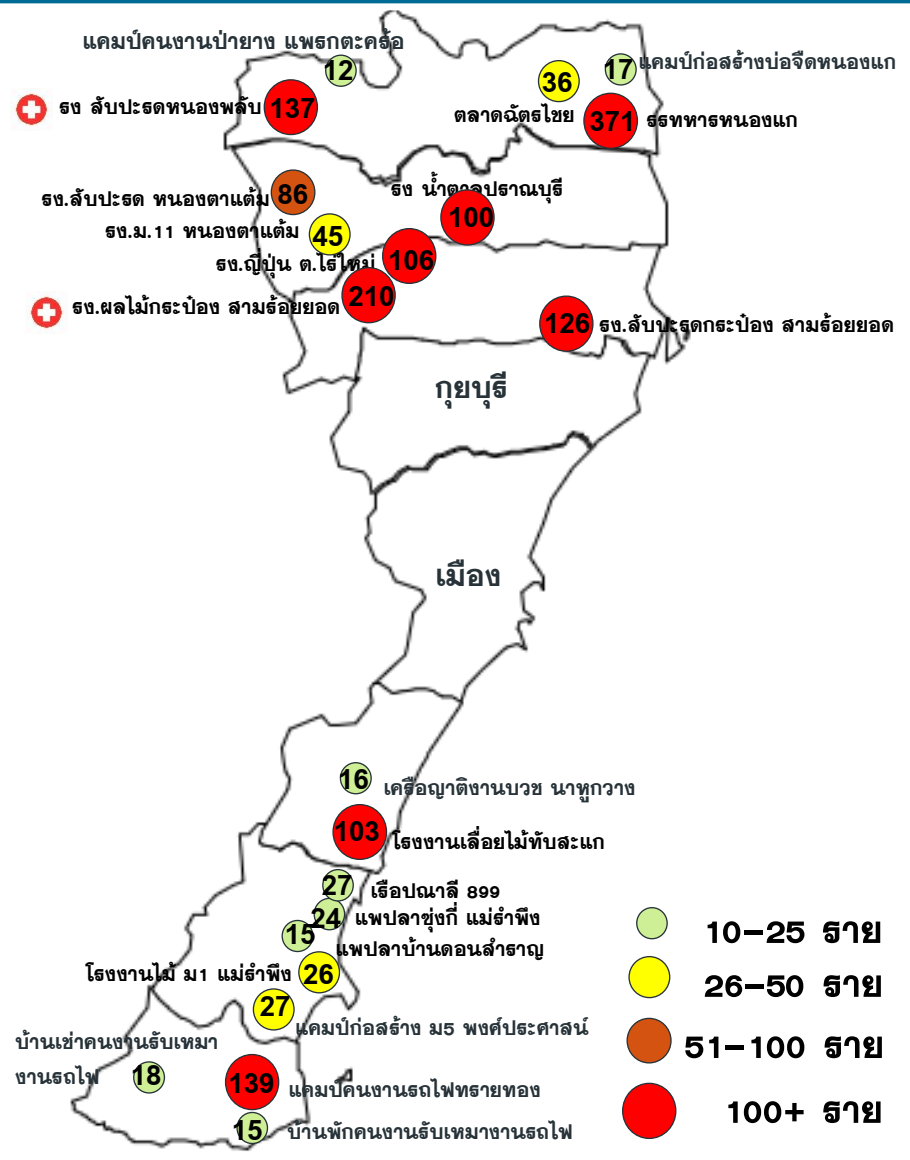
# คลัสเตอร์สะสมของพบ COVID-19 ตั้งแต่ 1 ม.ค-27 มี.ค.65 จ.ประจวบคีรีขันธ์

อำเภอ	จำนวน Cluster สะสม (10 ราย+)	ควบคุมได้ ภายใน 28 วัน	ร้อยละที่ ควบคุม ได้	Cluster ควบคุมไม่ได้ ใน 28 วัน	จำนวน Cluster ที่พบผู้ป่วยรายสุดท้าย อยู่ในช่วง 14 วัน ก่อนหน้า				
					จำนวน	ควบคุมได้ ภายใน 14 วัน	ร้อยละ	เกิน 14 วัน ไม่ถึง 28 วัน	เกิน 28 วัน
หัวหิน	20	19	95.0	ตลาดฉัตรไชย	5	4	80.0	0	1 ตลาดฉัตรไชย
ปราณบุรี	11	11	100.0	-	3	3	100.0	0	0
สามร้อยยอด	13	12	92.3	โรงงานญี่ปุ่น	3	2	66.7	0	1 โรงงานญี่ปุ่น
กุยบุรี	3	3	100.0	-	0	0	0.0	0	0
เมือง	4	4	100.0	-	0	0	0.0	0	0
ทับสะแก	11	11	100.0	-	2	2	100.0	0	0
บางสะพาน	12	12	100.0	-	5	5	100.0	0	0
บางพานน้อย	10	10	100.0	-	3	3	100.0	0	0
<b>รวม</b>	<b>84</b>	<b>82</b>	<b>97.6</b>	<b>2</b>	<b>21</b>	<b>19</b>	<b>90.5</b>	<b>0</b>	<b>2</b>

# แผนที่แสดงคลัสเตอร์ COVID-19 ในจังหวัดประจวบคีรีขันธ์

ข้อมูล 27 มี.ค.65

## คลัสเตอร์ที่พบผู้ป่วยในช่วง 14 วันล่าสุด



คลัสเตอร์ (PCR+ATK)	ประเภท	จำนวนผู้ป่วย	ศพ. รายสุดท้าย	คลัสเตอร์ (PCR+ATK)	ประเภท	จำนวนผู้ป่วย	ศพ. รายสุดท้าย
โรงเรียนทหารหนองแก	ค่ายทหาร	371	21 มีค	แคมป์ก่อสร้างบ่อจืดหนองแก	แคมป์	17	15 มีค
รศ. ลับปะรดกระป๋อง สามร้อยยอด	โรงงาน	126	24 มีค	เคอีนุภาติงานบวช นาหูกวาง	ประเพณี	16	18 มีค
โรงงานญี่ปูน ต.ไร่ใหม่	โรงงาน	106	21 มีค	แพปลาบ้านดอนสำราญ	แพปลา	15	15 มีค
รศ. ผลไม้กระป๋องสามร้อยยอด	โรงงาน	211(+1)	25 มีค	แพปลาชุ้งกี ต.แม่รำพึง	แพปลา	24	21 มีค
โรงงานลับปะรดหนองพลับ	โรงงาน	150(+13)	25 มีค	บ้านเช่าคนงานรับเหมางานรถไฟ ต.ไชยราช	แคมป์	18	23 มีค
โรงงานเลื่อยไม้ ทับสะแก	โรงงาน	103	22 มีค	เรือปณาลี 899	เรือประมง	27	24 มีค
แคมป์คนงานรถไฟสายทอง	แคมป์	139	24 มีค	บ้านพักคนงานรับเหมางานรถไฟ ต.ทรายทอง	แคมป์	15	24 มีค
โรงงานน้ำตาลปรานบุรี	โรงงาน	100	24 มีค	แคมป์คนงานป่าชาย แพรกตะคร้อ	แคมป์	12	24 มีค
รศ. ลับปะรด หนองตาแต้ม	โรงงาน	86	23 มีค	<b>จำนวนทั้งหมด 21 คลัสเตอร์</b>			
ตลาดฉัตรไชย	ตลาด	36	15 มีค				
รศ. ม.11 หนองตาแต้ม	โรงงาน	45	19 มีค				
โรงงานไม้ หมู 1 แม่รำพึง	โรงงาน	26	14 มีค				
แคมป์ก่อสร้าง ม5 พงศ์ประศาสน์	แคมป์	27	16 มีค	<b>ประเภทสถานที่/กิจกรรม โรงงาน 10 แห่ง</b>			
				<b>แพปลา 2 แห่ง แคมป์คนงาน 6 แห่ง</b>			
				<b>งานบวช ตลาด ค่ายทหาร เรือประมง</b>			

**จำนวนทั้งหมด 21 คลัสเตอร์**

**ประเภทสถานที่/กิจกรรม โรงงาน 10 แห่ง**

**แพปลา 2 แห่ง แคมป์คนงาน 6 แห่ง**

**งานบวช ตลาด ค่ายทหาร เรือประมง**

# ผลการติดตามผู้สัมผัสเสี่ยงสูง HIGH RISK รายอำเภอ จ.ประจวบคีรีขันธ์

ข้อมูล 27 มี.ค.65

อำเภอ/กลุ่มเสี่ยง	วันนี้ (สาย)		สะสม ตั้งแต่ 1 เมย. 64			การติดตามที่ยังอยู่ในระยะ 10 วัน		คงเหลือติดตาม	ร้อยละ
	HCW	NON HCW	HCW	NON HCW	รวม	HCW	NON HCW		
หัวหิน	0	120	409	23083	23492	4	282	286	1.2
ปราณบุรี	0	60	75	12089	12164	0	655	655	5.4
สามร้อยยอด	0	32	48	4166	4214	0	362	362	8.6
กุยบุรี	0	17	10	2992	3002	0	184	184	6.1
เมือง	0	22	67	12825	12892	0	135	135	1.0
ทับสะแก	0	80	9	4170	4179	0	751	751	18.0
บางสะพาน	0	13	47	6256	6303	0	28	28	0.4
บางสะพานน้อย	0	9	8	2007	2015	0	155	155	7.7
<b>รวม</b>	<b>0</b>	<b>353</b>	<b>673</b>	<b>67588</b>	<b>68261</b>	<b>4</b>	<b>2552</b>	<b>2556</b>	<b>3.7</b>

HCW = บุคลากรทางการแพทย์

NON HCW = ไม่ใช่บุคลากรทางการแพทย์



การระบาดของโควิด  
ก็เปรียบเสมือน **น้ำท่วม...**  
**หากมีเรือ ก็เหมือนมีวัคซีน**



" หากผู้สูงอายุไม่ได้รับการฉีดวัคซีน  
ก็เหมือนรอน้ำท่วม อาจเสี่ยงจมน้ำเสียชีวิตได้ "