



ศูนย์ปฏิบัติการภาวะฉุกเฉินด้านการแพทย์และสาธารณสุข
สำนักงานสาธารณสุขจังหวัดพระจวบคีรีขันธ์
กรณี โรคติดเชื้อไวรัสโคโรนา 2019

ฉบับที่ 771 EOC ครั้งที่ 420 วันที่ 30 มีนาคม 2565 เวลา 09.00 น.

OMICRON
SARS-COV-2 VARIANT

code: B.1.1.529





รายงานสถานการณ์ COVID-19 ประจวบคีรีขันธ์

ประจวบคีรีขันธ์ ตั้งแต่ 1 ม.ค.-30 มี.ค.2565

รายใหม่วันนี้

+293

ในจังหวัด 283 นอกจังหวัด 10

ผู้ป่วยยืนยันสะสม

14,998

รักษาหาย/ออกจากรพ.

14,468

+270 (96.5%)

เสียชีวิต

30 (+3)

(0.08%) จาก PCR+ATK

ผลงานการฉีดวัคซีน



รวมฉีดเพิ่ม 2,086 โดส

รวมฉีดแล้ว 1,018,744 โดส

ระบบเฝ้าระวังฯ

293

ระบบเฝ้าระวังและ

บริการสะสม **14,636**

เรือนจำ

0

เรือนจำสะสม

16

หลบหนีเข้าเมือง

0

หลบหนีเข้าเมืองสะสม

217

ติดจากต่างประเทศ

0

ติดจากต่างประเทศสะสม

129



การใช้เตียงรักษาผู้ป่วยใน รพ.

ทั้งหมด

ใช้ไป

คงเหลือ

อัตราครองเตียง

873

500

373

57.3

ระดับเตียงตามความรุนแรงของโรค

สาย

ระดับ

1

(ไม่มีอาการ/อาการเล็กน้อย)

313

ระดับ

1

(อาการปานกลาง)

150

ระดับ

2.1

(ใช้ oxygen low flow)

29

ระดับ

2.2

(ใช้ oxygen high flow)

5

ระดับ

3

(ใส่ท่อ & เครื่องช่วยหายใจ)

3

จำนวนผู้ป่วยยืนยันสะสมตั้งแต่ปี 2563

ป่วย

รักษาหาย

เสียชีวิต

35,670

35,053 (98.3%)

152 (0.4%)

ตรวจ ATK พบเชื้อวันนี้

1,462

จำนวนผู้ป่วยเข้าข่ายสะสม

24,945



รักษา CI 872 สาย



รักษา HI 1,979 สาย



เข็มที่ 1

+642 สาย



ร้อยละ 77.5 ของประชากร

สะสม 448,215 สาย



เข็มที่ 2

+298 สาย



ร้อยละ 69.9 ของประชากร

สะสม 403,958 สาย



เข็มที่ 3

+1,009 สาย



ร้อยละ 26.5 ของประชากร

สะสม 153,437 สาย



เข็มที่ 4

+155 สาย





ร้อยละ 2.3 ของประชากร

สะสม 13,134 สาย

สรุปข้อมูลผู้เสียชีวิต COVID-19 ของ จ.ประจวบคีรีขันธ์ ตั้งแต่ 1 ม.ค.65

ลักษณะทางระบาดวิทยาผู้เสียชีวิต จำนวน 30 ราย (เสียชีวิตก่อนได้รับการรักษาในโรงพยาบาล 10 ราย)

เพศ  
15 ราย 15 ราย

อายุ

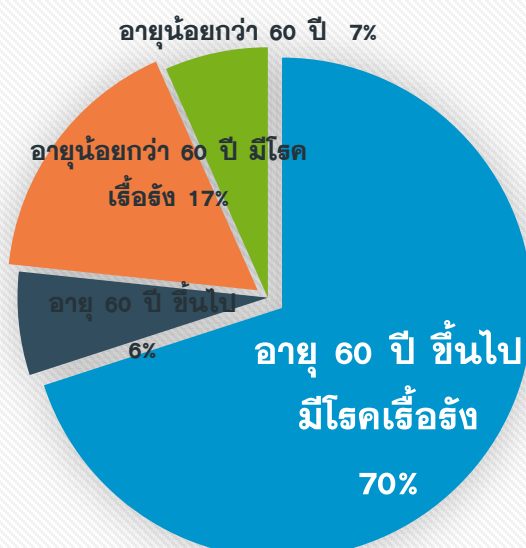
อายุสูงสุด	94 ปี
อายุน้อยสุด	42 ปี
อายุเฉลี่ย	74.1 ปี
ค่ากลาง	80 ปี

ที่อยู่ผู้เสียชีวิต

หัวหิน	14
ปราณบุรี	4
สามร้อยยอด	1
กุยบุรี	1
เมือง	7
ทับสะแก	1
บางสะพาน	2
บางสะพานน้อย	1

สัญชาติ ไทย 29 คน
 อังกฤษ 1 คน

โรคประจำตัว/ปัจจัยเสี่ยงต่อความรุนแรงของโรค



60 ปี+ มีโรคเรื้อรัง	60 ปี+ <60 ปี มีโรคเรื้อรัง	<60 ปี มีโรคเรื้อรัง
21(74%)	2(4%)	5(15%)
รวม 28 ราย ร้อยละ 93.3		

โรคเรื้อรังที่พบ ไตเรื้อรัง(9) โรคหัวใจและหลอดเลือด(4) เบาหวาน(4) ปอดอุดกั้นเรื้อรัง(2) มะเร็ง(4) หลอดเลือดสมอง(1) อ้วนน้ำหนักเกิน(2)

ปัจจัยอื่นที่พบ ไม่มีประวัติโรคเรื้อรัง 1 พิการทางสมอง 1 ราย ต้มสุรา 1 ราย ดื่มเตี๋ยง 1 ราย

ค่ากลางระยะเวลา (วันที่ทราบผล-วันที่เสียชีวิต) 3 วัน
 นานสุด 18 วัน เสียชีวิตก่อนรักษา 10 ราย 1-5 วัน 10 ราย, 6-10 วัน 4 ราย, 11-15 วัน 4 ราย, มากกว่า 15 วัน 2 ราย

แนวโน้มจำนวนผู้เสียชีวิตรายเดือน



ม.ค.-65	3
ก.พ.-65	7
มี.ค.-65	20

ปัจจัยเสี่ยงต่อการติดเชื้อ

สัมผัสญาติ/บุคคลในครอบครัว	10 ราย
สัมผัสเพื่อน/ที่ทำงาน/พบปะ/พบเชื้อ	2 ราย
เดินทางไปพื้นที่ชุมชนพื้นที่เสี่ยง	18 ราย

ประวัติการได้รับวัคซีน COVID-19
ไม่ได้รับ 20 ราย ได้รับวัคซีน 10 ราย*

*ได้รับ 1 เข็ม 2 ราย
 *ได้รับ 2 เข็ม 8 ราย

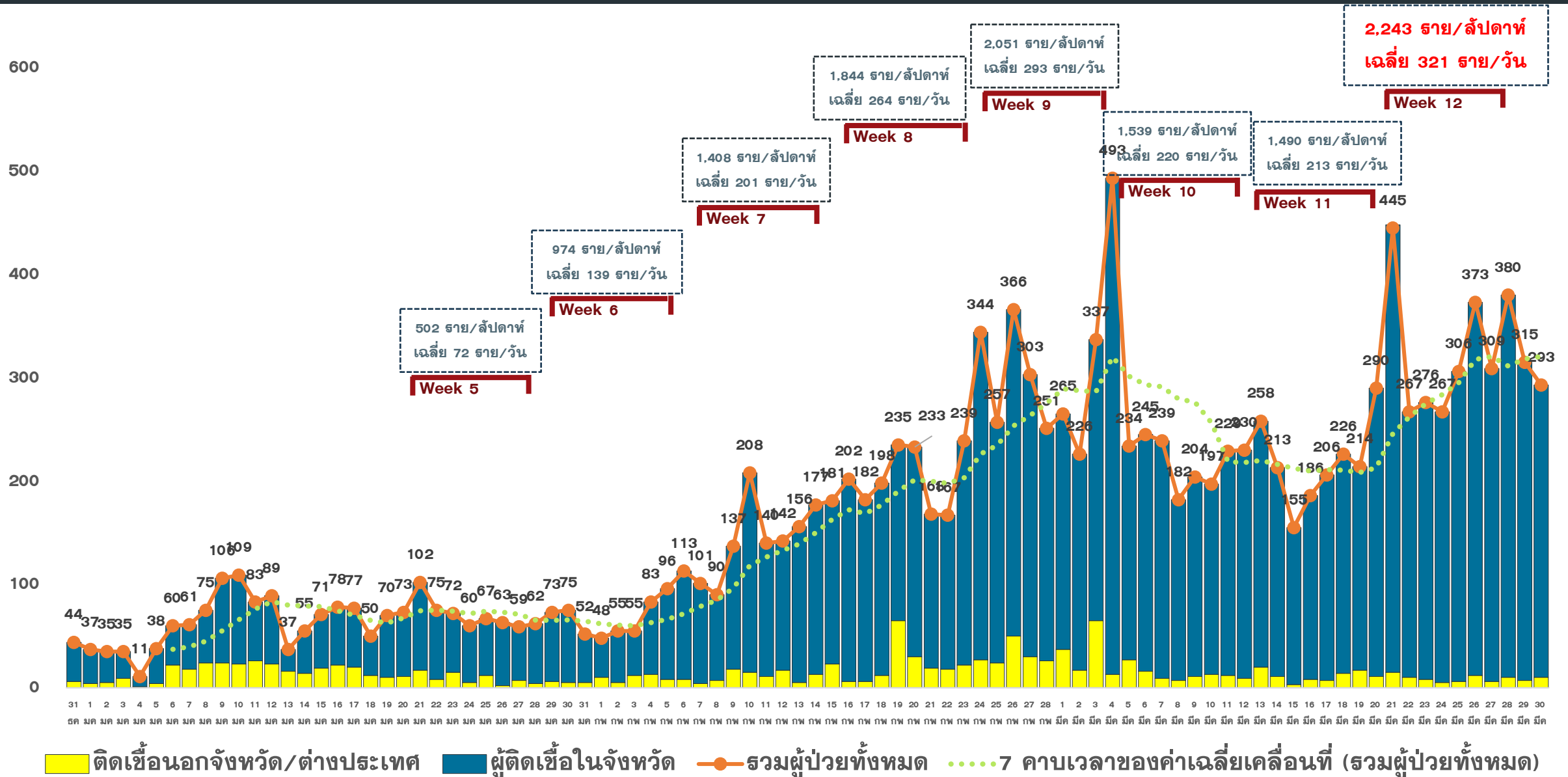
สรุปข้อมูลผู้เสียชีวิต COVID-19 เปรียบเทียบประสิทธิภาพได้รับวัคซีน

ข้อมูล 1 ม.ค.-29 มี.ค.65

ประวัติ วัคซีน	อายุมากกว่า 60 ปี มีโรคเรื้อรัง	อายุมากกว่า 60 ปี	อายุน้อยกว่า 60 ปี มีโรคเรื้อรัง	อายุน้อยกว่า 60 ปี	รวม ร้อยละ
ไม่ได้รับ	15	1 ติดเตียง	2	2 พิการทางสมองแต่กำเนิด ประวัติตีแมลงกอฮอลหนัก	20 (67.0%)
1 เข็ม	1	0	1	0	2 (7.0%)
2 เข็ม	5	1 ไม่มีโรคประจำตัว	2	0	8 (27.0%)
3 เข็ม	0	0	0	0	0
รวม	21	2	5	2	30

แนวโน้มการพบผู้ป่วย COVID-19 ตามวันที่รายงาน จ.ประจวบคีรีขันธ์

ณ 30 มี.ค.65





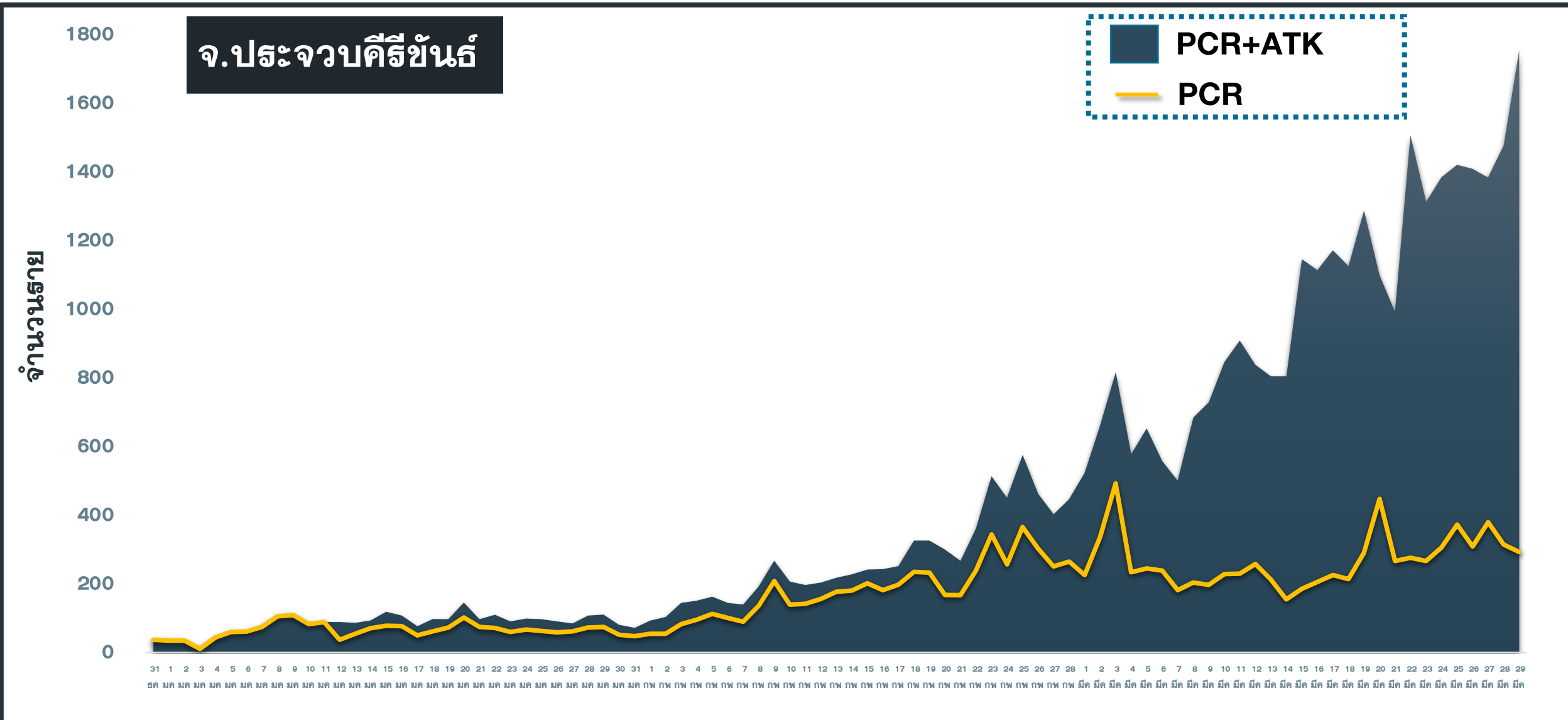
จำนวนผู้ป่วย COVID-19 รายอำเภอ จ.ประจวบคีรีขันธ์ ตามวันที่รายงาน

ข้อมูล 30 มี.ค.65

อำเภอ	ผล.สะสม ตั้งแต่ ม.ค.	จำนวนผู้ป่วยในช่วง 14 วันล่าสุด								ผล.สะสม 14 วัน ล่าสุด
		ค่าเฉลี่ยผล.7 วัน 20-26 มีค	27 มี.ค.	28 มี.ค.	29 มี.ค.	30 มี.ค.	31 มี.ค.	1 เม.ย.	2 เม.ย.	
หัวหิน	4308	114.0	102	98	103					1101
ปราณบุรี	2243	48.4	58	10	16					423
สามร้อยยอด	1458	31.1	54	13	38					323
กุยบุรี	643	8.0	27	12	9					104
เมือง	2966	68.1	80	86	89					732
ทับสะแก	1035	19.7	21	45	5					209
บางสะพาน	1147	24.6	30	42	32					276
บางพานน้อย	836	5.4	8	8	1					55
เรื่อนจำ	16	0.0	0	0	0					0
หลบหนีเข้าเมือง	217	1.0	0	0	0					7
ต่างประเทศ	129	0.4	0	1	0					4
รวม	14,998	320.9	380	315	293					3234

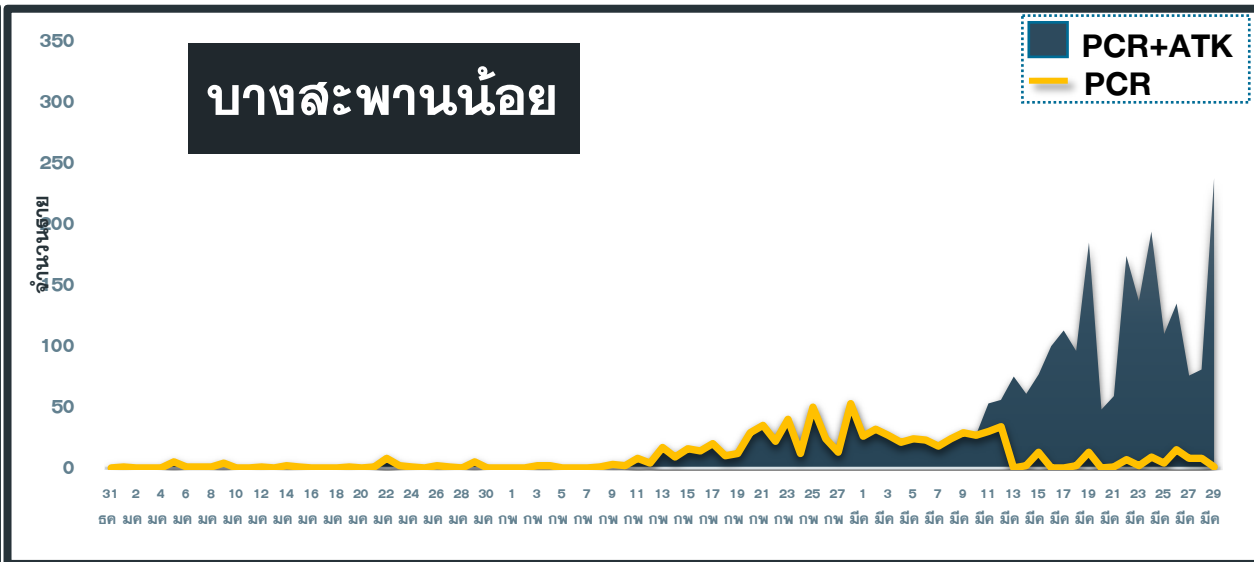
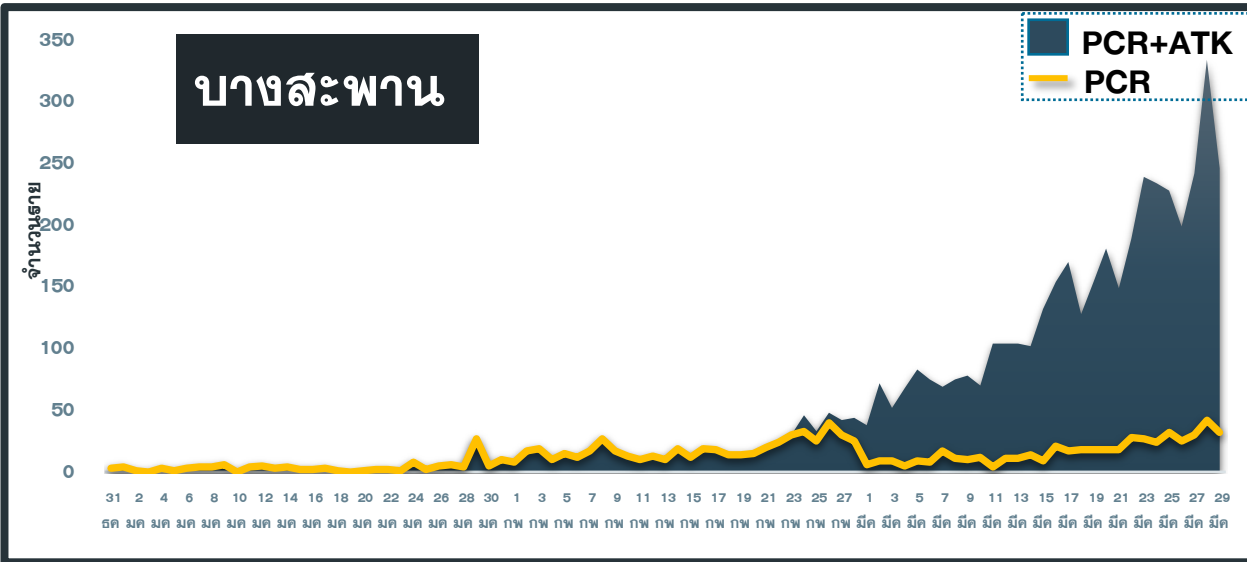
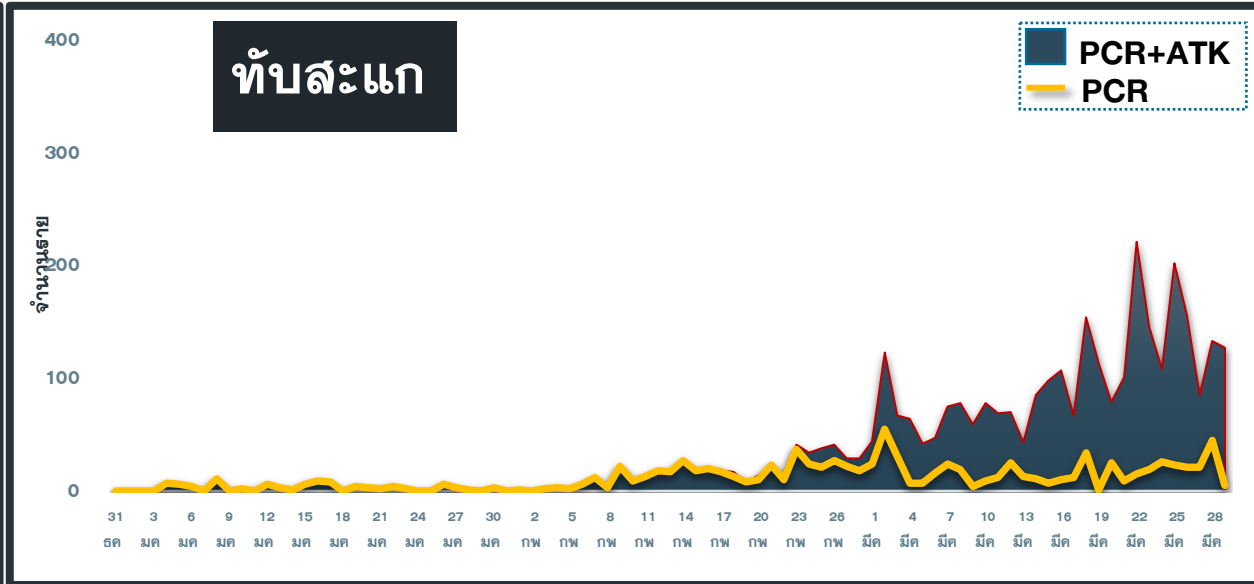
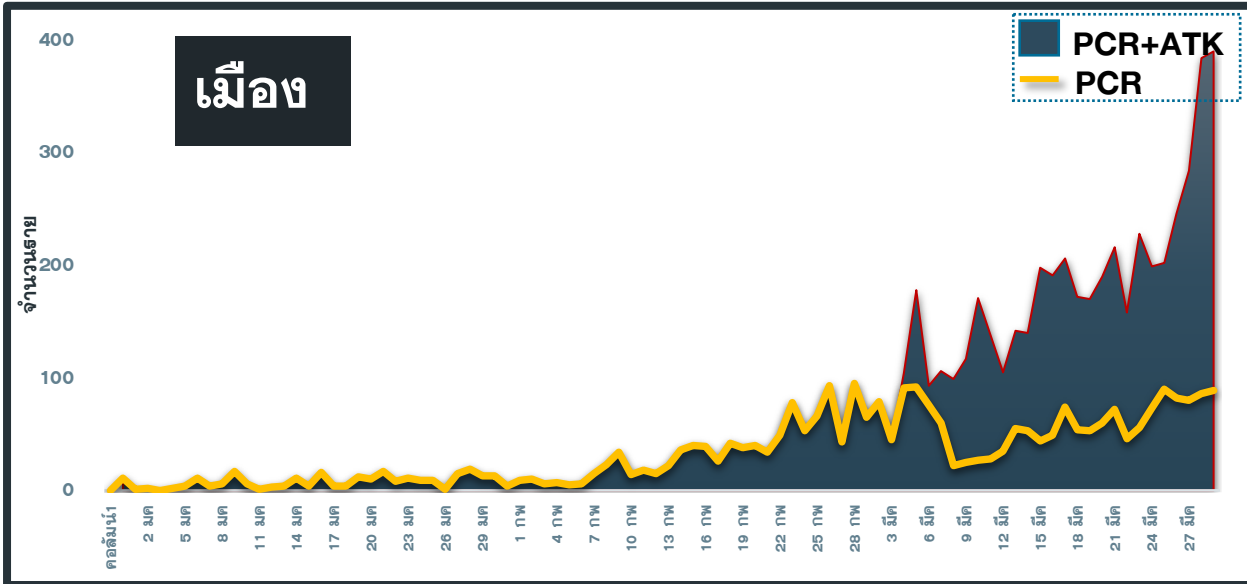
แนวโน้มผู้ป่วย COVID-19 ตามวันที่รายงาน จ.ประจวบคีรีขันธ์

ข้อมูล 30 มี.ค.65



แนวโน้มผู้ป่วย COVID-19 ตามวันที่รายงาน จ.ประจวบคีรีขันธ์

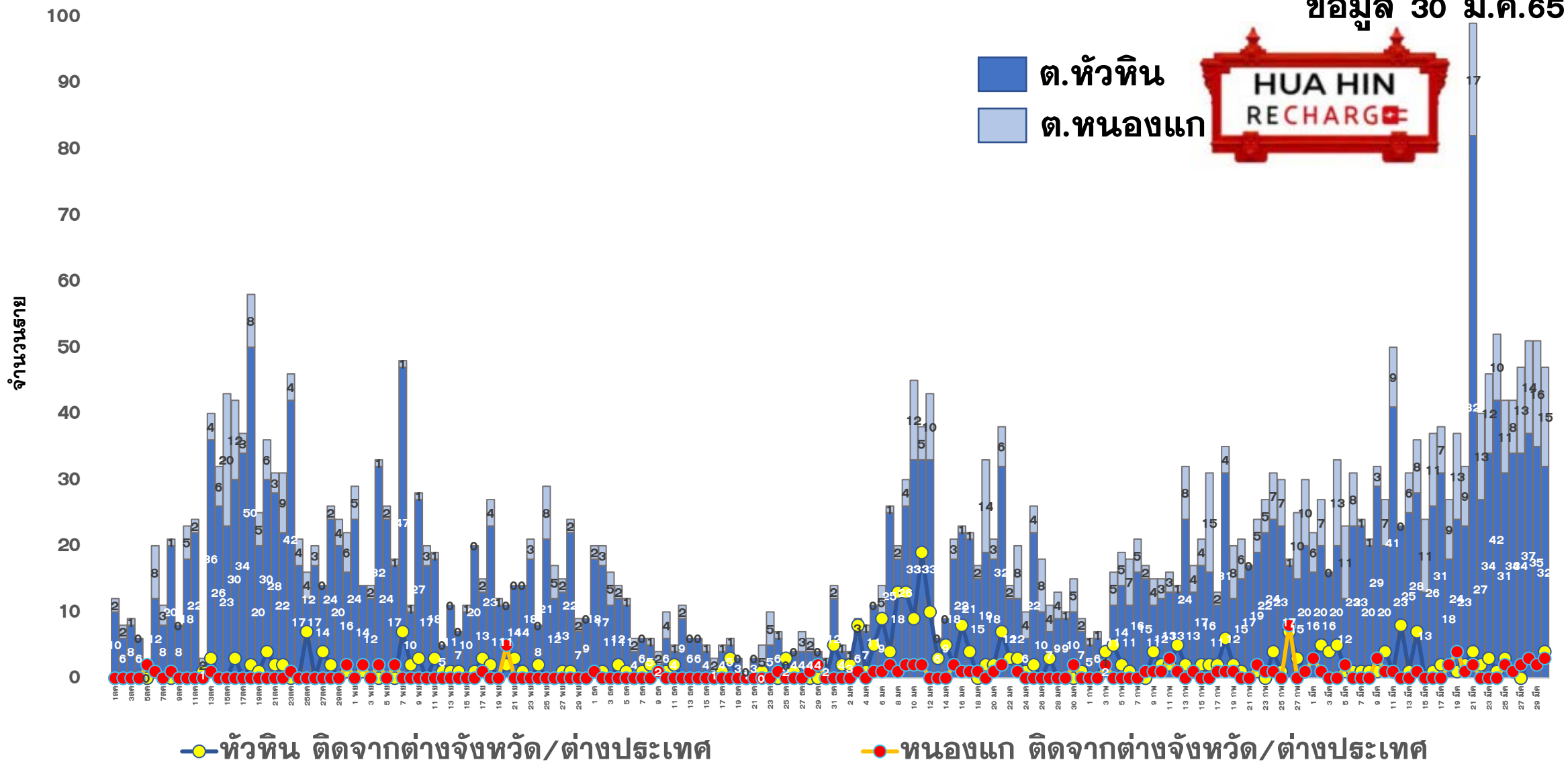
ข้อมูล 30 มี.ค.65



แนวโน้มผู้ป่วยรายวัน COVID-19 ตำบลพื้นที่ HUAHIN RECHARGE

(ต.หัวหิน และ ต.หนองแก) ตั้งแต่ 1 ตุลาคม 64

ข้อมูล 30 มี.ค.65





ผลการดำเนินการรับนักท่องเที่ยวต่างชาติ อ.หัวหิน จ.ประจวบคีรีขันธ์



สถานการณ์ COVID-19

ตั้งแต่ 1 ม.ค.65

ผู้ป่วยวันนี้ ผู้ป่วยสะสม ออกจากรพ.

293

14,998

14,468



ร้อยละความครอบคลุมวัคซีน

จังหวัด

หัวหิน

เข็ม 1

77.5

98.1

เข็ม 2

69.9

89.5



การใช้เตียงรักษาผู้ป่วย

ทั้งหมด	ไข้ไป	คงเหลือ	อัตราครองเตียง
จังหวัด			
873	500	373	57.3
หัวหิน			
108	63	45	58.3



จำนวนนักท่องเที่ยวอำเภอหัวหิน สะสม

ตั้งแต่ 1 พ.ย.-29 มี.ค.65

เข้าพักโรงแรม

26,669

จากแบบ ร.ร.4

25,597

จำนวนจองห้องพัก Sandbox (คืน)

8,734



ผลการตรวจ COVID-19 นักท่องเที่ยวต่างชาติ

จำนวนนักท่องเที่ยว รับการตรวจวันนี้	ติดเชื้อจากการตรวจ ครั้งแรก	ติดเชื้อจากการตรวจ ครั้งที่ 2
0	0	0
จำนวนตรวจสะสม	ยอดสะสมตรวจติดเชื้อ ครั้งแรก	ยอดสะสมตรวจติดเชื้อ ครั้งที่ 2
7,538	30	110



5 ลำดับสูงสุด นทท.

กลุ่ม Sandbox

RUSSIAN	1154
SWEDISH	440
BRITISH	402
DANISH	312
GERMAN	296

มาตรฐานความปลอดภัย
ด้านสุขอนามัย (แห่ง)



324



624



121

จัดทำโดย

สำนักงานสาธารณสุขจังหวัดประจวบคีรีขันธ์

คลังเตอร์สะสมของพบ COVID-19 ตั้งแต่ 1 ม.ค-30 มี.ค.65 จ.ประจวบคีรีขันธ์

อำเภอ	จำนวน Cluster สะสม (10 ราย+)	ควบคุมได้ ภายใน 28 วัน	ร้อยละที่ ควบคุม ได้	Cluster ควบคุมไม่ได้ ใน 28 วัน	จำนวน Cluster ที่พบผู้ป่วยรายสุดท้าย อยู่ในช่วง 14 วัน ก่อนหน้า				
					จำนวน	ควบคุมได้ ภายใน 14 วัน	ร้อยละ	เกิน 14 วัน ไม่ถึง 28 วัน	เกิน 28 วัน
หัวหิน	20	18	95.0	ตลาดนัดรถไฟ ธง สับปะรดกระป๋อง หนองพลับ	3	2	66.7	0	1
ปราณบุรี	11	11	100.0	-	3	3	100.0	0	0
สามร้อยยอด	14	13	92.9	โรงงานญี่ปุ่น	4	3	75.0	0	1
กุยบุรี	3	3	100.0	-	0	0	0.0	0	0
เมือง	4	4	100.0	-	0	0	0.0	0	0
ทับสะแก	11	11	100.0	-	2	2	100.0	0	0
บางสะพาน	13	13	100.0	-	3	3	100.0	0	0
บางพานน้อย	10	10	100.0	-	3	3	100.0	0	0
รวม	86	83	96.5	3	18	16	88.2	0	2

ผลการติดตามผู้สัมผัสเสี่ยงสูง HIGH RISK รายอำเภอ จ.ประจวบคีรีขันธ์

ข้อมูล 30 มี.ค.65

อำเภอ/กลุ่มเสี่ยง	วันนี้ (ราย)		สะสม ตั้งแต่ 1 เมย. 64			การติดตามที่ยังอยู่ในระยะ 10 วัน		คงเหลือติดตาม	ร้อยละ
	HCW	NON HCW	HCW	NON HCW	รวม	HCW	NON HCW		
หัวหิน	0	98	409	23372	23781	0	300	300	1.3
ปราณบุรี	0	50	75	12294	12369	0	656	656	5.3
สามร้อยยอด	0	25	48	4224	4272	0	305	305	7.1
กุยบุรี	0	12	10	3041	3051	0	147	147	4.8
เมือง	0	90	67	13000	13067	0	194	194	1.5
ทับสะแก	0	100	9	4425	4434	0	688	688	15.5
บางสะพาน	0	11	47	6279	6326	0	24	24	0.4
บางสะพานน้อย	0	0	8	2020	2028	0	149	149	7.3
รวม	0	386	673	68655	69328	0	2463	2463	3.6

HCW = บุคลากรทางการแพทย์

NON HCW = ไม่ใช่บุคลากรทางการแพทย์

สรุปผลการฉีดวัคซีนโควิด 19 จังหวัดประจวบคีรีขันธ์

ผลการให้บริการวัคซีน ณ วันที่ 29 มีนาคม 2565 เวลา 22.00 น.



ฉีดวัคซีนทั้งหมด
1,018,744

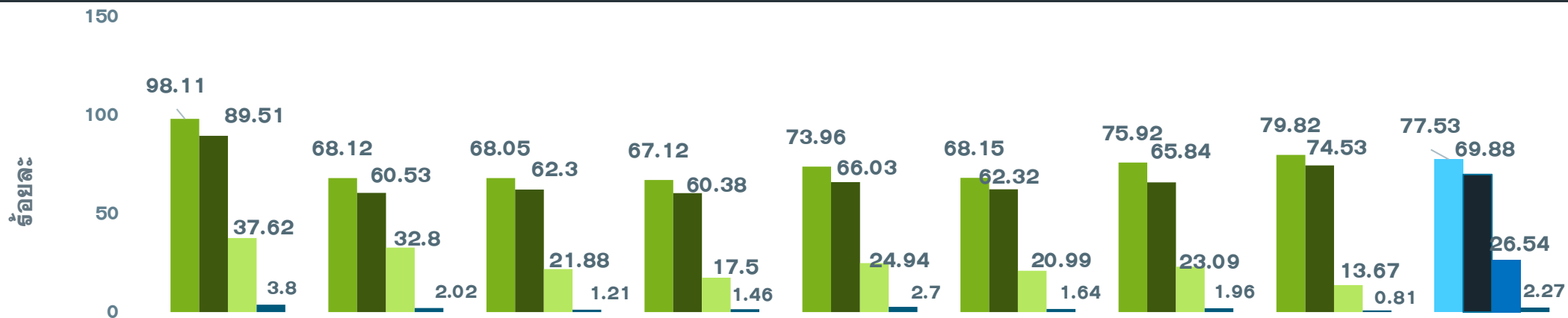
+ เพิ่มวันนี้
2,086



จำนวนผู้ได้รับวัคซีน จำแนกรายเข็มและชนิด วัคซีน	เข็มที่ 1					เข็มที่ 2					
	sinovac 	AstraZeneca 	Sinopharm 	Pfizer 	Moderna 	sinovac 	AstraZeneca 	Sinopharm 	Pfizer 	Moderna 	Johnson & Johnson
+เพิ่มขึ้นวานนี้ (โดส)	0	88	12	524	0	0	38	6	254	0	0
รวมรายใหม่ (ราย)	624					298					
ตั้งแต่วันที่ 1 เมษายน 2564	220,026	59,198	91,452	74,987	2,552	23,493	226,151	88,507	58,359	7,004	444
สะสม (ราย)	448,215					403,958					
จำนวนผู้ได้รับวัคซีน จำแนกรายเข็มและชนิด วัคซีน	เข็มที่ 3					เข็มที่ 4					
	sinovac 	AstraZeneca 	Sinopharm 	Pfizer 	Moderna 	sinovac 	AstraZeneca 	Sinopharm 	Pfizer 	Moderna 	
+เพิ่มขึ้นวานนี้ (โดส)	0	212	0	797	0	0	6	0	149	0	
รวมรายใหม่(ราย)	1,009					155					
ตั้งแต่วันที่ 1 เมษายน 2564	22	83,426	48	53,534	16,407	0	731	0	8,496	3,907	
สะสม (ราย)	153,437					13,134					

ร้อยละความครอบคลุมของการได้รับวัคซีน COVID-19 รายอำเภอ

ข้อมูล 30 มี.ค.65



	หัวหิน	ประจวบคีรีขันธ์	300 ยอด	กุยบุรี	เมือง	ทับสะแก	บางพาน	พานน้อย	จังหวัด
ประชากรทั้งหมด	126905	82872	52915	45676	94233	51433	81533	42527	578094
จำนวนโดสทั้งหมด เข็ม 1+2+3	290662	135475	81196	66897	157962	78748	136001	71803	1018744
จำนวนได้รับเข็ม 1	124501	56452	36007	30657	69698	35052	61902	33946	448215
ร้อยละความครอบคลุม	98.11	68.12	68.05	67.12	73.96	68.15	75.92	79.82	77.53
จำนวนได้รับเข็ม 2 ครบเกณฑ์	113590	50166	32968	27580	62224	32054	53680	31696	403958
ร้อยละความครอบคลุม	89.51	60.53	62.30	60.38	66.03	62.32	65.84	74.53	69.88
จำนวนได้รับเข็ม 3 กระตุ้น	47748	27181	11580	7992	23499	10798	18824	5815	153437
ร้อยละความครอบคลุม	37.62	32.80	21.88	17.50	24.94	20.99	23.09	13.67	26.54
จำนวนได้รับเข็ม 4 กระตุ้น	4823	1676	641	668	2541	844	1595	346	13134
ร้อยละความครอบคลุม	3.80	2.02	1.21	1.46	2.70	1.64	1.96	0.81	2.27

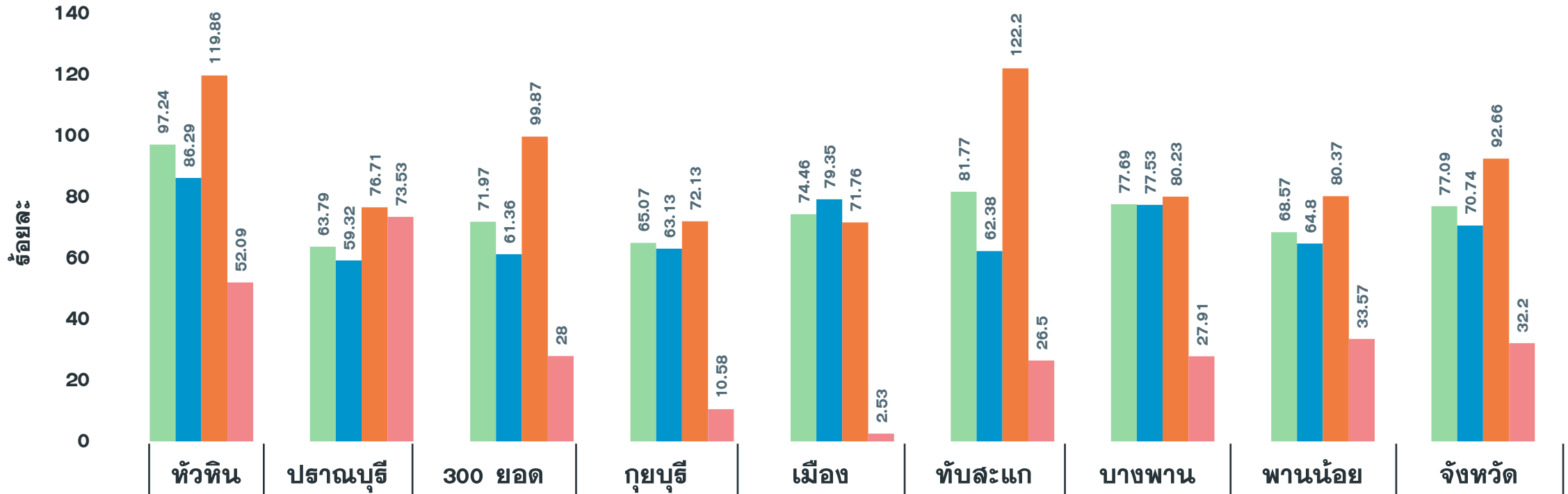
ผลงานการฉีดวัคซีน COVID-19 ตามกลุ่มเป้าหมาย จ.ประจวบคีรีขันธ์

ข้อมูล 30 มี.ค.65

กลุ่มเป้าหมาย	เป้าหมาย	เข็มที่ 1 (คน)	+เพิ่ม	ร้อยละ	เข็มที่ 2 (คน)	+เพิ่ม	ร้อยละ	เข็มที่ 3 (คน)	+เพิ่ม	ร้อยละ	เข็มที่ 4 (คน)	+เพิ่ม	ร้อยละ
1. ผู้ที่มีอายุ 60 ปีขึ้นไป	87,976	62,232	30	70.74	59,781	15	67.95	25,093	198	28.52	187	9	0.21
2. ผู้ที่มีโรคประจำตัว 7 กลุ่ม	42,486	39,367	15	92.66	38,023	21	89.50	15,957	91	37.56	598	11	1.41
3. หญิงตั้งครรภ์	2,292	738	3	32.20	677	2	29.54	147	5	6.41	0	0	0.00
รวม 608	132,754	102,337	48	77.09	98,481	38	74.18	41,197	294	31.03	785	20	0.59
4. บุคลากรทางการแพทย์ฯ	5,839	6,058	0	103.75	6,038	0	103.41	5,719	6	97.94	4,518	6	77.38
5. อสม.	7,200	5,842	0	81.14	5,736	0	79.67	4,147	9	57.60	1,444	7	20.06
6. জনত.দাঁহনহাঁ	12,725	15,358	3	120.69	15,262	2	119.94	11,502	17	90.39	3,018	20	23.72
7. ประชาชนทั่วไป 18-59 ปี	240,814	259,310	136	107.68	246,816	122	102.49	90,049	677	37.39	3,350	100	1.39
8. นักเรียน อายุ 12-17 ปี	33,604	34,923	33	103.93	31,085	131	92.50	494	10	1.47	13	1	0.04
9. เด็กอายุ 5-11 ปี	37,458	24,216	406	64.65	0	0	0	0	0	0	0	0	0

ผลงานฉีดวัคซีน COVID-19 กลุ่มเป้าหมาย 608 รายอำเภอ เข็มที่ 1 จ.ประจวบคีรีขันธ์

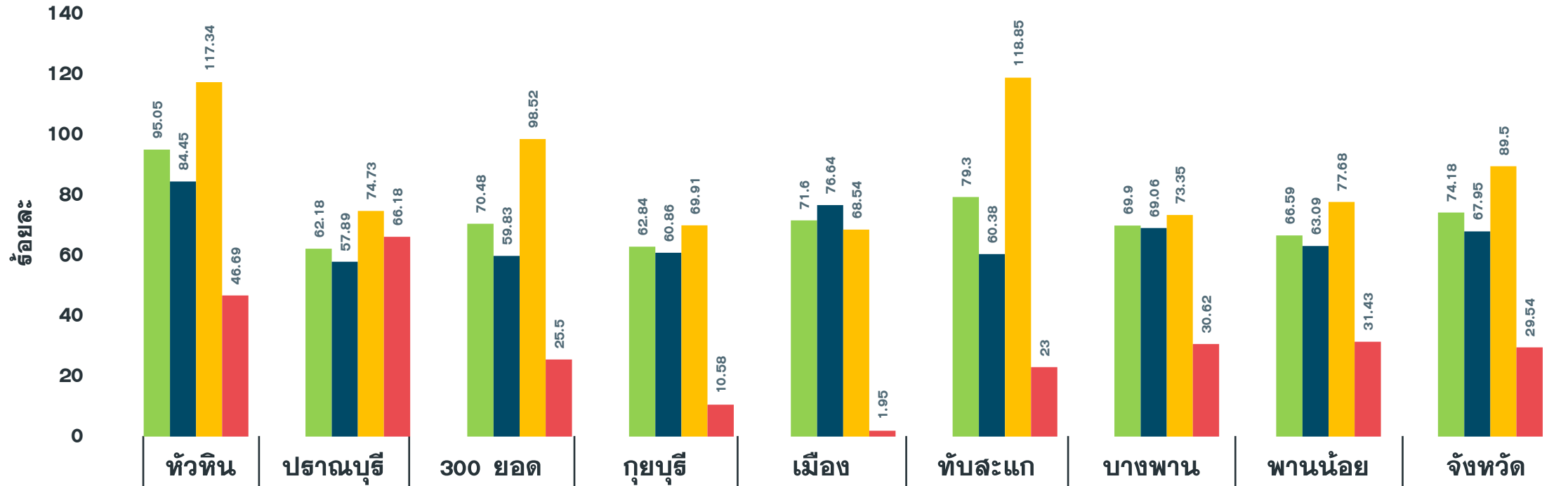
ข้อมูล 30 มี.ค.65



จำนวนเข็มที่ 1 (สะสม)	25,143	11,680	9,802	7,837	15,658	11,674	13,668	6,875	102,337
รวมกลุ่ม 608 เข็ม 1	97.24	63.79	71.97	65.07	74.46	81.77	77.69	68.57	77.09
ผู้มีอายุ 60 ปี	86.29	59.32	61.36	63.13	79.35	62.38	77.53	64.80	70.74
ผู้ป่วย 7 กลุ่มโรค	119.86	76.71	99.87	72.13	71.76	122.20	80.23	80.37	92.66
หญิงตั้งครรภ์	52.09	73.53	28.00	10.58	2.53	26.50	27.91	33.57	32.20

ผลงานฉีดวัคซีน COVID-19 กลุ่มเป้าหมาย 608 รายอำเภอ เข็มที่ 2 จ.ประจวบคีรีขันธ์

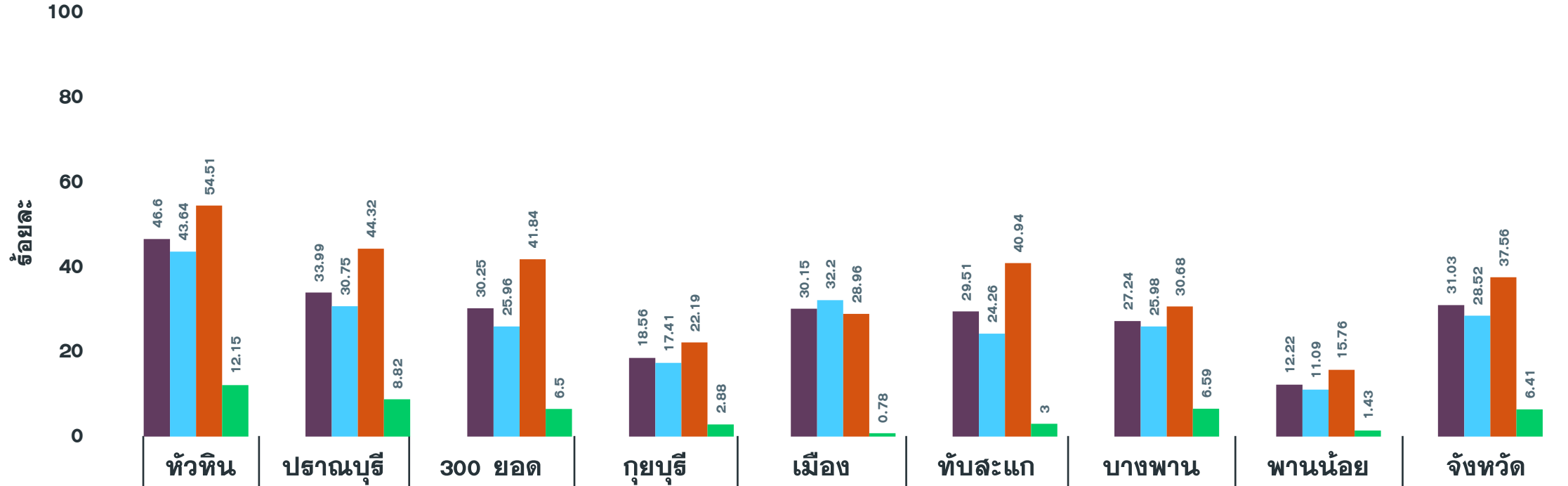
ข้อมูล 30 มี.ค.65



จำนวนเข็มที่ 2 (สะสม)	24,578	11,384	9,599	7,568	15,056	11,322	12,298	6,676	98,481
รวมกลุ่ม 608 เข็ม 2	95.05	62.18	70.48	62.84	71.60	79.30	69.90	66.59	74.18
ผู้มีอายุ 60 ปี	84.45	57.89	59.83	60.86	76.64	60.38	69.06	63.09	67.95
ผู้ป่วย 7 กลุ่มโรค	117.34	74.73	98.52	69.91	68.54	118.85	73.35	77.68	89.50
หญิงตั้งครรภ์	46.69	66.18	25.50	10.58	1.95	23.00	30.62	31.43	29.54

ผลงานฉีดวัคซีน COVID-19 กลุ่มเป้าหมาย 608 รายอำเภอ เข็มที่ 3 จ.ประจวบคีรีขันธ์

ข้อมูล 30 มี.ค.65



จำนวนเข็มที่ 3 (สะสม)	12,049	6,224	4,120	2,235	6,339	4,213	4,792	1,225	41,197
รวมกลุ่ม 608 เข็ม 3	46.60	33.99	30.25	18.56	30.15	29.51	27.24	12.22	31.03
ผู้มีอายุ 60 ปี	43.64	30.75	25.96	17.41	32.20	24.26	25.98	11.09	28.52
ผู้ป่วย 7 กลุ่มโรค	54.51	44.32	41.84	22.19	28.96	40.94	30.68	15.76	37.56
หญิงตั้งครรภ์	12.15	8.82	6.50	2.88	0.78	3.00	6.59	1.43	6.41



ศูนย์ข้อมูล
COVID-19
กรมประชาสัมพันธ์

" ผู้ที่เคยติดเชื้อโควิด "

สามารถติดเชื้อซ้ำได้

ขอประชาชนรีบฉีดวัคซีนเข็มกระตุ้น
ลดโอกาสติดเชื้อ เทศกาลสงกรานต์