



ศูนย์ปฏิบัติการภาวะฉุกเฉินด้านการแพทย์และสาธารณสุข
สำนักงานสาธารณสุขจังหวัดพระจวบคีรีขันธ์
กรณี โรคติดเชื้อไวรัสโคโรนา 2019

ฉบับที่ 773 EOC ครั้งที่ 420 วันที่ 1 เมษายน 2565 เวลา 09.00 น.

OMICRON
SARS-COV-2 VARIANT

code: B.1.1.529





รายงานสถานการณ์ COVID-19 ประจวบคีรีขันธ์

ประจวบคีรีขันธ์ ตั้งแต่ 1 ม.ค.-1 เม.ย.2565

รายใหม่วันนี้

+421

ในจังหวัด 415 นอกจังหวัด 6

ผู้ป่วยยืนยันสะสม

15,783

รักษาหาย/ออกจากรพ.

15,362

+421 (97.3%)

เสียชีวิต

32(+0)

(0.07%) จาก PCR+ATK

ผลงานการฉีดวัคซีน



รวมฉีดเพิ่ม 405 โดส

รวมฉีดแล้ว 1,020,176 โดส

ระบบเฝ้าระวังฯ

421

ระบบเฝ้าระวังและ

บริการสะสม **15,421**



การใช้เตียงรักษาผู้ป่วยใน รพ.

ทั้งหมด ใช้ไป คงเหลือ อัตราครองเตียง

873 389 484 44.6

เรือนจำ

0

เรือนจำสะสม

16

หลบหนีเข้าเมือง

0

หลบหนีเข้าเมืองสะสม

217

ติดจากต่างประเทศ

0

ติดจากต่างประเทศสะสม

129

ระดับเตียงตามความรุนแรงของโรค

สาย

ระดับ 1 (ไม่มีอาการ/อาการเล็กน้อย) 207

ระดับ 1 (อาการปานกลาง) 149

ระดับ 2.1 (ใช้ oxygen low flow) 23

ระดับ 2.2 (ใช้ oxygen high flow) 7

ระดับ 3 (ใส่ท่อ & เครื่องช่วยหายใจ) 3

จำนวนผู้ป่วยยืนยันสะสมตั้งแต่ปี 2563

ป่วย

36,455

รักษาหาย

35,915 (98.5%)

เสียชีวิต

154 (0.4%)

ตรวจ ATK พบเชื้อวันนี้

1,424

จำนวนผู้ป่วยเข้าข่ายสะสม

27,704



รักษา CI 825 สาย



รักษา HI 1,974 สาย



เข็มที่ 1 +272 สาย



ร้อยละ 77.6 ของประชากร สะสม 448,793 สาย



เข็มที่ 2 +42 สาย



ร้อยละ 70.0 ของประชากร สะสม 404,092 สาย



เข็มที่ 3 +76 สาย



ร้อยละ 26.7 ของประชากร สะสม 154,077 สาย



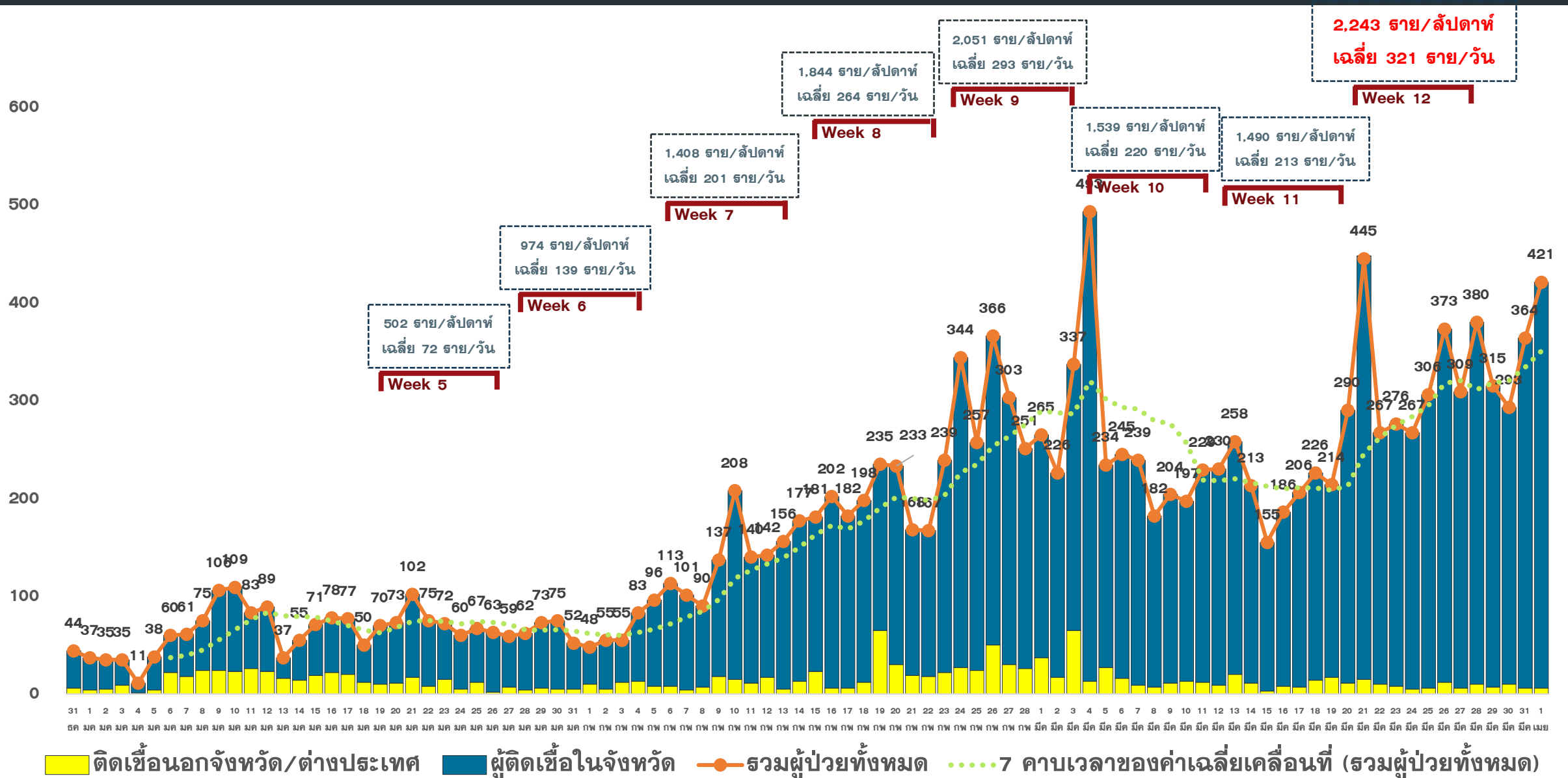
เข็มที่ 4 +15 สาย



ร้อยละ 2.3 ของประชากร สะสม 13,214 สาย

แนวโน้มการพบผู้ป่วย COVID-19 ตามวันที่รายงาน จ.ประจวบคีรีขันธ์

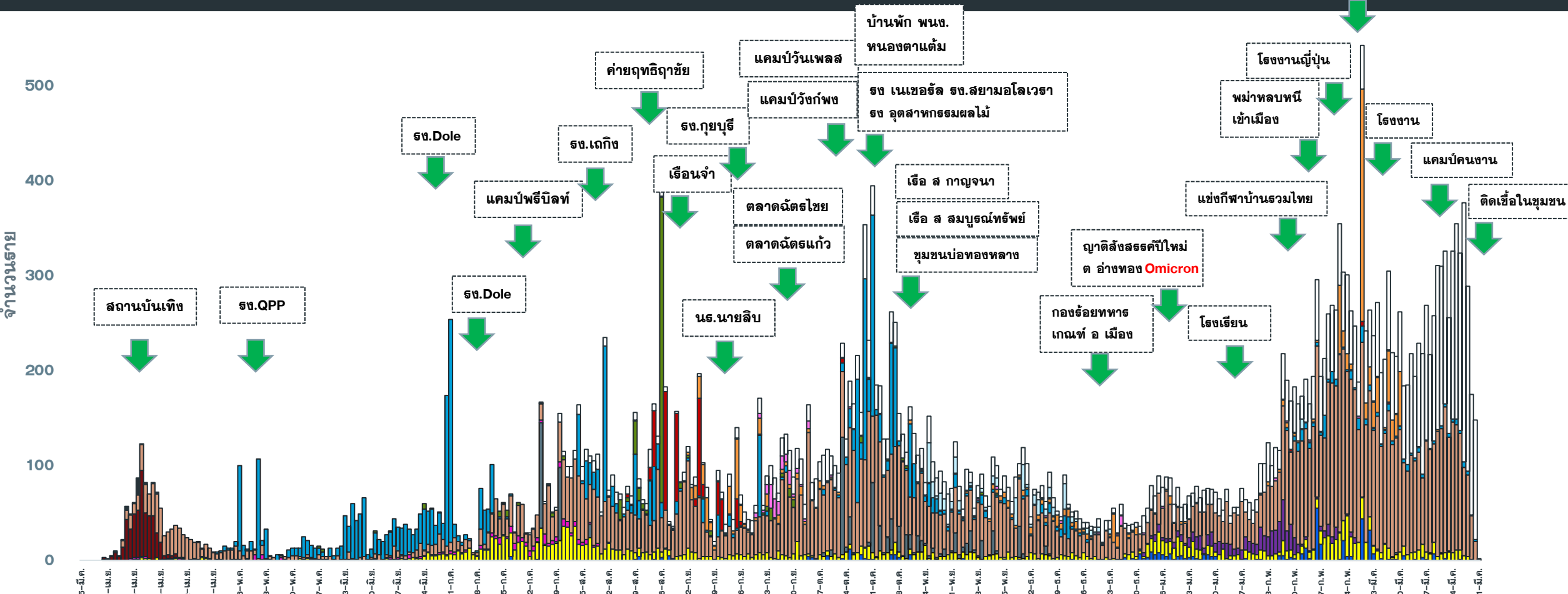
ณ 1 เม.ย.65



แนวโน้มผู้ป่วย COVID-19 ตามวันเริ่มป่วย จำแนกประเภทความเสี่ยง

ตั้งแต่ 25 มี.ค.-1 เม.ย.65

ค่าย/โรงเรียนทหาร



- ติดเชื้อจาก ดตปท
- ติดเชื้อจากต่างจังหวัด
- โรงเรียน
- แคมป์คนงาน
- ไปสถานที่ชุมชน เช่น สถานที่ท่องเที่ยว ตลาด ห้างสรรพสินค้า
- สถานบันเทิง
- สัมผัสใกล้ชิดผู้ป่วยยืนยันก่อนหน้า
- อาชีพเสี่ยง เช่น ทำงานในสถานที่แออัด
- รวมโรงงาน
- AS ACF
- เรือนจำ
- ค่ายทหาร
- ตลาด
- ประมง
- ติดเชื้อในชุมชน/ระหว่างสอป



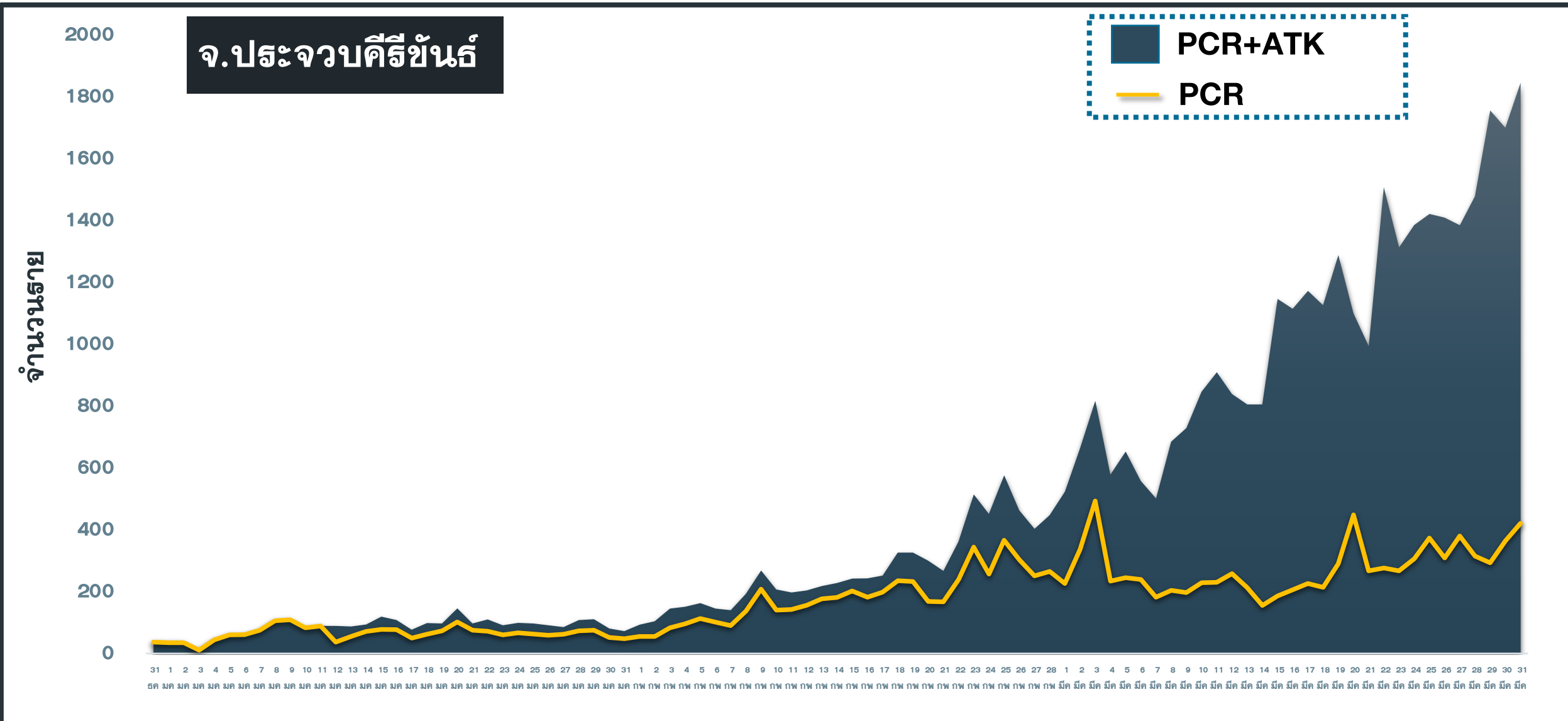
จำนวนผู้ป่วย COVID-19 รายอำเภอ จ.ประจวบคีรีขันธ์ ตามวันที่รายงาน

ข้อมูล 1 เม.ย.65

อำเภอ	ผ.สะสม ตั้งแต่ ม.ค.	จำนวนผู้ป่วยในช่วง 14 วันล่าสุด								
		ค่าเฉลี่ยผ.7 วัน 20-26 มีค	27 มี.ค.	28 มี.ค.	29 มี.ค.	30 มี.ค.	31 มี.ค.	1 เม.ย.	2 เม.ย.	ผ.สะสม 14 วัน ล่าสุด
หัวหิน	4511	114.0	102	98	103	107	96			1304
ปราณบุรี	2390	48.4	58	10	16	82	65			570
สามร้อยยอด	1551	31.1	54	13	38	31	62			416
กุยบุรี	661	8.0	27	12	9	1	17			122
เมือง	3135	68.1	80	86	89	55	114			901
ทับสะแก	1069	19.7	21	45	5	19	15			243
บางสะพาน	1231	24.6	30	42	32	54	30			360
บางพานน้อย	873	5.4	8	8	1	15	22			92
เรือนำ	16	0.0	0	0	0	0	0			0
หลบหนีเข้าเมือง	217	1.0	0	0	0	0	0			7
ต่างประเทศ	129	0.4	0	1	0	0	0			4
รวม	15,783	320.9	380	315	293	364	421			4019

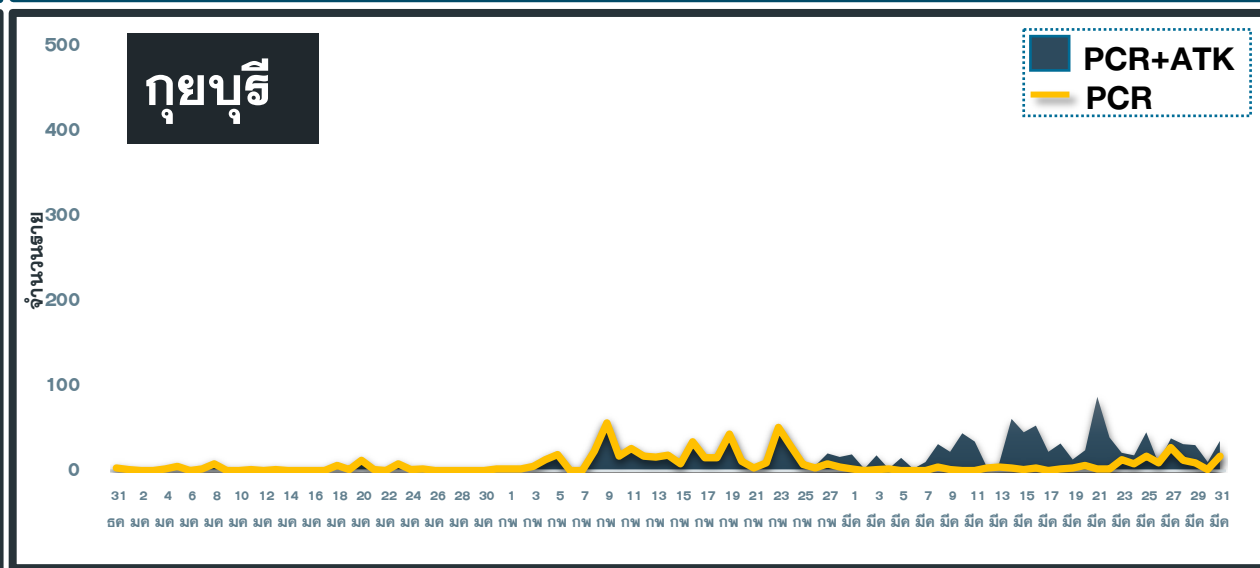
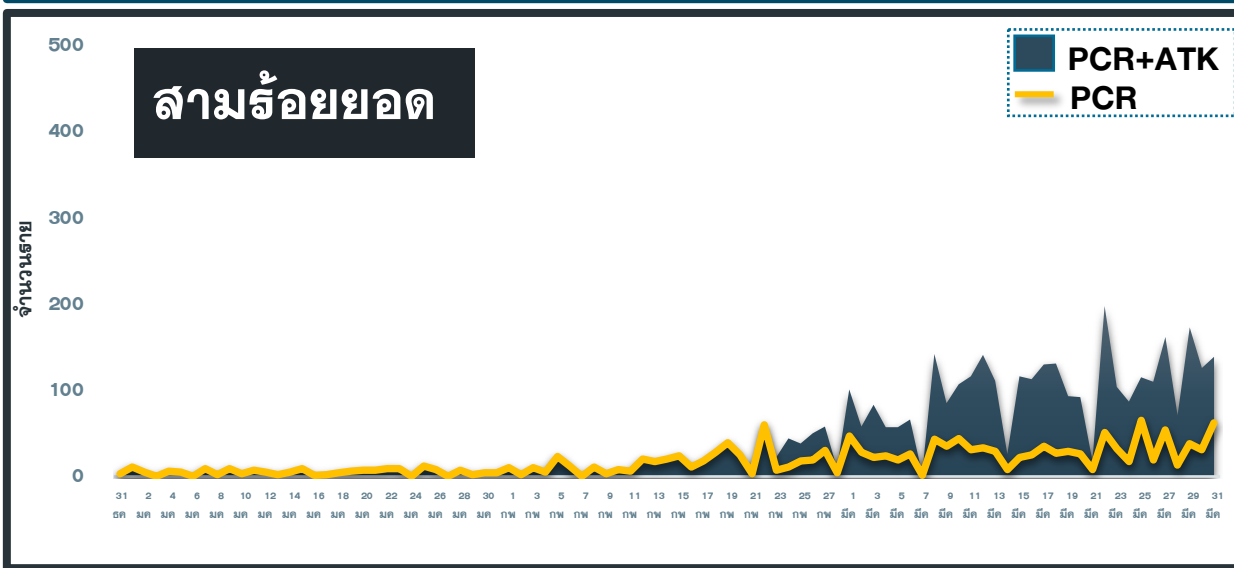
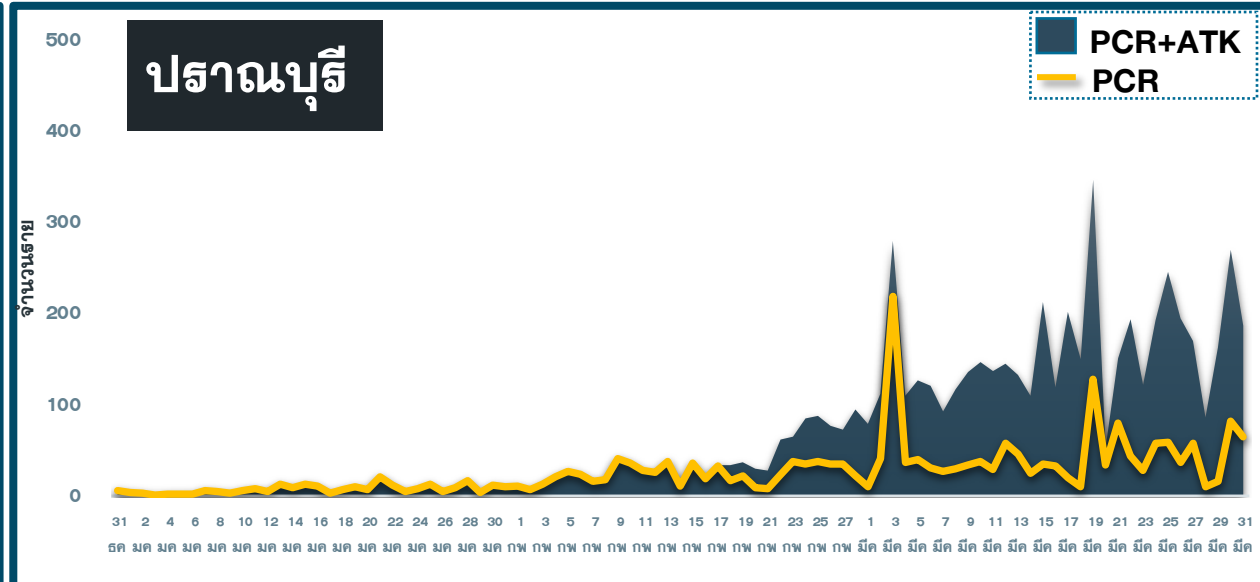
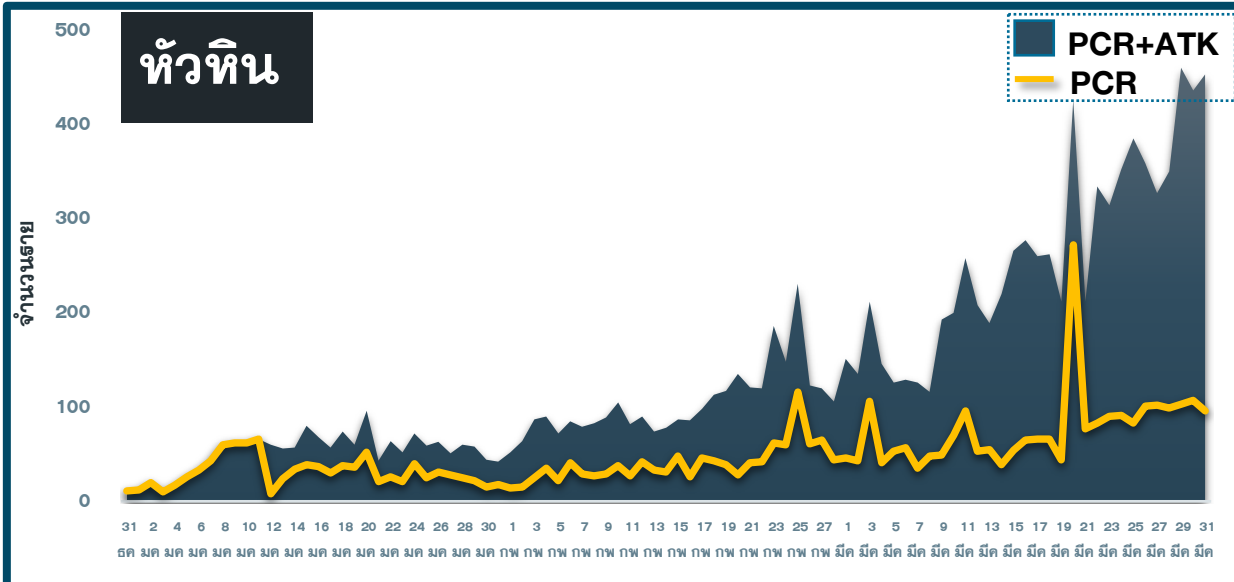
แนวโน้มผู้ป่วย COVID-19 ตามวันที่รายงาน จ.ประจวบคีรีขันธ์

ข้อมูล 1 เม.ย.65



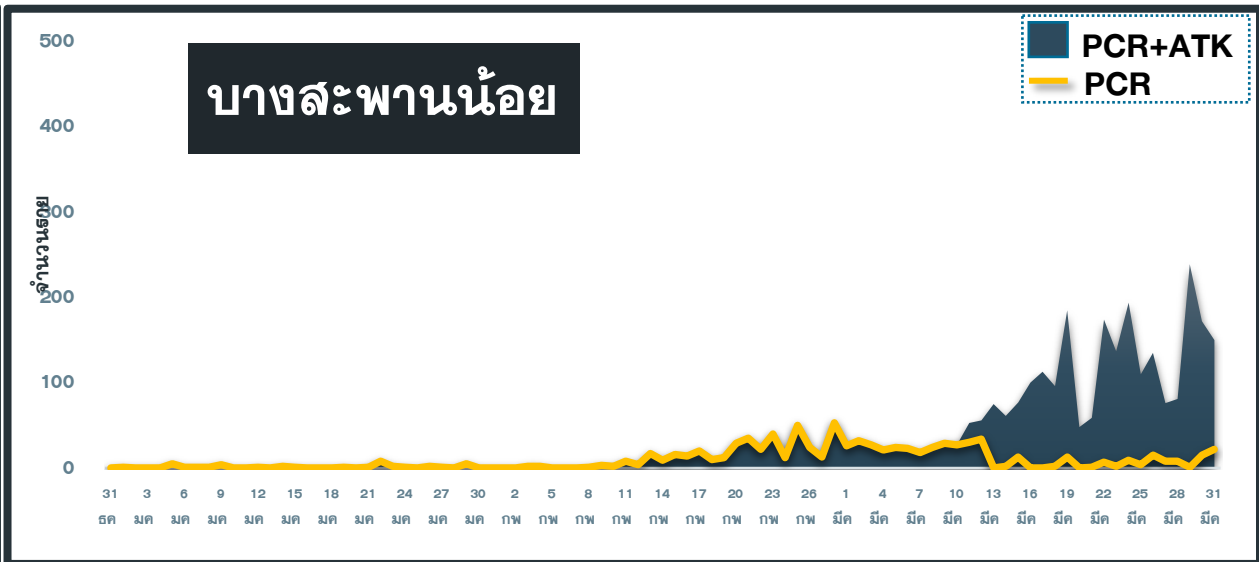
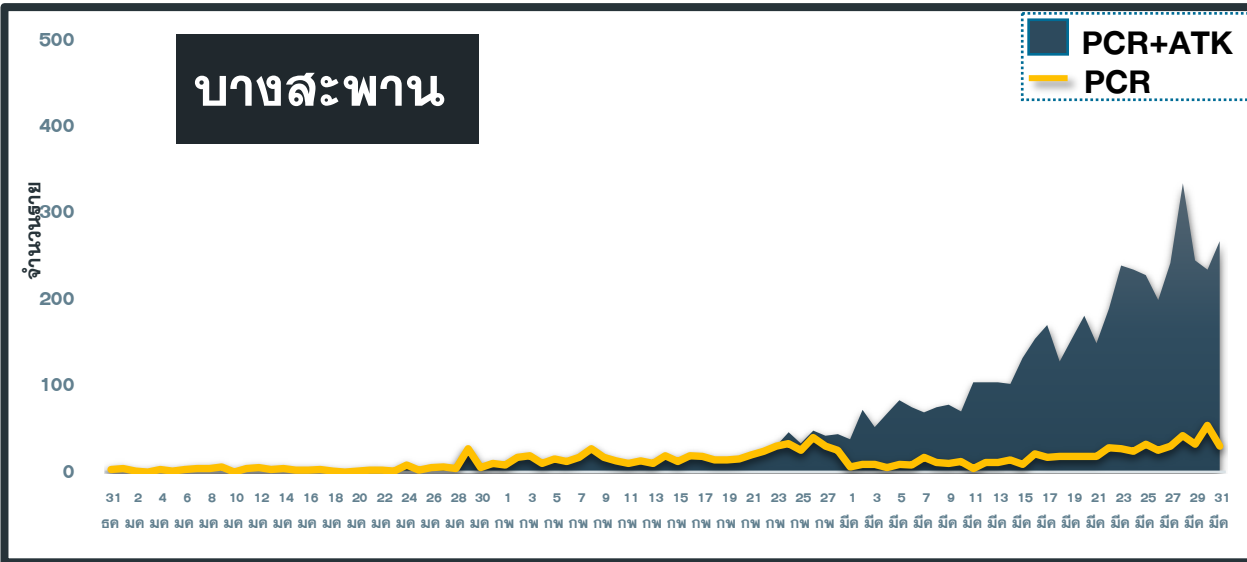
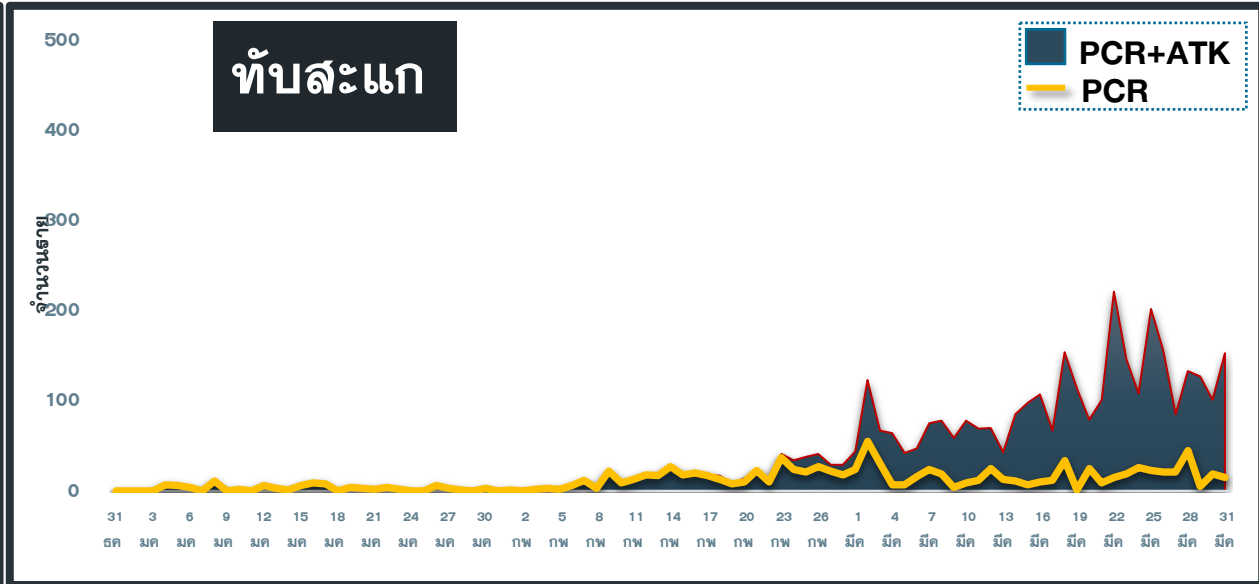
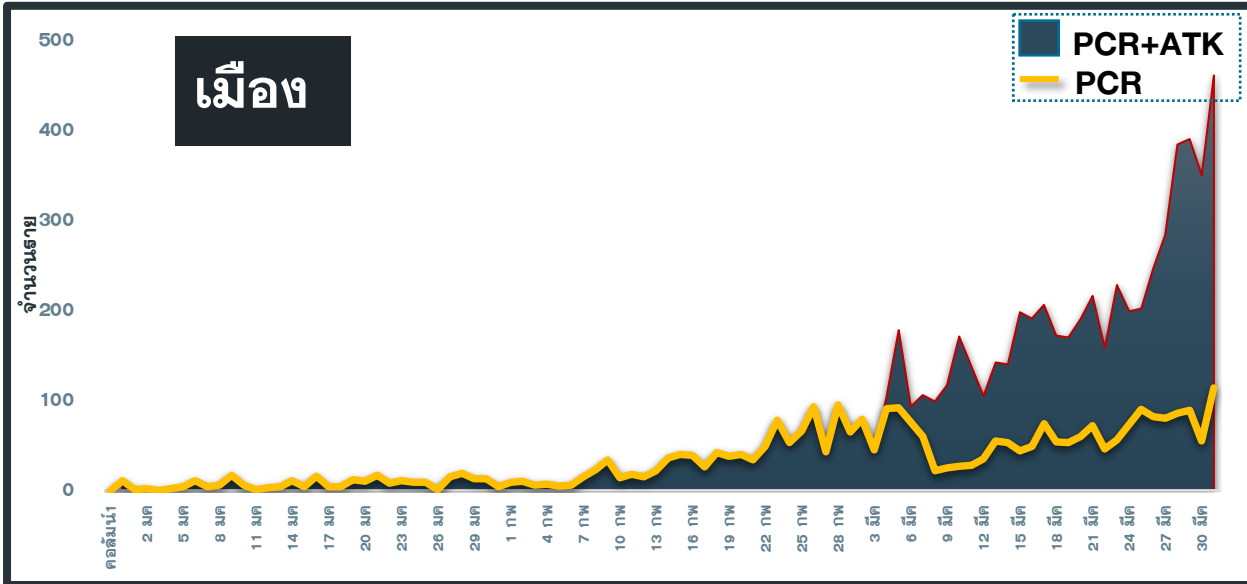
แนวโน้มผู้ป่วย COVID-19 ตามวันที่รายงาน จ.ประจวบคีรีขันธ์

ข้อมูล 1 เม.ย.65



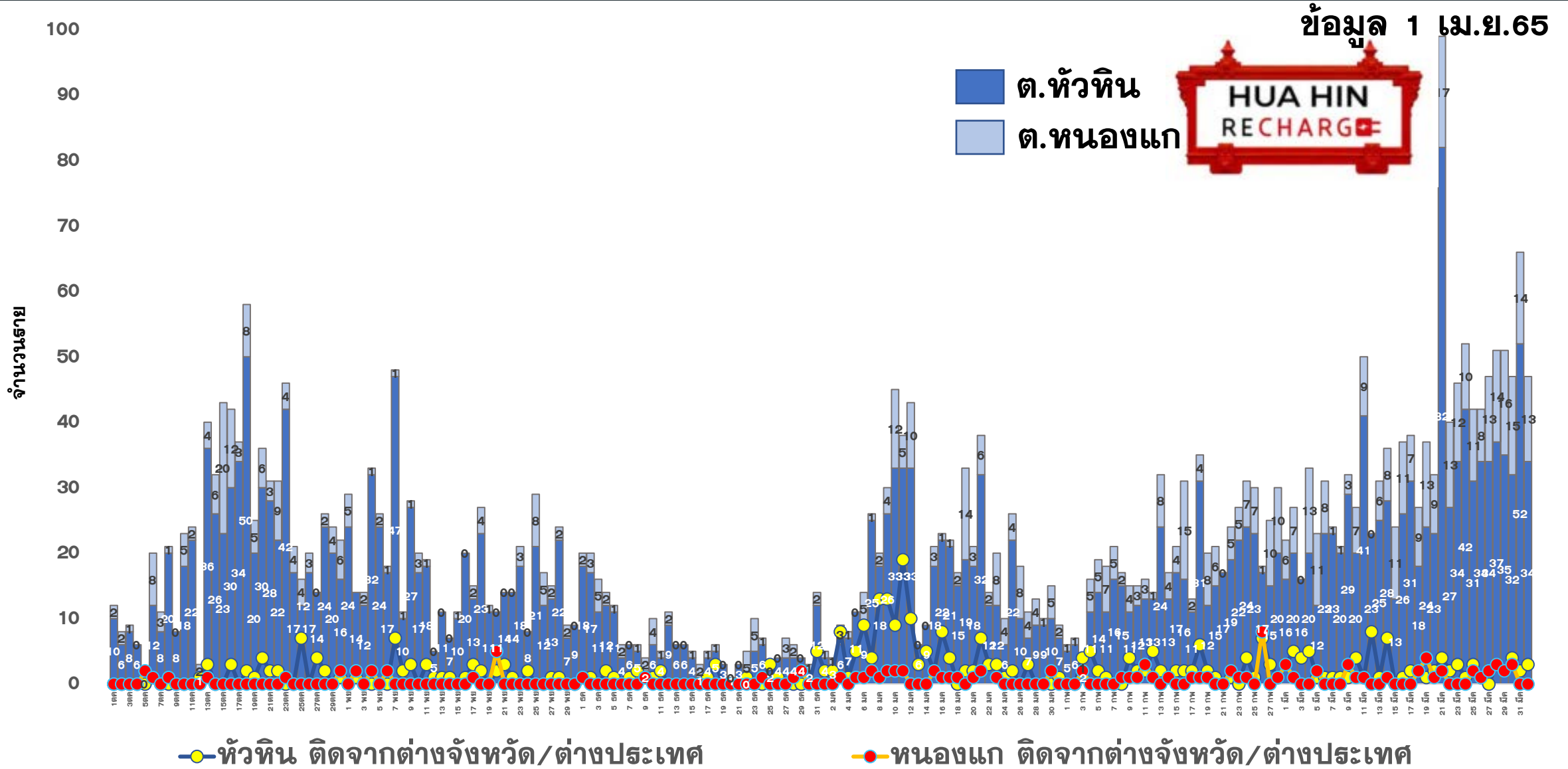
แนวโน้มผู้ป่วย COVID-19 ตามวันที่รายงาน จ.ประจวบคีรีขันธ์

ข้อมูล 1 เม.ย.65



แนวโน้มผู้ป่วยรายวัน COVID-19 ตำบลพื้นที่ HUAHIN RECHARGE

(ต.หัวหิน และ ต.หนองแก) ตั้งแต่ 1 ตุลาคม 64





ผลการดำเนินการรับนักท่องเที่ยวต่างชาติ อ.หัวหิน จ.ประจวบคีรีขันธ์



สถานการณ์ COVID-19

ตั้งแต่ 1 ม.ค.65

ผู้ป่วยวันนี้ ผู้ป่วยสะสม ออกจากรพ.

421

15,783

15,362



ร้อยละความครอบคลุมวัคซีน

จังหวัด

หัวหิน

เข็ม 1

77.6

98.2

เข็ม 2

70.0

89.6



การใช้เตียงรักษาผู้ป่วย

ทั้งหมด	ไข้ไป	คงเหลือ	อัตราครองเตียง
จังหวัด			
873	389	484	44.6
หัวหิน			
108	69	39	63.9



จำนวนนักท่องเที่ยวอำเภอหัวหิน สะสม

ตั้งแต่ 1 พ.ย.-31 มี.ค.65

เข้าพักโรงแรม

26,669

จากแบบ ร.ร.4

25,597

จำนวนจองห้องพัก Sandbox (คืน)

8,734



ผลการตรวจ COVID-19 นักท่องเที่ยวต่างชาติ

จำนวนนักท่องเที่ยว รับการตรวจวันนี้	ติดเชื้อจากการตรวจ ครั้งแรก	ติดเชื้อจากการตรวจ ครั้งที่ 2
0	0	0
จำนวนตรวจสะสม	ยอดสะสมตรวจติดเชื้อ ครั้งแรก	ยอดสะสมตรวจติดเชื้อ ครั้งที่ 2
7,538	30	110



5 ลำดับสูงสุด นทท.

กลุ่ม Sandbox

RUSSIAN	1154
SWEDISH	440
BRITISH	402
DANISH	312
GERMAN	296

มาตรฐานความปลอดภัย
ด้านสุขอนามัย (แห่ง)



324



624



121

จัดทำโดย

สำนักงานสาธารณสุขจังหวัดประจวบคีรีขันธ์

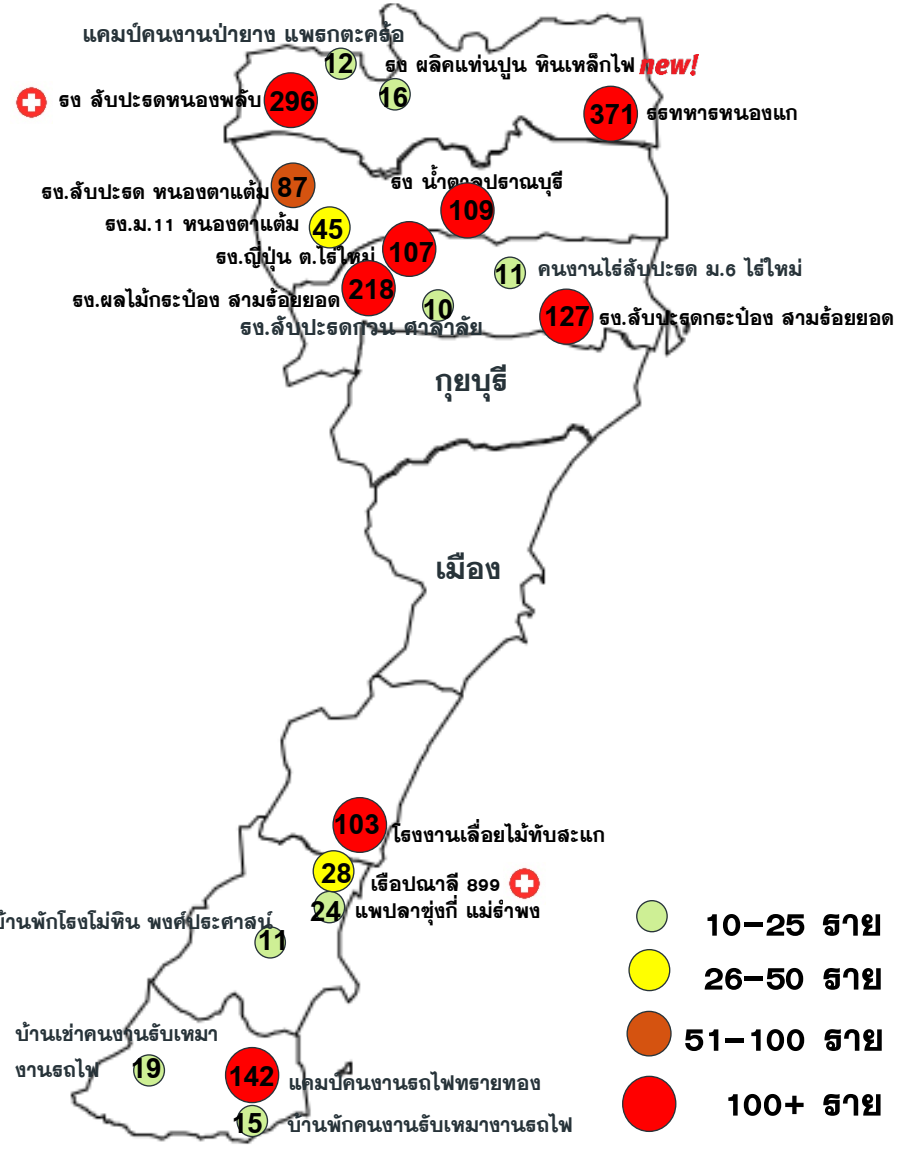
คลังเตอร์สะสมของพบ COVID-19 ตั้งแต่ 1 ม.ค-1 เม.ย.65 จ.ประจวบคีรีขันธ์

อำเภอ	จำนวน Cluster สะสม (10 ราย+)	ควบคุมได้ ภายใน 28 วัน	ร้อยละที่ ควบคุม ได้	Cluster ควบคุมไม่ได้ ใน 28 วัน	จำนวน Cluster ที่พบผู้ป่วยรายสุดท้าย อยู่ในช่วง 14 วัน ก่อนหน้า				
					จำนวน	ควบคุมได้ ภายใน 14 วัน	ร้อยละ	เกิน 14 วัน ไม่ถึง 28 วัน	เกิน 28 วัน
หัวหิน	21	19	90.5	ตลาดนัดรถไฟ ธง สับปะรดกระป๋อง หนองพลับ	4	3	75.0	0	1 ธง สับปะรดกระป๋อง หนองพลับ
ปราณบุรี	11	11	100.0	-	3	3	100.0	0	0
สามร้อยยอด	15	14	93.3	โรงงานญี่ปุ่น	5	4	80.0	0	1 โรงงานญี่ปุ่น
กุยบุรี	3	3	100.0	-	0	0	0.0	0	0
เมือง	4	4	100.0	-	0	0	0.0	0	0
ทับสะแก	11	11	100.0	-	1	1	100.0	0	0
บางสะพาน	13	13	100.0	-	3	3	100.0	0	0
บางพานน้อย	10	10	100.0	-	3	3	100.0	0	0
รวม	88	85	96.6	3	19	17	89.5	0	2

แผนที่แสดงคลัสเตอร์ COVID-19 ในจังหวัดประจวบคีรีขันธ์

ข้อมูล 1 เม.ย.65

คลัสเตอร์ที่พบผู้ป่วยในช่วง 14 วันล่าสุด



คลัสเตอร์ (PCR+ATK)	ประเภท	จำนวนผู้ป่วย	ศพ.รายสุดท้าย	คลัสเตอร์ (PCR+ATK)	ประเภท	จำนวนผู้ป่วย	ศพ.รายสุดท้าย
โรงเรียนทหารหนองแก	ค่ายทหาร	371	21 มีค	แพปลาชุ้งกี ต.แม่อำพิง	แพปลา	24	21 มีค
สง.ลับปะตกระป๋อง สามร้อยยอด	โรงงาน	127	29 มีค	บ้านเช่าคนงานรับเหมางานรถไฟ ต.ไชยราช	แคมป์	19	26 มีค
โรงงานญี่ปุ่น ต.ไร่ใหม่	โรงงาน	107	29 มีค	แคมป์คนงานป่าชาย แพรกตะคร้อ	แคมป์	12	24 มีค
สง.ผลไม้กระป๋องสามร้อยยอด	โรงงาน	218	29 มีค	บ้านพักโรงไม้หิน พงศ์ประศาสน์	แคมป์	12	28 มีค
โรงงานลับปะตหนองพลับ	โรงงาน	296(+46)	30 มีค	คนงานไร่ลับปะต ม.6ไร่ใหม่	แคมป์	11	28 มีค
โรงงานเลื่อยไม้ ทับสะแก	โรงงาน	103	22 มีค	สง.ลับปะตกวน ศาลาลัย	โรงงาน	10	29 มีค
แคมป์คนงานรถไฟทรายทอง	แคมป์	139	24 มีค	สง.ผลิตแท่นปูน หินเหล็กไฟ NEW!	โรงงาน	16(+15)	30 มีค
โรงงานน้ำตาลปรานบุรี	โรงงาน	109	29 มีค	จำนวนทั้งหมด 19 คลัสเตอร์			
บ้านพักคนงานรับเหมางานรถไฟ ต.ทรายทอง	แคมป์	142	27 มีค	ประเภทสถานที่/กิจกรรม โรงงาน 10 แห่ง			
สง.ลับปะต หนองตาแต้ม	โรงงาน	87	26 มีค	แคมป์คนงาน 6 แห่ง			
สง.ม.11 หนองตาแต้ม	โรงงาน	45	19 มีค	แพปลา ค่ายทหาร เรือประมง			
เรือปณาลี 899	เรือประมง	28(+1)	30 มีค				

ผลการติดตามผู้สัมผัสเสี่ยงสูง HIGH RISK รายอำเภอ จ.ประจวบคีรีขันธ์

ข้อมูล 1 เม.ย.65

อำเภอ/กลุ่มเสี่ยง	วันนี้ (ราย)		สะสม ตั้งแต่ 1 เม.ย. 64			การติดตามที่ยังอยู่ในระยะ 10 วัน		คงเหลือติดตาม	ร้อยละ
	HCW	NON HCW	HCW	NON HCW	รวม	HCW	NON HCW		
หัวหิน	0	85	415	23567	23982	6	340	346	1.4
ปราณบุรี	0	95	75	12505	12580	0	700	700	5.6
สามร้อยยอด	0	15	48	4259	4307	0	265	265	6.2
กุยบุรี	0	34	10	3075	3085	0	162	162	5.3
เมือง	0	102	67	13216	13283	0	328	328	2.5
ทับสะแก	0	89	9	4633	4642	0	652	652	14.0
บางสะพาน	0	3	47	6287	6334	0	18	18	0.3
บางสะพานน้อย	0	8	8	2032	2040	0	150	150	7.4
รวม	0	431	679	69574	70253	6	2615	2621	3.7

HCW = บุคลากรทางการแพทย์

NON HCW = ไม่ใช่บุคลากรทางการแพทย์

สรุปผลการฉีดวัคซีนโควิด 19 จังหวัดประจวบคีรีขันธ์

ผลการให้บริการวัคซีน ณ วันที่ 31 มีนาคม 2565 เวลา 22.00 น.



ฉีดวัคซีนทั้งหมด
1,020,176

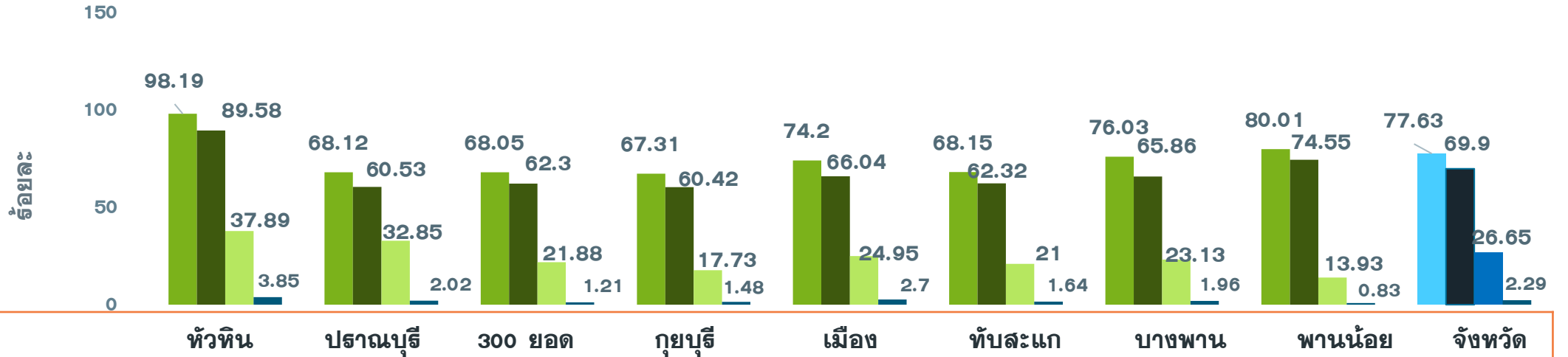
+ เพิ่มวันนี้
405



จำนวนผู้ได้รับวัคซีน จำแนกรายเข็มและชนิด วัคซีน	เข็มที่ 1					เข็มที่ 2					
	sinovac 	AstraZeneca 	Sinopharm 	Pfizer 	Moderna 	sinovac 	AstraZeneca 	Sinopharm 	Pfizer 	Moderna 	Johnson & Johnson
+เพิ่มขึ้นวานนี้ (โตล)	0	1	30	241	0	0	1	21	20	0	0
รวมรายใหม่ (ราย)	272					42					
ตั้งแต่วันที่ 1 เมษายน 2564	220,028	59,276	91,486	75,450	2,553	23,493	226,173	88,529	58,446	7,007	444
สะสม (ราย)	448,793					404,092					
จำนวนผู้ได้รับวัคซีน จำแนกรายเข็มและชนิด วัคซีน	เข็มที่ 3					เข็มที่ 4					
	sinovac 	AstraZeneca 	Sinopharm 	Pfizer 	Moderna 	sinovac 	AstraZeneca 	Sinopharm 	Pfizer 	Moderna 	
+เพิ่มขึ้นวานนี้ (โตล)	0	6	0	70	0	0	2	0	13	0	
รวมรายใหม่(ราย)	76					15					
ตั้งแต่วันที่ 1 เมษายน 2564	22	83,599	48	53,955	16,453	0	740	0	8,551	3,923	
สะสม (ราย)	154,077					13,214					

ร้อยละความครอบคลุมของการได้รับวัคซีน COVID-19 รายอำเภอ

ข้อมูล 1 เม.ย.65



	หัวหิน	ปราณบุรี	300 ยอด	กุยบุรี	เมือง	ทับสะแก	บางพาน	พานน้อย	จังหวัด
ประชากรทั้งหมด	126905	82872	52915	45676	94233	51433	81533	42527	578094
จำนวนโดสทั้งหมด เข็ม 1+2+3	291248	135514	81196	67113	158206	78752	136142	72005	1020176
จำนวนได้รับเข็ม 1	124602	56451	36007	30745	69918	35051	61993	34026	448793
ร้อยละความครอบคลุม	98.19	68.12	68.05	67.31	74.20	68.15	76.03	80.01	77.63
จำนวนได้รับเข็ม 2 ครบเกณฑ์	113677	50166	32968	27597	62232	32054	53695	31703	404092
ร้อยละความครอบคลุม	89.58	60.53	62.30	60.42	66.04	62.32	65.86	74.55	69.90
จำนวนได้รับเข็ม 3 กระตุ้น	48081	27221	11580	8097	23515	10803	18856	5924	154077
ร้อยละความครอบคลุม	37.89	32.85	21.88	17.73	24.95	21.00	23.13	13.93	26.65
จำนวนได้รับเข็ม 4 กระตุ้น	4888	1676	641	674	2541	844	1598	352	13214
ร้อยละความครอบคลุม	3.85	2.02	1.21	1.48	2.70	1.64	1.96	0.83	2.29

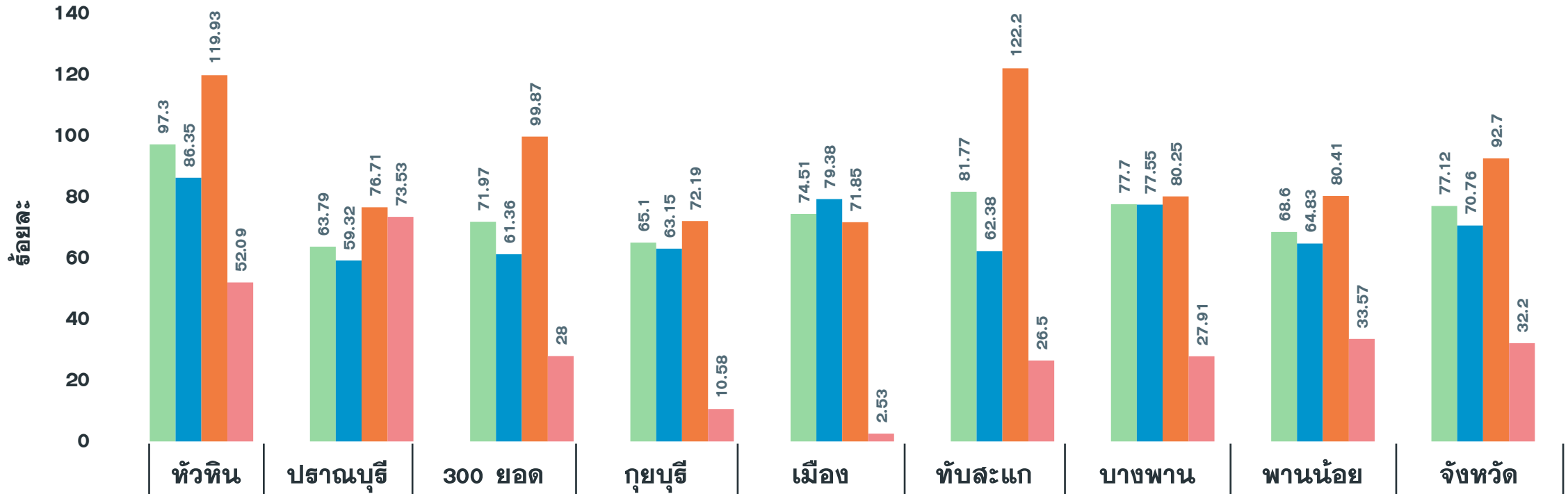
ผลงานการฉีดวัคซีน COVID-19 ตามกลุ่มเป้าหมาย จ.ประจวบคีรีขันธ์

ข้อมูล 1 เม.ย.65

กลุ่มเป้าหมาย	เป้าหมาย	เข็มที่ 1 (คน)	+เพิ่ม	ร้อยละ	เข็มที่ 2 (คน)	+เพิ่ม	ร้อยละ	เข็มที่ 3 (คน)	+เพิ่ม	ร้อยละ	เข็มที่ 4 (คน)	+เพิ่ม	ร้อยละ
1. ผู้ที่มีอายุ 60 ปีขึ้นไป	87,976	62,252	3	70.76	59,798	4	67.97	25,214	8	28.66	190	0	0.22
2. ผู้ที่มีโรคประจำตัว 7 กลุ่ม	42,486	39,384	7	92.70	38,032	3	89.52	16,015	7	37.69	606	1	1.43
3. หญิงตั้งครรภ์	2,292	738	0	32.20	677	0	29.54	148	0	6.46	0	0	0.00
รวม 608	132,754	102,374	10	77.12	98,507	7	74.20	41,377	15	31.17	796	1	0.60
4. บุคลากรทางการแพทย์ฯ	5,839	6,058	0	103.75	6,038	0	103.41	5,720	1	97.96	4,520	1	77.41
5. อสม.	7,200	5,842	0	81.14	5,737	0	79.68	4,149	0	57.63	1,452	0	20.17
6. জনท.ด้านหน้า	12,725	15,359	0	120.70	15,263	0	119.94	11,507	1	90.43	3,024	0	23.76
7. ประชาชนทั่วไป 18-59 ปี	240,814	259,424	28	107.73	246,884	19	102.52	90,482	54	37.57	3,403	13	1.41
8. นักเรียน อายุ 12-17 ปี	33,604	34,947	5	104.00	31,112	6	92.58	511	5	1.52	13	0	0.04
9. เด็กอายุ 5-11 ปี	37,458	24,619	229	65.72	0	0	0	0	0	0	0	0	0

ผลงานฉีดวัคซีน COVID-19 กลุ่มเป้าหมาย 608 รายอำเภอ เข็มที่ 1 จ.ประจวบคีรีขันธ์

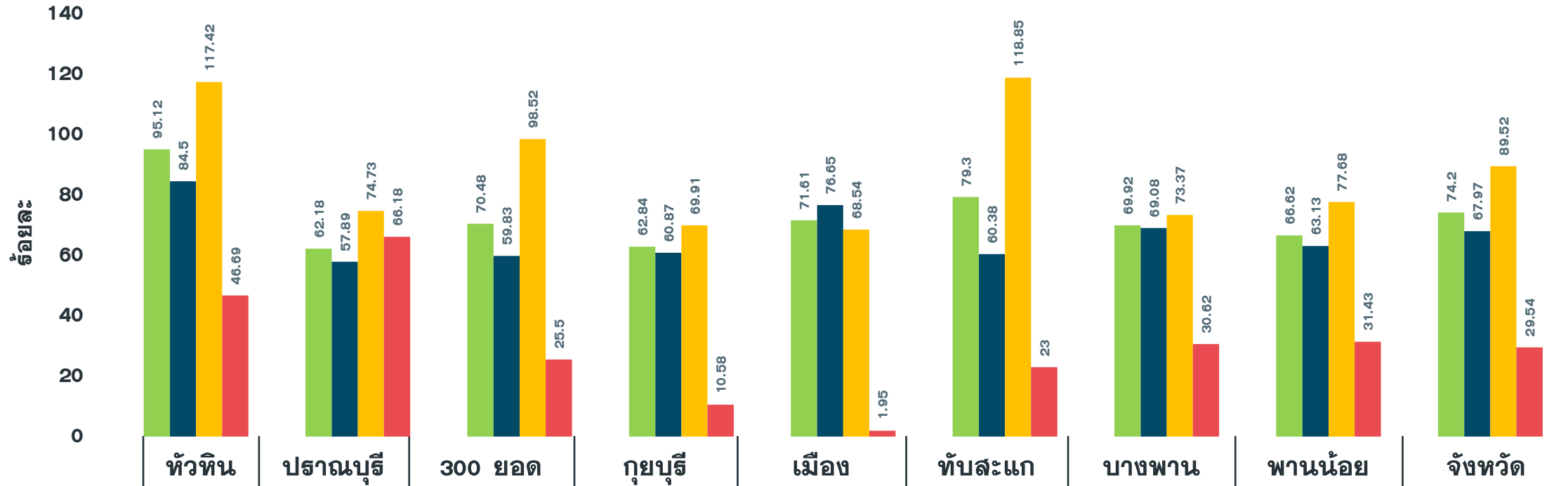
ข้อมูล 1 เม.ย.65



จำนวนเข็มที่ 1 (สะสม)	25,159	11,680	9,802	7,841	15,669	11,674	13,671	6,878	102,374
รวมกลุ่ม 608 เข็ม 1	97.30	63.79	71.97	65.10	74.51	81.77	77.70	68.60	77.12
ผู้ที่มีอายุ 60 ปี	86.35	59.32	61.36	63.15	79.38	62.38	77.55	64.83	70.76
ผู้ป่วย 7 กลุ่มโรค	119.93	76.71	99.87	72.19	71.85	122.20	80.25	80.41	92.70
หญิงตั้งครรภ์	52.09	73.53	28.00	10.58	2.53	26.50	27.91	33.57	32.20

ผลงานฉีดวัคซีน COVID-19 กลุ่มเป้าหมาย 608 รายอำเภอ เข็มที่ 2 จ.ประจวบคีรีขันธ์

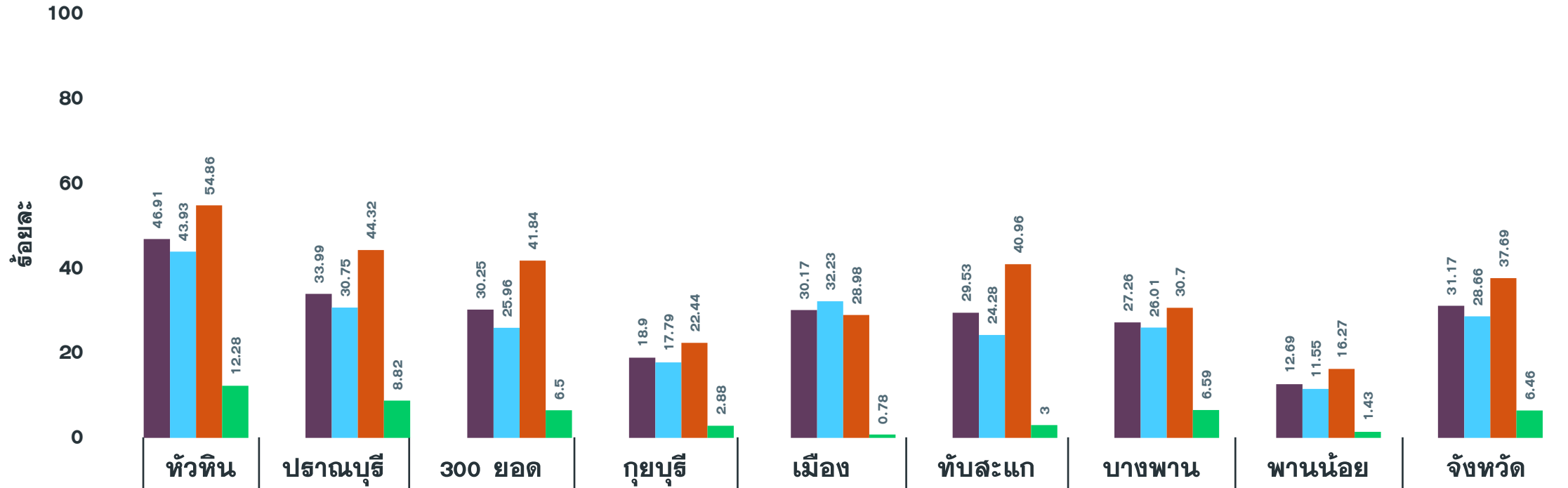
ข้อมูล 1 เม.ย.65



จำนวนเข็มที่ 2 (สะสม)	24,594	11,384	9,599	7,569	15,058	11,322	12,302	6,679	98,507
รวมกลุ่ม 608 เข็ม 2	95.12	62.18	70.48	62.84	71.61	79.30	69.92	66.62	74.20
ผู้มีอายุ 60 ปี	84.50	57.89	59.83	60.87	76.65	60.38	69.08	63.13	67.97
ผู้ป่วย 7 กลุ่มโรค	117.42	74.73	98.52	69.91	68.54	118.85	73.37	77.68	89.52
หญิงตั้งครรภ์	46.69	66.18	25.50	10.58	1.95	23.00	30.62	31.43	29.54

ผลงานฉีดวัคซีน COVID-19 กลุ่มเป้าหมาย 608 รายอำเภอ เข็มที่ 3 จ.ประจวบคีรีขันธ์

ข้อมูล 1 เม.ย.65



จำนวนเข็มที่ 3 (สะสม)	12,129	6,224	4,120	2,276	6,344	4,216	4,796	1,272	41,377
รวมกลุ่ม 608 เข็ม 3	46.91	33.99	30.25	18.90	30.17	29.53	27.26	12.69	31.17
ผู้มีอายุ 60 ปี	43.93	30.75	25.96	17.79	32.23	24.28	26.01	11.55	28.66
ผู้ป่วย 7 กลุ่มโรค	54.86	44.32	41.84	22.44	28.98	40.96	30.70	16.27	37.69
หญิงตั้งครรภ์	12.28	8.82	6.50	2.88	0.78	3.00	6.59	1.43	6.46



+3

ฉีดเข็มกระตุ้น

ใกล้ชิด ลูกหลาน สบายใจ



“Save 608 by Booster dose”

