



ศูนย์ปฏิบัติการภาวะฉุกเฉินด้านการแพทย์และสาธารณสุข
สำนักงานสาธารณสุขจังหวัดบุรีรัมย์
กรณี โรคติดเชื้อไวรัสโคโรนา 2019

ฉบับที่ 777 EOC ครั้งที่ 421 วันที่ 5 เมษายน 2565 เวลา 09.00 น.

OMICRON
SARS-COV-2 VARIANT

code: B.1.1.529





รายงานสถานการณ์ COVID-19 ประจวบคีรีขันธ์

ประจวบคีรีขันธ์ ตั้งแต่ 1 ม.ค.-5 เม.ย.2565

รายใหม่วันนี้

ผู้ป่วยยืนยันสะสม

รักษาหาย/ออกจากรพ.

เสียชีวิต

ผลงานการฉีดวัคซีน

+301

17,280

16,841

38(+3)



รวมฉีดเพิ่ม 113 โดส

รวมฉีดแล้ว 1,021,013 โดส

ในจังหวัด 297 นอกจังหวัด 4

+329 (97.5%)

(0.08%) จาก PCR+ATK

ระบบเฝ้าระวังฯ

301

ระบบเฝ้าระวังและ

บริการสะสม **16,918**



การใช้เตียงรักษาผู้ป่วยใน รพ.

ทั้งหมด ใช้ไป คงเหลือ อัตราครองเตียง

908

401

507

44.2

เรือนจำ

0

เรือนจำสะสม

16

หลบหนีเข้าเมือง

0

หลบหนีเข้าเมืองสะสม

217

ติดจากต่างประเทศ

0

ติดจากต่างประเทศสะสม

129

ระดับเตียงตามความรุนแรงของโรค

สาย

ระดับ **1** (ไม่มีอาการ/อาการเล็กน้อย) **197**

ระดับ **1** (อาการปานกลาง) **167**

ระดับ **2.1** (ใช้ oxygen low flow) **16**

ระดับ **2.2** (ใช้ oxygen high flow) **10**

ระดับ **3** (ใส่ท่อ & เครื่องช่วยหายใจ) **11**

จำนวนผู้ป่วยยืนยันสะสมตั้งแต่ปี 2563

ป่วย

รักษาหาย

เสียชีวิต

37,952 | **37,394** (98.5%) | **160** (0.4%)

ตรวจ ATK พบเชื้อวันนี้

937

จำนวนผู้ป่วยเข้าข่ายสะสม

32,344



รักษา CI 727 ราย



รักษา HI 1,562 ราย



เข็มที่ 1 +26 ราย



ร้อยละ 77.7 ของประชากร สะสม 449,110 ราย



เข็มที่ 2 +6 ราย



ร้อยละ 70.0 ของประชากร สะสม 404,212 ราย



เข็มที่ 3 +75 ราย



ร้อยละ 26.7 ของประชากร สะสม 154,442 ราย



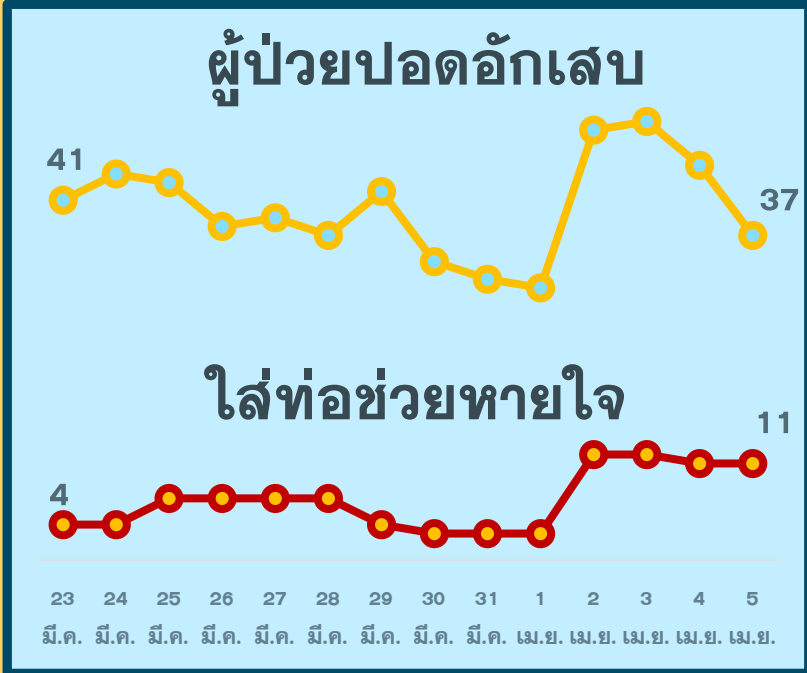
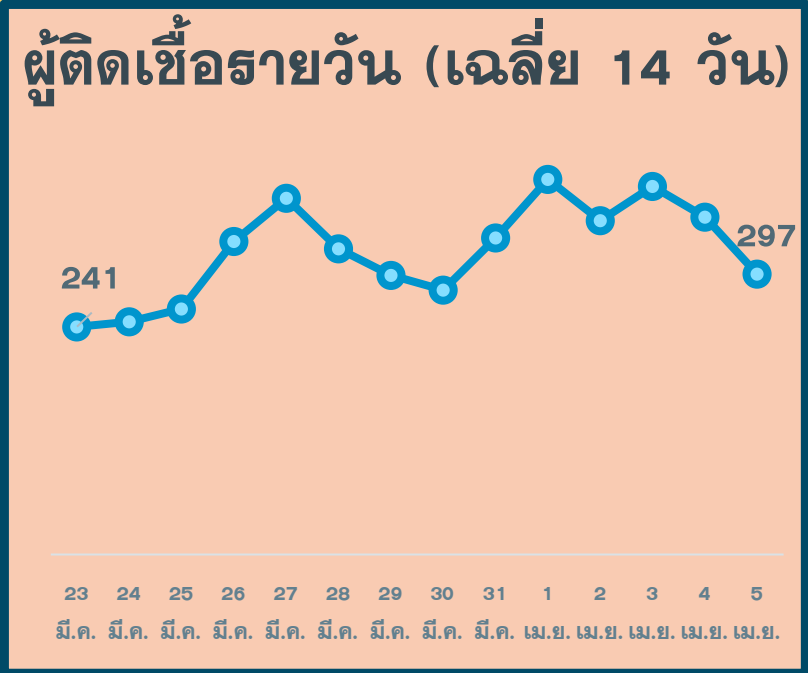
เข็มที่ 4 +6 ราย



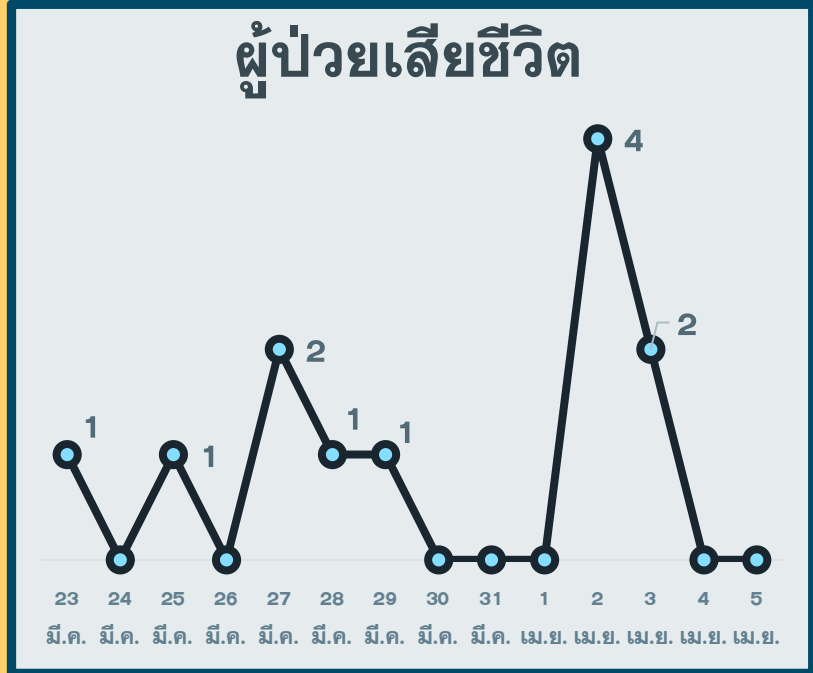
ร้อยละ 2.3 ของประชากร สะสม 13,249 ราย

สถานการณ์ COVID-19 จ.ประจวบคีรีขันธ์

ผู้ติดเชื้อ ผู้ป่วยปอดอักเสบ ผู้ป่วยใส่ท่อหายใจ และผู้เสียชีวิต



*จำนวนผู้ป่วยปอดอักเสบและใส่ท่อช่วยหายใจที่รักษาอยู่




*รายงานตามวันที่เสียชีวิต

สรุปข้อมูลผู้เสียชีวิต COVID-19 ของ จ.ประจวบคีรีขันธ์ ตั้งแต่ 1 ม.ค.65

ลักษณะทางระบาดวิทยาผู้เสียชีวิต จำนวน 38 ราย (เสียชีวิตก่อนได้รับการรักษาในโรงพยาบาล 12 ราย)

เพศ



20 ราย 18 ราย

อายุ

อายุสูงสุด 98 ปี
 อายุน้อยสุด 35 ปี
 อายุเฉลี่ย 73.7 ปี
 ค่ากลาง 77 ปี

ที่อยู่ผู้เสียชีวิต

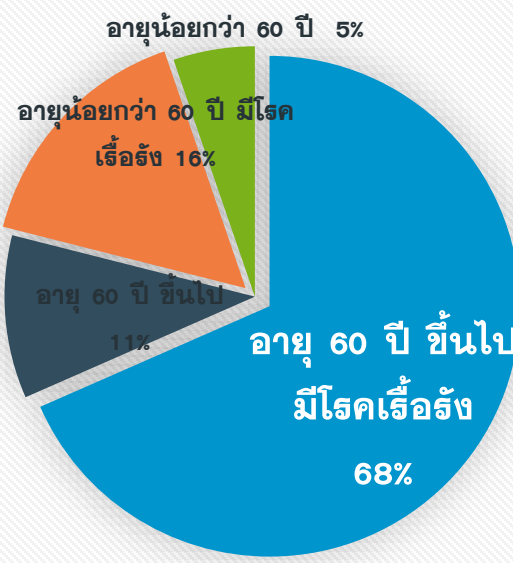


หัวหิน	17
ปราณบุรี	4
สามร้อยยอด	2
กุยบุรี	0
เมือง	10
ทับสะแก	1
บางสะพาน	3
บางสะพานน้อย	1

สัญชาติ

ไทย 37 คน
 อังกฤษ 1 คน

โรคประจำตัว/ปัจจัยเสี่ยงต่อความรุนแรงของโรค



60 ปี+ มีโรคเรื้อรัง	60 ปี+ <60 ปี มีโรคเรื้อรัง
26(68%)	4(11%) 6(16%)

รวม 36 ราย ร้อยละ 94.7

โรคเรื้อรังที่พบ ไตเรื้อรัง(11)
 โรคหัวใจและหลอดเลือด(5)
 เบาหวาน(6) ปอดอุดกั้นเรื้อรัง(3)
 มะเร็ง(4) หลอดเลือดสมอง(1)
 อ้วนน้ำหนักเกิน(2)

ปัจจัยอื่นที่พบ
 ไม่มีประวัติโรคเรื้อรัง 3 พิการทางสมอง 1 ราย ต้มสุรา 1 ราย ติดเตียง 1 ราย

ค่ากลางระยะเวลา (วันที่ทราบผล-วันที่เสียชีวิต) 4 วัน
 นานสุด 18 วัน เสียชีวิตก่อนรักษา 12 ราย 1-5 วัน 12 ราย,
 6-10 วัน 8 ราย, 11-15 วัน 4 ราย, มากกว่า 15 วัน 2 ราย

แนวโน้มจำนวนผู้เสียชีวิตรายเดือน



Month	Deaths
JAN-65	3
FEB-65	7
MAR-65	22
APR-65	6

ปัจจัยเสี่ยงต่อการติดเชื้อ

สัมผัสญาติ/บุคคลในครอบครัว 12 ราย
 สัมผัสเพื่อน/ที่ทำงาน/ผ.พบเชื้อ 2 ราย
 เดินทางไปพื้นที่ชุมชนพื้นที่เสี่ยง 24 ราย

ประวัติการได้รับวัคซีน COVID-19

ไม่ได้รับ 25 ราย ได้รับวัคซีน 13 ราย*

*ได้รับ 1 เข็ม 3 ราย
 *ได้รับ 2 เข็ม 10 ราย

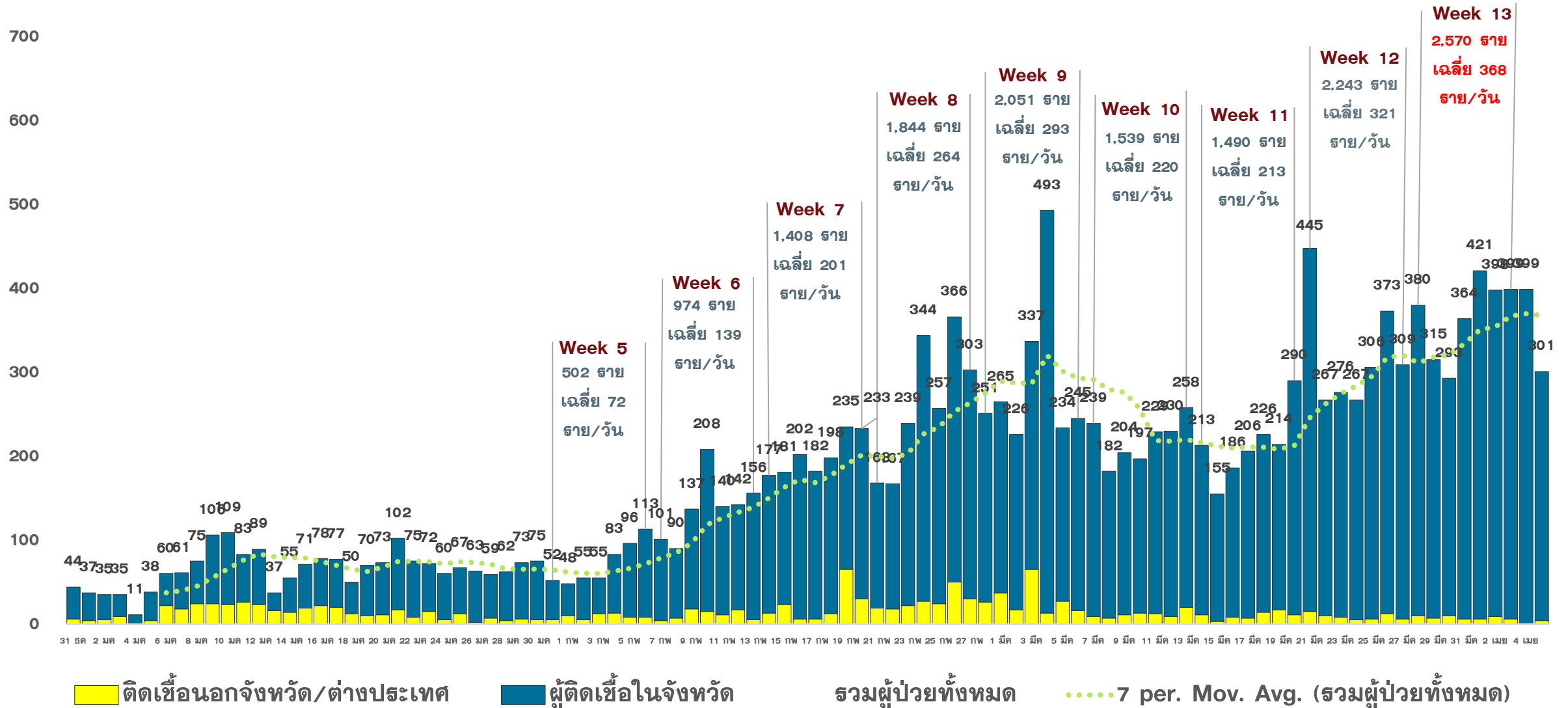
สรุปข้อมูลผู้เสียชีวิต COVID-19 เปรียบเทียบประสิทธิภาพได้รับวัคซีน

ข้อมูล 1 ม.ค.-4 เม.ย.65

ประวัติ วัคซีน	อายุมากกว่า 60 ปี มีโรคเรื้อรัง	อายุมากกว่า 60 ปี	อายุน้อยกว่า 60 ปี มีโรคเรื้อรัง	อายุน้อยกว่า 60 ปี	รวม ร้อยละ
ไม่ได้รับ	18	3 ติดเตียง	2	2 พิการทางสมองแต่กำเนิด ประวัติตีแมลงกอลฮอลล์หนัก	25 (65.8%)
1 เข็ม	2	ไม่มีโรคประจำตัว 0	1	0	3 (7.9%)
2 เข็ม	6	1 ไม่มีโรคประจำตัว	3	0	10 (26.3%)
3 เข็ม	0	0	0	0	0
รวม	26	4	6	2	38

แนวโน้มการพบผู้ป่วย COVID-19 ตามวันที่รายงาน จ.ประจวบคีรีขันธ์

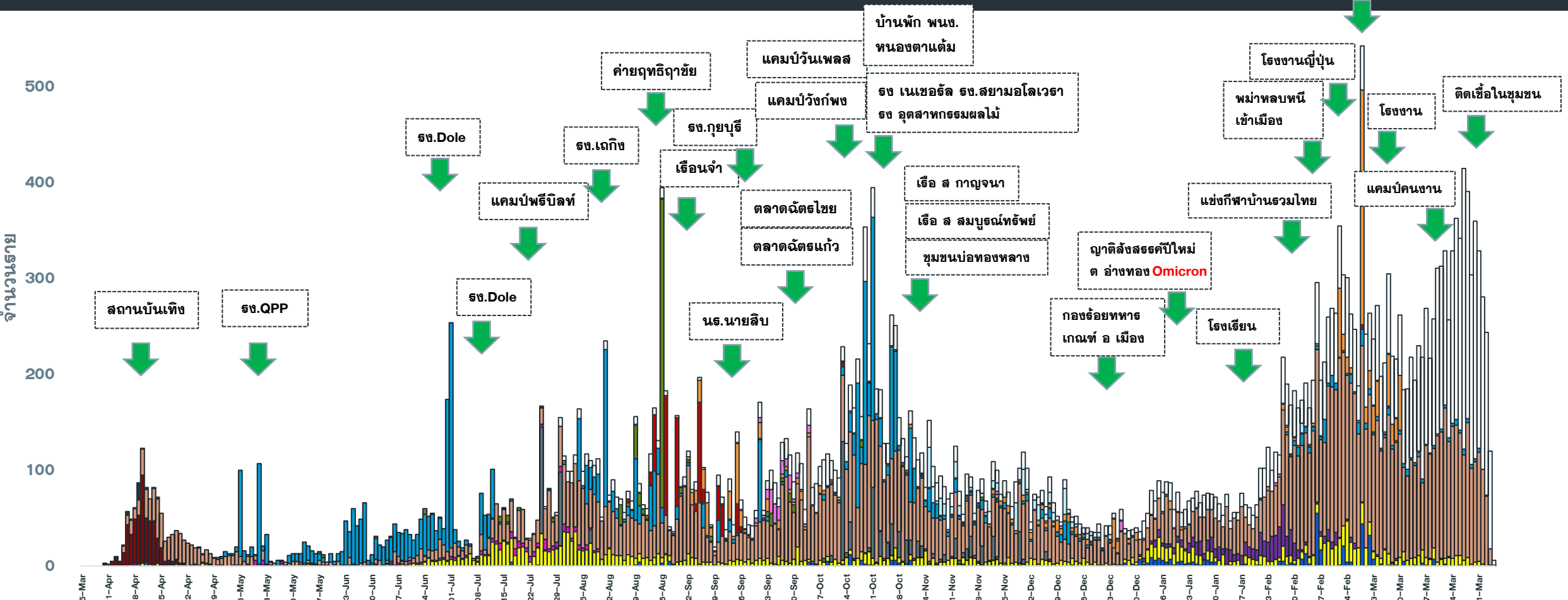
ณ 5 เม.ย.65



แนวโน้มผู้ป่วย COVID-19 ตามวันเริ่มป่วย จำแนกประเภทความเสี่ยง

ตั้งแต่ 25 มี.ค.-5 เม.ย.65

ค่าย/โรงเรียนทหาร



- ติดเชื้อจาก ดตปท
- ติดเชื้อจากต่างจังหวัด
- โรงเรียน
- แคมป์คนงาน
- ไปสถานที่ชุมชน เช่น สถานะที่ท่องเที่ยว ตลาด ห้างสรรพสินค้า
- สถานบันเทิง
- สัมผัสใกล้ชิดผู้ป่วยยืนยันก่อนหน้า
- อาชีพเสี่ยง เช่น ทำงานในสถานที่แออัด
- รวมโรงงาน
- AS ACF
- เรือ น.จ่า
- ค่ายทหาร
- ตลาด
- ประมง
- ติดเชื้อในชุมชน/ระหว่างสอบ

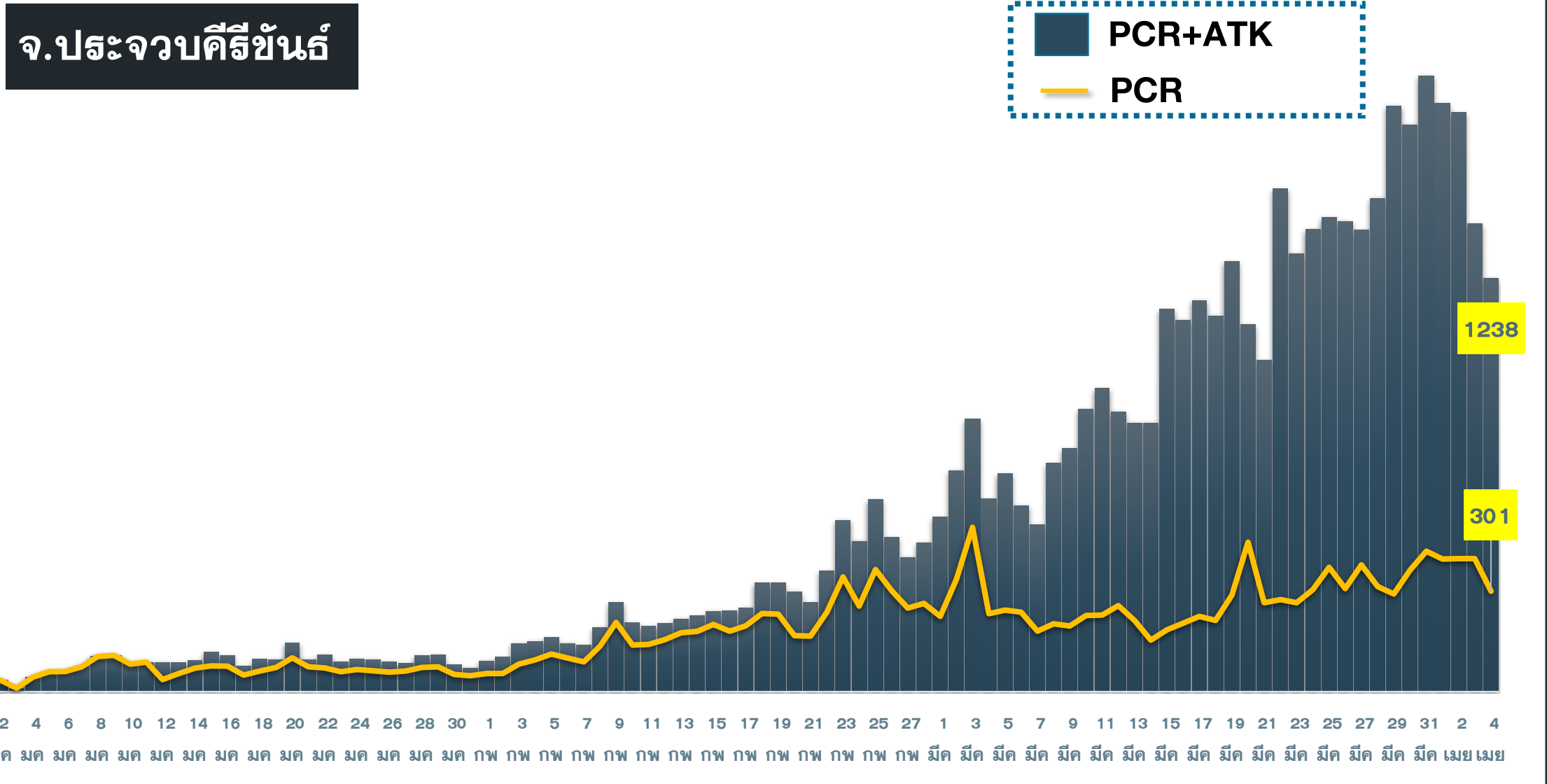
จำนวนผู้ป่วยยืนยัน COVID-19 รายอำเภอ จ.ประจวบคีรีขันธ์ ตามวันที่รายงาน

ข้อมูล 5 เม.ย.65

อำเภอ	1 ม.ค.-28 มี.ค.	29 มี.ค.	30 มี.ค.	31 มี.ค.	1 เม.ย.	2 เม.ย.	3 เม.ย.	4 เม.ย.	รวม	เฉลี่ย 7 วัน ย้อนหลัง
หัวหิน	4,205	103	107	96	94	118	81	101	4,905	100
ปราณบุรี	2,227	16	82	65	61	59	54	12	2,576	50
สามร้อยยอด	1,420	38	31	62	56	64	45	26	1,742	46
กุยบุรี	634	9	1	17	24	25	34	8	752	17
เมือง	2,877	89	55	114	92	58	110	95	3,490	88
ทับสะแก	1,030	5	19	15	24	31	13	19	1,156	18
บางสะพาน	1,115	32	54	30	25	33	40	28	1,357	35
บางพานน้อย	835	1	15	22	22	11	22	12	940	15
เรือนำ	16	0	0	0	0	0	0	0	16	0
หลบหนีเข้าเมือง	217	0	0	0	0	0	0	0	217	0
ต่างประเทศ	129	0	0	0	0	0	0	0	129	0
รวม	14,705	293	364	421	398	399	399	301	17,280	368

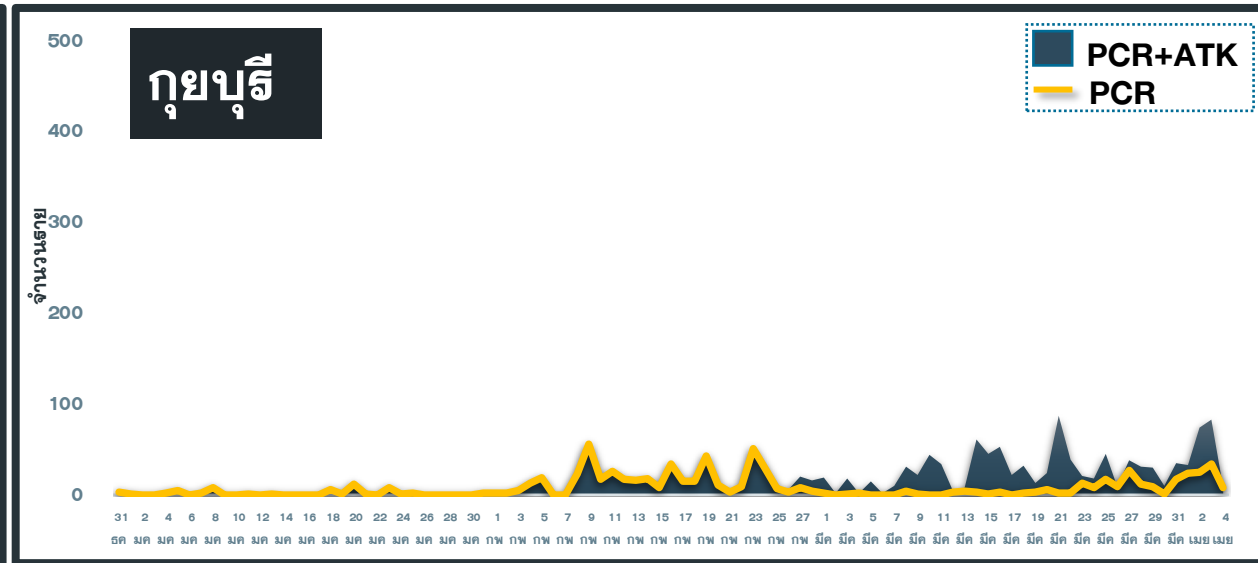
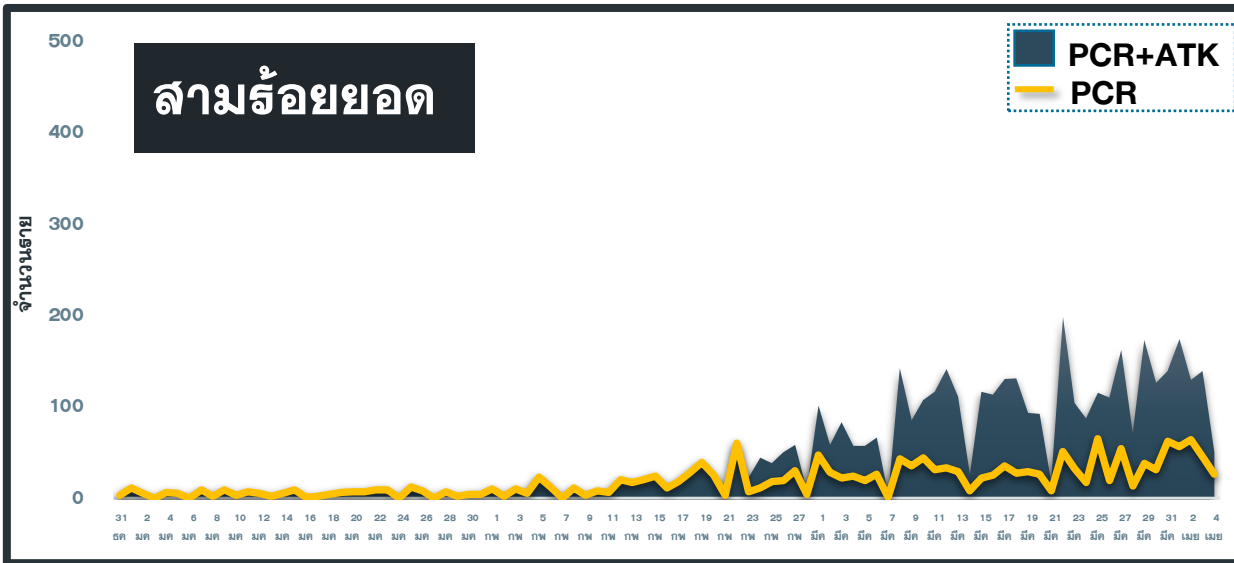
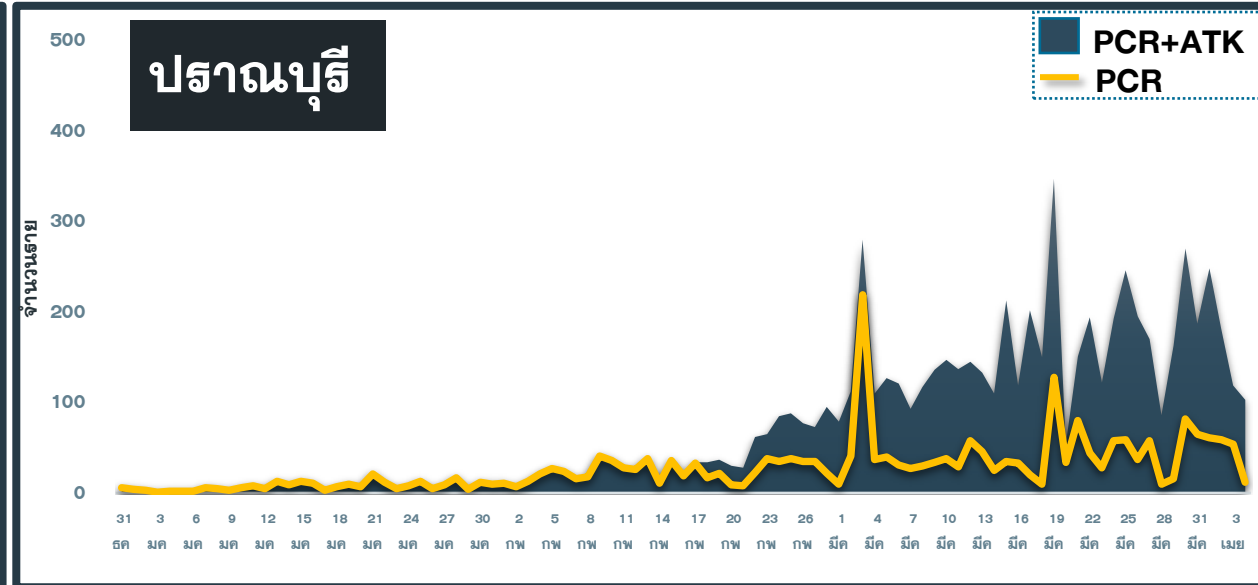
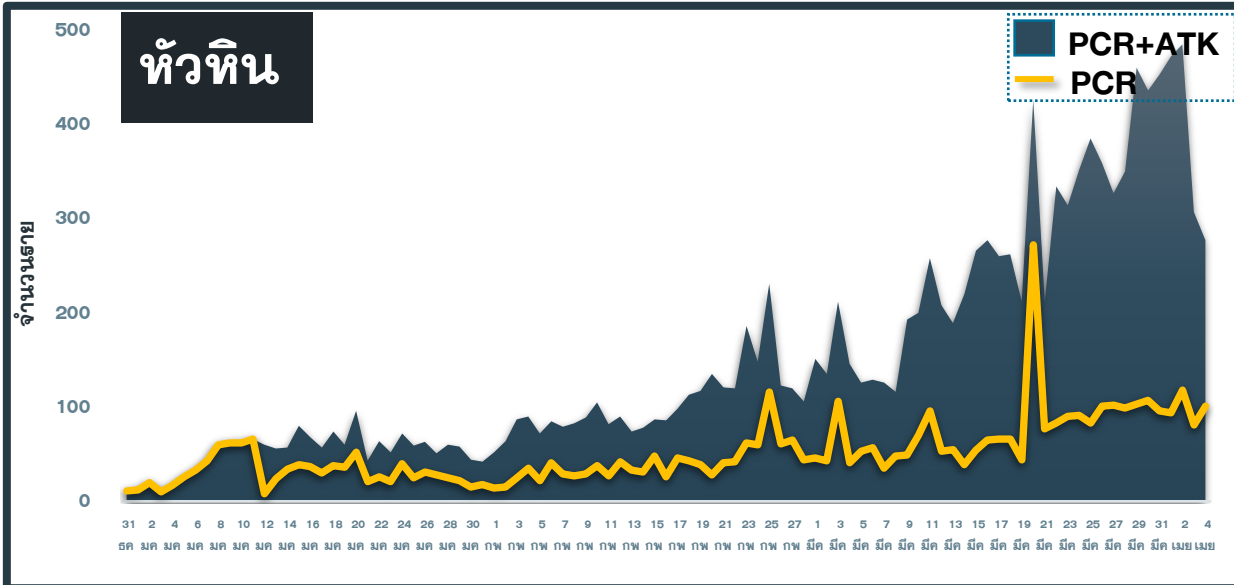
แนวโน้มผู้ป่วย COVID-19 ตามวันที่รายงาน จ.ประจวบคีรีขันธ์

ข้อมูล 5 เม.ย.65



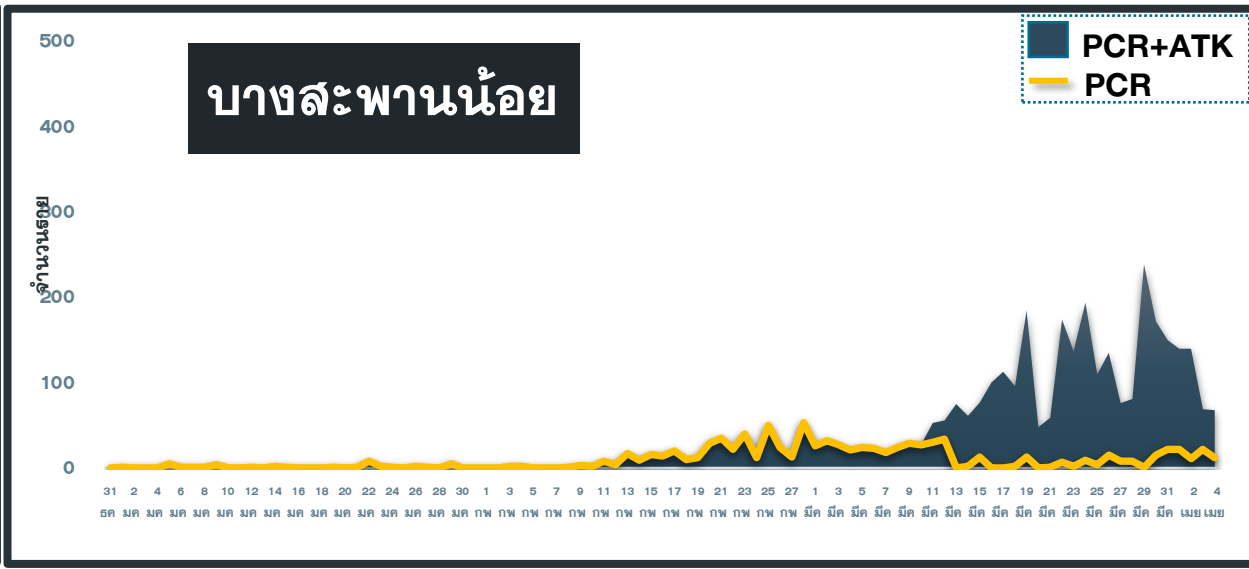
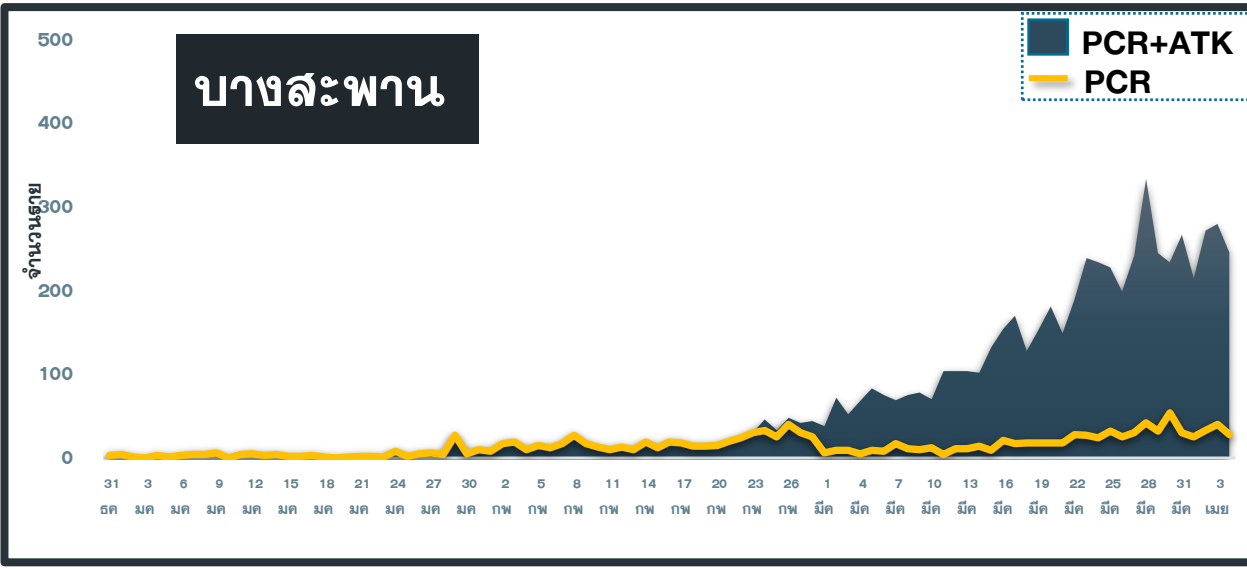
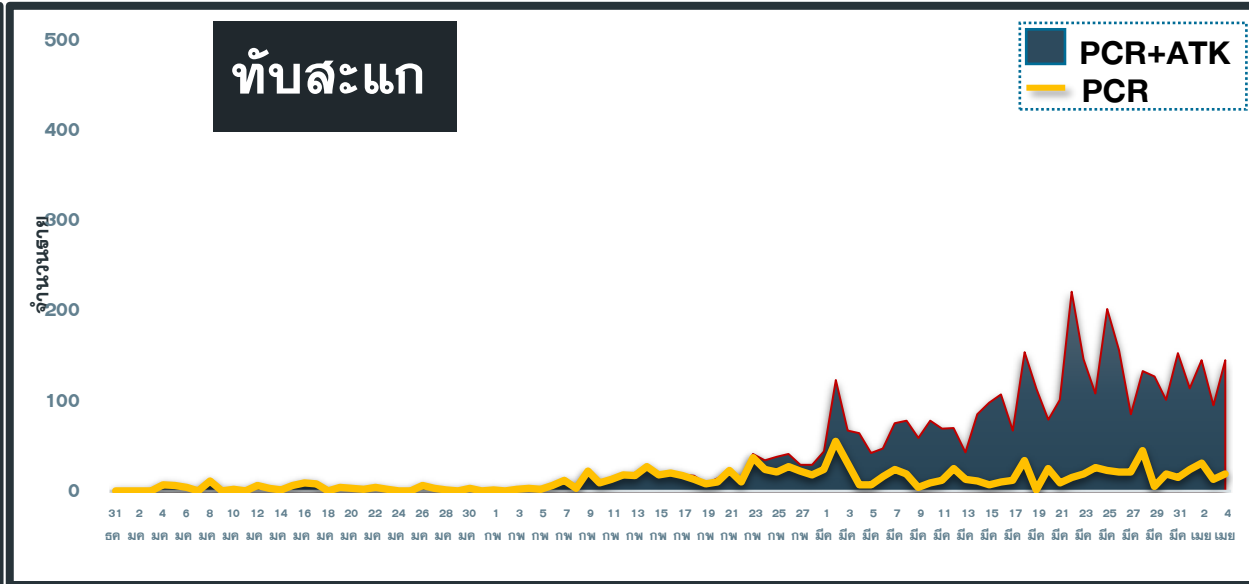
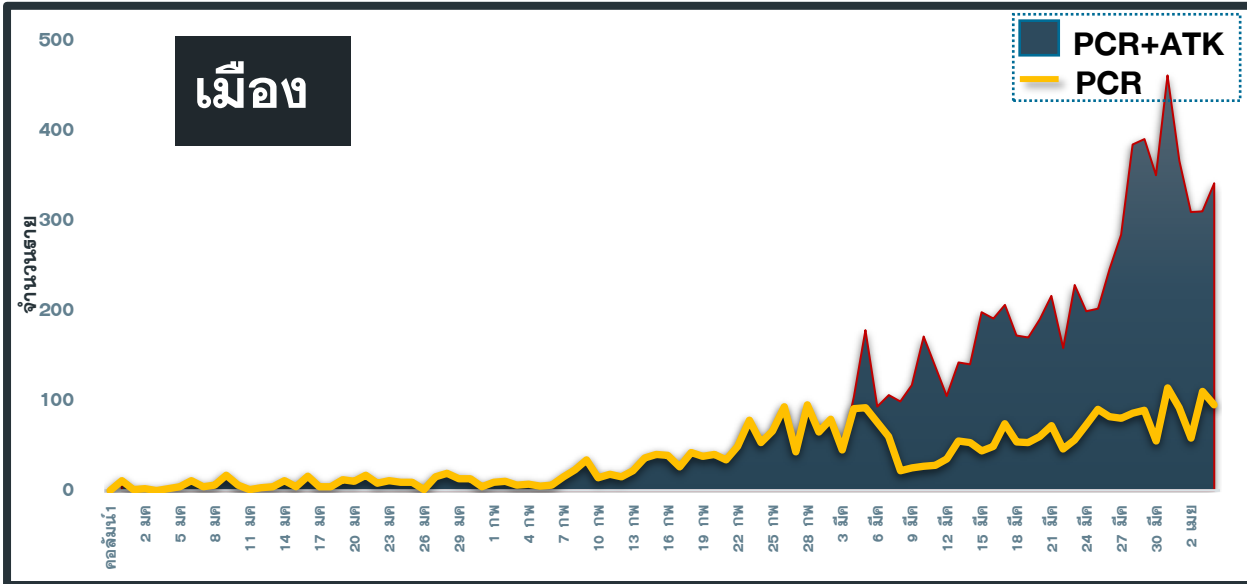
แนวโน้มผู้ป่วย COVID-19 ตามวันที่รายงาน จ.ประจวบคีรีขันธ์

ข้อมูล 5 เม.ย.65



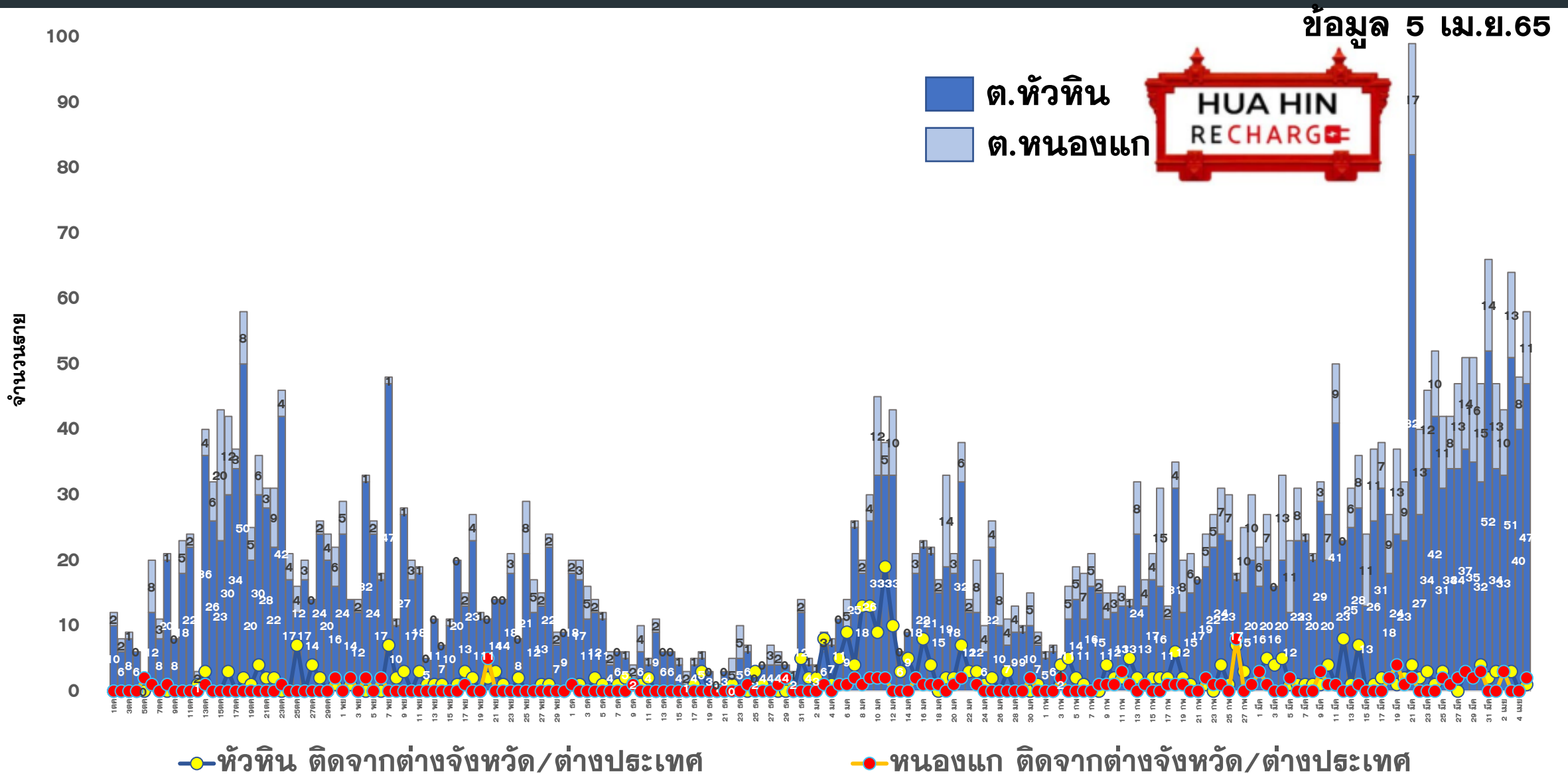
แนวโน้มผู้ป่วย COVID-19 ตามวันที่รายงาน จ.ประจวบคีรีขันธ์

ข้อมูล 5 เม.ย.65



แนวโน้มผู้ป่วยรายวัน COVID-19 ตำบลพื้นที่ HUAHIN RECHARGE

(ต.หัวหิน และ ต.หนองแก) ตั้งแต่ 1 ตุลาคม 64





ผลการดำเนินการรับนักท่องเที่ยวต่างชาติ อ.หัวหิน จ.ประจวบคีรีขันธ์



สถานการณ์ COVID-19

ตั้งแต่ 1 ม.ค.65

ผู้ป่วยวันนี้ ผู้ป่วยสะสม ออกจากรพ.

301

17,280

16,841



ร้อยละความครอบคลุมวัคซีน

จังหวัด

หัวหิน

เข็ม 1

77.7

98.2

เข็ม 2

70.0

89.6



การใช้เตียงรักษาผู้ป่วย

ทั้งหมด ไข้ไป คงเหลือ อัตราครองเตียง

จังหวัด

908

401

507

44.2

หัวหิน

108

91

17

84.3



จำนวนนักท่องเที่ยวอำเภอหัวหิน สะสม

ตั้งแต่ 1 พ.ย.-4 เม.ย.65

เข้าพักโรงแรม

31,270

จากแบบ ร.ร.4

26,159

จำนวนจองห้องพัก Sandbox (คืน)

8,840



ผลการตรวจ COVID-19 นักท่องเที่ยวต่างชาติ

จำนวนนักท่องเที่ยว
รับการตรวจวันนี้

2

ติดเชื้อจากการตรวจ
ครั้งแรก

0

ติดเชื้อจากการตรวจ
ครั้งที่ 2

0

จำนวนตรวจสะสม

7,762

ยอดสะสมตรวจติดเชื้อ
ครั้งแรก

30

ยอดสะสมตรวจติดเชื้อ
ครั้งที่ 2

110



5 ลำดับสูงสุด นทท.

กลุ่ม Sandbox

RUSSIAN	1172
SWEDISH	454
BRITISH	438
DANISH	335
GERMAN	303

มาตรฐานความปลอดภัย
ด้านสุขอนามัย (แห่ง)



325



632



127

จัดทำโดย

สำนักงานสาธารณสุขจังหวัดประจวบคีรีขันธ์

คลัสเตอร์สะสมของพบ COVID-19 ตั้งแต่ 1 ม.ค-5 เม.ย.65 จ.ประจวบคีรีขันธ์

อำเภอ	จำนวน Cluster สะสม (10 ราย+)	ควบคุมได้ ภายใน 28 วัน	ร้อยละที่ ควบคุม ได้	Cluster ควบคุมไม่ได้ ใน 28 วัน	จำนวน Cluster ที่พบผู้ป่วยรายสุดท้าย อยู่ในช่วง 14 วัน ก่อนหน้า				
					จำนวน	ควบคุมได้ ภายใน 14 วัน	ร้อยละ	เกิน 14 วัน ไม่ถึง 28 วัน	เกิน 28 วัน
หัวหิน	21	19	90.5	ตลาดนัดรถไฟ ธง สับปะรดกระป๋อง หนองพลับ	3	2	66.7	0	1
ปราณบุรี	11	11	100.0	-	2	0	0.0	1	1
สามร้อยยอด	15	14	93.3	โรงงานญี่ปุ่น	5	3	60.0	1	1
กุยบุรี	3	3	100.0	-	0	0	0.0	0	0
เมือง	4	4	100.0	-	0	0	0.0	0	0
ทับสะแก	11	11	100.0	-	0	0	0.0	0	0
บางสะพาน	13	13	100.0	-	2	2	100.0	0	0
บางพานน้อย	10	10	100.0	-	3	2	66.7	1	0
รวม	88	85	96.6	3	15	9	60.0	3	3

ธง สับปะรดกระป๋อง หนองพลับ

ธง สับปะรดหนองตาแต่ม

ธง.น้ำตาล ปราณบุรี

ธง สับปะรดกวนศาลาลัย

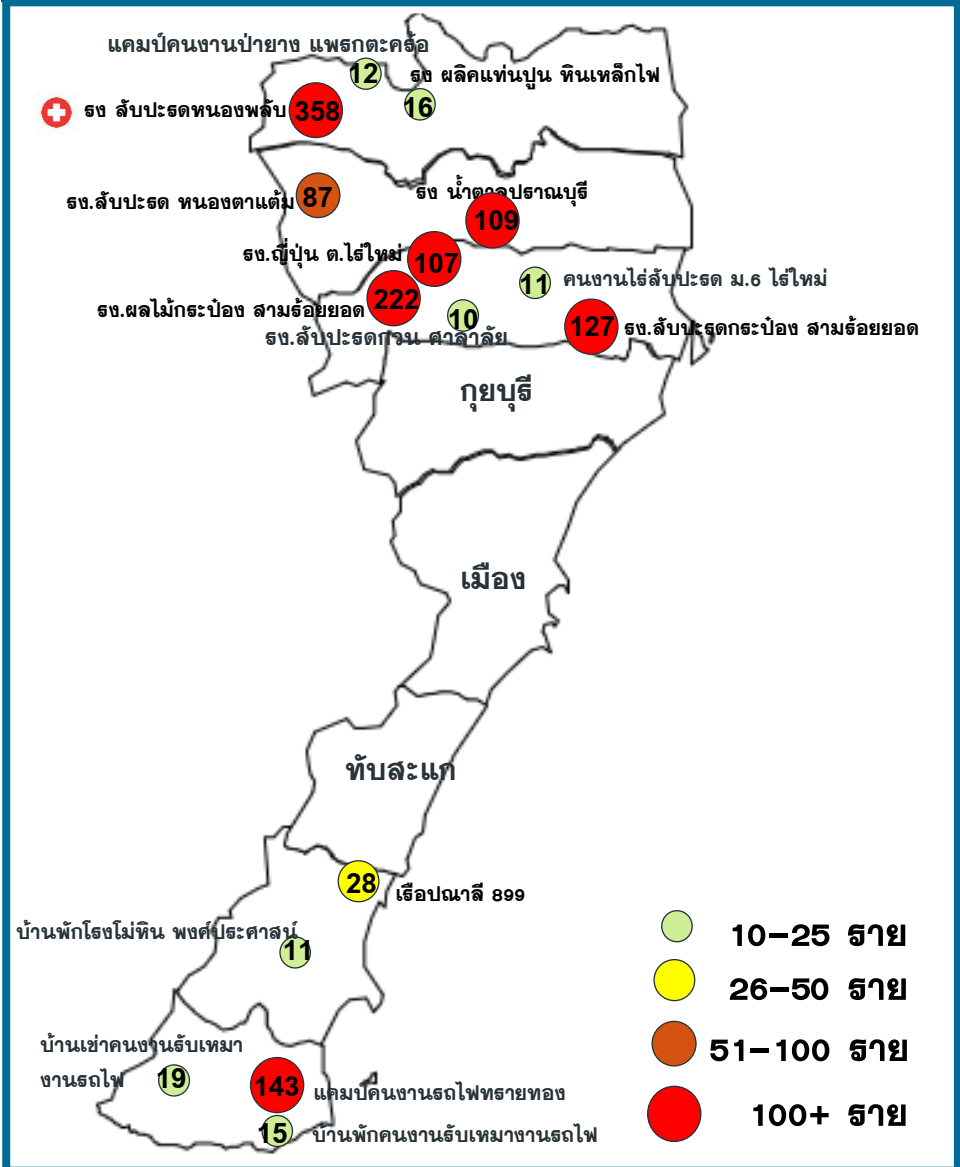
โรงงานญี่ปุ่น

แคมป์คนงานรถไฟทรายทอง

แผนที่แสดงคลัสเตอร์ COVID-19 ในจังหวัดประจวบคีรีขันธ์

ข้อมูล 5 เม.ย.65

คลัสเตอร์ที่พบผู้ป่วยในช่วง 14 วันล่าสุด



คลัสเตอร์ (PCR+ATK)	ประเภท	จำนวนผู้ป่วย	ผป.รายสุดท้าย
รช.ลับปะตกระบ้อง สามร้อยยอด	โรงงาน	127	29 มีค
โรงงานญี่ปุ่น ด.ไร่ใหม่	โรงงาน	107	29 มีค
รช.ผลไม้กระบ้องสามร้อยยอด	โรงงาน	222	1 เมย
โรงงานลับปะตหนองพลับ	โรงงาน	358(+1)	3 เมย
แคมป์คนงานรถไฟทรายทอง	แคมป์	143	31 มีค
โรงงานน้ำตาลปราณบุรี	โรงงาน	109	29 มีค
บ้านพักคนงานรับเหมางานรถไฟ ต.ทรายทอง	แคมป์	142	27 มีค
รช.ลับปะต หนองตาแต้ม	โรงงาน	87	26 มีค
เรือปณาลี 899	เรือประมง	28	30 มีค

คลัสเตอร์ (PCR+ATK)	ประเภท	จำนวนผู้ป่วย	ผป.รายสุดท้าย
บ้านเช่าคนงานรับเหมางานรถไฟ ต.ไชยราช	แคมป์	19	26 มีค
แคมป์คนงานป่าชาย แพรกตะคร้อ	แคมป์	12	24 มีค
บ้านพักไร่ใหม่หิน พงศประศาสน์	แคมป์	12	28 มีค
คนงานไร่ลับปะต ม.6ไร่ใหม่	แคมป์	11	28 มีค
รช.ลับปะตควน ศาลาลัย	โรงงาน	10	29 มีค
รช.ผลิตแท่นปูน หินเหล็กไฟ	โรงงาน	16	30 มีค

จำนวนทั้งหมด 15 คลัสเตอร์

ประเภทสถานที่/กิจกรรม โรงงาน 8 แห่ง
 แคมป์คนงาน 6 แห่ง
 เรือประมง

ผลการติดตามผู้สัมผัสเสี่ยงสูง HIGH RISK รายอำเภอ จ.ประจวบคีรีขันธ์

ข้อมูล 5 เม.ย.65

อำเภอ/กลุ่มเสี่ยง	วันนี้ (สาย)		สะสม ตั้งแต่ 1 เมย. 64			การติดตามที่ยังอยู่ในระยะ 10 วัน		คงเหลือติดตาม	ร้อยละ
	HCW	NON HCW	HCW	NON HCW	รวม	HCW	NON HCW		
หัวหิน	0	94	415	23918	24333	3	317	320	1.3
ปราณบุรี	0	103	75	12785	12860	0	655	655	5.1
สามร้อยยอด	0	38	48	4350	4398	0	224	224	5.1
กุยบุรี	0	14	10	3212	3236	0	204	204	6.3
เมือง	0	37	67	13370	13437	0	216	216	1.6
ทับสะแก	0	78	9	4916	4925	0	658	658	13.4
บางสะพาน	0	5	47	6316	6363	0	12	12	0.2
บางสะพานน้อย	0	23	8	2061	2069	0	156	156	7.5
รวม	0	392	679	70928	71621	3	2442	2445	3.4

HCW = บุคลากรทางการแพทย์

NON HCW = ไม่ใช่บุคลากรทางการแพทย์

สรุปผลการฉีดวัคซีนโควิด 19 จังหวัดประจวบคีรีขันธ์

ผลการให้บริการวัคซีน ณ วันที่ 4 เมษายน 2565 เวลา 22.00 น.



ฉีดวัคซีนทั้งหมด
1,021,013

+ เพิ่มวันนี้
113



จำนวนผู้ได้รับวัคซีน จำแนกรายเข็มและชนิด วัคซีน	เข็มที่ 1					เข็มที่ 2					
	sinovac 	AstraZeneca 	Sinopharm 	Pfizer 	Moderna 	sinovac 	AstraZeneca 	Sinopharm 	Pfizer 	Moderna 	Johnson & Johnson
+เพิ่มขึ้นวานนี้ (โตล)	0	0	0	26	0	0	0	0	6	0	0
รวมรายใหม่ (ราย)	26					6					
ตั้งแต่วันที่ 1 เมษายน 2564	220,058	59,386	91,520	75,593	2,553	23,495	226,199	88,558	58,509	7,007	444
สะสม (ราย)	449,110					404,212					
จำนวนผู้ได้รับวัคซีน จำแนกรายเข็มและชนิด วัคซีน	เข็มที่ 3					เข็มที่ 4					
	sinovac 	AstraZeneca 	Sinopharm 	Pfizer 	Moderna 	sinovac 	AstraZeneca 	Sinopharm 	Pfizer 	Moderna 	
+เพิ่มขึ้นวานนี้ (โตล)	0	0	0	75	0	0	0	0	6	0	
รวมรายใหม่(ราย)	75					6					
ตั้งแต่วันที่ 1 เมษายน 2564	22	83,729	48	54,175	16,468	0	745	0	8,580	3,924	
สะสม (ราย)	154,442					13,249					

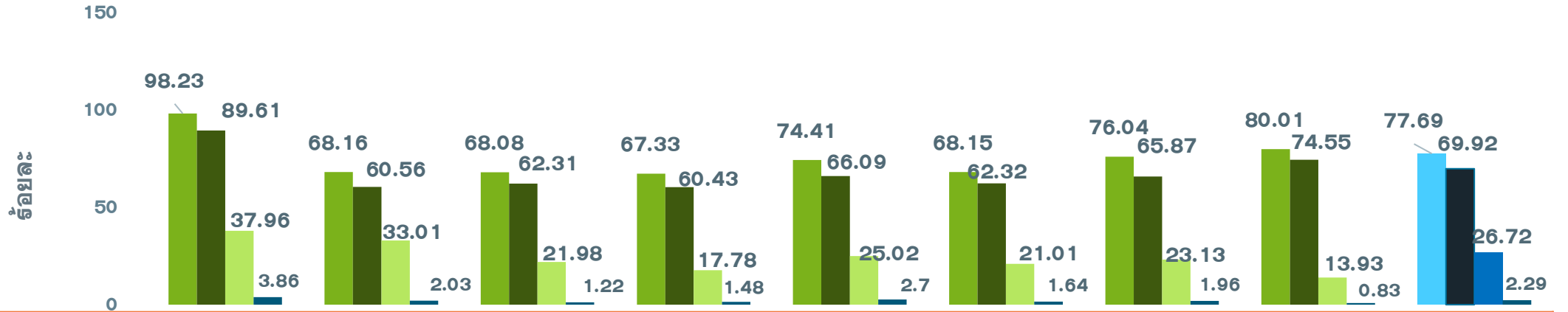
จำนวนวัคซีน COVID-19 คงคลัง ราชอาณาจักร จ.ประจวบคีรีขันธ์

ข้อมูล ณ วันที่ 4 เม.ย..65 เวลา 16.30 น.

หน่วยจัด (รพ.)	จำนวนวัคซีนที่ได้รับ (Dose)		จำนวนวัคซีนคงเหลือ (Dose)	ชนิด/วัคซีนคงเหลือ								
	MOPH IC รพ.	MOPH IC รพ.สต.	รายงานคงคลัง รพ. + MOPH IC คงคลัง รพ.สต.	Sinovac		AstraZeneca		Sinopharm	Pfizer			Moderna
				รายงานคงคลัง รพ.	MOPH IC คงคลัง รพ.สต.	รายงานคงคลัง รพ.	MOPH IC คงคลัง รพ.สต.	รายงานคงคลัง รพ.	รายงานคงคลัง รพ. (ฟ้าม่วง)	MOPH IC คงคลัง รพ.สต. (ฟ้าม่วง)	รายงานคงคลัง รพ. (ฟาส้ม)	รายงานคงคลัง รพ.
หัวหิน	283,311	16,474	5,046	0	0	4	0	290	311	40	285	0
ปราณบุรี	102,490	0	2,966	0	0	20	0	870	181	0	81	0
สามร้อยยอด	88,238	0	1,234	0	0	5	0	0	119	0	47	0
กุยบุรี	68,556	0	1,054	0	0	9	0	0	74	0	52	0
ประจวบคีรีขันธ์	161,888	342	3,234	0	0	50	0	790	154	0	102	0
ทับสะแก	89,751	870	788	0	0	0	0	0	78	0	32	0
บางสะพาน	143,595	0	1,160	0	0	0	0	680	50	0	18	0
บางสะพานน้อย	74,806	0	676	0	0	1	0	0	16	0	57	0
กองบิน 5	550	0	0	0	0	0	0	0	0	0	0	0
ค่ายชะร็ชต์	38,922	0	0	0	0	0	0	0	0	0	0	0
ซานเปาโลหัวหิน	2,412	0	0	0	0	0	0	0	0	0	0	0
กรุงเทพหัวหิน	16,519	0	0	0	0	0	0	0	0	0	0	0
	1,071,038	17,686	16,158	0	0	89	0	2,630	983	40	674	0
	1,088,724			หน่วย : โดส	หน่วย : โดส	หน่วย : ขวด	หน่วย : ขวด	หน่วย : โดส	หน่วย : ขวด	หน่วย : ขวด	หน่วย : ขวด	หน่วย : ขวด
ฐานข้อมูลรายงาน รพ. 4 เม.ย. 65 ณ เวลา 16.30 น.												
ฐานข้อมูลรายงาน MOPH IC 4 เม.ย. 65 ณ เวลา 16.30 น.												
คงคลังกลาง				0	รพ.ประจวบฯ	61	รพ.ประจวบฯ		345	รพ.ประจวบฯ	50	0
รวม				0		150			1,368		724	0
ค่ายชะร็ชต์ (รับจาก ศปม.)				0		0						

ร้อยละความครอบคลุมของการได้รับวัคซีน COVID-19 รายอำเภอ

ข้อมูล 5 เม.ย.65



	หัวหิน	ประจวบคีรีขันธ์	300 ยอด	กุยบุรี	เมือง	ทับสะแก	บางพาน	พานน้อย	จังหวัด
ประชากรทั้งหมด	126905	82872	52915	45676	94233	51433	81533	42527	578094
จำนวนโดสทั้งหมด เข็ม 1+2+3	291449	135708	81271	67154	158511	78757	136158	72005	1021013
จำนวนได้รับเข็ม 1	124658	56486	36023	30753	70116	35053	61996	34025	449110
ร้อยละความครอบคลุม	98.23	68.16	68.08	67.33	74.41	68.15	76.04	80.01	77.69
จำนวนได้รับเข็ม 2 ครบเกณฑ์	113717	50184	32970	27603	62276	32054	53705	31703	404212
ร้อยละความครอบคลุม	89.61	60.56	62.31	60.43	66.09	62.32	65.87	74.55	69.92
จำนวนได้รับเข็ม 3 กระตุ้น	48171	27353	11632	8123	23574	10806	18858	5925	154442
ร้อยละความครอบคลุม	37.96	33.01	21.98	17.78	25.02	21.01	23.13	13.93	26.72
จำนวนได้รับเข็ม 4 กระตุ้น	4903	1685	646	675	2545	844	1599	352	13249
ร้อยละความครอบคลุม	3.86	2.03	1.22	1.48	2.70	1.64	1.96	0.83	2.29

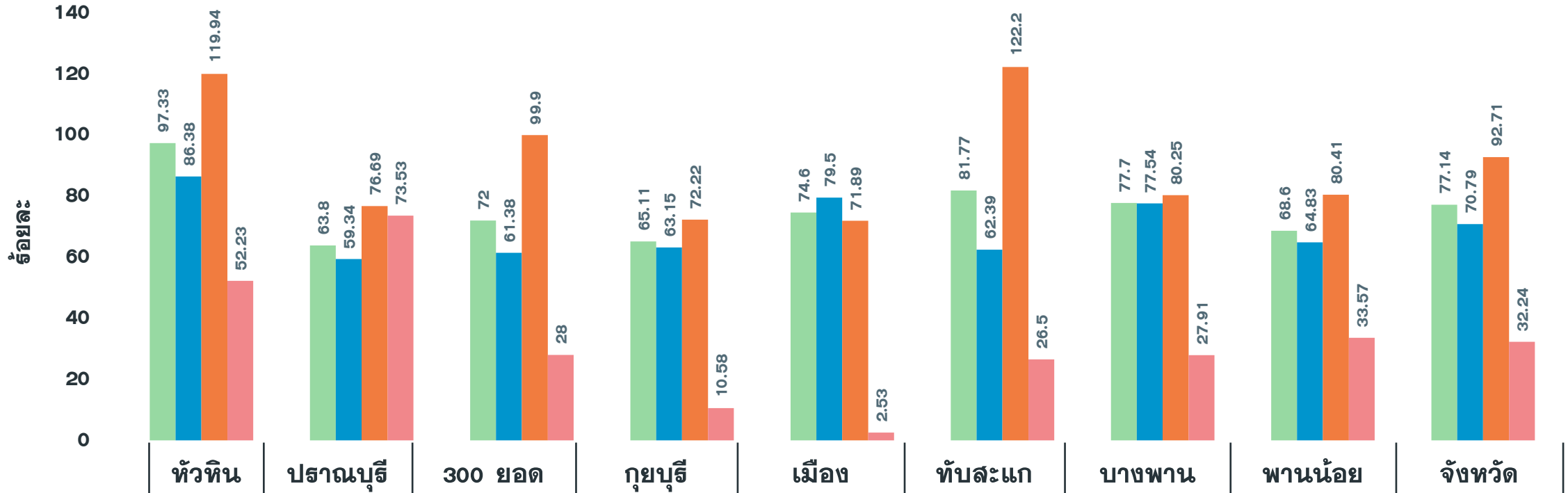
ผลงานการฉีดวัคซีน COVID-19 ตามกลุ่มเป้าหมาย จ.ประจวบคีรีขันธ์

ข้อมูล 5 เม.ย.65

กลุ่มเป้าหมาย	เป้าหมาย	เข็มที่ 1 (คน)	+เพิ่ม	ร้อยละ	เข็มที่ 2 (คน)	+เพิ่ม	ร้อยละ	เข็มที่ 3 (คน)	+เพิ่ม	ร้อยละ	เข็มที่ 4 (คน)	+เพิ่ม	ร้อยละ
1. ผู้ที่มีอายุ 60 ปีขึ้นไป	87,976	62,275	4	70.79	59,807	2	67.98	25,282	18	28.74	193	0	0.22
2. ผู้ที่มีโรคประจำตัว 7 กลุ่ม	42,486	39,390	2	92.71	38,034	0	89.52	16,059	19	37.80	608	1	1.43
3. หญิงตั้งครรภ์	2,292	739	0	32.24	677	0	29.54	149	1	6.50	0	0	0.00
รวม 608	132,754	102,404	6	77.14	98,518	2	74.21	41,490	38	31.25	801	1	0.60
4. บุคลากรทางการแพทย์ฯ	5,839	6,057	0	103.73	6,038	0	103.41	5,721	0	97.98	4,522	1	77.44
5. อสม.	7,200	5,842	0	81.14	5,737	0	79.68	4,150	0	57.64	1,457	2	20.24
6. জনত.দাঁহনহাঁ	12,725	15,359	0	120.70	15,263	0	119.94	11,512	2	90.47	3,026	0	23.78
7. ประชาชนทั่วไป 18-59 ปี	240,814	259,627	9	107.81	246,975	4	102.56	90,722	34	37.67	3,424	2	1.42
8. นักเรียน อายุ 12-17 ปี	33,604	34,975	2	104.08	31,122	0	92.61	516	0	1.54	13	0	0.04
9. เด็กอายุ 5-11 ปี	37,458	24,676	9	65.88	0	0	0	0	0	0	0	0	0

ผลงานฉีดวัคซีน COVID-19 กลุ่มเป้าหมาย 608 รายอำเภอ เข็มที่ 1 จ.ประจวบคีรีขันธ์

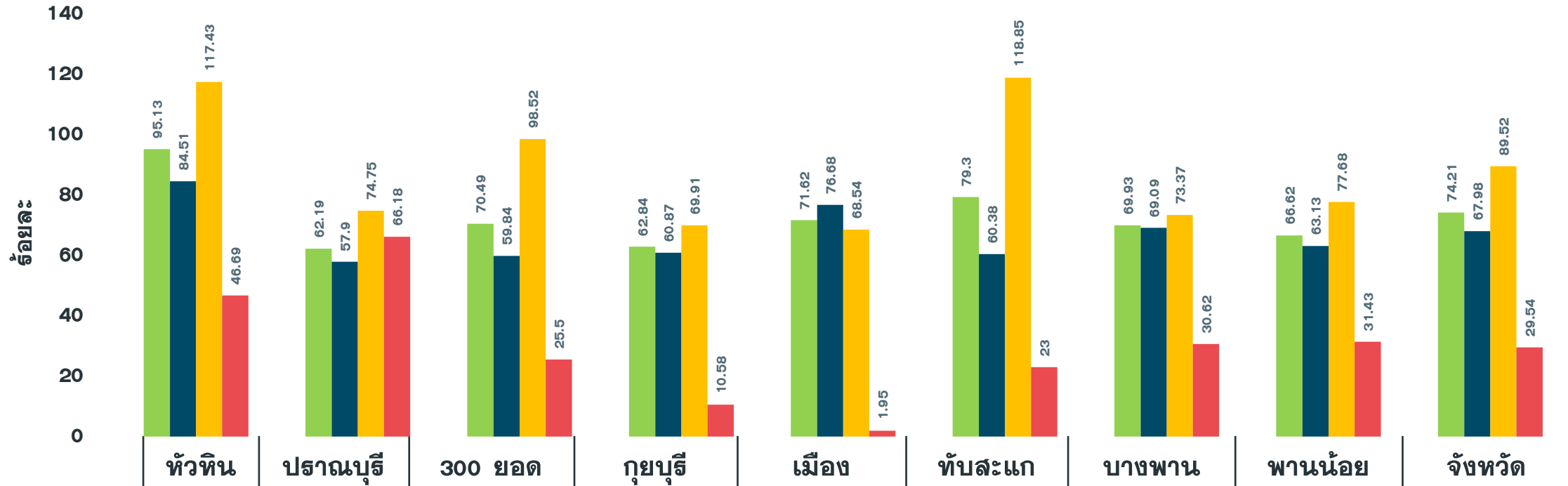
ข้อมูล 5 เม.ย.65



จำนวนเข็มที่ 1 (สะสม)	25,166	11,681	9,805	7,842	15,687	11,675	13,670	6,878	102,404
รวมกลุ่ม 608 เข็ม 1	97.33	63.80	72.00	65.11	74.60	81.77	77.70	68.60	77.14
ผู้มีอายุ 60 ปี	86.38	59.34	61.38	63.15	79.50	62.39	77.54	64.83	70.79
ผู้ป่วย 7 กลุ่มโรค	119.94	76.69	99.90	72.22	71.89	122.20	80.25	80.41	92.71
หญิงตั้งครรภ์	52.23	73.53	28.00	10.58	2.53	26.50	27.91	33.57	32.24

ผลงานฉีดวัคซีน COVID-19 กลุ่มเป้าหมาย 608 รายอำเภอ เข็มที่ 2 จ.ประจวบคีรีขันธ์

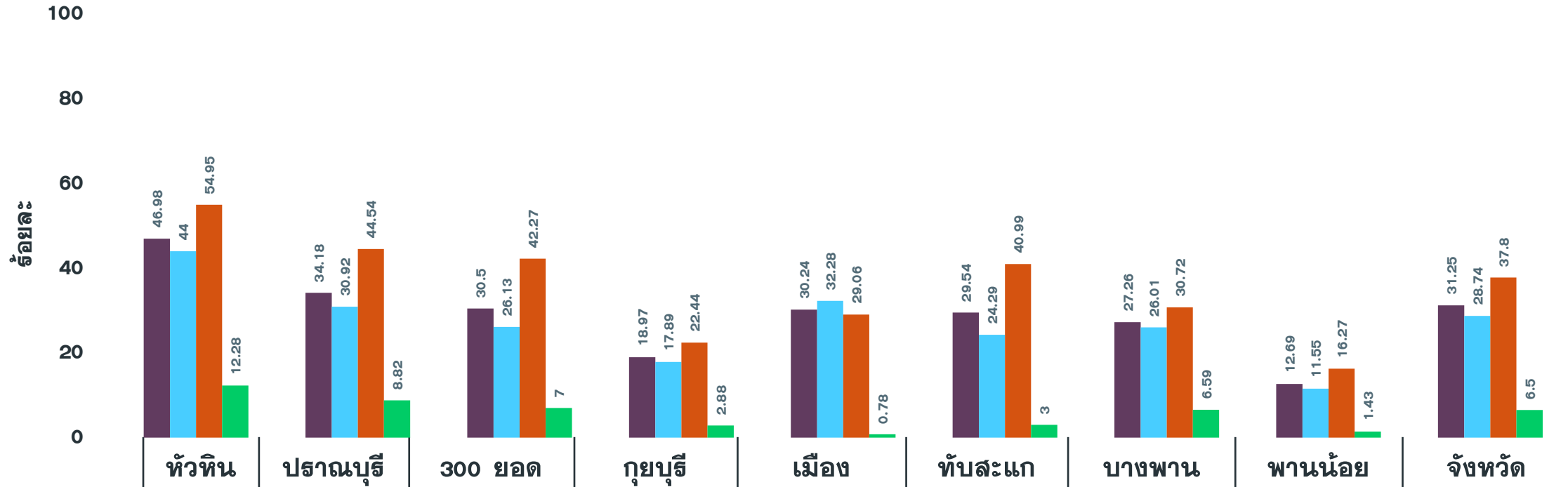
ข้อมูล 5 เม.ย.65



จำนวนเข็มที่ 2 (สะสม)	24,597	11,387	9,600	7,569	15,061	11,322	12,303	6,679	98,518
รวมกลุ่ม 608 เข็ม 2	95.13	62.19	70.49	62.84	71.62	79.30	69.93	66.62	74.21
ผู้มีอายุ 60 ปี	84.51	57.90	59.84	60.87	76.68	60.38	69.09	63.13	67.98
ผู้ป่วย 7 กลุ่มโรค	117.43	74.75	98.52	69.91	68.54	118.85	73.37	77.68	89.52
หญิงตั้งครรภ์	46.69	66.18	25.50	10.58	1.95	23.00	30.62	31.43	29.54

ผลงานฉีดวัคซีน COVID-19 กลุ่มเป้าหมาย 608 รายอำเภอ เข็มที่ 3 จ.ประจวบคีรีขันธ์

ข้อมูล 5 เม.ย.65



จำนวนเข็มที่ 3 (สะสม)	12,148	6,258	4,154	2,285	6,358	4,218	4,797	1,272	41,490
รวมกลุ่ม 608 เข็ม 3	46.98	34.18	30.50	18.97	30.24	29.54	27.26	12.69	31.25
ผู้มีอายุ 60 ปี	44.00	30.92	26.13	17.89	32.28	24.29	26.01	11.55	28.74
ผู้ป่วย 7 กลุ่มโรค	54.95	44.54	42.27	22.44	29.06	40.99	30.72	16.27	37.80
หญิงตั้งครรภ์	12.28	8.82	7.00	2.88	0.78	3.00	6.59	1.43	6.50



Q อาการลองโควิดพบได้บ่อยแค่ไหน?

A รายงานเบื้องต้นระบุว่าหลังจากการติดเชื้อโควิด 19 แบบเฉียบพลัน ผู้ป่วยราวร้อยละ 10-20 จะมีอาการเรื้อรังอยู่อีกเป็นเวลาหลายสัปดาห์หรือหลายเดือน อย่างไรก็ตาม เรายังต้องถือว่าโควิด 19 เป็นโรคใหม่และต้องมีการศึกษาเพิ่มเติมให้ทราบจำนวนร้อยละของผู้ป่วยที่ได้รับผลกระทบระยะยาว



World Health
Organization
Thailand



www.who.int/thailand



@WHOThailand



WHOThailand



www.who.int/thailand