



ศูนย์ปฏิบัติการภาวะฉุกเฉินด้านการแพทย์และสาธารณสุข
สำนักงานสาธารณสุขจังหวัดบุรีรัมย์
กรณี โรคติดเชื้อไวรัสโคโรนา 2019

ฉบับที่ 778 EOC ครั้งที่ 421 วันที่ 6 เมษายน 2565 เวลา 09.00 น.

OMICRON
SARS-COV-2 VARIANT

code: B.1.1.529





รายงานสถานการณ์ COVID-19 ประจวบคีรีขันธ์

ประจวบคีรีขันธ์ ตั้งแต่ 1 ม.ค.-6 เม.ย.2565

รายใหม่วันนี้

+358

ในจังหวัด 353 นอกจังหวัด 5

ผู้ป่วยยืนยันสะสม

17,638

รักษาหาย/ออกจากรพ.

17,127

+286 (97.1%)

เสียชีวิต

39(+1)

(0.07%) จาก PCR+ATK

ผลงานการฉีดวัคซีน



รวมฉีดเพิ่ม 1,087 โดส

รวมฉีดแล้ว 1,022,376 โดส

ระบบเฝ้าระวังฯ

358

ระบบเฝ้าระวังและ

บริการสะสม **17,276**



การใช้เตียงรักษาผู้ป่วยใน รพ.

ทั้งหมด

ไข้ไป

คงเหลือ

อัตราครองเตียง

908

472

436

52.0

เรือนจำ

0

เรือนจำสะสม

16

หลบหนีเข้าเมือง

0

หลบหนีเข้าเมืองสะสม

217

ติดจากต่างประเทศ

0

ติดจากต่างประเทศสะสม

129

ระดับเตียงตามความรุนแรงของโรค

สาย

ระดับ **1**

(ไม่มีอาการ/อาการเล็กน้อย)

296

ระดับ **1**

(อาการปานกลาง)

136

ระดับ **2.1**

(ใช้ oxygen low flow)

19

ระดับ **2.2**

(ใช้ oxygen high flow)

9

ระดับ **3**

(ใส่ท่อ & เครื่องช่วยหายใจ)

12

จำนวนผู้ป่วยยืนยันสะสมตั้งแต่ปี 2563

ป่วย

38,310

รักษาหาย

37,680 (98.4%)

เสียชีวิต

161 (0.4%)

ตรวจ ATK พบเชื้อวันนี้

1,366

จำนวนผู้ป่วยเข้าข่ายสะสม

33,710



รักษา CI 695 ราย



รักษา HI 1,540 ราย



เข็มที่ 1

+321 ราย



ร้อยละ 77.8 ของประชากร

สะสม 449,450 ราย



เข็มที่ 2

+209 ราย



ร้อยละ 70.0 ของประชากร

สะสม 404,438 ราย



เข็มที่ 3

+492 ราย



ร้อยละ 26.8 ของประชากร

สะสม 155,169 ราย



เข็มที่ 4

+65 ราย

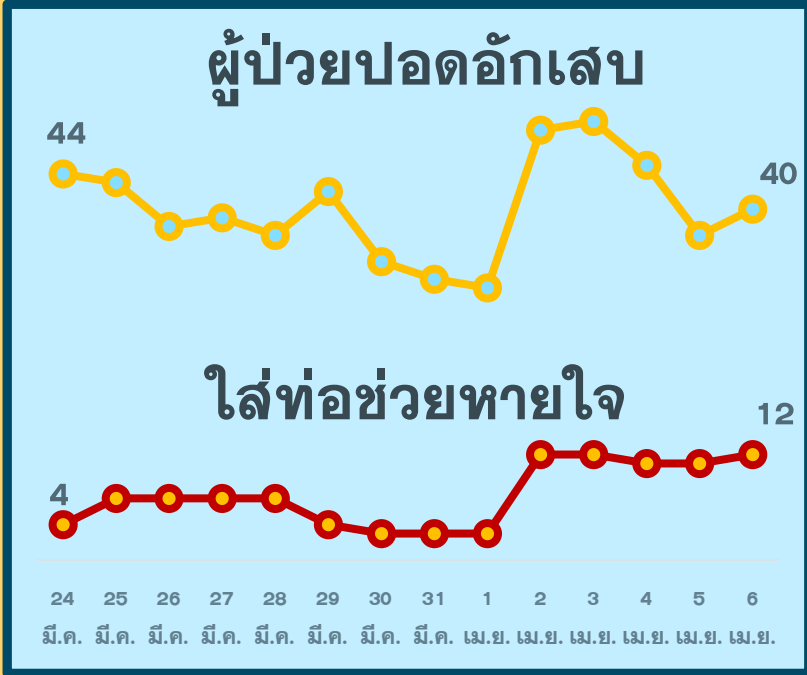
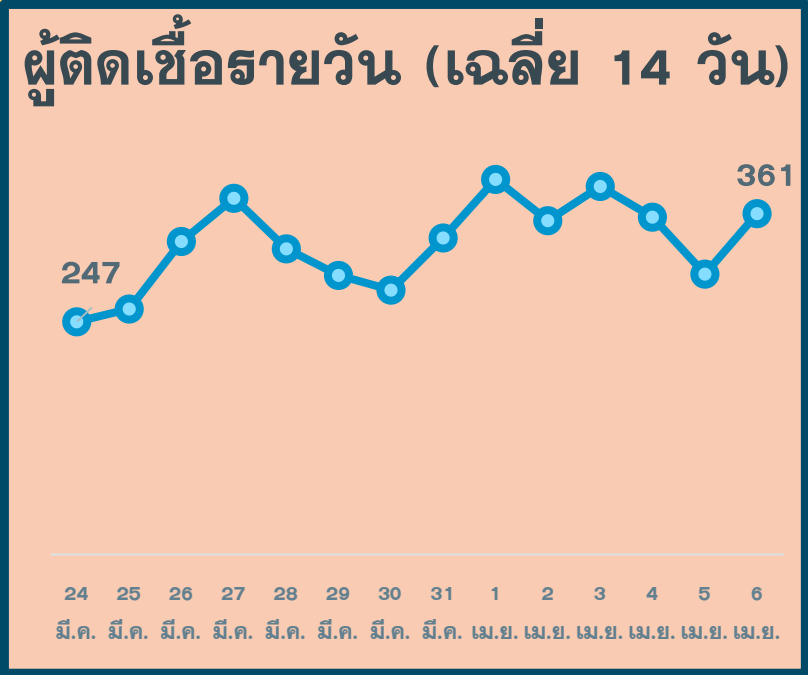


ร้อยละ 2.3 ของประชากร

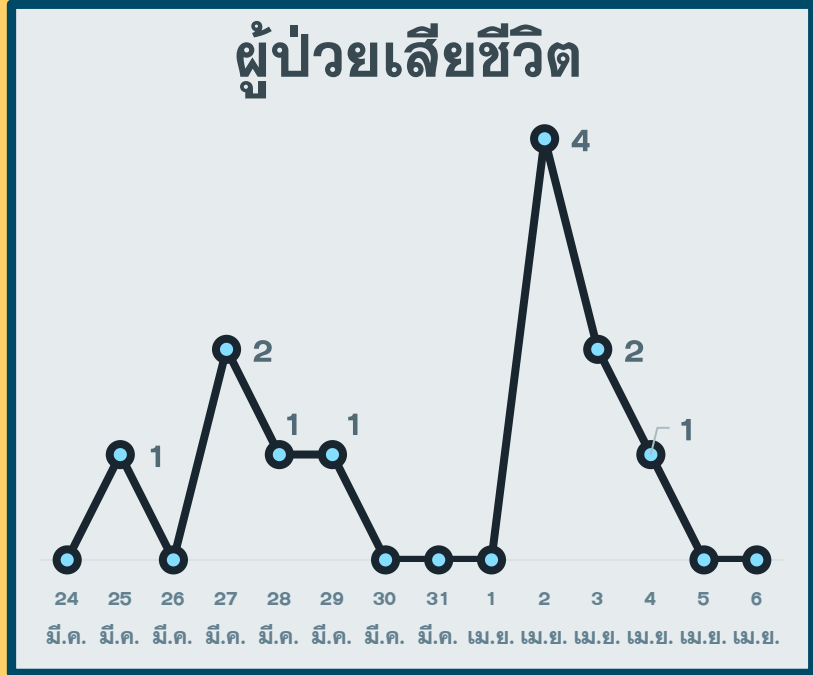
สะสม 13,319 ราย

สถานการณ์ COVID-19 จ.ประจวบคีรีขันธ์

ผู้ติดเชื้อ ผู้ป่วยปอดอักเสบ ผู้ป่วยใส่ท่อหายใจ และผู้เสียชีวิต



*จำนวนผู้ป่วยปอดอักเสบและใส่ท่อช่วยหายใจที่รักษาอยู่




*รายงานตามวันที่เสียชีวิต

สรุปข้อมูลผู้เสียชีวิต COVID-19 ของ จ.ประจวบคีรีขันธ์ ตั้งแต่ 1 ม.ค.65

ลักษณะทางระบาดวิทยาผู้เสียชีวิต จำนวน 39 ราย (เสียชีวิตก่อนได้รับการรักษาในโรงพยาบาล 12 ราย)

เพศ



21 ราย 18 ราย

อายุ

อายุสูงสุด 98 ปี
 อายุน้อยสุด 35 ปี
 อายุเฉลี่ย 73.5 ปี
 ค่ากลาง 76 ปี

ที่อยู่ผู้เสียชีวิต

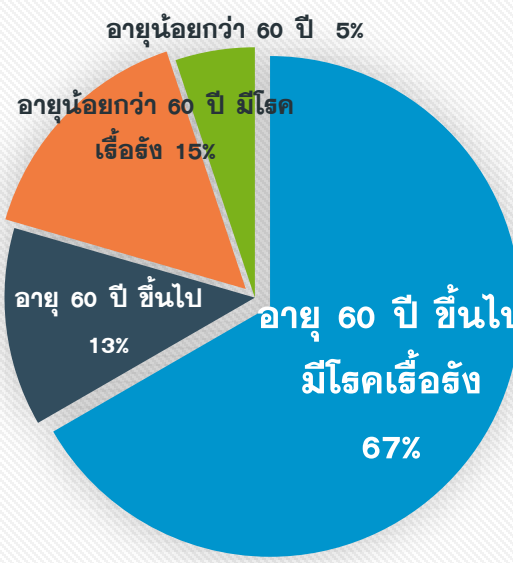


หัวหิน	17
ปราณบุรี	5
สามร้อยยอด	3
กุยบุรี	0
เมือง	9
ทับสะแก	1
บางสะพาน	3
บางสะพานน้อย	1

สัญชาติ

ไทย 38 ราย
 อังกฤษ 1 ราย

โรคประจำตัว/ปัจจัยเสี่ยงต่อความรุนแรงของโรค



60 ปี+ มีโรคเรื้อรัง	60 ปี+ <60 ปี มีโรคเรื้อรัง
26(67%)	5(13%)
รวม 37 ราย ร้อยละ 94.9	

โรคเรื้อรังที่พบ ไตเรื้อรัง(11) โรคหัวใจ และหลอดเลือด(5) เบาหวาน(6) ปอดอุดกั้นเรื้อรัง(3) มะเร็ง(4) หลอดเลือดสมอง(1) อ้วนน้ำหนักเกิน(2)

ปัจจัยอื่นที่พบ
 ไม่มีโรคเรื้อรัง 3 พิกาสมอง 1 ราย ต้มสุรา 1 ราย ติดเตียง 1 ราย จิตเวช 1 ราย

ค่ากลางระยะเวลา (วันที่ทราบผล-วันที่เสียชีวิต) 3 วัน
 นานสุด 18 วัน เสียชีวิตก่อนรักษา 12 ราย, 1-5 วัน 13 ราย,
 6-10 วัน 8 ราย, 11-15 วัน 4 ราย, มากกว่า 15 วัน 2 ราย

แนวโน้มจำนวนผู้เสียชีวิตรายเดือน



Month	Deaths
JAN-65	3
FEB-65	7
MAR-65	22
APR-65	7

ปัจจัยเสี่ยงต่อการติดเชื้อ

สัมผัสญาติ/บุคคลในครอบครัว	13 ราย
สัมผัสเพื่อน/ที่ทำงาน/ผ.พบเชื้อ	2 ราย
เดินทางไปพื้นที่ชุมชนพื้นที่เสี่ยง	24 ราย

ประวัติการได้รับวัคซีน COVID-19

ไม่ได้รับ 26 ราย ได้รับวัคซีน 13 ราย*

*ได้รับ 1 เข็ม 3 ราย
 *ได้รับ 2 เข็ม 10 ราย

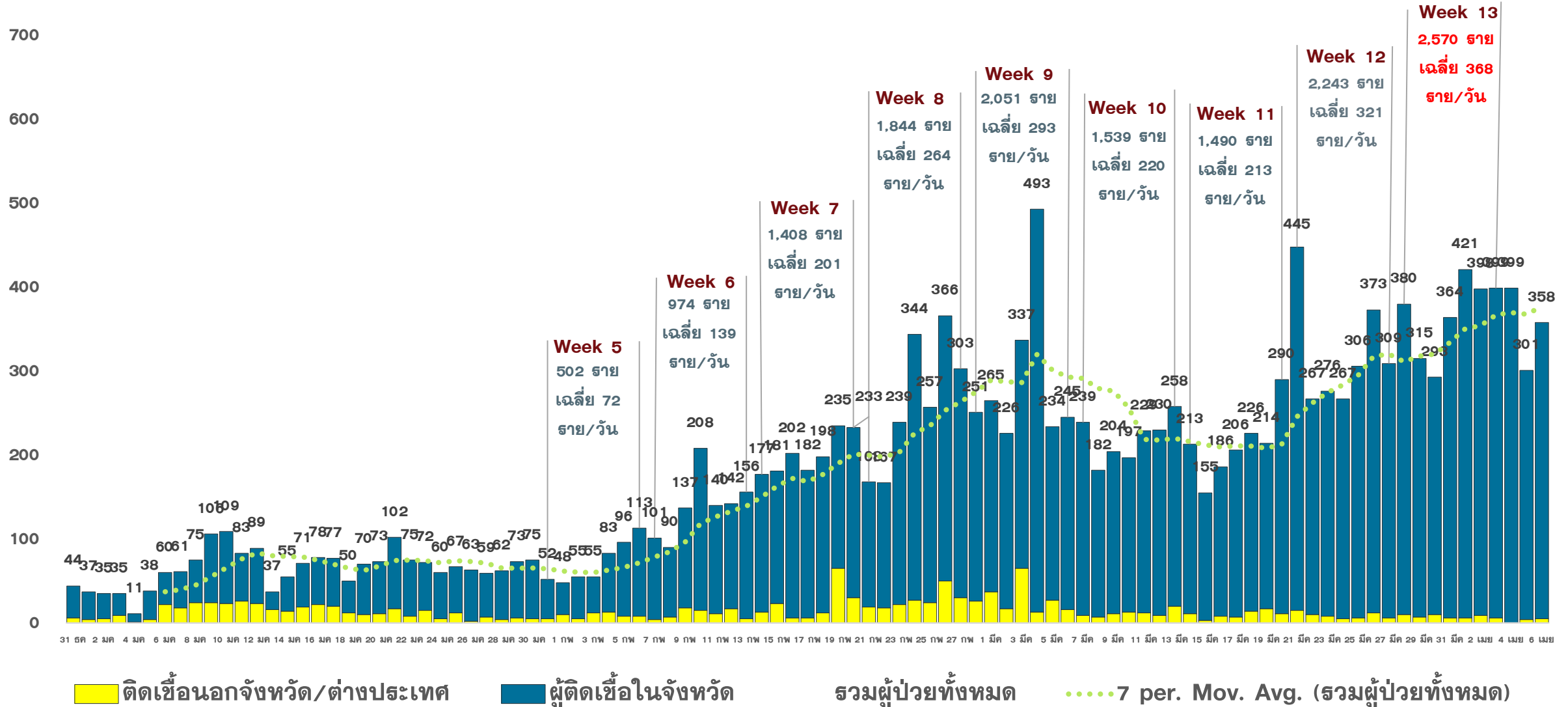
สรุปข้อมูลผู้เสียชีวิต COVID-19 เปรียบเทียบประสิทธิภาพได้รับวัคซีน

ข้อมูล 1 ม.ค.-5 เม.ย.65

ประวัติ วัคซีน	อายุมากกว่า 60 ปี มีโรคเรื้อรัง	อายุมากกว่า 60 ปี	อายุน้อยกว่า 60 ปี มีโรคเรื้อรัง	อายุน้อยกว่า 60 ปี	รวม ร้อยละ
ไม่ได้รับ	18	4 ติดเตียง ไม่มีโรคประจำตัว จิตเวช	2	2 พิการทางสมองแต่กำเนิด ประวัติติ่มแวลกอฮอล์หนัก	26 (66.7%)
1 เข็ม	2	0	1	0	3 (7.7%)
2 เข็ม	6	1 ไม่มีโรคประจำตัว	3	0	10 (25.6%)
3 เข็ม	0	0	0	0	0
รวม	26	5	6	2	39

แนวโน้มการพบผู้ป่วย COVID-19 ตามวันที่รายงาน จ.ประจวบคีรีขันธ์

ณ 6 เม.ย.65



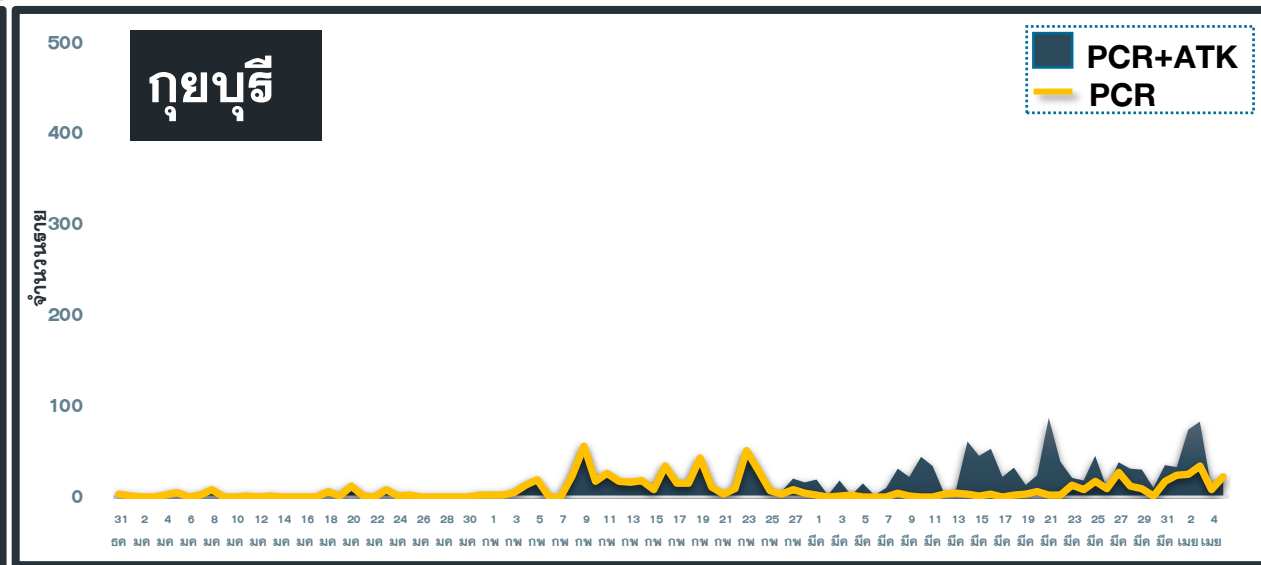
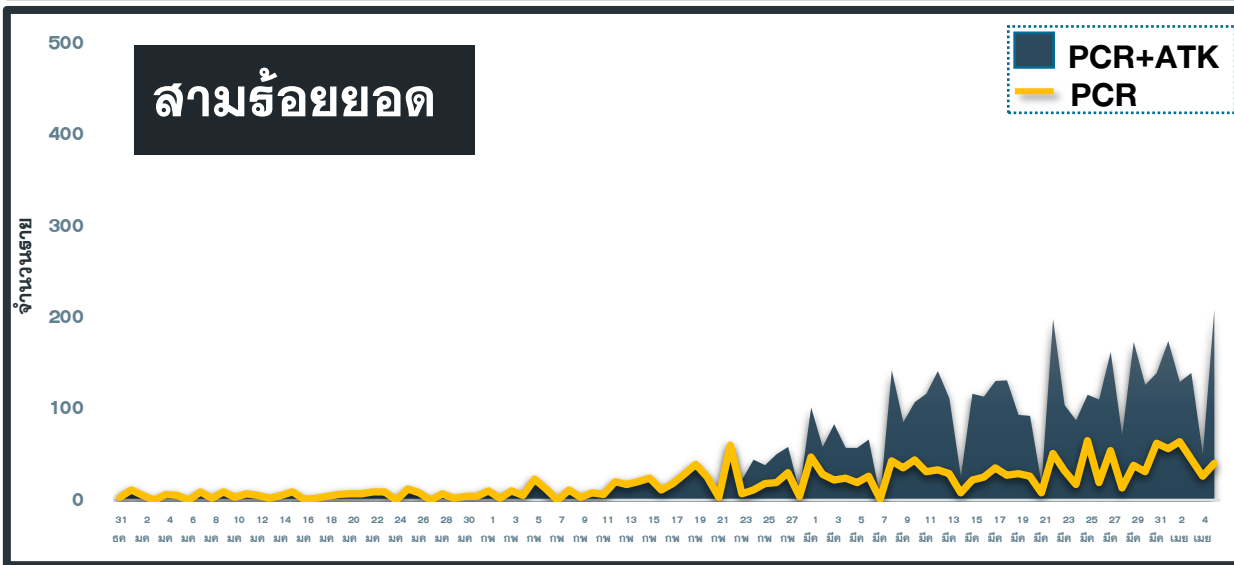
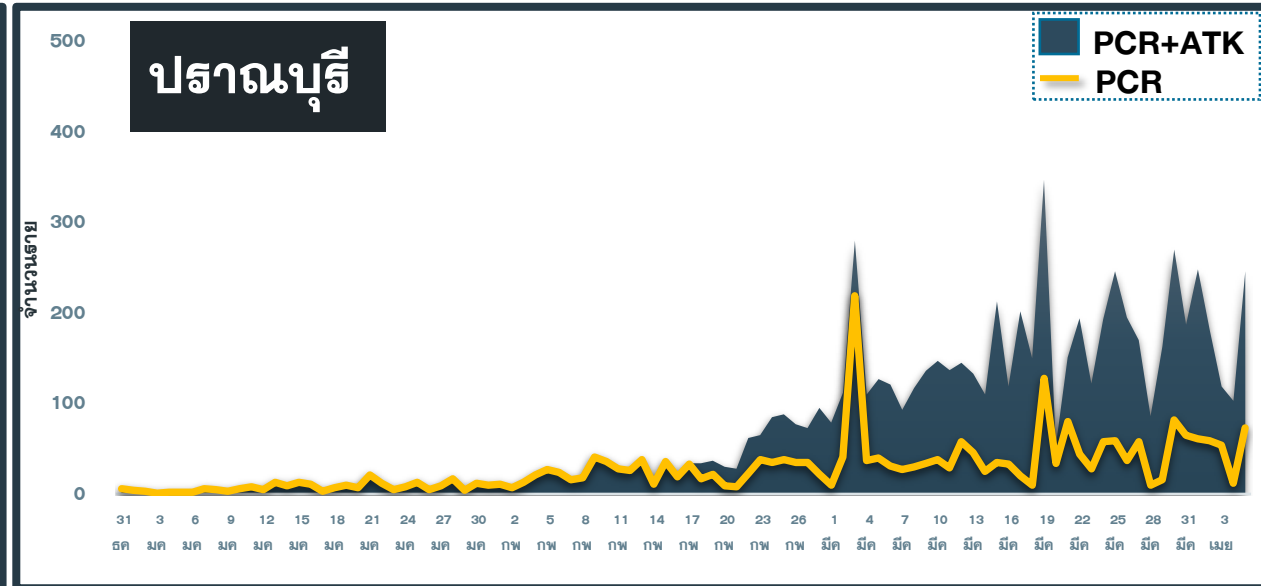
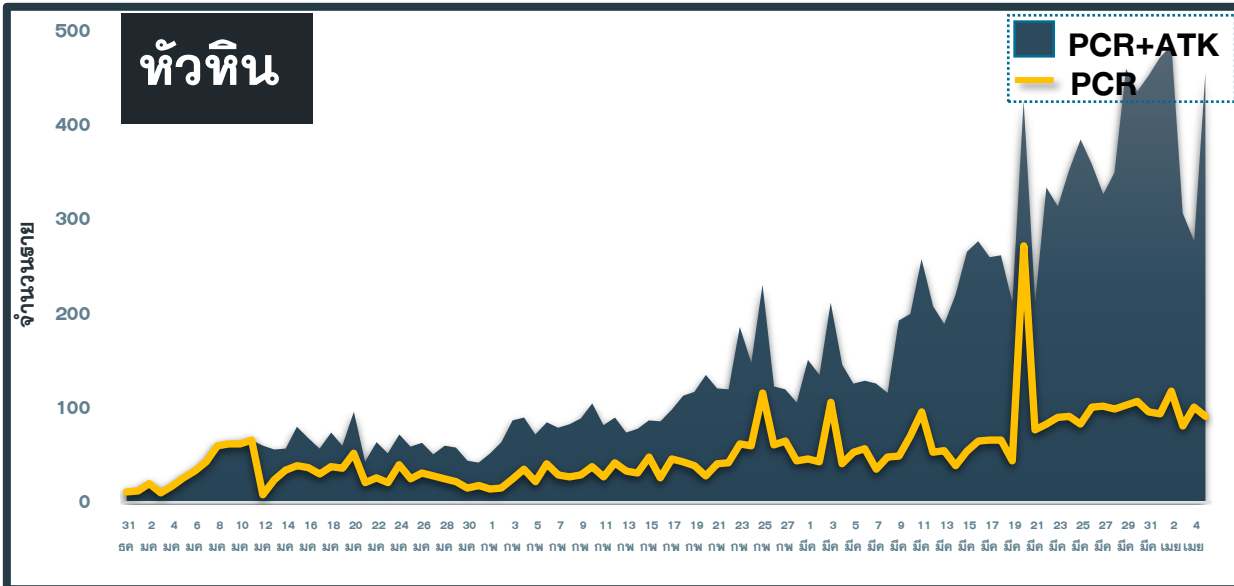
จำนวนผู้ป่วยยืนยัน COVID-19 รายอำเภอ จ.ประจวบคีรีขันธ์ ตามวันที่รายงาน

ข้อมูล 6 เม.ย.65

อำเภอ	1 ม.ค.-29 มี.ค.	30 มี.ค.	31 มี.ค.	1 เม.ย.	2 เม.ย.	3 เม.ย.	4 เม.ย.	5 เม.ย.	รวม	เฉลี่ย 7 วัน ย้อนหลัง
หัวหิน	4,308	107	96	94	118	81	101	91	4,996	98
ปราณบุรี	2,243	82	65	61	59	54	12	73	2,649	58
สามร้อยยอด	1,458	31	62	56	64	45	26	40	1,782	46
กุยบุรี	643	1	17	24	25	34	8	22	774	19
เมือง	2,966	55	114	92	58	110	95	99	3,589	89
ทับสะแก	1,035	19	15	24	31	13	19	2	1,158	18
บางสะพาน	1,147	54	30	25	33	40	28	22	1,379	33
บางพานน้อย	836	15	22	22	11	22	12	9	949	16
เรือนำ	16	0	0	0	0	0	0	0	16	0
หลบหนีเข้าเมือง	217	0	0	0	0	0	0	0	217	0
ต่างประเทศ	129	0	0	0	0	0	0	0	129	0
รวม	14,998	364	421	398	399	399	301	358	17,638	377

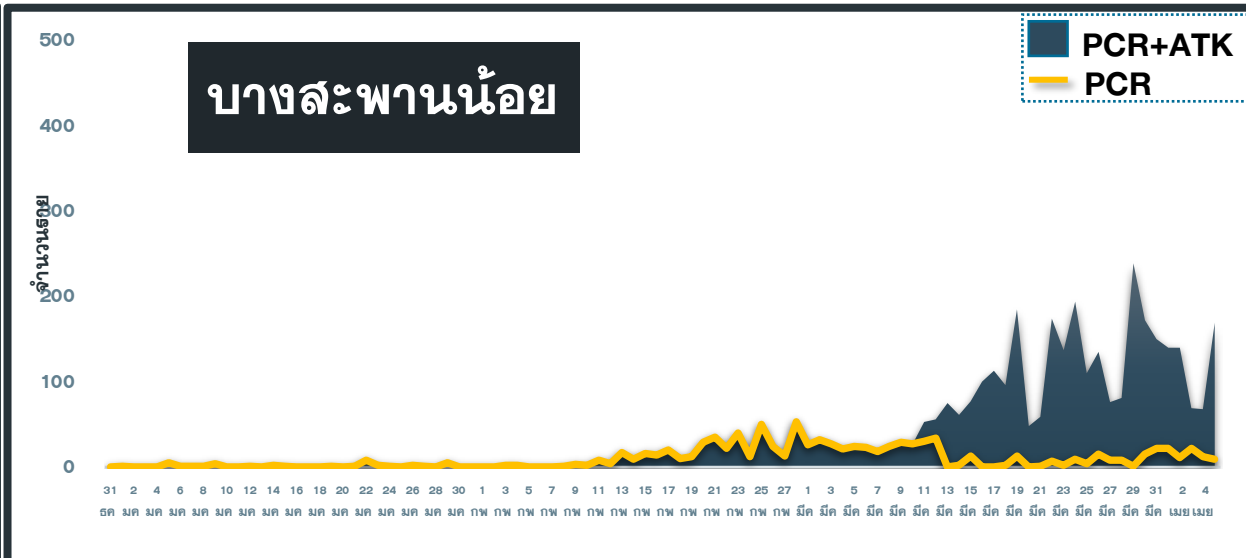
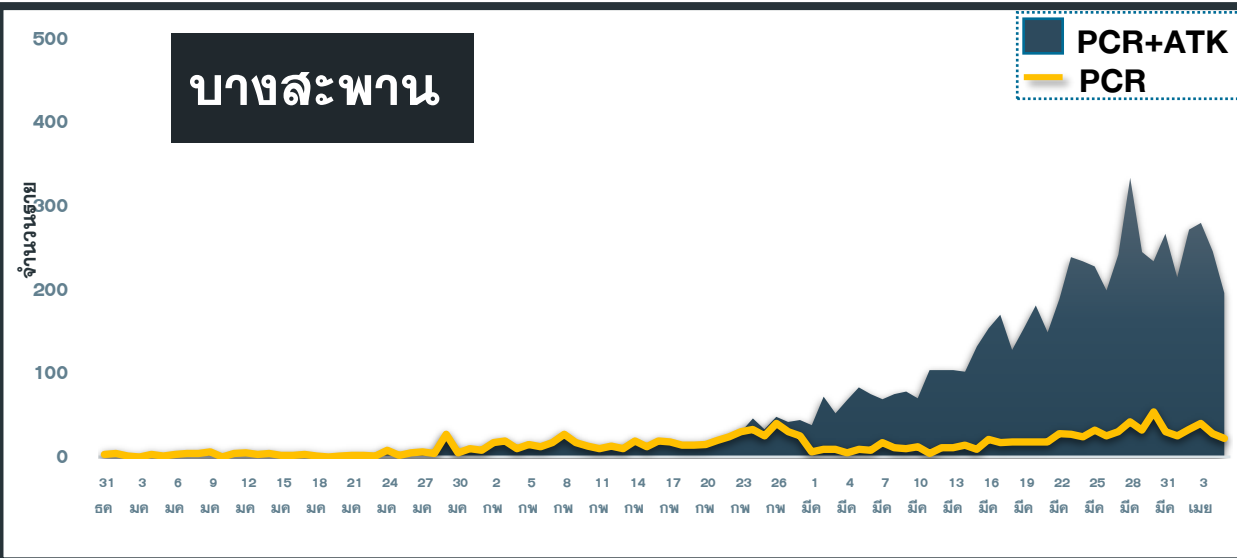
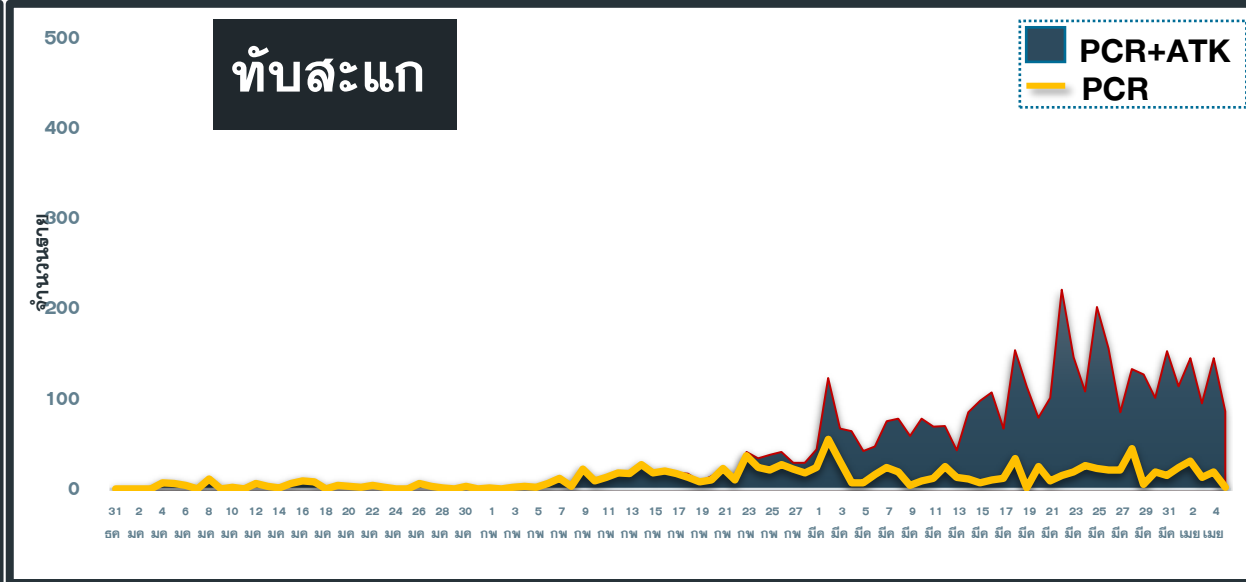
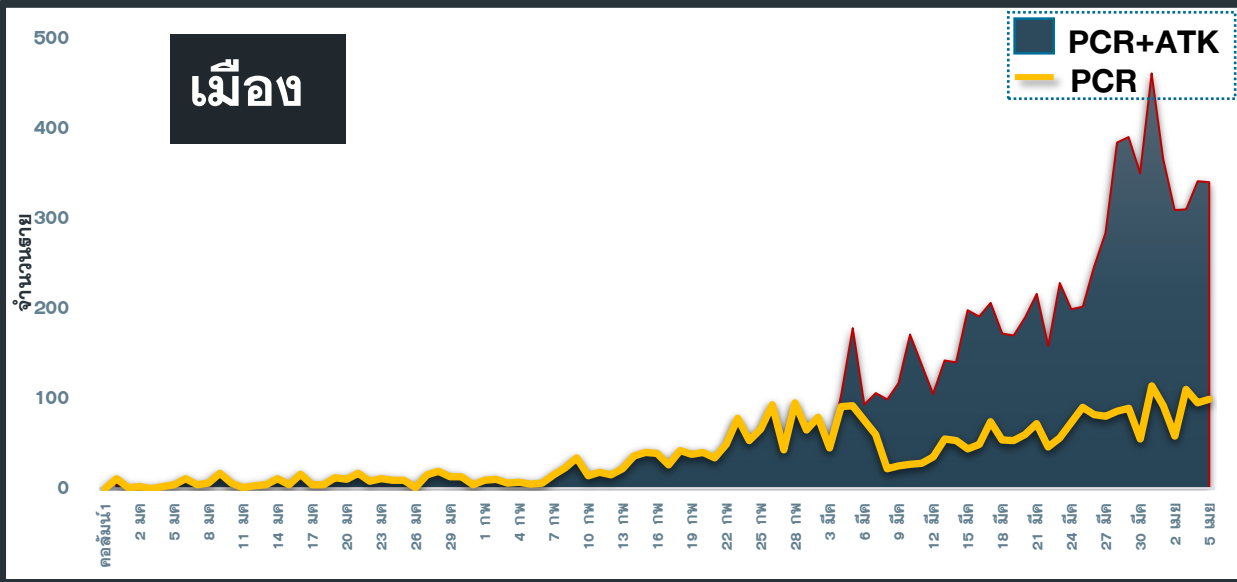
แนวโน้มผู้ป่วย COVID-19 ตามวันที่รายงาน จ.ประจวบคีรีขันธ์

ข้อมูล 6 เม.ย.65



แนวโน้มผู้ป่วย COVID-19 ตามวันที่รายงาน จ.ประจวบคีรีขันธ์

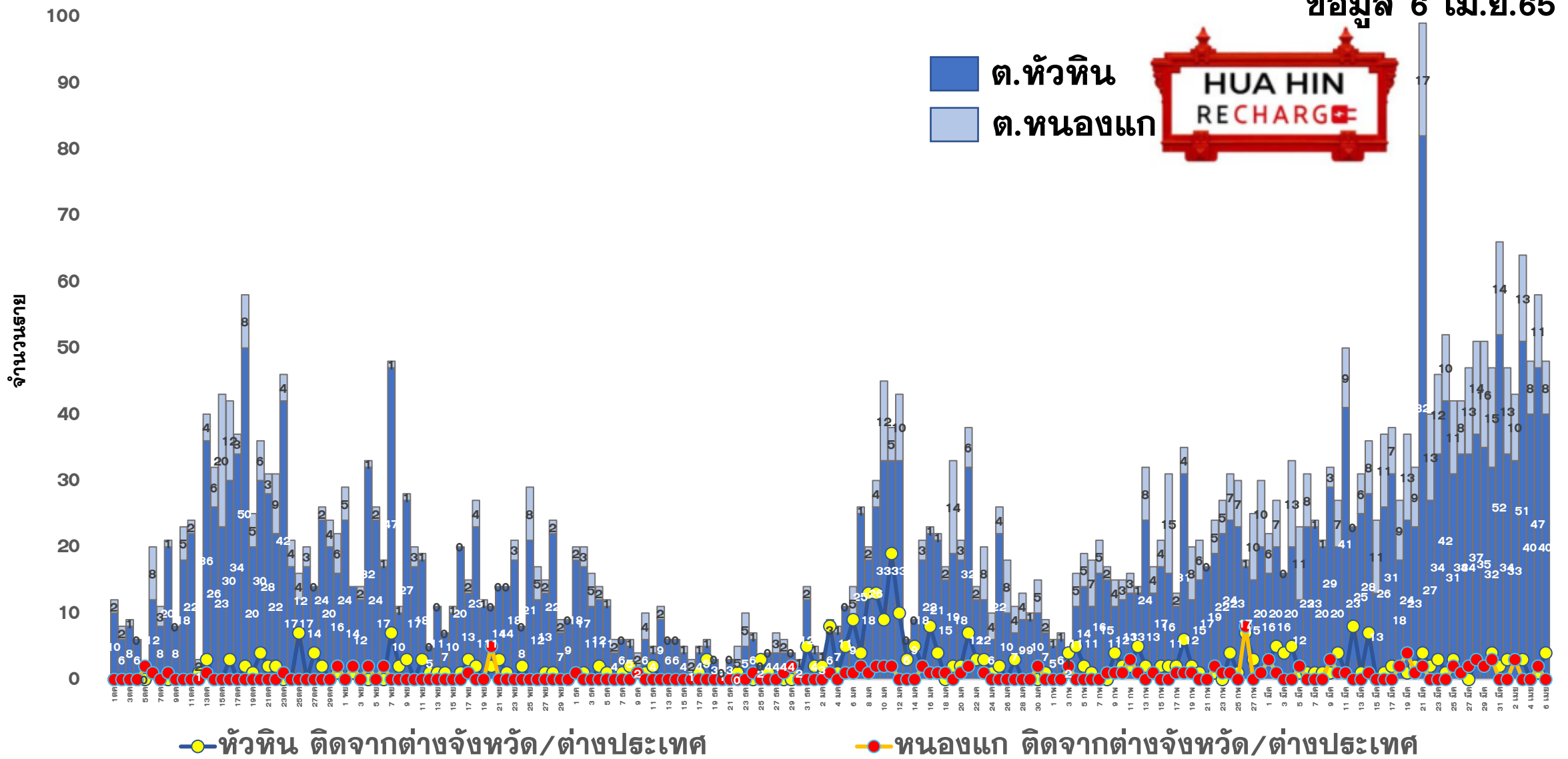
ข้อมูล 6 เม.ย.65



แนวโน้มผู้ป่วยรายวัน COVID-19 ตำบลพื้นที่ HUAHIN RECHARGE

(ต.หัวหิน และ ต.หนองแก) ตั้งแต่ 1 ตุลาคม 64

ข้อมูล 6 เม.ย.65





ผลการดำเนินการรับนักท่องเที่ยวต่างชาติ อ.หัวหิน จ.ประจวบคีรีขันธ์



สถานการณ์ COVID-19

ตั้งแต่ 1 ม.ค.65

ผู้ป่วยวันนี้ ผู้ป่วยสะสม ออกจากรพ.

358

17,638

17,127



ร้อยละความครอบคลุมวัคซีน

จังหวัด

หัวหิน

เข็ม 1

77.8

98.3

เข็ม 2

70.0

89.7



การใช้เตียงรักษาผู้ป่วย

ทั้งหมด ไข้ไป คงเหลือ อัตราครองเตียง

จังหวัด

908

472

436

52.0

หัวหิน

108

87

21

80.6



จำนวนนักท่องเที่ยวอำเภอหัวหิน สะสม

ตั้งแต่ 1 พ.ย.-5 เม.ย.65

เข้าพักโรงแรม

31,270

จากแบบ ร.ร.4

26,731

จำนวนจองห้องพัก Sandbox (คืน)

8,888



ผลการตรวจ COVID-19 นักท่องเที่ยวต่างชาติ

จำนวนนักท่องเที่ยว
รับการตรวจวันนี้

72

ติดเชื้อจากการตรวจ
ครั้งแรก

0

ติดเชื้อจากการตรวจ
ครั้งที่ 2

0

จำนวนตรวจสะสม

7,834

ยอดสะสมตรวจติดเชื้อ
ครั้งแรก

30

ยอดสะสมตรวจติดเชื้อ
ครั้งที่ 2

110



5 ลำดับสูงสุด นทท.

กลุ่ม Sandbox

RUSSIAN	1174
SWEDISH	459
BRITISH	448
DANISH	342
GERMAN	306

มาตรฐานความปลอดภัย
ด้านสุขอนามัย (แห่ง)



325



632



127

จัดทำโดย
สำนักงานสาธารณสุขจังหวัดประจวบคีรีขันธ์

คลังเตอร์สะสมของพบ COVID-19 ตั้งแต่ 1 ม.ค-6 เม.ย.65 จ.ประจวบคีรีขันธ์

อำเภอ	จำนวน Cluster สะสม (10 ราย+)	ควบคุมได้ ภายใน 28 วัน	ร้อยละที่ ควบคุม ได้	Cluster ควบคุมไม่ได้ ใน 28 วัน	จำนวน Cluster ที่พบผู้ป่วยรายสุดท้าย อยู่ในช่วง 14 วัน ก่อนหน้า				
					จำนวน	ควบคุมได้ ภายใน 14 วัน	ร้อยละ	เกิน 14 วัน ไม่ถึง 28 วัน	เกิน 28 วัน
หัวหิน	21	19	90.5	ตลาดนัดรถไฟ ธง สับปะรดกระป๋อง หนองพลับ	3	2	66.7	0	1
ปราณบุรี	11	11	100.0	-	2	0	0.0	1	1
สามร้อยยอด	15	14	93.3	โรงงานญี่ปุ่น	5	3	60.0	1	1
กุยบุรี	3	3	100.0	-	0	0	0.0	0	0
เมือง	4	4	100.0	-	0	0	0.0	0	0
ทับสะแก	11	11	100.0	-	0	0	0.0	0	0
บางสะพาน	13	13	100.0	-	2	2	100.0	0	0
บางพานน้อย	10	10	100.0	-	3	2	66.7	1	0
รวม	88	85	96.6	3	15	9	60.0	3	3

ธง สับปะรดกระป๋อง หนองพลับ

ธง สับปะรดหนองตาแต่ม

ธง.น้ำตาล ปราณบุรี

ธง สับปะรดกวนศาลาลัย

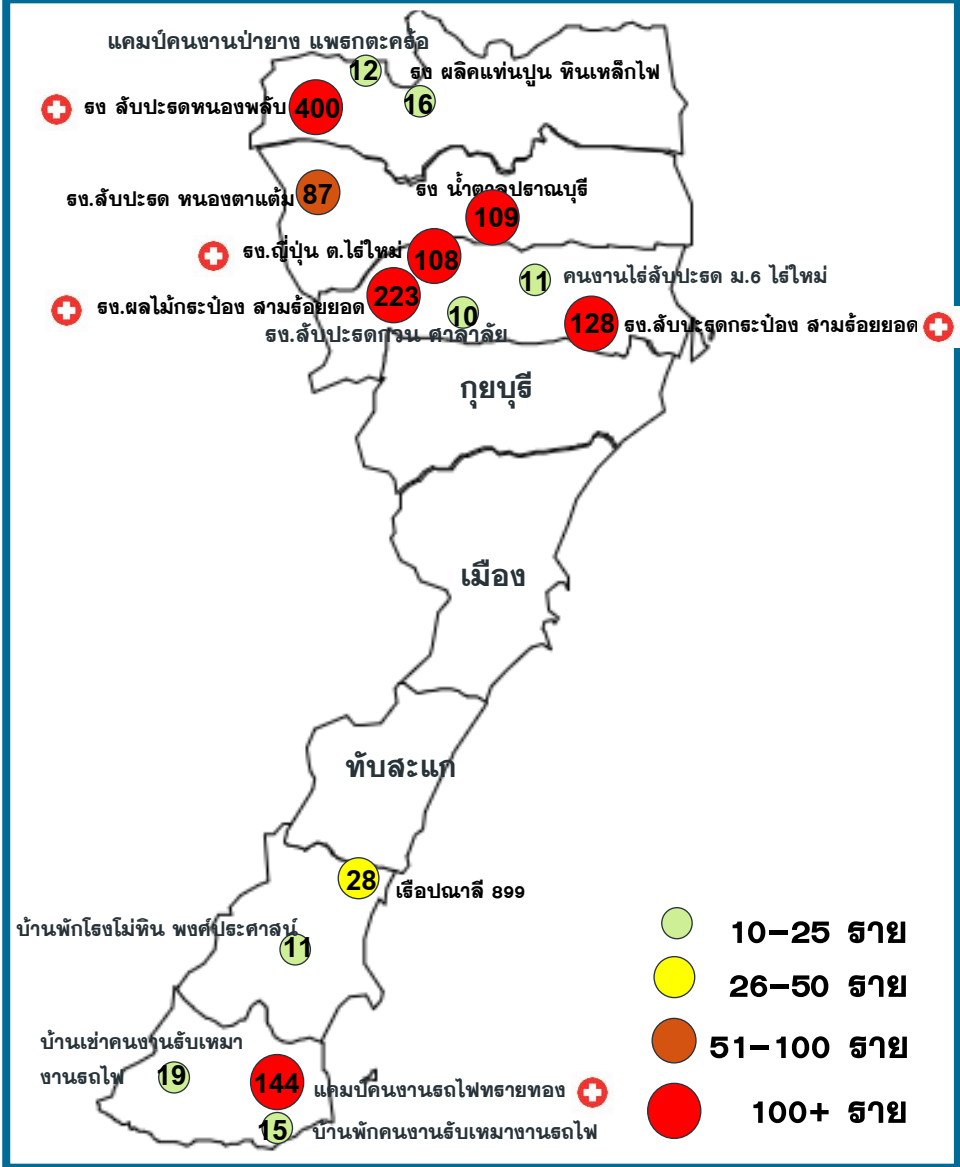
โรงงานญี่ปุ่น

แคมป์คนงานรถไฟทรายทอง

แผนที่แสดงคลัสเตอร์ COVID-19 ในจังหวัดประจวบคีรีขันธ์

ข้อมูล 6 เม.ย.65

คลัสเตอร์ที่พบผู้ป่วยในช่วง 14 วันล่าสุด



คลัสเตอร์ (PCR+ATK)	ประเภท	จำนวนผู้ป่วย	ผป. รายสุดท้าย
รพ. สืบประวัติกระป๋อง สามร้อยยอด	โรงงาน	128(+1)	4 เม.ย.
โรงงานญี่ปุ่น ด.ไร่ใหม่	โรงงาน	108(+1)	4 เม.ย.
รพ. ผลไม้กระป๋องสามร้อยยอด	โรงงาน	223(+1)	4 เม.ย.
โรงงานสืบประวัติหนองพลับ	โรงงาน	400(+42)	4 เม.ย.
แคมป์คนงานรถไฟสายทอง	แคมป์	144(+1)	4 เม.ย.
โรงงานน้ำตาลปราณบุรี	โรงงาน	109	29 มีค.
บ้านพักคนงานรับเหมาก่อสร้างรถไฟ ด.ทรายทอง	แคมป์	142	27 มีค.
รพ. สืบประวัติ หนองตาแต่ม	โรงงาน	87	26 มีค.
เรือประมง 899	เรือประมง	28	30 มีค.

คลัสเตอร์ (PCR+ATK)	ประเภท	จำนวนผู้ป่วย	ผป. รายสุดท้าย
บ้านเช่าคนงานรับเหมาก่อสร้างรถไฟ ด.ไชยราช	แคมป์	19	26 มีค.
แคมป์คนงานป่าชาย แพรกตะคร้อ	แคมป์	12	24 มีค.
บ้านพักไร่ใหม่หิน พงศ์ประศาสน์	แคมป์	12	28 มีค.
คนงานไร่สืบประวัติ ม.6 ไร่ใหม่	แคมป์	11	28 มีค.
รพ. สืบประวัติควน ศาลาลัย	โรงงาน	10	29 มีค.
รพ. ผลิตแท่งปูน หินเหล็กไฟ	โรงงาน	16	30 มีค.

จำนวนทั้งหมด 15 คลัสเตอร์

ประเภทสถานที่/กิจกรรม โรงงาน 8 แห่ง
 แคมป์คนงาน 6 แห่ง
 เรือประมง

ผลการติดตามผู้สัมผัสเสี่ยงสูง HIGH RISK รายอำเภอ จ.ประจวบคีรีขันธ์

ข้อมูล 6 เม.ย.65

อำเภอ/กลุ่มเสี่ยง	วันนี้ (สาย)		สะสม ตั้งแต่ 1 เมย. 64			การติดตามที่ยังอยู่ในระยะ 10 วัน		คงเหลือติดตาม	ร้อยละ
	HCW	NON HCW	HCW	NON HCW	รวม	HCW	NON HCW		
หัวหิน	0	72	415	23990	24405	0	333	333	1.4
ปราณบุรี	0	102	75	12887	12962	0	667	667	5.1
สามร้อยยอด	0	29	48	4379	4427	0	221	221	5.0
กุยบุรี	0	18	10	3230	3240	0	222	222	6.9
เมือง	0	24	67	13394	13461	0	142	142	1.1
ทับสะแก	0	88	9	5004	5013	0	675	675	13.5
บางสะพาน	0	8	47	6324	6371	0	18	18	0.3
บางสะพานน้อย	0	4	8	2065	2073	0	154	154	7.4
รวม	0	345	679	71273	71952	0	2432	2432	3.4

HCW = บุคลากรทางการแพทย์

NON HCW = ไม่ใช่บุคลากรทางการแพทย์

สรุปผลการฉีดวัคซีนโควิด 19 จังหวัดประจวบคีรีขันธ์

ผลการให้บริการวัคซีน ณ วันที่ 5 เมษายน 2565 เวลา 22.00 น.



ฉีดวัคซีนทั้งหมด
1,022,376

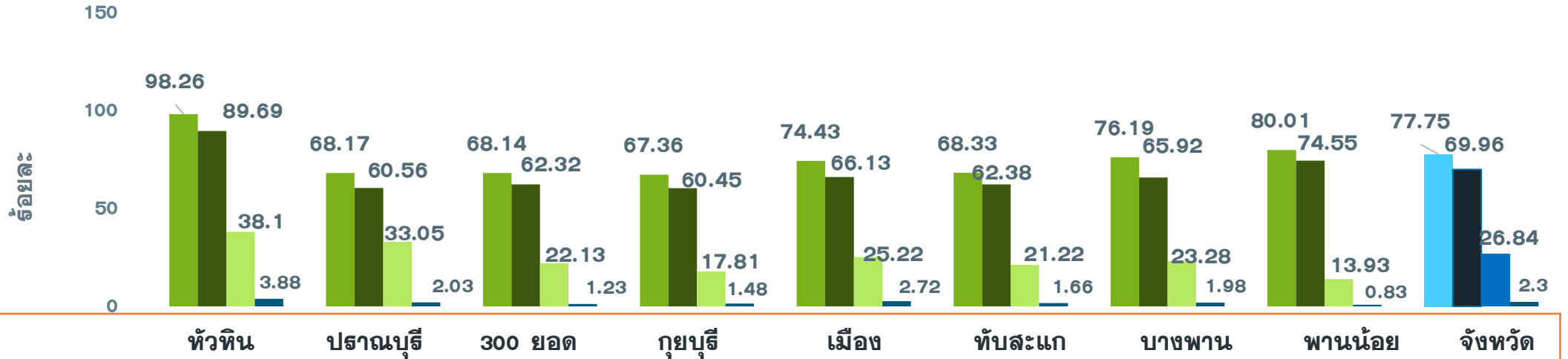
+ เพิ่มวันนี้
1,087



จำนวนผู้ได้รับวัคซีน จำแนกรายเข็มและชนิด วัคซีน	เข็มที่ 1					เข็มที่ 2					
	sinovac 	AstraZeneca 	Sinopharm 	Pfizer 	Moderna 	sinovac 	AstraZeneca 	Sinopharm 	Pfizer 	Moderna 	Johnson & Johnson
+เพิ่มขึ้นวานนี้ (โตล)	0	11	0	310	0	0	0	0	209	0	0
รวมรายใหม่ (ราย)	321					209					
ตั้งแต่วันที่ 1 เมษายน 2564	220,059	59,412	91,524	75,902	2,553	23,495	226,207	88,563	58,722	7,007	444
สะสม (ราย)	449,450					404,438					
จำนวนผู้ได้รับวัคซีน จำแนกรายเข็มและชนิด วัคซีน	เข็มที่ 3					เข็มที่ 4					
	sinovac 	AstraZeneca 	Sinopharm 	Pfizer 	Moderna 	sinovac 	AstraZeneca 	Sinopharm 	Pfizer 	Moderna 	
+เพิ่มขึ้นวานนี้ (โตล)	0	9	0	483	0	0	3	0	62	0	
รวมรายใหม่(ราย)	492					65					
ตั้งแต่วันที่ 1 เมษายน 2564	22	83,795	48	54,833	16,471	0	748	0	8,647	3,924	
สะสม (ราย)	155,169					13,319					

ร้อยละความครอบคลุมของการได้รับวัคซีน COVID-19 รายอำเภอ

ข้อมูล 6 เม.ย.65



	หัวหิน	ปราณบุรี	300 ยอด	กุยบุรี	เมือง	ทับสะแก	บางพาน	พานน้อย	จังหวัด
ประชากรทั้งหมด	126905	82872	52915	45676	94233	51433	81533	42527	578094
จำนวนโดสทั้งหมด เข็ม 1+2+3	291792	135758	81392	67191	158783	78993	136462	72005	1022376
จำนวนได้รับเข็ม 1	124702	56496	36057	30768	70140	35144	62118	34025	449450
ร้อยละความครอบคลุม	98.26	68.17	68.14	67.36	74.43	68.33	76.19	80.01	77.75
จำนวนได้รับเข็ม 2 ครบเกณฑ์	113820	50188	32974	27611	62313	32083	53746	31703	404438
ร้อยละความครอบคลุม	89.69	60.56	62.32	60.45	66.13	62.38	65.92	74.55	69.96
จำนวนได้รับเข็ม 3 กระตุ้น	48349	27388	11709	8137	23764	10914	18983	5925	155169
ร้อยละความครอบคลุม	38.10	33.05	22.13	17.81	25.22	21.22	23.28	13.93	26.84
จำนวนได้รับเข็ม 4 กระตุ้น	4921	1686	652	675	2566	852	1615	352	13319
ร้อยละความครอบคลุม	3.88	2.03	1.23	1.48	2.72	1.66	1.98	0.83	2.30

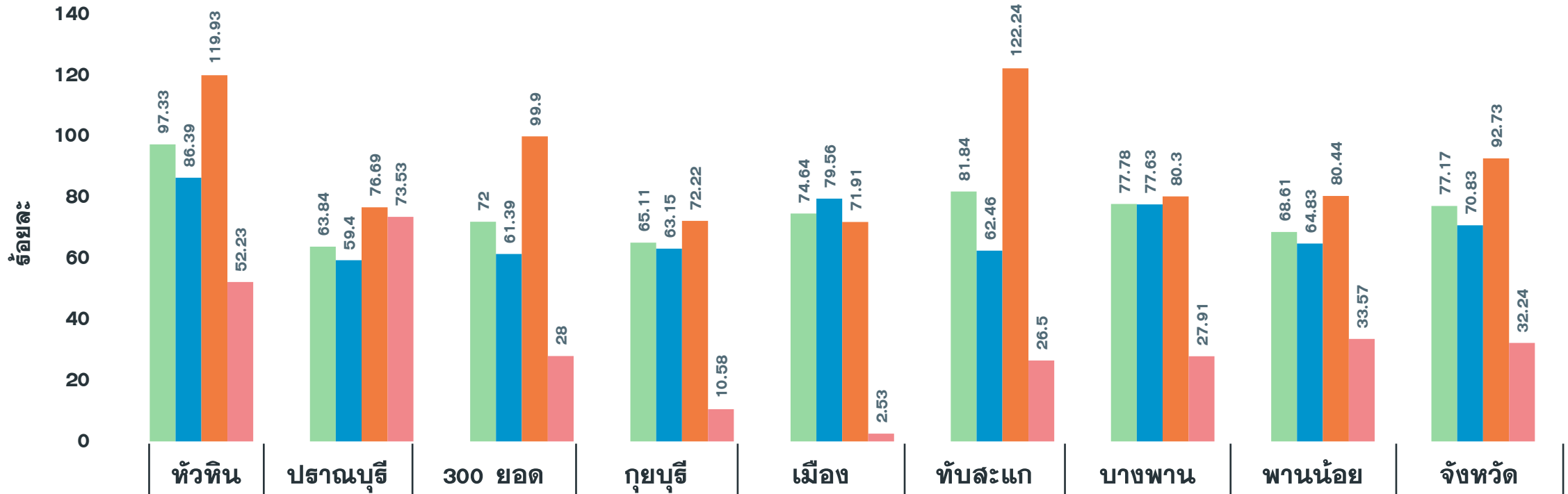
ผลงานการฉีดวัคซีน COVID-19 ตามกลุ่มเป้าหมาย จ.ประจวบคีรีขันธ์

ข้อมูล 6 เม.ย.65

กลุ่มเป้าหมาย	เป้าหมาย	เข็มที่ 1 (คน)	+เพิ่ม	ร้อยละ	เข็มที่ 2 (คน)	+เพิ่ม	ร้อยละ	เข็มที่ 3 (คน)	+เพิ่ม	ร้อยละ	เข็มที่ 4 (คน)	+เพิ่ม	ร้อยละ
1. ผู้ที่มีอายุ 60 ปีขึ้นไป	87,976	62,311	22	70.83	59,835	25	68.01	25,464	112	28.94	196	3	0.22
2. ผู้ที่มีโรคประจำตัว 7 กลุ่ม	42,486	39,396	6	92.73	38,048	13	89.55	16,142	65	37.99	613	5	1.44
3. หญิงตั้งครรภ์	2,292	739	0	32.24	677	0	29.54	150	0	6.54	0	0	0.00
รวม 608	132,754	102,446	28	77.17	98,560	38	74.24	41,756	177	31.45	809	8	0.61
4. บุคลากรทางการแพทย์ฯ	5,839	6,056	0	103.72	6,039	1	103.43	5,725	2	98.05	4,529	6	77.56
5. อสม.	7,200	5,842	0	81.14	5,738	1	79.69	4,156	1	57.72	1,463	6	20.32
6. জনท.ด้านหน้า	12,725	15,359	0	120.70	15,263	0	119.94	11,519	4	90.52	3,035	7	23.85
7. ประชาชนทั่วไป 18-59 ปี	240,814	259,726	94	107.85	247,100	114	102.61	91,145	291	37.85	3,463	36	1.44
8. นักเรียน อายุ 12-17 ปี	33,604	34,998	22	104.15	31,174	50	92.77	537	16	1.60	14	1	0.04
9. เด็กอายุ 5-11 ปี	37,458	24,853	177	66.35	0	0	0	0	0	0	0	0	0

ผลงานฉีดวัคซีน COVID-19 กลุ่มเป้าหมาย 608 รายอำเภอ เข็มที่ 1 จ.ประจวบคีรีขันธ์

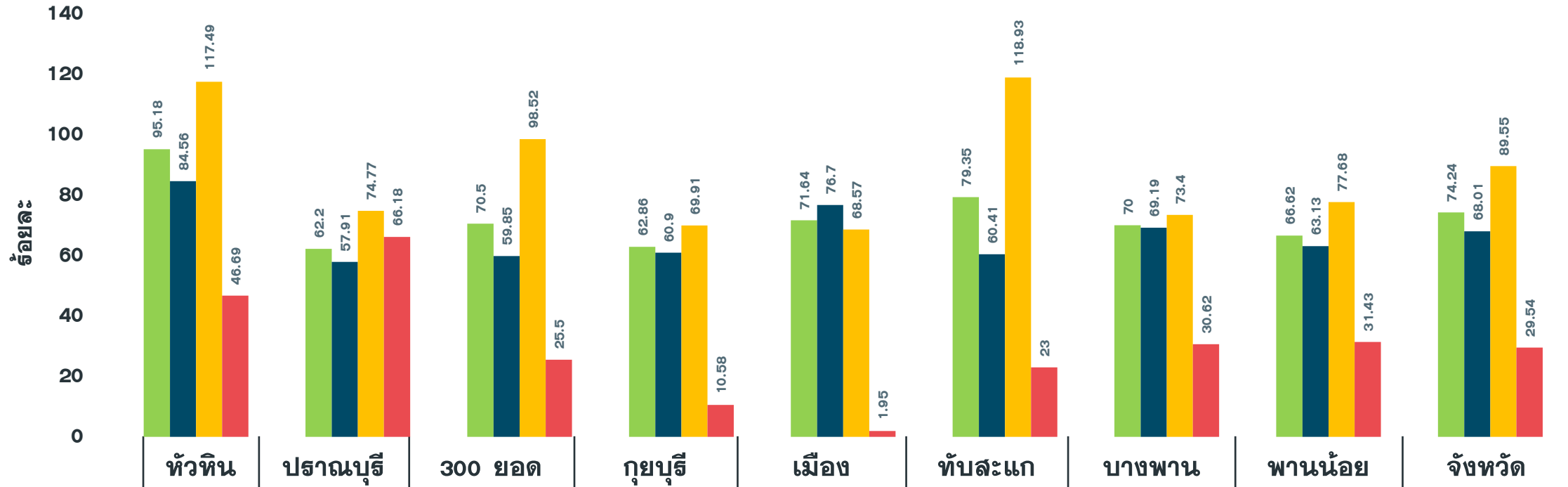
ข้อมูล 6 เม.ย.65



จำนวนเข็มที่ 1 (สะสม)	25,167	11,689	9,806	7,842	15,695	11,684	13,684	6,879	102,446
รวมกลุ่ม 608 เข็ม 1	97.33	63.84	72.00	65.11	74.64	81.84	77.78	68.61	77.17
ผู้ที่มีอายุ 60 ปี	86.39	59.40	61.39	63.15	79.56	62.46	77.63	64.83	70.83
ผู้ป่วย 7 กลุ่มโรค	119.93	76.69	99.90	72.22	71.91	122.24	80.30	80.44	92.73
หญิงตั้งครรภ์	52.23	73.53	28.00	10.58	2.53	26.50	27.91	33.57	32.24

ผลงานฉีดวัคซีน COVID-19 กลุ่มเป้าหมาย 608 รายอำเภอ เข็มที่ 2 จ.ประจวบคีรีขันธ์

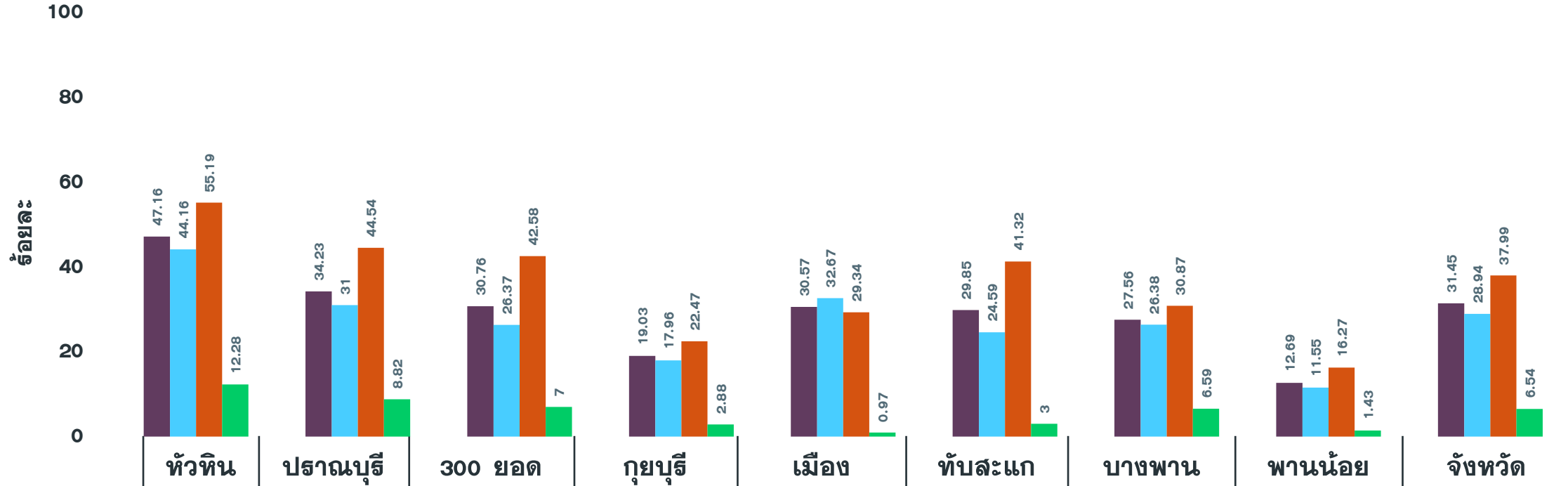
ข้อมูล 6 เม.ย.65



จำนวนเข็มที่ 2 (สะสม)	24,610	11,389	9,601	7,571	15,065	11,329	12,316	6,679	98,560
รวมกลุ่ม 608 เข็ม 2	95.18	62.20	70.50	62.86	71.64	79.35	70.00	66.62	74.24
ผู้มีอายุ 60 ปี	84.56	57.91	59.85	60.90	76.70	60.41	69.19	63.13	68.01
ผู้ป่วย 7 กลุ่มโรค	117.49	74.77	98.52	69.91	68.57	118.93	73.40	77.68	89.55
หญิงตั้งครรภ์	46.69	66.18	25.50	10.58	1.95	23.00	30.62	31.43	29.54

ผลงานฉีดวัคซีน COVID-19 กลุ่มเป้าหมาย 608 รายอำเภอ เข็มที่ 3 จ.ประจวบคีรีขันธ์

ข้อมูล 6 เม.ย.65



จำนวนเข็มที่ 3 (สะสม)	12,195	6,268	4,189	2,292	6,429	4,262	4,849	1,272	41,756
รวมกลุ่ม 608 เข็ม 3	47.16	34.23	30.76	19.03	30.57	29.85	27.56	12.69	31.45
ผู้มีอายุ 60 ปี	44.16	31.00	26.37	17.96	32.67	24.59	26.38	11.55	28.94
ผู้ป่วย 7 กลุ่มโรค	55.19	44.54	42.58	22.47	29.34	41.32	30.87	16.27	37.99
หญิงตั้งครรภ์	12.28	8.82	7.00	2.88	0.97	3.00	6.59	1.43	6.54



Self Clean Up



กรมควบคุมโรค
Department of Disease Control



เตรียมพร้อมก่อนเดินทาง ปลอดภัยโควิด 19

Universal Prevention for Covid-19

ป้องกันตนเองขั้นสูงสุด (แบบครอบคลุมจากรเวลา)



ออกจากบ้านเมื่อจำเป็น



ผู้เป็นกลุ่มเสี่ยง 608
หลีกเลี่ยงการออกนอกบ้าน



เว้นระยะห่าง 1-2 เมตร



ทำความสะอาดฆ่าเชื้อ
พื้นผิวที่ถูกสัมผัสบ่อย ๆ



สวมหน้ากากอนามัย
และทับด้วยหน้ากากผ้า



แยกของใช้ส่วนตัวทุกชนิด
ไม่ควรใช้ของร่วมกับผู้อื่น



ล้างมือบ่อย ๆ ด้วยสบู่
เจลแอลกอฮอล์



ทานอาหารปรุงสุกใหม่
แยกสำรับ ใช้ช้อนกลางส่วนตัว



อย่าใช้มือสัมผัสหน้ากากอนามัย
รวมทั้ง ไบหน้า ตา จมูก ปาก



หากสงสัยว่าตนเองมีความเสี่ยง
ควรตรวจด้วย ATK



✔ ตรวจ ATK

คัดกรองตนเองเพื่อลดความเสี่ยง
ไม่นำเชื้อกลับไปแพร่ให้ผู้สูงอายุที่บ้าน

✔ ฉีดวัคซีนเข็มกระตุ้น

สร้างภูมิคุ้มกันที่เพียงพอ
ลดอัตราการป่วยหนัก
และลดการเสียชีวิตได้



“ Save 608 by Booster ”

ฉีดวัคซีนโควิด 19 ในผู้สูงอายุเพื่อต้อนรับ
ลูกหลานกลับบ้านอย่างปลอดภัย