



ศูนย์ปฏิบัติการภาวะฉุกเฉินด้านการแพทย์และสาธารณสุข  
สำนักงานสาธารณสุขจังหวัดบุรีรัมย์  
กรณี โรคติดเชื้อไวรัสโคโรนา 2019

ฉบับที่ 779 EOC ครั้งที่ 421 วันที่ 7 เมษายน 2565 เวลา 09.00 น.

**OMICRON**  
SARS-COV-2 VARIANT

code: B.1.1.529





# รายงานสถานการณ์ COVID-19 ประจวบคีรีขันธ์

## ประจวบคีรีขันธ์ ตั้งแต่ 1 ม.ค.-7 เม.ย.2565

รายใหม่วันนี้

ผู้ป่วยยืนยันสะสม

รักษาหาย/ออกจากรพ.

เสียชีวิต

ผลงานการฉีดวัคซีน

**+371**

**18,009**

**17,516**

**39(+0)**



รวมฉีดเพิ่ม 0 โดส

รวมฉีดแล้ว 1,022,376 โดส

ในจังหวัด 367 นอกจังหวัด 4

+389 (97.3%)

(0.07%) จาก PCR+ATK

ระบบเฝ้าระวังฯ

**371**

ระบบเฝ้าระวังและ

บริการสะสม

**17,647**



การใช้เตียงรักษาผู้ป่วยใน รพ.

ทั้งหมด    ใช้ไป    คงเหลือ    อัตราครองเตียง

908

454

454

50.0

เรือนจำ

**0**

เรือนจำสะสม

**16**

หลบหนีเข้าเมือง

**0**

หลบหนีเข้าเมืองสะสม

**217**

ติดจากต่างประเทศ

**0**

ติดจากต่างประเทศสะสม

**129**

ระดับเตียงตามความรุนแรงของโรค

สาย

ระดับ 1 (ไม่มีอาการ/อาการเล็กน้อย) **276**

ระดับ 1 (อาการปานกลาง) **142**

ระดับ 2.1 (ใช้ oxygen low flow) **16**

ระดับ 2.2 (ใช้ oxygen high flow) **9**

ระดับ 3 (ใส่ท่อ & เครื่องช่วยหายใจ) **11**

จำนวนผู้ป่วยยืนยันสะสมตั้งแต่ปี 2563

ป่วย

รักษาหาย

เสียชีวิต

**38,681**

**38,069** (98.4%)

**161** (0.4%)

ตรวจ ATK พบเชื้อวันนี้

**979**

จำนวนผู้ป่วยเข้าข่ายสะสม

**34,689**



รักษา CI 687 ราย



รักษา HI 1,704 ราย



เข็มที่ 1 +321 ราย



ร้อยละ 77.8 ของประชากร สะสม 449,450 ราย



เข็มที่ 2 +209 ราย



ร้อยละ 70.0 ของประชากร สะสม 404,438 ราย



เข็มที่ 3 +492 ราย



ร้อยละ 26.8 ของประชากร สะสม 155,169 ราย



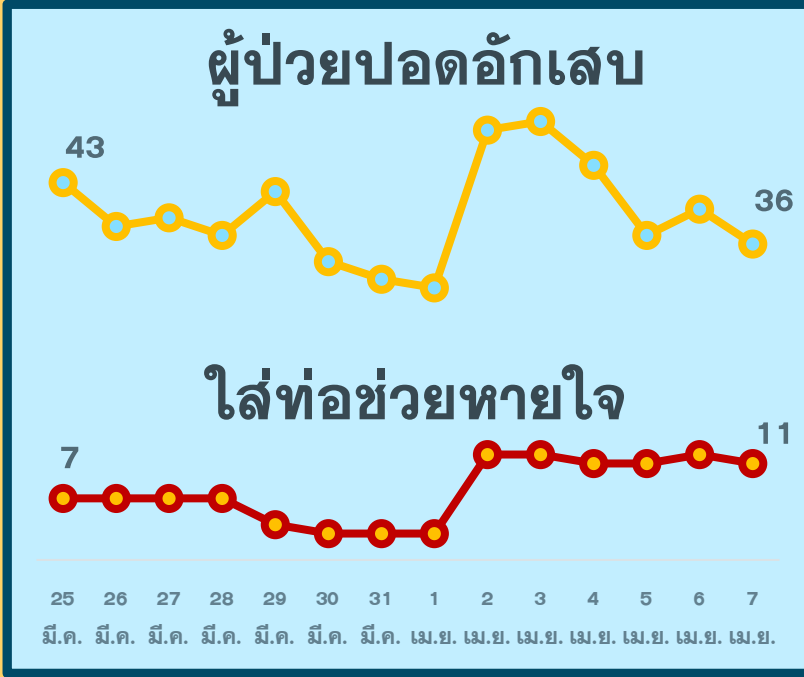
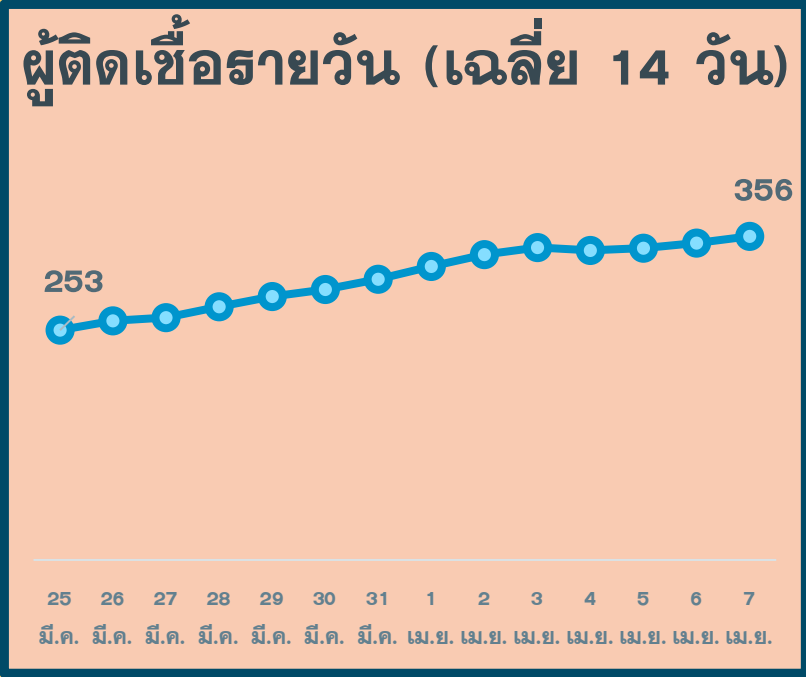
เข็มที่ 4 +65 ราย



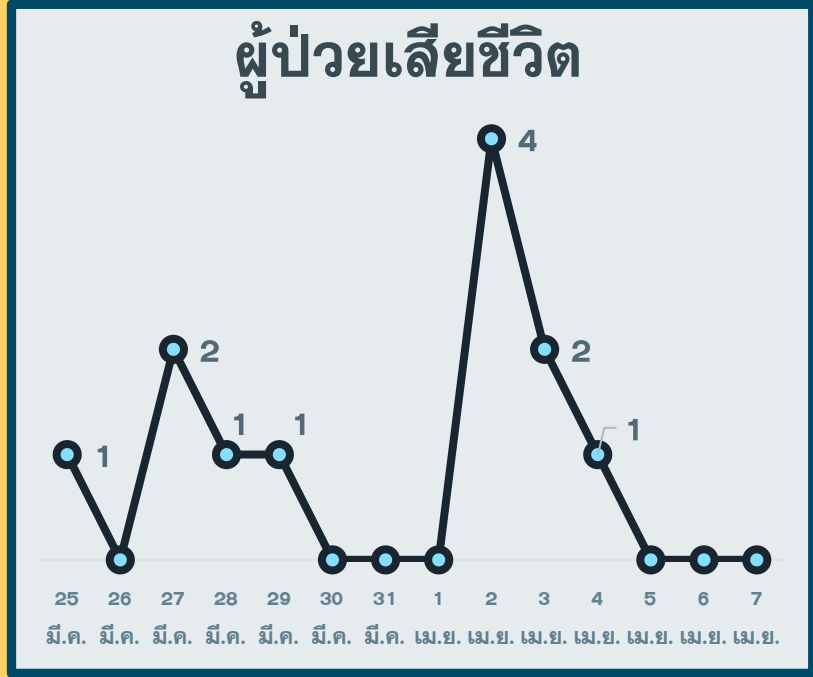
ร้อยละ 2.3 ของประชากร สะสม 13,319 ราย

# สถานการณ์ COVID-19 จ.ประจวบคีรีขันธ์

ผู้ติดเชื้อ ผู้ป่วยปอดอักเสบ ผู้ป่วยใส่ท่อหายใจ และผู้เสียชีวิต



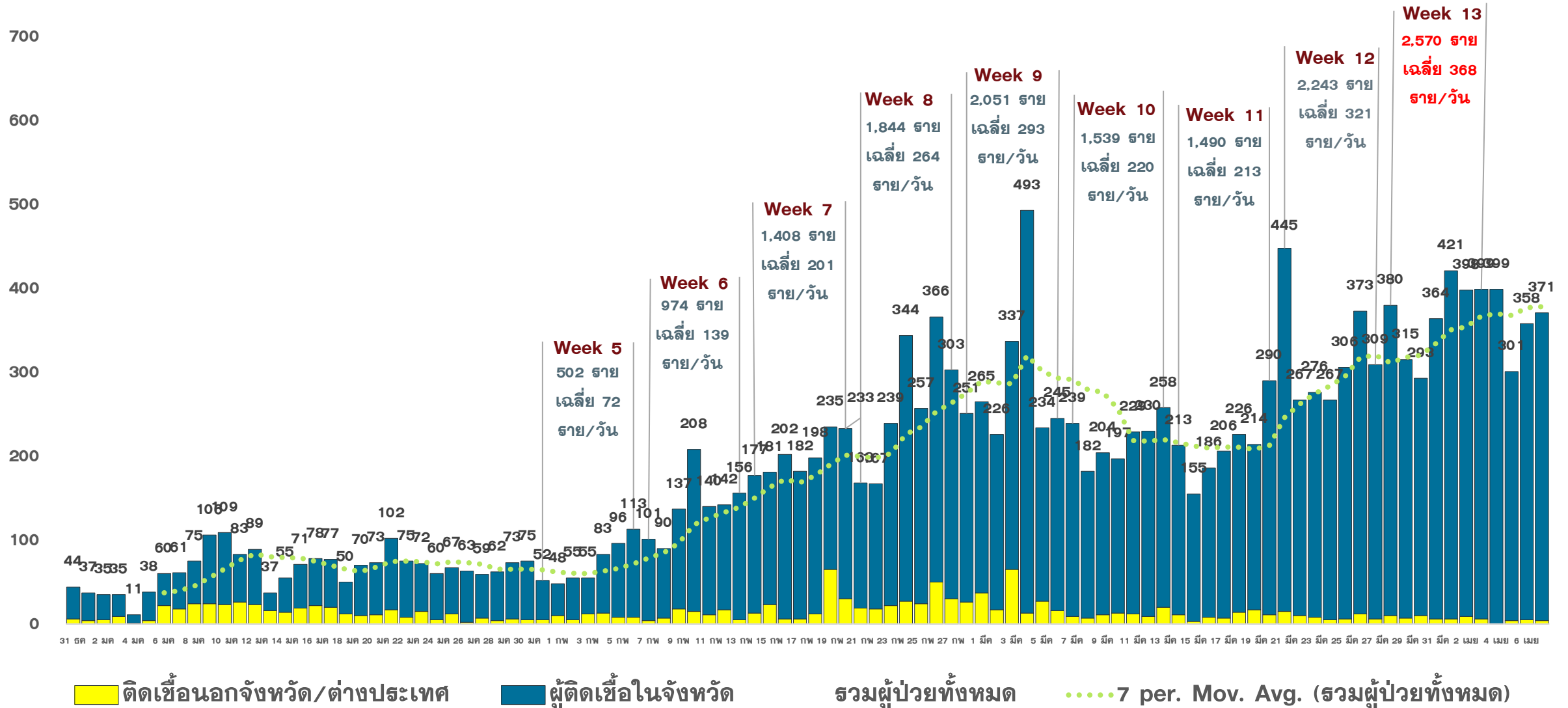
\*จำนวนผู้ป่วยปอดอักเสบและใส่ท่อช่วยหายใจที่รักษาอยู่



\*รายงานตามวันที่เสียชีวิต

# แนวโน้มการพบผู้ป่วย COVID-19 ตามวันที่รายงาน จ.ประจวบคีรีขันธ์

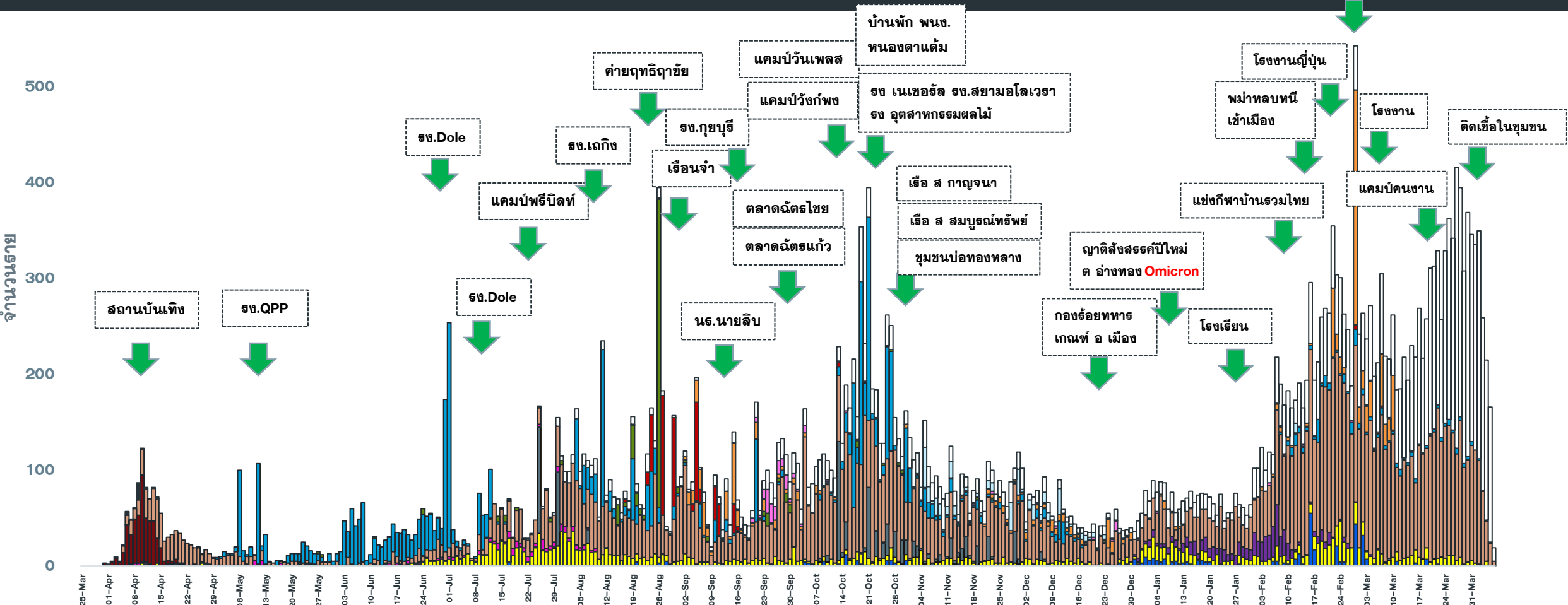
ณ 7 เม.ย.65



# แนวโน้มผู้ป่วย COVID-19 ตามวันเริ่มป่วย จำแนกประเภทความเสี่ยง

ตั้งแต่ 25 มี.ค.-7 เม.ย.65

ค่าย/โรงเรียนทหาร



- ติดเชื้อจาก ดตปท
- ติดเชื้อจากต่างจังหวัด
- โรงเรียน
- แคมป์คนงาน
- ไปสถานที่ชุมชน เช่น สถานบันเทิง ตลาด ห้างสรรพสินค้า
- สถานบันเทิง
- สัมผัสใกล้ชิดผู้ป่วยยืนยันก่อนหน้า
- อาชีพเสี่ยง เช่น ทำงานในสถานที่แออัด
- รวมโรงงาน
- AS ACF
- เรือจ๋า
- ค่ายทหาร
- ตลาด
- ประมง
- ติดเชื้อในชุมชน/ระหว่างสอ

# จำนวนผู้ป่วยยืนยัน COVID-19 รายอำเภอ จ.ประจวบคีรีขันธ์ ตามวันที่รายงาน

ข้อมูล 7 เม.ย.65

| อำเภอ           | 1 ม.ค.–30 มี.ค. | 31 มี.ค.   | 1 เม.ย.    | 2 เม.ย.    | 3 เม.ย.    | 4 เม.ย.    | 5 เม.ย.    | 6 เม.ย.    | รวม           | เฉลี่ย 7 วัน<br>ย้อนหลัง |
|-----------------|-----------------|------------|------------|------------|------------|------------|------------|------------|---------------|--------------------------|
| หัวหิน          | 4,415           | 96         | 94         | 118        | 81         | 101        | 91         | 97         | 5,093         | 97                       |
| ปราณบุรี        | 2,325           | 65         | 61         | 59         | 54         | 12         | 73         | 52         | 2,701         | 54                       |
| สามร้อยยอด      | 1,489           | 62         | 56         | 64         | 45         | 26         | 40         | 49         | 1,831         | 49                       |
| กุยบุรี         | 644             | 17         | 24         | 25         | 34         | 8          | 22         | 25         | 799           | 22                       |
| เมือง           | 3,021           | 114        | 92         | 58         | 110        | 95         | 99         | 80         | 3,669         | 93                       |
| ทับสะแก         | 1,054           | 15         | 24         | 31         | 13         | 19         | 2          | 21         | 1,179         | 18                       |
| บางสะพาน        | 1,201           | 30         | 25         | 33         | 40         | 28         | 22         | 41         | 1,420         | 31                       |
| บางพานน้อย      | 851             | 22         | 22         | 11         | 22         | 12         | 9          | 6          | 955           | 15                       |
| เรือนำ          | 16              | 0          | 0          | 0          | 0          | 0          | 0          | 0          | 16            | 0                        |
| หลบหนีเข้าเมือง | 217             | 0          | 0          | 0          | 0          | 0          | 0          | 0          | 217           | 0                        |
| ต่างประเทศ      | 129             | 0          | 0          | 0          | 0          | 0          | 0          | 0          | 129           | 0                        |
| <b>รวม</b>      | <b>15,362</b>   | <b>421</b> | <b>398</b> | <b>399</b> | <b>399</b> | <b>301</b> | <b>358</b> | <b>371</b> | <b>18,009</b> | <b>378</b>               |





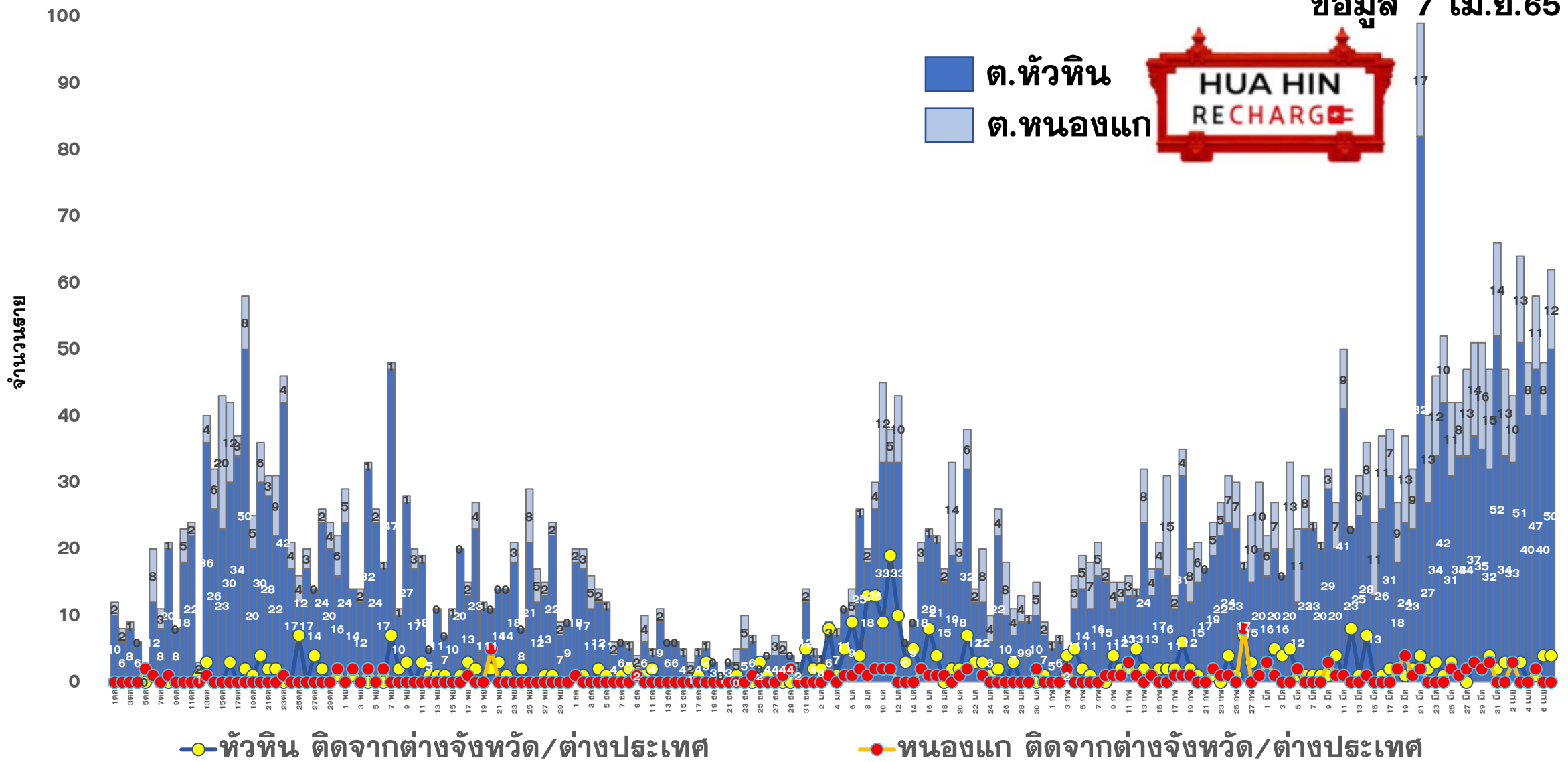




# แนวโน้มผู้ป่วยรายวัน COVID-19 ตำบลพื้นที่ HUAHIN RECHARGE

(ต.หัวหิน และ ต.หนองแก) ตั้งแต่ 1 ตุลาคม 64

ข้อมูล 7 เม.ย.65





# ผลการดำเนินการรับนักท่องเที่ยวต่างชาติ อ.หัวหิน จ.ประจวบคีรีขันธ์



## สถานการณ์ COVID-19

ตั้งแต่วันที่ 1 ม.ค.65

ผู้ป่วยวันนี้    ผู้ป่วยสะสม    ออกจากรพ.

371

18,009

17,516



## ร้อยละความครอบคลุมวัคซีน

จังหวัด

หัวหิน

เข็ม 1

77.8

98.3

เข็ม 2

70.0

89.7



## การใช้เตียงรักษาผู้ป่วย

ทั้งหมด    ไข้ไป    คงเหลือ    อัตราครองเตียง

จังหวัด

908

454

454

50.0

หัวหิน

108

95

13

87.9



## จำนวนนักท่องเที่ยวอำเภอหัวหิน สะสม

ตั้งแต่วันที่ 1 พ.ย.-6 เม.ย.65

เข้าพักโรงแรม

31,270

จากแบบ ร.ร.4

26,731

จำนวนจองห้องพัก Sandbox (คืน)

8,888



## ผลการตรวจ COVID-19 นักท่องเที่ยวต่างชาติ

จำนวนนักท่องเที่ยว  
รับการตรวจวันนี้

2

ติดเชื้อจากการตรวจ  
ครั้งแรก

0

ติดเชื้อจากการตรวจ  
ครั้งที่ 2

0

จำนวนตรวจสะสม

7,836

ยอดสะสมตรวจติดเชื้อ  
ครั้งแรก

30

ยอดสะสมตรวจติดเชื้อ  
ครั้งที่ 2

110



5 ลำดับสูงสุด นทท.

กลุ่ม Sandbox

|         |      |
|---------|------|
| RUSSIAN | 1174 |
| SWEDISH | 459  |
| BRITISH | 448  |
| DANISH  | 342  |
| GERMAN  | 306  |

มาตรฐานความปลอดภัย  
ด้านสุขอนามัย (แห่ง)



325



632



127

จัดทำโดย  
สำนักงานสาธารณสุขจังหวัดประจวบคีรีขันธ์

# คลัสเตอร์สะสมของพบ COVID-19 ตั้งแต่ 1 ม.ค-7 เม.ย.65 จ.ประจวบคีรีขันธ์

| อำเภอ      | จำนวน Cluster สะสม (10 ราย+) | ควบคุมได้ ภายใน 28 วัน | ร้อยละที่ ควบคุม ได้ | Cluster ควบคุมไม่ได้ ใน 28 วัน            | จำนวน Cluster ที่พบผู้ป่วยรายสุดท้าย อยู่ในช่วง 14 วัน ก่อนหน้า |                        |             |                            |                                 |
|------------|------------------------------|------------------------|----------------------|---|---|------------------------|-------------|----------------------------|---------------------------------|
|            |                              |                        |                      |   | จำนวน   | ควบคุมได้ ภายใน 14 วัน | ร้อยละ      | เกิน 14 วัน ไม่ถึง 28 วัน  | เกิน 28 วัน                     |
| หัวหิน     | 21                           | 19                     | 90.5                 | ตลาดนัดรถไฟ<br>ธง สับปะรดกระป๋อง หนองพลับ | 2   | 1                      | 50.0        | 0                          | 1<br>ธง สับปะรดกระป๋อง หนองพลับ |
| ปราณบุรี   | 11                           | 11                     | 100.0                | -   | 2   | 0                      | 0.0         | 1<br>ธง สับปะรดหนองตาแต่ม  | 1<br>ธง.น้ำตาล ปราณบุรี         |
| สามร้อยยอด | 15                           | 14                     | 93.3                 | โรงงานญี่ปุ่น                             | 5   | 3                      | 60.0        | 1<br>ธง สับปะรดกวนศาลาลัย  | 1<br>โรงงานญี่ปุ่น              |
| กุยบุรี    | 3                            | 3                      | 100.0                | -   | 0   | 0                      | 0.0         | 0                          | 0                               |
| เมือง      | 4                            | 4                      | 100.0                | -   | 0   | 0                      | 0.0         | 0                          | 0                               |
| ทับสะแก    | 11                           | 11                     | 100.0                | -   | 0   | 0                      | 0.0         | 0                          | 0                               |
| บางสะพาน   | 13                           | 13                     | 100.0                | -   | 2   | 2                      | 100.0       | 0                          | 0                               |
| บางพานน้อย | 10                           | 10                     | 100.0                | -   | 3   | 2                      | 66.7        | 1<br>แคมป์คนงานรถไฟทรายทอง | 0                               |
| <b>รวม</b> | <b>88</b>                    | <b>85</b>              | <b>96.6</b>          | <b>3</b>                                  | <b>14</b>   | <b>8</b>               | <b>57.1</b> | <b>3</b>                   | <b>3</b>                        |



# ผลการติดตามผู้สัมผัสเสี่ยงสูง HIGH RISK รายอำเภอ จ.ประจวบคีรีขันธ์

ข้อมูล 7 เม.ย. 65

| อำเภอ/กลุ่มเสี่ยง | วันนี้ (ราย) |            | สะสม ตั้งแต่ 1 เม.ย. 64 |              |              | การติดตามที่ยังอยู่ในระยะ 10 วัน |             | คงเหลือติดตาม | ร้อยละ     |
|-------------------|--------------|------------|-------------------------|--------------|--------------|----------------------------------|-------------|---------------|------------|
|                   | HCW          | NON HCW    | HCW                     | NON HCW      | รวม          | HCW                              | NON HCW     |               |            |
| หัวหิน            | 0            | 96         | 415                     | 24086        | 24501        | 0                                | 311         | 311           | 1.3        |
| ปราณบุรี          | 0            | 93         | 75                      | 12980        | 13055        | 0                                | 704         | 704           | 5.4        |
| สามร้อยยอด        | 0            | 21         | 48                      | 4400         | 4448         | 0                                | 242         | 242           | 5.4        |
| กุยบุรี           | 0            | 5          | 10                      | 3235         | 3245         | 0                                | 210         | 210           | 6.5        |
| เมือง             | 0            | 28         | 67                      | 13422        | 13489        | 0                                | 106         | 106           | 0.8        |
| ทับสะแก           | 0            | 39         | 9                       | 5043         | 5052         | 0                                | 636         | 636           | 12.6       |
| บางสะพาน          | 0            | 5          | 47                      | 6329         | 6376         | 0                                | 12          | 12            | 0.2        |
| บางสะพานน้อย      | 0            | 0          | 8                       | 2065         | 2073         | 0                                | 143         | 143           | 6.9        |
| <b>รวม</b>        | <b>0</b>     | <b>287</b> | <b>679</b>              | <b>71560</b> | <b>72239</b> | <b>0</b>                         | <b>2364</b> | <b>2364</b>   | <b>3.3</b> |

HCW = บุคลากรทางการแพทย์

NON HCW = ไม่ใช่บุคลากรทางการแพทย์

# ฉีดเข็มกระตุ้น



# ลด

ป่วย  
หนัก

# ลด

เสียชีวิต

