



ศูนย์ปฏิบัติการภาวะฉุกเฉินด้านการแพทย์และสาธารณสุข
สำนักงานสาธารณสุขจังหวัดพระจวบคีรีขันธ์
กรณี โรคติดเชื้อไวรัสโคโรนา 2019

ฉบับที่ 780 EOC ครั้งที่ 421 วันที่ 8 เมษายน 2565 เวลา 09.00 น.

OMICRON
SARS-COV-2 VARIANT

code: B.1.1.529





รายงานสถานการณ์ COVID-19 ประจวบคีรีขันธ์

ประจวบคีรีขันธ์ ตั้งแต่ 1 ม.ค.-8 เม.ย.2565

รายใหม่วันนี้

ผู้ป่วยยืนยันสะสม

รักษาหาย/ออกจากรพ.

เสียชีวิต

ผลงานการฉีดวัคซีน

+313

18,322

17,516

39(+0)



รวมฉีดเพิ่ม 0 โดส

รวมฉีดแล้ว 1,022,376 โดส

ในจังหวัด 310 นอกจังหวัด 3

+389 (97.3%)

(0.07%) จาก PCR+ATK

ระบบเฝ้าระวัง 313

ระบบเฝ้าระวังและ
บริการสะสม 17,960



การใช้เตียงรักษาผู้ป่วยใน รพ.

เรือนจำ 0

เรือนจำสะสม 16

ทั้งหมด	ใช้ไป	คงเหลือ	อัตราครองเตียง
908	454	454	50.0

ทั้งหมด	ใช้ไป	คงเหลือ	อัตราครองเตียง
908	454	454	50.0

หลบหนีเข้าเมือง 0

หลบหนีเข้าเมืองสะสม 217

ระดับเตียงตามความรุนแรงของโรค ราย

ติดจากต่างประเทศ 0

ติดจากต่างประเทศสะสม 129

ระดับ 1 ไม่มีอาการ/อาการเล็กน้อย) 276

ระดับ 1 อาการปานกลาง) 142

ระดับ 2.1 ใช้ oxygen low flow) 16

ระดับ 2.2 ใช้ oxygen high flow) 9

ระดับ 3 ใส่ท่อ & เครื่องช่วยหายใจ) 11

จำนวนผู้ป่วยยืนยันสะสมตั้งแต่ปี 2563

ป่วย	รักษาหาย	เสียชีวิต
38,994	38,069 (98.4%)	161 (0.4%)

ตรวจ ATK พบเชื้อวันนี้

จำนวนผู้ป่วยเข้าข่ายสะสม

945

35,634



รักษา CI 687 ราย



รักษา HI 1,704 ราย



เข็มที่ 1 +321 ราย

ร้อยละ 77.8 ของประชากร

สะสม 449,450 ราย



เข็มที่ 2 +209 ราย

ร้อยละ 70.0 ของประชากร

สะสม 404,438 ราย



เข็มที่ 3 +492 ราย

ร้อยละ 26.8 ของประชากร

สะสม 155,169 ราย



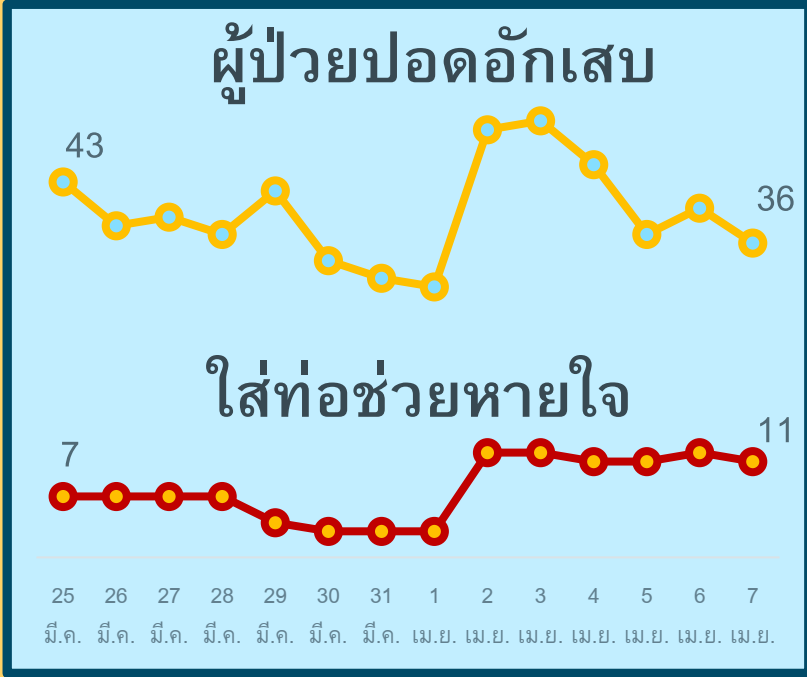
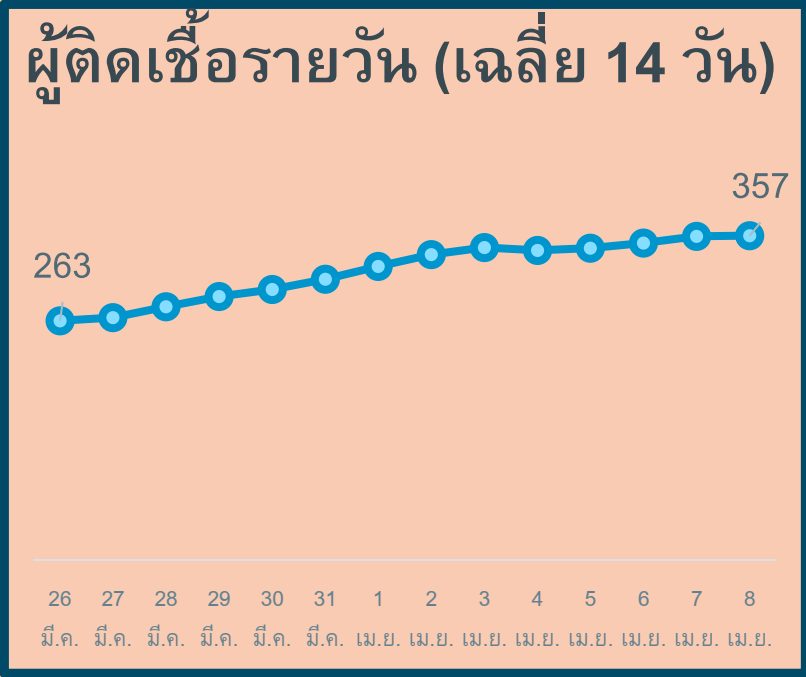
เข็มที่ 4 +65 ราย

ร้อยละ 2.3 ของประชากร

สะสม 13,319 ราย

สถานการณ์ COVID-19 จ.ประจวบคีรีขันธ์

ผู้ติดเชื้อ ผู้ป่วยปอดอักเสบ ผู้ป่วยใส่ท่อหายใจ และผู้เสียชีวิต



*จำนวนผู้ป่วยปอดอักเสบและใส่ท่อช่วยหายใจที่รักษาอยู่

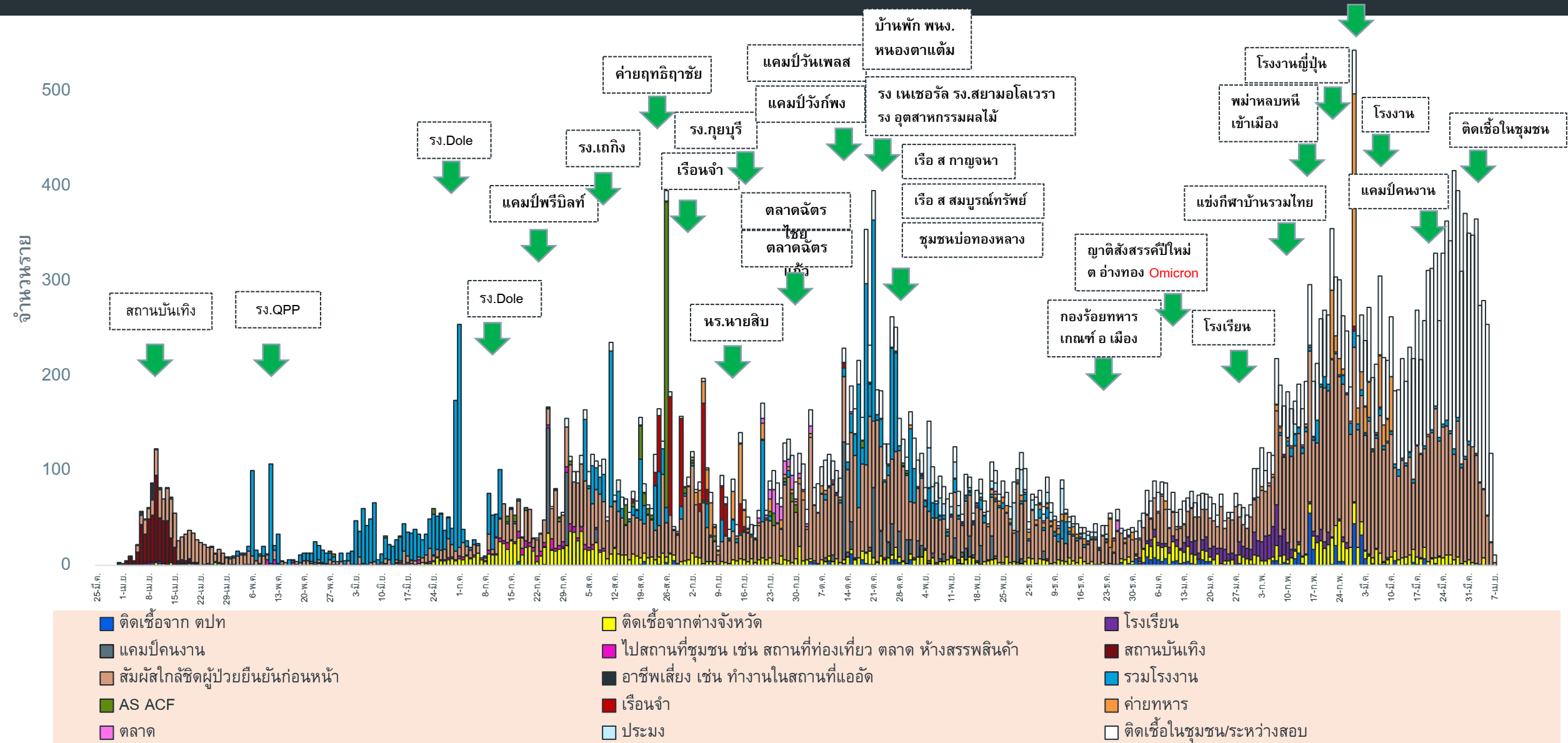


*รายงานตามวันที่เสียชีวิต

แนวโน้มผู้ป่วย COVID-19 ตามวันเริ่มป่วย จำแนกประเภทความเสี่ยง

ตั้งแต่ 25 มี.ค.-8 เม.ย.65

ค่าย/โรงเรียนทหาร



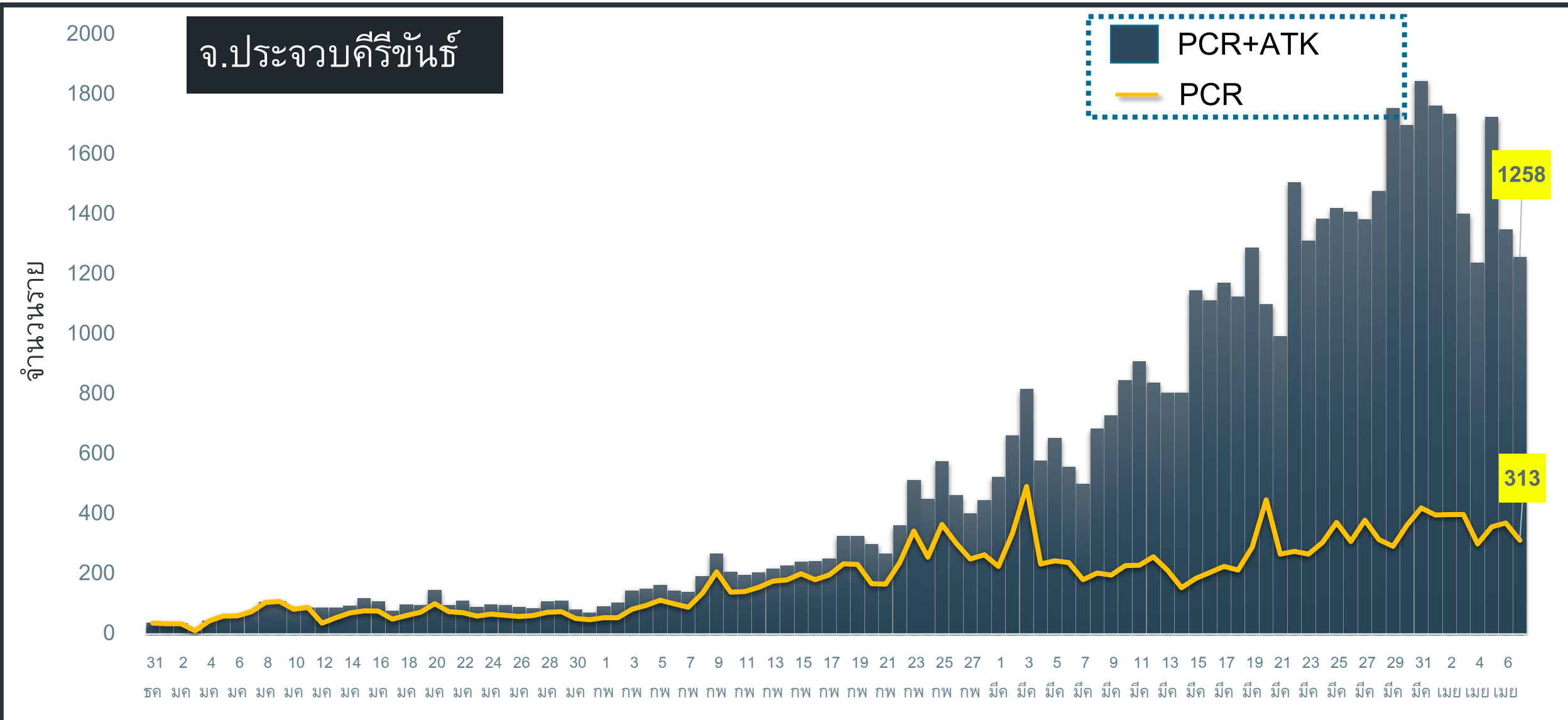
จำนวนผู้ป่วยยืนยัน COVID-19 รายอำเภอ จ.ประจวบคีรีขันธ์ ตามวันที่รายงาน

ข้อมูล 8 เม.ย.65

อำเภอ	1 ม.ค.-31 มี.ค.	1 เม.ย.	2 เม.ย.	3 เม.ย.	4 เม.ย.	5 เม.ย.	6 เม.ย.	7 เม.ย.	รวม	เฉลี่ย 7 วัน ย้อนหลัง
หัวหิน	4,511	94	118	81	101	91	97	76	5,169	94
ปราณบุรี	2,390	61	59	54	12	73	52	45	2,746	51
สามร้อยยอด	1,551	56	64	45	26	40	49	50	1,881	47
กุยบุรี	661	24	25	34	8	22	25	23	822	23
เมือง	3,135	92	58	110	95	99	80	56	3,725	84
ทับสะแก	1,069	24	31	13	19	2	21	20	1,199	19
บางสะพาน	1,231	25	33	40	28	22	41	31	1,451	31
บางพานน้อย	873	22	11	22	12	9	6	12	967	13
เรือนำ	16	0	0	0	0	0	0	0	16	0
หลบหนีเข้าเมือง	217	0	0	0	0	0	0	0	217	0
ต่างประเทศ	129	0	0	0	0	0	0	0	129	0
รวม	15,783	398	399	399	301	358	371	313	18,322	363

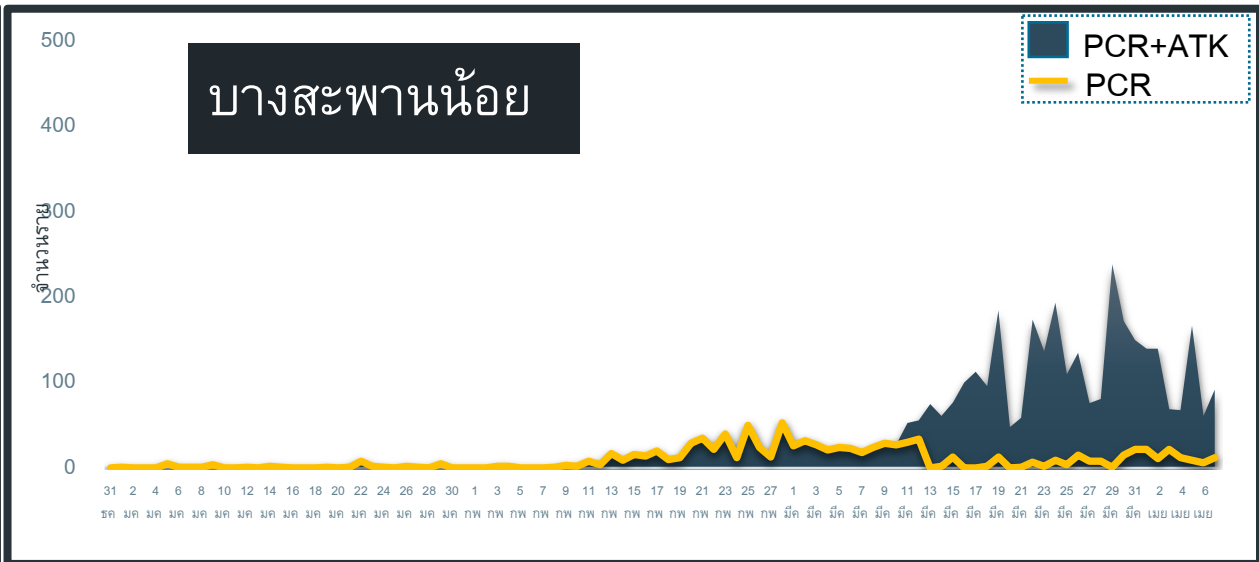
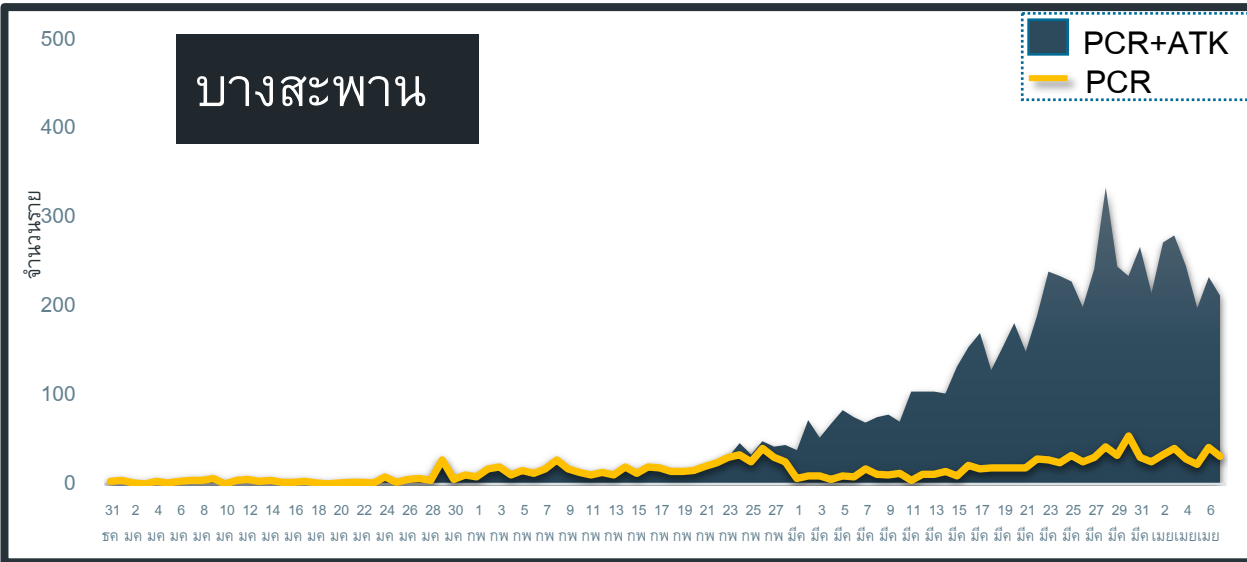
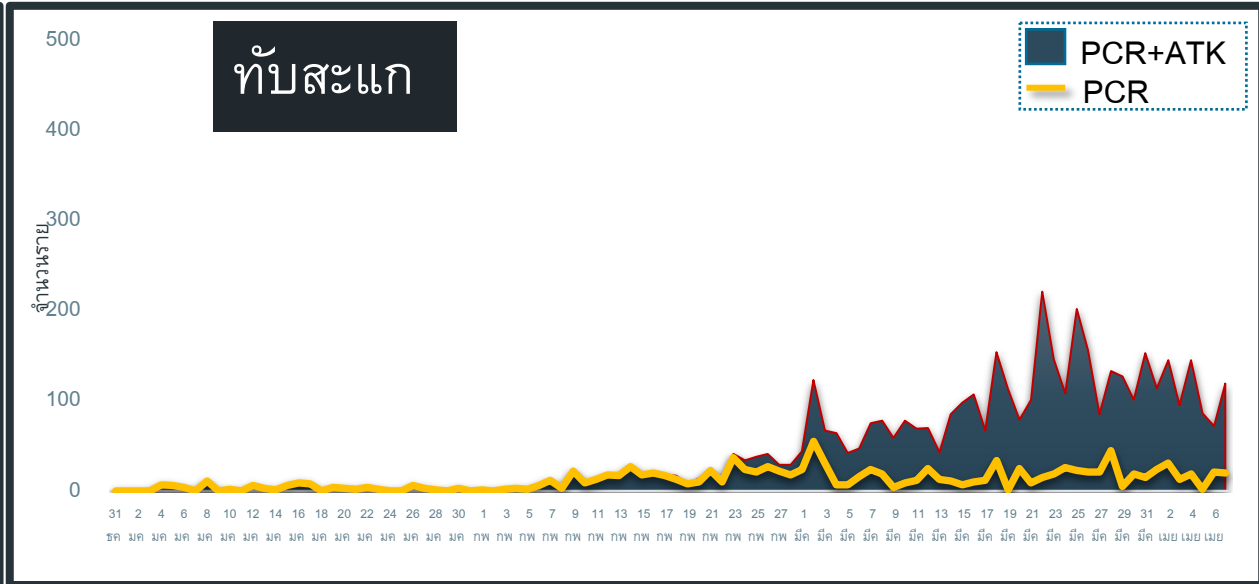
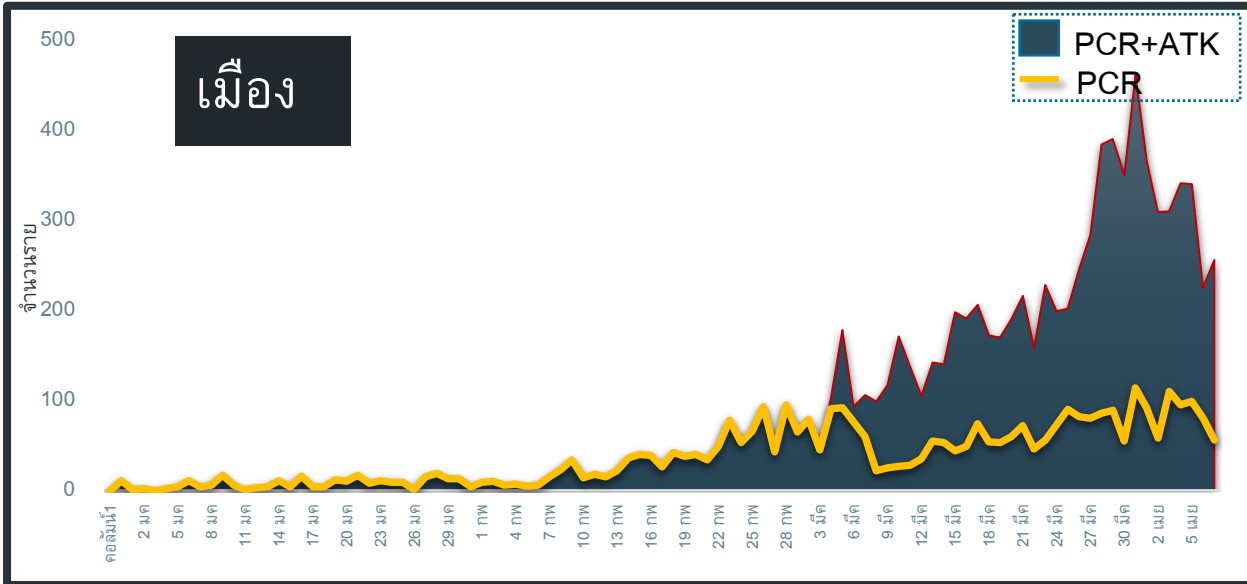
แนวโน้มผู้ป่วย COVID-19 ตามวันที่รายงาน จ.ประจวบคีรีขันธ์

ข้อมูล 8 เม.ย.65



แนวโน้มผู้ป่วย COVID-19 ตามวันที่รายงาน จ.ประจวบคีรีขันธ์

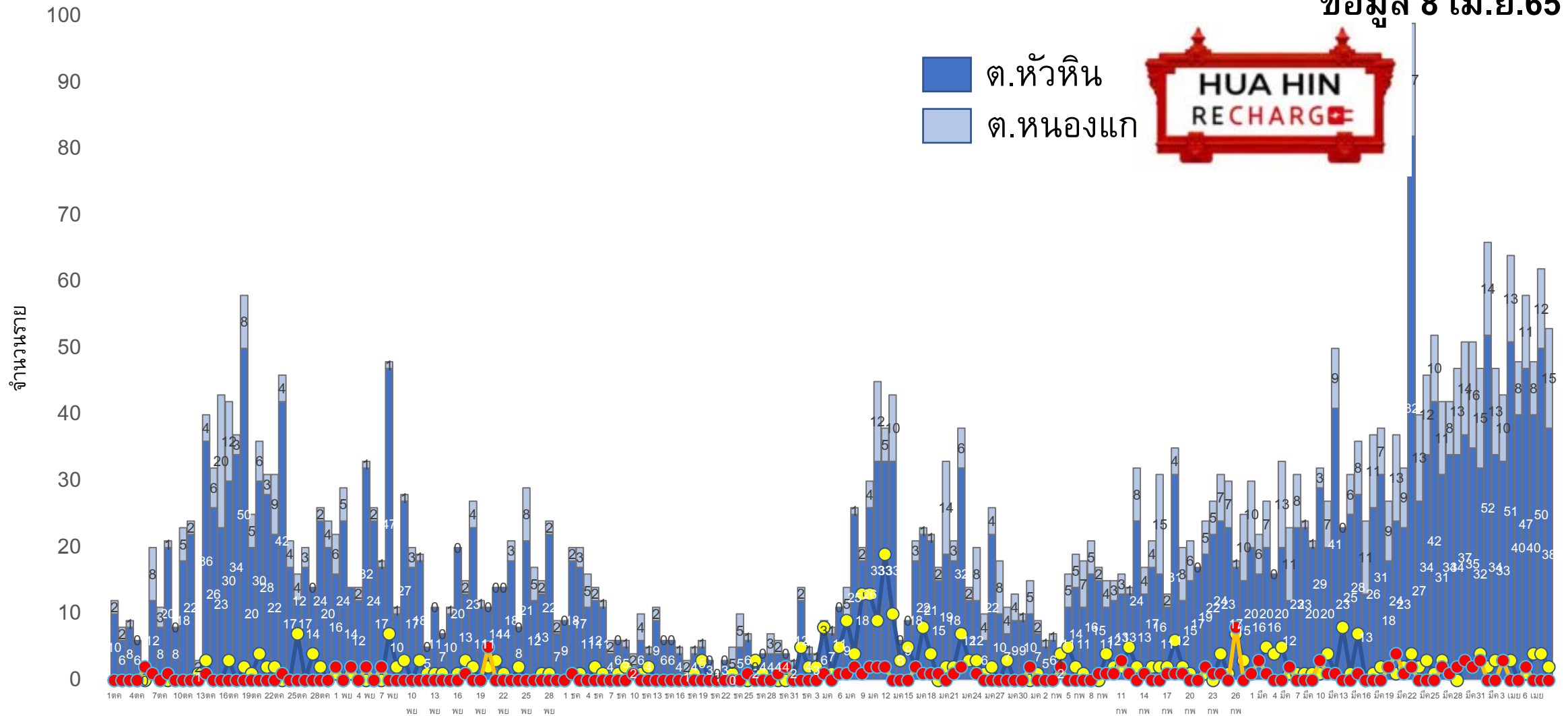
ข้อมูล 8 เม.ย.65



แนวโน้มผู้ป่วยรายวัน COVID-19 ตำบลพื้นที่ HUAHIN RECHARGE

(ต.หัวหิน และ ต.หนองแก) ตั้งแต่ 1 ตุลาคม 64

ข้อมูล 8 เม.ย.65



● หัวหิน ติดจากต่างจังหวัด/ต่างประเทศ

● หนองแก ติดจากต่างจังหวัด/ต่างประเทศ



ผลการดำเนินการรับนักท่องเที่ยวต่างชาติ อ.หัวหิน จ.ประจวบคีรีขันธ์



สถานการณ์ COVID-19

ตั้งแต่ 1 ม.ค.65

ผู้ป่วยวันนี้ ผู้ป่วยสะสม ออกจากรพ.

371

18,009

17,516



ร้อยละความครอบคลุมวัคซีน

จังหวัด

หัวหิน

เข็ม 1

77.8

98.3

เข็ม 2

70.0

89.7

การใช้เตียงรักษาผู้ป่วย

ทั้งหมด	ใช้ไป	คงเหลือ	อัตราครองเตียง
จังหวัด			
908	454	454	50.0
หัวหิน			
108	95	13	87.9

จำนวนนักท่องเที่ยวอำเภอหัวหิน สะสม
ตั้งแต่ 1 พ.ย.-6 เม.ย.65

เข้าพักโรงแรม	31,270
จากแบบ ร.ร.4	26,731
จำนวนจองห้องพัก Sandbox (คืน)	8,888



ผลการตรวจ COVID-19 นักท่องเที่ยวต่างชาติ

จำนวนนักท่องเที่ยว รับ การตรวจวันนี้	ติดเชื้อจากการตรวจครั้งแรก	ติดเชื้อจากการตรวจครั้งที่ 2
2	0	0
จำนวนตรวจสะสม	ยอดสะสมตรวจติดเชื้อครั้งแรก	ยอดสะสมตรวจติดเชื้อครั้งที่ 2
7,836	30	110



5 ลำดับสูงสุด นทท.

กลุ่ม Sandbox

RUSSIAN	1174
SWEDISH	459
BRITISH	448
DANISH	342
GERMAN	306

มาตรฐานความปลอดภัย ด้านสุขอนามัย (แห่ง)



325



632



127

จัดทำโดย สำนักงานสาธารณสุขจังหวัดประจวบคีรีขันธ์

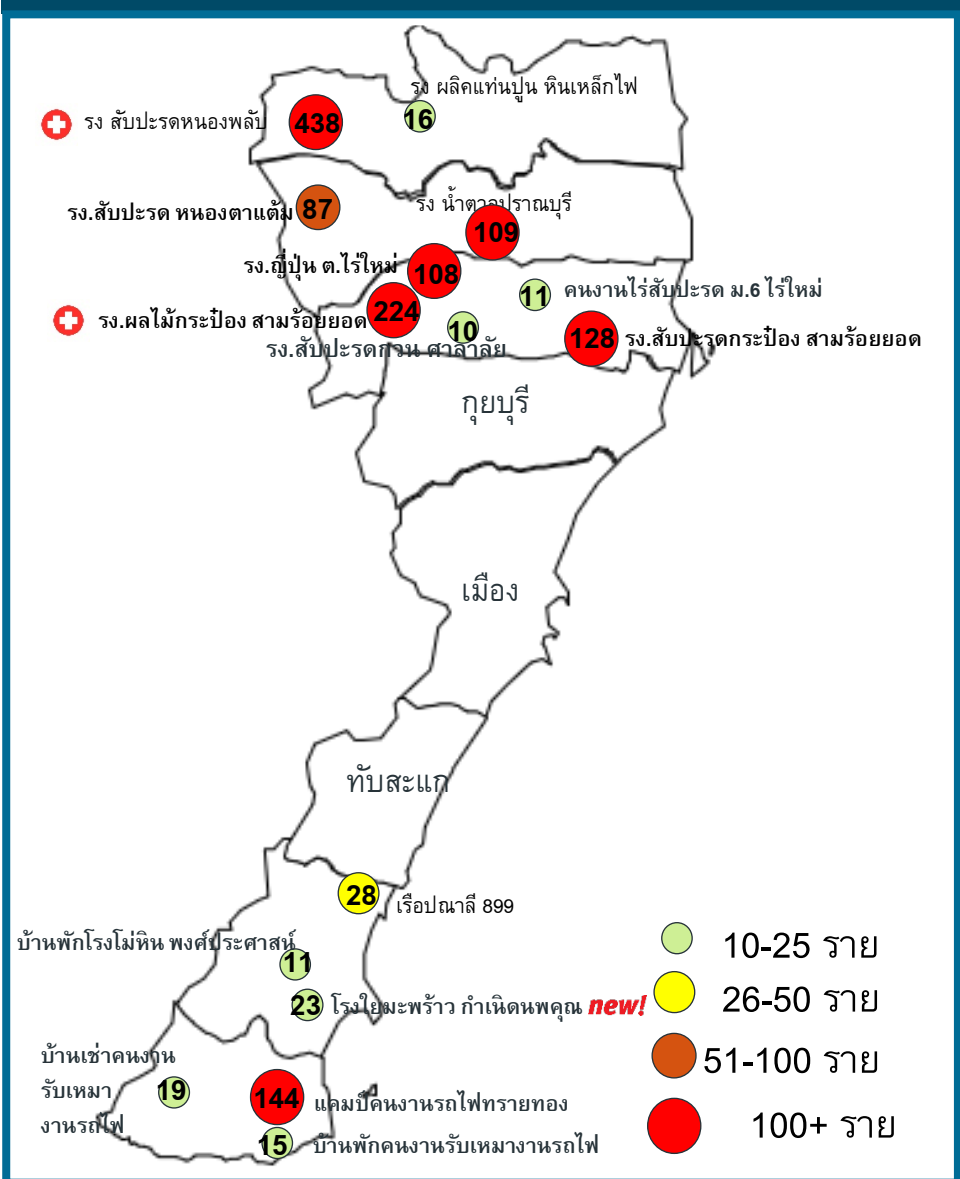
คลัสเตอร์สะสมของพบ COVID-19 ตั้งแต่ 1 ม.ค-8 เม.ย.65 จ.ประจวบคีรีขันธ์

อำเภอ	จำนวน Cluster สะสม (10 ราย+)	ควบคุมได้ ภายใน 28 วัน	ร้อยละที่ ควบคุม ได้	Cluster ควบคุมไม่ได้ ใน 28 วัน	จำนวน Cluster ที่พบผู้ป่วยรายสุดท้าย อยู่ในช่วง 14 วัน ก่อนหน้า				
					จำนวน	ควบคุมได้ ภายใน 14 วัน	ร้อยละ	เกิน 14 วัน ไม่ ถึง 28 วัน	เกิน 28 วัน
หัวหิน	21	19	90.5	ตลาดฉัตรไชย รง สับปะรดกระป๋อง หองพลับ	2	1	50.0	0	1 รง สับปะรดกระป๋อง หองพลับ
ปราณบุรี	11	11	100.0	-	2	0	0.0	1	1 รง สับปะรดหนองตาแต้ม รง.น้ำตาล ปราณบุรี
สามร้อยยอด	15	14	93.3	โรงงานญี่ปุ่น	5	3	60.0	1	1 รง สับปะรดกวนศาลาลัย โรงงานญี่ปุ่น
กุยบุรี	3	3	100.0	-	0	0	0.0	0	0
เมือง	4	4	100.0	-	0	0	0.0	0	0
ทับสะแก	11	11	100.0	-	0	0	0.0	0	0
บางสะพาน	14	14	100.0	-	3	3	100.0	0	0
บางพานน้อย	10	10	100.0	-	3	2	66.7	1	0 แคมป์คนงานรถไฟทรายทอง
รวม	89	86	96.6	3	15	9	60.0	3	3

แผนที่แสดงคลัสเตอร์ COVID-19 ในจังหวัดประจวบคีรีขันธ์

ข้อมูล 8 เม.ย.65

คลัสเตอร์ที่พบผู้ป่วยในช่วง 14 วันล่าสุด



คลัสเตอร์ (PCR+ATK)	ประเภท	จำนวนผู้ป่วย	ผป.รายสุดท้าย	คลัสเตอร์ (PCR+ATK)	ประเภท	จำนวนผู้ป่วย	ผป.รายสุดท้าย
รง. สับปะรดกระป๋อง สามร้อยยอด	โรงงาน	128	4 เมย	บ้านเช่าคณงานรับเหมางานรถไฟ ต.ไชยราช	แคมป์	19	26 มีค
โรงงาน ภูปูน ต.ไร่ใหม่	โรงงาน	108	4 เมย	บ้านพักโรงไม้หิน พงศ์ประศาสน์	แคมป์	12	28 มีค
รง. ผลไม้กระป๋องสามร้อยยอด	โรงงาน	224(+1)	6 เมย	คณงานไร่สับปะรด ม.6 ไร่ใหม่	แคมป์	11	28 มีค
โรงงาน สับปะรดหนองพลับ	โรงงาน	438(+13)	6 เมย	รง. สับปะรดกวน ศาลาลัย	โรงงาน	10	29 มีค
แคมป์คณงานรถไฟทรายทอง	แคมป์	144	4 เมย	รง. ผลิตแท่นปูน หินเหล็กไฟ	โรงงาน	16	30 มีค
โรงงาน น้ำตาลปราณบุรี	โรงงาน	109	29 มีค	โรงโยมะพร้าว กำเนิดนพคุณ NEW!	สถานประกอบการ	23(+8)	6 เมย
บ้านพักคณงานรับเหมางานรถไฟ ต.ทรายทอง	แคมป์	142	27 มีค				
รง. สับปะรด หนองตาแต้ม	โรงงาน	87	26 มีค				
เรือปลาน้ำลึก 899	เรือประมง	28	30 มีค				

จำนวนทั้งหมด 15 คลัสเตอร์

ประเภทสถานที่/กิจกรรม โรงงาน 8 แห่ง แคมป์ คณงาน 5 แห่ง เรือประมง สถานประกอบการ

ฉีดเข็มกระตุ้น



+3

ลด

ป่วย
หนัก

ลด

เสียชีวิต

