



ศูนย์ปฏิบัติการภาวะฉุกเฉินด้านการแพทย์และสาธารณสุข
สำนักงานสาธารณสุขจังหวัดบุรีรัมย์
กรณี โรคติดเชื้อไวรัสโคโรนา 2019

ฉบับที่ 781 EOC ครั้งที่ 421 วันที่ 9 เมษายน 2565 เวลา 09.00 น.

OMICRON
SARS-COV-2 VARIANT

code: B.1.1.529





รายงานสถานการณ์ COVID-19 ประจวบคีรีขันธ์

ประจวบคีรีขันธ์ ตั้งแต่ 1 ม.ค.-9 เม.ย.2565

รายใหม่วันนี้

+345

ในจังหวัด 341 นอกจังหวัด 4

ผู้ป่วยยืนยันสะสม

18,667

รักษาหาย/ออกจากรพ.

18,177

+357 (97.4%)

เสียชีวิต

42(+1)

(0.08%) จาก PCR+ATK

ผลงานการฉีดวัคซีน



รวมฉีดเพิ่ม 1,020 โดส

รวมฉีดแล้ว 1,024,412 โดส

ระบบเฝ้าระวังฯ

345

ระบบเฝ้าระวังและ

บริการสะสม **18,305**



การใช้เตียงรักษาผู้ป่วยใน รพ.

ทั้งหมด

ใช้ไป

คงเหลือ

อัตราครองเตียง

908

448

460

49.3

เรือนจำ

0

เรือนจำสะสม

16

หลบหนีเข้าเมือง

0

หลบหนีเข้าเมืองสะสม

217

ติดจากต่างประเทศ

0

ติดจากต่างประเทศสะสม

129

ระดับเตียงตามความรุนแรงของโรค

สาย

ระดับ

1

(ไม่มีอาการ/อาการเล็กน้อย)

270

ระดับ

1

(อาการปานกลาง)

134

ระดับ

2.1

(ใช้ oxygen low flow)

22

ระดับ

2.2

(ใช้ oxygen high flow)

12

ระดับ

3

(ใส่ท่อ & เครื่องช่วยหายใจ)

10

จำนวนผู้ป่วยยืนยันสะสมตั้งแต่ปี 2563

ป่วย

รักษาหาย

เสียชีวิต

39,339

38,730 (98.4%)

164 (0.4%)

ตรวจ ATK พบเชื้อวันนี้

1,051

จำนวนผู้ป่วยเข้าข่ายสะสม

36,685



รักษา CI 472 สาย



รักษา HI 1,258 สาย



เข็มที่ 1

+126 สาย



ร้อยละ 77.8 ของประชากร

สะสม 449,877 สาย



เข็มที่ 2

+510 สาย



ร้อยละ 70.1 ของประชากร

สะสม 405,202 สาย



เข็มที่ 3

+330 สาย



ร้อยละ 26.9 ของประชากร

สะสม 155,841 สาย



เข็มที่ 4

+54 สาย

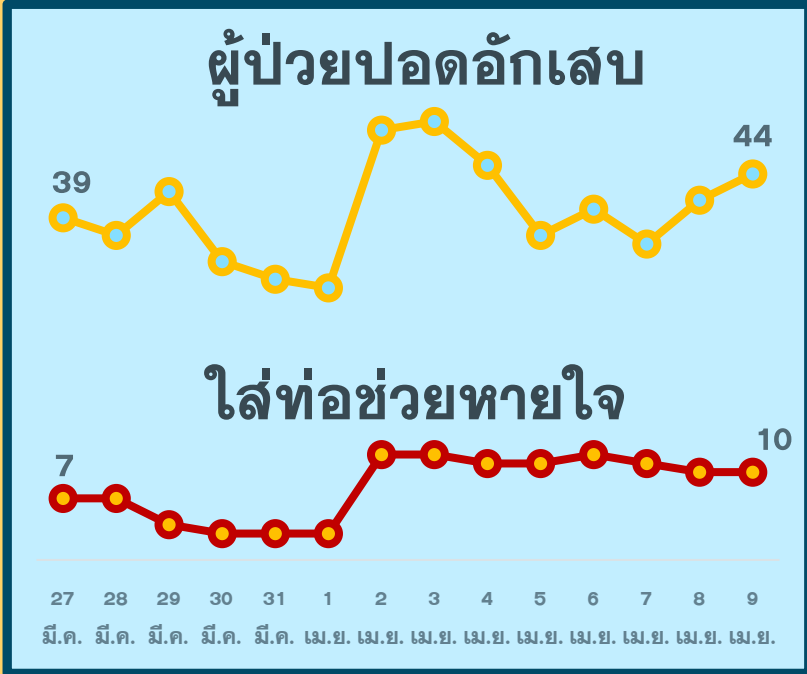
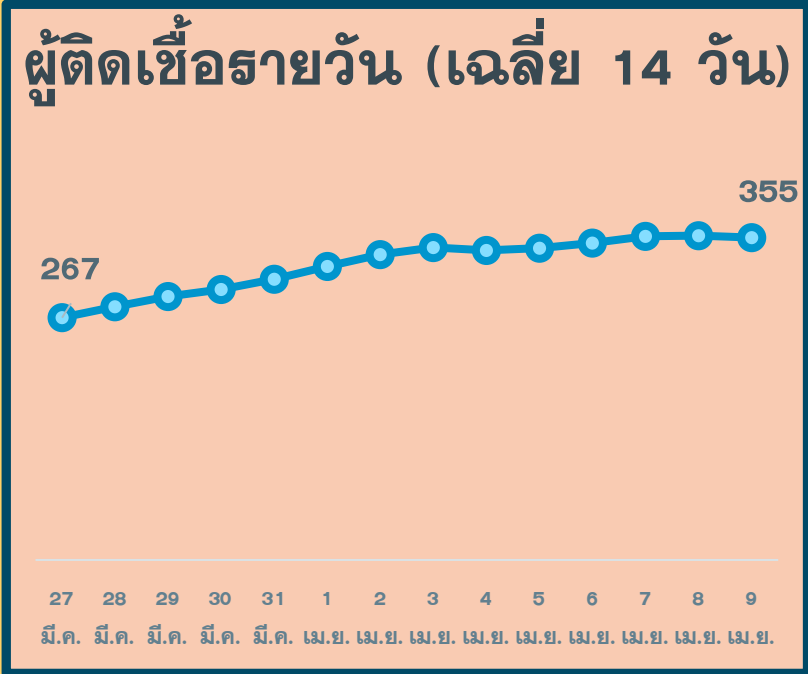


ร้อยละ 2.3 ของประชากร

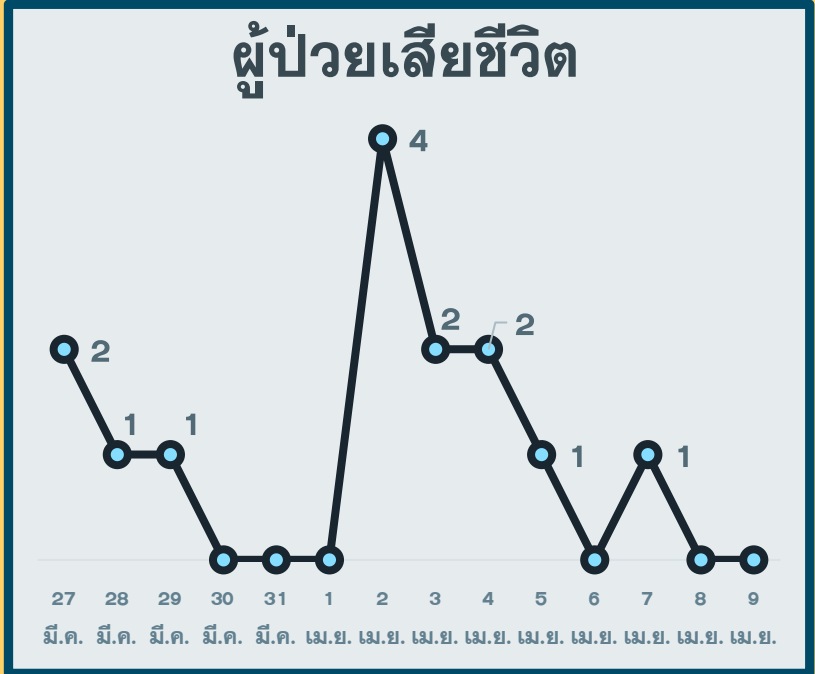
สะสม 13,492 สาย

สถานการณ์ COVID-19 จ.ประจวบคีรีขันธ์

ผู้ติดเชื้อ ผู้ป่วยปอดอักเสบ ผู้ป่วยใส่ท่อหายใจ และผู้เสียชีวิต





*จำนวนผู้ป่วยปอดอักเสบและใส่ท่อช่วยหายใจที่รักษาอยู่



*รายงานตามวันที่เสียชีวิต

สรุปข้อมูลผู้เสียชีวิต COVID-19 ของ จ.ประจวบคีรีขันธ์ ตั้งแต่ 1 ม.ค.65

ลักษณะทางระบาดวิทยาผู้เสียชีวิต จำนวน 42 ราย (เสียชีวิตก่อนได้รับการรักษาในโรงพยาบาล 12 ราย)

เพศ  
23 ราย 19 ราย

อายุ
 อายุสูงสุด 98 ปี
 อายุน้อยสุด 35 ปี
 อายุเฉลี่ย 74.4 ปี
 ค่ากลาง 78 ปี



สัญชาติ ไทย 41 ราย
 อังกฤษ 1 ราย

โรคประจำตัว/ปัจจัยเสี่ยงต่อความรุนแรงของโรค

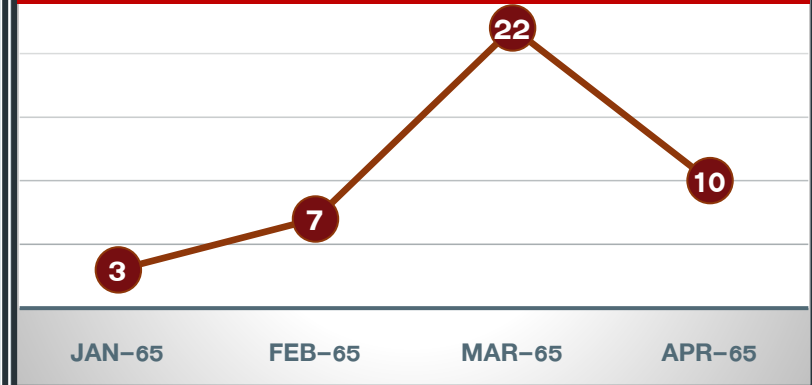


ปัจจัยอื่นที่พบ
 โรคเรื้อรังที่พบ ไตเรื้อรัง(11) โรคหัวใจ และหลอดเลือด(5) เบาหวาน(8) ปอดอุดกั้นเรื้อรัง(4) มะเร็ง(4) หลอดเลือดสมอง(1) อ้วนน้ำหนักเกิน(2)

ไม่มีประวัติโรคเรื้อรัง 3 พิการทางสมอง 1 ราย ตีมีสุรา 1 ราย ติดเตียง 1 ราย
 จิตเวช 1 ราย

ค่ากลางระยะเวลา (วันที่ทราบผล-วันที่เสียชีวิต) 4 วัน
 นานสุด 18 วัน เสียชีวิตก่อนรักษา 12 ราย, 1-5 วัน 15 ราย,
 6-10 วัน 9 ราย, 11-15 วัน 4 ราย, มากกว่า 15 วัน 2 ราย

แนวโน้มจำนวนผู้เสียชีวิตรายเดือน



ปัจจัยเสี่ยงต่อการติดเชื้อ

สัมผัสญาติ/บุคคลในครอบครัว 14 ราย
 สัมผัสเพื่อน/ที่ทำงาน/ผ.พบเชื้อ 2 ราย
 เดินทางไปพื้นที่ชุมชนพื้นที่เสี่ยง 26 ราย

ประวัติการได้รับวัคซีน COVID-19
ไม่ได้รับ 28 ราย ได้รับวัคซีน 14 ราย*
 *ได้รับ 1 เข็ม 4 ราย
 *ได้รับ 2 เข็ม 10 ราย

สรุปข้อมูลผู้เสียชีวิต COVID-19 เปรียบเทียบประสิทธิภาพได้รับวัคซีน

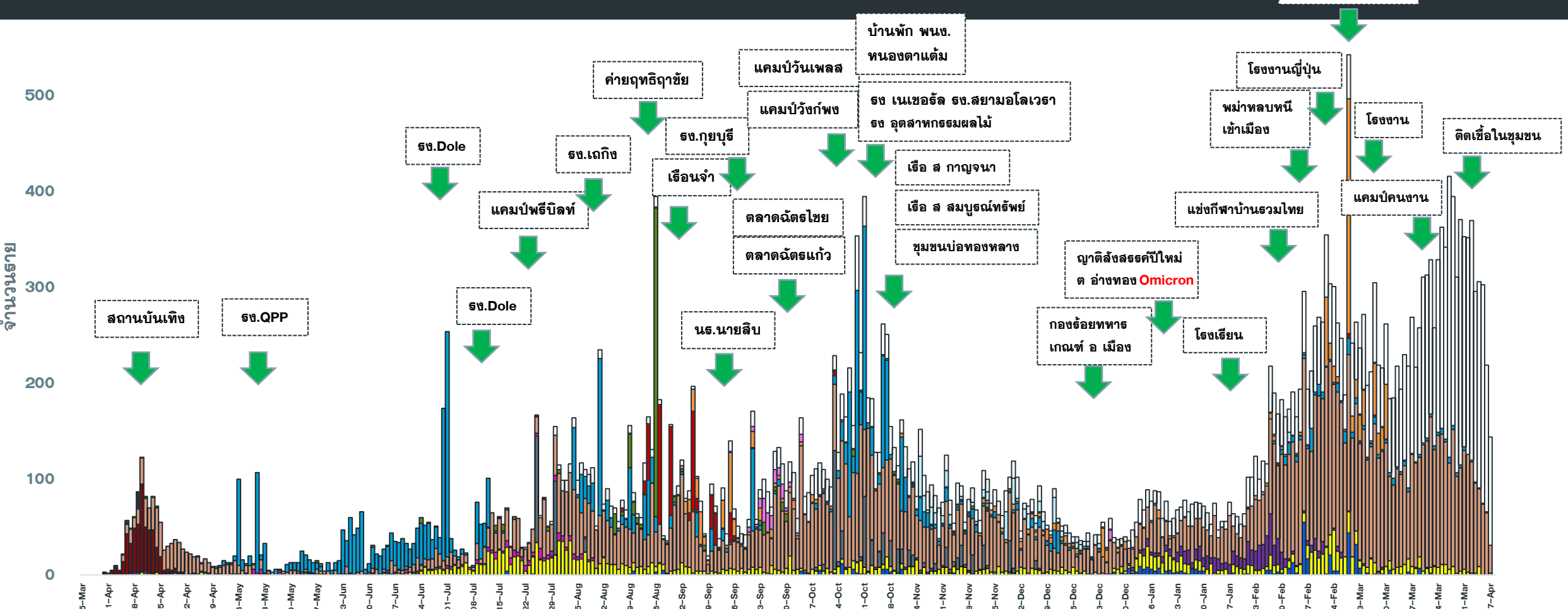
ข้อมูล 1 ม.ค.-8 เม.ย.65

ประวัติ วัคซีน	อายุมากกว่า 60 ปี มีโรคเรื้อรัง	อายุมากกว่า 60 ปี	อายุน้อยกว่า 60 ปี มีโรคเรื้อรัง	อายุน้อยกว่า 60 ปี	รวม ร้อยละ
ไม่ได้รับ	20	4 ติดเตียง ไม่มีโรคประจำตัว จิตเวช	2	2 พิการทางสมองแต่กำเนิด ประวัติติ่มแวลกอฮอล์หนัก	28 (66.7%)
1 เข็ม	3	0	1	0	4 (9.5%)
2 เข็ม	6	1 ไม่มีโรคประจำตัว	3	0	10 (23.8%)
3 เข็ม	0	0	0	0	0
รวม	29	5	6	2	42

แนวโน้มผู้ป่วย COVID-19 ตามวันเริ่มป่วย จำแนกประเภทความเสี่ยง

ตั้งแต่ 25 มี.ค.–9 เม.ย.65

ค่าย/โรงเรือนทหาร



- ติดเชื้อจาก ดตบ
- ติดเชื้อจากต่างจังหวัด
- โรงเรือน
- ค่ายคนงาน
- ไปสถานที่ชุมชน เช่น สถานบันเทิง ท้องเที่ยว ตลาด ห้างสรรพสินค้า
- สถานบันเทิง
- สัมผัสใกล้ชิดผู้ป่วยยืนยันก่อนหน้า
- อาชีพเสี่ยง เช่น ทำงานในสถานที่แออัด
- รวมโรงงาน
- AS ACF
- เือนจำ
- ค่ายทหาร
- ตลาด
- ประมง
- ติดเชื้อในชุมชน/ระหว่างสอ

จำนวนผู้ป่วยยืนยัน COVID-19 รายอำเภอ จ.ประจวบคีรีขันธ์ ตามวันที่รายงาน

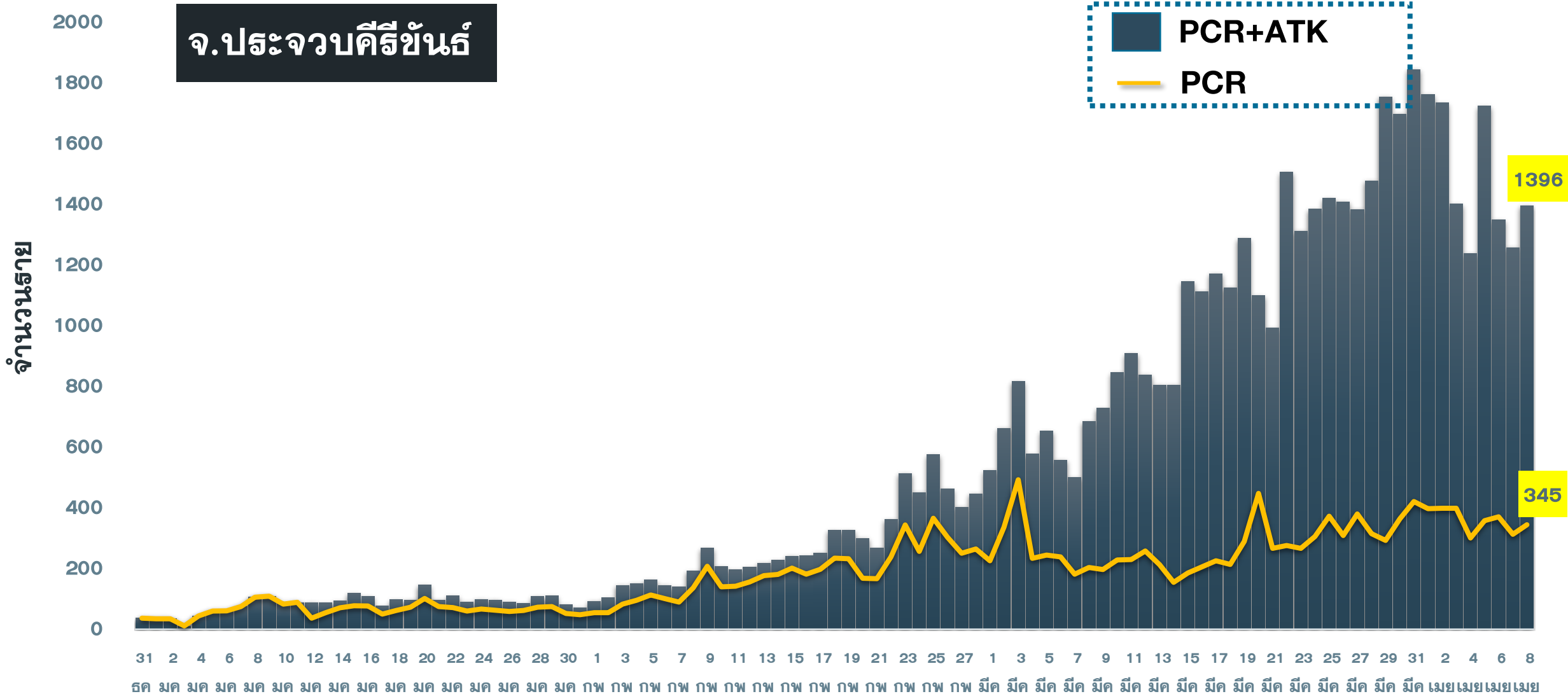
ข้อมูล 9 เม.ย.65

อำเภอ	1 ม.ค.-1 เม.ย.	2 เม.ย.	3 เม.ย.	4 เม.ย.	5 เม.ย.	6 เม.ย.	7 เม.ย.	8 เม.ย.	รวม	เฉลี่ย 7 วัน ย้อนหลัง
หัวหิน	4,605	118	81	101	91	97	76	104	5,273	95
ปราณบุรี	2,451	59	54	12	73	52	45	44	2,790	48
สามร้อยยอด	1,607	64	45	26	40	49	50	54	1,935	47
กุยบุรี	685	25	34	8	22	25	23	2	824	20
เมือง	3,227	58	110	95	99	80	56	92	3,817	84
ทับสะแก	1,093	31	13	19	2	21	20	28	1,227	19
บางสะพาน	1,256	33	40	28	22	41	31	20	1,471	31
บางพานน้อย	895	11	22	12	9	6	12	1	968	10
เรือนำ	16	0	0	0	0	0	0	0	16	0
หลบหนีเข้าเมือง	217	0	0	0	0	0	0	0	217	0
ต่างประเทศ	129	0	0	0	0	0	0	0	129	0
รวม	16,181	399	399	301	358	371	313	345	18,667	355

แนวโน้มผู้ป่วย COVID-19 ตามวันที่รายงาน จ.ประจวบคีรีขันธ์

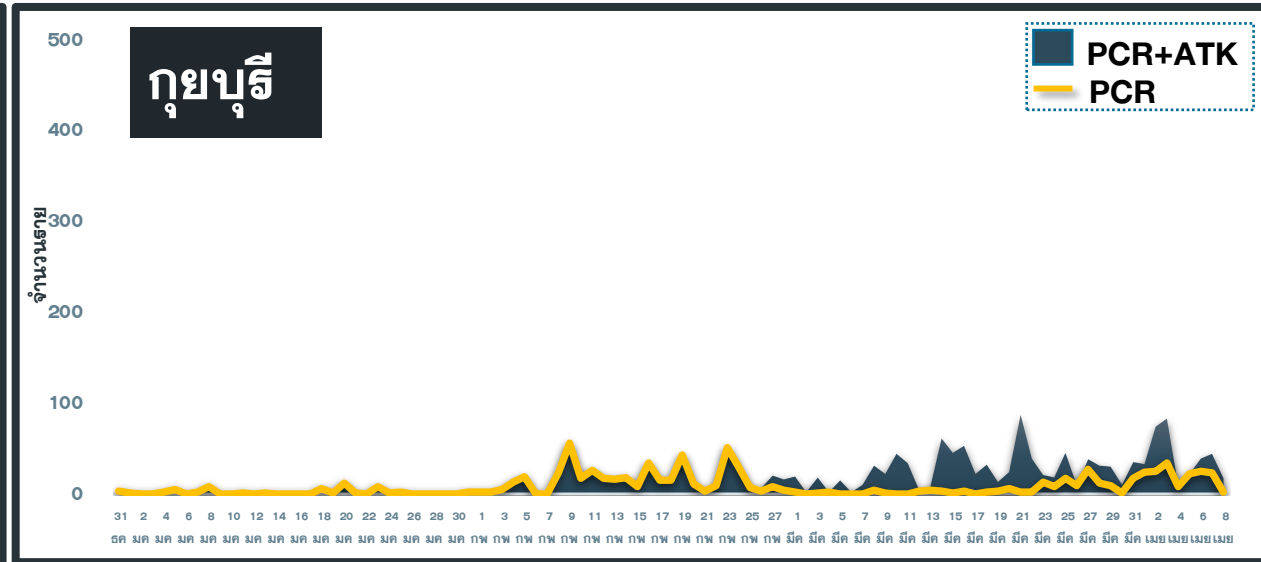
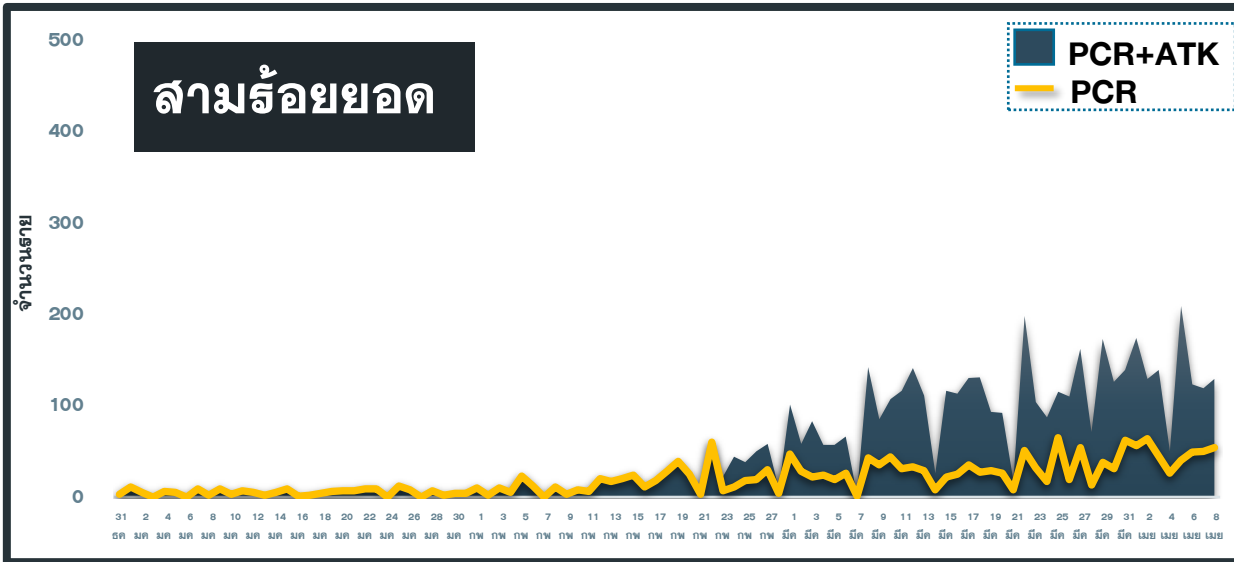
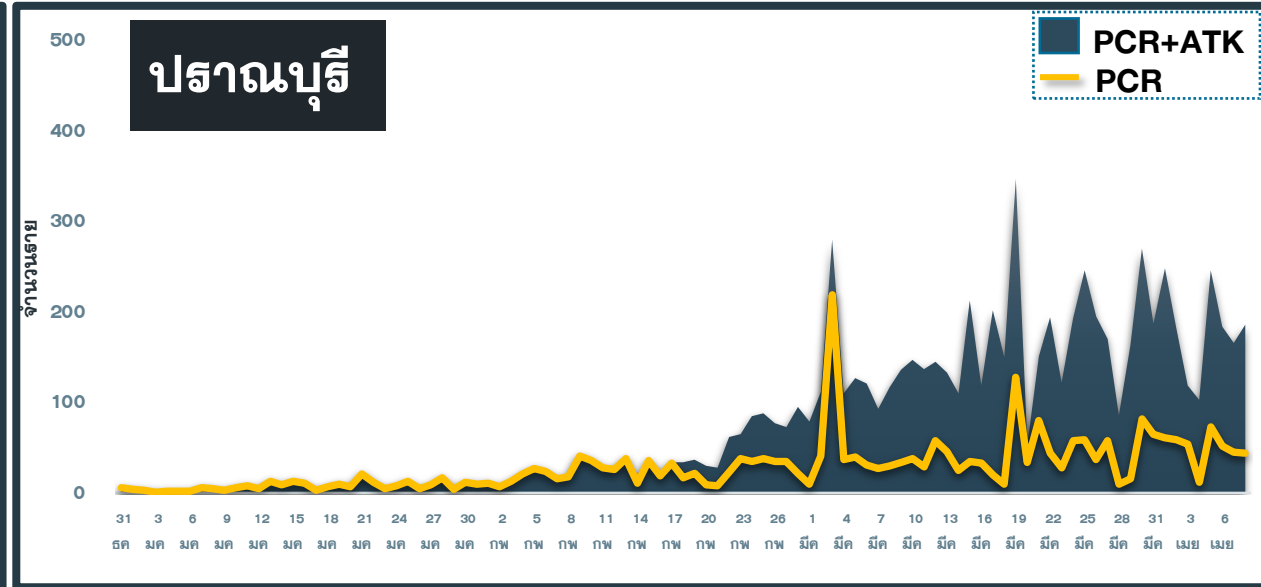
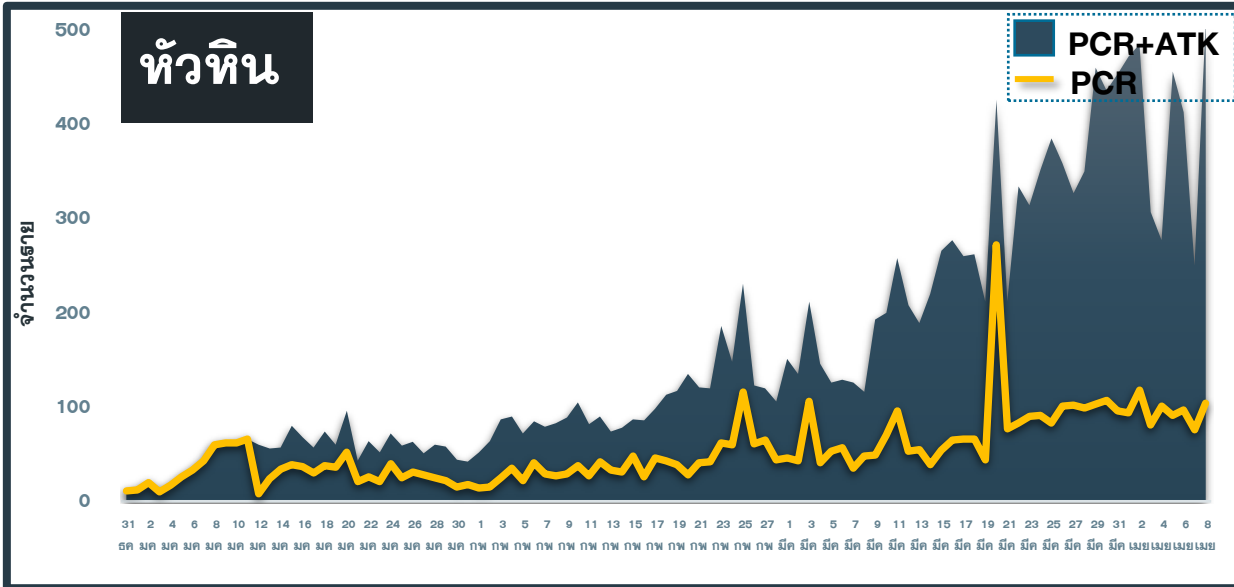
ข้อมูล 9 เม.ย.65

จ.ประจวบคีรีขันธ์



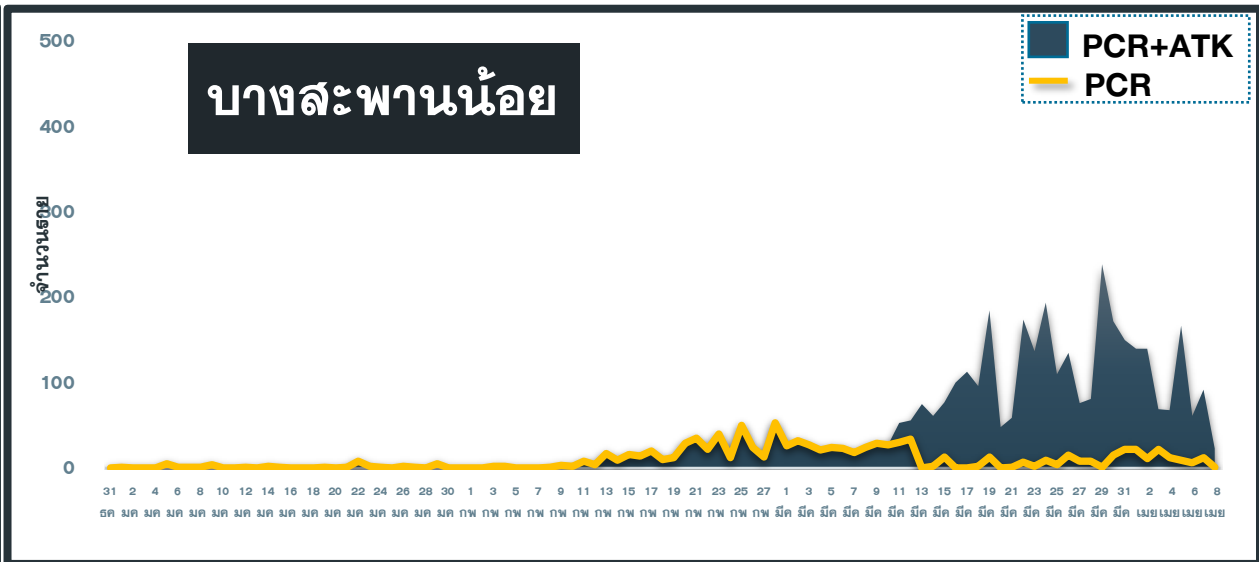
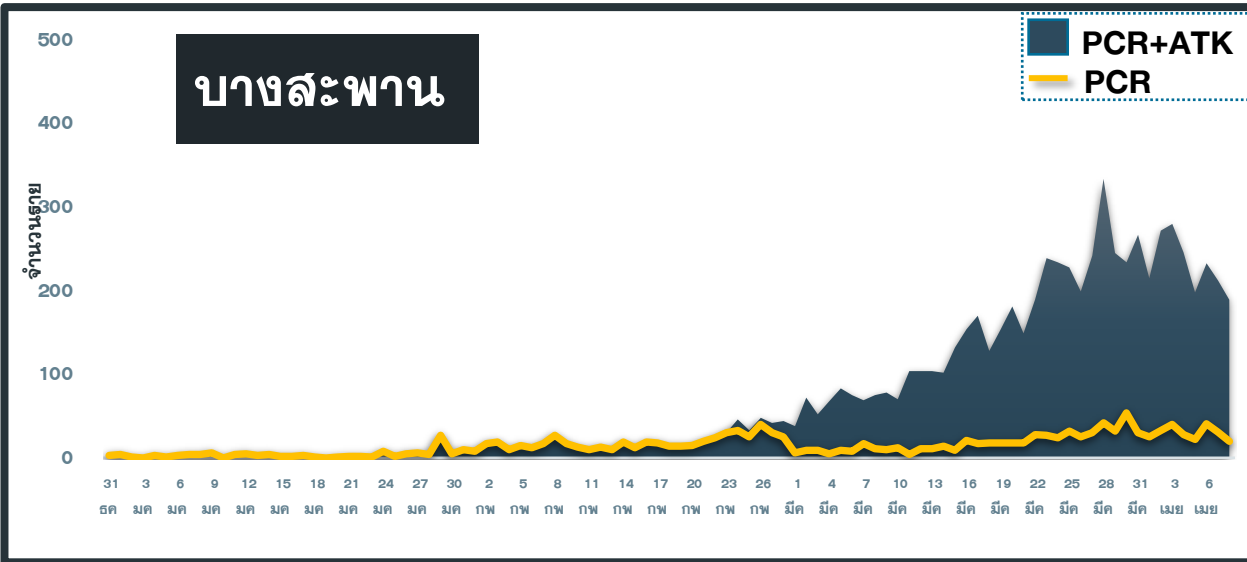
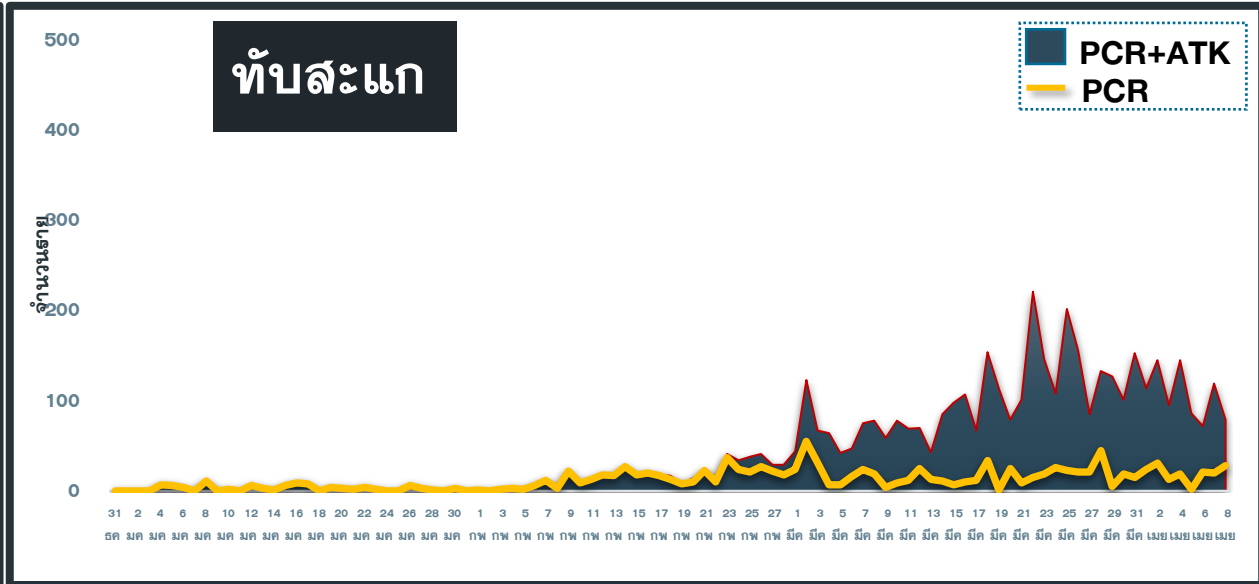
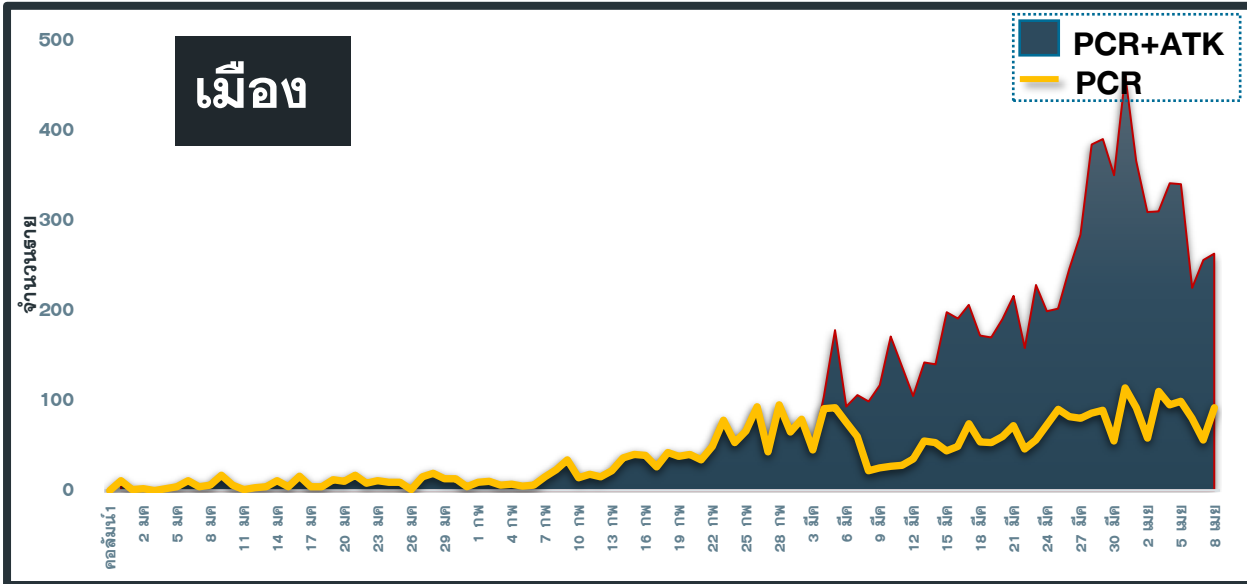
แนวโน้มผู้ป่วย COVID-19 ตามวันที่รายงาน จ.ประจวบคีรีขันธ์

ข้อมูล 9 เม.ย.65



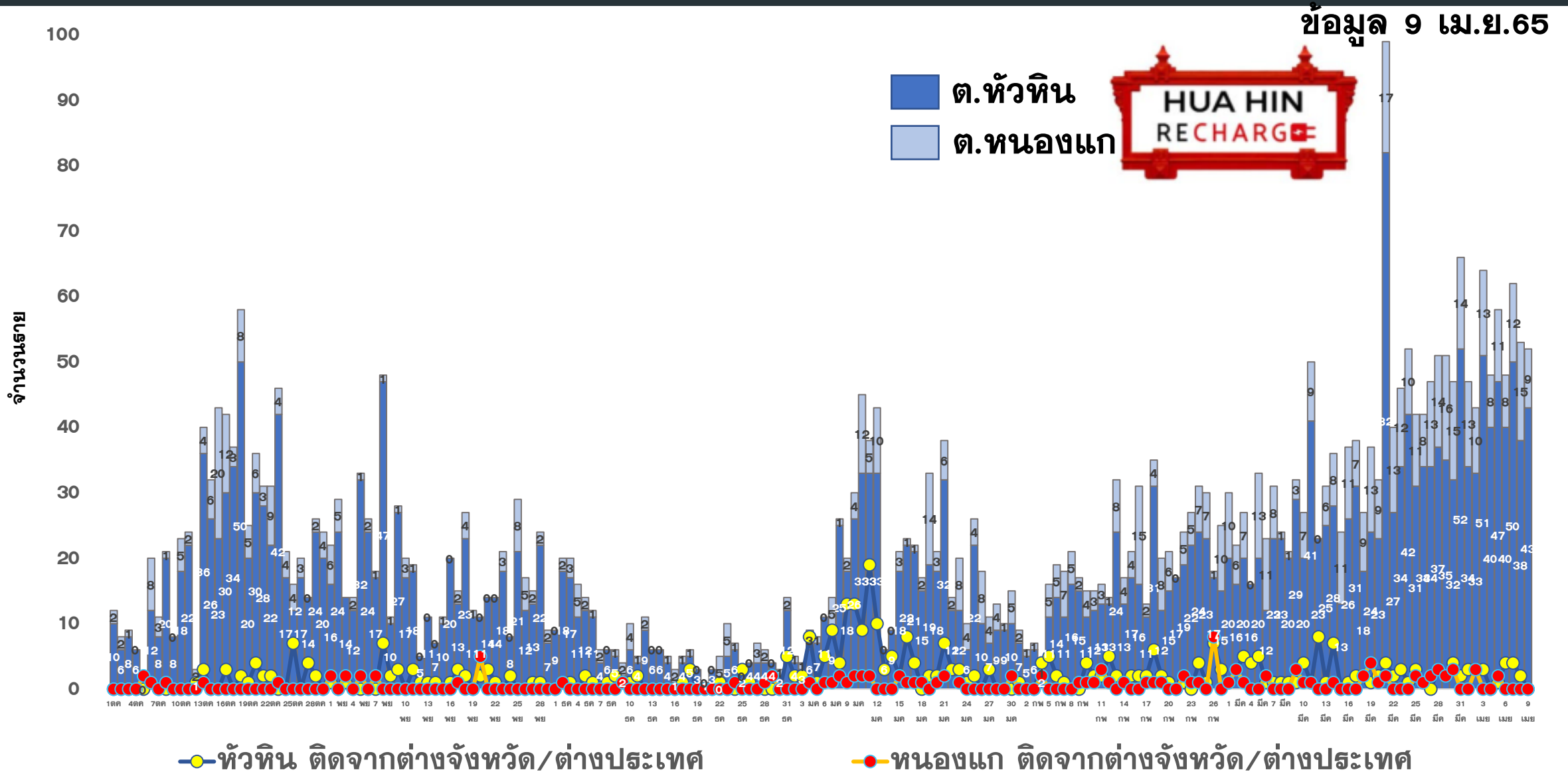
แนวโน้มผู้ป่วย COVID-19 ตามวันที่รายงาน จ.ประจวบคีรีขันธ์

ข้อมูล 9 เม.ย.65



แนวโน้มผู้ป่วยรายวัน COVID-19 ตำบลพื้นที่ HUAHIN RECHARGE

(ต.หัวหิน และ ต.หนองแก) ตั้งแต่ 1 ตุลาคม 64





ผลการดำเนินการรับนักท่องเที่ยวต่างชาติ อ.หัวหิน จ.ประจวบคีรีขันธ์



สถานการณ์ COVID-19

ตั้งแต่วันที่ 1 ม.ค.65

ผู้ป่วยวันนี้ ผู้ป่วยสะสม ออกจากรพ.

345

18,667

18,117



ร้อยละความครอบคลุมวัคซีน

จังหวัด

หัวหิน

เข็ม 1

77.8

98.4

เข็ม 2

70.1

89.7



การใช้เตียงรักษาผู้ป่วย

ทั้งหมด	ไข้ไป	คงเหลือ	อัตราครองเตียง	
จังหวัด	908	448	460	49.3
หัวหิน	108	106	2	98.1



จำนวนนักท่องเที่ยวอำเภอหัวหิน สะสม

ตั้งแต่วันที่ 1 พ.ย.-8 เม.ย.65

เข้าพักโรงแรม

31,270

จากแบบ ร.ร.4

27,433

จำนวนจองห้องพัก Sandbox (คืน)

9,088



ผลการตรวจ COVID-19 นักท่องเที่ยวต่างชาติ

จำนวนนักท่องเที่ยว รับการตรวจวันนี้	ติดเชื้อจากการตรวจ ครั้งแรก	ติดเชื้อจากการตรวจ ครั้งที่ 2
54	0	0
จำนวนตรวจสะสม	ยอดสะสมตรวจติดเชื้อ ครั้งแรก	ยอดสะสมตรวจติดเชื้อ ครั้งที่ 2
7,890	30	110



5 ลำดับสูงสุด นทท.

กลุ่ม Sandbox

RUSSIAN	1174
SWEDISH	461
BRITISH	453
DANISH	353
GERMAN	309

มาตรฐานความปลอดภัย
ด้านสุขอนามัย (แห่ง)



325



632



127

จัดทำโดย

สำนักงานสาธารณสุขจังหวัดประจวบคีรีขันธ์

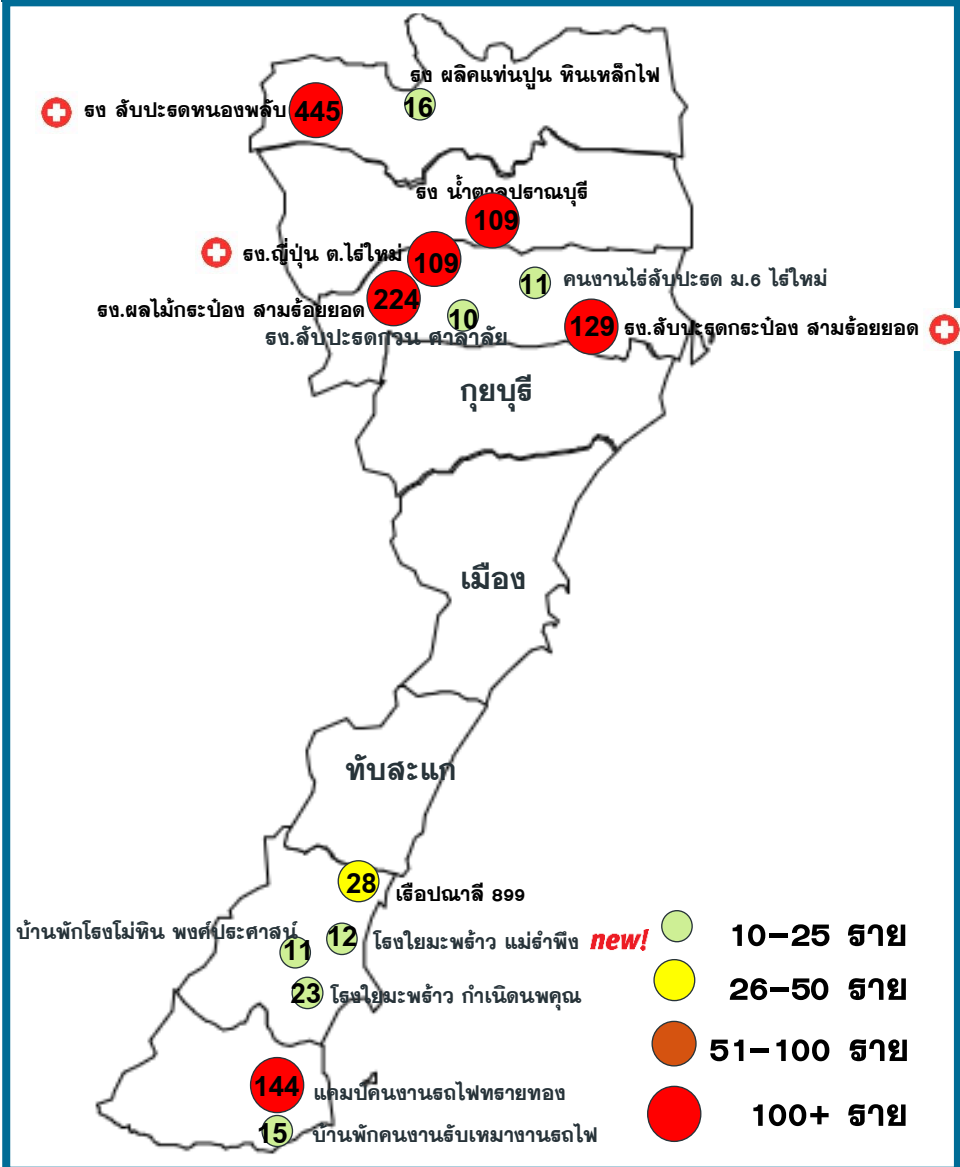
คลังเตอร์สะสมของพบ COVID-19 ตั้งแต่ 1 ม.ค-9 เม.ย.65 จ.ประจวบคีรีขันธ์

อำเภอ	จำนวน Cluster สะสม (10 ราย+)	ควบคุมได้ ภายใน 28 วัน	ร้อยละที่ ควบคุม ได้	Cluster ควบคุมไม่ได้ ใน 28 วัน	จำนวน Cluster ที่พบผู้ป่วยรายสุดท้าย อยู่ในช่วง 14 วัน ก่อนหน้า				
					จำนวน	ควบคุมได้ ภายใน 14 วัน	ร้อยละ	เกิน 14 วัน ไม่ถึง 28 วัน	เกิน 28 วัน
หัวหิน	21	19	90.5	ตลาดนัดรถไฟ ธง สับปะรดกระป๋อง หนองพลับ	2	1	50.0	0	1 ธง สับปะรดกระป๋อง หนองพลับ
ปราณบุรี	11	11	100.0	-	1	0	0.0	0	1 ธง.น้ำตาล ปราณบุรี
สามร้อยยอด	15	14	93.3	โรงงานญี่ปุ่น	5	3	60.0	1 ธง สับปะรดกวนศาลาลัย	1 โรงงานญี่ปุ่น
กุยบุรี	3	3	100.0	-	0	0	0.0	0	0
เมือง	4	4	100.0	-	0	0	0.0	0	0
ทับสะแก	11	11	100.0	-	0	0	0.0	0	0
บางสะพาน	15	15	100.0	-	4	4	100.0	0	0
บางพานน้อย	10	10	100.0	-	2	1	50.0	1 แคมป์คนงานรถไฟทรายทอง	0
รวม	90	87	96.7	3	14	9	64.3	2	3

แผนที่แสดงคลัสเตอร์ COVID-19 ในจังหวัดประจวบคีรีขันธ์

ข้อมูล 9 เม.ย.65

คลัสเตอร์ที่พบผู้ป่วยในช่วง 14 วันล่าสุด



คลัสเตอร์ (PCR+ATK)	ประเภท	จำนวนผู้ป่วย	ผป.สายสุดท้าย	คลัสเตอร์ (PCR+ATK)	ประเภท	จำนวนผู้ป่วย	ผป.สายสุดท้าย
รง.ลับประตงกระป๋อง สามร้อยยอด	โรงงาน	129(+1)	7 เมย	บ้านพักโรงไม้หิน พงศประศาสน์	แคมป์	12	28 มีค
โรงงานญี่ปุ่น ด.ไร่ใหม่	โรงงาน	109(+1)	7 เมย	คนงานไร่ลับประตง ม.6 ไร่ใหม่	แคมป์	11	28 มีค
รง.ผลไม้กระป๋องสามร้อยยอด	โรงงาน	224	6 เมย	รง.ลับประตงกวาน ศาลาลัย	โรงงาน	10	29 มีค
โรงงานลับประตงหนองพลับ	โรงงาน	445(+7)	7 เมย	รง.ผลิตแทนปูน หินเหล็กไฟ	โรงงาน	16	30 มีค
แคมป์คนงานรถไฟทรายทอง	แคมป์	144	4 เมย	โรงโยมะพร้าว กำเนิดนพคุณ	สถานประกอบการ	23	6 เมย
โรงงานน้ำตาลปรานบุรี	โรงงาน	109	29 มีค	โรงโยมะพร้าว แม่รำพึง NEW!	สถานประกอบการ	12(+3)	7 เมย
บ้านพักคนงานอับเหมางานรถไฟ ด.ทรายทอง	แคมป์	142	27 มีค				
เรือประมง 899	เรือประมง	28	30 มีค				

จำนวนทั้งหมด 14 คลัสเตอร์

ประเภทสถานที่/กิจกรรม โรงงาน 7 แห่ง
 แคมป์คนงาน 4 แห่ง
 เรือประมง สถานประกอบการ 2 แห่ง

สรุปผลการฉีดวัคซีนโควิด 19 จังหวัดประจวบคีรีขันธ์

ผลการให้บริการวัคซีน ณ วันที่ 8 เมษายน 2565 เวลา 22.00 น.



ฉีดวัคซีนทั้งหมด
1,024,412

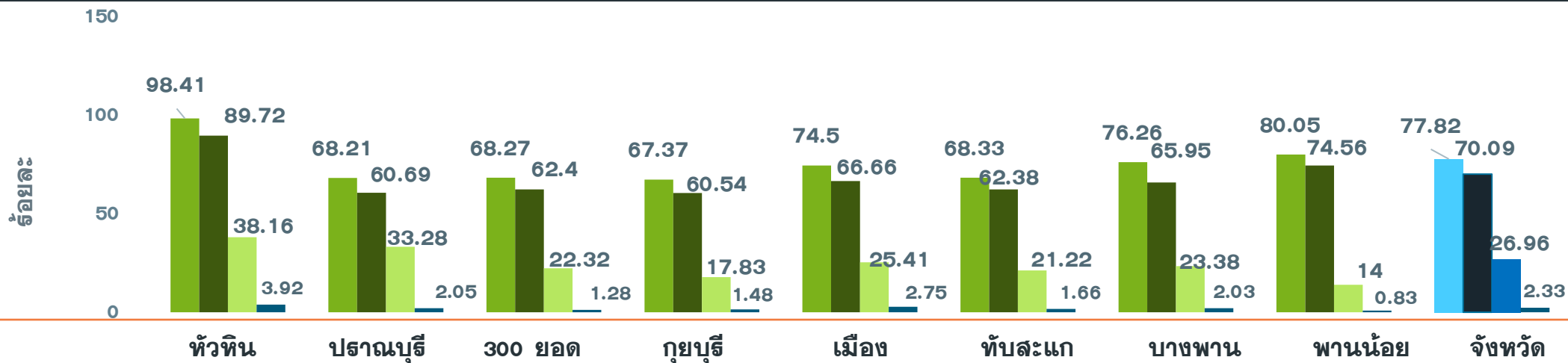
+ เพิ่มวันนี้
1,020



จำนวนผู้ได้รับวัคซีน จำแนกรายเข็มและชนิด วัคซีน	เข็มที่ 1					เข็มที่ 2					
	sinovac 	AstraZeneca 	Sinopharm 	PfiZer 	Moderna 	sinovac 	AstraZeneca 	Sinopharm 	PfiZer 	Moderna 	Johnson & Johnson
+เพิ่มขึ้นวานนี้ (โดส)	5	17	0	103	1	0	5	21	484	0	0
รวมรายใหม่ (ราย)	126					510					
ตั้งแต่วันที่ 1 เมษายน 2564	220,072	59,448	91,555	76,238	2,564	23,495	226,258	88,607	59,390	7,008	444
สะสม (ราย)	449,877					405,202					
จำนวนผู้ได้รับวัคซีน จำแนกรายเข็มและชนิด วัคซีน	เข็มที่ 3					เข็มที่ 4					
	sinovac 	AstraZeneca 	Sinopharm 	PfiZer 	Moderna 	sinovac 	AstraZeneca 	Sinopharm 	PfiZer 	Moderna 	
+เพิ่มขึ้นวานนี้ (โดส)	0	149	0	167	14	0	2	0	47	5	
รวมรายใหม่(ราย)	330					54					
ตั้งแต่วันที่ 1 เมษายน 2564	23	84,000	49	55,265	16,504	0	750	0	8,813	3,929	
สะสม (ราย)	155,841					13,492					

ร้อยละความครอบคลุมของการได้รับวัคซีน COVID-19 รายอำเภอ

ข้อมูล 9 เม.ย.65



	หัวหิน	ประจวบคีรีขันธ์	300 ยอด	กุยบุรี	เมือง	ทับสะแก	บางพาน	พานน้อย	จังหวัด
ประชากรทั้งหมด	126905	82872	52915	45676	94233	51433	81533	42527	578094
จำนวนโดสทั้งหมด เข็ม 1+2+3	292157	136103	81630	67243	159561	78993	136667	72058	1024412
จำนวนได้รับเข็ม 1	124883	56531	36126	30771	70204	35144	62176	34042	449877
ร้อยละความครอบคลุม	98.41	68.21	68.27	67.37	74.50	68.33	76.26	80.05	77.82
จำนวนได้รับเข็ม 2 ครบเกณฑ์	113862	50291	33017	27652	62816	32083	53773	31708	405202
ร้อยละความครอบคลุม	89.72	60.69	62.40	60.54	66.66	62.38	65.95	74.56	70.09
จำนวนได้รับเข็ม 3 กระตุ้น	48433	27580	11812	8143	23945	10914	19061	5953	155841
ร้อยละความครอบคลุม	38.16	33.28	22.32	17.83	25.41	21.22	23.38	14.00	26.96
จำนวนได้รับเข็ม 4 กระตุ้น	4979	1701	675	677	2596	852	1657	355	13492
ร้อยละความครอบคลุม	3.92	2.05	1.28	1.48	2.75	1.66	2.03	0.83	2.33

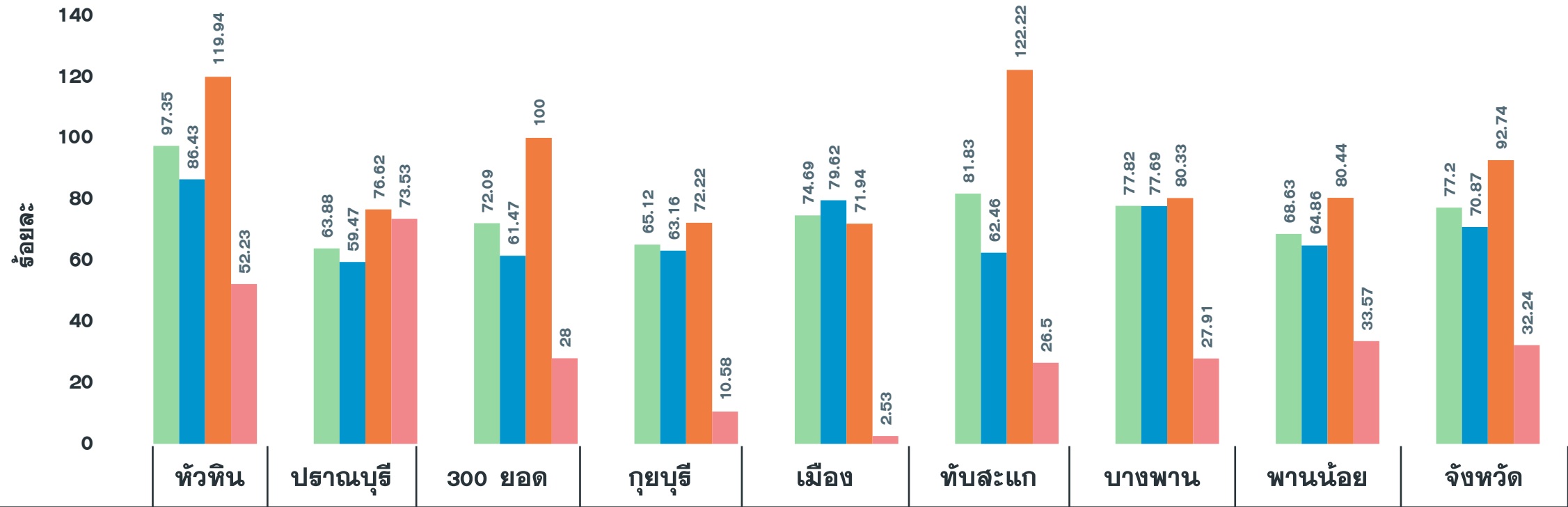
ผลงานการฉีดวัคซีน COVID-19 ตามกลุ่มเป้าหมาย จ.ประจวบคีรีขันธ์

ข้อมูล 9 เม.ย.65

กลุ่มเป้าหมาย	เป้าหมาย	เข็มที่ 1 (คน)	+เพิ่ม	ร้อยละ	เข็มที่ 2 (คน)	+เพิ่ม	ร้อยละ	เข็มที่ 3 (คน)	+เพิ่ม	ร้อยละ	เข็มที่ 4 (คน)	+เพิ่ม	ร้อยละ
1. ผู้ที่มีอายุ 60 ปีขึ้นไป	87,976	62,350	18	70.87	59,886	24	68.07	25,594	64	29.09	218	6	0.25
2. ผู้ที่มีโรคประจำตัว 7 กลุ่ม	42,486	39,402	4	92.74	38,064	4	89.59	16,214	31	38.16	636	6	1.50
3. หญิงตั้งครรภ์	2,292	739	0	32.24	677	0	29.54	150	0	6.54	0	0	0.00
รวม 608	132,754	102,491	22	77.20	98,627	28	74.29	41,958	95	31.61	854	12	0.64
4. บุคลากรทางการแพทย์ฯ	5,839	6,056	0	103.72	6,039	0	103.43	5,725	0	98.05	4,531	2	77.60
5. อสม.	7,200	5,842	0	81.14	5,739	0	79.71	4,163	2	57.82	1,476	4	20.50
6. জনত.দাঁহনহাঁ	12,725	15,360	0	120.71	15,268	2	119.98	11,527	4	90.59	3,057	7	24.02
7. ประชาชนทั่วไป 18-59 ปี	240,814	259,848	29	107.90	247,290	40	102.69	91,583	225	38.03	3,554	28	1.48
8. นักเรียน อายุ 12-17 ปี	33,604	35,021	20	104.22	31,301	74	93.15	553	4	1.65	14	0	0.04
9. เด็กอายุ 5-11 ปี	37,458	25,089	55	66.98	0	0	0	0	0	0	0	0	0

ผลงานฉีดวัคซีน COVID-19 กลุ่มเป้าหมาย 608 รายอำเภอ เข็มที่ 1 จ.ประจวบคีรีขันธ์

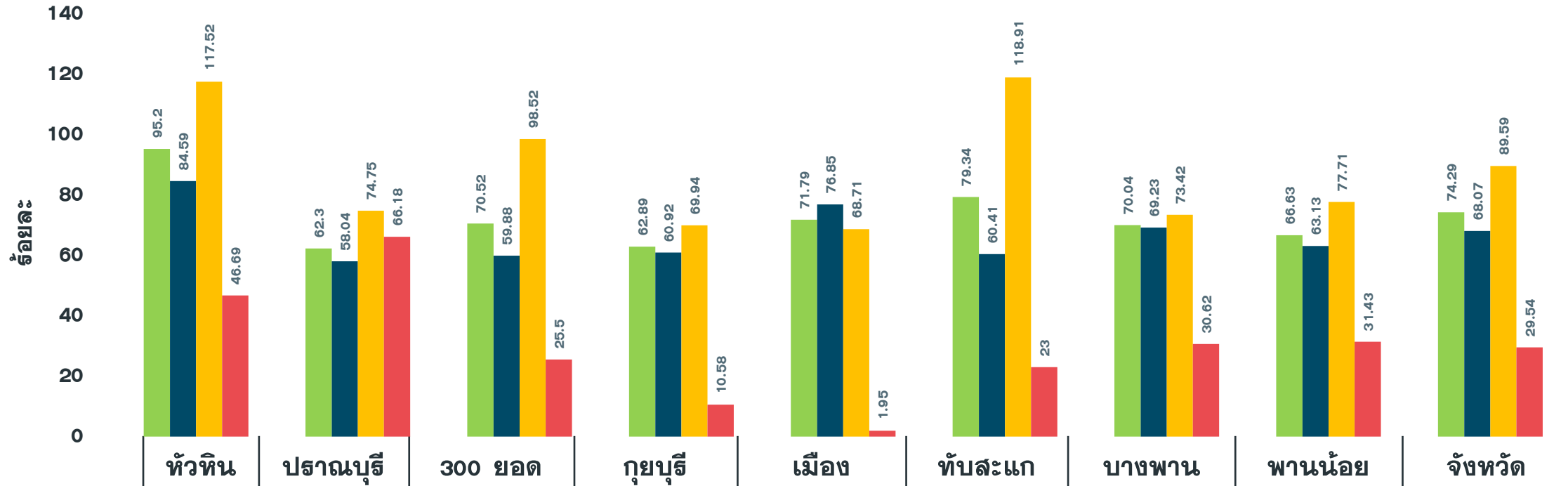
ข้อมูล 9 เม.ย.65



จำนวนเข็มที่ 1 (สะสม)	25,173	11,696	9,818	7,843	15,705	11,683	13,692	6,881	102,491
รวมกลุ่ม 608 เข็ม 1	97.35	63.88	72.09	65.12	74.69	81.83	77.82	68.63	77.20
ผู้มีอายุ 60 ปี	86.43	59.47	61.47	63.16	79.62	62.46	77.69	64.86	70.87
ผู้ป่วย 7 กลุ่มโรค	119.94	76.62	100.00	72.22	71.94	122.22	80.33	80.44	92.74
หญิงตั้งครรภ์	52.23	73.53	28.00	10.58	2.53	26.50	27.91	33.57	32.24

ผลงานฉีดวัคซีน COVID-19 กลุ่มเป้าหมาย 608 รายอำเภอ เข็มที่ 2 จ.ประจวบคีรีขันธ์

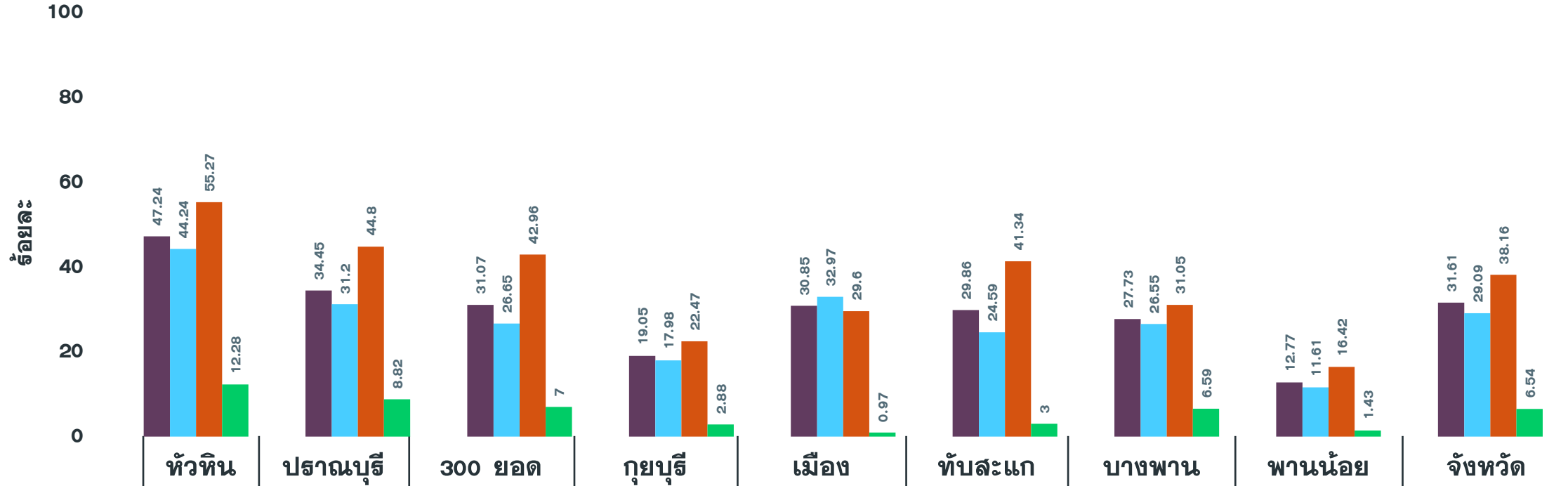
ข้อมูล 9 เม.ย.65



จำนวนเข็มที่ 2 (สะสม)	24,617	11,406	9,604	7,574	15,096	11,328	12,322	6,680	98,627
รวมกลุ่ม 608 เข็ม 2	95.20	62.30	70.52	62.89	71.79	79.34	70.04	66.63	74.29
ผู้มีอายุ 60 ปี	84.59	58.04	59.88	60.92	76.85	60.41	69.23	63.13	68.07
ผู้ป่วย 7 กลุ่มโรค	117.52	74.75	98.52	69.94	68.71	118.91	73.42	77.71	89.59
หญิงตั้งครรภ์	46.69	66.18	25.50	10.58	1.95	23.00	30.62	31.43	29.54

ผลงานฉีดวัคซีน COVID-19 กลุ่มเป้าหมาย 608 รายอำเภอ เข็มที่ 3 จ.ประจวบคีรีขันธ์

ข้อมูล 9 เม.ย.65



จำนวนเข็มที่ 3 (สะสม)	12,216	6,308	4,231	2,294	6,487	4,263	4,879	1,280	41,958
รวมกลุ่ม 608 เข็ม 3	47.24	34.45	31.07	19.05	30.85	29.86	27.73	12.77	31.61
ผู้มีอายุ 60 ปี	44.24	31.20	26.65	17.98	32.97	24.59	26.55	11.61	29.09
ผู้ป่วย 7 กลุ่มโรค	55.27	44.80	42.96	22.47	29.60	41.34	31.05	16.42	38.16
หญิงตั้งครรภ์	12.28	8.82	7.00	2.88	0.97	3.00	6.59	1.43	6.54

มีอาการเหล่านี้? ก่อนเดินทางกลับบ้าน ควรทำอะไร?



- เจ็บคอ
- มีไข้ ไอ
- ปวดเมื่อยกล้ามเนื้อ ปวดข้อ
- อ่อนเพลีย เบื่ออาหาร
- ปวดหัว
- จาม น้ำมูกไหล ไม่ได้กลิ่น
- ตาแดง มีผื่น
- คลื่นไส้ อาเจียน

**ตรวจเอทีเค ถ้าผลออกมาว่าติดเชื้อ
ให้เลื่อนการเดินทาง
เพื่อป้องกันการแพร่เชื้อสู่คนใกล้ชิด**



กองป้องกันการบาดเจ็บ กรมควบคุมโรค

เทคนิค ๑๖ กรานต์ ขับขี่ปลอดภัย

ห่างไกล COVID-19



ดื่มไม่ขับ



เคารพกฎจราจร



คาดเข็มขัด
สวมหมวกนิรภัย



ตรวจสอบสภาพรถ
ก่อนออกเดินทาง



ขับไม่เร็ว



ช่วงจอดพัก



งดใช้โทรศัพท์
ขณะขับขี่

● สำรองดอกยาง

● ที่ปิดน้ำฝน

● ตรวจสอบการเช็คกระยะ

25000



เนื่องจากสถานการณ์ Covid-19

แนะนำให้ประชาชนผู้เดินทางกลับภูมิลำเนาปฏิบัติตนดังนี้



สวมหน้ากาก
ตลอดเวลาการเดินทาง

เว้นระยะห่าง
อย่างน้อย 1-2 เมตร

หมั่นล้างมือ
ด้วยสบู่
เจลแอลกอฮอล์

แยกอาหาร
เป็นชุด

ตรวจ ATK
ก่อนกลับบ้าน
และก่อนกลับเข้า
ทำงาน

