

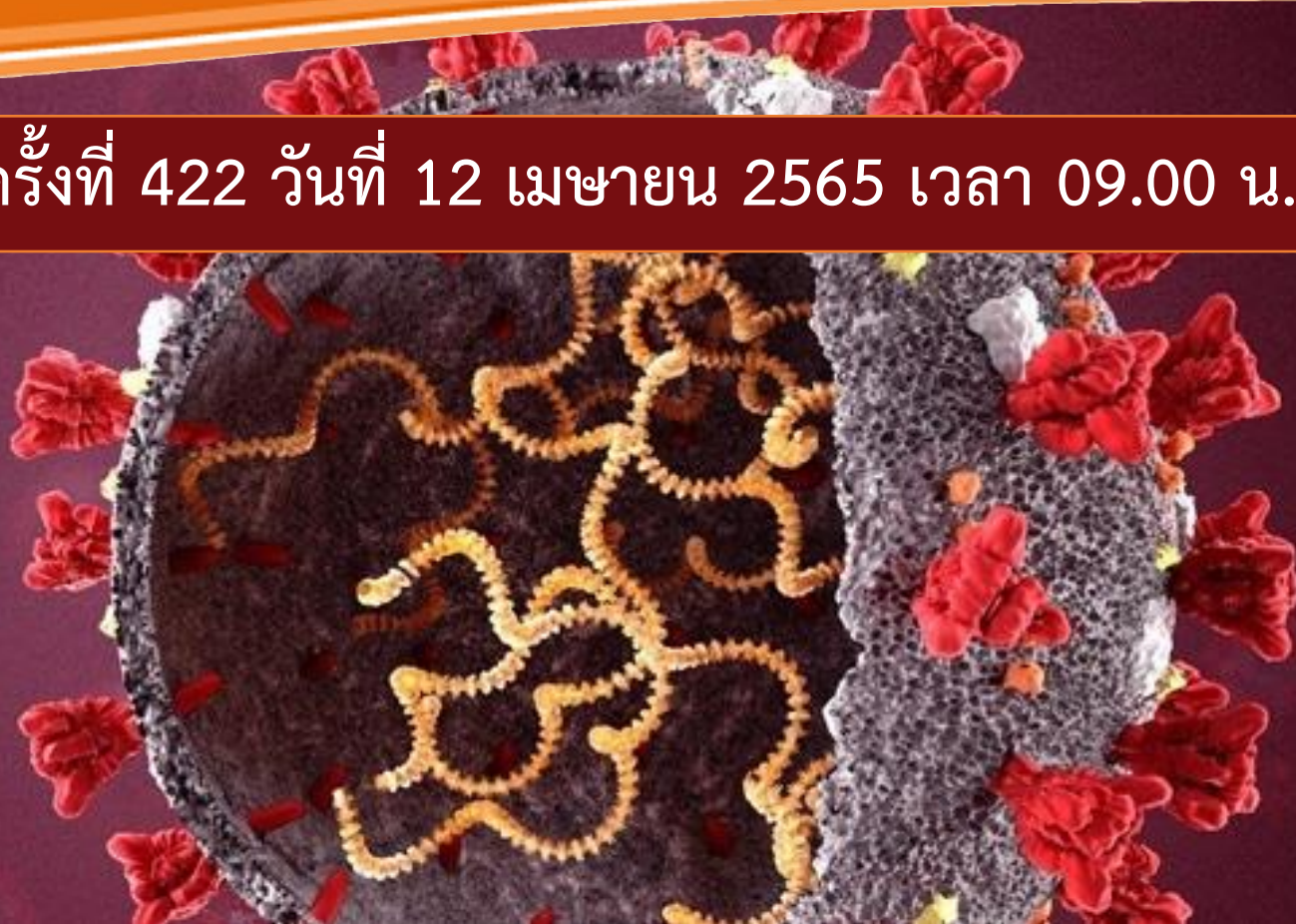


ศูนย์ปฏิบัติการภาวะฉุกเฉินด้านการแพทย์และสาธารณสุข
สำนักงานสาธารณสุขจังหวัดพระจวบคีรีขันธ์
กรณี โรคติดเชื้อไวรัสโคโรนา 2019

ฉบับที่ 784 EOC ครั้งที่ 422 วันที่ 12 เมษายน 2565 เวลา 09.00 น.

OMICRON
SARS-COV-2 VARIANT

code: B.1.1.529





รายงานสถานการณ์ COVID-19 ประจวบคีรีขันธ์

ประจวบคีรีขันธ์ ตั้งแต่ 1 ม.ค.-12 เม.ย.2565

รายใหม่วันนี้

ผู้ป่วยยืนยันสะสม

รักษาหาย/ออกจากรพ.

เสียชีวิต

ผลงานการฉีดวัคซีน

+242

19,546

19,111

44(+0)



รวมฉีดเพิ่ม 216 โดส

รวมฉีดแล้ว 1,024,815 โดส

ในจังหวัด 238 นอกจังหวัด 4

+242 (97.8%)

(0.08%) จาก PCR+ATK

ระบบเฝ้าระวังฯ

242

ระบบเฝ้าระวังและ

บริการสะสม **19,184**



การใช้เตียงรักษาผู้ป่วยใน รพ.

ทั้งหมด

ใช้ไป

คงเหลือ

อัตราครองเตียง

912

391

521

42.9

เรือนจำ

0

เรือนจำสะสม

16

หลบหนีเข้าเมือง

0

หลบหนีเข้าเมืองสะสม

217

ติดจากต่างประเทศ

0

ติดจากต่างประเทศสะสม

129

ระดับเตียงตามความรุนแรงของโรค

สาย

ระดับ

1

(ไม่มีอาการ/อาการเล็กน้อย)

235

ระดับ

1

(อาการปานกลาง)

116

ระดับ

2.1

(ใช้ oxygen low flow)

15

ระดับ

2.2

(ใช้ oxygen high flow)

12

ระดับ

3

(ใส่ท่อ & เครื่องช่วยหายใจ)

13

จำนวนผู้ป่วยยืนยันสะสมตั้งแต่ปี 2563

ป่วย

รักษาหาย

เสียชีวิต

40,218

39,422

166

ตรวจ ATK พบเชื้อวันนี้

จำนวนผู้ป่วยเข้าข่ายสะสม

554

38,770



รักษา CI 348 สาย



รักษา HI 997 สาย



เข็มที่ 1

+28 สาย



ร้อยละ 77.8 ของประชากร

สะสม 449,970 สาย



เข็มที่ 2

+37 สาย



ร้อยละ 70.1 ของประชากร

สะสม 405,274 สาย



เข็มที่ 3

+113 สาย



ร้อยละ 27.0 ของประชากร

สะสม 156,036 สาย



เข็มที่ 4

+38 สาย

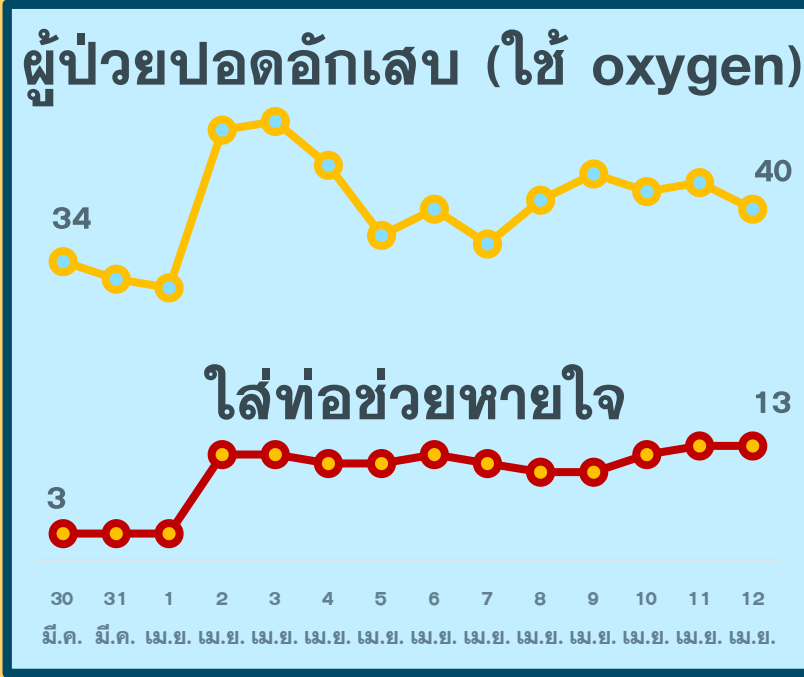
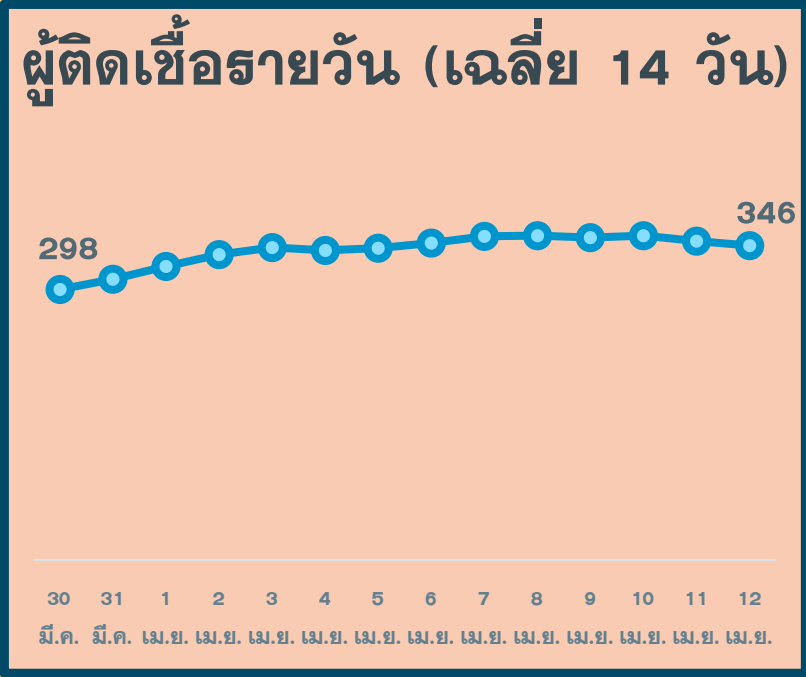


ร้อยละ 2.3 ของประชากร

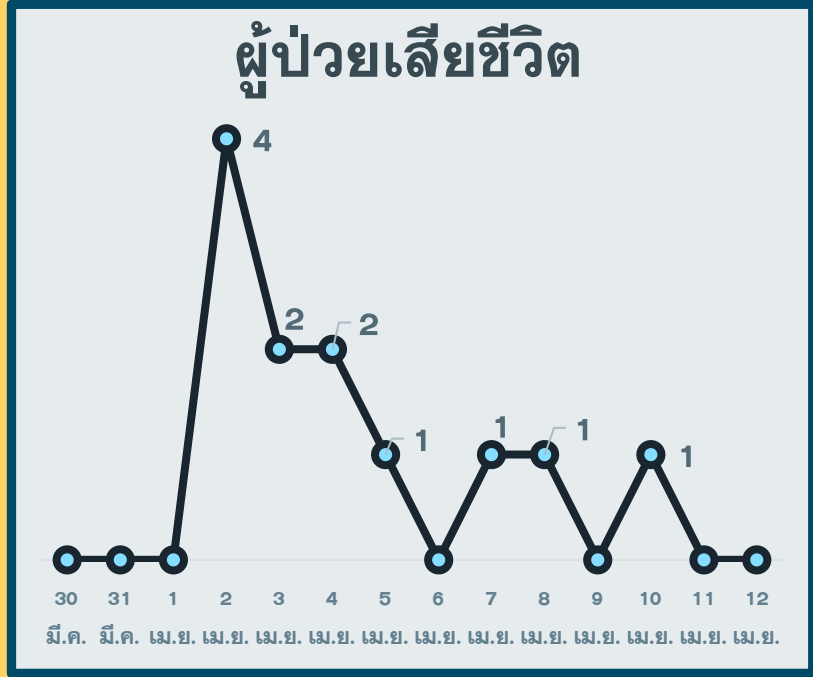
สะสม 13,535 สาย

สถานการณ์ COVID-19 จ.ประจวบคีรีขันธ์

ผู้ติดเชื้อ ผู้ป่วยปอดอักเสบ ผู้ป่วยใส่ท่อหายใจ และผู้เสียชีวิต



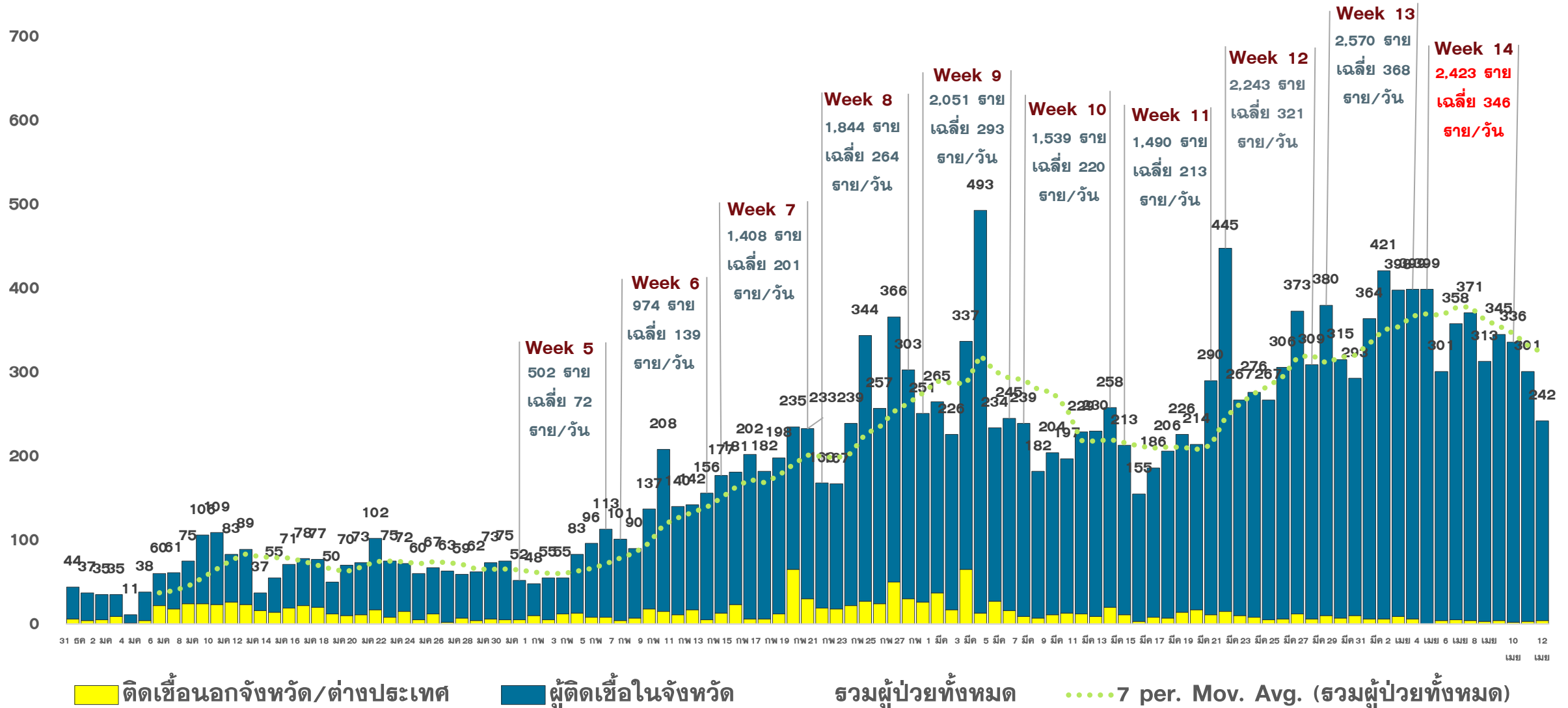
*จำนวนผู้ป่วยปอดอักเสบและใส่ท่อช่วยหายใจที่รักษาอยู่



*รายงานตามวันที่เสียชีวิต

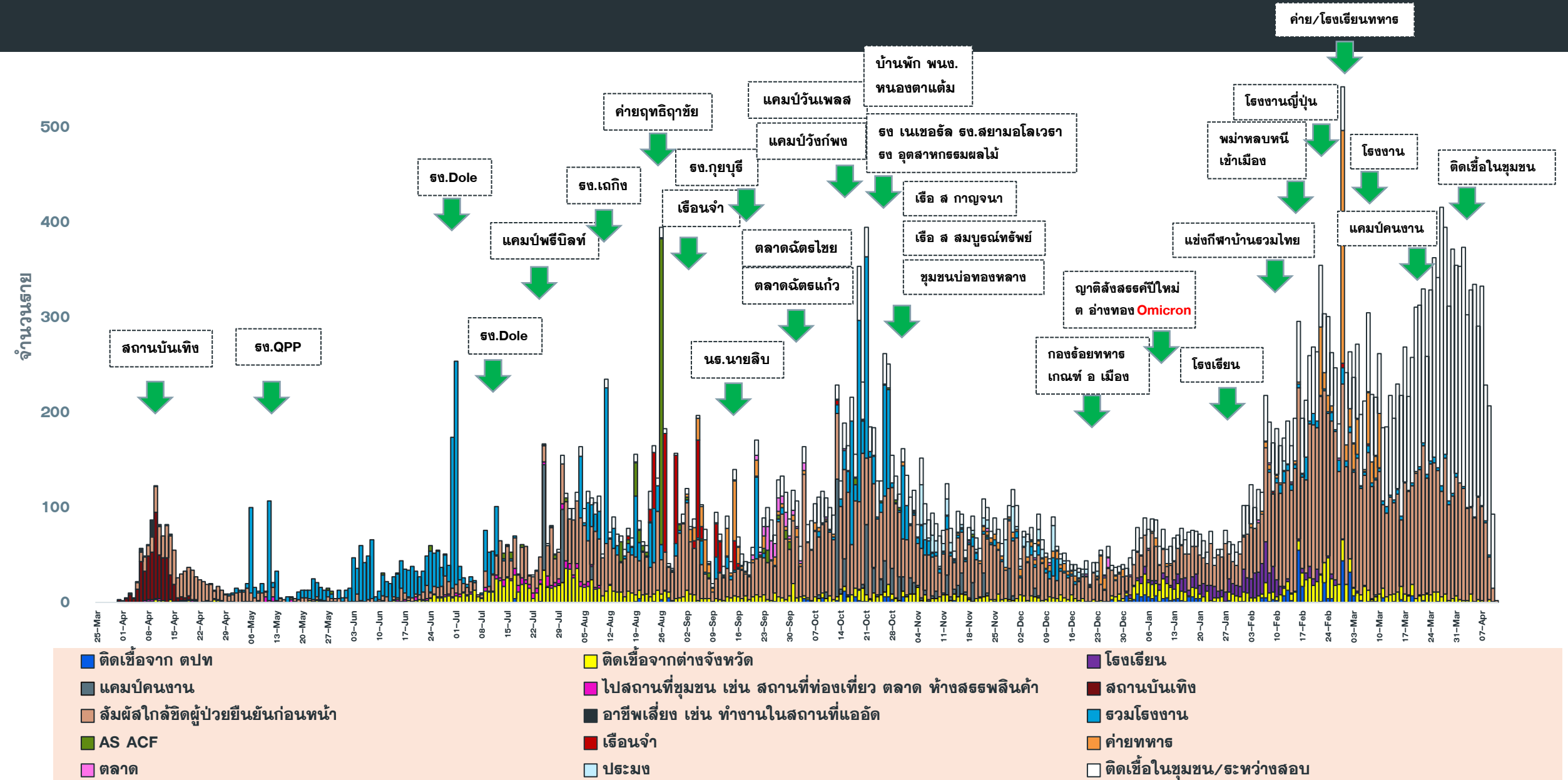
แนวโน้มการพบผู้ป่วย COVID-19 ตามวันที่รายงาน จ.ประจวบคีรีขันธ์

ณ 11 เม.ย.65



แนวโน้มผู้ป่วย COVID-19 ตามวันเริ่มป่วย จำแนกประเภทความเสี่ยง

ตั้งแต่ 25 มี.ค.-12 เม.ย.65



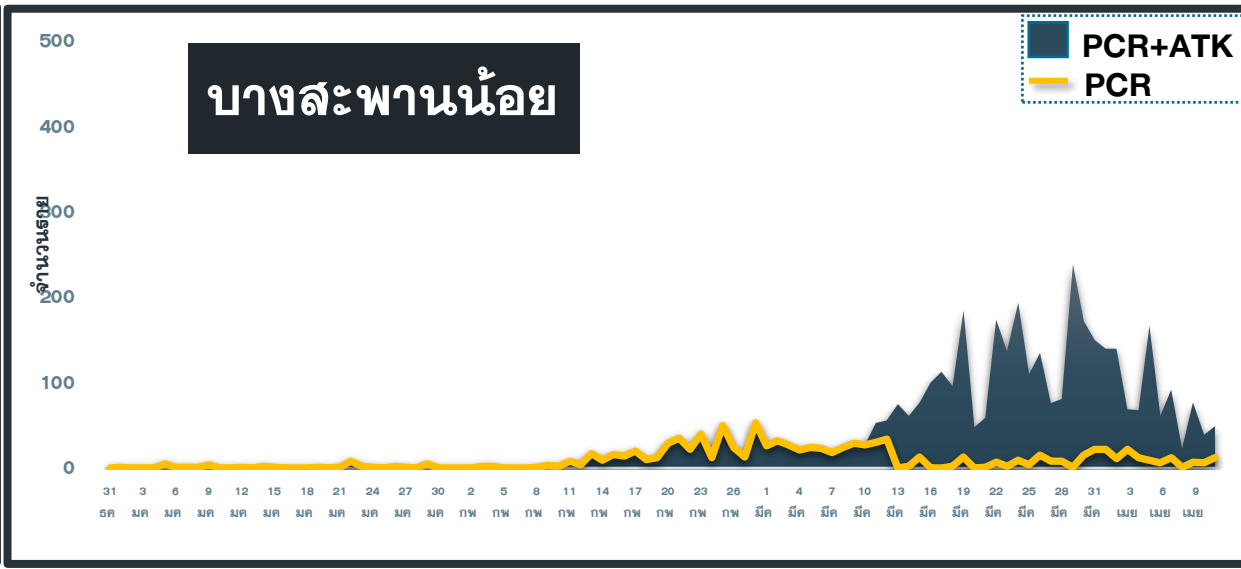
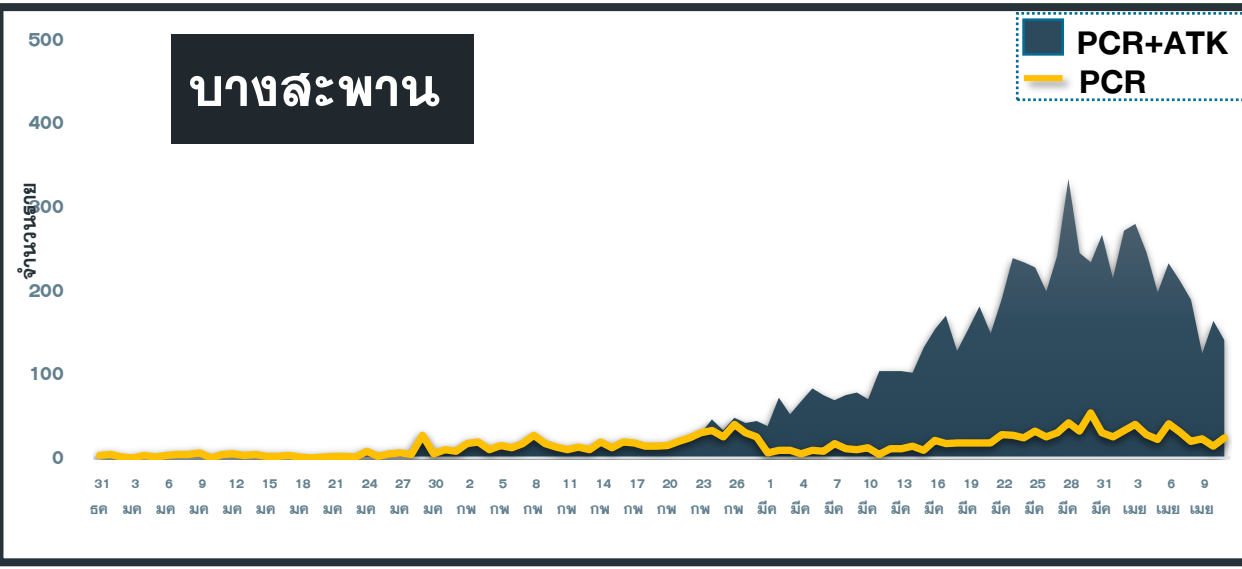
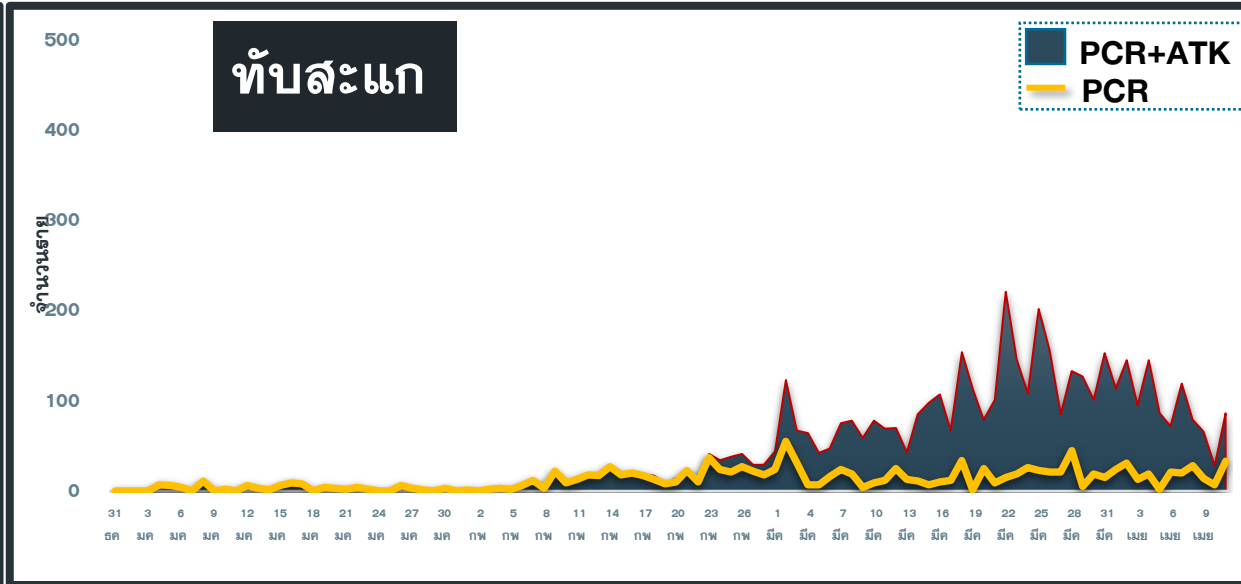
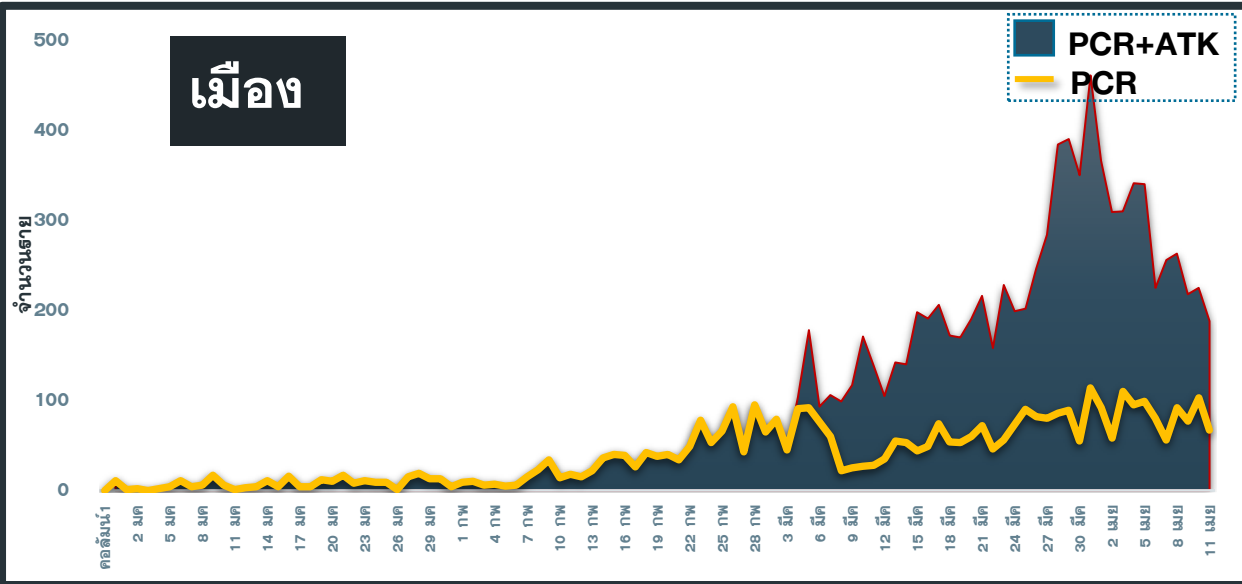
จำนวนผู้ป่วยยืนยัน COVID-19 รายอำเภอ จ.ประจวบคีรีขันธ์ ตามวันที่รายงาน

ข้อมูล 12 เม.ย.65

อำเภอ	1 ม.ค.-4 เม.ย.	5 เม.ย.	6 เม.ย.	7 เม.ย.	8 เม.ย.	9 เม.ย.	10 เม.ย.	11 เม.ย.	รวม	เฉลี่ย 7 วัน ย้อนหลัง
หัวหิน	4,905	91	97	76	104	82	82	53	5,490	84
ปราณบุรี	2,576	73	52	45	44	58	35	15	2,898	46
สามร้อยยอด	1,742	40	49	50	54	47	41	19	2,042	43
กุยบุรี	752	22	25	23	2	28	13	19	884	19
เมือง	3,490	99	80	56	92	77	103	67	4,064	82
ทับสะแก	1,156	2	21	20	28	14	7	33	1,281	18
บางสะพาน	1,357	22	41	31	20	23	14	24	1,532	25
บางพานน้อย	940	9	6	12	1	7	6	12	993	8
เรือนำ	16	0	0	0	0	0	0	0	16	0
หลบหนีเข้าเมือง	217	0	0	0	0	0	0	0	217	0
ต่างประเทศ	129	0	0	0	0	0	0	0	129	0
รวม	17,280	358	371	313	345	336	301	242	19,546	324

แนวโน้มผู้ป่วย COVID-19 ตามวันที่รายงาน จ.ประจวบคีรีขันธ์

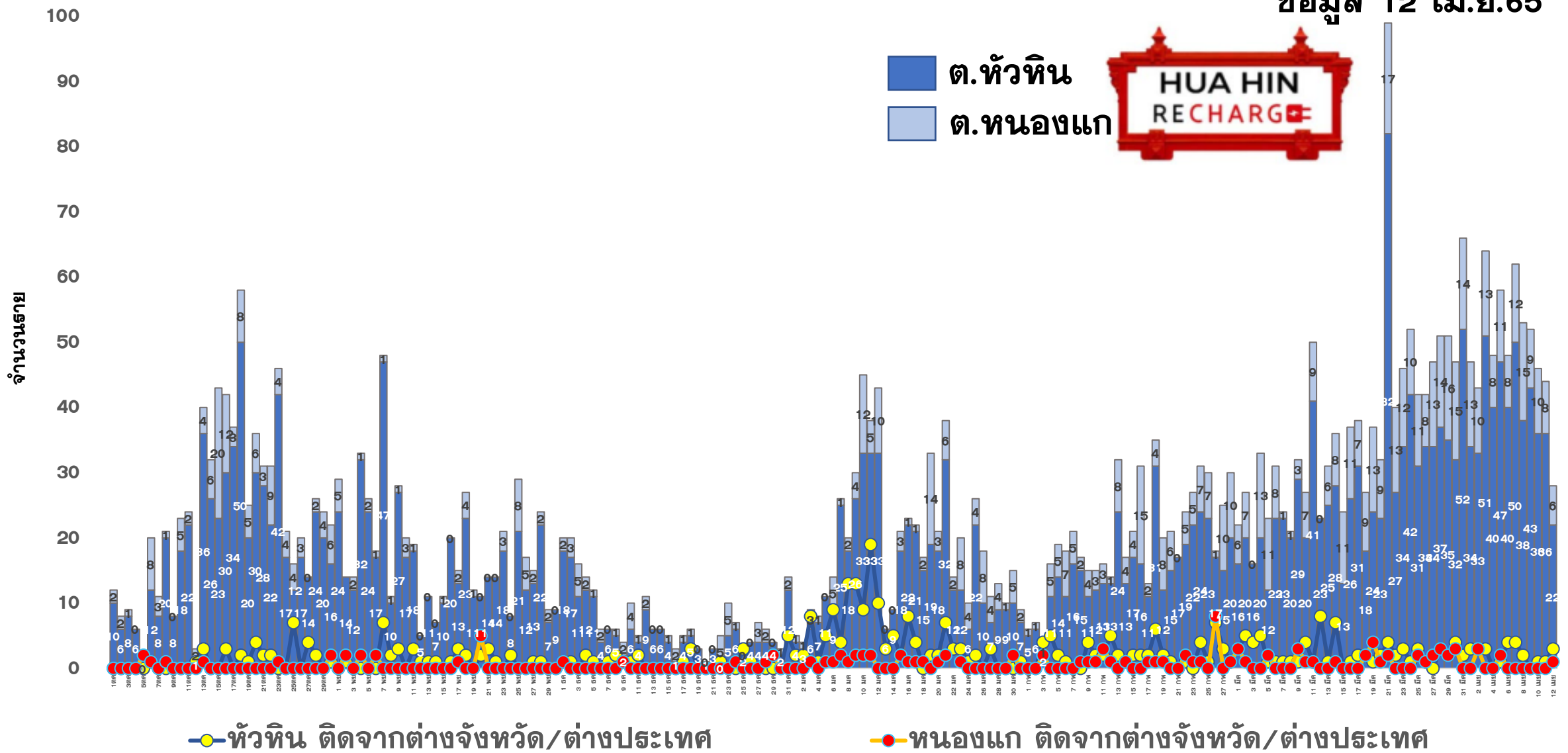
ข้อมูล 12 เม.ย.65



แนวโน้มผู้ป่วยรายวัน COVID-19 ตำบลพื้นที่ HUAHIN RECHARGE

(ต.หัวหิน และ ต.หนองแก) ตั้งแต่ 1 ตุลาคม 64

ข้อมูล 12 เม.ย.65





ผลการดำเนินการรับนักท่องเที่ยวต่างชาติ อ.หัวหิน จ.ประจวบคีรีขันธ์



สถานการณ์ COVID-19

ตั้งแต่วันที่ 1 ม.ค.65

ผู้ป่วยวันนี้ ผู้ป่วยสะสม ออกจากรพ.

242

19,546

19,111



ร้อยละความครอบคลุมวัคซีน

จังหวัด

หัวหิน

เข็ม 1

77.8

98.4

เข็ม 2

70.1

89.7



จำนวนนักท่องเที่ยวอำเภอหัวหิน สะสม

ตั้งแต่วันที่ 1 พ.ย.-11 เม.ย.65

เข้าพักโรงแรม

31,270

จากแบบ ร.ร.4

27,433

จำนวนจองห้องพัก Sandbox (คืน)

9,285



ผลการตรวจ COVID-19 นักท่องเที่ยวต่างชาติ

จำนวนนักท่องเที่ยว
รับการตรวจวันนี้

55

ติดเชื้อจากการตรวจ
DAY 0 (RT-PCR)

0

ติดเชื้อจากการตรวจ
DAY 5 (ATK)

0

จำนวนตรวจสะสม
ตั้งแต่วันที่ 1 เม.ย.65

408

ยอดสะสมตรวจติดเชื้อ
DAY 0 (RT-PCR)

0

ยอดสะสมตรวจติดเชื้อ
DAY 5 (ATK)

0



5 ลำดับสูงสุด นทท.
เข้ารับการตรวจ

DANISH	77
BRITISH	66
NORWEGIAN	44
THAI	32
GERMAN	29

มาตรฐานความปลอดภัย
ด้านสุขอนามัย (แห่ง)



325



632



127

จัดทำโดย
สำนักงานสาธารณสุขจังหวัดประจวบคีรีขันธ์

การใช้เตียงรักษาผู้ป่วย

ทั้งหมด	ไข้ไป	คงเหลือ	อัตราครองเตียง
จังหวัด	912	521	42.9
หัวหิน	108	3	97.2

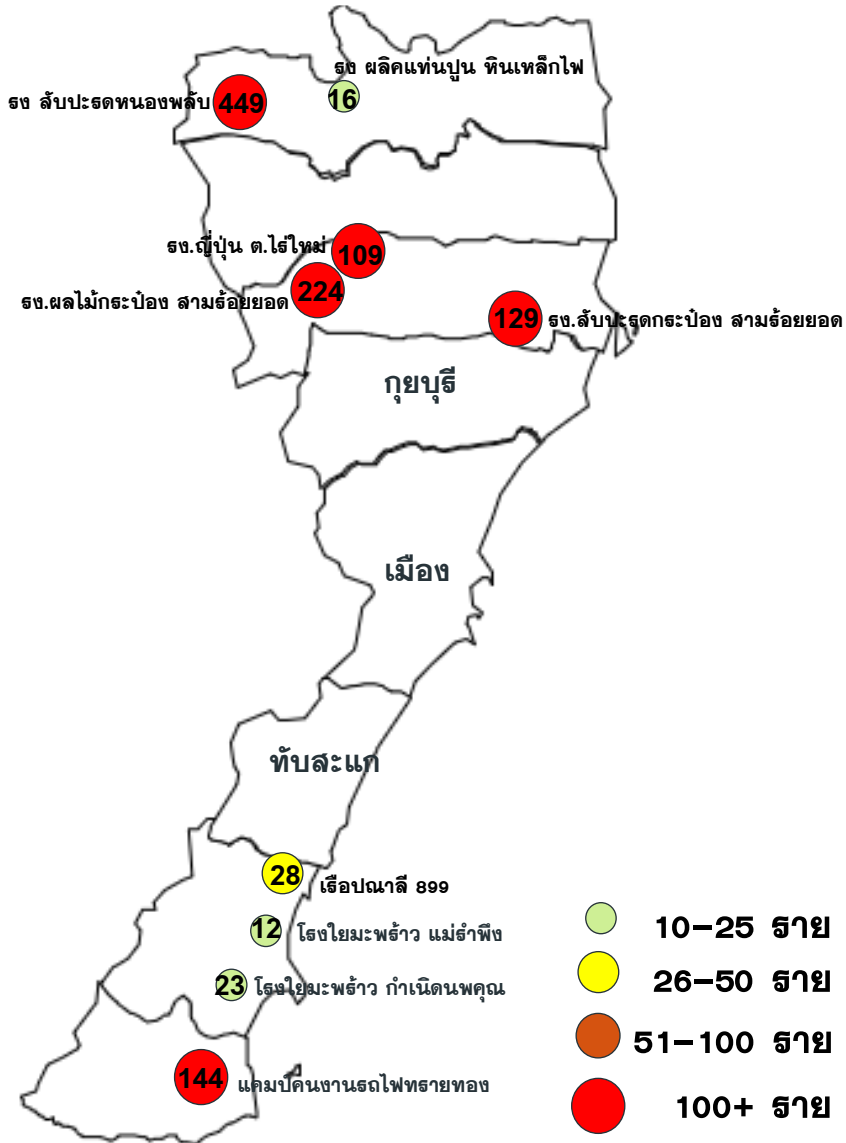
คลังเตอร์สะสมของพบ COVID-19 ตั้งแต่ 1 ม.ค-12 เม.ย.65 จ.ประจวบคีรีขันธ์

อำเภอ	จำนวน Cluster สะสม (10 ทราย+)	ควบคุมได้ ภายใน 28 วัน	ร้อยละที่ ควบคุม ได้	Cluster ควบคุมไม่ได้ ใน 28 วัน	จำนวน Cluster ที่พบผู้ป่วยรายสุดท้าย อยู่ในช่วง 14 วัน ก่อนหน้า				
					จำนวน	ควบคุมได้ ภายใน 14 วัน	ร้อยละ	เกิน 14 วัน ไม่ถึง 28 วัน	เกิน 28 วัน
หัวหิน	21	19	90.5	ตลาดฉัตรไชย ธง สับปะรดกระป๋อง หนองพลับ	2	1	50.0	0	1
ปราณบุรี	11	10	90.9	ธง.น้ำตาล ปราณบุรี	0	0	0.0	0	0
สามร้อยยอด	15	14	93.3	โรงงานญี่ปุ่น	3	2	66.7	0	1
กุยบุรี	3	3	100.0	-	0	0	0.0	0	0
เมือง	4	4	100.0	-	0	0	0.0	0	0
ทับสะแก	11	11	100.0	-	0	0	0.0	0	0
บางสะพาน	15	15	100.0	-	3	3	100.0	0	0
บางพานน้อย	10	10	100.0	-	1	0	0.0	1	0
								แคมป์คนงานรถไฟทรายทอง	
รวม	90	86	95.6	4	9	6	66.7	1	2

แผนที่แสดงคลัสเตอร์ COVID-19 ในจังหวัดประจวบคีรีขันธ์

ข้อมูล 12 เม.ย.65

คลัสเตอร์ที่พบผู้ป่วยในช่วง 14 วันล่าสุด



คลัสเตอร์ (PCR+ATK)	ประเภท	จำนวนผู้ป่วย	ผป.สายสุดท้าย	คลัสเตอร์ (PCR+ATK)	ประเภท	จำนวนผู้ป่วย	ผป.สายสุดท้าย
รพ.ลับปะตกระบอง สามร้อยยอด	โรงงาน	129	7 เมย	รพ.ผลิตแท่นปูน หินเหล็กไฟ	โรงงาน	16	30 มีค
โรงงานญี่ปุ่น ด.ไร่ใหม่	โรงงาน	109	7 เมย	โรงโม่ปูน กำเนิดนพคุณ	สถานประกอบการ	23	6 เมย
รพ.ผลไม้กระบองสามร้อยยอด	โรงงาน	224	6 เมย	โรงโม่ปูน แม่รำพึง	สถานประกอบการ	12	7 เมย
โรงงานลับปะตกระบอง	โรงงาน	449(+1)	9 เมย	จำนวนทั้งหมด 9 คลัสเตอร์			
แคมป์คนงานรถไฟสายทอง	แคมป์	144	4 เมย				
เรือพนาลี 899	เรือประมง	28	30 มีค	ประเภทสถานที่/กิจกรรม โรงงาน 5 แห่ง สถานประกอบการ 2 แห่ง แคมป์คนงาน เรือประมง			

ผลการติดตามผู้สัมผัสเสี่ยงสูง HIGH RISK รายอำเภอ จ.ประจวบคีรีขันธ์

ข้อมูล 12 เม.ย.65

อำเภอ/กลุ่มเสี่ยง	วันนี้ (สาย)		สะสม ตั้งแต่ 1 เมย. 64			การติดตามที่ยังอยู่ในระยะ 10 วัน		คงเหลือติดตาม	ร้อยละ
	HCW	NON HCW	HCW	NON HCW	รวม	HCW	NON HCW		
หัวหิน	0	62	415	24465	24880	0	261	261	1.0
ปราณบุรี	0	59	75	13323	13398	0	561	561	4.2
สามร้อยยอด	0	32	48	4492	4540	0	241	241	5.3
กุยบุรี	0	14	10	3294	3304	0	256	256	7.7
เมือง	0	10	67	13560	13627	0	102	102	0.7
ทับสะแก	0	65	9	5299	5308	0	423	423	8.0
บางสะพาน	0	9	47	6371	6418	0	19	19	0.3
บางสะพานน้อย	0	4	8	2073	2081	0	128	128	6.2
รวม	0	255	679	72877	73556	0	1991	1991	2.7

HCW = บุคลากรทางการแพทย์

NON HCW = ไม่ใช่บุคลากรทางการแพทย์

สรุปผลการฉีดวัคซีนโควิด 19 จังหวัดประจวบคีรีขันธ์

ผลการให้บริการวัคซีน ณ วันที่ 11 เมษายน 2565 เวลา 22.00 น.



ฉีดวัคซีนทั้งหมด
1,024,815

+ เพิ่มวันนี้
216



จำนวนผู้ได้รับวัคซีน จำแนกรายเข็มและชนิด วัคซีน	เข็มที่ 1					เข็มที่ 2					
	sinovac 	AstraZeneca 	Sinopharm 	Pfizer 	Moderna 	sinovac 	AstraZeneca 	Sinopharm 	Pfizer 	Moderna 	Johnson & Johnson
+เพิ่มขึ้นวานนี้ (โดส)	0	12	5	11	0	0	14	12	10	1	0
รวมรายใหม่ (ราย)	28					37					
ตั้งแต่วันที่ 1 เมษายน 2564	220,073	59,525	91,560	76,249	2,563	23,495	226,303	88,619	59,404	7,009	444
สะสม (ราย)	449,970					405,274					
จำนวนผู้ได้รับวัคซีน จำแนกรายเข็มและชนิด วัคซีน	เข็มที่ 3					เข็มที่ 4					
	sinovac 	AstraZeneca 	Sinopharm 	Pfizer 	Moderna 	sinovac 	AstraZeneca 	Sinopharm 	Pfizer 	Moderna 	
+เพิ่มขึ้นวานนี้ (โดส)	0	42	0	66	5	0	6	0	26	6	
รวมรายใหม่(ราย)	113					38					
ตั้งแต่วันที่ 1 เมษายน 2564	24	84,118	49	55,333	16,512	0	757	0	8,840	3,938	
สะสม (ราย)	156,036					13,535					

ร้อยละความครอบคลุมของการได้รับวัคซีน COVID-19 รายอำเภอ

ข้อมูล 12 เม.ย.65



	หัวหิน	ปราณบุรี	300 ยอด	กุยบุรี	เมือง	ทับสะแก	บางพาน	พานน้อย	จังหวัด
ประชากรทั้งหมด	126905	82872	52915	45676	94233	51433	81533	42527	578094
จำนวนโดสทั้งหมด เข็ม1+2+3	292257	136105	81672	67247	159813	78993	136669	72059	1024815
จำนวนได้รับเข็ม 1	124895	56531	36130	30771	70283	35144	62174	34042	449970
ร้อยละความครอบคลุม	98.42	68.21	68.28	67.37	74.58	68.33	76.26	80.05	77.84
จำนวนได้รับเข็ม 2 ครบเกณฑ์	113879	50291	33020	27654	62864	32083	53775	31708	405274
ร้อยละความครอบคลุม	89.74	60.69	62.40	60.54	66.71	62.38	65.95	74.56	70.11
จำนวนได้รับเข็ม 3 กระตุ้น	48473	27582	11844	8145	24062	10914	19063	5953	156036
ร้อยละความครอบคลุม	38.20	33.28	22.38	17.83	25.53	21.22	23.38	14.00	26.99
จำนวนได้รับเข็ม 4 กระตุ้น	5010	1701	678	677	2604	852	1657	356	13535
ร้อยละความครอบคลุม	3.95	2.05	1.28	1.48	2.76	1.66	2.03	0.84	2.34

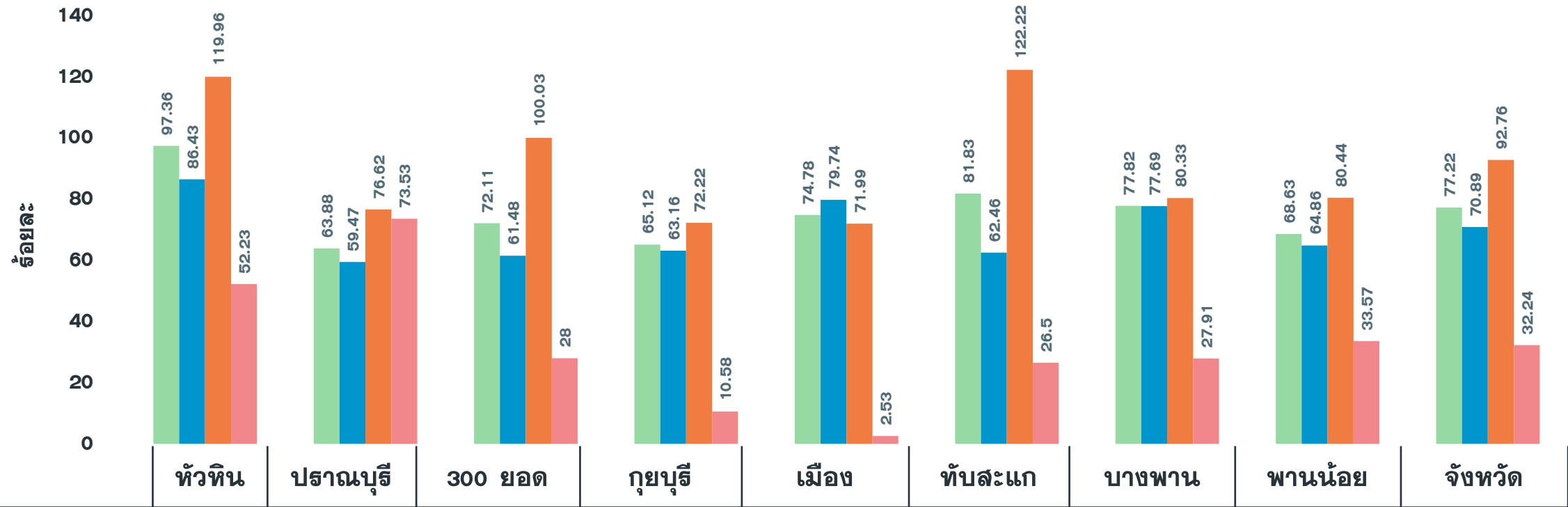
ผลงานการฉีดวัคซีน COVID-19 ตามกลุ่มเป้าหมาย จ.ประจวบคีรีขันธ์

ข้อมูล 12 เม.ย.65

กลุ่มเป้าหมาย	เป้าหมาย	เข็มที่ 1 (คน)	+เพิ่ม	ร้อยละ	เข็มที่ 2 (คน)	+เพิ่ม	ร้อยละ	เข็มที่ 3 (คน)	+เพิ่ม	ร้อยละ	เข็มที่ 4 (คน)	+เพิ่ม	ร้อยละ
1. ผู้ที่มีอายุ 60 ปีขึ้นไป	87,976	62,366	8	70.89	59,899	7	68.09	25,646	27	29.15	223	5	0.25
2. ผู้ที่มีโรคประจำตัว 7 กลุ่ม	42,486	39,409	2	92.76	38,065	0	89.59	16,229	7	38.20	641	5	1.51
3. หญิงตั้งครรภ์	2,292	739	0	32.24	677	0	29.54	150	0	6.54	0	0	0.00
รวม 608	132,754	102,514	10	77.22	98,641	7	74.30	42,025	34	31.66	864	10	0.65
4. บุคลากรทางการแพทย์ฯ	5,839	6,056	0	103.72	6,039	0	103.43	5,725	0	98.05	4,536	5	77.68
5. อสม.	7,200	5,841	0	81.13	5,739	0	79.71	4,171	4	57.93	1,477	1	20.51
6. জনত.দাননন	12,725	15,358	0	120.69	15,266	0	119.97	11,531	2	90.62	3,059	1	24.04
7. ประชาชนทั่วไป 18-59 ปี	240,814	259,913	12	107.93	247,340	19	102.71	91,694	67	38.08	3,579	21	1.49
8. นักเรียน อายุ 12-17 ปี	33,604	35,035	4	104.26	31,300	2	93.14	558	6	1.66	14	0	0.04
9. เด็กอายุ 5-11 ปี	37,458	25,083	2	66.96	0	0	0	0	0	0	0	0	0

ผลงานฉีดวัคซีน COVID-19 กลุ่มเป้าหมาย 608 รายอำเภอ เข็มที่ 1 จ.ประจวบคีรีขันธ์

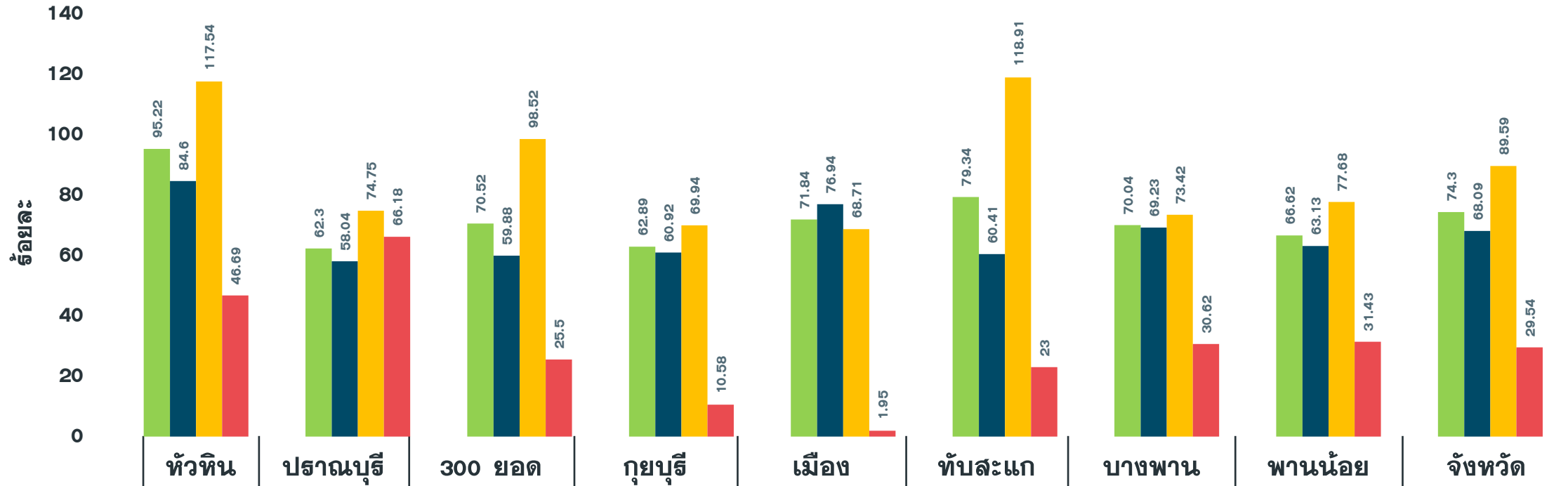
ข้อมูล 12 เม.ย.65



จำนวนเข็มที่ 1 (สะสม)	25,175	11,696	9,820	7,843	15,724	11,683	13,692	6,881	102,514
รวมกลุ่ม 608 เข็ม 1	97.36	63.88	72.11	65.12	74.78	81.83	77.82	68.63	77.22
ผู้มีอายุ 60 ปี	86.43	59.47	61.48	63.16	79.74	62.46	77.69	64.86	70.89
ผู้ป่วย 7 กลุ่มโรค	119.96	76.62	100.03	72.22	71.99	122.22	80.33	80.44	92.76
หญิงตั้งครรภ์	52.23	73.53	28.00	10.58	2.53	26.50	27.91	33.57	32.24

ผลงานฉีดวัคซีน COVID-19 กลุ่มเป้าหมาย 608 รายอำเภอ เข็มที่ 2 จ.ประจวบคีรีขันธ์

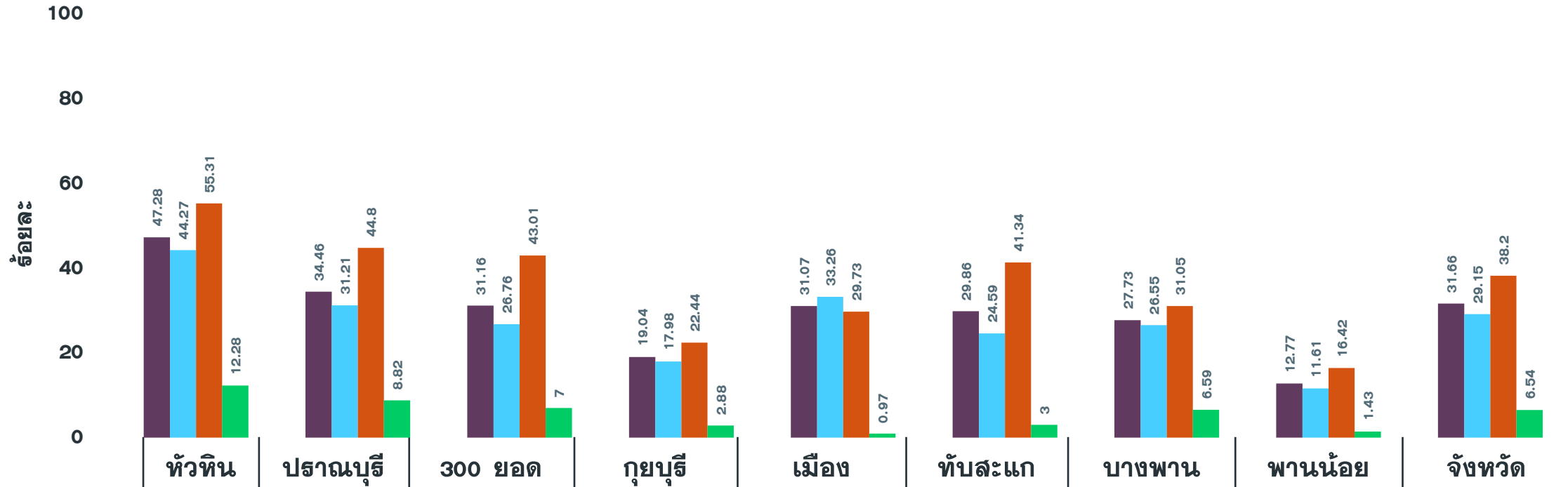
ข้อมูล 12 เม.ย.65



จำนวนเข็มที่ 2 (สะสม)	24,621	11,406	9,604	7,574	15,107	11,328	12,322	6,679	98,641
รวมกลุ่ม 608 เข็ม 2	95.22	62.30	70.52	62.89	71.84	79.34	70.04	66.62	74.30
ผู้มีอายุ 60 ปี	84.60	58.04	59.88	60.92	76.94	60.41	69.23	63.13	68.09
ผู้ป่วย 7 กลุ่มโรค	117.54	74.75	98.52	69.94	68.71	118.91	73.42	77.68	89.59
หญิงตั้งครรภ์	46.69	66.18	25.50	10.58	1.95	23.00	30.62	31.43	29.54

ผลงานฉีดวัคซีน COVID-19 กลุ่มเป้าหมาย 608 รายอำเภอ เข็มที่ 3 จ.ประจวบคีรีขันธ์

ข้อมูล 12 เม.ย.65



จำนวนเข็มที่ 3 (สะสม)	12,224	6,309	4,243	2,293	6,534	4,263	4,879	1,280	42,025
รวมกลุ่ม 608 เข็ม 3	47.28	34.46	31.16	19.04	31.07	29.86	27.73	12.77	31.66
ผู้มีอายุ 60 ปี	44.27	31.21	26.76	17.98	33.26	24.59	26.55	11.61	29.15
ผู้ป่วย 7 กลุ่มโรค	55.31	44.80	43.01	22.44	29.73	41.34	31.05	16.42	38.20
หญิงตั้งครรภ์	12.28	8.82	7.00	2.88	0.97	3.00	6.59	1.43	6.54

ฉลองสงกรานต์อย่างปลอดภัย

โดยปฏิบัติดังนี้

คุยกันผ่านวิดีโอคอล
เพื่อหลีกเลี่ยงการรวมกลุ่ม



พาผู้สูงอายุไปฉีดวัคซีนหรือ
ฉีดเข็มกระตุ้นก่อนสงกรานต์



ตรวจ ATK
ก่อนไปเยี่ยมญาติ



สำหรับ
ครอบครัวใหญ่
จัดเวลาไปเจอ
ญาติผู้ใหญ่
ให้ไม่ตรงกัน



ใส่น้ำยากอนามัยตลอดเวลา



เปิดหน้าต่างเพื่อให้
บ้านระบายอากาศได้ดี



เช็ดจุดสัมผัสต่างๆ
ด้วยน้ำยาฆ่าเชื้อโรค
หลังแขกกลับ



1-METRE

เว้นระยะห่าง
อย่างน้อย 1 เมตร

