



ศูนย์ปฏิบัติการภาวะฉุกเฉินด้านการแพทย์และสาธารณสุข
สำนักงานสาธารณสุขจังหวัดพระจวบคีรีขันธ์
กรณี โรคติดเชื้อไวรัสโคโรนา 2019

ฉบับที่ 785 EOC ครั้งที่ 422 วันที่ 13 เมษายน 2565 เวลา 09.00 น.

OMICRON
SARS-COV-2 VARIANT

code: B.1.1.529





รายงานสถานการณ์ COVID-19 ประจวบคีรีขันธ์

ประจวบคีรีขันธ์ ตั้งแต่ 1 ม.ค.-13 เม.ย.2565

รายใหม่วันนี้

ผู้ป่วยยืนยันสะสม

รักษาหาย/ออกจากรพ.

เสียชีวิต

ผลงานการฉีดวัคซีน

+247

19,793

19,360

48(+4)



รวมฉีดเพิ่ม 1,394 โดส
รวมฉีดแล้ว 1,026,236 โดส

ในจังหวัด 243 นอกจังหวัด 4

+249 (97.8%)

(0.08%) จาก PCR+ATK

ระบบเฝ้าระวังฯ

247

ระบบเฝ้าระวังและ

บริการสะสม

19,431



การใช้เตียงรักษาผู้ป่วยใน รพ.

ทั้งหมด ใช้ไป คงเหลือ อัตราครองเตียง

912

385

527

42.2

เรือนจำ

0

เรือนจำสะสม

16

หลบหนีเข้าเมือง

0

หลบหนีเข้าเมืองสะสม

217

ติดจากต่างประเทศ

0

ติดจากต่างประเทศสะสม

129

ระดับเตียงตามความรุนแรงของโรค

สาย

ระดับ 1 (ไม่มีอาการ/อาการเล็กน้อย) 236

ระดับ 1 (อาการปานกลาง) 103

ระดับ 2.1 (ใช้ oxygen low flow) 21

ระดับ 2.2 (ใช้ oxygen high flow) 12

ระดับ 3 (ใส่ท่อ & เครื่องช่วยหายใจ) 13

จำนวนผู้ป่วยยืนยันสะสมตั้งแต่ปี 2563

ป่วย

40,465

รักษาหาย

39,671

เสียชีวิต

170

ตรวจ ATK พบเชื้อวันนี้

878

จำนวนผู้ป่วยเข้าข่ายสะสม

39,648



รักษา CI 345 สาย



รักษา HI 962 สาย



เข็มที่ 1

+292 สาย



ร้อยละ 77.9 ของประชากร

สะสม 450,267 สาย



เข็มที่ 2

+273 สาย



ร้อยละ 70.2 ของประชากร

สะสม 405,559 สาย



เข็มที่ 3

+626 สาย



ร้อยละ 27.1 ของประชากร

สะสม 156,672 สาย



เข็มที่ 4

+203 สาย

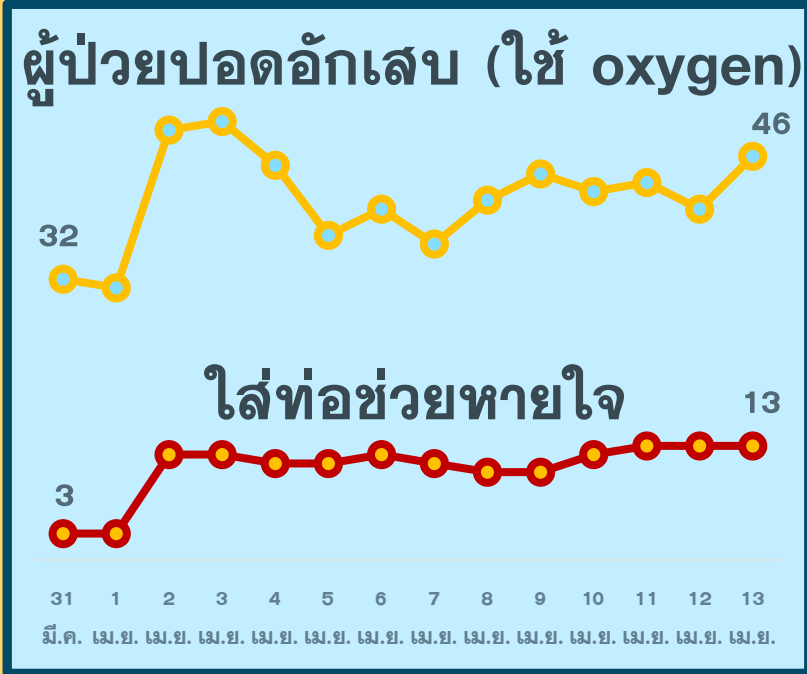
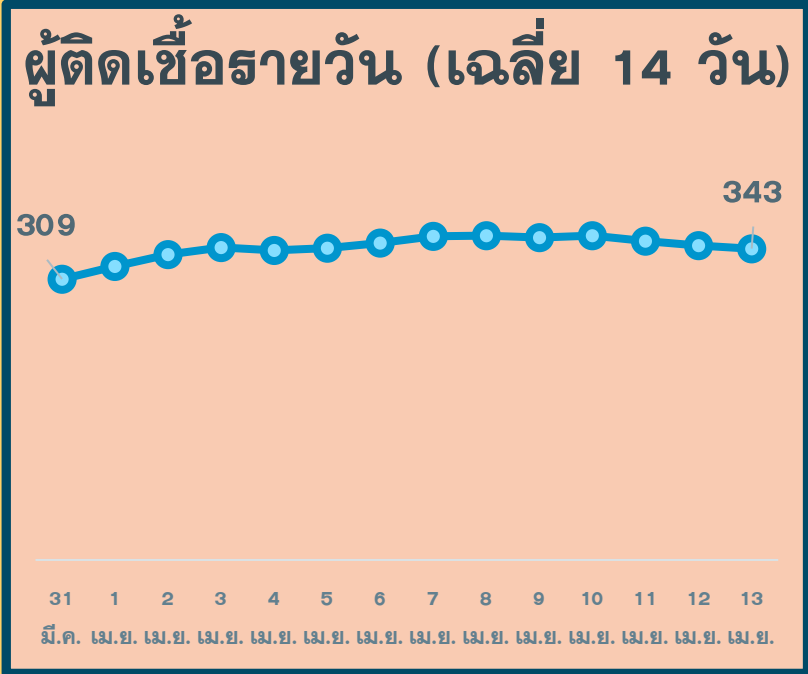


ร้อยละ 2.4 ของประชากร

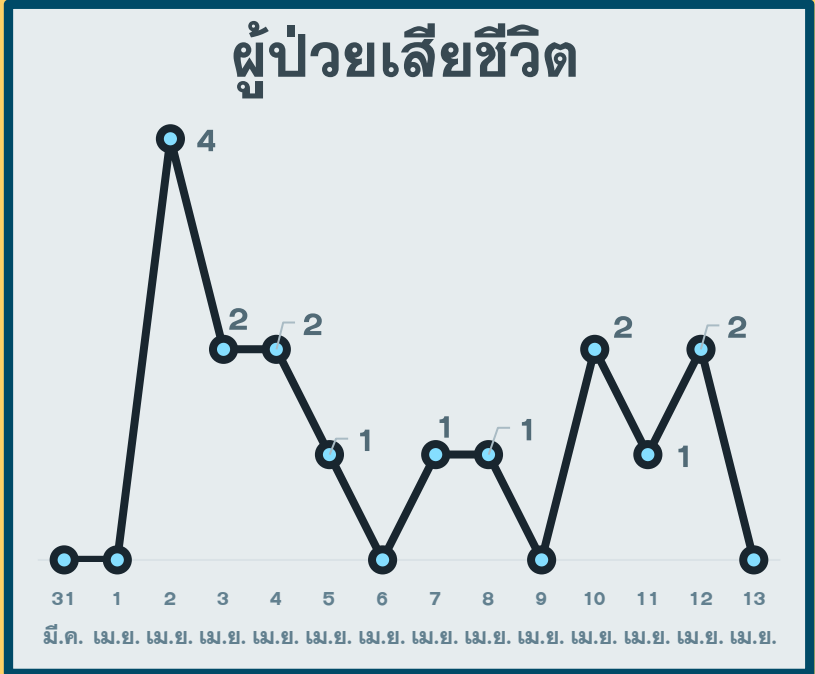
สะสม 13,738 สาย

สถานการณ์ COVID-19 จ.ประจวบคีรีขันธ์

ผู้ติดเชื้อ ผู้ป่วยปอดอักเสบ ผู้ป่วยใส่ท่อหายใจ และผู้เสียชีวิต



*จำนวนผู้ป่วยปอดอักเสบและใส่ท่อช่วยหายใจที่รักษาอยู่




*รายงานตามวันที่เสียชีวิต

สรุปข้อมูลผู้เสียชีวิต COVID-19 ของ จ.ประจวบคีรีขันธ์ ตั้งแต่ 1 ม.ค.65

ลักษณะทางระบาดวิทยาผู้เสียชีวิต จำนวน 48 ราย (เสียชีวิตก่อนได้รับการรักษาในโรงพยาบาล 13 ราย)

เพศ



26 ราย 22 ราย

อายุ

อายุสูงสุด 98 ปี
 อายุน้อยสุด 35 ปี
 อายุเฉลี่ย 74.4 ปี
 ค่ากลาง 78 ปี

ที่อยู่ผู้เสียชีวิต

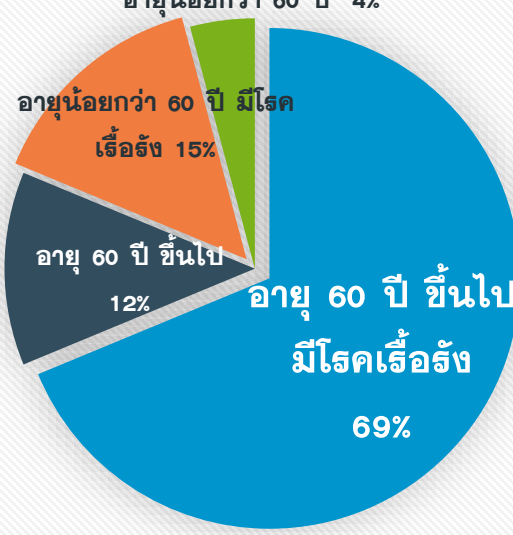


หัวหิน	19
ปราณบุรี	5
สามร้อยยอด	3
กุยบุรี	
เมือง	12 (+3)
ทับสะแก	2
บางสะพาน	5 (+1)
บางสะพานน้อย	2

สัญชาติ

ไทย 46 ราย
 อังกฤษ 2 ราย

โรคประจำตัว/ปัจจัยเสี่ยงต่อความรุนแรงของโรค



60 ปี+ มีโรคเรื้อรัง	60 ปี+ <60 ปี มีโรคเรื้อรัง	<60 ปี มีโรคเรื้อรัง
33(69%)	6(12%)	7(15%)

รวม 46 ราย ร้อยละ 95.8

โรคเรื้อรังที่พบ ไตเรื้อรัง(11) โรคหัวใจ และหลอดเลือด(8) เบาหวาน(9) ปอดอุดกั้นเรื้อรัง(4) มะเร็ง(4) ปอด(1) หลอดเลือดสมอง(1) อ้วนน้ำหนักเกิน(2)

ปัจจัยอื่นที่พบ
 ไม่มีประวัติโรคเรื้อรัง 3 พิการทางสมอง 1 ต้มสุรา 1 ติดเตียง 2 จิตเวช 1

ค่ากลางระยะเวลา (วันที่ทราบผล-วันที่เสียชีวิต) 4 วัน
 นานสุด 18 วัน เสียชีวิตก่อนรักษา 13 ราย, 1-5 วัน 17 ราย,
 6-10 วัน 12 ราย, 11-15 วัน 4 ราย, มากกว่า 15 วัน 2 ราย

แนวโน้มจำนวนผู้เสียชีวิตรายเดือน



Month	Deaths
JAN-65	3
FEB-65	7
MAR-65	22
APR-65	16

ปัจจัยเสี่ยงต่อการติดเชื้อ

สัมผัสญาติ/บุคคลในครอบครัว 15 ราย
 สัมผัสเพื่อน/ที่ทำงาน/ผ.พบเชื้อ 3 ราย
 เดินทางไปพื้นที่ชุมชนพื้นที่เสี่ยง 30 ราย

ประวัติการได้รับวัคซีน COVID-19

ไม่ได้รับ 33 ราย ได้รับวัคซีน 15 ราย*

*ได้รับ 1 เข็ม 4 ราย
 *ได้รับ 2 เข็ม 11 ราย

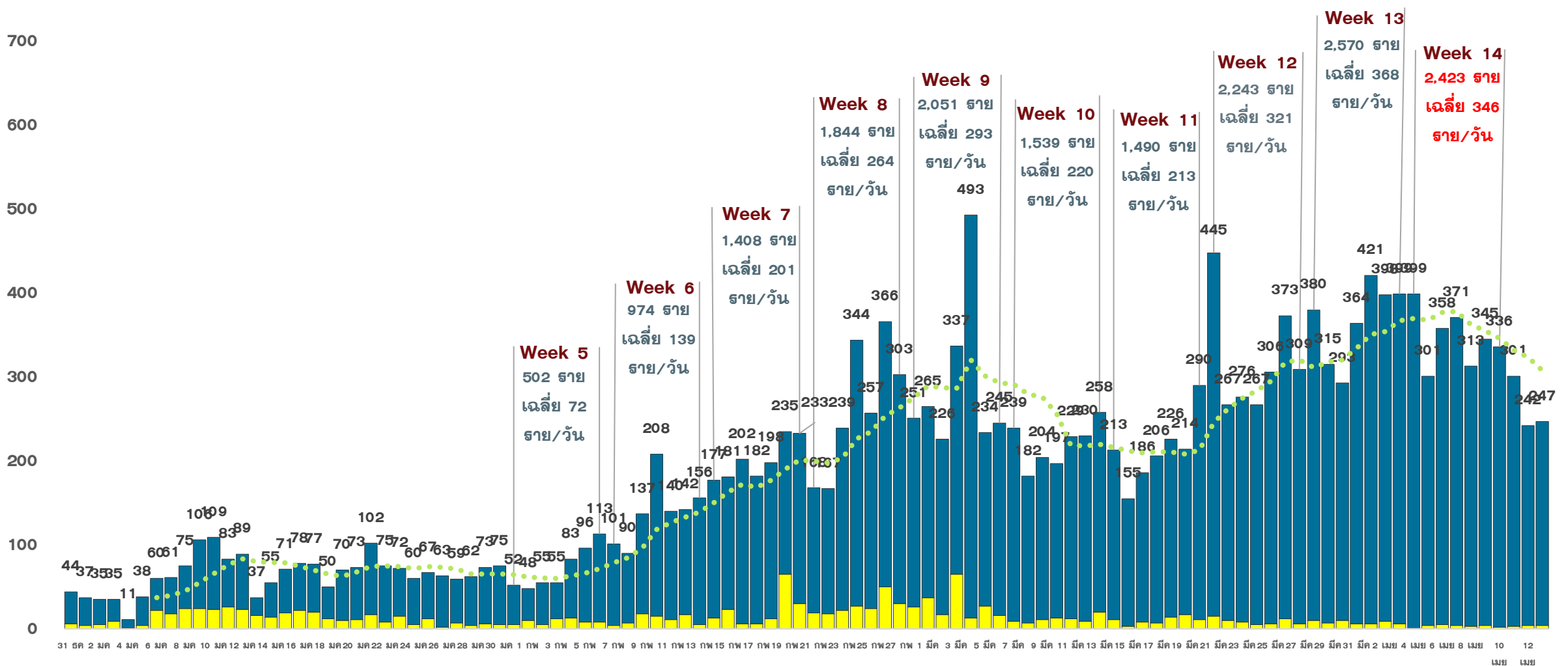
สรุปข้อมูลผู้เสียชีวิต COVID-19 เปรียบเทียบประสิทธิภาพได้รับวัคซีน

ข้อมูล 1 ม.ค.-12 เม.ย.65

ประวัติ วัคซีน	อายุมากกว่า 60 ปี มีโรคเรื้อรัง	อายุมากกว่า 60 ปี	อายุน้อยกว่า 60 ปี มีโรคเรื้อรัง	อายุน้อยกว่า 60 ปี	รวม ร้อยละ
ไม่ได้รับ	23	5 ติดเตียง ไม่มีโรคประจำตัว จิตเวช	3	2 พิการทางสมองแต่กำเนิด ประวัติติ่มแวลกอฮอล์หนัก	33 (68.8%)
1 เข็ม	3	0	1	0	4 (8.3%)
2 เข็ม	7	1 ไม่มีโรคประจำตัว	3	0	11 (22.9%)
3 เข็ม	0	0	0	0	0
รวม	33	6	7	2	48

แนวโน้มการพบผู้ป่วยยืนยัน COVID-19 ตามวันที่รายงาน จ.ประจวบคีรีขันธ์

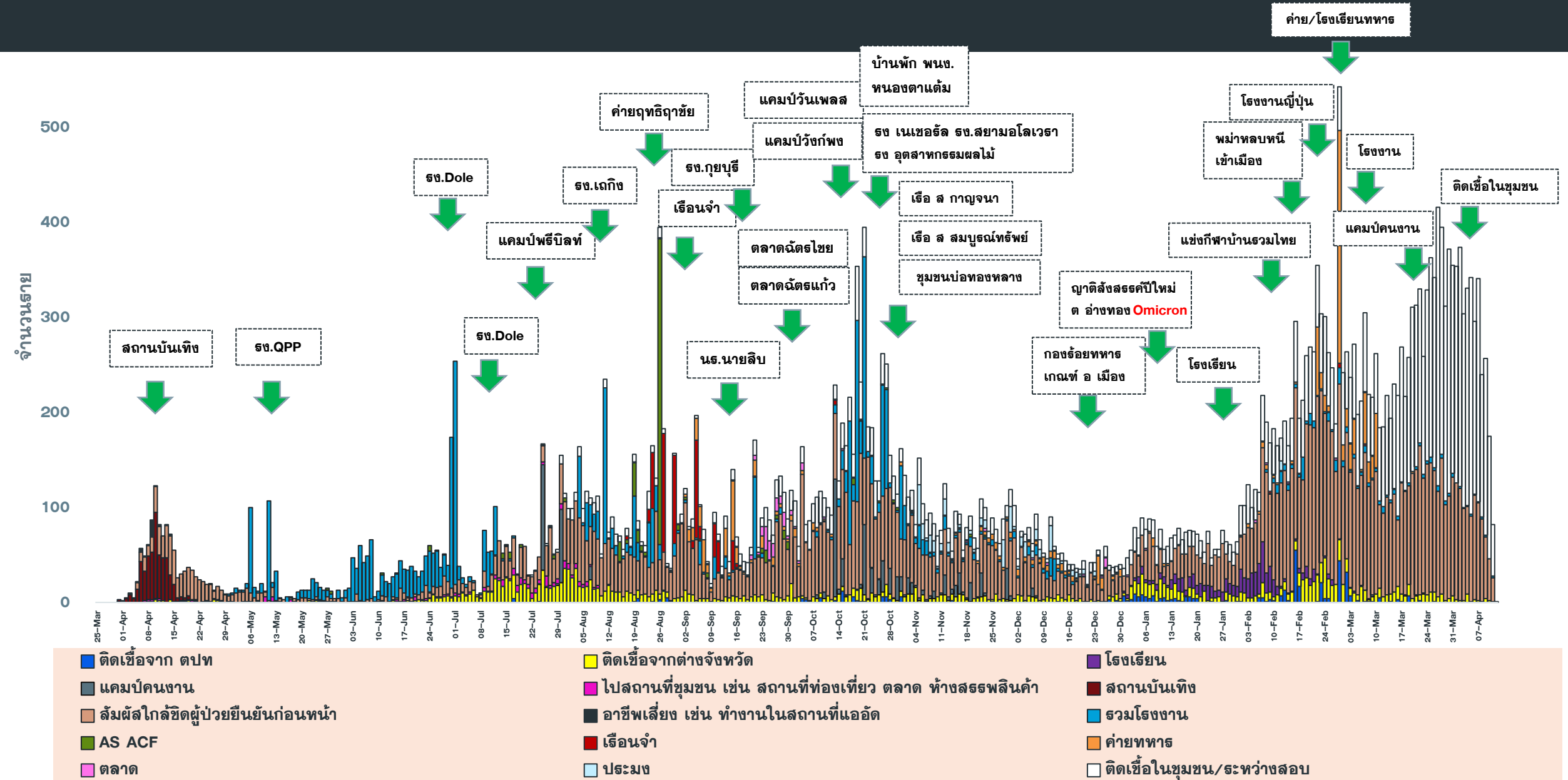
ณ 13 เม.ย.65



■ ติดเชื้อนอกจังหวัด/ต่างประเทศ
 ■ ผู้ติดเชื้อในจังหวัด
 รวมผู้ป่วยทั้งหมด
 7 per. Mov. Avg. (รวมผู้ป่วยทั้งหมด)

แนวโน้มผู้ป่วย COVID-19 ตามวันเริ่มป่วย จำแนกประเภทความเสี่ยง

ตั้งแต่ 25 มี.ค.-13 เม.ย.65



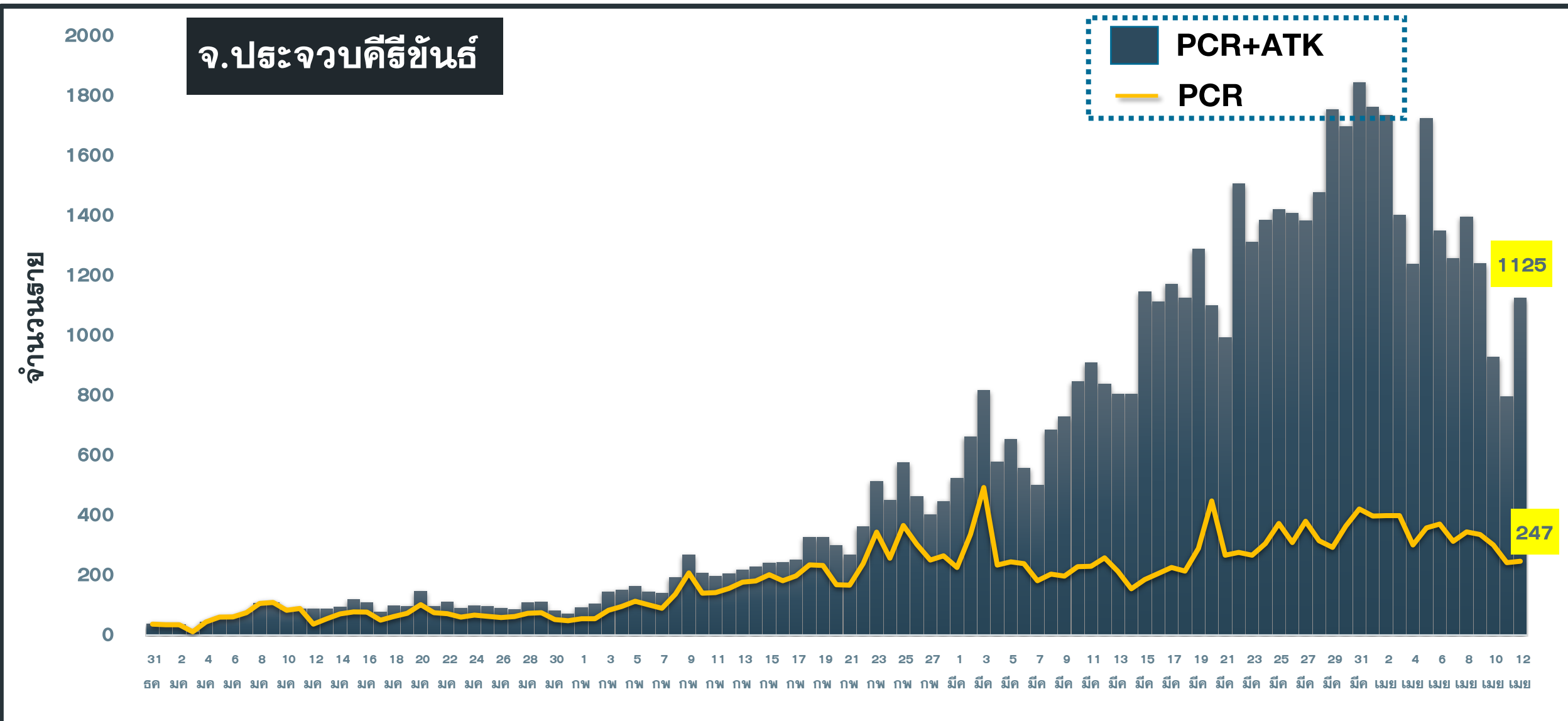
จำนวนผู้ป่วยยืนยัน COVID-19 รายอำเภอ จ.ประจวบคีรีขันธ์ ตามวันที่รายงาน

ข้อมูล 13 เม.ย.65

อำเภอ	1 ม.ค.-5 เม.ย.	6 เม.ย.	7 เม.ย.	8 เม.ย.	9 เม.ย.	10 เม.ย.	11 เม.ย.	12 เม.ย.	รวม	เฉลี่ย 7 วัน ย้อนหลัง
หัวหิน	4,996	97	76	104	82	82	53	64	5,554	80
ปราณบุรี	2,649	52	45	44	58	35	15	40	2,938	41
สามร้อยยอด	1,782	49	50	54	47	41	19	38	2,080	43
กุยบุรี	774	25	23	2	28	13	19	8	892	17
เมือง	3,589	80	56	92	77	103	67	54	4,118	76
ทับสะแก	1,158	21	20	28	14	7	33	7	1,288	19
บางสะพาน	1,379	41	31	20	23	14	24	32	1,564	26
บางพานน้อย	949	6	12	1	7	6	12	4	997	7
เรือนำ	16	0	0	0	0	0	0	0	16	0
หลบหนีเข้าเมือง	217	0	0	0	0	0	0	0	217	0
ต่างประเทศ	129	0	0	0	0	0	0	0	129	0
รวม	17,638	371	313	345	336	301	242	247	19,793	308

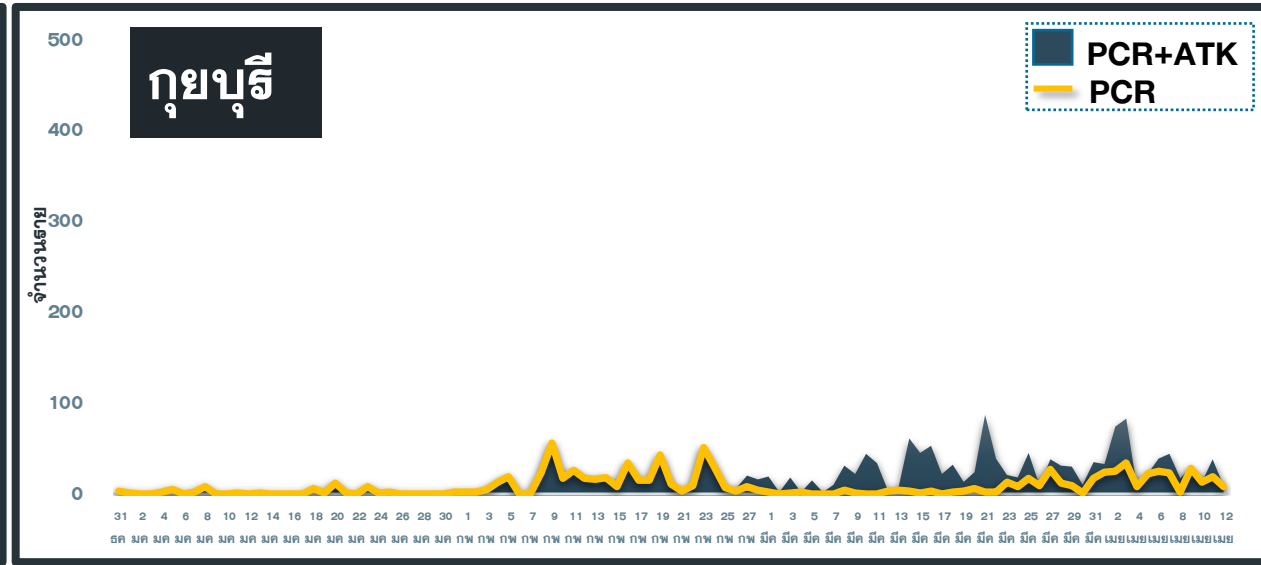
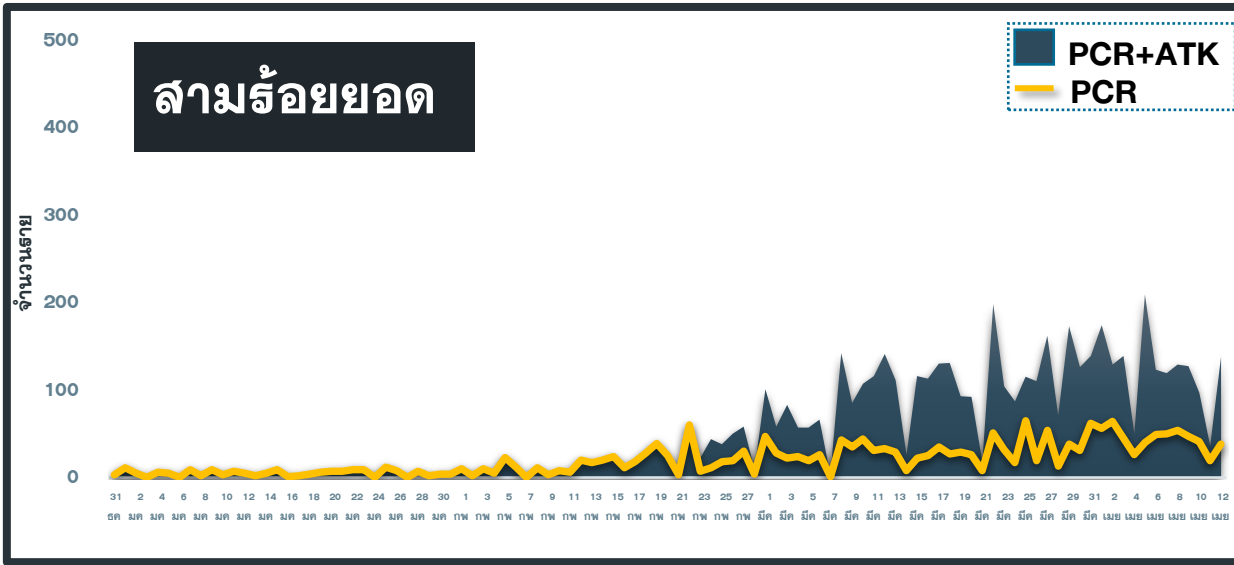
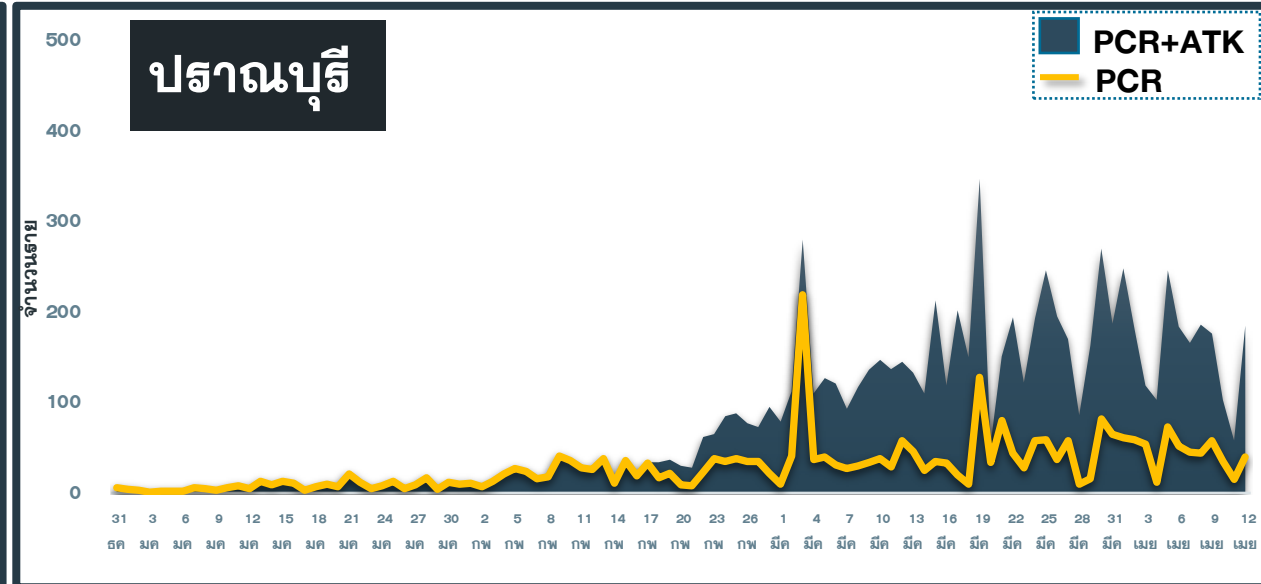
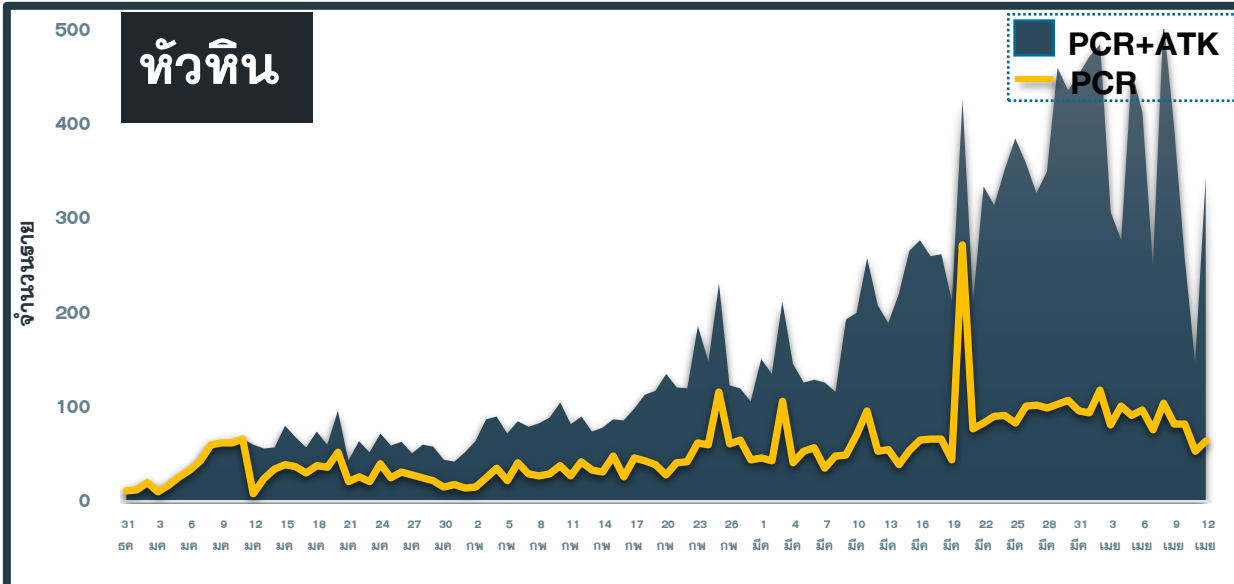
แนวโน้มผู้ป่วย COVID-19 ตามวันที่รายงาน จ.ประจวบคีรีขันธ์

ข้อมูล 13 เม.ย.65



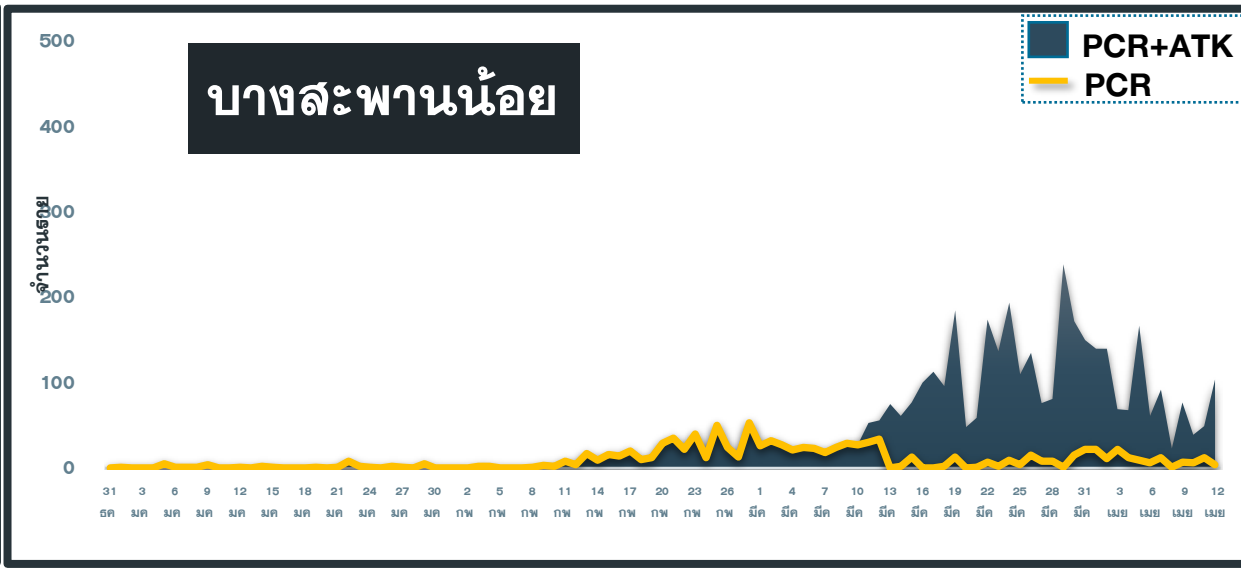
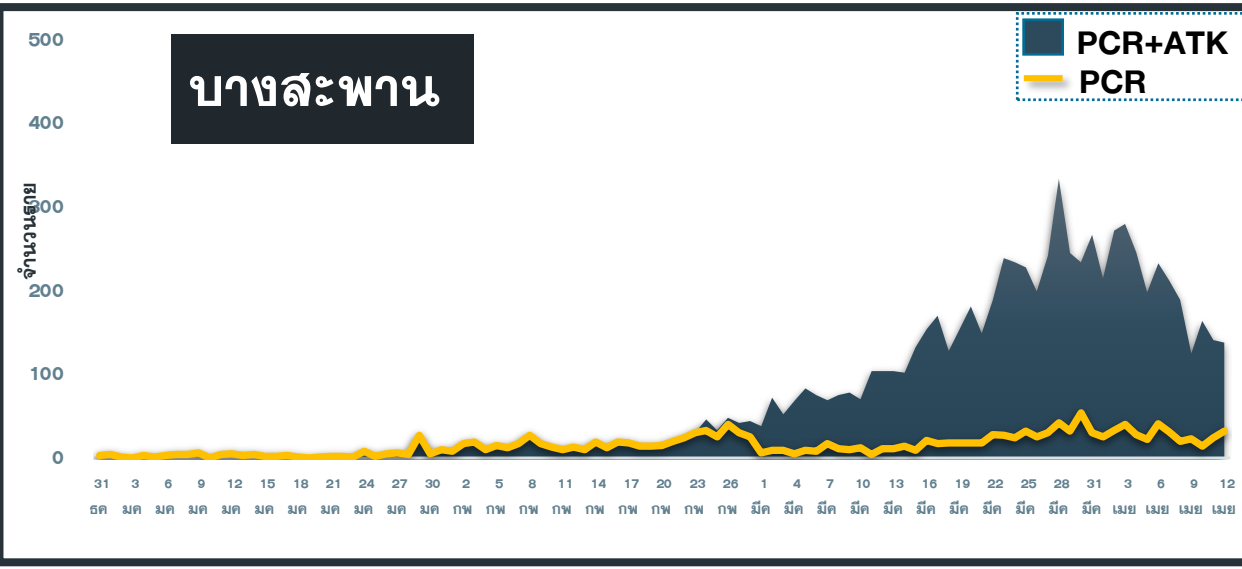
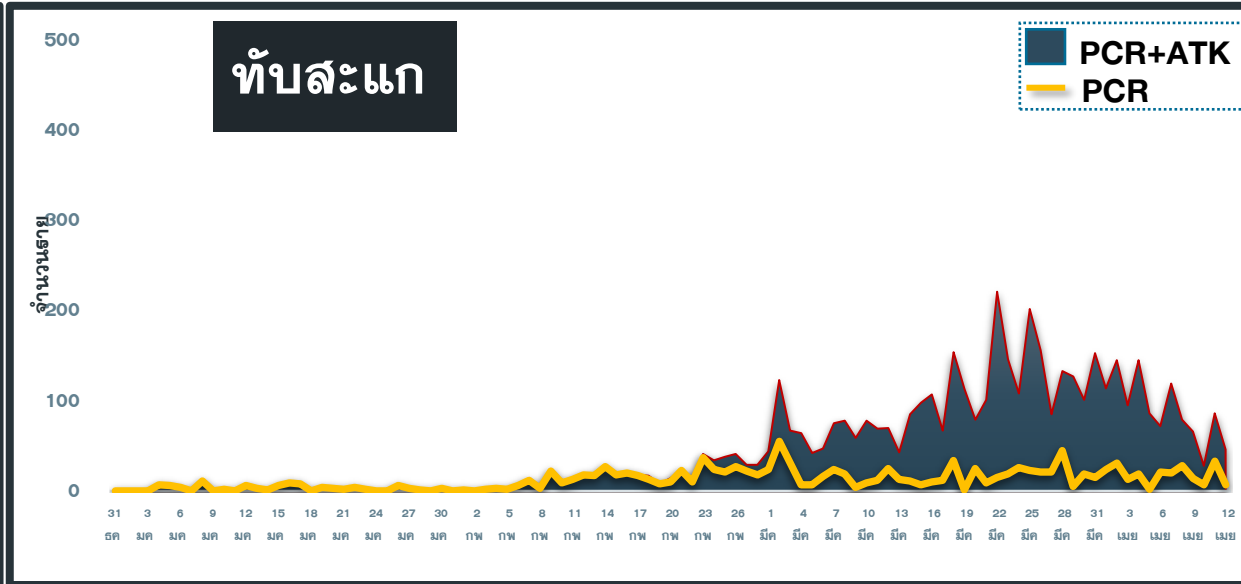
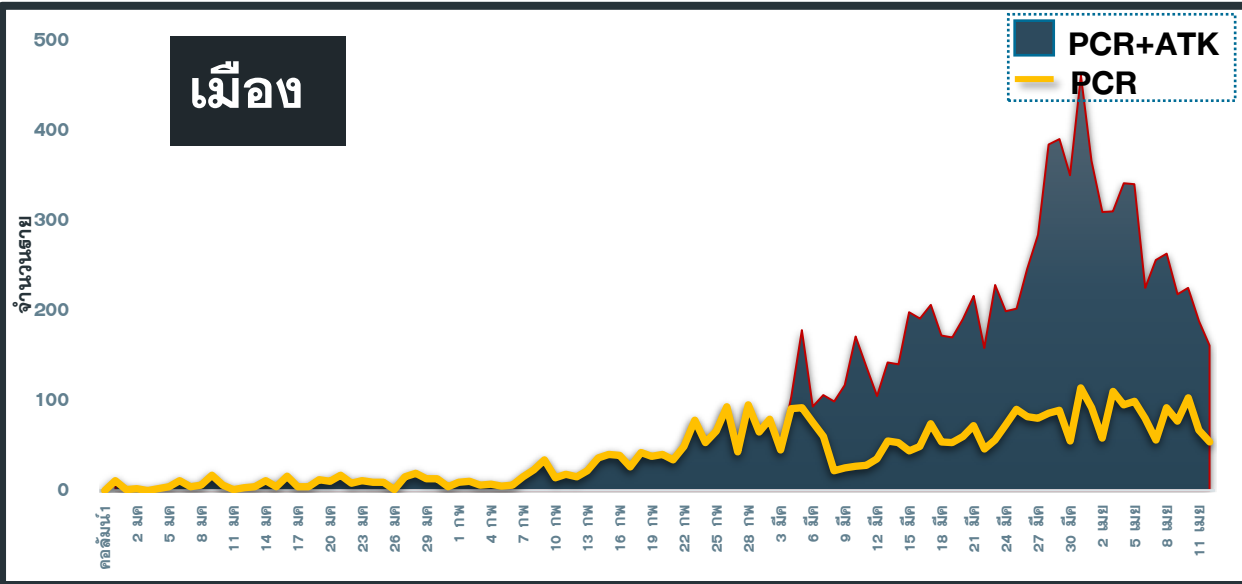
แนวโน้มผู้ป่วย COVID-19 ตามวันที่รายงาน จ.ประจวบคีรีขันธ์

ข้อมูล 13 เม.ย.65



แนวโน้มผู้ป่วย COVID-19 ตามวันที่รายงาน จ.ประจวบคีรีขันธ์

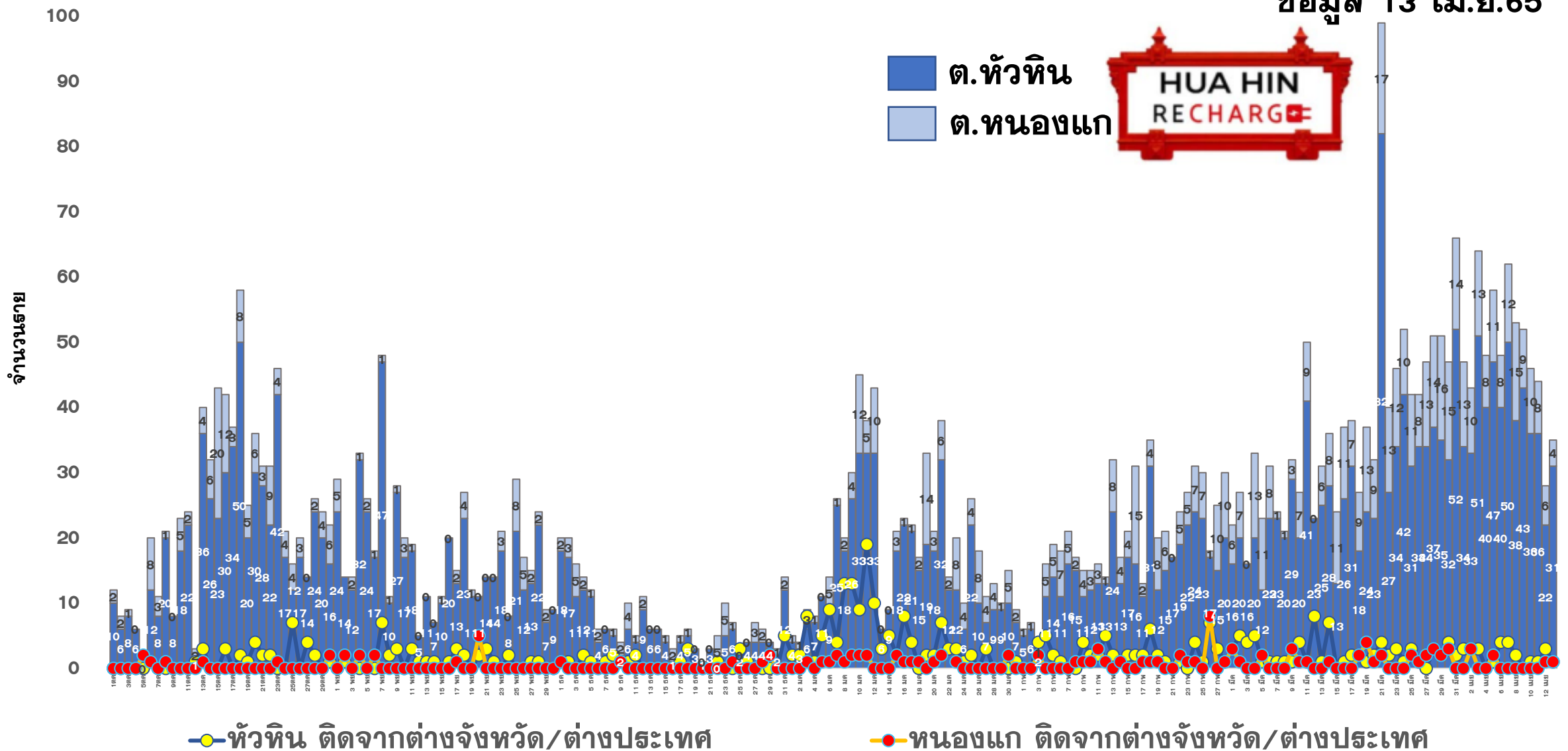
ข้อมูล 13 เม.ย.65



แนวโน้มผู้ป่วยรายวัน COVID-19 ตำบลพื้นที่ HUAHIN RECHARGE

(ต.หัวหิน และ ต.หนองแก) ตั้งแต่ 1 ตุลาคม 64

ข้อมูล 13 เม.ย.65





ผลการดำเนินการรับนักท่องเที่ยวต่างชาติ อ.หัวหิน จ.ประจวบคีรีขันธ์



สถานการณ์ COVID-19

ตั้งแต่ 1 ม.ค.65

ผู้ป่วยวันนี้ ผู้ป่วยสะสม ออกจากรพ.

247

19,793

19,360



ร้อยละความครอบคลุมวัคซีน

จังหวัด

หัวหิน

เข็ม 1

77.9

98.5

เข็ม 2

70.2

89.8



การใช้เตียงรักษาผู้ป่วย

ทั้งหมด	ไข้ไป	คงเหลือ	อัตราครองเตียง
จังหวัด	912	527	42.2
หัวหิน	108	10	90.7



จำนวนนักท่องเที่ยวอำเภอหัวหิน สะสม

ตั้งแต่ 1 พ.ย.-12 เม.ย.65

เข้าพักโรงแรม

31,270

จากแบบ ร.ร.4

27,433

จำนวนจองห้องพัก Sandbox (คืน)

9,285



ผลการตรวจ COVID-19 นักท่องเที่ยวต่างชาติ

จำนวนนักท่องเที่ยว รับการตรวจวันนี้	ติดเชื้อจากการตรวจ DAY 0 (RT-PCR)	ติดเชื้อจากการตรวจ DAY 5 (ATK)
49	0	0
จำนวนตรวจสะสม ตั้งแต่ 1 เม.ย.65	ยอดสะสมตรวจติดเชื้อ DAY 0 (RT-PCR)	ยอดสะสมตรวจติดเชื้อ DAY 5 (ATK)
457	0	0



5 ลำดับสูงสุด นทท.
เข้ารับการตรวจ

BRITISH	81
DANISH	77
NORWEGIAN	44
GERMAN	35
THAI	33

มาตรฐานความปลอดภัย
ด้านสุขอนามัย (แห่ง)



325



632



127

จัดทำโดย
สำนักงานสาธารณสุขจังหวัดประจวบคีรีขันธ์

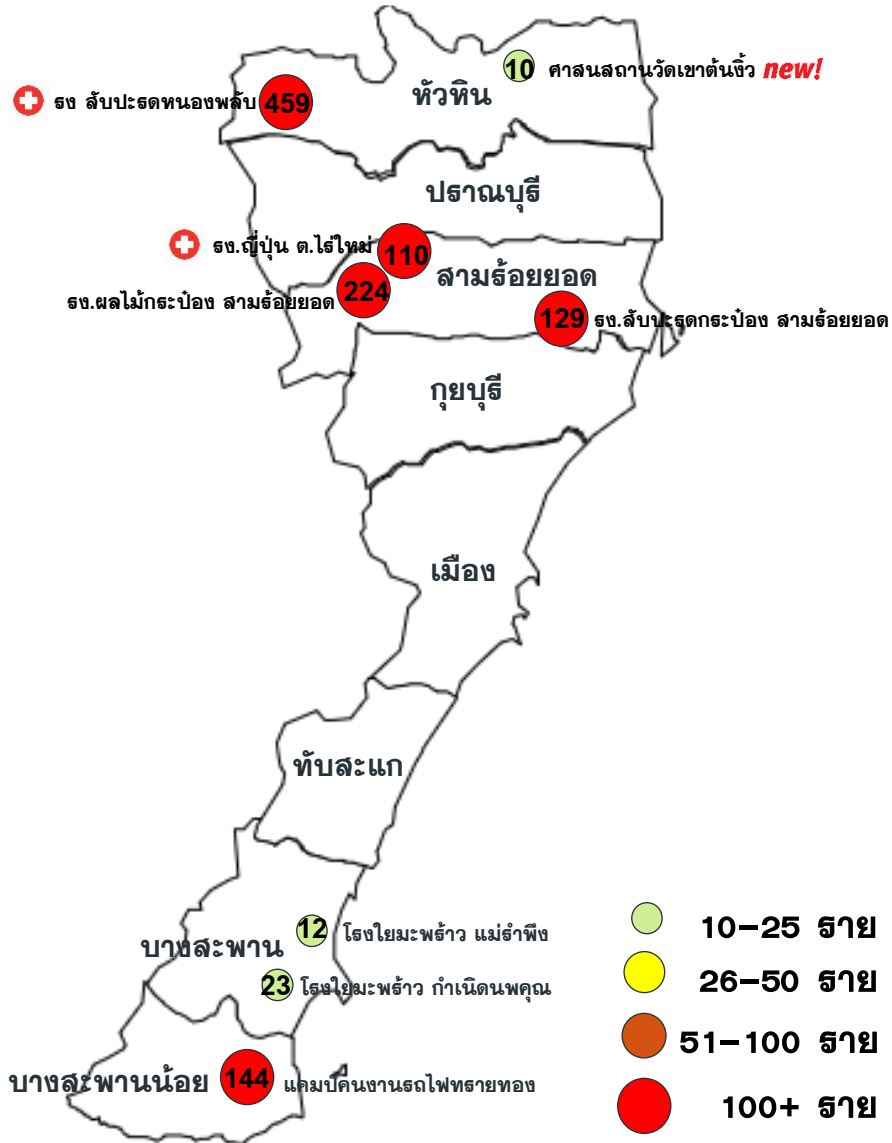
คลังเตอร์สะสมของพบ COVID-19 ตั้งแต่ 1 ม.ค-13 เม.ย.65 จ.ประจวบคีรีขันธ์

อำเภอ	จำนวน Cluster สะสม (10 ทราย+)	ควบคุมได้ ภายใน 28 วัน	ร้อยละที่ ควบคุม ได้	Cluster ควบคุมไม่ได้ ใน 28 วัน	จำนวน Cluster ที่พบผู้ป่วยรายสุดท้าย อยู่ในช่วง 14 วัน ก่อนหน้า				
					จำนวน	ควบคุมได้ ภายใน 14 วัน	ร้อยละ	เกิน 14 วัน ไม่ถึง 28 วัน	เกิน 28 วัน
หัวหิน	22	20	90.9	ตลาดฉัตรไชย ธง สับปะรดกระป๋อง หนองพลับ	2	1	50.0	0	1
ปราณบุรี	11	10	90.9	ธง.น้ำตาล ปราณบุรี	0	0	0.0	0	0
สามร้อยยอด	15	14	93.3	โรงงานญี่ปุ่น	3	2	66.7	0	1
กุยบุรี	3	3	100.0	-	0	0	0.0	0	0
เมือง	4	4	100.0	-	0	0	0.0	0	0
ทับสะแก	11	11	100.0	-	0	0	0.0	0	0
บางสะพาน	15	15	100.0	-	2	2	100.0	0	0
บางพานน้อย	10	10	100.0	-	1	0	0.0	1	0
								แคมป์คนงานรถไฟทรายทอง	
รวม	91	87	95.6	4	8	5	62.5	1	2

แผนที่แสดงคลัสเตอร์ COVID-19 ในจังหวัดประจวบคีรีขันธ์

ข้อมูล 13 เม.ย.65

คลัสเตอร์ที่พบผู้ป่วยในช่วง 14 วันล่าสุด



คลัสเตอร์ (PCR+ATK)	ประเภท	จำนวนผู้ป่วย	ผป.รายสุดท้าย	คลัสเตอร์ (PCR+ATK)	ประเภท	จำนวนผู้ป่วย	ผป.รายสุดท้าย
สง.ลับปะตงกระป๋อง สามร้อยยอด	โรงงาน	129	7 เมย	โรงโม่ปูน กำเนิดนพคุณ	สถานประกอบการ	23	6 เมย
โรงงานญี่ปุ่น ด.ไร่ใหม่	โรงงาน	110(+1)	11 เมย	โรงโม่ปูน แม่รำพึง	สถานประกอบการ	12	7 เมย
สง.ผลไม้กระป๋องสามร้อยยอด	โรงงาน	224	6 เมย	ศาสนสถานวัดเขาดันจี้ NEW!	ศาสนสถาน	10(+3)	11 เมย
โรงงานลับปะตงหนองพลับ	โรงงาน	459(+10)	11 เมย				
แคมป์คนงานรถไฟทรายทอง	แคมป์	144	4 เมย				

จำนวนทั้งหมด 8 คลัสเตอร์

ประเภทสถานที่/กิจกรรม โรงงาน 4 แห่ง
สถานประกอบการ 2 แห่ง แคมป์คนงาน
ศาสนสถาน

สรุปผลการฉีดวัคซีนโควิด 19 จังหวัดประจวบคีรีขันธ์

ผลการให้บริการวัคซีน ณ วันที่ 12 เมษายน 2565 เวลา 22.00 น.



ฉีดวัคซีนทั้งหมด
1,026,236

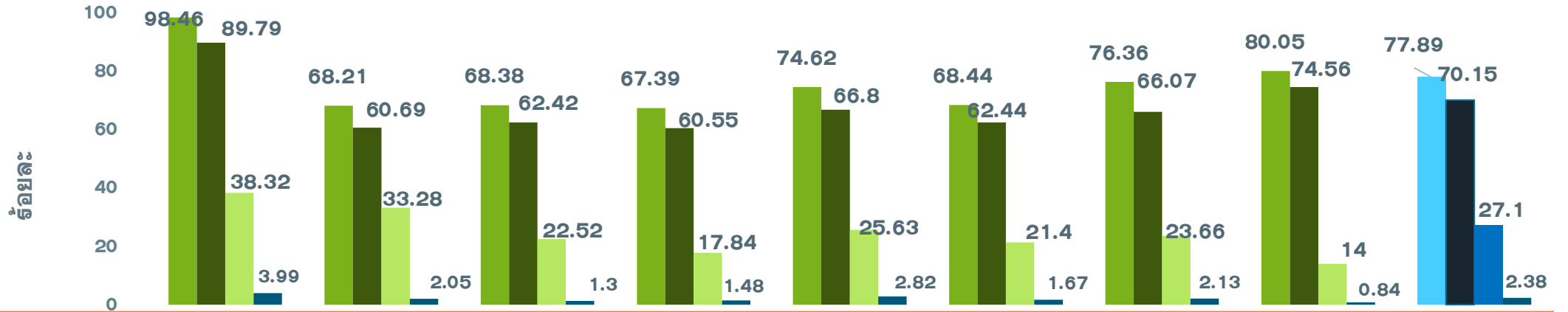
+ เพิ่มวันนี้
1,394



จำนวนผู้ได้รับวัคซีน จำแนกรายเข็มและชนิด วัคซีน	เข็มที่ 1					เข็มที่ 2					
	sinovac 	AstraZeneca 	Sinopharm 	Pfizer 	Moderna 	sinovac 	AstraZeneca 	Sinopharm 	Pfizer 	Moderna 	Johnson & Johnson
+เพิ่มขึ้นวานนี้ (โดส)	0	19	8	265	0	0	0	15	258	0	0
รวมรายใหม่ (ราย)	292					273					
ตั้งแต่วันที่ 1 เมษายน 2564	220,072	59,540	91,568	76,524	2,563	23,496	226,313	88,634	59,663	7,009	444
สะสม (ราย)	450,267					405,559					
จำนวนผู้ได้รับวัคซีน จำแนกรายเข็มและชนิด วัคซีน	เข็มที่ 3					เข็มที่ 4					
	sinovac 	AstraZeneca 	Sinopharm 	Pfizer 	Moderna 	sinovac 	AstraZeneca 	Sinopharm 	Pfizer 	Moderna 	
+เพิ่มขึ้นวานนี้ (โดส)	0	4	0	622	0	0	3	0	200	0	
รวมรายใหม่(ราย)	626					203					
ตั้งแต่วันที่ 1 เมษายน 2564	23	84,129	49	55,959	16,512	0	759	0	9,041	3,938	
สะสม (ราย)	156,672					13,738					

ร้อยละความครอบคลุมของการได้รับวัคซีน COVID-19 รายอำเภอ

ข้อมูล 13 เม.ย.65



	หัวหิน	ปราณบุรี	300 ยอด	กุยบุรี	เมือง	ทับสะแก	บางพาน	พานน้อย	จังหวัด
ประชากรทั้งหมด	126905	82872	52915	45676	94233	51433	81533	42527	578094
จำนวนโดสทั้งหมด เข็ม1+2+3	292593	136105	81814	67261	160078	79177	137149	72059	1026236
จำนวนได้รับเข็ม 1	124952	56531	36183	30781	70318	35200	62260	34042	450267
ร้อยละความครอบคลุม	98.46	68.21	68.38	67.39	74.62	68.44	76.36	80.05	77.89
จำนวนได้รับเข็ม 2 ครบเกณฑ์	113951	50291	33028	27655	62946	32115	53865	31708	405559
ร้อยละความครอบคลุม	89.79	60.69	62.42	60.55	66.80	62.44	66.07	74.56	70.15
จำนวนได้รับเข็ม 3 กระตุ้น	48631	27582	11914	8148	24152	11005	19287	5953	156672
ร้อยละความครอบคลุม	38.32	33.28	22.52	17.84	25.63	21.40	23.66	14.00	27.10
จำนวนได้รับเข็ม 4 กระตุ้น	5059	1701	689	677	2662	857	1737	356	13738
ร้อยละความครอบคลุม	3.99	2.05	1.30	1.48	2.82	1.67	2.13	0.84	2.38

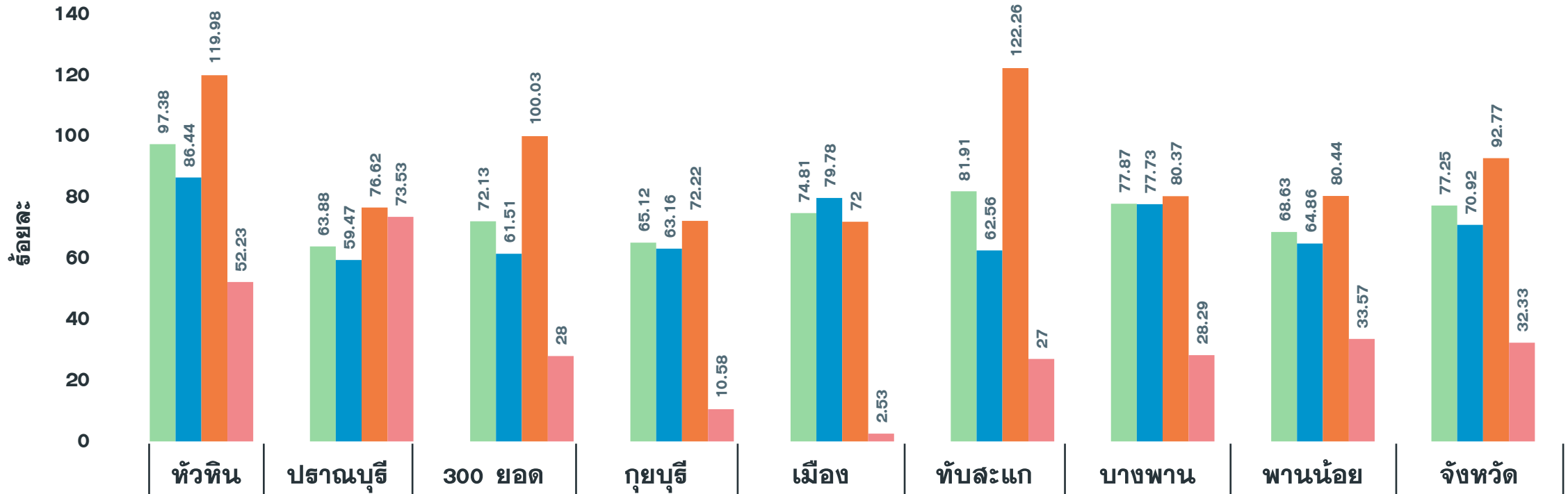
ผลงานการฉีดวัคซีน COVID-19 ตามกลุ่มเป้าหมาย จ.ประจวบคีรีขันธ์

ข้อมูล 13 เม.ย.65

กลุ่มเป้าหมาย	เป้าหมาย	เข็มที่ 1 (คน)	+เพิ่ม	ร้อยละ	เข็มที่ 2 (คน)	+เพิ่ม	ร้อยละ	เข็มที่ 3 (คน)	+เพิ่ม	ร้อยละ	เข็มที่ 4 (คน)	+เพิ่ม	ร้อยละ
1. ผู้ที่มีอายุ 60 ปีขึ้นไป	87,976	62,391	28	70.92	59,923	19	68.11	25,798	150	29.32	263	40	0.30
2. ผู้ที่มีโรคประจำตัว 7 กลุ่ม	42,486	39,416	9	92.77	38,084	18	89.64	16,297	67	38.36	665	24	1.57
3. หญิงตั้งครรภ์	2,292	741	2	32.33	678	1	29.58	152	2	6.63	0	0	0.00
รวม 608	132,754	102,548	39	77.25	98,685	38	74.34	42,247	219	31.82	928	64	0.70
4. บุคลากรทางการแพทย์ฯ	5,839	6,056	0	103.72	6,039	0	103.43	5,727	2	98.08	4,544	8	77.82
5. อสม.	7,200	5,841	0	81.13	5,739	0	79.71	4,173	2	57.96	1,487	10	20.65
6. জনท.ด้านหน้า	12,725	15,359	3	120.70	15,266	1	119.97	11,538	9	90.67	3,073	13	24.15
7. ประชาชนทั่วไป 18-59 ปี	240,814	260,041	128	107.98	247,464	119	102.76	92,088	387	38.24	3,685	106	1.53
8. นักเรียน อายุ 12-17 ปี	33,604	35,062	27	104.34	31,392	91	93.42	567	9	1.69	15	1	0.04
9. เด็กอายุ 5-11 ปี	37,458	25,190	97	67.25	0	0	0	0	0	0	0	0	0

ผลงานฉีดวัคซีน COVID-19 กลุ่มเป้าหมาย 608 รายอำเภอ เข็มที่ 1 จ.ประจวบคีรีขันธ์

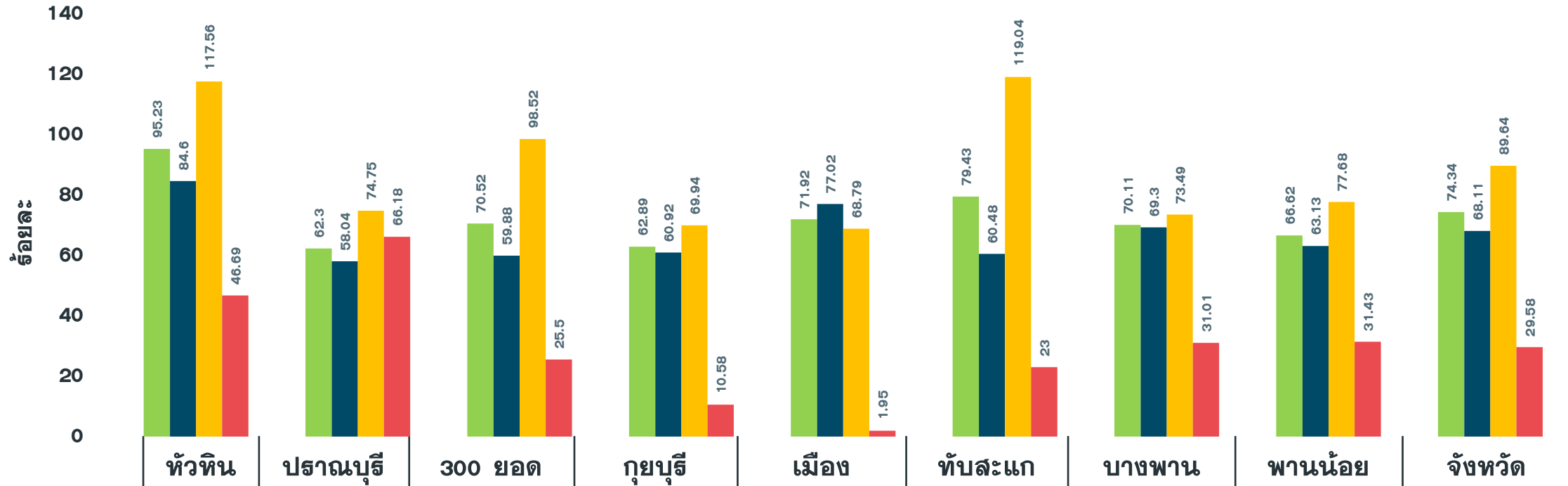
ข้อมูล 13 เม.ย.65



จำนวนเข็มที่ 1 (สะสม)	25,180	11,696	9,823	7,843	15,730	11,695	13,700	6,881	102,548
รวมกลุ่ม 608 เข็ม 1	97.38	63.88	72.13	65.12	74.81	81.91	77.87	68.63	77.25
ผู้มีอายุ 60 ปี	86.44	59.47	61.51	63.16	79.78	62.56	77.73	64.86	70.92
ผู้ป่วย 7 กลุ่มโรค	119.98	76.62	100.03	72.22	72.00	122.26	80.37	80.44	92.77
หญิงตั้งครรภ์	52.23	73.53	28.00	10.58	2.53	27.00	28.29	33.57	32.33

ผลงานฉีดวัคซีน COVID-19 กลุ่มเป้าหมาย 608 รายอำเภอ เข็มที่ 2 จ.ประจวบคีรีขันธ์

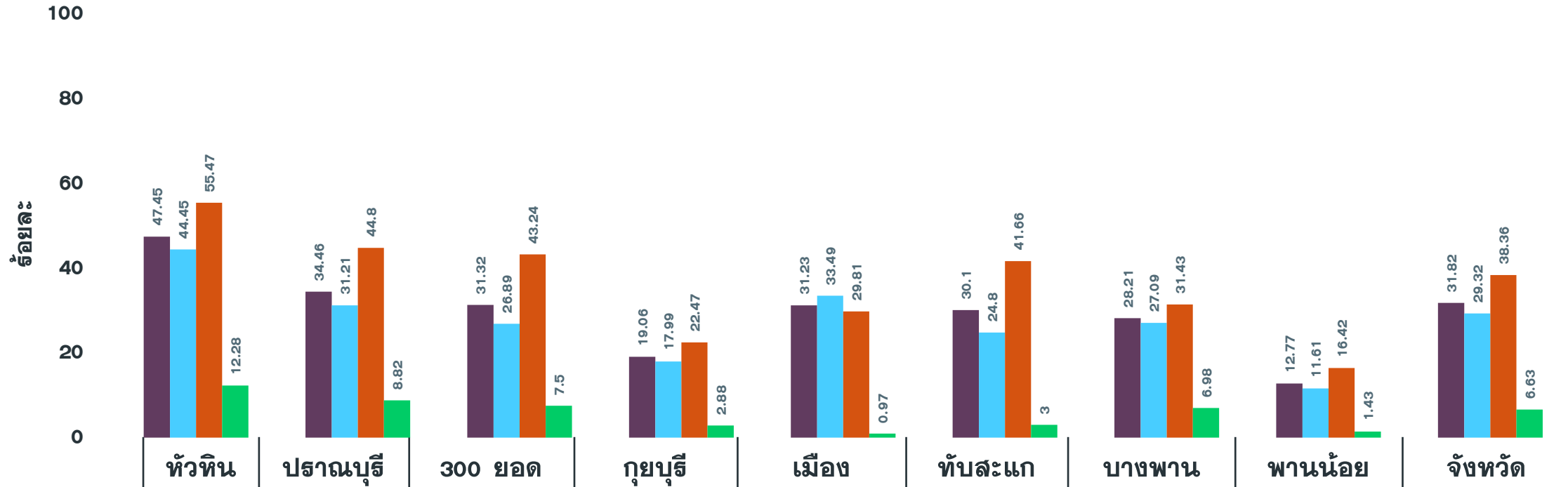
ข้อมูล 13 เม.ย.65



จำนวนเข็มที่ 2 (สะสม)	24,624	11,406	9,604	7,574	15,123	11,340	12,335	6,679	98,685
รวมกลุ่ม 608 เข็ม 2	95.23	62.30	70.52	62.89	71.92	79.43	70.11	66.62	74.34
ผู้มีอายุ 60 ปี	84.60	58.04	59.88	60.92	77.02	60.48	69.30	63.13	68.11
ผู้ป่วย 7 กลุ่มโรค	117.56	74.75	98.52	69.94	68.79	119.04	73.49	77.68	89.64
หญิงตั้งครรภ์	46.69	66.18	25.50	10.58	1.95	23.00	31.01	31.43	29.58

ผลงานฉีดวัคซีน COVID-19 กลุ่มเป้าหมาย 608 รายอำเภอ เข็มที่ 3 จ.ประจวบคีรีขันธ์

ข้อมูล 13 เม.ย.65



จำนวนเข็มที่ 3 (สะสม)	12,268	6,309	4,265	2,295	6,568	4,298	4,964	1,280	42,247
รวมกลุ่ม 608 เข็ม 3	47.45	34.46	31.32	19.06	31.23	30.10	28.21	12.77	31.82
ผู้มีอายุ 60 ปี	44.45	31.21	26.89	17.99	33.49	24.80	27.09	11.61	29.32
ผู้ป่วย 7 กลุ่มโรค	55.47	44.80	43.24	22.47	29.81	41.66	31.43	16.42	38.36
หญิงตั้งครรภ์	12.28	8.82	7.50	2.88	0.97	3.00	6.98	1.43	6.63



มาตรการรณรงค์ช่วงเทศกาลสงกรานต์



ป้องกัน โควิด-19

ดำเนินการ **3** ขั้นตอน



Self clean up

ตรวจ ATK ก่อนกลับบ้าน
และก่อนกลับมาทำงาน



2U



Universal Prevention

ระหว่างเดินทาง
กลับบ้าน

Universal Vaccination

รณรงค์ให้ลูกหลานพาพ่อแม่
และญาติผู้ใหญ่ไปฉีดวัคซีน
เข็มกระตุ้นใกล้บ้าน

ป้องกันอุบัติเหตุจราจร

มาตรการ **3** ม.

เกราะป้องกัน **3** ด้าน



ไม่เมา



ด้านตนเอง

ตระหนักและไม่ขับรถ
หากดื่มเครื่องดื่มแอลกอฮอล์



สวมหมวก



ด้านครอบครัว

ตักเตือนไม่ให้คนในครอบครัว
ดื่มเครื่องดื่มแอลกอฮอล์



ใส่แมส



ด้านชุมชน

คัดกรอง/ ประเมินคนเมาที่ขับขี่
ยานพาหนะ โดยเฉพาะ รถจักรยานยนต์