



ศูนย์ปฏิบัติการภาวะฉุกเฉินด้านการแพทย์และสาธารณสุข
สำนักงานสาธารณสุขจังหวัดพระจวบคีรีขันธ์
กรณี โรคติดเชื้อไวรัสโคโรนา 2019

ฉบับที่ 790 EOC ครั้งที่ 423 วันที่ 18 เมษายน 2565 เวลา 09.00 น.

OMICRON
SARS-COV-2 VARIANT

code: B.1.1.529





รายงานสถานการณ์ COVID-19 ประจวบคีรีขันธ์

ประจวบคีรีขันธ์ ตั้งแต่ 1 ม.ค.-18 เม.ย.2565

รายใหม่วันนี้

ผู้ป่วยยืนยันสะสม

รักษาหาย/ออกจากรพ.

เสียชีวิต

ผลงานการฉีดวัคซีน

+135

20,718

20,356

57 (+4)



รวมฉีดเพิ่ม

0 โดส

รวมฉีดแล้ว **1,026,236** โดส

ในจังหวัด 131 นอกจังหวัด 4

+151 (98.3%)

(0.09%) จาก PCR+ATK

ระบบเฝ้าระวังฯ

135

ระบบเฝ้าระวังและ

บริการสะสม **20,353**



การใช้เตียงรักษาผู้ป่วยใน รพ.

ทั้งหมด

ใช้ไป

คงเหลือ

อัตราครองเตียง

912

305

607

33.4

เรือนจำ

0

เรือนจำสะสม

16

หลบหนีเข้าเมือง

0

หลบหนีเข้าเมืองสะสม

217

ติดจากต่างประเทศ

0

ติดจากต่างประเทศสะสม

132

ระดับเตียงตามความรุนแรงของโรค

สาย

ระดับ **1**

(ไม่มีอาการ/อาการเล็กน้อย)

170

ระดับ **1**

(อาการปานกลาง)

86

ระดับ **2.1**

(ใช้ oxygen low flow)

23

ระดับ **2.2**

(ใช้ oxygen high flow)

12

ระดับ **3**

(ใส่ท่อ & เครื่องช่วยหายใจ)

14

จำนวนผู้ป่วยยืนยันสะสมตั้งแต่ปี 2563

ป่วย

41,390

รักษาหาย

40,667

เสียชีวิต

179

ตรวจ ATK พบเชื้อวันนี้

484

จำนวนผู้ป่วยเข้าข่ายสะสม

42,176



รักษา CI 187 ราย



รักษา HI 586 ราย



เข็มที่ 1

+292 ราย



ร้อยละ 77.9 ของประชากร

สะสม 450,267 ราย



เข็มที่ 2

+273 ราย



ร้อยละ 70.2 ของประชากร

สะสม 405,559 ราย



เข็มที่ 3

+626 ราย



ร้อยละ 27.1 ของประชากร

สะสม 156,672 ราย



เข็มที่ 4

+203 ราย

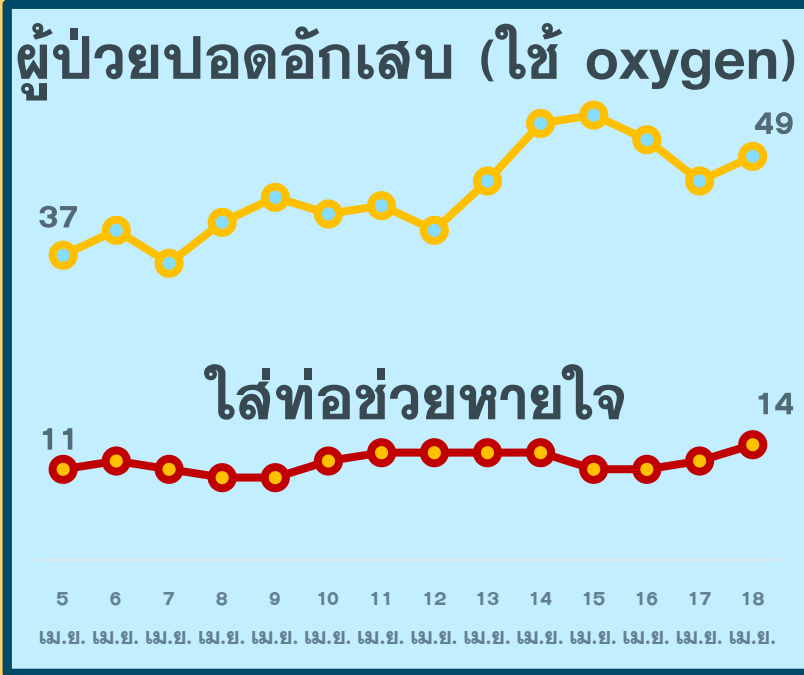
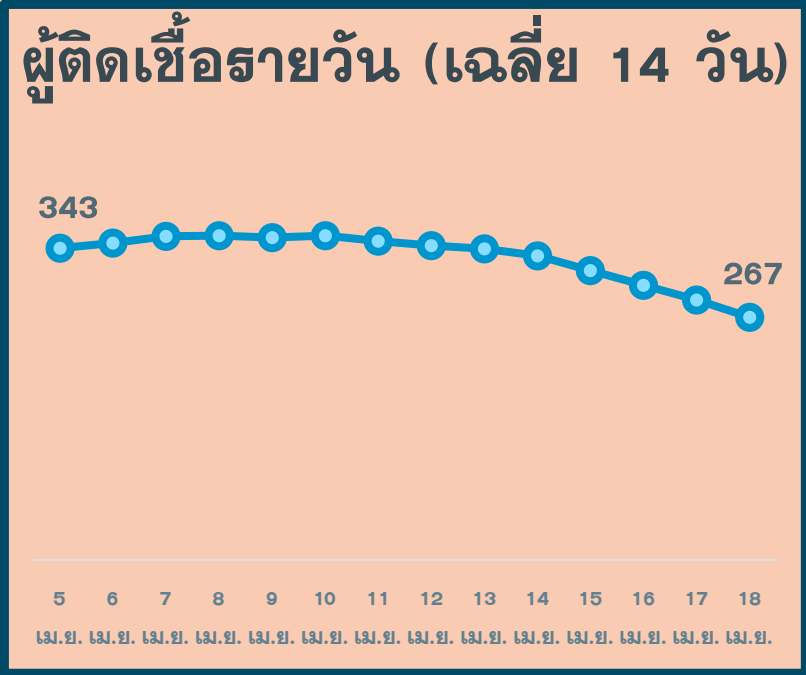


ร้อยละ 2.4 ของประชากร

สะสม 13,738 ราย

สถานการณ์ COVID-19 จ.ประจวบคีรีขันธ์

ผู้ติดเชื้อ ผู้ป่วยปอดอักเสบ ผู้ป่วยใส่ท่อหายใจ และผู้เสียชีวิต



*จำนวนผู้ป่วยปอดอักเสบและใส่ท่อช่วยหายใจที่รักษาอยู่




*รายงานตามวันที่เสียชีวิต

สรุปข้อมูลผู้เสียชีวิต COVID-19 ของ จ.ประจวบคีรีขันธ์ ตั้งแต่ 1 ม.ค.65

ลักษณะทางระบาดวิทยาผู้เสียชีวิต จำนวน 57 ราย (เสียชีวิตก่อนได้รับการรักษาในโรงพยาบาล 14 ราย)

เพศ



30 ราย 27 ราย

อายุ

อายุสูงสุด 98 ปี
 อายุน้อยสุด 35 ปี
 อายุเฉลี่ย 75.2 ปี
 ค่ากลาง 78 ปี

ที่อยู่ผู้เสียชีวิต

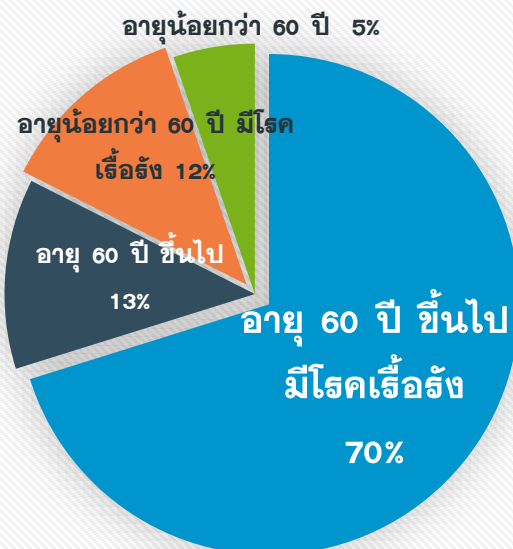


หัวหิน	23 (+2)
ปราณบุรี	6
สามร้อยยอด	3
กุยบุรี	
เมือง	14
ทับสะแก	4 (+2)
บางสะพาน	5
บางสะพานน้อย	2

สัญชาติ

ไทย 55 ราย
 อังกฤษ 2 ราย

โรคประจำตัว/ปัจจัยเสี่ยงต่อความรุนแรงของโรค



60 ปี+ มีโรคเรื้อรัง	60 ปี+ ไม่มีโรคเรื้อรัง	<60 ปี มีโรคเรื้อรัง
40 (70%)	7 (12%)	7 (12%)

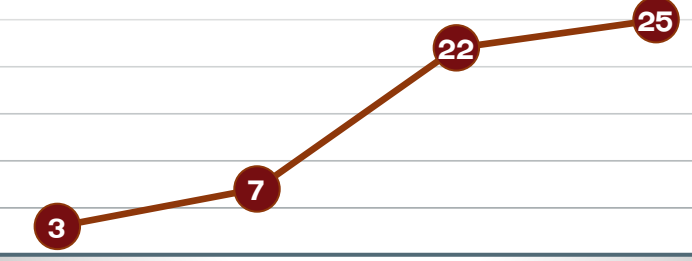
รวม 54 ราย ร้อยละ 94.7

โรคเรื้อรังที่พบ ไตเรื้อรัง(12) โรคหัวใจ และหลอดเลือด(9) เบาหวาน(11) ปอดอุดกั้นเรื้อรัง(8) มะเร็ง(4) หลอดเลือดสมอง(1) อ้วนน้ำหนักเกิน(2)

ปัจจัยอื่นที่พบ
 ไม่มีประวัติโรคเรื้อรัง 4 พิการทางสมอง 1 ต้มสุรา 1 ติดเตียง 2 จิตเวช 1 SLE 1

ค่ากลางระยะเวลา (วันที่ทราบผล-วันที่เสียชีวิต) 4 วัน
 นานสุด 18 วัน เสียชีวิตก่อนรักษา 14 ราย, 1-5 วัน 23 ราย,
 6-10 วัน 12 ราย, 11-15 วัน 5 ราย, มากกว่า 15 วัน 3 ราย

แนวโน้มจำนวนผู้เสียชีวิตรายเดือน



ม.ค.65	3
ก.พ.65	7
มี.ค.65	22
เม.ย.65	25

ปัจจัยเสี่ยงต่อการติดเชื้อ

สัมผัสญาติ/บุคคลในครอบครัว 18 ราย
 สัมผัสเพื่อน/ที่ทำงาน/ผป.พบเชื้อ 3 ราย
 เดินทางไปพื้นที่ชุมชนพื้นที่เสี่ยง 36 ราย

ประวัติการได้รับวัคซีน COVID-19

ไม่ได้รับ 39 ราย ได้รับวัคซีน 18 ราย*

*ได้รับ 1 เข็ม 4 ราย
 *ได้รับ 2 เข็ม 11 ราย
 *ได้รับ 3 เข็ม 3 ราย

สรุปข้อมูลผู้เสียชีวิต COVID-19 เปรียบเทียบประสิทธิภาพได้รับวัคซีน





ข้อมูล 1 ม.ค.-17 เม.ย.65

ประวัติ วัคซีน	อายุมากกว่า 60 ปี มีโรคเรื้อรัง	อายุมากกว่า 60 ปี ไม่มีโรคเรื้อรัง	อายุน้อยกว่า 60 ปี มีโรคเรื้อรัง	อายุน้อยกว่า 60 ปี ไม่มีโรคเรื้อรัง	รวม ร้อยละ
ไม่ได้รับ	28	6 ติดเตียง ไม่มีโรคประจำตัว	3	2 พิกาทงสมองแต่กำเนิด ประวัติดื่มแอลกอฮอล์หนัก	39 (68.4%)
1 เข็ม	3	0 จิตเวช	1	0	4 (7.0%)
2 เข็ม	7	1 ไม่มีโรคประจำตัว	3	0	11 (19.3%)
3 เข็ม	2*	0	0	1 SLE	3 (5.3%)
รวม	40	7	7	3	57

*รายที่ 40304 เพศหญิง ไทย อายุ 86 ปี ที่อยู่ อ.ทับสะแก ผู้ป่วยติดเตียง โรคประจำตัว HT, DM, ไชมันในเลือด เข็ม 1 AZ 9 ก.ค.64 เข็ม 2 AZ 16 ก.ย.64 เข็ม 3 PF 18 ก.พ.65 เริ่มป่วย 10 เม.ย 65 มีอาการเหนื่อยหอบ หายใจเร็ว ซึม พูดคุยไม่รู้เรื่อง ก่อนมา รพ.1ขม. ADM รพ.ทับสะแก X-RAY พบ BLL infiltration 11 เม.ย 65 ตรวจ ATK พบเชื้อ ส่งตรวจ PCR **DETECT COVID-19** เริ่มยา Favipiravia 11 เม.ย 65 เสียชีวิต 16 เม.ย 65 DX Pneumonia with Covid-19

*รายที่ 40561 เพศชาย ไทย อายุ 99 ปี ที่อยู่ อ.ทับสะแก โรคประจำตัว ปอดอุดกั้นเรื้อรัง ประวัติเสี่ยงล้มล้มบุคคลในครอบครัว หลาน ATK พบเชื้อ 6 เม.ย 65 ได้รับวัคซีนโควิด-19 เข็ม 1 SP 1ก.ย.64 เข็ม 2 SP 23 ก.ย.64 เข็ม 3 MN 21 ม.ค.65 เริ่มป่วย 11 เม.ย 65 ปวดเมื่อยตามร่างกาย 12 เม.ย. มีไข้ เจ็บคอ ญาติตรวจ ATK พบเชื้อ แจ้งเจ้าหน้าที่ รพ.สต.ห้วยยาง รับมา x-ray รพ.ทับสะแก พบ infiltration แพทย์ให้ admit 12 เม.ย 65 รพ.ทับสะแก DX Severe Pneumonia with Covid-19 ผล เริ่มยา Favipiravia 12 เม.ย 65 PCR 13 เม.ย 65 **DETECT COVID-19** เสียชีวิต 16 เม.ย 65

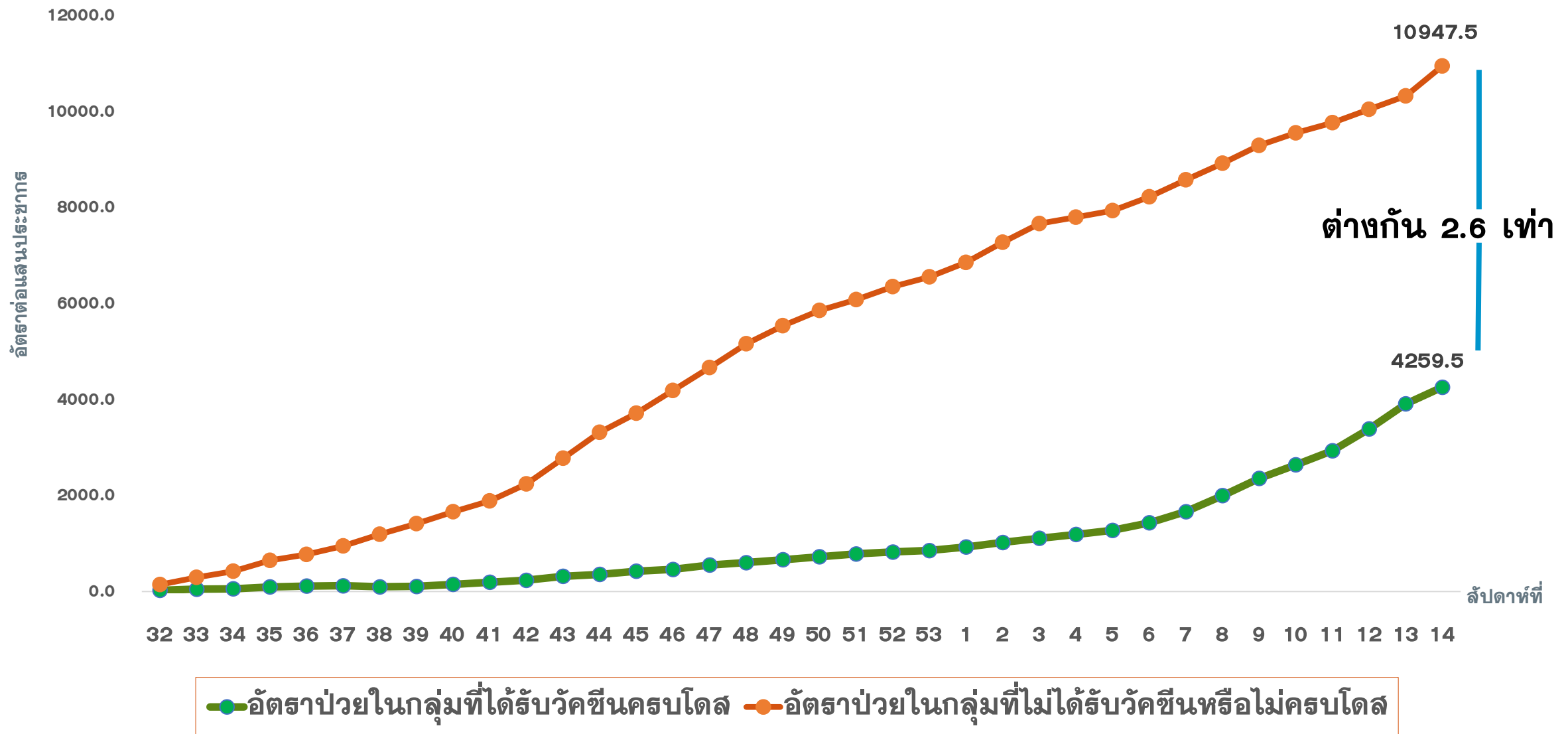
วัคซีนสามารถป้องกันผู้สูงอายุเสียชีวิตจากโควิด 19 ได้ผลดีมาก จ.ประจวบคีรีขันธ์

ประวัติวัคซีน	จำนวน (คน)	จำนวนเสียชีวิต (คน)	อัตราเสียชีวิต (ต่อจำนวน 10,000 คน)	วัคซีนป้องกันการ เสียชีวิต
ไม่ได้รับวัคซีน	21534	34	15.8	
1 เข็ม 	4864	3	6.2	
2 เข็ม 	33212	8	2.4	เสียชีวิตลดลง 6.6 เท่า
3 เข็ม 	27869	2	0.7	เสียชีวิตลดลง 22.6 เท่า
4 เข็ม 	497	0	0	ไม่พบผู้เสียชีวิต
รวม	87976	47	5.3	

หมายเหตุ: ข้อมูลผู้สูงอายุเสียชีวิต 46 ราย ระหว่างวันที่ 1 ม.ค.-17 เม.ย. 65 (ข้อมูลการรับวัคซีน Coverage)

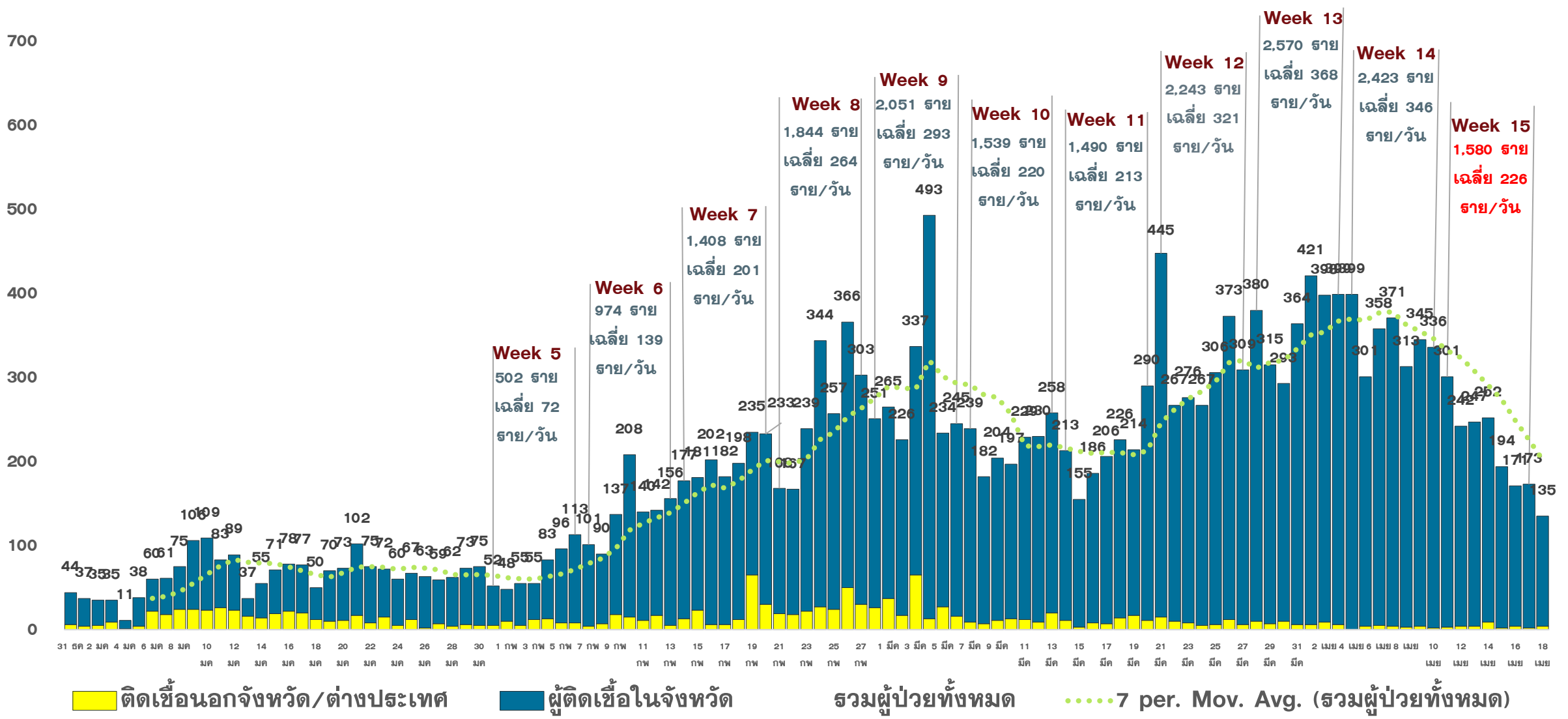
เปรียบเทียบอัตราป่วย COVID-19 กลุ่มที่ได้รับวัคซีน กับกลุ่มที่ไม่ได้รับวัคซีน

ตั้งแต่ 1 ส.ค.64-15 เม.ย.65



แนวโน้มการพบผู้ป่วยยืนยัน COVID-19 ตามวันที่รายงาน จ.ประจวบคีรีขันธ์

ณ 18 เม.ย.65



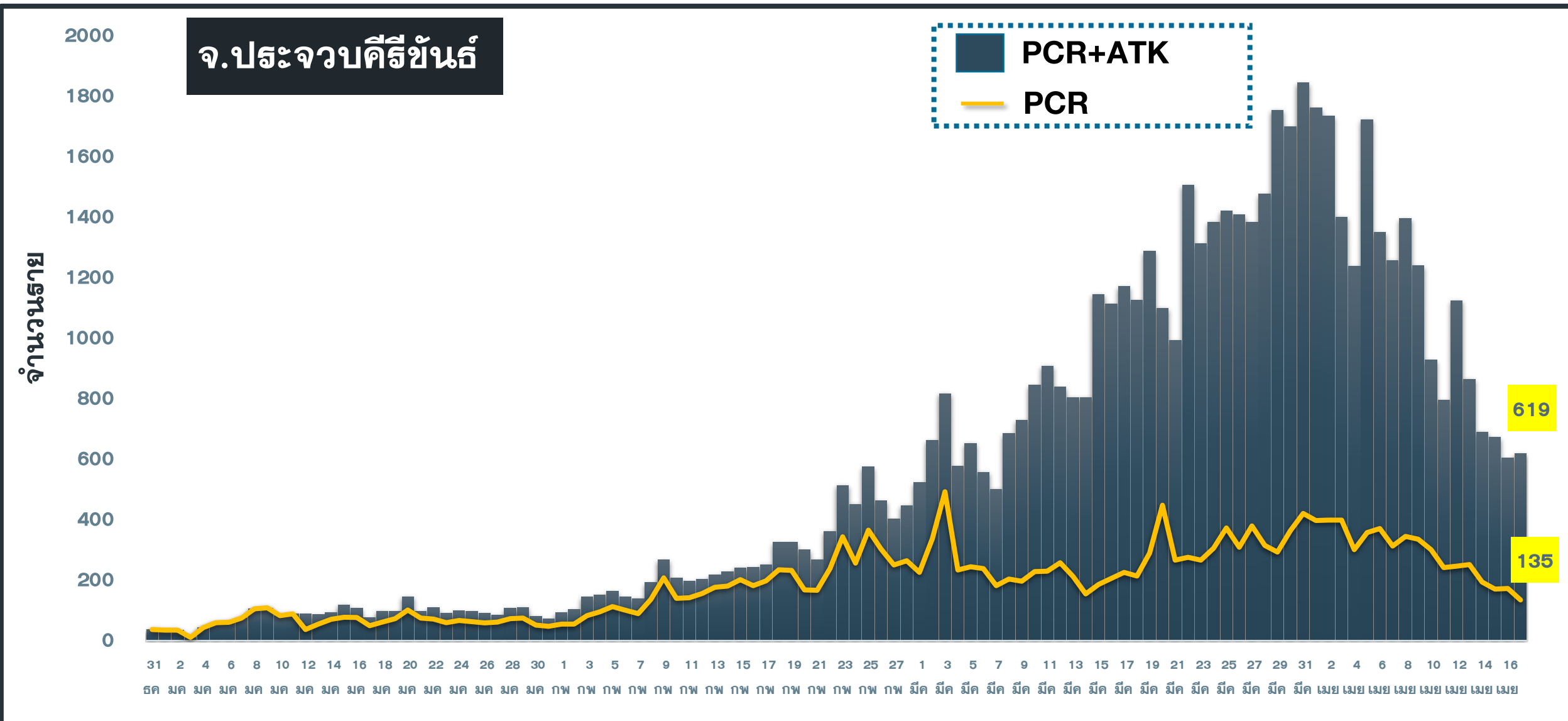
จำนวนผู้ป่วยยืนยัน COVID-19 รายอำเภอ จ.ประจวบคีรีขันธ์ ตามวันที่รายงาน

ข้อมูล 18 เม.ย.65

อำเภอ	1 ม.ค.–10 เม.ย.	11 เม.ย.	12 เม.ย.	13 เม.ย.	14 เม.ย.	15 เม.ย.	16 เม.ย.	17 เม.ย.	รวม	เฉลี่ย 7 วัน ย้อนหลัง
หัวหิน	5,437	53	64	60	62	50	57	36	5,819	55
ปราณบุรี	2,883	15	40	31	10	15	30	16	3,040	22
สามร้อยยอด	2,023	19	38	42	41	21	22	20	2,226	29
กุยบุรี	865	19	8	19	8	8	0	4	931	9
เมือง	3,997	67	54	61	44	52	49	33	4,357	51
ทับสะแก	1,248	33	7	12	11	4	5	6	1,326	11
บางสะพาน	1,508	24	32	21	14	17	4	16	1,636	18
บางพานน้อย	981	12	4	3	4	4	6	4	1,018	5
เรือนำ	16	0	0	0	0	0	0	0	16	0
หลบหนีเข้าเมือง	217	0	0	0	0	0	0	0	217	0
ต่างประเทศ	129	0	0	3	0	0	0	0	132	0
รวม	19,304	242	247	252	194	171	173	135	20,718	202

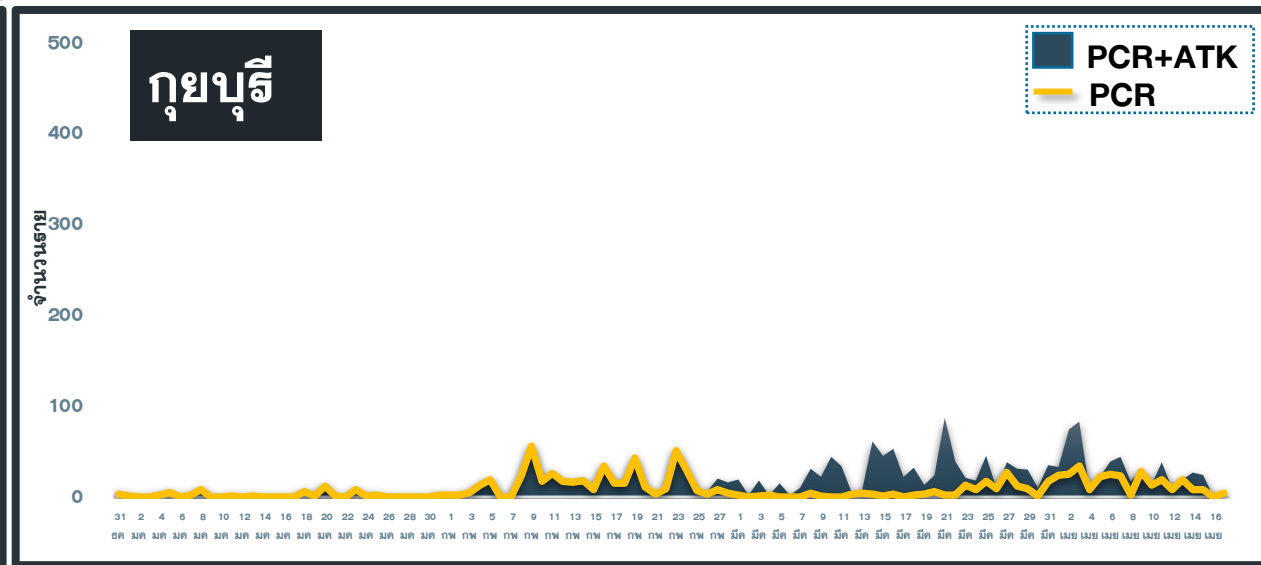
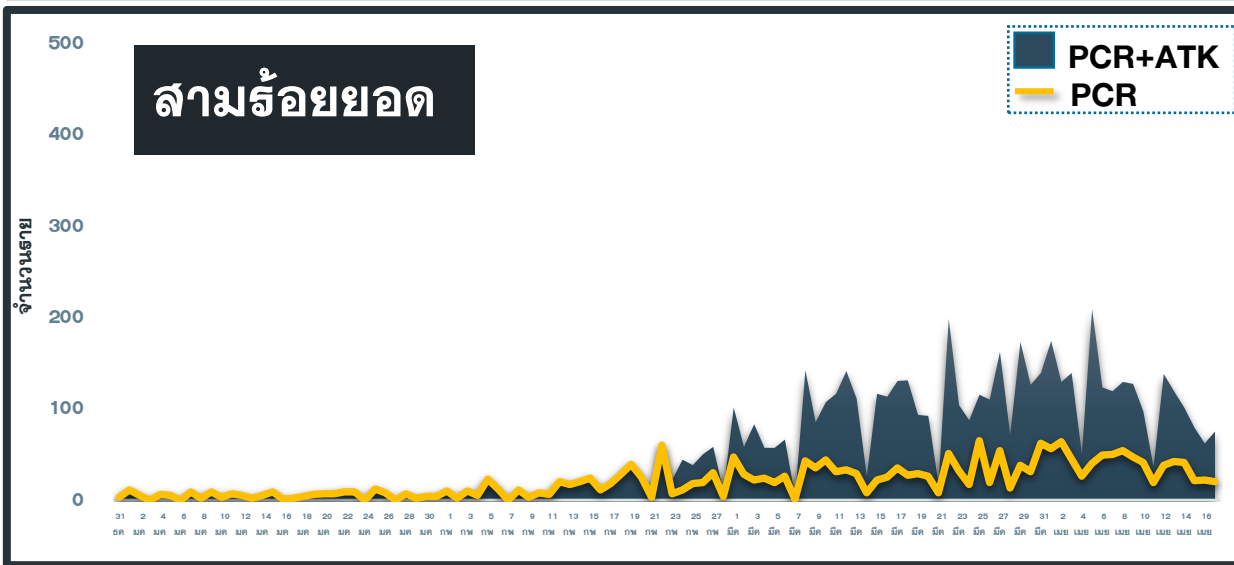
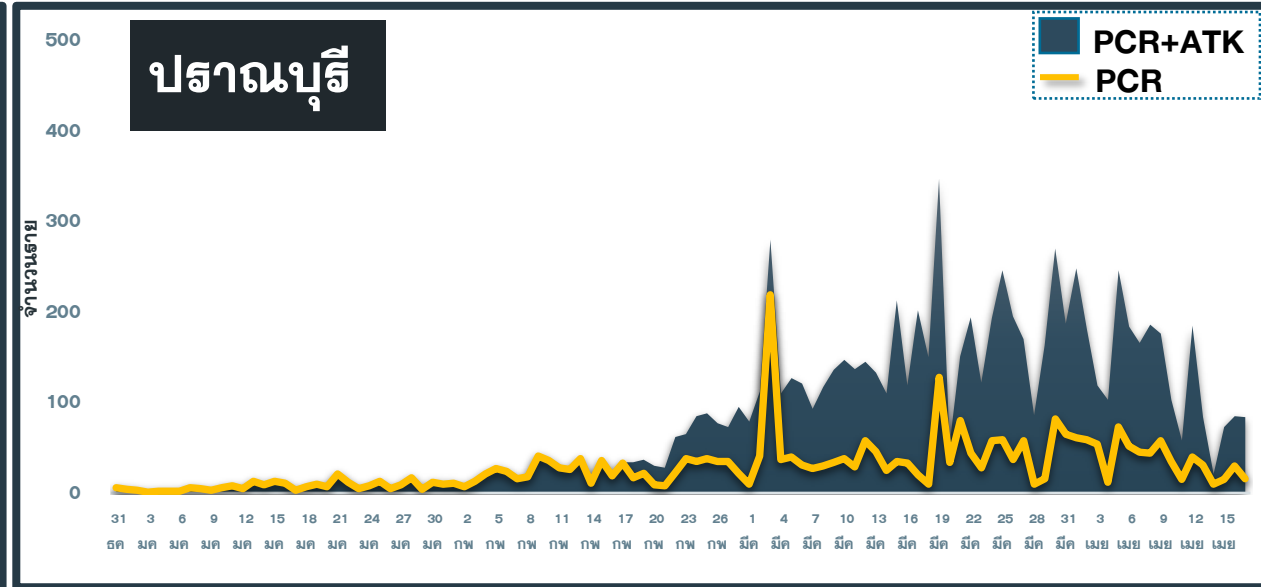
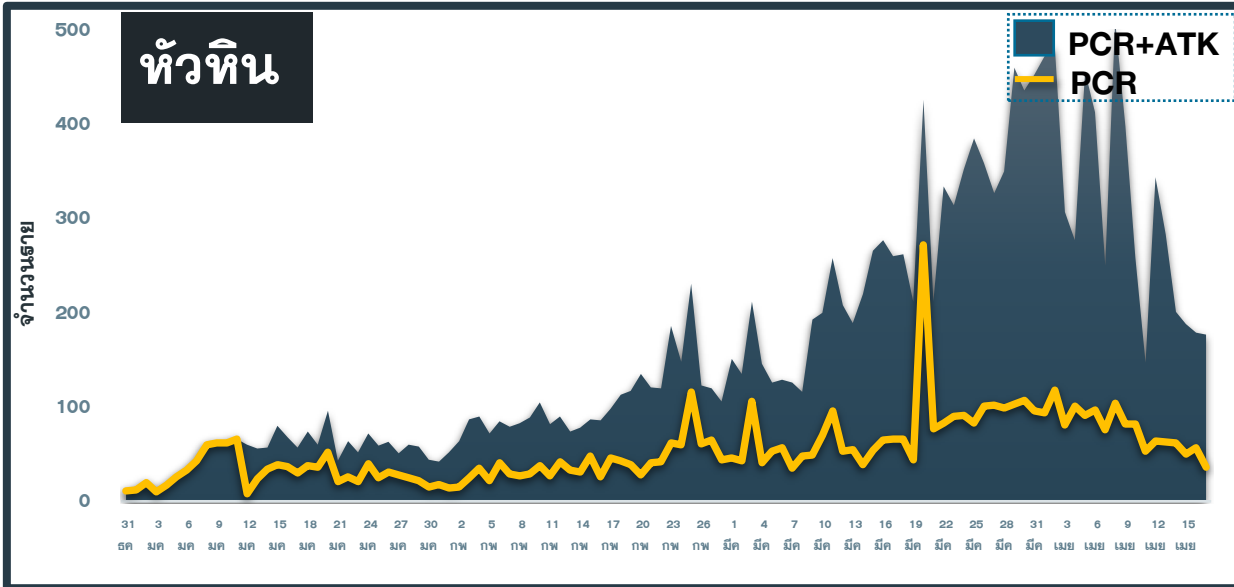
แนวโน้มผู้ป่วย COVID-19 ตามวันที่รายงาน จ.ประจวบคีรีขันธ์

ข้อมูล 18 เม.ย.65



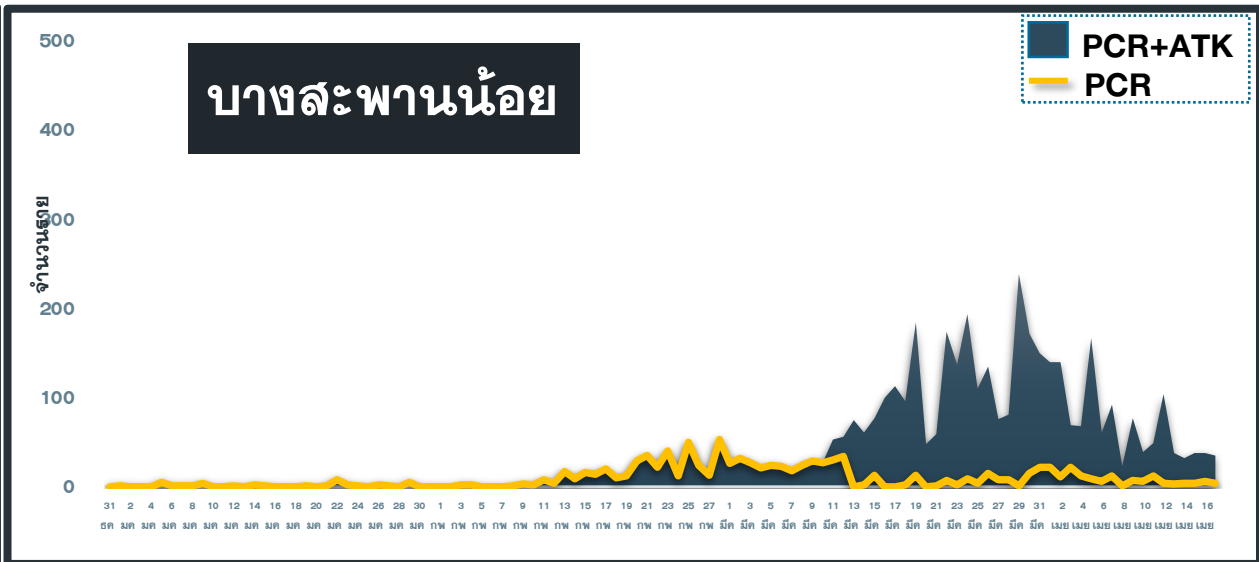
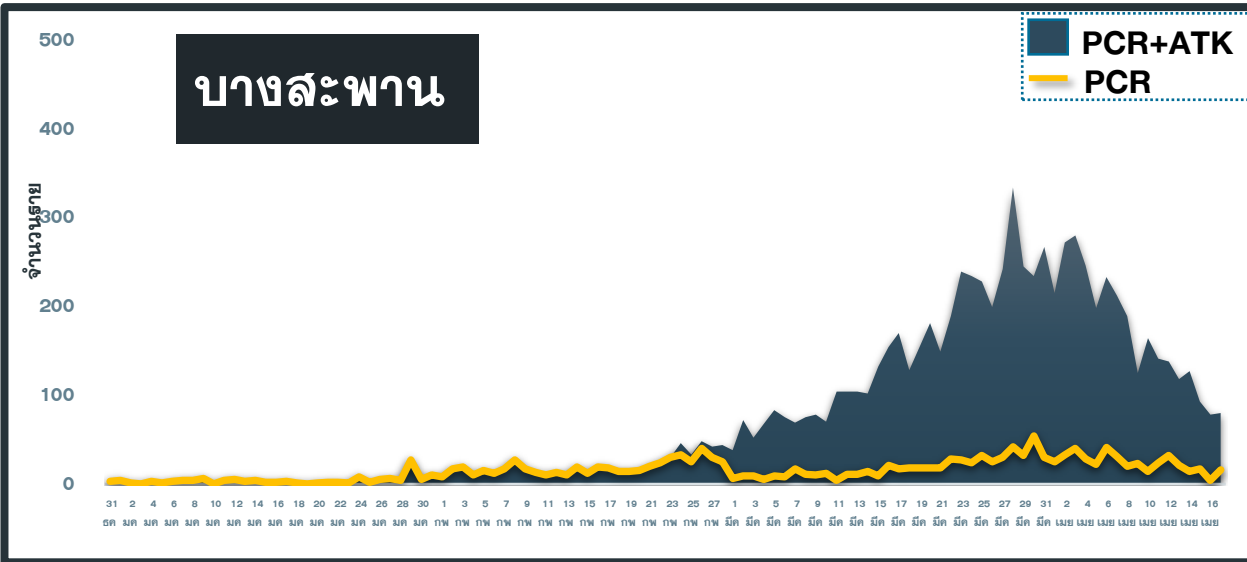
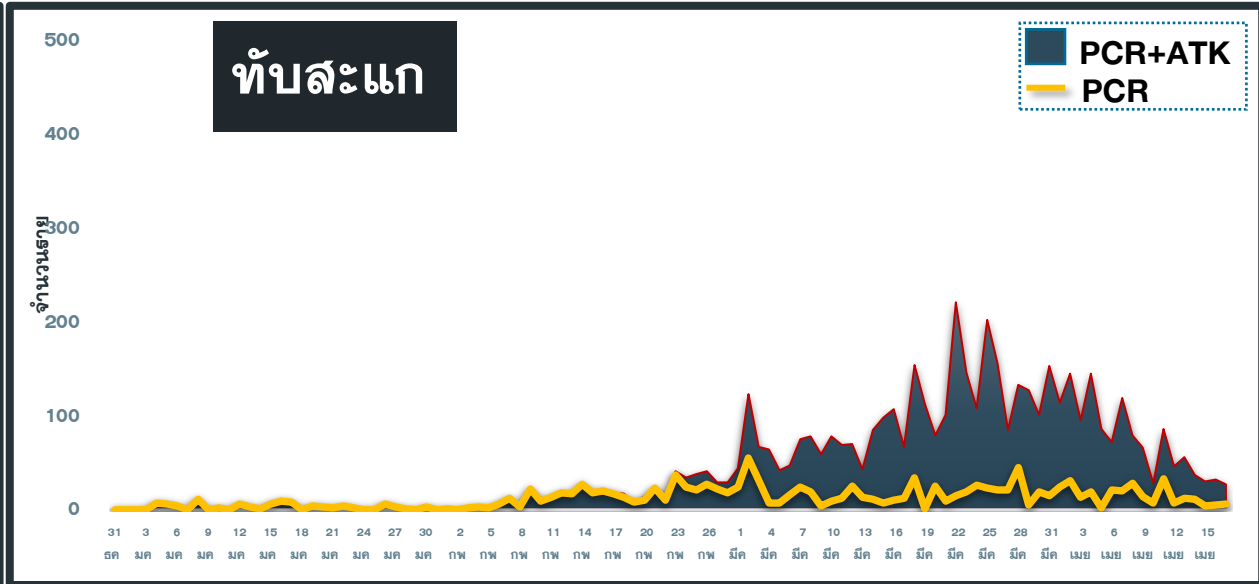
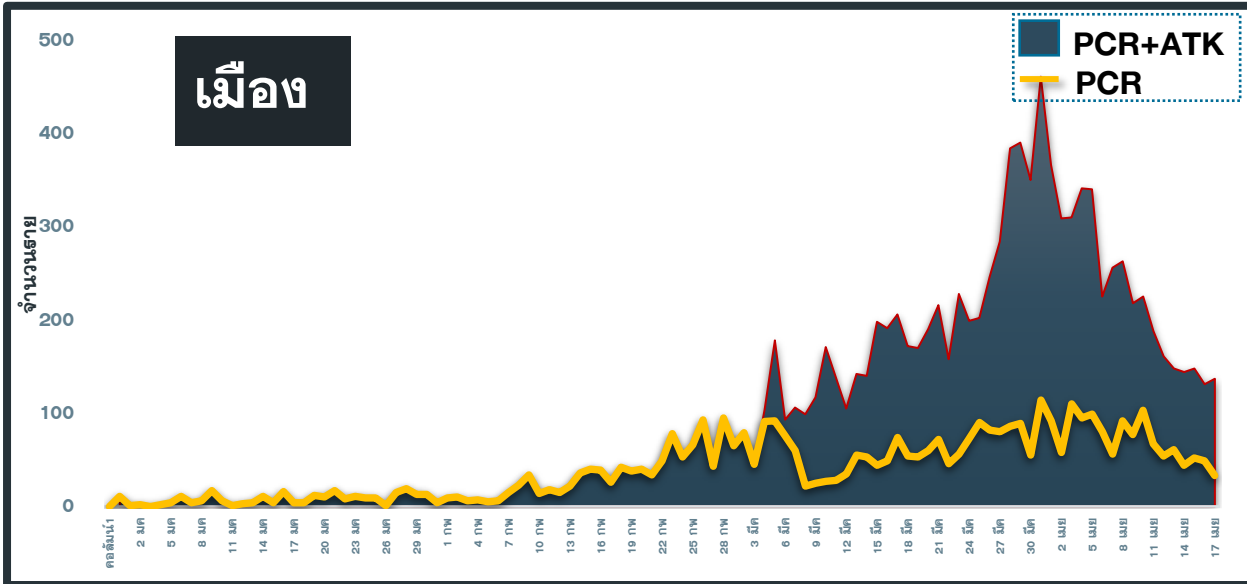
แนวโน้มผู้ป่วย COVID-19 ตามวันที่รายงาน จ.ประจวบคีรีขันธ์

ข้อมูล 18 เม.ย.65



แนวโน้มผู้ป่วย COVID-19 ตามวันที่รายงาน จ.ประจวบคีรีขันธ์

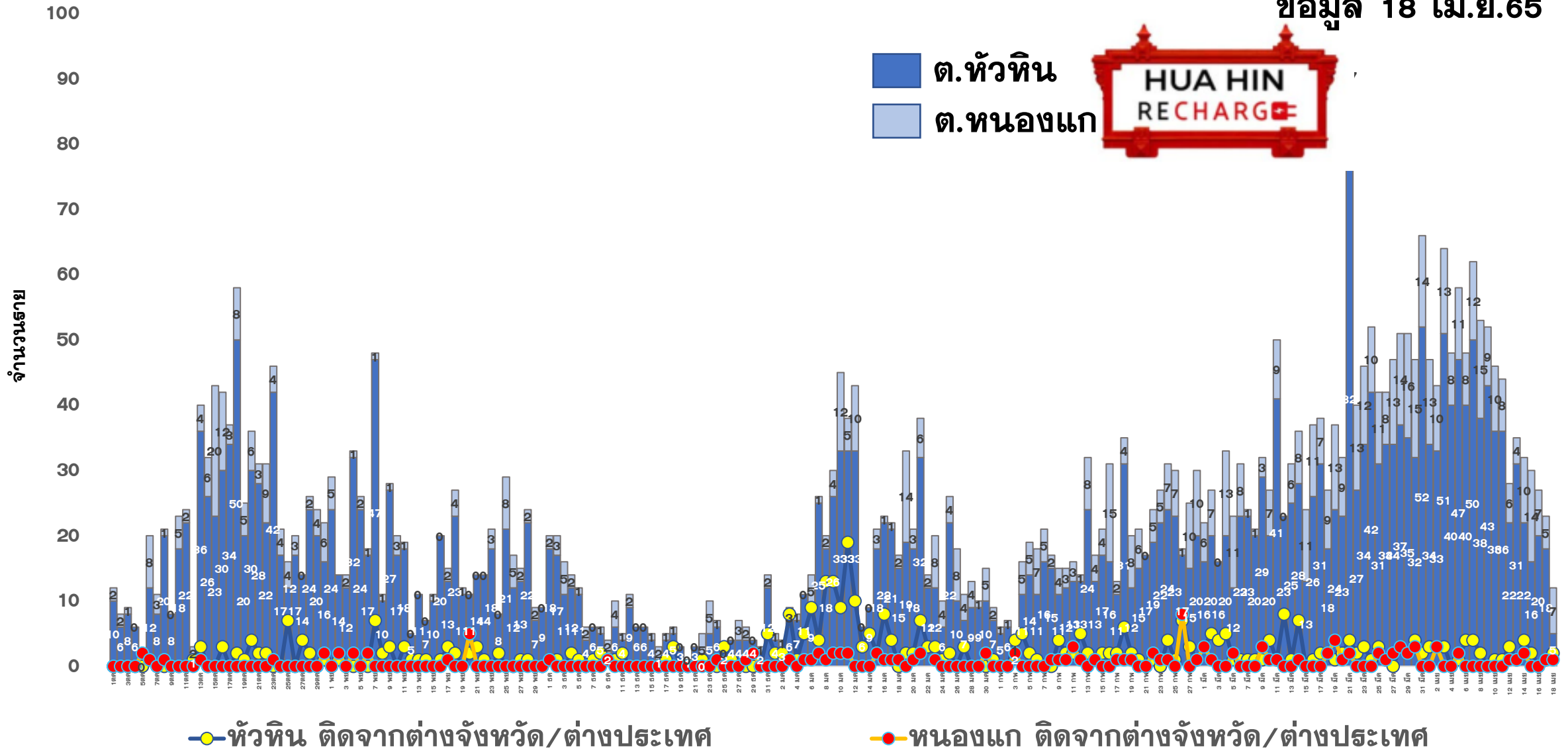
ข้อมูล 18 เม.ย.65



แนวโน้มผู้ป่วยรายวัน COVID-19 ตำบลพื้นที่ HUAHIN RECHARGE

(ต.หัวหิน และ ต.หนองแก) ตั้งแต่ 1 ตุลาคม 64

ข้อมูล 18 เม.ย.65





ผลการดำเนินการรับนักท่องเที่ยวต่างชาติ อ.หัวหิน จ.ประจวบคีรีขันธ์



สถานการณ์ COVID-19

ตั้งแต่วันที่ 1 ม.ค.65

ผู้ป่วยวันนี้ ผู้ป่วยสะสม ออกจากรพ.

173

20,583

20,718



ร้อยละความครอบคลุมวัคซีน

จังหวัด

หัวหิน

เข็ม 1

77.9

98.5

เข็ม 2

70.2

89.8



จำนวนนักท่องเที่ยวอำเภอหัวหิน สะสม

ตั้งแต่วันที่ 1 พ.ย.-17 เม.ย.65

เข้าพักโรงแรม

31,270

จากแบบ ร.ร.4

28,236

จำนวนจองห้องพัก Sandbox (คืน)

9,500



ผลการตรวจ COVID-19 นักท่องเที่ยวต่างชาติ

จำนวนนักท่องเที่ยว
รับการตรวจวันนี้

30

ติดเชื้อจากการตรวจ
DAY 0 (RT-PCR)

0

ติดเชื้อจากการตรวจ
DAY 5 (ATK)

0

จำนวนตรวจสะสม
ตั้งแต่วันที่ 1 เม.ย.65

653

ยอดสะสมตรวจติดเชื้อ
DAY 0 (RT-PCR)

3

ยอดสะสมตรวจติดเชื้อ
DAY 5 (ATK)

0



5 ลำดับสูงสุด นทท.
เข้ารับการตรวจ

BRITISH	116
DANISH	86
NORWEGIAN	55
THAI	48
SWEDISH	46

มาตรฐานความปลอดภัย
ด้านสุขอนามัย (แห่ง)



325



632



127

จัดทำโดย
สำนักงานสาธารณสุขจังหวัดประจวบคีรีขันธ์

การใช้เตียงรักษาผู้ป่วย

ทั้งหมด	ไข้ไป	คงเหลือ	อัตราครองเตียง
จังหวัด	912	607	33.4
หัวหิน	108	33	69.4

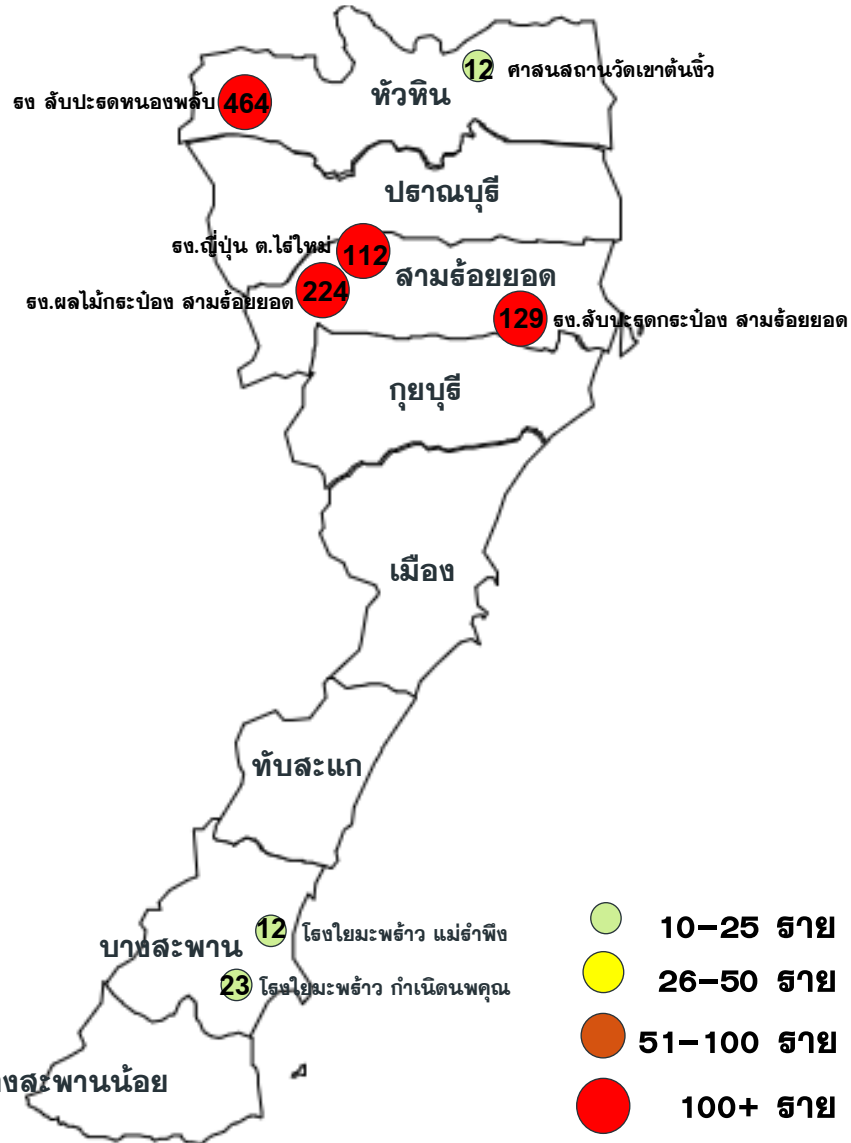
คลังเตอร์สะสมของพบ COVID-19 ตั้งแต่ 1 ม.ค-18 เม.ย.65 จ.ประจวบคีรีขันธ์

อำเภอ	จำนวน Cluster สะสม (10 ทราย+)	ควบคุมได้ ภายใน 28 วัน	ร้อยละที่ ควบคุม ได้	Cluster ควบคุมไม่ได้ ใน 28 วัน	จำนวน Cluster ที่พบผู้ป่วยรายสุดท้าย อยู่ในช่วง 14 วัน ก่อนหน้า				
					จำนวน	ควบคุมได้ ภายใน 14 วัน	ร้อยละ	เกิน 14 วัน ไม่ถึง 28 วัน	เกิน 28 วัน
หัวหิน	22	20	90.9	ตลาดจัดไร่ไชย ธง สับปะรดกระป๋อง หนองพลับ	2	1	50.0	0	1 ธง สับปะรดกระป๋อง หนองพลับ
ปราณบุรี	11	10	90.9	ธง.น้ำตาล ปราณบุรี	0	0	0.0	0	0
สามร้อยยอด	15	14	93.3	โรงงานญี่ปุ่น	3	2	66.7	0	1 โรงงานญี่ปุ่น
กุยบุรี	3	3	100.0	-	0	0	0.0	0	0
เมือง	4	4	100.0	-	0	0	0.0	0	0
ทับสะแก	11	11	100.0	-	0	0	0.0	0	0
บางสะพาน	15	15	100.0	-	2	2	100.0	0	0
บางพานน้อย	10	10	100.0	-	0	0	0.0	0	0
รวม	91	87	95.6	4	7	5	71.4	0	2

แผนที่แสดงคลัสเตอร์ COVID-19 ในจังหวัดประจวบคีรีขันธ์

ข้อมูล 18 เม.ย.65

คลัสเตอร์ที่พบผู้ป่วยในช่วง 14 วันล่าสุด



คลัสเตอร์ (PCR+ATK)	ประเภท	จำนวนผู้ป่วย	ศพ.หายสุดท้าย
สง.ลับปะตงกระป๋อง สามร้อยยอด	โรงงาน	129	7 เมย
โรงงานญี่ปุ่น ต.ไร่ใหม่	โรงงาน	112	13 เมย
สง.ผลไม้กระป๋องสามร้อยยอด	โรงงาน	224	6 เมย
โรงงานลับปะตงหนองพลับ	โรงงาน	464	12 เมย

คลัสเตอร์ (PCR+ATK)	ประเภท	จำนวนผู้ป่วย	ศพ.หายสุดท้าย
โรงโยมะพร้าว กำเนิดนพคุณ	สถานประกอบการ	23	6 เมย
โรงโยมะพร้าว แม่รำพึง	สถานประกอบการ	12	7 เมย
ศาสนสถานวัดเขาต้นจ้าว	ศาสนสถาน	12	12 เมย

จำนวนทั้งหมด 7 คลัสเตอร์

ประเภทสถานที่/กิจกรรม โรงงาน 4 แห่ง
สถานประกอบการ 2 แห่ง ศาสนสถาน

ผลการติดตามผู้สัมผัสเสี่ยงสูง HIGH RISK รายอำเภอ จ.ประจวบคีรีขันธ์

ข้อมูล 18 เม.ย.65

อำเภอ/กลุ่มเสี่ยง	วันนี้ (ราย)		สะสม ตั้งแต่ 1 เม.ย. 64			การติดตามที่ยังอยู่ในระยะ 10 วัน		คงเหลือติดตาม	ร้อยละ
	HCW	NON HCW	HCW	NON HCW	รวม	HCW	NON HCW		
หัวหิน	0	65	415	24937	25352	0	266	266	1.0
ปราณบุรี	0	26	75	13556	13631	0	245	245	1.8
สามร้อยยอด	0	0	48	4550	4598	0	160	160	3.5
กุยบุรี	0	0	10	3349	3359	0	274	274	8.2
เมือง	0	2	67	13708	13775	0	90	90	0.7
ทับสะแก	0	15	9	5450	5459	0	243	243	4.5
บางสะพาน	0	4	47	6417	6464	0	16	16	0.2
บางสะพานน้อย	0	8	8	2105	2113	0	141	141	6.7
รวม	0	120	679	74072	74751	0	1435	1435	1.9

HCW = บุคลากรทางการแพทย์

NON HCW = ไม่ใช่บุคลากรทางการแพทย์

แนวโน้มผู้ป่วย COVID-19 กลุ่ม HCW จ.ประจวบคีรีขันธ์ ตามวันที่รายงาน

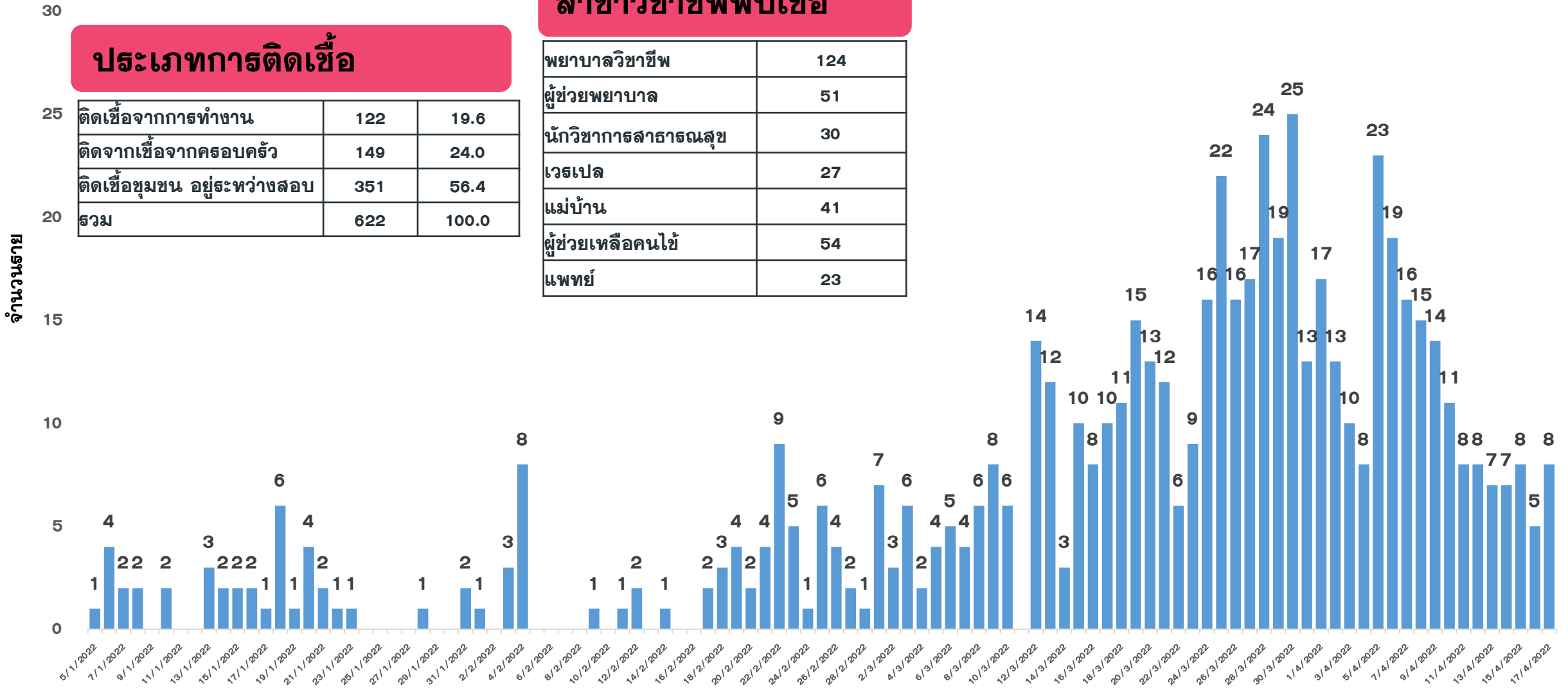
ข้อมูล 18 เม.ย.65

สาขาวิชาชีพพบเชื้อ

พยาบาลวิชาชีพ	124
ผู้ช่วยพยาบาล	51
นักวิชาการสาธารณสุข	30
เวรเปล	27
แม่บ้าน	41
ผู้ช่วยเหลือคนไข้	54
แพทย์	23

ประเภทการติดเชื้อ

ติดเชื้อจากการทำงาน	122	19.6
ติดจากเชื้อจากครอบครัว	149	24.0
ติดเชื้อชุมชน อยู่ระหว่างสอบสวน	351	56.4
รวม	622	100.0



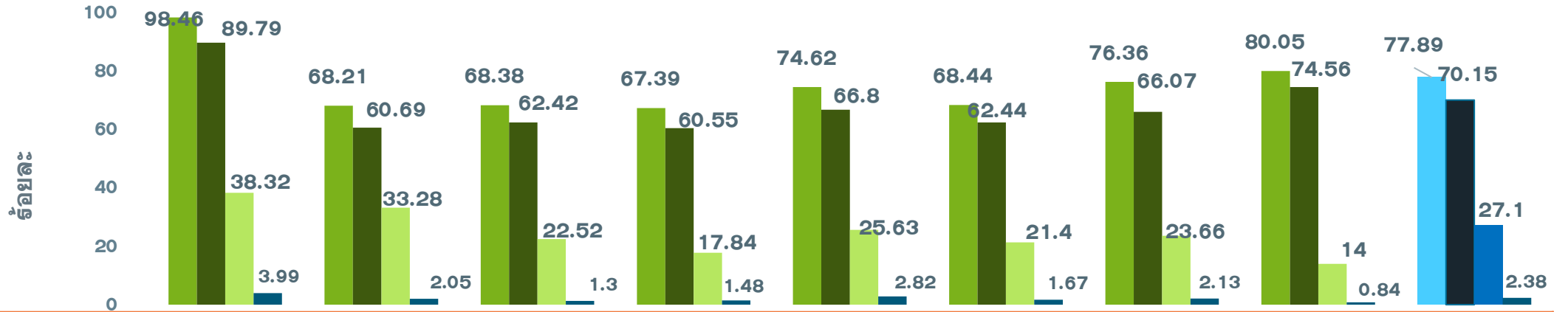
จำนวนผู้ป่วย COVID-19 กลุ่ม HCW จ.ประจวบคีรีขันธ์ ตามวันที่รายงาน

ข้อมูล 18 เม.ย.65

หน่วยงาน	ผล.สะสม ตั้งแต่ ม.ค.	จำนวนผู้ป่วย						เฉลี่ย 7 วัน	
		11 เม.ย.	12 เม.ย.	13 เม.ย.	14 เม.ย.	15 เม.ย.	16 เม.ย.		17 เม.ย.
รพ.หัวหิน	171	2	2	1	1	2	3	3	2
รพ.ปราณบุรี	52		1	1	2	2	1		1
รพ.สามร้อยยอด	41	2	1	1					1
รพ.กุยบุรี	2								0
รพ.ประจวบคีรีขันธ์	117	3	1	2		1	1	2	2
รพ.ทับสะแก	26					1			1
รพ.บางสะพาน	63		1	2	2	1		2	2
รพ.บางสะพานน้อย	26								0
รพ.ค่ายระนอง	6								0
รพ.กรุงเทพ-หัวหิน	38				1	1			1
รพ.ซานเปาโล	20	1						1	1
สสอ.	6				1				1
รพ.สต.	52		2						2
สสจ.	2								0
รวม	622	8	8	7	7	8	5	8	7

ร้อยละความครอบคลุมของการได้รับวัคซีน COVID-19 รายอำเภอ

ข้อมูล 13 เม.ย.65



	หัวหิน	ปราณบุรี	300 ยอด	กุยบุรี	เมือง	ทับสะแก	บางพาน	พานน้อย	จังหวัด
ประชากรทั้งหมด	126905	82872	52915	45676	94233	51433	81533	42527	578094
จำนวนโดสทั้งหมด เข็ม 1+2+3	292593	136105	81814	67261	160078	79177	137149	72059	1026236
จำนวนได้รับเข็ม 1	124952	56531	36183	30781	70318	35200	62260	34042	450267
ร้อยละความครอบคลุม	98.46	68.21	68.38	67.39	74.62	68.44	76.36	80.05	77.89
จำนวนได้รับเข็ม 2 ครบเกณฑ์	113951	50291	33028	27655	62946	32115	53865	31708	405559
ร้อยละความครอบคลุม	89.79	60.69	62.42	60.55	66.80	62.44	66.07	74.56	70.15
จำนวนได้รับเข็ม 3 กระตุ้น	48631	27582	11914	8148	24152	11005	19287	5953	156672
ร้อยละความครอบคลุม	38.32	33.28	22.52	17.84	25.63	21.40	23.66	14.00	27.10
จำนวนได้รับเข็ม 4 กระตุ้น	5059	1701	689	677	2662	857	1737	356	13738
ร้อยละความครอบคลุม	3.99	2.05	1.30	1.48	2.82	1.67	2.13	0.84	2.38

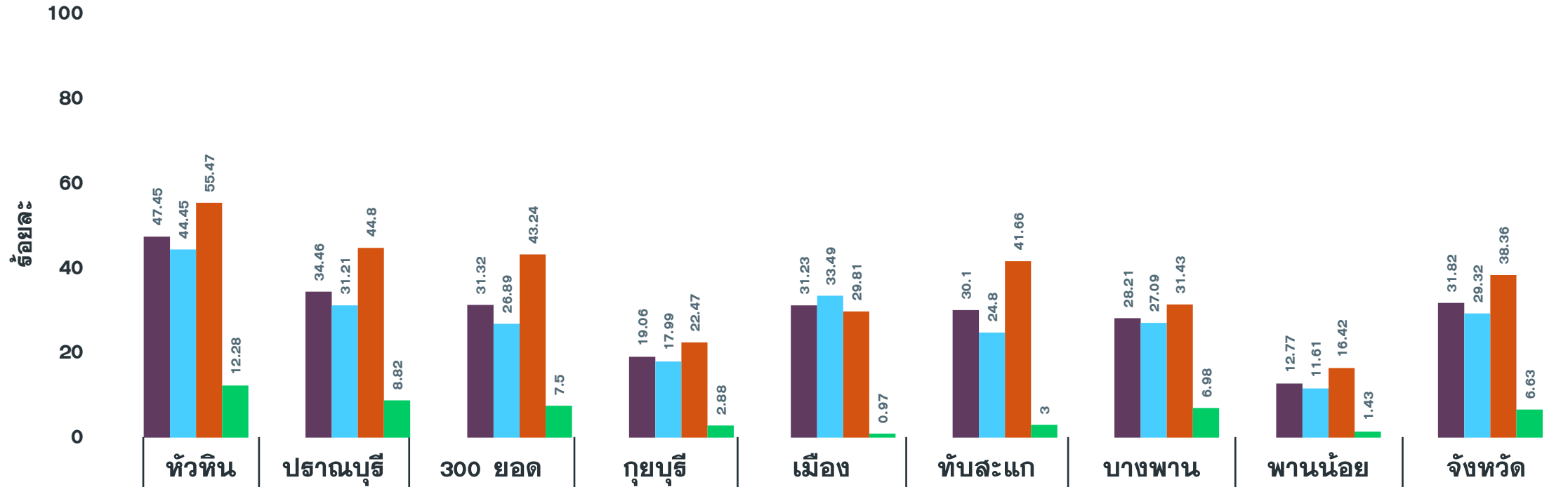
ผลงานการฉีดวัคซีน COVID-19 ตามกลุ่มเป้าหมาย จ.ประจวบคีรีขันธ์

ข้อมูล 13 เม.ย.65

กลุ่มเป้าหมาย	เป้าหมาย	เข็มที่ 1 (คน)	+เพิ่ม	ร้อยละ	เข็มที่ 2 (คน)	+เพิ่ม	ร้อยละ	เข็มที่ 3 (คน)	+เพิ่ม	ร้อยละ	เข็มที่ 4 (คน)	+เพิ่ม	ร้อยละ
1. ผู้ที่มีอายุ 60 ปีขึ้นไป	87,976	62,391	28	70.92	59,923	19	68.11	25,798	150	29.32	263	40	0.30
2. ผู้ที่มีโรคประจำตัว 7 กลุ่ม	42,486	39,416	9	92.77	38,084	18	89.64	16,297	67	38.36	665	24	1.57
3. หญิงตั้งครรภ์	2,292	741	2	32.33	678	1	29.58	152	2	6.63	0	0	0.00
รวม 608	132,754	102,548	39	77.25	98,685	38	74.34	42,247	219	31.82	928	64	0.70
4. บุคลากรทางการแพทย์ฯ	5,839	6,056	0	103.72	6,039	0	103.43	5,727	2	98.08	4,544	8	77.82
5. อสม.	7,200	5,841	0	81.13	5,739	0	79.71	4,173	2	57.96	1,487	10	20.65
6. জনท.ด้านหน้า	12,725	15,359	3	120.70	15,266	1	119.97	11,538	9	90.67	3,073	13	24.15
7. ประชาชนทั่วไป 18-59 ปี	240,814	260,041	128	107.98	247,464	119	102.76	92,088	387	38.24	3,685	106	1.53
8. นักเรียน อายุ 12-17 ปี	33,604	35,062	27	104.34	31,392	91	93.42	567	9	1.69	15	1	0.04
9. เด็กอายุ 5-11 ปี	37,458	25,190	97	67.25	0	0	0	0	0	0	0	0	0

ผลงานฉีดวัคซีน COVID-19 กลุ่มเป้าหมาย 608 รายอำเภอ เข็มที่ 3 จ.ประจวบคีรีขันธ์

ข้อมูล 13 เม.ย.65

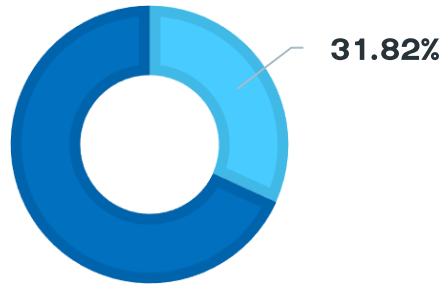


จำนวนเข็มที่ 3 (สะสม)	12,268	6,309	4,265	2,295	6,568	4,298	4,964	1,280	42,247
รวมกลุ่ม 608 เข็ม 3	47.45	34.46	31.32	19.06	31.23	30.10	28.21	12.77	31.82
ผู้มีอายุ 60 ปี	44.45	31.21	26.89	17.99	33.49	24.80	27.09	11.61	29.32
ผู้ป่วย 7 กลุ่มโรค	55.47	44.80	43.24	22.47	29.81	41.66	31.43	16.42	38.36
หญิงตั้งครรภ์	12.28	8.82	7.50	2.88	0.97	3.00	6.98	1.43	6.63

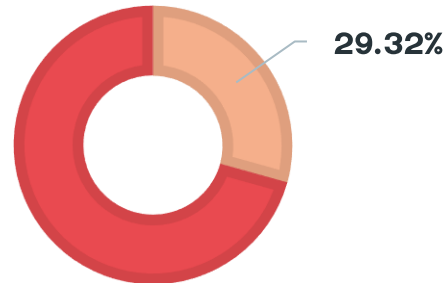
ผลงานฉีดวัคซีน COVID-19 สะสม ประชากรทั้งหมด เข็ม 1,2,3 รายล์ปดาท์ จ.ประจวบคีรีขันธ์

ข้อมูลเดือน ม.ค.- เม.ย.65

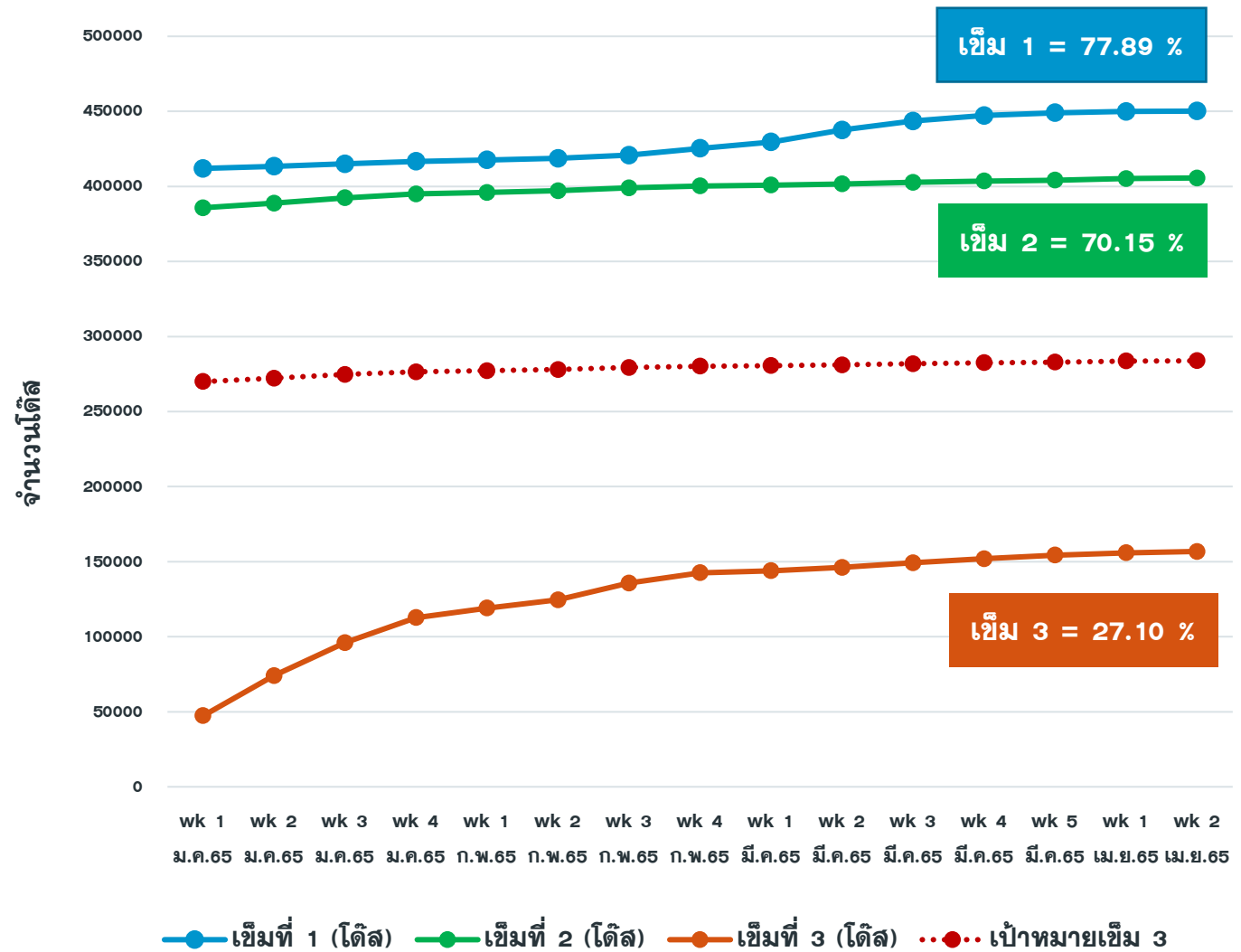
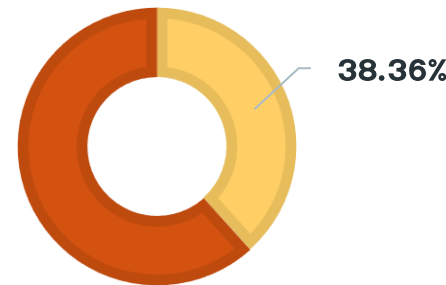
ฉีดเข็ม 3
กลุ่ม 608
42,247
โด๊ส



ฉีดเข็ม 3
กลุ่ม 60+ ปี
25,798
โด๊ส



ฉีดเข็ม 3
7 โรคเรื้อรัง
16,297
โด๊ส





ศูนย์ข้อมูล
COVID-19
กรมประชาสัมพันธ์

ข้อควรปฏิบัติ

หลังกลับจากสงกรานต์



สังเกตอาการ
ตนเองภายใน
7 วัน



งดพบปะผู้คน
และหลีกเลี่ยง
การพูดคุย
อย่างใกล้ชิด



ตรวจ ATK
เมื่อมีอาการ
น่าสงสัย



Work from Home
(WFH) ตามความ
เหมาะสมกับ
สถานการณ์