



ศูนย์ปฏิบัติการภาวะฉุกเฉินด้านการแพทย์และสาธารณสุข
สำนักงานสาธารณสุขจังหวัดพระจวบคีรีขันธ์
กรณี โรคติดเชื้อไวรัสโคโรนา 2019

ฉบับที่ 791 EOC ครั้งที่ 423 วันที่ 19 เมษายน 2565 เวลา 09.00 น.

OMICRON
SARS-COV-2 VARIANT

code: B.1.1.529





รายงานสถานการณ์ COVID-19 ประจวบคีรีขันธ์

ประจวบคีรีขันธ์ ตั้งแต่ 1 ม.ค.-19 เม.ย.2565

รายใหม่วันนี้

ผู้ป่วยยืนยันสะสม

รักษาหาย/ออกจากรพ.

เสียชีวิต

ผลงานการฉีดวัคซีน

+93

20,811

20,467

61 (+4)



รวมฉีดเพิ่ม 360 โดส

ในจังหวัด 91 นอกจังหวัด 2

+111 (98.3%)

(0.10%) จาก PCR+ATK

รวมฉีดแล้ว 1,026,721 โดส

ระบบเฝ้าระวังฯ

93

ระบบเฝ้าระวังและ

บริการสะสม **20,446**



การใช้เตียงรักษาผู้ป่วยใน รพ.

เรือนจำ

0

เรือนจำสะสม

16

ทั้งหมด

ใช้ไป

คงเหลือ

อัตราครองเตียง

912

283

629

31.0



เข็มที่ 1 +44 ราย

หลบหนีเข้าเมือง

0

หลบหนีเข้าเมืองสะสม

217

ระดับเตียงตามความรุนแรงของโรค

ราย



เข็มที่ 2 +187 ราย

ติดจากต่างประเทศ

0

ติดจากต่างประเทศสะสม

132

ระดับ 1 ไม่มีอาการ/อาการเล็กน้อย)

149



ร้อยละ 77.9 ของประชากรสะสม 450,312 ราย

จำนวนผู้ป่วยยืนยันสะสมตั้งแต่ปี 2563

ป่วย

รักษาหาย

เสียชีวิต

41,483

40,778

183

ระดับ 1 อาการปานกลาง)

83

ระดับ 2.1 ใช้ oxygen low flow)

28

ระดับ 2.2 ใช้ oxygen high flow)

11



เข็มที่ 3 +101 ราย

ตรวจ ATK พบเชื้อวันนี้

423

จำนวนผู้ป่วยเข้าข่ายสะสม

42,599

ระดับ 3 ใส่ท่อ & เครื่องช่วยหายใจ)

12



เข็มที่ 4 +28 ราย



รักษา CI 173 ราย



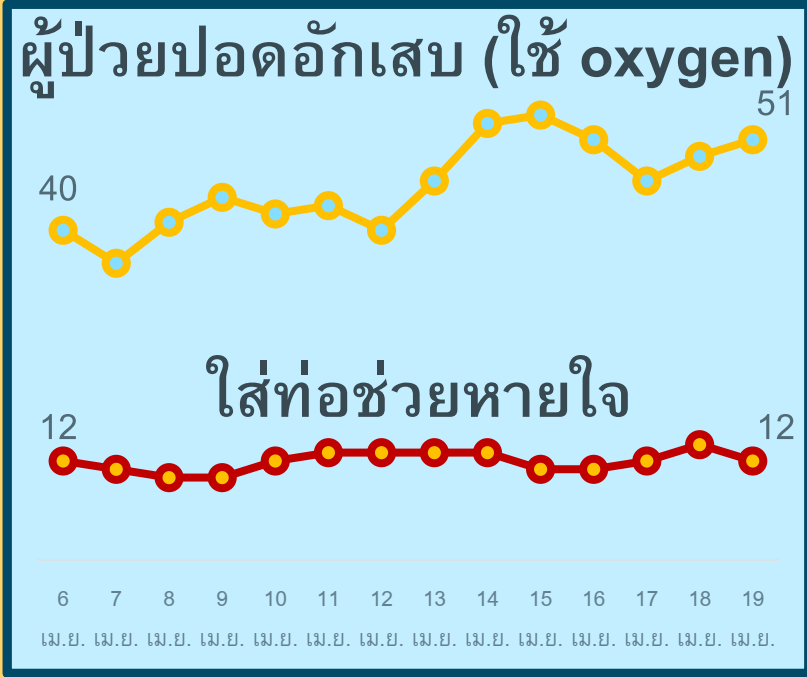
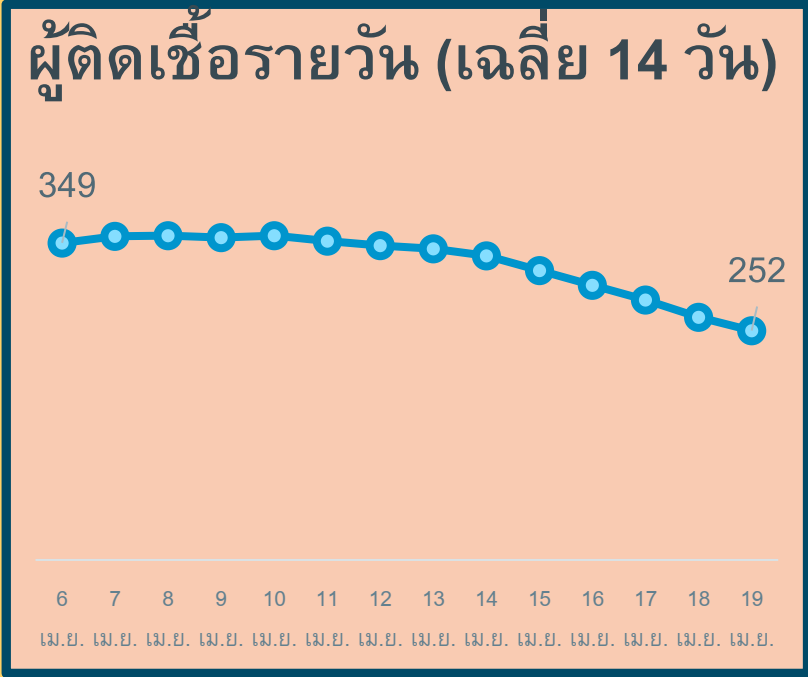
รักษา HI 544 ราย



ร้อยละ 2.4 ของประชากรสะสม 13,769 ราย

สถานการณ์ COVID-19 จ.ประจวบคีรีขันธ์

ผู้ติดเชื้อ ผู้ป่วยปอดอักเสบ ผู้ป่วยใส่ท่อหายใจ และผู้เสียชีวิต



*จำนวนผู้ป่วยปอดอักเสบและใส่ท่อช่วยหายใจที่รักษาอยู่




*รายงานตามวันที่เสียชีวิต

สรุปข้อมูลผู้เสียชีวิต COVID-19 ของ จ.ประจวบคีรีขันธ์ ตั้งแต่ 1 ม.ค.65

ลักษณะทางระบาดวิทยาผู้เสียชีวิต จำนวน 61 ราย (เสียชีวิตก่อนได้รับการรักษาในโรงพยาบาล 14 ราย)

เพศ



33 ราย 28 ราย

อายุ

อายุสูงสุด 99 ปี
 อายุน้อยสุด 35 ปี
 อายุเฉลี่ย 75.9 ปี
 ค่ากลาง 78 ปี

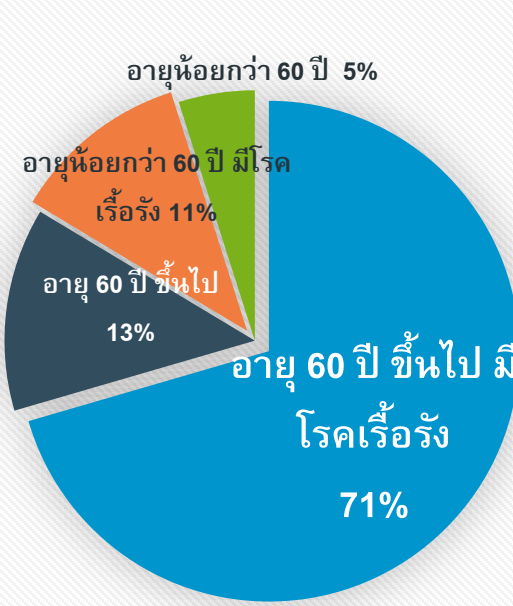
ที่อยู่ผู้เสียชีวิต

หัวหิน	24 (+1)
ปราณบุรี	6
สามร้อยยอด	3
กุยบุรี	
เมือง	16 (+2)
ทับสะแก	4
บางสะพาน	6 (+1)
บางสะพานน้อย	2

สัญชาติ

ไทย 59 ราย
 อังกฤษ 2 ราย

โรคประจำตัว/ปัจจัยเสี่ยงต่อความรุนแรงของโรค



60 ปี+ มีโรคเรื้อรัง	60 ปี+ ไม่มีโรคเรื้อรัง	<60 ปี มีโรคเรื้อรัง
43(71%)	8(13%)	7(11%)
รวม 58 ราย ร้อยละ 95.1		

ปัจจัยอื่นที่พบ

โรคเรื้อรังที่พบ ไตเรื้อรัง(13) โรคหัวใจและหลอดเลือด(9) เบาหวาน(12) ปอดอุดกั้นเรื้อรัง(9) มะเร็ง(4) หลอดเลือดสมอง(1) อ้วนน้ำหนักเกิน(2)

ไม่มีประวัติโรคเรื้อรัง 4 พิกการทางสมอง 1 ต้มสุรา 1 สูบบุหรี่ 1 ดิตเตียง 2จิตเวช 1 SLE 1

ค่ากลางระยะเวลา (วันที่ทราบผล-วันที่เสียชีวิต) 4 วัน
 นานสุด 18 วัน เสียชีวิตก่อนรักษา 14 ราย, 1-5 วัน 25 ราย,
 6-10 วัน 13 ราย, 11-15 วัน 6 ราย, มากกว่า 15 วัน 3 ราย



ปัจจัยเสี่ยงต่อการติดเชื้อ

สัมผัสญาติ/บุคคลในครอบครัว 20 ราย
 สัมผัสเพื่อน/ที่ทำงาน/ผ.ป.พบเชื้อ 3 ราย
 เดินทางไปพื้นที่ชุมชนพื้นที่เสี่ยง 38 ราย

ประวัติการได้รับวัคซีน COVID-19

ไม่ได้รับ 42 ราย ได้รับวัคซีน 19 ราย*

*ได้รับ 1 เข็ม 4 ราย
 *ได้รับ 2 เข็ม 12 ราย
 *ได้รับ 3 เข็ม 3 ราย

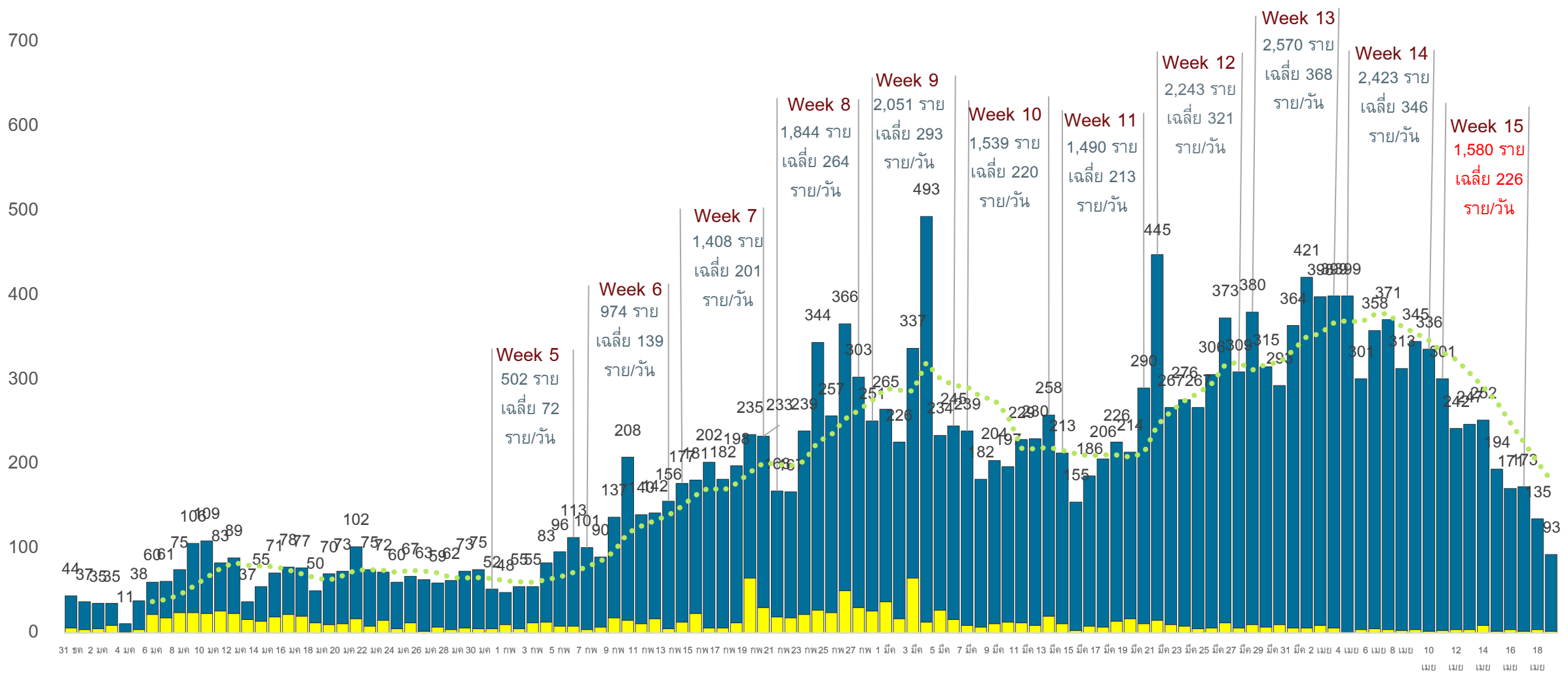
สรุปข้อมูลผู้เสียชีวิต COVID-19 เปรียบเทียบประวัติการได้รับวัคซีน

ข้อมูล 1 ม.ค.-18 เม.ย.65

ประวัติ วัคซีน	อายุมากกว่า 60 ปี มีโรคเรื้อรัง	อายุมากกว่า 60 ปี	อายุน้อยกว่า 60 ปี มีโรคเรื้อรัง	อายุน้อยกว่า 60 ปี	รวม ร้อยละ
ไม่ได้รับ	30	7 ติดเตียง/สับหรือ ไม่มีโรคประจำตัว จิตเวช	3	2 พิการทางสมองแต่กำเนิด ประวัติดื่มแอลกอฮอล์หนัก	42 (68.9%)
1 เข็ม	3	0	1	0	4 (6.6%)
2 เข็ม	8	1 ไม่มีโรคประจำตัว	3	0	12 (19.7%)
3 เข็ม	2	0	0	1 SLE	3 (4.9%)
รวม	43	8	7	3	61

แนวโน้มการพบผู้ป่วยยืนยัน COVID-19 ตามวันที่รายงาน จ.ประจวบคีรีขันธ์

ณ 18 เม.ย.65



ติดเชื้อนอกจังหวัด/ต่างประเทศ
 ผู้ติดเชื้อในจังหวัด
 รวมผู้ป่วยทั้งหมด
 7 คาบเวลาของค่าเฉลี่ยเคลื่อนที่ (รวมผู้ป่วยทั้งหมด)

จำนวนผู้ป่วยยืนยัน COVID-19 รายอำเภอ จ.ประจวบคีรีขันธ์ ตามวันที่รายงาน

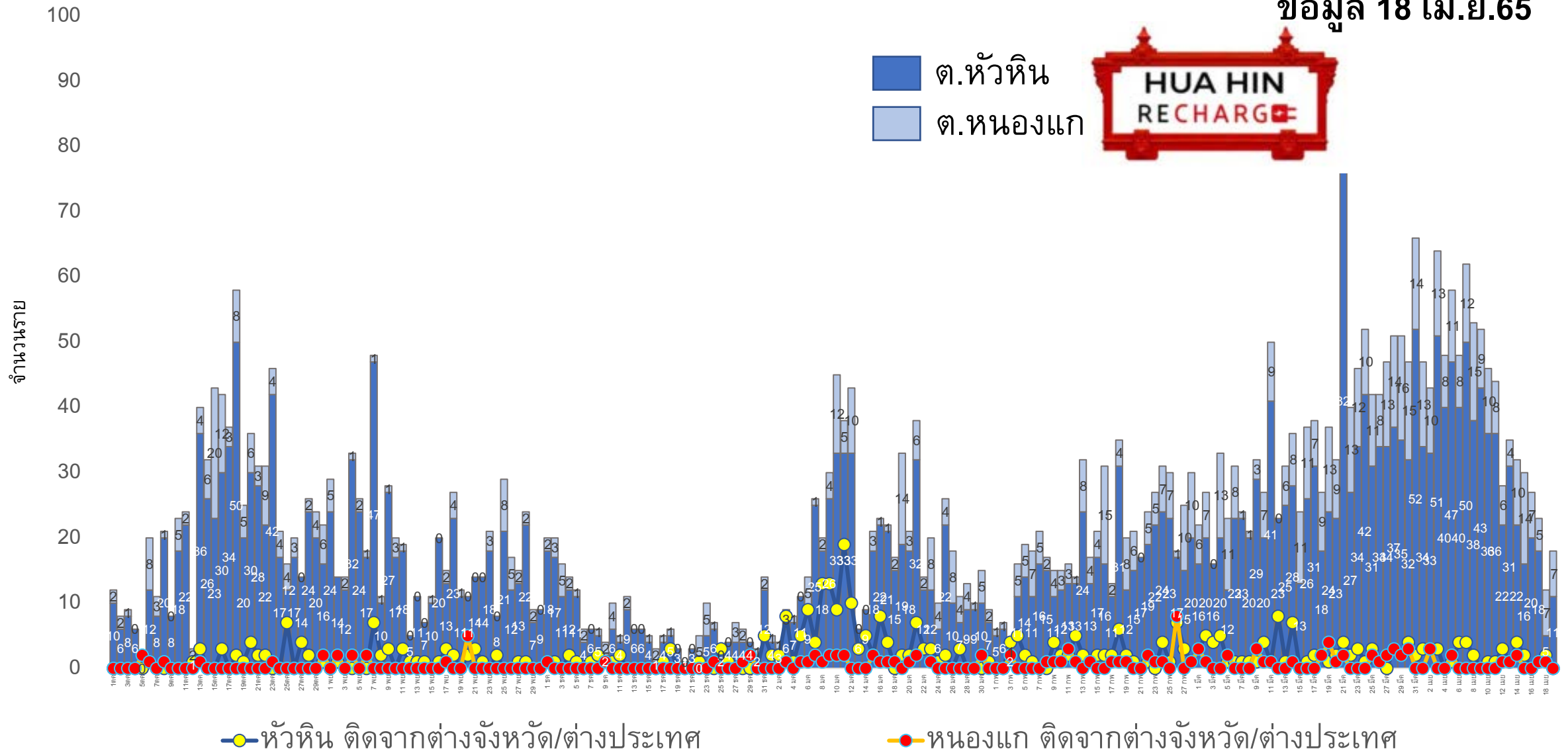
ข้อมูล 19 เม.ย.65

อำเภอ	1 ม.ค.-11 เม.ย.	12 เม.ย.	13 เม.ย.	14 เม.ย.	15 เม.ย.	16 เม.ย.	17 เม.ย.	18 เม.ย.	รวม	เฉลี่ย 7 วัน ย้อนหลัง
หัวหิน	5,490	64	60	62	50	57	36	30	5,849	51
ปราณบุรี	2,898	40	31	10	15	30	16	7	3,047	21
สามร้อยยอด	2,042	38	42	41	21	22	20	4	2,230	27
กุยบุรี	884	8	19	8	8	0	4	4	935	7
เมือง	4,064	54	61	44	52	49	33	33	4,390	47
ทับสะแก	1,281	7	12	11	4	5	6	4	1,330	7
บางสะพาน	1,532	32	21	14	17	4	16	8	1,644	16
บางพานน้อย	993	4	3	4	4	6	4	3	1,021	4
เรือกอง	16	0	0	0	0	0	0	0	16	0
หลบหนีเข้าเมือง	217	0	0	0	0	0	0	0	217	0
ต่างประเทศ	129	0	3	0	0	0	0	0	132	0
รวม	19,546	247	252	194	171	173	135	93	20,811	181

แนวโน้มผู้ป่วยรายวัน COVID-19 ตำบลพื้นที่ HUAHIN RECHARGE

(ต.หัวหิน และ ต.หนองแก) ตั้งแต่ 1 ตุลาคม 64

ข้อมูล 18 เม.ย.65





ผลการดำเนินการรับนักท่องเที่ยวต่างชาติ อ.หัวหิน จ.ประจวบคีรีขันธ์



สถานการณ์ COVID-19

ตั้งแต่ 1 ม.ค.65

ผู้ป่วยวันนี้ ผู้ป่วยสะสม ออกจากรพ.

93

20,811

20,467



ร้อยละความครอบคลุมวัคซีน

จังหวัด

หัวหิน

เข็ม 1

77.9

98.5

เข็ม 2

70.2

89.9

การใช้เตียงรักษาผู้ป่วย

ทั้งหมด	ใช้ไป	คงเหลือ	อัตราครองเตียง
จังหวัด			
912	283	629	31.0
หัวหิน			
108	73	35	67.6



จำนวนนักท่องเที่ยวอำเภอหัวหิน สะสม

ตั้งแต่ 1 พ.ย.-18 เม.ย.65

เข้าพักโรงแรม

31,270

จากแบบ ร.ร.4

28,236

จำนวนจองห้องพัก Sandbox (คืน)

9,560



ผลการตรวจ COVID-19 นักท่องเที่ยวต่างชาติ

จำนวนนักท่องเที่ยว รับ การตรวจวันนี้	ติดเชื้อจากการตรวจ DAY 0 (RT-PCR)	ติดเชื้อจากการตรวจ DAY 5 (ATK)
30	0	0
จำนวนตรวจสะสม ตั้งแต่ 1 เม.ย.65	ยอดสะสมตรวจติดเชื้อ DAY 0 (RT-PCR)	ยอดสะสมตรวจติดเชื้อ DAY 5 (ATK)
683	3	0



5 ลำดับสูงสุด นทท. เข้า รับการตรวจ

BRITISH	119
DANISH	89
NORWEGIAN	55
THAI	52
SWEDISH	47

มาตรฐานความปลอดภัย ด้านสุขอนามัย (แห่ง)



325



632



127

จัดทำโดย สำนักงานสาธารณสุขจังหวัดประจวบคีรีขันธ์

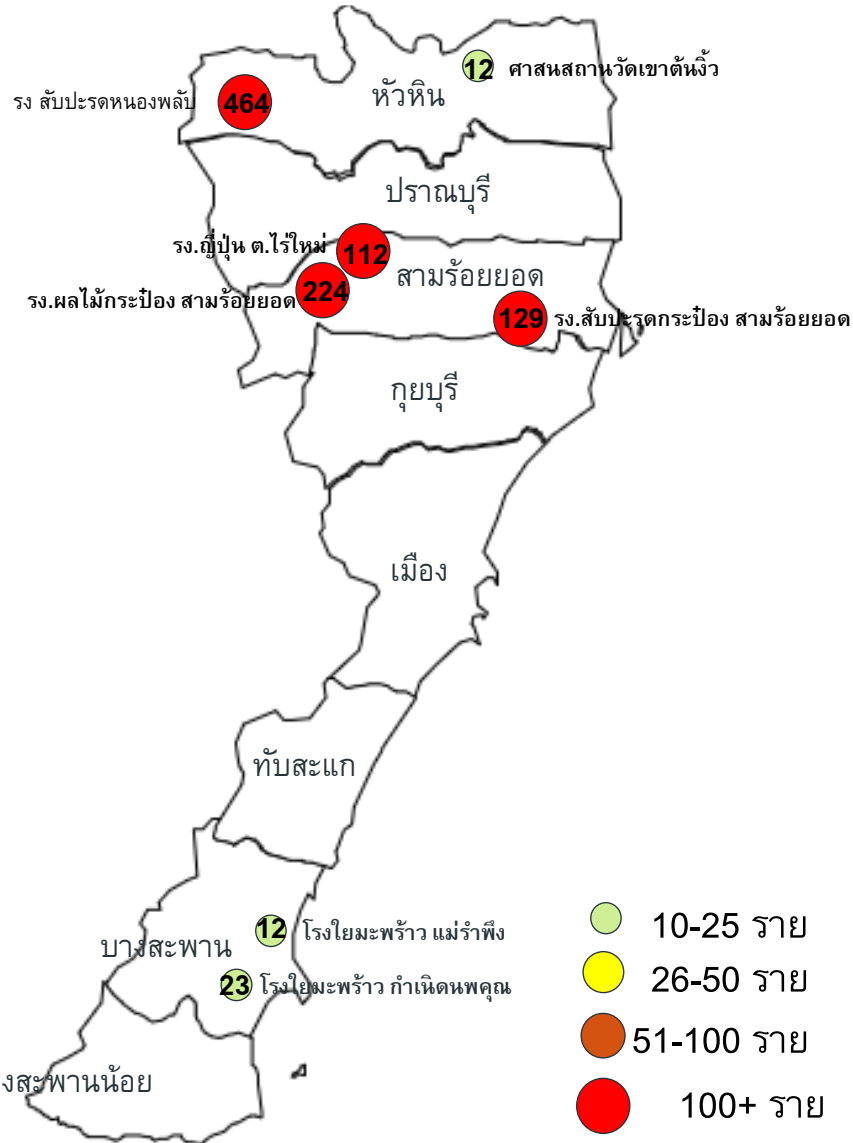
คลัสเตอร์สะสมของพบ COVID-19 ตั้งแต่ 1 ม.ค.-19 เม.ย.65 จ.ประจวบคีรีขันธ์

อำเภอ	จำนวน Cluster สะสม (10 ราย+)	ควบคุมได้ ภายใน 28 วัน	ร้อยละที่ ควบคุม ได้	Cluster ควบคุมไม่ได้ ใน 28 วัน	จำนวน Cluster ที่พบผู้ป่วยรายสุดท้าย อยู่ในช่วง 14 วัน ก่อนหน้า				
					จำนวน	ควบคุมได้ ภายใน 14 วัน	ร้อยละ	เกิน 14 วัน ไม่ ถึง 28 วัน	เกิน 28 วัน
หัวหิน	22	20	90.9	ตลาดจัตุรไชย รง สับประรดกระป๋อง หนองพลับ	2	1	50.0	0	1 รง สับประรดกระป๋อง หนองพลับ
ปราณบุรี	11	10	90.9	รง.น้ำตาล ปราณบุรี	0	0	0.0	0	0
สามร้อยยอด	15	14	93.3	โรงงานญี่ปุ่น	3	2	66.7	0	1 โรงงานญี่ปุ่น
กุยบุรี	3	3	100.0	-	0	0	0.0	0	0
เมือง	4	4	100.0	-	0	0	0.0	0	0
ทับสะแก	11	11	100.0	-	0	0	0.0	0	0
บางสะพาน	15	15	100.0	-	2	2	100.0	0	0
บางพานน้อย	10	10	100.0	-	0	0	0.0	0	0
รวม	91	87	95.6	4	7	5	71.4	0	2

แผนที่แสดงคลัสเตอร์ COVID-19 ในจังหวัดประจวบคีรีขันธ์

ข้อมูล 19 เม.ย.65

คลัสเตอร์ที่พบผู้ป่วยในช่วง 14 วันล่าสุด



คลัสเตอร์ (PCR+ATK)	ประเภท	จำนวนผู้ป่วย	ผป.รายสุดท้าย
รง.ลับประดกระป่อง สามร้อยยอด	โรงงาน	129	7 เมย
โรงงานญี่ปุ่น ต.ไร่ใหม่	โรงงาน	112	13 เมย
รง.ผลไม้กระป่องสามร้อยยอด	โรงงาน	224	6 เมย
โรงงานลับประดหนองพลับ	โรงงาน	464	12 เมย

คลัสเตอร์ (PCR+ATK)	ประเภท	จำนวนผู้ป่วย	ผป.รายสุดท้าย
โรงโม่ปุ๋ย กำเนิดนพคุณ	สถานประกอบการ	23	6 เมย
โรงโม่ปุ๋ย แม่รำพึง	สถานประกอบการ	12	7 เมย
ศาสนสถานวัดเขาดันจิว	ศาสนสถาน	12	12 เมย

จำนวนทั้งหมด 7 คลัสเตอร์

ประเภทสถานที่/กิจกรรม โรงงาน 4 แห่ง สถานประกอบการ 2 แห่ง ศาสนสถาน

สรุปผลการฉีดวัคซีนโควิด 19 จังหวัดประจวบคีรีขันธ์

ผลการให้บริการวัคซีน ณ วันที่ 18 เมษายน 2565 เวลา 22.00 น.



ฉีดวัคซีนทั้งหมด
1,026,721

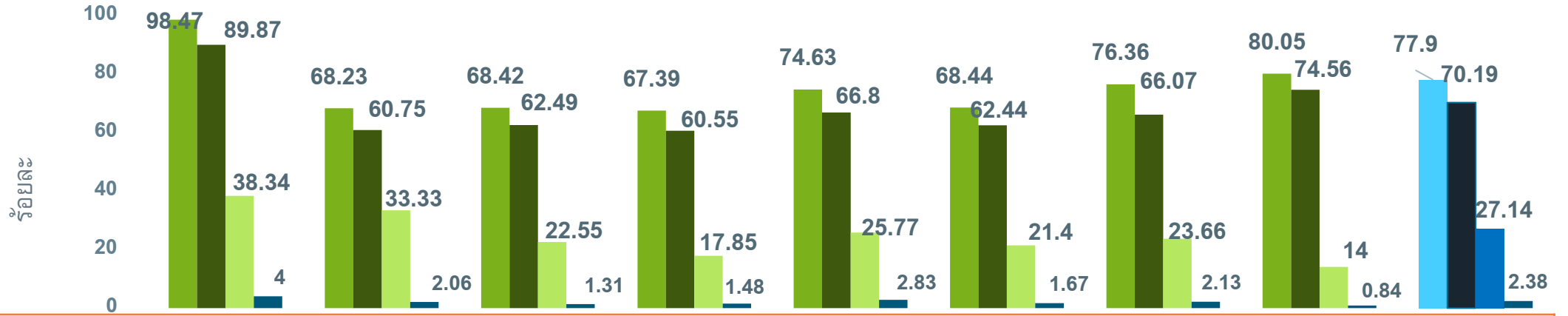
+ เพิ่มวันนี้
360



จำนวนผู้ได้รับวัคซีน จำแนกรายเข็มและชนิดวัคซีน	เข็มที่ 1					เข็มที่ 2					
	sinovac	AstraZeneca	Sinopharm	Pfizer	Moderna	sinovac	AstraZeneca	Sinopharm	Pfizer	Moderna	Johnson & Johnson
+เพิ่มขึ้นวันนี้ (โด๊ส)	0	5	5	34	0	0	0	22	165	0	0
รวมรายใหม่ (ราย)	44					187					
ตั้งแต่วันที่ 1 เมษายน 2564	220,071	59,547	91,572	76,559	2,563	23,497	226,322	88,656	59,830	7,010	444
สะสม (ราย)	450,312					405,759					
จำนวนผู้ได้รับวัคซีน จำแนกรายเข็มและชนิดวัคซีน	เข็มที่ 3					เข็มที่ 4					
	sinovac	AstraZeneca	Sinopharm	Pfizer	Moderna	sinovac	AstraZeneca	Sinopharm	Pfizer	Moderna	
+เพิ่มขึ้นวันนี้ (โด๊ส)	0	32	0	69	0	0	2	0	26	0	
รวมรายใหม่(ราย)	101					28					
ตั้งแต่วันที่ 1 เมษายน 2564	23	84,173	50	56,124	16,511	0	761	0	9,070	3,938	
สะสม (ราย)	156,881					13,769					

ร้อยละความครอบคลุมของการได้รับวัคซีน COVID-19 รายอำเภอ

ข้อมูล 19 เม.ย.65



	หัวหิน	ปราณบุรี	300 ยอด	กุยบุรี	เมือง	ทับสะแก	บางพาน	พานน้อย	จังหวัด
ประชากรทั้งหมด	126905	82872	52915	45676	94233	51433	81533	42527	578094
จำนวนโดสทั้งหมด เข็ม1+2+3	292734	136212	81895	67267	160222	79177	137155	72059	1026721
จำนวนได้รับเข็ม 1	124958	56541	36204	30782	70326	35200	62259	34042	450312
ร้อยละความครอบคลุม	98.47	68.23	68.42	67.39	74.63	68.44	76.36	80.05	77.90
จำนวนได้รับเข็ม 2 ครบเกณฑ์	114046	50346	33067	27657	62952	32115	53868	31708	405759
ร้อยละความครอบคลุม	89.87	60.75	62.49	60.55	66.80	62.44	66.07	74.56	70.19
จำนวนได้รับเข็ม 3 กระตุ้น	48653	27619	11932	8151	24280	11005	19288	5953	156881
ร้อยละความครอบคลุม	38.34	33.33	22.55	17.85	25.77	21.40	23.66	14.00	27.14
จำนวนได้รับเข็ม 4 กระตุ้น	5077	1706	692	677	2664	857	1740	356	13769
ร้อยละความครอบคลุม	4.00	2.06	1.31	1.48	2.83	1.67	2.13	0.84	2.38

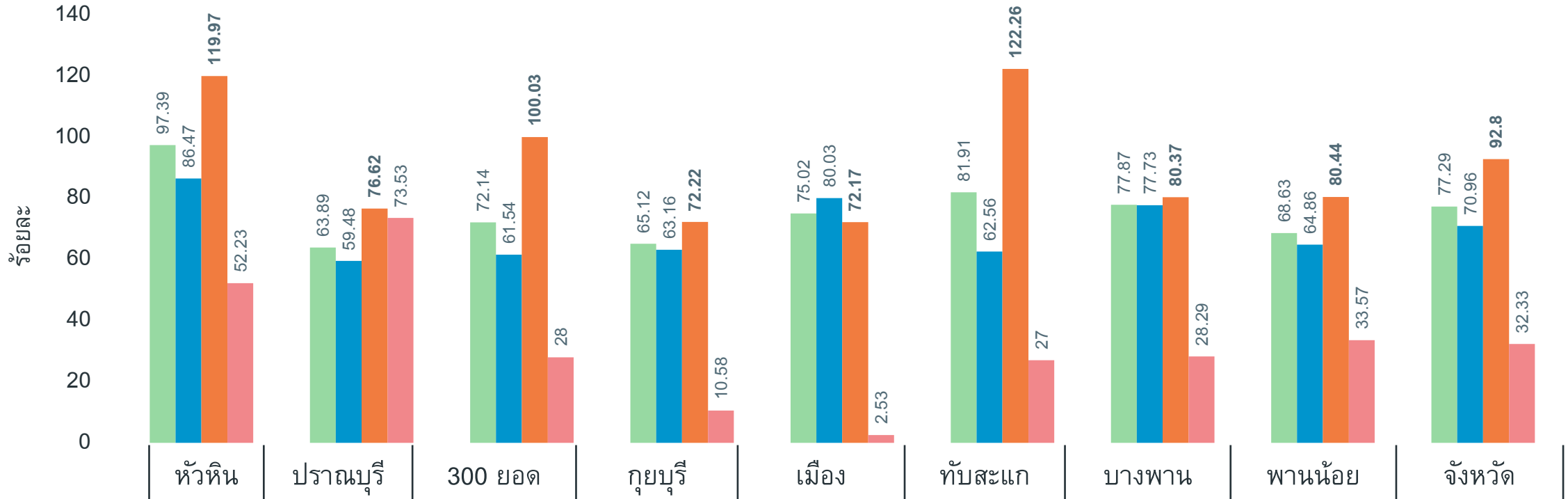
ผลงานการฉีดวัคซีน COVID-19 ตามกลุ่มเป้าหมาย จ.ประจวบคีรีขันธ์

ข้อมูล 19 เม.ย.65

กลุ่มเป้าหมาย	เป้าหมาย	เข็มที่ 1 (คน)	+เพิ่ม	ร้อยละ	เข็มที่ 2 (คน)	+เพิ่ม	ร้อยละ	เข็มที่ 3 (คน)	+เพิ่ม	ร้อยละ	เข็มที่ 4 (คน)	+เพิ่ม	ร้อยละ
1. ผู้ที่มีอายุ 60 ปีขึ้นไป	87,976	62,429	7	70.96	59,963	11	68.16	25,836	19	29.37	270	5	0.31
2. ผู้ที่มีโรคประจำตัว 7 กลุ่ม	42,486	39,429	0	92.80	38,104	4	89.69	16,333	8	38.44	667	1	1.57
3. หญิงตั้งครรภ์	2,292	741	0	32.33	679	1	29.62	152	0	6.63	0	0	0.00
รวม 608	132,754	102,599	7	77.29	98,746	16	74.38	42,321	27	31.88	937	6	0.71
4.บุคลากรทางการแพทย์	5,839	6,056	0	103.72	6,039	0	103.43	5,727	0	98.08	4,546	2	77.86
5. อสม.	7,200	5,820	0	80.83	5,718	0	79.42	4,163	0	57.82	1,489	2	20.68
6. จนท.ด่านหน้า	12,725	15,347	0	120.61	15,255	2	119.88	11,529	0	90.60	3,076	4	24.17
7. ประชาชนทั่วไป 18-59 ปี	240,814	260,045	18	107.99	247,509	42	102.78	92,241	70	38.30	3,700	14	1.54
8. นักเรียน อายุ 12-17 ปี	33,604	35,060	5	104.33	31,444	54	93.57	568	3	1.69	15	0	0.04
9. เด็กอายุ 5-11 ปี	37,458	25,215	14	67.32	0	0	0	0	0	0	0	0	0

ผลงานฉีดวัคซีน COVID-19 กลุ่มเป้าหมาย 608 รายอำเภอ เข็มที่ 1 จ.ประจวบคีรีขันธ์

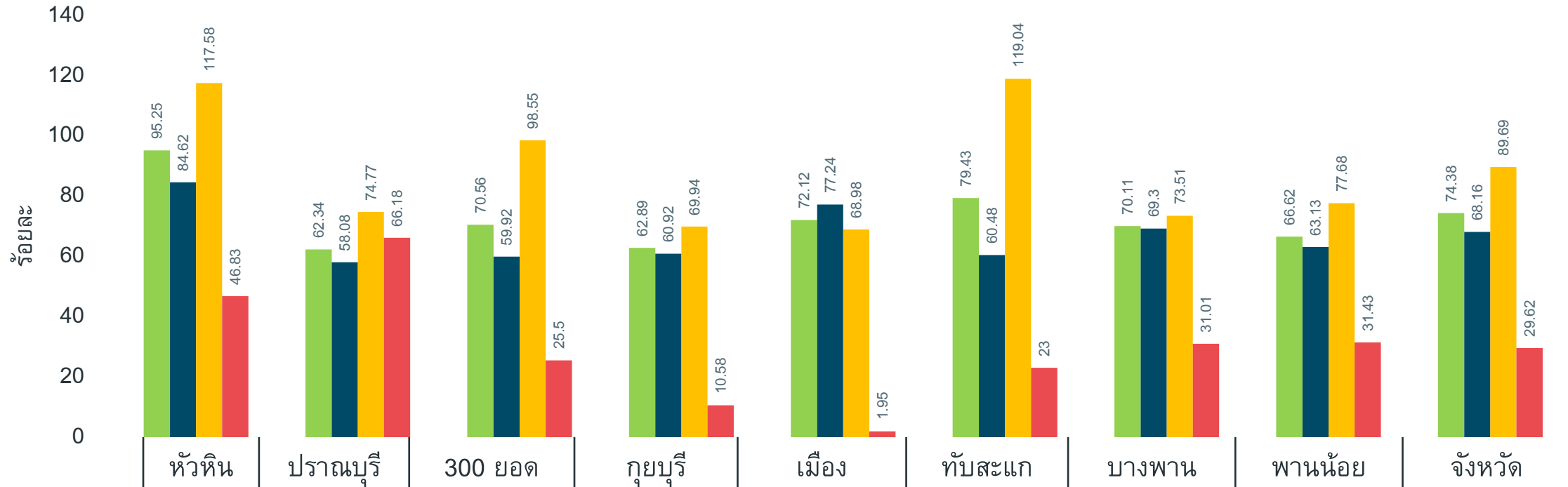
ข้อมูล 19 เม.ย.65



จำนวนเข็มที่ 1 (สะสม)	25,183	11,697	9,825	7,843	15,775	11,695	13,700	6,881	102,599
รวมกลุ่ม 608 เข็ม 1	97.39	63.89	72.14	65.12	75.02	81.91	77.87	68.63	77.29
ผู้มีอายุ 60 ปี	86.47	59.48	61.54	63.16	80.03	62.56	77.73	64.86	70.96
ผู้ป่วย 7 กลุ่มโรค	119.97	76.62	100.03	72.22	72.17	122.26	80.37	80.44	92.80
หญิงตั้งครรภ์	52.23	73.53	28.00	10.58	2.53	27.00	28.29	33.57	32.33

ผลงานฉีดวัคซีน COVID-19 กลุ่มเป้าหมาย 608 รายอำเภอ เข็มที่ 2 จ.ประจวบคีรีขันธ์

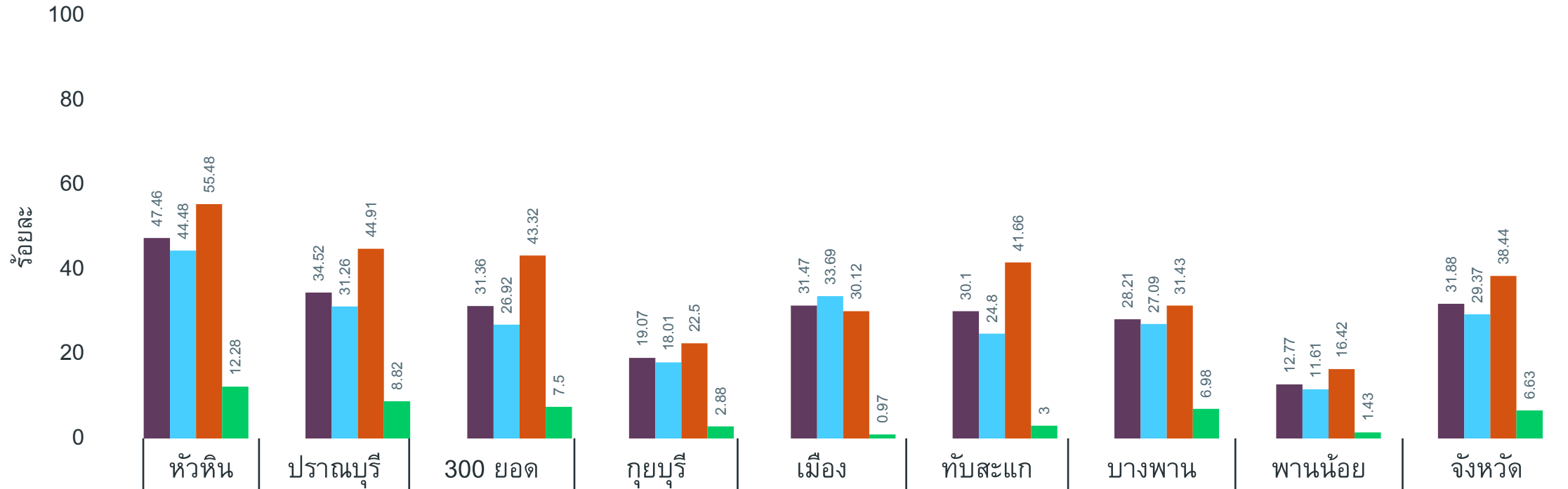
ข้อมูล 19 เม.ย.65



จำนวนเข็มที่ 2 (สะสม)	24,629	11,413	9,609	7,574	15,166	11,340	12,336	6,679	98,746
รวมกลุ่ม 608 เข็ม 2	95.25	62.34	70.56	62.89	72.12	79.43	70.11	66.62	74.38
ผู้มีอายุ 60 ปี	84.62	58.08	59.92	60.92	77.24	60.48	69.30	63.13	68.16
ผู้ป่วย 7 กลุ่มโรค	117.58	74.77	98.55	69.94	68.98	119.04	73.51	77.68	89.69
หญิงตั้งครรภ์	46.83	66.18	25.50	10.58	1.95	23.00	31.01	31.43	29.62

ผลงานฉีดวัคซีน COVID-19 กลุ่มเป้าหมาย 608 รายอำเภอ เข็มที่ 3 จ.ประจวบคีรีขันธ์

ข้อมูล 19 เม.ย.65



จำนวนเข็มที่ 3 (สะสม)	12,273	6,320	4,271	2,297	6,618	4,298	4,964	1,280	42,321
รวมกลุ่ม 608 เข็ม 3	47.46	34.52	31.36	19.07	31.47	30.10	28.21	12.77	31.88
ผู้มีอายุ 60 ปี	44.48	31.26	26.92	18.01	33.69	24.80	27.09	11.61	29.37
ผู้ป่วย 7 กลุ่มโรค	55.48	44.91	43.32	22.50	30.12	41.66	31.43	16.42	38.44
หญิงตั้งครรภ์	12.28	8.82	7.50	2.88	0.97	3.00	6.98	1.43	6.63

กลับจากสงกรานต์แล้ว ควรปฏิบัติตัว ดังนี้



- ให้สังเกตอาการตนเองและเฝ้าระวัง 7 วัน
- หากมีอาการสงสัยติดเชื้อ มีไข้ ไอ เจ็บคอ ให้ทำการตรวจ ATK
- หลีกเลี่ยงการพบปะผู้คนจำนวนมาก
- ปฏิบัติตามมาตรการป้องกันตนเองขั้นสูงสุด (Universal Prevention) อย่างเคร่งครัด เสมอ
 - เน้นการเว้นระยะห่าง
 - หากต้องพบผู้อื่น ให้สวมหน้ากากอนามัย
 - ล้างมือบ่อยๆ
 - ไม่ใช้ของร่วมกับผู้อื่น
 - รับประทานอาหารที่ปรุงสุกใหม่

