



ศูนย์ปฏิบัติการภาวะฉุกเฉินด้านการแพทย์และสาธารณสุข
สำนักงานสาธารณสุขจังหวัดพระจวบคีรีขันธ์
กรณี โรคติดเชื้อไวรัสโคโรนา 2019

ฉบับที่ 793 EOC ครั้งที่ 423 วันที่ 21 เมษายน 2565 เวลา 09.00 น.

OMICRON
SARS-COV-2 VARIANT

code: B.1.1.529





รายงานสถานการณ์ COVID-19 ประจวบคีรีขันธ์

ประจวบคีรีขันธ์ ตั้งแต่ 1 ม.ค.-21 เม.ย.2565

รายใหม่วันนี้

ผู้ป่วยยืนยันสะสม

รักษาหาย/ออกจากรพ.

เสียชีวิต

ผลงานการฉีดวัคซีน

+171

ในจังหวัด 169 นอกจังหวัด 2

21,155

20,828

+177 (98.5%)

66(+2)

(0.10%) จาก PCR+ATK



รวมฉีดเพิ่ม 400 โดส

รวมฉีดแล้ว 1,028,740 โดส

ระบบเฝ้าระวังฯ

171

ระบบเฝ้าระวังและ

บริการสะสม **20,790**



การใช้เตียงรักษาผู้ป่วยใน รพ.

ทั้งหมด ใช้ไป คงเหลือ อัตราครองเตียง

912

261

651

28.6

เรือนจำ

0

เรือนจำสะสม

16

หลบหนีเข้าเมือง

0

หลบหนีเข้าเมืองสะสม

217

ติดจากต่างประเทศ

0

ติดจากต่างประเทศสะสม

132

ระดับเตียงตามความรุนแรงของโรค

สาย

ระดับ **1** (ไม่มีอาการ/อาการเล็กน้อย) **143**

ระดับ **1** (อาการปานกลาง) **76**

ระดับ **2.1** (ใช้ oxygen low flow) **18**

ระดับ **2.2** (ใช้ oxygen high flow) **13**

ระดับ **3** (ใส่ท่อ & เครื่องช่วยหายใจ) **11**

จำนวนผู้ป่วยยืนยันสะสมตั้งแต่ปี 2563

ป่วย

41,827

รักษาหาย

41,139

เสียชีวิต

188

ตรวจ ATK พบเชื้อวันนี้

667

จำนวนผู้ป่วยเข้าข่ายสะสม

43,944



รักษา CI 144 สาย



รักษา HI 605 สาย



เข็มที่ 1 +27 สาย



ร้อยละ 78.0 ของประชากร สะสม 450,605 สาย



เข็มที่ 2 +244 สาย



ร้อยละ 70.4 ของประชากร สะสม 406,695 สาย



เข็มที่ 3 +55 สาย



ร้อยละ 27.2 ของประชากร สะสม 157,412 สาย



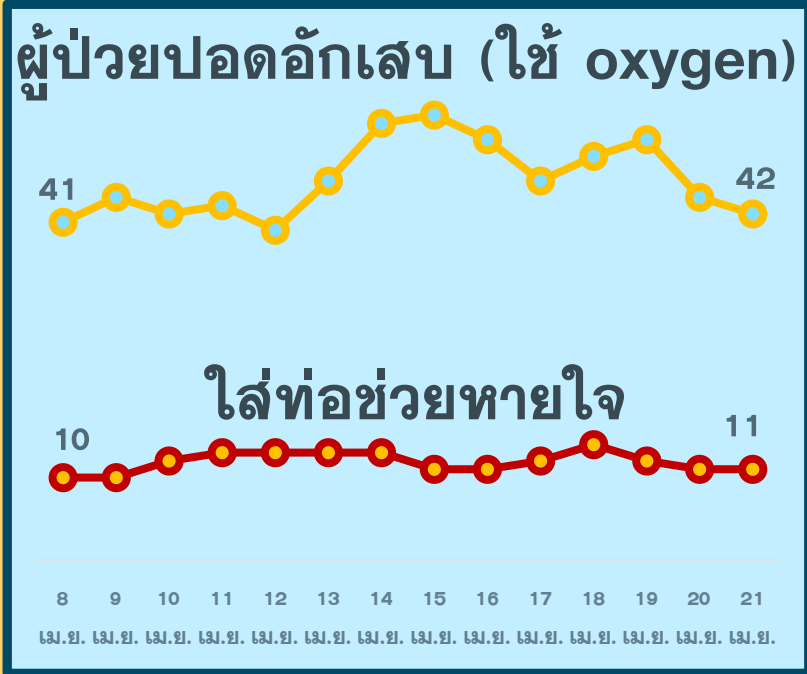
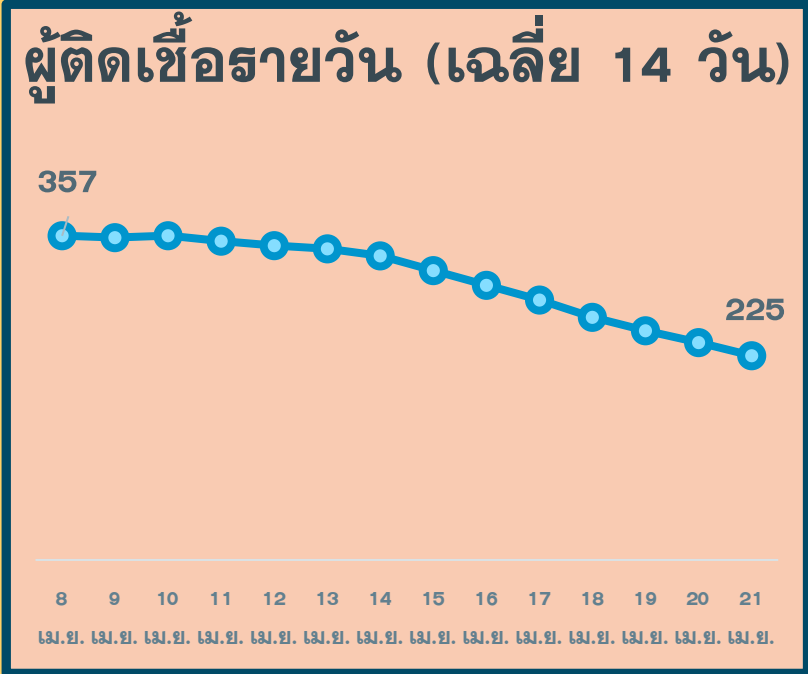
เข็มที่ 4 +74 สาย



ร้อยละ 2.4 ของประชากร สะสม 14,028 สาย

สถานการณ์ COVID-19 จ.ประจวบคีรีขันธ์

ผู้ติดเชื้อ ผู้ป่วยปอดอักเสบ ผู้ป่วยใส่ท่อหายใจ และผู้เสียชีวิต





*จำนวนผู้ป่วยปอดอักเสบและใส่ท่อช่วยหายใจที่รักษาอยู่



*รายงานตามวันที่เสียชีวิต

สรุปข้อมูลผู้เสียชีวิต COVID-19 ของ จ.ประจวบคีรีขันธ์ ตั้งแต่ 1 ม.ค.65

ลักษณะทางระบาดวิทยาผู้เสียชีวิต จำนวน 66 ราย (เสียชีวิตก่อนได้รับการรักษาในโรงพยาบาล 14 ราย)

เพศ  
36 ราย 30 ราย

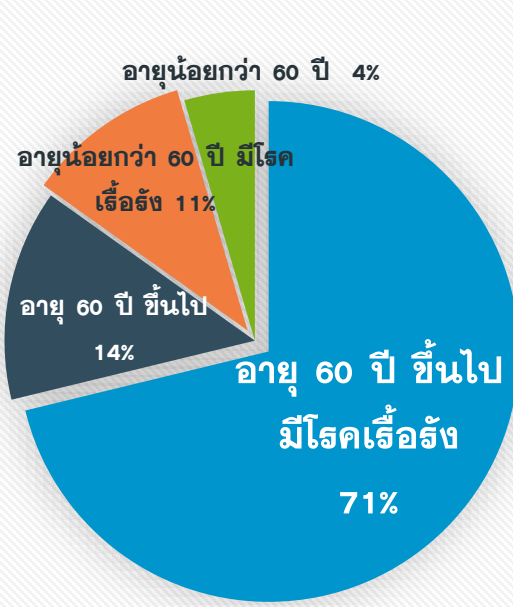
อายุ อายุสูงสุด 99 ปี
อายุน้อยสุด 35 ปี
อายุเฉลี่ย 76.2 ปี
ค่ากลาง 80 ปี

ที่อยู่ผู้เสียชีวิต

หัวหิน	25 (+1)
ปราณบุรี	6
สามร้อยยอด	4
กุยบุรี	
เมือง	17
ทับสะแก	4
บางสะพาน	7
บาง	3 (+1)

สัญชาติ ไทย 64 ราย
อังกฤษ 2 ราย

โรคประจำตัว/ปัจจัยเสี่ยงต่อความรุนแรงของโรค



60 ปี+ มีโรคเรื้อรัง	60 ปี+ <60 ปี มีโรคเรื้อรัง
47(71%)	9(14%) 7(11%)

รวม 63 ราย ร้อยละ 95.5

โรคเรื้อรังที่พบ ไตเรื้อรัง(15) โรคหัวใจและหลอดเลือด(9) เบาหวาน(13) ปอดอุดกั้นเรื้อรัง(9) มะเร็ง(5) หลอดเลือดสมอง(1) อ้วนน้ำหนักเกิน(2)

ปัจจัยอื่นที่พบ ไม่มีประวัติโรคเรื้อรัง 4 พิการทางสมอง 1 ต้มสุรา 1 สูบบุหรี่ 1 ติดเตียง 3จิตเวช 1 SLE 1

ค่ากลางระยะเวลา (วันที่ทราบผล-วันที่เสียชีวิต) 4 วัน
นานสุด 18 วัน เสียชีวิตก่อนรักษา 14 ราย, 1-5 วัน 27 ราย, 6-10 วัน 15 ราย, 11-15 วัน 7 ราย, มากกว่า 15 วัน 3 ราย

แนวโน้มจำนวนผู้เสียชีวิตรายเดือน



ม.ค.65	3
ก.พ.65	7
มี.ค.65	22
เม.ย.65	34

ปัจจัยเสี่ยงต่อการติดเชื้อ

สัมผัสญาติ/บุคคลในครอบครัว 25 ราย
สัมผัสเพื่อน/ที่ทำงาน/พบปะ/พบเชื้อ 3 ราย
เดินทางไปพื้นที่ชุมชนพื้นที่เสี่ยง 38 ราย

ประวัติการได้รับวัคซีน COVID-19
ไม่ได้รับ 46 ราย ได้รับวัคซีน 20 ราย*





*ได้รับ 1 เข็ม 4 ราย
*ได้รับ 2 เข็ม 13 ราย
*ได้รับ 3 เข็ม 3 ราย

สรุปข้อมูลผู้เสียชีวิต COVID-19 เปรียบเทียบประสิทธิภาพได้รับวัคซีน

ข้อมูล 1 ม.ค.-20 เม.ย.65

ประวัติ วัคซีน	อายุมากกว่า 60 ปี มีโรคเรื้อรัง	อายุมากกว่า 60 ปี	อายุน้อยกว่า 60 ปี มีโรคเรื้อรัง	อายุน้อยกว่า 60 ปี	รวม ร้อยละ
ไม่ได้รับ	34	7 ติดเตียง/สูบบุหรี่ ไม่มีโรคประจำตัว	3	2 พิการทางสมองแต่กำเนิด ประวัติลมชัก	46 (69.7%)
1 เข็ม	3	0 จิตเวช	1	0	4 (6.1%)
2 เข็ม	8	2 ติดเตียง ไม่มีโรคประจำตัว	3	0	13 (19.7%)
3 เข็ม	2	0	0	1 SLE	3 (4.5%)
รวม	47	9	7	3	66

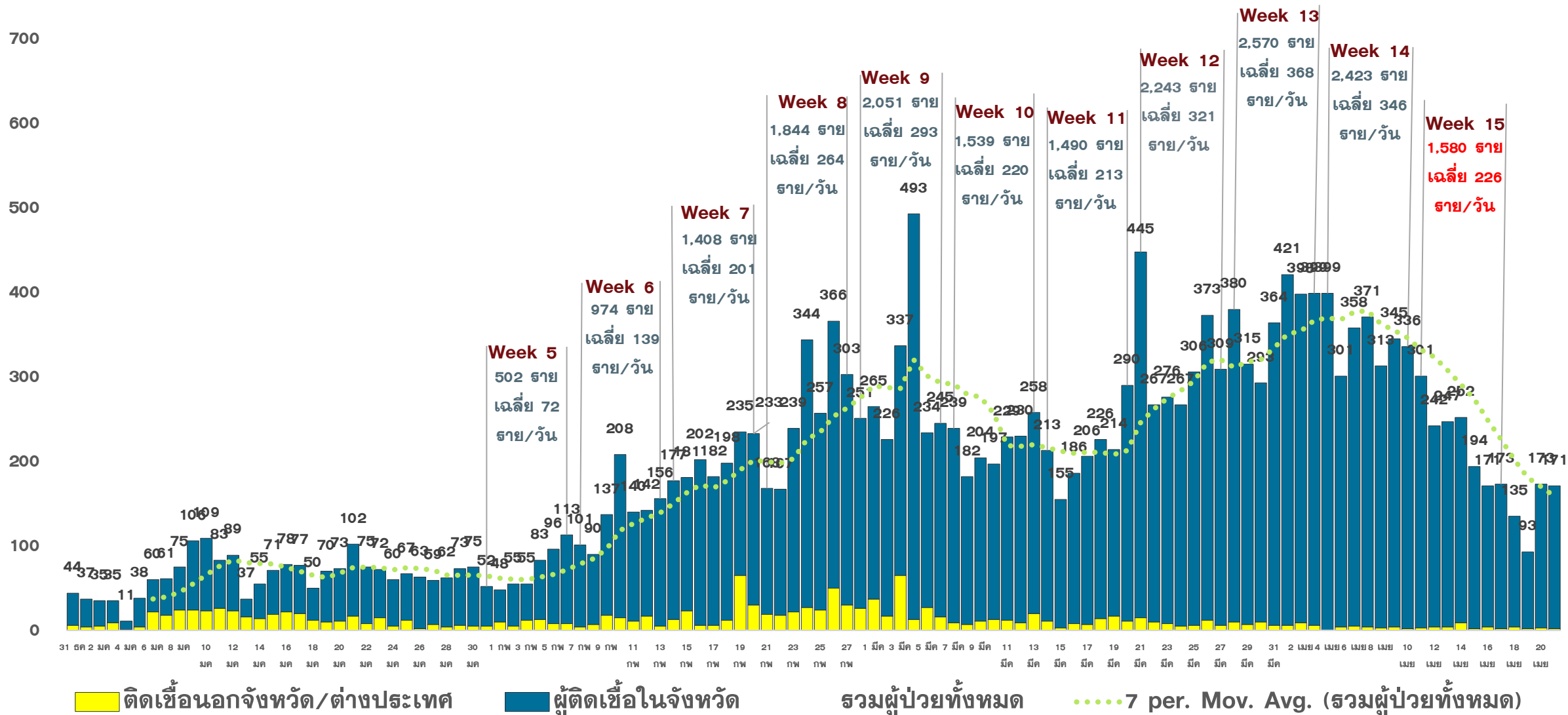
วัคซีนสามารถป้องกันผู้สูงอายุเสียชีวิตจากโควิด 19 ได้ผลดีมาก จ.ประจวบคีรีขันธ์

ประวัติวัคซีน	จำนวน (คน)	จำนวนเสียชีวิต (คน)	อัตราเสียชีวิต (ต่อจำนวน 10,000 คน)	วัคซีนป้องกันการ เสียชีวิต
ไม่ได้รับวัคซีน	21534	41	19.0	
1 เข็ม 	4864	3	6.2	
2 เข็ม 	33212	10	3.0	เสียชีวิตลดลง 6.3 เท่า
3 เข็ม 	27869	2	0.7	เสียชีวิตลดลง 27.1 เท่า
4 เข็ม 	497	0	0	ไม่พบผู้เสียชีวิต
รวม	87976	56	6.4	

หมายเหตุ: ข้อมูลผู้สูงอายุเสียชีวิต 56 ราย ระหว่างวันที่ 1 ม.ค.-20 เม.ย. 65 (ข้อมูลการรับวัคซีน Coverage)

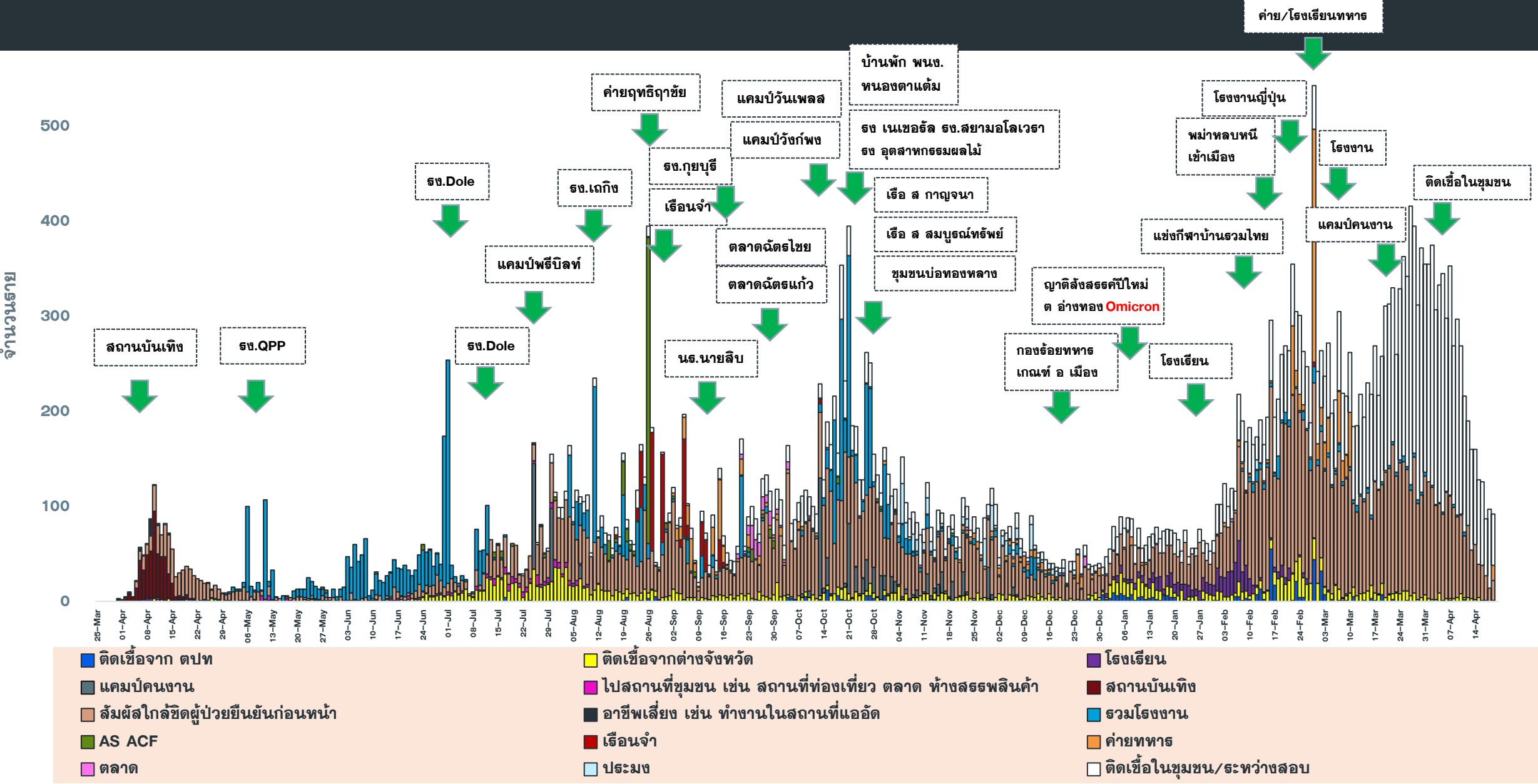
แนวโน้มการพบผู้ป่วยยืนยัน COVID-19 ตามวันที่รายงาน จ.ประจวบคีรีขันธ์

ณ 21 เม.ย.65



แนวโน้มผู้ป่วย COVID-19 ตามวันเริ่มป่วย จำแนกประเภทความเสี่ยง

ตั้งแต่ 25 มี.ค.-21 เม.ย.65



- ติดเชื้อจาก ตปท
- ติดเชื้อจากต่างจังหวัด
- โรงเรียน
- แคมป์คนงาน
- ไปสถานที่ชุมชน เช่น สถานที่ท่องเที่ยว ตลาด ห้างสรรพสินค้า
- สถานบันเทิง
- สัมผัสใกล้ชิดผู้ป่วยยืนยันก่อนหน้า
- อาชีพเสี่ยง เช่น ทำงานในสถานที่แออัด
- รวมโรงงาน
- AS ACF
- เรือนจำ
- ค่ายทหาร
- ตลาด
- ประมง
- ติดเชื้อในชุมชน/ระหว่างสอบ

จำนวนผู้ป่วยยืนยัน COVID-19 รายอำเภอ จ.ประจวบคีรีขันธ์ ตามวันที่รายงาน

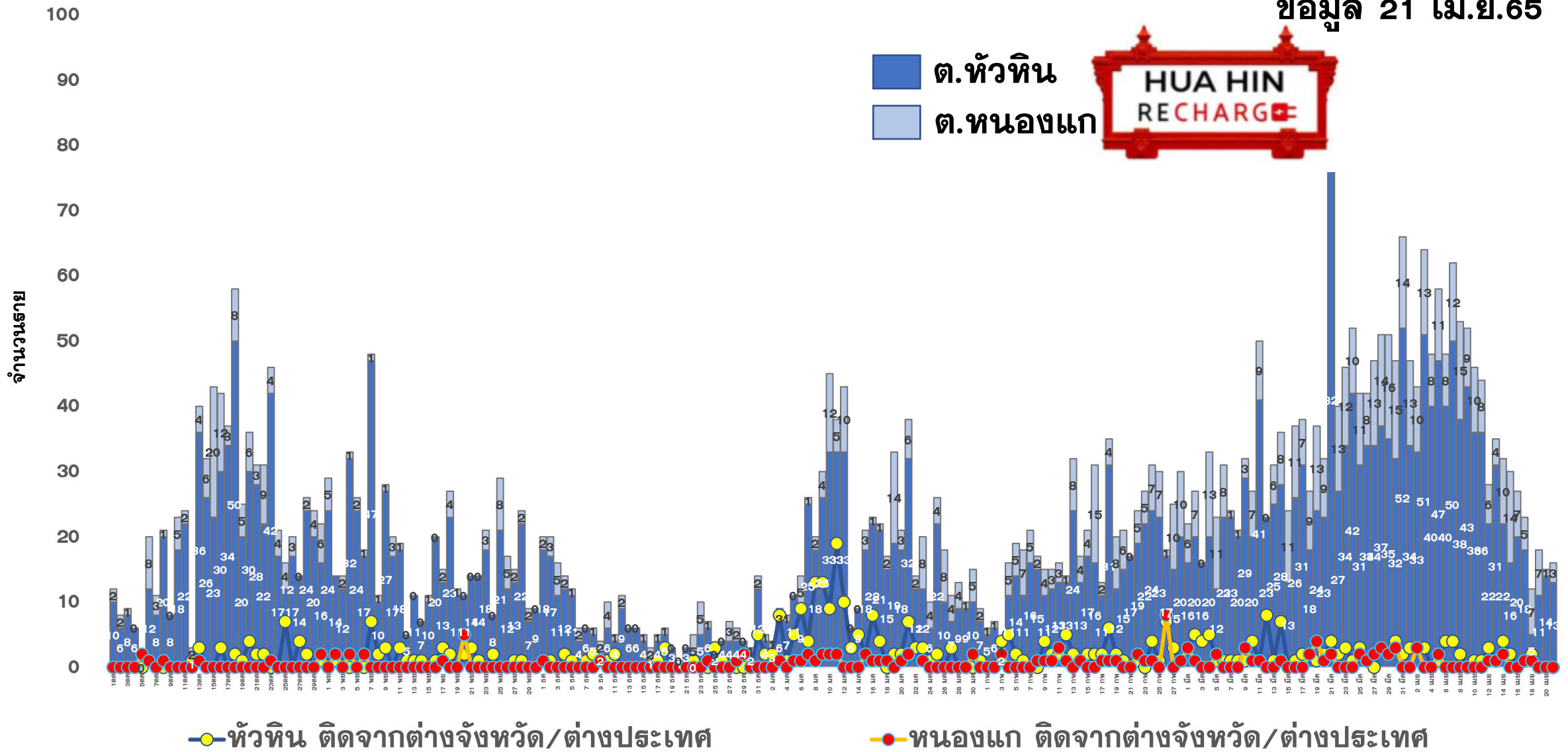
ข้อมูล 21 เม.ย.65

อำเภอ	1 ม.ค.–13 เม.ย.	14 เม.ย.	15 เม.ย.	16 เม.ย.	17 เม.ย.	18 เม.ย.	19 เม.ย.	20 เม.ย.	รวม	เฉลี่ย 7 วัน ย้อนหลัง
หัวหิน	5,614	62	50	57	36	30	38	45	5,932	45
ปราณบุรี	2,969	10	15	30	16	7	25	15	3,087	17
สามร้อยยอด	2,122	41	21	22	20	4	25	19	2,274	22
กุยบุรี	911	8	8	0	4	4	3	5	943	5
เมือง	4,179	44	52	49	33	33	49	63	4,502	46
ทับสะแก	1,300	11	4	5	6	4	13	5	1,348	7
บางสะพาน	1,585	14	17	4	16	8	13	17	1,674	13
บางพานน้อย	1,000	4	4	6	4	3	7	2	1,030	4
เรือนำ	16	0	0	0	0	0	0	0	16	0
หลบหนีเข้าเมือง	217	0	0	0	0	0	0	0	217	0
ต่างประเทศ	132	0	0	0	0	0	0	0	132	0
รวม	20,045	194	171	173	135	93	173	171	21,155	159

แนวโน้มผู้ป่วยรายวัน COVID-19 ตำบลพื้นที่ HUAHIN RECHARGE

(ต.หัวหิน และ ต.หนองแก) ตั้งแต่ 1 ตุลาคม 64

ข้อมูล 21 เม.ย.65





ผลการดำเนินการรับนักท่องเที่ยวต่างชาติ อ.หัวหิน จ.ประจวบคีรีขันธ์



สถานการณ์ COVID-19

ตั้งแต่ 1 ม.ค.65

ผู้ป่วยวันนี้ ผู้ป่วยสะสม ออกจากรพ.

171

21,155

20,828



ร้อยละความครอบคลุมวัคซีน

จังหวัด

หัวหิน

เข็ม 1

78.0

98.5

เข็ม 2

70.4

90.0



ผลการตรวจ COVID-19 นักท่องเที่ยวต่างชาติ

จำนวนนักท่องเที่ยว
รับการตรวจวันนี้

28

ติดเชื้อจากการตรวจ
DAY 0 (RT-PCR)

0

ติดเชื้อจากการตรวจ
DAY 5 (ATK)

0

จำนวนตรวจสะสม
ตั้งแต่ 1 เม.ย.65

856

ยอดสะสมตรวจติดเชื้อ
DAY 0 (RT-PCR)

3

ยอดสะสมตรวจติดเชื้อ
DAY 5 (ATK)

0



จำนวนนักท่องเที่ยวอำเภอหัวหิน สะสม

ตั้งแต่ 1 พ.ย.-20 เม.ย.65

เข้าพักโรงแรม

31,270

จากแบบ ร.ร.4

28,236

จำนวนจองห้องพัก Sandbox (คืน)

9,697



5 ลำดับสูงสุด นทท.
เข้ารับการตรวจ

BRITISH	150
DANISH	103
GERMAN	63
NORWEGIAN	59
SWEDISH	57

มาตรฐานความปลอดภัย
ด้านสุขอนามัย (แห่ง)



325



632



127

จัดทำโดย
สำนักงานสาธารณสุขจังหวัดประจวบคีรีขันธ์

การใช้เตียงรักษาผู้ป่วย

ทั้งหมด	ไข้ไป	คงเหลือ	อัตราครองเตียง	
จังหวัด	912	261	651	28.6
หัวหิน	108	60	48	55.6

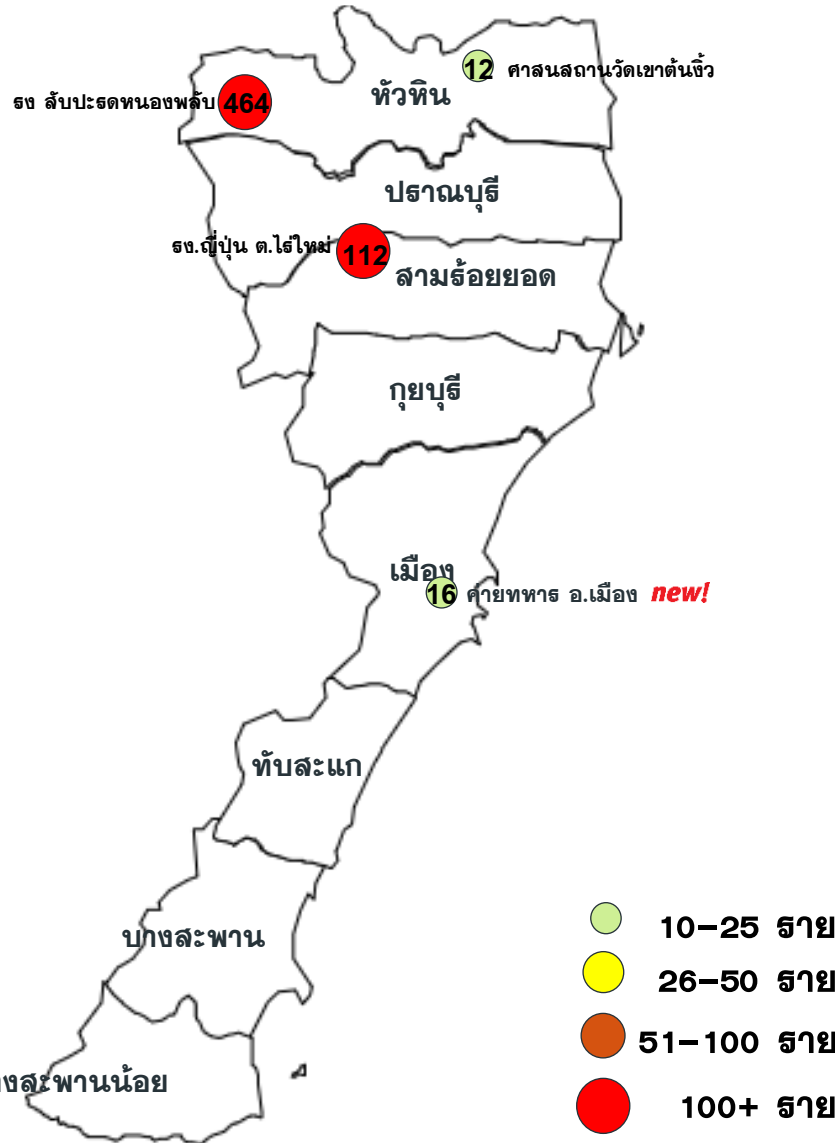
คลังเตอร์สะสมของพบ COVID-19 ตั้งแต่ 1 ม.ค-21 เม.ย.65 จ.ประจวบคีรีขันธ์

อำเภอ	จำนวน Cluster สะสม (10 ทราย+)	ควบคุมได้ ภายใน 28 วัน	ร้อยละที่ ควบคุม ได้	Cluster ควบคุมไม่ได้ ใน 28 วัน	จำนวน Cluster ที่พบผู้ป่วยรายสุดท้าย อยู่ในช่วง 14 วัน ก่อนหน้า				
					จำนวน	ควบคุมได้ ภายใน 14 วัน	ร้อยละ	เกิน 14 วัน ไม่ถึง 28 วัน	เกิน 28 วัน
หัวหิน	22	20	90.9	ตลาดจัดไร่ไชย ธง สับปะรดกระป๋อง หนองพลับ	2	1	50.0	0	1
ปราณบุรี	11	10	90.9	ธง.น้ำตาล ปราณบุรี	0	0	0.0	0	0
สามร้อยยอด	15	14	93.3	โรงงานญี่ปุ่น	1	0	0.0	0	1
กุยบุรี	3	3	100.0	-	0	0	0.0	0	0
เมือง	5	5	100.0	-	1	1	100.0	0	0
ทับสะแก	11	11	100.0	-	0	0	0.0	0	0
บางสะพาน	15	15	100.0	-	0	0	100.0	0	0
บางพานน้อย	10	10	100.0	-	0	0	0.0	0	0
รวม	92	88	95.7	4	4	2	50.0	0	2

แผนที่แสดงคลัสเตอร์ COVID-19 ในจังหวัดประจวบคีรีขันธ์

ข้อมูล 21 เม.ย.65

คลัสเตอร์ที่พบผู้ป่วยในช่วง 14 วันล่าสุด



คลัสเตอร์ (PCR+ATK)	ประเภท	จำนวนผู้ป่วย	ผป.รายสุดท้าย	คลัสเตอร์ (PCR+ATK)	ประเภท	จำนวนผู้ป่วย	ผป.รายสุดท้าย
โรงงานญี่ปุ่น ต.ไร่ใหม่	โรงงาน	112	13 เมย	ศาลากลางวัดเขาดต้นจ้าว	ศาลากลาง	12	12 เมย
โรงงานสับปะรดหนองพลับ	โรงงาน	464	12 เมย	ค่ายทหาร อ.เมือง NEW!	ค่ายทหาร	16(+16)	19 เมย

จำนวนทั้งหมด 4 คลัสเตอร์

ประเภทสถานที่/กิจกรรม โรงงาน 2 แห่ง
ศาลากลาง ค่ายทหาร

ผลการติดตามผู้สัมผัสเสี่ยงสูง HIGH RISK รายอำเภอ จ.ประจวบคีรีขันธ์

ข้อมูล 21 เม.ย. 65

อำเภอ/กลุ่มเสี่ยง	วันนี้ (สาย)		สะสม ตั้งแต่ 1 เมย. 64			การติดตามที่ยังอยู่ในระยะ 10 วัน		คงเหลือติดตาม	ร้อยละ
	HCW	NON HCW	HCW	NON HCW	รวม	HCW	NON HCW		
หัวหิน	0	66	415	25160	25575	0	209	209	0.8
ปราณบุรี	0	42	75	13679	13754	0	224	224	1.6
สามร้อยยอด	0	15	48	4591	4639	0	171	171	3.7
กุยบุรี	0	2	10	3355	3365	0	244	244	7.3
เมือง	0	14	67	13750	13817	0	70	70	0.5
ทับสะแก	0	29	9	5543	5552	0	204	204	3.7
บางสะพาน	0	3	47	6428	6475	0	10	10	0.2
บางสะพานน้อย	0	13	8	2144	2152	0	176	176	8.2
รวม	0	184	679	74650	75329	0	1308	1308	1.7

HCW = บุคลากรทางการแพทย์

NON HCW = ไม่ใช่บุคลากรทางการแพทย์

สรุปผลการฉีดวัคซีนโควิด 19 จังหวัดประจวบคีรีขันธ์

ผลการให้บริการวัคซีน ณ วันที่ 20 เมษายน 2565 เวลา 22.00 น.



ฉีดวัคซีนทั้งหมด
1,028,740

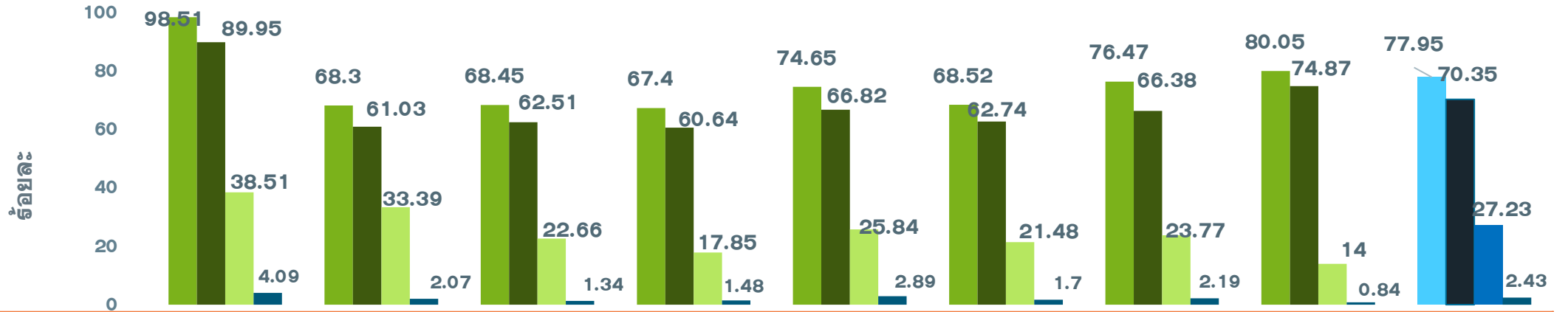
+ เพิ่มวันนี้
400



จำนวนผู้ได้รับวัคซีน จำแนกรายเข็มและชนิด วัคซีน	เข็มที่ 1					เข็มที่ 2					
	sinovac 	AstraZeneca 	Sinopharm 	Pfizer 	Moderna 	sinovac 	AstraZeneca 	Sinopharm 	Pfizer 	Moderna 	Johnson & Johnson
+เพิ่มขึ้นวานนี้ (โดส)	0	1	1	25	0	0	1	1	242	0	0
รวมรายใหม่ (ราย)	27					244					
ตั้งแต่วันที่ 1 เมษายน 2564	220,072	59,563	91,591	76,816	2,563	23,497	226,331	88,663	60,750	7,010	444
สะสม (ราย)	450,605					406,695					
จำนวนผู้ได้รับวัคซีน จำแนกรายเข็มและชนิด วัคซีน	เข็มที่ 3					เข็มที่ 4					
	sinovac 	AstraZeneca 	Sinopharm 	Pfizer 	Moderna 	sinovac 	AstraZeneca 	Sinopharm 	Pfizer 	Moderna 	
+เพิ่มขึ้นวานนี้ (โดส)	0	3	0	52	0	0	0	0	74	0	
รวมรายใหม่(ราย)	55					74					
ตั้งแต่วันที่ 1 เมษายน 2564	23	84,192	50	56,636	16,511	0	762	0	9,327	3,939	
สะสม (ราย)	157,412					14,028					

ร้อยละความครอบคลุมของการได้รับวัคซีน COVID-19 รายอำเภอ

ข้อมูล 21 เม.ย.65



	หัวหิน	ปราณบุรี	300 ยอด	กุยบุรี	เมือง	ทับสะแก	บางพาน	พานน้อย	จังหวัด
ประชากรทั้งหมด	126905	82872	52915	45676	94233	51433	81533	42527	578094
จำนวนโดสทั้งหมด เข็ม 1+2+3	293222	136561	81996	67315	160390	79430	137634	72192	1028740
จำนวนได้รับเข็ม 1	125015	56605	36218	30784	70346	35243	62352	34042	450605
ร้อยละความครอบคลุม	98.51	68.30	68.45	67.40	74.65	68.52	76.47	80.05	77.95
จำนวนได้รับเข็ม 2 ครบเกณฑ์	114151	50573	33077	27698	62968	32269	54119	31840	406695
ร้อยละความครอบคลุม	89.95	61.03	62.51	60.64	66.82	62.74	66.38	74.87	70.35
จำนวนได้รับเข็ม 3 กระตุ้น	48866	27670	11991	8155	24350	11046	19380	5954	157412
ร้อยละความครอบคลุม	38.51	33.39	22.66	17.85	25.84	21.48	23.77	14.00	27.23
จำนวนได้รับเข็ม 4 กระตุ้น	5190	1713	710	678	2726	872	1783	356	14028
ร้อยละความครอบคลุม	4.09	2.07	1.34	1.48	2.89	1.70	2.19	0.84	2.43

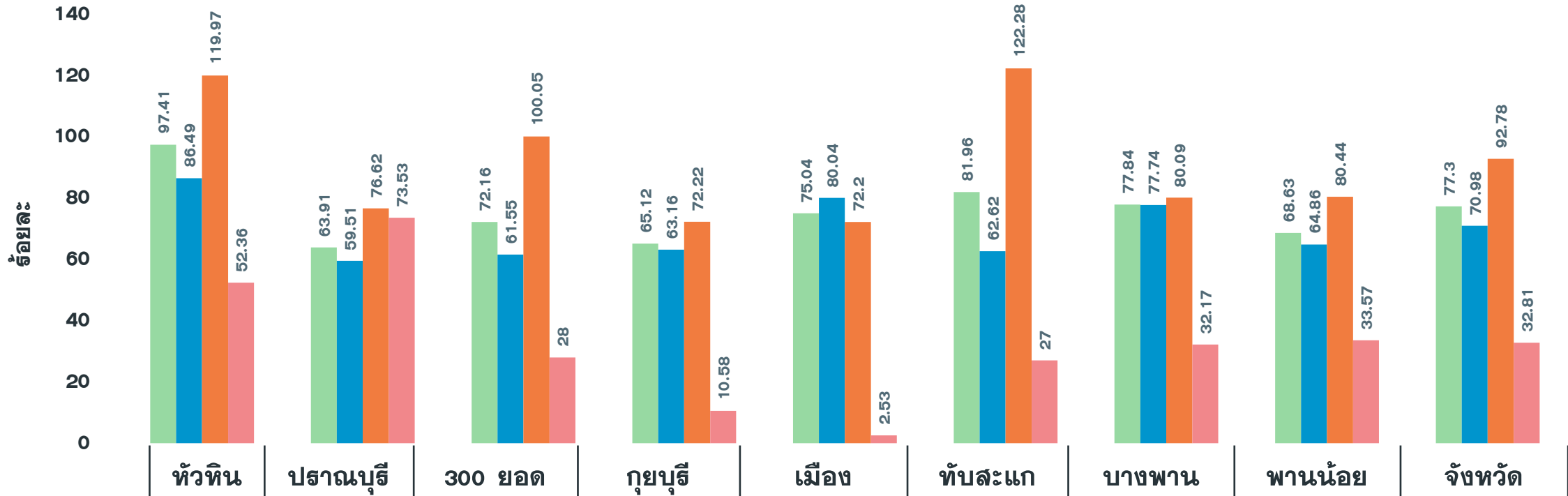
ผลงานการฉีดวัคซีน COVID-19 ตามกลุ่มเป้าหมาย จ.ประจวบคีรีขันธ์

ข้อมูล 21 เม.ย.65

กลุ่มเป้าหมาย	เป้าหมาย	เข็มที่ 1 (คน)	+เพิ่ม	ร้อยละ	เข็มที่ 2 (คน)	+เพิ่ม	ร้อยละ	เข็มที่ 3 (คน)	+เพิ่ม	ร้อยละ	เข็มที่ 4 (คน)	+เพิ่ม	ร้อยละ
1. ผู้ที่มีอายุ 60 ปีขึ้นไป	87,976	62,446	0	70.98	60,002	6	68.20	25,952	8	29.50	303	4	0.34
2. ผู้ที่มีโรคประจำตัว 7 กลุ่ม	42,486	39,418	1	92.78	38,107	3	89.69	16,377	3	38.55	701	10	1.65
3. หญิงตั้งครรภ์	2,292	752	0	32.81	686	0	29.93	154	0	6.72	0	0	0.00
รวม 608	132,754	102,616	1	77.30	98,795	9	74.42	42,483	11	32.00	1,004	14	0.76
4. บุคลากรทางการแพทย์ฯ	5,839	6,055	0	103.70	6,038	0	103.41	5,728	0	98.10	4,545	0	77.84
5. อสม.	7,200	5,818	0	80.81	5,717	0	79.40	4,166	0	57.86	1,493	0	20.74
6. জনত.ด้านหน้า	12,725	15,343	0	120.57	15,249	0	119.83	11,552	1	90.78	3,111	2	24.45
7. ประชาชนทั่วไป 18-59 ปี	240,814	260,051	3	107.99	247,625	10	102.83	92,556	42	38.43	3,853	57	1.60
8. นักเรียน อายุ 12-17 ปี	33,604	35,127	2	104.53	31,561	43	93.92	595	1	1.77	16	1	0.05
9. เด็กอายุ 5-11 ปี	37,458	25,425	21	67.88	1,506	182	4.02	0	0	0	0	0	0

ผลงานฉีดวัคซีน COVID-19 กลุ่มเป้าหมาย 608 รายอำเภอ เข็มที่ 1 จ.ประจวบคีรีขันธ์

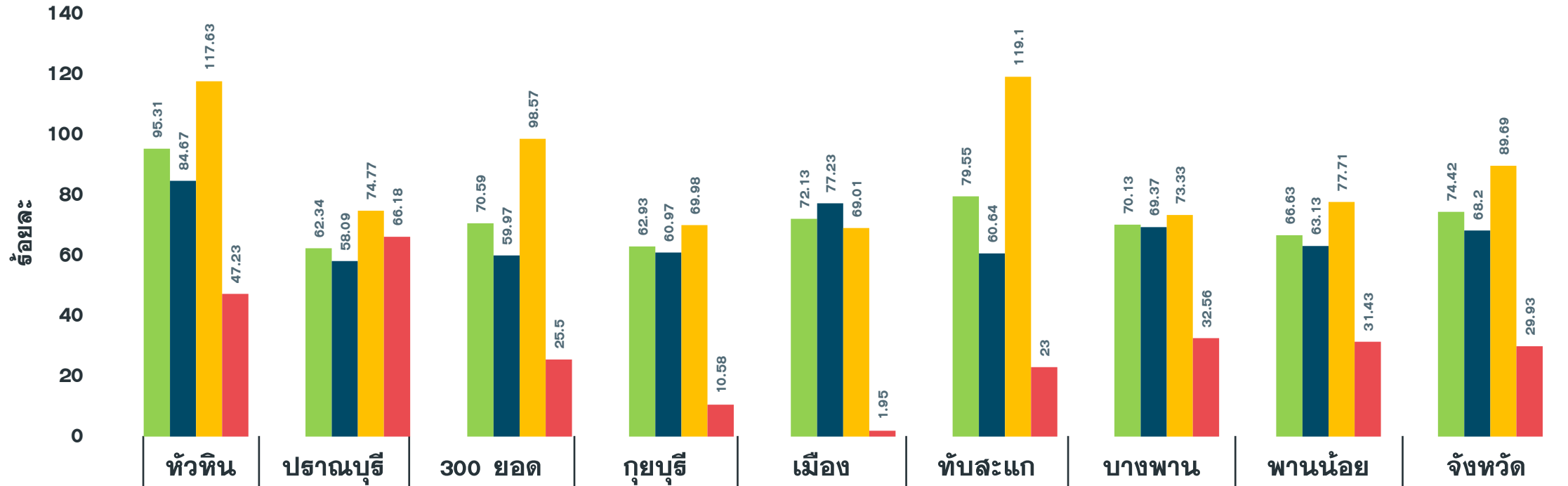
ข้อมูล 21 เม.ย.65



จำนวนเข็มที่ 1 (สะสม)	25,188	11,701	9,827	7,843	15,779	11,702	13,695	6,881	102,616
รวมกลุ่ม 608 เข็ม 1	97.41	63.91	72.16	65.12	75.04	81.96	77.84	68.63	77.30
ผู้มีอายุ 60 ปี	86.49	59.51	61.55	63.16	80.04	62.62	77.74	64.86	70.98
ผู้ป่วย 7 กลุ่มโรค	119.97	76.62	100.05	72.22	72.20	122.28	80.09	80.44	92.78
หญิงตั้งครรภ์	52.36	73.53	28.00	10.58	2.53	27.00	32.17	33.57	32.81

ผลงานฉีดวัคซีน COVID-19 กลุ่มเป้าหมาย 608 รายอำเภอ เข็มที่ 2 จ.ประจวบคีรีขันธ์

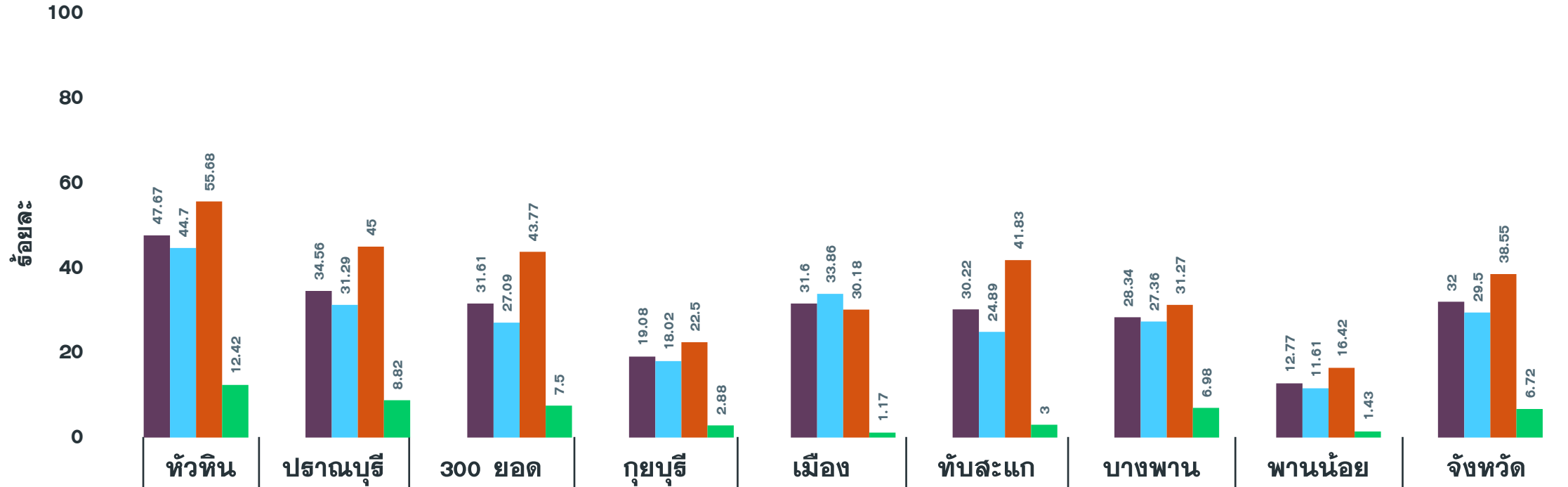
ข้อมูล 21 เม.ย.65



จำนวนเข็มที่ 2 (สะสม)	24,645	11,414	9,614	7,579	15,167	11,358	12,338	6,680	98,795
รวมกลุ่ม 608 เข็ม 2	95.31	62.34	70.59	62.93	72.13	79.55	70.13	66.63	74.42
ผู้มีอายุ 60 ปี	84.67	58.09	59.97	60.97	77.23	60.64	69.37	63.13	68.20
ผู้ป่วย 7 กลุ่มโรค	117.63	74.77	98.57	69.98	69.01	119.10	73.33	77.71	89.69
หญิงตั้งครรภ์	47.23	66.18	25.50	10.58	1.95	23.00	32.56	31.43	29.93

ผลงานฉีดวัคซีน COVID-19 กลุ่มเป้าหมาย 608 รายอำเภอ เข็มที่ 3 จ.ประจวบคีรีขันธ์

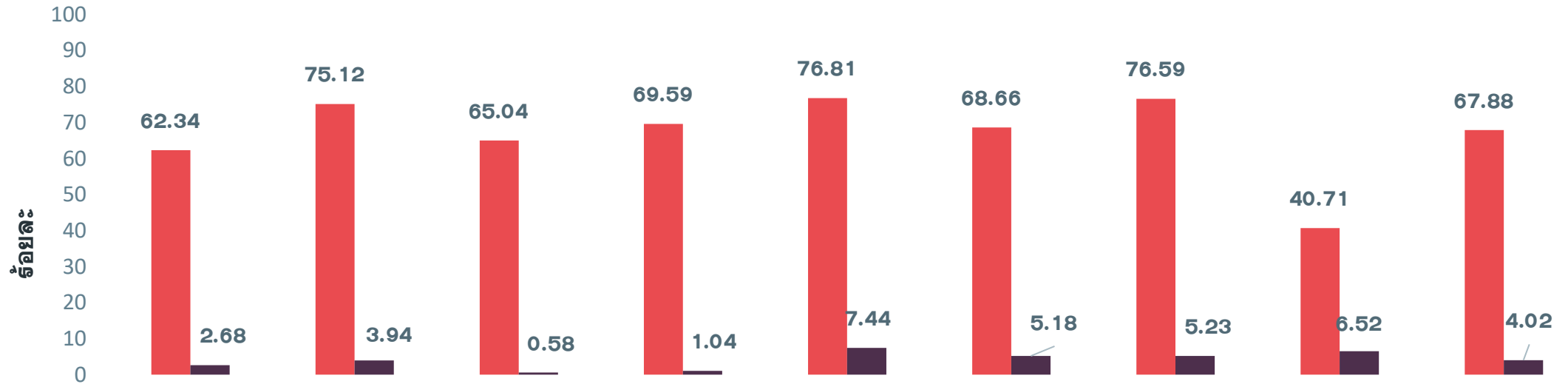
ข้อมูล 21 เม.ย.65



จำนวนเข็มที่ 3 (สะสม)	12,327	6,328	4,305	2,298	6,645	4,314	4,986	1,280	42,483
รวมกลุ่ม 608 เข็ม 3	47.67	34.56	31.61	19.08	31.60	30.22	28.34	12.77	32.00
ผู้มีอายุ 60 ปี	44.70	31.29	27.09	18.02	33.86	24.89	27.36	11.61	29.50
ผู้ป่วย 7 กลุ่มโรค	55.68	45.00	43.77	22.50	30.18	41.83	31.27	16.42	38.55
หญิงตั้งครรภ์	12.42	8.82	7.50	2.88	1.17	3.00	6.98	1.43	6.72

ผลงานฉีดวัคซีน COVID-19 เด็กอายุ 5-11 ปี รายอำเภอ จ.ประจวบคีรีขันธ์

ข้อมูล 21 เม.ย.65



	หัวหิน	ปราณบุรี	300 ยอด	กุยบุรี	เมือง	ทับสะแก	บางพาน	พานน้อย	จังหวัด
เป้าหมายกลุ่ม 5-11 ปี	11156	5587	2929	2588	5351	2722	4703	2422	37458
เข็มที่ 1 (วันนี้)	0	0	0	0	0	0	21	0	21
เข็มที่ 1 (สะสม)	6955	4197	1905	1801	4110	1869	3602	986	25425
ร้อยละความครอบคลุม	62.34	75.12	65.04	69.59	76.81	68.66	76.59	40.71	67.88
เข็มที่ 2 (วันนี้)	1	0	0	2	0	0	179	0	182
เข็มที่ 2 (สะสม)	299	220	17	27	398	141	246	158	1506
ร้อยละความครอบคลุม	2.68	3.94	0.58	1.04	7.44	5.18	5.23	6.52	4.02



ชีวร

โควิดและวัคซีน



ภาวะลองโควิด

คือ การที่ผู้ป่วยโควิด-19 มีอาการต่อเนื่อง นานกว่า 3 เดือนหลังติดเชื้อ

ส่วนใหญ่พบในผู้ป่วยที่อาการรุนแรงตั้งแต่ต้น มักพบในผู้หญิงมากกว่าผู้ชาย ระยะเวลาของอาการมีตั้งแต่หลายเดือนจนถึงเป็นปี หลายอาการรักษาได้ แต่หลายอาการต้องรักษาระยะยาว และอาจมีผลต่อร่างกายถาวร



ข้อมูลปัจจุบันพบว่า มีความเป็นไปได้ 4 สาเหตุ

- 1 มีเชื้อไวรัสหลงเหลือในอวัยวะต่างๆ ทำให้เกิดการอักเสบต่อเนื่อง
- 2 การอักเสบในหลายอวัยวะ ทำให้อวัยวะผิดปกติแบบถาวร ส่งผลต่อสุขภาพระยะยาว
- 3 ผลกระทบจากการรักษาและนอนโรงพยาบาลในระยะเวลาานาน
- 4 ระบบภูมิคุ้มกันทำงานผิดปกติ ภายหลังจากติดเชื้อ



ชีวร

โควิดและวัคซีน



พบได้ในทุกระบบของร่างกาย แบ่งอาการที่พบบ่อยได้ 3 กลุ่ม

- 1 อ่อนเพลีย
- 2 หายใจไม่เต็มอิ่ม ทำกิจกรรมปกติได้ลดลง เหนื่อยง่ายขึ้น
- 3 ภาวะสมองเสื่อม เช่น หมดสมาธิ ไม่สามารถจดจ่อในสิ่งที่จะทำ ความจำลดลง มีปัญหาการนอนหลับ ความสามารถในการควบคุมความคิด อารมณ์และพฤติกรรมลดลง



ลองโควิด มีมากกว่า 200 อาการ

- อาจพบอาการอื่นๆ อีก เช่น
- ใจสั่น หัวใจเต้นผิดปกติ หวหะ กล้ามเนื้อหัวใจขาดเลือด เส้นเลือดสมองอุดตัน สัมเลือดอุดตันในอวัยวะต่างๆ
 - ปวดหู หรือ มีเสียงในหู
 - ปวดท้อง ท้องเสีย กินอาหารได้น้อยลง
 - ชา ปวดกล้ามเนื้อ และข้อ
 - ไม่ได้กลิ่น รับรสได้ไม่ดี
 - ผื่นตามตัว ผอมลง
 - รอบประจำเดือน มาไม่ปกติ