



ศูนย์ปฏิบัติการภาวะฉุกเฉินด้านการแพทย์และสาธารณสุข
สำนักงานสาธารณสุขจังหวัดพระจวบคีรีขันธ์
กรณี โรคติดเชื้อไวรัสโคโรนา 2019

ฉบับที่ 794 EOC ครั้งที่ 423 วันที่ 22 เมษายน 2565 เวลา 09.00 น.

OMICRON
SARS-COV-2 VARIANT

code: B.1.1.529





รายงานสถานการณ์ COVID-19 ประจวบคีรีขันธ์

ประจวบคีรีขันธ์ ตั้งแต่ 1 ม.ค.-22 เม.ย.2565

รายใหม่วันนี้

ผู้ป่วยยืนยันสะสม

รักษาหาย/ออกจากรพ.

เสียชีวิต

ผลงานการฉีดวัคซีน

+134

ในจังหวัด 128 นอกจังหวัด 6

21,289

20,952

+124 (98.4%)

66(+0)

(0.10%) จาก PCR+ATK



รวมฉีดเพิ่ม 726 โดส

รวมฉีดแล้ว 1,029,734 โดส

ระบบเฝ้าระวังฯ

133

ระบบเฝ้าระวังและ

บริการสะสม **20,923**



การใช้เตียงรักษาผู้ป่วยใน รพ.

ทั้งหมด

ไข้ไป

คงเหลือ

อัตราครองเตียง

912

271

641

29.7

เรือนจำ

0

เรือนจำสะสม

16

หลบหนีเข้าเมือง

0

หลบหนีเข้าเมืองสะสม

217

ติดจากต่างประเทศ

1

ติดจากต่างประเทศสะสม

133

ระดับเตียงตามความรุนแรงของโรค

สาย

ระดับ

1

(ไม่มีอาการ/อาการเล็กน้อย)

148

ระดับ

1

(อาการปานกลาง)

85

ระดับ

2.1

(ใช้ oxygen low flow)

18

ระดับ

2.2

(ใช้ oxygen high flow)

9

ระดับ

3

(ใส่ท่อ & เครื่องช่วยหายใจ)

11

จำนวนผู้ป่วยยืนยันสะสมตั้งแต่ปี 2563

ป่วย

41,961

รักษาหาย

41,263

เสียชีวิต

188

ตรวจ ATK พบเชื้อวันนี้

549

จำนวนผู้ป่วยเข้าข่ายสะสม

44,493



รักษา CI 132 สาย



รักษา HI 605 สาย



เข็มที่ 1

+108 สาย



ร้อยละ 78.0 ของประชากร

สะสม 450,794 สาย



เข็มที่ 2

+414 สาย



ร้อยละ 70.5 ของประชากร

สะสม 407,244 สาย



เข็มที่ 3

+156 สาย



ร้อยละ 27.3 ของประชากร

สะสม 157,612 สาย



เข็มที่ 4

+48 สาย

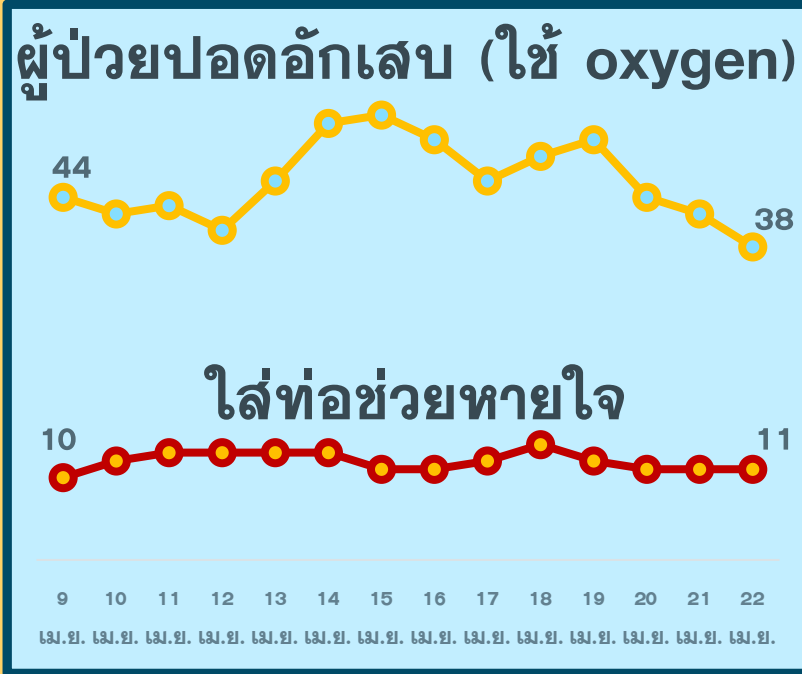
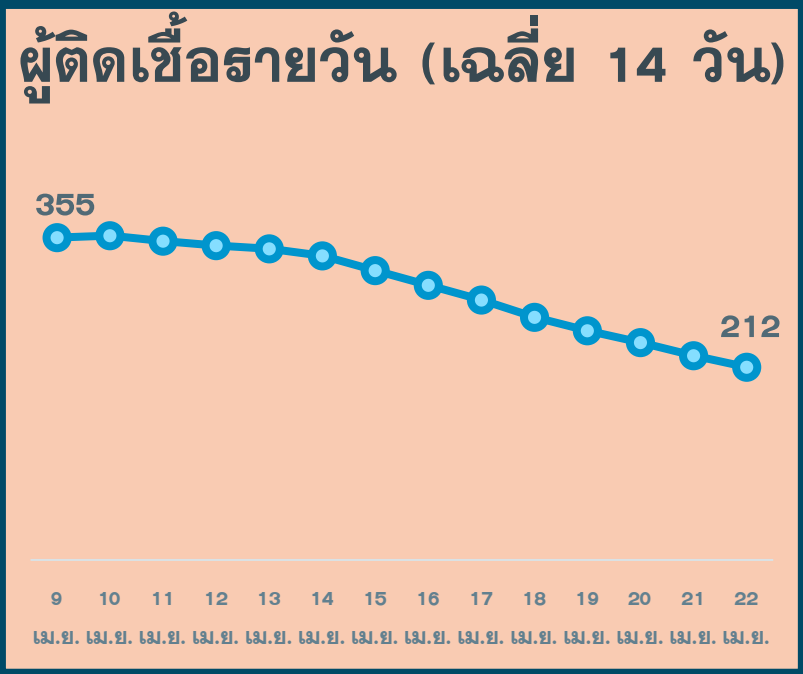


ร้อยละ 2.4 ของประชากร

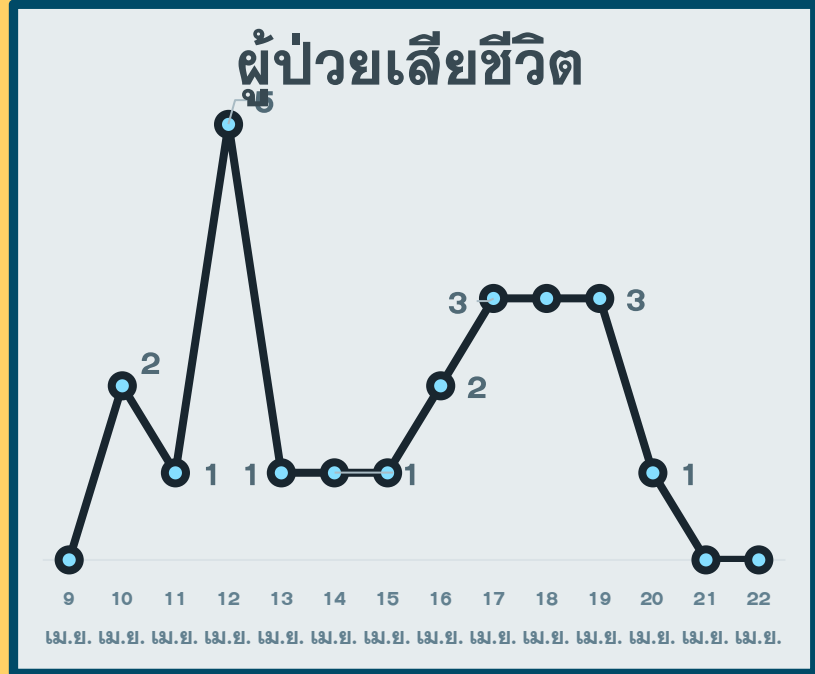
สะสม 14,084 สาย

สถานการณ์ COVID-19 จ.ประจวบคีรีขันธ์

ผู้ติดเชื้อ ผู้ป่วยปอดอักเสบ ผู้ป่วยใส่ท่อหายใจ และผู้เสียชีวิต



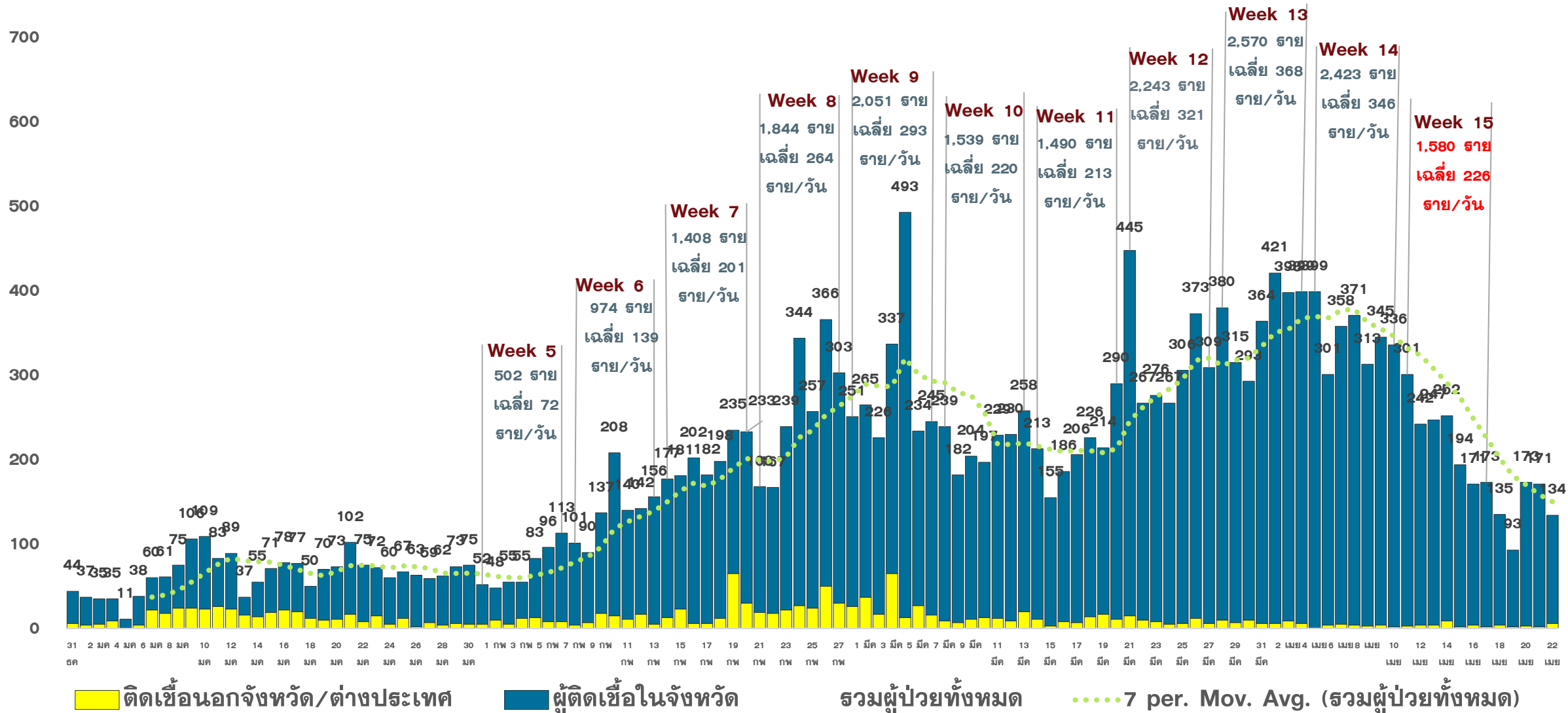
*จำนวนผู้ป่วยปอดอักเสบและใส่ท่อช่วยหายใจที่รักษาอยู่



*รายงานตามวันที่เสียชีวิต

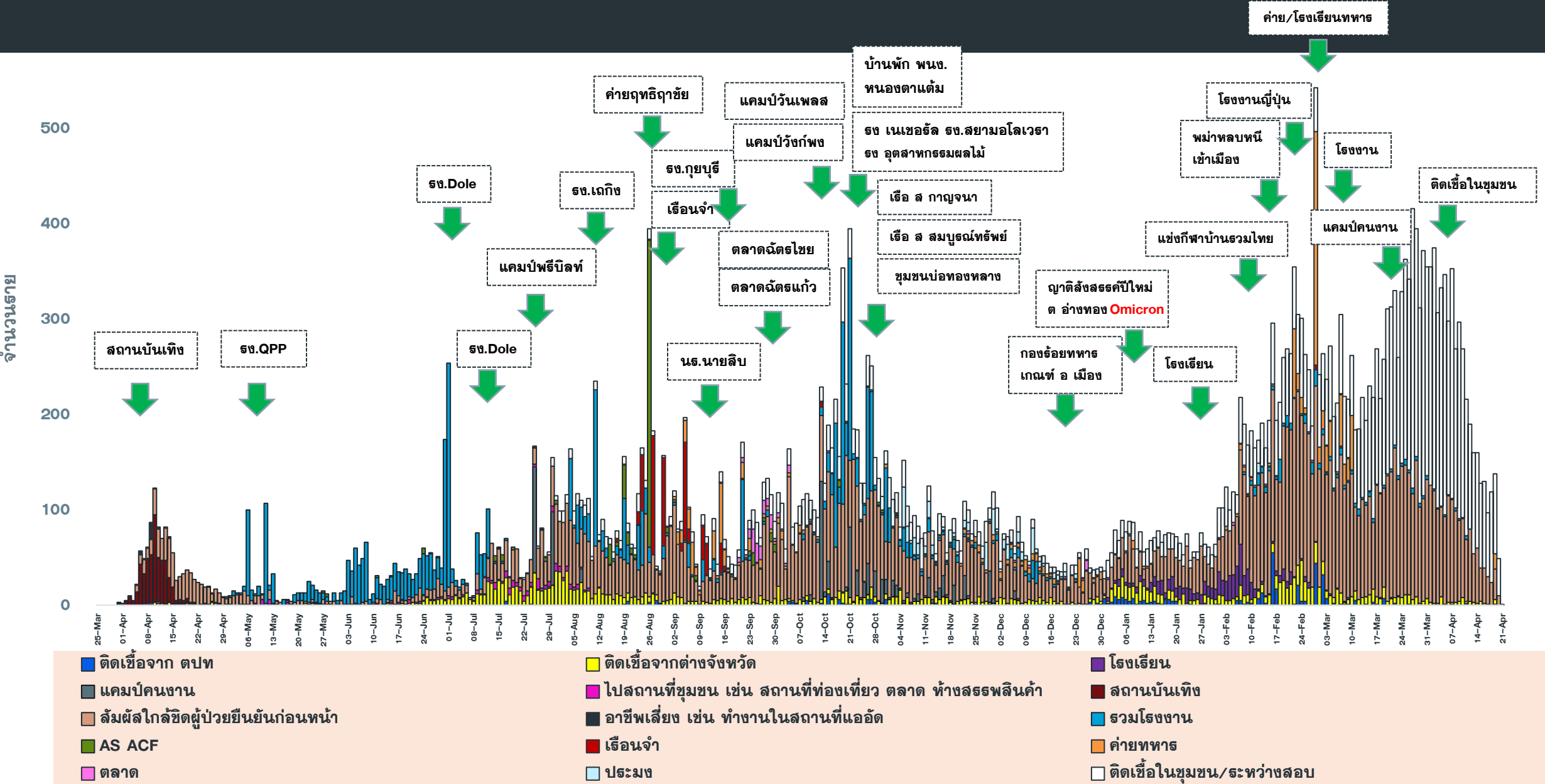
แนวโน้มการพบผู้ป่วยยืนยัน COVID-19 ตามวันที่รายงาน จ.ประจวบคีรีขันธ์

ณ 22 เม.ย.65



แนวโน้มผู้ป่วย COVID-19 ตามวันเริ่มป่วย จำแนกประเภทความเสี่ยง

ตั้งแต่ 25 มี.ค.-22 เม.ย.65



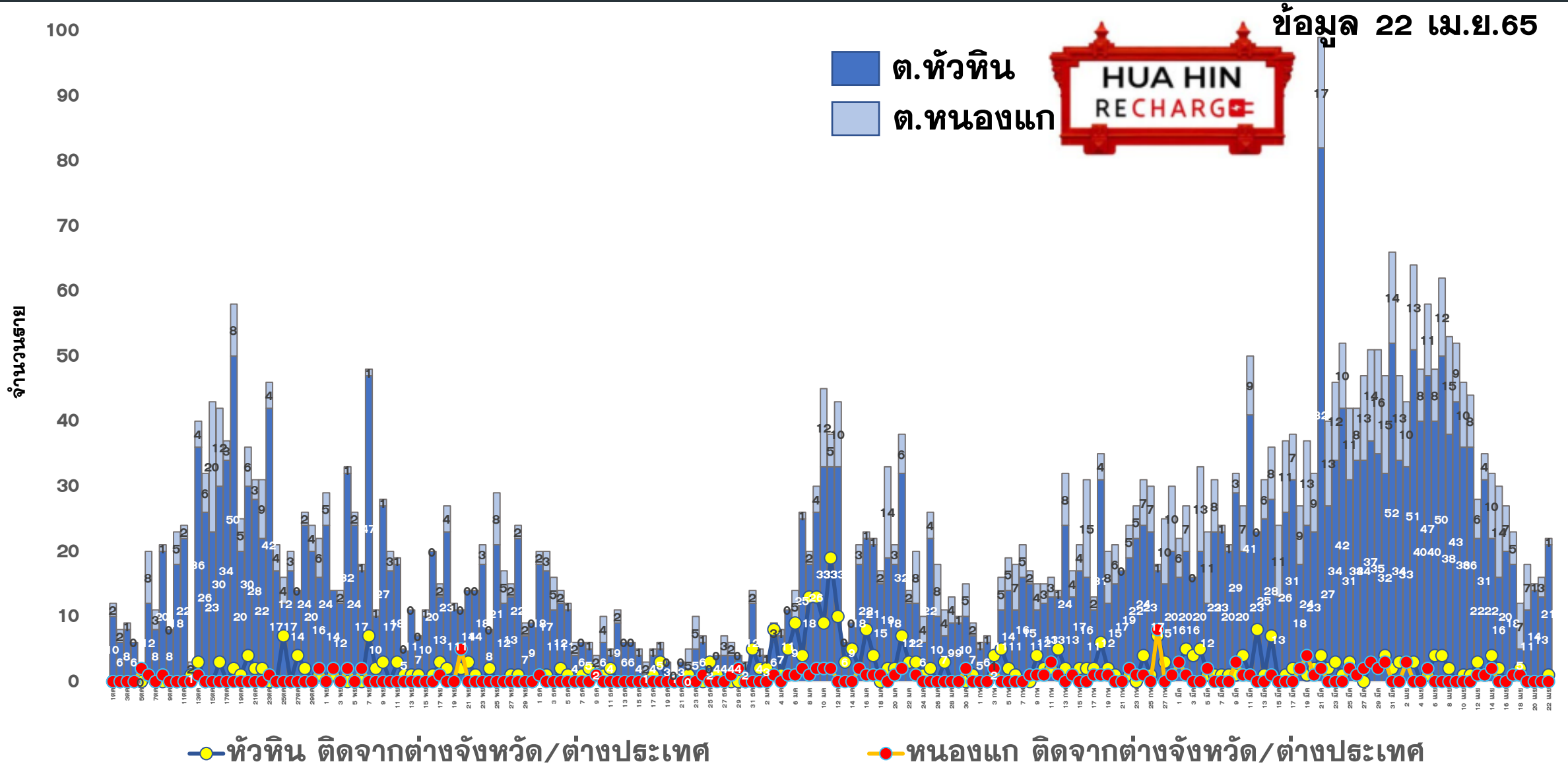
จำนวนผู้ป่วยยืนยัน COVID-19 รายอำเภอ จ.ประจวบคีรีขันธ์ ตามวันที่รายงาน

ข้อมูล 22 เม.ย.65

อำเภอ	1 ม.ค.–14 เม.ย.	15 เม.ย.	16 เม.ย.	17 เม.ย.	18 เม.ย.	19 เม.ย.	20 เม.ย.	21 เม.ย.	รวม	เฉลี่ย 7 วัน ย้อนหลัง
หัวหิน	5,676	50	57	36	30	38	45	37	5,969	42
ปราณบุรี	2,979	15	30	16	7	25	15	10	3,097	17
สามร้อยยอด	2,163	21	22	20	4	25	19	10	2,284	17
กุยบุรี	919	8	0	4	4	3	5	11	954	5
เมือง	4,223	52	49	33	33	49	63	38	4,540	45
ทับสะแก	1,311	4	5	6	4	13	5	12	1,360	7
บางสะพาน	1,599	17	4	16	8	13	17	10	1,684	12
บางพานน้อย	1,004	4	6	4	3	7	2	5	1,035	4
เรือนำ	16	0	0	0	0	0	0	0	16	0
หลบหนีเข้าเมือง	217	0	0	0	0	0	0	0	217	0
ต่างประเทศ	132	0	0	0	0	0	0	1	133	0
รวม	20,239	171	173	135	93	173	171	134	21,289	150

แนวโน้มผู้ป่วยรายวัน COVID-19 ตำบลพื้นที่ HUAHIN RECHARGE

(ต.หัวหิน และ ต.หนองแก) ตั้งแต่ 1 ตุลาคม 64





ผลการดำเนินการรับนักท่องเที่ยวต่างชาติ อ.หัวหิน จ.ประจวบคีรีขันธ์



สถานการณ์ COVID-19

ตั้งแต่ 1 ม.ค.65

ผู้ป่วยวันนี้ ผู้ป่วยสะสม ออกจากรพ.

134

21,289

20,952



ร้อยละความครอบคลุมวัคซีน

จังหวัด

หัวหิน

เข็ม 1

78.0

98.5

เข็ม 2

70.5

90.0

การใช้เตียงรักษาผู้ป่วย

ทั้งหมด	ไข้ไป	คงเหลือ	อัตราครองเตียง
จังหวัด			
912	271	641	29.7
หัวหิน			
108	65	43	60.2

จำนวนนักท่องเที่ยวอำเภอหัวหิน สะสม
ตั้งแต่ 1 พ.ย.-21 เม.ย.65

เข้าพักโรงแรม	31,270
จากแบบ ร.ร.4	28,236
จำนวนจองห้องพัก Sandbox (คืน)	9,697



ผลการตรวจ COVID-19 นักท่องเที่ยวต่างชาติ

จำนวนนักท่องเที่ยว รับการตรวจวันนี้	ติดเชื้อจากการตรวจ DAY 0 (RT-PCR)	ติดเชื้อจากการตรวจ DAY 5 (ATK)
32	0	1
จำนวนตรวจสะสม ตั้งแต่ 1 เม.ย.65	ยอดสะสมตรวจติดเชื้อ DAY 0 (RT-PCR)	ยอดสะสมตรวจติดเชื้อ DAY 5 (ATK)
888	3	1



5 ลำดับสูงสุด นทท.
เข้ารับการตรวจ

BRITISH	150
DANISH	105
GERMAN	67
NORWEGIAN	59
SWEDISH	57

มาตรฐานความปลอดภัย
ด้านสุขอนามัย (แห่ง)



325



632



127

จัดทำโดย
สำนักงานสาธารณสุขจังหวัดประจวบคีรีขันธ์

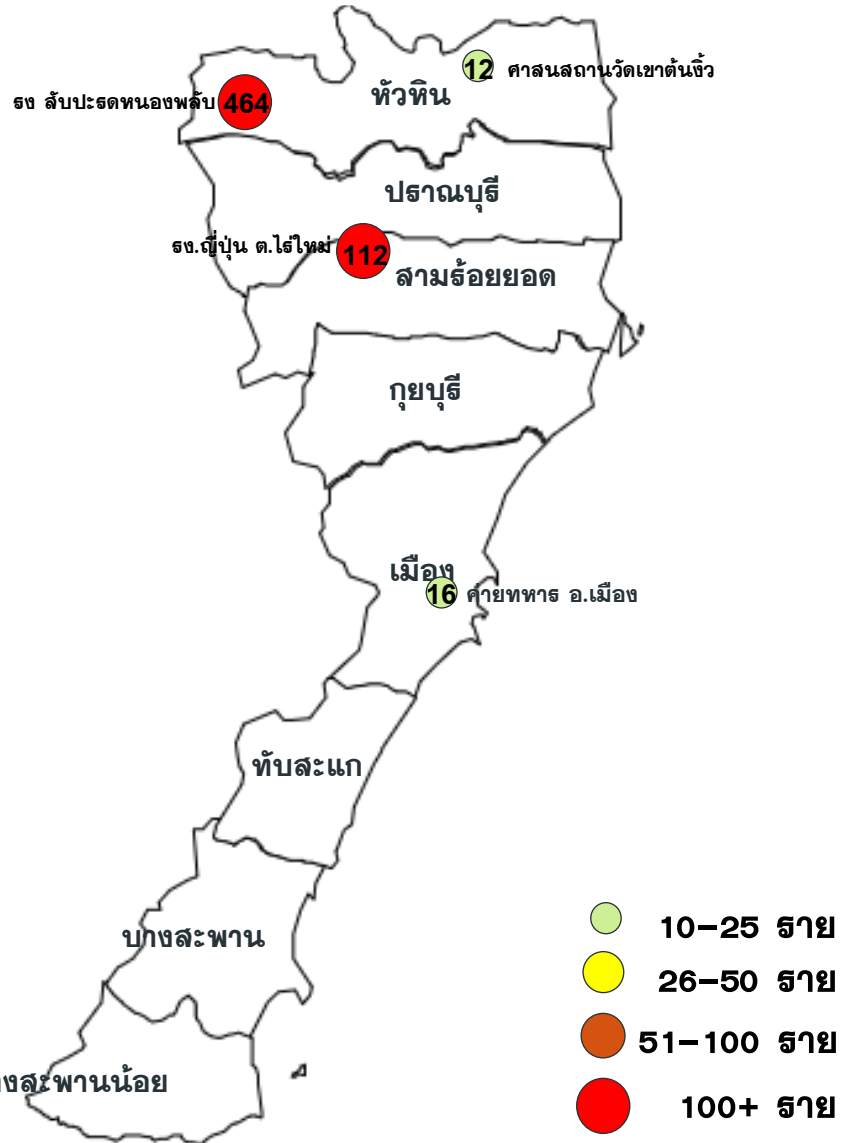
คลังเตอร์สะสมของพบ COVID-19 ตั้งแต่ 1 ม.ค-22 เม.ย.65 จ.ประจวบคีรีขันธ์

อำเภอ	จำนวน Cluster สะสม (10 ทราย+)	ควบคุมได้ ภายใน 28 วัน	ร้อยละที่ ควบคุม ได้	Cluster ควบคุมไม่ได้ ใน 28 วัน	จำนวน Cluster ที่พบผู้ป่วยรายสุดท้าย อยู่ในช่วง 14 วัน ก่อนหน้า				
					จำนวน	ควบคุมได้ ภายใน 14 วัน	ร้อยละ	เกิน 14 วัน ไม่ถึง 28 วัน	เกิน 28 วัน
หัวหิน	22	20	90.9	ตลาดจัดไร่ไชย ธง สับปะรดกระป๋อง หนองพลับ	2	1	50.0	0	1
ปราณบุรี	11	10	90.9	ธง.น้ำตาล ปราณบุรี	0	0	0.0	0	0
สามร้อยยอด	15	14	93.3	โรงงานญี่ปุ่น	1	0	0.0	0	1
กุยบุรี	3	3	100.0	-	0	0	0.0	0	0
เมือง	5	5	100.0	-	1	1	100.0	0	0
ทับสะแก	11	11	100.0	-	0	0	0.0	0	0
บางสะพาน	15	15	100.0	-	0	0	100.0	0	0
บางพานน้อย	10	10	100.0	-	0	0	0.0	0	0
รวม	92	88	95.7	4	4	2	50.0	0	2

แผนที่แสดงคลัสเตอร์ COVID-19 ในจังหวัดประจวบคีรีขันธ์

ข้อมูล 22 เม.ย.65

คลัสเตอร์ที่พบผู้ป่วยในช่วง 14 วันล่าสุด



คลัสเตอร์ (PCR+ATK)	ประเภท	จำนวนผู้ป่วย	ผป.รายสุดท้าย	คลัสเตอร์ (PCR+ATK)	ประเภท	จำนวนผู้ป่วย	ผป.รายสุดท้าย
โรงงานญี่ปุ่น ต.ไร่ใหม่	โรงงาน	112	13 เมย	ศาลากลางวัดเขาต้นจ้าว	ศาลากลาง	12	12 เมย
โรงงานสับปะรดหนองพลับ	โรงงาน	464	12 เมย	ค่ายทหาร อ.เมือง	ค่ายทหาร	16(+16)	19 เมย

จำนวนทั้งหมด 4 คลัสเตอร์

ประเภทสถานที่/กิจกรรม โรงงาน 2 แห่ง
ศาลากลาง ค่ายทหาร

สอบสวนคลัสเตอร์ค่ายทหาร ตำบลเกาะหลัก อ.เมือง จ.ประจวบคีรีขันธ์

ความเป็นมา/TIMELINE

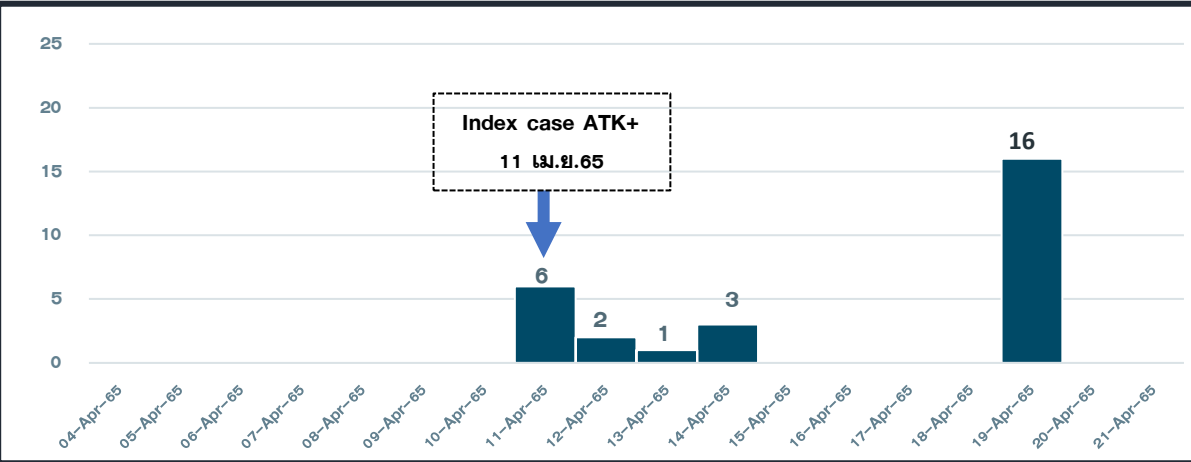
- 11 เม.ย.65 พบพลทหาร สห.มีอาการไข้ ตรวจ ATK กลุ่มที่ 1 จำนวน 6 คน พบ ATK+6 ราย (กักตัว 11-21 เม.ย.65) มีทหาร 2 ราย Home Isolation อีก 4 ราย ใช้การรักษาแบบ เจอ แจก จบ อยู่โรงพยาบาล
- 12 เม.ย.65 พบพลทหาร สห.มีอาการไข้ ตรวจ ATK กลุ่มที่ 2 จำนวน 2 คน พบ ATK+ 2 ราย (กักตัว 12-22 เม.ย.65) มีทหาร 1 ราย Home Isolation อีก 1 ราย ใช้การรักษาแบบเจอ แจก จบ อยู่โรงพยาบาล
- 13 เม.ย.65 พบพลทหาร สห.มีอาการไข้ ตรวจ ATK กลุ่มที่ 3 จำนวน 1 คน พบ ATK+1 ราย (กักตัว 13-23 เม.ย.65) มีทหาร 1 ราย Home Isolation
- 14 เม.ย.65 พบพลทหาร สห.มีอาการไข้ ตรวจ ATK กลุ่มที่ 4 จำนวน 3 คน พบ ATK+ 3 ราย (กักตัว 14-24 เม.ย.65) ทั้ง 3 ราย ใช้การรักษาแบบ เจอ แจก จบ อยู่โรงพยาบาล
- 19 เม.ย.65 เนื่องจากมีการเตรียมพร้อมเพื่อปฏิบัติงานในพื้นที่ จึงมีการส่งตรวจ RT-PCR จำนวน 102 ราย พบพลทหาร สห.กลุ่มที่ 5 ตรวจพบเชื้อโควิด-19 จำนวน 14 ราย (รายที่ 41749-41762)และเจ้าหน้าที่ในค่ายทหารฝ่ายสวัสดิการจำนวน 1 ราย (รายที่ 41763) ข้าราชการทหาร สห. จำนวน 1 ราย (รายที่ 41764) รอผล 1 ราย (กักตัว 19-29 เม.ย.65) มีทหาร 8 ราย Home Isolation อีก 8 ราย ใช้การรักษาแบบ เจอ แจก จบ อยู่โรงพยาบาล

ผลการสอบสวนโรค

- ผู้ป่วยทุกรายปฏิบัติงานในค่ายทหาร ฝ่ายทหารเกณฑ์ สห.จำนวน 14 ราย ฝ่ายสวัสดิการจำนวน 1 ราย ข้าราชการ สห.จำนวน 1 ราย
 - ก่อนจะตรวจพบ ATK+ มีการปล่อยกลับบ้านและจะมีการกลับมาไม่พร้อมกัน เมื่อกลับมาจะมีการตรวจ ATK Day 0 ถ้าลบจะแยกกันเป็นโซนเรือนนอนห้องละประมาณ 6-7 คน และตรวจซ้ำใน Day 8 คนที่ ATK+ จะแยกไปโซนคนที่บวก
 - ในการรับประทานอาหารจะแยกกันรับประทานอาหาร แต่จะรับประทานอาหารเฉพาะเรือนนอนที่กักตัว 6-7 คน
 - ขณะอยู่เรือนนอน มีการพูดคุยภายในเรือนนอนเดียวกันไม่ใส่แมส
 - เมื่อมีอาการจะดึงออกมาเพื่อตรวจ ATK และแยกกันจากคนที่ไม่มีอาการ
-
- จำนวนผู้ป่วยทั้งสิ้น 28 ราย (ผู้ป่วยเข้าค่าย ATK+ 12 ราย) และผู้ป่วยยืนยัน
 - 16 ราย (ร่วมงาน 14 ราย) (เพศชาย 15 ราย หญิง 1 ราย อายุสูงสุด 45 ปี ต่ำสุด 22 ปี มัธยมศึกษา 23
 - ผู้ป่วย อาศัย บ้านพักกองบิน 13 ราย ต.เกาะหลัก 1 ราย , ต.อ่าวน้อย 1 ราย , ต.ประจวบฯ 1 ราย
 - แนวนอนผู้ป่วยสูงขึ้น มีการระบาดจากผู้ร่วมงานสู่วงในครอบครัว
 - จำนวน HR เป็นผู้ร่วมงาน 5 คน ร่วมบ้าน 6 คน
 - ผู้ป่วยอายุ 12 ปีขึ้นไปทั้งหมด 16 ราย ได้รับวัคซีน 16 ราย (100%) ได้รับเข็ม 2 ราย 1 ราย (6.25%) ได้รับเข็ม 3 ราย 15 ราย ร้อยละ (93.75%)

สอบสวนคลัสเตอร์ค่ายทหาร ตำบลเกาะหลัก อ.เมือง จ.ประจวบคีรีขันธ์

สถานการณ์และแนวโน้มการระบาด



ปัจจัยเสี่ยง

- มีการเดินทางกลับบ้านและไปในพื้นที่เสี่ยง
- มีการสัมผัสใกล้ชิดกัน พูดคุยกันในระหว่างการทำงาน
- ช่วงกักตัวที่เรือนนอน มีการพูดคุยกัน ไม่ใส่แมส
- ช่วงกักตัว แม้จะมีการรับประทานอาหารแยกกัน แต่มีการรวมกลุ่มกันภายในเรือนนอนเดียวกัน

มาตรการป้องกัน ควบคุมโรค

- เมื่อกลับมาจากบ้าน ทหารทุกคนจะมีการกักตัว 10 วัน และตรวจ ATK Day 0 ถ้าลบจะแยกกันเป็นโซนเรือนนอนห้องละประมาณ 6-7 คน และตรวจซ้ำใน Day 8 คนที่ ATK+ จะแยกไปโซนคนที่บวก พร้อมกับรักษา
- เน้นย้ำเรื่องมาตรการปฏิบัติตัว ในการรับประทานอาหาร การพูดคุยกัน ให้เว้นระยะห่าง สวมแมสทุกครั้ง
- ในกลุ่มเสี่ยงสูง มีเฝ้าระวังผู้ที่มีอาการไข้ URI และเมื่อมีอาการให้รีบแจ้งทางรพ.ค่ายทหารทราบ
- ผู้สัมผัสเสี่ยงต่ำ ที่ยังคงปฏิบัติงาน ให้มีการปฏิบัติตาม DMHTT อย่างเคร่งครัด แยกกันรับประทานอาหาร สวมใส่แมสตลอดเวลา เว้นระยะห่าง หากมีอาการ ไข้ ไอ มีน้ำมูก เจ็บคอ ให้แจ้งทางรพ.กองบินทราบ เพื่อเข้ารับการตรวจ ATK

ผลการติดตามผู้สัมผัสเสี่ยงสูง HIGH RISK รายอำเภอ จ.ประจวบคีรีขันธ์

ข้อมูล 22 เม.ย.65

อำเภอ/กลุ่มเสี่ยง	วันนี้ (สาย)		สะสม ตั้งแต่ 1 เมย. 64			การติดตามที่ยังอยู่ในระยะ 10 วัน		คงเหลือติดตาม	ร้อยละ
	HCW	NON HCW	HCW	NON HCW	รวม	HCW	NON HCW		
หัวหิน	0	77	415	25237	25652	0	220	220	0.9
ปราณบุรี	0	49	75	13728	13803	0	201	201	1.5
สามร้อยยอด	0	9	48	4600	4648	0	148	148	3.2
กุยบุรี	0	3	10	3358	3368	0	247	247	7.3
เมือง	0	23	67	13773	13840	0	56	56	0.4
ทับสะแก	0	31	9	5574	5583	0	201	201	3.6
บางสะพาน	0	4	47	6432	6479	0	11	11	0.2
บางสะพานน้อย	0	3	8	2147	2155	0	171	171	7.9
รวม	0	199	679	74849	75528	0	1255	1255	1.7

HCW = บุคลากรทางการแพทย์

NON HCW = ไม่ใช่บุคลากรทางการแพทย์

สรุปผลการฉีดวัคซีนโควิด 19 จังหวัดประจวบคีรีขันธ์

ผลการให้บริการวัคซีน ณ วันที่ 21 เมษายน 2565 เวลา 22.00 น.



ฉีดวัคซีนทั้งหมด
1,029,734

+ เพิ่มวันนี้
726



จำนวนผู้ได้รับวัคซีน จำแนกรายเข็มและชนิด วัคซีน	เข็มที่ 1					เข็มที่ 2					
	sinovac 	AstraZeneca 	Sinopharm 	PfiZer 	Moderna 	sinovac 	AstraZeneca 	Sinopharm 	PfiZer 	Moderna 	Johnson & Johnson
+เพิ่มขึ้นวานนี้ (โตล)	0	1	9	98	0	1	0	16	397	0	0
รวมรายใหม่ (ราย)	108					414					
ตั้งแต่วันที่ 1 เมษายน 2564	220,073	59,569	91,599	76,990	2,563	23,498	226,343	88,680	61,269	7,010	444
สะสม (ราย)	450,794					407,244					
จำนวนผู้ได้รับวัคซีน จำแนกรายเข็มและชนิด วัคซีน	เข็มที่ 3					เข็มที่ 4					
	sinovac 	AstraZeneca 	Sinopharm 	PfiZer 	Moderna 	sinovac 	AstraZeneca 	Sinopharm 	PfiZer 	Moderna 	
+เพิ่มขึ้นวานนี้ (โตล)	0	7	0	149	0	0	0	0	48	0	
รวมรายใหม่(ราย)	156					48					
ตั้งแต่วันที่ 1 เมษายน 2564	23	84,224	50	56,802	16,513	0	763	0	9,382	3,939	
สะสม (ราย)	157,612					14,084					

ร้อยละความครอบคลุมของการได้รับวัคซีน COVID-19 รายอำเภอ

ข้อมูล 22 เม.ย.65



	หัวหิน	ปราณบุรี	300 ยอด	กุยบุรี	เมือง	ทับสะแก	บางพาน	พานน้อย	จังหวัด
ประชากรทั้งหมด	126905	82872	52915	45676	94233	51433	81533	42527	578094
จำนวนโดสทั้งหมด เข็ม1+2+3	293385	137050	82058	67328	160392	79433	137656	72432	1029734
จำนวนได้รับเข็ม 1	125035	56684	36224	30786	70346	35243	62357	34119	450794
ร้อยละความครอบคลุม	98.53	68.40	68.46	67.40	74.65	68.52	76.48	80.23	77.98
จำนวนได้รับเข็ม 2 ครบเกณฑ์	114174	50951	33081	27707	62968	32272	54127	31964	407244
ร้อยละความครอบคลุม	89.97	61.48	62.52	60.66	66.82	62.75	66.39	75.16	70.45
จำนวนได้รับเข็ม 3 กระตุ้น	48949	27695	12039	8157	24351	11046	19389	5986	157612
ร้อยละความครอบคลุม	38.57	33.42	22.75	17.86	25.84	21.48	23.78	14.08	27.26
จำนวนได้รับเข็ม 4 กระตุ้น	5227	1720	714	678	2727	872	1783	363	14084
ร้อยละความครอบคลุม	4.12	2.08	1.35	1.48	2.89	1.70	2.19	0.85	2.44

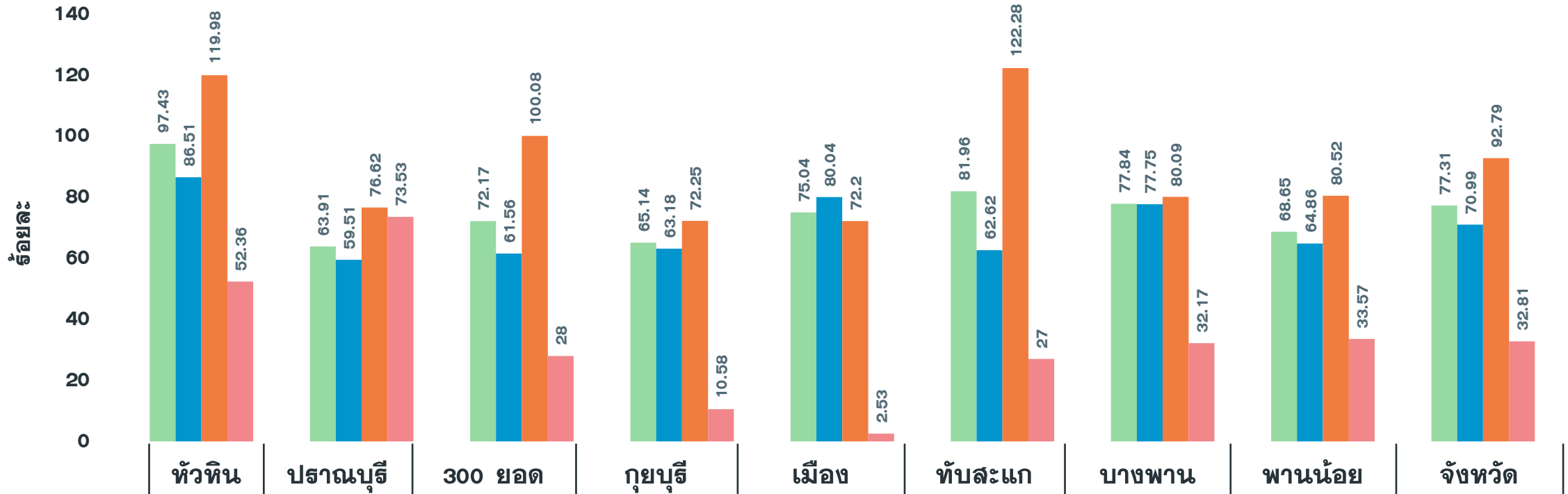
ผลงานการฉีดวัคซีน COVID-19 ตามกลุ่มเป้าหมาย จ.ประจวบคีรีขันธ์

ข้อมูล 22 เม.ย.65

กลุ่มเป้าหมาย	เป้าหมาย	เข็มที่ 1 (คน)	+เพิ่ม	ร้อยละ	เข็มที่ 2 (คน)	+เพิ่ม	ร้อยละ	เข็มที่ 3 (คน)	+เพิ่ม	ร้อยละ	เข็มที่ 4 (คน)	+เพิ่ม	ร้อยละ
1. ผู้ที่มีอายุ 60 ปีขึ้นไป	87,976	62,452	5	70.99	60,005	2	68.21	25,993	31	29.55	311	8	0.35
2. ผู้ที่มีโรคประจำตัว 7 กลุ่ม	42,486	39,423	3	92.79	38,113	3	89.71	16,397	12	38.59	707	6	1.66
3. หญิงตั้งครรภ์	2,292	752	0	32.81	686	0	29.93	154	0	6.72	0	0	0.00
รวม 608	132,754	102,627	8	77.31	98,804	5	74.43	42,544	43	32.05	1,018	14	0.77
4. บุคลากรทางการแพทย์ฯ	5,839	6,056	0	103.72	6,038	0	103.41	5,730	2	98.13	4,545	0	77.84
5. อสม.	7,200	5,818	0	80.81	5,717	0	79.40	4,172	5	57.94	1,496	2	20.78
6. জনท.ด่านหน้า	12,725	15,343	0	120.57	15,250	0	119.84	11,553	1	90.79	3,119	7	24.51
7. ประชาชนทั่วไป 18-59 ปี	240,814	260,074	14	108.00	247,667	12	102.85	92,680	99	38.49	3,884	25	1.61
8. นักเรียน อายุ 12-17 ปี	33,604	35,129	3	104.54	31,607	41	94.06	601	6	1.79	16	0	0.05
9. เด็กอายุ 5-11 ปี	37,458	25,577	83	68.28	1,957	356	5.22	0	0	0	0	0	0

ผลงานฉีดวัคซีน COVID-19 กลุ่มเป้าหมาย 608 รายอำเภอ เข็มที่ 1 จ.ประจวบคีรีขันธ์

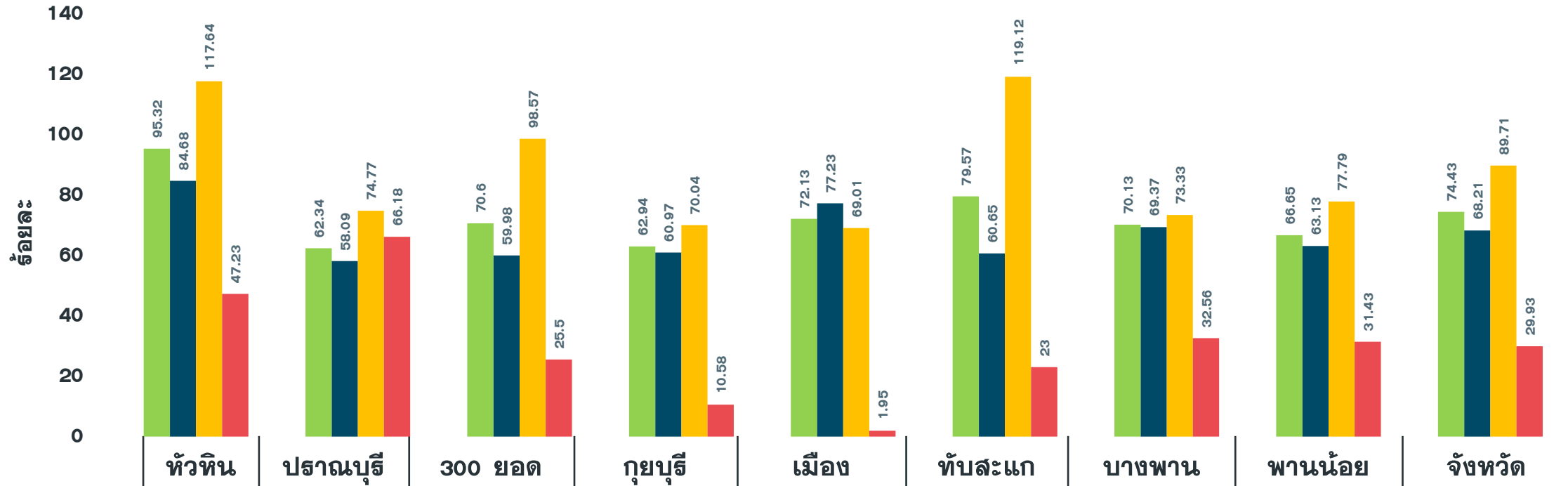
ข้อมูล 22 เม.ย.65



จำนวนเข็มที่ 1 (สะสม)	25,192	11,701	9,829	7,845	15,779	11,702	13,696	6,883	102,627
รวมกลุ่ม 608 เข็ม 1	97.43	63.91	72.17	65.14	75.04	81.96	77.84	68.65	77.31
ผู้มีอายุ 60 ปี	86.51	59.51	61.56	63.18	80.04	62.62	77.75	64.86	70.99
ผู้ป่วย 7 กลุ่มโรค	119.98	76.62	100.08	72.25	72.20	122.28	80.09	80.52	92.79
หญิงตั้งครรภ์	52.36	73.53	28.00	10.58	2.53	27.00	32.17	33.57	32.81

ผลงานฉีดวัคซีน COVID-19 กลุ่มเป้าหมาย 608 รายอำเภอ เข็มที่ 2 จ.ประจวบคีรีขันธ์

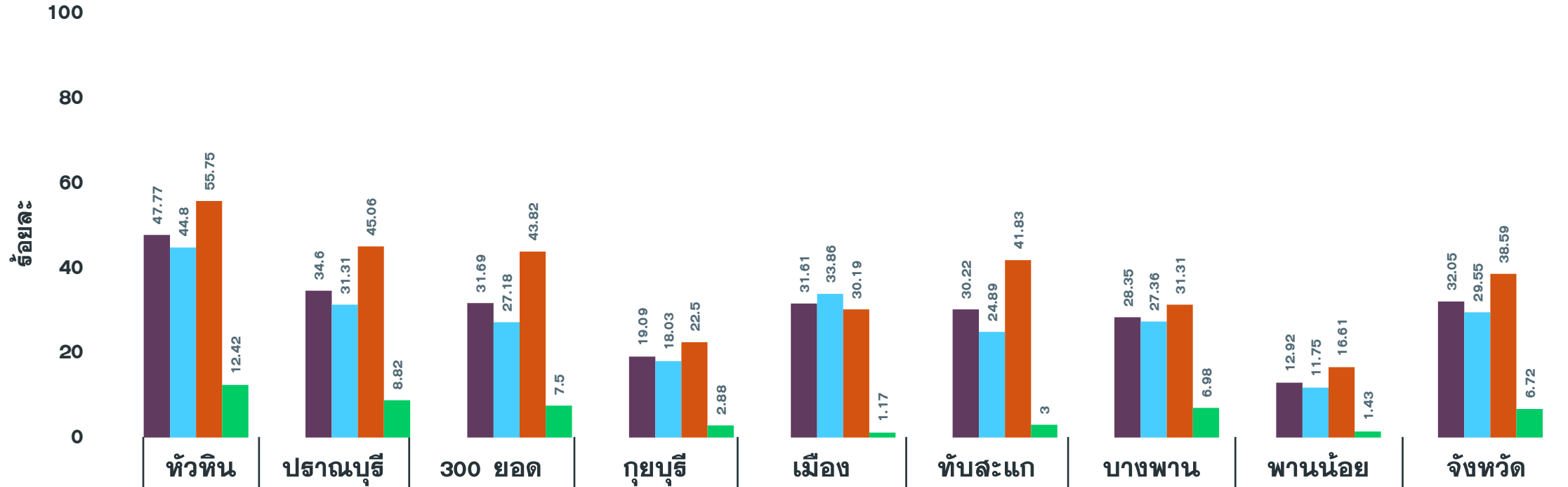
ข้อมูล 22 เม.ย.65



จำนวนเข็มที่ 2 (สะสม)	24,647	11,414	9,615	7,581	15,167	11,360	12,338	6,682	98,804
รวมกลุ่ม 608 เข็ม 2	95.32	62.34	70.60	62.94	72.13	79.57	70.13	66.65	74.43
ผู้มีอายุ 60 ปี	84.68	58.09	59.98	60.97	77.23	60.65	69.37	63.13	68.21
ผู้ป่วย 7 กลุ่มโรค	117.64	74.77	98.57	70.04	69.01	119.12	73.33	77.79	89.71
หญิงตั้งครรภ์	47.23	66.18	25.50	10.58	1.95	23.00	32.56	31.43	29.93

ผลงานฉีดวัคซีน COVID-19 กลุ่มเป้าหมาย 608 รายอำเภอ เข็มที่ 3 จ.ประจวบคีรีขันธ์

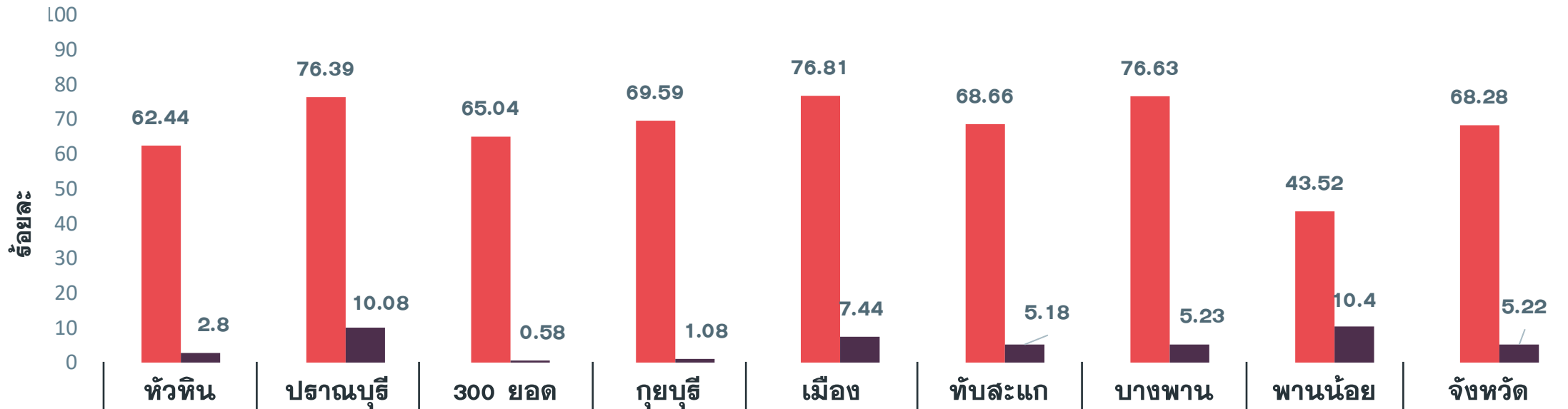
ข้อมูล 22 เม.ย.65



จำนวนเข็มที่ 3 (สะสม)	12,351	6,335	4,316	2,299	6,646	4,314	4,988	1,295	42,544
รวมกลุ่ม 608 เข็ม 3	47.77	34.60	31.69	19.09	31.61	30.22	28.35	12.92	32.05
ผู้มีอายุ 60 ปี	44.80	31.31	27.18	18.03	33.86	24.89	27.36	11.75	29.55
ผู้ป่วย 7 กลุ่มโรค	55.75	45.06	43.82	22.50	30.19	41.83	31.31	16.61	38.59
หญิงตั้งครรภ์	12.42	8.82	7.50	2.88	1.17	3.00	6.98	1.43	6.72

ผลงานฉีดวัคซีน COVID-19 เด็กอายุ 5-11 ปี รายอำเภอ จ.ประจวบคีรีขันธ์

ข้อมูล 22 เม.ย.65



	หัวหิน	ปราณบุรี	300 ยอด	กุยบุรี	เมือง	ทับสะแก	บางพาน	พานน้อย	จังหวัด
เป้าหมายกลุ่ม 5-11 ปี	11156	5587	2929	2588	5351	2722	4703	2422	37458
เข็มที่ 1 (วันนี้)	7	76	0	0	0	0	0	0	83
เข็มที่ 1 (สะสม)	6966	4268	1905	1801	4110	1869	3604	1054	25577
ร้อยละความครอบคลุม	62.44	76.39	65.04	69.59	76.81	68.66	76.63	43.52	68.28
เข็มที่ 2 (วันนี้)	11	344	0	1	0	0	0	0	356
เข็มที่ 2 (สะสม)	312	563	17	28	398	141	246	252	1957
ร้อยละความครอบคลุม	2.80	10.08	0.58	1.08	7.44	5.18	5.23	10.40	5.22



ภาวะลองโควิด

คือ การที่ผู้ป่วยโควิด-19 มีอาการต่อเนื่อง นานกว่า 3 เดือนหลังติดเชื้อ ส่วนใหญ่พบในผู้ป่วยที่อาการรุนแรงตั้งแต่ต้น มักพบในผู้หญิงมากกว่าผู้ชาย ระยะเวลาของอาการมีตั้งแต่หลายเดือนจนถึงเป็นปี หลายอาการรักษาได้ แต่หลายอาการต้องรักษาระยะยาว และอาจมีผลต่อร่างกายถาวร



ข้อมูลปัจจุบันพบว่า มีความเป็นไปได้ 4 สาเหตุ

- 1 มีเชื้อไวรัสหลงเหลือในอวัยวะต่างๆ ทำให้เกิดการอักเสบต่อเนื่อง
- 2 การอักเสบในหลายอวัยวะ ทำให้อวัยวะผิดปกติแบบถาวร ส่งผลต่อสุขภาพระยะยาว
- 3 ผลกระทบจากการรักษาและนอนโรงพยาบาลในระยะเวลาานาน
- 4 ระบบภูมิคุ้มกันทำงานผิดปกติ ภายหลังจากติดเชื้อ



พบได้ในทุกระบบของร่างกาย แบ่งอาการที่พบบ่อยได้ 3 กลุ่ม

- 1 อ่อนเพลีย
- 2 หายใจไม่เต็มอิ่ม ทำกิจกรรมปกติได้ลดลง เหนื่อยง่ายขึ้น
- 3 ภาวะสมองเสื่อม เช่น หมดสมาธิ ไม่สามารถจดจ่อในสิ่งที่จะทำ ความจำลดลง มีปัญหาการนอนหลับ ความสามารถในการควบคุมความคิด อารมณ์และพฤติกรรมลดลง



ลองโควิด มีมากกว่า 200 อาการ

- อาจพบอาการอื่นๆ อีก เช่น
- ใจสั่น หัวใจเต้นผิดปกติ หวหะ กล้ามเนื้อหัวใจขาดเลือด เส้นเลือดสมองอุดตัน สัมเลือดอุดตันในอวัยวะต่างๆ
 - ปวดหู หรือ มีเสียงในหู
 - ปวดท้อง ท้องเสีย กินอาหารได้น้อยลง
 - ชา ปวดกล้ามเนื้อ และข้อ
 - ไม่ได้กลิ่น รับรสได้ไม่ดี
 - ผื่นตามตัว ผอมลง
 - รอบประจำเดือน มาไม่ปกติ