



ศูนย์ปฏิบัติการภาวะฉุกเฉินด้านการแพทย์และสาธารณสุข
สำนักงานสาธารณสุขจังหวัดพระจวบคีรีขันธ์
กรณี โรคติดเชื้อไวรัสโคโรนา 2019

ฉบับที่ 795 EOC ครั้งที่ 423 วันที่ 23 เมษายน 2565 เวลา 09.00 น.

OMICRON
SARS-COV-2 VARIANT

code: B.1.1.529





รายงานสถานการณ์ COVID-19 ประจวบคีรีขันธ์

ประจวบคีรีขันธ์ ตั้งแต่ 1 ม.ค.-23 เม.ย.2565

รายใหม่วันนี้

ผู้ป่วยยืนยันสะสม

รักษาหาย/ออกจากรพ.

เสียชีวิต

ผลงานการฉีดวัคซีน

+118

ในจังหวัด 115 นอกจังหวัด 3

21,407

21,069

+117 (98.4%)

68(+2)

(0.10%) จาก PCR+ATK



รวมฉีดเพิ่ม 1,240 โดส

รวมฉีดแล้ว 1,031,403 โดส

ระบบเฝ้าระวังฯ

118

ระบบเฝ้าระวังและ

บริการสะสม **21,041**



การใช้เตียงรักษาผู้ป่วยใน รพ.

ทั้งหมด

ไข้ไป

คงเหลือ

อัตราครองเตียง

912

270

642

29.6

เรือนจำ

0

เรือนจำสะสม

16

หลบหนีเข้าเมือง

0

หลบหนีเข้าเมืองสะสม

217

ติดจากต่างประเทศ

0

ติดจากต่างประเทศสะสม

133

ระดับเตียงตามความรุนแรงของโรค

สาย

ระดับ

1

(ไม่มีอาการ/อาการเล็กน้อย)

158

ระดับ

1

(อาการปานกลาง)

77

ระดับ

2.1

(ใช้ oxygen low flow)

17

ระดับ

2.2

(ใช้ oxygen high flow)

8

ระดับ

3

(ใส่ท่อ & เครื่องช่วยหายใจ)

10

จำนวนผู้ป่วยยืนยันสะสมตั้งแต่ปี 2563

ป่วย

42,079

รักษาหาย

41,380

เสียชีวิต

190

ตรวจ ATK พบเชื้อวันนี้

555

จำนวนผู้ป่วยเข้าข่ายสะสม

45,048



รักษา CI 124 สาย



รักษา HI 593 สาย



เข็มที่ 1

+131 สาย



ร้อยละ 78.0 ของประชากร

สะสม 450,955 สาย



เข็มที่ 2

+636 สาย



ร้อยละ 70.6 ของประชากร

สะสม 408,124 สาย



เข็มที่ 3

+429 สาย



ร้อยละ 27.4 ของประชากร

สะสม 158,180 สาย



เข็มที่ 4

+44 สาย

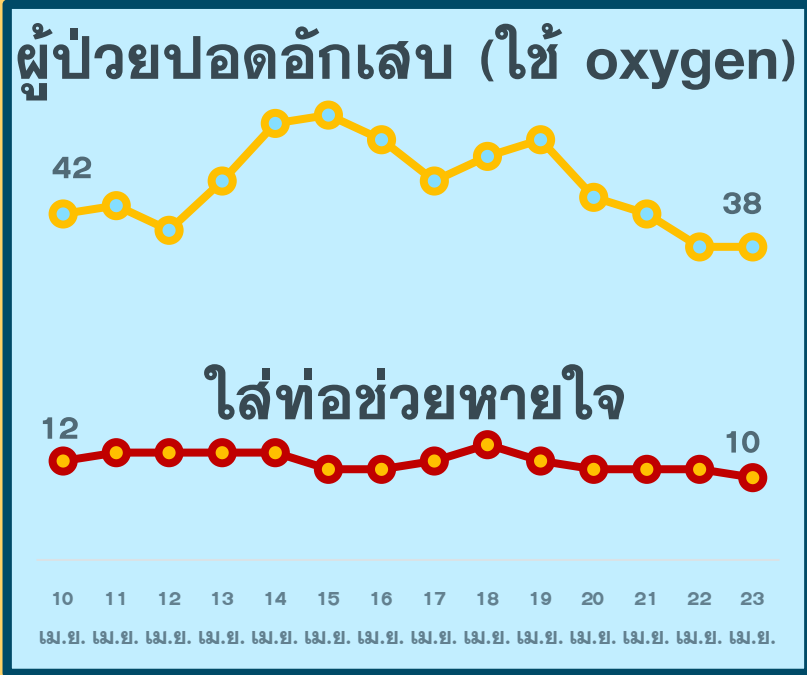
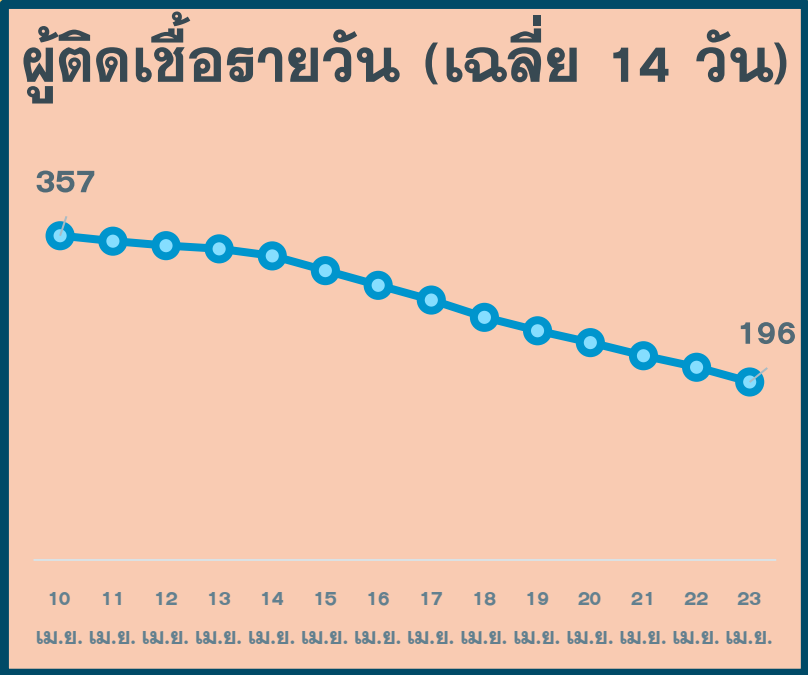


ร้อยละ 2.5 ของประชากร

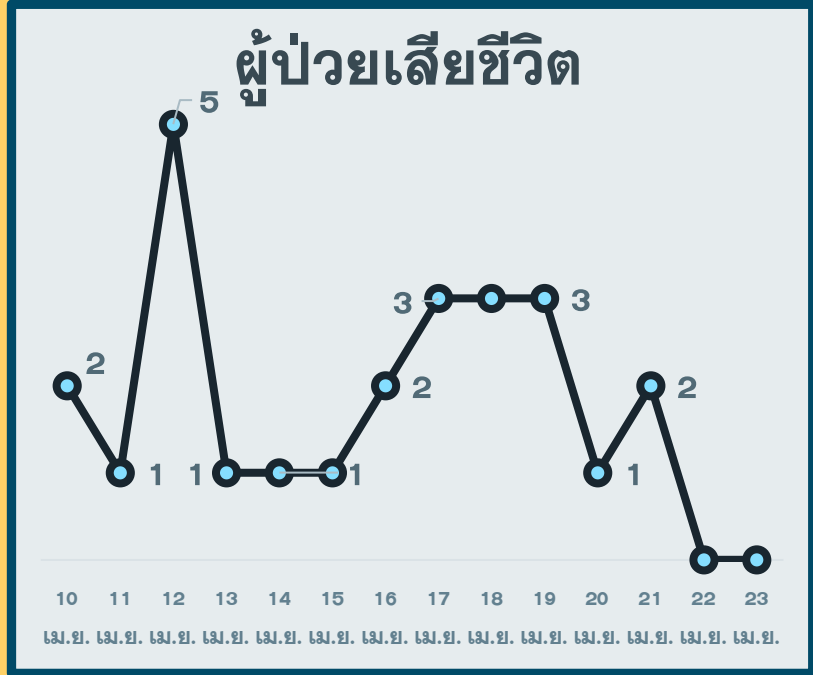
สะสม 14,144 สาย

สถานการณ์ COVID-19 จ.ประจวบคีรีขันธ์

ผู้ติดเชื้อ ผู้ป่วยปอดอักเสบ ผู้ป่วยใส่ท่อหายใจ และผู้เสียชีวิต



*จำนวนผู้ป่วยปอดอักเสบและใส่ท่อช่วยหายใจที่รักษาอยู่




*รายงานตามวันที่เสียชีวิต

สรุปข้อมูลผู้เสียชีวิต COVID-19 ของ จ.ประจวบคีรีขันธ์ ตั้งแต่ 1 ม.ค.65

ลักษณะทางระบาดวิทยาผู้เสียชีวิต จำนวน 68 ราย (เสียชีวิตก่อนได้รับการรักษาในโรงพยาบาล 14 ราย)

เพศ



38 ราย 30 ราย

อายุ

อายุสูงสุด 99 ปี
 อายุน้อยสุด 35 ปี
 อายุเฉลี่ย 75.8 ปี
 ค่ากลาง 78 ปี

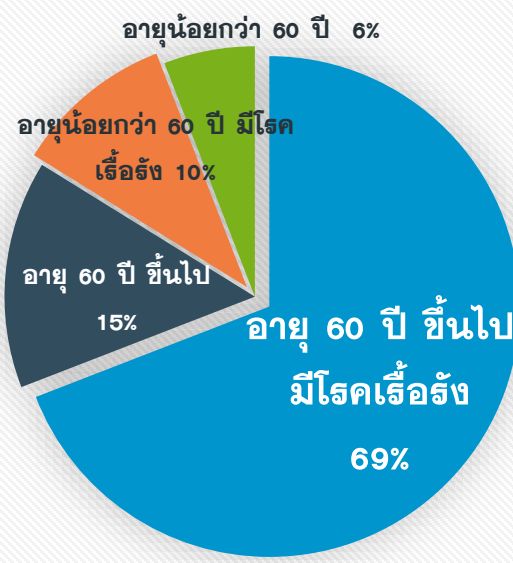
ที่อยู่ผู้เสียชีวิต

หัวหิน	26 (+1)
ปราณบุรี	6
สามร้อยยอด	4
กุยบุรี	
เมือง	18 (+1)
ทับสะแก	4
บางสะพาน	7
บาง	3

สัญชาติ

ไทย 65 ราย
 อังกฤษ 2 ราย
 อเมริกา 1 ราย

โรคประจำตัว/ปัจจัยเสี่ยงต่อความรุนแรงของโรค



60 ปี+ มีโรคเรื้อรัง	60 ปี+ ไม่มีโรคเรื้อรัง	<60 ปี มีโรคเรื้อรัง
47(69%)	10(15%)	7(10%)

รวม 64 ราย ร้อยละ 94.1

โรคเรื้อรังที่พบ ไตเรื้อรัง(15) โรคหัวใจ และหลอดเลือด(9) เบาหวาน(13) ปอดอุดกั้นเรื้อรัง(9) มะเร็ง(5) หลอดเลือดสมอง(1) อ้วนน้ำหนักเกิน(2)

ปัจจัยอื่นที่พบ
 ไม่มีประวัติโรคเรื้อรัง 5 พิการทางสมอง 1 ต้มสุรา 1 สูบบุหรี่ 1 ติดเตียง 4จิตเวช 1 SLE 1

ค่ากลางระยะเวลา (วันที่ทราบผล-วันที่เสียชีวิต) 4 วัน

นานสุด 18 วัน เสียชีวิตก่อนรักษา 14 ราย, 1-5 วัน 27 ราย,
 6-10 วัน 16 ราย, 11-15 วัน 8 ราย, มากกว่า 15 วัน 3 ราย

แนวโน้มจำนวนผู้เสียชีวิตรายเดือน



ม.ค.65	3
ก.พ.65	7
มี.ค.65	22
เม.ย.65	36

ปัจจัยเสี่ยงต่อการติดเชื้อ

สัมผัสญาติ/บุคคลในครอบครัว 26 ราย
 สัมผัสเพื่อน/ที่ทำงาน/พบ.พบเชื้อ 3 ราย
 เดินทางไปพื้นที่ชุมชนพื้นที่เสี่ยง 39 ราย

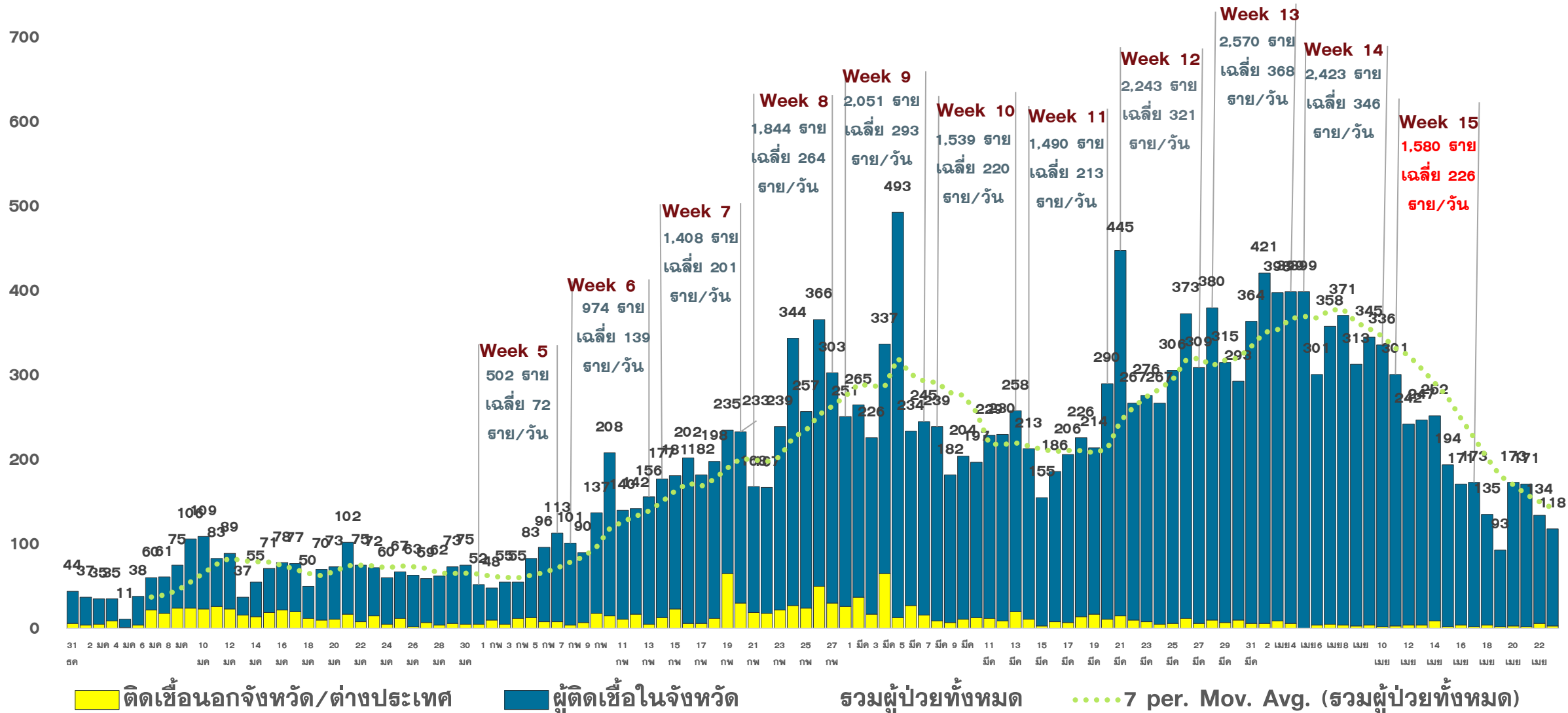
ประวัติการได้รับวัคซีน COVID-19

ไม่ได้รับ 48 ราย ได้รับวัคซีน 20 ราย*

*ได้รับ 1 เข็ม 4 ราย
 *ได้รับ 2 เข็ม 13 ราย
 *ได้รับ 3 เข็ม 3 ราย

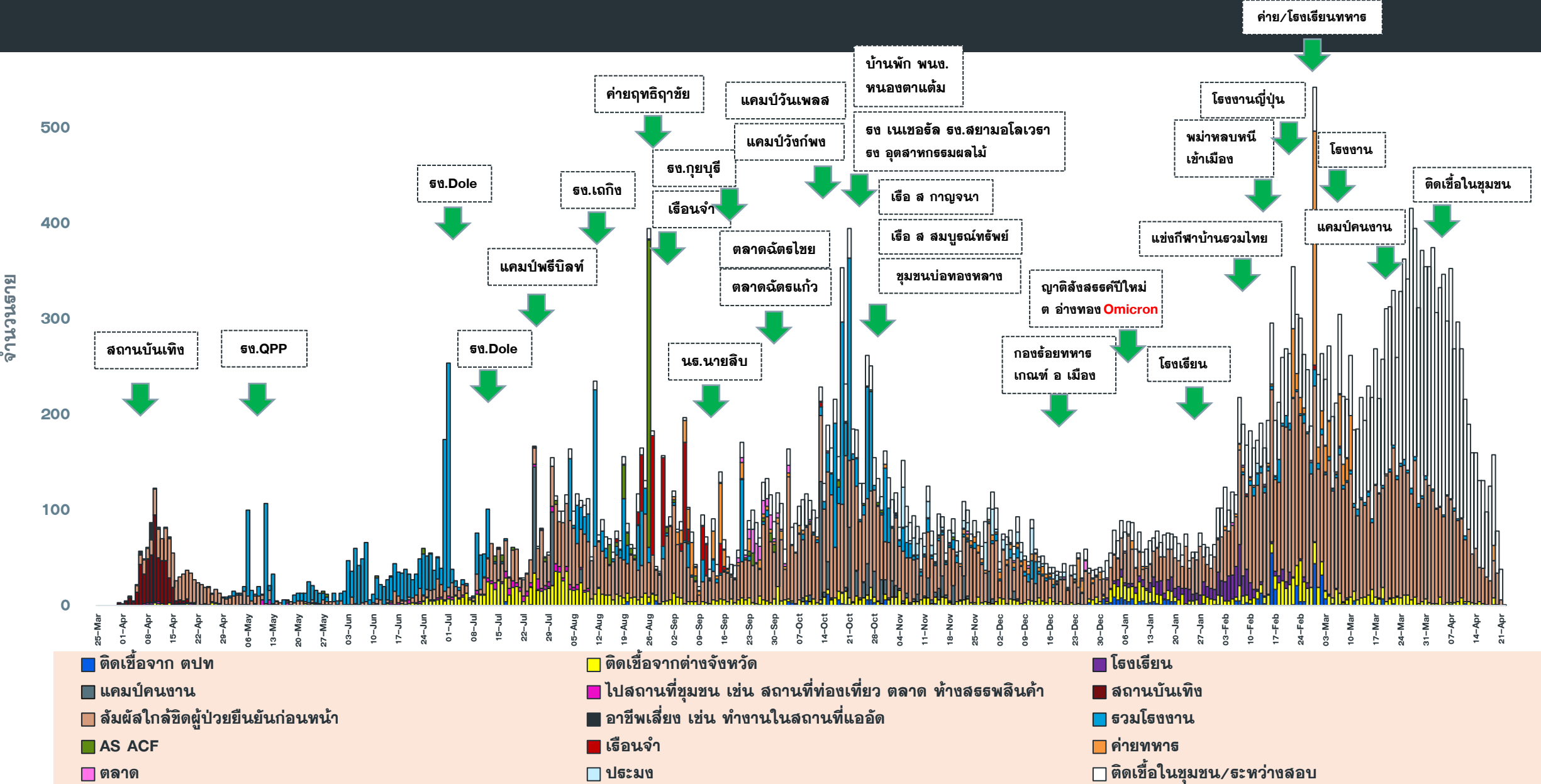
แนวโน้มการพบผู้ป่วยยืนยัน COVID-19 ตามวันที่รายงาน จ.ประจวบคีรีขันธ์

ณ 23 เม.ย.65



แนวโน้มผู้ป่วย COVID-19 ตามวันเริ่มป่วย จำแนกประเภทความเสี่ยง

ตั้งแต่ 25 มี.ค.-23 เม.ย.65



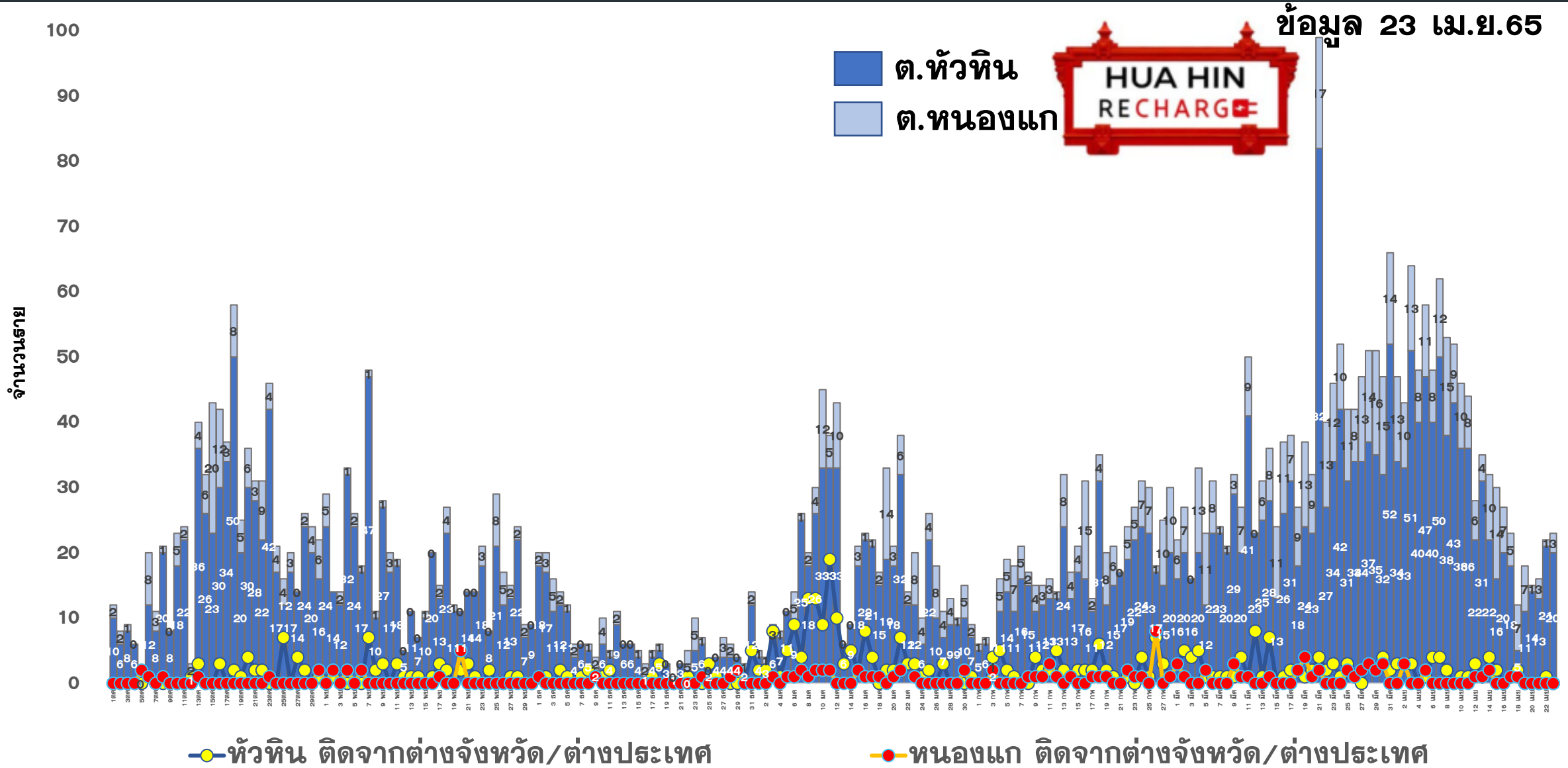
จำนวนผู้ป่วยยืนยัน COVID-19 รายอำเภอ จ.ประจวบคีรีขันธ์ ตามวันที่รายงาน

ข้อมูล 23 เม.ย.65

อำเภอ	1 ม.ค.–15 เม.ย.	16 เม.ย.	17 เม.ย.	18 เม.ย.	19 เม.ย.	20 เม.ย.	21 เม.ย.	22 เม.ย.	รวม	เฉลี่ย 7 วัน ย้อนหลัง
หัวหิน	5,726	57	36	30	38	45	37	39	6,008	40
ปราณบุรี	2,994	30	16	7	25	15	10	15	3,112	17
สามร้อยยอด	2,184	22	20	4	25	19	10	7	2,291	15
กุยบุรี	927	0	4	4	3	5	11	3	957	4
เมือง	4,275	49	33	33	49	63	38	39	4,579	43
ทับสะแก	1,315	5	6	4	13	5	12	9	1,369	8
บางสะพาน	1,616	4	16	8	13	17	10	5	1,689	10
บางพานน้อย	1,008	6	4	3	7	2	5	1	1,036	4
เรือนำ	16	0	0	0	0	0	0	0	16	0
หลบหนีเข้าเมือง	217	0	0	0	0	0	0	0	217	0
ต่างประเทศ	132	0	0	0	0	0	1	0	133	0
รวม	20,410	173	135	93	173	171	134	118	21,407	142

แนวโน้มผู้ป่วยรายวัน COVID-19 ตำบลพื้นที่ HUAHIN RECHARGE

(ต.หัวหิน และ ต.หนองแก) ตั้งแต่ 1 ตุลาคม 64





ผลการดำเนินการรับนักท่องเที่ยวต่างชาติ อ.หัวหิน จ.ประจวบคีรีขันธ์



สถานการณ์ COVID-19

ตั้งแต่วันที่ 1 ม.ค.65

ผู้ป่วยวันนี้ ผู้ป่วยสะสม ออกจากรพ.

118

21,407

21,069



ร้อยละความครอบคลุมวัคซีน

จังหวัด

หัวหิน

เข็ม 1

78.0

98.5

เข็ม 2

70.6

90.0



การใช้เตียงรักษาผู้ป่วย

ทั้งหมด	ไข้ไป	คงเหลือ	อัตราครองเตียง	
จังหวัด	912	270	642	29.6
หัวหิน	108	67	41	62.0



จำนวนนักท่องเที่ยวอำเภอหัวหิน สะสม

ตั้งแต่วันที่ 1 พ.ย.-22 เม.ย.65

เข้าพักโรงแรม

31,270

จากแบบ ร.ร.4

28,236

จำนวนจองห้องพัก Sandbox (คืน)

9,697



ผลการตรวจ COVID-19 นักท่องเที่ยวต่างชาติ

จำนวนนักท่องเที่ยว รับการตรวจวันนี้	ติดเชื้อจากการตรวจ DAY 0 (RT-PCR)	ติดเชื้อจากการตรวจ DAY 5 (ATK)
31	0	0
จำนวนตรวจสะสม ตั้งแต่วันที่ 1 เม.ย.65	ยอดสะสมตรวจติดเชื้อ DAY 0 (RT-PCR)	ยอดสะสมตรวจติดเชื้อ DAY 5 (ATK)
919	3	1



5 ลำดับสูงสุด นทท.
เข้ารับการตรวจ

BRITISH	152
DANISH	105
GERMAN	68
THAI	62
NORWEGIAN	59

มาตรฐานความปลอดภัย
ด้านสุขอนามัย (แห่ง)



325



632



127

จัดทำโดย
สำนักงานสาธารณสุขจังหวัดประจวบคีรีขันธ์

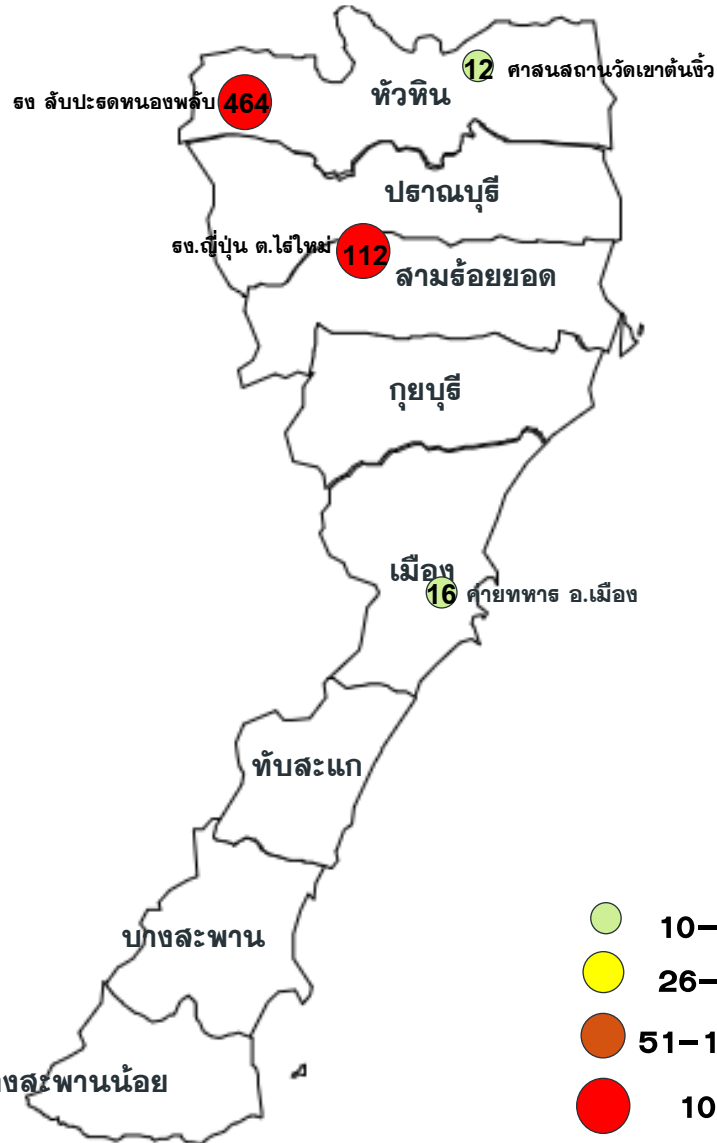
คลังเตอร์สะสมของพบ COVID-19 ตั้งแต่ 1 ม.ค-23 เม.ย.65 จ.ประจวบคีรีขันธ์

อำเภอ	จำนวน Cluster สะสม (10 ทราย+)	ควบคุมได้ ภายใน 28 วัน	ร้อยละที่ ควบคุม ได้	Cluster ควบคุมไม่ได้ ใน 28 วัน	จำนวน Cluster ที่พบผู้ป่วยรายสุดท้าย อยู่ในช่วง 14 วัน ก่อนหน้า				
					จำนวน	ควบคุมได้ ภายใน 14 วัน	ร้อยละ	เกิน 14 วัน ไม่ถึง 28 วัน	เกิน 28 วัน
หัวหิน	22	20	90.9	ตลาดจัดไร่ไชย ธง สับปะรดกระป๋อง หนองพลับ	2	1	50.0	0	1
ปราณบุรี	11	10	90.9	ธง.น้ำตาล ปราณบุรี	0	0	0.0	0	0
สามร้อยยอด	15	14	93.3	โรงงานญี่ปุ่น	1	0	0.0	0	1
กุยบุรี	3	3	100.0	-	0	0	0.0	0	0
เมือง	5	5	100.0	-	1	1	100.0	0	0
ทับสะแก	11	11	100.0	-	0	0	0.0	0	0
บางสะพาน	15	15	100.0	-	0	0	100.0	0	0
บางพานน้อย	10	10	100.0	-	0	0	0.0	0	0
รวม	92	88	95.7	4	4	2	50.0	0	2

แผนที่แสดงคลัสเตอร์ COVID-19 ในจังหวัดประจวบคีรีขันธ์

ข้อมูล 23 เม.ย.65

คลัสเตอร์ที่พบผู้ป่วยในช่วง 14 วันล่าสุด



คลัสเตอร์ (PCR+ATK)	ประเภท	จำนวนผู้ป่วย	ผป.รายสุดท้าย	คลัสเตอร์ (PCR+ATK)	ประเภท	จำนวนผู้ป่วย	ผป.รายสุดท้าย
โรงงานญี่ปุ่น ต.ไร่ใหม่	โรงงาน	112	13 เมย	ศาสนสถานวัดเขาดันจิว	ศาสนสถาน	12	12 เมย
โรงงานสลับประตหนองพลับ	โรงงาน	464	12 เมย	ค่ายทหาร อ.เมือง	ค่ายทหาร	16	19 เมย

จำนวนทั้งหมด 4 คลัสเตอร์

ประเภทสถานที่/กิจกรรม โรงงาน 2 แห่ง
ศาสนสถาน ค่ายทหาร

สรุปผลการฉีดวัคซีนโควิด 19 จังหวัดประจวบคีรีขันธ์

ผลการให้บริการวัคซีน ณ วันที่ 22 เมษายน 2565 เวลา 22.00 น.



ฉีดวัคซีนทั้งหมด
1,031,403

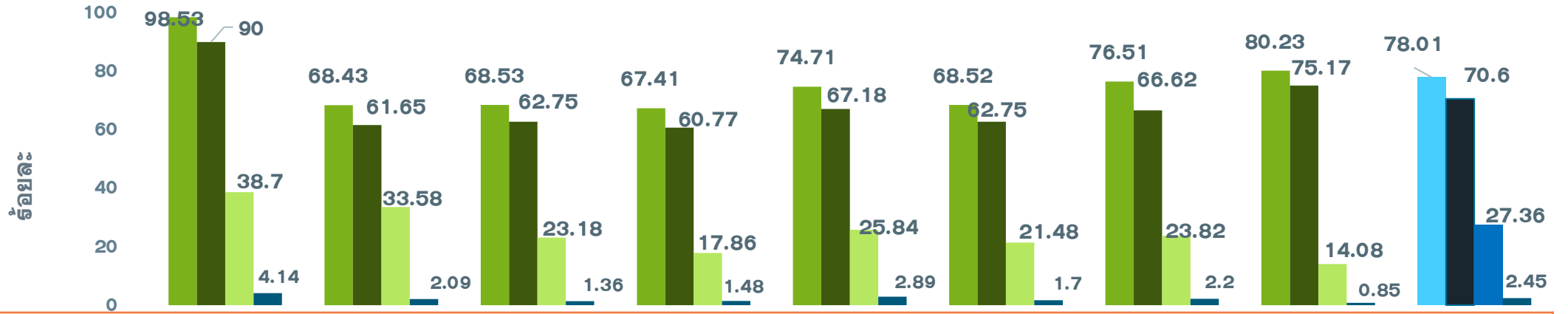
+ เพิ่มวันนี้
1,240



จำนวนผู้ได้รับวัคซีน จำแนกรายเข็มและชนิด วัคซีน	เข็มที่ 1					เข็มที่ 2					
	sinovac 	AstraZeneca 	Sinopharm 	PfiZer 	Moderna 	sinovac 	AstraZeneca 	Sinopharm 	PfiZer 	Moderna 	Johnson & Johnson
+เพิ่มขึ้นวานนี้ (โดส)	0	4	4	123	0	0	1	29	606	0	0
รวมรายใหม่ (ราย)	131					636					
ตั้งแต่วันที่ 1 เมษายน 2564	220,074	59,575	91,603	77,140	2,563	23,499	226,355	88,709	62,107	7,010	444
สะสม (ราย)	450,955					408,124					
จำนวนผู้ได้รับวัคซีน จำแนกรายเข็มและชนิด วัคซีน	เข็มที่ 3					เข็มที่ 4					
	sinovac 	AstraZeneca 	Sinopharm 	PfiZer 	Moderna 	sinovac 	AstraZeneca 	Sinopharm 	PfiZer 	Moderna 	
+เพิ่มขึ้นวานนี้ (โดส)	0	19	0	410	0	0	1	0	43	0	
รวมรายใหม่(ราย)	429					44					
ตั้งแต่วันที่ 1 เมษายน 2564	23	84,255	50	57,339	16,513	0	764	0	9,441	3,939	
สะสม (ราย)	158,180					14,144					

ร้อยละความครอบคลุมของการได้รับวัคซีน COVID-19 รายอำเภอ

ข้อมูล 23 เม.ย.65



	หัวหิน	ปราณบุรี	300 ยอด	กุยบุรี	เมือง	ทับสะแก	บางพาน	พานน้อย	จังหวัด
ประชากรทั้งหมด	126905	82872	52915	45676	94233	51433	81533	42527	578094
จำนวนโดสทั้งหมด เข็ม1+2+3	293621	137363	82454	67382	160788	79433	137921	72441	1031403
จำนวนได้รับเข็ม 1	125042	56710	36264	30791	70403	35243	62381	34121	450955
ร้อยละความครอบคลุม	98.53	68.43	68.53	67.41	74.71	68.52	76.51	80.23	78.01
จำนวนได้รับเข็ม 2 ครบเกณฑ์	114209	51088	33206	27756	63306	32272	54318	31969	408124
ร้อยละความครอบคลุม	90.00	61.65	62.75	60.77	67.18	62.75	66.62	75.17	70.60
จำนวนได้รับเข็ม 3 กระตุ้น	49116	27832	12265	8157	24351	11046	19425	5988	158180
ร้อยละความครอบคลุม	38.70	33.58	23.18	17.86	25.84	21.48	23.82	14.08	27.36
จำนวนได้รับเข็ม 4 กระตุ้น	5254	1733	719	678	2728	872	1797	363	14144
ร้อยละความครอบคลุม	4.14	2.09	1.36	1.48	2.89	1.70	2.20	0.85	2.45

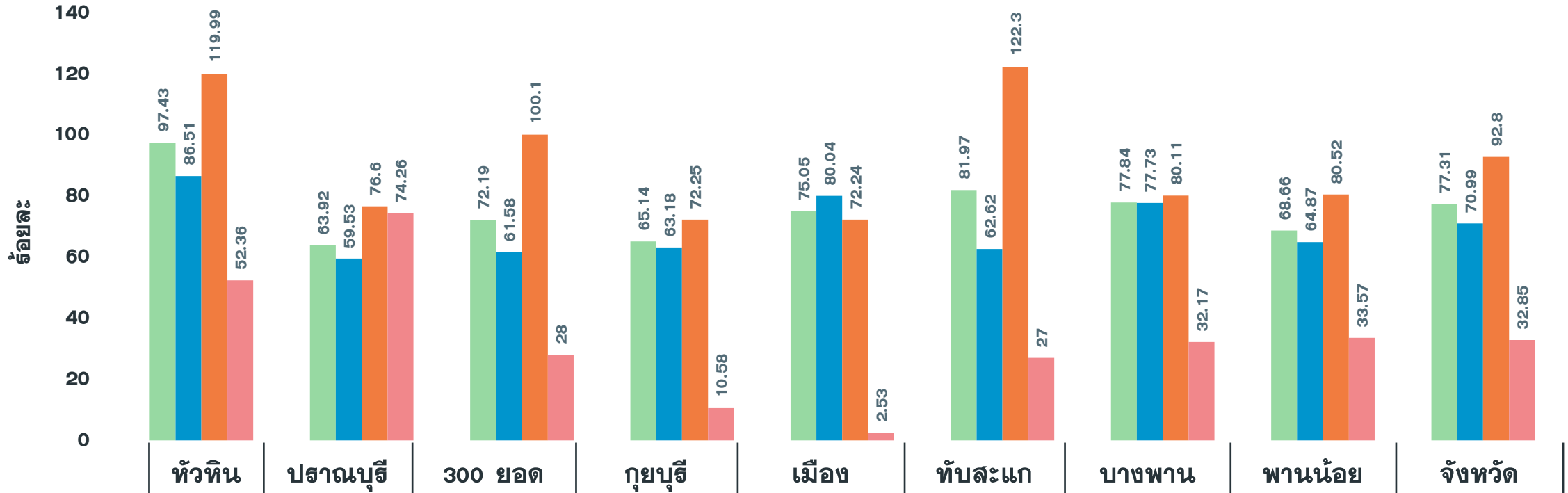
ผลงานการฉีดวัคซีน COVID-19 ตามกลุ่มเป้าหมาย จ.ประจวบคีรีขันธ์

ข้อมูล 23 เม.ย.65

กลุ่มเป้าหมาย	เป้าหมาย	เข็มที่ 1 (คน)	+เพิ่ม	ร้อยละ	เข็มที่ 2 (คน)	+เพิ่ม	ร้อยละ	เข็มที่ 3 (คน)	+เพิ่ม	ร้อยละ	เข็มที่ 4 (คน)	+เพิ่ม	ร้อยละ
1. ผู้ที่มีอายุ 60 ปีขึ้นไป	87,976	62,456	4	70.99	60,018	10	68.22	26,046	31	29.61	320	8	0.36
2. ผู้ที่มีโรคประจำตัว 7 กลุ่ม	42,486	39,429	5	92.80	38,120	6	89.72	16,431	29	38.67	711	4	1.67
3. หญิงตั้งครรภ์	2,292	753	1	32.85	688	0	30.02	155	0	6.76	0	0	0.00
รวม 608	132,754	102,638	10	77.31	98,826	16	74.44	42,632	60	32.11	1,031	12	0.78
4. บุคลากรทางการแพทย์ฯ	5,839	6,056	0	103.72	6,038	0	103.41	5,730	0	98.13	4,546	0	77.86
5. อสม.	7,200	5,818	0	80.81	5,717	0	79.40	4,173	1	57.96	1,497	0	20.79
6. জনท.ด่านหน้า	12,725	15,342	1	120.57	15,249	0	119.83	11,557	2	90.82	3,125	2	24.56
7. ประชาชนทั่วไป 18-59 ปี	240,814	260,099	19	108.01	247,737	57	102.87	92,965	176	38.60	3,923	30	1.63
8. นักเรียน อายุ 12-17 ปี	33,604	35,137	9	104.56	31,704	73	94.35	791	190	2.35	16	0	0.05
9. เด็กอายุ 5-11 ปี	37,458	25,695	93	68.60	2,649	490	7.07	0	0	0	0	0	0

ผลงานฉีดวัคซีน COVID-19 กลุ่มเป้าหมาย 608 รายอำเภอ เข็มที่ 1 จ.ประจวบคีรีขันธ์

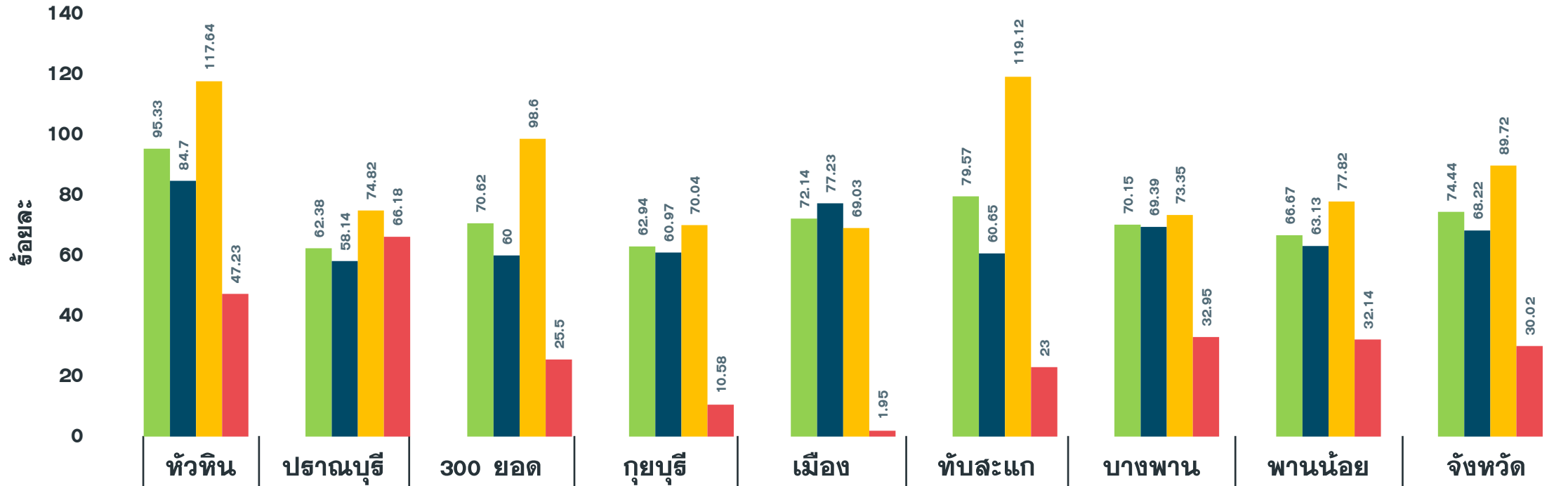
ข้อมูล 23 เม.ย.65



จำนวนเข็มที่ 1 (สะสม)	25,193	11,704	9,832	7,845	15,782	11,703	13,695	6,884	102,638
รวมกลุ่ม 608 เข็ม 1	97.43	63.92	72.19	65.14	75.05	81.97	77.84	68.66	77.31
ผู้มีอายุ 60 ปี	86.51	59.53	61.58	63.18	80.04	62.62	77.73	64.87	70.99
ผู้ปวย 7 กลุ่มโรค	119.99	76.60	100.10	72.25	72.24	122.30	80.11	80.52	92.80
หญิงตั้งครรภ์	52.36	74.26	28.00	10.58	2.53	27.00	32.17	33.57	32.85

ผลงานฉีดวัคซีน COVID-19 กลุ่มเป้าหมาย 608 รายอำเภอ เข็มที่ 2 จ.ประจวบคีรีขันธ์

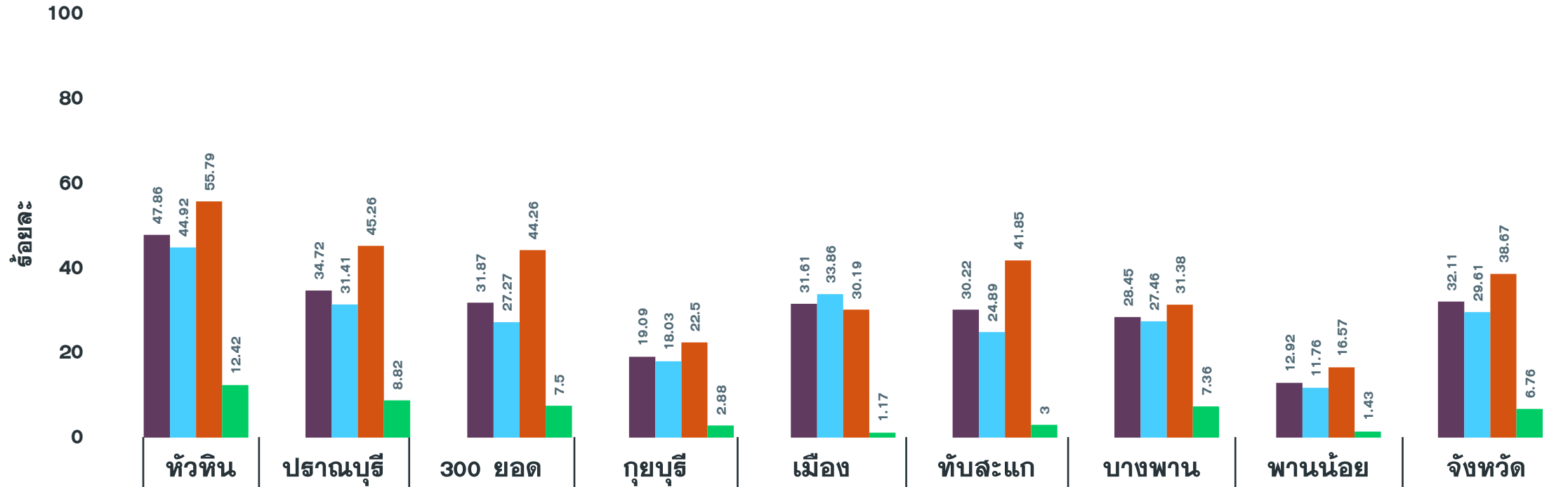
ข้อมูล 23 เม.ย.65



จำนวนเข็มที่ 2 (สะสม)	24,650	11,422	9,618	7,581	15,169	11,360	12,342	6,684	98,826
รวมกลุ่ม 608 เข็ม 2	95.33	62.38	70.62	62.94	72.14	79.57	70.15	66.67	74.44
ผู้มีอายุ 60 ปี	84.70	58.14	60.00	60.97	77.23	60.65	69.39	63.13	68.22
ผู้ป่วย 7 กลุ่มโรค	117.64	74.82	98.60	70.04	69.03	119.12	73.35	77.82	89.72
หญิงตั้งครรภ์	47.23	66.18	25.50	10.58	1.95	23.00	32.95	32.14	30.02

ผลงานฉีดวัคซีน COVID-19 กลุ่มเป้าหมาย 608 รายอำเภอ เข็มที่ 3 จ.ประจวบคีรีขันธ์

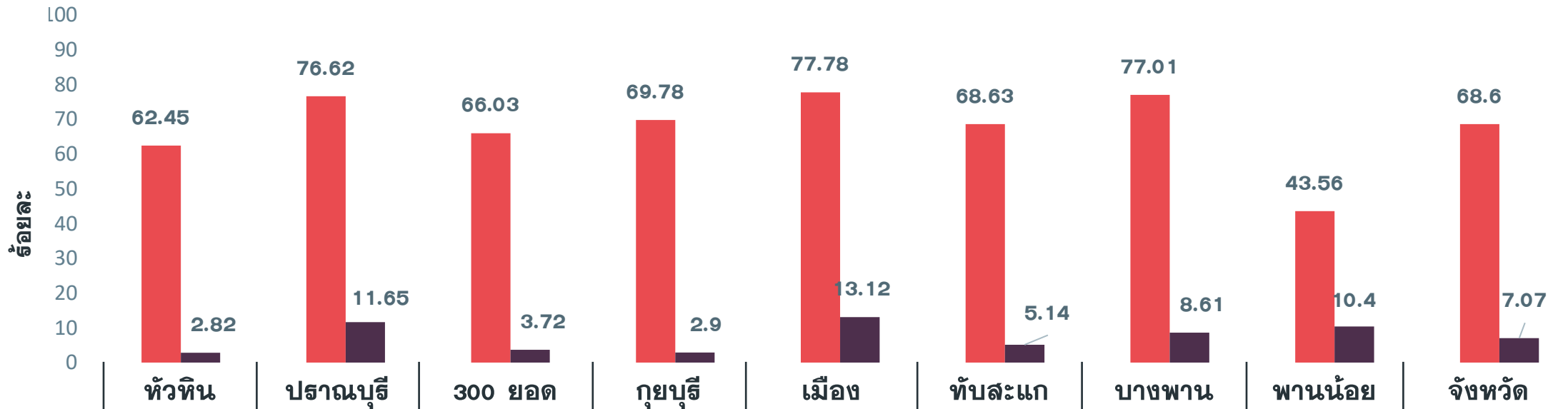
ข้อมูล 23 เม.ย.65



จำนวนเข็มที่ 3 (สะสม)	12,374	6,357	4,341	2,299	6,646	4,315	5,005	1,295	42,632
รวมกลุ่ม 608 เข็ม 3	47.86	34.72	31.87	19.09	31.61	30.22	28.45	12.92	32.11
ผู้มีอายุ 60 ปี	44.92	31.41	27.27	18.03	33.86	24.89	27.46	11.76	29.61
ผู้ป่วย 7 กลุ่มโรค	55.79	45.26	44.26	22.50	30.19	41.85	31.38	16.57	38.67
หญิงตั้งครรภ์	12.42	8.82	7.50	2.88	1.17	3.00	7.36	1.43	6.76

ผลงานฉีดวัคซีน COVID-19 เด็กอายุ 5-11 ปี รายอำเภอ จ.ประจวบคีรีขันธ์

ข้อมูล 23 เม.ย.65



	หัวหิน	ปราณบุรี	300 ยอด	กุยบุรี	เมือง	ทับสะแก	บางพาน	พานน้อย	จังหวัด
เป้าหมายกลุ่ม 5-11 ปี	11156	5587	2929	2588	5351	2722	4703	2422	37458
เข็มที่ 1 (วันนี้)	1	11	29	0	52	0	0	0	93
เข็มที่ 1 (สะสม)	6967	4281	1934	1806	4162	1868	3622	1055	25695
ร้อยละความครอบคลุม	62.45	76.62	66.03	69.78	77.78	68.63	77.01	43.56	68.60
เข็มที่ 2 (วันนี้)	3	88	92	0	304	0	3	0	490
เข็มที่ 2 (สะสม)	315	651	109	75	702	140	405	252	2649
ร้อยละความครอบคลุม	2.82	11.65	3.72	2.90	13.12	5.14	8.61	10.40	7.07

หลังสงกรานต์นี้



แนะนำ ให้บุตรหลานสังเกตอาการของผู้สูงอายุ
หากพบมีอาการและผลตรวจ **ATK** เป็นบวก ให้รักษาทันที



**ผู้สูงอายุเมื่อติดเชื้อโควิด 19
อาการไม่ชัดเจน**

- อาจจะไม่มีไข้
- อ่อนเพลีย
- เบื่ออาหาร
- ความสามารถช่วยเหลือตัวเองลดลง