



ศูนย์ปฏิบัติการภาวะฉุกเฉินด้านการแพทย์และสาธารณสุข
สำนักงานสาธารณสุขจังหวัดพระจวบคีรีขันธ์
กรณี โรคติดเชื้อไวรัสโคโรนา 2019

ฉบับที่ 796 EOC ครั้งที่ 423 วันที่ 24 เมษายน 2565 เวลา 09.00 น.

OMICRON
SARS-COV-2 VARIANT

code: B.1.1.529





รายงานสถานการณ์ COVID-19 ประจวบคีรีขันธ์

ประจวบคีรีขันธ์ ตั้งแต่ 1 ม.ค.-24 เม.ย.2565

รายใหม่วันนี้

+89

ในจังหวัด 81 นอกจังหวัด 8

ผู้ป่วยยืนยันสะสม

21,496

รักษาหาย/ออกจากรพ.

21,169

+100 (98.5%)

เสียชีวิต

69(+1)

(0.10%) จาก PCR+ATK

ผลงานการฉีดวัคซีน



รวมฉีดเพิ่ม

0 โดส

รวมฉีดแล้ว **1,031,403** โดส

ระบบเฝ้าระวังฯ

89

ระบบเฝ้าระวังและ

บริการสะสม **21,130**

เรือนจำ

0

เรือนจำสะสม

16

หลบหนีเข้าเมือง

0

หลบหนีเข้าเมืองสะสม

217

ติดจากต่างประเทศ

0

ติดจากต่างประเทศสะสม

133

จำนวนผู้ป่วยยืนยันสะสมตั้งแต่ปี 2563

ป่วย

42,168

รักษาหาย

41,480

เสียชีวิต

191

ตรวจ ATK พบเชื้อวันนี้

505

จำนวนผู้ป่วยเข้าข่ายสะสม

45,553



การใช้เตียงรักษาผู้ป่วยใน รพ.

ทั้งหมด

ใช้ไป

คงเหลือ

อัตราครองเตียง

912

258

654

28.3

ระดับเตียงตามความรุนแรงของโรค

สาย

ระดับ **1**

(ไม่มีอาการ/อาการเล็กน้อย)

141

ระดับ **1**

(อาการปานกลาง)

82

ระดับ **2.1**

(ใช้ oxygen low flow)

17

ระดับ **2.2**

(ใช้ oxygen high flow)

7

ระดับ **3**

(ใส่ท่อ & เครื่องช่วยหายใจ)

11



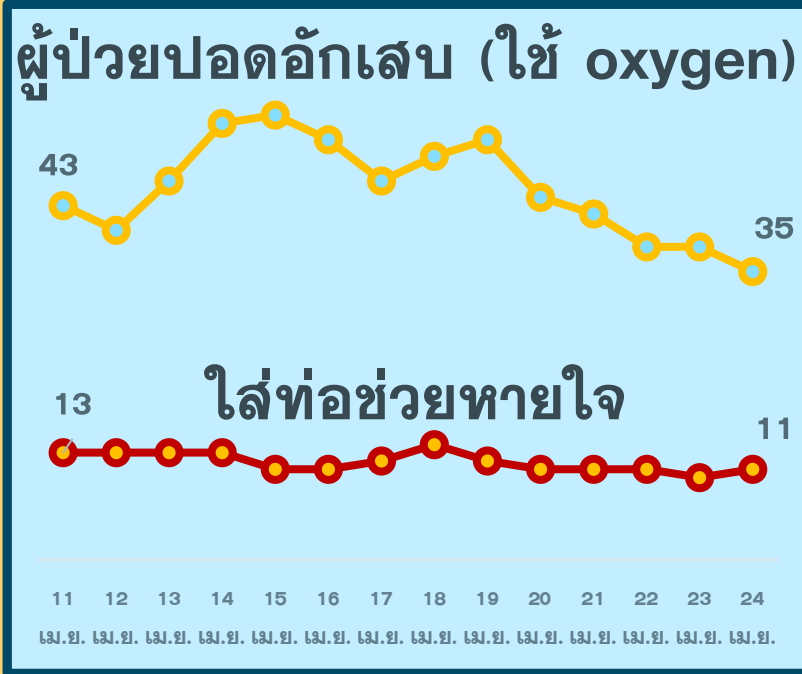
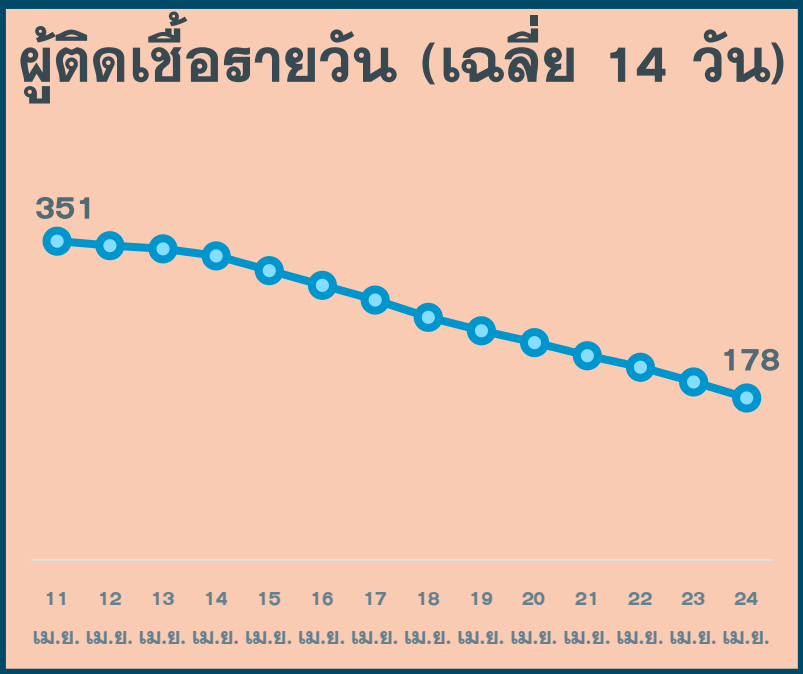
รักษา CI 109 สาย



รักษา HI 589 สาย

สถานการณ์ COVID-19 จ.ประจวบคีรีขันธ์

ผู้ติดเชื้อ ผู้ป่วยปอดอักเสบ ผู้ป่วยใส่ท่อหายใจ และผู้เสียชีวิต





*จำนวนผู้ป่วยปอดอักเสบและใส่ท่อช่วยหายใจที่รักษาอยู่



*รายงานตามวันที่เสียชีวิต

สรุปข้อมูลผู้เสียชีวิต COVID-19 ของ จ.ประจวบคีรีขันธ์ ตั้งแต่ 1 ม.ค.65

ลักษณะทางระบาดวิทยาผู้เสียชีวิต จำนวน 69 ราย (เสียชีวิตก่อนได้รับการรักษาในโรงพยาบาล 14 ราย)

เพศ  
38 ราย 31 ราย

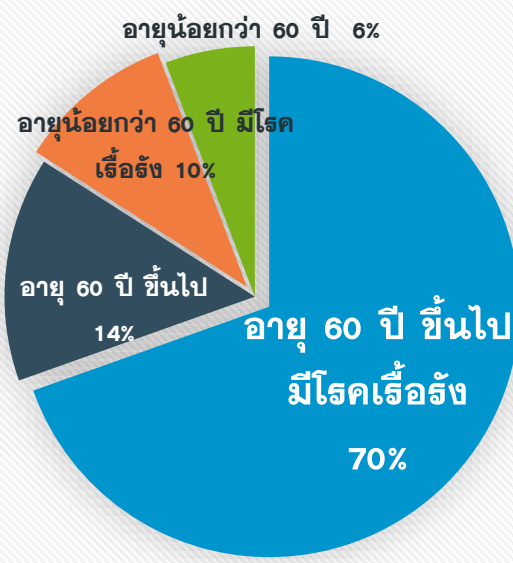
อายุ
 อายุสูงสุด 99 ปี
 อายุน้อยสุด 35 ปี
 อายุเฉลี่ย 75.6 ปี
 ค่ากลาง 78 ปี

ที่อยู่ผู้เสียชีวิต

หัวหิน	26
ปราณบุรี	6
สามร้อยยอด	4
กุยบุรี	
เมือง	18
ทับสะแก	4
บางสะพาน	8 (+1)
บาง	3

สัญชาติ
 ไทย 66 ราย
 อังกฤษ 2 ราย
 อเมริกา 1 ราย

โรคประจำตัว/ปัจจัยเสี่ยงต่อความรุนแรงของโรค



60 ปี+ มีโรคเรื้อรัง	60 ปี+ ไม่มีโรคเรื้อรัง	<60 ปี มีโรคเรื้อรัง
48(70%)	10(14%)	7(10%)

รวม 65 ราย ร้อยละ 94.2

โรคเรื้อรังที่พบ ไตเรื้อรัง(16) โรคหัวใจ และหลอดเลือด(9) เบาหวาน(13) ปอดอุดกั้นเรื้อรัง(9) มะเร็ง(5) หลอดเลือดสมอง(1) อ้วนน้ำหนักเกิน(2)

ปัจจัยอื่นที่พบ
 ไม่มีประวัติโรคเรื้อรัง 5 พิการทางสมอง 1 ต้มสุรา 1 สูบบุหรี่ 1 ติดเตียง 4จิตเวช 1 SLE 1

ค่ากลางระยะเวลา (วันที่ทราบผล-วันที่เสียชีวิต) 4 วัน
 นานสุด 18 วัน เสียชีวิตก่อนรักษา 14 ราย, 1-5 วัน 27 ราย,
 6-10 วัน 16 ราย, 11-15 วัน 9 ราย, มากกว่า 15 วัน 3 ราย

แนวโน้มจำนวนผู้เสียชีวิตรายเดือน



ม.ค.65	3
ก.พ.65	7
มี.ค.65	22
เม.ย.65	37

ปัจจัยเสี่ยงต่อการติดเชื้อ

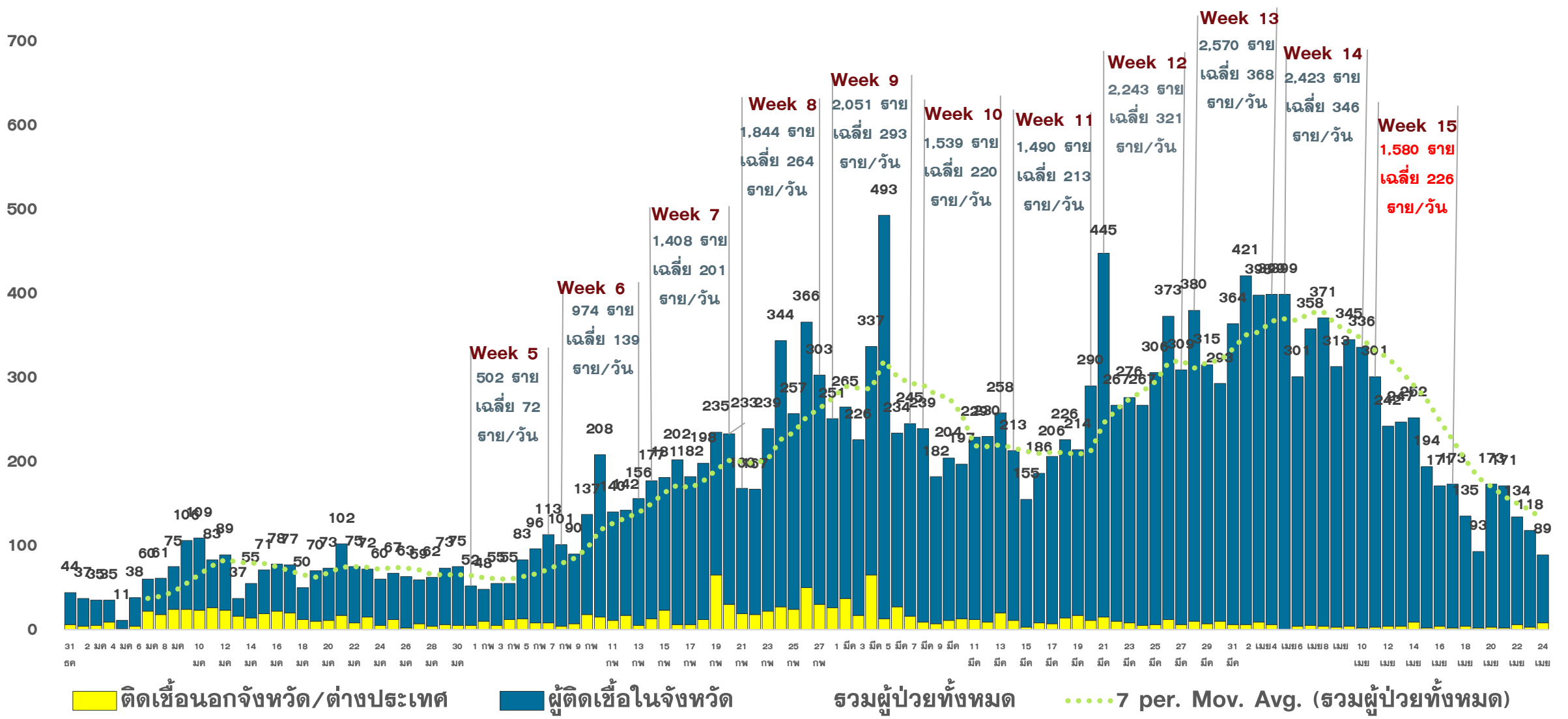
สัมผัสญาติ/บุคคลในครอบครัว	27 ราย
สัมผัสเพื่อน/ที่ทำงาน/พบปะ/พบเชื้อ	3 ราย
เดินทางไปพื้นที่ชุมชนพื้นที่เสี่ยง	39 ราย

ประวัติการได้รับวัคซีน COVID-19
ไม่ได้รับ 49 ราย ได้รับวัคซีน 20 ราย*

- *ได้รับ 1 เข็ม 4 ราย
- *ได้รับ 2 เข็ม 13 ราย
- *ได้รับ 3 เข็ม 3 ราย

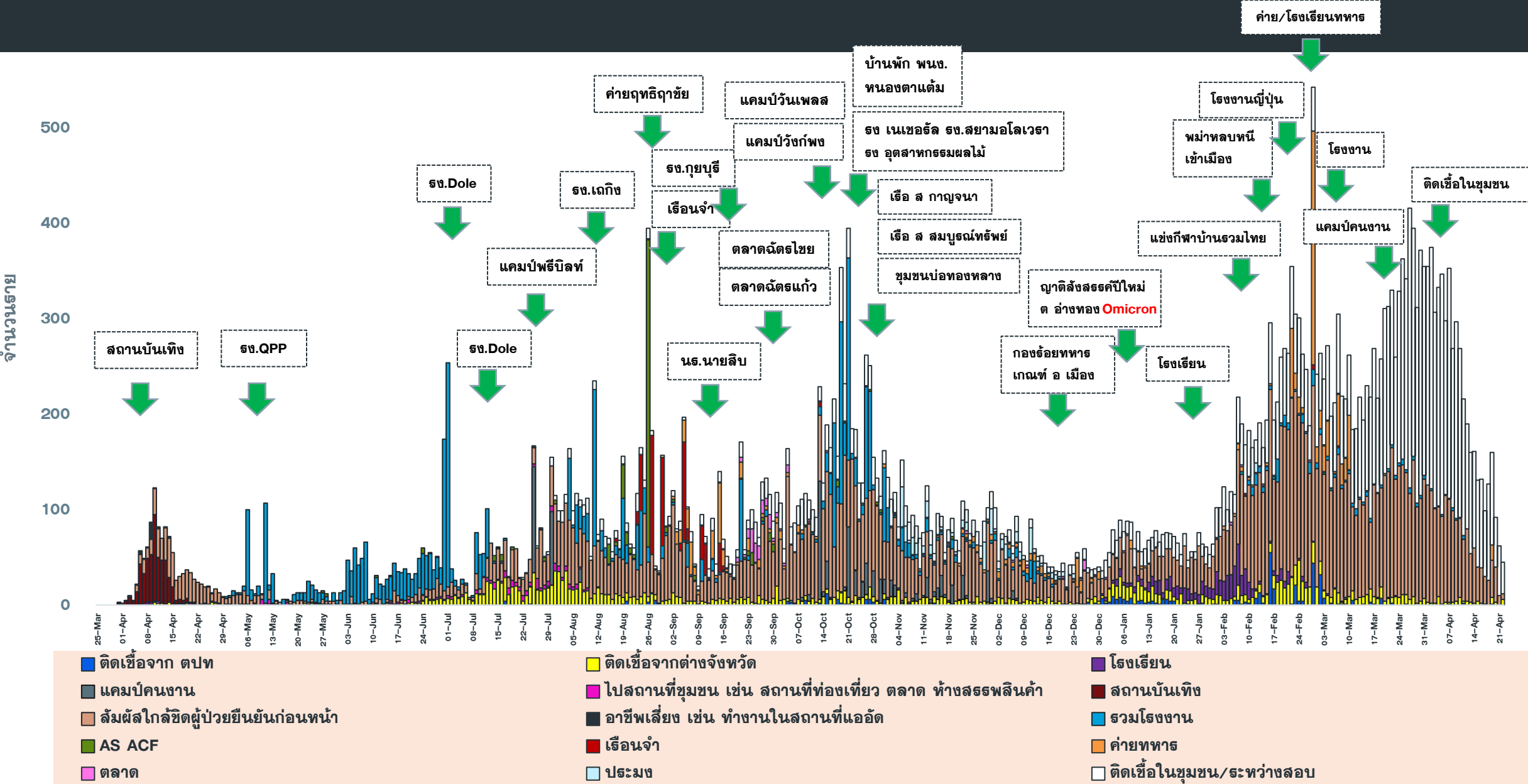
แนวโน้มการพบผู้ป่วยยืนยัน COVID-19 ตามวันที่รายงาน จ.ประจวบคีรีขันธ์

ณ 24 เม.ย.65



แนวโน้มผู้ป่วย COVID-19 ตามวันเริ่มป่วย จำแนกประเภทความเสี่ยง

ตั้งแต่ 25 มี.ค.-24 เม.ย.65



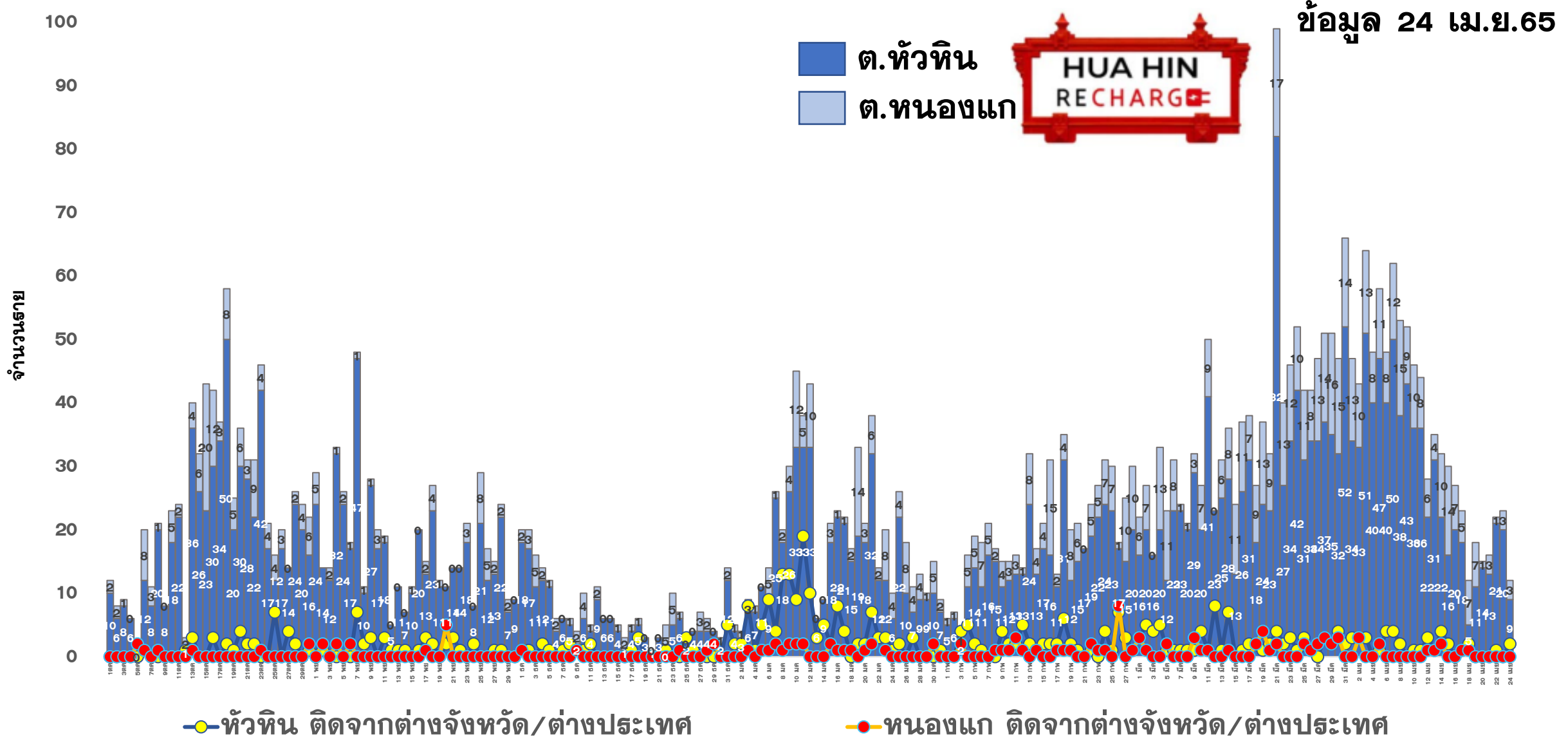
จำนวนผู้ป่วยยืนยัน COVID-19 รายอำเภอ จ.ประจวบคีรีขันธ์ ตามวันที่รายงาน

ข้อมูล 24 เม.ย.65

อำเภอ	1 ม.ค.–16 เม.ย.	17 เม.ย.	18 เม.ย.	19 เม.ย.	20 เม.ย.	21 เม.ย.	22 เม.ย.	23 เม.ย.	รวม	เฉลี่ย 7 วัน ย้อนหลัง
หัวหิน	5,783	36	30	38	45	37	39	23	6,031	35
ปราณบุรี	3,024	16	7	25	15	10	15	24	3,136	16
สามร้อยยอด	2,206	20	4	25	19	10	7	10	2,301	14
กุยบุรี	927	4	4	3	5	11	3	0	957	4
เมือง	4,324	33	33	49	63	38	39	26	4,605	40
ทับสะแก	1,320	6	4	13	5	12	9	1	1,370	7
บางสะพาน	1,620	16	8	13	17	10	5	5	1,694	11
บางพานน้อย	1,014	4	3	7	2	5	1	0	1,036	3
เรือนำ	16	0	0	0	0	0	0	0	16	0
หลบหนีเข้าเมือง	217	0	0	0	0	0	0	0	217	0
ต่างประเทศ	132	0	0	0	0	1	0	0	133	0
รวม	20,583	135	93	173	171	134	118	89	21,496	130

แนวโน้มผู้ป่วยรายวัน COVID-19 ตำบลพื้นที่ HUAHIN RECHARGE

(ต.หัวหิน และ ต.หนองแก) ตั้งแต่ 1 ตุลาคม 64





ผลการดำเนินการรับนักท่องเที่ยวต่างชาติ อ.หัวหิน จ.ประจวบคีรีขันธ์



สถานการณ์ COVID-19

ตั้งแต่ 1 ม.ค.65

ผู้ป่วยวันนี้ ผู้ป่วยสะสม ออกจากรพ.

89

21,496

21,169



ร้อยละความครอบคลุมวัคซีน

จังหวัด

หัวหิน

เข็ม 1

78.0

98.5

เข็ม 2

70.6

90.0



การใช้เตียงรักษาผู้ป่วย

ทั้งหมด	ไข้ไป	คงเหลือ	อัตราครองเตียง
จังหวัด			
912	258	654	28.3
หัวหิน			
108	67	41	62.0



จำนวนนักท่องเที่ยวอำเภอหัวหิน สะสม

ตั้งแต่ 1 พ.ย.-23 เม.ย.65

เข้าพักโรงแรม

37,633

จากแบบ ร.ร.4

29,913

จำนวนจองห้องพัก Sandbox (คืน)

9,806



ผลการตรวจ COVID-19 นักท่องเที่ยวต่างชาติ

จำนวนนักท่องเที่ยว รับการตรวจวันนี้	ติดเชื้อจากการตรวจ DAY 0 (RT-PCR)	ติดเชื้อจากการตรวจ DAY 5 (ATK)
24	0	0
จำนวนตรวจสะสม ตั้งแต่ 1 เม.ย.65	ยอดสะสมตรวจติดเชื้อ DAY 0 (RT-PCR)	ยอดสะสมตรวจติดเชื้อ DAY 5 (ATK)
943	3	1



5 ลำดับสูงสุด นทท.
เข้ารับการตรวจ

BRITISH	157
DANISH	105
GERMAN	68
THAI	62
NORWEGIAN	60

มาตรฐานความปลอดภัย
ด้านสุขอนามัย (แห่ง)



325



632



127

จัดทำโดย
สำนักงานสาธารณสุขจังหวัดประจวบคีรีขันธ์

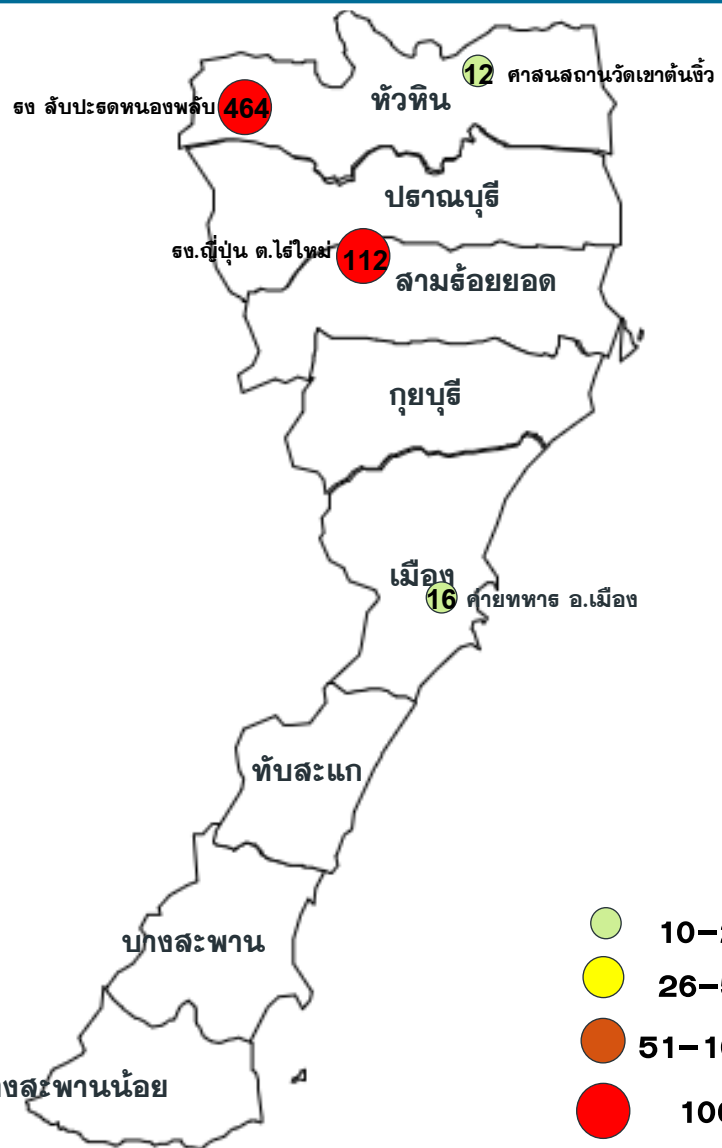
คลังเตอร์สะสมของพบ COVID-19 ตั้งแต่ 1 ม.ค-24 เม.ย.65 จ.ประจวบคีรีขันธ์

อำเภอ	จำนวน Cluster สะสม (10 ทราย+)	ควบคุมได้ ภายใน 28 วัน	ร้อยละที่ ควบคุม ได้	Cluster ควบคุมไม่ได้ ใน 28 วัน	จำนวน Cluster ที่พบผู้ป่วยรายสุดท้าย อยู่ในช่วง 14 วัน ก่อนหน้า				
					จำนวน	ควบคุมได้ ภายใน 14 วัน	ร้อยละ	เกิน 14 วัน ไม่ถึง 28 วัน	เกิน 28 วัน
หัวหิน	22	20	90.9	ตลาดนัดรถไฟ ธง สับปะรดกระป๋อง หนองพลับ	2	1	50.0	0	1
ปราณบุรี	11	10	90.9	ธง.น้ำตาล ปราณบุรี	0	0	0.0	0	0
สามร้อยยอด	15	14	93.3	โรงงานญี่ปุ่น	1	0	0.0	0	1
กุยบุรี	3	3	100.0	-	0	0	0.0	0	0
เมือง	5	5	100.0	-	1	1	100.0	0	0
ทับสะแก	11	11	100.0	-	0	0	0.0	0	0
บางสะพาน	15	15	100.0	-	0	0	100.0	0	0
บางพานน้อย	10	10	100.0	-	0	0	0.0	0	0
รวม	92	88	95.7	4	4	2	50.0	0	2

แผนที่แสดงคลัสเตอร์ COVID-19 ในจังหวัดประจวบคีรีขันธ์

ข้อมูล 24 เม.ย.65

คลัสเตอร์ที่พบผู้ป่วยในช่วง 14 วันล่าสุด



คลัสเตอร์ (PCR+ATK)	ประเภท	จำนวนผู้ป่วย	ผป.รายสุดท้าย	คลัสเตอร์ (PCR+ATK)	ประเภท	จำนวนผู้ป่วย	ผป.รายสุดท้าย
โรงงานญี่ปุ่น ต.ไร่ใหม่	โรงงาน	112	13 เมย	ศาลาสนสถานวัดเขาดันจิว	ศาลาสนสถาน	12	12 เมย
โรงงานสืบประตหนองพลับ	โรงงาน	464	12 เมย	ค่ายทหาร อ.เมือง	ค่ายทหาร	16	19 เมย

จำนวนทั้งหมด 4 คลัสเตอร์

ประเภทสถานที่/กิจกรรม โรงงาน 2 แห่ง
ศาลาสนสถาน ค่ายทหาร

ผลการติดตามผู้สัมผัสเสี่ยงสูง HIGH RISK รายอำเภอ จ.ประจวบคีรีขันธ์

ข้อมูล 24 เม.ย. 65

อำเภอ/กลุ่มเสี่ยง	วันนี้ (ราย)		สะสม ตั้งแต่ 1 เม.ย. 64			การติดตามที่ยังอยู่ในระยะ 10 วัน		คงเหลือติดตาม	ร้อยละ
	HCW	NON HCW	HCW	NON HCW	รวม	HCW	NON HCW		
หัวหิน	0	55	415	25357	25772	0	249	249	1.0
ปราณบุรี	0	28	75	13779	13854	0	161	161	1.2
สามร้อยยอด	0	8	48	4623	4671	0	151	151	3.2
กุยบุรี	0	0	10	3360	3370	0	223	223	6.6
เมือง	0	3	67	13782	13849	0	45	45	0.3
ทับสะแก	0	2	9	5607	5616	0	180	180	3.2
บางสะพาน	0	4	47	6438	6485	0	7	7	0.1
บางสะพานน้อย	0	8	8	2165	2173	0	185	185	8.5
รวม	0	108	679	75111	75790	0	1201	1201	1.6

HCW = บุคลากรทางการแพทย์

NON HCW = ไม่ใช่บุคลากรทางการแพทย์

หลังสงกรานต์นี้



แนะนำ ให้บุตรหลานสังเกตอาการของผู้สูงอายุ
หากพบมีอาการและผลตรวจ **ATK** เป็นบวก ให้รักษาทันที



**ผู้สูงอายุเมื่อติดเชื้อโควิด 19
อาการไม่ชัดเจน**

- ✗ อาจจะไม่ไอ
- ✓ อ่อนเพลีย
- ✓ เบื่ออาหาร
- ✓ ความสามารถช่วยเหลือตัวเองลดลง