



ศูนย์ปฏิบัติการภาวะฉุกเฉินด้านการแพทย์และสาธารณสุข  
สำนักงานสาธารณสุขจังหวัดพระจวบคีรีขันธ์  
กรณี โรคติดเชื้อไวรัสโคโรนา 2019

ฉบับที่ 797 EOC ครั้งที่ 424 วันที่ 25 เมษายน 2565 เวลา 09.00 น.

**OMICRON**  
SARS-COV-2 VARIANT

code: B.1.1.529





# รายงานสถานการณ์ COVID-19 ประจวบคีรีขันธ์

## ประจวบคีรีขันธ์ ตั้งแต่ 1 ม.ค.-25 เม.ย.2565

รายใหม่วันนี้

**+95**

ในจังหวัด 83 นอกจังหวัด 12

ผู้ป่วยยืนยันสะสม

**21,591**

รักษาหาย/ออกจากรพ.

**21,246**

+77 (98.4%)

เสียชีวิต

**71 (+2)**

(0.11%) จาก PCR+ATK

ผลงานการฉีดวัคซีน



รวมฉีดเพิ่ม

0 โดส

รวมฉีดแล้ว **1,031,403** โดส

ระบบเฝ้าระวังฯ

**95**

ระบบเฝ้าระวังและ

บริการสะสม **21,225**

เรือนจำ

**0**

เรือนจำสะสม

**16**

หลบหนีเข้าเมือง

**0**

หลบหนีเข้าเมืองสะสม

**217**

ติดจากต่างประเทศ

**0**

ติดจากต่างประเทศสะสม

**133**



การใช้เตียงรักษาผู้ป่วยใน รพ.

ทั้งหมด

ใช้ไป

คงเหลือ

อัตราครองเตียง

912

274

638

30.0

ระดับเตียงตามความรุนแรงของโรค

สาย

ระดับ

**1**

(ไม่มีอาการ/อาการเล็กน้อย)

**158**

ระดับ

**1**

(อาการปานกลาง)

**84**

ระดับ

**2.1**

(ใช้ oxygen low flow)

**15**

อัตราครองเตียงระดับ 2-3

ระดับ

**2.2**

(ใช้ oxygen high flow)

**18.9%**

**7**

ระดับ

**3**

(ใส่ท่อ & เครื่องช่วยหายใจ)

**10**

จำนวนผู้ป่วยยืนยันสะสมตั้งแต่ปี 2563

ป่วย

**42,263**

รักษาหาย

**41,557**

เสียชีวิต

**193**

ตรวจ ATK พบเชื้อวันนี้

**368**

จำนวนผู้ป่วยเข้าข่ายสะสม

**45,921**



รักษา CI 98 สาย



รักษา HI 521 สาย



เข็มที่ 1

+0 สาย



ร้อยละ 78.0 ของประชากร

สะสม 450,955 สาย



เข็มที่ 2

+0 สาย



ร้อยละ 70.6 ของประชากร

สะสม 408,124 สาย



เข็มที่ 3

+0 สาย



ร้อยละ 27.4 ของประชากร

สะสม 158,180 สาย



เข็มที่ 4

+0 สาย



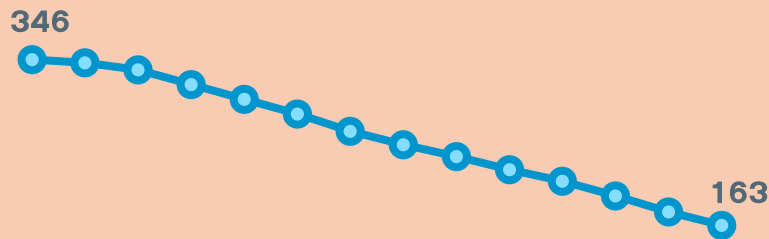
ร้อยละ 2.5 ของประชากร

สะสม 14,144 สาย

# สถานการณ์ COVID-19 จ.ประจวบคีรีขันธ์

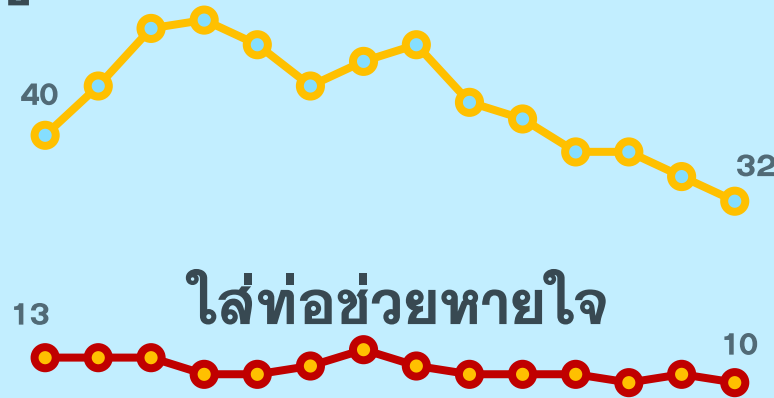
ผู้ติดเชื้อ ผู้ป่วยปอดอักเสบ ผู้ป่วยใส่ท่อหายใจ และผู้เสียชีวิต

ผู้ติดเชื้อรายวัน (เฉลี่ย 14 วัน)



12 13 14 15 16 17 18 19 20 21 22 23 24 25  
เม.ย. เม.ย. เม.ย. เม.ย. เม.ย. เม.ย. เม.ย. เม.ย. เม.ย. เม.ย. เม.ย. เม.ย. เม.ย. เม.ย.

ผู้ป่วยปอดอักเสบ (ใช้ oxygen)



12 13 14 15 16 17 18 19 20 21 22 23 24 25  
เม.ย. เม.ย. เม.ย. เม.ย. เม.ย. เม.ย. เม.ย. เม.ย. เม.ย. เม.ย. เม.ย. เม.ย. เม.ย. เม.ย.

\*จำนวนผู้ป่วยปอดอักเสบและใส่ท่อช่วยหายใจที่รักษาอยู่

ผู้ป่วยเสียชีวิต





12 13 14 15 16 17 18 19 20 21 22 23 24 25  
เม.ย. เม.ย. เม.ย. เม.ย. เม.ย. เม.ย. เม.ย. เม.ย. เม.ย. เม.ย. เม.ย. เม.ย. เม.ย. เม.ย.

\*รายงานตามวันที่เสียชีวิต

# สรุปข้อมูลผู้เสียชีวิต COVID-19 ของ จ.ประจวบคีรีขันธ์ ตั้งแต่ 1 ม.ค.65

ลักษณะทางระบาดวิทยาผู้เสียชีวิต จำนวน 71 ราย (เสียชีวิตก่อนได้รับการรักษาในโรงพยาบาล 15 ราย)

**เพศ**    
**38 ราย 33 ราย**

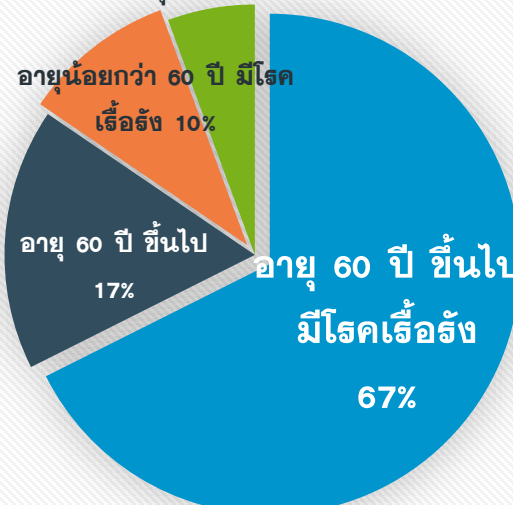
**อายุ**  
 อายุสูงสุด 99 ปี  
 อายุน้อยสุด 35 ปี  
 อายุเฉลี่ย 75.9 ปี  
 ค่ากลาง 78 ปี

**ที่อยู่ผู้เสียชีวิต**

หัวหิน	28 (+2)
ปราณบุรี	6
สามร้อยยอด	4
กุยบุรี	
เมือง	18
ทับสะแก	4
บางสะพาน	8
บางสะพานน้อย	3

**สัญชาติ**  
 ไทย 68 ราย  
 อังกฤษ 2 ราย  
 อเมริกัน 1 ราย

**โรคประจำตัว/ปัจจัยเสี่ยงต่อความรุนแรงของโรค**



60 ปี+ มีโรคเรื้อรัง	60 ปี+ ไม่มีโรคเรื้อรัง	<60 ปี มีโรคเรื้อรัง
48(67%)	12(17%)	7(10%)
<b>รวม 67 ราย ร้อยละ 94.4</b>		

**โรคเรื้อรังที่พบ** ไตเรื้อรัง(16) โรคหัวใจ และหลอดเลือด(9) เบาหวาน(13) ปอดอุดกั้นเรื้อรัง(9) มะเร็ง(5) หลอดเลือดสมอง(1) อ้วนน้ำหนักเกิน(2)

**ปัจจัยอื่นที่พบ**  
 ไม่มีประวัติโรคเรื้อรัง 6 พิกาททางสมอง 1 ต้มสุรา 1 สูบบุหรี่ 1 ดัดเตี้ยง 5จิตเวช 1 SLE 1

ค่ากลางระยะเวลา (วันที่ทราบผล-วันที่เสียชีวิต) 4 วัน  
 นานสุด 18 วัน เสียชีวิตก่อนรักษา 15 ราย, 1-5 วัน 27 ราย,  
 6-10 วัน 16 ราย, 11-15 วัน 10 ราย, มากกว่า 15 วัน 3 ราย

**แนวโน้มจำนวนผู้เสียชีวิตรายเดือน**



ม.ค.65	ก.พ.65	มี.ค.65	เม.ย.65
3	7	22	39

**ปัจจัยเสี่ยงต่อการติดเชื้อ**

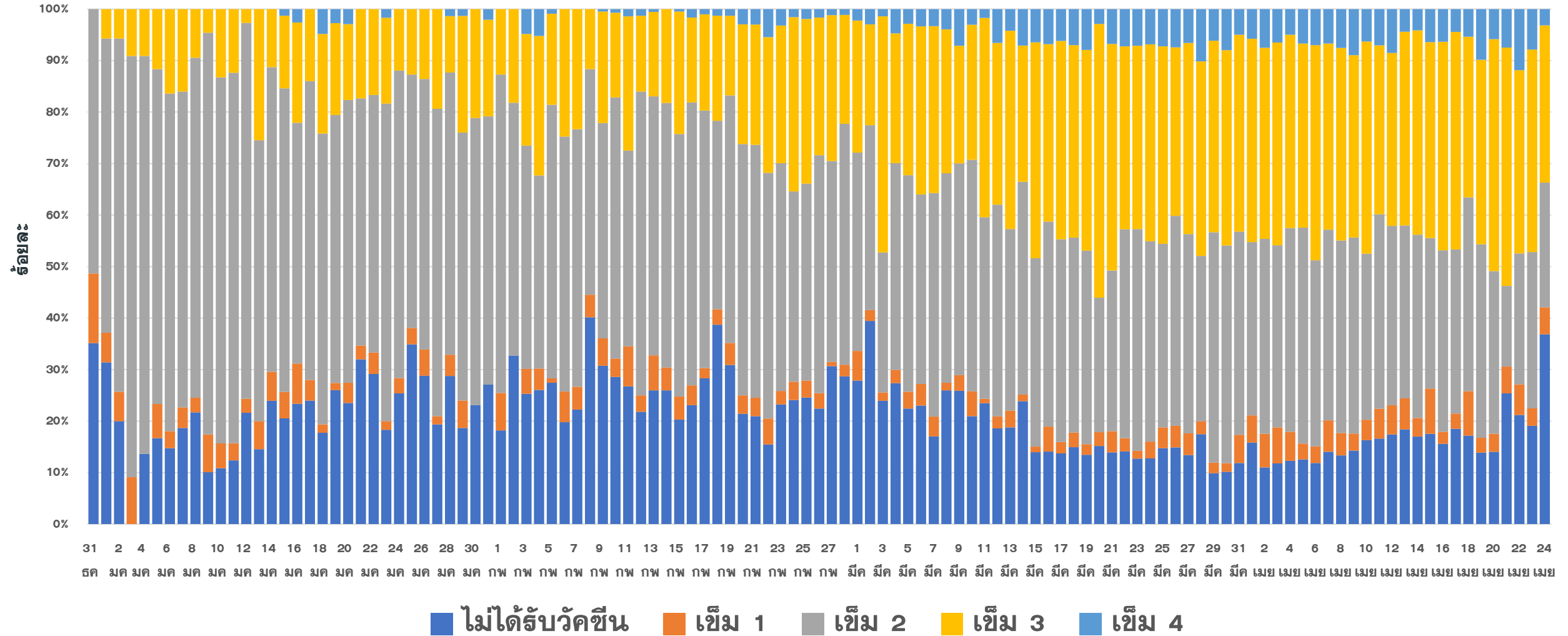
สัมผัสญาติ/บุคคลในครอบครัว	29 ราย
สัมผัสเพื่อน/ที่ทำงาน/พบปะ/พบเชื้อ	3 ราย
เดินทางไปที่ชุมชนพื้นที่เสี่ยง	39 ราย

**ประวัติการได้รับวัคซีน COVID-19**  
**ไม่ได้รับ 51 ราย ได้รับวัคซีน 20 ราย\***

- \*ได้รับ 1 เข็ม 4 ราย
- \*ได้รับ 2 เข็ม 13 ราย
- \*ได้รับ 3 เข็ม 3 ราย

# ข้อมูลผู้ป่วย COVID-19 จ.ประจวบคีรีขันธ์ เปรียบเทียบประสิทธิภาพได้รับวัคซีน

ข้อมูล 1 ม.ค.-24 เม.ย.65







# สรุปข้อมูลผู้เสียชีวิต COVID-19 เปรียบเทียบประสิทธิภาพได้รับวัคซีน

ข้อมูล 1 ม.ค.-24 เม.ย.65

ประวัติ วัคซีน	อายุมากกว่า 60 ปี มีโรคเรื้อรัง	อายุมากกว่า 60 ปี	อายุน้อยกว่า 60 ปี มีโรคเรื้อรัง	อายุน้อยกว่า 60 ปี	รวม	ร้อยละ
<b>ไม่ได้รับ</b>	<b>35</b>	<b>10</b>	<b>3</b>	<b>3</b>	<b>51</b>	<b>71.9%</b>
1 เข็ม	3	0	1	0	4	5.6%
2 เข็ม	8	2	3	0	13	18.3%
3 เข็ม	2	0	0	1	3	4.2%
<b>รวม</b>	<b>48</b>	<b>12</b>	<b>7</b>	<b>4</b>	<b>71</b>	<b>100.0%</b>

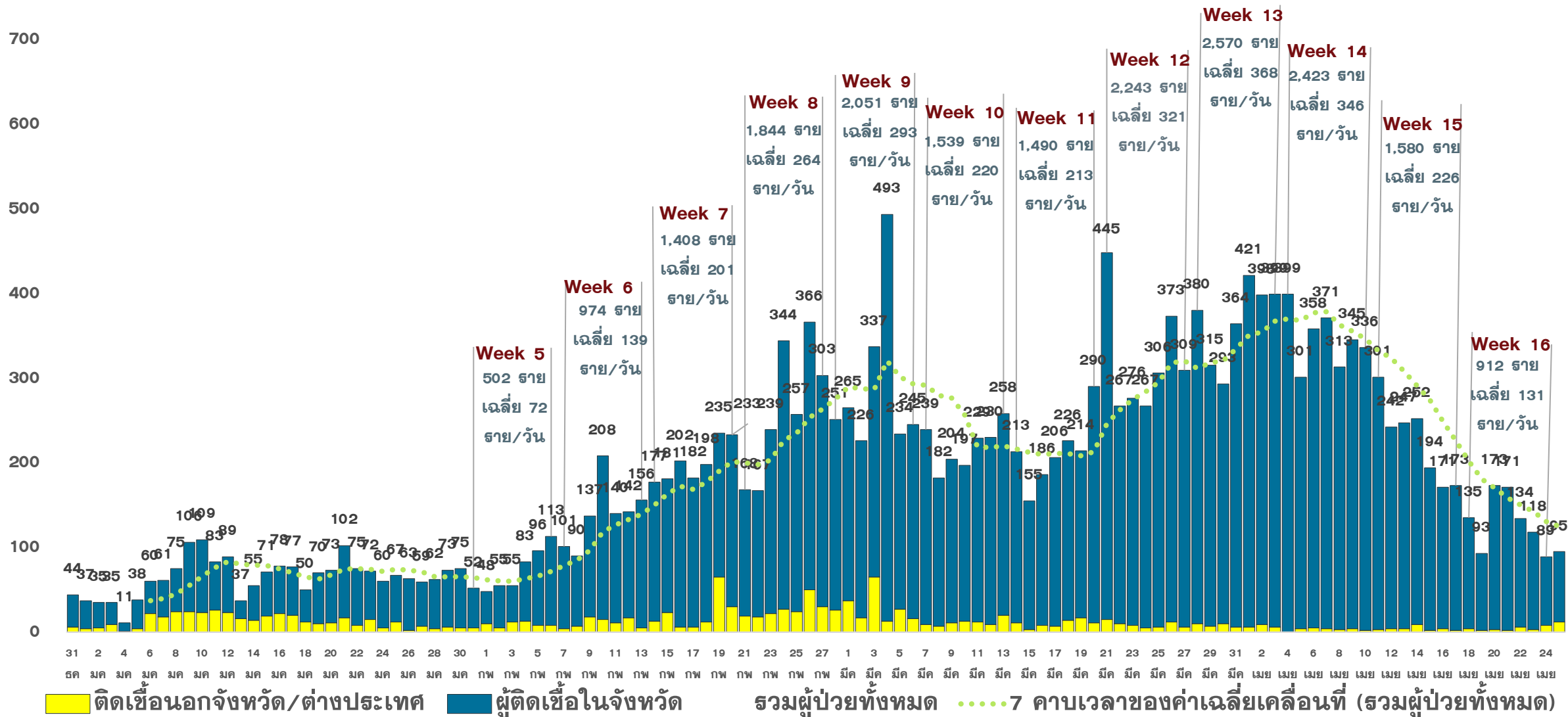
# วัคซีนสามารถป้องกันผู้สูงอายุเสียชีวิตจากโควิด 19 ได้ผลดีมาก จ.ประจวบคีรีขันธ์

ประวัติวัคซีน	จำนวน (คน)	จำนวนเสียชีวิต (คน)	อัตราเสียชีวิต (ต่อจำนวน 10,000 คน)	วัคซีนป้องกันการ เสียชีวิต
ไม่ได้รับวัคซีน	21494	45	20.9	
1 เข็ม 	4834	3	6.2	
2 เข็ม 	33091	10	3.0	เสียชีวิตลดลง 7.0 เท่า
3 เข็ม 	28008	2	0.7	เสียชีวิตลดลง 29.9 เท่า
4 เข็ม 	549	0	0	ไม่พบผู้เสียชีวิต
รวม	87976	60	6.8	

หมายเหตุ: ข้อมูลผู้สูงอายุเสียชีวิต 60 ราย ระหว่างวันที่ 1 ม.ค.-24 เม.ย. 65 (ข้อมูลการรับวัคซีน Coverage)

# แนวโน้มการพบผู้ป่วยยืนยัน COVID-19 ตามวันที่รายงาน จ.ประจวบคีรีขันธ์

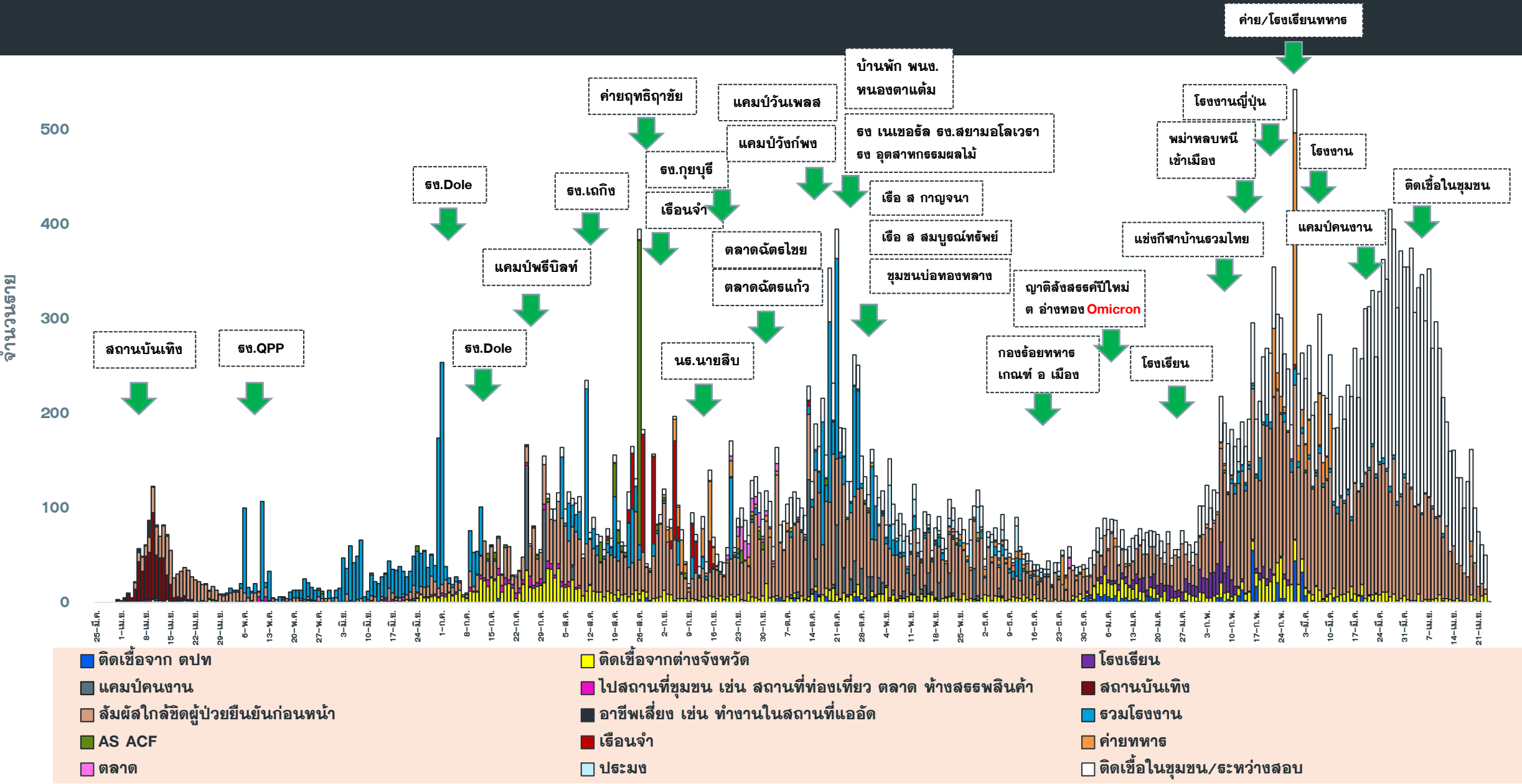
ณ 25 เม.ย.65





# แนวโน้มผู้ป่วย COVID-19 ตามวันเริ่มป่วย จำแนกประเภทความเสี่ยง

ตั้งแต่ 25 มี.ค.-24 เม.ย.65





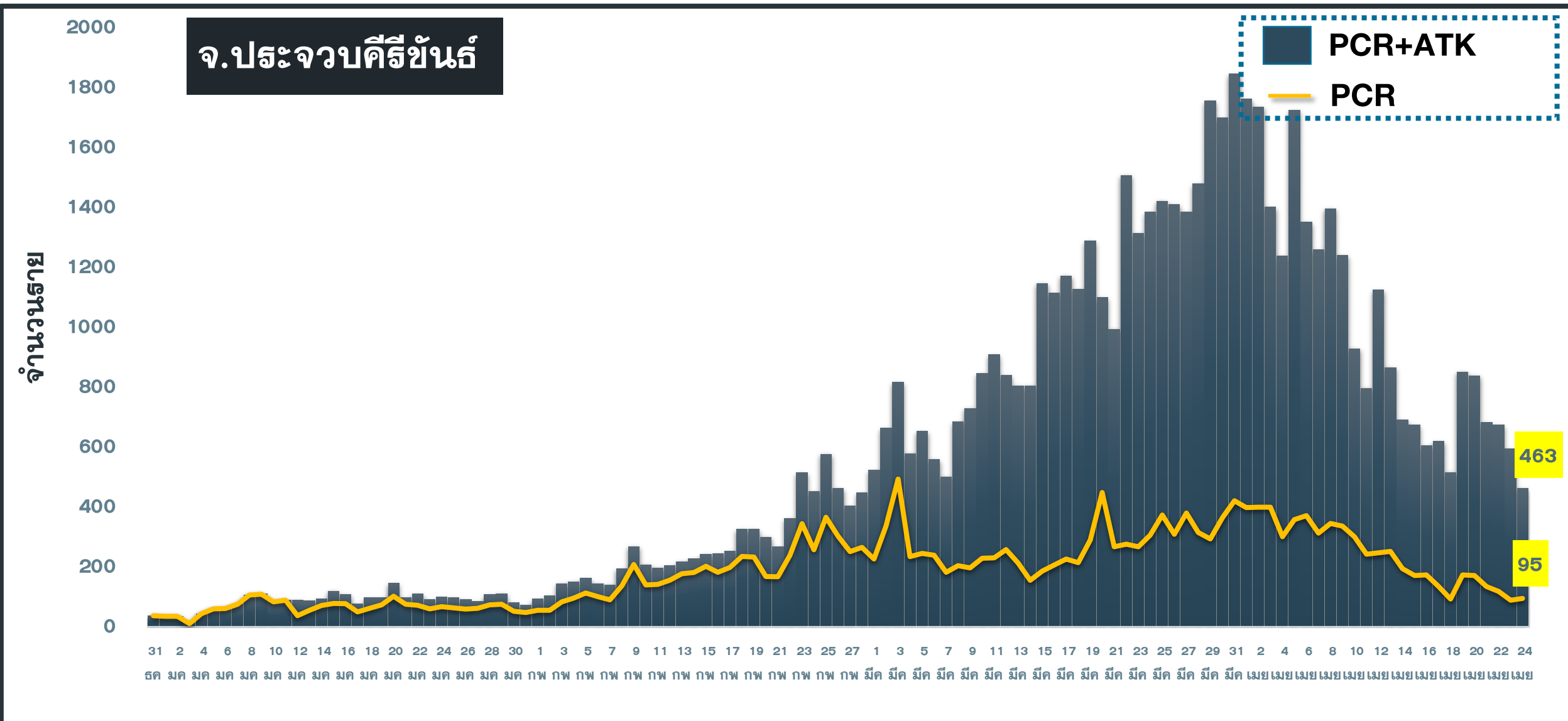
# จำนวนผู้ป่วยยืนยัน COVID-19 รายอำเภอ จ.ประจวบคีรีขันธ์ ตามวันที่รายงาน

ข้อมูล 25 เม.ย.65

อำเภอ	1 ม.ค.–17 เม.ย.	18 เม.ย.	19 เม.ย.	20 เม.ย.	21 เม.ย.	22 เม.ย.	23 เม.ย.	24 เม.ย.	รวม	เฉลี่ย 7 วัน ย้อนหลัง
หัวหิน	5,819	30	38	45	37	39	23	32	6,063	35
ปราณบุรี	3,040	7	25	15	10	15	24	7	3,143	15
สามร้อยยอด	2,226	4	25	19	10	7	10	13	2,314	13
กุยบุรี	931	4	3	5	11	3	0	4	961	4
เมือง	4,357	33	49	63	38	39	26	29	4,634	40
ทับสะแก	1,326	4	13	5	12	9	1	1	1,371	6
บางสะพาน	1,636	8	13	17	10	5	5	3	1,697	9
บางพานน้อย	1,018	3	7	2	5	1	0	6	1,042	3
เรือนำ	16	0	0	0	0	0	0	0	16	0
หลบหนีเข้าเมือง	217	0	0	0	0	0	0	0	217	0
ต่างประเทศ	132	0	0	0	1	0	0	0	133	0
<b>รวม</b>	<b>20,718</b>	<b>93</b>	<b>173</b>	<b>171</b>	<b>134</b>	<b>118</b>	<b>89</b>	<b>95</b>	<b>21,591</b>	<b>125</b>

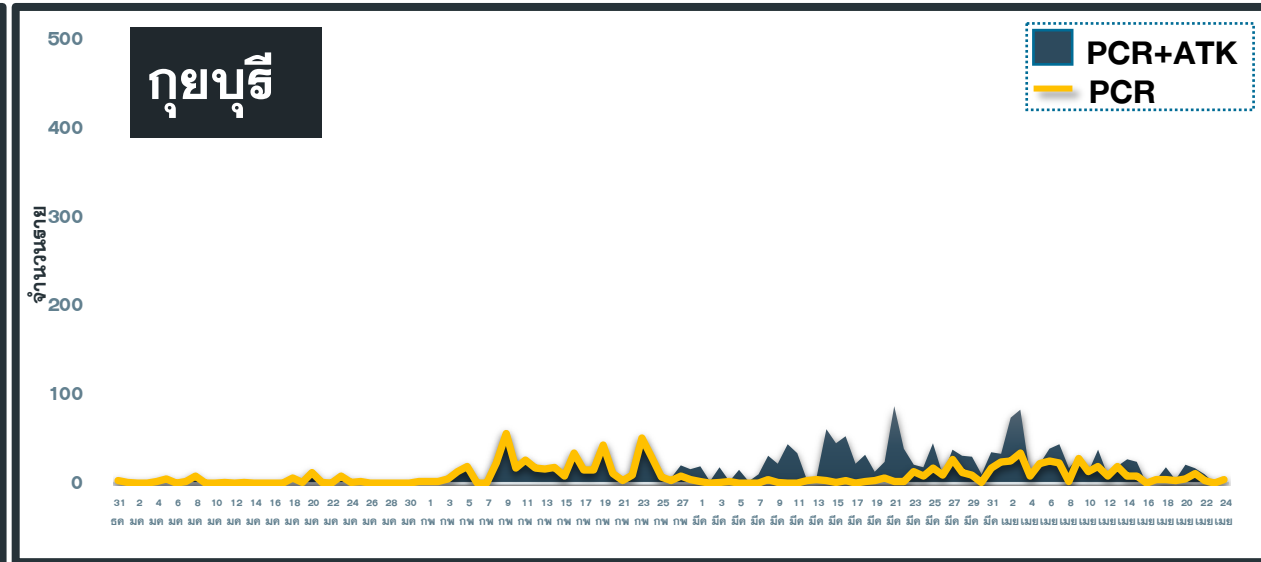
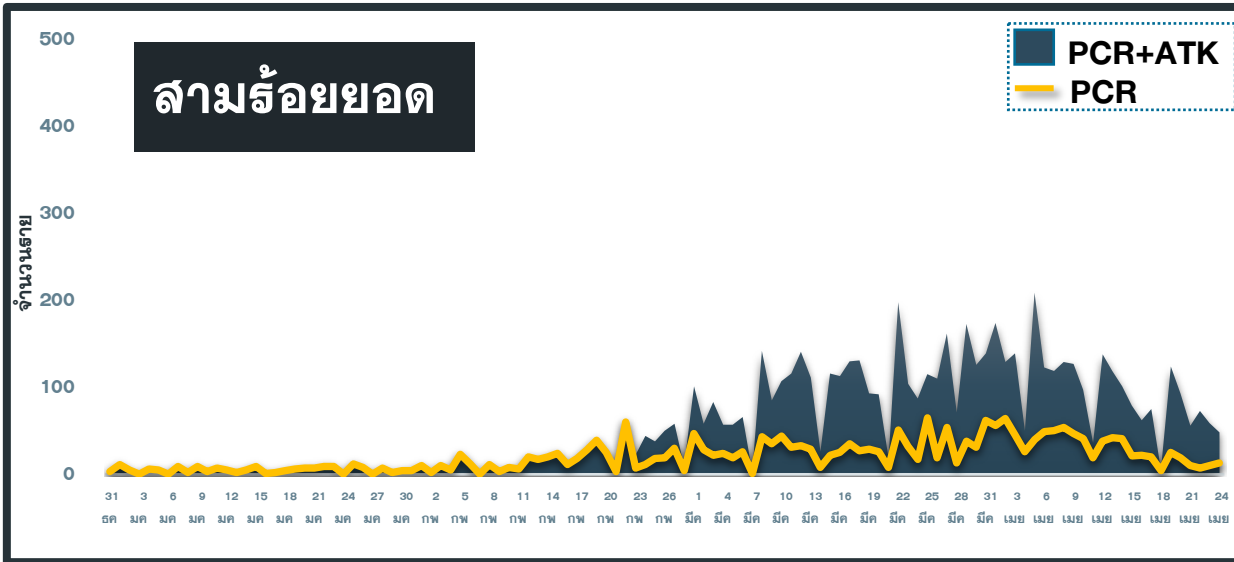
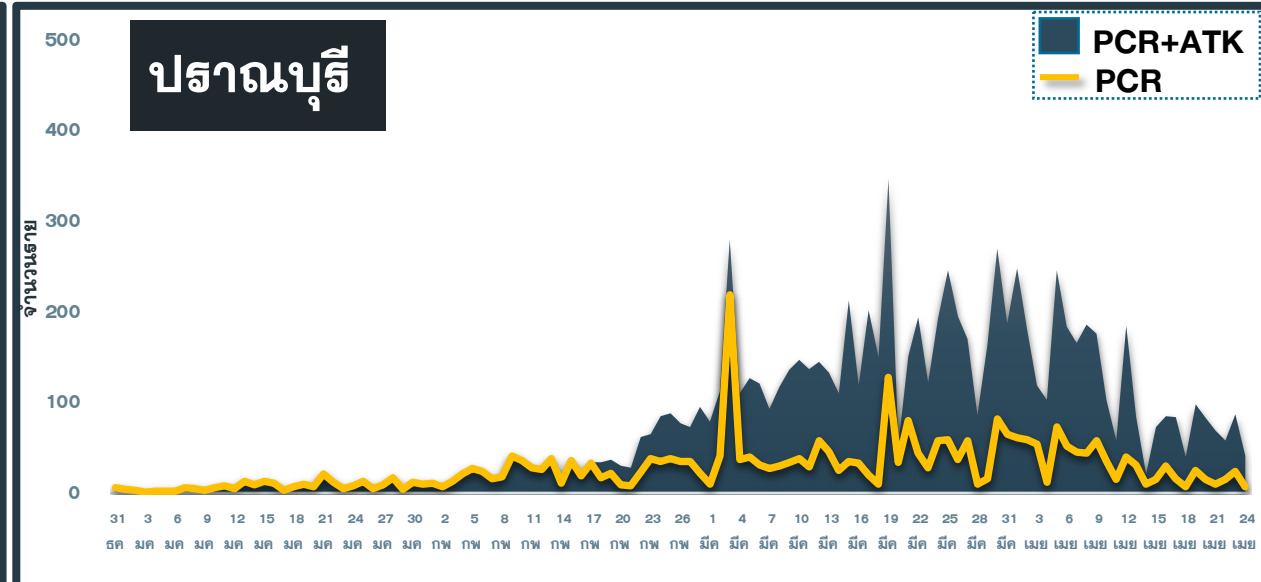
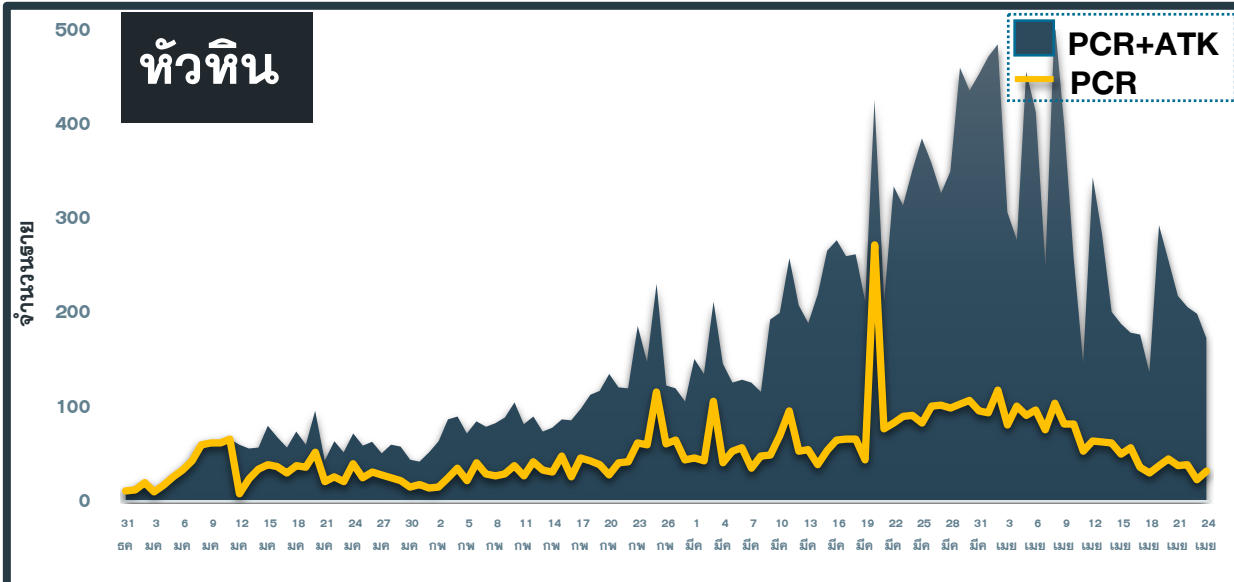
# แนวโน้มผู้ป่วย COVID-19 ตามวันที่รายงาน จ.ประจวบคีรีขันธ์

ข้อมูล 25 เม.ย.65



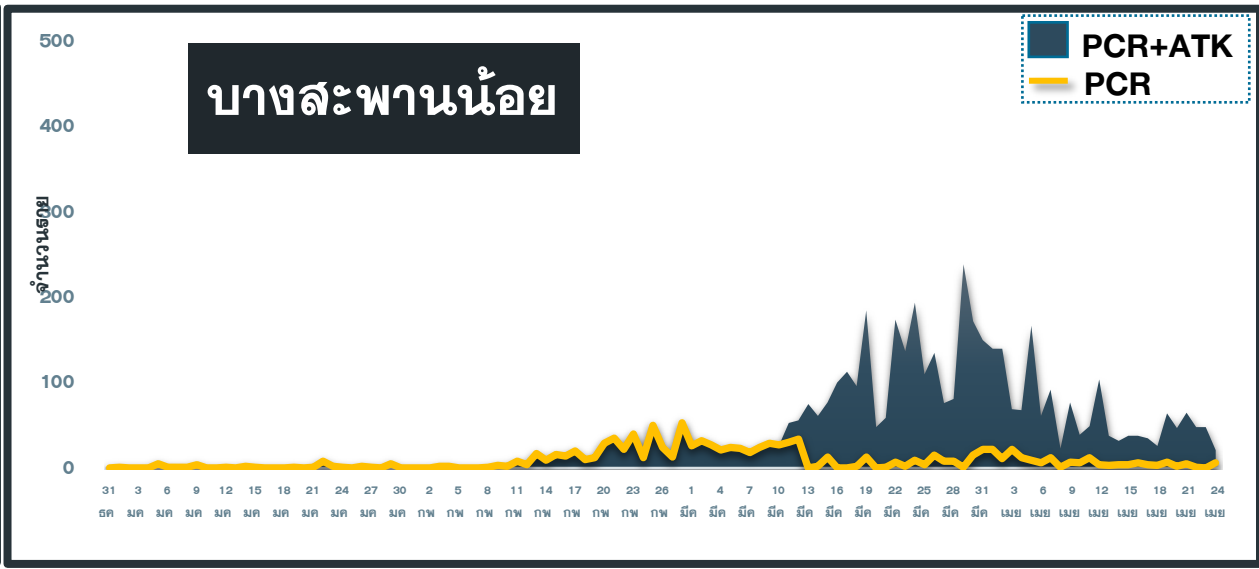
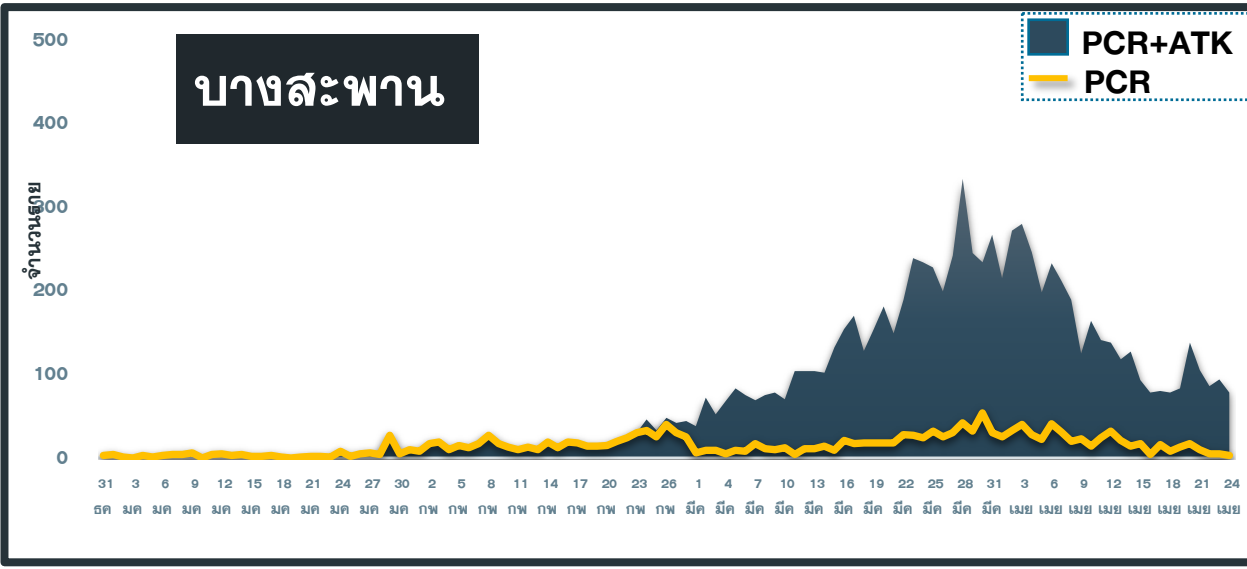
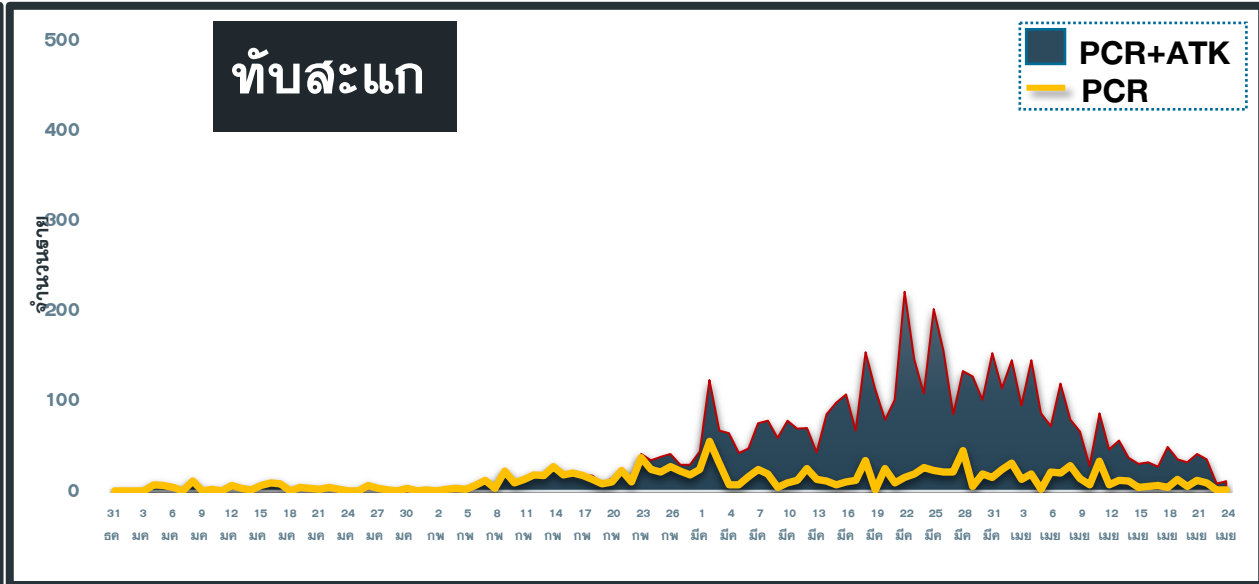
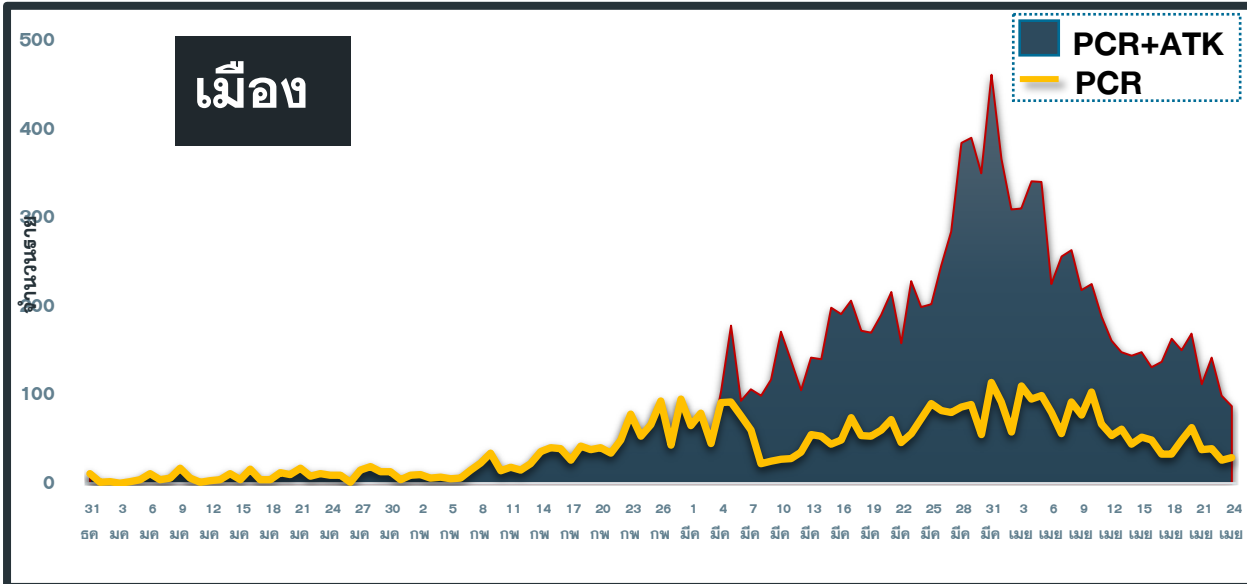
# แนวโน้มผู้ป่วย COVID-19 ตามวันที่รายงาน จ.ประจวบคีรีขันธ์

ข้อมูล 25 เม.ย.65



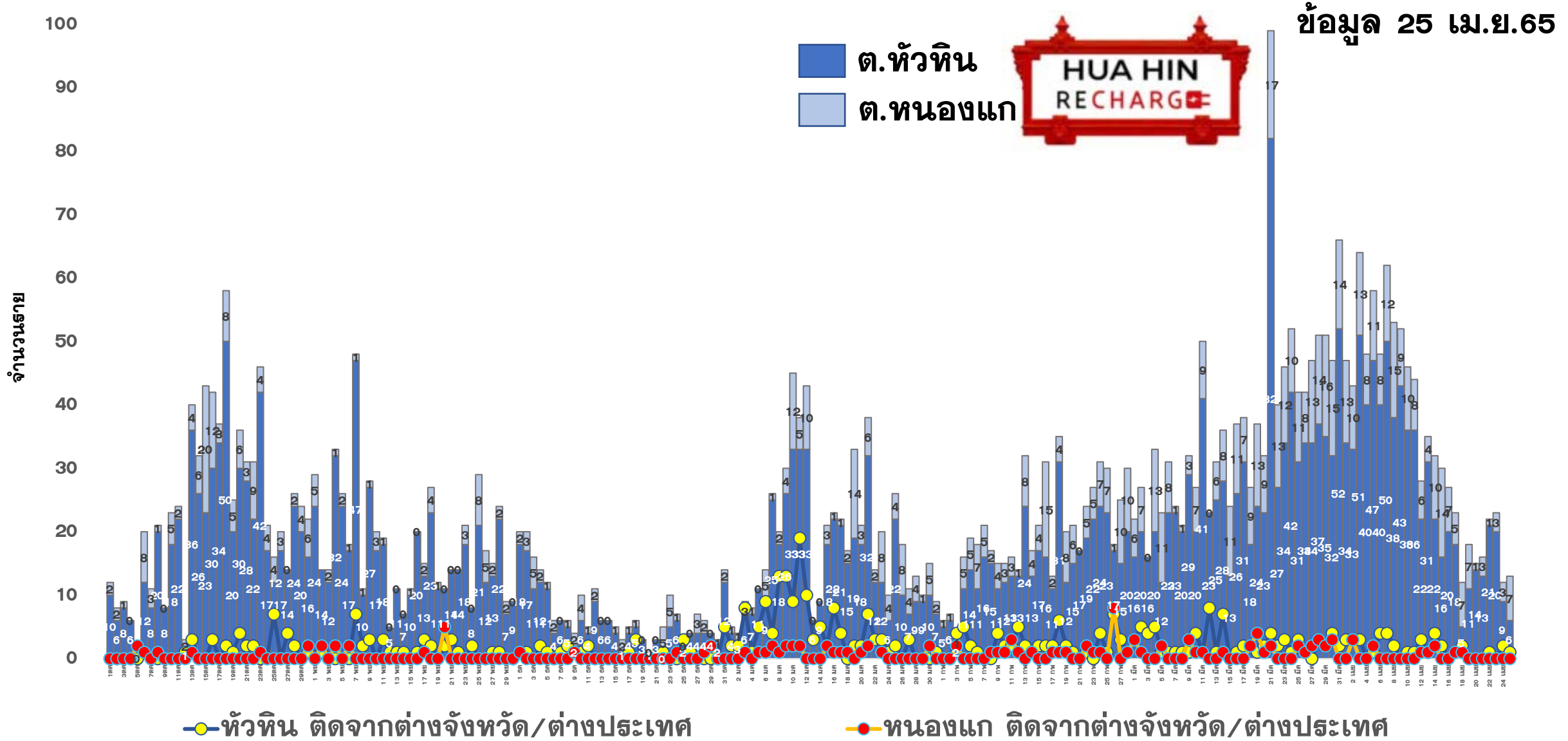
# แนวโน้มผู้ป่วย COVID-19 ตามวันที่รายงาน จ.ประจวบคีรีขันธ์

ข้อมูล 25 เม.ย.65



# แนวโน้มผู้ป่วยรายวัน COVID-19 ตำบลพื้นที่ HUAHIN RECHARGE

(ต.หัวหิน และ ต.หนองแก) ตั้งแต่ 1 ตุลาคม 64





# ผลการดำเนินการรับนักท่องเที่ยวต่างชาติ อ.หัวหิน จ.ประจวบคีรีขันธ์



## สถานการณ์ COVID-19

ตั้งแต่ 1 ม.ค.65

ผู้ป่วยวันนี้    ผู้ป่วยสะสม    ออกจากรพ.

95

21,951

21,246



## ร้อยละความครอบคลุมวัคซีน

จังหวัด

หัวหิน

เข็ม 1

78.0

98.5

เข็ม 2

70.6

90.0



## ผลการตรวจ COVID-19 นักท่องเที่ยวต่างชาติ

จำนวนนักท่องเที่ยว  
รับการตรวจวันนี้

12

ติดเชื้อจากการตรวจ  
DAY 0 (RT-PCR)

0

ติดเชื้อจากการตรวจ  
DAY 5 (ATK)

0

จำนวนตรวจสะสม  
ตั้งแต่ 1 เม.ย.65

955

ยอดสะสมตรวจติดเชื้อ  
DAY 0 (RT-PCR)

3

ยอดสะสมตรวจติดเชื้อ  
DAY 5 (ATK)

1



จำนวนนักท่องเที่ยวอำเภอหัวหิน สะสม

ตั้งแต่ 1 พ.ย.-24 เม.ย.65

เข้าพักโรงแรม

37,633

จากแบบ ร.ร.4

29,913

จำนวนจองห้องพัก Sandbox (คืน)

9,818



5 ลำดับสูงสุด นทท.  
เข้ารับการตรวจ

BRITISH	157
DANISH	105
GERMAN	73
THAI	63
NORWEGIAN	61

มาตรฐานความปลอดภัย  
ด้านสุขอนามัย (แห่ง)



325



632



127

จัดทำโดย  
สำนักงานสาธารณสุขจังหวัดประจวบคีรีขันธ์

# คลังเตอร์สะสมของพบ COVID-19 ตั้งแต่ 1 ม.ค-25 เม.ย.65 จ.ประจวบคีรีขันธ์

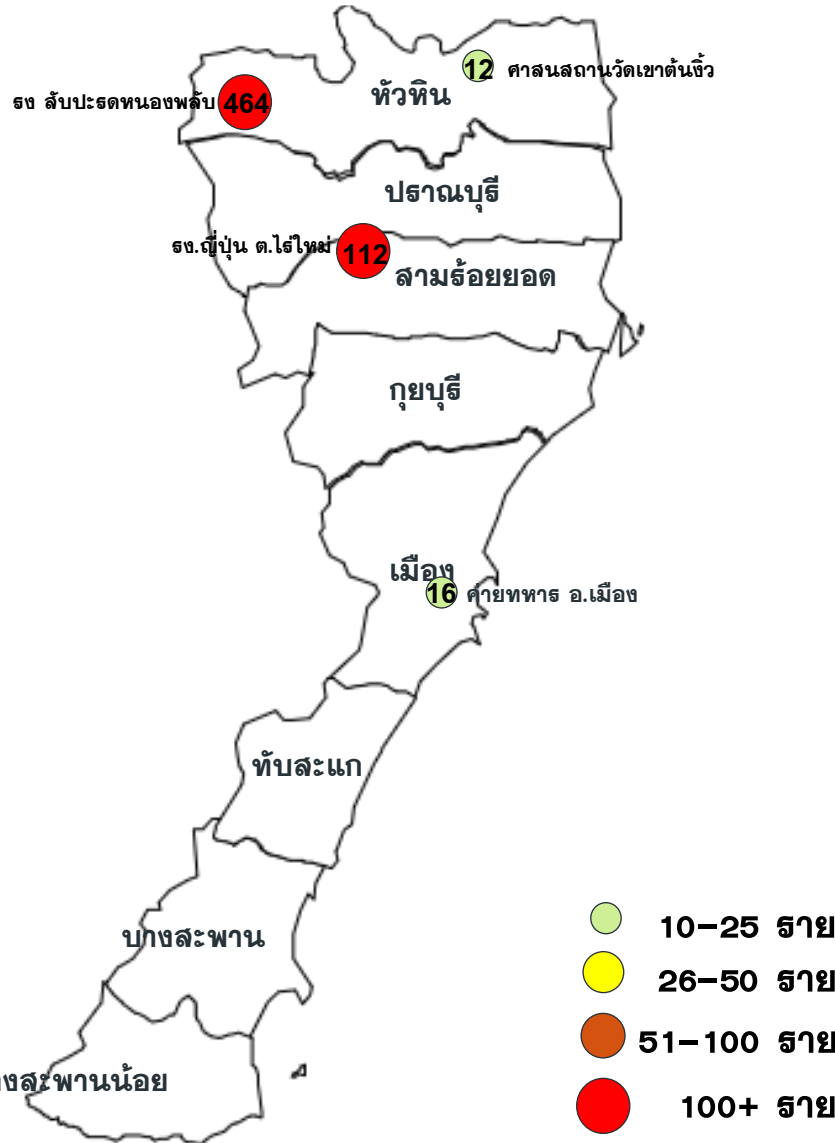
อำเภอ	จำนวน Cluster สะสม (10 ทราย+)	ควบคุมได้ ภายใน 28 วัน	ร้อยละที่ ควบคุม ได้	Cluster ควบคุมไม่ได้ ใน 28 วัน	จำนวน Cluster ที่พบผู้ป่วยรายสุดท้าย อยู่ในช่วง 14 วัน ก่อนหน้า				
					จำนวน	ควบคุมได้ ภายใน 14 วัน	ร้อยละ	เกิน 14 วัน ไม่ถึง 28 วัน	เกิน 28 วัน
หัวหิน	22	20	90.9	ตลาดฉัตรไชย ธง สับปะรดกระป๋อง หนองพลับ	2	1	50.0	0	1 ธง สับปะรดกระป๋อง หนองพลับ
ปราณบุรี	11	10	90.9	ธง.น้ำตาล ปราณบุรี	0	0	0.0	0	0
สามร้อยยอด	15	14	93.3	โรงงานญี่ปุ่น	1	0	0.0	0	1 โรงงานญี่ปุ่น
กุยบุรี	3	3	100.0	-	0	0	0.0	0	0
เมือง	5	5	100.0	-	1	1	100.0	0	0
ทับสะแก	11	11	100.0	-	0	0	0.0	0	0
บางสะพาน	15	15	100.0	-	0	0	100.0	0	0
บางพานน้อย	10	10	100.0	-	0	0	0.0	0	0
<b>รวม</b>	<b>92</b>	<b>88</b>	<b>95.7</b>	<b>4</b>	<b>4</b>	<b>2</b>	<b>50.0</b>	<b>0</b>	<b>2</b>



# แผนที่แสดงคลัสเตอร์ COVID-19 ในจังหวัดประจวบคีรีขันธ์

ข้อมูล 25 เม.ย.65

## คลัสเตอร์ที่พบผู้ป่วยในช่วง 14 วันล่าสุด

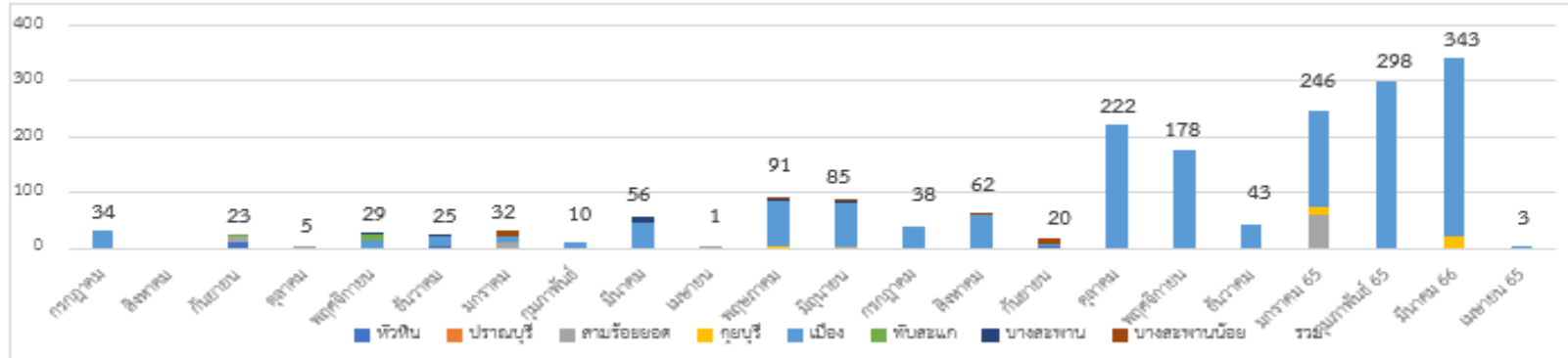


คลัสเตอร์ (PCR+ATK)	ประเภท	จำนวนผู้ป่วย	ผป.ชายสุดท้าย	คลัสเตอร์ (PCR+ATK)	ประเภท	จำนวนผู้ป่วย	ผป.ชายสุดท้าย
โรงงานญี่ปุ่น ต.ไร่ใหม่	โรงงาน	112	13 เมย	ศาลากลางวัดเขาดต้นจ้าว	ศาลากลาง	12	12 เมย
โรงงานสับปะรดหนองพลับ	โรงงาน	464	12 เมย	ค่ายทหาร อ.เมือง	ค่ายทหาร	16	19 เมย

**จำนวนทั้งหมด 4 คลัสเตอร์**

ประเภทสถานที่/กิจกรรม โรงงาน 2 แห่ง  
ศาลากลาง ค่ายทหาร

# ตรวจชาวต่างด้าวที่ถูกจับกุมกรณีหลบหนีเข้าเมือง เร่ร่อน และชาวไทยลักลอบข้ามแดนจากเมียนมา



ตั้งแต่ 13 ก.ค 63-23 เม.ย.65

จำนวน 146 เหตุการณ์

จำนวน 1,844 ราย

พบผู้ติดเชื้อ 308 ราย

เหตุการณ์ล่าสุด เดือน เมษายน 2565	ตรวจ RT-PCR/ATK	ผลตรวจ
23 เม.ย.65 กรณีชาวเมียนมา หลบหนีเข้าเมือง เข้าช่องทางธรรมชาติ บริเวณ หลังวัดรัตนวิเวก ม.6 ต.คลองวาฬ อ.เมือง เดินทางมาจาก ตะนาวศรี 3 ราย ย่างกุ้ง 2 ราย ตรวจ ATK ไม่พบเชื้อ	3	ไม่พบเชื้อ



# ผลการติดตามผู้สัมผัสเสี่ยงสูง HIGH RISK รายอำเภอ จ.ประจวบคีรีขันธ์

ข้อมูล 25 เม.ย.65

อำเภอ/กลุ่มเสี่ยง	วันนี้ (ราย)		สะสม ตั้งแต่ 1 เม.ย. 64			การติดตามที่ยังอยู่ในระยะ 10 วัน		คงเหลือติดตาม	ร้อยละ
	HCW	NON HCW	HCW	NON HCW	รวม	HCW	NON HCW		
หัวหิน	0	80	415	25437	25852	0	299	299	1.2
ปราณบุรี	0	38	75	13817	13892	0	169	169	1.2
สามร้อยยอด	0	0	48	4623	4671	0	138	138	3.0
กุยบุรี	0	2	10	3362	3372	0	225	225	6.7
เมือง	0	5	67	13787	13854	0	33	33	0.2
ทับสะแก	0	8	9	5615	5624	0	171	171	3.0
บางสะพาน	0	3	47	6441	6488	0	5	5	0.1
บางสะพานน้อย	0	0	8	2165	2173	0	172	172	7.9
<b>รวม</b>	<b>0</b>	<b>136</b>	<b>679</b>	<b>75247</b>	<b>75926</b>	<b>0</b>	<b>1212</b>	<b>1212</b>	<b>1.6</b>

HCW = บุคลากรทางการแพทย์

NON HCW = ไม่ใช่บุคลากรทางการแพทย์

# แนวโน้มผู้ป่วย COVID-19 กลุ่ม HCW จ.ประจวบคีรีขันธ์ ตามวันที่รายงาน

ข้อมูล 25 เม.ย.65

## ประเภทการติดเชื้อ

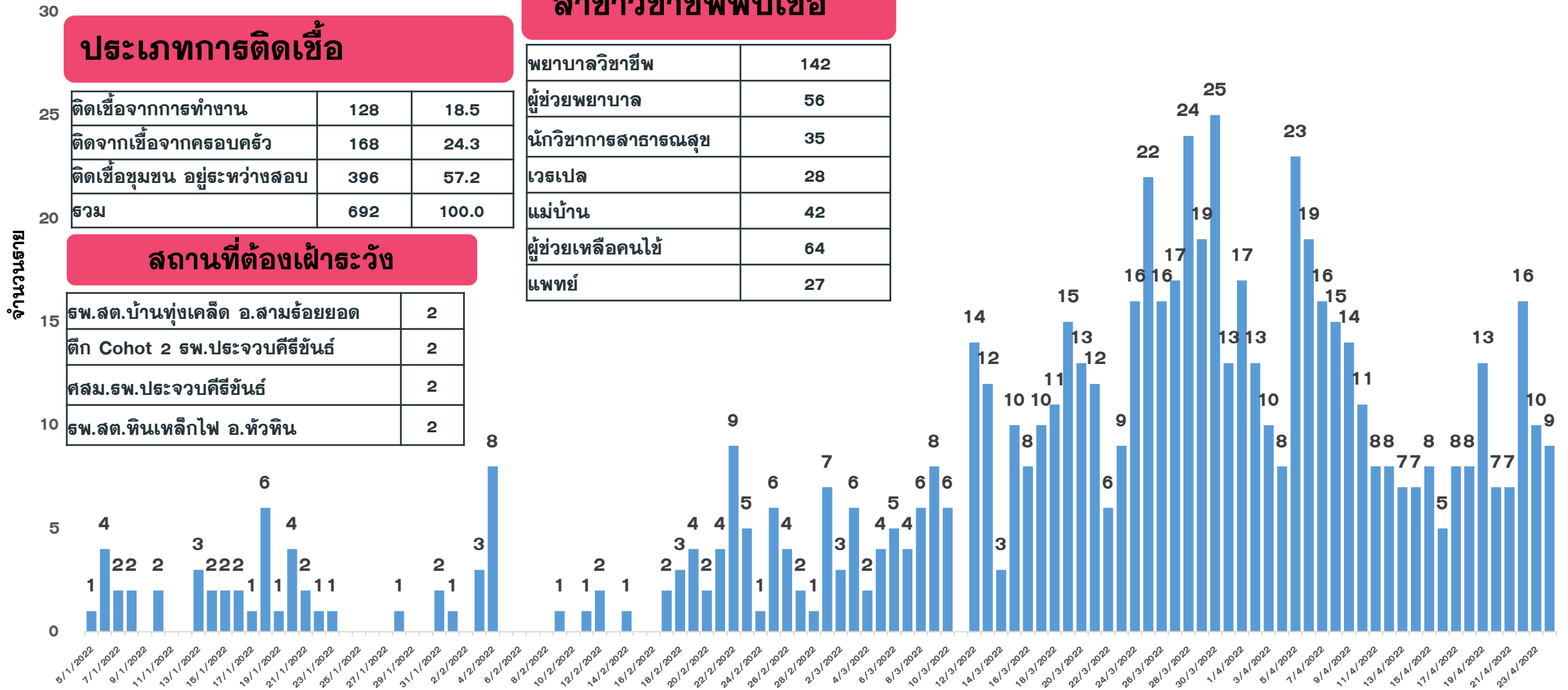
ติดเชื้อจากการทำงาน	128	18.5
ติดจากเชื้อจากครอบครัว	168	24.3
ติดเชื้อชุมชน อยู่ระหว่างสอบสวน	396	57.2
รวม	692	100.0

## สถานที่ต้องเฝ้าระวัง

รพ.สต.บ้านทุ่งเคล็ด อ.สามร้อยยอด	2
ตึก Cohot 2 รพ.ประจวบคีรีขันธ์	2
ศสม.รพ.ประจวบคีรีขันธ์	2
รพ.สต.หินเหล็กไฟ อ.หัวหิน	2

## สาขาวิชาชีพพบเชื้อ

พยาบาลวิชาชีพ	142
ผู้ช่วยพยาบาล	56
นักวิชาการสาธารณสุข	35
เวรเปล	28
แม่บ้าน	42
ผู้ช่วยเหลือคนไข้	64
แพทย์	27





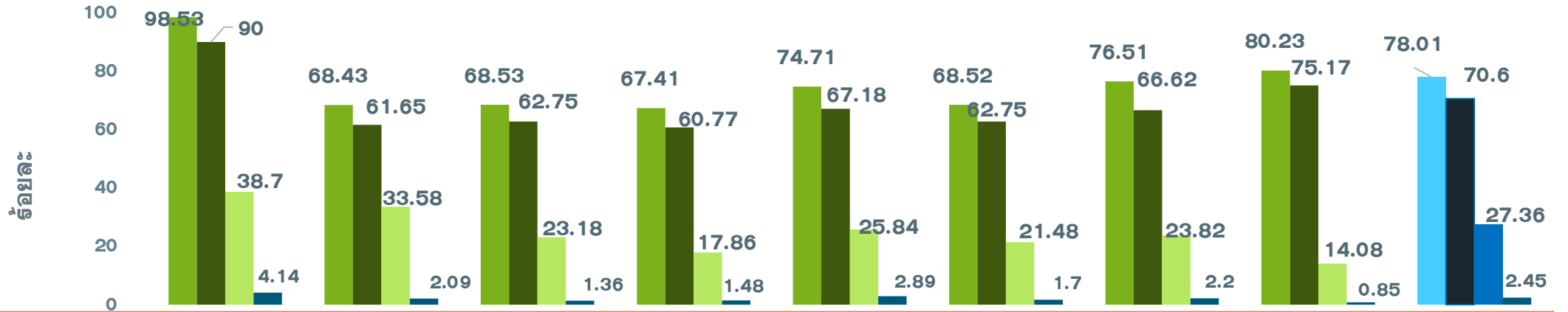
# จำนวนผู้ป่วย COVID-19 กลุ่ม HCW จ.ประจวบคีรีขันธ์ ตามวันที่รายงาน

ข้อมูล 25 เม.ย.65

หน่วยงาน	ผล.สะสม ตั้งแต่ ม.ค.	จำนวนผู้ป่วย							เฉลี่ย 7 วัน
		18 เม.ย.	19 เม.ย.	20 เม.ย.	21 เม.ย.	22 เม.ย.	23 เม.ย.	24 เม.ย.	
รพ.หัวหิน	191	4	4	2	2	6	1	1	3
รพ.ปราณบุรี	56	1				1	1	1	1
รพ.สามร้อยยอด	42				1				1
รพ.กุยบุรี	2								
รพ.ประจวบคีรีขันธ์	124	1	2		1	3			2
รพ.ทับสะแก	28				1		1		1
รพ.บางสะพาน	70	2	1			1	3		2
รพ.บางสะพานน้อย	34			1		2	1	4	2
รพ.ค่ายระนอง	6								
รพ.กรุงเทพ-หัวหิน	43		1	1	2		1		1
รพ.ซานเปาโล	22						1	1	1
สสอ.	6								
รพ.สต.	65		5	3		2	1	2	3
สสจ.	3					1			1
<b>รวม</b>	<b>692</b>	<b>8</b>	<b>13</b>	<b>7</b>	<b>7</b>	<b>16</b>	<b>10</b>	<b>9</b>	<b>10</b>

# ร้อยละความครอบคลุมของการได้รับวัคซีน COVID-19 รายอำเภอ

ข้อมูล 23 เม.ย.65



	หัวหิน	ปราณบุรี	300 ยอด	กุยบุรี	เมือง	ทับสะแก	บางพาน	พานน้อย	จังหวัด
ประชากรทั้งหมด	126905	82872	52915	45676	94233	51433	81533	42527	578094
จำนวนโดสทั้งหมด เข็ม1+2+3	293621	137363	82454	67382	160788	79433	137921	72441	1031403
จำนวนได้รับเข็ม 1	125042	56710	36264	30791	70403	35243	62381	34121	450955
ร้อยละความครอบคลุม	98.53	68.43	68.53	67.41	74.71	68.52	76.51	80.23	78.01
จำนวนได้รับเข็ม 2 ครบเกณฑ์	114209	51088	33206	27756	63306	32272	54318	31969	408124
ร้อยละความครอบคลุม	90.00	61.65	62.75	60.77	67.18	62.75	66.62	75.17	70.60
จำนวนได้รับเข็ม 3 กระตุ้น	49116	27832	12265	8157	24351	11046	19425	5988	158180
ร้อยละความครอบคลุม	38.70	33.58	23.18	17.86	25.84	21.48	23.82	14.08	27.36
จำนวนได้รับเข็ม 4 กระตุ้น	5254	1733	719	678	2728	872	1797	363	14144
ร้อยละความครอบคลุม	4.14	2.09	1.36	1.48	2.89	1.70	2.20	0.85	2.45

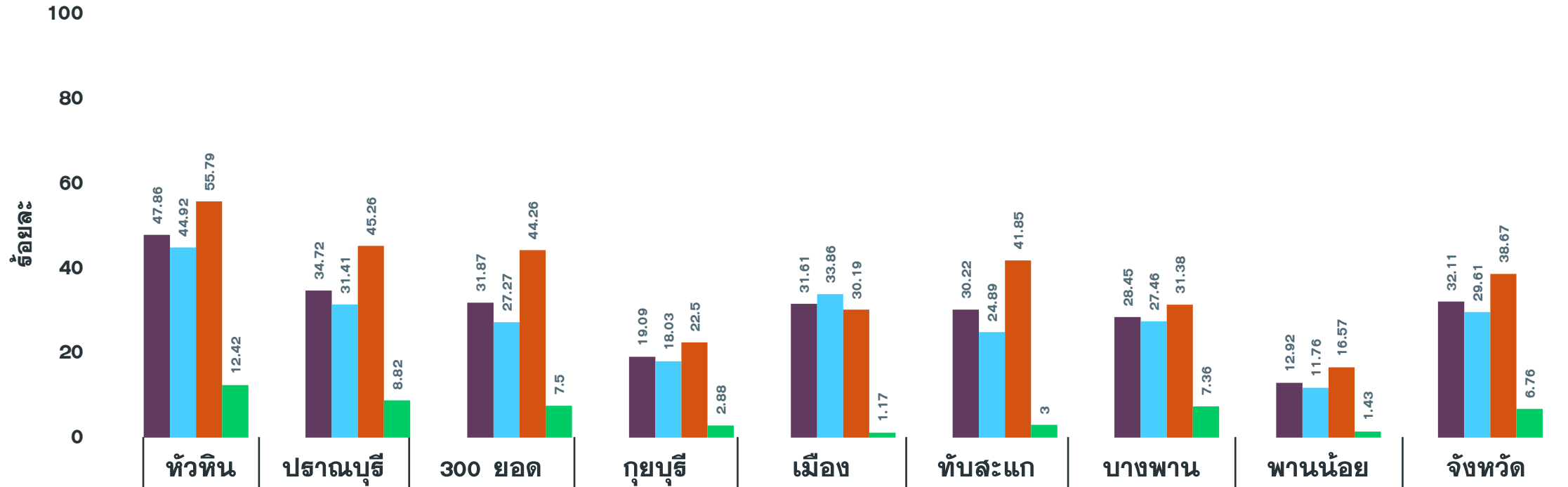
# ผลงานการฉีดวัคซีน COVID-19 ตามกลุ่มเป้าหมาย จ.ประจวบคีรีขันธ์

ข้อมูล 23 เม.ย.65

กลุ่มเป้าหมาย	เป้าหมาย	เข็มที่ 1 (คน)	+เพิ่ม	ร้อยละ	เข็มที่ 2 (คน)	+เพิ่ม	ร้อยละ	เข็มที่ 3 (คน)	+เพิ่ม	ร้อยละ	เข็มที่ 4 (คน)	+เพิ่ม	ร้อยละ
1. ผู้ที่มีอายุ 60 ปีขึ้นไป	87,976	62,456	4	70.99	60,018	10	68.22	26,046	31	29.61	320	8	0.36
2. ผู้ที่มีโรคประจำตัว 7 กลุ่ม	42,486	39,429	5	92.80	38,120	6	89.72	16,431	29	38.67	711	4	1.67
3. หญิงตั้งครรภ์	2,292	753	1	32.85	688	0	30.02	155	0	6.76	0	0	0.00
<b>รวม 608</b>	<b>132,754</b>	<b>102,638</b>	<b>10</b>	<b>77.31</b>	<b>98,826</b>	<b>16</b>	<b>74.44</b>	<b>42,632</b>	<b>60</b>	<b>32.11</b>	<b>1,031</b>	<b>12</b>	<b>0.78</b>
4. บุคลากรทางการแพทย์ฯ	5,839	6,056	0	103.72	6,038	0	103.41	5,730	0	98.13	4,546	0	77.86
5. อสม.	7,200	5,818	0	80.81	5,717	0	79.40	4,173	1	57.96	1,497	0	20.79
6. জনท.ด่านหน้า	12,725	15,342	1	120.57	15,249	0	119.83	11,557	2	90.82	3,125	2	24.56
7. ประชาชนทั่วไป 18-59 ปี	240,814	260,099	19	108.01	247,737	57	102.87	92,965	176	38.60	3,923	30	1.63
8. นักเรียน อายุ 12-17 ปี	33,604	35,137	9	104.56	31,704	73	94.35	791	190	2.35	16	0	0.05
9. เด็กอายุ 5-11 ปี	37,458	25,695	93	68.60	2,649	490	7.07	0	0	0	0	0	0

# ผลงานฉีดวัคซีน COVID-19 กลุ่มเป้าหมาย 608 รายอำเภอ เข็มที่ 3 จ.ประจวบคีรีขันธ์

ข้อมูล 23 เม.ย.65



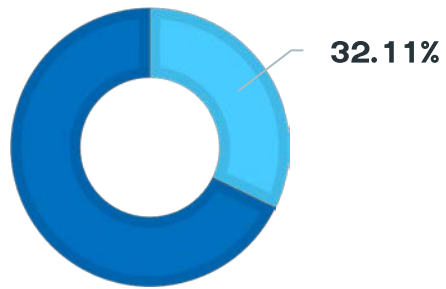
จำนวนเข็มที่ 3 (สะสม)	12,374	6,357	4,341	2,299	6,646	4,315	5,005	1,295	42,632
รวมกลุ่ม 608 เข็ม 3	47.86	34.72	31.87	19.09	31.61	30.22	28.45	12.92	32.11
ผู้มีอายุ 60 ปี	44.92	31.41	27.27	18.03	33.86	24.89	27.46	11.76	29.61
ผู้ป่วย 7 กลุ่มโรค	55.79	45.26	44.26	22.50	30.19	41.85	31.38	16.57	38.67
หญิงตั้งครรภ์	12.42	8.82	7.50	2.88	1.17	3.00	7.36	1.43	6.76



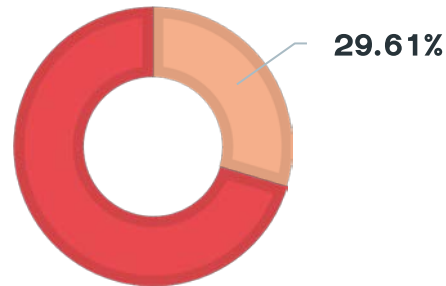
# ผลงานฉีดวัคซีน COVID-19 สะสม ประชากรทั้งหมด เข็ม 1,2,3 รายล์ปดาท์ จ.ประจวบคีรีขันธ์

ข้อมูลเดือน ม.ค.- เม.ย.65

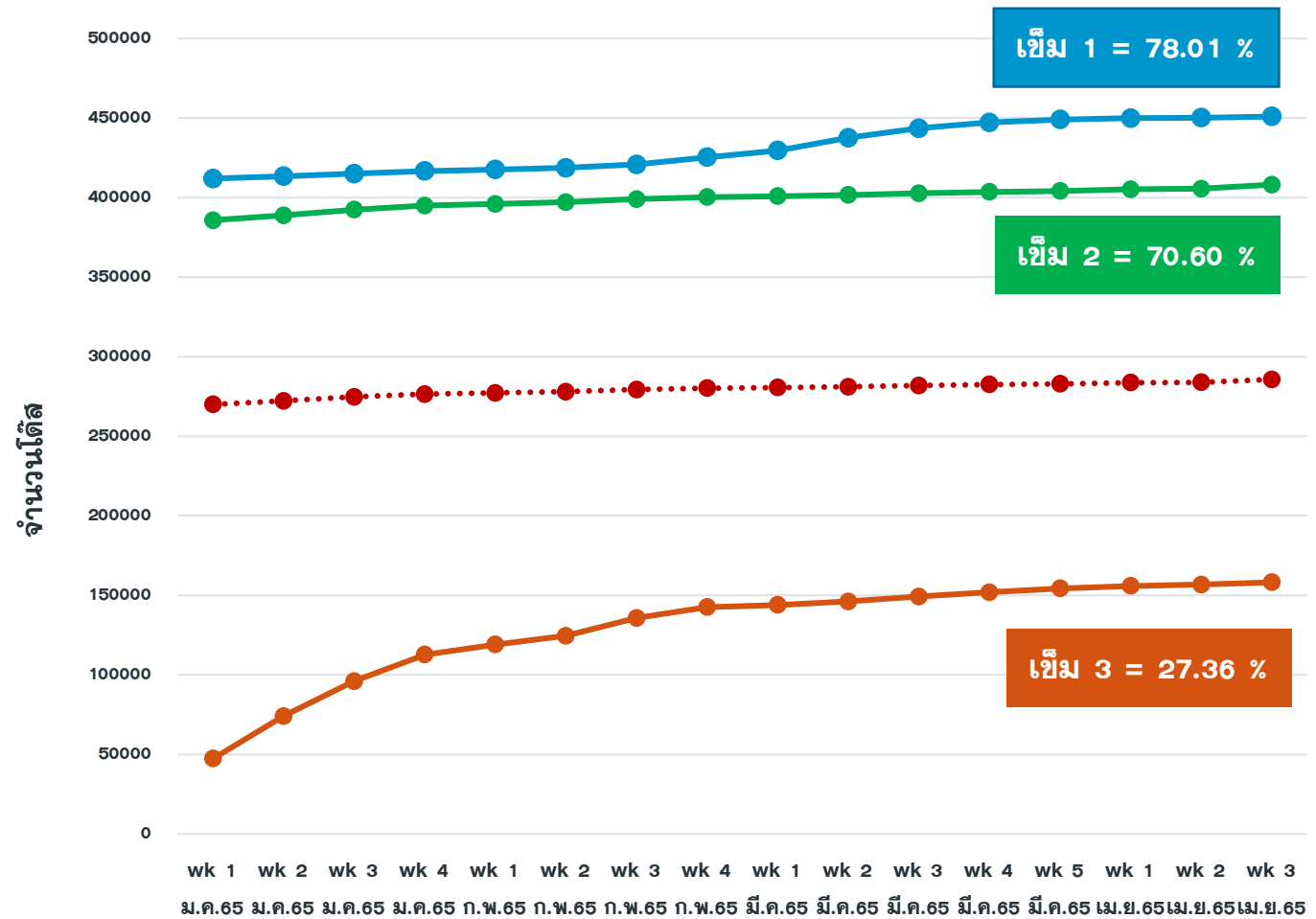
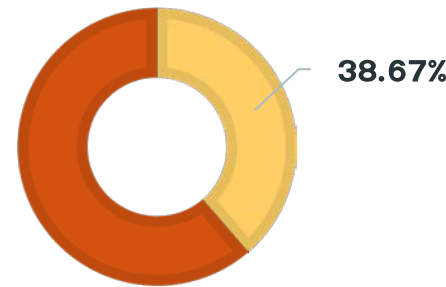
ฉีดเข็ม 3  
กลุ่ม 608  
42,632  
โด๊ส



ฉีดเข็ม 3  
กลุ่ม 60+ ปี  
26,046  
โด๊ส



ฉีดเข็ม 3  
7 โรคเรื้อรัง  
16,431  
โด๊ส



● เข็มที่ 1 (โด๊ส) ● เข็มที่ 2 (โด๊ส) ● เข็มที่ 3 (โด๊ส) ●●● เป้าหมายเข็ม 3

ที่มา: ฐานข้อมูล MOPH-IC กระทรวงสาธารณสุข

# เตรียมพร้อมเข้าสู่ระยะ Post-pandemic Covid-19 (Endemic approach) ระดับจังหวัด



มิติด้านการแพทย์  
และสาธารณสุข



มิติด้านเศรษฐกิจและสังคม

- ด้านเศรษฐกิจ
- การสื่อสาร
- กฎหมาย

❖ ทุกจังหวัดพิจารณาปรับแผนปฏิบัติการเพื่อการเปิดประเทศที่กำลังดำเนินการ เพื่อเตรียมพร้อมเข้าสู่ระยะ Post pandemic (Endemic approach)

❖ เน้นการศึกษามาตรการบริหารจัดการ ระดับจังหวัด ติดตามผลการดำเนินการอย่างใกล้ชิด รวมทั้งให้การสนับสนุนจังหวัด เพื่อขยายผลในจังหวัดอื่น

## เกณฑ์พิจารณา Endemic Approach ด้านการแพทย์และสาธารณสุข

**ความร่วมมือของทุกหน่วยงาน**

เพื่อป้องกันและควบคุมโรคไม่ให้แพร่กระจายในวงกว้างขึ้นอย่างเต็มที่ โดยมีวิธีการก็คือ

- ดูแนวไทม์การติดเชื้อ
- แนวโน้มจำนวนผู้ป่วยอาการหนัก
- อัตราการครองเตียงระดับ 2 , ระดับ 3

ควบคุมการแพร่ระบาดร่วมกันทั้งกิจกรรมของคนจำนวนมากให้เป็นไปตามมาตรการ **Universal Prevention For COVID -19**

**การฉีดวัคซีน**

ครอบคลุมการฉีดวัคซีนในประชากรรวม

**ฉีดเข็มกระตุ้นได้ >60%**

ของประชากรตามสิทธิการรักษา

สำหรับผู้สูงอายุ 60 ปีขึ้นไป

- ได้รับการฉีดวัคซีนอย่างน้อย 1 เข็ม เกิน 80% จากประชากรตามสิทธิการรักษา
- ได้รับเข็มกระตุ้นมากกว่า 60% ขึ้นไป ก่อน 1 กรกฎาคม 2565

แหล่งที่มา : ข้อมูลจากกรม moph IC

**จำนวนผู้เสียชีวิต**

มีการตรวจสอบสาเหตุการเสียชีวิต

- กรณี 1 การเสียชีวิตจาก Covid-19
- กรณี 2 การเสียชีวิตร่วมกับการติดเชื้อ Covid-19

ระบุข้อมูลผู้เสียชีวิตโดยระบบ API ในการรายงาน

**อัตราป่วยตายจากโรคโควิด-19 (%) :**

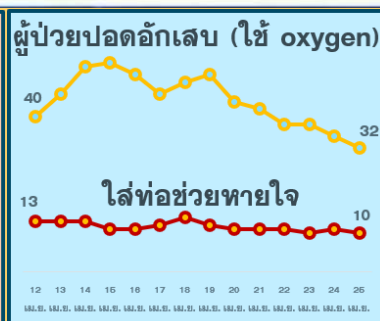
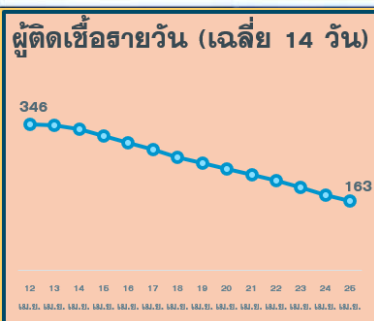
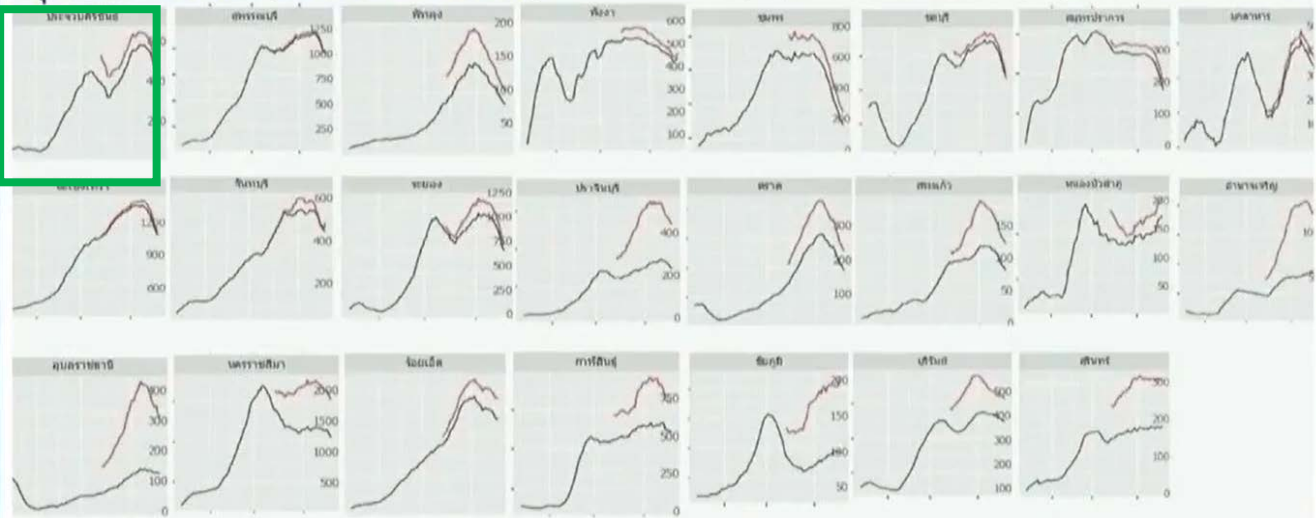
$$\frac{\text{ผู้เสียชีวิตจากโรคโควิด-19}}{\text{ผู้ป่วยโรคโควิด-19 ที่รับการรักษา}} \times 100$$

**น้อยกว่า 0.1% รายสัปดาห์**  
(2 สัปดาห์ติดต่อกัน)

# เกณฑ์พิจารณา Endermic Approach ระดับจังหวัด

ค่าเฉลี่ยจำนวนผู้ติดเชื้อ COVID-19 ที่กรณัตรวจด้วยวิธี RT-PCR และ แยกรายจังหวัด แยกตามลักษณะแนวโน้มการระบาด ระลอก มกราคม 2565 (ข้อมูล ณ วันที่ 17 เมษายน 2565)

## กลุ่มที่ 2 Plateau (จำนวน 44 จังหวัด)

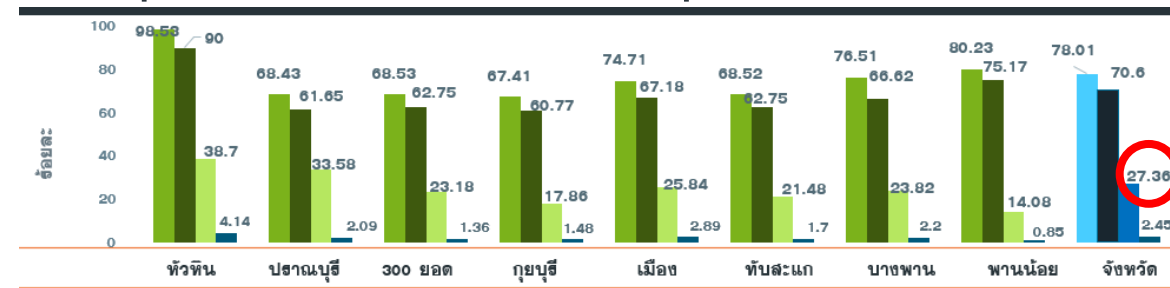


ระดับเตียงตามความรุนแรงของโรค	สาย
ระดับ 1 (ไม่มีอาการ/อาการเล็กน้อย)	158
ระดับ 1 (อาการปานกลาง)	84
ระดับ 2.1 (ใช้ oxygen low flow)	15
ระดับ 2.2 (ใช้ oxygen high flow)	7
ระดับ 3 (ใส่ท่อ & เครื่องช่วยหายใจ)	10

อัตราครองเตียงระดับ 2-3 ร้อยละ 18.9

จำนวนผู้ป่วยมีแนวโน้มลดลง ผู้ป่วยอาการรุนแรงทรงตัว อัตราการครองเตียงระดับ 2-3 ร้อยละ 18.9 (เกณฑ์ไม่เกิน 25%)

ครอบคลุมวัคซีนประชากรรวม ฉีดเข็มกระตุ้นได้ > 60% ผลงาน 27.4%



ครอบคลุมวัคซีนอายุ 60 ปีขึ้นไป

- อย่างน้อย 1 เข็ม เกิน 80% ผลงาน 71.0%
- เข็มกระตุ้นมากกว่า 60% ก่อน 1 ก.ค.65 ผลงาน 29.6%

กลุ่มเป้าหมาย	เป้าหมาย	เข็มที่ 1 (คน)	+เพิ่ม	ร้อยละ	เข็มที่ 2 (คน)	+เพิ่ม	ร้อยละ	เข็มที่ 3 (คน)	+เพิ่ม	ร้อยละ
1. ผู้ที่มีอายุ 60 ปีขึ้นไป	87,976	62,456	4	70.99	60,018	10	68.22	26,046	31	29.61

ร้อยละผู้เสียชีวิตน้อยกว่าร้อยละ 0.1% สายลับตาร์ท ติดต่อกัน

	week 14	week 15	week 16
ป่วย PCR+ATK	9608	5683	4774
เสียชีวิต	7	13	15
ร้อยละ	0.07	0.23	0.31

# หลังสงกรานต์นี้



**แนะนำ** ให้บุตรหลานสังเกตอาการของผู้สูงอายุ  
หากพบมีอาการและผลตรวจ **ATK** เป็นบวก ให้รักษาทันที



**ผู้สูงอายุเมื่อติดเชื้อโควิด 19  
อาการไม่ชัดเจน**

- ✗ อาจจะไม่ไอ
- ✓ อ่อนเพลีย
- ✓ เบื่ออาหาร
- ✓ ความสามารถช่วยเหลือตัวเองลดลง