



ศูนย์ปฏิบัติการภาวะฉุกเฉินด้านการแพทย์และสาธารณสุข  
สำนักงานสาธารณสุขจังหวัดบุรีรัมย์  
กรณี โรคติดเชื้อไวรัสโคโรนา 2019

ฉบับที่ 801 EOC ครั้งที่ 424 วันที่ 29 เมษายน 2565 เวลา 09.00 น.

**OMICRON**  
SARS-COV-2 VARIANT

code: B.1.1.529





# รายงานสถานการณ์ COVID-19 ประจวบคีรีขันธ์

## ประจวบคีรีขันธ์ ตั้งแต่ 1 ม.ค.-29 เม.ย.2565

รายใหม่วันนี้

**+64**

ในจังหวัด 60 นอกจังหวัด 4

ผู้ป่วยยืนยันสะสม

**21,925**

รักษาหาย/ออกจากรพ.

**21,620**

+90 (98.6%)

เสียชีวิต

**79(+4)**

(0.11%) จาก PCR+ATK

ผลงานการฉีดวัคซีน



รวมฉีดเพิ่ม 629 โดส

รวมฉีดแล้ว 1,035,377 โดส

ระบบเฝ้าระวังฯ

**64**

ระบบเฝ้าระวังและ

บริการสะสม **21,559**

เรือนจำ

**0**

เรือนจำสะสม

**16**

หลบหนีเข้าเมือง

**0**

หลบหนีเข้าเมืองสะสม

**217**

ติดจากต่างประเทศ

**0**

ติดจากต่างประเทศสะสม

**133**

จำนวนผู้ป่วยยืนยันสะสมตั้งแต่ปี 2563

ป่วย

**42,597**

รักษาหาย

**41,830**

เสียชีวิต

**198**

ตรวจ ATK พบเชื้อวันนี้

**384**

จำนวนผู้ป่วยเข้าข่ายสะสม

**47,612**



การใช้เตียงรักษาผู้ป่วยใน รพ.

ทั้งหมด

ใช้ไป

คงเหลือ

อัตราครองเตียง

912

226

686

24.8

ระดับเตียงตามความรุนแรงของโรค

สาย

ระดับ

**1**

(ไม่มีอาการ/อาการเล็กน้อย)

**106**

ระดับ

**1**

(อาการปานกลาง)

**92**

ระดับ

**2.1**

(ใช้ oxygen low flow)

**12**

อัตราครองเตียงระดับ 2-3

ระดับ

**2.2**

(ใช้ oxygen high flow)

**16.6%**

**9**

ระดับ

**3**

(ใส่ท่อ & เครื่องช่วยหายใจ)

**7**



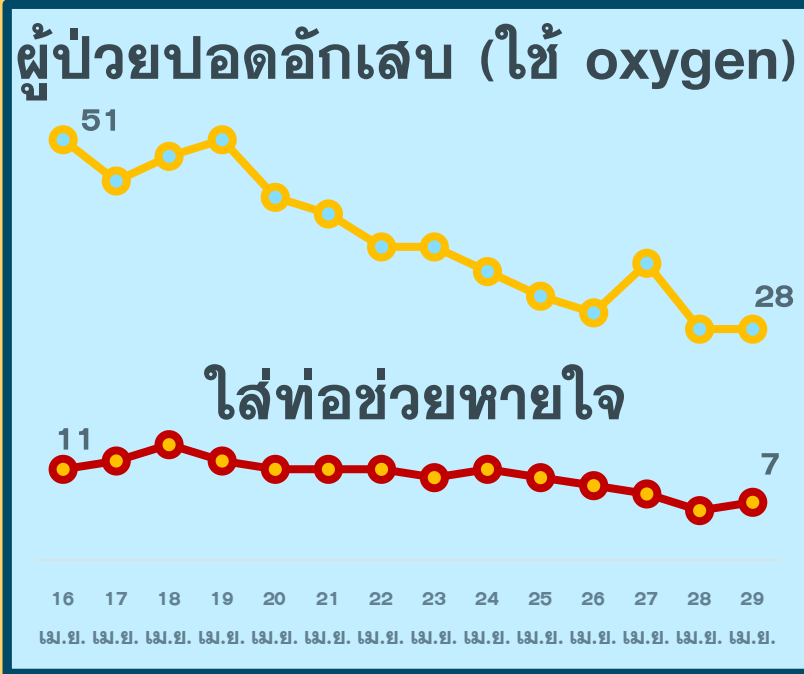
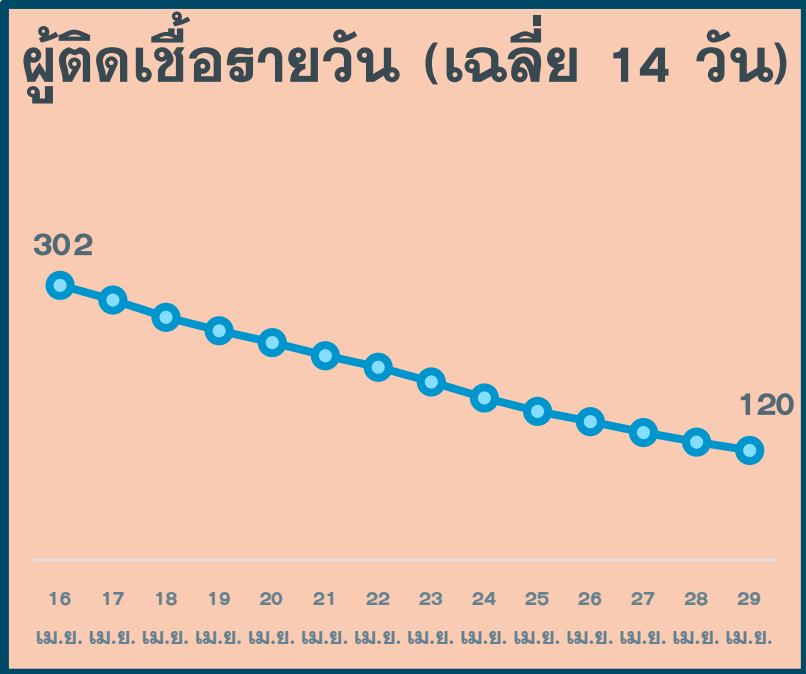
รักษา CI 51 สาย



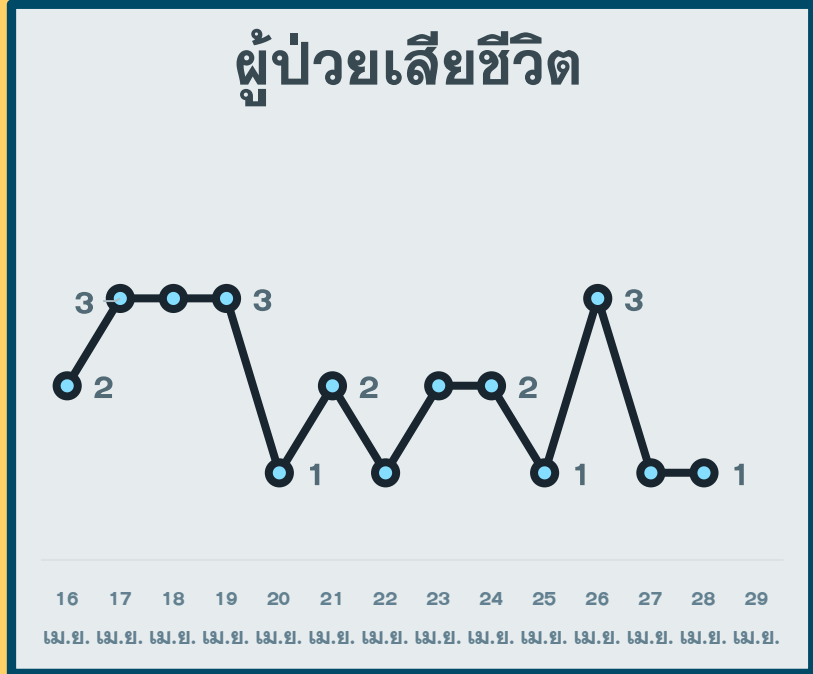
รักษา HI 567 สาย

# สถานการณ์ COVID-19 จ.ประจวบคีรีขันธ์

ผู้ติดเชื้อ ผู้ป่วยปอดอักเสบ ผู้ป่วยใส่ท่อหายใจ และผู้เสียชีวิต



\*จำนวนผู้ป่วยปอดอักเสบและใส่ท่อช่วยหายใจที่รักษาอยู่




\*รายงานตามวันที่เสียชีวิต

# สรุปข้อมูลผู้เสียชีวิต COVID-19 ของ จ.ประจวบคีรีขันธ์ ตั้งแต่ 1 ม.ค.65

ลักษณะทางระบาดวิทยาผู้เสียชีวิต จำนวน 79 ราย (เสียชีวิตก่อนได้รับการรักษาในโรงพยาบาล 15 ราย)

**เพศ**



40 ราย 39 ราย

**อายุ**

อายุสูงสุด 99 ปี  
 อายุน้อยสุด 35 ปี  
 อายุเฉลี่ย 76.1 ปี  
 ค่ากลาง 81 ปี

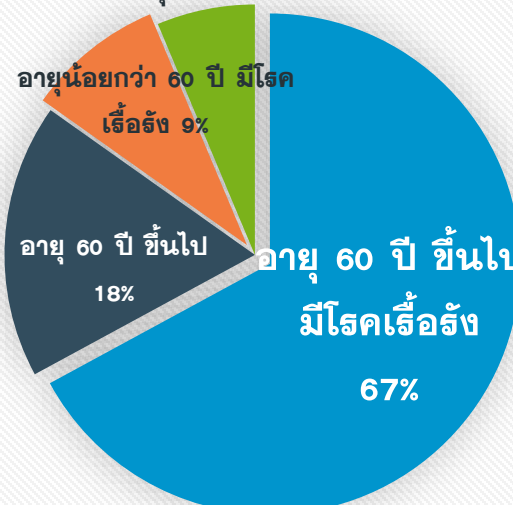
**ที่อยู่ผู้เสียชีวิต**

|              |         |
|--------------|---------|
| หัวหิน       | 28      |
| ปราณบุรี     | 8 (+2)  |
| สามร้อยยอด   | 4       |
| กุยบุรี      |         |
| เมือง        | 19 (+1) |
| ทับสะแก      | 8 (+1)  |
| บางสะพาน     | 8       |
| บางสะพานน้อย | 4       |

**สัญชาติ**

ไทย 76 ราย  
 อังกฤษ 2 ราย  
 อเมริกัน 1 ราย

**โรคประจำตัว/ปัจจัยเสี่ยงต่อความรุนแรงของโรค**



| 60 ปี+<br>มีโรคเรื้อรัง | 60 ปี+<br>ไม่มีโรคเรื้อรัง | <60 ปี<br>มีโรคเรื้อรัง |
|-------------------------|----------------------------|-------------------------|
| 53(67%)                 | 14(18%)                    | 7(9%)                   |

**รวม 74 ราย ร้อยละ 93.7**

**โรคเรื้อรังที่พบ** ไตเรื้อรัง(19) โรคหัวใจ และหลอดเลือด(10) เบาหวาน(13) ปอดอุดกั้นเรื้อรัง(10) มะเร็ง(5) หลอดเลือดสมอง(1) อ้วนน้ำหนักเกิน(2)

**ปัจจัยอื่นที่พบ**  
 ไม่มีประวัติโรคเรื้อรัง 7 พิกาททางสมอง 1 ต้มสุรา 1 สูบบุหรี่ 3 ดัดเตี้ยง 5จิตเวช 1 SLE 1

ค่ากลางระยะเวลา (วันที่ทราบผล-วันที่เสียชีวิต) 4 วัน  
 นานสุด 19 วัน เสียชีวิตก่อนรักษา 15 ราย, 1-5 วัน 30 ราย,  
 6-10 วัน 19 ราย, 11-15 วัน 11 ราย, มากกว่า 15 วัน 4 ราย



**ปัจจัยเสี่ยงต่อการติดเชื้อ**

สัมผัสญาติ/บุคคลในครอบครัว 33 ราย  
 สัมผัสเพื่อน/ที่ทำงาน/พบปะ/พบเชื้อ 3 ราย  
 เดินทางไปพื้นที่ชุมชนพื้นที่เสี่ยง 43 ราย

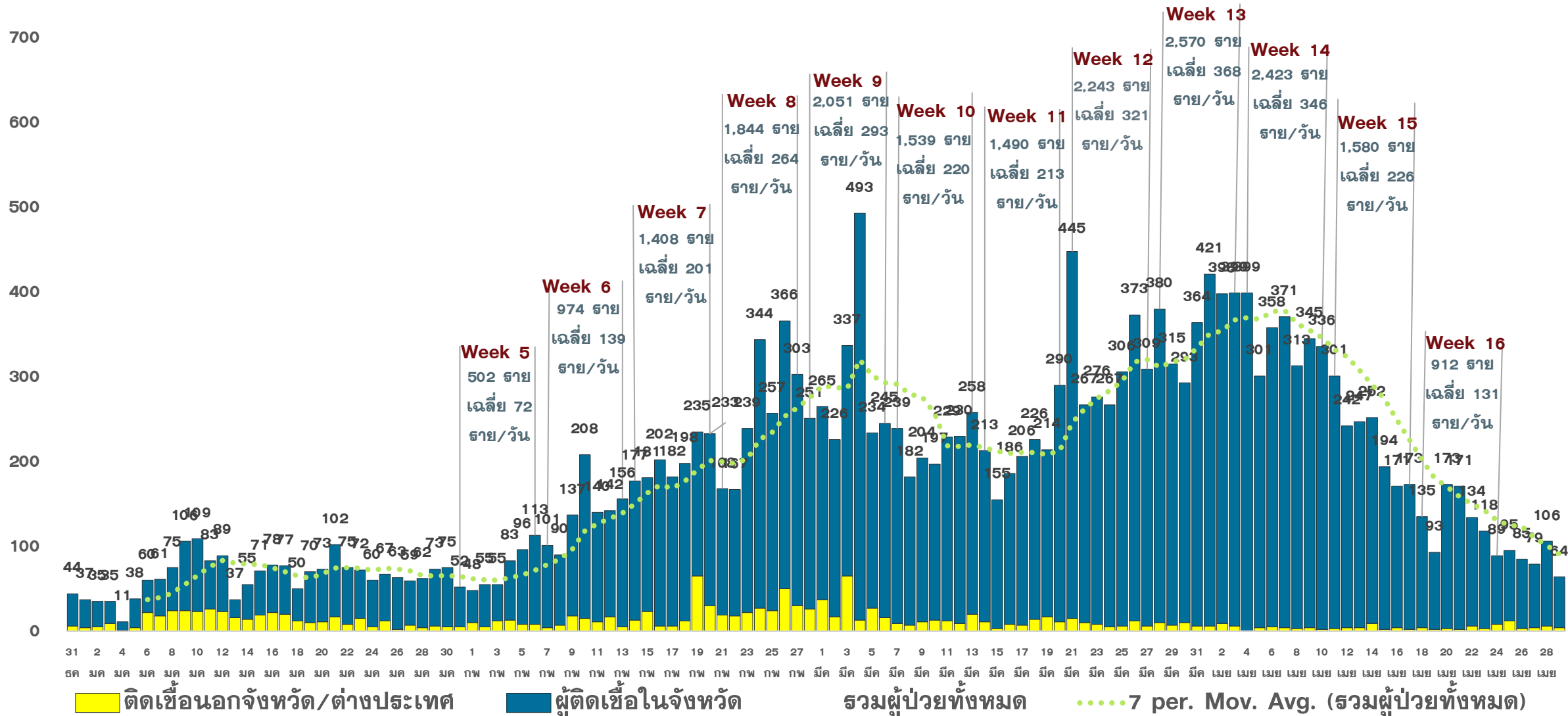
**ประวัติการได้รับวัคซีน COVID-19**

ไม่ได้รับ 56 ราย ได้รับวัคซีน 23 ราย\*

\*ได้รับ 1 เข็ม 4 ราย  
 \*ได้รับ 2 เข็ม 16 ราย  
 \*ได้รับ 3 เข็ม 3 ราย

# แนวโน้มการพบผู้ป่วยยืนยัน COVID-19 ตามวันที่รายงาน จ.ประจวบคีรีขันธ์

ณ 29 เม.ย.65





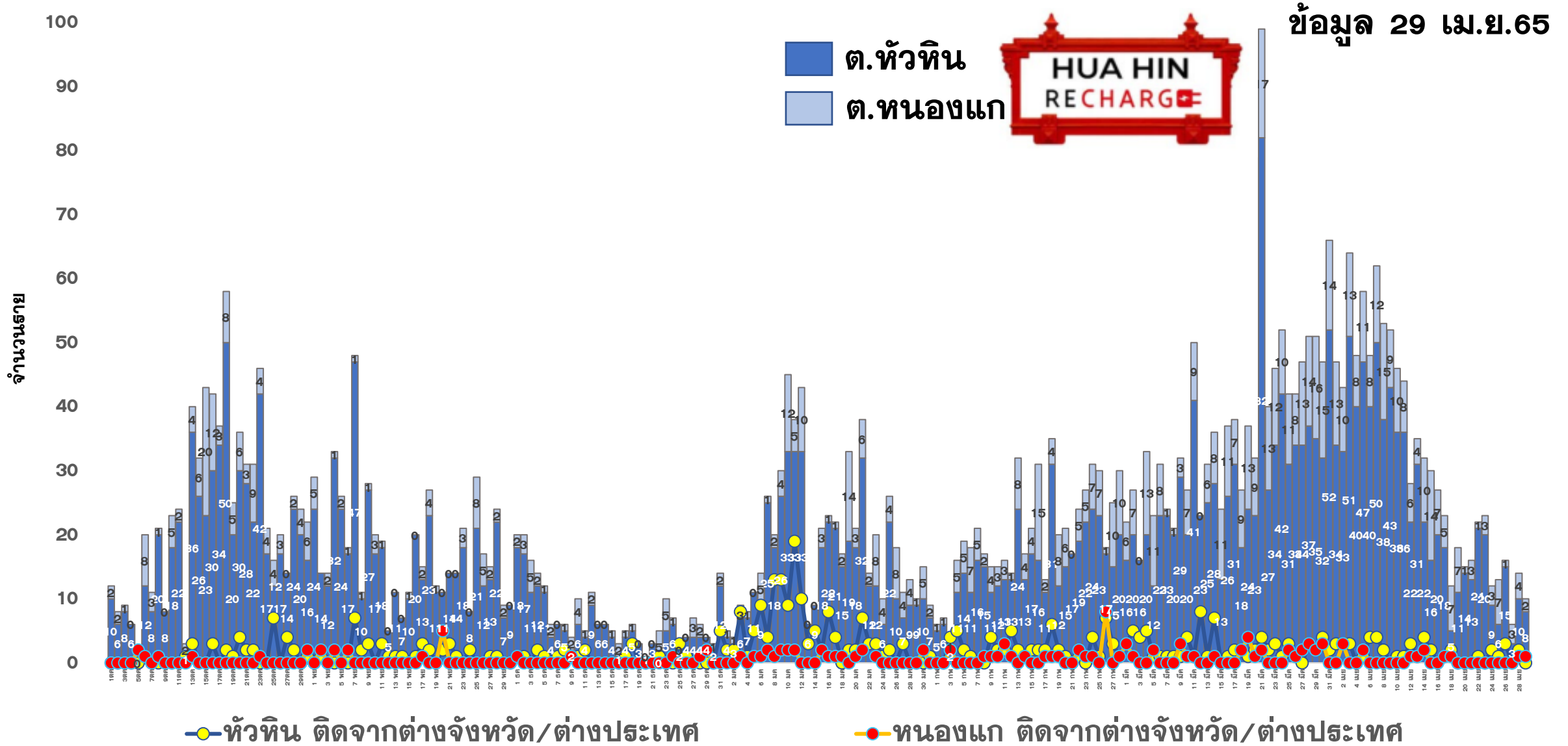
# จำนวนผู้ป่วยยืนยัน COVID-19 รายอำเภอ จ.ประจวบคีรีขันธ์ ตามวันที่รายงาน

ข้อมูล 29 เม.ย.65

| อำเภอ           | 1 ม.ค.-21 เม.ย. | 22 เม.ย.   | 23 เม.ย.  | 24 เม.ย.  | 25 เม.ย.  | 26 เม.ย.  | 27 เม.ย.   | 28 เม.ย.  | รวม           | เฉลี่ย 7 วัน<br>ย้อนหลัง |
|-----------------|-----------------|------------|-----------|-----------|-----------|-----------|------------|-----------|---------------|--------------------------|
| หัวหิน          | 5,969           | 39         | 23        | 32        | 25        | 20        | 28         | 18        | 6,154         | 26                       |
| ปราณบุรี        | 3,097           | 15         | 24        | 7         | 5         | 8         | 7          | 8         | 3,171         | 11                       |
| สามร้อยยอด      | 2,284           | 7          | 10        | 13        | 2         | 10        | 12         | 5         | 2,343         | 8                        |
| กุยบุรี         | 954             | 3          | 0         | 4         | 5         | 0         | 4          | 0         | 970           | 2                        |
| เมือง           | 4,540           | 39         | 26        | 29        | 28        | 28        | 42         | 15        | 4,747         | 30                       |
| ทับสะแก         | 1,360           | 9          | 1         | 1         | 5         | 4         | 0          | 9         | 1,389         | 4                        |
| บางสะพาน        | 1,684           | 5          | 5         | 3         | 8         | 8         | 9          | 8         | 1,730         | 7                        |
| บางพานน้อย      | 1,035           | 1          | 0         | 6         | 7         | 1         | 4          | 1         | 1,055         | 3                        |
| เรือนำ          | 16              | 0          | 0         | 0         | 0         | 0         | 0          | 0         | 16            | 0                        |
| หลบหนีเข้าเมือง | 217             | 0          | 0         | 0         | 0         | 0         | 0          | 0         | 217           | 0                        |
| ต่างประเทศ      | 133             | 0          | 0         | 0         | 0         | 0         | 0          | 0         | 133           | 0                        |
| <b>รวม</b>      | <b>21,289</b>   | <b>118</b> | <b>89</b> | <b>95</b> | <b>85</b> | <b>79</b> | <b>106</b> | <b>64</b> | <b>21,925</b> | <b>91</b>                |

# แนวโน้มผู้ป่วยรายวัน COVID-19 ตำบลพื้นที่ HUAHIN RECHARGE

(ต.หัวหิน และ ต.หนองแก) ตั้งแต่ 1 ตุลาคม 64







# ผลการดำเนินการรับนักท่องเที่ยวต่างชาติ อ.หัวหิน จ.ประจวบคีรีขันธ์



## สถานการณ์ COVID-19

ตั้งแต่ 1 ม.ค.65

ผู้ป่วยวันนี้    ผู้ป่วยสะสม    ออกจากรพ.

64

21,925

21,620



## ร้อยละความครอบคลุมวัคซีน

จังหวัด

หัวหิน

เข็ม 1

78.1

98.7

เข็ม 2

71.0

90.8

## การใช้เตียงรักษาผู้ป่วย

| ทั้งหมด | ไข้ไป | คงเหลือ | อัตราครองเตียง |
|---------|-------|---------|----------------|
| จังหวัด |       |         |                |
| 912     | 226   | 686     | 24.8           |
| หัวหิน  |       |         |                |
| 108     | 56    | 52      | 51.9           |



## จำนวนนักท่องเที่ยวอำเภอหัวหิน สะสม

ตั้งแต่ 1 พ.ย.-28 เม.ย.65

เข้าพักโรงแรม

37,633

จากแบบ ร.ร.4

31,484

จำนวนจองห้องพัก Sandbox (คืน)

9,818



## ผลการตรวจ COVID-19 นักท่องเที่ยวต่างชาติ

| จำนวนนักท่องเที่ยว<br>รับการตรวจวันนี้ | ติดเชื้อจากการตรวจ<br>DAY 0 (RT-PCR)  | ติดเชื้อจากการตรวจ<br>DAY 5 (ATK)  |
|--|---------------------------------------|------------------------------------|
| 28                                     | 0                                     | 0                                  |
| จำนวนตรวจสะสม<br>ตั้งแต่ 1 เม.ย.65     | ยอดสะสมตรวจติดเชื้อ<br>DAY 0 (RT-PCR) | ยอดสะสมตรวจติดเชื้อ<br>DAY 5 (ATK) |
| 1,028                                  | 3                                     | 1                                  |



5 ลำดับสูงสุด นทท.

เข้ารับการตรวจ ตั้งแต่ 1 เมย

|         |     |
|---------|-----|
| BRITISH | 165 |
| DANISH  | 105 |
| GERMAN  | 90  |
| THAI    | 70  |
| SWEDISH | 69  |

มาตรฐานความปลอดภัย  
ด้านสุขอนามัย (แห่ง)



326



644



127

จัดทำโดย

สำนักงานสาธารณสุขจังหวัดประจวบคีรีขันธ์

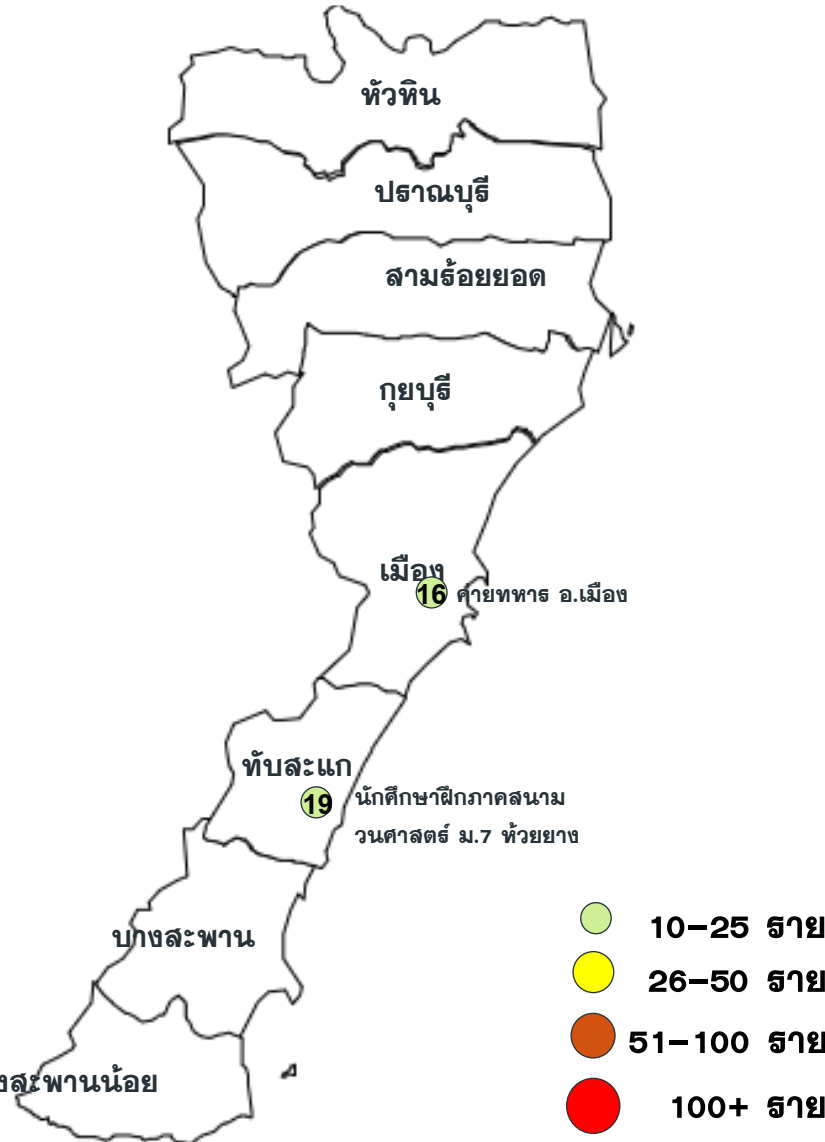
# คลังเตอร์สะสมของพบ COVID-19 ตั้งแต่ 1 ม.ค-29 เม.ย.65 จ.ประจวบคีรีขันธ์

| อำเภอ      | จำนวน Cluster สะสม (10 ทราย+) | ควบคุมได้ ภายใน 28 วัน | ร้อยละที่ ควบคุม ได้ | Cluster ควบคุมไม่ได้ ใน 28 วัน            | จำนวน Cluster ที่พบผู้ป่วยรายสุดท้าย อยู่ในช่วง 14 วัน ก่อนหน้า |                        |              |                           |             |
|------------|-------------------------------|------------------------|----------------------|---|---|------------------------|--------------|---------------------------|-------------|
|            |                               |                        |                      |   | จำนวน   | ควบคุมได้ ภายใน 14 วัน | ร้อยละ       | เกิน 14 วัน ไม่ถึง 28 วัน | เกิน 28 วัน |
| หัวหิน     | 22                            | 20                     | 90.9                 | ตลาดฉัตรไชย<br>ธง สับปะรดกระป๋อง หนองพลับ | 0   | 0                      | 0.0          | 0                         | 0           |
| ปราณบุรี   | 11                            | 10                     | 90.9                 | ธง.น้ำตาล ปราณบุรี                        | 0   | 0                      | 0.0          | 0                         | 0           |
| สามร้อยยอด | 15                            | 14                     | 93.3                 | โรงงานญี่ปุ่น                             | 0   | 0                      | 0.0          | 0                         | 0           |
| กุยบุรี    | 3                             | 3                      | 100.0                | -   | 0   | 0                      | 0.0          | 0                         | 0           |
| เมือง      | 5                             | 5                      | 100.0                | -   | 1   | 1                      | 100.0        | 0                         | 0           |
| ทับสะแก    | 12                            | 12                     | 100.0                | -   | 1   | 1                      | 100.0        | 0                         | 0           |
| บางสะพาน   | 15                            | 15                     | 100.0                | -   | 0   | 0                      | 0.0          | 0                         | 0           |
| บางพานน้อย | 10                            | 10                     | 100.0                | -   | 0   | 0                      | 0.0          | 0                         | 0           |
| <b>รวม</b> | <b>93</b>                     | <b>89</b>              | <b>95.7</b>          | <b>4</b>                                  | <b>2</b>  | <b>2</b>               | <b>100.0</b> | <b>0</b>                  | <b>0</b>    |

# แผนที่แสดงคลัสเตอร์ COVID-19 ในจังหวัดประจวบคีรีขันธ์

ข้อมูล 29 เม.ย.65

## คลัสเตอร์ที่พบผู้ป่วยในช่วง 14 วันล่าสุด



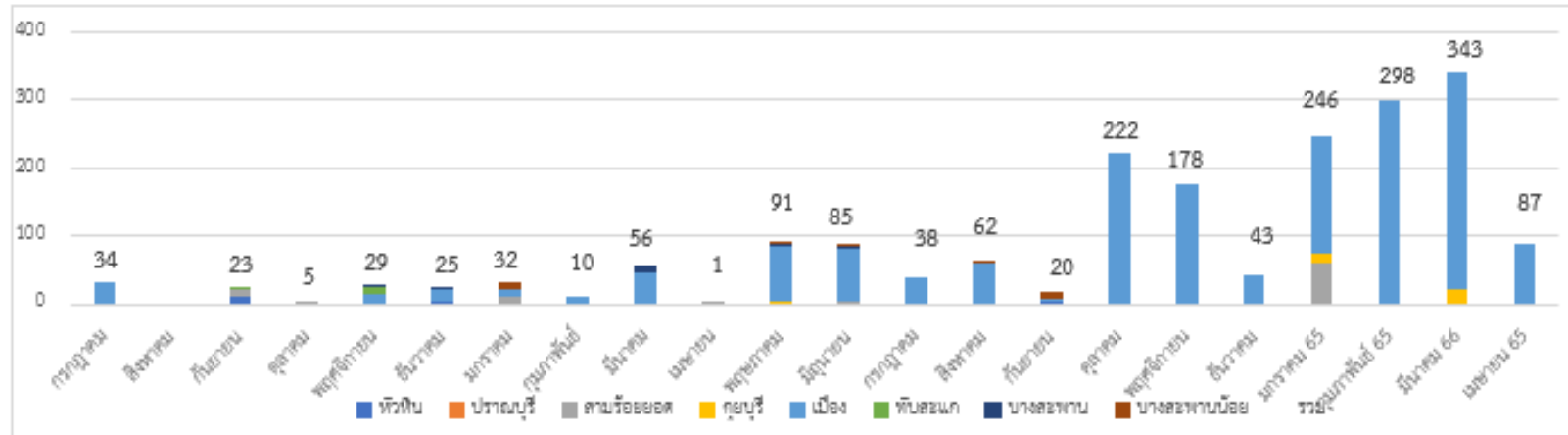
| คลัสเตอร์ (PCR+ATK)                        | ประเภท             | จำนวนผู้ป่วย | ผป.รายสุดท้าย |
|--|--------------------|--------------|---------------|
| ค่ายทหาร อ.เมือง                           | ค่ายทหาร           | 16           | 19 เมย        |
| นักศึกษาฝึกภาคสนาม<br>วนศาสตร์ ม.7 ห้วยยาง | หน่วยงาน<br>ราชการ | 19(+3)       | 27 เมย        |

## จำนวนทั้งหมด 2 คลัสเตอร์

### ประเภทสถานที่/กิจกรรม

ค่ายทหาร 1 แห่ง หน่วยงานราชการ 1 แห่ง

# ตรวจชาวต่างด้าวที่ถูกจับกุมกรณีหลบหนีเข้าเมือง เร่ร่อน และชาวไทยลักลอบข้ามแดนจากเมียนมา



ตั้งแต่ 13 ก.ค 63-26 เม.ย.65

จำนวน 148 เหตุการณ์  
จำนวน 1,928 ราย  
พบผู้ติดเชื้อ 308 ราย

| เหตุการณ์ล่าสุด เดือน เมษายน 2565   | ตรวจ RT-PCR/ATK | ผลตรวจ     |
|---|-----------------|------------|
| 23 เม.ย.65 กรณีชาวเมียนมา หลบหนีเข้าเมือง เข้าช่องทางธรรมชาติ บริเวณหลังวัดรัตนวิเวก ม.6 ต.คลองวาฬ อ.เมือง เดินทางมาจาก ตะนาวศรี 3 ราย ย่างกุ้ง 2 ราย ตรวจ ATK ไม่พบเชื้อ   | 3               | ไม่พบเชื้อ |
| 25 เม.ย.65 กรณีชาวเมียนมา หลบหนีเข้าเมือง เข้าทางช่องทางธรรมชาติ จับได้ที่ ม.5 บ้านหุบผึ้ง ต.ห้วยทราย อ.เมือง เดินทางมาจาก มะกุก 17 ราย ย่างกุ้ง 17 ราย ทวาย 3 ราย มั่นตาเล 1 ราย ปะโก 3 ราย มะริด 2 ราย เมาะลำไย 10 ราย พะอาน 6 ราย เย 7 ราย มอญ 2 ราย และยะไซ 5 ราย ตรวจ ATK ไม่พบเชื้อ | 73              | ไม่พบเชื้อ |
| 26 เม.ย.65 กรณีชาวเมียนมา หลบหนีเข้าเมือง เข้าช่องทางธรรมชาติ จับได้ที่ บริเวณตลาดนัดสวนขวัญ ม.9 ต.คลองวาฬ อ.เมือง เดินทางมาจากมะกุก 10 ราย ผู้นำพา 1 ราย ตรวจ ATK ไม่พบเชื้อ   | 11              | ไม่พบเชื้อ |



# ผลการติดตามผู้สัมผัสเสี่ยงสูง HIGH RISK รายอำเภอ จ.ประจวบคีรีขันธ์

ข้อมูล 29 เม.ย.65

| อำเภอ/กลุ่มเสี่ยง | วันนี้ (ราย) |            | สะสม ตั้งแต่ 1 เมย. 64 |              |              | การติดตามที่ยังอยู่ในระยะ 10 วัน |             | คงเหลือติดตาม | ร้อยละ     |
|-------------------|--------------|------------|------------------------|--------------|--------------|----------------------------------|-------------|---------------|------------|
|                   | HCW          | NON HCW    | HCW                    | NON HCW      | รวม          | HCW                              | NON HCW     |               |            |
| หัวหิน            | 0            | 52         | 415                    | 25667        | 26082        | 0                                | 330         | 330           | 1.3        |
| ปราณบุรี          | 0            | 28         | 75                     | 13920        | 13995        | 0                                | 123         | 123           | 0.9        |
| สามร้อยยอด        | 0            | 6          | 48                     | 4659         | 4707         | 0                                | 133         | 133           | 2.8        |
| กุยบุรี           | 0            | 0          | 10                     | 3365         | 3375         | 0                                | 172         | 172           | 5.1        |
| เมือง             | 0            | 5          | 67                     | 13802        | 13869        | 0                                | 9           | 9             | 0.1        |
| ทับสะแก           | 0            | 25         | 9                      | 5699         | 5708         | 0                                | 139         | 139           | 2.4        |
| บางสะพาน          | 0            | 4          | 47                     | 6455         | 6502         | 0                                | 7           | 7             | 0.1        |
| บางสะพานน้อย      | 0            | 3          | 8                      | 2190         | 2198         | 0                                | 161         | 161           | 7.3        |
| <b>รวม</b>        | <b>0</b>     | <b>123</b> | <b>679</b>             | <b>75757</b> | <b>76436</b> | <b>0</b>                         | <b>1074</b> | <b>1074</b>   | <b>1.4</b> |

HCW = บุคลากรทางการแพทย์

NON HCW = ไม่ใช่บุคลากรทางการแพทย์

# สรุปผลการฉีดวัคซีนโควิด 19 จังหวัดประจวบคีรีขันธ์

ผลการให้บริการวัคซีน ณ วันที่ 28 เมษายน 2565 เวลา 22.00 น.



ฉีดวัคซีนทั้งหมด  
**1,035,377**

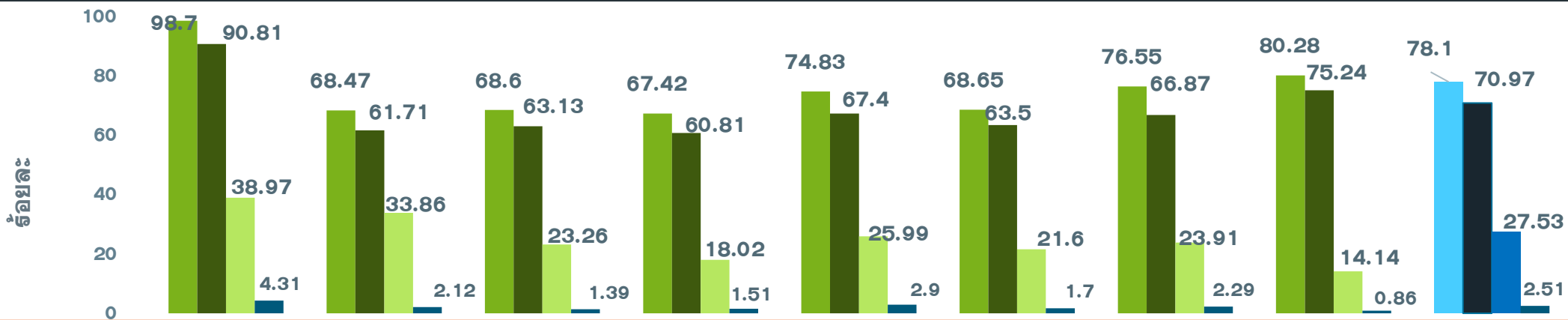
+ เพิ่มวันนี้  
**629**



| จำนวนผู้ได้รับวัคซีน<br>จำแนกรายเข็มและชนิด<br>วัคซีน | เข็มที่ 1   |                 |               |            |             | เข็มที่ 2   |                 |               |            |             |                       |
|---|-------------|-----------------|---------------|------------|-------------|-------------|-----------------|---------------|------------|-------------|-----------------------|
|   | sinovac<br> | AstraZeneca<br> | Sinopharm<br> | Pfizer<br> | Moderna<br> | sinovac<br> | AstraZeneca<br> | Sinopharm<br> | Pfizer<br> | Moderna<br> | Johnson & Johnson<br> |
| +เพิ่มขึ้นวานนี้ (โดส)                                | 0           | 3               | 11            | 23         | 0           | 0           | 1               | 36            | 470        | 0           | 0                     |
| รวมรายใหม่ (ราย)                                      | 37          |                 |               |            |             | 507         |                 |               |            |             |                       |
| ตั้งแต่วันที่ 1 เมษายน 2564                           | 220,079     | 59,640          | 91,620        | 77,570     | 2,563       | 23,501      | 226,410         | 88,746        | 64,139     | 7,010       | 444                   |
| สะสม (ราย)  | 451,472     |                 |               |            |             | 410,250     |                 |               |            |             |                       |
| จำนวนผู้ได้รับวัคซีน<br>จำแนกรายเข็มและชนิด<br>วัคซีน | เข็มที่ 3   |                 |               |            |             | เข็มที่ 4   |                 |               |            |             |                       |
|   | sinovac<br> | AstraZeneca<br> | Sinopharm<br> | Pfizer<br> | Moderna<br> | sinovac<br> | AstraZeneca<br> | Sinopharm<br> | Pfizer<br> | Moderna<br> |                       |
| +เพิ่มขึ้นวานนี้ (โดส)                                | 0           | 13              | 0             | 49         | 0           | 0           | 0               | 0             | 23         | 0           |                       |
| รวมรายใหม่(ราย)                                       | 62          |                 |               |            |             | 23          |                 |               |            |             |                       |
| ตั้งแต่วันที่ 1 เมษายน 2564                           | 23          | 84,431          | 50            | 58,145     | 16,513      | 0           | 775             | 0             | 9,779      | 3,939       |                       |
| สะสม (ราย)  | 159,162     |                 |               |            |             | 14,493      |                 |               |            |             |                       |

# ร้อยละความครอบคลุมของการได้รับวัคซีน COVID-19 รายอำเภอ

ข้อมูล 29 เม.ย.65



|                            | หัวหิน | ปราณบุรี | 300 ยอด | กุยบุรี | เมือง  | ทับสะแก | บางพาน | พานน้อย | จังหวัด |
|----------------------------|--------|----------|---------|---------|--------|---------|--------|---------|---------|
| ประชากรทั้งหมด             | 126905 | 82872    | 52915   | 45676   | 94233  | 51433   | 81533  | 42527   | 578094  |
| จำนวนโดสทั้งหมด เข็ม 1+2+3 | 295423 | 137692   | 82751   | 67493   | 161250 | 79953   | 138298 | 72517   | 1035377 |
| จำนวนได้รับเข็ม 1          | 125253 | 56739    | 36302   | 30797   | 70515  | 35309   | 62416  | 34141   | 451472  |
| ร้อยละความครอบคลุม         | 98.70  | 68.47    | 68.60   | 67.42   | 74.83  | 68.65   | 76.55  | 80.28   | 78.10   |
| จำนวนได้รับเข็ม 2 ครบเกณฑ์ | 115241 | 51137    | 33406   | 27777   | 63511  | 32661   | 54520  | 31997   | 410250  |
| ร้อยละความครอบคลุม         | 90.81  | 61.71    | 63.13   | 60.81   | 67.40  | 63.50   | 66.87  | 75.24   | 70.97   |
| จำนวนได้รับเข็ม 3 กระตุ้น  | 49459  | 28058    | 12310   | 8231    | 24487  | 11107   | 19496  | 6014    | 159162  |
| ร้อยละความครอบคลุม         | 38.97  | 33.86    | 23.26   | 18.02   | 25.99  | 21.60   | 23.91  | 14.14   | 27.53   |
| จำนวนได้รับเข็ม 4 กระตุ้น  | 5470   | 1758     | 733     | 688     | 2737   | 876     | 1866   | 365     | 14493   |
| ร้อยละความครอบคลุม         | 4.31   | 2.12     | 1.39    | 1.51    | 2.90   | 1.70    | 2.29   | 0.86    | 2.51    |

# ผลงานการฉีดวัคซีน COVID-19 ตามกลุ่มเป้าหมาย จ.ประจวบคีรีขันธ์

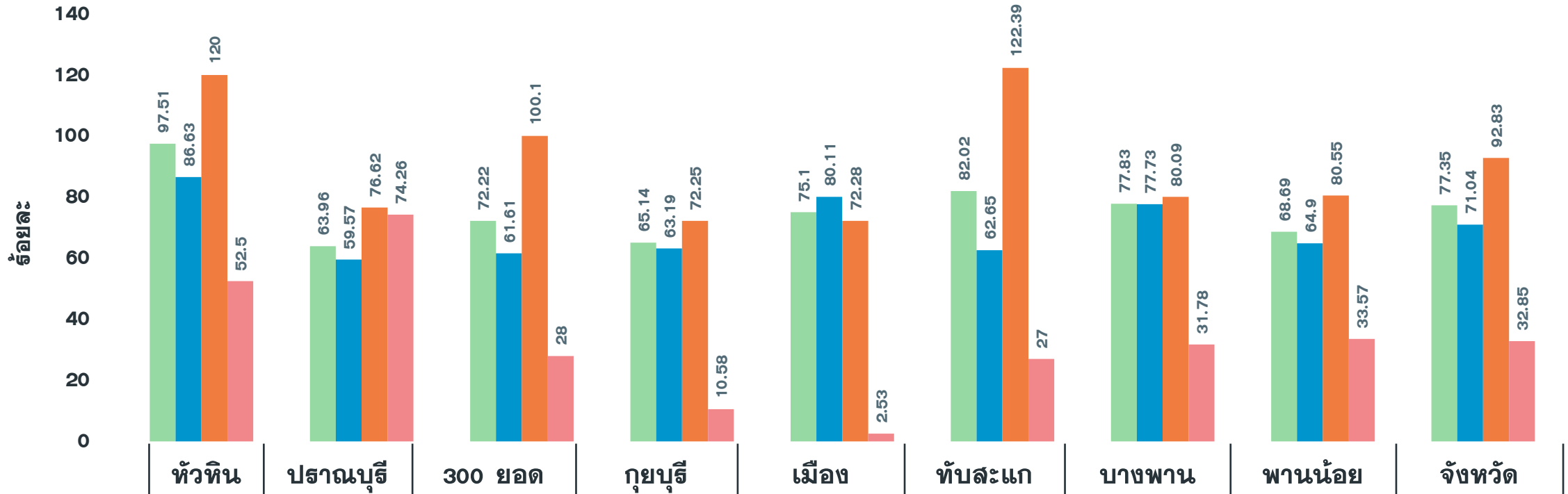
ข้อมูล 29 เม.ย.65

| กลุ่มเป้าหมาย                  | เป้าหมาย       | เข็มที่ 1<br>(คน) | +เพิ่ม    | ร้อยละ       | เข็มที่ 2<br>(คน) | +เพิ่ม   | ร้อยละ       | เข็มที่ 3<br>(คน) | +เพิ่ม    | ร้อยละ       | เข็มที่ 4<br>(คน) | +เพิ่ม   | ร้อยละ      |
|--------------------------------|----------------|-------------------|-----------|--------------|-------------------|----------|--------------|-------------------|-----------|--------------|-------------------|----------|-------------|
| 1. ผู้ที่มีอายุ 60 ปีขึ้นไป    | 87,976         | 62,498            | 10        | 71.04        | 60,092            | 7        | 68.30        | 26,212            | 20        | 29.79        | 381               | 5        | 0.43        |
| 2. ผู้ที่มีโรคประจำตัว 7 กลุ่ม | 42,486         | 39,438            | 0         | 92.83        | 38,155            | 1        | 89.81        | 16,534            | 10        | 38.92        | 756               | 4        | 1.78        |
| 3. หญิงตั้งครรภ์               | 2,292          | 753               | 1         | 32.85        | 691               | 0        | 30.15        | 156               | 0         | 6.81         | 0                 | 0        | 0.00        |
| <b>รวม 608</b>                 | <b>132,754</b> | <b>102,689</b>    | <b>11</b> | <b>77.35</b> | <b>98,938</b>     | <b>8</b> | <b>74.53</b> | <b>42,902</b>     | <b>30</b> | <b>32.32</b> | <b>1,137</b>      | <b>9</b> | <b>0.86</b> |
| 4. บุคลากรทางการแพทย์ฯ         | 5,839          | 6,056             | 0         | 103.72       | 6,038             | 0        | 103.41       | 5,730             | 0         | 98.13        | 4,554             | 0        | 77.99       |
| 5. อสม.                        | 7,200          | 5,818             | 0         | 80.81        | 5,719             | 0        | 79.43        | 4,184             | 3         | 58.11        | 1,506             | 1        | 20.92       |
| 6. জনท.ด่านหน้า                | 12,725         | 15,341            | 1         | 120.56       | 15,250            | 0        | 119.84       | 11,574            | 0         | 90.95        | 3,145             | 1        | 24.72       |
| 7. ประชาชนทั่วไป 18-59 ปี      | 240,814        | 260,228           | 15        | 108.06       | 247,989           | 28       | 102.98       | 93,541            | 26        | 38.84        | 4,126             | 9        | 1.71        |
| 8. นักเรียน อายุ 12-17 ปี      | 33,604         | 35,177            | 4         | 104.68       | 31,966            | 29       | 95.13        | 896               | 3         | 2.67         | 19                | 0        | 0.06        |
| 9. เด็กอายุ 5-11 ปี            | 37,458         | 25,993            | 7         | 69.39        | 4,146             | 442      | 11.07        | 0                 | 0         | 0            | 0                 | 0        | 0           |



# ผลงานฉีดวัคซีน COVID-19 กลุ่มเป้าหมาย 608 รายอำเภอ เข็มที่ 1 จ.ประจวบคีรีขันธ์

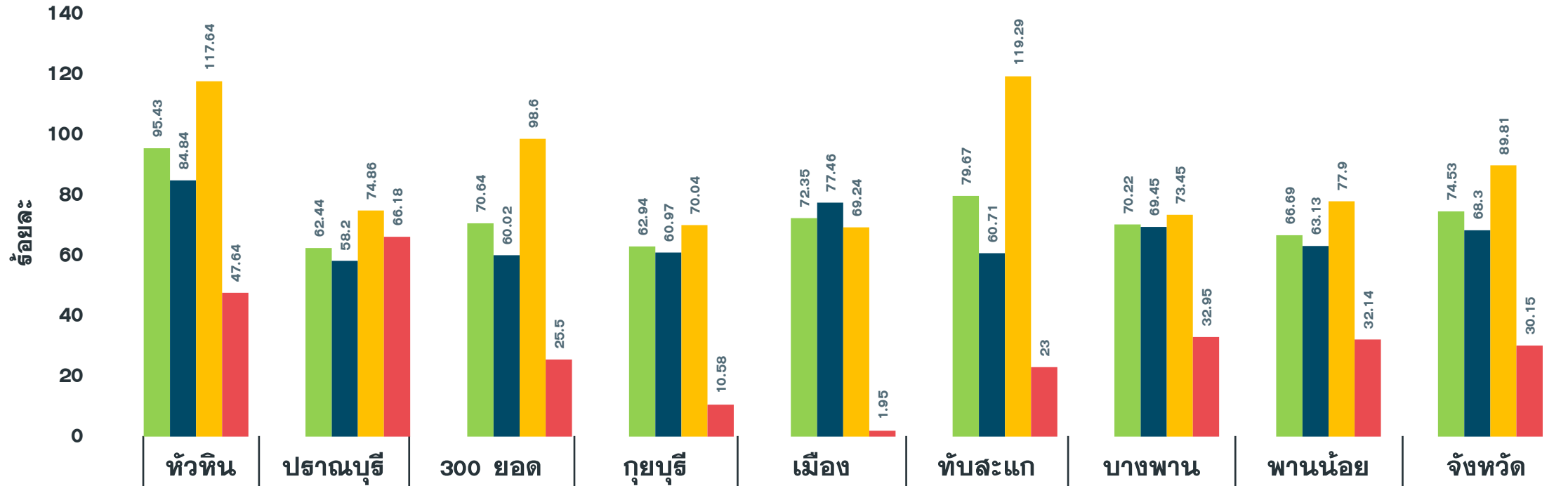
ข้อมูล 29 เม.ย.65



|                       |        |        |        |       |        |        |        |       |         |
|-----------------------|--------|--------|--------|-------|--------|--------|--------|-------|---------|
| จำนวนเข็มที่ 1 (สะสม) | 25,214 | 11,711 | 9,835  | 7,846 | 15,793 | 11,710 | 13,693 | 6,887 | 102,689 |
| รวมกลุ่ม 608 เข็ม 1   | 97.51  | 63.96  | 72.22  | 65.14 | 75.10  | 82.02  | 77.83  | 68.69 | 77.35   |
| ผู้มีอายุ 60 ปี       | 86.63  | 59.57  | 61.61  | 63.19 | 80.11  | 62.65  | 77.73  | 64.90 | 71.04   |
| ผู้ป่วย 7 กลุ่มโรค    | 120.00 | 76.62  | 100.10 | 72.25 | 72.28  | 122.39 | 80.09  | 80.55 | 92.83   |
| หญิงตั้งครรภ์         | 52.50  | 74.26  | 28.00  | 10.58 | 2.53   | 27.00  | 31.78  | 33.57 | 32.85   |

# ผลงานฉีดวัคซีน COVID-19 กลุ่มเป้าหมาย 608 รายอำเภอ เข็มที่ 2 จ.ประจวบคีรีขันธ์

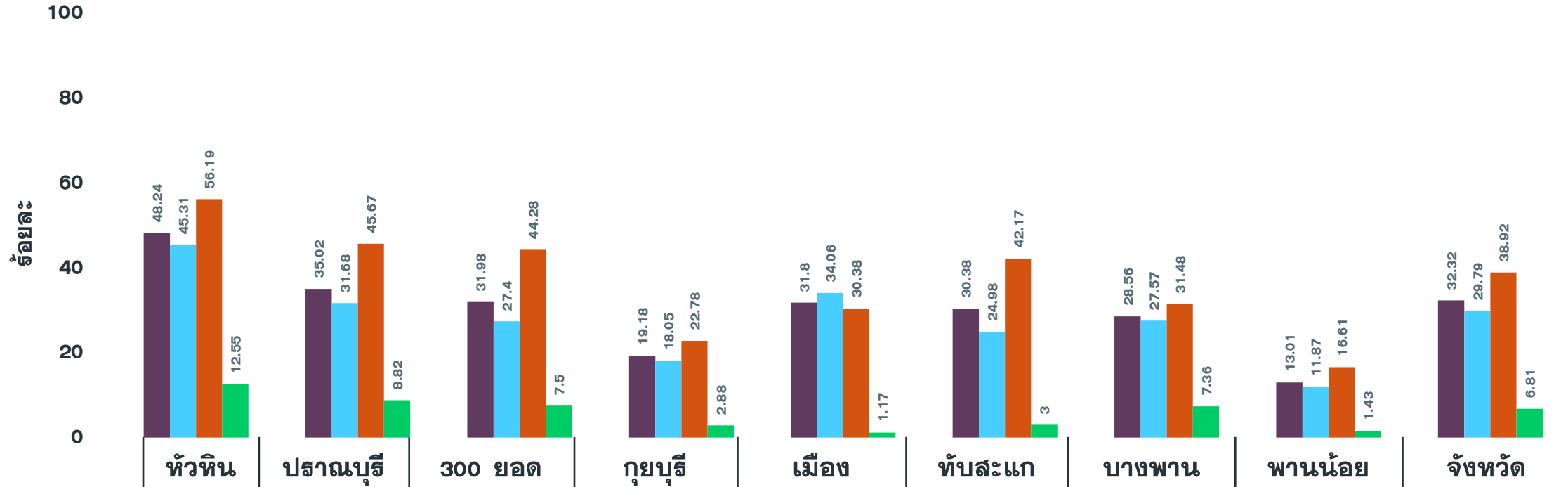
ข้อมูล 29 เม.ย.65



|                       |        |        |       |       |        |        |        |       |        |
|-----------------------|--------|--------|-------|-------|--------|--------|--------|-------|--------|
| จำนวนเข็มที่ 2 (สะสม) | 24,675 | 11,433 | 9,620 | 7,581 | 15,214 | 11,374 | 12,355 | 6,686 | 98,938 |
| รวมกลุ่ม 608 เข็ม 2   | 95.43  | 62.44  | 70.64 | 62.94 | 72.35  | 79.67  | 70.22  | 66.69 | 74.53  |
| ผู้มีอายุ 60 ปี       | 84.84  | 58.20  | 60.02 | 60.97 | 77.46  | 60.71  | 69.45  | 63.13 | 68.30  |
| ผู้ป่วย 7 กลุ่มโรค    | 117.64 | 74.86  | 98.60 | 70.04 | 69.24  | 119.29 | 73.45  | 77.90 | 89.81  |
| หญิงตั้งครรภ์         | 47.64  | 66.18  | 25.50 | 10.58 | 1.95   | 23.00  | 32.95  | 32.14 | 30.15  |

# ผลงานฉีดวัคซีน COVID-19 กลุ่มเป้าหมาย 608 รายอำเภอ เข็มที่ 3 จ.ประจวบคีรีขันธ์

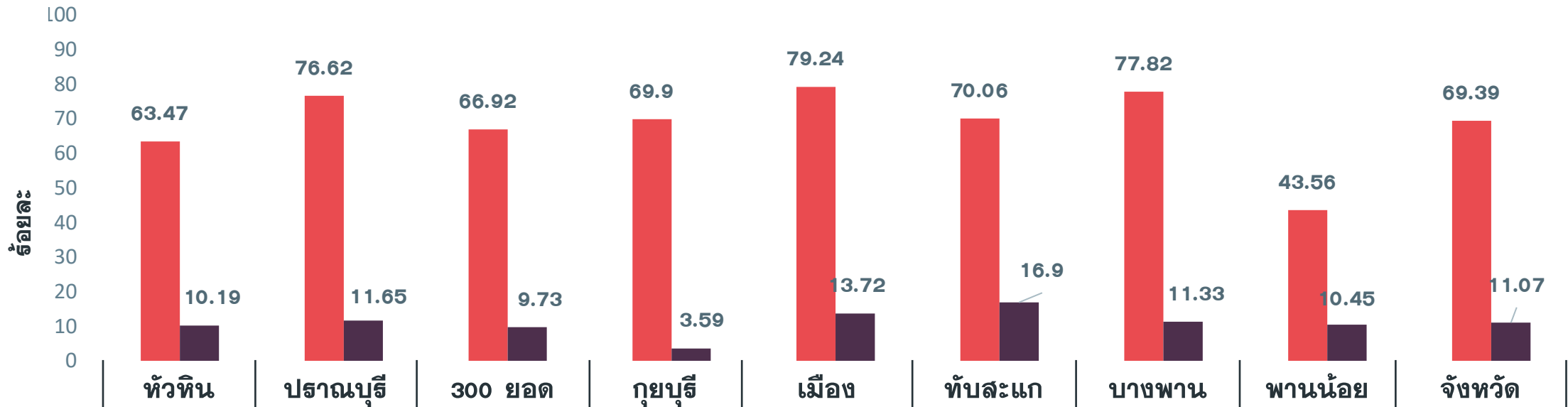
ข้อมูล 29 เม.ย.65



|                       |        |       |       |       |       |       |       |       |        |
|-----------------------|--------|-------|-------|-------|-------|-------|-------|-------|--------|
| จำนวนเข็มที่ 3 (สะสม) | 12,473 | 6,412 | 4,355 | 2,310 | 6,686 | 4,338 | 5,024 | 1,304 | 42,902 |
| รวมกลุ่ม 608 เข็ม 3   | 48.24  | 35.02 | 31.98 | 19.18 | 31.80 | 30.38 | 28.56 | 13.01 | 32.32  |
| ผู้มีอายุ 60 ปี       | 45.31  | 31.68 | 27.40 | 18.05 | 34.06 | 24.98 | 27.57 | 11.87 | 29.79  |
| ผู้ป่วย 7 กลุ่มโรค    | 56.19  | 45.67 | 44.28 | 22.78 | 30.38 | 42.17 | 31.48 | 16.61 | 38.92  |
| หญิงตั้งครรภ์         | 12.55  | 8.82  | 7.50  | 2.88  | 1.17  | 3.00  | 7.36  | 1.43  | 6.81   |

# ผลงานฉีดวัคซีน COVID-19 เด็กอายุ 5-11 ปี รายอำเภอ จ.ประจวบคีรีขันธ์

ข้อมูล 29 เม.ย.65



|                       | หัวหิน | ปราณบุรี | 300 ยอด | กุยบุรี | เมือง | ทับสะแก | บางพาน | พานน้อย | จังหวัด |
|-----------------------|--------|----------|---------|---------|-------|---------|--------|---------|---------|
| เป้าหมายกลุ่ม 5-11 ปี | 11156  | 5587     | 2929    | 2588    | 5351  | 2722    | 4703   | 2422    | 37458   |
| เข็มที่ 1 (วันนี้)    | 7      | 0        | 0       | 0       | 0     | 0       | 0      | 0       | 7       |
| เข็มที่ 1 (สะสม)      | 7081   | 4281     | 1960    | 1809    | 4240  | 1907    | 3660   | 1055    | 25993   |
| ร้อยละความครอบคลุม    | 63.47  | 76.62    | 66.92   | 69.90   | 79.24 | 70.06   | 77.82  | 43.56   | 69.39   |
| เข็มที่ 2 (วันนี้)    | 442    | 0        | 0       | 0       | 0     | 0       | 0      | 0       | 442     |
| เข็มที่ 2 (สะสม)      | 1137   | 651      | 285     | 93      | 734   | 460     | 533    | 253     | 4146    |
| ร้อยละความครอบคลุม    | 10.19  | 11.65    | 9.73    | 3.59    | 13.72 | 16.90   | 11.33  | 10.45   | 11.07   |



# ชวนเด็ก ๆ ฉีดวัคซีน เข็มกระตุ้น



ก่อนเปิดเทอม



สำหรับเยาวชนอายุ 12-17 ปี

ที่ฉีดเข็ม 2 มาแล้ว นานกว่า 4 เดือน  
หรือติดเชื้อมาแล้ว นานกว่า 3 เดือน



ลงทะเบียนขอรับวัคซีน  
ผ่านสถานศึกษา  
หรือสถานพยาบาลใกล้บ้าน

