



ศูนย์ปฏิบัติการภาวะฉุกเฉินด้านการแพทย์และสาธารณสุข
สำนักงานสาธารณสุขจังหวัดพระจวบคีรีขันธ์
กรณี โรคติดเชื้อไวรัสโคโรนา 2019

ฉบับที่ 802 EOC ครั้งที่ 424 วันที่ 30 เมษายน 2565 เวลา 09.00 น.

OMICRON
SARS-COV-2 VARIANT

code: B.1.1.529





รายงานสถานการณ์ COVID-19 ประจวบคีรีขันธ์

ประจวบคีรีขันธ์ ตั้งแต่ 1 ม.ค.-30 เม.ย.2565

รายใหม่วันนี้

+88

ในจังหวัด 82 นอกจังหวัด 6

ผู้ป่วยยืนยันสะสม

22,013

รักษาหาย/ออกจากรพ.

21,703

+83 (98.6%)

เสียชีวิต

79(+0)

(0.11%) จาก PCR+ATK

ผลงานการฉีดวัคซีน



รวมฉีดเพิ่ม 1,536 โดส

รวมฉีดแล้ว 1,037,344 โดส

ระบบเฝ้าระวังฯ

86

ระบบเฝ้าระวังและ

บริการสะสม **21,645**

เรือนจำ

1

เรือนจำสะสม

17

หลบหนีเข้าเมือง

0

หลบหนีเข้าเมืองสะสม

217

ติดจากต่างประเทศ

1

ติดจากต่างประเทศสะสม

134

จำนวนผู้ป่วยยืนยันสะสมตั้งแต่ปี 2563

ป่วย

42,685

รักษาหาย

41,830

เสียชีวิต

198

ตรวจ ATK พบเชื้อวันนี้

324

จำนวนผู้ป่วยเข้าข่ายสะสม

47,936



การใช้เตียงรักษาผู้ป่วยใน รพ.

ทั้งหมด

ใช้ไป

คงเหลือ

อัตราครองเตียง

912

231

681

25.3

ระดับเตียงตามความรุนแรงของโรค

สาย

ระดับ

1

(ไม่มีอาการ/อาการเล็กน้อย)

111

ระดับ

1

(อาการปานกลาง)

96

ระดับ

2.1

(ใช้ oxygen low flow)

6

อัตราครองเตียงระดับ 2-3

ระดับ

2.2

(ใช้ oxygen high flow)

14.2%

11

ระดับ

3

(ใส่ท่อ & เครื่องช่วยหายใจ)

7



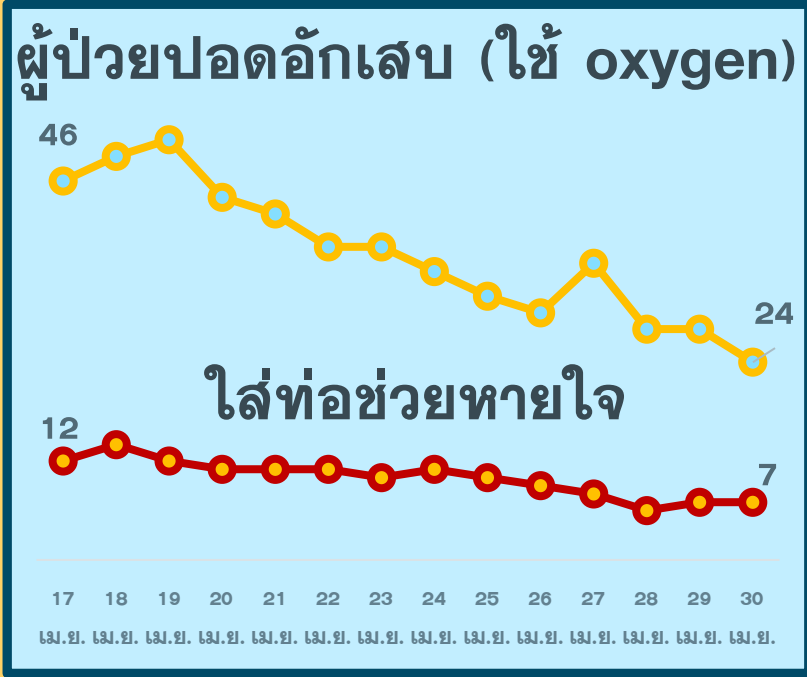
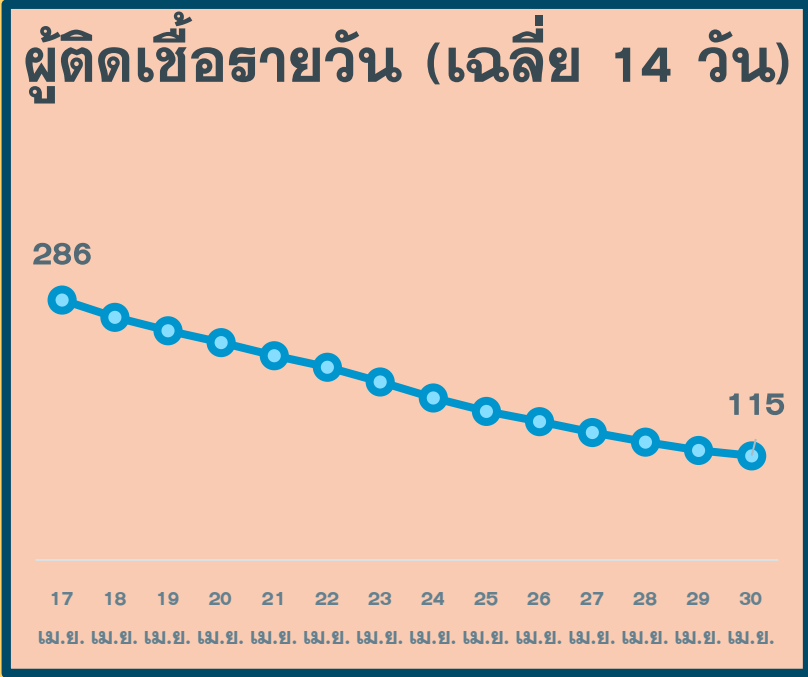
รักษา CI 51 สาย



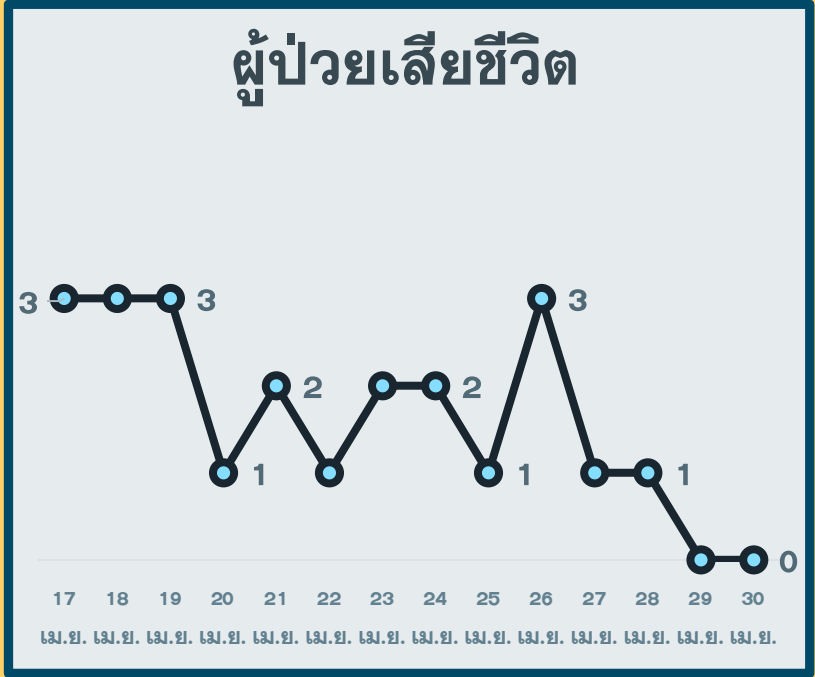
รักษา HI 539 สาย

สถานการณ์ COVID-19 จ.ประจวบคีรีขันธ์

ผู้ติดเชื้อ ผู้ป่วยปอดอักเสบ ผู้ป่วยใส่ท่อหายใจ และผู้เสียชีวิต



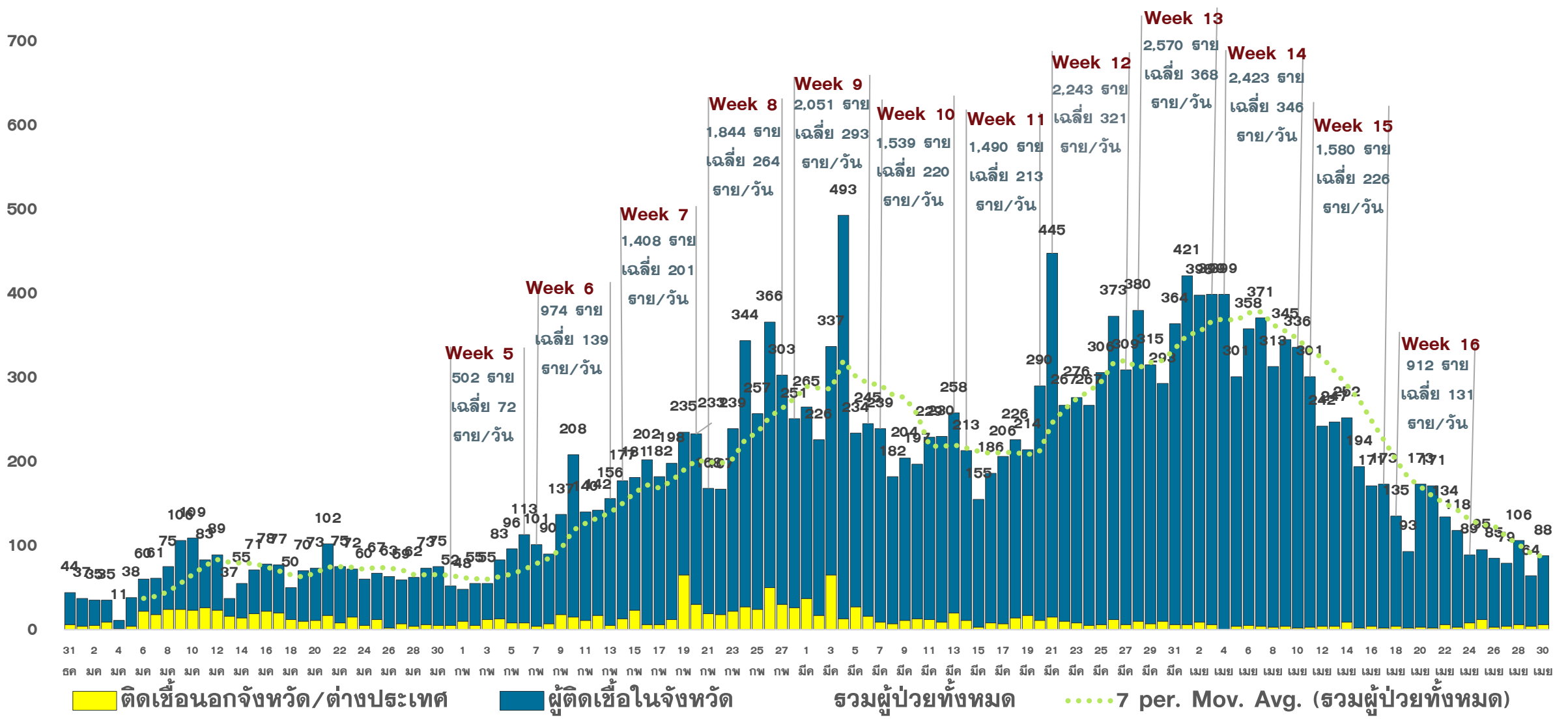
*จำนวนผู้ป่วยปอดอักเสบและใส่ท่อช่วยหายใจที่รักษาอยู่



*รายงานตามวันที่เสียชีวิต

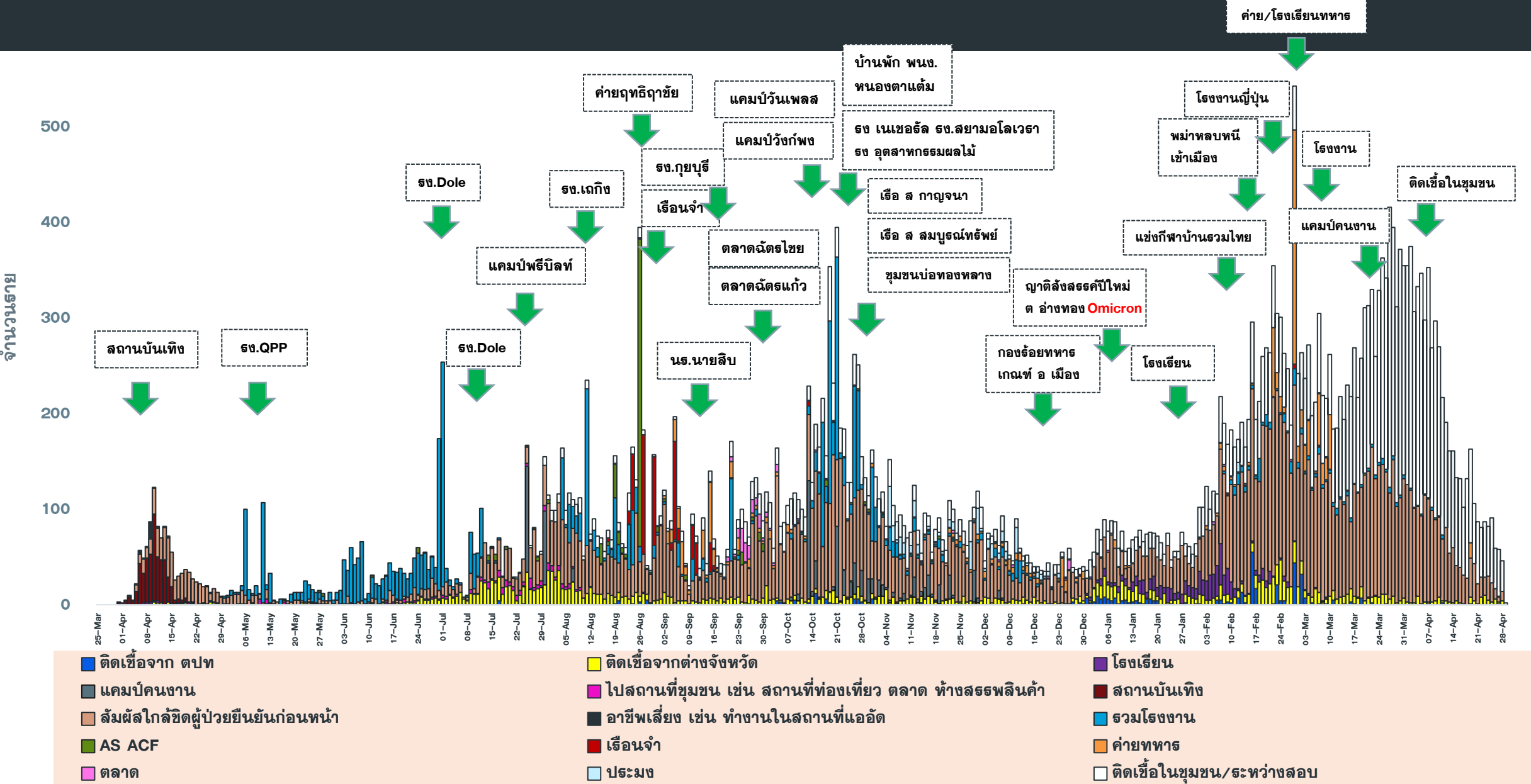
แนวโน้มการพบผู้ป่วยยืนยัน COVID-19 ตามวันที่รายงาน จ.ประจวบคีรีขันธ์

ณ 30 เม.ย.65



แนวโน้มผู้ป่วย COVID-19 ตามวันเริ่มป่วย จำแนกประเภทความเสี่ยง

ตั้งแต่ 25 มี.ค.-30 เม.ย.65



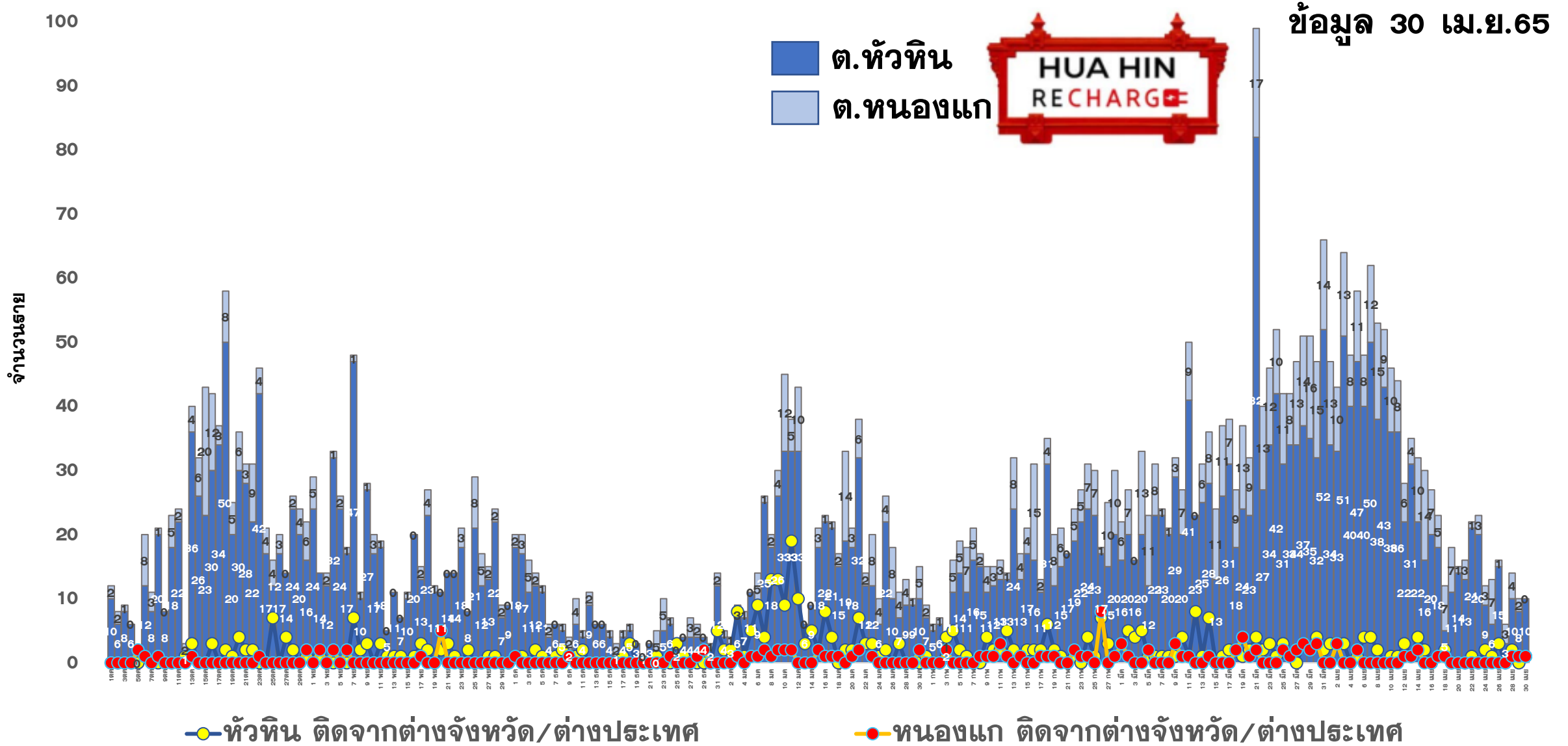
จำนวนผู้ป่วยยืนยัน COVID-19 รายอำเภอ จ.ประจวบคีรีขันธ์ ตามวันที่รายงาน

ข้อมูล 30 เม.ย.65

อำเภอ	1 ม.ค.–22 เม.ย.	23 เม.ย.	24 เม.ย.	25 เม.ย.	26 เม.ย.	27 เม.ย.	28 เม.ย.	29 เม.ย.	รวม	เฉลี่ย 7 วัน ย้อนหลัง
หัวหิน	6,008	23	32	25	20	28	18	22	6,176	24
ปราณบุรี	3,112	24	7	5	8	7	8	14	3,185	10
สามร้อยยอด	2,291	10	13	2	10	12	5	3	2,346	8
กุยบุรี	957	0	4	5	0	4	0	4	974	2
เมือง	4,579	26	29	28	28	42	15	30	4,777	28
ทับสะแก	1,369	1	1	5	4	0	9	7	1,396	4
บางสะพาน	1,689	5	3	8	8	9	8	3	1,733	6
บางพานน้อย	1,036	0	6	7	1	4	1	3	1,058	3
เรือนำ	16	0	0	0	0	0	0	1	17	0
หลบหนีเข้าเมือง	217	0	0	0	0	0	0	0	217	0
ต่างประเทศ	133	0	0	0	0	0	0	1	134	0
รวม	21,407	89	95	85	79	106	64	88	22,013	87

แนวโน้มผู้ป่วยรายวัน COVID-19 ตำบลพื้นที่ HUAHIN RECHARGE

(ต.หัวหิน และ ต.หนองแก) ตั้งแต่ 1 ตุลาคม 64





ผลการดำเนินการรับนักท่องเที่ยวต่างชาติ อ.หัวหิน จ.ประจวบคีรีขันธ์



สถานการณ์ COVID-19

ตั้งแต่ 1 ม.ค.65

ผู้ป่วยวันนี้ ผู้ป่วยสะสม ออกจากรพ.

88

22,013

21,703



ร้อยละความครอบคลุมวัคซีน

จังหวัด

หัวหิน

เข็ม 1

78.1

98.7

เข็ม 2

71.2

91.2

การใช้เตียงรักษาผู้ป่วย

ทั้งหมด	ไข้ไป	คงเหลือ	อัตราครองเตียง
จังหวัด			
912	231	681	25.3
หัวหิน			
108	63	45	58.3



จำนวนนักท่องเที่ยวอำเภอหัวหิน สะสม

ตั้งแต่ 1 พ.ย.-29 เม.ย.65

เข้าพักโรงแรม

37,633

จากแบบ ร.ร.4

31,484

จำนวนจองห้องพัก Sandbox (คืน)

9,818



ผลการตรวจ COVID-19 นักท่องเที่ยวต่างชาติ

จำนวนนักท่องเที่ยว รับการตรวจวันนี้	ติดเชื้อจากการตรวจ DAY 0 (RT-PCR)	ติดเชื้อจากการตรวจ DAY 5 (ATK)
34	1	0
จำนวนตรวจสะสม ตั้งแต่ 1 เม.ย.65	ยอดสะสมตรวจติดเชื้อ DAY 0 (RT-PCR)	ยอดสะสมตรวจติดเชื้อ DAY 5 (ATK)
1,062	4	1



5 ลำดับสูงสุด นทท.

เข้ารับการตรวจ ตั้งแต่ 1 เมย

BRITISH	174
DANISH	105
GERMAN	93
THAI	73
SWEDISH	69

มาตรฐานความปลอดภัย
ด้านสุขอนามัย (แห่ง)



326



644



127

จัดทำโดย

สำนักงานสาธารณสุขจังหวัดประจวบคีรีขันธ์

สรุปผลการฉีดวัคซีนโควิด 19 จังหวัดประจวบคีรีขันธ์

ผลการให้บริการวัคซีน ณ วันที่ 29 เมษายน 2565 เวลา 22.00 น.



ฉีดวัคซีนทั้งหมด
1,037,344

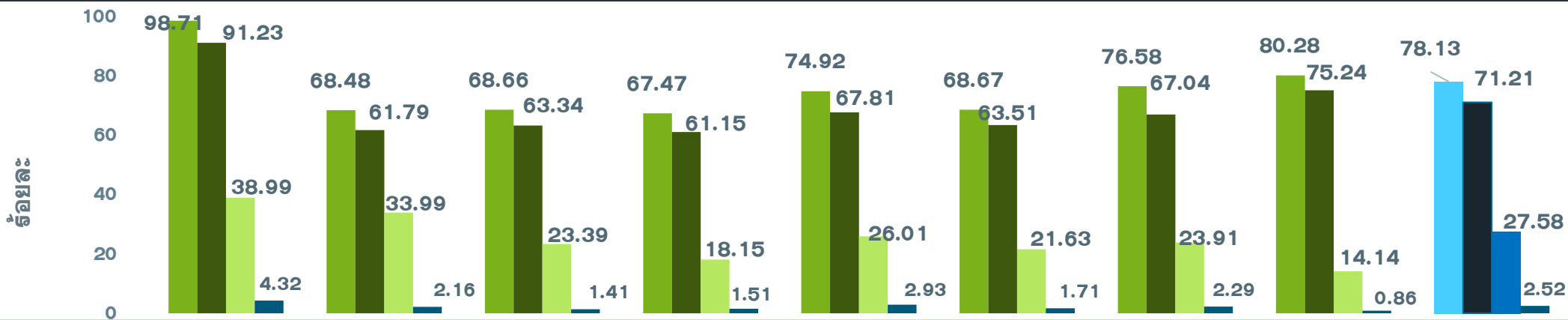
+ เพิ่มวันนี้
1,536



จำนวนผู้ได้รับวัคซีน จำแนกรายเข็มและชนิด วัคซีน	เข็มที่ 1					เข็มที่ 2					
	sinovac 	AstraZeneca 	Sinopharm 	Pfizer 	Moderna 	sinovac 	AstraZeneca 	Sinopharm 	Pfizer 	Moderna 	Johnson & Johnson
+เพิ่มขึ้นวานนี้ (โตล)	0	11	3	103	0	1	5	3	1,098	0	0
รวมรายใหม่ (ราย)	117					1,107					
ตั้งแต่วันที่ 1 เมษายน 2564	220,079	59,665	91,623	77,727	2,563	23,502	226,418	88,749	65,524	7,010	444
สะสม (ราย)	451,657					411,647					
จำนวนผู้ได้รับวัคซีน จำแนกรายเข็มและชนิด วัคซีน	เข็มที่ 3					เข็มที่ 4					
	sinovac 	AstraZeneca 	Sinopharm 	Pfizer 	Moderna 	sinovac 	AstraZeneca 	Sinopharm 	Pfizer 	Moderna 	
+เพิ่มขึ้นวานนี้ (โตล)	0	85	0	167	0	0	1	0	59	0	
รวมรายใหม่(ราย)	252					60					
ตั้งแต่วันที่ 1 เมษายน 2564	23	84,531	50	58,345	16,513	0	778	0	9,861	3,939	
สะสม (ราย)	159,462					14,578					

ร้อยละความครอบคลุมของการได้รับวัคซีน COVID-19 รายอำเภอ

ข้อมูล 30 เม.ย.65



	หัวหิน	ปราณบุรี	300 ยอด	กุยบุรี	เมือง	ทับสะแก	บางพาน	พานน้อย	จังหวัด
ประชากรทั้งหมด	126905	82872	52915	45676	94233	51433	81533	42527	578094
จำนวนโดสทั้งหมด เข็ม 1+2+3	296002	137913	82974	67728	161765	79987	138458	72517	1037344
จำนวนได้รับเข็ม 1	125262	56749	36332	30819	70602	35318	62436	34139	451657
ร้อยละความครอบคลุม	98.71	68.48	68.66	67.47	74.92	68.67	76.58	80.28	78.13
จำนวนได้รับเข็ม 2 ครบเกณฑ์	115777	51205	33519	27930	63896	32663	54658	31999	411647
ร้อยละความครอบคลุม	91.23	61.79	63.34	61.15	67.81	63.51	67.04	75.24	71.21
จำนวนได้รับเข็ม 3 กระตุ้น	49479	28172	12376	8290	24506	11127	19498	6014	159462
ร้อยละความครอบคลุม	38.99	33.99	23.39	18.15	26.01	21.63	23.91	14.14	27.58
จำนวนได้รับเข็ม 4 กระตุ้น	5484	1787	747	689	2761	879	1866	365	14578
ร้อยละความครอบคลุม	4.32	2.16	1.41	1.51	2.93	1.71	2.29	0.86	2.52

ผลงานการฉีดวัคซีน COVID-19 ตามกลุ่มเป้าหมาย จ.ประจวบคีรีขันธ์

ข้อมูล 30 เม.ย.65

กลุ่มเป้าหมาย	เป้าหมาย	เข็มที่ 1 (คน)	+เพิ่ม	ร้อยละ	เข็มที่ 2 (คน)	+เพิ่ม	ร้อยละ	เข็มที่ 3 (คน)	+เพิ่ม	ร้อยละ	เข็มที่ 4 (คน)	+เพิ่ม	ร้อยละ
1. ผู้ที่มีอายุ 60 ปีขึ้นไป	87,976	62,514	2	71.06	60,105	8	68.32	26,256	33	29.84	399	17	0.45
2. ผู้ที่มีโรคประจำตัว 7 กลุ่ม	42,486	39,448	0	92.85	38,164	8	89.83	16,562	26	38.98	765	6	1.80
3. หญิงตั้งครรภ์	2,292	753	0	32.85	692	1	30.19	156	0	6.81	0	0	0.00
รวม 608	132,754	102,715	2	77.37	98,961	17	74.54	42,974	59	32.37	1,164	23	0.88
4. บุคลากรทางการแพทย์ฯ	5,839	6,056	0	103.72	6,038	0	103.41	5,731	1	98.15	4,557	2	78.04
5. อสม.	7,200	5,819	0	80.82	5,719	0	79.43	4,184	1	58.11	1,508	2	20.94
6. জনท.ด่านหน้า	12,725	15,341	0	120.56	15,250	1	119.84	11,576	1	90.97	3,156	2	24.80
7. ประชาชนทั่วไป 18-59 ปี	240,814	260,274	30	108.08	248,058	57	103.01	93,703	142	38.91	4,167	31	1.73
8. นักเรียน อายุ 12-17 ปี	33,604	35,189	7	104.72	32,033	38	95.32	956	47	2.84	20	0	0.06
9. เด็กอายุ 5-11 ปี	37,458	26,093	78	69.66	5,384	995	14.37	0	0	0	0	0	0



ชวนเด็ก ๆ ฉีดวัคซีน เข็มกระตุ้น



ก่อนเปิดเทอม



สำหรับเยาวชนอายุ 12-17 ปี

ที่ฉีดเข็ม 2 มาแล้ว นานกว่า 4 เดือน
หรือติดเชื้อมาแล้ว นานกว่า 3 เดือน



ลงทะเบียนขอรับวัคซีน
ผ่านสถานศึกษา
หรือสถานพยาบาลใกล้บ้าน

