



ศูนย์ปฏิบัติการภาวะฉุกเฉินด้านการแพทย์และสาธารณสุข
สำนักงานสาธารณสุขจังหวัดพระจวบคีรีขันธ์
กรณี โรคติดเชื้อไวรัสโคโรนา 2019

ฉบับที่ 804 EOC ครั้งที่ 425 วันที่ 2 พฤษภาคม 2565 เวลา 09.00 น.

OMICRON
SARS-COV-2 VARIANT

code: B.1.1.529





รายงานสถานการณ์ COVID-19 ประจวบคีรีขันธ์

ประจวบคีรีขันธ์ ตั้งแต่ 1 ม.ค.-2 พ.ค.2565

รายใหม่วันนี้

+46

ในจังหวัด 43 นอกจังหวัด 3

ผู้ป่วยยืนยันสะสม

22,141

รักษาหาย/ออกจากรพ.

21,875

+51 (98.8%)

เสียชีวิต

80 (+0)

(0.11%) จาก PCR+ATK

ผลงานการฉีดวัคซีน



รวมฉีดเพิ่ม

0 โดส

รวมฉีดแล้ว **1,037,344** โดส

ระบบเฝ้าระวังฯ

46

ระบบเฝ้าระวังและ

บริการสะสม **21,773**

เรือนจำ

0

เรือนจำสะสม

17

หลบหนีเข้าเมือง

0

หลบหนีเข้าเมืองสะสม

217

ติดจากต่างประเทศ

0

ติดจากต่างประเทศสะสม

134

จำนวนผู้ป่วยยืนยันสะสมตั้งแต่ปี 2563

ป่วย

42,813

รักษาหาย

42,002

เสียชีวิต

199

ตรวจ ATK พบเชื้อวันนี้

259

จำนวนผู้ป่วยเข้าข่ายสะสม

48,503



การใช้เตียงรักษาผู้ป่วยใน รพ.

ทั้งหมด

ใช้ไป

คงเหลือ

อัตราครองเตียง

912

186

726

20.4

ระดับเตียงตามความรุนแรงของโรค

สาย

ระดับ

1

(ไม่มีอาการ/อาการเล็กน้อย)

85

ระดับ

1

(อาการปานกลาง)

71

ระดับ

2.1

(ใช้ oxygen low flow)

13

อัตราครองเตียงระดับ 2-3

ระดับ

2.2

(ใช้ oxygen high flow)

17.8%

9

ระดับ

3

(ใส่ท่อ & เครื่องช่วยหายใจ)

8



รักษา CI 37 สาย



รักษา HI 452 สาย



เข็มที่ 1

+0 สาย



ร้อยละ 78.1 ของประชากร

สะสม 451,657 สาย



เข็มที่ 2

+0 สาย



ร้อยละ 71.2 ของประชากร

สะสม 411,647 สาย



เข็มที่ 3

+0 สาย



ร้อยละ 27.6 ของประชากร

สะสม 159,462 สาย



เข็มที่ 4

+0 สาย

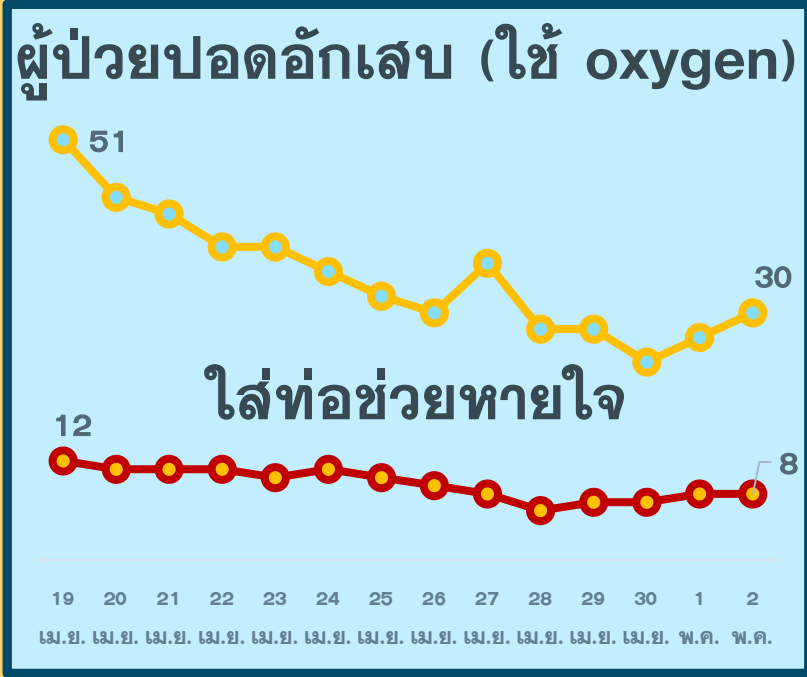
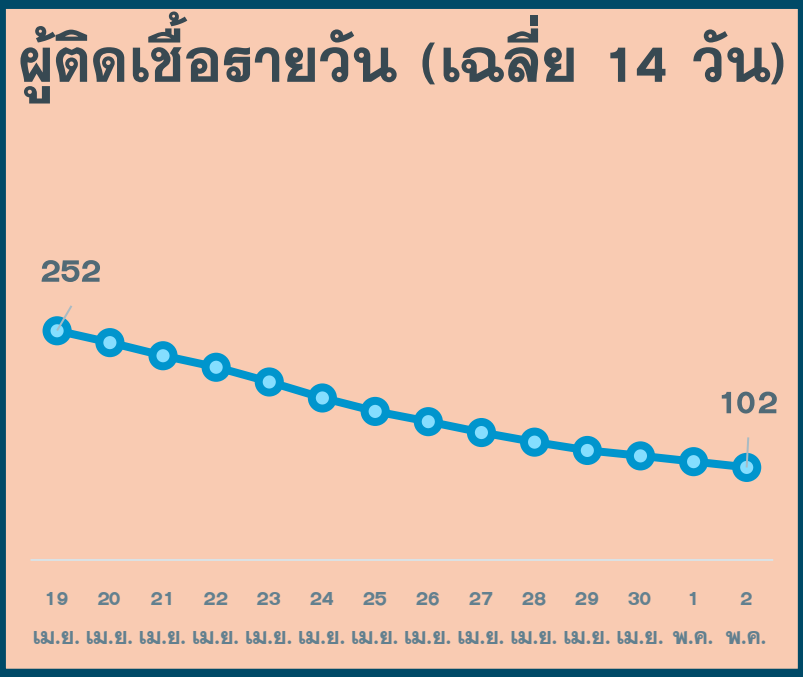


ร้อยละ 2.5 ของประชากร

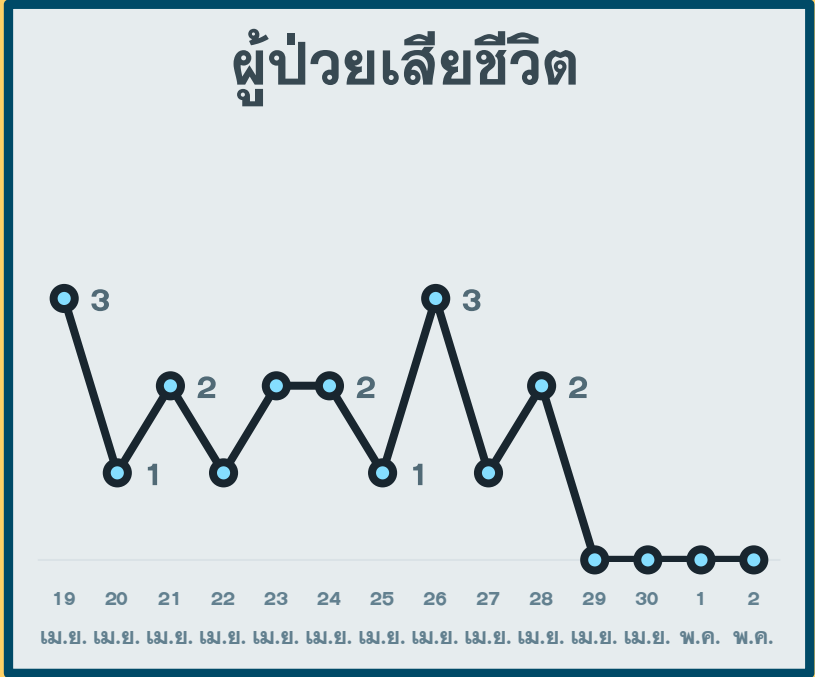
สะสม 14,578 สาย

สถานการณ์ COVID-19 จ.ประจวบคีรีขันธ์

ผู้ติดเชื้อ ผู้ป่วยปอดอักเสบ ผู้ป่วยใส่ท่อหายใจ และผู้เสียชีวิต



*จำนวนผู้ป่วยปอดอักเสบและใส่ท่อช่วยหายใจที่รักษาอยู่




*รายงานตามวันที่เสียชีวิต

สรุปข้อมูลผู้เสียชีวิต COVID-19 ของ จ.ประจวบคีรีขันธ์ ตั้งแต่ 1 ม.ค.65

ลักษณะทางระบาดวิทยาผู้เสียชีวิต จำนวน 80 ราย (เสียชีวิตก่อนได้รับการรักษาในโรงพยาบาล 16 ราย)

เพศ

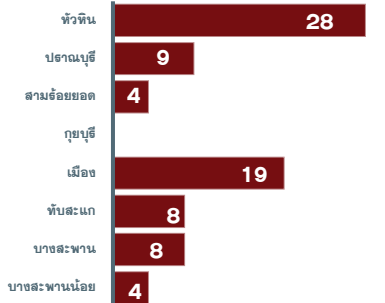


40 ราย 40 ราย

อายุ

อายุสูงสุด 99 ปี
 อายุน้อยสุด 35 ปี
 อายุเฉลี่ย 75.9 ปี
 ค่ากลาง 81 ปี

ที่อยู่ผู้เสียชีวิต

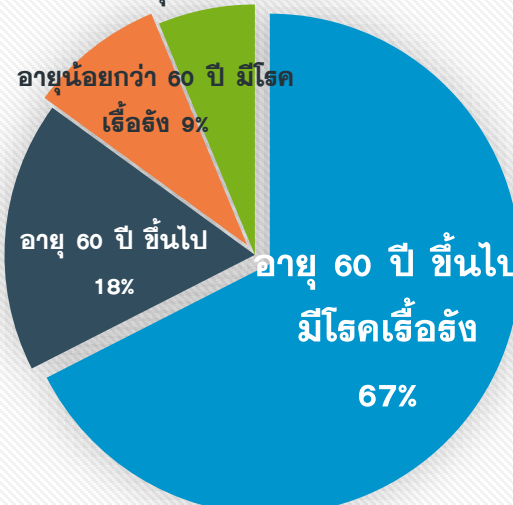


หัวหิน	28
ปราณบุรี	9
สามร้อยยอด	4
กุยบุรี	
เมือง	19
ทับสะแก	8
บางสะพาน	8
บางสะพานน้อย	4

สัญชาติ

ไทย 77 ราย
 อังกฤษ 2 ราย
 อเมริกัน 1 ราย

โรคประจำตัว/ปัจจัยเสี่ยงต่อความรุนแรงของโรค



อายุ 60 ปี ขึ้นไป มีโรคเรื้อรัง	67%
อายุ 60 ปี ขึ้นไป	18%
อายุน้อยกว่า 60 ปี มีโรคเรื้อรัง	9%
อายุน้อยกว่า 60 ปี	6%

60 ปี+ มีโรคเรื้อรัง	60 ปี+ <60 ปี มีโรคเรื้อรัง
54(67%)	14(18%)
รวม 75 ราย ร้อยละ 93.8	

โรคเรื้อรังที่พบ ไตเรื้อรัง(19) โรคหัวใจและหลอดเลือด(10) เบาหวาน(14) ปอดอุดกั้นเรื้อรัง(10) มะเร็ง(5) หลอดเลือดสมอง(1) อ้วนน้ำหนักเกิน(2)

ปัจจัยอื่นที่พบ
 ไม่มีประวัติโรคเรื้อรัง 7 พิกาททางสมอง 1 ต้มสุรา 1 สูบบุหรี่ 3 ดัดเตี้ยง 5จิตเวช 1 SLE 1

ค่ากลางระยะเวลา (วันที่ทราบผล-วันที่เสียชีวิต) 4 วัน
 นานสุด 19 วัน เสียชีวิตก่อนรักษา 16 ราย, 1-5 วัน 30 ราย,
 6-10 วัน 19 ราย, 11-15 วัน 11 ราย, มากกว่า 15 วัน 4 ราย

แนวโน้มจำนวนผู้เสียชีวิตรายเดือน



ม.ค.65	ก.พ.65	มี.ค.65	เม.ย.65
3	7	22	48

ปัจจัยเสี่ยงต่อการติดเชื้อ

สัมผัสญาติ/บุคคลในครอบครัว 33 ราย
 สัมผัสเพื่อน/ที่ทำงาน/พบ.พบเชื้อ 3 ราย
 เดินทางไปพื้นที่ชุมชนพื้นที่เสี่ยง 44 ราย

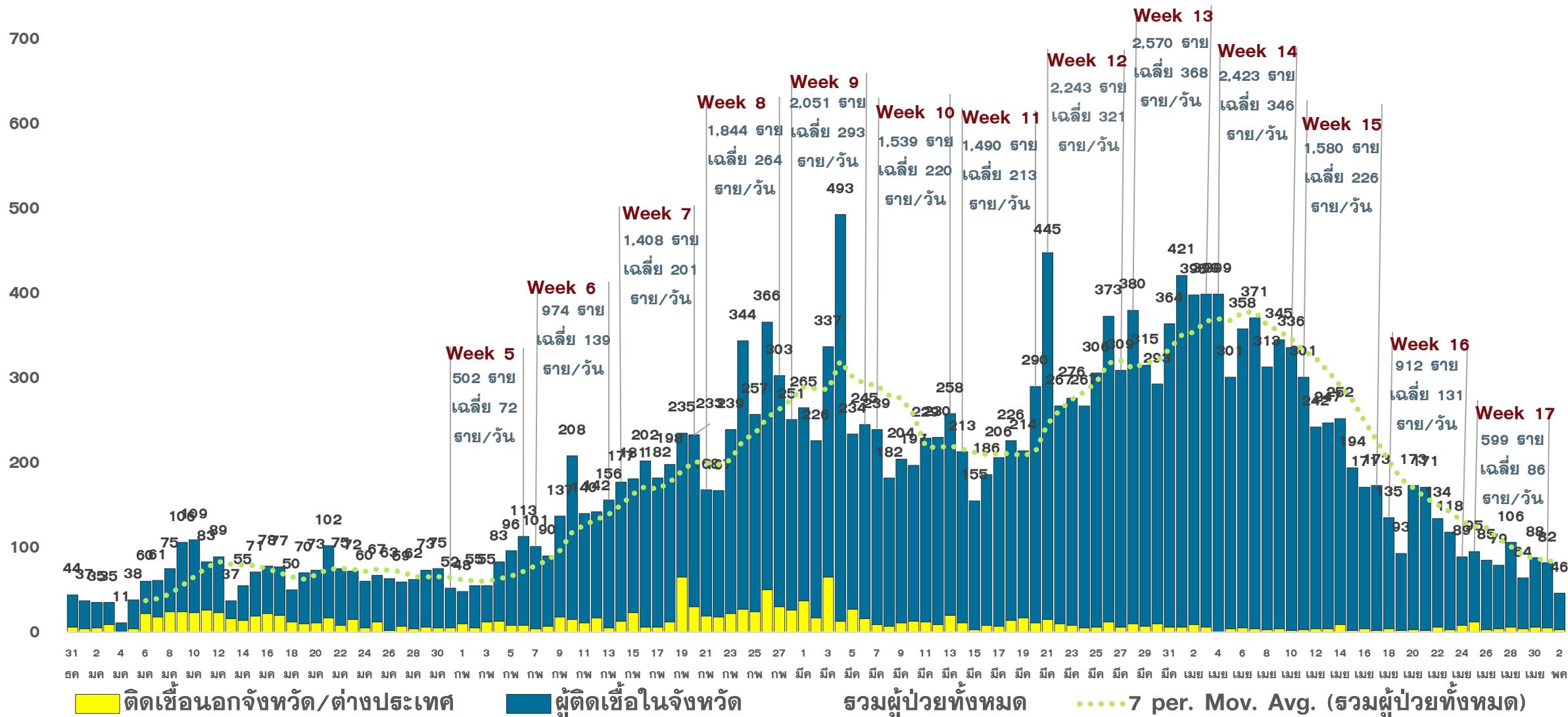
ประวัติการได้รับวัคซีน COVID-19

ไม่ได้รับ 56 ราย ได้รับวัคซีน 24 ราย*

*ได้รับ 1 เข็ม 4 ราย
 *ได้รับ 2 เข็ม 16 ราย
 *ได้รับ 3 เข็ม 4 ราย

แนวโน้มการพบผู้ป่วยยืนยัน COVID-19 ตามวันที่รายงาน จ.ประจวบคีรีขันธ์

ณ 2 พ.ค.65



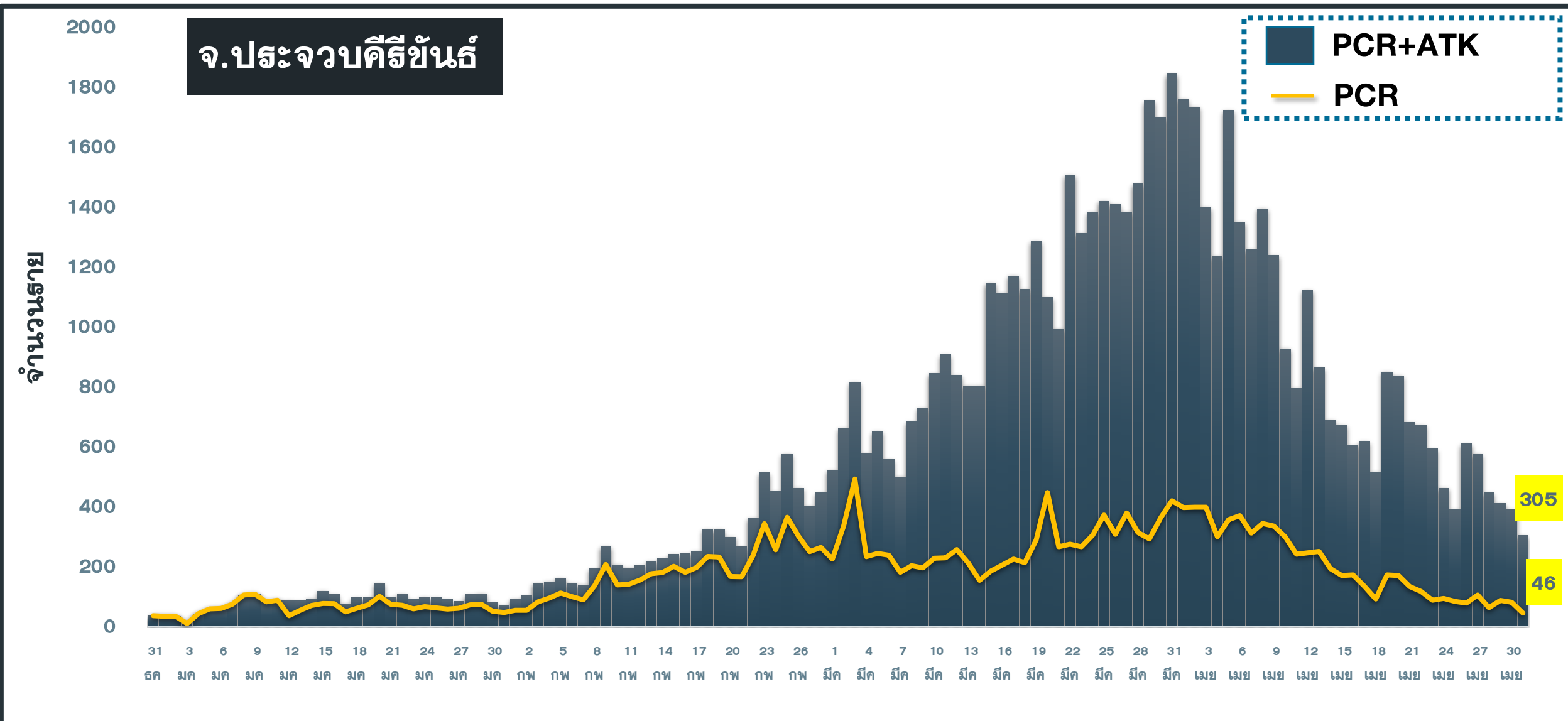
จำนวนผู้ป่วยยืนยัน COVID-19 รายอำเภอ จ.ประจวบคีรีขันธ์ ตามวันที่รายงาน

ข้อมูล 2 พ.ค.65

อำเภอ	1 ม.ค.-24 เม.ย.	25 เม.ย.	26 เม.ย.	27 เม.ย.	28 เม.ย.	29 เม.ย.	30 เม.ย.	1 พ.ค.	รวม	เฉลี่ย 7 วัน ย้อนหลัง
หัวหิน	6,063	25	20	28	18	22	20	12	6,208	21
ปราณบุรี	3,143	5	8	7	8	14	12	5	3,202	8
สามร้อยยอด	2,314	2	10	12	5	3	6	2	2,354	6
กุยบุรี	961	5	0	4	0	4	14	0	988	4
เมือง	4,634	28	28	42	15	30	23	19	4,819	26
ทับสะแก	1,371	5	4	0	9	7	2	3	1,401	4
บางสะพาน	1,697	8	8	9	8	3	1	5	1,739	6
บางพานน้อย	1,042	7	1	4	1	3	4	0	1,062	3
เรือนำ	16	0	0	0	0	1	0	0	17	0
หลบหนีเข้าเมือง	217	0	0	0	0	0	0	0	217	0
ต่างประเทศ	133	0	0	0	0	1	0	0	134	0
รวม	21,591	85	79	106	64	88	82	46	22,141	79

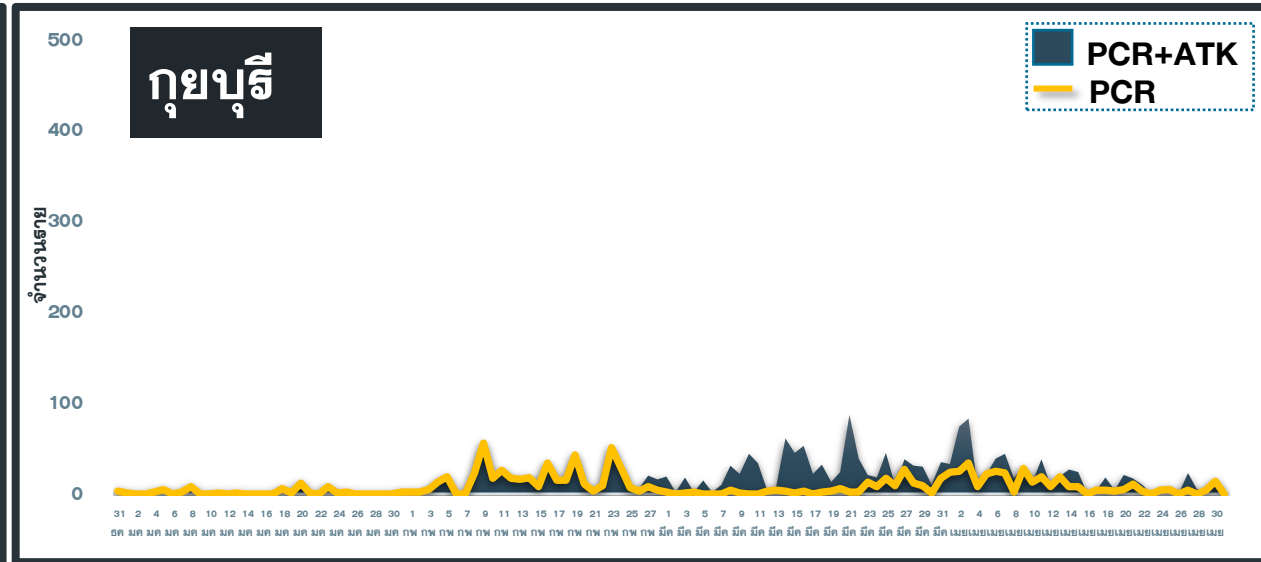
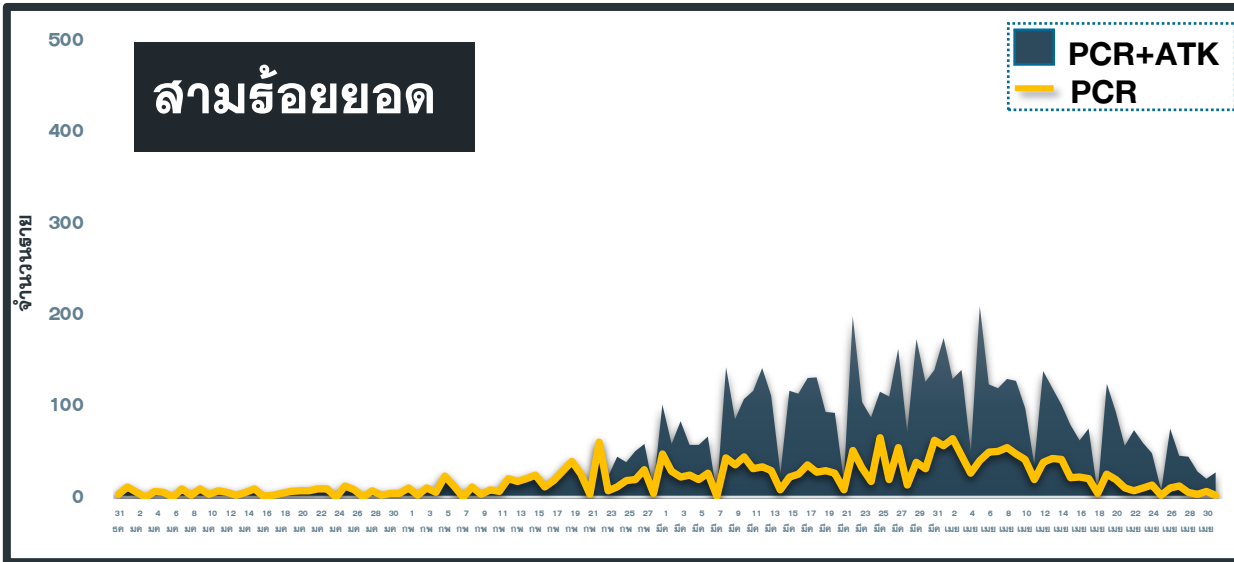
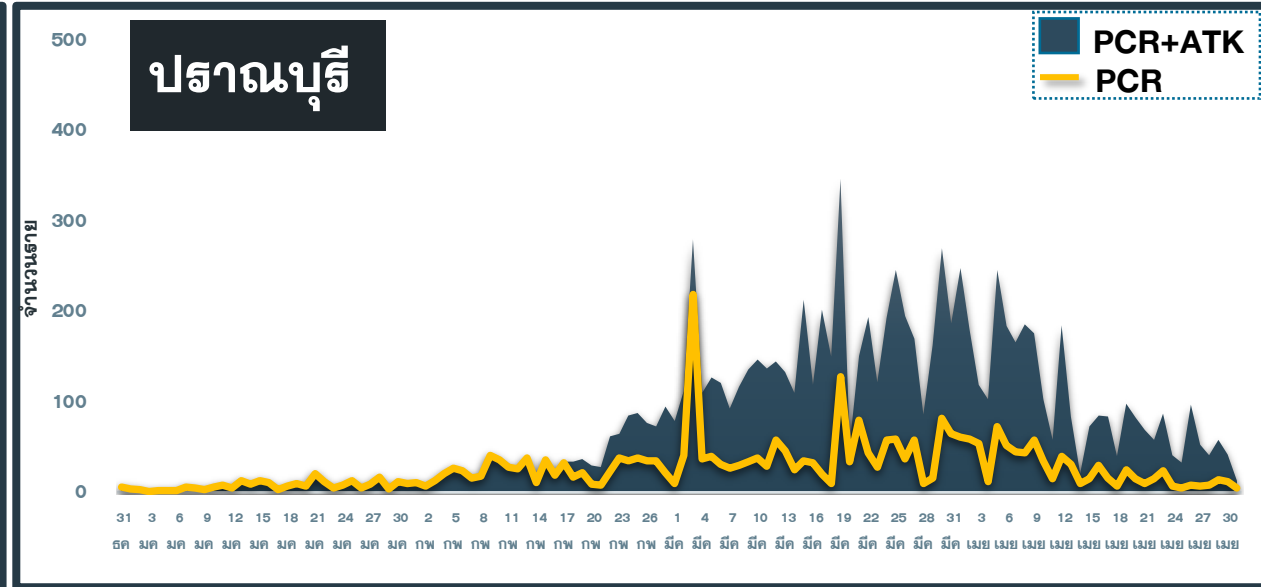
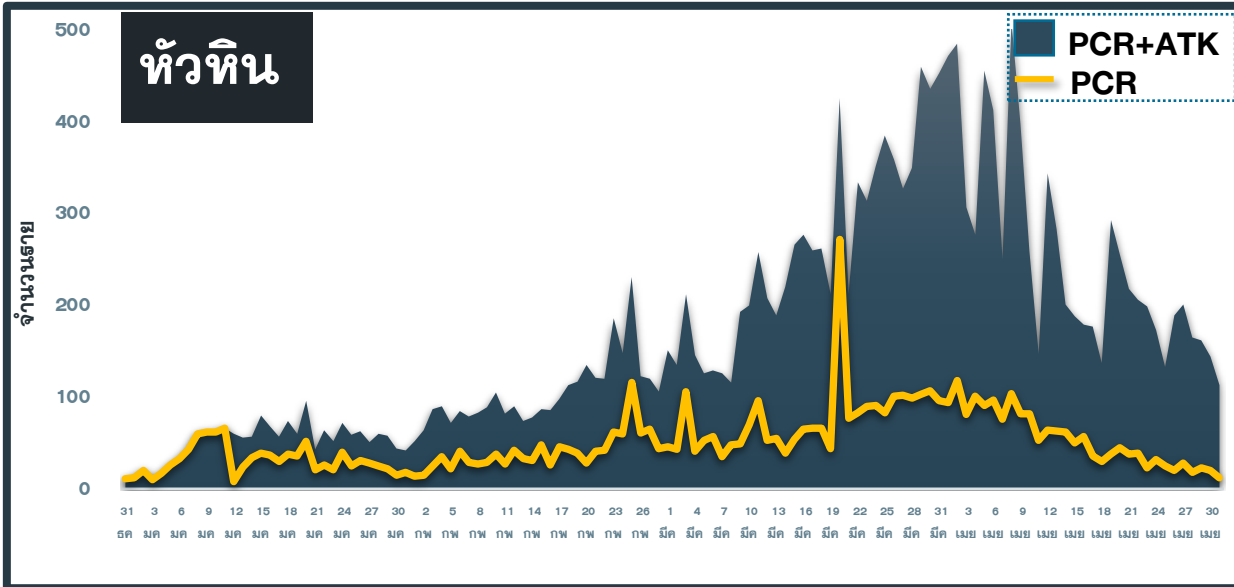
แนวโน้มผู้ป่วย COVID-19 ตามวันที่รายงาน จ.ประจวบคีรีขันธ์

ข้อมูล 2 พ.ค.65



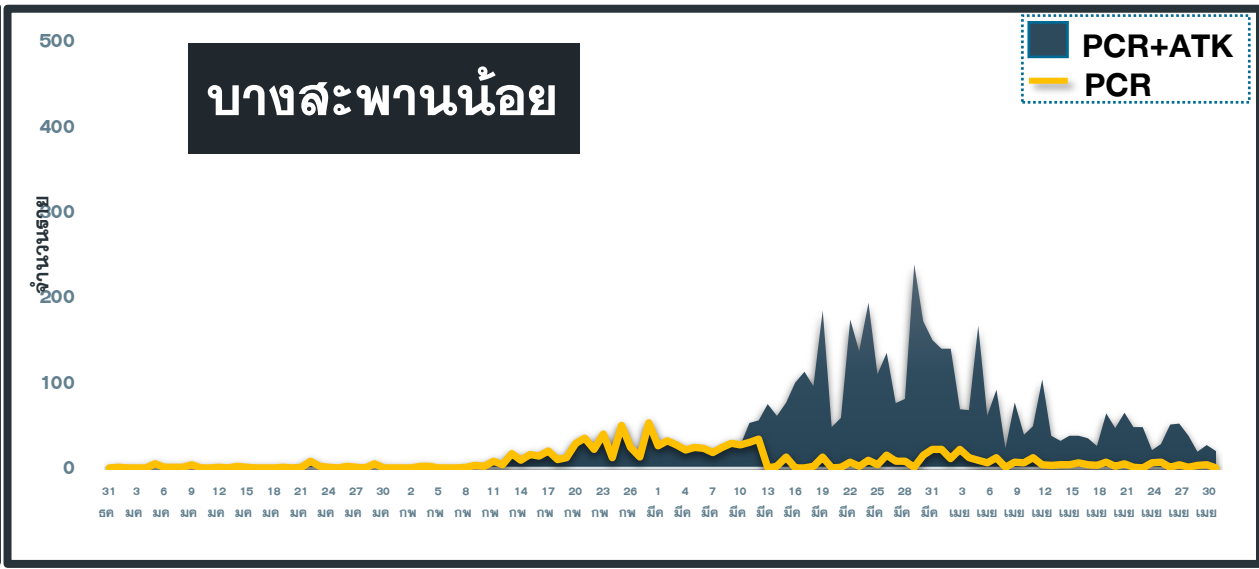
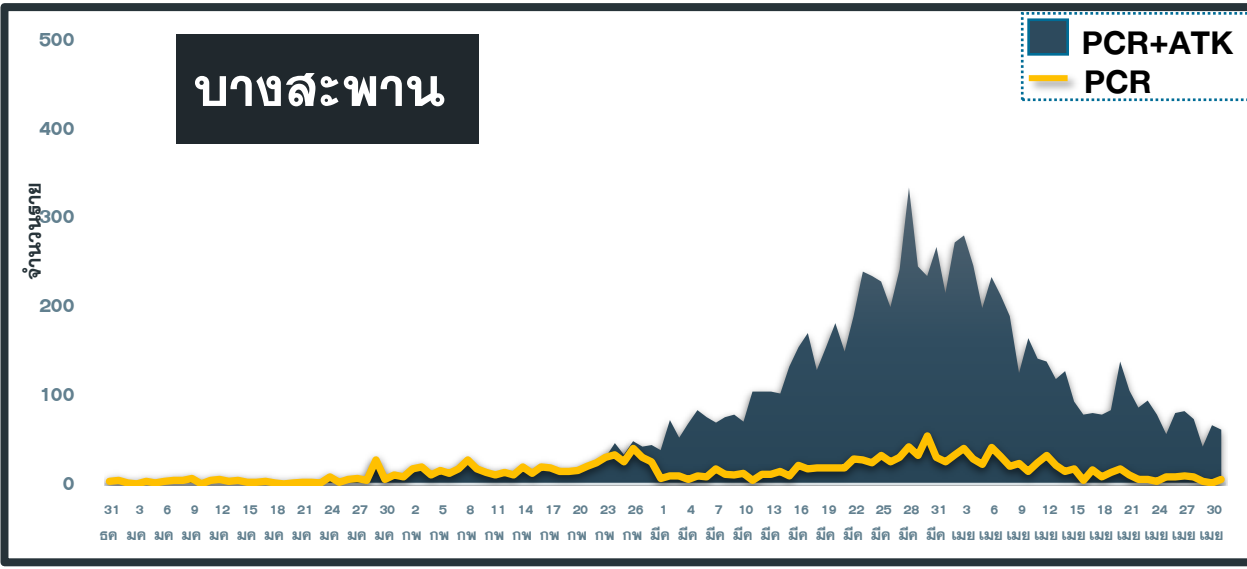
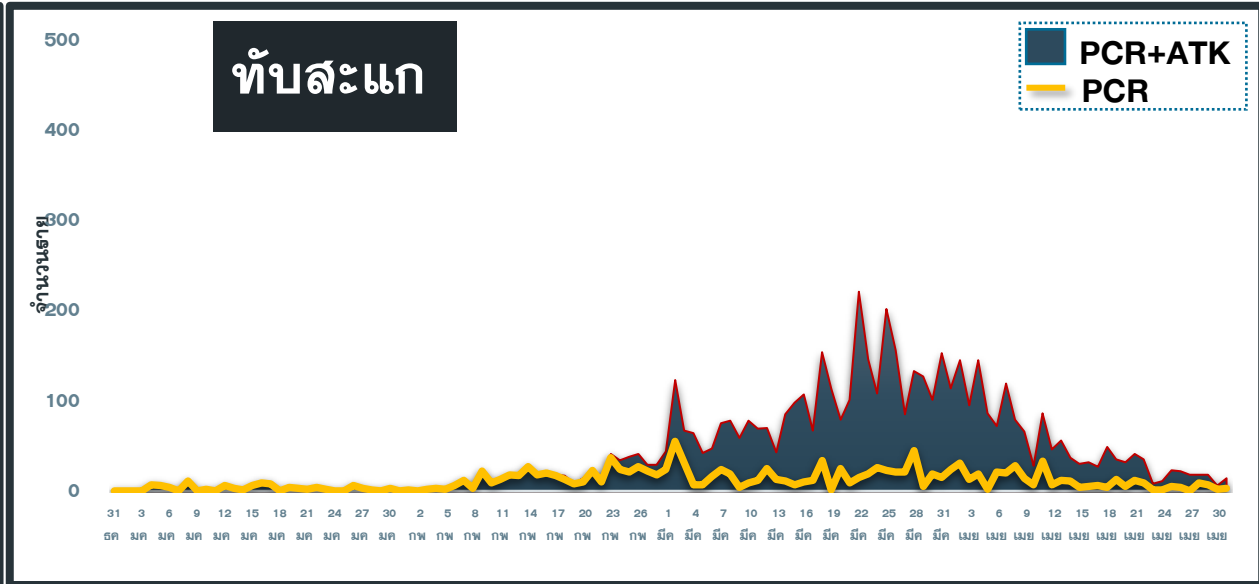
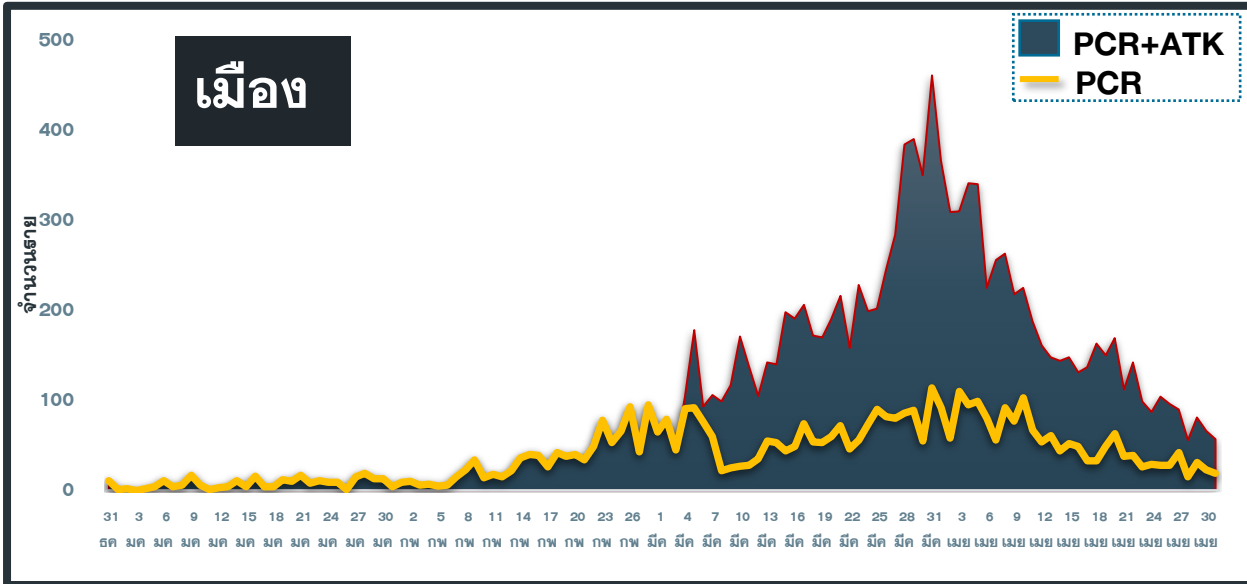
แนวโน้มผู้ป่วย COVID-19 ตามวันที่รายงาน จ.ประจวบคีรีขันธ์

ข้อมูล 2 พ.ค.65



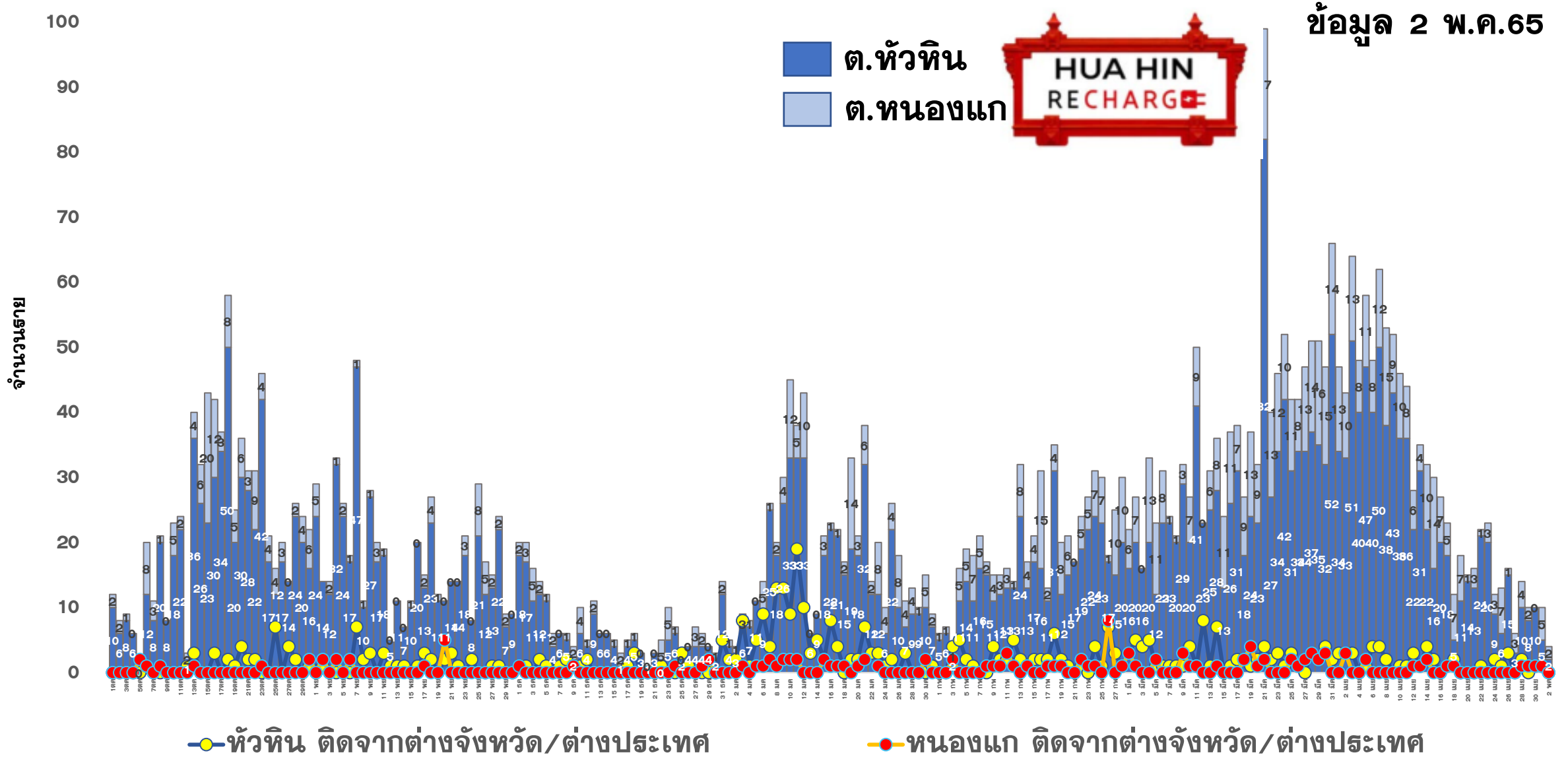
แนวโน้มผู้ป่วย COVID-19 ตามวันที่รายงาน จ.ประจวบคีรีขันธ์

ข้อมูล 2 พ.ค.65



แนวโน้มผู้ป่วยรายวัน COVID-19 ตำบลพื้นที่ HUAHIN RECHARGE

(ต.หัวหิน และ ต.หนองแก) ตั้งแต่ 1 ตุลาคม 64



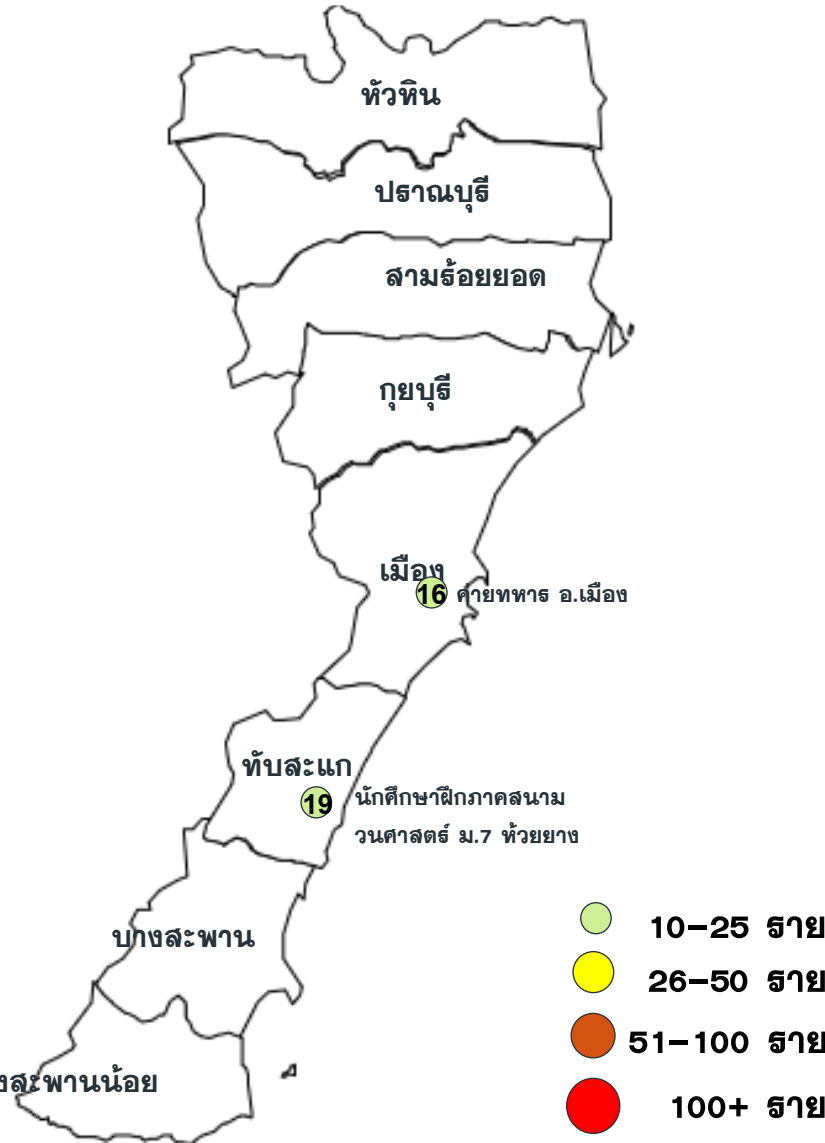
คลังเตอร์สะสมของพบ COVID-19 ตั้งแต่ 1 ม.ค-2 พ.ค.65 จ.ประจวบคีรีขันธ์

อำเภอ	จำนวน Cluster สะสม (10 ทราย+)	ควบคุมได้ ภายใน 28 วัน	ร้อยละที่ ควบคุม ได้	Cluster ควบคุมไม่ได้ ใน 28 วัน	จำนวน Cluster ที่พบผู้ป่วยรายสุดท้าย อยู่ในช่วง 14 วัน ก่อนหน้า				
					จำนวน	ควบคุมได้ ภายใน 14 วัน	ร้อยละ	เกิน 14 วัน ไม่ถึง 28 วัน	เกิน 28 วัน
หัวหิน	22	20	90.9	ตลาดจัดไร่ไชย ธง สับปะรดกระป๋อง หนองพลับ	0	0	0.0	0	0
ปราณบุรี	11	10	90.9	ธง.น้ำตาล ปราณบุรี	0	0	0.0	0	0
สามร้อยยอด	15	14	93.3	โรงงานญี่ปุ่น	0	0	0.0	0	0
กุยบุรี	3	3	100.0	-	0	0	0.0	0	0
เมือง	5	5	100.0	-	1	1	100.0	0	0
ทับสะแก	12	12	100.0	-	1	1	100.0	0	0
บางสะพาน	15	15	100.0	-	0	0	0.0	0	0
บางพานน้อย	10	10	100.0	-	0	0	0.0	0	0
รวม	93	89	95.7	4	2	2	100.0	0	0

แผนที่แสดงคลัสเตอร์ COVID-19 ในจังหวัดประจวบคีรีขันธ์

ข้อมูล 2 พ.ค.65

คลัสเตอร์ที่พบผู้ป่วยในช่วง 14 วันล่าสุด



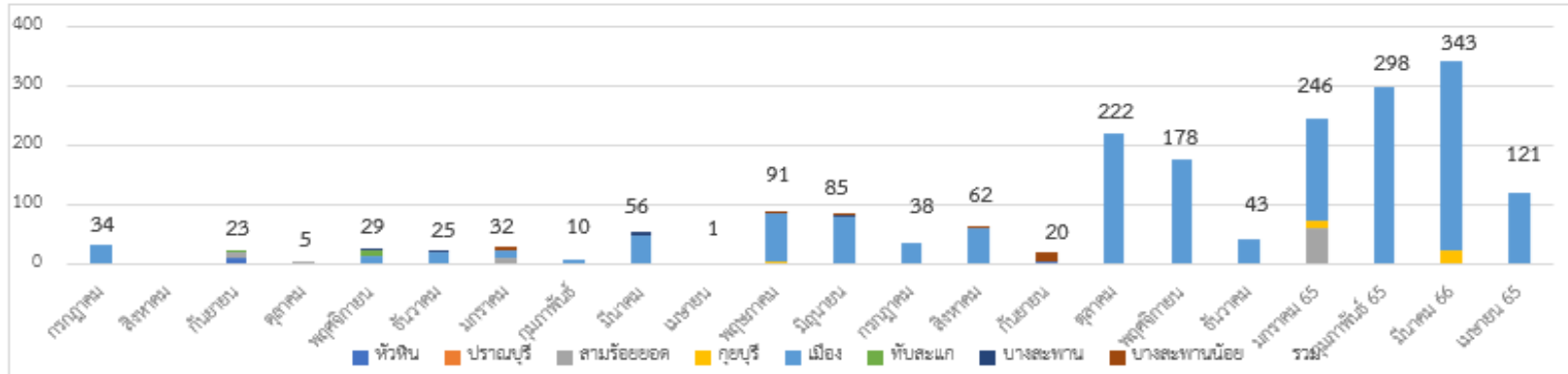
คลัสเตอร์ (PCR+ATK)	ประเภท	จำนวนผู้ป่วย	ผป.รายสุดท้าย
ค่ายทหาร อ.เมือง	ค่ายทหาร	16	19 เมย
นักศึกษาฝึกภาคสนาม วนศาสตร์ ม.7 ห้วยยาง	หน่วยงานราชการ	19(+3)	27 เมย

จำนวนทั้งหมด 2 คลัสเตอร์

ประเภทสถานที่/กิจกรรม

ค่ายทหาร 1 แห่ง หน่วยงานราชการ 1 แห่ง

ตรวจชาวต่างด้าวที่ถูกจับกุมกรณีหลบหนีเข้าเมือง เร่ร่อน และชาวไทยลักลอบข้ามแดนจากเมียนมา



ตั้งแต่ 13 ก.ค 63-30 เม.ย.65

จำนวน 150 เหตุการณ์

จำนวน 1,962 ราย

พบผู้ติดเชื้อ 308 ราย

เหตุการณ์ล่าสุด เดือน เมษายน 2565	ตรวจ RT-PCR/ATK	ผลตรวจ
23 เม.ย.65 กรณีชาวเมียนมา หลบหนีเข้าเมือง เข้าช่องทางธรรมชาติ บริเวณหลังวัดรัตนวิเวก ม.6 ต.คลองวาฬ อ.เมือง เดินทางมาจาก ตะนาวศรี 3 ราย อย่างกึ่ง 2 ราย ตรวจ ATK ไม่พบเชื้อ	3	ไม่พบเชื้อ
25 เม.ย.65 กรณีชาวเมียนมา หลบหนีเข้าเมือง เข้าทางช่องทางธรรมชาติ จับได้ที่ ม.5 บ้านหุบผึ่ง ต.ห้วยทราย อ.เมือง เดินทางมาจาก มะกุก 17 ราย อย่างกึ่ง 17 ราย ทวาย 3 ราย มั่นตาเล 1 ราย ปะโก 3 ราย มะริด 2 ราย เมาะลำไย 10 ราย พะอาน 6 ราย เย 7 ราย มอญ 2 ราย และยะไซ 5 ราย ตรวจ ATK ไม่พบเชื้อ	73	ไม่พบเชื้อ
26 เม.ย.65 กรณีชาวเมียนมา หลบหนีเข้าเมือง เข้าช่องทางธรรมชาติ จับได้ที่ บริเวณตลาดนัดสวนขวัญ ม.9 ต.คลองวาฬ อ.เมือง เดินทางมาจากมะกุก 10 ราย ผู้นำพา 1 ราย ตรวจ ATK ไม่พบเชื้อ	11	ไม่พบเชื้อ
28 เม.ย.65 กรณีชาวเมียนมา หลบหนีเข้าเมือง เข้าช่องทางธรรมชาติ จับได้ที่ บริเวณถนนหนองแก-หนองขาม ม.8 ต.เกาะหลัก อ.เมือง เดินทางมาจาก เนปิดอ 5 ราย มั่นตาเล 3 ราย ยะไซ 7 ราย ตรวจ ATK ไม่พบเชื้อ	15	ไม่พบเชื้อ
30 เม.ย.65 กรณีชาวเมียนมา หลบหนีเข้าเมือง เข้าช่องทางธรรมชาติ จับได้ที่ ตลาด ม.1 ต.คลองวาฬ อ.เมือง เดินทางมาจาก ฉิน 1 ราย ยะไซ 12 ราย อย่างกึ่ง 5 ราย อีรวดี 1 ราย ตรวจ ATK ไม่พบเชื้อ	19	ไม่พบเชื้อ



ผลการติดตามผู้สัมผัสเสี่ยงสูง HIGH RISK รายอำเภอ จ.ประจวบคีรีขันธ์

ข้อมูล 2 พ.ค.65

อำเภอ/กลุ่มเสี่ยง	วันนี้ (สาย)		สะสม ตั้งแต่ 1 เมย. 64			การติดตามที่ยังอยู่ในระยะ 10 วัน		คงเหลือติดตาม	ร้อยละ
	HCW	NON HCW	HCW	NON HCW	รวม	HCW	NON HCW		
หัวหิน	0	35	415	25774	26189	0	261	261	1.0
ปราณบุรี	0	25	75	13992	14067	0	128	128	0.9
สามร้อยยอด	0	0	48	4667	4715	0	116	116	2.5
กุยบุรี	0	0	10	3387	3397	0	176	176	5.2
เมือง	0	1	67	13817	13884	0	12	12	0.1
ทับสะแก	0	10	9	5726	5735	0	104	104	1.8
บางสะพาน	0	4	47	6465	6512	0	9	9	0.1
บางสะพานน้อย	0	0	8	2190	2198	0	136	136	6.2
รวม	0	75	679	76018	76697	0	942	942	1.2

HCW = บุคลากรทางการแพทย์ NON HCW = ไม่ใช่บุคลากรทางการแพทย์

แนวโน้มผู้ป่วย COVID-19 กลุ่ม HCW จ.ประจวบคีรีขันธ์ ตามวันที่รายงาน

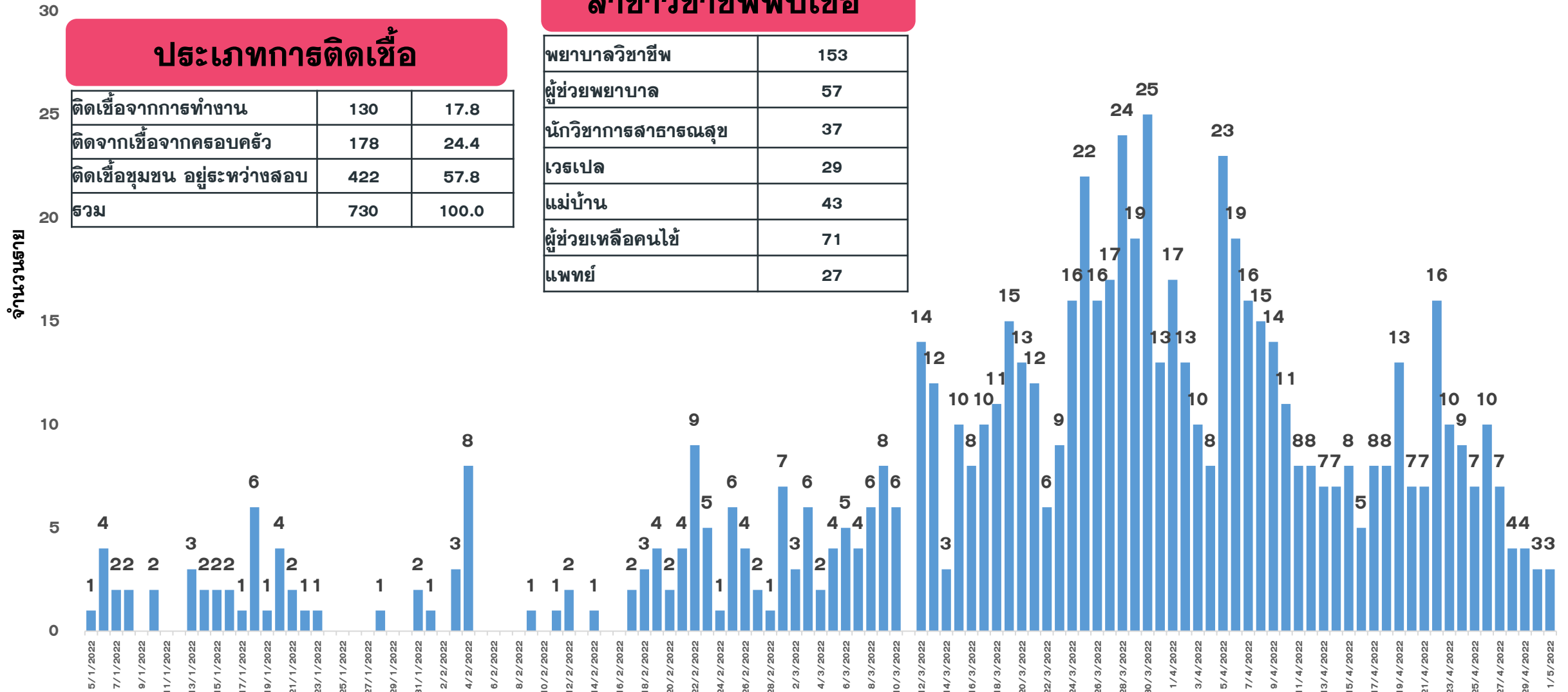
ข้อมูล 2 พ.ค.65

ประเภทการติดเชื้อ

ติดเชื้อจากการทำงาน	130	17.8
ติดจากเชื้อจากครอบครัว	178	24.4
ติดเชื้อชุมชน อยู่ระหว่างสอบสวน	422	57.8
รวม	730	100.0

สาขาวิชาชีพพบเชื้อ

พยาบาลวิชาชีพ	153
ผู้ช่วยพยาบาล	57
นักวิชาการสาธารณสุข	37
เวชแปล	29
แม่บ้าน	43
ผู้ช่วยเหลือคนไข้	71
แพทย์	27



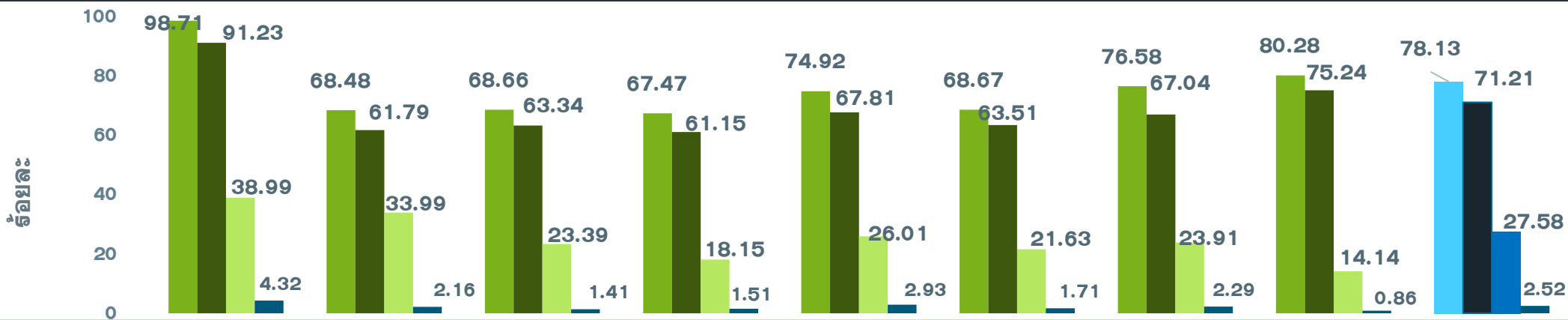
จำนวนผู้ป่วย COVID-19 กลุ่ม HCW จ.ประจวบคีรีขันธ์ ตามวันที่รายงาน

ข้อมูล 2 พ.ค.65

หน่วยงาน	ผล.สะสม ตั้งแต่ ม.ค.	จำนวนผู้ป่วย						เฉลี่ย 7 วัน	
		25 เม.ย.	26 เม.ย.	27 เม.ย.	28 เม.ย.	29 เม.ย.	30 เม.ย.		1 พ.ค.
รพ.หัวหิน	198	3	1	2			1		2
รพ.ปราณบุรี	58		1	1					1
รพ.สามร้อยยอด	43				1				1
รพ.กุยบุรี	2								
รพ.ประจวบคีรีขันธ์	130	1	1	1	1	1		1	1
รพ.ทับสะแก	28								
รพ.บางสะพาน	73	1	1		1				1
รพ.บางสะพานน้อย	35	1							1
รพ.ค่ายระนอง	6								
รพ.กรุงเทพ-หัวหิน	49		1		1	1	2	1	1
รพ.ซานเปาโล	26		2	1		1			1
สสอ.	6								
รพ.สต.	73	1	3	2		1		1	2
สสจ.	3								2
รวม	730	7	10	7	4	4	3	3	5

ร้อยละความครอบคลุมของการได้รับวัคซีน COVID-19 รายอำเภอ

ข้อมูล 30 เม.ย.65



	หัวหิน	ปราณบุรี	300 ยอด	กุยบุรี	เมือง	ทับสะแก	บางพาน	พานน้อย	จังหวัด
ประชากรทั้งหมด	126905	82872	52915	45676	94233	51433	81533	42527	578094
จำนวนโดสทั้งหมด เข็ม1+2+3	296002	137913	82974	67728	161765	79987	138458	72517	1037344
จำนวนได้รับเข็ม 1	125262	56749	36332	30819	70602	35318	62436	34139	451657
ร้อยละความครอบคลุม	98.71	68.48	68.66	67.47	74.92	68.67	76.58	80.28	78.13
จำนวนได้รับเข็ม 2 ครบเกณฑ์	115777	51205	33519	27930	63896	32663	54658	31999	411647
ร้อยละความครอบคลุม	91.23	61.79	63.34	61.15	67.81	63.51	67.04	75.24	71.21
จำนวนได้รับเข็ม 3 กระตุ้น	49479	28172	12376	8290	24506	11127	19498	6014	159462
ร้อยละความครอบคลุม	38.99	33.99	23.39	18.15	26.01	21.63	23.91	14.14	27.58
จำนวนได้รับเข็ม 4 กระตุ้น	5484	1787	747	689	2761	879	1866	365	14578
ร้อยละความครอบคลุม	4.32	2.16	1.41	1.51	2.93	1.71	2.29	0.86	2.52

ผลงานการฉีดวัคซีน COVID-19 ตามกลุ่มเป้าหมาย จ.ประจวบคีรีขันธ์

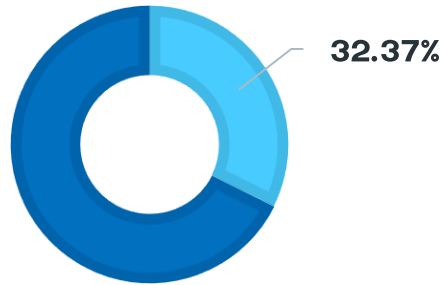
ข้อมูล 30 เม.ย.65

กลุ่มเป้าหมาย	เป้าหมาย	เข็มที่ 1 (คน)	+เพิ่ม	ร้อยละ	เข็มที่ 2 (คน)	+เพิ่ม	ร้อยละ	เข็มที่ 3 (คน)	+เพิ่ม	ร้อยละ	เข็มที่ 4 (คน)	+เพิ่ม	ร้อยละ
1. ผู้ที่มีอายุ 60 ปีขึ้นไป	87,976	62,514	2	71.06	60,105	8	68.32	26,256	33	29.84	399	17	0.45
2. ผู้ที่มีโรคประจำตัว 7 กลุ่ม	42,486	39,448	0	92.85	38,164	8	89.83	16,562	26	38.98	765	6	1.80
3. หญิงตั้งครรภ์	2,292	753	0	32.85	692	1	30.19	156	0	6.81	0	0	0.00
รวม 608	132,754	102,715	2	77.37	98,961	17	74.54	42,974	59	32.37	1,164	23	0.88
4. บุคลากรทางการแพทย์ฯ	5,839	6,056	0	103.72	6,038	0	103.41	5,731	1	98.15	4,557	2	78.04
5. อสม.	7,200	5,819	0	80.82	5,719	0	79.43	4,184	1	58.11	1,508	2	20.94
6. জনত.দাঁহনহাঁ	12,725	15,341	0	120.56	15,250	1	119.84	11,576	1	90.97	3,156	2	24.80
7. ประชาชนทั่วไป 18-59 ปี	240,814	260,274	30	108.08	248,058	57	103.01	93,703	142	38.91	4,167	31	1.73
8. นักเรียน อายุ 12-17 ปี	33,604	35,189	7	104.72	32,033	38	95.32	956	47	2.84	20	0	0.06
9. เด็กอายุ 5-11 ปี	37,458	26,093	78	69.66	5,384	995	14.37	0	0	0	0	0	0

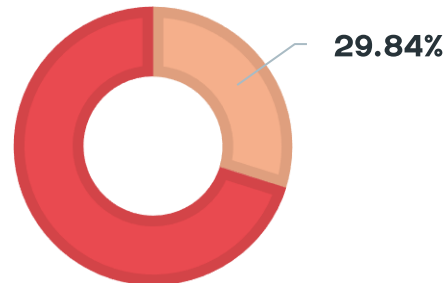
ผลงานฉีดวัคซีน COVID-19 สะสม ประชากรทั้งหมด เข็ม 1,2,3 ราชภัฏปทุม จ.พระจวบคีรีขันธ์

ข้อมูลเดือน ม.ค.- เม.ย.65

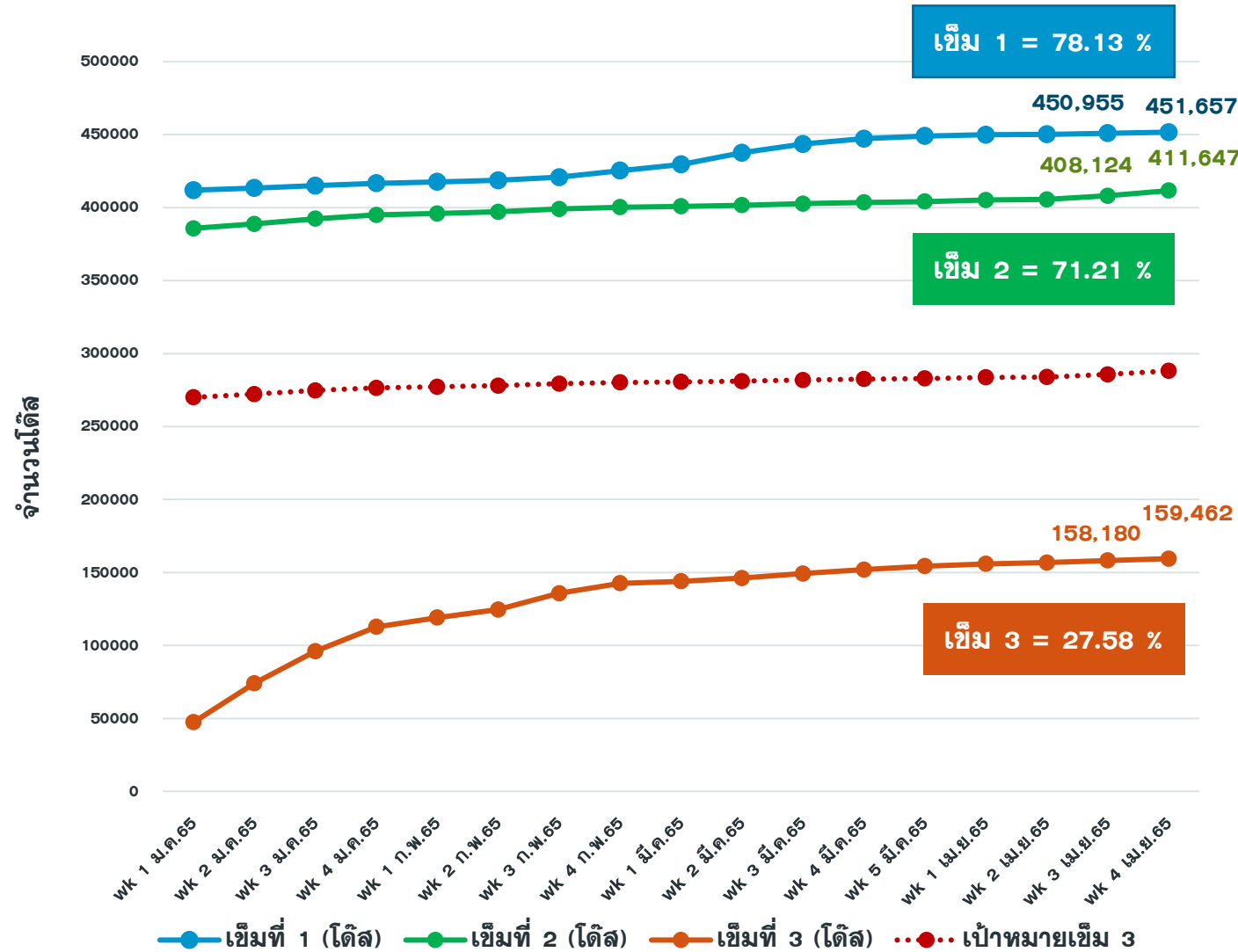
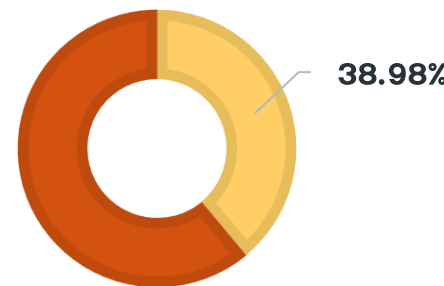
ฉีดเข็ม 3
กลุ่ม 608
42,974
โดส



ฉีดเข็ม 3
กลุ่ม 60+ ปี
26,256
โดส



ฉีดเข็ม 3
7 โรคเรื้อรัง
16,562
โดส



ที่มา: ฐานข้อมูล MOPH-IC กระทรวงสาธารณสุข



ชวนเด็ก ๆ ฉีดวัคซีน เข็มกระตุ้น



ก่อนเปิดเทอม



สำหรับเยาวชนอายุ 12-17 ปี

ที่ฉีดเข็ม 2 มาแล้ว นานกว่า 4 เดือน
หรือติดเชื้อมาแล้ว นานกว่า 3 เดือน



ลงทะเบียนขอรับวัคซีน
ผ่านสถานศึกษา
หรือสถานพยาบาลใกล้บ้าน

