



ศูนย์ปฏิบัติการภาวะฉุกเฉินด้านการแพทย์และสาธารณสุข  
สำนักงานสาธารณสุขจังหวัดบุรีรัมย์  
กรณี โรคติดเชื้อไวรัสโคโรนา 2019

ฉบับที่ 805 EOC ครั้งที่ 425 วันที่ 3 พฤษภาคม 2565 เวลา 09.00 น.

**OMICRON**  
SARS-COV-2 VARIANT

code: B.1.1.529





# รายงานสถานการณ์ COVID-19 ประจวบคีรีขันธ์

## ประจวบคีรีขันธ์ ตั้งแต่ 1 ม.ค.-3 พ.ค.2565

รายใหม่วันนี้

**+52**

ในจังหวัด 49 นอกจังหวัด 3

ผู้ป่วยยืนยันสะสม

**22,193**

รักษาหาย/ออกจากรพ.

**21,932**

+57 (98.8%)

เสียชีวิต

**80 (+0)**

(0.11%) จาก PCR+ATK

ผลงานการฉีดวัคซีน



รวมฉีดเพิ่ม 618 โดส

รวมฉีดแล้ว 1,038,128 โดส

ระบบเฝ้าระวังฯ

**52**

ระบบเฝ้าระวังและ

บริการสะสม **21,825**

เรือนจำ

**0**

เรือนจำสะสม

**17**

หลบหนีเข้าเมือง

**0**

หลบหนีเข้าเมืองสะสม

**217**

ติดจากต่างประเทศ

**0**

ติดจากต่างประเทศสะสม

**134**

จำนวนผู้ป่วยยืนยันสะสมตั้งแต่ปี 2563

ป่วย

**42,865**

รักษาหาย

**42,059**

เสียชีวิต

**199**

ตรวจ ATK พบเชื้อวันนี้

**279**

จำนวนผู้ป่วยเข้าข่ายสะสม

**48,782**



การใช้เตียงรักษาผู้ป่วยใน รพ.

ทั้งหมด

ใช้ไป

คงเหลือ

อัตราครองเตียง

912

181

731

19.9

ระดับเตียงตามความรุนแรงของโรค

สาย

ระดับ

**1**

(ไม่มีอาการ/อาการเล็กน้อย)

**88**

ระดับ

**1**

(อาการปานกลาง)

**60**

ระดับ

**2.1**

(ใช้ oxygen low flow)

**14**

อัตราครองเตียงระดับ 2-3

ระดับ

**2.2**

(ใช้ oxygen high flow)

19.5%

**13**

ระดับ

**3**

(ใส่ท่อ & เครื่องช่วยหายใจ)

**6**



รักษา CI 24 สาย



รักษา HI 378 สาย



เข็มที่ 1

+20 สาย



ร้อยละ 78.1 ของประชากร

สะสม 451,715 สาย



เข็มที่ 2

+523 สาย



ร้อยละ 71.3 ของประชากร

สะสม 412,247 สาย



เข็มที่ 3

+55 สาย



ร้อยละ 27.6 ของประชากร

สะสม 159,561 สาย



เข็มที่ 4

+20 สาย

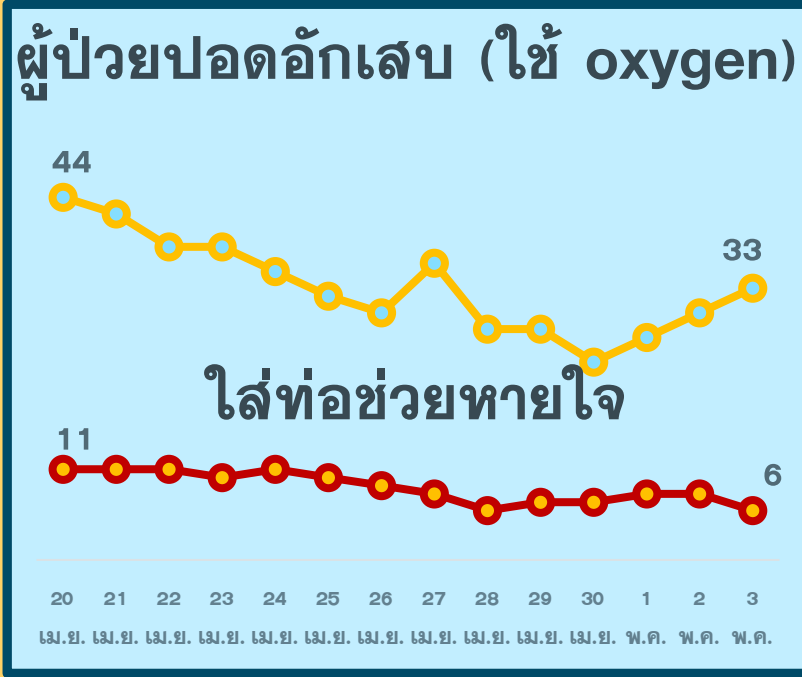
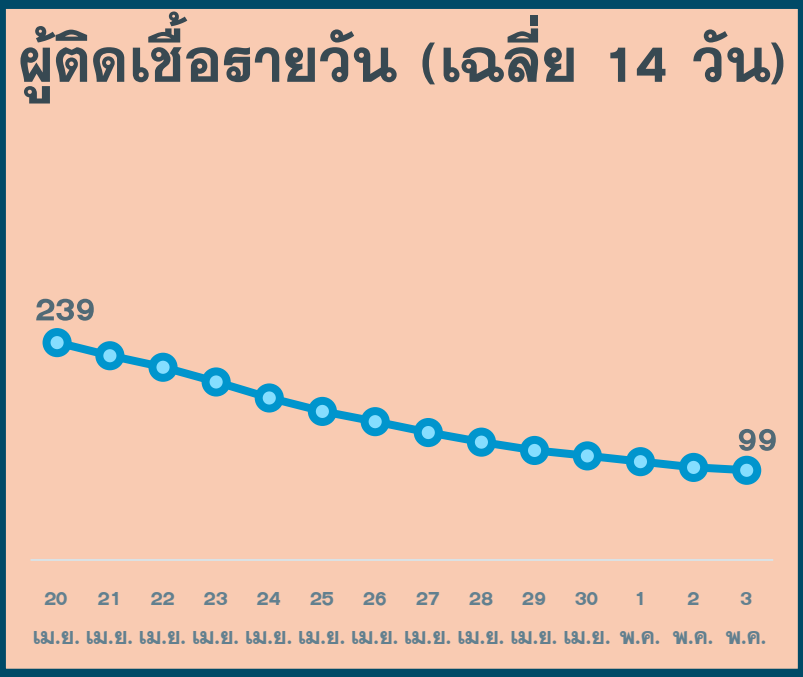


ร้อยละ 2.5 ของประชากร

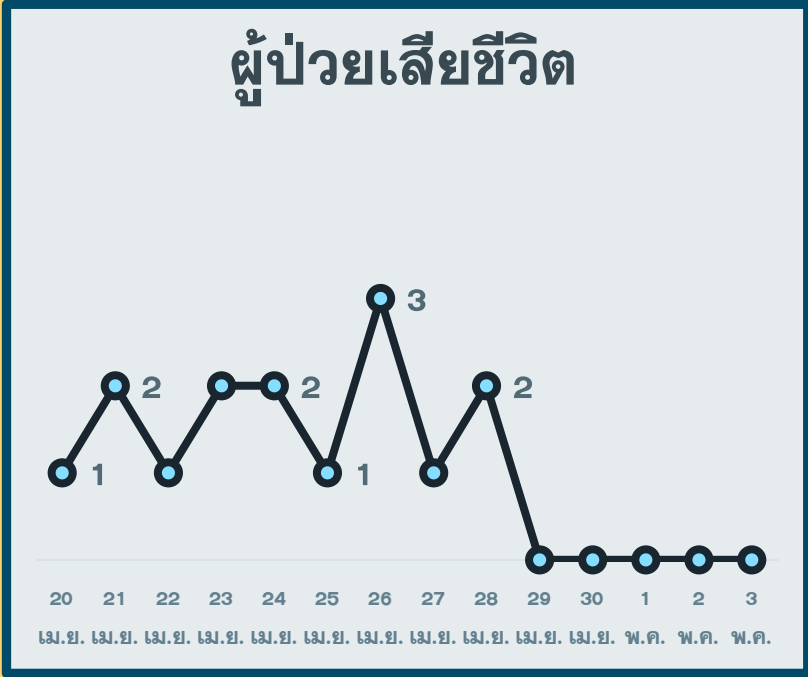
สะสม 14,605 สาย

# สถานการณ์ COVID-19 จ.ประจวบคีรีขันธ์

ผู้ติดเชื้อ ผู้ป่วยปอดอักเสบ ผู้ป่วยใส่ท่อหายใจ และผู้เสียชีวิต



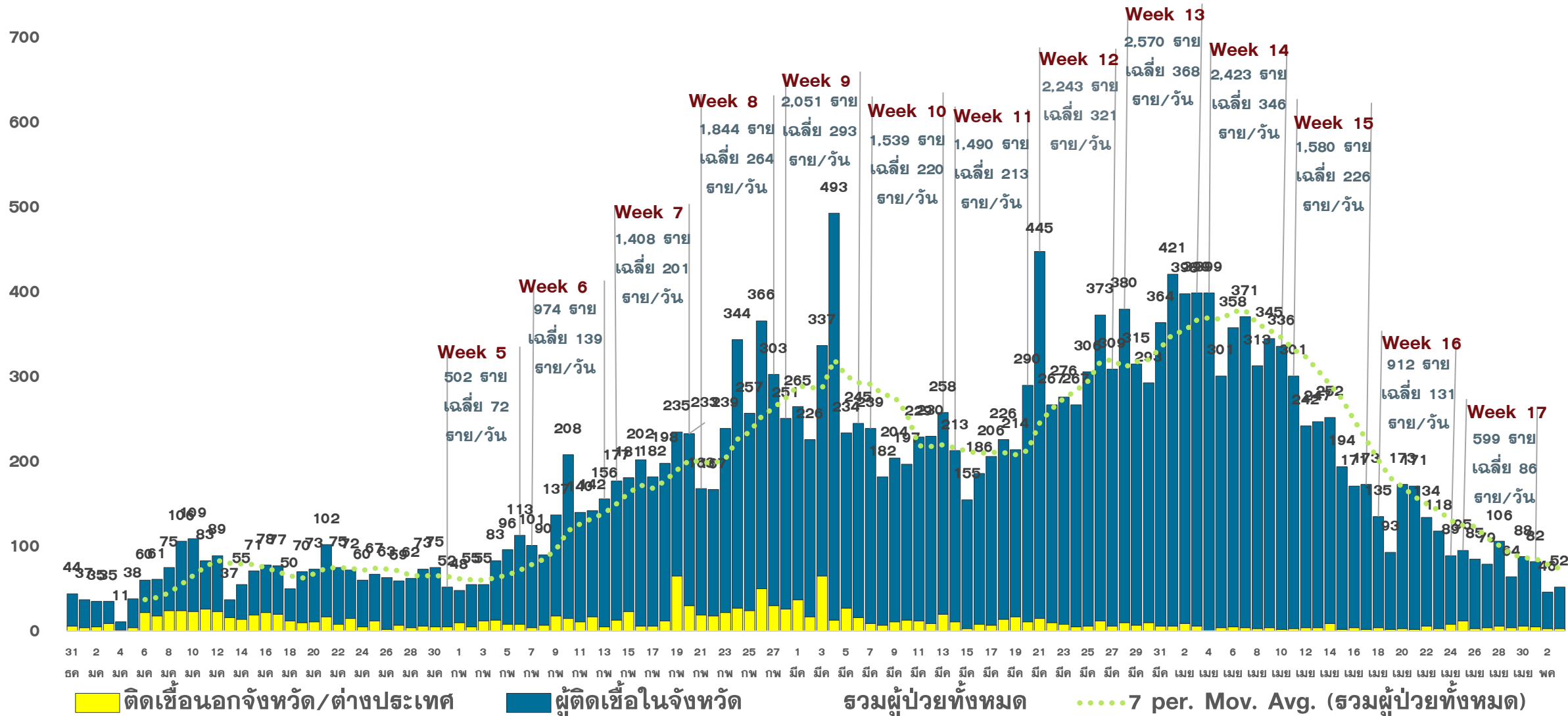
\*จำนวนผู้ป่วยปอดอักเสบและใส่ท่อช่วยหายใจที่รักษาอยู่



\*รายงานตามวันที่เสียชีวิต

# แนวโน้มการพบผู้ป่วยยืนยัน COVID-19 ตามวันที่รายงาน จ.ประจวบคีรีขันธ์

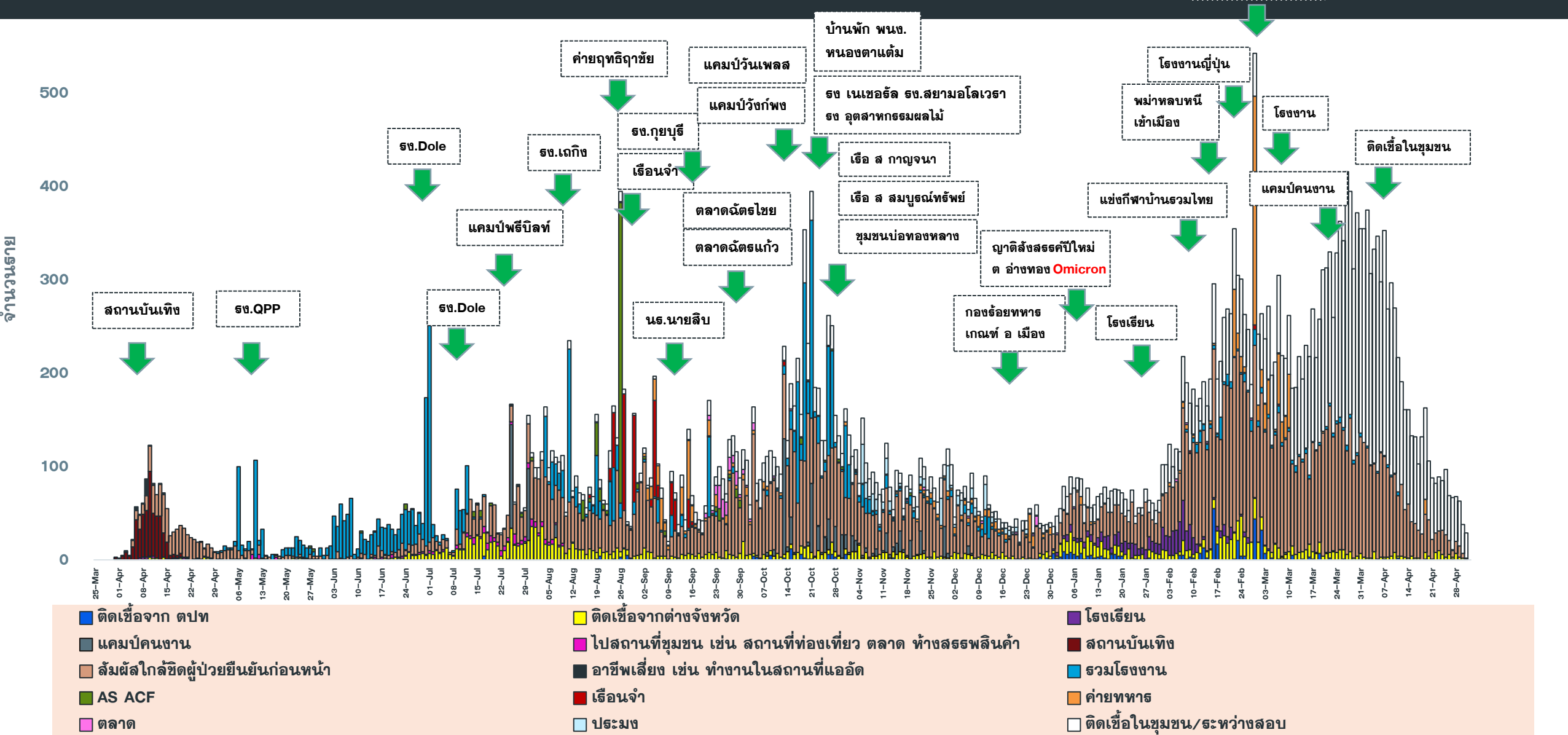
ณ 3 พ.ค.65



# แนวโน้มผู้ป่วย COVID-19 ตามวันเริ่มป่วย จำแนกประเภทความเสี่ยง

ตั้งแต่ 25 มี.ค.-3 พ.ค.65

ค่าย/โรงพยาบาล



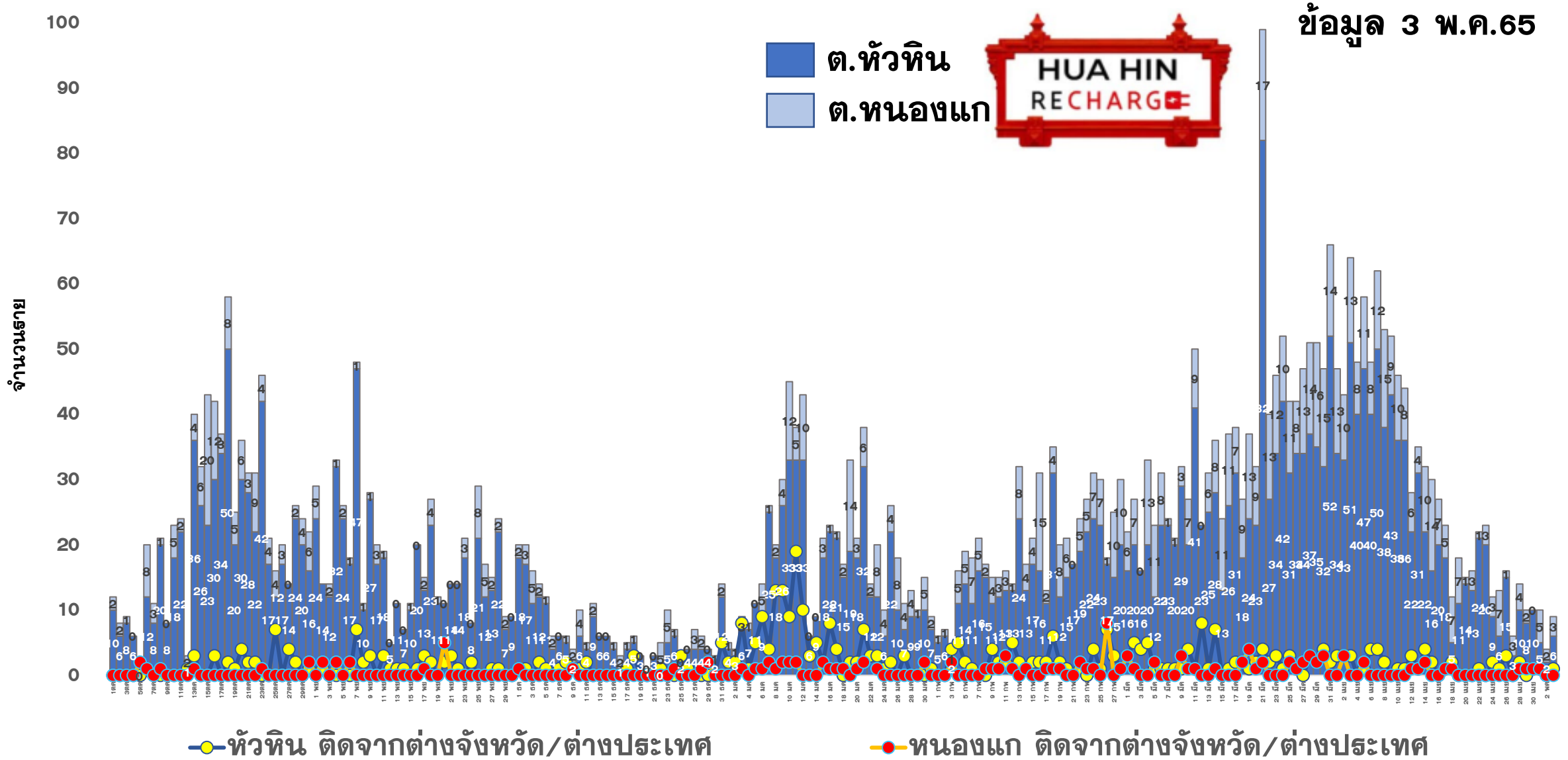
# จำนวนผู้ป่วยยืนยัน COVID-19 รายอำเภอ จ.ประจวบคีรีขันธ์ ตามวันที่รายงาน

ข้อมูล 3 พ.ค.65

อำเภอ	1 ม.ค.–25 เม.ย.	26 เม.ย.	27 เม.ย.	28 เม.ย.	29 เม.ย.	30 เม.ย.	1 พ.ค.	2 พ.ค.	รวม	เฉลี่ย 7 วัน ย้อนหลัง
หัวหิน	6,088	20	28	18	22	20	12	19	6,227	20
ปราณบุรี	3,148	8	7	8	14	12	5	5	3,207	8
สามร้อยยอด	2,316	10	12	5	3	6	2	0	2,354	5
กุยบุรี	966	0	4	0	4	14	0	2	990	3
เมือง	4,662	28	42	15	30	23	19	18	4,837	25
ทับสะแก	1,376	4	0	9	7	2	3	1	1,402	4
บางสะพาน	1,705	8	9	8	3	1	5	3	1,742	5
บางพานน้อย	1,049	1	4	1	3	4	0	4	1,066	2
เรือนำ	16	0	0	0	1	0	0	0	17	0
หลบหนีเข้าเมือง	217	0	0	0	0	0	0	0	217	0
ต่างประเทศ	133	0	0	0	1	0	0	0	134	0
<b>รวม</b>	<b>21,676</b>	<b>79</b>	<b>106</b>	<b>64</b>	<b>88</b>	<b>82</b>	<b>46</b>	<b>52</b>	<b>22,193</b>	<b>74</b>

# แนวโน้มผู้ป่วยรายวัน COVID-19 ตำบลพื้นที่ HUAHIN RECHARGE

(ต.หัวหิน และ ต.หนองแก) ตั้งแต่ 1 ตุลาคม 64



# คลังเตอร์สะสมของพบ COVID-19 ตั้งแต่ 1 ม.ค-3 พ.ค.65 จ.ประจวบคีรีขันธ์

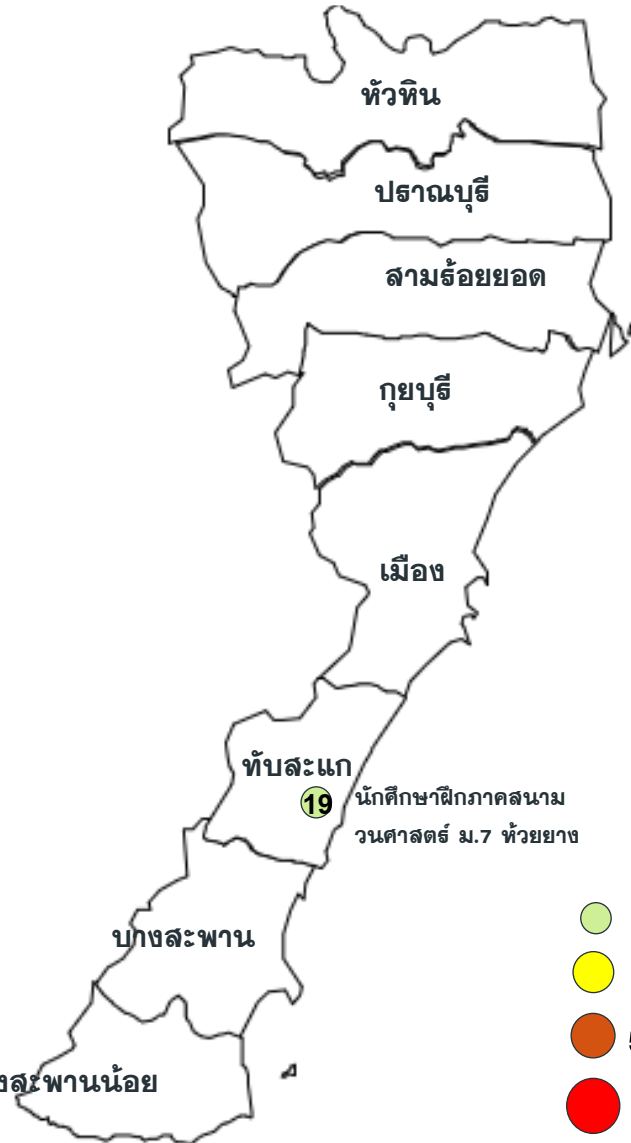
อำเภอ	จำนวน Cluster สะสม (10 ทราย+)	ควบคุมได้ ภายใน 28 วัน	ร้อยละที่ ควบคุม ได้	Cluster ควบคุมไม่ได้ ใน 28 วัน	จำนวน Cluster ที่พบผู้ป่วยรายสุดท้าย อยู่ในช่วง 14 วัน ก่อนหน้า				
					จำนวน	ควบคุมได้ ภายใน 14 วัน	ร้อยละ	เกิน 14 วัน ไม่ถึง 28 วัน	เกิน 28 วัน
หัวหิน	22	20	90.9	ตลาดฉัตรไชย ธง สับปะรดกระป๋อง หนองพลับ	0	0	0.0	0	0
ปราณบุรี	11	10	90.9	ธง.น้ำตาล ปราณบุรี	0	0	0.0	0	0
สามร้อยยอด	15	14	93.3	โรงงานญี่ปุ่น	0	0	0.0	0	0
กุยบุรี	3	3	100.0	-	0	0	0.0	0	0
เมือง	5	5	100.0	-	0	0	0.0	0	0
ทับสะแก	12	12	100.0	-	1	1	100.0	0	0
บางสะพาน	15	15	100.0	-	0	0	0.0	0	0
บางพานน้อย	10	10	100.0	-	0	0	0.0	0	0
<b>รวม</b>	<b>93</b>	<b>89</b>	<b>95.7</b>	<b>4</b>	<b>1</b>	<b>1</b>	<b>100.0</b>	<b>0</b>	<b>0</b>



# แผนที่แสดงคลัสเตอร์ COVID-19 ในจังหวัดประจวบคีรีขันธ์

ข้อมูล 3 พ.ค.65

## คลัสเตอร์ที่พบผู้ป่วยในช่วง 14 วันล่าสุด

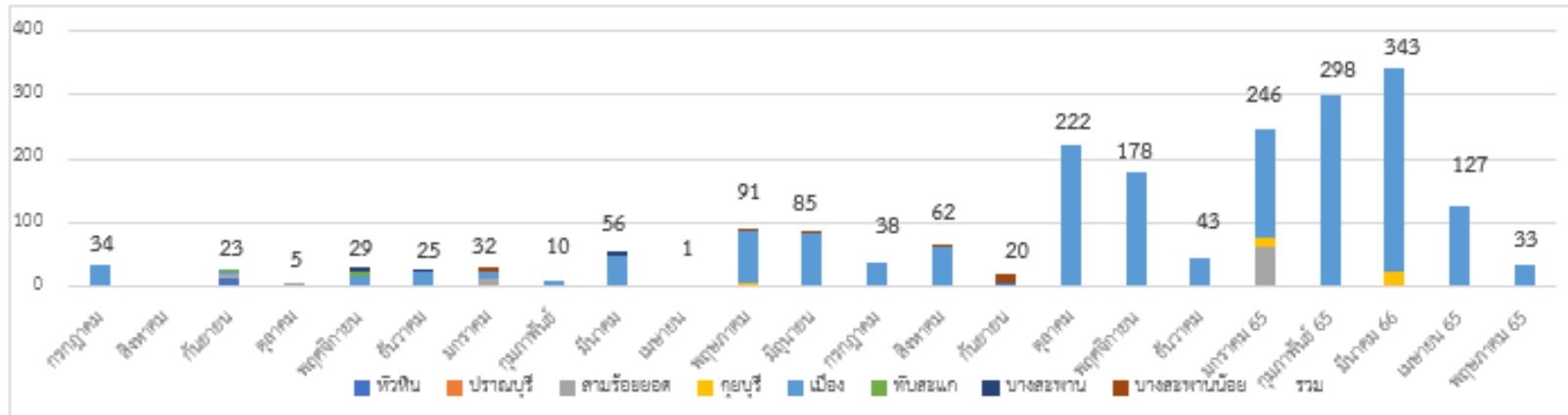


คลัสเตอร์ (PCR+ATK)	ประเภท	จำนวนผู้ป่วย	ผป.รายสุดท้าย
นักศึกษาฝึกภาคสนาม วนศาสตร์ ม.7 ห้วยยาง	หน่วยงานราชการ	23(+4)	1 พค

**จำนวนทั้งหมด 2 คลัสเตอร์**

**ประเภทสถานที่/กิจกรรม**  
หน่วยงานราชการ 1 แห่ง

# ตรวจชาวต่างด้าวที่ถูกจับกุมกรณีหลบหนีเข้าเมือง เร่ร่อน และชาวไทยลักลอบข้ามแดนจากเมียนมา



ตั้งแต่ 13 ก.ค 63-1 พ.ค.65

จำนวน 152 เหตุการณ์

จำนวน 2,001 ราย

พบผู้ติดเชื้อ 308 ราย

เหตุการณ์ล่าสุด เดือน เมษายน 2565	ตรวจ RT-PCR/ATK	ผลตรวจ
1 พ.ค.65 กรณีชาวเมียนมา หลบหนีเข้าเมือง เข้าช่องทางธรรมชาติ จับได้ที่บริเวณ ม.6 ต.คลองวาฬ อ.เมือง เดินทางมาจากทวาย 3 ราย เนปิดอ 21 ราย ย่างกุ้ง 9 ราย ตรวจ ATK ไม่พบเชื้อ	33	ไม่พบเชื้อ



# ผลการติดตามผู้สัมผัสเสี่ยงสูง HIGH RISK รายอำเภอ จ.ประจวบคีรีขันธ์

ข้อมูล 3 พ.ค.65

อำเภอ/กลุ่มเสี่ยง	วันนี้ (ราย)		สะสม ตั้งแต่ 1 เมย. 64			การติดตามที่ยังอยู่ในระยะ 10 วัน		คงเหลือติดตาม	ร้อยละ
	HCW	NON HCW	HCW	NON HCW	รวม	HCW	NON HCW		
หัวหิน	0	25	415	25799	26214	0	242	242	0.9
ปราณบุรี	0	40	75	14032	14107	0	141	141	1.0
สามร้อยยอด	0	12	48	4679	4727	0	113	113	2.4
กุยบุรี	0	0	10	3387	3397	0	165	165	4.9
เมือง	0	2	67	13819	13886	0	11	11	0.1
ทับสะแก	0	32	9	5758	5767	0	128	128	2.2
บางสะพาน	0	2	47	6467	6514	0	6	6	0.1
บางสะพานน้อย	0	0	8	2190	2198	0	122	122	5.6
<b>รวม</b>	<b>0</b>	<b>113</b>	<b>679</b>	<b>76131</b>	<b>76810</b>	<b>0</b>	<b>928</b>	<b>928</b>	<b>1.2</b>

HCW = บุคลากรทางการแพทย์

NON HCW = ไม่ใช่บุคลากรทางการแพทย์

# สรุปผลการฉีดวัคซีนโควิด 19 จังหวัดประจวบคีรีขันธ์

ผลการให้บริการวัคซีน ณ วันที่ 2 พฤษภาคม 2565 เวลา 22.00 น.



ฉีดวัคซีนทั้งหมด  
1,038,128

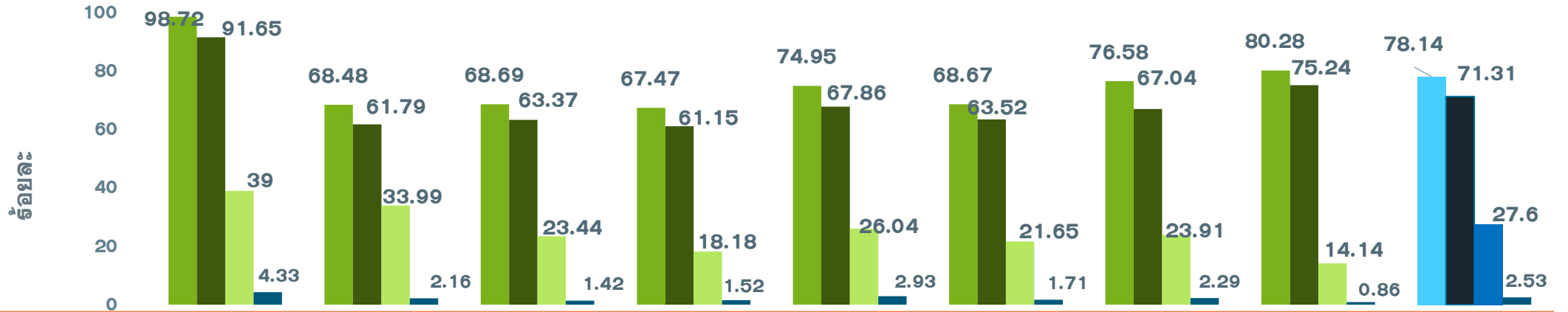
+ เพิ่มวันนี้  
618



จำนวนผู้ได้รับวัคซีน จำแนกรายเข็มและชนิด วัคซีน	เข็มที่ 1					เข็มที่ 2					
	sinovac 	AstraZeneca 	Sinopharm 	Pfizer 	Moderna 	sinovac 	AstraZeneca 	Sinopharm 	Pfizer 	Moderna 	Johnson & Johnson 
+เพิ่มขึ้นวานนี้ (โตล)	0	1	3	16	0	0	1	0	522	0	0
รวมรายใหม่ (ราย)	20					523					
ตั้งแต่วันที่ 1 เมษายน 2564	220,079	59,665	91,630	77,778	2,563	23,501	226,421	88,749	66,122	7,010	444
สะสม (ราย)	451,715					412,247					
จำนวนผู้ได้รับวัคซีน จำแนกรายเข็มและชนิด วัคซีน	เข็มที่ 3					เข็มที่ 4					
	sinovac 	AstraZeneca 	Sinopharm 	Pfizer 	Moderna 	sinovac 	AstraZeneca 	Sinopharm 	Pfizer 	Moderna 	
+เพิ่มขึ้นวานนี้ (โตล)	0	8	0	47	0	0	0	0	20	0	
รวมรายใหม่(ราย)	55					20					
ตั้งแต่วันที่ 1 เมษายน 2564	23	84,542	50	58,433	16,513	0	778	0	9,888	3,939	
สะสม (ราย)	159,561					14,605					

# ร้อยละความครอบคลุมของการได้รับวัคซีน COVID-19 รายอำเภอ

ข้อมูล 3 พ.ค.65



	หัวหิน	ปราณบุรี	300 ยอด	กุยบุรี	เมือง	ทับสะแก	บางพาน	พานน้อย	จังหวัด
ประชากรทั้งหมด	126905	82872	52915	45676	94233	51433	81533	42527	578094
จำนวนโดสทั้งหมด <b>เข็ม1+2+3</b>	296586	137913	83031	67751	161870	80002	138458	72517	1038128
จำนวนได้รับเข็ม 1	125284	56749	36345	30819	70623	35321	62435	34139	451715
<b>ร้อยละความครอบคลุม</b>	<b>98.72</b>	<b>68.48</b>	<b>68.69</b>	<b>67.47</b>	<b>74.95</b>	<b>68.67</b>	<b>76.58</b>	<b>80.28</b>	<b>78.14</b>
จำนวนได้รับเข็ม 2 <b>ครบเกณฑ์</b>	116307	51205	33532	27931	63946	32668	54659	31999	412247
<b>ร้อยละความครอบคลุม</b>	<b>91.65</b>	<b>61.79</b>	<b>63.37</b>	<b>61.15</b>	<b>67.86</b>	<b>63.52</b>	<b>67.04</b>	<b>75.24</b>	<b>71.31</b>
จำนวนได้รับเข็ม 3 <b>กระตุ้น</b>	49497	28172	12403	8305	24538	11134	19498	6014	159561
<b>ร้อยละความครอบคลุม</b>	<b>39.00</b>	<b>33.99</b>	<b>23.44</b>	<b>18.18</b>	<b>26.04</b>	<b>21.65</b>	<b>23.91</b>	<b>14.14</b>	<b>27.60</b>
จำนวนได้รับเข็ม 4 <b>กระตุ้น</b>	5498	1787	751	696	2763	879	1866	365	14605
<b>ร้อยละความครอบคลุม</b>	<b>4.33</b>	<b>2.16</b>	<b>1.42</b>	<b>1.52</b>	<b>2.93</b>	<b>1.71</b>	<b>2.29</b>	<b>0.86</b>	<b>2.53</b>

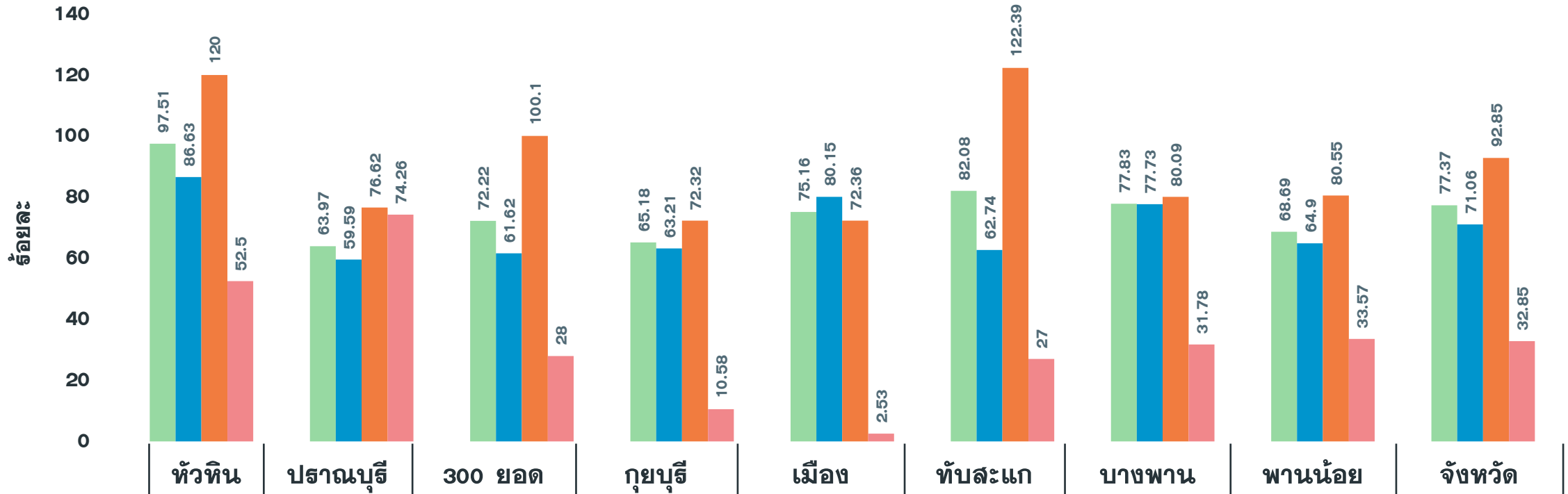
# ผลงานการฉีดวัคซีน COVID-19 ตามกลุ่มเป้าหมาย จ.ประจวบคีรีขันธ์

ข้อมูล 3 พ.ค.65

กลุ่มเป้าหมาย	เป้าหมาย	เข็มที่ 1 (คน)	+เพิ่ม	ร้อยละ	เข็มที่ 2 (คน)	+เพิ่ม	ร้อยละ	เข็มที่ 3 (คน)	+เพิ่ม	ร้อยละ	เข็มที่ 4 (คน)	+เพิ่ม	ร้อยละ
1. ผู้ที่มีอายุ 60 ปีขึ้นไป	87,976	62,516	1	71.06	60,115	4	68.33	26,271	13	29.86	405	6	0.46
2. ผู้ที่มีโรคประจำตัว 7 กลุ่ม	42,486	39,447	0	92.85	38,168	1	89.84	16,578	11	39.02	769	2	1.81
3. หญิงตั้งครรภ์	2,292	753	0	32.85	692	0	30.19	156	0	6.81	0	0	0.00
<b>รวม 608</b>	<b>132,754</b>	<b>102,716</b>	<b>1</b>	<b>77.37</b>	<b>98,975</b>	<b>5</b>	<b>74.56</b>	<b>43,005</b>	<b>24</b>	<b>32.39</b>	<b>1,174</b>	<b>8</b>	<b>0.88</b>
4. บุคลากรทางการแพทย์ฯ	5,839	6,055	0	103.70	6,037	0	103.39	5,730	0	98.13	4,558	1	78.06
5. อสม.	7,200	5,819	0	80.82	5,719	0	79.43	4,184	0	58.11	1,509	1	20.96
6. জনท.ด้านหน้า	12,725	15,341	0	120.56	15,250	0	119.84	11,577	0	90.98	3,156	0	24.80
7. ประชาชนทั่วไป 18-59 ปี	240,814	260,295	5	108.09	248,091	4	103.02	93,746	12	38.93	4,182	10	1.74
8. นักเรียน อายุ 12-17 ปี	33,604	35,194	4	104.73	32,049	8	95.37	977	15	2.91	20	0	0.06
9. เด็กอายุ 5-11 ปี	37,458	26,125	10	69.74	5,922	506	15.81	0	0	0	0	0	0

# ผลงานฉีดวัคซีน COVID-19 กลุ่มเป้าหมาย 608 รายอำเภอ เข็มที่ 1 จ.ประจวบคีรีขันธ์

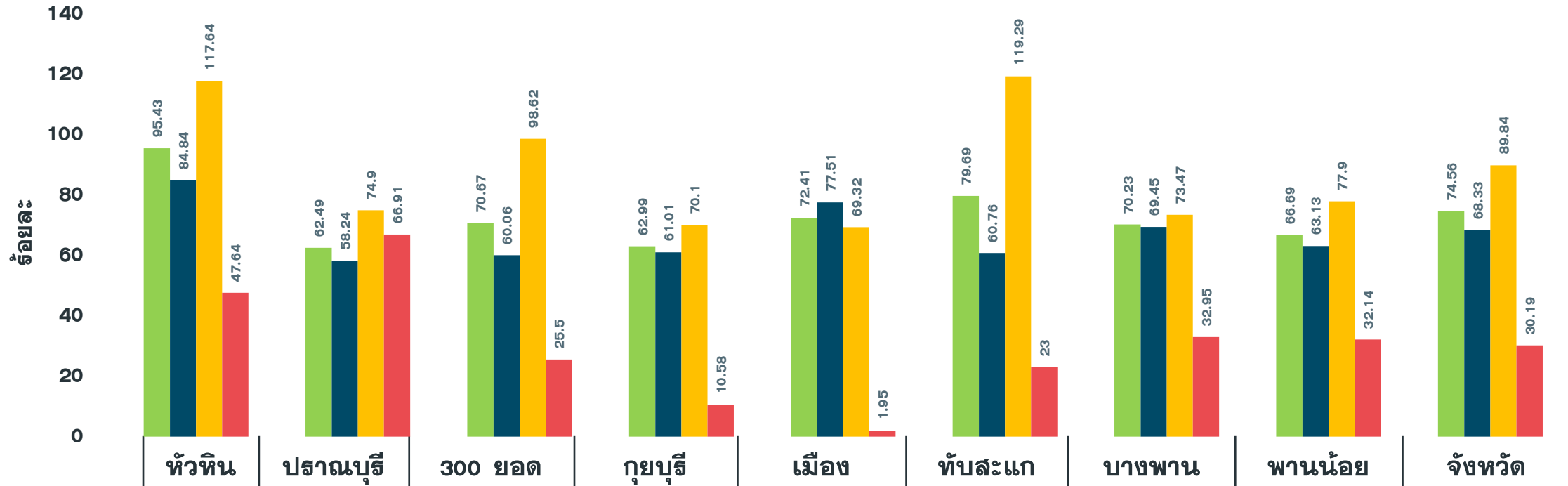
ข้อมูล 3 พ.ค.65



จำนวนเข็มที่ 1 (สะสม)	25,214	11,713	9,836	7,850	15,805	11,718	13,693	6,887	102,716
รวมกลุ่ม 608 เข็ม 1	97.51	63.97	72.22	65.18	75.16	82.08	77.83	68.69	77.37
ผู้มีอายุ 60 ปี	86.63	59.59	61.62	63.21	80.15	62.74	77.73	64.90	71.06
ผู้ป่วย 7 กลุ่มโรค	120.00	76.62	100.10	72.32	72.36	122.39	80.09	80.55	92.85
หญิงตั้งครรภ์	52.50	74.26	28.00	10.58	2.53	27.00	31.78	33.57	32.85

# ผลงานฉีดวัคซีน COVID-19 กลุ่มเป้าหมาย 608 รายอำเภอ เข็มที่ 2 จ.ประจวบคีรีขันธ์

ข้อมูล 3 พ.ค.65

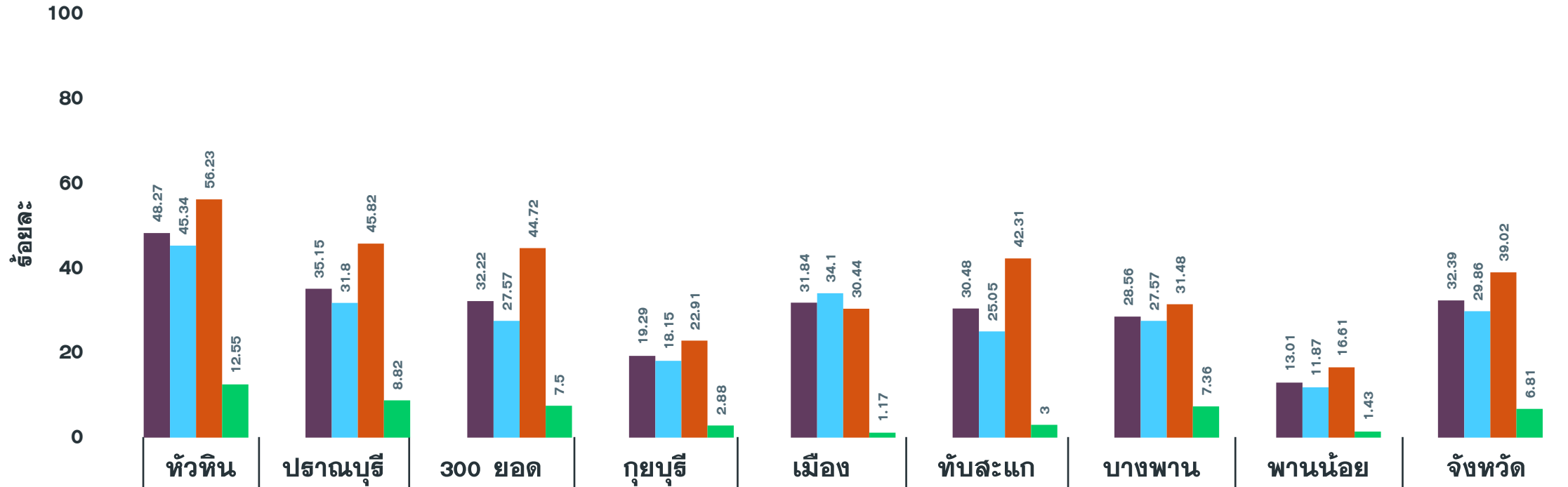


จำนวนเข็มที่ 2 (สะสม)	24,675	11,441	9,625	7,587	15,227	11,378	12,356	6,686	98,975
รวมกลุ่ม 608 เข็ม 2	95.43	62.49	70.67	62.99	72.41	79.69	70.23	66.69	74.56
ผู้มีอายุ 60 ปี	84.84	58.24	60.06	61.01	77.51	60.76	69.45	63.13	68.33
ผู้ป่วย 7 กลุ่มโรค	117.64	74.90	98.62	70.10	69.32	119.29	73.47	77.90	89.84
หญิงตั้งครรภ์	47.64	66.91	25.50	10.58	1.95	23.00	32.95	32.14	30.19



# ผลงานฉีดวัคซีน COVID-19 กลุ่มเป้าหมาย 608 รายอำเภอ เข็มที่ 3 จ.ประจวบคีรีขันธ์

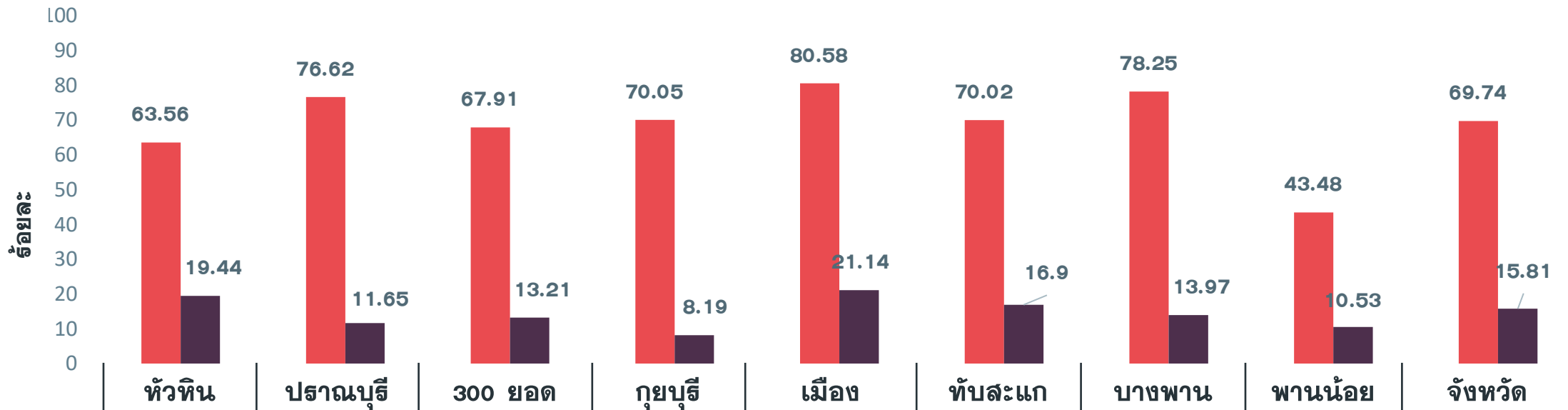
ข้อมูล 3 พ.ค.65



จำนวนเข็มที่ 3 (สะสม)	หัวหิน	ปราณบุรี	300 ยอด	กุยบุรี	เมือง	ทับสะแก	บางพาน	พานน้อย	จังหวัด
จำนวนเข็มที่ 3 (สะสม)	12,482	6,436	4,388	2,323	6,696	4,352	5,024	1,304	43,005

# ผลงานฉีดวัคซีน COVID-19 เด็กอายุ 5-11 ปี รายอำเภอ จ.ประจวบคีรีขันธ์

ข้อมูล 3 พ.ค.65



	หัวหิน	ปราณบุรี	300 ยอด	กุยบุรี	เมือง	ทับสะแก	บางพาน	พานน้อย	จังหวัด
เป้าหมายกลุ่ม 5-11 ปี	11156	5587	2929	2588	5351	2722	4703	2422	37458
เข็มที่ 1 (วันนี้)	6	0	4	0	0	0	0	0	10
เข็มที่ 1 (สะสม)	7091	4281	1989	1813	4312	1906	3680	1053	26125
<b>ร้อยละความครอบคลุม</b>	<b>63.56</b>	<b>76.62</b>	<b>67.91</b>	<b>70.05</b>	<b>80.58</b>	<b>70.02</b>	<b>78.25</b>	<b>43.48</b>	<b>69.74</b>
เข็มที่ 2 (วันนี้)	501	0	5	0	0	0	0	0	506
เข็มที่ 2 (สะสม)	2169	651	387	212	1131	460	657	255	5922
<b>ร้อยละความครอบคลุม</b>	<b>19.44</b>	<b>11.65</b>	<b>13.21</b>	<b>8.19</b>	<b>21.14</b>	<b>16.90</b>	<b>13.97</b>	<b>10.53</b>	<b>15.81</b>

เดินหน้า  
พร้อม  
สู้โควิด

