



ศูนย์ปฏิบัติการภาวะฉุกเฉินด้านการแพทย์และสาธารณสุข  
สำนักงานสาธารณสุขจังหวัดบุรีรัมย์  
กรณี โรคติดเชื้อไวรัสโคโรนา 2019

ฉบับที่ 807 EOC ครั้งที่ 425 วันที่ 5 พฤษภาคม 2565 เวลา 09.00 น.

**OMICRON**  
SARS-COV-2 VARIANT

code: B.1.1.529





# รายงานสถานการณ์ COVID-19 ประจวบคีรีขันธ์

## ประจวบคีรีขันธ์ ตั้งแต่ 1 ม.ค.-5 พ.ค.2565

รายใหม่วันนี้

**+60**

ในจังหวัด 57 นอกจังหวัด 3

ผู้ป่วยยืนยันสะสม

**22,308**

รักษาหาย/ออกจากรพ.

**22,055**

+61 (98.8%)

เสียชีวิต

**80 (+0)**

(0.11%) จาก PCR+ATK

ผลงานการฉีดวัคซีน



รวมฉีดเพิ่ม

0 โดส

รวมฉีดแล้ว **1,039,435** โดส

ระบบเฝ้าระวังฯ

**60**

ระบบเฝ้าระวังและ

บริการสะสม

**21,940**

เรือนจำ

**0**

เรือนจำสะสม

**17**

หลบหนีเข้าเมือง

**0**

หลบหนีเข้าเมืองสะสม

**217**

ติดจากต่างประเทศ

**0**

ติดจากต่างประเทศสะสม

**134**



การใช้เตียงรักษาผู้ป่วยใน รพ.

ทั้งหมด

ใช้ไป

คงเหลือ

อัตราครองเตียง

912

173

739

19.0

ระดับเตียงตามความรุนแรงของโรค

สาย

ระดับ **1**

(ไม่มีอาการ/อาการเล็กน้อย)

**94**

ระดับ **1**

(อาการปานกลาง)

**49**

ระดับ **2.1**

(ใช้ oxygen low flow)

**14**

อัตราครองเตียงระดับ 2-3

ระดับ **2.2**

(ใช้ oxygen high flow)

17.8%

**11**

ระดับ **3**

(ใส่ท่อ & เครื่องช่วยหายใจ)

**5**

จำนวนผู้ป่วยยืนยันสะสมตั้งแต่ปี 2563

ป่วย

**43,020**

รักษาหาย

**42,182**

เสียชีวิต

**199**

ตรวจ ATK พบเชื้อวันนี้

**308**

จำนวนผู้ป่วยเข้าข่ายสะสม

**49,470**



รักษา CI 19 สาย



รักษา HI 446 สาย



เข็มที่ 1

+0 สาย



ร้อยละ 78.2 ของประชากร

สะสม 451,822 สาย



เข็มที่ 2

+0 สาย



ร้อยละ 71.4 ของประชากร

สะสม 412,928 สาย



เข็มที่ 3

+0 สาย



ร้อยละ 27.7 ของประชากร

สะสม 159,898 สาย



เข็มที่ 4

+0 สาย

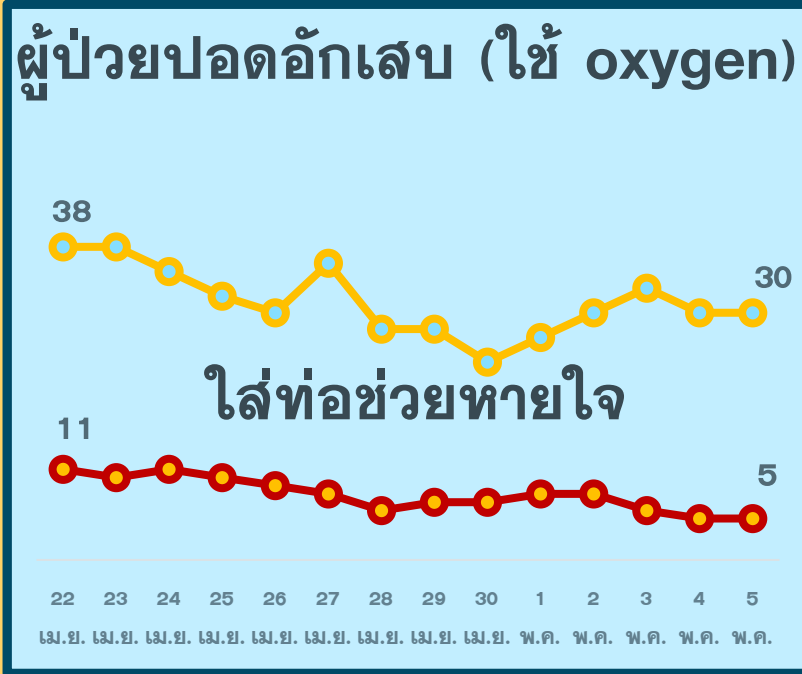
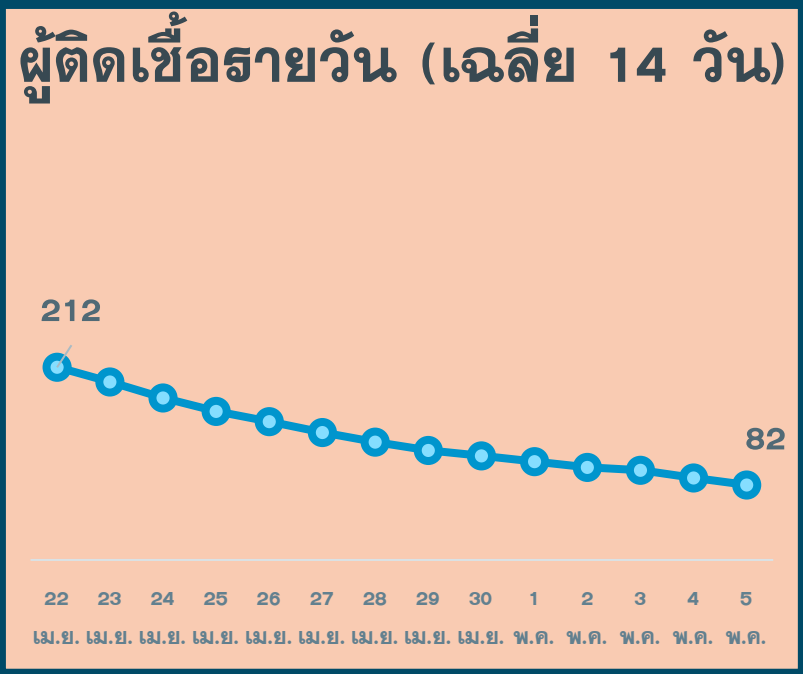


ร้อยละ 2.6 ของประชากร

สะสม 14,787 สาย

# สถานการณ์ COVID-19 จ.ประจวบคีรีขันธ์

ผู้ติดเชื้อ ผู้ป่วยปอดอักเสบ ผู้ป่วยใส่ท่อหายใจ และผู้เสียชีวิต



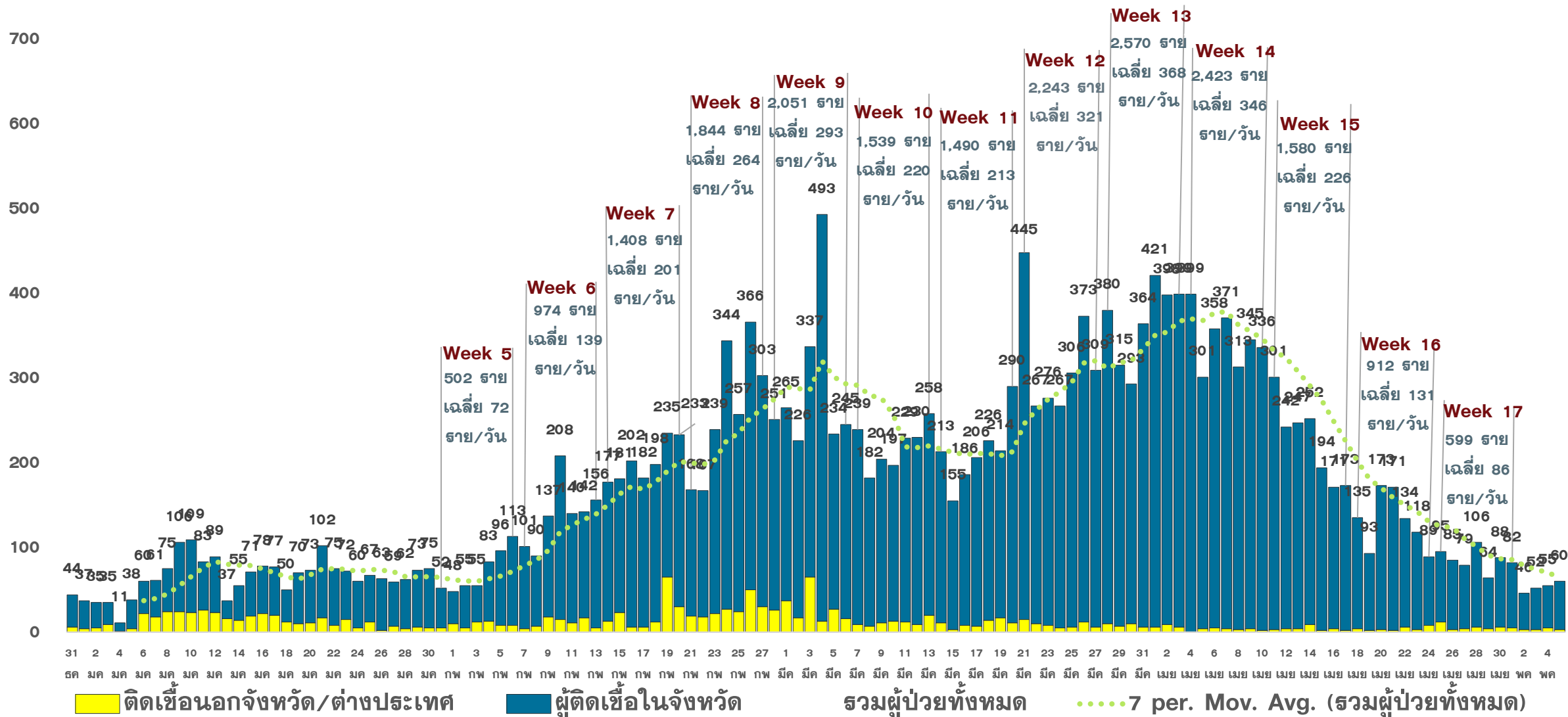
\*จำนวนผู้ป่วยปอดอักเสบและใส่ท่อช่วยหายใจที่รักษาอยู่



\*รายงานตามวันที่เสียชีวิต

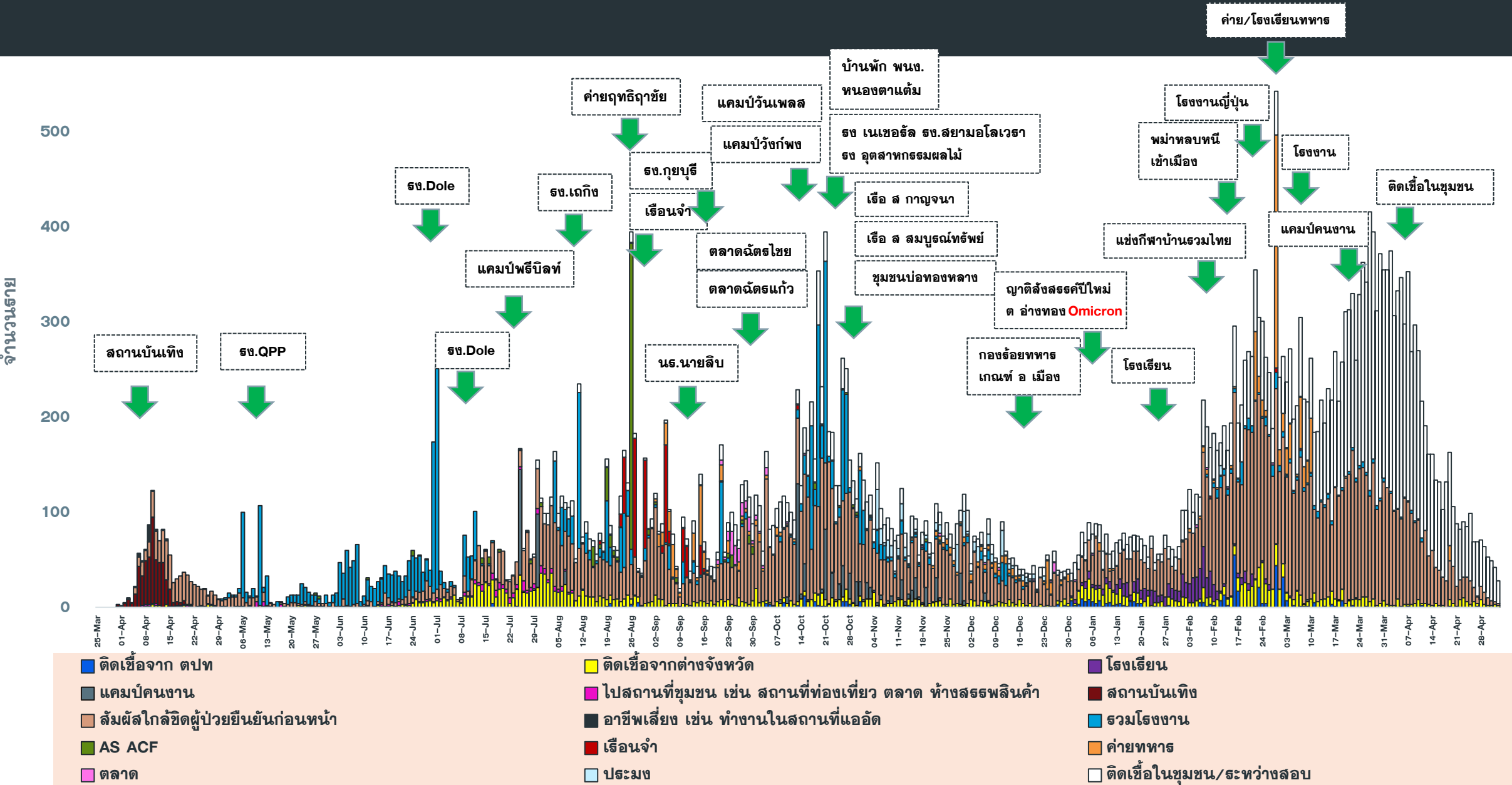
# แนวโน้มการพบผู้ป่วยยืนยัน COVID-19 ตามวันที่รายงาน จ.ประจวบคีรีขันธ์

ณ 5 พ.ค.65



# แนวโน้มผู้ป่วย COVID-19 ตามวันเริ่มป่วย จำแนกประเภทความเสี่ยง

ตั้งแต่ 25 มี.ค.-5 พ.ค.65



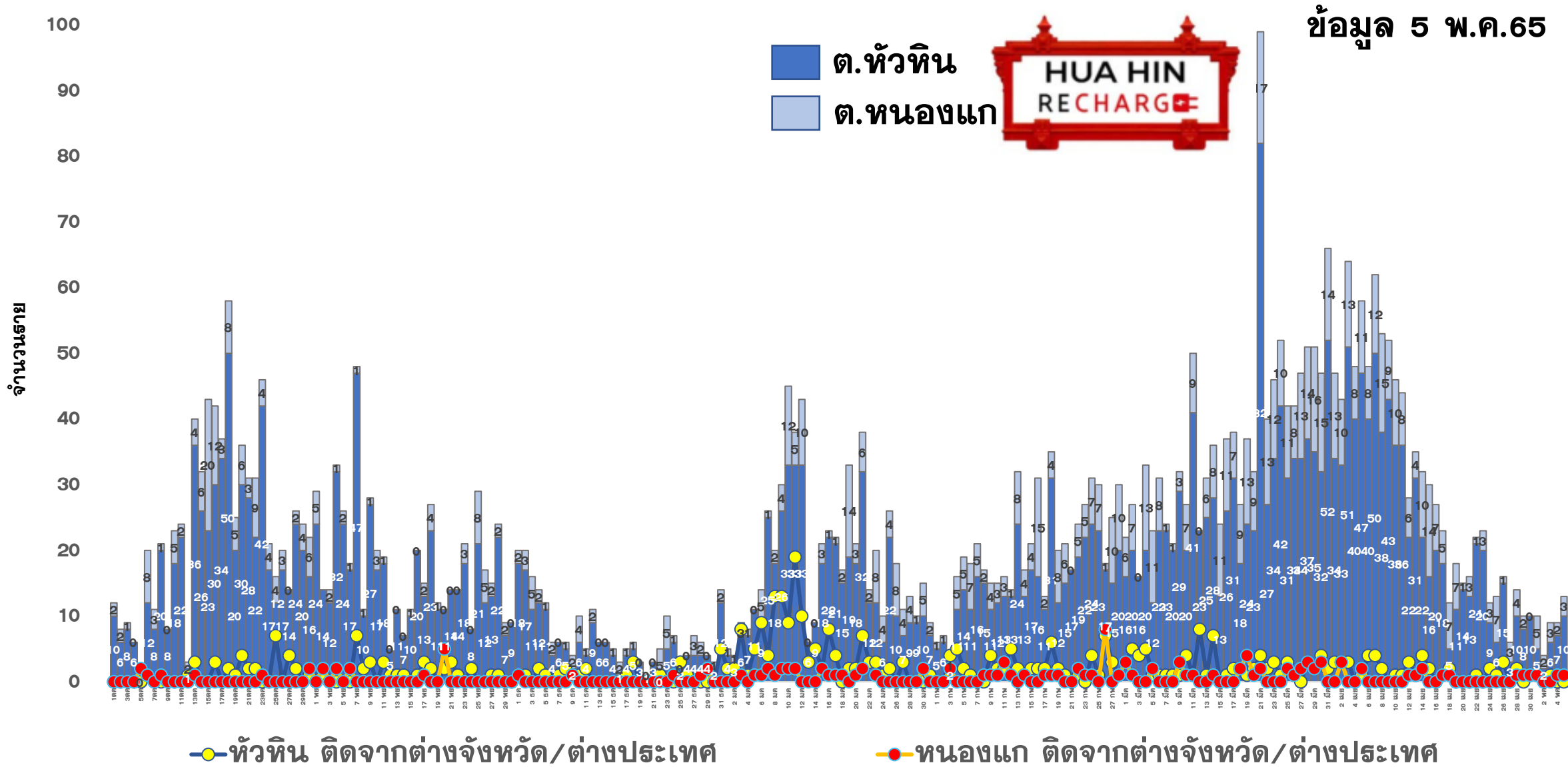
# จำนวนผู้ป่วยยืนยัน COVID-19 รายอำเภอ จ.ประจวบคีรีขันธ์ ตามวันที่รายงาน

ข้อมูล 5 พ.ค.65

อำเภอ	1 ม.ค.–27 เม.ย.	28 เม.ย.	29 เม.ย.	30 เม.ย.	1 พ.ค.	2 พ.ค.	3 พ.ค.	4 พ.ค.	รวม	เฉลี่ย 7 วัน ย้อนหลัง
หัวหิน	6,136	18	22	20	12	19	17	20	6,264	18
ปราณบุรี	3,163	8	14	12	5	5	9	6	3,222	8
สามร้อยยอด	2,338	5	3	6	2	0	3	4	2,361	3
กุยบุรี	970	0	4	14	0	2	0	4	994	3
เมือง	4,732	15	30	23	19	18	18	19	4,874	20
ทับสะแก	1,380	9	7	2	3	1	3	2	1,407	4
บางสะพาน	1,722	8	3	1	5	3	4	4	1,750	4
บางพานน้อย	1,054	1	3	4	0	4	1	1	1,068	2
เรื่อนจำ	16	0	1	0	0	0	0	0	17	0
หลบหนีเข้าเมือง	217	0	0	0	0	0	0	0	217	0
ต่างประเทศ	133	0	1	0	0	0	0	0	134	0
<b>รวม</b>	<b>21,861</b>	<b>64</b>	<b>88</b>	<b>82</b>	<b>46</b>	<b>52</b>	<b>55</b>	<b>60</b>	<b>22,308</b>	<b>64</b>

# แนวโน้มผู้ป่วยรายวัน COVID-19 ตำบลพื้นที่ HUAHIN RECHARGE

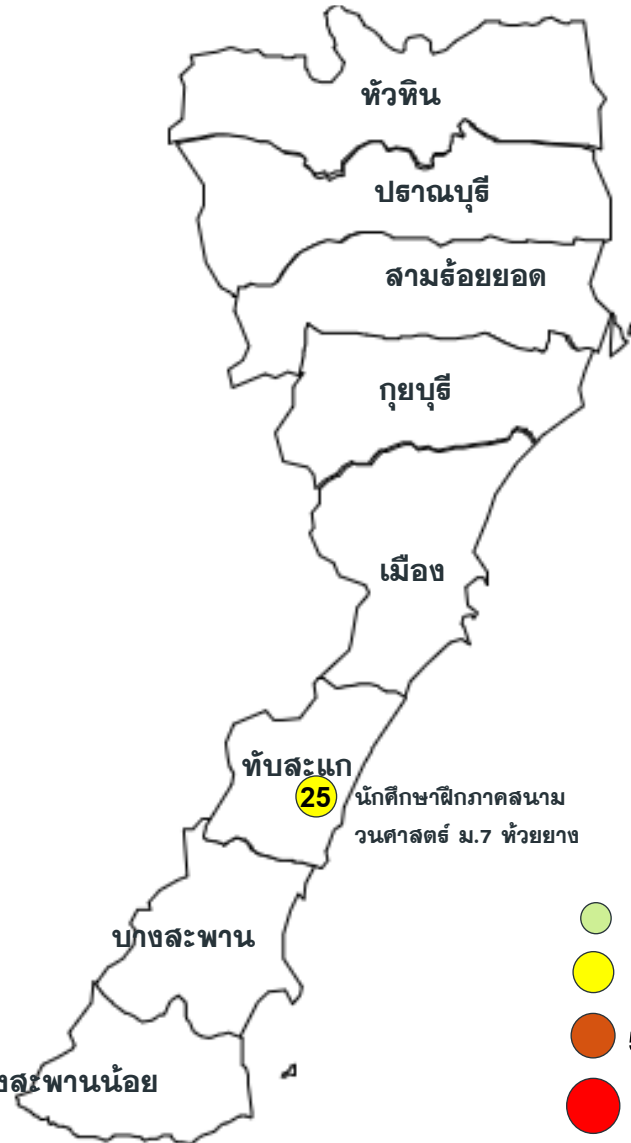
(ต.หัวหิน และ ต.หนองแก) ตั้งแต่ 1 ตุลาคม 64



# แผนที่แสดงคลัสเตอร์ COVID-19 ในจังหวัดประจวบคีรีขันธ์

ข้อมูล 5 พ.ค.65

## คลัสเตอร์ที่พบผู้ป่วยในช่วง 14 วันล่าสุด



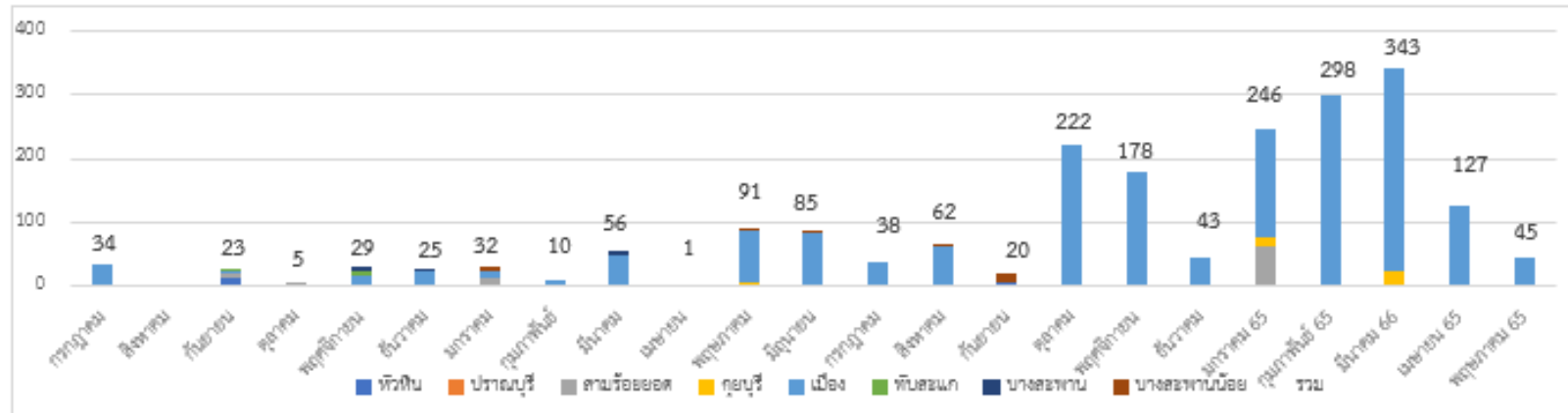
คลัสเตอร์ (PCR+ATK)	ประเภท	จำนวนผู้ป่วย	ผป.รายสุดท้าย
นักเรียนฝึกภาคสนาม วนศาสตร์ ม.7 ห้วยยาง	หน่วยงาน ราชการ	25(+1)	3 พค

**จำนวนทั้งหมด 1 คลัสเตอร์**

**ประเภทสถานที่/กิจกรรม**  
หน่วยงานราชการ 1 แห่ง



# ตรวจชาวต่างด้าวที่ถูกจับกุมกรณีหลบหนีเข้าเมือง เร่ร่อน และชาวไทยลักลอบข้ามแดนจากเมียนมา



ตั้งแต่ 13 ก.ค 63-3 พ.ค.65

จำนวน 153 เหตุการณ์

จำนวน 2,013 ราย

พบผู้ติดเชื้อ 308 ราย

เหตุการณ์ล่าสุด เดือน เมษายน 2565	ตรวจ RT-PCR/ATK	ผลตรวจ
1 พ.ค.65 กรณีชาวเมียนมา หลบหนีเข้าเมือง เข้าช่องทางธรรมชาติ จับได้ที่บริเวณ ม.6 ต.คลองวาฬ อ.เมือง เดินทางมาจากทวาย 3 ราย เนปิดอ 21 ราย ย่างกุ้ง 9 ราย ตรวจ ATK ไม่พบเชื้อ	33	ไม่พบเชื้อ
3 พ.ค.65 กรณีชาวเมียนมา หลบหนีเข้าเมือง เข้าช่องทางธรรมชาติ จับได้ที่บริเวณ ม.6 ต.เกาะหลัก อ.เมือง เดินทางมาจากย่างกุ้ง 6 ราย อิรวดี 3 ราย ยะไข่ 3 ราย ตรวจ ATK ไม่พบเชื้อ	12	ไม่พบเชื้อ



# ผลการติดตามผู้สัมผัสเสี่ยงสูง HIGH RISK รายอำเภอ จ.ประจวบคีรีขันธ์

ข้อมูล 5 พ.ค.65

อำเภอ/กลุ่มเสี่ยง	วันนี้ (ราย)		สะสม ตั้งแต่ 1 เมย. 64			การติดตามที่ยังอยู่ในระยะ 10 วัน		คงเหลือติดตาม	ร้อยละ
	HCW	NON HCW	HCW	NON HCW	รวม	HCW	NON HCW		
หัวหิน	0	25	415	25846	26261	0	214	214	0.8
ปราณบุรี	0	32	75	14102	14177	0	125	125	0.9
สามร้อยยอด	0	7	48	4692	4740	0	115	115	2.4
กุยบุรี	0	0	10	3387	3397	0	165	165	4.9
เมือง	0	7	67	13836	13903	0	10	10	0.1
ทับสะแก	0	6	9	5785	5794	0	115	115	2.0
บางสะพาน	0	2	47	6472	6519	0	4	4	0.1
บางสะพานน้อย	0	0	8	2190	2198	0	122	122	5.6
รวม	0	79	679	76310	76989	0	870	870	1.1

HCW = บุคลากรทางการแพทย์

NON HCW = ไม่ใช่บุคลากรทางการแพทย์

# แนวโน้มผู้ป่วย COVID-19 กลุ่ม HCW จ.ประจวบคีรีขันธ์ ตามวันที่รายงาน

ข้อมูล 5 พ.ค.65

## ประเภทการติดเชื้อ

ติดเชื้อจากการทำงาน	137	18.2
ติดจากเชื้อจากครอบครัว	181	24.1
ติดเชื้อชุมชน อยู่ระหว่างสอบสวน	433	57.7
รวม	751	100.0

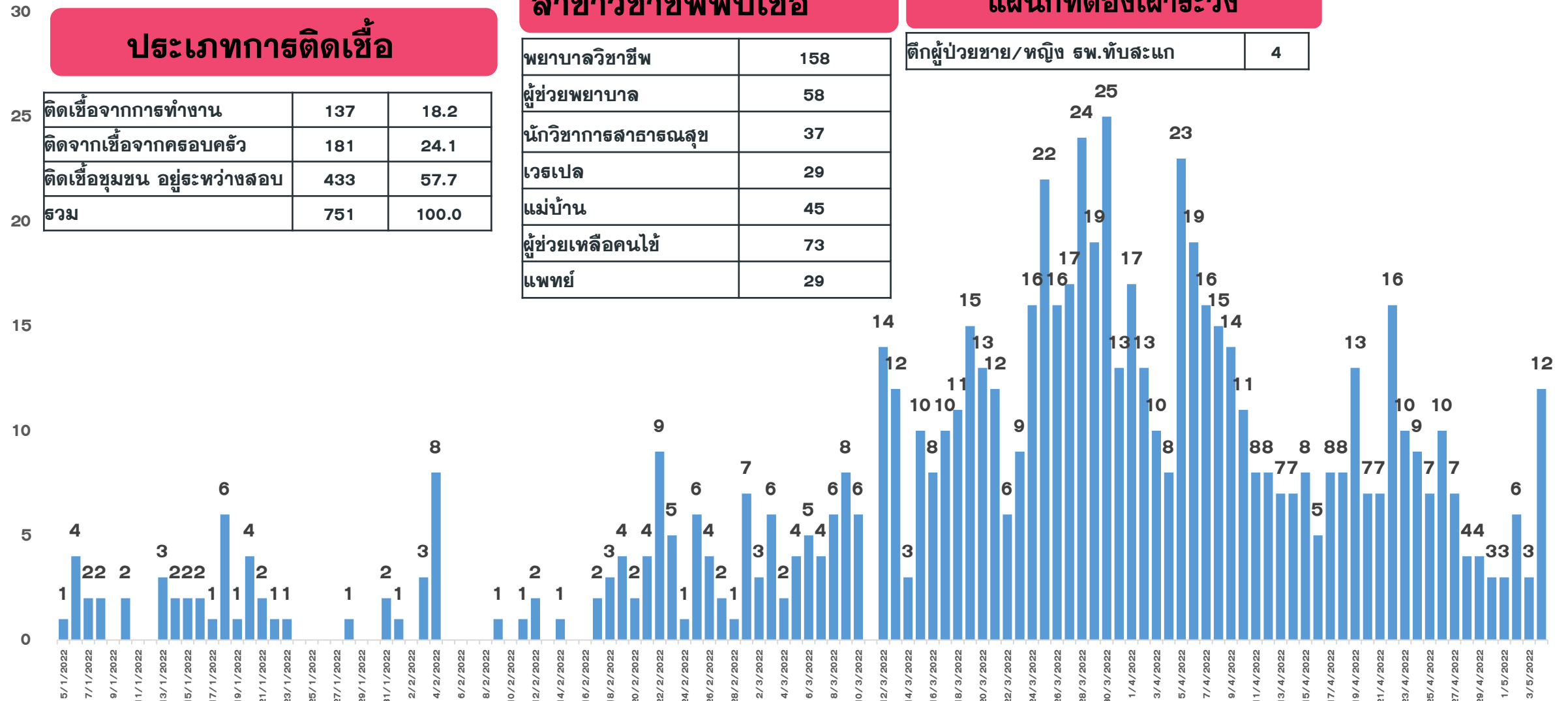
## สาขาวิชาชีพพบเชื้อ

พยาบาลวิชาชีพ	158
ผู้ช่วยพยาบาล	58
นักวิชาการสาธารณสุข	37
เวชแปล	29
แม่บ้าน	45
ผู้ช่วยเหลือคนไข้	73
แพทย์	29

## แผนกที่ต้องเฝ้าระวัง

เด็กผู้ป่วยชาย/หญิง รพ.ทับสะแก	4
--------------------------------	---

จำนวนราย





อาการแบบไหน  
แสดงว่า  
**เสี่ยงเป็น  
ลองโควิด**  
และควรไปพบแพทย์

เจ็บหน้าอก  
ใจสั่น ซาหรือ  
แขนงอ่อนแรง  
เหนื่อยจนไม่สามารถ  
ทำกิจกรรมใน  
ชีวิตประจำวัน  
ด้วยตัวเองได้



เมื่อมีอาการผิดปกติ  
หลังจากติดเชื้อ  
โควิดนานเกินกว่า  
2 เดือน



**วิธีป้องกัน  
“อาการลองโควิด”**

1. ระวังป้องกันไม่ให้ติดเชื้อ  
ด้วยการ **สวมหน้ากาก**  
**รักษาระยะห่าง ล้างมือ**  
**หลีกเลี่ยงพื้นที่เสี่ยง**
2. **ฉีดวัคซีน**

