



ศูนย์ปฏิบัติการภาวะฉุกเฉินด้านการแพทย์และสาธารณสุข
สำนักงานสาธารณสุขจังหวัดพระจวบคีรีขันธ์
กรณี โรคติดเชื้อไวรัสโคโรนา 2019

ฉบับที่ 808 EOC ครั้งที่ 425 วันที่ 6 พฤษภาคม 2565 เวลา 09.00 น.

OMICRON
SARS-COV-2 VARIANT

code: B.1.1.529





รายงานสถานการณ์ COVID-19 ประจวบคีรีขันธ์

ประจวบคีรีขันธ์ ตั้งแต่ 1 ม.ค.-6 พ.ค.2565

รายใหม่วันนี้

+42

ในจังหวัด 42 นอกจังหวัด 0

ผู้ป่วยยืนยันสะสม

22,350

รักษาหาย/ออกจากรพ.

22,096

+41 (98.8%)

เสียชีวิต

80 (+0)

(0.11%) จาก PCR+ATK

ผลงานการฉีดวัคซีน



รวมฉีดเพิ่ม 2,690 โดส

รวมฉีดแล้ว 1,042,776 โดส

ระบบเฝ้าระวังฯ

42

ระบบเฝ้าระวังและ

บริการสะสม **21,982**



การใช้เตียงรักษาผู้ป่วยใน รพ.

ทั้งหมด

ใช้ไป

คงเหลือ

อัตราครองเตียง

912

174

738

19.1

เรือนจำ

0

เรือนจำสะสม

17

หลบหนีเข้าเมือง

0

หลบหนีเข้าเมืองสะสม

217

ติดจากต่างประเทศ

0

ติดจากต่างประเทศสะสม

134

ระดับเตียงตามความรุนแรงของโรค

สาย

ระดับ

1

(ไม่มีอาการ/อาการเล็กน้อย)

81

ระดับ

1

(อาการปานกลาง)

62

ระดับ

2.1

(ใช้ oxygen low flow)

16

อัตราครองเตียงระดับ 2-3

ระดับ

2.2

(ใช้ oxygen high flow)

18.3%

10

ระดับ

3

(ใส่ท่อ & เครื่องช่วยหายใจ)

5

จำนวนผู้ป่วยยืนยันสะสมตั้งแต่ปี 2563

ป่วย

43,062

รักษาหาย

42,223

เสียชีวิต

199

ตรวจ ATK พบเชื้อวันนี้

474

จำนวนผู้ป่วยเข้าข่ายสะสม

49,944



รักษา CI 15 สาย



รักษา HI 468 สาย



เข็มที่ 1

+103 สาย



ร้อยละ 78.2 ของประชากร

สะสม 452,004 สาย



เข็มที่ 2

+1,644 สาย



ร้อยละ 71.8 ของประชากร

สะสม 415,033 สาย



เข็มที่ 3

+928 สาย



ร้อยละ 27.8 ของประชากร

สะสม 160,914 สาย



เข็มที่ 4

+15 สาย

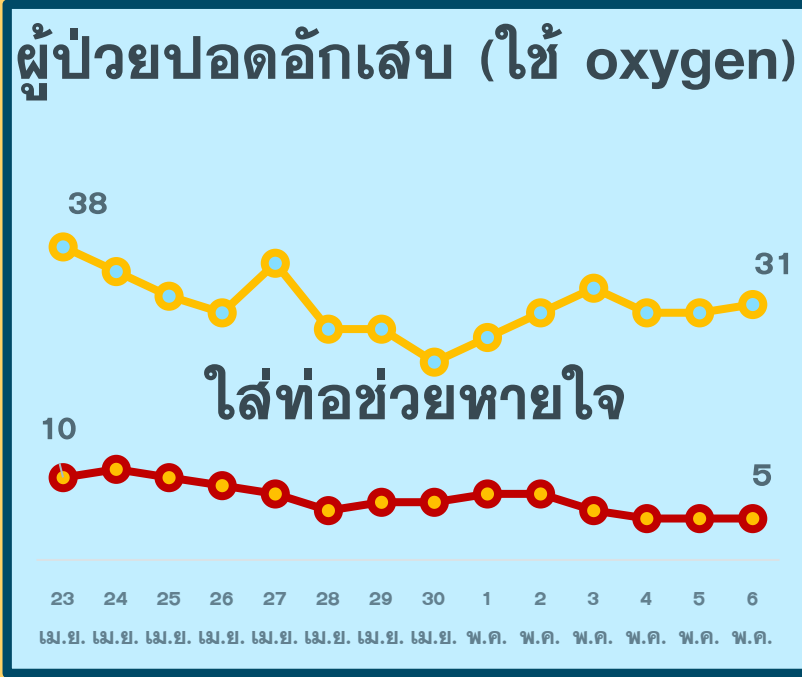
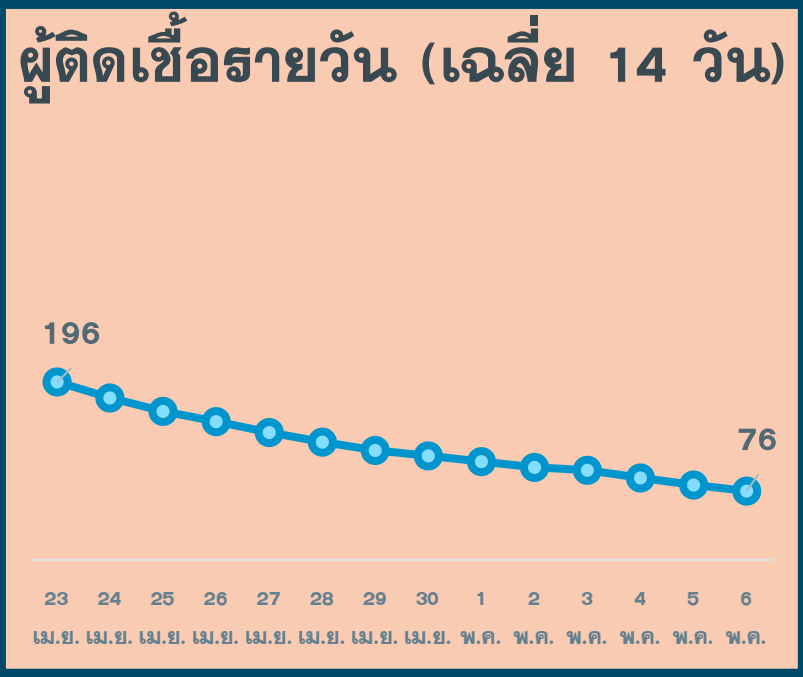


ร้อยละ 2.6 ของประชากร

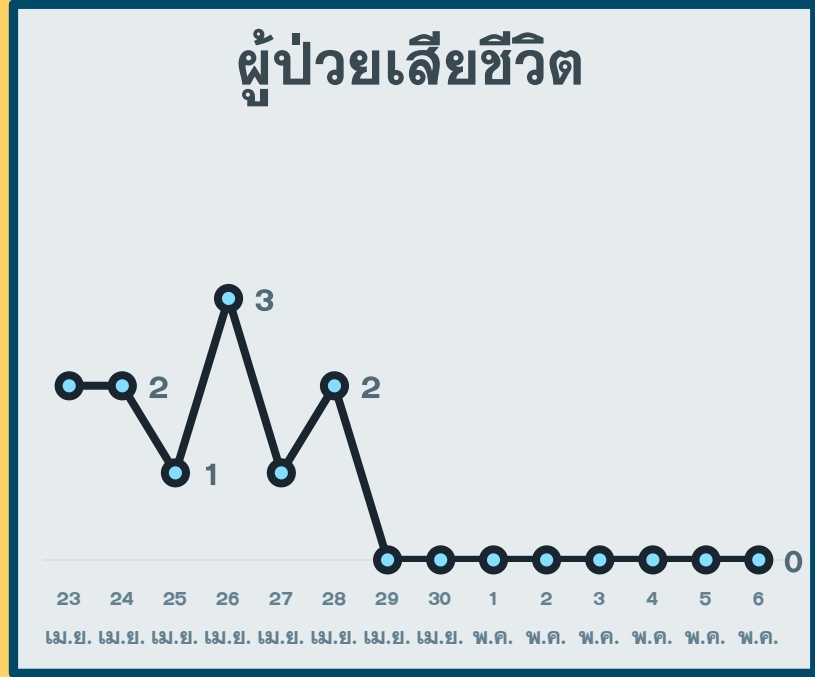
สะสม 14,825 สาย

สถานการณ์ COVID-19 จ.ประจวบคีรีขันธ์

ผู้ติดเชื้อ ผู้ป่วยปอดอักเสบ ผู้ป่วยใส่ท่อหายใจ และผู้เสียชีวิต



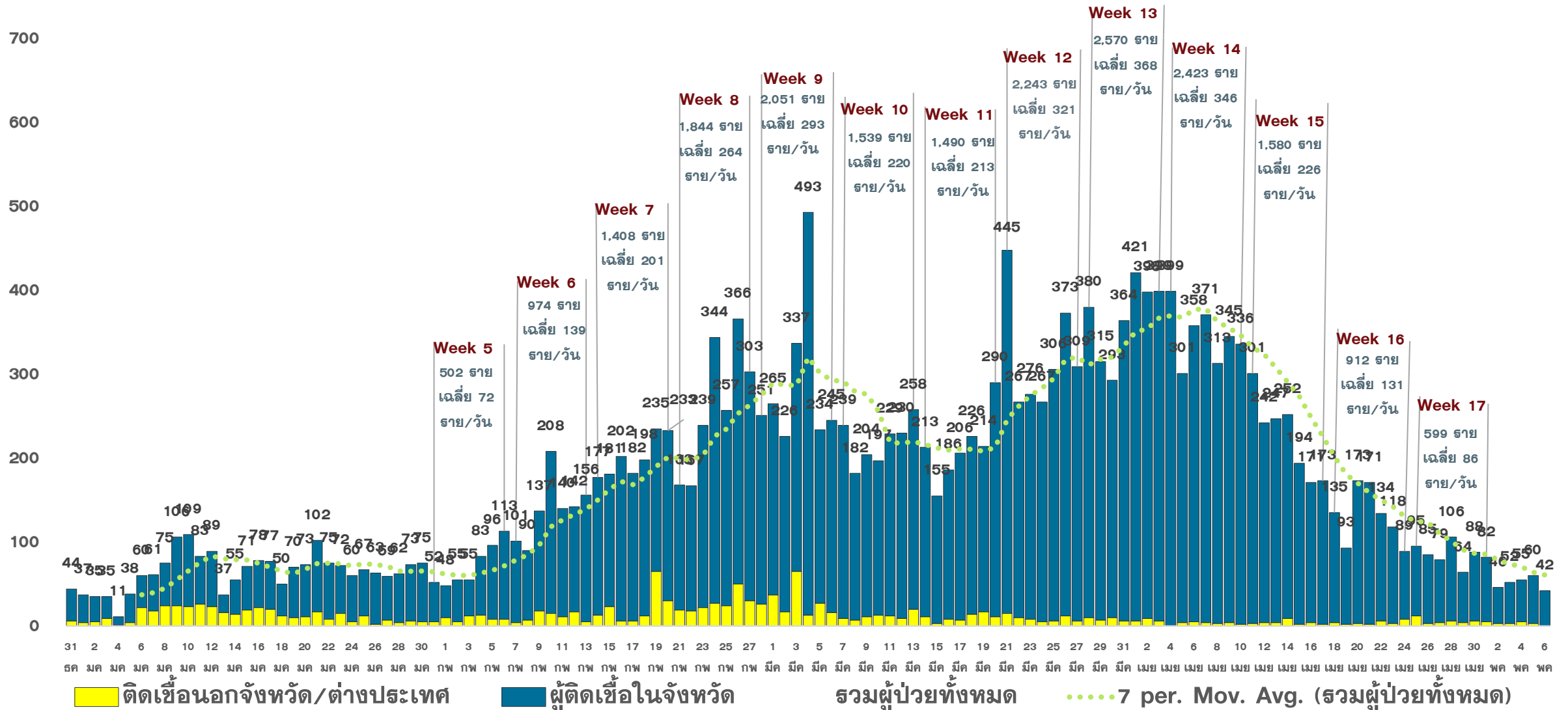
*จำนวนผู้ป่วยปอดอักเสบและใส่ท่อช่วยหายใจที่รักษาอยู่



*รายงานตามวันที่เสียชีวิต

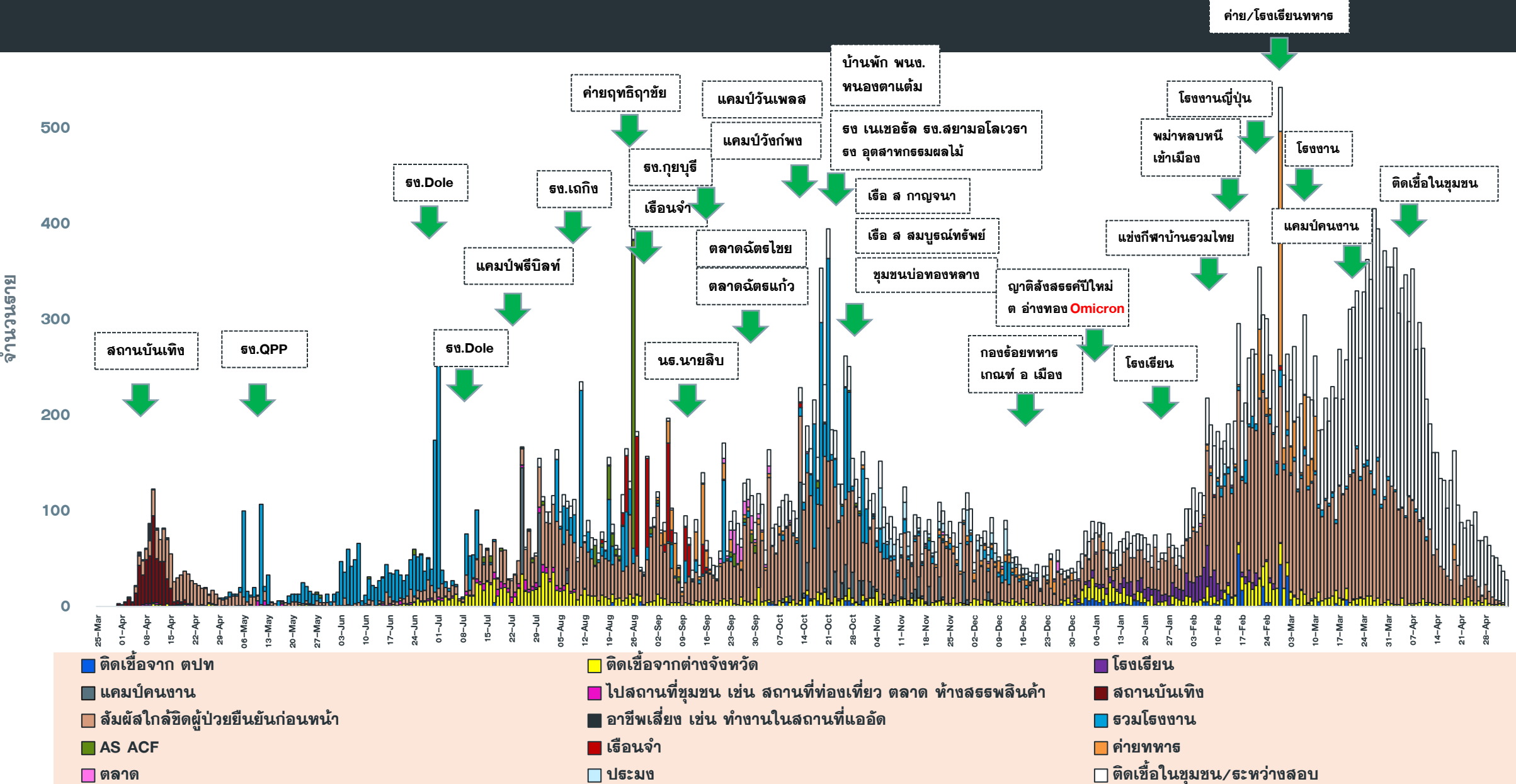
แนวโน้มการพบผู้ป่วยยืนยัน COVID-19 ตามวันที่รายงาน จ.ประจวบคีรีขันธ์

ณ 6 พ.ค.65



แนวโน้มผู้ป่วย COVID-19 ตามวันเริ่มป่วย จำแนกประเภทความเสี่ยง

ตั้งแต่ 25 มี.ค.-6 พ.ค.65



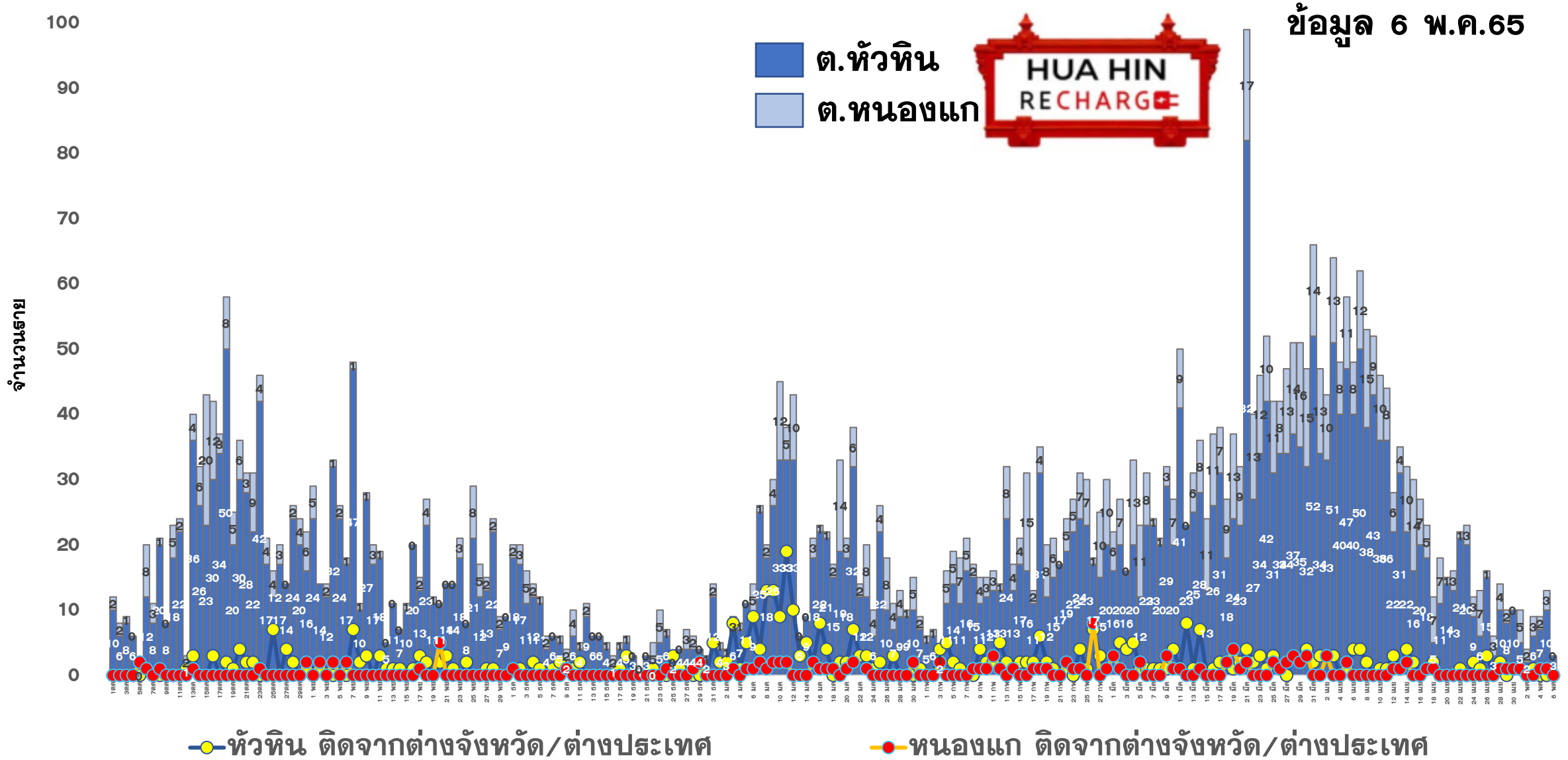
จำนวนผู้ป่วยยืนยัน COVID-19 รายอำเภอ จ.ประจวบคีรีขันธ์ ตามวันที่รายงาน

ข้อมูล 6 พ.ค.65

อำเภอ	1 ม.ค.–28 เม.ย.	29 เม.ย.	30 เม.ย.	1 พ.ค.	2 พ.ค.	3 พ.ค.	4 พ.ค.	5 พ.ค.	รวม	เฉลี่ย 7 วัน ย้อนหลัง
หัวหิน	6,154	22	20	12	19	17	20	4	6,268	16
ปราณบุรี	3,171	14	12	5	5	9	6	6	3,228	8
สามร้อยยอด	2,343	3	6	2	0	3	4	2	2,363	3
กุยบุรี	970	4	14	0	2	0	4	0	994	3
เมือง	4,747	30	23	19	18	18	19	22	4,896	21
ทับสะแก	1,389	7	2	3	1	3	2	2	1,409	3
บางสะพาน	1,730	3	1	5	3	4	4	3	1,753	3
บางพานน้อย	1,055	3	4	0	4	1	1	3	1,071	2
เรือนำ	16	1	0	0	0	0	0	0	17	0
หลบหนีเข้าเมือง	217	0	0	0	0	0	0	0	217	0
ต่างประเทศ	133	1	0	0	0	0	0	0	134	0
รวม	21,925	88	82	46	52	55	60	42	22,350	61

แนวโน้มผู้ป่วยรายวัน COVID-19 ตำบลพื้นที่ HUAHIN RECHARGE

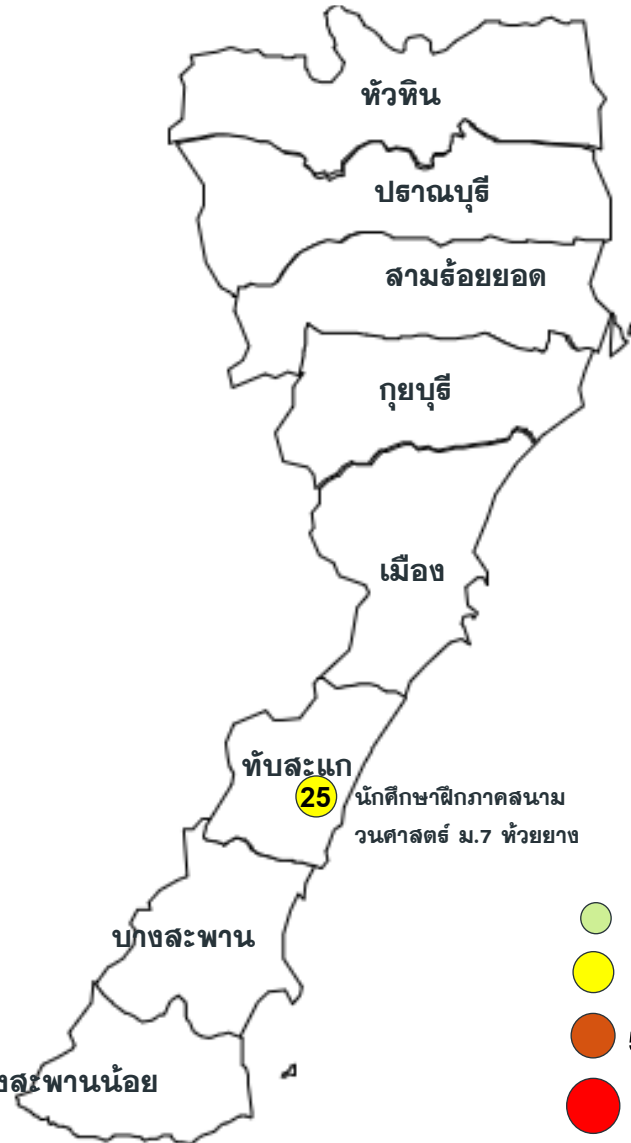
(ต.หัวหิน และ ต.หนองแก) ตั้งแต่ 1 ตุลาคม 64



แผนที่แสดงคลัสเตอร์ COVID-19 ในจังหวัดประจวบคีรีขันธ์

ข้อมูล 6 พ.ค.65

คลัสเตอร์ที่พบผู้ป่วยในช่วง 14 วันล่าสุด



คลัสเตอร์ (PCR+ATK)	ประเภท	จำนวนผู้ป่วย	ผป.รายสุดท้าย
นักศึกษาฝึกภาคสนาม วนศาสตร์ ม.7 ห้วยยาง	หน่วยงาน ราชการ	25	3 พค

จำนวนทั้งหมด 1 คลัสเตอร์

ประเภทสถานที่/กิจกรรม
หน่วยงานราชการ 1 แห่ง

ผลการติดตามผู้สัมผัสเสี่ยงสูง HIGH RISK รายอำเภอ จ.ประจวบคีรีขันธ์

ข้อมูล 6 พ.ค.65

อำเภอ/กลุ่มเสี่ยง	วันนี้ (สาย)		สะสม ตั้งแต่ 1 เมย. 64			การติดตามที่ยังอยู่ในระยะ 10 วัน		คงเหลือติดตาม	ร้อยละ
	HCW	NON HCW	HCW	NON HCW	รวม	HCW	NON HCW		
หัวหิน	0	10	415	25856	26271	0	189	189	0.7
ปราณบุรี	0	23	75	14125	14200	0	123	123	0.9
สามร้อยยอด	0	10	48	4702	4750	0	113	113	2.4
กุยบุรี	0	6	10	3393	3403	0	154	154	4.5
เมือง	0	12	67	13848	13915	0	13	13	0.1
ทับสะแก	0	15	9	5800	5809	0	117	117	2.0
บางสะพาน	0	4	47	6476	6523	0	4	4	0.1
บางสะพานน้อย	0	0	8	2190	2198	0	122	122	5.6
รวม	0	80	679	76390	77069	0	835	835	1.1

HCW = บุคลากรทางการแพทย์

NON HCW = ไม่ใช่บุคลากรทางการแพทย์

สรุปผลการฉีดวัคซีนโควิด 19 จังหวัดประจวบคีรีขันธ์

ผลการให้บริการวัคซีน ณ วันที่ 5 พฤษภาคม 2565 เวลา 22.00 น.



ฉีดวัคซีนทั้งหมด
1,042,776

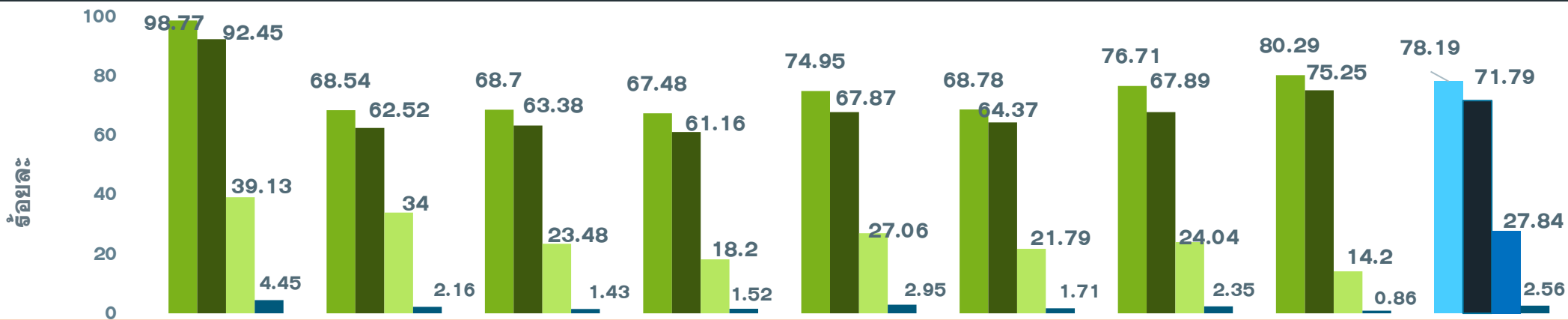
+ เพิ่มวันนี้
2,690



จำนวนผู้ได้รับวัคซีน จำแนกรายเข็มและชนิด วัคซีน	เข็มที่ 1					เข็มที่ 2					
	sinovac 	AstraZeneca 	Sinopharm 	Pfizer 	Moderna 	sinovac 	AstraZeneca 	Sinopharm 	Pfizer 	Moderna 	Johnson & Johnson
+เพิ่มขึ้นวานนี้ (โตล)	0	1	9	93	0	0	2	8	1,634	0	0
รวมรายใหม่ (ราย)	103					1,644					
ตั้งแต่วันที่ 1 เมษายน 2564	220,081	59,679	91,640	78,041	2,563	23,502	226,430	88,759	68,888	7,010	444
สะสม (ราย)	452,004					415,033					
จำนวนผู้ได้รับวัคซีน จำแนกรายเข็มและชนิด วัคซีน	เข็มที่ 3					เข็มที่ 4					
	sinovac 	AstraZeneca 	Sinopharm 	Pfizer 	Moderna 	sinovac 	AstraZeneca 	Sinopharm 	Pfizer 	Moderna 	
+เพิ่มขึ้นวานนี้ (โตล)	0	13	0	915	0	0	0	0	15	0	
รวมรายใหม่(ราย)	928					15					
ตั้งแต่วันที่ 1 เมษายน 2564	23	84,576	50	59,752	16,513	0	788	0	10,098	3,939	
สะสม (ราย)	160,914					14,825					

ร้อยละความครอบคลุมของการได้รับวัคซีน COVID-19 รายอำเภอ

ข้อมูล 6 พ.ค.65



	หัวหิน	ปราณบุรี	300 ยอด	กุยบุรี	เมือง	ทับสะแก	บางพาน	พานน้อย	จังหวัด
ประชากรทั้งหมด	126905	82872	52915	45676	94233	51433	81533	42527	578094
จำนวนโดสทั้งหมด เข็ม 1+2+3	297968	138579	83070	67765	162868	80568	139406	72552	1042776
จำนวนได้รับเข็ม 1	125338	56803	36353	30821	70630	35374	62540	34145	452004
ร้อยละความครอบคลุม	98.77	68.54	68.70	67.48	74.95	68.78	76.71	80.29	78.19
จำนวนได้รับเข็ม 2 ครบเกณฑ์	117329	51813	33535	27934	63959	33108	55353	32002	415033
ร้อยละความครอบคลุม	92.45	62.52	63.38	61.16	67.87	64.37	67.89	75.25	71.79
จำนวนได้รับเข็ม 3 กระตุ้น	49655	28176	12424	8314	25503	11205	19598	6039	160914
ร้อยละความครอบคลุม	39.13	34.00	23.48	18.20	27.06	21.79	24.04	14.20	27.84
จำนวนได้รับเข็ม 4 กระตุ้น	5646	1787	758	696	2776	881	1915	366	14825
ร้อยละความครอบคลุม	4.45	2.16	1.43	1.52	2.95	1.71	2.35	0.86	2.56

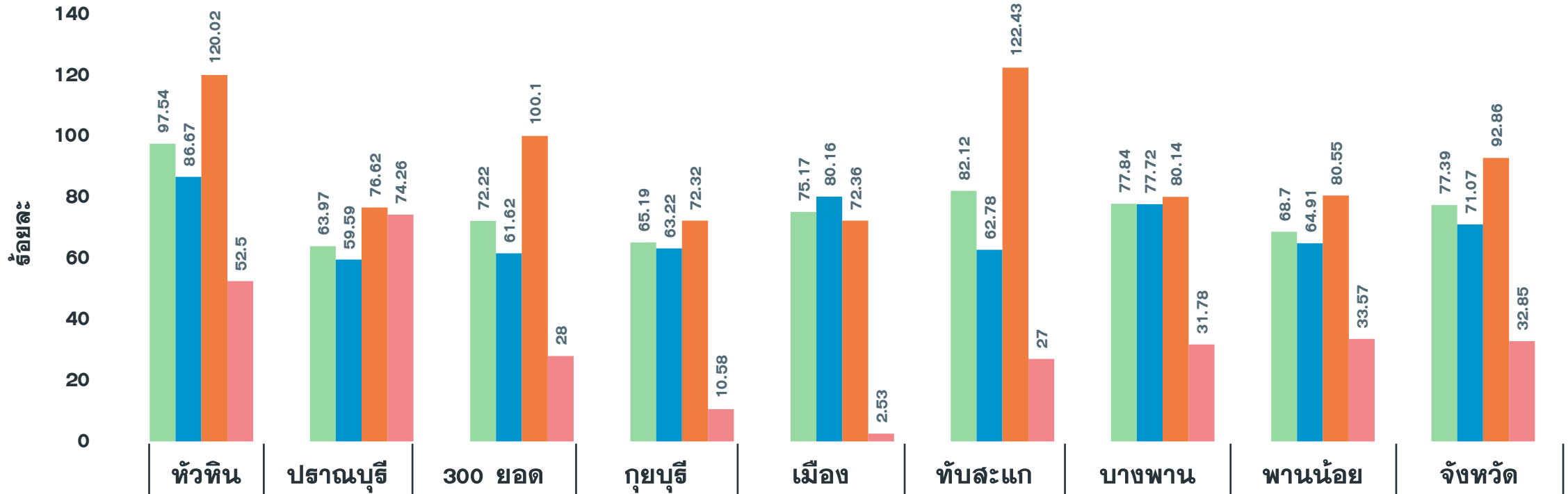
ผลงานการฉีดวัคซีน COVID-19 ตามกลุ่มเป้าหมาย จ.ประจวบคีรีขันธ์

ข้อมูล 6 พ.ค.65

กลุ่มเป้าหมาย	เป้าหมาย	เข็มที่ 1 (คน)	+เพิ่ม	ร้อยละ	เข็มที่ 2 (คน)	+เพิ่ม	ร้อยละ	เข็มที่ 3 (คน)	+เพิ่ม	ร้อยละ	เข็มที่ 4 (คน)	+เพิ่ม	ร้อยละ
1. ผู้ที่มีอายุ 60 ปีขึ้นไป	87,976	62,528	2	71.07	60,149	3	68.37	26,351	13	29.95	464	4	0.53
2. ผู้ที่มีโรคประจำตัว 7 กลุ่ม	42,486	39,454	1	92.86	38,186	2	89.88	16,697	76	39.30	797	0	1.88
3. หญิงตั้งครรภ์	2,292	753	0	32.85	695	0	30.32	156	0	6.81	0	0	0.00
รวม 608	132,754	102,735	3	77.39	99,030	5	74.60	43,204	89	32.54	1,261	4	0.95
4. บุคลากรทางการแพทย์ฯ	5,839	6,056	0	103.72	6,038	0	103.41	5,732	0	98.17	4,562	0	78.13
5. อสม.	7,200	5,820	0	80.83	5,719	0	79.43	4,186	0	58.14	1,513	0	21.01
6. জনত.দাঁহনহাঁ	12,725	15,341	0	120.56	15,249	0	119.83	11,582	2	91.02	3,159	1	24.83
7. ประชาชนทั่วไป 18-59 ปี	240,814	260,341	5	108.11	248,200	12	103.07	93,980	38	39.03	4,303	9	1.79
8. นักเรียน อายุ 12-17 ปี	33,604	35,216	8	104.80	32,147	47	95.66	1,887	798	5.62	21	1	0.06
9. เด็กอายุ 5-11 ปี	37,458	26,325	87	70.28	8,446	1,580	22.55	0	0	0	0	0	0

ผลงานฉีดวัคซีน COVID-19 กลุ่มเป้าหมาย 608 รายอำเภอ เข็มที่ 1 จ.ประจวบคีรีขันธ์

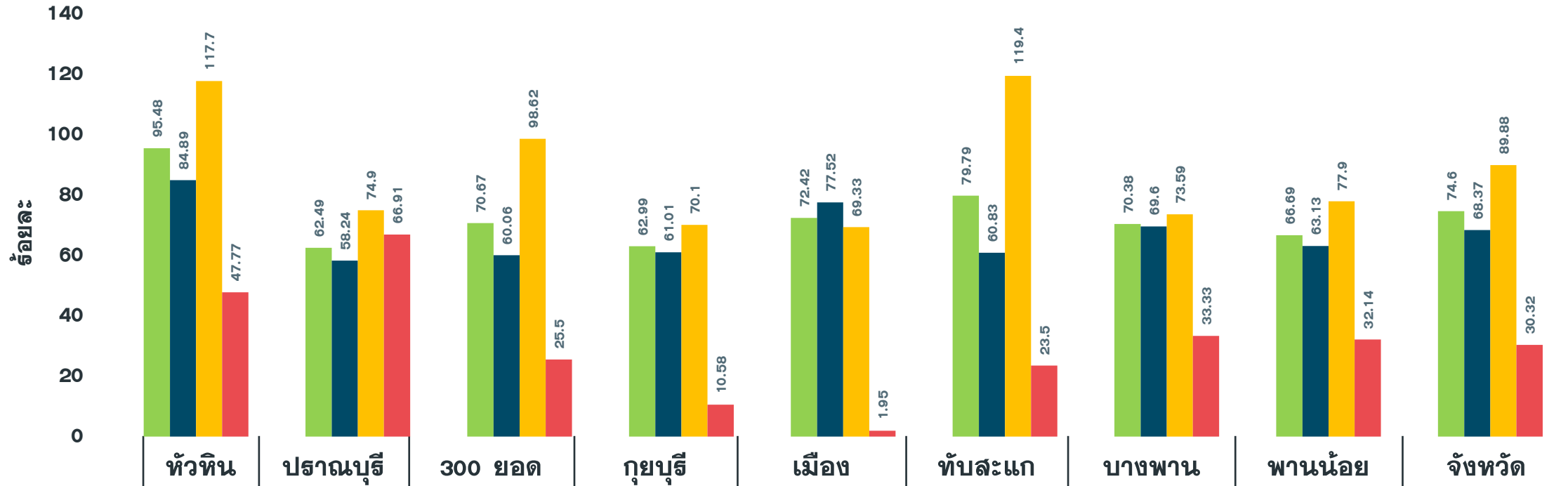
ข้อมูล 6 พ.ค.65



จำนวนเข็มที่ 1 (สะสม)	25,222	11,713	9,836	7,851	15,806	11,724	13,695	6,888	102,735
รวมกลุ่ม 608 เข็ม 1	97.54	63.97	72.22	65.19	75.17	82.12	77.84	68.70	77.39
ผู้มีอายุ 60 ปี	86.67	59.59	61.62	63.22	80.16	62.78	77.72	64.91	71.07
ผู้ปวย 7 กลุ่มโรค	120.02	76.62	100.10	72.32	72.36	122.43	80.14	80.55	92.86
หญิงตั้งครรภ์	52.50	74.26	28.00	10.58	2.53	27.00	31.78	33.57	32.85

ผลงานฉีดวัคซีน COVID-19 กลุ่มเป้าหมาย 608 รายอำเภอ เข็มที่ 2 จ.ประจวบคีรีขันธ์

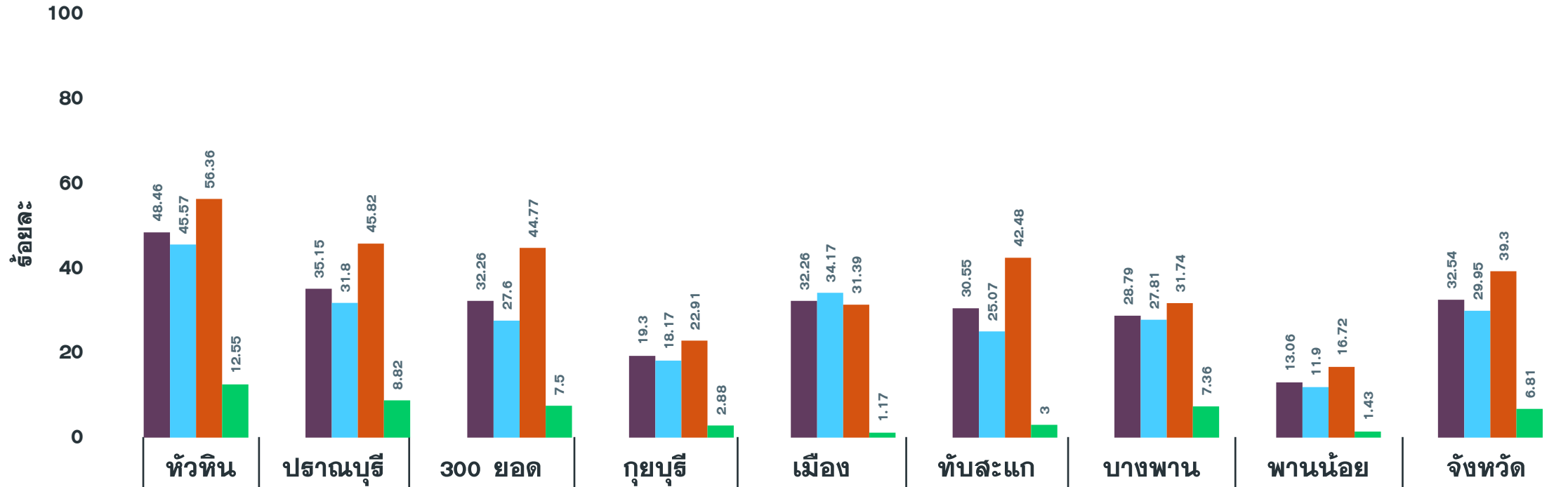
ข้อมูล 6 พ.ค.65



จำนวนเข็มที่ 2 (สะสม)	หัวหิน	ปราณบุรี	300 ยอด	กุยบุรี	เมือง	ทับสะแก	บางพาน	พานน้อย	จังหวัด
จำนวนเข็มที่ 2 (สะสม)	24,689	11,441	9,625	7,587	15,229	11,391	12,382	6,686	99,030

ผลงานฉีดวัคซีน COVID-19 กลุ่มเป้าหมาย 608 รายอำเภอ เข็มที่ 3 จ.ประจวบคีรีขันธ์

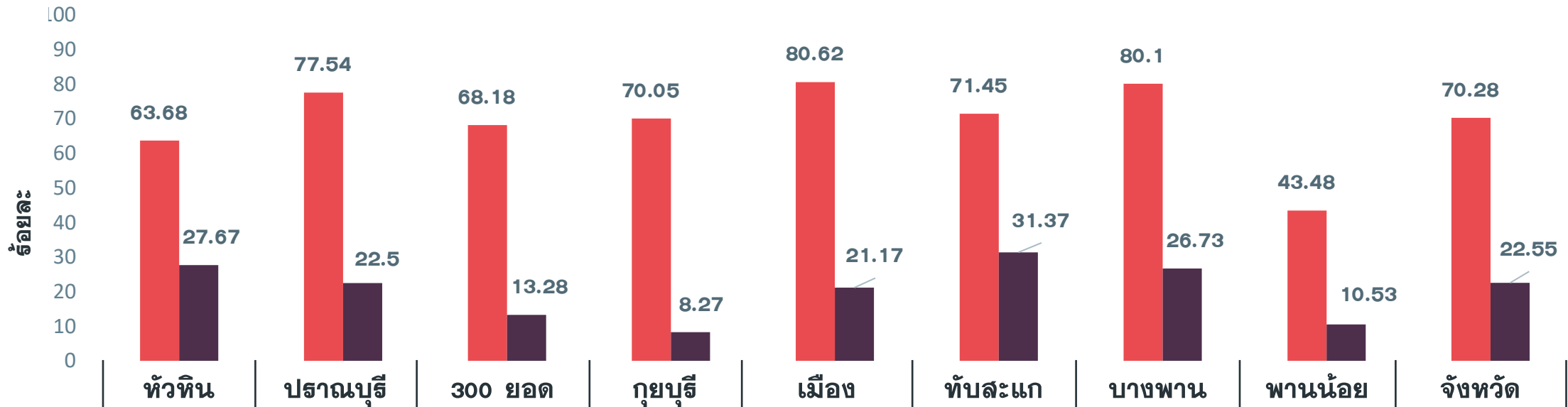
ข้อมูล 6 พ.ค.65



จำนวนเข็มที่ 3 (สะสม)	12,530	6,436	4,393	2,324	6,784	4,362	5,066	1,309	43,204
รวมกลุ่ม 608 เข็ม 3	48.46	35.15	32.26	19.30	32.26	30.55	28.79	13.06	32.54
ผู้มีอายุ 60 ปี	45.57	31.80	27.60	18.17	34.17	25.07	27.81	11.90	29.95
ผู้ป่วย 7 กลุ่มโรค	56.36	45.82	44.77	22.91	31.39	42.48	31.74	16.72	39.30
หญิงตั้งครรภ์	12.55	8.82	7.50	2.88	1.17	3.00	7.36	1.43	6.81

ผลงานฉีดวัคซีน COVID-19 เด็กอายุ 5-11 ปี รายอำเภอ จ.ประจวบคีรีขันธ์

ข้อมูล 6 พ.ค.65



	หัวหิน	ปราณบุรี	300 ยอด	กุยบุรี	เมือง	ทับสะแก	บางพาน	พานน้อย	จังหวัด
เป้าหมายกลุ่ม 5-11 ปี	11156	5587	2929	2588	5351	2722	4703	2422	37458
เข็มที่ 1 (วันนี้)	8	54	0	0	0	0	25	0	87
เข็มที่ 1 (สะสม)	7104	4332	1997	1813	4314	1945	3767	1053	26325
ร้อยละความครอบคลุม	63.68	77.54	68.18	70.05	80.62	71.45	80.10	43.48	70.28
เข็มที่ 2 (วันนี้)	791	606	0	2	0	0	181	0	1580
เข็มที่ 2 (สะสม)	3087	1257	389	214	1133	854	1257	255	8446
ร้อยละความครอบคลุม	27.67	22.50	13.28	8.27	21.17	31.37	26.73	10.53	22.55



อาการแบบไหน
แสดงว่า
**เสี่ยงเป็น
ลองโควิด**
และควรไปพบแพทย์

เจ็บหน้าอก
ใจสั่น ซาหรือ
แขนงอ่อนแรง
เหนื่อยจนไม่สามารถ
ทำกิจกรรมใน
ชีวิตประจำวัน
ด้วยตัวเองได้



เมื่อมีอาการผิดปกติ
หลังจากติดเชื้อ
โควิดนานเกินกว่า
2 เดือน



วิธีป้องกัน “อาการลองโควิด”

1. ระวังป้องกันไม่ให้ติดเชื้อ
ด้วยการ **สวมหน้ากาก**
รักษาระยะห่าง ล้างมือ
หลีกเลี่ยงพื้นที่เสี่ยง
2. **ฉีดวัคซีน**

