



ศูนย์ปฏิบัติการภาวะฉุกเฉินด้านการแพทย์และสาธารณสุข  
สำนักงานสาธารณสุขจังหวัดพระจวบคีรีขันธ์  
กรณี โรคติดเชื้อไวรัสโคโรนา 2019

ฉบับที่ 809 EOC ครั้งที่ 425 วันที่ 7 พฤษภาคม 2565 เวลา 09.00 น.

**OMICRON**  
SARS-COV-2 VARIANT

code: B.1.1.529





# รายงานสถานการณ์ COVID-19 ประจวบคีรีขันธ์

## ประจวบคีรีขันธ์ ตั้งแต่ 1 ม.ค.-7 พ.ค.2565

รายใหม่วันนี้

**+50**

ในจังหวัด 48 นอกจังหวัด 2

ผู้ป่วยยืนยันสะสม

**22,400**

รักษาหาย/ออกจากรพ.

**22,148**

+52 (98.8%)

เสียชีวิต

**83(+3)**

(0.11%) จาก PCR+ATK

ผลงานการฉีดวัคซีน



รวมฉีดเพิ่ม 1,902 โดส

รวมฉีดแล้ว 1,045,019 โดส

ระบบเฝ้าระวังฯ

**50**

ระบบเฝ้าระวังและ

บริการสะสม **22,032**



การใช้เตียงรักษาผู้ป่วยใน รพ.

ทั้งหมด

ไข้ไป

คงเหลือ

อัตราครองเตียง

912

169

743

18.5

เรือนจำ

**0**

เรือนจำสะสม

**17**

หลบหนีเข้าเมือง

**0**

หลบหนีเข้าเมืองสะสม

**217**

ติดจากต่างประเทศ

**0**

ติดจากต่างประเทศสะสม

**134**

ระดับเตียงตามความรุนแรงของโรค

ตาย

ระดับ **1**

(ไม่มีอาการ/อาการเล็กน้อย)

**81**

ระดับ **1**

(อาการปานกลาง)

**61**

ระดับ **2.1**

(ใช้ oxygen low flow)

**11**

อัตราครองเตียงระดับ 2-3

ระดับ **2.2**

(ใช้ oxygen high flow)

15.9%

**10**

ระดับ **3**

(ใส่ท่อ & เครื่องช่วยหายใจ)

**6**

จำนวนผู้ป่วยยืนยันสะสมตั้งแต่ปี 2563

ป่วย

**43,112**

รักษาหาย

**42,275**

เสียชีวิต

**202**

ตรวจ ATK พบเชื้อวันนี้

**335**

จำนวนผู้ป่วยเข้าข่ายสะสม

**50,279**



รักษา CI 15 ราย



รักษา HI 492 ราย



เข็มที่ 1

+94 ราย



ร้อยละ 78.2 ของประชากร

สะสม 452,126 ราย



เข็มที่ 2

+1,710 ราย



ร้อยละ 72.1 ของประชากร

สะสม 417,028 ราย



เข็มที่ 3

+49 ราย



ร้อยละ 27.9 ของประชากร

สะสม 160,994 ราย



เข็มที่ 4

+49 ราย

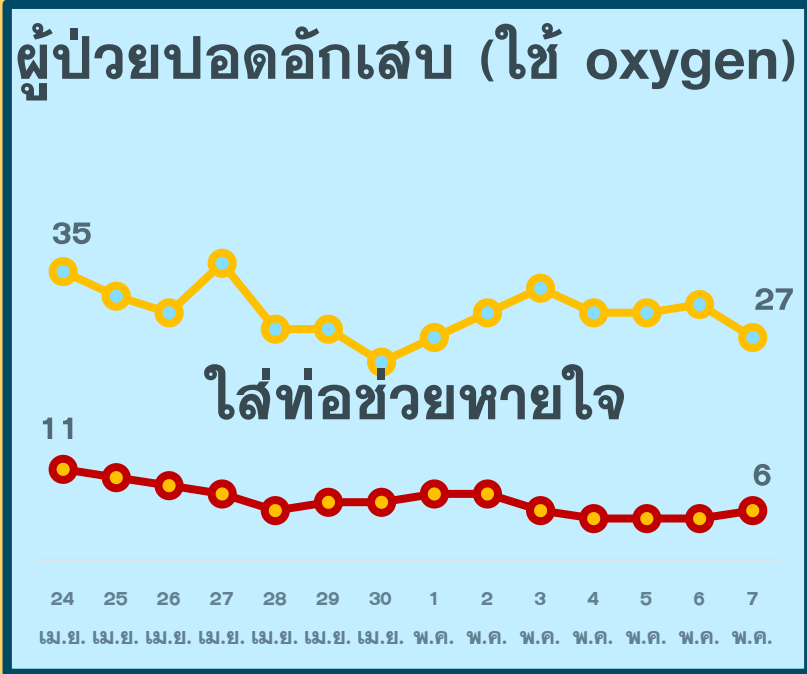
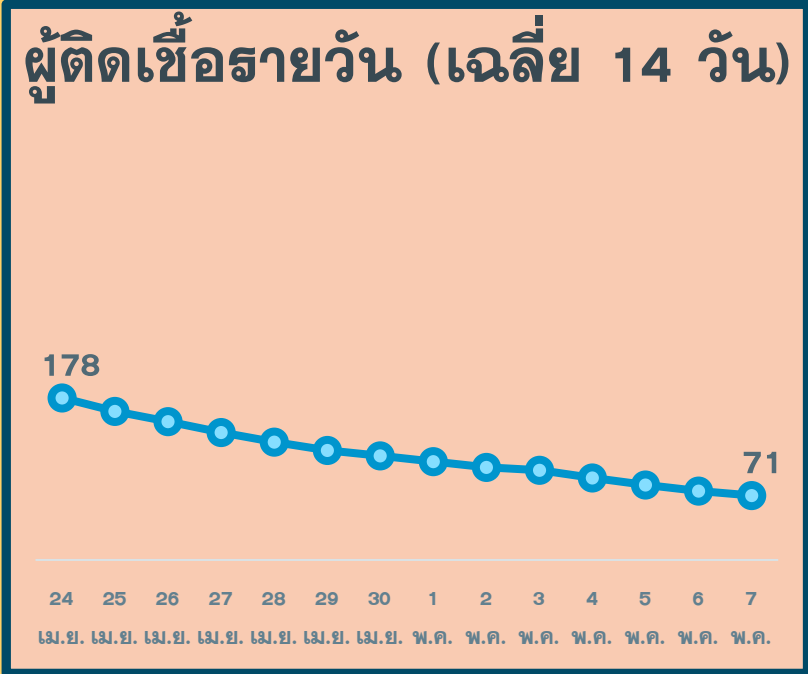


ร้อยละ 2.6 ของประชากร

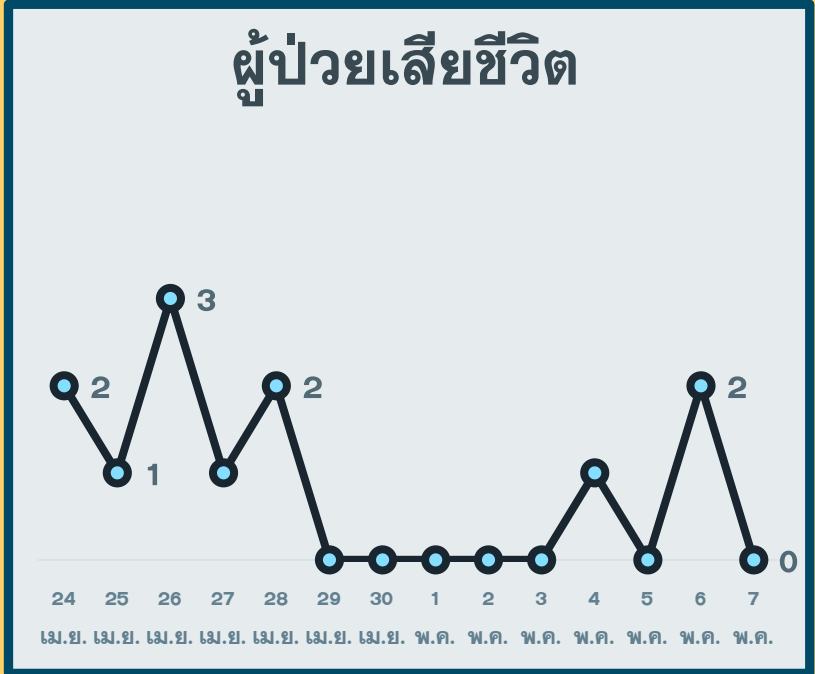
สะสม 14,871 ราย

# สถานการณ์ COVID-19 จ.ประจวบคีรีขันธ์

ผู้ติดเชื้อ ผู้ป่วยปอดอักเสบ ผู้ป่วยใส่ท่อหายใจ และผู้เสียชีวิต



\*จำนวนผู้ป่วยปอดอักเสบและใส่ท่อช่วยหายใจที่รักษาอยู่




\*รายงานตามวันที่เสียชีวิต

# สรุปข้อมูลผู้เสียชีวิต COVID-19 ของ จ.ประจวบคีรีขันธ์ ตั้งแต่ 1 ม.ค.65

ลักษณะทางระบาดวิทยาผู้เสียชีวิต จำนวน 83 ราย (เสียชีวิตก่อนได้รับการรักษาในโรงพยาบาล 16 ราย)

**เพศ**



42 ราย 41 ราย

**อายุ**

อายุสูงสุด 99 ปี  
 อายุน้อยสุด 35 ปี  
 อายุเฉลี่ย 75.6 ปี  
 ค่ากลาง 80 ปี

**ที่อยู่ผู้เสียชีวิต**

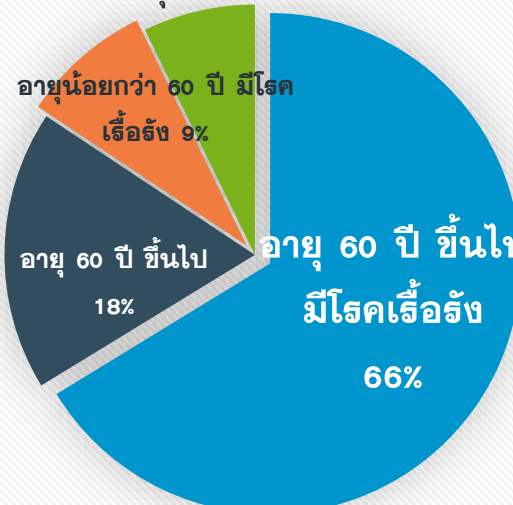


หัวหิน	29	(+1)
ปราณบุรี	10	(+1)
สามร้อยยอด	4	
กุยบุรี		
เมือง	19	
ทับสะแก	8	
บางสะพาน	9	(+1)
บางสะพานน้อย	4	

**สัญชาติ**

ไทย 80 ราย  
 อังกฤษ 2 ราย  
 อเมริกัน 1 ราย

**โรคประจำตัว/ปัจจัยเสี่ยงต่อความรุนแรงของโรค**



60 ปี+ มีโรคเรื้อรัง	60 ปี+ ไม่มีโรคเรื้อรัง	<60 ปี มีโรคเรื้อรัง
55(66%)	15(18%)	7(9%)

**รวม 77 ราย ร้อยละ 92.8**

**โรคเรื้อรังที่พบ** ไตเรื้อรัง(20) โรคหัวใจ และหลอดเลือด(10) เบาหวาน(14) ปอดอุดกั้นเรื้อรัง(10) มะเร็ง(5) หลอดเลือดสมอง(1) อ้วนน้ำหนักเกิน(2)

**ปัจจัยอื่นที่พบ**  
 ไม่มีประวัติโรคเรื้อรัง 9 พิการทางสมอง 1 ต้มสุรา 1 สูบบุหรี่ 3 ดิตเตียง 5จิตเวช 1 SLE 1

ค่ากลางระยะเวลา (วันที่ทราบผล-วันที่เสียชีวิต) 4 วัน  
 นานสุด 19 วัน เสียชีวิตก่อนรักษา 16 ราย, 1-5 วัน 31 ราย,  
 6-10 วัน 19 ราย, 11-15 วัน 13 ราย, มากกว่า 15 วัน 4 ราย

**แนวโน้มจำนวนผู้เสียชีวิตรายเดือน**



ม.ค.65	3
ก.พ.65	7
มี.ค.65	22
เม.ย.65	48
พ.ค.-65	3

**ปัจจัยเสี่ยงต่อการติดเชื้อ**

สัมผัสญาติ/บุคคลในครอบครัว 34 ราย  
 สัมผัสเพื่อน/ที่ทำงาน/พบ.พบเชื้อ 3 ราย  
 เดินทางไปพื้นที่ชุมชนพื้นที่เสี่ยง 46 ราย

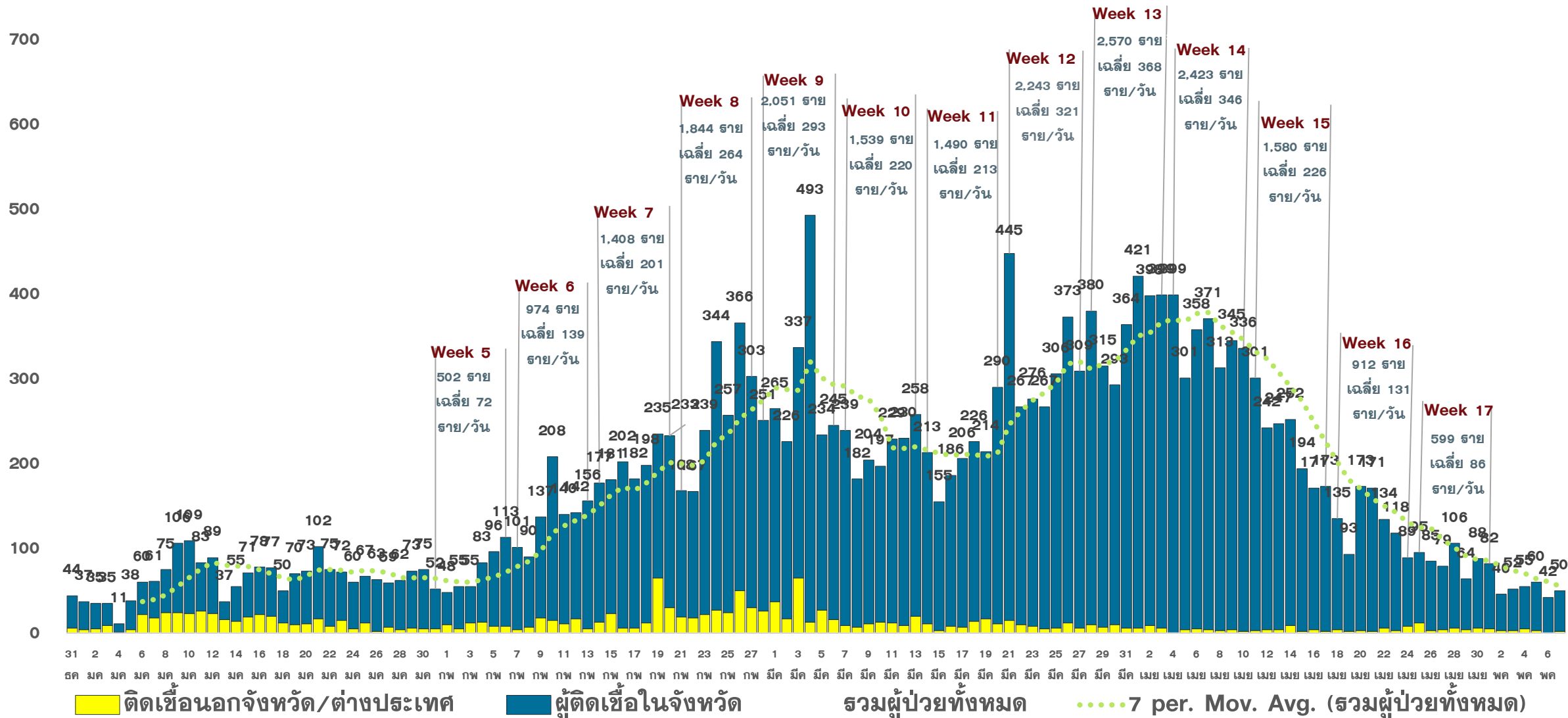
**ประวัติการได้รับวัคซีน COVID-19**

ไม่ได้รับ 58 ราย ได้รับวัคซีน 25 ราย\*

\*ได้รับ 1 เข็ม 4 ราย  
 \*ได้รับ 2 เข็ม 16 ราย  
 \*ได้รับ 3 เข็ม 5 ราย

# แนวโน้มการพบผู้ป่วยยืนยัน COVID-19 ตามวันที่รายงาน จ.ประจวบคีรีขันธ์

ณ 7 พ.ค.65





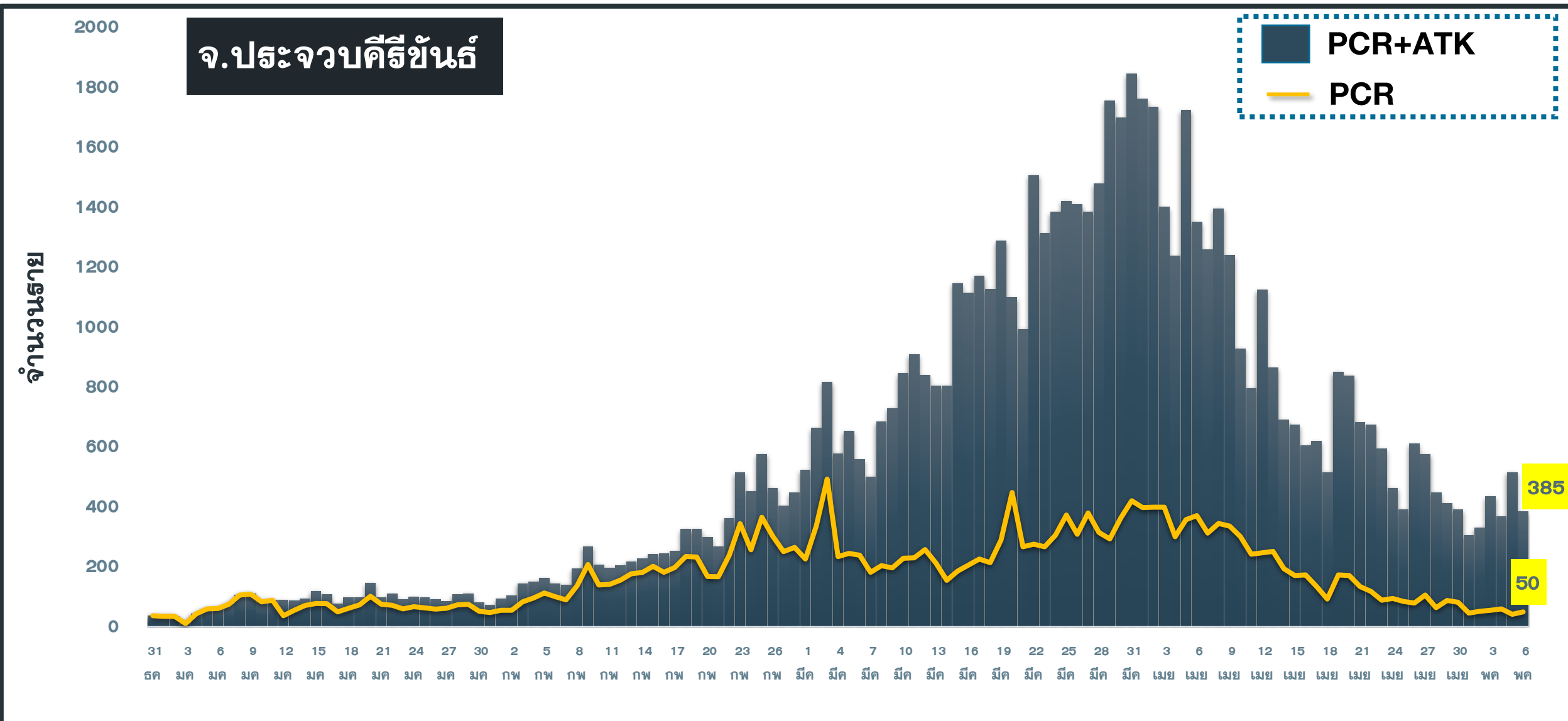
# จำนวนผู้ป่วยยืนยัน COVID-19 รายอำเภอ จ.ประจวบคีรีขันธ์ ตามวันที่รายงาน

ข้อมูล 7 พ.ค.65

อำเภอ	1 ม.ค.-29 เม.ย.	30 เม.ย.	1 พ.ค.	2 พ.ค.	3 พ.ค.	4 พ.ค.	5 พ.ค.	6 พ.ค.	รวม	เฉลี่ย 7 วัน ย้อนหลัง
หัวหิน	6,176	20	12	19	17	20	4	17	6,285	16
ปราณบุรี	3,185	12	5	5	9	6	6	4	3,232	7
สามร้อยยอด	2,346	6	2	0	3	4	2	1	2,364	3
กุยบุรี	974	14	0	2	0	4	0	7	1,001	4
เมือง	4,777	23	19	18	18	19	22	14	4,910	19
ทับสะแก	1,396	2	3	1	3	2	2	6	1,415	3
บางสะพาน	1,733	1	5	3	4	4	3	1	1,754	3
บางพานน้อย	1,058	4	0	4	1	1	3	0	1,071	2
เรื่อนจำ	17	0	0	0	0	0	0	0	17	0
หลบหนีเข้าเมือง	217	0	0	0	0	0	0	0	217	0
ต่างประเทศ	134	0	0	0	0	0	0	0	134	0
<b>รวม</b>	<b>22,013</b>	<b>82</b>	<b>46</b>	<b>52</b>	<b>55</b>	<b>60</b>	<b>42</b>	<b>50</b>	<b>22,400</b>	<b>55</b>

# แนวโน้มผู้ป่วย COVID-19 ตามวันที่รายงาน จ.ประจวบคีรีขันธ์

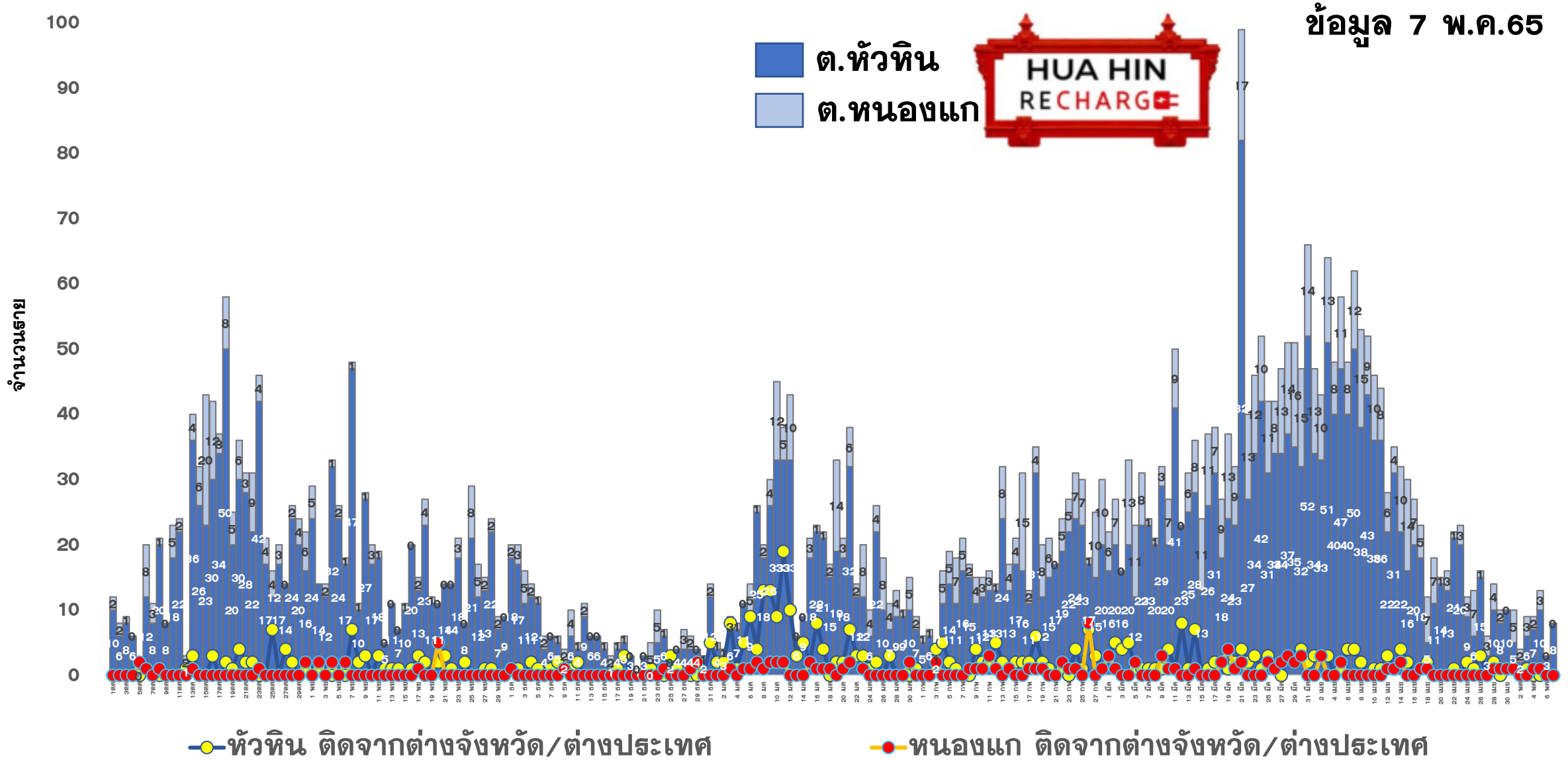
ข้อมูล 7 พ.ค.65





# แนวโน้มผู้ป่วยรายวัน COVID-19 ตำบลพื้นที่ HUAHIN RECHARGE

(ต.หัวหิน และ ต.หนองแก) ตั้งแต่ 1 ตุลาคม 64



# สรุปผลการฉีดวัคซีนโควิด 19 จังหวัดประจวบคีรีขันธ์

ผลการให้บริการวัคซีน ณ วันที่ 6 พฤษภาคม 2565 เวลา 22.00 น.



ฉีดวัคซีนทั้งหมด  
1,045,019

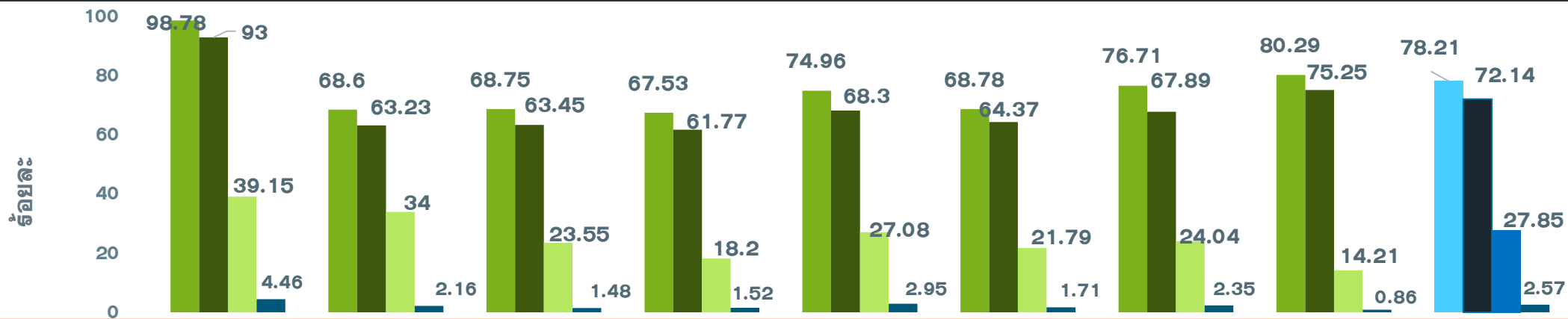
+ เพิ่มวันนี้  
1,902



จำนวนผู้ได้รับวัคซีน จำแนกรายเข็มและชนิด วัคซีน	เข็มที่ 1					เข็มที่ 2					
	sinovac 	AstraZeneca 	Sinopharm 	Pfizer 	Moderna 	sinovac 	AstraZeneca 	Sinopharm 	Pfizer 	Moderna 	Johnson & Johnson 
+เพิ่มขึ้นวานนี้ (โตล)	0	0	4	90	0	0	0	3	1,707	0	0
รวมรายใหม่ (ราย)	94					1,710					
ตั้งแต่วันที่ 1 เมษายน 2564	220,082	59,679	91,644	78,158	2,563	23,502	226,431	88,762	70,879	7,010	444
สะสม (ราย)	452,126					417,028					
จำนวนผู้ได้รับวัคซีน จำแนกรายเข็มและชนิด วัคซีน	เข็มที่ 3					เข็มที่ 4					
	sinovac 	AstraZeneca 	Sinopharm 	Pfizer 	Moderna 	sinovac 	AstraZeneca 	Sinopharm 	Pfizer 	Moderna 	
+เพิ่มขึ้นวานนี้ (โตล)	0	1	0	48	0	0	0	49	0		
รวมรายใหม่(ราย)	49					49					
ตั้งแต่วันที่ 1 เมษายน 2564	23	84,578	50	59,830	16,513	0	788	0	10,144	3,939	
สะสม (ราย)	160,994					14,871					

# ร้อยละความครอบคลุมของการได้รับวัคซีน COVID-19 รายอำเภอ

ข้อมูล 7 พ.ค.65



	หัวหิน	ปราณบุรี	300 ยอด	กุยบุรี	เมือง	ทับสะแก	บางพาน	พานน้อย	จังหวัด
ประชากรทั้งหมด	126905	82872	52915	45676	94233	51433	81533	42527	578094
จำนวนโดสทั้งหมด เข็ม 1+2+3	298721	139215	83196	68068	163286	80570	139408	72555	1045019
จำนวนได้รับเข็ม 1	125356	56851	36381	30843	70634	35375	62541	34145	452126
ร้อยละความครอบคลุม	98.78	68.60	68.75	67.53	74.96	68.78	76.71	80.29	78.21
จำนวนได้รับเข็ม 2 ครบเกณฑ์	118018	52399	33573	28214	64359	33109	55354	32002	417028
ร้อยละความครอบคลุม	93.00	63.23	63.45	61.77	68.30	64.37	67.89	75.25	72.14
จำนวนได้รับเข็ม 3 กระตุ้น	49681	28177	12459	8315	25517	11205	19598	6042	160994
ร้อยละความครอบคลุม	39.15	34.00	23.55	18.20	27.08	21.79	24.04	14.21	27.85
จำนวนได้รับเข็ม 4 กระตุ้น	5666	1788	783	696	2776	881	1915	366	14871
ร้อยละความครอบคลุม	4.46	2.16	1.48	1.52	2.95	1.71	2.35	0.86	2.57

# ผลงานการฉีดวัคซีน COVID-19 ตามกลุ่มเป้าหมาย จ.ประจวบคีรีขันธ์

ข้อมูล 7 พ.ค.65

กลุ่มเป้าหมาย	เป้าหมาย	เข็มที่ 1 (คน)	+เพิ่ม	ร้อยละ	เข็มที่ 2 (คน)	+เพิ่ม	ร้อยละ	เข็มที่ 3 (คน)	+เพิ่ม	ร้อยละ	เข็มที่ 4 (คน)	+เพิ่ม	ร้อยละ
1. ผู้ที่มีอายุ 60 ปีขึ้นไป	87,976	62,531	3	71.08	60,160	10	68.38	26,358	4	29.96	473	9	0.54
2. ผู้ที่มีโรคประจำตัว 7 กลุ่ม	42,486	39,454	1	92.86	38,193	7	89.90	16,705	7	39.32	806	12	1.90
3. หญิงตั้งครรภ์	2,292	753	0	32.85	695	0	30.32	156	0	6.81	0	0	0.00
<b>รวม 608</b>	<b>132,754</b>	<b>102,738</b>	<b>4</b>	<b>77.39</b>	<b>99,048</b>	<b>17</b>	<b>74.61</b>	<b>43,219</b>	<b>11</b>	<b>32.56</b>	<b>1,279</b>	<b>21</b>	<b>0.96</b>
4. บุคลากรทางการแพทย์ฯ	5,839	6,057	0	103.73	6,039	0	103.43	5,732	0	98.17	4,563	1	78.15
5. อสม.	7,200	5,820	0	80.83	5,719	0	79.43	4,186	0	58.14	1,514	1	21.03
6. জনত.দাঁহনহাঁ	12,725	15,341	0	120.56	15,249	0	119.83	11,583	1	91.03	3,163	4	24.86
7. ประชาชนทั่วไป 18-59 ปี	240,814	260,355	6	108.11	248,220	17	103.08	94,017	24	39.04	4,325	22	1.80
8. นักเรียน อายุ 12-17 ปี	33,604	35,218	1	104.80	32,218	51	95.88	1,913	12	5.69	21	0	0.06
9. เด็กอายุ 5-11 ปี	37,458	26,427	83	70.55	10,331	1,624	27.58	0	0	0	0	0	0



อาการแบบไหน  
แสดงว่า  
**เสี่ยงเป็น  
ลองโควิด**  
และควรไปพบแพทย์

เจ็บหน้าอก  
ใจสั่น ซาหรือ  
แขนงอ่อนแรง  
เหนื่อยจนไม่สามารถ  
ทำกิจกรรมใน  
ชีวิตประจำวัน  
ด้วยตัวเองได้



เมื่อมีอาการผิดปกติ  
หลังจากติดเชื้อ  
โควิดนานเกินกว่า  
2 เดือน



**วิธีป้องกัน  
“อาการลองโควิด”**

1. ระวังป้องกันไม่ให้ติดเชื้อ  
ด้วยการ **สวมหน้ากาก**  
**รักษาระยะห่าง ล้างมือ**  
**หลีกเลี่ยงพื้นที่เสี่ยง**
2. **ฉีดวัคซีน**

