



ศูนย์ปฏิบัติการภาวะฉุกเฉินด้านการแพทย์และสาธารณสุข
สำนักงานสาธารณสุขจังหวัดพระจวบคีรีขันธ์
กรณี โรคติดเชื้อไวรัสโคโรนา 2019

ฉบับที่ 814 EOC ครั้งที่ 426 วันที่ 12 พฤษภาคม 2565 เวลา 09.00 น.

OMICRON
SARS-COV-2 VARIANT

code: B.1.1.529





รายงานสถานการณ์ COVID-19 ประจวบคีรีขันธ์

ประจวบคีรีขันธ์ ตั้งแต่ 1 ม.ค.-12 พ.ค.2565

รายใหม่วันนี้

+45

ในจังหวัด 42 นอกจังหวัด 3

ผู้ป่วยยืนยันสะสม

22,618

รักษาหาย/ออกจากรพ.

22,255

+19 (98.4%)

เสียชีวิต

87(+1)

(0.1%) จาก PCR+ATK

ผลงานการฉีดวัคซีน



รวมฉีดเพิ่ม 948 โดส

รวมฉีดแล้ว 1,049,422 โดส

ระบบเฝ้าระวังฯ

45

ระบบเฝ้าระวังและ

บริการสะสม **22,250**

เรือนจำ

0

เรือนจำสะสม

17

หลบหนีเข้าเมือง

0

หลบหนีเข้าเมืองสะสม

217

ติดจากต่างประเทศ

0

ติดจากต่างประเทศสะสม

134

จำนวนผู้ป่วยยืนยันสะสมตั้งแต่ปี 2563

ป่วย

43,330

รักษาหาย

42,382

เสียชีวิต

206

ตรวจ ATK พบเชื้อวันนี้

211

จำนวนผู้ป่วยเข้าข่ายสะสม

51,352



การใช้เตียงรักษาผู้ป่วยใน รพ.

ทั้งหมด

ใช้ไป

คงเหลือ

อัตราครองเตียง

1148

475

673

41.4

ระดับเตียงตามความรุนแรงของโรค

สาย

ระดับ

1

(ไม่มีอาการ/อาการเล็กน้อย)

388

ระดับ

1

(อาการปานกลาง)

66

ระดับ

2.1

(ใช้ oxygen low flow)

1

อัตราครองเตียงระดับ 2-3

ระดับ

2.2

(ใช้ oxygen high flow)

12.4%

13

ระดับ

3

(ใส่ท่อ & เครื่องช่วยหายใจ)

7



รักษา CI 14 สาย



รักษา HI 245 สาย



เข็มที่ 1

+41 สาย



ร้อยละ 78.3 ของประชากร

สะสม 452,704 สาย



เข็มที่ 2

+468 สาย



ร้อยละ 72.4 ของประชากร

สะสม 418,516 สาย



เข็มที่ 3

+336 สาย



ร้อยละ 28.2 ของประชากร

สะสม 162,825 สาย



เข็มที่ 4

+103 สาย



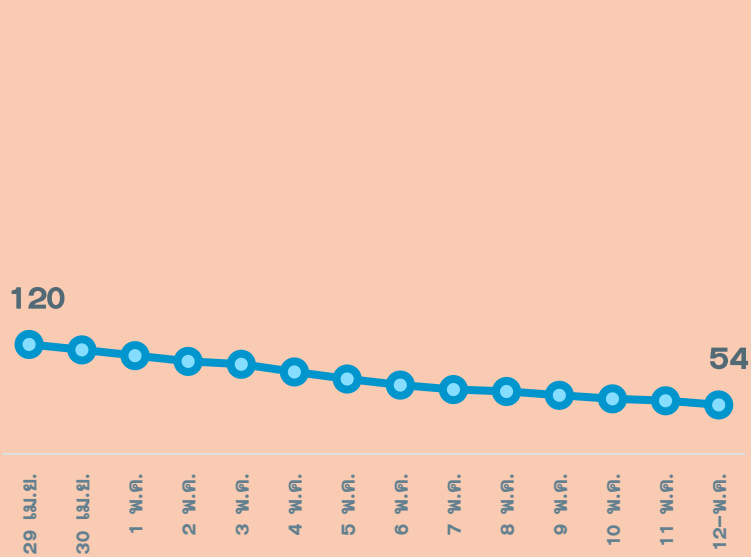
ร้อยละ 2.7 ของประชากร

สะสม 15,377 สาย

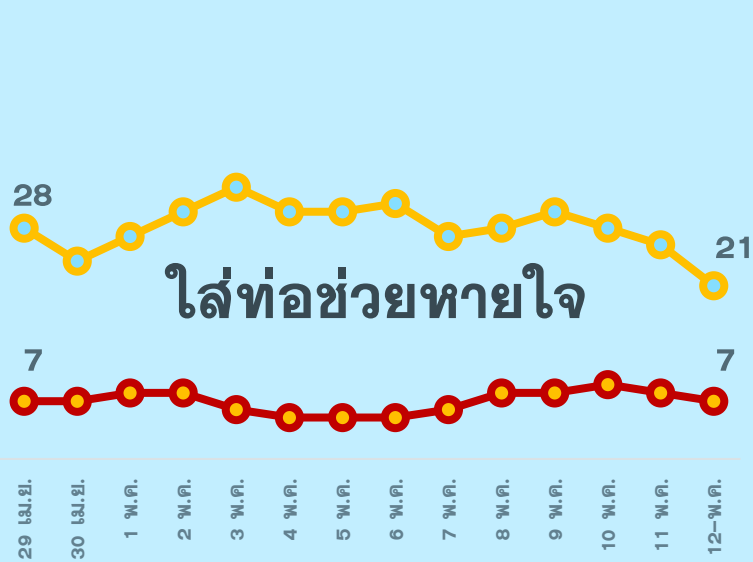
สถานการณ์ COVID-19 จ.ประจวบคีรีขันธ์

ผู้ติดเชื้อ ผู้ป่วยปอดอักเสบ ผู้ป่วยใส่ท่อหายใจ และผู้เสียชีวิต

ผู้ติดเชื้อรายวัน (เฉลี่ย 14 วัน)

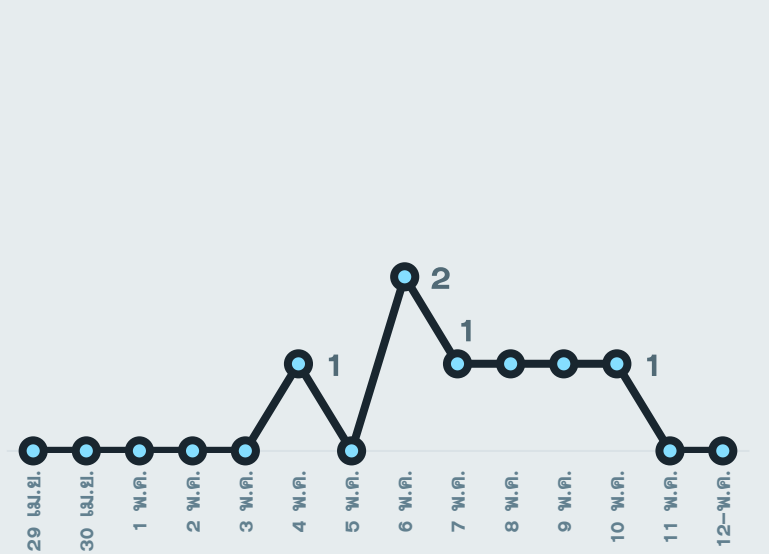


ผู้ป่วยปอดอักเสบ (ใช้ oxygen)



*จำนวนผู้ป่วยปอดอักเสบและใส่ท่อช่วยหายใจที่รักษาอยู่



ผู้ป่วยเสียชีวิต



*รายงานตามวันที่เสียชีวิต

สรุปข้อมูลผู้เสียชีวิต COVID-19 ของ จ.ประจวบคีรีขันธ์ ตั้งแต่ 1 ม.ค.65

ลักษณะทางระบาดวิทยาผู้เสียชีวิต จำนวน 87 ราย (เสียชีวิตก่อนได้รับการรักษาในโรงพยาบาล 16 ราย)

เพศ  
43 ราย 44 ราย

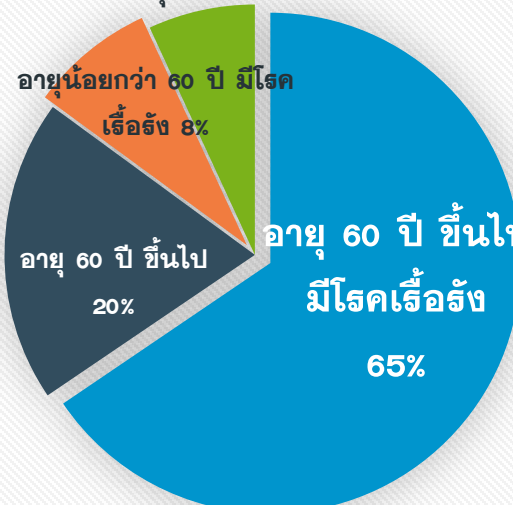
อายุ
 อายุสูงสุด 99 ปี
 อายุน้อยสุด 35 ปี
 อายุเฉลี่ย 75.5 ปี
 ค่ากลาง 79 ปี

ที่อยู่ผู้เสียชีวิต

หัวหิน	31
ปราณบุรี	11 (+1)
สามร้อยยอด	4
กุยบุรี	
เมือง	20
ทับสะแก	8
บางสะพาน	9
บางสะพานน้อย	4

สัญชาติ
 ไทย 84 ราย
 อังกฤษ 2 ราย
 อเมริกัน 1 ราย

โรคประจำตัว/ปัจจัยเสี่ยงต่อความรุนแรงของโรค



60 ปี+ มีโรคเรื้อรัง	60 ปี+ ไม่มีโรคเรื้อรัง	<60 ปี มีโรคเรื้อรัง
57(65%)	17(20%)	7(8%)

รวม 81 ราย ร้อยละ 93.1

โรคเรื้อรังที่พบ ไตเรื้อรัง(20) โรคหัวใจ และหลอดเลือด(11) เบาหวาน(15) ปอดอุดกั้นเรื้อรัง(10) มะเร็ง(5) หลอดเลือดสมอง(1) อ้วนน้ำหนักเกิน(2)

ปัจจัยอื่นที่พบ ไม่มีประวัติโรคเรื้อรัง 9 พิการทางสมอง 1 ต้มสุรา 1 สูบบุหรี่ 3 ติดเตียง 5 จิตเวช 1 SLE 1 หอบหืด 1 HT 1

ค่ากลางระยะเวลา (วันที่ทราบผล-วันที่เสียชีวิต) 4 วัน
 นานสุด 19 วัน เสียชีวิตก่อนรักษา 16 ราย, 1-5 วัน 34 ราย,
 6-10 วัน 19 ราย, 11-15 วัน 13 ราย, มากกว่า 15 วัน 5 ราย

แนวโน้มจำนวนผู้เสียชีวิตรายเดือน



ม.ค.65	3
ก.พ.65	7
มี.ค.65	22
เม.ย.65	48
พ.ค.-65	7

ปัจจัยเสี่ยงต่อการติดเชื้อ

สัมผัสญาติ/บุคคลในครอบครัว	36 ราย
สัมผัสเพื่อน/ที่ทำงาน/พบปะ/พบเชื้อ	3 ราย
เดินทางไปพื้นที่ชุมชนพื้นที่เสี่ยง	48 ราย

ประวัติการได้รับวัคซีน COVID-19
ไม่ได้รับ 61 ราย ได้รับวัคซีน 26 ราย*

- *ได้รับ 1 เข็ม 5 ราย
- *ได้รับ 2 เข็ม 16 ราย
- *ได้รับ 3 เข็ม 5 ราย

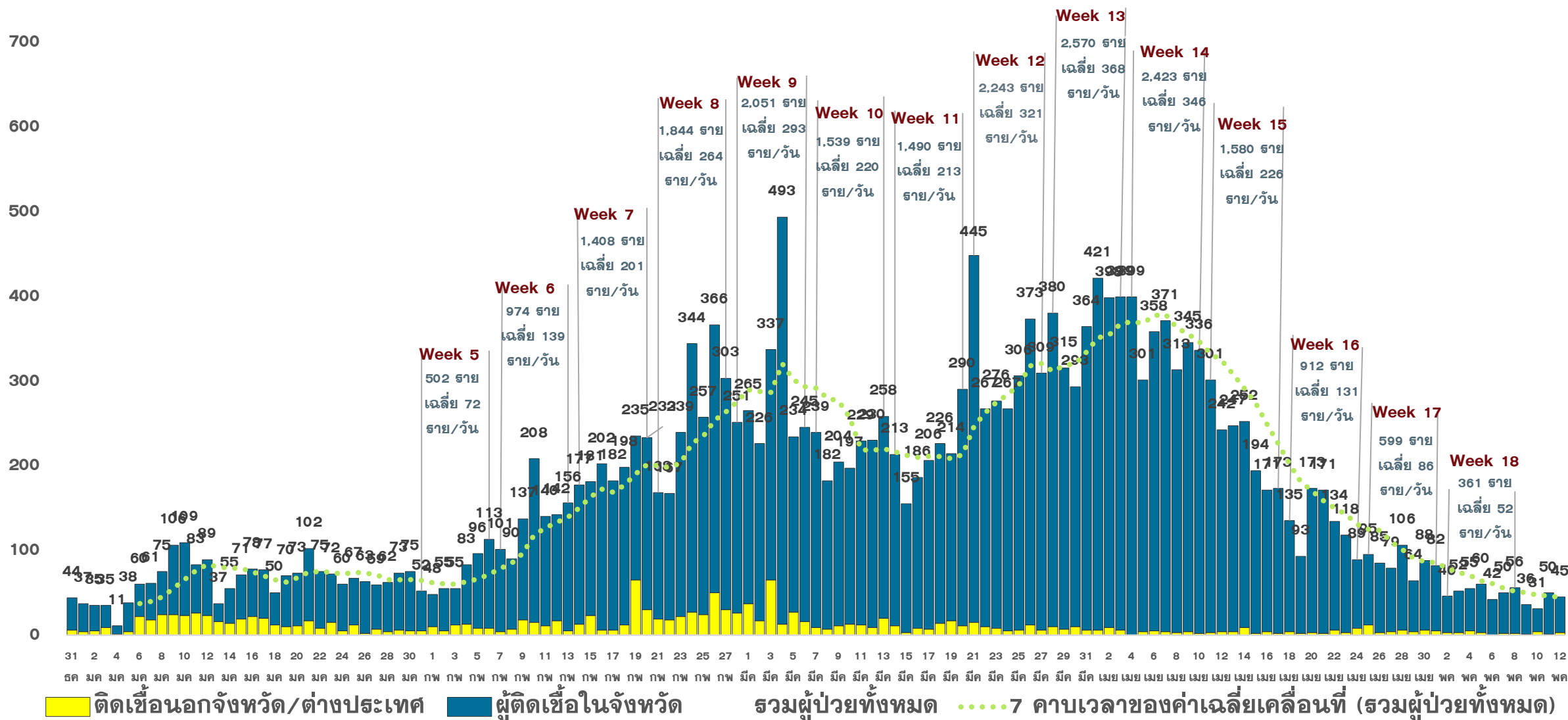
สรุปข้อมูลผู้เสียชีวิต COVID-19 เปรียบเทียบประสิทธิภาพได้รับวัคซีน

ข้อมูล 1 ม.ค.-12 พ.ค.65

ประวัติ วัคซีน	อายุมากกว่า 60 ปี มีโรคเรื้อรัง	อายุมากกว่า 60 ปี	อายุน้อยกว่า 60 ปี มีโรคเรื้อรัง	อายุน้อยกว่า 60 ปี	รวม	ร้อยละ
ไม่ได้รับ	40	14	3	4	61	70.1%
1 เข็ม	4	0	1	0	5	5.7%
2 เข็ม	9	3	3	1	16	18.4%
3 เข็ม	4	0	0	1	5	5.7%
รวม	57	17	7	6	87	100.0%

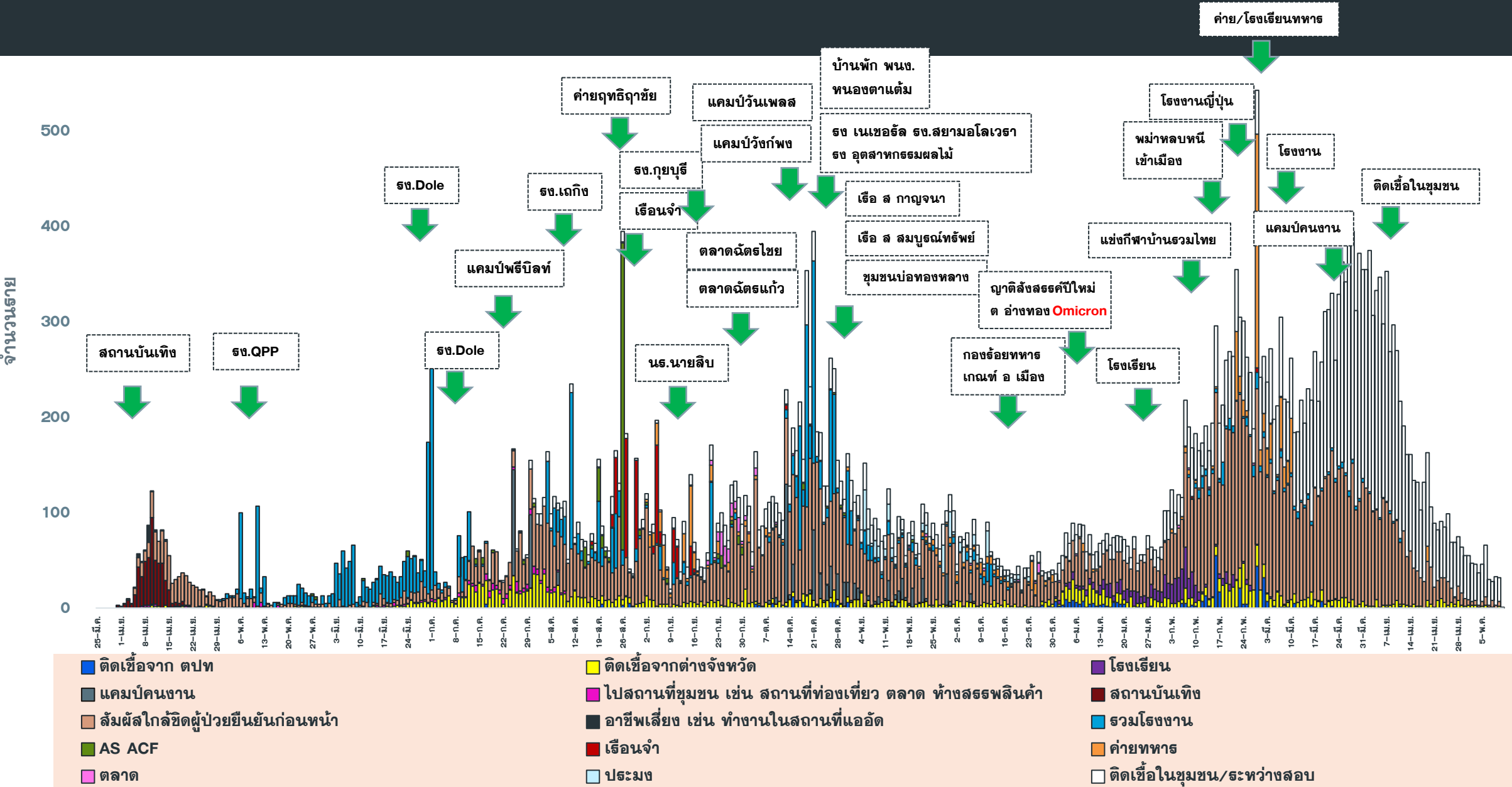
แนวโน้มการพบผู้ป่วยยืนยัน COVID-19 ตามวันที่รายงาน จ.ประจวบคีรีขันธ์

ณ 12 พ.ค.65



แนวโน้มผู้ป่วย COVID-19 ตามวันเริ่มป่วย จำแนกประเภทความเสี่ยง

ตั้งแต่ 25 มี.ค.-12 พ.ค.65





จำนวนผู้ป่วยยืนยัน COVID-19 รายอำเภอ จ.ประจวบคีรีขันธ์ ตามวันที่รายงาน

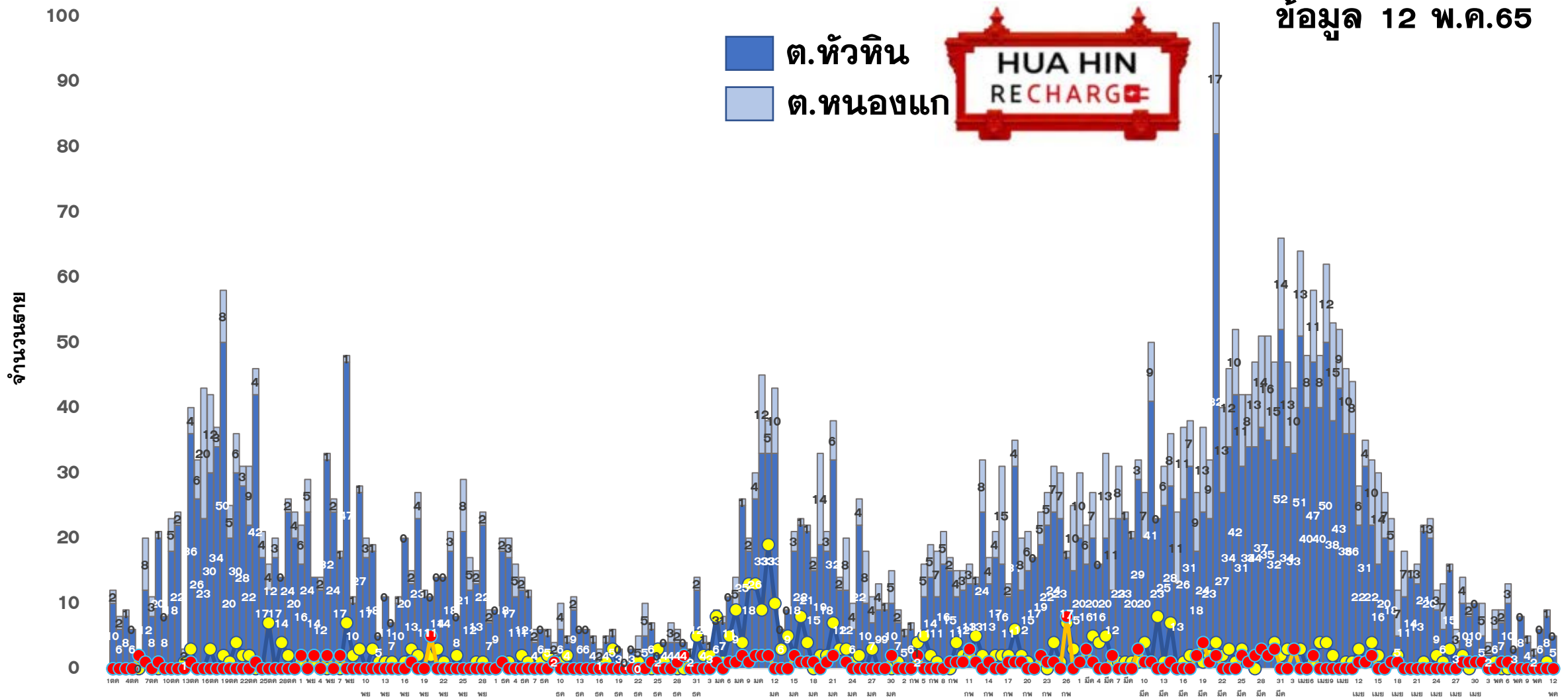
ข้อมูล 12 พ.ค.65

อำเภอ	1 ม.ค.-4 พ.ค.	5 พ.ค.	6 พ.ค.	7 พ.ค.	8 พ.ค.	9 พ.ค.	10 พ.ค.	11 พ.ค.	รวม	เฉลี่ย 7 วัน ย้อนหลัง
หัวหิน	6,264	4	17	12	6	13	15	13	6,344	11
ปราณบุรี	3,222	6	4	6	3	2	6	4	3,253	4
สามร้อยยอด	2,361	2	1	0	3	0	5	2	2,374	2
กุยบุรี	994	0	7	0	2	1	2	1	1,007	2
เมือง	4,874	22	14	32	15	10	15	21	5,003	18
ทับสะแก	1,407	2	6	1	0	2	2	2	1,422	2
บางสะพาน	1,750	3	1	5	2	0	5	1	1,767	2
บางพานน้อย	1,068	3	0	0	5	3	0	1	1,080	2
เรื่อนจำ	17	0	0	0	0	0	0	0	17	0
หลบหนีเข้าเมือง	217	0	0	0	0	0	0	0	217	0
ต่างประเทศ	134	0	0	0	0	0	0	0	134	0
รวม	22,308	42	50	56	36	31	50	45	22,618	44

แนวโน้มผู้ป่วยรายวัน COVID-19 ตำบลพื้นที่ HUAHIN RECHARGE

(ต.หัวหิน และ ต.หนองแก) ตั้งแต่ 1 ตุลาคม 64

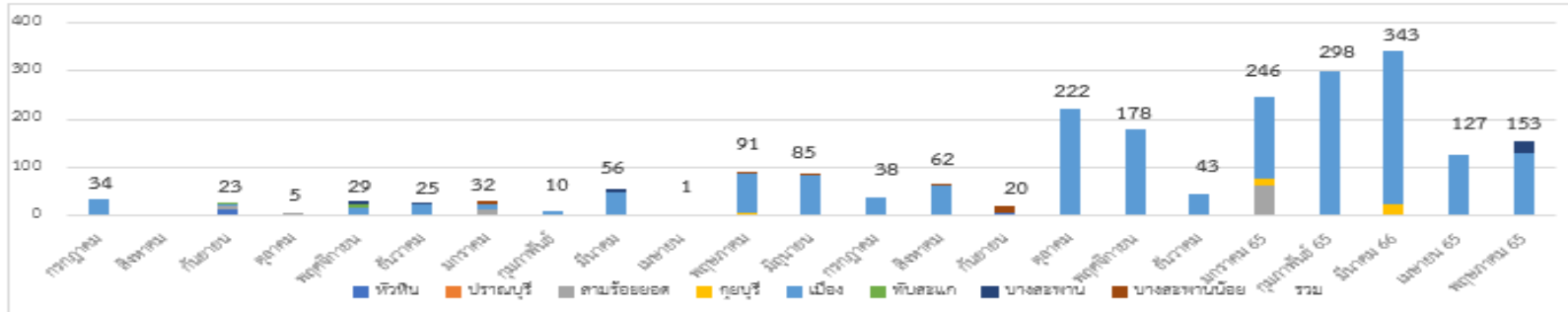
ข้อมูล 12 พ.ค.65



●-หัวหิน ติดจากต่างจังหวัด/ต่างประเทศ

●-หนองแก ติดจากต่างจังหวัด/ต่างประเทศ

ตรวจชาวต่างด้าวที่ถูกจับกุมกรณีหลบหนีเข้าเมือง เร่ร่อน และชาวไทยลักลอบข้ามแดนจากเมียนมา



ตั้งแต่ 13 ก.ค 63-11 พ.ค.65

จำนวน 158 เหตุการณ์

จำนวน 2,121 ราย

พบผู้ติดเชื้อ 308 ราย

เหตุการณ์ล่าสุด เดือน พฤษภาคม 2565	ตรวจ RT-PCR/ATK	ผลตรวจ
1 พ.ค.65 กรณีชาวเมียนมา หลบหนีเข้าเมือง เข้าช่องทางธรรมชาติ จับได้ที่บริเวณ ม.6 ต.คลองวาฬ อ.เมือง เดินทางมาจากทวาย 3 ราย เนปคอ 21 ราย ย่างกุ้ง 9 ราย ตรวจ ATK ไม่พบเชื้อ	33	ไม่พบเชื้อ
3 พ.ค.65 กรณีชาวเมียนมา หลบหนีเข้าเมือง เข้าช่องทางธรรมชาติ จับได้ที่บริเวณบ้านหนองทวาย ม.6 ต.คลองวาฬ อ.เมือง เดินทางมาจากย่างกุ้ง 6 ราย อิรวดี 3 ราย ยะไข่ 3 ราย ตรวจ ATK ไม่พบเชื้อ	12	ไม่พบเชื้อ
5 พ.ค.65 กรณีชาวเมียนมา หลบหนีเข้าเมือง เข้าช่องทางธรรมชาติ จับได้ที่บริเวณบ้านหนองทวาย ม.6 ต.คลองวาฬ อ.เมือง เดินทางมาจากปะโก 9 ราย ทวาย 17 ราย ปูรีน 1 ราย มะกุย 10 ราย ยะไข่ 4 ราย ย่างกุ้ง 1 ราย ตรวจ ATK ไม่พบเชื้อ	42	ไม่พบเชื้อ
6 พ.ค.65 กรณีชาวเมียนมา หลบหนีเข้าเมือง เข้าช่องทางธรรมชาติ จับได้ที่บริเวณถนนสายต้นนุ่น ม.8 ต.เกาะหลัก อ.เมือง เดินทางมาจากมอญ 11 ราย ยะไข่ 2 ราย เมาะลำไย 1 ราย ตรวจ ATK ไม่พบเชื้อ	14	ไม่พบเชื้อ
4 พ.ค.65 กรณีชาวเมียนมา หลบหนีเข้าเมือง เข้าช่องทางธรรมชาติ จับได้ที่บริเวณถนนสายไปรงแดง บ้านย่านซื่อ ม.12 ต.อำวน้อย อ.เมือง เดินทางมาจากมะริด 5 ราย ตรวจ ATK ไม่พบเชื้อ	5	ไม่พบเชื้อ
10 พ.ค.65 กรณีชาวเมียนมา หลบหนีเข้าเมือง เข้าช่องทางธรรมชาติ จับได้ที่บริเวณถนนสาธารณะ บ้านหุบผิง-บ้านห้วยใหญ่ ม.5 ต.ห้วยทราย อ.เมือง เดินทางมาจากตะนาวศรี 1 ราย ทวาย 1 ราย พะโค 1 ราย มะกุย 9 ราย ยะไข่ 3 ราย ย่างกุ้ง 2 ราย อิรวดี 7 ราย ตรวจ ATK ไม่พบเชื้อ	24	ไม่พบเชื้อ
11 พ.ค.65 กรณีชาวเมียนมา หลบหนีเข้าเมือง เข้าช่องทางธรรมชาติ ค้านสิงขร รถตู้ไปรับที่ค้านสิงขร จะเดินทางไปชุมพร จับได้ที่บริเวณถนนเพชรเกษม บ้านห้วยเกียบ ต.ทองมั่งคด อ.บางสะพาน ตรวจ ATK ไม่พบเชื้อ	23	ไม่พบเชื้อ



ผลการติดตามผู้สัมผัสเสี่ยงสูง HIGH RISK รายอำเภอ จ.ประจวบคีรีขันธ์

ข้อมูล 12 พ.ค.65

อำเภอ/กลุ่มเสี่ยง	วันนี้ (ราย)		สะสม ตั้งแต่ 1 เมย. 64			การติดตามที่ยังอยู่ในระยะ 10 วัน		คงเหลือติดตาม	ร้อยละ
	HCW	NON HCW	HCW	NON HCW	รวม	HCW	NON HCW		
หัวหิน	0	22	415	25942	26357	0	125	125	0.5
ปราณบุรี	0	5	75	14200	14275	0	82	82	0.6
สามร้อยยอด	0	8	48	4735	4783	0	122	122	2.6
กุยบุรี	0	4	10	3414	3424	0	144	144	4.2
เมือง	0	1	67	13869	13936	0	8	8	0.1
ทับสะแก	0	12	9	5870	5879	0	89	89	1.5
บางสะพาน	0	2	47	6490	6537	0	13	13	0.2
บางสะพานน้อย	0	0	8	2190	2198	0	0	0	0.0
รวม	0	54	679	76710	77389	0	583	583	0.8

HCW = บุคลากรทางการแพทย์

NON HCW = ไม่ใช่บุคลากรทางการแพทย์

สรุปผลการฉีดวัคซีนโควิด 19 จังหวัดประจวบคีรีขันธ์

ผลการให้บริการวัคซีน ณ วันที่ 11 พฤษภาคม 2565 เวลา 22.00 น.



ฉีดวัคซีนทั้งหมด
1,049,422

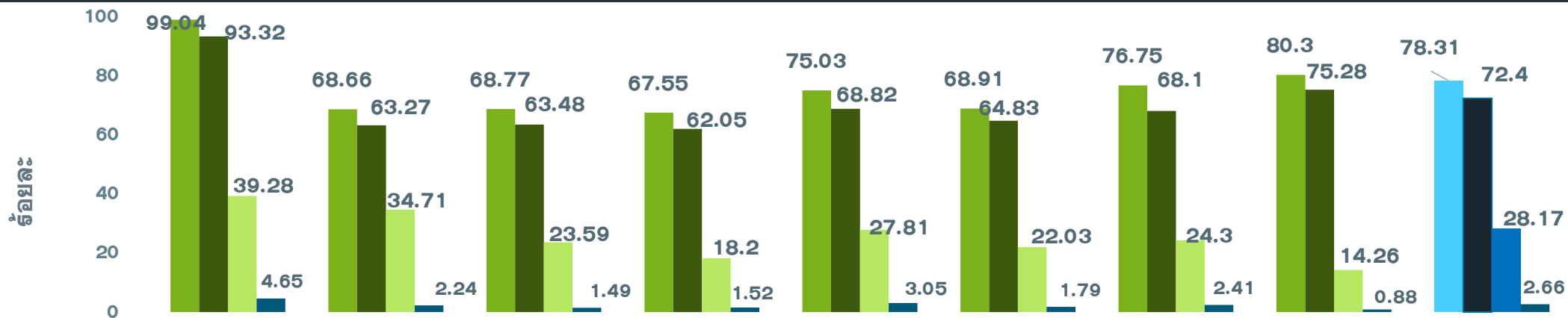
+ เพิ่มวันนี้
948



จำนวนผู้ได้รับวัคซีน จำแนกรายเข็มและชนิด วัคซีน	เข็มที่ 1					เข็มที่ 2					
	sinovac 	AstraZeneca 	Sinopharm 	Pfizer 	Moderna 	sinovac 	AstraZeneca 	Sinopharm 	Pfizer 	Moderna 	Johnson & Johnson
+เพิ่มขึ้นวานนี้ (โดส)	2	3	0	36	0	0	1	2	465	0	0
รวมรายใหม่ (ราย)	41					468					
ตั้งแต่วันที่ 1 เมษายน 2564	220,088	59,726	91,649	78,678	2,563	23,502	226,475	88,765	72,320	7,010	444
สะสม (ราย)	452,704					418,516					
จำนวนผู้ได้รับวัคซีน จำแนกรายเข็มและชนิด วัคซีน	เข็มที่ 3					เข็มที่ 4					
	sinovac 	AstraZeneca 	Sinopharm 	Pfizer 	Moderna 	sinovac 	AstraZeneca 	Sinopharm 	Pfizer 	Moderna 	
+เพิ่มขึ้นวานนี้ (โดส)	0	28	0	308	0	0	1	0	102	0	
รวมรายใหม่(ราย)	336					103					
ตั้งแต่วันที่ 1 เมษายน 2564	23	84,653	51	61,584	16,514	0	793	0	10,645	3,939	
สะสม (ราย)	162,825					15,377					

ร้อยละความครอบคลุมของการได้รับวัคซีน COVID-19 รายอำเภอ

ข้อมูล 12 พ.ค.65



	หัวหิน	ปราณบุรี	300 ยอด	กุยบุรี	เมือง	ทับสะแก	บางพาน	พานน้อย	จังหวัด
ประชากรทั้งหมด	126905	82872	52915	45676	94233	51433	81533	42527	578094
จำนวนโดสทั้งหมด เข็ม1+2+3	299862	139948	83250	68208	164629	81037	139885	72603	1049422
จำนวนได้รับเข็ม 1	125685	56900	36388	30854	70706	35441	62579	34151	452704
ร้อยละความครอบคลุม	99.04	68.66	68.77	67.55	75.03	68.91	76.75	80.30	78.31
จำนวนได้รับเข็ม 2 ครบเกณฑ์	118425	52431	33591	28343	64847	33343	55523	32013	418516
ร้อยละความครอบคลุม	93.32	63.27	63.48	62.05	68.82	64.83	68.10	75.28	72.40
จำนวนได้รับเข็ม 3 กระตุ้น	49847	28764	12483	8315	26204	11333	19815	6064	162825
ร้อยละความครอบคลุม	39.28	34.71	23.59	18.20	27.81	22.03	24.30	14.26	28.17
จำนวนได้รับเข็ม 4 กระตุ้น	5905	1853	788	696	2872	920	1968	375	15377
ร้อยละความครอบคลุม	4.65	2.24	1.49	1.52	3.05	1.79	2.41	0.88	2.66

ผลงานการฉีดวัคซีน COVID-19 ตามกลุ่มเป้าหมาย จ.ประจวบคีรีขันธ์

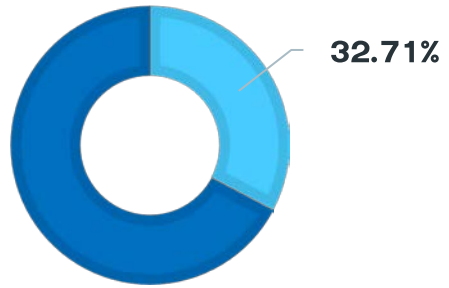
ข้อมูล 12 พ.ค.65

กลุ่มเป้าหมาย	เป้าหมาย	เข็มที่ 1 (คน)	+เพิ่ม	ร้อยละ	เข็มที่ 2 (คน)	+เพิ่ม	ร้อยละ	เข็มที่ 3 (คน)	+เพิ่ม	ร้อยละ	เข็มที่ 4 (คน)	+เพิ่ม	ร้อยละ
1. ผู้ที่มีอายุ 60 ปีขึ้นไป	87,976	62,536	3	71.08	60,197	3	68.42	26,451	35	30.07	594	24	0.68
2. ผู้ที่มีโรคประจำตัว 7 กลุ่ม	42,486	39,459	2	92.88	38,199	2	89.91	16,814	20	39.58	872	13	2.05
3. หญิงตั้งครรภ์	2,292	754	0	32.90	695	0	30.32	159	0	6.94	0	0	0.00
รวม 608	132,754	102,749	5	77.40	99,091	5	74.64	43,424	55	32.71	1,466	37	1.10
4. บุคลากรทางการแพทย์ฯ	5,839	6,056	0	103.72	6,039	0	103.43	5,736	1	98.24	4,569	0	78.25
5. อสม.	7,200	5,820	0	80.83	5,719	0	79.43	4,188	1	58.17	1,515	0	21.04
6. জনท.ด่านหน้า	12,725	15,342	0	120.57	15,252	0	119.86	11,598	3	91.14	3,235	14	25.42
7. ประชาชนทั่วไป 18-59 ปี	240,814	260,375	6	108.12	248,264	13	103.09	94,307	85	39.16	4,564	51	1.90
8. นักเรียน อายุ 12-17 ปี	33,604	35,345	6	105.18	32,441	25	96.54	3,224	191	9.59	22	0	0.07
9. เด็กอายุ 5-11 ปี	37,458	26,847	24	71.67	11,506	425	30.72	0	0	0	0	0	0

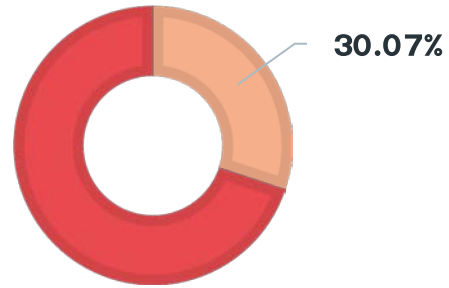
ผลงานฉีดวัคซีน COVID-19 สะสม ประชากรทั้งหมด เข็ม 1,2,3 ทยาล์ปดาร์ จ.ประจวบคีรีขันธ์

ข้อมูลเดือน ม.ค.- พ.ค.65

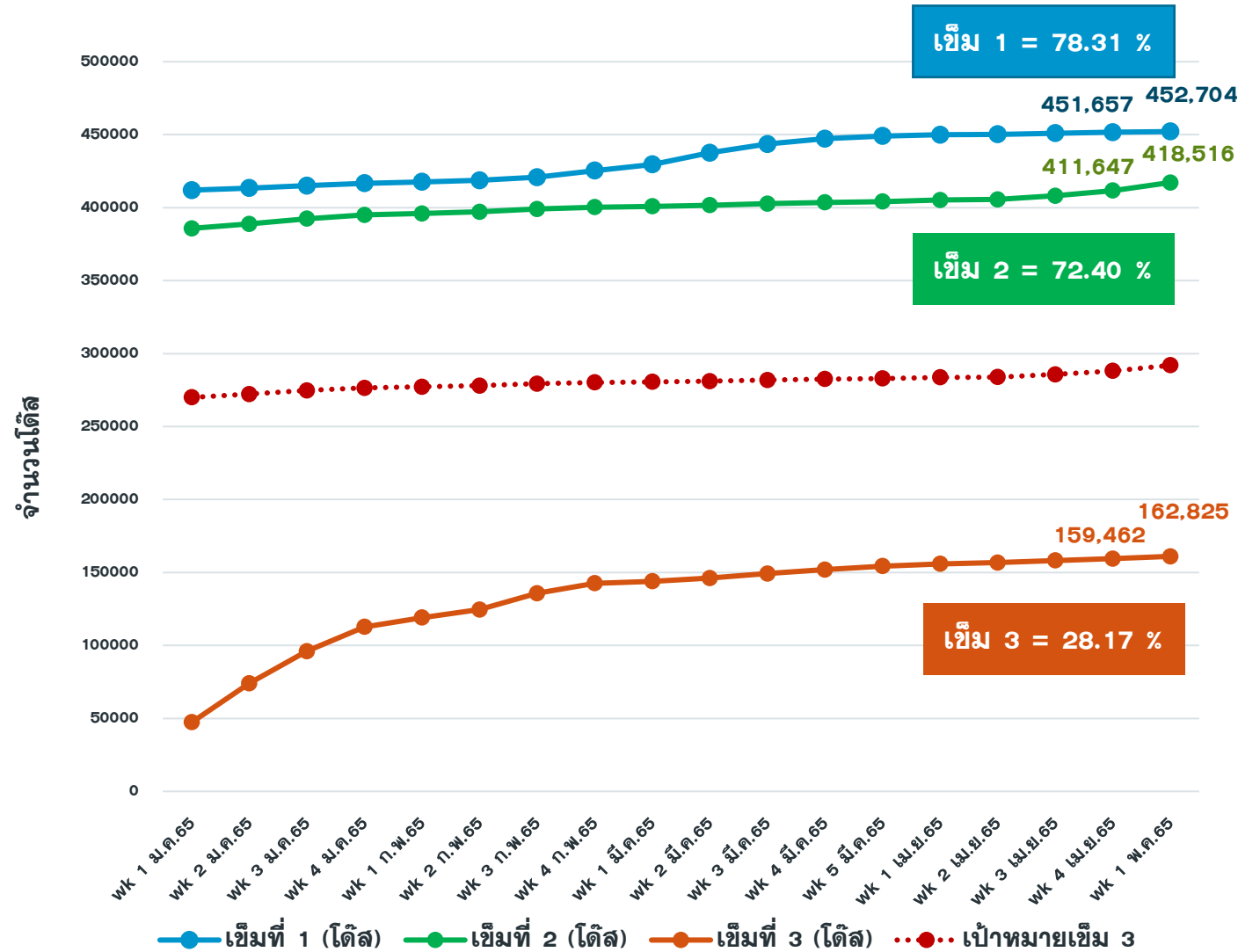
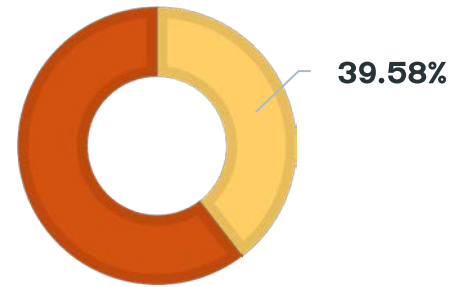
ฉีดเข็ม 3
กลุ่ม 608
43,424
โดส



ฉีดเข็ม 3
กลุ่ม 60+ ปี
26,451
โดส



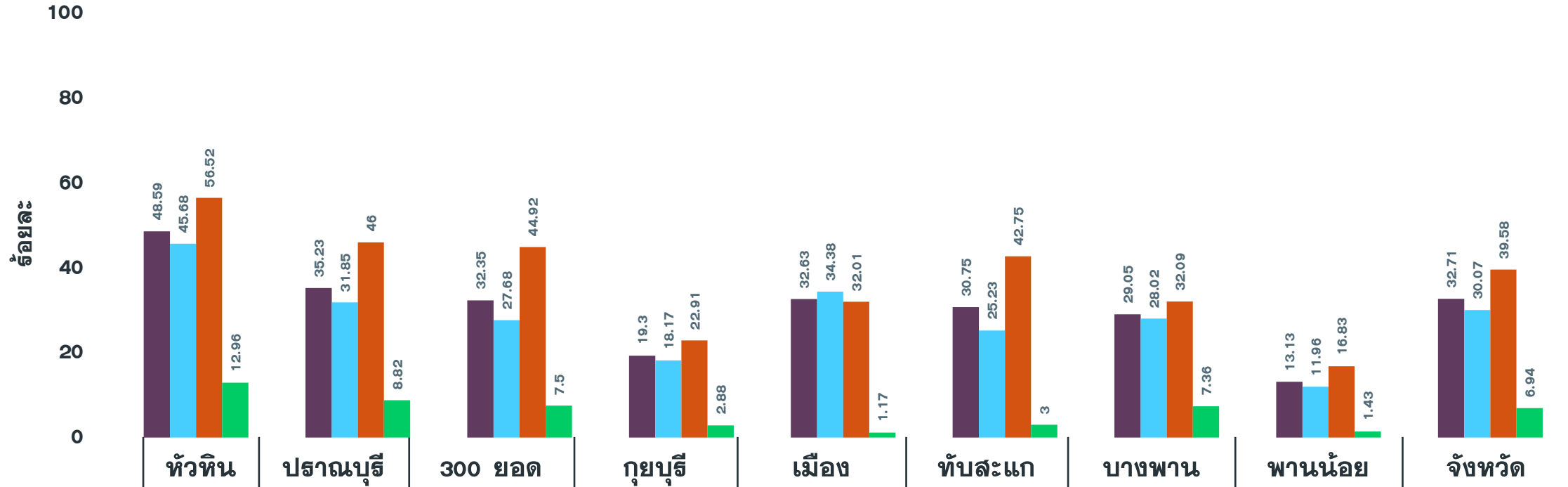
ฉีดเข็ม 3
7 โรคเรื้อรัง
16,814
โดส



ที่มา: ฐานข้อมูล MOPH-IC กระทรวงสาธารณสุข

ผลงานฉีดวัคซีน COVID-19 กลุ่มเป้าหมาย 608 รายอำเภอ เข็มที่ 3 จ.ประจวบคีรีขันธ์

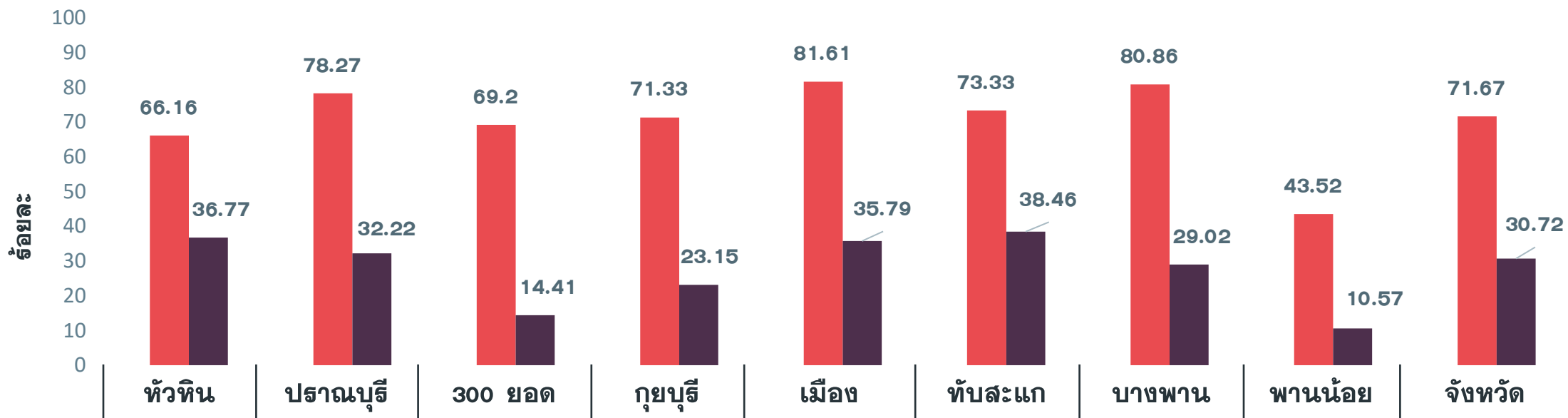
ข้อมูล 12 พ.ค.65



จำนวนเข็มที่ 3 (สะสม)	12,565	6,451	4,406	2,324	6,861	4,390	5,111	1,316	43,424
รวมกลุ่ม 608 เข็ม 3	48.59	35.23	32.35	19.30	32.63	30.75	29.05	13.13	32.71
ผู้มีอายุ 60 ปี	45.68	31.85	27.68	18.17	34.38	25.23	28.02	11.96	30.07
ผู้ป่วย 7 กลุ่มโรค	56.52	46.00	44.92	22.91	32.01	42.75	32.09	16.83	39.58
หญิงตั้งครรภ์	12.96	8.82	7.50	2.88	1.17	3.00	7.36	1.43	6.94

ผลงานฉีดวัคซีน COVID-19 เด็กอายุ 5-11 ปี รายอำเภอ จ.ประจวบคีรีขันธ์

ข้อมูล 12 พ.ค.65



	หัวหิน	ปราณบุรี	300 ยอด	กุยบุรี	เมือง	ทับสะแก	บางพาน	พานน้อย	จังหวัด
เป้าหมายกลุ่ม 5-11 ปี	11156	5587	2929	2588	5351	2722	4703	2422	37458
เข็มที่ 1 (วันนี้)	0	0	6	4	3	0	11	0	24
เข็มที่ 1 (สะสม)	7381	4373	2027	1846	4367	1996	3803	1054	26847
ร้อยละความครอบคลุม	66.16	78.27	69.20	71.33	81.61	73.33	80.86	43.52	71.67
เข็มที่ 2 (วันนี้)	1	0	14	6	315	0	89	0	425
เข็มที่ 2 (สะสม)	4102	1800	422	599	1915	1047	1365	256	11506
ร้อยละความครอบคลุม	36.77	32.22	14.41	23.15	35.79	38.46	29.02	10.57	30.72

แจ้งเตือนสถานการณ์ โควิด 19 ประเทศไทย



ระดับการแจ้งเตือน



คำแนะนำสำหรับประชาชนในการปฏิบัติตัว

ประชาชนทั่วไป



งดเข้าสถานบันเทิง



เลี่ยงเข้าสถานที่ปิด
สถานที่แออัด



เลี่ยงไปประเทศที่ยัง
มีการระบาด

กลุ่ม 608 / ผู้ได้รับวัคซีนไม่ครบตามเกณฑ์



เลี่ยงร่วมกิจกรรม
รวมกลุ่มจำนวนมาก



เลี่ยงโดยสารขนส่ง
สาธารณะทุกประเภท



งดการเดินทาง
ไปต่างประเทศ

ผู้ได้รับวัคซีนไม่ครบตามเกณฑ์



เข้าประเทศ
ผ่านระบบกักตัว



สวมหน้ากากอนามัย 100%



ปฏิบัติตามมาตรการ
ป้องกันตัวเองขั้นสูงสุด