



ศูนย์ปฏิบัติการภาวะฉุกเฉินด้านการแพทย์และสาธารณสุข
สำนักงานสาธารณสุขจังหวัดบุรีรัมย์
กรณี โรคติดเชื้อไวรัสโคโรนา 2019

ฉบับที่ 815 EOC ครั้งที่ 426 วันที่ 13 พฤษภาคม 2565 เวลา 09.00 น.

OMICRON
SARS-COV-2 VARIANT

code: B.1.1.529





รายงานสถานการณ์ COVID-19 ประจวบคีรีขันธ์

ประจวบคีรีขันธ์ ตั้งแต่ 1 ม.ค.-13 พ.ค.2565

รายใหม่วันนี้

+61

ในจังหวัด 58 นอกจังหวัด 3

ผู้ป่วยยืนยันสะสม

22,679

รักษาหาย/ออกจากรพ.

22,275

+20 (98.2%)

เสียชีวิต

90 (+3)

(0.1%) จาก PCR+ATK

ผลงานการฉีดวัคซีน



รวมฉีดเพิ่ม 2,175 โดส

รวมฉีดแล้ว 1,051,720 โดส

ระบบเฝ้าระวังฯ

61

ระบบเฝ้าระวังและ

บริการสะสม **22,311**

เรือนจำ

0

เรือนจำสะสม

17

หลบหนีเข้าเมือง

0

หลบหนีเข้าเมืองสะสม

217

ติดจากต่างประเทศ

0

ติดจากต่างประเทศสะสม

134

จำนวนผู้ป่วยยืนยันสะสมตั้งแต่ปี 2563

ป่วย

43,391

รักษาหาย

42,402

เสียชีวิต

209

ตรวจ ATK พบเชื้อวันนี้

257

จำนวนผู้ป่วยเข้าข่ายสะสม

51,609



การใช้เตียงรักษาผู้ป่วยใน รพ.

ทั้งหมด

ใช้ไป

คงเหลือ

อัตราครองเตียง

1148

465

683

40.5

ระดับเตียงตามความรุนแรงของโรค

สาย

ระดับ

1

(ไม่มีอาการ/อาการเล็กน้อย)

381

ระดับ

1

(อาการปานกลาง)

61

ระดับ

2.1

(ใช้ oxygen low flow)

5

ระดับ

2.2

(ใช้ oxygen high flow)

13.6%

11

ระดับ

3

(ใส่ท่อ & เครื่องช่วยหายใจ)

7



รักษา CI 13 สาย



รักษา HI 241 สาย



เข็มที่ 1

+140 สาย



ร้อยละ 78.3 ของประชากร

สะสม 452,869 สาย



เข็มที่ 2

+1,944 สาย



ร้อยละ 72.7 ของประชากร

สะสม 420,491 สาย



เข็มที่ 3

+56 สาย



ร้อยละ 28.2 ของประชากร

สะสม 162,936 สาย



เข็มที่ 4

+35 สาย

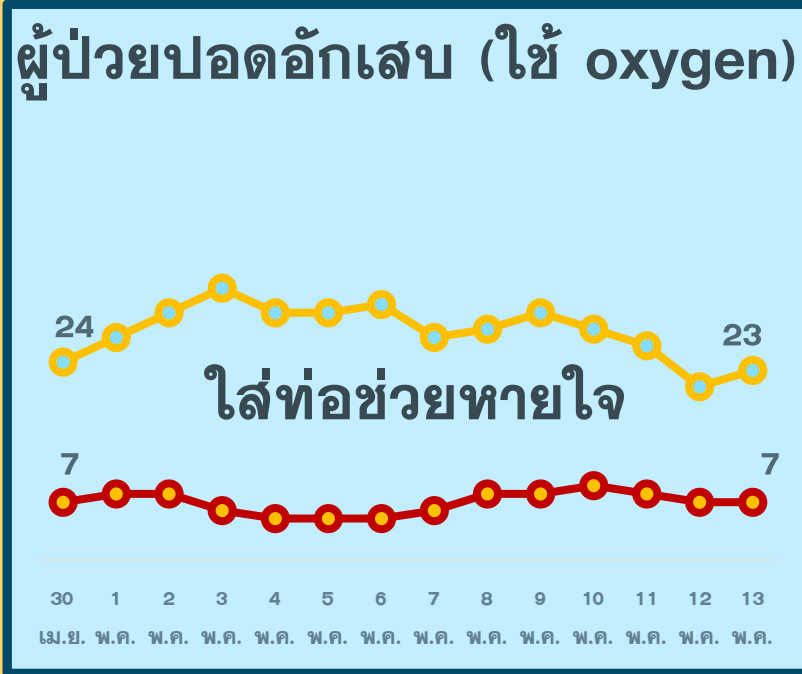
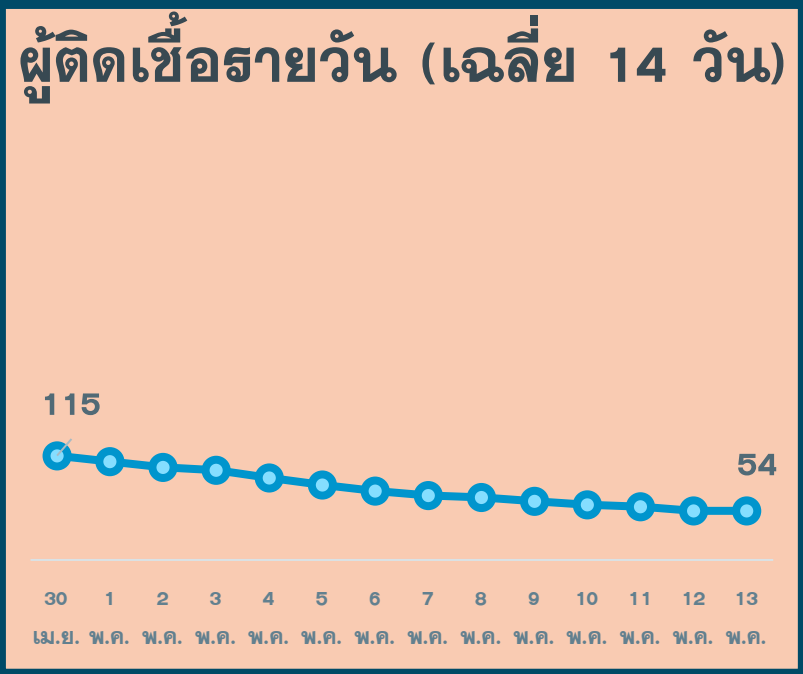


ร้อยละ 2.7 ของประชากร

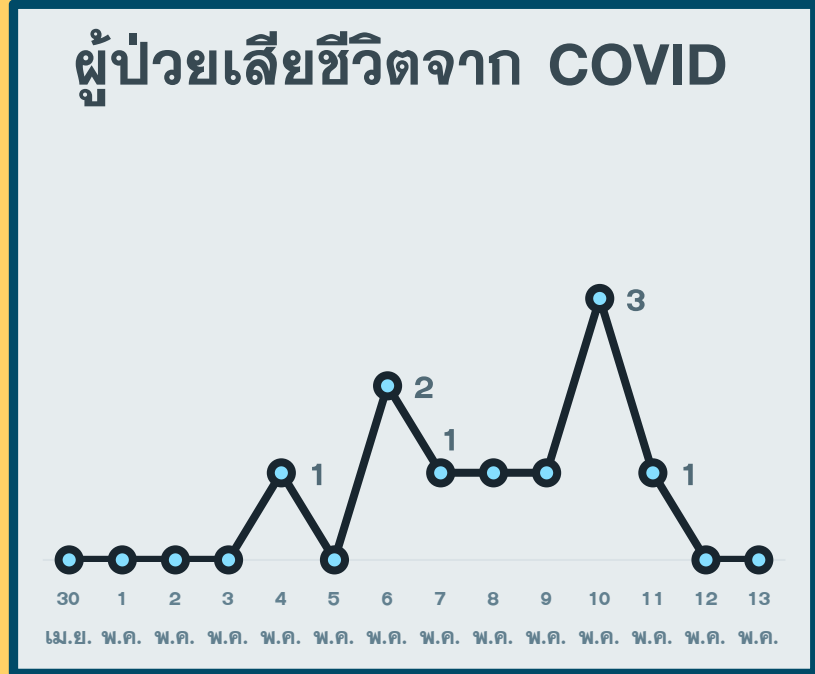
สะสม 15,424 สาย

สถานการณ์ COVID-19 จ.ประจวบคีรีขันธ์

ผู้ติดเชื้อ ผู้ป่วยปอดอักเสบ ผู้ป่วยใส่ท่อหายใจ และผู้เสียชีวิต





*จำนวนผู้ป่วยปอดอักเสบและใส่ท่อช่วยหายใจที่รักษาอยู่



*รายงานตามวันที่เสียชีวิต

สรุปข้อมูลผู้เสียชีวิต COVID-19 ของ จ.ประจวบคีรีขันธ์ ตั้งแต่ 1 ม.ค.65

ลักษณะทางระบาดวิทยาผู้เสียชีวิต จำนวน 90 ราย (เสียชีวิตก่อนได้รับการรักษาในโรงพยาบาล 16 ราย)

เพศ  
45 ราย 45 ราย

อายุ

อายุสูงสุด	99 ปี
อายุน้อยสุด	1 ปี
อายุเฉลี่ย	74.7 ปี
ค่ากลาง	79 ปี

กลุ่มอายุ 81-90 ปี เสียชีวิตมากที่สุด 32 ราย

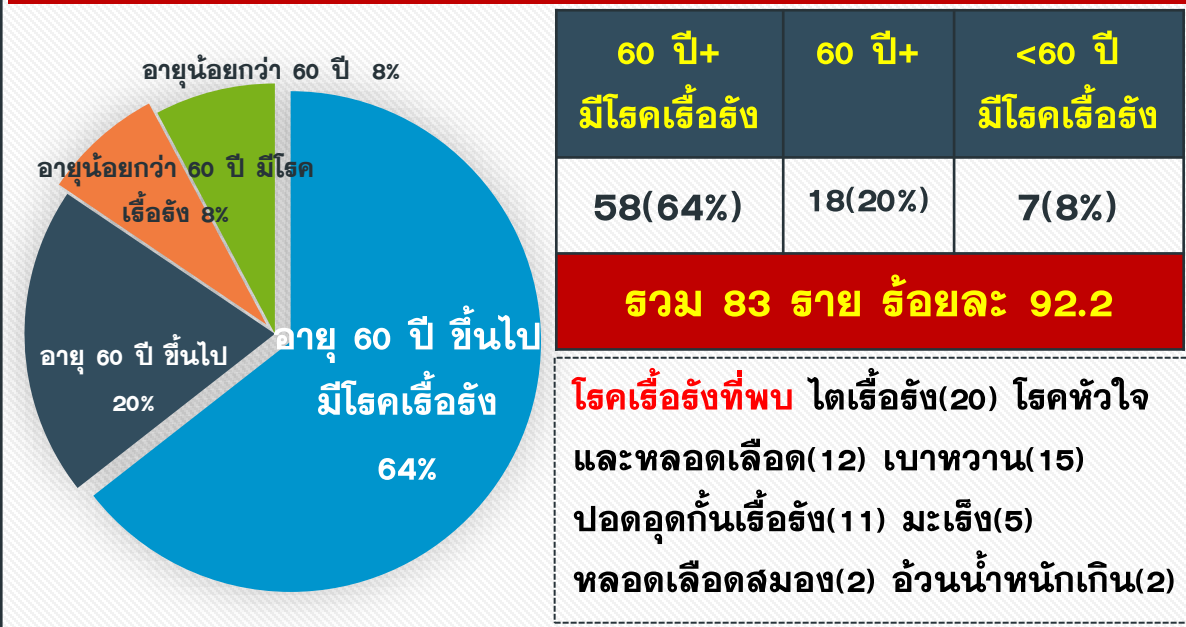
ที่อยู่ผู้เสียชีวิต

หัวหิน	31
ปราณบุรี	11
สามร้อยยอด	4
กุยบุรี	
เมือง	21 (+1)
ทับสะแก	8
บางสะพาน	11 (+2)
บางสะพานน้อย	4

สัญชาติ

ไทย	86 ราย
อังกฤษ	2 ราย
อเมริกัน	1 ราย
เมียนมา	1 ราย

โรคประจำตัว/ปัจจัยเสี่ยงต่อความรุนแรงของโรค

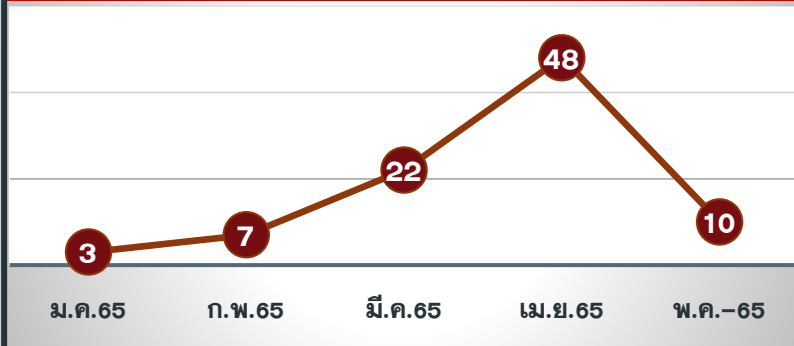


ปัจจัยอื่นที่พบ ไม่มีประวัติโรคเรื้อรัง 11 พิการทางสมอง 1 ต้มสุรา 1 สูบบุหรี่ 3 ติดเตียง 5 จิตเวช 1 SLE 1

ค่ากลางระยะเวลา (วันที่ทราบผล-วันที่เสียชีวิต) 5 วัน

นานสุด 19 วัน เสียชีวิตก่อนรักษา 16 ราย, 1-5 วัน 36 ราย, 6-10 วัน 20 ราย, 11-15 วัน 13 ราย, มากกว่า 15 วัน 5 ราย

แนวโน้มจำนวนผู้เสียชีวิตรายเดือน



ปัจจัยเสี่ยงต่อการติดเชื้อ

สัมผัสญาติ/บุคคลในครอบครัว 38 ราย
สัมผัสเพื่อน/ที่ทำงาน/พบ.พบเชื้อ 3 ราย
เดินทางไปพื้นที่ชุมชนพื้นที่เสี่ยง 49 ราย

ประวัติการได้รับวัคซีน COVID-19

ไม่ได้รับ 63 ราย ได้รับวัคซีน 27 ราย*

*ได้รับ 1 เข็ม 5 ราย
*ได้รับ 2 เข็ม 17 ราย
*ได้รับ 3 เข็ม 5 ราย

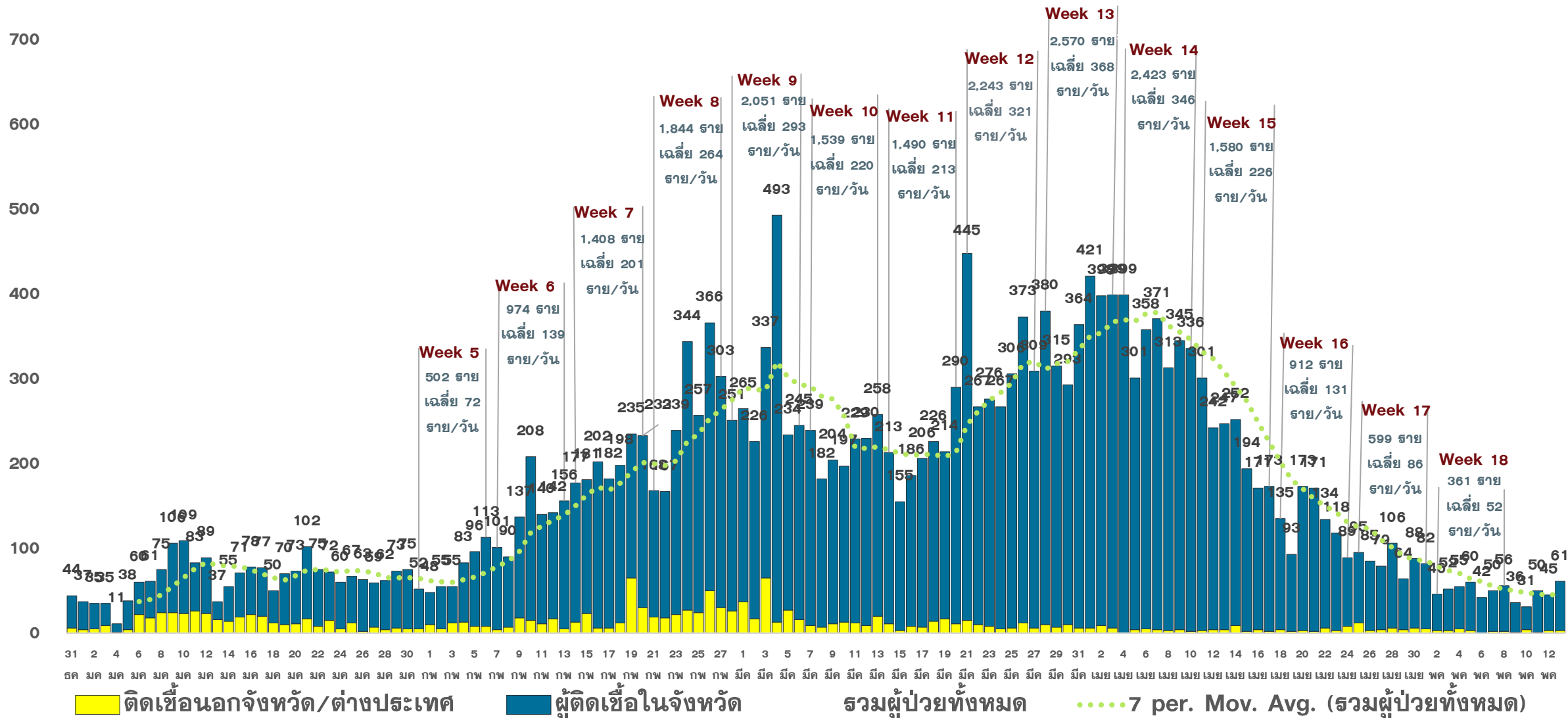
สรุปข้อมูลผู้เสียชีวิต COVID-19 เปรียบเทียบประสิทธิภาพได้รับวัคซีน

ข้อมูล 1 ม.ค.-13 พ.ค.65

ประวัติ วัคซีน	อายุมากกว่า 60 ปี มีโรคเรื้อรัง	อายุมากกว่า 60 ปี	อายุน้อยกว่า 60 ปี มีโรคเรื้อรัง	อายุน้อยกว่า 60 ปี	รวม	ร้อยละ
ไม่ได้รับ	40	15	3	5	63	70.0%
1 เข็ม	4	0	1	0	5	5.6%
2 เข็ม	10	3	3	1	17	18.9%
3 เข็ม	4	0	0	1	5	5.6%
รวม	58	18	7	7	90	100.0%

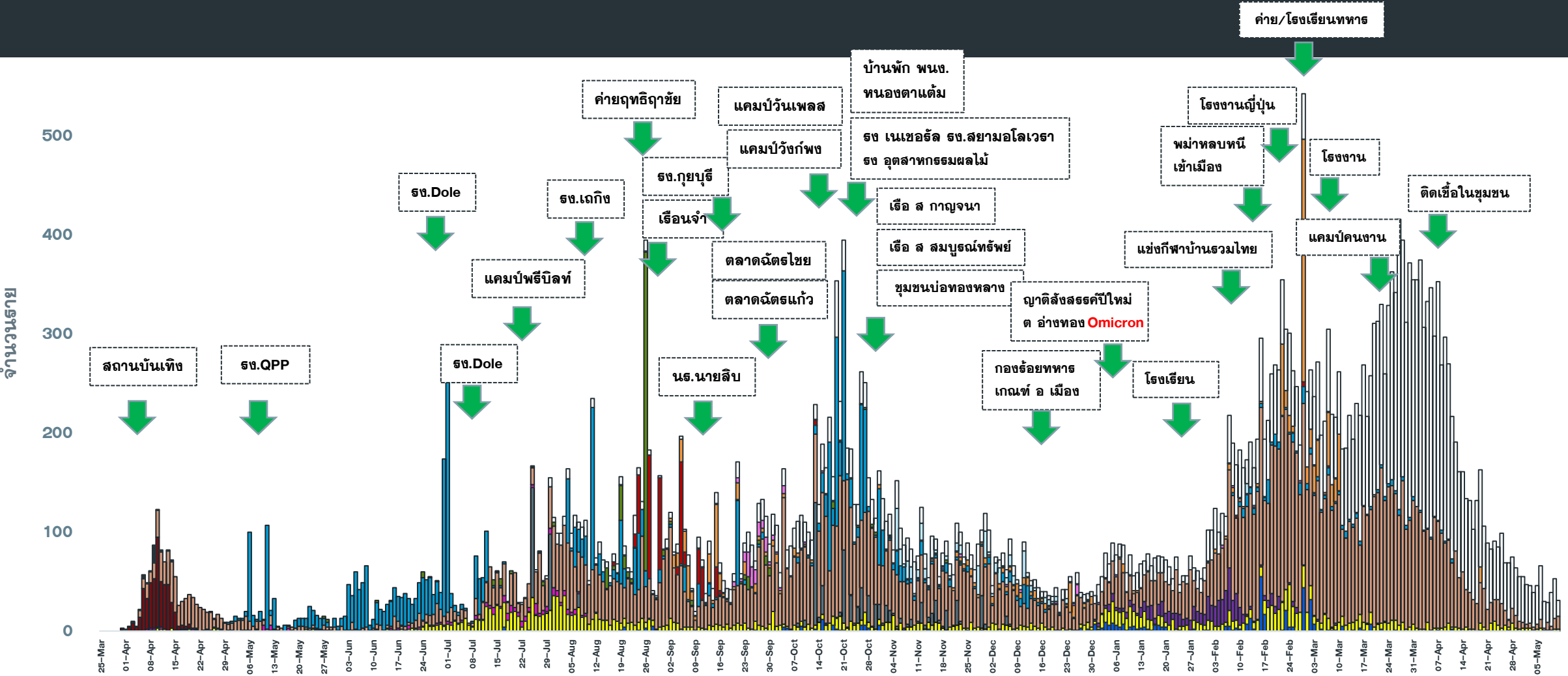
แนวโน้มการพบผู้ป่วยยืนยัน COVID-19 ตามวันที่รายงาน จ.ประจวบคีรีขันธ์

ณ 13 พ.ค.65



แนวโน้มผู้ป่วย COVID-19 ตามวันเริ่มป่วย จำแนกประเภทความเสี่ยง

ตั้งแต่ 25 มี.ค.-13 พ.ค.65



ค่าย/โรงเรียนทหาร

ค่ายฤดูฤดูชาย

แคมป์วันเพลส

บ้านพัก พนง. ทนองตาแต้ม

โรงงานญี่ปุ่น

โรง. Dole

โรง. เถกิง

โรง. กุญบุรี

แคมป์วังกัฟง

โรง เนเชอรัล โรง. สยามอโลเวธา โรง อุตสาหกรรมผลไม้

พม่าหลบหนีเข้าเมือง

โรงงาน

ติดเชื้อในชุมชน

สถานบันเทิง

โรง. QPP

โรง. Dole

แคมป์พีบีลท์

นร. นายลิป

เรือ น จ่า

ตลาดนครไชย

ตลาดนครแก้ว

เรือ ส กาญจนนา

เรือ ส สมบูรณ์ทรัพย์

ชุมชนบ่อทองกลาง

แข่งกีฬาบ้านรวมไทย

แคมป์คนงาน

กองร้อยทหารเกณฑ์ อ เมือง

ญาติสังสรรค์ปีใหม่ ต อ่างทอง Omicron

โรงเรียน

- ติดเชื้อจาก ดตบ
- ติดเชื้อจากต่างจังหวัด
- โรงเรียน
- แคมป์คนงาน
- ไปสถานที่ชุมชน เช่น สถานที่ท่องเที่ยว ตลาด ห้างสรรพสินค้า
- สถานบันเทิง
- สัมผัสใกล้ชิดผู้ป่วยยืนยันก่อนหน้า
- อาชีพเสี่ยง เช่น ทำงานในสถานที่แออัด
- รวมโรงงาน
- AS ACF
- เรือ น จ่า
- ค่ายทหาร
- ตลาด
- ประมง
- ติดเชื้อในชุมชน/ระหว่างสอบ

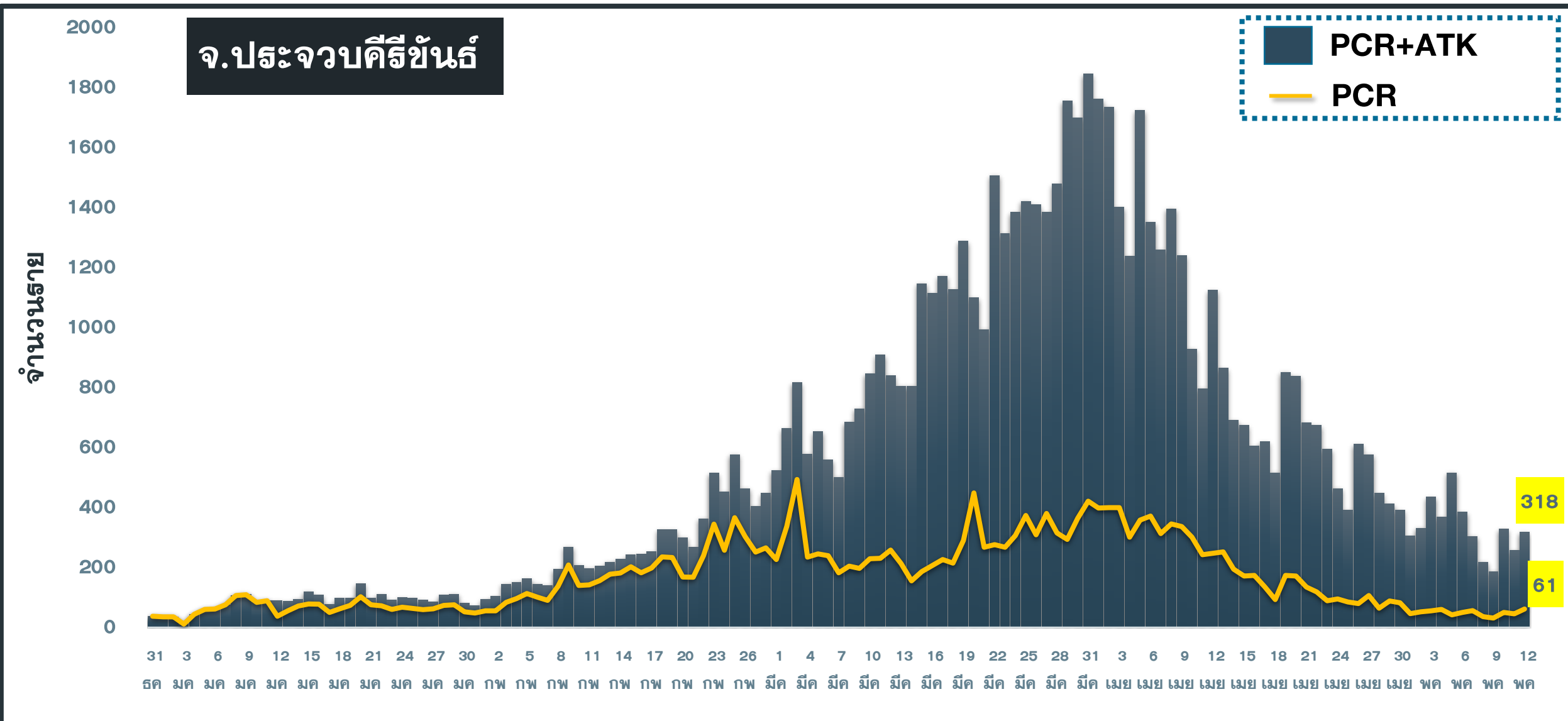
จำนวนผู้ป่วยยืนยัน COVID-19 รายอำเภอ จ.ประจวบคีรีขันธ์ ตามวันที่รายงาน

ข้อมูล 13 พ.ค.65

อำเภอ	1 ม.ค.-5 พ.ค.	6 พ.ค.	7 พ.ค.	8 พ.ค.	9 พ.ค.	10 พ.ค.	11 พ.ค.	12 พ.ค.	รวม	เฉลี่ย 7 วัน ย้อนหลัง
หัวหิน	6,268	17	12	6	13	15	13	17	6,361	13
ปราณบุรี	3,228	4	6	3	2	6	4	2	3,255	4
สามร้อยยอด	2,363	1	0	3	0	5	2	4	2,378	2
กุยบุรี	994	7	0	2	1	2	1	4	1,011	2
เมือง	4,896	14	32	15	10	15	21	26	5,029	19
ทับสะแก	1,409	6	1	0	2	2	2	1	1,423	2
บางสะพาน	1,753	1	5	2	0	5	1	7	1,774	3
บางพานน้อย	1,071	0	0	5	3	0	1	0	1,080	1
เรื่อนจำ	17	0	0	0	0	0	0	0	17	0
หลบหนีเข้าเมือง	217	0	0	0	0	0	0	0	217	0
ต่างประเทศ	134	0	0	0	0	0	0	0	134	0
รวม	22,350	50	56	36	31	50	45	61	22,679	47

แนวโน้มผู้ป่วย COVID-19 ตามวันที่รายงาน จ.ประจวบคีรีขันธ์

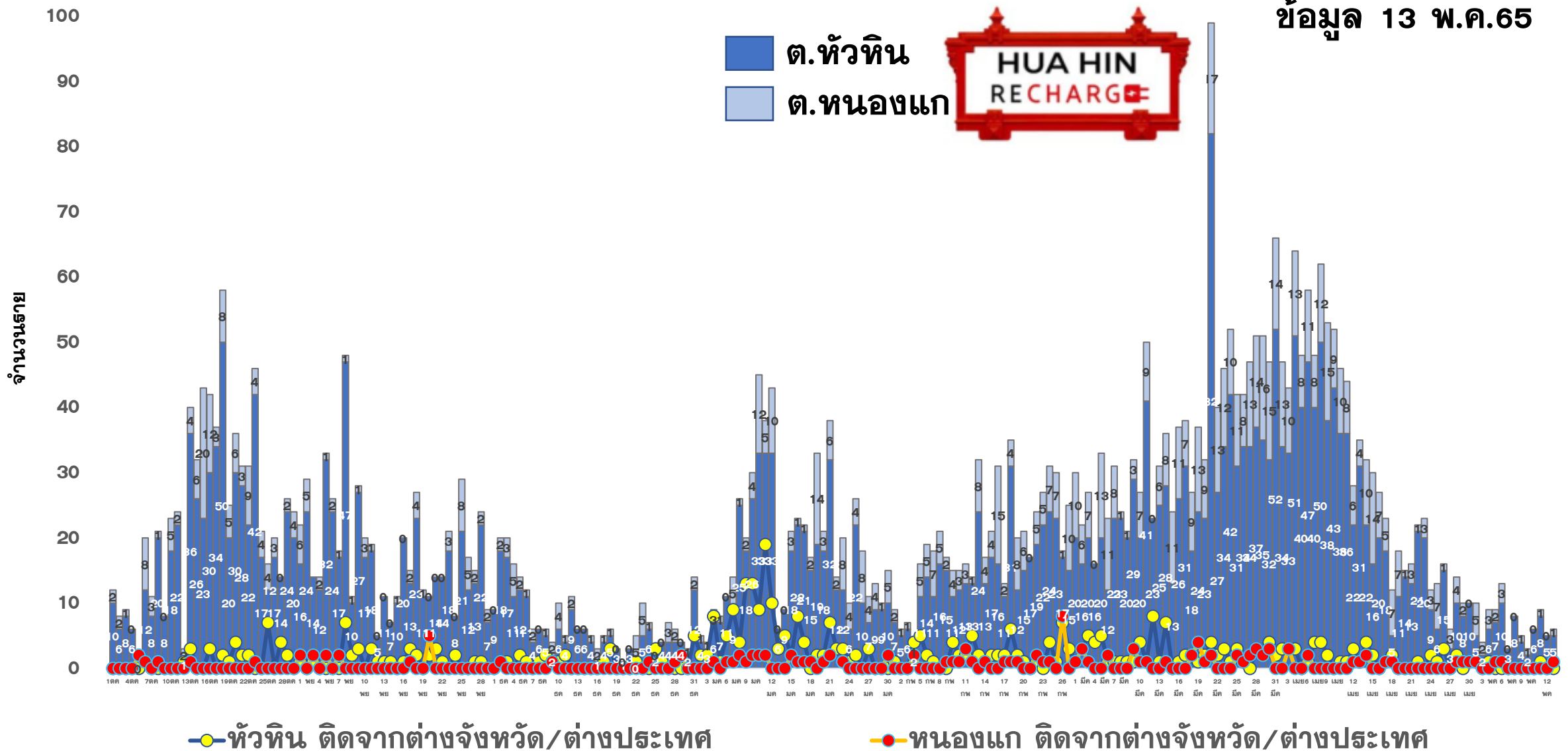
ข้อมูล 13 พ.ค.65



แนวโน้มผู้ป่วยรายวัน COVID-19 ตำบลพื้นที่ HUAHIN RECHARGE

(ต.หัวหิน และ ต.หนองแก) ตั้งแต่ 1 ตุลาคม 64

ข้อมูล 13 พ.ค.65



ผลการติดตามผู้สัมผัสเสี่ยงสูง HIGH RISK รายอำเภอ จ.ประจวบคีรีขันธ์

ข้อมูล 13 พ.ค.65

อำเภอ/กลุ่มเสี่ยง	วันนี้ (ราย)		สะสม ตั้งแต่ 1 เมย. 64			การติดตามที่ยังอยู่ในระยะ 10 วัน		คงเหลือติดตาม	ร้อยละ
	HCW	NON HCW	HCW	NON HCW	รวม	HCW	NON HCW		
หัวหิน	0	10	415	25952	26367	0	122	122	0.5
ปราณบุรี	0	22	75	14222	14297	0	83	83	0.6
สามร้อยยอด	0	7	48	4742	4790	0	123	123	2.6
กุยบุรี	0	0	10	3414	3424	0	144	144	4.2
เมือง	0	2	67	13871	13938	0	6	6	0.0
ทับสะแก	0	12	9	5882	5891	0	75	75	1.3
บางสะพาน	0	1	47	6491	6538	0	14	14	0.2
บางสะพานน้อย	0	0	8	2190	2198	0	0	0	0.0
รวม	0	54	679	76764	77443	0	567	567	0.7

HCW = บุคลากรทางการแพทย์

NON HCW = ไม่ใช่บุคลากรทางการแพทย์

สรุปผลการฉีดวัคซีนโควิด 19 จังหวัดประจวบคีรีขันธ์

ผลการให้บริการวัคซีน ณ วันที่ 12 พฤษภาคม 2565 เวลา 22.00 น.



ฉีดวัคซีนทั้งหมด
1,051,720

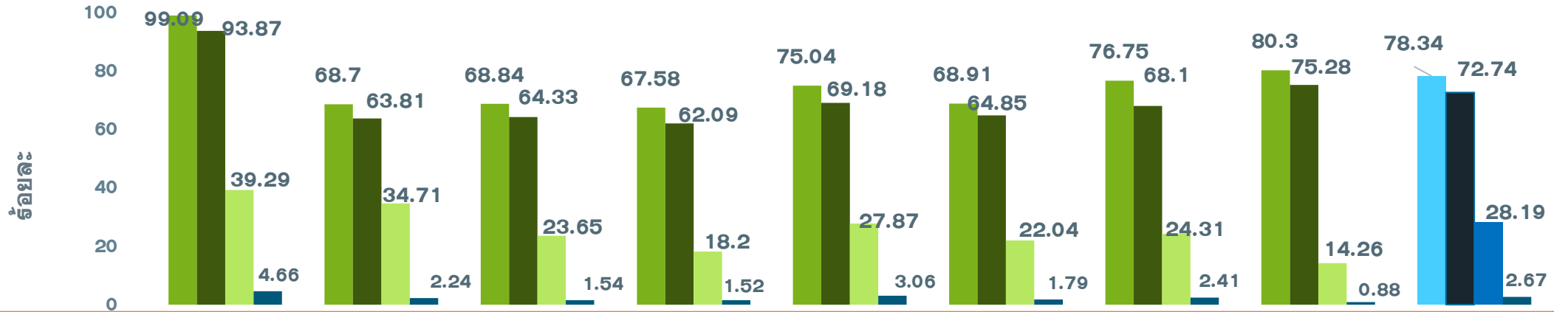
+ เพิ่มวันนี้
2,175



จำนวนผู้ได้รับวัคซีน จำแนกรายเข็มและชนิด วัคซีน	เข็มที่ 1					เข็มที่ 2					
	sinovac 	AstraZeneca 	Sinopharm 	Pfizer 	Moderna 	sinovac 	AstraZeneca 	Sinopharm 	Pfizer 	Moderna 	Johnson & Johnson
+เพิ่มขึ้นวานนี้ (โตล)	0	2	13	125	0	0	0	12	1,932	0	0
รวมรายใหม่ (ราย)	140					1,944					
ตั้งแต่วันที่ 1 เมษายน 2564	220,090	59,729	91,662	78,825	2,563	23,502	226,478	88,777	74,280	7,010	444
สะสม (ราย)	452,869					420,491					
จำนวนผู้ได้รับวัคซีน จำแนกรายเข็มและชนิด วัคซีน	เข็มที่ 3					เข็มที่ 4					
	sinovac 	AstraZeneca 	Sinopharm 	Pfizer 	Moderna 	sinovac 	AstraZeneca 	Sinopharm 	Pfizer 	Moderna 	
+เพิ่มขึ้นวานนี้ (โตล)	0	6	0	50	0	0	0	0	35	0	
รวมรายใหม่(ราย)	56					35					
ตั้งแต่วันที่ 1 เมษายน 2564	23	84,660	51	61,688	16,514	0	793	0	10,692	3,939	
สะสม (ราย)	162,936					15,424					

ร้อยละความครอบคลุมของการได้รับวัคซีน COVID-19 รายอำเภอ

ข้อมูล 13 พ.ค.65



	หัวหิน	ปราณบุรี	300 ยอด	กุยบุรี	เมือง	ทับสะแก	บางพาน	พานน้อย	จังหวัด
ประชากรทั้งหมด	126905	82872	52915	45676	94233	51433	81533	42527	578094
จำนวนโดสทั้งหมด เข็ม 1+2+3	300651	140442	83793	68238	165052	81050	139891	72603	1051720
จำนวนได้รับเข็ม 1	125750	56936	36428	30869	70713	35442	62580	34151	452869
ร้อยละความครอบคลุม	99.09	68.70	68.84	67.58	75.04	68.91	76.75	80.30	78.34
จำนวนได้รับเข็ม 2 ครบเกณฑ์	119128	52884	34039	28358	65189	33354	55526	32013	420491
ร้อยละความครอบคลุม	93.87	63.81	64.33	62.09	69.18	64.85	68.10	75.28	72.74
จำนวนได้รับเข็ม 3 กระตุ้น	49859	28769	12513	8315	26265	11334	19817	6064	162936
ร้อยละความครอบคลุม	39.29	34.71	23.65	18.20	27.87	22.04	24.31	14.26	28.19
จำนวนได้รับเข็ม 4 กระตุ้น	5914	1853	813	696	2885	920	1968	375	15424
ร้อยละความครอบคลุม	4.66	2.24	1.54	1.52	3.06	1.79	2.41	0.88	2.67

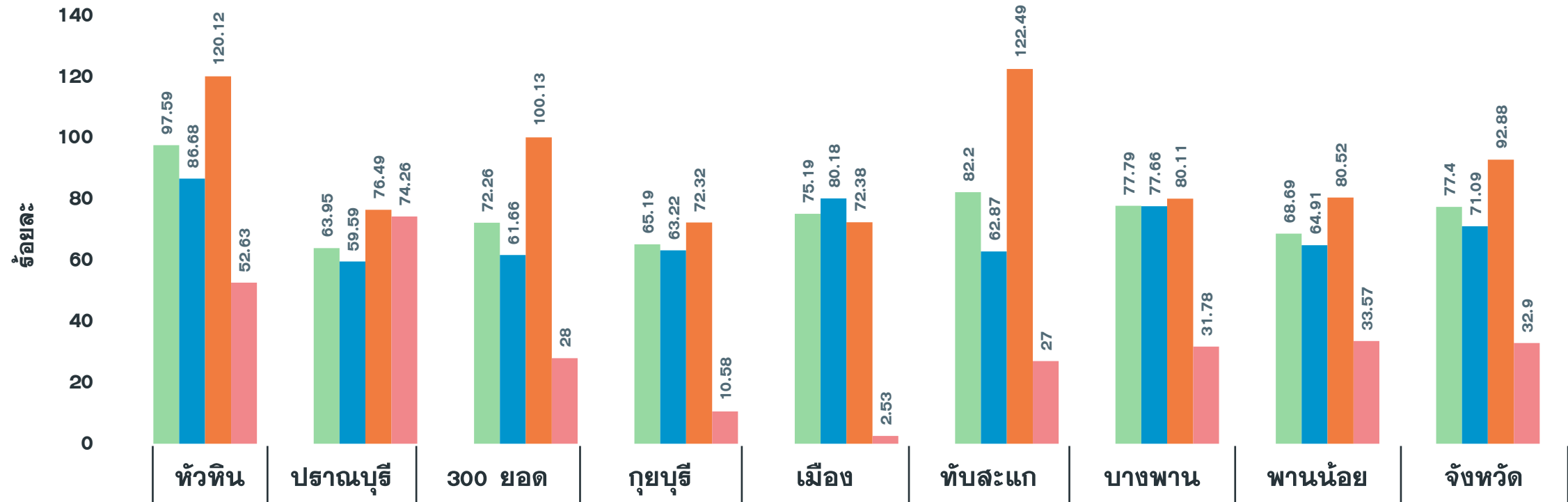
ผลงานการฉีดวัคซีน COVID-19 ตามกลุ่มเป้าหมาย จ.ประจวบคีรีขันธ์

ข้อมูล 13 พ.ค.65

กลุ่มเป้าหมาย	เป้าหมาย	เข็มที่ 1 (คน)	+เพิ่ม	ร้อยละ	เข็มที่ 2 (คน)	+เพิ่ม	ร้อยละ	เข็มที่ 3 (คน)	+เพิ่ม	ร้อยละ	เข็มที่ 4 (คน)	+เพิ่ม	ร้อยละ
1. ผู้ที่มีอายุ 60 ปีขึ้นไป	87,976	62,538	1	71.09	60,216	15	68.45	26,475	11	30.09	607	10	0.69
2. ผู้ที่มีโรคประจำตัว 7 กลุ่ม	42,486	39,460	1	92.88	38,213	11	89.94	16,834	7	39.62	885	11	2.08
3. หญิงตั้งครรภ์	2,292	754	0	32.90	695	0	30.32	159	0	6.94	0	0	0.00
รวม 608	132,754	102,752	2	77.40	99,124	26	74.67	43,468	18	32.74	1,492	21	1.12
4. บุคลากรทางการแพทย์ฯ	5,839	6,056	0	103.72	6,039	0	103.43	5,736	0	98.24	4,569	0	78.25
5. อสม.	7,200	5,820	0	80.83	5,720	1	79.44	4,189	0	58.18	1,519	2	21.10
6. জনท.ด้านหน้า	12,725	15,342	0	120.57	15,252	0	119.86	11,598	0	91.14	3,236	1	25.43
7. ประชาชนทั่วไป 18-59 ปี	240,814	260,389	10	108.13	248,293	22	103.11	94,361	28	39.18	4,580	11	1.90
8. นักเรียน อายุ 12-17 ปี	33,604	35,352	4	105.20	32,484	42	96.67	3,236	10	9.63	22	0	0.07
9. เด็กอายุ 5-11 ปี	37,458	26,988	124	72.05	13,375	1,853	35.71	0	0	0	0	0	0

ผลงานฉีดวัคซีน COVID-19 กลุ่มเป้าหมาย 608 รายอำเภอ เข็มที่ 1 จ.ประจวบคีรีขันธ์

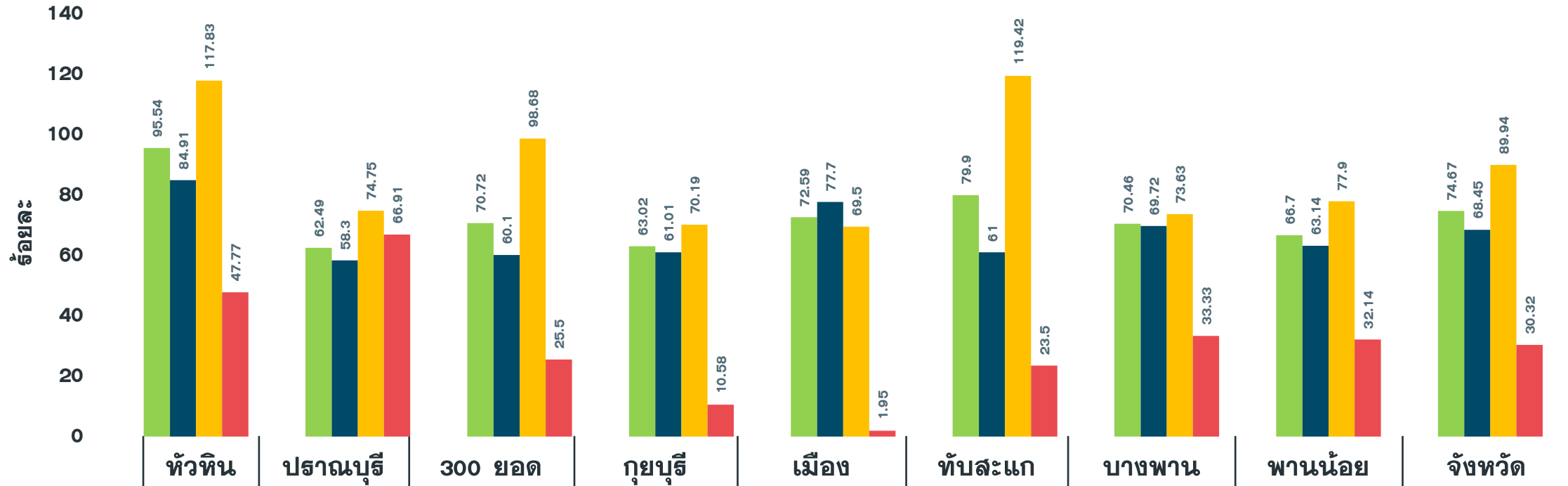
ข้อมูล 13 พ.ค.65



จำนวนเข็มที่ 1 (สะสม)	25,233	11,708	9,841	7,851	15,811	11,735	13,686	6,887	102,752
รวมกลุ่ม 608 เข็ม 1	97.59	63.95	72.26	65.19	75.19	82.20	77.79	68.69	77.40
ผู้มีอายุ 60 ปี	86.68	59.59	61.66	63.22	80.18	62.87	77.66	64.91	71.09
ผู้ป่วย 7 กลุ่มโรค	120.12	76.49	100.13	72.32	72.38	122.49	80.11	80.52	92.88
หญิงตั้งครรภ์	52.63	74.26	28.00	10.58	2.53	27.00	31.78	33.57	32.90

ผลงานฉีดวัคซีน COVID-19 กลุ่มเป้าหมาย 608 รายอำเภอ เข็มที่ 2 จ.ประจวบคีรีขันธ์

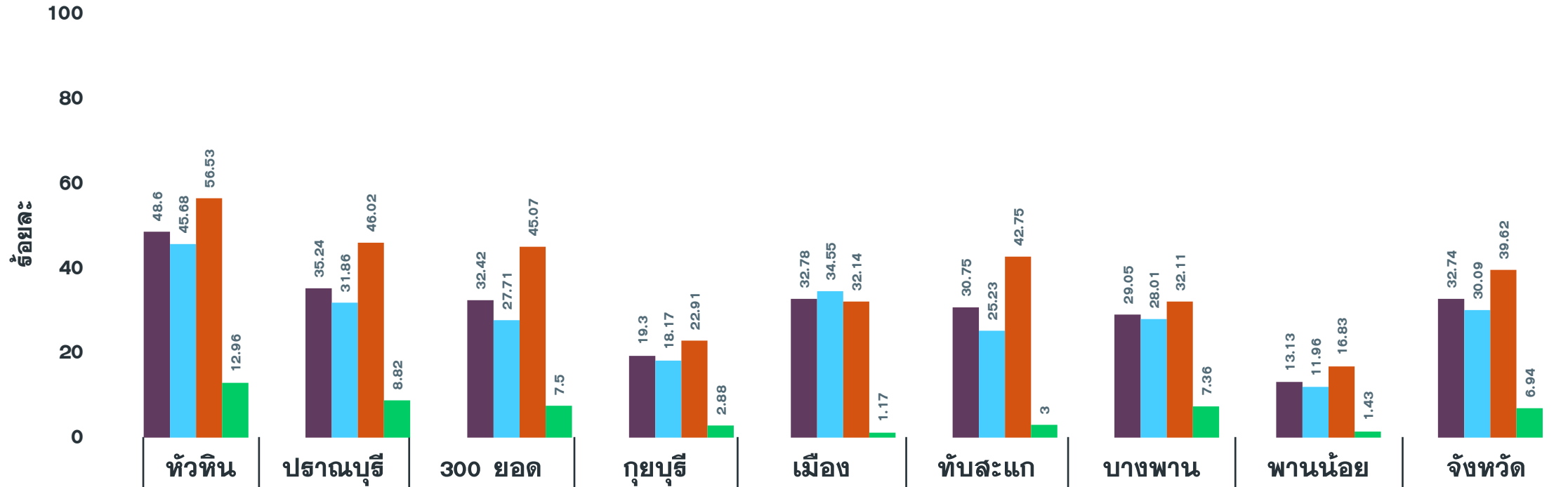
ข้อมูล 13 พ.ค.65



จำนวนเข็มที่ 2 (สะสม)	24,704	11,442	9,631	7,590	15,265	11,408	12,397	6,687	99,124
รวมกลุ่ม 608 เข็ม 2	95.54	62.49	70.72	63.02	72.59	79.90	70.46	66.70	74.67
ผู้มีอายุ 60 ปี	84.91	58.30	60.10	61.01	77.70	61.00	69.72	63.14	68.45
ผู้ป่วย 7 กลุ่มโรค	117.83	74.75	98.68	70.19	69.50	119.42	73.63	77.90	89.94
หญิงตั้งครรภ์	47.77	66.91	25.50	10.58	1.95	23.50	33.33	32.14	30.32

ผลงานฉีดวัคซีน COVID-19 กลุ่มเป้าหมาย 608 รายอำเภอ เข็มที่ 3 จ.ประจวบคีรีขันธ์

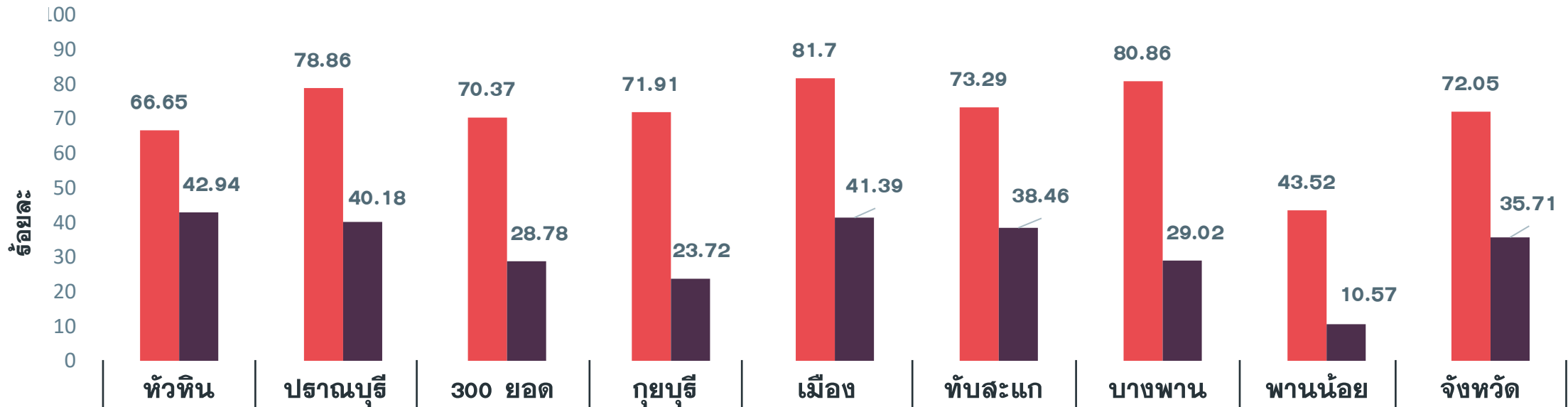
ข้อมูล 13 พ.ค.65



จำนวนเข็มที่ 3 (สะสม)	12,566	6,453	4,415	2,324	6,893	4,390	5,111	1,316	43,468
รวมกลุ่ม 608 เข็ม 3	48.60	35.24	32.42	19.30	32.78	30.75	29.05	13.13	32.74
ผู้มีอายุ 60 ปี	45.68	31.86	27.71	18.17	34.55	25.23	28.01	11.96	30.09
ผู้ป่วย 7 กลุ่มโรค	56.53	46.02	45.07	22.91	32.14	42.75	32.11	16.83	39.62
หญิงตั้งครรภ์	12.96	8.82	7.50	2.88	1.17	3.00	7.36	1.43	6.94

ผลงานฉีดวัคซีน COVID-19 เด็กอายุ 5-11 ปี รายอำเภอ จ.ประจวบคีรีขันธ์

ข้อมูล 13 พ.ค.65



	หัวหิน	ปราณบุรี	300 ยอด	กุยบุรี	เมือง	ทับสะแก	บางพาน	พานน้อย	จังหวัด
เป้าหมายกลุ่ม 5-11 ปี	11156	5587	2929	2588	5351	2722	4703	2422	37458
เข็มที่ 1 (วันนี้)	49	36	34	0	5	0	0	0	124
เข็มที่ 1 (สะสม)	7436	4406	2061	1861	4372	1995	3803	1054	26988
ร้อยละความครอบคลุม	66.65	78.86	70.37	71.91	81.70	73.29	80.86	43.52	72.05
เข็มที่ 2 (วันนี้)	688	445	421	0	299	0	0	0	1853
เข็มที่ 2 (สะสม)	4790	2245	843	614	2215	1047	1365	256	13375
ร้อยละความครอบคลุม	42.94	40.18	28.78	23.72	41.39	38.46	29.02	10.57	35.71

แจ้งเตือนสถานการณ์ โควิด 19 ประเทศไทย



ระดับการแจ้งเตือน



คำแนะนำสำหรับประชาชนในการปฏิบัติตัว

ประชาชนทั่วไป



งดเข้าสถานบันเทิง



เลี่ยงเข้าสถานที่ปิด
สถานที่แออัด



เลี่ยงไปประเทศที่ยัง
มีการระบาด

กลุ่ม 608 / ผู้ได้รับวัคซีนไม่ครบตามเกณฑ์



เลี่ยงร่วมกิจกรรม
รวมกลุ่มจำนวนมาก



เลี่ยงโดยสารขนส่ง
สาธารณะทุกประเภท



งดการเดินทาง
ไปต่างประเทศ

ผู้ได้รับวัคซีนไม่ครบตามเกณฑ์



เข้าประเทศ
ผ่านระบบกักตัว



สวมหน้ากากอนามัย 100%



ปฏิบัติตามมาตรการ
ป้องกันตัวเองขั้นสูงสุด